



Okręgowa Komisja Egzaminacyjna w Łomży
18-400 Łomża, Al. Legionów 9, tel. fax (86) 216-44-95
(86) 473-71-20, (86) 473-71-21, (86) 473-71-22
www.oke.lomza.pl e-mail: sekretariat@oke.lomza.pl

<i>Rodzaj dokumentu:</i>	Sprawozdanie za rok 2024
<i>Województwo:</i>	Warmińsko-mazurskie
<i>Egzamin:</i>	Egzamin maturalny
<i>Przedmiot:</i>	Język rosyjski
<i>Poziom:</i>	Poziom podstawowy Poziom rozszerzony
<i>Termin egzaminu:</i>	9 maja 2024 r. – poziom podstawowy 14 maja 2024 r. – poziom rozszerzony
<i>Data publikacji dokumentu:</i>	20 września 2024 r.

Łomża 2024

OKE w Łomży

Opracowanie

Maria Fromelc-Chmielewska

Dane statystyczne

Krzysztof Najda

Opracowano we współpracy z Centralną Komisją Egzaminacyjną w Warszawie.

Okręgowa Komisja Egzaminacyjna w Łomży
Al. Legionów 9, 18-400 Łomża, tel. fax (86) 216-44-95
(86) 473-71-20, (86) 473-71-21, (86) 473-71-22
e-mail: sekretariat@oke.lomza.pl
www.oke.lomza.pl

Spis treści

Język rosyjski

POZIOM PODSTAWOWY	6
1. OPIS ARKUSZA	6
2. DANE DOTYCZĄCE POPULACJI UCZNIÓW	6
3. PRZEBIEG EGZAMINU	7
4. PODSTAWOWE DANE STATYSTYCZNE	8
POZIOM ROZSZERZONY	15
1. OPIS ARKUSZA	15
2. DANE DOTYCZĄCE POPULACJI ZDAJĄCYCH	15
3. PRZEBIEG EGZAMINU	16
4. PODSTAWOWE DANE STATYSTYCZNE	17

Język rosyjski

Poziom podstawowy

1. Opis arkusza

W roku szkolnym 2023/2024 egzamin maturalny z języka rosyjskiego został przeprowadzony na podstawie wymagań egzaminacyjnych określonych w rozporządzeniu Ministra Edukacji i Nauki z dnia 10 czerwca 2022 r.¹

Arkusz egzaminacyjny z języka rosyjskiego na poziomie podstawowym składał się z 38 zadań zamkniętych różnego rodzaju (wyboru wielokrotnego, prawda/fałsz, zadań na dobieranie), 10 zadań otwartych krótkiej odpowiedzi oraz 1 zadania otwartego rozszerzonej odpowiedzi. Zadania sprawdzały wiadomości oraz umiejętności w czterech obszarach: rozumienia ze słuchu (15 zadań zamkniętych), rozumienia tekstów pisanych (16 zadań zamkniętych i 4 zadania otwarte krótkiej odpowiedzi), znajomości środków językowych (7 zadań zamkniętych i 6 zadań otwartych krótkiej odpowiedzi) oraz tworzenia wypowiedzi pisemnej (1 zadanie otwarte rozszerzonej odpowiedzi). Zadania sprawdzające rozumienie ze słuchu były oparte na nagranych tekstach, odtworzonych podczas egzaminu z płyty CD lub pliku mp3, natomiast zadania sprawdzające rozumienie tekstów pisanych oraz 1 zadanie sprawdzające znajomość środków językowych były oparte na tekstach autentycznych lub adaptowanych zamieszczonych w arkuszu egzaminacyjnym. Za rozwiązanie wszystkich zadań zdający mógł otrzymać 60 punktów (1 punkt za każde zadanie zamknięte i otwarte oraz 12 punktów za wypowiedź pisemną).

2. Dane dotyczące populacji uczniów

TABELA 1. ZDAJĄCY ROZWIĄZUJĄCY ZADANIA W ARKUSZU STANDARDOWYM*

Liczba zdających		
Zdający rozwiązujący zadania w arkuszu standardowym	ogółem	43
	ze szkół na wsi	1
	ze szkół w miastach do 20 tys. mieszkańców	21
	ze szkół w miastach od 20 tys. do 100 tys. mieszkańców	15
	ze szkół w miastach powyżej 100 tys. mieszkańców	6
	ze szkół publicznych	39
	ze szkół niepublicznych	4
	kobiety	30
	mężczyźni	13
	bez dysleksji rozwojowej	40
	z dysleksją rozwojową	3
	Obywatele Ukrainy²	5

* Dane w tabeli dotyczą tegorocznych absolwentów.

¹ Rozporządzenie Ministra Edukacji i Nauki z dnia 10 czerwca 2022 r. w sprawie wymagań egzaminacyjnych dla egzaminu maturalnego przeprowadzanego w roku szkolnym 2022/2023 i 2023/2024 (poz. 1246).

² Dz.U. z 2024 r. poz. 167, z późn. zm.

TABELA 2. ZDAJĄCY ROZWIĄZUJĄCY ZADANIA W ARKUSZACH DOSTOSOWANYCH

Zdający rozwiązujący zadania w arkuszach dostosowanych	z autyzmem, w tym z zespołem Aspergera	-
	słabowidzący	-
	niewidomi	-
	słabosłyszący	-
	nieśłyszący	-
	z niepełnosprawnością ruchową spowodowaną mózgowym porażeniem dziecięcym	-
	z zaburzeniem widzenia barw	-
	inne	-
ogółem	-	

3. Przebieg egzaminu

TABELA 3. INFORMACJE DOTYCZĄCE PRZEBIEGU EGZAMINU

Termin egzaminu		9 maja 2024 r.	
Czas trwania egzaminu dla arkusza standardowego		120 minut	
Liczba szkół		24	
Liczba zespołów egzaminatorów*		4	
Liczba egzaminatorów*		20	
Liczba obserwatorów ³ (§ 8 ust. 1)		-	
Liczba unieważnień ⁴	w przypadku:		
	art. 44zzv pkt 1	stwierdzenia niesamodzielnego rozwiązywania zadań przez zdającego	-
	art. 44zzv pkt 2	wniesienia lub korzystania przez zdającego w sali egzaminacyjnej z urządzenia telekomunikacyjnego	-
	art. 44zzv pkt 3	zakłócenia przez zdającego prawidłowego przebiegu części egzaminu w sposób utrudniający pracę pozostałym zdającym	-
	art. 44zzw ust. 1	stwierdzenia podczas sprawdzania pracy niesamodzielnego rozwiązywania zadań przez zdającego	-
	art. 44zzy ust. 7	stwierdzenie naruszenia przepisów dotyczących przeprowadzenia egzaminu maturalnego	-
	art. 44zzy ust. 10	niemożność ustalenia wyniku (np. zaginięcie karty odpowiedzi)	-
Liczba wglądów ⁵ (art. 44zzz)		-	

* Dane dotyczą obu poziomów egzaminu (podstawowego i rozszerzonego) łącznie dla OKE w Łomży.

³ Rozporządzenie Ministra Edukacji Narodowej z dnia 1 sierpnia 2022 r. w sprawie egzaminu maturalnego (Dz.U. poz. z 2024 poz. 302).

⁴ Ustawa z dnia 7 września 1991 r. o systemie oświaty (Dz.U. z 2024 r., poz. 750).

⁵ jw.

4. Podstawowe dane statystyczne

Wyniki zdających

WYKRES 1.

ROZKŁAD WYNIKÓW ZDAJĄCYCH

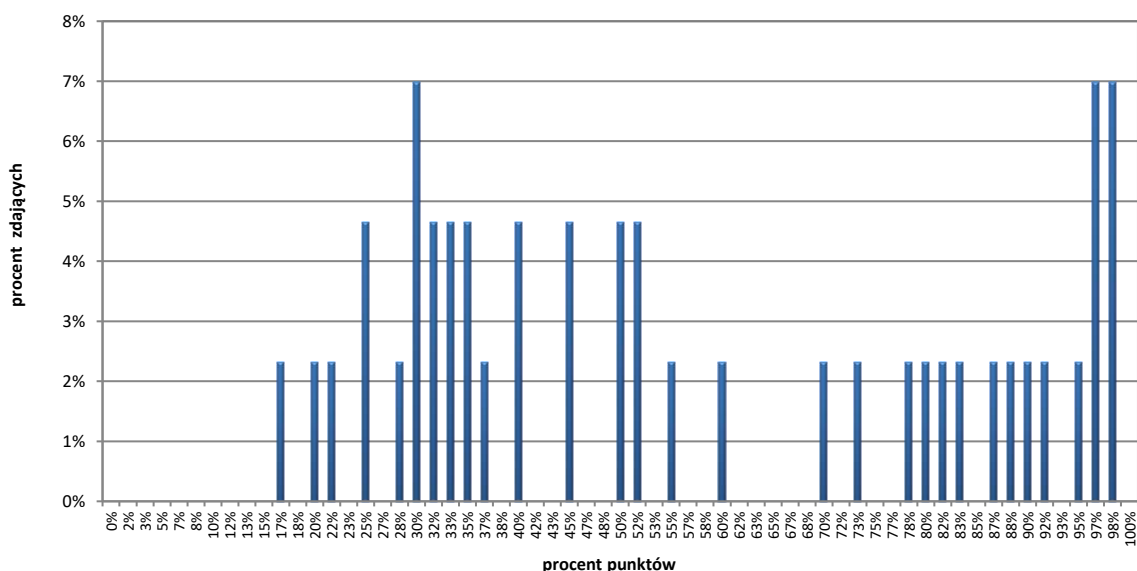


TABELA 4.

WYNIKI ZDAJĄCYCH – PARAMETRY STATYSTYCZNE*

Zdający	Liczba zdających	Minimum (%)	Maksimum (%)	Mediana (%)	Modalna (%)	Średnia (%)	Odchylenie standardowe (%)	Odsetek sukcesów **
ogółem	43	17	98	50	30***	57	28	86%
w tym:								
z liceów ogólnokształcących	29	-	-	-	-	66	-	89%
z techników	14****	-	-	-	-	38	-	79%
z branżowych szkół II stopnia	-	-	-	-	-	-	-	-

* Dane dotyczą tegorocznych absolwentów.

** Dane dotyczą tegorocznych absolwentów, którzy przystąpili do wszystkich egzaminów obowiązkowych.

*** Istnieje wiele wartości modalnych, podano wartość najmniejszą.

**** Parametry statystyczne są podane dla grup liczących 30 lub więcej zdających.

TABELA 5. POZIOM WYKONANIA ZADAŃ

Rozumienie ze słuchu

Zadanie	Wymagania egzaminacyjne 2023 i 2024		Poziom wykonania zadania (%)
	Wymaganie ogólne	Wymagania szczegółowe	
1.1.	II. Rozumienie wypowiedzi. Zdający rozumie wypowiedzi ustne o umiarkowanym stopniu złożoności, wypowiedziane w naturalnym tempie, w standardowej odmianie języka [...].	II.5) Zdający znajduje w wypowiedzi określone informacje.	72%
1.2.			84%
1.3.			74%
1.4.			63%
1.5.			67%
2.1.		II.3) Zdający określa intencje nadawcy/autora wypowiedzi.	56%
2.2.		II.4) Zdający określa kontekst wypowiedzi.	70%
2.3.		II.3) Zdający określa intencje nadawcy/autora wypowiedzi.	53%
2.4.		II.2) Zdający określa główną myśl wypowiedzi [...].	44%
2.5.			65%
3.1.		II.4) Zdający określa kontekst wypowiedzi.	58%
3.2.		II.5) Zdający znajduje w wypowiedzi określone informacje.	86%
3.3.		II.7) Zdający wyciąga wnioski wynikające z informacji zawartych w wypowiedzi.	44%
3.4.		II.5) Zdający znajduje w wypowiedzi określone informacje.	58%
3.5.			47%

Rozumienie tekstów pisanych

Zadanie	Wymagania egzaminacyjne 2023 i 2024		Poziom wykonania zadania (%)	
	Wymagania ogólne	Wymagania szczegółowe		
4.1.	II. Rozumienie wypowiedzi. <i>Zdający rozumie [...] wypowiedzi pisemne o umiarkowanym stopniu złożoności [...].</i>	III.1) Zdający określa główną myśl [...] fragmentu tekstu.	91%	
4.2.			53%	
4.3.			81%	
4.4.			79%	
5.1.		III.2) Zdający określa intencje nadawcy/autora tekstu.	63%	
5.2.		III.7) Zdający wyciąga wnioski wynikające z informacji zawartych w tekście.	77%	
5.3.		III.2) Zdający określa intencje nadawcy/autora tekstu.	58%	
5.4.	II. Rozumienie wypowiedzi. <i>Zdający rozumie [...] wypowiedzi pisemne o umiarkowanym stopniu złożoności [...].</i>	VIII.1) Zdający przekazuje w języku obcym nowożytnym informacje zawarte w materiałach wizualnych.	III.4) Zdający znajduje w tekście określone informacje.	58%
5.5.	V. Przetwarzanie wypowiedzi. <i>Zdający zmienia formę przekazu [...] pisemnego [...].</i>	VIII.2) Zdający przekazuje w języku polskim [...] informacje sformułowane w [...] języku obcym.		65%
5.6.	I. Znajomość środków językowych. <i>Zdający posługuje w miarę rozwiniętym zasobem środków językowych (leksykalnych, gramatycznych, ortograficznych) [...].</i>			63%
5.7.				70%

Zadanie	Wymagania egzaminacyjne 2023 i 2024		Poziom wykonania zadania (%)	
	Wymaganie ogólne	Wymagania szczegółowe		
6.1.	I. Rozumienie wypowiedzi. <i>Zdający rozumie [...] wypowiedzi pisemne o umiarkowanym stopniu złożoności [...].</i>	III.8) Zdający odróżnia informacje o faktach od opinii.	56%	
6.2.		III.4) Zdający znajduje w tekście określone informacje.	63%	
6.3.			65%	
6.4.			60%	
6.5.			51%	
7.1.		III.2) Zdający określa intencje nadawcy/autora tekstu.	60%	
7.2.			III.5) Zdający rozpoznaje związki między poszczególnymi częściami tekstu.	51%
7.3.				51%
7.4.				58%

Znajomość środków językowych

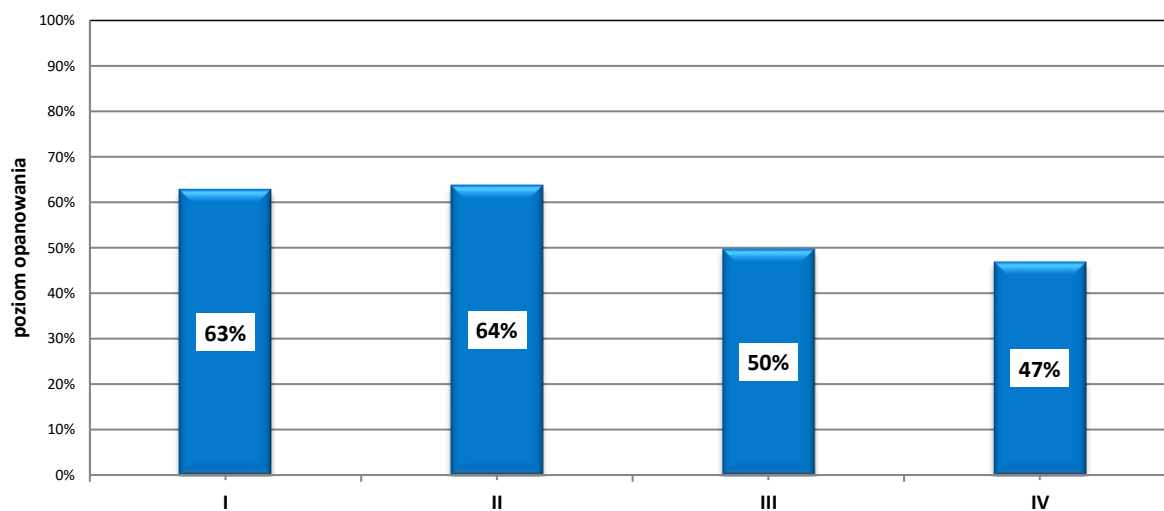
Zadanie	Wymagania egzaminacyjne 2023 i 2024		Poziom wykonania zadania (%)
	Wymaganie ogólne	Wymaganie szczegółowe	
8.1.	<p>I. Znajomość środków językowych.</p> <p><i>Zdający posługuje się w miarę rozwiniętym zasobem środków językowych (leksykalnych, gramatycznych, ortograficznych) [...].</i></p>	<p>I. Zdający posługuje się w miarę rozwiniętym zasobem środków językowych (leksykalnych, gramatycznych, ortograficznych) [...].</p>	65%
8.2.			65%
8.3.			65%
9.1.			42%
9.2.			63%
9.3.			88%
9.4.			70%
10.1.			30%
10.2.			33%
10.3.			33%
11.1.			28%
11.2.			23%
11.3.			42%

Wypowiedź pisemna

Zadanie	Wymagania egzaminacyjne 2023 i 2024		Kryteria	Poziom wykonania zadania (%)
	Wymagania ogólne	Wymagania szczegółowe		
12.	<p>I. Znajomość środków językowych.</p> <p><i>Zdający posługuje się w miarę rozwiniętym zasobem środków językowych (leksykalnych, gramatycznych, ortograficznych) [...].</i></p> <p>III. Tworzenie wypowiedzi.</p> <p><i>Zdający samodzielnie tworzy [...] proste, spójne i logiczne wypowiedzi pisemne [...].</i></p> <p>IV. Reagowanie na wypowiedzi.</p> <p><i>Zdający [...] reaguje w formie prostego tekstu pisanego w typowych sytuacjach [...].</i></p> <p>V. Przetwarzanie wypowiedzi.</p> <p><i>Zdający zmienia formę przekazu [...] pisemnego [...].</i></p>	<p>I. Zdający posługuje się w miarę rozwiniętym zasobem środków językowych (leksykalnych, gramatycznych, ortograficznych) [...].</p>	treść	47%
		<p>V.6) Zdający wyraża i uzasadnia swoje opinie i poglądy [...].</p> <p>V.9) Zdający wyraża [...] przypuszczenie, wątpliwości dotyczące zdarzeń z [...] przyszłości.</p>	spójność i logika wypowiedzi	57%
		<p>VII.3) Zdający [...] przekazuje informacje i wyjaśnienia.</p> <p>VII.13) Zdający wyraża uczucia i emocje (np. obawę).</p>	zakres środków językowych	46%
		<p>VIII.3) Zdający przekazuje w języku obcym nowożytnym informacje sformułowane w języku polskim.</p>	poprawność środków językowych	40%

WYKRES 2.

POZIOM WYKONANIA ZADAŃ W OBSZARZE WYMAGAŃ OGÓLNYCH



Poziom rozszerzony

1. Opis arkusza

W roku szkolnym 2023/2024 egzamin maturalny z języka rosyjskiego został przeprowadzony na podstawie wymagań egzaminacyjnych określonych w rozporządzeniu Ministra Edukacji i Nauki z dnia 1 sierpnia 2022 r.⁶

Arkusz egzaminacyjny z języka rosyjskiego na poziomie rozszerzonym składał się z 31 zadań zamkniętych różnego rodzaju (wyboru wielokrotnego, zadań na dobieranie) oraz 17 zadań otwartych, w tym 16 krótkiej i 1 rozszerzonej odpowiedzi. Zadania sprawdzały wiadomości oraz umiejętności w czterech obszarach: rozumienia ze słuchu (11 zadań zamkniętych i 4 zadania otwarte krótkiej odpowiedzi), rozumienia tekstów pisanych (14 zadań zamkniętych i 4 zadania otwarte krótkiej odpowiedzi), znajomości środków językowych (6 zadań zamkniętych i 8 zadań otwartych krótkiej odpowiedzi) oraz tworzenia wypowiedzi pisemnej (1 zadanie otwarte rozszerzonej odpowiedzi). Zadania sprawdzające rozumienie ze słuchu były oparte na nagranych tekstach, odtworzonych podczas egzaminu z płyty CD lub pliku mp3, natomiast zadania sprawdzające rozumienie tekstów pisanych oraz 2 zadania sprawdzające znajomość środków językowych były oparte na tekstach autentycznych lub w minimalnym stopniu adaptowanych zamieszczonych w arkuszu egzaminacyjnym. Za rozwiązanie wszystkich zadań zdający mógł otrzymać 60 punktów (1 punkt za każde zadanie zamknięte lub otwarte w obszarach rozumienia ze słuchu, rozumienia tekstów pisanych i znajomości środków językowych oraz 13 punktów za wypowiedź pisemną).

2. Dane dotyczące populacji zdających

TABELA 6. ZDAJĄCY ROZWIĄZUJĄCY ZADANIA W ARKUSZU STANDARDOWYM*

Liczba zdających		
Zdający rozwiązujący zadania w arkuszu standardowym	ogółem	40
	ze szkół na wsi	-
	ze szkół w miastach do 20 tys. mieszkańców	16
	ze szkół w miastach od 20 tys. do 100 tys. mieszkańców	11
	ze szkół w miastach powyżej 100 tys. mieszkańców	13
	ze szkół publicznych	36
	ze szkół niepublicznych	4
	kobiety	28
	mężczyźni	12
	bez dysleksji	39
	z dysleksją	1
Obywatele Ukrainy⁷		6

* Dane w tabeli dotyczą tegorocznych absolwentów.

⁶ Rozporządzenie Ministra Edukacji i Nauki z dnia 10 czerwca 2022 r. w sprawie wymagań egzaminacyjnych dla egzaminu maturalnego przeprowadzanego w roku szkolnym 2022/2023 i 2023/2024 (poz. 1246).

⁷ Dz.U. z 2024 r. poz. 167, z późn. zm.

TABELA 7. ZDAJĄCY ROZWIĄZUJĄCY ZADANIA W ARKUSZACH DOSTOSOWANYCH

Zdający rozwiązujący zadania w arkuszach dostosowanych	z autyzmem, w tym z zespołem Aspergera	-
	słabowidzący	-
	niewidomi	-
	słabosłyszący	-
	niestyszący	-
	z niepełnosprawnością ruchową spowodowaną mózgowym porażeniem dziecięcym	-
	z zaburzeniem widzenia barw	-
	inne	-
ogółem	-	

3. Przebieg egzaminu

TABELA 8. INFORMACJE DOTYCZĄCE PRZEBIEGU EGZAMINU

Termin egzaminu		14 maja 2024 r.	
Czas trwania egzaminu dla arkusza standardowego		150 minut	
Liczba szkół		26	
Liczba zespołów egzaminatorów*		4	
Liczba egzaminatorów*		20	
Liczba obserwatorów ⁸ (§ 8 ust. 1)		-	
Liczba unieważnień ⁹	w przypadku:		
	art. 44zzv pkt 1	stwierdzenia niesamodzielnego rozwiązywania zadań przez zdającego	-
	art. 44zzv pkt 2	wniesienia lub korzystania przez zdającego w sali egzaminacyjnej z urządzenia telekomunikacyjnego	-
	art. 44zzv pkt 3	zakłócenia przez zdającego prawidłowego przebiegu części egzaminu w sposób utrudniający pracę pozostałym zdającym	-
	art. 44zzw ust. 1	stwierdzenia podczas sprawdzania pracy niesamodzielnego rozwiązywania zadań przez zdającego	-
	art. 44zzy ust. 7	stwierdzenie naruszenia przepisów dotyczących przeprowadzenia egzaminu maturalnego	-
	art. 44zzy ust. 10	niemożność ustalenia wyniku (np. zaginięcie karty odpowiedzi)	-
Liczba wglądów ¹⁰ (art. 44zzz)		-	

* Dane dotyczą obu poziomów egzaminu (podstawowego i rozszerzonego) łącznie dla OKE w Łomży.

⁸ Rozporządzenie Ministra Edukacji Narodowej z dnia 1 sierpnia 2022 r. w sprawie egzaminu maturalnego (Dz.U. poz. z 2024 poz. 302).

⁹ Ustawa z dnia 7 września 1991 r. o systemie oświaty (tekst jedn. Dz.U. z 2024 r., poz. 750).

¹⁰ jw.

4. Podstawowe dane statystyczne

Wyniki zdających

WYKRES 3.

ROZKŁAD WYNIKÓW ZDAJĄCYCH

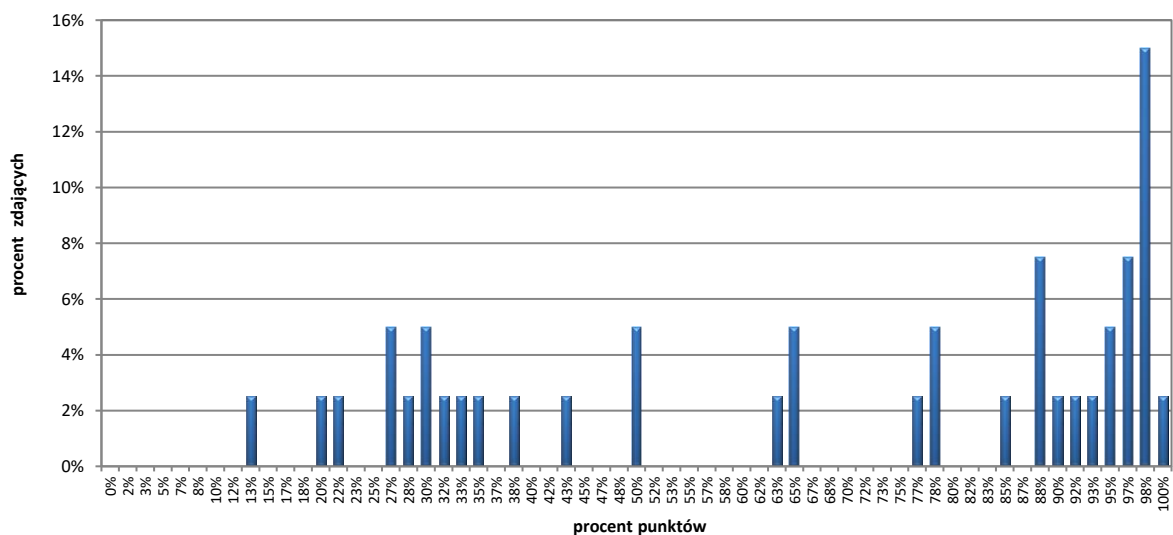


TABELA 9.

WYNIKI ZDAJĄCYCH – PARAMETRY STATYSTYCZNE*

Zdający	Liczba zdających	Minimum (%)	Maksimum (%)	Mediana (%)	Modalna (%)	Średnia (%)	Odchylenie standardowe (%)
ogółem	40	13	100	78	98	67	30
w tym:							
z liceów ogólnokształcących	36	13	100	82	98	70	29
z techników	4**	-	-	-	-	45	-
z branżowych szkół II stopnia	-	-	-	-	-	-	-

* Dane dotyczą tegorocznych absolwentów.

** Parametry statystyczne są podane dla grup liczących 30 lub więcej zdających.

TABELA 10. POZIOM WYKONANIA ZADAŃ **Rozumienie ze słuchu**

Zadanie	Wymagania egzaminacyjne 2023 i 2024		Poziom wykonania zadania (%)
	Wymaganie ogólne	Wymagania szczegółowe	
1.1.	II. Rozumienie wypowiedzi. <i>Zdający rozumie różnorodne złożone wypowiedzi ustne wypowiedziane w naturalnym tempie [...].</i>	II.8) Zdający odróżnia informacje o faktach od opinii.	73%
1.2.		II.7) Zdający wyciąga wnioski wynikające z informacji zawartych w wypowiedzi	85%
1.3.		II.5) Zdający znajduje w wypowiedzi określone informacje.	73%
1.4.			93%
1.5.			80%
1.6.		II.3) Zdający określa intencje, nastawienie i postawy nadawcy/autora wypowiedzi.	85%
2.1.		II.3) Zdający określa intencje, nastawienie i postawy nadawcy/autora wypowiedzi.	83%
2.2.		II.7) Zdający wyciąga wnioski wynikające z informacji zawartych w wypowiedzi.	80%
2.3.		II.5) Zdający znajduje w wypowiedzi określone informacje.	83%
2.4.		II.3) Zdający określa intencje, nastawienie i postawy nadawcy/autora wypowiedzi.	98%
2.5.		II.2) Zdający określa główną myśl wypowiedzi [...].	85%

Zadanie	Wymagania egzaminacyjne 2023 i 2024		Poziom wykonania zadania (%)	
	Wymagania ogólne	Wymagania szczegółowe		
3.1.	<p>II. Rozumienie wypowiedzi.</p> <p><i>Zdający rozumie różnorodne złożone wypowiedzi ustne wypowiedzane w naturalnym tempie [...].</i></p>	<p>VIII.2) Zdający przekazuje w języku obcym nowożytnym [...] informacje sformułowane w tym języku obcym.</p>	63%	
3.2.	<p>V. Przetwarzanie wypowiedzi.</p> <p><i>Zdający zmienia formę przekazu ustnego [...].</i></p>		<p>II.5) Zdający znajduje w wypowiedzi określone informacje.</p>	70%
3.3.	<p>I. Znajomość środków językowych.</p>		50%	
3.4.	<p><i>Zdający posługuje się bogatym zasobem środków językowych (leksykalnych – w tym związków frazeologicznych, gramatycznych, ortograficznych) [...].</i></p>		53%	

Rozumienie tekstów pisanych

Zadanie	Wymagania egzaminacyjne 2023 i 2024		Poziom wykonania zadania (%)
	Wymagania ogólne	Wymagania szczegółowe	
4.1.	II. Rozumienie wypowiedzi. <i>Zdający rozumie [...] różnorodne złożone wypowiedzi pisemne [...].</i>	III.4) Zdający znajduje w tekście określone informacje.	95%
4.2.			65%
4.3.			88%
4.4.			85%
4.5.			85%
5.1.		III.5) Zdający rozpoznaje związki między poszczególnymi częściami tekstu.	78%
5.2.			83%
5.3.			80%
5.4.			93%
5.5.			80%

Zadanie	Wymagania egzaminacyjne 2023 i 2024		Poziom wykonania zadania (%)
	Wymagania ogólne	Wymagania szczegółowe	
6.1.	II. Rozumienie wypowiedzi. <i>Zdający rozumie [...] różnorodnie złożone wypowiedzi pisemne [...]</i>	III.9) Zdający rozpoznaje informacje wyrażone pośrednio oraz znaczenia przenośne.	68%
6.2.		III.4) Zdający znajduje w tekście określone informacje.	68%
6.3.		III.6) Zdający układa informacje w określonym porządku	45%
6.4.		III.7) Zdający wyciąga wnioski wynikające z informacji zawartych w tekście.	70%
6.5.	II. Rozumienie wypowiedzi. <i>Zdający rozumie [...] różnorodnie złożone wypowiedzi pisemne [...]</i>	VIII.2) Zdający przekazuje w języku obcym nowożytnym [...] informacje sformułowane w tym języku obcym. III.4) Zdający znajduje w tekście określone informacje. III.9) Zdający rozpoznaje informacje wyrażone pośrednio oraz znaczenia przenośne.	73%
6.6.	V. Przetwarzanie wypowiedzi. <i>Zdający zmienia formę przekazu [...] pisemnego [...]</i>		70%
6.7.	I. Znajomość środków językowych.		70%
6.8.	<i>Zdający posługuje się bogatym zasobem środków językowych (leksykalnych – w tym związków frazeologicznych, gramatycznych, ortograficznych) [...].</i>		68%

Znajomość środków językowych

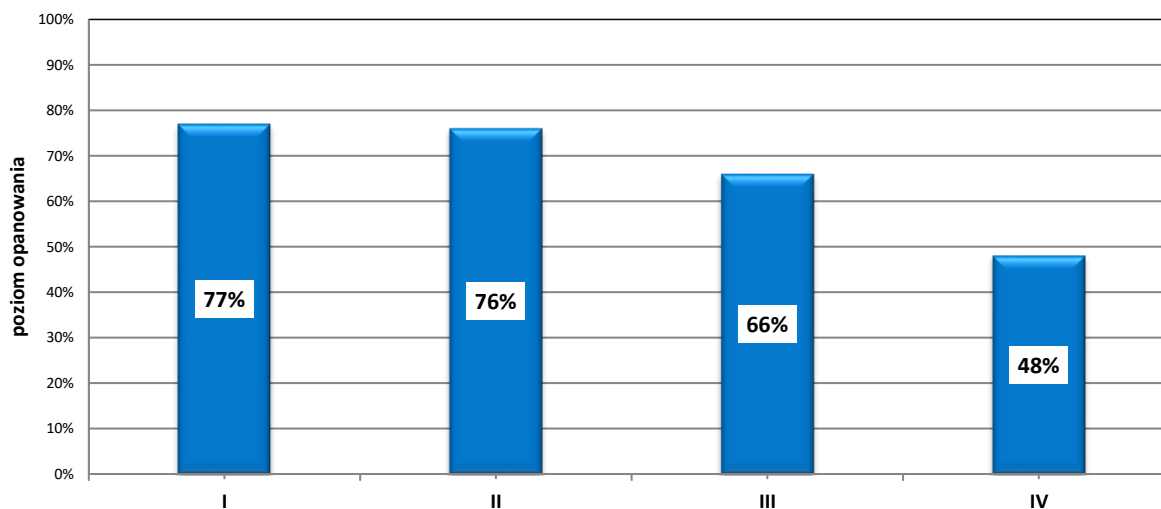
Zadanie	Wymagania egzaminacyjne 2023 i 2024		Poziom wykonania zadania (%)
	Wymaganie ogólne	Wymaganie szczegółowe	
7.1.	<p>I. Znajomość środków językowych.</p> <p>Zdający posługuje się bogatym zasobem środków językowych (leksykalnych – w tym związków frazeologicznych, gramatycznych, ortograficznych) [...].</p>	<p>I. Zdający posługuje się bogatym zasobem środków językowych (leksykalnych – w tym związków frazeologicznych, gramatycznych, ortograficznych) [...].</p>	73%
7.2.			98%
7.3.			80%
7.4.			70%
7.5.			88%
7.6.			65%
8.1.			40%
8.2.			63%
8.3.			58%
8.4.			88%
9.1.			38%
9.2.			63%
9.3.			45%
9.4.			53%

Wypowiedź pisemna

Zadanie	Wymagania egzaminacyjne 2023 i 2024		Kryteria	Poziom wykonania zadania (%)
	Wymagania ogólne	Wymagania szczegółowe		
10.	<p>I. Znajomość środków językowych.</p> <p><i>Zdający posługuje się bogatym zasobem środków językowych (leksykalnych – w tym związków frazeologicznych, gramatycznych, ortograficznych) [...].</i></p> <p>III. Tworzenie wypowiedzi.</p> <p><i>Zdający samodzielnie tworzy [...] w miarę złożone, bogate pod względem treści, spójne i logiczne wypowiedzi pisemne [...].</i></p> <p>IV. Reagowanie na wypowiedzi.</p> <p><i>Zdający [...] reaguje w formie w miarę złożonego tekstu pisanego w różnorodnych sytuacjach [...].</i></p>	<p>I. Zdający posługuje się bogatym zasobem środków językowych (leksykalnych – w tym związków frazeologicznych, gramatycznych, ortograficznych) [...].</p>	zgodność z poleceniem	45%
		<p>V.2) Zdający opowiada o czynnościach, doświadczeniach i wydarzeniach z przeszłości [...].</p> <p>V.3) Zdający przedstawia fakty z przeszłości [...].</p>	spójność i logika wypowiedzi	54%
		<p>V.6) Zdający wyraża i uzasadnia swoje opinie i poglądy [...].</p> <p>V.8) Zdający stawia tezę, przedstawia w logicznym porządku argumenty za i przeciw danej tezie lub rozwiązaniu, kończy wypowiedź konkluzją.</p>	zakres środków językowych	51%
		<p>V.12) Zdający stosuje zasady konstruowania tekstów o różnym charakterze.</p> <p>V.13) Zdający stosuje formalny lub nieformalny styl wypowiedzi adekwatnie do sytuacji.</p> <p>VII.3) Zdający [...] przekazuje informacje i wyjaśnienia.</p>	poprawność środków językowych	46%

WYKRES 4.

POZIOM WYKONANIA ZADAŃ W ZAKRESIE POSZCZEGÓLNYCH OBSZARÓW UMIEJĘTNOŚCI



Komentarz do wyników wraz z wnioskami i rekomendacjami znajduje się w sprawozdaniu krajowym *Sprawozdanie za rok 2024 r. Egzamin maturalny. Język rosyjski* zamieszczonym na stronie www.cke.gov.pl.