



Okręgowa Komisja Egzaminacyjna w Łomży  
18-400 Łomża, Al. Legionów 9, tel. fax (86) 216-44-95  
(86) 473-71-20, (86) 473-71-21, (86) 473-71-22  
[www.oke.lomza.pl](http://www.oke.lomza.pl) e-mail: [sekretariat@oke.lomza.pl](mailto:sekretariat@oke.lomza.pl)

|                                   |  |
|-----------------------------------|--|
| <i>Rodzaj dokumentu:</i>          | <b>Sprawozdanie za rok 2024</b>  |
| <i>Województwo:</i>               | <b>Podlaskie</b>   |
| <i>Egzamin:</i>                   | <b>Egzamin maturalny</b>   |
| <i>Przedmiot:</i>                 | <b>Język rosyjski</b>  |
| <i>Poziom:</i>                    | <b>Poziom podstawowy<br/>Poziom rozszerzony</b>                            |
| <i>Termin egzaminu:</i>           | 9 maja 2024 r. – poziom podstawowy<br>14 maja 2024 r. – poziom rozszerzony |
| <i>Data publikacji dokumentu:</i> | 20 września 2024 r.  |

**Łomża 2024**

**OKE w Łomży**

**Opracowanie**

Maria Fromelc-Chmielewska

**Dane statystyczne**

Krzysztof Najda

Opracowano we współpracy z Centralną Komisją Egzaminacyjną w Warszawie.

**Okręgowa Komisja Egzaminacyjna w Łomży**  
Al. Legionów 9, 18-400 Łomża, tel. fax (86) 216-44-95  
(86) 473-71-20, (86) 473-71-21, (86) 473-71-22  
e-mail: sekretariat@oke.lomza.pl  
[www.oke.lomza.pl](http://www.oke.lomza.pl)

## Spis treści

### Język rosyjski

|  |           |
|--|-----------|
| <b>POZIOM PODSTAWOWY .....</b>             | <b>6</b>  |
| 1. OPIS ARKUSZA.....                       | 6         |
| 2. DANE DOTYCZĄCE POPULACJI UCZNIÓW.....   | 6         |
| 3. PRZEBIEG EGZAMINU .....                 | 7         |
| 4. PODSTAWOWE DANE STATYSTYCZNE.....       | 8         |
| <br>                                       |           |
| <b>POZIOM ROZSZERZONY.....</b>             | <b>15</b> |
| 1. OPIS ARKUSZA.....                       | 15        |
| 2. DANE DOTYCZĄCE POPULACJI ZDAJĄCYCH..... | 15        |
| 3. PRZEBIEG EGZAMINU .....                 | 16        |
| 4. PODSTAWOWE DANE STATYSTYCZNE.....       | 17        |



# Język rosyjski

## Poziom podstawowy

### 1. Opis arkusza

W roku szkolnym 2023/2024 egzamin maturalny z języka rosyjskiego został przeprowadzony na podstawie wymagań egzaminacyjnych określonych w rozporządzeniu Ministra Edukacji i Nauki z dnia 10 czerwca 2022 r.<sup>1</sup>

Arkusz egzaminacyjny z języka rosyjskiego na poziomie podstawowym składał się z 38 zadań zamkniętych różnego rodzaju (wyboru wielokrotnego, prawda/fałsz, zadań na dobieranie), 10 zadań otwartych krótkiej odpowiedzi oraz 1 zadania otwartego rozszerzonej odpowiedzi. Zadania sprawdzały wiadomości oraz umiejętności w czterech obszarach: rozumienia ze słuchu (15 zadań zamkniętych), rozumienia tekstów pisanych (16 zadań zamkniętych i 4 zadania otwarte krótkiej odpowiedzi), znajomości środków językowych (7 zadań zamkniętych i 6 zadań otwartych krótkiej odpowiedzi) oraz tworzenia wypowiedzi pisemnej (1 zadanie otwarte rozszerzonej odpowiedzi). Zadania sprawdzające rozumienie ze słuchu były oparte na nagranych tekstach, odtworzonych podczas egzaminu z płyty CD lub pliku mp3, natomiast zadania sprawdzające rozumienie tekstów pisanych oraz 1 zadanie sprawdzające znajomość środków językowych były oparte na tekstach autentycznych lub adaptowanych zamieszczonych w arkuszu egzaminacyjnym. Za rozwiązanie wszystkich zadań zdający mógł otrzymać 60 punktów (1 punkt za każde zadanie zamknięte i otwarte oraz 12 punktów za wypowiedź pisemną).

### 2. Dane dotyczące populacji uczniów

**TABELA 1.** ZDAJĄCY ROZWIĄZUJĄCY ZADANIA W ARKUSZU STANDARDOWYM\*

| Liczba zdających                                    |  |            |
|---|--|------------|
| Zdający rozwiązujący zadania w arkuszu standardowym | <b>ogółem</b>  | <b>273</b> |
|   | ze szkół na wsi  | 22         |
|   | ze szkół w miastach do 20 tys. mieszkańców             | 86         |
|   | ze szkół w miastach od 20 tys. do 100 tys. mieszkańców | 75         |
|   | ze szkół w miastach powyżej 100 tys. mieszkańców       | 90         |
|   | ze szkół publicznych                                   | 257        |
|   | ze szkół niepublicznych                                | 16         |
|   | kobiety  | 181        |
|   | mężczyźni  | 92         |
|   | bez dysleksji rozwojowej                               | 254        |
|   | z dysleksją rozwojową                                  | 19         |
|   | <b>Obywatele Ukrainy<sup>2</sup></b>                   | <b>1</b>   |

\* Dane w tabeli dotyczą tegorocznych absolwentów.

<sup>1</sup> Rozporządzenie Ministra Edukacji i Nauki z dnia 10 czerwca 2022 r. w sprawie wymagań egzaminacyjnych dla egzaminu maturalnego przeprowadzanego w roku szkolnym 2022/2023 i 2023/2024 (poz. 1246).

<sup>2</sup> Dz.U. z 2024 r. poz. 167, z późn. zm.

**TABELA 2.** ZDAJĄCY ROZWIĄZUJĄCY ZADANIA W ARKUSZACH DOSTOSOWANYCH

|  |  |   |
|--|--|---|
| Zdający rozwiązujący zadania w arkuszach dostosowanych | z autyzmem, w tym z zespołem Aspergera                                   | - |
|  | słabowidzący   | 1 |
|  | niewidomi  | - |
|  | słabosłyszący  | - |
|  | niesłyszący  | - |
|  | z niepełnosprawnością ruchową spowodowaną mózgowym porażeniem dziecięcym | - |
|  | z zaburzeniem widzenia barw  | - |
|  | inne   | - |
| <b>ogółem</b>  | <b>1</b>   |   |

### 3. Przebieg egzaminu

**TABELA 3.** INFORMACJE DOTYCZĄCE PRZEBIEGU EGZAMINU

|   |                    |   |   |
|---|--------------------|---|---|
| Termin egzaminu                                 |                    | 9 maja 2024 r.  |   |
| Czas trwania egzaminu dla arkusza standardowego |                    | 120 minut   |   |
| Liczba szkół                                    |                    | 71  |   |
| Liczba zespołów egzaminatorów*                  |                    | 4   |   |
| Liczba egzaminatorów*                           |                    | 20  |   |
| Liczba obserwatorów <sup>3</sup> (§ 8 ust. 1)   |                    | 1   |   |
| Liczba unieważnień <sup>4</sup>                 | w przypadku:       |   |   |
|   | art. 44zzv pkt 1   | stwierdzenia niesamodzielnego rozwiązywania zadań przez zdającego   | - |
|   | art. 44zzv pkt 2   | wniesienia lub korzystania przez zdającego w sali egzaminacyjnej z urządzenia telekomunikacyjnego                 | - |
|   | art. 44zzv pkt 3   | zakłócenia przez zdającego prawidłowego przebiegu części egzaminu w sposób utrudniający pracę pozostałym zdającym | - |
|   | art. 44zzw ust. 1  | stwierdzenia podczas sprawdzania pracy niesamodzielnego rozwiązywania zadań przez zdającego                       | - |
|   | art. 44zzy ust. 7  | stwierdzenie naruszenia przepisów dotyczących przeprowadzenia egzaminu maturalnego                                | - |
|   | art. 44zzy ust. 10 | niemożność ustalenia wyniku (np. zaginięcie karty odpowiedzi)   | - |
| Liczba wglądów <sup>5</sup> (art. 44zzz)        |                    | 7   |   |

\* Dane dotyczą obu poziomów egzaminu (podstawowego i rozszerzonego) łącznie dla OKE w Łomży.

<sup>3</sup> Rozporządzenie Ministra Edukacji Narodowej z dnia 1 sierpnia 2022 r. w sprawie egzaminu maturalnego (Dz.U. poz. z 2024 poz. 302).

<sup>4</sup> Ustawa z dnia 7 września 1991 r. o systemie oświaty (Dz.U. z 2024 r., poz. 750).

<sup>5</sup> jw.

## 4. Podstawowe dane statystyczne

### Wyniki zdających

WYKRES 1.

ROZKŁAD WYNIKÓW ZDAJĄCYCH

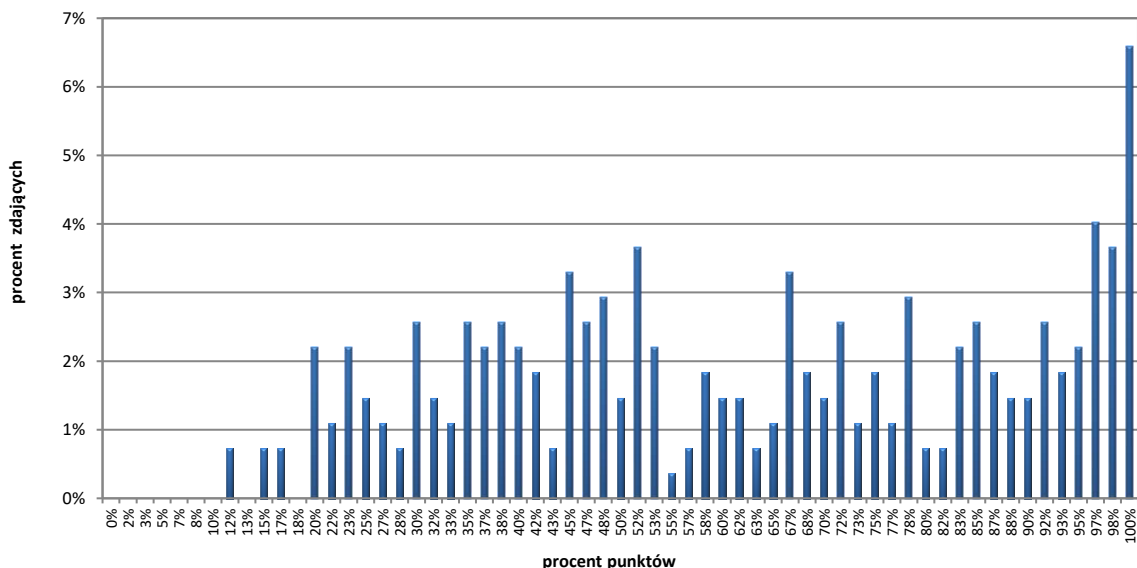


TABELA 4.

WYNIKI ZDAJĄCYCH – PARAMETRY STATYSTYCZNE\*

| Zdający                       | Liczba zdających | Minimum (%) | Maksimum (%) | Mediana (%) | Modalna (%) | Średnia (%) | Odchylenie standardowe (%) | Odsetek sukcesów** |
|-------------------------------|------------------|-------------|--------------|-------------|-------------|-------------|----------------------------|--------------------|
| ogółem                        | 273              | 12          | 100          | 62          | 100         | 62          | 26                         | 89%                |
| w tym:                        |                  |             |              |             |             |             |                            |                    |
| z liceów ogólnokształcących   | 166              | 15          | 100          | 76          | 100         | 70          | 26                         | 92%                |
| z techników                   | 107              | 12          | 98           | 48          | 52          | 51          | 21                         | 84%                |
| z branżowych szkół II stopnia | -                | -           | -            | -           | -           | -           | -                          | -                  |

\* Dane dotyczą tegorocznych absolwentów.

\*\* Dane dotyczą tegorocznych absolwentów, którzy przystąpili do wszystkich egzaminów obowiązkowych.

## Poziom wykonania zadań

TABELA 5.

POZIOM WYKONANIA ZADAŃ

### Rozumienie ze słuchu

| Zadanie | Wymagania egzaminacyjne 2023 i 2024   |   | Poziom wykonania zadania (%) |
|---------|---|---|------------------------------|
|         | Wymaganie ogólne  | Wymagania szczegółowe   |                              |
| 1.1.    | II. Rozumienie wypowiedzi.<br><br><i>Zdający rozumie wypowiedzi ustne o umiarkowanym stopniu złożoności, wypowiadane w naturalnym tempie, w standardowej odmianie języka [...].</i> | II.5) Zdający znajduje w wypowiedzi określone informacje.                     | 77%                          |
| 1.2.    |   |   | 86%                          |
| 1.3.    |   |   | 70%                          |
| 1.4.    |   |   | 59%                          |
| 1.5.    |   |   | 58%                          |
| 2.1.    |   | II.3) Zdający określa intencje nadawcy/autora wypowiedzi.                     | 65%                          |
| 2.2.    |   | II.4) Zdający określa kontekst wypowiedzi.                                    | 71%                          |
| 2.3.    |   | II.3) Zdający określa intencje nadawcy/autora wypowiedzi.                     | 55%                          |
| 2.4.    |   | II.2) Zdający określa główną myśl wypowiedzi [...].                           | 54%                          |
| 2.5.    |   |   | 63%                          |
| 3.1.    |   | II.4) Zdający określa kontekst wypowiedzi.                                    | 73%                          |
| 3.2.    |   | II.5) Zdający znajduje w wypowiedzi określone informacje.                     | 90%                          |
| 3.3.    |   | II.7) Zdający wyciąga wnioski wynikające z informacji zawartych w wypowiedzi. | 63%                          |
| 3.4.    |   | II.5) Zdający znajduje w wypowiedzi określone informacje.                     | 66%                          |
| 3.5.    |   |   | 51%                          |



## Rozumienie tekstów pisanych

| Zadanie | Wymagania egzaminacyjne 2023 i 2024   |   | Poziom wykonania zadania (%)                            |     |
|---------|---|---|---|-----|
|         | Wymagania ogólne  | Wymagania szczegółowe   |   |     |
| 4.1.    | II. Rozumienie wypowiedzi.<br><br><i>Zdający rozumie [...] wypowiedzi pisemne o umiarkowanym stopniu złożoności [...].</i>  | III.1) Zdający określa główną myśl [...] fragmentu tekstu.  | 91%   |     |
| 4.2.    |   |   | 57%   |     |
| 4.3.    |   |   | 79%   |     |
| 4.4.    |   |   | 84%   |     |
| 5.1.    |   | III.2) Zdający określa intencje nadawcy/autora tekstu.  | 72%   |     |
| 5.2.    |   | III.7) Zdający wyciąga wnioski wynikające z informacji zawartych w tekście.                       | 78%   |     |
| 5.3.    |   | III.2) Zdający określa intencje nadawcy/autora tekstu.  | 73%   |     |
| 5.4.    | II. Rozumienie wypowiedzi.<br><br><i>Zdający rozumie [...] wypowiedzi pisemne o umiarkowanym stopniu złożoności [...].</i>  | VIII.1) Zdający przekazuje w języku obcym nowożytnym informacje zawarte w materiałach wizualnych. | III.4) Zdający znajduje w tekście określone informacje. | 70% |
| 5.5.    | V. Przetwarzanie wypowiedzi.<br><br><i>Zdający zmienia formę przekazu [...] pisemnego [...].</i>  | VIII.2) Zdający przekazuje w języku polskim [...] informacje sformułowane w [...] języku obcym.   |   | 79% |
| 5.6.    | I. Znajomość środków językowych.<br><br><i>Zdający posługuje w miarę rozwiniętym zasobem środków językowych (leksykalnych, gramatycznych, ortograficznych) [...].</i> |   |   | 71% |
| 5.7.    |   |   |   | 71% |

| Zadanie | Wymagania egzaminacyjne 2023 i 2024   |   | Poziom wykonania zadania (%)  |     |
|---------|---|---|---|-----|
|         | Wymaganie ogólne  | Wymagania szczegółowe                                   |   |     |
| 6.1.    | I. Rozumienie wypowiedzi.<br><br><i>Zdający rozumie [...] wypowiedzi pisemne o umiarkowanym stopniu złożoności [...].</i> | III.8) Zdający odróżnia informacje o faktach od opinii. | 51%   |     |
| 6.2.    |   | III.4) Zdający znajduje w tekście określone informacje. | 68%   |     |
| 6.3.    |   |   | 68%   |     |
| 6.4.    |   |   | 66%   |     |
| 6.5.    |   |   | 58%   |     |
| 7.1.    |   | III.2) Zdający określa intencje nadawcy/autora tekstu.  | 62%   |     |
| 7.2.    |   |   | III.5) Zdający rozpoznaje związki między poszczególnymi częściami tekstu. | 53% |
| 7.3.    |   |   |   | 53% |
| 7.4.    |   |   |   | 55% |

### Znajomość środków językowych

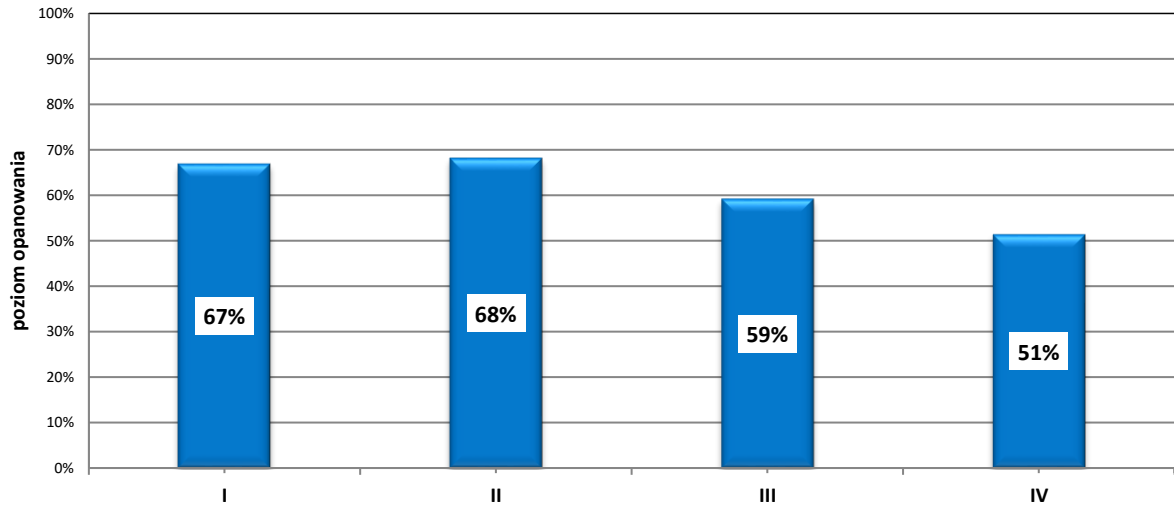
| Zadanie | Wymagania egzaminacyjne 2023 i 2024  |  | Poziom wykonania zadania (%) |
|---------|--|--|------------------------------|
|         | Wymaganie ogólne   | Wymaganie szczegółowe  |                              |
| 8.1.    | <p>I. Znajomość środków językowych.</p> <p><i>Zdający posługuje się w miarę rozwiniętym zasobem środków językowych (leksykalnych, gramatycznych, ortograficznych) [...].</i></p> | <p>I. Zdający posługuje się w miarę rozwiniętym zasobem środków językowych (leksykalnych, gramatycznych, ortograficznych) [...].</p> | 75%                          |
| 8.2.    |  |  | 81%                          |
| 8.3.    |  |  | 84%                          |
| 9.1.    |  |  | 52%                          |
| 9.2.    |  |  | 67%                          |
| 9.3.    |  |  | 91%                          |
| 9.4.    |  |  | 80%                          |
| 10.1.   |  |  | 29%                          |
| 10.2.   |  |  | 36%                          |
| 10.3.   |  |  | 44%                          |
| 11.1.   |  |  | 40%                          |
| 11.2.   |  |  | 33%                          |
| 11.3.   |  |  | 56%                          |

**Wypowiedź pisemna**

| Zadanie | Wymagania egzaminacyjne 2023 i 2024  |  | Kryteria                      | Poziom wykonania zadania (%) |
|---------|--|--|-------------------------------|------------------------------|
|         | Wymagania ogólne   | Wymagania szczegółowe  |                               |                              |
| 12.     | <p>I. Znajomość środków językowych.</p> <p><i>Zdający posługuje się w miarę rozwiniętym zasobem środków językowych (leksykalnych, gramatycznych, ortograficznych) [...].</i></p> <p>III. Tworzenie wypowiedzi.</p> <p><i>Zdający samodzielnie tworzy [...] proste, spójne i logiczne wypowiedzi pisemne [...].</i></p> <p>IV. Reagowanie na wypowiedzi.</p> <p><i>Zdający [...] reaguje w formie prostego tekstu pisanego w typowych sytuacjach [...].</i></p> <p>V. Przetwarzanie wypowiedzi.</p> <p><i>Zdający zmienia formę przekazu [...] pisemnego [...].</i></p> | <p>I. Zdający posługuje się w miarę rozwiniętym zasobem środków językowych (leksykalnych, gramatycznych, ortograficznych) [...].</p>                                     | treść                         | 52%                          |
|         |  | <p>V.6) Zdający wyraża i uzasadnia swoje opinie i poglądy [...].</p> <p>V.9) Zdający wyraża [...] przypuszczenie, wątpliwości dotyczące zdarzeń z [...] przyszłości.</p> | spójność i logika wypowiedzi  | 64%                          |
|         |  | <p>VII.3) Zdający [...] przekazuje informacje i wyjaśnienia.</p> <p>VII.13) Zdający wyraża uczucia i emocje (np. obawę).</p>   | zakres środków językowych     | 48%                          |
|         |  | <p>VIII.3) Zdający przekazuje w języku obcym nowożytnym informacje sformułowane w języku polskim.</p>  | poprawność środków językowych | 42%                          |

WYKRES 2.

POZIOM WYKONANIA ZADAŃ W OBSZARZE WYMAGAŃ OGÓLNYCH



## Poziom rozszerzony

### 1. Opis arkusza

W roku szkolnym 2023/2024 egzamin maturalny z języka rosyjskiego został przeprowadzony na podstawie wymagań egzaminacyjnych określonych w rozporządzeniu Ministra Edukacji i Nauki z dnia 1 sierpnia 2022 r.<sup>6</sup>

Arkusz egzaminacyjny z języka rosyjskiego na poziomie rozszerzonym składał się z 31 zadań zamkniętych różnego rodzaju (wyboru wielokrotnego, zadań na dobieranie) oraz 17 zadań otwartych, w tym 16 krótkiej i 1 rozszerzonej odpowiedzi. Zadania sprawdzały wiadomości oraz umiejętności w czterech obszarach: rozumienia ze słuchu (11 zadań zamkniętych i 4 zadania otwarte krótkiej odpowiedzi), rozumienia tekstów pisanych (14 zadań zamkniętych i 4 zadania otwarte krótkiej odpowiedzi), znajomości środków językowych (6 zadań zamkniętych i 8 zadań otwartych krótkiej odpowiedzi) oraz tworzenia wypowiedzi pisemnej (1 zadanie otwarte rozszerzonej odpowiedzi). Zadania sprawdzające rozumienie ze słuchu były oparte na nagranych tekstach, odtworzonych podczas egzaminu z płyty CD lub pliku mp3, natomiast zadania sprawdzające rozumienie tekstów pisanych oraz 2 zadania sprawdzające znajomość środków językowych były oparte na tekstach autentycznych lub w minimalnym stopniu adaptowanych zamieszczonych w arkuszu egzaminacyjnym. Za rozwiązanie wszystkich zadań zdający mógł otrzymać 60 punktów (1 punkt za każde zadanie zamknięte lub otwarte w obszarach rozumienia ze słuchu, rozumienia tekstów pisanych i znajomości środków językowych oraz 13 punktów za wypowiedź pisemną).

### 2. Dane dotyczące populacji zdających

**TABELA 6.** ZDAJĄCY ROZWIĄZUJĄCY ZADANIA W ARKUSZU STANDARDOWYM\*

| Liczba zdających                                    |  |            |
|---|--|------------|
| Zdający rozwiązujący zadania w arkuszu standardowym | <b>ogółem</b>  | <b>166</b> |
|   | ze szkół na wsi  | 1          |
|   | ze szkół w miastach do 20 tys. mieszkańców             | 51         |
|   | ze szkół w miastach od 20 tys. do 100 tys. mieszkańców | 51         |
|   | ze szkół w miastach powyżej 100 tys. mieszkańców       | 63         |
|   | ze szkół publicznych                                   | 153        |
|   | ze szkół niepublicznych                                | 13         |
|   | kobiety  | 104        |
|   | mężczyźni  | 62         |
|   | bez dysleksji  | 160        |
|   | z dysleksją  | 6          |
|   | <b>Obywatele Ukrainy<sup>7</sup></b>                   | <b>2</b>   |

\* Dane w tabeli dotyczą tegorocznych absolwentów.

<sup>6</sup> Rozporządzenie Ministra Edukacji i Nauki z dnia 10 czerwca 2022 r. w sprawie wymagań egzaminacyjnych dla egzaminu maturalnego przeprowadzanego w roku szkolnym 2022/2023 i 2023/2024 (poz. 1246).

<sup>7</sup> Dz.U. z 2024 r. poz. 167, z późn. zm.

**TABELA 7.** ZDAJĄCY ROZWIĄZUJĄCY ZADANIA W ARKUSZACH DOSTOSOWANYCH

|  |  |   |
|--|--|---|
| Zdający rozwiązujący zadania w arkuszach dostosowanych | z autyzmem, w tym z zespołem Aspergera                                   | 2 |
|  | słabowidzący   | - |
|  | niewidomi  | - |
|  | słabosłyszący  | - |
|  | niestyszący  | - |
|  | z niepełnosprawnością ruchową spowodowaną mózgowym porażeniem dziecięcym | - |
|  | z zaburzeniem widzenia barw  | - |
|  | inne   | - |
| <b>ogółem</b>  | <b>2</b>   |   |

### 3. Przebieg egzaminu

**TABELA 8.** INFORMACJE DOTYCZĄCE PRZEBIEGU EGZAMINU

|   |                    |   |   |
|---|--------------------|---|---|
| Termin egzaminu                                 |                    | 14 maja 2024 r.   |   |
| Czas trwania egzaminu dla arkusza standardowego |                    | 150 minut   |   |
| Liczba szkół                                    |                    | 55  |   |
| Liczba zespołów egzaminatorów*                  |                    | 4   |   |
| Liczba egzaminatorów*                           |                    | 20  |   |
| Liczba obserwatorów <sup>8</sup> (§ 8 ust. 1)   |                    | 1   |   |
| Liczba unieważnień <sup>9</sup>                 | w przypadku:       |   |   |
|   | art. 44zzv pkt 1   | stwierdzenia niesamodzielnego rozwiązywania zadań przez zdającego   | - |
|   | art. 44zzv pkt 2   | wniesienia lub korzystania przez zdającego w sali egzaminacyjnej z urządzenia telekomunikacyjnego                 | - |
|   | art. 44zzv pkt 3   | zakłócenia przez zdającego prawidłowego przebiegu części egzaminu w sposób utrudniający pracę pozostałym zdającym | - |
|   | art. 44zzw ust. 1  | stwierdzenia podczas sprawdzania pracy niesamodzielnego rozwiązywania zadań przez zdającego                       | - |
|   | art. 44zzy ust. 7  | stwierdzenie naruszenia przepisów dotyczących przeprowadzenia egzaminu maturalnego                                | - |
|   | art. 44zzy ust. 10 | niemożność ustalenia wyniku (np. zaginięcie karty odpowiedzi)   | - |
| Liczba wglądów <sup>10</sup> (art. 44zzz)       |                    | 1   |   |

\* Dane dotyczą obu poziomów egzaminu (podstawowego i rozszerzonego) łącznie dla OKE w Łomży.

<sup>8</sup> Rozporządzenie Ministra Edukacji Narodowej z dnia 1 sierpnia 2022 r. w sprawie egzaminu maturalnego (Dz.U. poz. z 2024 poz. 302).

<sup>9</sup> Ustawa z dnia 7 września 1991 r. o systemie oświaty (tekst jedn. Dz.U. z 2024 r., poz. 750).

<sup>10</sup> jw.

## 4. Podstawowe dane statystyczne

### Wyniki zdających

WYKRES 3.

ROZKŁAD WYNIKÓW ZDAJĄCYCH

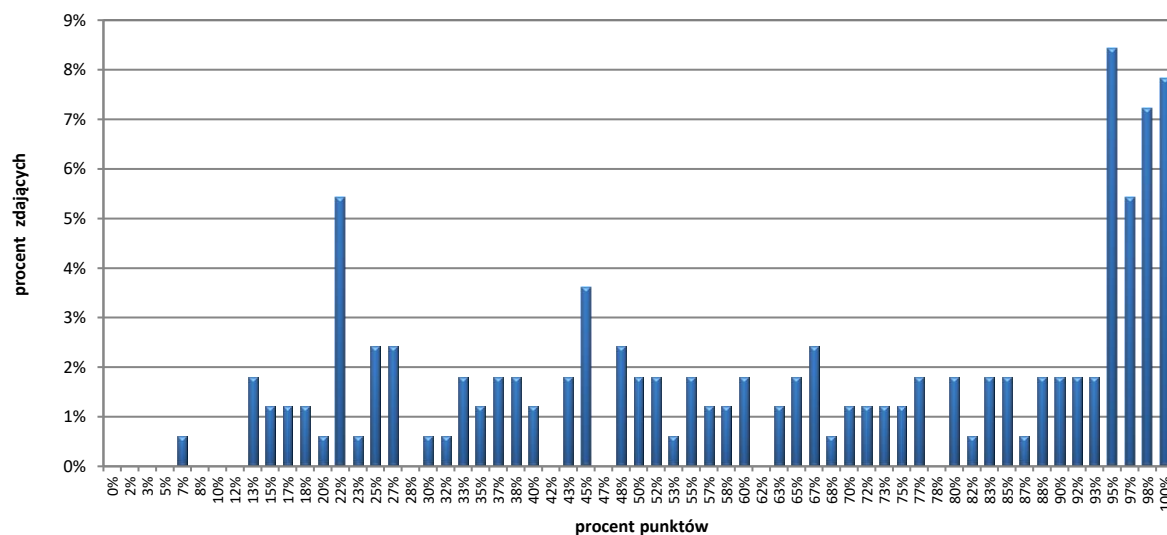


TABELA 9.

WYNIKI ZDAJĄCYCH – PARAMETRY STATYSTYCZNE\*

| Zdający                       | Liczba zdających | Minimum (%) | Maksimum (%) | Mediana (%) | Modalna (%) | Średnia (%) | Odchylenie standardowe (%) |
|-------------------------------|------------------|-------------|--------------|-------------|-------------|-------------|----------------------------|
| <b>ogółem</b>                 | <b>166</b>       | <b>7</b>    | <b>100</b>   | <b>68</b>   | <b>95</b>   | <b>65</b>   | <b>29</b>                  |
| w tym:                        |                  |             |              |             |             |             |                            |
| z liceów ogólnokształcących   | 127              | 7           | 100          | 77          | 100         | 70          | 29                         |
| z techników                   | 39               | 13          | 97           | 45          | 22**        | 50          | 27                         |
| z branżowych szkół II stopnia | -                | -           | -            | -           | -           | -           | -                          |

\* Dane dotyczą tegorocznych absolwentów.

\*\* Istnieje wiele wartości modalnych, podano wartość najmniejszą.



**TABELA 10.** POZIOM WYKONANIA ZADAŃ

**Rozumienie ze słuchu**

| Zadanie | Wymagania egzaminacyjne 2023 i 2024   |  | Poziom wykonania zadania (%) |
|---------|---|--|------------------------------|
|         | Wymaganie ogólne  | Wymagania szczegółowe  |                              |
| 1.1.    | II. Rozumienie wypowiedzi.<br><br><i>Zdający rozumie różnorodne złożone wypowiedzi ustne wypowiedziane w naturalnym tempie [...].</i> | II.8) Zdający odróżnia informacje o faktach od opinii.                           | 61%                          |
| 1.2.    |   | II.7) Zdający wyciąga wnioski wynikające z informacji zawartych w wypowiedzi     | 73%                          |
| 1.3.    |   | II.5) Zdający znajduje w wypowiedzi określone informacje.                        | 86%                          |
| 1.4.    |   |  | 90%                          |
| 1.5.    |   |  | 77%                          |
| 1.6.    |   | II.3) Zdający określa intencje, nastawienie i postawy nadawcy/autora wypowiedzi. | 78%                          |
| 2.1.    |   | II.3) Zdający określa intencje, nastawienie i postawy nadawcy/autora wypowiedzi. | 91%                          |
| 2.2.    |   | II.7) Zdający wyciąga wnioski wynikające z informacji zawartych w wypowiedzi.    | 85%                          |
| 2.3.    |   | II.5) Zdający znajduje w wypowiedzi określone informacje.                        | 86%                          |
| 2.4.    |   | II.3) Zdający określa intencje, nastawienie i postawy nadawcy/autora wypowiedzi. | 92%                          |
| 2.5.    |   | II.2) Zdający określa główną myśl wypowiedzi [...].                              | 86%                          |

| Zadanie | Wymagania egzaminacyjne 2023 i 2024  |   | Poziom wykonania zadania (%) |
|---------|--|---|------------------------------|
|         | Wymagania ogólne   | Wymagania szczegółowe   |                              |
| 3.1.    | <p>II. Rozumienie wypowiedzi.</p> <p><i>Zdający rozumie różnorodne złożone wypowiedzi ustne wypowiedzane w naturalnym tempie [...].</i></p>                    | <p>VIII.2) Zdający przekazuje w języku obcym nowożytnym [...] informacje sformułowane w tym języku obcym.</p> | 61%                          |
| 3.2.    | <p>V. Przetwarzanie wypowiedzi.</p> <p><i>Zdający zmienia formę przekazu ustnego [...].</i></p>  |   | 56%                          |
| 3.3.    | <p>I. Znajomość środków językowych.</p>  |   | 46%                          |
| 3.4.    | <p><i>Zdający posługuje się bogatym zasobem środków językowych (leksykalnych – w tym związków frazeologicznych, gramatycznych, ortograficznych) [...].</i></p> |   | 60%                          |
|         |  | <p>II.5) Zdający znajduje w wypowiedzi określone informacje.</p>  |                              |

## Rozumienie tekstów pisanych

| Zadanie | Wymagania egzaminacyjne 2023 i 2024   |   | Poziom wykonania zadania (%) |
|---------|---|---|------------------------------|
|         | Wymagania ogólne  | Wymagania szczegółowe   |                              |
| 4.1.    | II. Rozumienie wypowiedzi.<br><i>Zdający rozumie [...] różnorodne złożone wypowiedzi pisemne [...].</i> | III.4) Zdający znajduje w tekście określone informacje.                   | 89%                          |
| 4.2.    |   |   | 67%                          |
| 4.3.    |   |   | 82%                          |
| 4.4.    |   |   | 81%                          |
| 4.5.    |   |   | 82%                          |
| 5.1.    |   | III.5) Zdający rozpoznaje związki między poszczególnymi częściami tekstu. | 77%                          |
| 5.2.    |   |   | 70%                          |
| 5.3.    |   |   | 83%                          |
| 5.4.    |   |   | 83%                          |
| 5.5.    |   |   | 80%                          |

| Zadanie | Wymagania egzaminacyjne 2023 i 2024   |  | Poziom wykonania zadania (%) |
|---------|---|--|------------------------------|
|         | Wymagania ogólne  | Wymagania szczegółowe  |                              |
| 6.1.    | II. Rozumienie wypowiedzi.<br><br><i>Zdający rozumie [...] różnorodnie złożone wypowiedzi pisemne [...]</i>   | III.9) Zdający rozpoznaje informacje wyrażone pośrednio oraz znaczenia przenośne.  | 61%                          |
| 6.2.    |   | III.4) Zdający znajduje w tekście określone informacje.  | 68%                          |
| 6.3.    |   | III.6) Zdający układa informacje w określonym porządku   | 48%                          |
| 6.4.    |   | III.7) Zdający wyciąga wnioski wynikające z informacji zawartych w tekście.  | 72%                          |
| 6.5.    | II. Rozumienie wypowiedzi.<br><br><i>Zdający rozumie [...] różnorodnie złożone wypowiedzi pisemne [...]</i>   | VIII.2) Zdający przekazuje w języku obcym nowożytnym [...] informacje sformułowane w tym języku obcym.<br><br>III.4) Zdający znajduje w tekście określone informacje.<br><br>III.9) Zdający rozpoznaje informacje wyrażone pośrednio oraz znaczenia przenośne. | 61%                          |
| 6.6.    | V. Przetwarzanie wypowiedzi.<br><br><i>Zdający zmienia formę przekazu [...] pisemnego [...]</i>   |  | 61%                          |
| 6.7.    | I. Znajomość środków językowych.<br><br><i>Zdający posługuje się bogatym zasobem środków językowych (leksykalnych – w tym związków frazeologicznych, gramatycznych, ortograficznych) [...].</i> |  | 64%                          |
| 6.8.    |   |  | 55%                          |

## Znajomość środków językowych

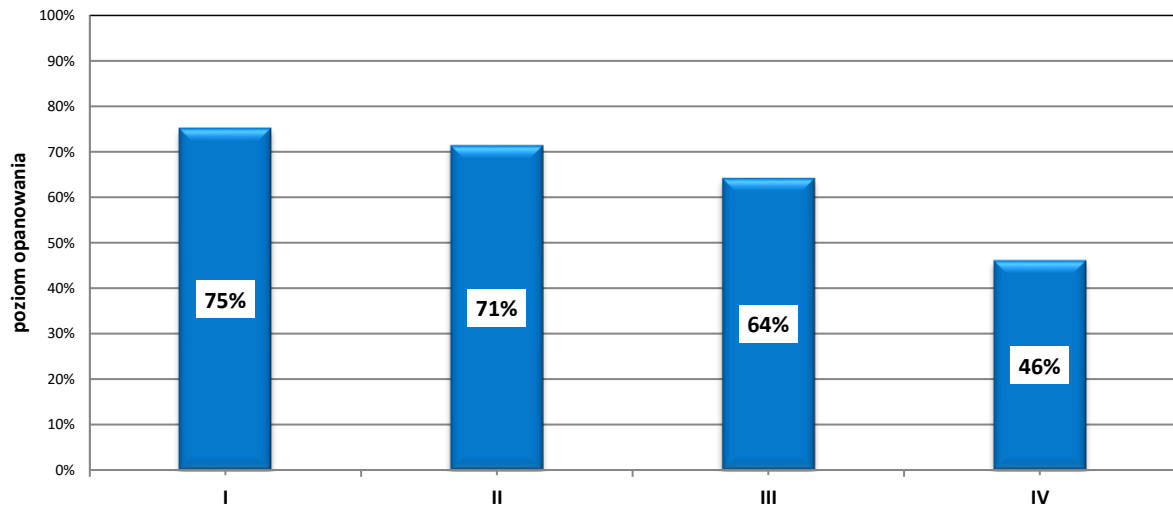
| Zadanie | Wymagania egzaminacyjne 2023 i 2024   |  | Poziom wykonania zadania (%) |
|---------|---|--|------------------------------|
|         | Wymaganie ogólne  | Wymaganie szczegółowe  |                              |
| 7.1.    | <p>I. Znajomość środków językowych.</p> <p>Zdający posługuje się bogatym zasobem środków językowych (leksykalnych – w tym związków frazeologicznych, gramatycznych, ortograficznych) [...].</p> | <p>I. Zdający posługuje się bogatym zasobem środków językowych (leksykalnych – w tym związków frazeologicznych, gramatycznych, ortograficznych) [...].</p> | 74%                          |
| 7.2.    |   |  | 95%                          |
| 7.3.    |   |  | 72%                          |
| 7.4.    |   |  | 61%                          |
| 7.5.    |   |  | 83%                          |
| 7.6.    |   |  | 76%                          |
| 8.1.    |   |  | 37%                          |
| 8.2.    |   |  | 62%                          |
| 8.3.    |   |  | 54%                          |
| 8.4.    |   |  | 86%                          |
| 9.1.    |   |  | 36%                          |
| 9.2.    |   |  | 64%                          |
| 9.3.    |   |  | 41%                          |
| 9.4.    |   |  | 57%                          |

**Wypowiedź pisemna**

| Zadanie | Wymagania egzaminacyjne 2023 i 2024  |  | Kryteria                      | Poziom wykonania zadania (%) |
|---------|--|--|-------------------------------|------------------------------|
|         | Wymagania ogólne   | Wymagania szczegółowe  |                               |                              |
| 10.     | <p>I. Znajomość środków językowych.</p> <p><i>Zdający posługuje się bogatym zasobem środków językowych (leksykalnych – w tym związków frazeologicznych, gramatycznych, ortograficznych) [...].</i></p> <p>III. Tworzenie wypowiedzi.</p> <p><i>Zdający samodzielnie tworzy [...] w miarę złożone, bogate pod względem treści, spójne i logiczne wypowiedzi pisemne [...].</i></p> <p>IV. Reagowanie na wypowiedzi.</p> <p><i>Zdający [...] reaguje w formie w miarę złożonego tekstu pisanego w różnorodnych sytuacjach [...].</i></p> | <p>I. Zdający posługuje się bogatym zasobem środków językowych (leksykalnych – w tym związków frazeologicznych, gramatycznych, ortograficznych) [...].</p>   | zgodność z poleceniem         | 46%                          |
|         |  | <p>V.2) Zdający opowiada o czynnościach, doświadczeniach i wydarzeniach z przeszłości [...].</p> <p>V.3) Zdający przedstawia fakty z przeszłości [...].</p>  | spójność i logika wypowiedzi  | 47%                          |
|         |  | <p>V.6) Zdający wyraża i uzasadnia swoje opinie i poglądy [...].</p> <p>V.8) Zdający stawia tezę, przedstawia w logicznym porządku argumenty za i przeciw danej tezie lub rozwiązaniu, kończy wypowiedź konkluzją.</p>                         | zakres środków językowych     | 49%                          |
|         |  | <p>V.12) Zdający stosuje zasady konstruowania tekstów o różnym charakterze.</p> <p>V.13) Zdający stosuje formalny lub nieformalny styl wypowiedzi adekwatnie do sytuacji.</p> <p>VII.3) Zdający [...] przekazuje informacje i wyjaśnienia.</p> | poprawność środków językowych | 42%                          |

WYKRES 4.

POZIOM WYKONANIA ZADAŃ W ZAKRESIE POSZCZEGÓLNYCH OBSZARÓW UMIEJĘTNOŚCI



Komentarz do wyników wraz z wnioskami i rekomendacjami znajduje się w sprawozdaniu krajowym *Sprawozdanie za rok 2024 r. Egzamin maturalny. Język rosyjski* zamieszczonym na stronie [www.cke.gov.pl](http://www.cke.gov.pl).