



Okręgowa Komisja Egzaminacyjna w Łomży  
18-400 Łomża, Al. Legionów 9, tel. fax (86) 216-44-95  
(86) 473-71-20, (86) 473-71-21, (86) 473-71-22  
[www.oke.lomza.pl](http://www.oke.lomza.pl) e-mail: [sekretariat@oke.lomza.pl](mailto:sekretariat@oke.lomza.pl)

<i>Rodzaj dokumentu:</i>	<b>Sprawozdanie za rok 2024</b>
<i>Województwo:</i>	<b>Warmińsko-mazurskie</b>
<i>Egzamin:</i>	<b>Egzamin maturalny</b>
<i>Przedmiot:</i>	<b>Geografia</b>
<i>Poziom:</i>	<b>Poziom rozszerzony</b>
<i>Termin egzaminu:</i>	17 maja 2024 r.
<i>Data publikacji dokumentu:</i>	20 września 2024 r.

**Łomża 2024**

**OKE w Łomży**

**Opracowanie**

Maria Fromelc-Chmielewska

**Dane statystyczne**

Krzysztof Najda

Opracowano we współpracy z Centralną Komisją Egzaminacyjną w Warszawie.

**Okręgowa Komisja Egzaminacyjna w Łomży**  
Al. Legionów 9, 18-400 Łomża, tel. fax (86) 216-44-95  
(86) 473-71-20, (86) 473-71-21, (86) 473-71-22  
e-mail: sekretariat@oke.lomza.pl  
[www.oke.lomza.pl](http://www.oke.lomza.pl)

## Spis treści

### Geografia – poziom rozszerzony

1. OPIS ARKUSZA.....	5
2. DANE DOTYCZĄCE POPULACJI UCZNIÓW.....	6
3. PRZEBIEG EGZAMINU .....	7
4. PODSTAWOWE DANE STATYSTYCZNE.....	8



## Geografia

### 1. Opis arkusza

W roku szkolnym 2023/2024 egzamin maturalny z geografii został przeprowadzony na podstawie wymagań egzaminacyjnych określonych w rozporządzeniu Ministra Edukacji i Nauki z dnia 10 czerwca 2022 r.<sup>1</sup>

Arkusz egzaminacyjny z geografii zawierał 31 zadań otwartych i zamkniętych. Niektóre zadania składały się z części sprawdzających różne umiejętności. Zadania sprawdzały umiejętności ujęte w dziewięciu obszarach wymagań ogólnych:

- Analizowanie i wyjaśnianie zjawisk i procesów geograficznych oraz zróżnicowania przyrodniczego, społeczno-gospodarczego i kulturowego świata (II).
- Analizowanie, interpretacja i przetwarzanie informacji przedstawionych na mapach wykonanych z wykorzystaniem narzędzi GIS (III).
- Formułowanie twierdzeń o prawidłowościach dotyczących funkcjonowania środowiska przyrodniczego i społeczno-gospodarczego oraz wzajemnych zależności w systemie przyroda – człowiek – gospodarka (IV).
- Stawianie pytań, formułowanie i weryfikacja hipotez oraz proponowanie rozwiązań problemów dotyczących środowiska geograficznego (V).
- Kształtowanie umiejętności wieloaspektowego postrzegania przestrzeni i wyobraźni przestrzennej (VI).
- Waloryzowanie zjawisk i procesów przyrodniczych oraz wartościowanie zachowań i działalności człowieka w środowisku geograficznym (VII).
- Wykorzystywanie zdobytej wiedzy i umiejętności geograficznych w analizie i ocenie przemian przestrzeni geograficznej (VIII).
- Prognozowanie przemian zachodzących w środowisku przyrodniczym i społeczno-gospodarczym (IX).
- Analizowanie zjawisk i współzależności zachodzących w środowisku geograficznym z wykorzystaniem różnych map ogólnogeograficznych i tematycznych (XI).

Za rozwiązanie wszystkich zadań zdający mógł otrzymać **60 punktów**.

<sup>1</sup> Rozporządzenie Ministra Edukacji i Nauki z dnia 10 czerwca 2022 r. w sprawie wymagań egzaminacyjnych dla egzaminu maturalnego przeprowadzanego w roku szkolnym 2022/2023 i 2023/2024 (Dz.U. poz. 1246).

## 2. Dane dotyczące populacji uczniów

**TABELA 1.** ZDAJĄCY ROZWIĄZUJĄCY ZADANIA W ARKUSZU STANDARDOWYM\*

Liczba zdających		
Zdający rozwiązujący zadania w arkuszu standardowym	ogółem	<b>2 051</b>
	ze szkół na wsi	41
	ze szkół w miastach do 20 tys. mieszkańców	500
	ze szkół w miastach od 20 tys. do 100 tys. mieszkańców	917
	ze szkół w miastach powyżej 100 tys. mieszkańców	593
	ze szkół publicznych	1 866
	ze szkół niepublicznych	185
	kobiety	1 109
	mężczyźni	942
	bez dysleksji rozwojowej	1 833
	z dysleksją rozwojową	218
	<b>Obywatele Ukrainy<sup>2</sup></b>	<b>1</b>

\* Dane w tabeli dotyczą wszystkich tegorocznych absolwentów.

**TABELA 2.** ZDAJĄCY ROZWIĄZUJĄCY ZADANIA W ARKUSZACH DOSTOSOWANYCH

Zdający rozwiązujący zadania w arkuszach dostosowanych	z autyzmem, w tym z zespołem Aspergera	11
	słabowidzący	4
	niewidomi	-
	słabosłyszący	2
	niestyszący	1
	z niepełnosprawnością ruchową spowodowaną mózgowym porażeniem dziecięcym	1
	z zaburzeniem widzenia barw	-
	inne	-
	<b>ogółem</b>	<b>19</b>

<sup>2</sup> Dz.U. z 2024 r. poz. 167, z późn. zm.

### 3. Przebieg egzaminu

TABELA 3.

INFORMACJE DOTYCZĄCE PRZEBIEGU EGZAMINU

Termin egzaminu		17 maja 2024 r.	
Czas trwania egzaminu dla arkusza standardowego		180 minut	
Liczba szkół		155	
Liczba zespołów egzaminatorów*		6	
Liczba egzaminatorów*		59	
Liczba obserwatorów <sup>3</sup> (§ 8 ust. 1)		1	
Liczba unieważnień <sup>4</sup>	w przypadku:		
	art. 44zzv pkt 1	stwierdzenia niesamodzielnego rozwiązywania zadań przez zdającego	-
	art. 44zzv pkt 2	wniesienia lub korzystania przez zdającego w sali egzaminacyjnej z urządzenia telekomunikacyjnego	-
	art. 44zzv pkt 3	zakłócenia przez zdającego prawidłowego przebiegu części egzaminu w sposób utrudniający pracę pozostałym zdającym	-
	art. 44zzw ust. 1	stwierdzenia podczas sprawdzania pracy niesamodzielnego rozwiązywania zadań przez zdającego	-
	art. 44zzy ust. 7	stwierdzenie naruszenia przepisów dotyczących przeprowadzenia egzaminu maturalnego	-
	art. 44zzy ust. 10	niemożność ustalenia wyniku (np. zaginięcie karty odpowiedzi)	-
Liczba wglądów <sup>5</sup> (art. 44zzz)		6	

\*Dane dotyczą OKE w Łomży.

<sup>3</sup> Rozporządzenie Ministra Edukacji i Nauki z dnia 1 sierpnia 2022 r. w sprawie egzaminu maturalnego (Dz. U. z 2024 r. poz. 302) – podano łącznie dla Formuły 2023 i Formuły 2015.

<sup>4</sup> Ustawa z dnia 7 września 1991 r. o systemie oświaty (tekst jedn. Dz.U. z 2024 r., poz. 750).

<sup>5</sup> jw.

## 4. Podstawowe dane statystyczne

### Wyniki zdających

WYKRES 1.

ROZKŁAD WYNIKÓW ZDAJĄCYCH

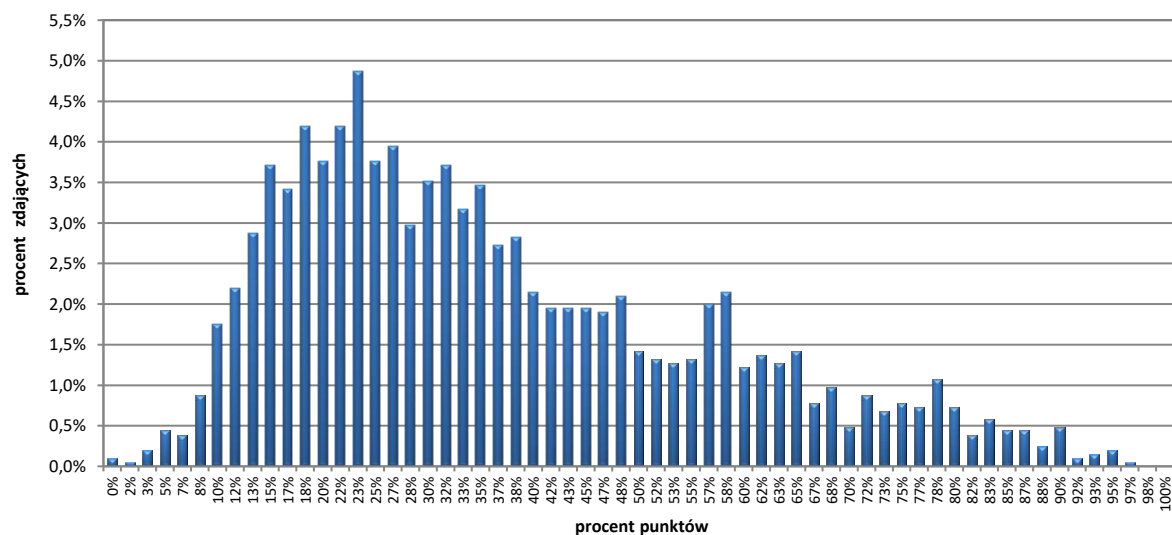


TABELA 4.

WYNIKI ZDAJĄCYCH – PARAMETRY STATYSTYCZNE\*

Zdający	Liczba zdających	Minimum (%)	Maksimum (%)	Mediana (%)	Modalna (%)	Średnia (%)	Odchylenie standardowe (%)
<b>ogółem</b>	<b>2 051</b>	<b>0</b>	<b>97</b>	<b>32</b>	<b>23</b>	<b>37</b>	<b>20</b>
w tym:							
z liceów ogólnokształcących	1 271	2	97	37	23	41	21
z techników	778	0	88	27	23	30	16
z branżowych szkół II stopnia	2**	–	–	–	–	16	–

\*Dane dotyczą tegorocznych absolwentów.

\*\*Parametry statystyczne są podane dla grup liczących 30 lub więcej zdających.



## Poziom wykonania zadań

TABELA 5.

POZIOM WYKONANIA ZADAŃ

Wymagania egzaminacyjne 2024			
Nr zad.	Wymagania ogólne	Wymagania szczegółowe	Poziom wykonania zadania (%)
1.1.	<p>I. Wiedza geograficzna 2. Rozszerzenie wiedzy niezbędnej do zrozumienia istoty zjawisk oraz [...] procesów zachodzących w środowisku geograficznym w skali lokalnej [...].</p> <p>II. Umiejętności i stosowanie wiedzy w praktyce 6. Kształtowanie umiejętności wieloaspektowego postrzegania przestrzeni i wyobraźni przestrzennej. 11. Analizowanie zjawisk [...] zachodzących w środowisku geograficznym z wykorzystaniem różnych map ogólnogeograficznych [...].</p> <p>Poziom podstawowy 1. Korzystanie z [...] map [...] [i] fotografii [...] w celu zdobywania, przetwarzania i prezentowania informacji geograficznych.</p>	<p>Poziom podstawowy I.3) Zdający czyta i interpretuje treści różnych map, w tym topograficznych.</p>	61%
1.2.	<p>I. Wiedza geograficzna 2. Rozszerzenie wiedzy niezbędnej do zrozumienia istoty zjawisk oraz [...] procesów zachodzących w środowisku geograficznym w skali lokalnej [...].</p> <p>II. Umiejętności i stosowanie wiedzy w praktyce 11. Analizowanie [...] współzależności zachodzących w środowisku geograficznym z wykorzystaniem [...] map ogólnogeograficznych [...].</p> <p>Poziom podstawowy 1. Korzystanie z [...] map [...] w celu zdobywania, przetwarzania i prezentowania informacji geograficznych. 8. Wykonywanie obliczeń matematycznych z zakresu geografii fizycznej i społeczno-ekonomicznej w celu wnioskowania o zjawiskach i procesach geograficznych.</p>	<p>Poziom podstawowy I.3) Zdający czyta i interpretuje treści różnych map, w tym topograficznych.</p>	31%

Wymagania egzaminacyjne 2024			
Nr zad.	Wymagania ogólne	Wymagania szczegółowe	Poziom wykonania zadania (%)
2.	<p>I. Wiedza geograficzna</p> <p>2. Rozszerzenie wiedzy niezbędnej do zrozumienia istoty zjawisk oraz [...] procesów zachodzących w środowisku geograficznym w skali lokalnej [...].</p> <p>II. Umiejętności i stosowanie wiedzy w praktyce</p> <p>11. Analizowanie [...] współzależności zachodzących w środowisku geograficznym z wykorzystaniem [...] map ogólnogeograficznych [...].</p> <p>Poziom podstawowy</p> <p>1. Korzystanie z [...] map [...] w celu zdobywania, przetwarzania i prezentowania informacji geograficznych.</p> <p>8. Wykonywanie obliczeń matematycznych z zakresu geografii fizycznej i społeczno-ekonomicznej w celu wnioskowania o zjawiskach i procesach geograficznych.</p>	<p>Poziom podstawowy</p> <p>I.3) Zdający czyta i interpretuje treści różnych map, w tym topograficznych.</p>	59%
3.	<p>I. Wiedza geograficzna</p> <p>2. Rozszerzenie wiedzy niezbędnej do zrozumienia istoty zjawisk oraz [...] procesów zachodzących w środowisku geograficznym w skali lokalnej [i] regionalnej [...].</p> <p>II. Umiejętności i stosowanie wiedzy w praktyce</p> <p>4. Formułowanie twierdzeń o prawidłowościach dotyczących funkcjonowania środowiska przyrodniczego [...].</p> <p>8. Wykorzystywanie zdobytej wiedzy i umiejętności geograficznych w analizie [...] przemian przestrzeni geograficznej.</p> <p>11. Analizowanie [...] współzależności zachodzących w środowisku geograficznym z wykorzystaniem [...] map ogólnogeograficznych [...].</p>	<p>V.2) Zdający charakteryzuje najważniejsze wydarzenia geologiczne i przyrodnicze w dziejach Ziemi.</p> <p>XIII.1) Zdający [...] wyjaśnia wpływ procesów wewnętrznych i zewnętrznych na ukształtowanie powierzchni głównych jednostek fizycznogeograficznych Polski.</p> <p>XIII.3) Zdający przedstawia specyficzne cechy środowiska przyrodniczego Sudetów [...].</p> <p>Poziom podstawowy</p> <p>I.3) Zdający czyta i interpretuje treści różnych map, w tym topograficznych.</p>	57%

Wymagania egzaminacyjne 2024			
Nr zad.	Wymagania ogólne	Wymagania szczegółowe	Poziom wykonania zadania (%)
4.1.	<p>I. Wiedza geograficzna</p> <p>2. Rozszerzenie wiedzy niezbędnej do zrozumienia istoty zjawisk oraz [...] procesów zachodzących w środowisku geograficznym w skali lokalnej [...].</p> <p>II. Umiejętności i stosowanie wiedzy w praktyce</p> <p>3. Analizowanie, interpretacja i przetwarzanie informacji przedstawionych na mapach wykonanych z wykorzystaniem narzędzi GIS.</p> <p>11. Analizowanie [...] współzależności zachodzących w środowisku geograficznym z wykorzystaniem [...] map ogólnogeograficznych [...].</p>	<p>XIV.2) Zdający dokonuje oceny wartości przyrodniczych i kulturowych oraz stanu zachowania krajobrazu [...].</p> <p>XVI.1) Zdający analizuje wpływ przedsiębiorstwa przemysłowego [...] na środowisko przyrodnicze [...].</p> <p>Poziom podstawowy</p> <p>I.3) Zdający czyta i interpretuje treści różnych map, w tym topograficznych.</p> <p>XIII.4) Zdający wyjaśnia wpływ górnictwa na środowisko przyrodnicze na przykładzie [...] głębinowych kopalni w Polsce [...].</p>	25%
4.2.	<p>I. Wiedza geograficzna</p> <p>2. Rozszerzenie wiedzy niezbędnej do zrozumienia istoty zjawisk oraz [...] procesów zachodzących w środowisku geograficznym w skali lokalnej [...].</p> <p>II. Umiejętności i stosowanie wiedzy w praktyce</p> <p>3. Analizowanie, interpretacja i przetwarzanie informacji przedstawionych na mapach wykonanych z wykorzystaniem narzędzi GIS.</p> <p>11. Analizowanie [...] współzależności zachodzących w środowisku geograficznym z wykorzystaniem [...] map ogólnogeograficznych [...].</p>	<p>XVI.1) Zdający analizuje wpływ przedsiębiorstwa przemysłowego [...] na środowisko przyrodnicze [...].</p> <p>XIV.3) Zdający podaje przykłady działań służących zachowaniu walorów krajobrazów przyrodniczych i kulturowych, zapobieganiu ich degradacji [...].</p> <p>Poziom podstawowy</p> <p>I.3) Zdający czyta i interpretuje treści różnych map, w tym topograficznych.</p> <p>XIII.4) Zdający wyjaśnia wpływ górnictwa na środowisko przyrodnicze na przykładzie [...] głębinowych kopalni w Polsce [...].</p>	30%
5.	<p>I. Wiedza geograficzna</p> <p>2. Rozszerzenie wiedzy niezbędnej do zrozumienia istoty zjawisk oraz [...] procesów zachodzących w środowisku geograficznym w skali lokalnej [...].</p> <p>II. Umiejętności i stosowanie wiedzy w praktyce</p> <p>6. Kształtowanie umiejętności wieloaspektowego postrzegania</p>	<p>I.3) Zdający identyfikuje zależności przyczynowo-skutkowe, funkcjonalne i czasowe między elementami przestrzeni geograficznej [...].</p> <p>Poziom podstawowy</p> <p>I.3) Zdający czyta i interpretuje treści różnych map [...].</p> <p>II.2) Zdający [...] charakteryzuje [...] następstwa [ruchów Ziemi].</p>	39%

Wymagania egzaminacyjne 2024			
Nr zad.	Wymagania ogólne	Wymagania szczegółowe	Poziom wykonania zadania (%)
	<p>przestrzeni i wyobraźni przestrzennej.</p> <p>11. Analizowanie zjawisk [...] zachodzących w środowisku geograficznym z wykorzystaniem różnych map ogólnogeograficznych [...].</p> <p>Poziom podstawowy</p> <p>1. Korzystanie z [...] map [...] [i] fotografii [...] w celu zdobywania, przetwarzania i prezentowania informacji geograficznych.</p>		
6.	<p>I. Wiedza geograficzna</p> <p>2. Rozszerzenie wiedzy niezbędnej do zrozumienia istoty zjawisk oraz charakteru i dynamiki procesów zachodzących w środowisku geograficznym w skali [...] globalnej.</p> <p>II. Umiejętności i stosowanie wiedzy w praktyce</p> <p>11. Analizowanie zjawisk [...] zachodzących w środowisku geograficznym z wykorzystaniem różnych map ogólnogeograficznych [...].</p> <p>Poziom podstawowy</p> <p>8. Wykonywanie obliczeń matematycznych z zakresu geografii fizycznej i społeczno-ekonomicznej w celu wnioskowania o zjawiskach i procesach geograficznych.</p>	<p>II.2) Zdający wyznacza współrzędne geograficzne dowolnego punktu na powierzchni Ziemi na podstawie wysokości górowania Słońca w dniach równonocy i przesileń [...].</p> <p>Poziom podstawowy</p> <p>II.2) Zdający [...] charakteryzuje [...] następstwa [ruchów Ziemi].</p>	23%
7.	<p>I. Wiedza geograficzna</p> <p>3. Identyfikowanie sieci powiązań przyrodniczych [...] [i] gospodarczych [...] w przestrzeni geograficznej.</p> <p>II. Umiejętności i stosowanie wiedzy w praktyce</p> <p>11. Analizowanie zjawisk i współzależności zachodzących w środowisku geograficznym z wykorzystaniem różnych map ogólnogeograficznych [...].</p>	<p>Poziom podstawowy</p> <p>I.3) Zdający czyta i interpretuje treści różnych map [...].</p> <p>XIV.8) Zdający wykazuje znaczenie przyrodnicze, społeczne i gospodarcze, w tym turystyczne jezior oraz sztucznych zbiorników na obszarze Polski.</p>	47%

Wymagania egzaminacyjne 2024			
Nr zad.	Wymagania ogólne	Wymagania szczegółowe	Poziom wykonania zadania (%)
8.	<p>I. Wiedza geograficzna</p> <p>3. Identyfikowanie sieci powiązań przyrodniczych [...] w przestrzeni geograficznej.</p> <p>II. Umiejętności i stosowanie wiedzy w praktyce</p> <p>2. Analizowanie i wyjaśnianie zjawisk i procesów geograficznych oraz zróżnicowania przyrodniczego [...] świata.</p> <p>11. Analizowanie zjawisk i współzależności zachodzących w środowisku geograficznym z wykorzystaniem różnych map ogólnogeograficznych [...].</p>	<p>IV.4) Zdający [...] opisuje cechy ustrojów rzecznych [...]. Poziom podstawowy</p> <p>I.4) Zdający interpretuje dane liczbowe przedstawione w postaci [...] wykresów.</p>	62%
9.	<p>I. Wiedza geograficzna</p> <p>2. Rozszerzenie wiedzy niezbędnej do zrozumienia istoty zjawisk oraz charakteru i dynamiki procesów zachodzących w środowisku geograficznym.</p> <p>II. Umiejętności i stosowanie wiedzy w praktyce</p> <p>2. Analizowanie i wyjaśnianie zjawisk i procesów geograficznych oraz zróżnicowania przyrodniczego [...] świata.</p> <p>6. Kształtowanie umiejętności wieloaspektowego postrzegania przestrzeni i wyobraźni przestrzennej.</p>	<p>II.2) Zdający wyznacza współrzędne geograficzne dowolnego punktu na powierzchni Ziemi na podstawie wysokości górowania Słońca w dniach równonocy i przesileń [...]. Poziom podstawowy</p> <p>II.2) Zdający [...] charakteryzuje [...] następstwa [ruchów Ziemi].</p>	19%
10.1.	<p>I. Wiedza geograficzna</p> <p>3. Identyfikowanie sieci powiązań przyrodniczych [...] w przestrzeni geograficznej.</p> <p>II. Umiejętności i stosowanie wiedzy w praktyce</p> <p>2. Analizowanie i wyjaśnianie zjawisk i procesów geograficznych oraz zróżnicowania przyrodniczego [...] świata.</p> <p>11. Analizowanie zjawisk i współzależności zachodzących w środowisku geograficznym z wykorzystaniem [...] map ogólnogeograficznych [...].</p>	<p>III.5) Zdający rozpoznaje strefę klimatyczną i typ klimatu na podstawie rocznego przebiegu temperatury powietrza i sum opadów atmosferycznych;</p> <p>III.6) Zdający dostrzega prawidłowości w rozmieszczeniu zjawisk i procesów atmosferycznych. Poziom podstawowy</p> <p>I.4) Zdający interpretuje dane liczbowe przedstawione w postaci tabel [...].</p>	21%

Wymagania egzaminacyjne 2024			
Nr zad.	Wymagania ogólne	Wymagania szczegółowe	Poziom wykonania zadania (%)
10.2.	<p>I. Wiedza geograficzna</p> <p>3. Identyfikowanie sieci powiązań przyrodniczych [...] w przestrzeni geograficznej.</p> <p>II. Umiejętności i stosowanie wiedzy w praktyce</p> <p>6. Kształtowanie umiejętności wieloaspektowego postrzegania przestrzeni i wyobraźni przestrzennej.</p> <p>11. Analizowanie zjawisk i współzależności zachodzących w środowisku geograficznym z wykorzystaniem [...] map ogólnogeograficznych [...].</p>	<p>III.6) Zdający dostrzega prawidłowości w rozmieszczeniu zjawisk i procesów atmosferycznych.</p> <p>Poziom podstawowy</p> <p>I.3) Zdający czyta i interpretuje treści różnych map [...].</p>	40%
11.1.	<p>I. Wiedza geograficzna</p> <p>2. Rozszerzenie wiedzy niezbędnej do zrozumienia istoty zjawisk oraz charakteru i dynamiki procesów zachodzących w środowisku geograficznym w skali [...] globalnej.</p> <p>II. Umiejętności i stosowanie wiedzy w praktyce</p> <p>2. Analizowanie i wyjaśnianie zjawisk i procesów geograficznych oraz zróżnicowania przyrodniczego [...] świata.</p> <p>4. Formułowanie twierdzeń o prawidłowościach dotyczących funkcjonowania środowiska przyrodniczego [...].</p>	<p>I.3) Zdający identyfikuje zależności przyczynowo-skutkowe, funkcjonalne i czasowe między elementami przestrzeni geograficznej [...].</p> <p>XVII.4) Zdający identyfikuje na przykładach współzależności elementów środowiska przyrodniczego w strefach od równikowej do polarnych.</p> <p>Poziom podstawowy</p> <p>I.4) Zdający interpretuje dane liczbowe przedstawione w postaci [...] wykresów.</p> <p>VI.3) Zdający wyjaśnia zależności między klimatem, występowaniem typów gleb i formacji roślinnych w układzie strefowym.</p>	67%
11.2.	<p>I. Wiedza geograficzna</p> <p>2. Rozszerzenie wiedzy niezbędnej do zrozumienia istoty zjawisk oraz charakteru i dynamiki procesów zachodzących w środowisku geograficznym w skali lokalnej, regionalnej [...].</p> <p>II. Umiejętności i stosowanie wiedzy w praktyce</p> <p>7. Waloryzowanie zjawisk i procesów przyrodniczych [...].</p>	<p>I.3) Zdający identyfikuje zależności przyczynowo-skutkowe, funkcjonalne i czasowe między elementami przestrzeni geograficznej [...].</p> <p>VI.1) Zdający rozpoznaje typ gleby i wnioskuje o przydatności rolniczej na podstawie fotografii profilu glebowego.</p>	30%

Wymagania egzaminacyjne 2024			
Nr zad.	Wymagania ogólne	Wymagania szczegółowe	Poziom wykonania zadania (%)
12.1.	<p>I. Wiedza geograficzna</p> <p>3. Identyfikowanie sieci powiązań przyrodniczych [...] gospodarczych [...] w przestrzeni geograficznej.</p> <p>II. Umiejętności i stosowanie wiedzy w praktyce</p> <p>2. Analizowanie i wyjaśnianie zjawisk i procesów geograficznych oraz zróżnicowania przyrodniczego [...] świata.</p> <p>4. Formułowanie twierdzeń o prawidłowościach dotyczących funkcjonowania środowiska przyrodniczego [...].</p> <p>7. Waloryzowanie zjawisk i procesów przyrodniczych [...].</p>	<p>I.3) Zdający identyfikuje zależności przyczynowo-skutkowe, funkcjonalne i czasowe między elementami przestrzeni geograficznej [...].</p> <p>Poziom podstawowy</p> <p>I.3) Zdający czyta i interpretuje treści różnych map [...].</p> <p>IV.3) Zdający objaśnia [...] układ powierzchniowych prądów morskich oraz ocenia ich wpływ na życie i gospodarkę człowieka.</p>	29%
12.2.	<p>I. Wiedza geograficzna</p> <p>3. Identyfikowanie sieci powiązań przyrodniczych [...] gospodarczych [...] w przestrzeni geograficznej.</p> <p>II. Umiejętności i stosowanie wiedzy w praktyce</p> <p>2. Analizowanie i wyjaśnianie zjawisk i procesów geograficznych oraz zróżnicowania przyrodniczego [i] społeczno-gospodarczego [...] świata.</p> <p>4. Formułowanie twierdzeń o prawidłowościach dotyczących funkcjonowania środowiska przyrodniczego i społeczno-gospodarczego oraz wzajemnych zależności w systemie człowiek – przyroda – gospodarka.</p>	<p>Poziom rozszerzony</p> <p>I.3) Zdający identyfikuje zależności przyczynowo-skutkowe, funkcjonalne i czasowe między elementami przestrzeni geograficznej [...].</p> <p>Poziom podstawowy</p> <p>I.3) Zdający czyta i interpretuje treści różnych map [...].</p> <p>IV.3) Zdający objaśnia [...] układ powierzchniowych prądów morskich oraz ocenia ich wpływ na życie i gospodarkę człowieka.</p>	11%

Wymagania egzaminacyjne 2024			
Nr zad.	Wymagania ogólne	Wymagania szczegółowe	Poziom wykonania zadania (%)
13.	<p>I. Wiedza geograficzna</p> <p>3. Identyfikowanie sieci powiązań przyrodniczych [...] w przestrzeni geograficznej.</p> <p>II. Umiejętności i stosowanie wiedzy w praktyce</p> <p>4. Formułowanie twierdzeń o prawidłowościach dotyczących funkcjonowania środowiska przyrodniczego [...].</p> <p>8. Wykorzystywanie zdobytej wiedzy i umiejętności geograficznych w analizie [...] przemian przestrzeni geograficznej.</p> <p>9. Prognozowanie przemian zachodzących w środowisku przyrodniczym [...].</p>	<p>I.3) Zdający identyfikuje zależności przyczynowo-skutkowe, funkcjonalne i czasowe między elementami przestrzeni geograficznej [...].</p> <p>V.7) Zdający dostrzega prawidłowości w rozmieszczeniu zjawisk i procesów geologicznych na Ziemi [...].</p> <p>Poziom podstawowy</p> <p>I.3) Zdający czyta i interpretuje treści różnych map [...].</p> <p>V.1) Zdający [...] wyjaśnia wpływ [ruchu płyt litosfery] na genezę procesów endogenicznych.</p>	25%
14.1.	<p>I. Wiedza geograficzna</p> <p>1. Rozumienie specjalistycznych pojęć i posługiwanie się terminami geograficznymi.</p> <p>II. Umiejętności i stosowanie wiedzy w praktyce</p> <p>2. Analizowanie i wyjaśnianie zjawisk i procesów geograficznych [...]</p> <p>11. Analizowanie [...] współzależności zachodzących w środowisku geograficznym z wykorzystaniem [...] map [...].</p>	<p>XIII.1) Zdający przedstawia cechy rzeźby i wyjaśnia wpływ procesów [...] zewnętrznych na ukształtowanie powierzchni głównych jednostek fizycznogeograficznych Polski.</p> <p>XIII.3) Zdający przedstawia specyficzne cechy środowiska przyrodniczego Sudetów, Gór Świętokrzyskich i Bieszczad [...].</p> <p>XIII.5) Zdający wyjaśnia wpływ lodolodu na środowisko przyrodnicze pojezierzy i nizin [...].</p> <p>Poziom podstawowy</p> <p>I.3) Zdający czyta i interpretuje treści różnych map [...].</p>	28%
14.2.	<p>I. Wiedza geograficzna</p> <p>1. Rozumienie specjalistycznych pojęć i posługiwanie się terminami geograficznymi.</p> <p>II. Umiejętności i stosowanie wiedzy w praktyce</p> <p>2. Analizowanie i wyjaśnianie zjawisk i procesów geograficznych [...].</p>	<p>I.3) Zdający identyfikuje zależności przyczynowo-skutkowe, funkcjonalne i czasowe między elementami przestrzeni geograficznej [...].</p> <p>V.4) Zdający charakteryzuje zjawiska wietrzenia [...] chemicznego, krasowienia oraz opisuje produkty i formy powstałe w wyniku tych procesów.</p> <p>XIII.4) Zdający przedstawia wpływ skał węglanowych [...] wyżyn Polski na elementy środowiska przyrodniczego.</p>	24%



Wymagania egzaminacyjne 2024			
Nr zad.	Wymagania ogólne	Wymagania szczegółowe	Poziom wykonania zadania (%)
15.	<p>I. Wiedza geograficzna 2. Rozszerzenie wiedzy niezbędnej do zrozumienia istoty zjawisk oraz charakteru i dynamiki procesów zachodzących w środowisku geograficznym w skali lokalnej, regionalnej [...].</p> <p>II. Umiejętności i stosowanie wiedzy w praktyce 2. Analizowanie i wyjaśnianie zjawisk i procesów geograficznych [...].</p>	<p>I.3) Zdający identyfikuje zależności przyczynowo-skutkowe, funkcjonalne i czasowe między elementami przestrzeni geograficznej [...].</p> <p>V.1) Zdający rozumie zasady ustalania wieku względnego i bezwzględnego skał oraz wydarzeń geologicznych.</p> <p>V.9) Zdający analizuje fotografię odkrywki geologicznej i wnioskuje na jej podstawie o przeszłości geologicznej obszaru.</p>	54%
16.	<p>I. Wiedza geograficzna 2. Rozszerzenie wiedzy niezbędnej do zrozumienia istoty zjawisk [...].</p> <p>II. Umiejętności i stosowanie wiedzy w praktyce 2. Analizowanie i wyjaśnianie zjawisk i procesów geograficznych oraz różnicowanie przyrodniczego [...] świata. 11. Analizowanie zjawisk [...] zachodzących w środowisku geograficznym z wykorzystaniem różnych map [...] tematycznych.</p>	<p>I.3) Zdający identyfikuje zależności przyczynowo-skutkowe, funkcjonalne i czasowe między elementami przestrzeni geograficznej [...].</p> <p>III.2) Zdający przedstawia charakterystyczne zmiany pogody w czasie przemieszczania się frontów atmosferycznych [...].</p> <p>III.6) Zdający dostrzega prawidłowości w rozmieszczeniu zjawisk i procesów atmosferycznych. Poziom podstawowy</p> <p>III.4) Zdający analizuje mapę synoptyczną [...].</p>	33%
17.	<p>I. Wiedza geograficzna 3. Identyfikowanie sieci powiązań przyrodniczych [...] gospodarczych [...] w przestrzeni geograficznej.</p> <p>II. Umiejętności i stosowanie wiedzy w praktyce 2. Analizowanie i wyjaśnianie zjawisk i procesów geograficznych oraz różnicowania [...] społeczno-gospodarczego [...] świata. 4. Formułowanie twierdzeń o prawidłowościach dotyczących funkcjonowania środowiska [...] społeczno-gospodarczego [...]. 8. Wykorzystywanie zdobytej wiedzy i umiejętności geograficznych w analizie [...] przemian przestrzeni geograficznej.</p>	<p>I.3) Zdający identyfikuje zależności przyczynowo-skutkowe, funkcjonalne i czasowe między elementami przestrzeni geograficznej [...].</p> <p>XXII.3) Zdający przedstawia konsekwencje różnicowania jakości życia człowieka w różnych [...] krajach świata. Poziom podstawowy</p> <p>I.4) Zdający interpretuje dane liczbowe przedstawione w postaci [...] wykresów.</p> <p>VII.4) Zdający analizuje różnicowanie przestrzenne państw świata według wskaźników rozwoju.</p> <p>VIII.6) Zdający charakteryzuje główne kierunki i przyczyny migracji ludności na świecie.</p>	12%

Wymagania egzaminacyjne 2024			
Nr zad.	Wymagania ogólne	Wymagania szczegółowe	Poziom wykonania zadania (%)
18.	<p>I. Wiedza geograficzna</p> <p>2. Rozszerzenie wiedzy niezbędnej do zrozumienia istoty zjawisk oraz charakteru i dynamiki procesów zachodzących w środowisku geograficznym w skali lokalnej, regionalnej [...].</p> <p>II. Umiejętności i stosowanie wiedzy w praktyce</p> <p>2. Analizowanie i wyjaśnianie zjawisk i procesów geograficznych oraz zróżnicowania [...] społeczno-gospodarczego [...] świata.</p> <p>7. Waloryzowanie zjawisk i procesów przyrodniczych [...].</p> <p>8. Wykorzystywanie zdobytej wiedzy i umiejętności geograficznych w analizie [...] przemian przestrzeni geograficznej.</p>	<p>I.3) Zdający identyfikuje zależności przyczynowo-skutkowe, funkcjonalne i czasowe między elementami przestrzeni geograficznej [...].</p> <p>Poziom podstawowy</p> <p>VIII.1) Zdający wskazuje obszary koncentracji ludności i małej gęstości zaludnienia oraz określa czynniki i prawidłowości w zakresie rozmieszczenia ludności świata.</p>	31%
19.	<p>I. Wiedza geograficzna</p> <p>2. Rozszerzenie wiedzy niezbędnej do zrozumienia istoty zjawisk oraz charakteru i dynamiki procesów zachodzących w środowisku geograficznym w skali lokalnej, regionalnej [...].</p> <p>II. Umiejętności i stosowanie wiedzy w praktyce</p> <p>4. Formułowanie twierdzeń o prawidłowościach dotyczących funkcjonowania środowiska [...] społeczno-gospodarczego [...].</p> <p>9. Prognozowanie przemian zachodzących w środowisku [...] społeczno-gospodarczym.</p> <p>11. Analizowanie zjawisk i współzależności zachodzących w środowisku geograficznym z wykorzystaniem różnych map [...] tematycznych.</p>	<p>I.3) Zdający identyfikuje zależności przyczynowo-skutkowe, funkcjonalne i czasowe między elementami przestrzeni geograficznej [...].</p> <p>Poziom podstawowy</p> <p>I.3) Zdający czyta i interpretuje treści różnych map [...].</p> <p>XV.1) Zdający formułuje twierdzenia o prawidłowościach w zakresie rozmieszczenia ludności [...].</p>	50%

Wymagania egzaminacyjne 2024			
Nr zad.	Wymagania ogólne	Wymagania szczegółowe	Poziom wykonania zadania (%)
20.	<p>I. Wiedza geograficzna</p> <p>2. Rozszerzenie wiedzy niezbędnej do zrozumienia istoty zjawisk oraz charakteru i dynamiki procesów zachodzących w środowisku geograficznym w skali lokalnej [...].</p> <p>II. Umiejętności i stosowanie wiedzy w praktyce</p> <p>2. Analizowanie i wyjaśnianie zjawisk i procesów geograficznych oraz zróżnicowania [...] społeczno-gospodarczego [...] świata.</p> <p>8. Wykorzystywanie zdobytej wiedzy i umiejętności geograficznych w analizie [...] przemian przestrzeni geograficznej.</p>	<p>I.3) Zdający identyfikuje zależności przyczynowo-skutkowe, funkcjonalne i czasowe między elementami przestrzeni geograficznej [...].</p> <p>XV.4) Zdający dostrzega problem gettoizacji przestrzeni miasta, jego przyczyny i konsekwencje.</p>	66%
21.	<p>I. Wiedza geograficzna</p> <p>3. Identyfikowanie sieci powiązań [...] społecznych [...] [i] gospodarczych i politycznych w przestrzeni geograficznej.</p> <p>II. Umiejętności i stosowanie wiedzy w praktyce</p> <p>2. Analizowanie i wyjaśnianie zjawisk i procesów geograficznych oraz zróżnicowania [...] społeczno-gospodarczego [...] świata.</p> <p>11. Analizowanie zjawisk i współzależności zachodzących w środowisku geograficznym z wykorzystaniem różnych map [...].</p>	<p>I.3) Zdający identyfikuje zależności przyczynowo-skutkowe, funkcjonalne i czasowe między elementami przestrzeni geograficznej [...].</p> <p>XXIII.2) Zdający identyfikuje przyczyny przyrodnicze, historyczne, społeczne, gospodarcze i polityczne dysproporcji rozwoju regionów świata i państw oraz przedstawia skutki tych nierówności.</p> <p>Poziom podstawowy</p> <p>I.3) Zdający czyta i interpretuje treści różnych map [...].</p>	23%
22.	<p>I. Wiedza geograficzna</p> <p>2. Rozszerzenie wiedzy niezbędnej do zrozumienia istoty zjawisk oraz charakteru i dynamiki procesów zachodzących w środowisku geograficznym w skali lokalnej, regionalnej [...].</p> <p>II. Umiejętności i stosowanie wiedzy w praktyce</p> <p>2. Analizowanie i wyjaśnianie zjawisk i procesów geograficznych oraz</p>	<p>I.3) Zdający identyfikuje zależności przyczynowo-skutkowe, funkcjonalne i czasowe między elementami przestrzeni geograficznej [...].</p> <p>XVII.3) Zdający przedstawia główne cechy środowiska przyrodniczego stref od równikowej do polarnych.</p> <p>XVII.5) Zdający wyjaśnia wpływ astrefowych czynników przyrodniczych na modyfikowanie zjawisk strefowych na Ziemi.</p> <p>Poziom podstawowy</p> <p>I.4) Zdający interpretuje dane liczbowe przedstawione w postaci tabel [...].</p> <p>X.4) Zdający wyjaśnia zróżnicowanie przestrzenne wskaźnika lesistości na świecie [...].</p>	26%

Wymagania egzaminacyjne 2024			
Nr zad.	Wymagania ogólne	Wymagania szczegółowe	Poziom wykonania zadania (%)
	<p>zróżnicowania przyrodniczego [...] świata.</p> <p>4. Formułowanie twierdzeń o prawidłowościach dotyczących funkcjonowania środowiska przyrodniczego [...].</p> <p>8. Wykorzystywanie zdobytej wiedzy i umiejętności geograficznych w analizie [...] przemian przestrzeni geograficznej.</p>		
23.	<p>I. Wiedza geograficzna</p> <p>2. Rozszerzenie wiedzy niezbędnej do zrozumienia istoty zjawisk oraz charakteru i dynamiki procesów zachodzących w środowisku geograficznym w skali lokalnej, regionalnej [...].</p> <p>II. Umiejętności i stosowanie wiedzy w praktyce</p> <p>2. Analizowanie i wyjaśnianie zjawisk i procesów geograficznych oraz zróżnicowania [...] społeczno-gospodarczego [...] świata.</p> <p>4. Formułowanie twierdzeń o prawidłowościach dotyczących funkcjonowania środowiska [...] społeczno-gospodarczego.</p>	<p>I.3) Zdający identyfikuje zależności przyczynowo-skutkowe, funkcjonalne i czasowe między elementami przestrzeni geograficznej [...].</p> <p>Poziom podstawowy</p> <p>I.3) Zdający czyta i interpretuje treści różnych map [...].</p> <p>I.4) Zdający interpretuje dane liczbowe przedstawione w postaci tabel [...].</p> <p>X.3) Zdający wyjaśnia zasięg geograficzny głównych upraw [...] na świecie.</p>	28%
24.	<p>I. Wiedza geograficzna</p> <p>2. Rozszerzenie wiedzy niezbędnej do zrozumienia istoty zjawisk oraz charakteru i dynamiki procesów zachodzących w środowisku geograficznym w skali [...] regionalnej [...].</p> <p>II. Umiejętności i stosowanie wiedzy w praktyce</p> <p>2. Analizowanie i wyjaśnianie zjawisk i procesów geograficznych oraz zróżnicowania [...] społeczno-gospodarczego [...] świata.</p> <p>8. Wykorzystywanie zdobytej wiedzy i umiejętności geograficznych w analizie [...] przemian przestrzeni geograficznej.</p>	<p>I.3) Zdający identyfikuje zależności przyczynowo-skutkowe, funkcjonalne i czasowe między elementami przestrzeni geograficznej [...].</p> <p>XVIII.4) Zdający wskazuje [...] regiony występowania geozagrożeń [...].</p> <p>XVIII.7) Zdający dyskutuje na temat [...] deforestacji [...].</p> <p>Poziom podstawowy</p> <p>X.3) Zdający wyjaśnia zasięg geograficzny głównych upraw [...] na świecie.</p> <p>XIII.3) Zdający analizuje na przykładach ze świata [...] wpływ działalności rolniczej, w tym monokultury rolnej [...] na środowisko.</p>	66%

Wymagania egzaminacyjne 2024			
Nr zad.	Wymagania ogólne	Wymagania szczegółowe	Poziom wykonania zadania (%)
25.	<p>I. Wiedza geograficzna</p> <p>2. Rozszerzenie wiedzy niezbędnej do zrozumienia istoty zjawisk oraz charakteru i dynamiki procesów zachodzących w środowisku geograficznym w skali lokalnej, regionalnej [...].</p> <p>II. Umiejętności i stosowanie wiedzy w praktyce</p> <p>11. Analizowanie zjawisk i współzależności zachodzących w środowisku geograficznym z wykorzystaniem różnych map [...] tematycznych.</p>	<p>I.3) Zdający identyfikuje zależności przyczynowo-skutkowe, funkcjonalne i czasowe między elementami przestrzeni geograficznej [...].</p> <p>XIX.1) Zdający wykazuje związki kierunków produkcji rolnej, w tym struktury upraw [...] z klimatem, ukształtowaniem powierzchni, żyznością gleb i zasobami wodnymi.</p> <p>Poziom podstawowy</p> <p>I.3) Zdający czyta i interpretuje treści różnych map [...].</p> <p>XV.7) Zdający wskazuje obszary o najkorzystniejszych warunkach dla rozwoju rolnictwa [...].</p>	38%
26.1.	<p>I. Wiedza geograficzna</p> <p>3. Identyfikowanie sieci powiązań przyrodniczych [...], gospodarczych [...] w przestrzeni geograficznej.</p> <p>II. Umiejętności i stosowanie wiedzy w praktyce</p> <p>2. Analizowanie i wyjaśnianie zjawisk i procesów geograficznych oraz zróżnicowania [...] społeczno-gospodarczego [...] świata.</p> <p>4. Formułowanie twierdzeń o prawidłowościach dotyczących funkcjonowania środowiska [...] społeczno-gospodarczego.</p> <p>5. [...] Formułowanie [...] hipotez [...].</p> <p>8. Wykorzystywanie zdobytej wiedzy i umiejętności geograficznych w analizie i ocenie przemian przestrzeni geograficznej.</p>	<p>I.3) Zdający identyfikuje zależności przyczynowo-skutkowe, funkcjonalne i czasowe między elementami przestrzeni geograficznej [...].</p> <p>X.1) Zdający charakteryzuje różne typy rolnictwa [...].</p> <p>Poziom podstawowy</p> <p>X.1) Zdający wyjaśnia wpływ czynników [...] pozaprzyrodniczych na rozwój rolnictwa na świecie.</p>	27%

Wymagania egzaminacyjne 2024			
Nr zad.	Wymagania ogólne	Wymagania szczegółowe	Poziom wykonania zadania (%)
26.2.	<p>I. Wiedza geograficzna</p> <p>3. Identyfikowanie sieci powiązań przyrodniczych [...], gospodarczych [...] w przestrzeni geograficznej.</p> <p>II. Umiejętności i stosowanie wiedzy w praktyce</p> <p>2. Analizowanie i wyjaśnianie zjawisk i procesów geograficznych oraz zróżnicowania [...] społeczno-gospodarczego [...] świata.</p> <p>4. Formułowanie twierdzeń o prawidłowościach dotyczących funkcjonowania środowiska [...] społeczno-gospodarczego.</p> <p>5. [...] Formułowanie [...] hipotez [...].</p> <p>8. Wykorzystywanie zdobytej wiedzy i umiejętności geograficznych w analizie i ocenie przemian przestrzeni geograficznej.</p>	<p>I.3) Zdający identyfikuje zależności przyczynowo-skutkowe, funkcjonalne i czasowe między elementami przestrzeni geograficznej [...].</p> <p>X.1) Zdający charakteryzuje różne typy rolnictwa [...].</p> <p>XIX.3) Zdający prezentuje przykłady sposobów pokonywania przyrodniczych ograniczeń działalności gospodarczej człowieka i ocenia ich zgodność z zasadami zrównoważonego rozwoju.</p>	46%
27.	<p>I. Wiedza geograficzna</p> <p>3. Identyfikowanie sieci powiązań przyrodniczych [...] w przestrzeni geograficznej.</p> <p>II. Umiejętności i stosowanie wiedzy w praktyce</p> <p>2. Analizowanie [...] zróżnicowania przyrodniczego [i] społeczno-gospodarczego [...] świata.</p> <p>4. Formułowanie twierdzeń o prawidłowościach dotyczących funkcjonowania środowiska [...] społeczno-gospodarczego [...].</p>	<p>I.3) Zdający identyfikuje zależności przyczynowo-skutkowe, funkcjonalne i czasowe między elementami przestrzeni geograficznej [...].</p> <p>Poziom podstawowy</p> <p>I.4) Zdający interpretuje dane liczbowe przedstawione w postaci tabel [...].</p> <p>VII.8) Zdający porównuje strukturę PKB państw znajdujących się na różnym poziomie rozwoju gospodarczego [...].</p>	36%
28.	<p>I. Wiedza geograficzna</p> <p>2. Rozszerzenie wiedzy niezbędnej do zrozumienia istoty zjawisk oraz charakteru i dynamiki procesów zachodzących w środowisku geograficznym w skali [...] krajowej [...].</p> <p>II. Umiejętności i stosowanie wiedzy w praktyce</p> <p>2. Analizowanie i wyjaśnianie zjawisk i procesów geograficznych oraz</p>	<p>I.3) Zdający identyfikuje zależności przyczynowo-skutkowe, funkcjonalne i czasowe między elementami przestrzeni geograficznej [...].</p> <p>XI.1) Zdający [...] wyjaśnia zmiany znaczenia [...] czynników [lokalizacji] w procesie rozwoju cywilizacyjnego.</p> <p>Poziom podstawowy</p> <p>XI.1) Zdający wyjaśnia zmieniającą się rolę czynników lokalizacji przemysłu oraz ich wpływ na rozmieszczenie i rozwój wybranych jego działów.</p> <p>XIX.2) Zdający wyjaśnia związki między występowaniem surowców mineralnych a kierunkami rozwoju przemysłu [...].</p>	25%

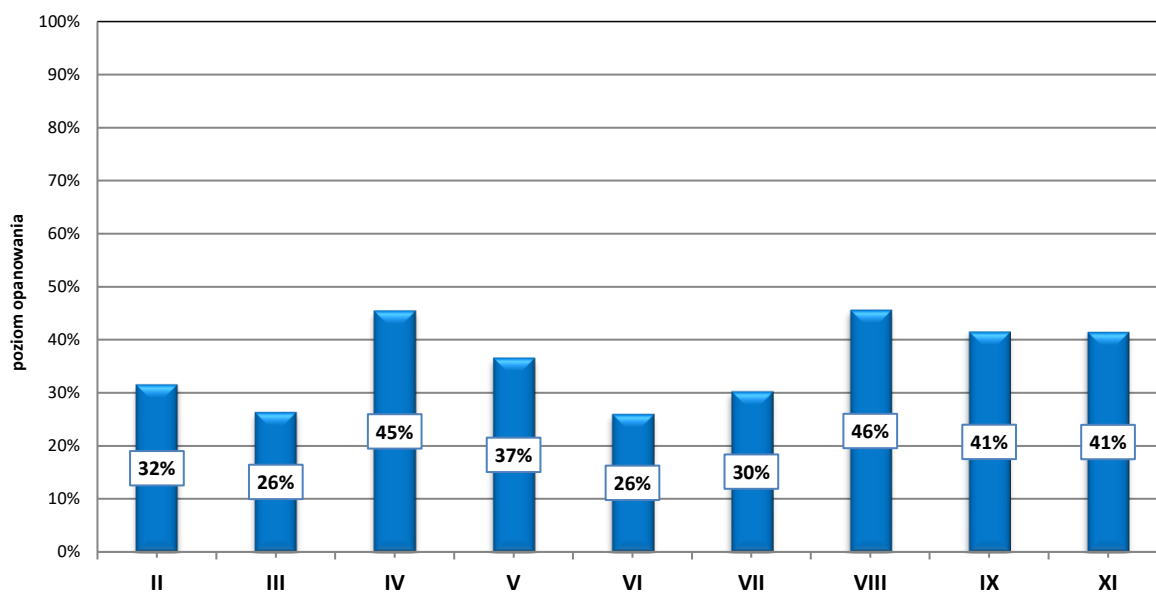
Wymagania egzaminacyjne 2024			
Nr zad.	Wymagania ogólne	Wymagania szczegółowe	Poziom wykonania zadania (%)
	<p>zróżnicowania przyrodniczego [i] społeczno-gospodarczego [...] świata.</p> <p>8. Wykorzystywanie zdobytej wiedzy i umiejętności geograficznych w analizie i ocenie przemian przestrzeni geograficznej.</p>		
29.1.	<p>I. Wiedza geograficzna</p> <p>3. Identyfikowanie sieci powiązań [...] społecznych [...] [i] gospodarczych [...] w przestrzeni geograficznej.</p> <p>II. Umiejętności i stosowanie wiedzy w praktyce</p> <p>2. Analizowanie i wyjaśnianie zjawisk i procesów geograficznych oraz zróżnicowania [...] społeczno-gospodarczego [...] świata.</p> <p>11. Analizowanie zjawisk i współzależności zachodzących w środowisku geograficznym z wykorzystaniem różnych map [...] tematycznych.</p>	<p>I.3) Zdający identyfikuje zależności przyczynowo-skutkowe, funkcjonalne i czasowe między elementami przestrzeni geograficznej [...].</p> <p>XV.11) Zdający analizuje [...] zróżnicowanie sieci transportu w Polsce [...].</p> <p>Poziom podstawowy</p> <p>I.3) Zdający czyta i interpretuje treści różnych map [...].</p> <p>I.4) Zdający interpretuje dane liczbowe [...].</p> <p>XII.1) Zdający charakteryzuje zróżnicowanie sektora usługowego.</p> <p>XII.3) Zdający [...] charakteryzuje uwarunkowania [...] rozwoju [rodzajów transportu] [...] w Polsce.</p>	75%
29.2.	<p>I. Wiedza geograficzna</p> <p>3. Identyfikowanie sieci powiązań [...] społecznych [...] [i] gospodarczych [...] w przestrzeni geograficznej.</p> <p>II. Umiejętności i stosowanie wiedzy w praktyce</p> <p>2. Analizowanie i wyjaśnianie zjawisk i procesów geograficznych oraz zróżnicowania przyrodniczego [i] społeczno-gospodarczego [...] świata.</p> <p>4. Formułowanie twierdzeń o prawidłowościach dotyczących funkcjonowania środowiska [...] społeczno-gospodarczego [...].</p>	<p>I.3) Zdający identyfikuje zależności przyczynowo-skutkowe, funkcjonalne i czasowe między elementami przestrzeni geograficznej [...].</p> <p>XXIII.2) Zdający identyfikuje przyczyny [...] społeczne [i] gospodarcze [...] dysproporcji rozwoju regionów świata i państw [...].</p> <p>Poziom podstawowy</p> <p>I.4) Zdający interpretuje dane liczbowe [...].</p> <p>XII.1) Zdający charakteryzuje zróżnicowanie sektora usługowego.</p> <p>XII.3) Zdający [...] charakteryzuje uwarunkowania [...] rozwoju [rodzajów transportu] w wybranych państwach świata [...].</p>	26%

Wymagania egzaminacyjne 2024			
Nr zad.	Wymagania ogólne	Wymagania szczegółowe	Poziom wykonania zadania (%)
30.	<p>I. Wiedza geograficzna</p> <p>3. Identyfikowanie sieci powiązań [...] społecznych [...] [i] gospodarczych [...] w przestrzeni geograficznej.</p> <p>II. Umiejętności i stosowanie wiedzy w praktyce</p> <p>2. Analizowanie i wyjaśnianie zjawisk i procesów geograficznych oraz zróżnicowania przyrodniczego [i] społeczno-gospodarczego [...] świata.</p> <p>8. Wykorzystywanie zdobytej wiedzy i umiejętności geograficznych w analizie i ocenie przemian w przestrzeni geograficznej.</p>	<p>I.3) Zdający identyfikuje zależności przyczynowo-skutkowe, funkcjonalne i czasowe między elementami przestrzeni geograficznej [...].</p> <p>Poziom podstawowy</p> <p>XI.4) Zdający charakteryzuje zmiany w strukturze zużycia energii, z uwzględnieniem podziału na źródła odnawialne i nieodnawialne [...].</p> <p>XI.6) Zdający dyskutuje na temat pozytywnych i negatywnych skutków stosowania odnawialnych i nieodnawialnych źródeł energii.</p>	35%
31.1.	<p>I. Wiedza geograficzna</p> <p>3. Identyfikowanie sieci powiązań społecznych [...] gospodarczych i politycznych w przestrzeni geograficznej.</p> <p>II. Umiejętności i stosowanie wiedzy w praktyce</p> <p>2. Analizowanie i wyjaśnianie zjawisk i procesów geograficznych oraz zróżnicowania [...] społeczno-gospodarczego [...] świata.</p> <p>11. Analizowanie zjawisk i współzależności zachodzących w środowisku geograficznym z wykorzystaniem różnych map [...] tematycznych.</p>	<p>I.3) Zdający identyfikuje zależności przyczynowo-skutkowe, funkcjonalne i czasowe między elementami przestrzeni geograficznej [...].</p> <p>XIX.2) Wyjaśnia związki między występowaniem surowców mineralnych a [...] strukturą towarową handlu zagranicznego.</p> <p>Poziom podstawowy</p> <p>VII.1) Zdający posługuje się mapą podziału politycznego świata do analizy procesów społeczno-ekonomicznych.</p>	51%
31.2.	<p>I. Wiedza geograficzna</p> <p>3. Identyfikowanie sieci powiązań społecznych [...] gospodarczych i politycznych w przestrzeni geograficznej.</p> <p>II. Umiejętności i stosowanie wiedzy w praktyce</p> <p>2. Analizowanie i wyjaśnianie zjawisk i procesów geograficznych oraz zróżnicowania [...] społeczno-gospodarczego [...] świata.</p> <p>11. Analizowanie zjawisk i współzależności zachodzących w środowisku geograficznym z wykorzystaniem różnych map [...] tematycznych.</p>	<p>I.3) Zdający identyfikuje zależności przyczynowo-skutkowe, funkcjonalne i czasowe między elementami przestrzeni geograficznej [...].</p> <p>XIX.2) Wyjaśnia związki między występowaniem surowców mineralnych a [...] strukturą towarową handlu zagranicznego.</p> <p>XX.2) Zdający dyskutuje na temat głównych problemów funkcjonowania Unii Europejskiej.</p> <p>XXIII.1) Zdający [...] charakteryzuje główne problemy społeczno-gospodarcze [najbogatszych państw].</p> <p>Poziom podstawowy</p> <p>VII.1) Zdający posługuje się mapą podziału politycznego świata do analizy procesów społeczno-ekonomicznych.</p>	12%



WYKRES 2.

POZIOM WYKONANIA ZADAŃ W OBSZARZE WYMAGAŃ OGÓLNYCH



Komentarz do wyników wraz z wnioskami i rekomendacjami znajduje się w sprawozdaniu krajowym *Sprawozdanie za rok 2024 r. Egzamin maturalny. Geografia* zamieszczonym na stronie [www.cke.gov.pl](http://www.cke.gov.pl).