



Okręgowa Komisja Egzaminacyjna w Łomży
18-400 Łomża, Al. Legionów 9, tel. fax (86) 216-44-95
(86) 473-71-20, (86) 473-71-21, (86) 473-71-22
www.oke.lomza.pl e-mail: sekretariat@oke.lomza.pl

<i>Rodzaj dokumentu:</i>	Sprawozdanie za rok 2024
<i>Województwo:</i>	Podlaskie
<i>Egzamin:</i>	Egzamin maturalny
<i>Przedmiot:</i>	Geografia
<i>Poziom:</i>	Poziom rozszerzony
<i>Termin egzaminu:</i>	17 maja 2024 r.
<i>Data publikacji dokumentu:</i>	20 września 2024 r.

Łomża 2024

OKE w Łomży

Opracowanie

Maria Fromelc-Chmielewska

Dane statystyczne

Krzysztof Najda

Opracowano we współpracy z Centralną Komisją Egzaminacyjną w Warszawie.

Okręgowa Komisja Egzaminacyjna w Łomży

Al. Legionów 9, 18-400 Łomża, tel. fax (86) 216-44-95

(86) 473-71-20, (86) 473-71-21, (86) 473-71-22

e-mail: sekretariat@oke.lomza.pl

www.oke.lomza.pl

Spis treści

Geografia – poziom rozszerzony

1. OPIS ARKUSZA.....	5
2. DANE DOTYCZĄCE POPULACJI UCZNIÓW.....	6
3. PRZEBIEG EGZAMINU	7
4. PODSTAWOWE DANE STATYSTYCZNE.....	8

Geografia

1. Opis arkusza

W roku szkolnym 2023/2024 egzamin maturalny z geografii został przeprowadzony na podstawie wymagań egzaminacyjnych określonych w rozporządzeniu Ministra Edukacji i Nauki z dnia 10 czerwca 2022 r.¹

Arkusz egzaminacyjny z geografii zawierał 31 zadań otwartych i zamkniętych. Niektóre zadania składały się z części sprawdzających różne umiejętności. Zadania sprawdzały umiejętności ujęte w dziewięciu obszarach wymagań ogólnych:

- Analizowanie i wyjaśnianie zjawisk i procesów geograficznych oraz zróżnicowania przyrodniczego, społeczno-gospodarczego i kulturowego świata (II).
- Analizowanie, interpretacja i przetwarzanie informacji przedstawionych na mapach wykonanych z wykorzystaniem narzędzi GIS (III).
- Formułowanie twierdzeń o prawidłowościach dotyczących funkcjonowania środowiska przyrodniczego i społeczno-gospodarczego oraz wzajemnych zależności w systemie przyroda – człowiek – gospodarka (IV).
- Stawianie pytań, formułowanie i weryfikacja hipotez oraz proponowanie rozwiązań problemów dotyczących środowiska geograficznego (V).
- Kształtowanie umiejętności wieloaspektowego postrzegania przestrzeni i wyobraźni przestrzennej (VI).
- Waloryzowanie zjawisk i procesów przyrodniczych oraz wartościowanie zachowań i działalności człowieka w środowisku geograficznym (VII).
- Wykorzystywanie zdobytej wiedzy i umiejętności geograficznych w analizie i ocenie przemian przestrzeni geograficznej (VIII).
- Prognozowanie przemian zachodzących w środowisku przyrodniczym i społeczno-gospodarczym (IX).
- Analizowanie zjawisk i współzależności zachodzących w środowisku geograficznym z wykorzystaniem różnych map ogólnogeograficznych i tematycznych (XI).

Za rozwiązanie wszystkich zadań zdający mógł otrzymać **60 punktów**.

¹ Rozporządzenie Ministra Edukacji i Nauki z dnia 10 czerwca 2022 r. w sprawie wymagań egzaminacyjnych dla egzaminu maturalnego przeprowadzanego w roku szkolnym 2022/2023 i 2023/2024 (Dz.U. poz. 1246).

2. Dane dotyczące populacji uczniów

TABELA 1. ZDAJĄCY ROZWIĄZUJĄCY ZADANIA W ARKUSZU STANDARDOWYM*

Liczba zdających		
Zdający rozwiązujący zadania w arkuszu standardowym	ogółem	1 555
	ze szkół na wsi	16
	ze szkół w miastach do 20 tys. mieszkańców	319
	ze szkół w miastach od 20 tys. do 100 tys. mieszkańców	744
	ze szkół w miastach powyżej 100 tys. mieszkańców	476
	ze szkół publicznych	1 430
	ze szkół niepublicznych	125
	kobiety	880
	mężczyźni	675
	bez dysleksji rozwojowej	1 354
	z dysleksją rozwojową	201
Obywatele Ukrainy²		-

* Dane w tabeli dotyczą wszystkich tegorocznych absolwentów.

Z egzaminu zwolniono 4 osoby – finalistów i laureata Olimpiady Geograficznej.

TABELA 2. ZDAJĄCY ROZWIĄZUJĄCY ZADANIA W ARKUSZACH DOSTOSOWANYCH

Zdający rozwiązujący zadania w arkuszach dostosowanych	z autyzmem, w tym z zespołem Aspergera	8
	słabowidzący	1
	niewidomi	-
	słabosłyszący	-
	niestyszący	-
	z niepełnosprawnością ruchową spowodowaną mózgowym porażeniem dziecięcym	1
	z zaburzeniem widzenia barw	-
	inne	-
	ogółem	10

² Dz.U. z 2024 r. poz. 167, z późn. zm.

3. Przebieg egzaminu

TABELA 3.

INFORMACJE DOTYCZĄCE PRZEBIEGU EGZAMINU

Termin egzaminu		17 maja 2024 r.	
Czas trwania egzaminu dla arkusza standardowego		180 minut	
Liczba szkół		118	
Liczba zespołów egzaminatorów*		6	
Liczba egzaminatorów*		59	
Liczba obserwatorów ³ (§ 8 ust. 1)		1	
Liczba unieważnień ⁴	w przypadku:		
	art. 44zzv pkt 1	stwierdzenia niesamodzielnego rozwiązywania zadań przez zdającego	-
	art. 44zzv pkt 2	wniesienia lub korzystania przez zdającego w sali egzaminacyjnej z urządzenia telekomunikacyjnego	-
	art. 44zzv pkt 3	zakłócenia przez zdającego prawidłowego przebiegu części egzaminu w sposób utrudniający pracę pozostałym zdającym	-
	art. 44zzw ust. 1	stwierdzenia podczas sprawdzania pracy niesamodzielnego rozwiązywania zadań przez zdającego	-
	art. 44zzy ust. 7	stwierdzenie naruszenia przepisów dotyczących przeprowadzenia egzaminu maturalnego	-
	art. 44zzy ust. 10	niemożność ustalenia wyniku (np. zaginięcie karty odpowiedzi)	-
Liczba wglądów ⁵ (art. 44zzz)		19	

*Dane dotyczą OKE w Łomży.

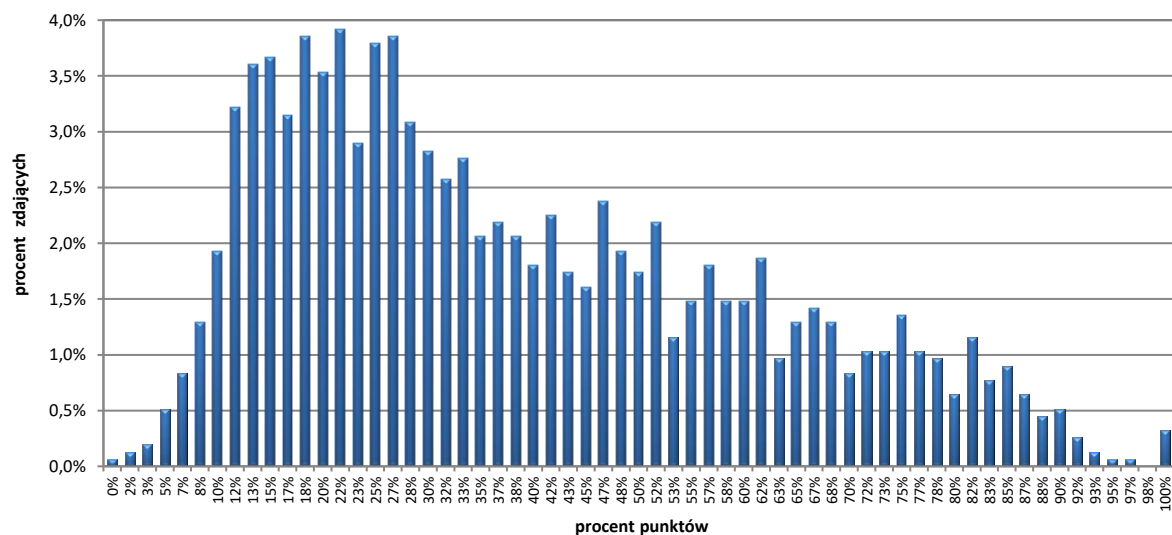
³ Rozporządzenie Ministra Edukacji i Nauki z dnia 1 sierpnia 2022 r. w sprawie egzaminu maturalnego (Dz. U. z 2024 r. poz. 302) – podano łącznie dla Formuły 2023 i Formuły 2015.

⁴ Ustawa z dnia 7 września 1991 r. o systemie oświaty (tekst jedn. Dz.U. z 2024 r., poz. 750).

⁵ jw.

4. Podstawowe dane statystyczne

Wyniki zdających

WYKRES 1.
ROZKŁAD WYNIKÓW ZDAJĄCYCH

TABELA 4.
WYNIKI ZDAJĄCYCH – PARAMETRY STATYSTYCZNE*

Zdający	Liczba zdających	Minimum (%)	Maksimum (%)	Mediana (%)	Modalna (%)	Średnia (%)	Odchylenie standardowe (%)
ogółem	1 555	0	100	33	22	39	22
w tym:							
z liceów ogólnokształcących	972	2	100	40	25	43	24
z techników	582	0	92	27	20	31	18
z branżowych szkół II stopnia	1**	–	–	–	–	7	–

*Dane dotyczą tegorocznych absolwentów.

**Parametry statystyczne są podane dla grup liczących 30 lub więcej zdających.

Poziom wykonania zadań

TABELA 5.

POZIOM WYKONANIA ZADAŃ

Wymagania egzaminacyjne 2024			
Nr zad.	Wymagania ogólne	Wymagania szczegółowe	Poziom wykonania zadania (%)
1.1.	<p>I. Wiedza geograficzna</p> <p>2. Rozszerzenie wiedzy niezbędnej do zrozumienia istoty zjawisk oraz [...] procesów zachodzących w środowisku geograficznym w skali lokalnej [...].</p> <p>II. Umiejętności i stosowanie wiedzy w praktyce</p> <p>6. Kształtowanie umiejętności wieloaspektowego postrzegania przestrzeni i wyobraźni przestrzennej.</p> <p>11. Analizowanie zjawisk [...] zachodzących w środowisku geograficznym z wykorzystaniem różnych map ogólnogeograficznych [...].</p> <p>Poziom podstawowy</p> <p>1. Korzystanie z [...] map [...] [i] fotografii [...] w celu zdobywania, przetwarzania i prezentowania informacji geograficznych.</p>	<p>Poziom podstawowy</p> <p>I.3) Zdający czyta i interpretuje treści różnych map, w tym topograficznych.</p>	64%
1.2.	<p>I. Wiedza geograficzna</p> <p>2. Rozszerzenie wiedzy niezbędnej do zrozumienia istoty zjawisk oraz [...] procesów zachodzących w środowisku geograficznym w skali lokalnej [...].</p> <p>II. Umiejętności i stosowanie wiedzy w praktyce</p> <p>11. Analizowanie [...] współzależności zachodzących w środowisku geograficznym z wykorzystaniem [...] map ogólnogeograficznych [...].</p> <p>Poziom podstawowy</p> <p>1. Korzystanie z [...] map [...] w celu zdobywania, przetwarzania i prezentowania informacji geograficznych.</p> <p>8. Wykonywanie obliczeń matematycznych z zakresu geografii fizycznej i społeczno-ekonomicznej w celu wnioskowania o zjawiskach i procesach geograficznych.</p>	<p>Poziom podstawowy</p> <p>I.3) Zdający czyta i interpretuje treści różnych map, w tym topograficznych.</p>	34%

Wymagania egzaminacyjne 2024			
Nr zad.	Wymagania ogólne	Wymagania szczegółowe	Poziom wykonania zadania (%)
2.	<p>I. Wiedza geograficzna</p> <p>2. Rozszerzenie wiedzy niezbędnej do zrozumienia istoty zjawisk oraz [...] procesów zachodzących w środowisku geograficznym w skali lokalnej [...].</p> <p>II. Umiejętności i stosowanie wiedzy w praktyce</p> <p>11. Analizowanie [...] współzależności zachodzących w środowisku geograficznym z wykorzystaniem [...] map ogólnogeograficznych [...].</p> <p>Poziom podstawowy</p> <p>1. Korzystanie z [...] map [...] w celu zdobywania, przetwarzania i prezentowania informacji geograficznych.</p> <p>8. Wykonywanie obliczeń matematycznych z zakresu geografii fizycznej i społeczno-ekonomicznej w celu wnioskowania o zjawiskach i procesach geograficznych.</p>	<p>Poziom podstawowy</p> <p>I.3) Zdający czyta i interpretuje treści różnych map, w tym topograficznych.</p>	60%
3.	<p>I. Wiedza geograficzna</p> <p>2. Rozszerzenie wiedzy niezbędnej do zrozumienia istoty zjawisk oraz [...] procesów zachodzących w środowisku geograficznym w skali lokalnej [i] regionalnej [...].</p> <p>II. Umiejętności i stosowanie wiedzy w praktyce</p> <p>4. Formułowanie twierdzeń o prawidłowościach dotyczących funkcjonowania środowiska przyrodniczego [...].</p> <p>8. Wykorzystywanie zdobytej wiedzy i umiejętności geograficznych w analizie [...] przemian przestrzeni geograficznej.</p> <p>11. Analizowanie [...] współzależności zachodzących w środowisku geograficznym z wykorzystaniem [...] map ogólnogeograficznych [...].</p>	<p>V.2) Zdający charakteryzuje najważniejsze wydarzenia geologiczne i przyrodnicze w dziejach Ziemi.</p> <p>XIII.1) Zdający [...] wyjaśnia wpływ procesów wewnętrznych i zewnętrznych na ukształtowanie powierzchni głównych jednostek fizycznogeograficznych Polski.</p> <p>XIII.3) Zdający przedstawia specyficzne cechy środowiska przyrodniczego Sudetów [...].</p> <p>Poziom podstawowy</p> <p>I.3) Zdający czyta i interpretuje treści różnych map, w tym topograficznych.</p>	55%

Wymagania egzaminacyjne 2024			
Nr zad.	Wymagania ogólne	Wymagania szczegółowe	Poziom wykonania zadania (%)
4.1.	<p>I. Wiedza geograficzna</p> <p>2. Rozszerzenie wiedzy niezbędnej do zrozumienia istoty zjawisk oraz [...] procesów zachodzących w środowisku geograficznym w skali lokalnej [...].</p> <p>II. Umiejętności i stosowanie wiedzy w praktyce</p> <p>3. Analizowanie, interpretacja i przetwarzanie informacji przedstawionych na mapach wykonanych z wykorzystaniem narzędzi GIS.</p> <p>11. Analizowanie [...] współzależności zachodzących w środowisku geograficznym z wykorzystaniem [...] map ogólnogeograficznych [...].</p>	<p>XIV.2) Zdający dokonuje oceny wartości przyrodniczych i kulturowych oraz stanu zachowania krajobrazu [...].</p> <p>XVI.1) Zdający analizuje wpływ przedsiębiorstwa przemysłowego [...] na środowisko przyrodnicze [...].</p> <p>Poziom podstawowy</p> <p>I.3) Zdający czyta i interpretuje treści różnych map, w tym topograficznych.</p> <p>XIII.4) Zdający wyjaśnia wpływ górnictwa na środowisko przyrodnicze na przykładzie [...] głębinowych kopalni w Polsce [...].</p>	27%
4.2.	<p>I. Wiedza geograficzna</p> <p>2. Rozszerzenie wiedzy niezbędnej do zrozumienia istoty zjawisk oraz [...] procesów zachodzących w środowisku geograficznym w skali lokalnej [...].</p> <p>II. Umiejętności i stosowanie wiedzy w praktyce</p> <p>3. Analizowanie, interpretacja i przetwarzanie informacji przedstawionych na mapach wykonanych z wykorzystaniem narzędzi GIS.</p> <p>11. Analizowanie [...] współzależności zachodzących w środowisku geograficznym z wykorzystaniem [...] map ogólnogeograficznych [...].</p>	<p>XVI.1) Zdający analizuje wpływ przedsiębiorstwa przemysłowego [...] na środowisko przyrodnicze [...].</p> <p>XIV.3) Zdający podaje przykłady działań służących zachowaniu walorów krajobrazów przyrodniczych i kulturowych, zapobieganiu ich degradacji [...].</p> <p>Poziom podstawowy</p> <p>I.3) Zdający czyta i interpretuje treści różnych map, w tym topograficznych.</p> <p>XIII.4) Zdający wyjaśnia wpływ górnictwa na środowisko przyrodnicze na przykładzie [...] głębinowych kopalni w Polsce [...].</p>	33%
5.	<p>I. Wiedza geograficzna</p> <p>2. Rozszerzenie wiedzy niezbędnej do zrozumienia istoty zjawisk oraz [...] procesów zachodzących w środowisku geograficznym w skali lokalnej [...].</p> <p>II. Umiejętności i stosowanie wiedzy w praktyce</p> <p>6. Kształtowanie umiejętności wieloaspektowego postrzegania</p>	<p>I.3) Zdający identyfikuje zależności przyczynowo-skutkowe, funkcjonalne i czasowe między elementami przestrzeni geograficznej [...].</p> <p>Poziom podstawowy</p> <p>I.3) Zdający czyta i interpretuje treści różnych map [...].</p> <p>II.2) Zdający [...] charakteryzuje [...] następstwa [ruchów Ziemi].</p>	43%

Wymagania egzaminacyjne 2024			
Nr zad.	Wymagania ogólne	Wymagania szczegółowe	Poziom wykonania zadania (%)
	<p>przestrzeni i wyobraźni przestrzennej.</p> <p>11. Analizowanie zjawisk [...] zachodzących w środowisku geograficznym z wykorzystaniem różnych map ogólnogeograficznych [...].</p> <p>Poziom podstawowy</p> <p>1. Korzystanie z [...] map [...] [i] fotografii [...] w celu zdobywania, przetwarzania i prezentowania informacji geograficznych.</p>		
6.	<p>I. Wiedza geograficzna</p> <p>2. Rozszerzenie wiedzy niezbędnej do zrozumienia istoty zjawisk oraz charakteru i dynamiki procesów zachodzących w środowisku geograficznym w skali [...] globalnej.</p> <p>II. Umiejętności i stosowanie wiedzy w praktyce</p> <p>11. Analizowanie zjawisk [...] zachodzących w środowisku geograficznym z wykorzystaniem różnych map ogólnogeograficznych [...].</p> <p>Poziom podstawowy</p> <p>8. Wykonywanie obliczeń matematycznych z zakresu geografii fizycznej i społeczno-ekonomicznej w celu wnioskowania o zjawiskach i procesach geograficznych.</p>	<p>II.2) Zdający wyznacza współrzędne geograficzne dowolnego punktu na powierzchni Ziemi na podstawie wysokości górowania Słońca w dniach równonocy i przesileń [...].</p> <p>Poziom podstawowy</p> <p>II.2) Zdający [...] charakteryzuje [...] następstwa [ruchów Ziemi].</p>	29%
7.	<p>I. Wiedza geograficzna</p> <p>3. Identyfikowanie sieci powiązań przyrodniczych [...] [i] gospodarczych [...] w przestrzeni geograficznej.</p> <p>II. Umiejętności i stosowanie wiedzy w praktyce</p> <p>11. Analizowanie zjawisk i współzależności zachodzących w środowisku geograficznym z wykorzystaniem różnych map ogólnogeograficznych [...].</p>	<p>Poziom podstawowy</p> <p>I.3) Zdający czyta i interpretuje treści różnych map [...].</p> <p>XIV.8) Zdający wykazuje znaczenie przyrodnicze, społeczne i gospodarcze, w tym turystyczne jezior oraz sztucznych zbiorników na obszarze Polski.</p>	46%

Wymagania egzaminacyjne 2024			
Nr zad.	Wymagania ogólne	Wymagania szczegółowe	Poziom wykonania zadania (%)
8.	<p>I. Wiedza geograficzna</p> <p>3. Identyfikowanie sieci powiązań przyrodniczych [...] w przestrzeni geograficznej.</p> <p>II. Umiejętności i stosowanie wiedzy w praktyce</p> <p>2. Analizowanie i wyjaśnianie zjawisk i procesów geograficznych oraz zróżnicowania przyrodniczego [...] świata.</p> <p>11. Analizowanie zjawisk i współzależności zachodzących w środowisku geograficznym z wykorzystaniem różnych map ogólnogeograficznych [...].</p>	<p>IV.4) Zdający [...] opisuje cechy ustrojów rzecznych [...]. Poziom podstawowy</p> <p>I.4) Zdający interpretuje dane liczbowe przedstawione w postaci [...] wykresów.</p>	63%
9.	<p>I. Wiedza geograficzna</p> <p>2. Rozszerzenie wiedzy niezbędnej do zrozumienia istoty zjawisk oraz charakteru i dynamiki procesów zachodzących w środowisku geograficznym.</p> <p>II. Umiejętności i stosowanie wiedzy w praktyce</p> <p>2. Analizowanie i wyjaśnianie zjawisk i procesów geograficznych oraz zróżnicowania przyrodniczego [...] świata.</p> <p>6. Kształtowanie umiejętności wieloaspektowego postrzegania przestrzeni i wyobraźni przestrzennej.</p>	<p>II.2) Zdający wyznacza współrzędne geograficzne dowolnego punktu na powierzchni Ziemi na podstawie wysokości górowania Słońca w dniach równonocy i przesileń [...]. Poziom podstawowy</p> <p>II.2) Zdający [...] charakteryzuje [...] następstwa [ruchów Ziemi].</p>	23%
10.1.	<p>I. Wiedza geograficzna</p> <p>3. Identyfikowanie sieci powiązań przyrodniczych [...] w przestrzeni geograficznej.</p> <p>II. Umiejętności i stosowanie wiedzy w praktyce</p> <p>2. Analizowanie i wyjaśnianie zjawisk i procesów geograficznych oraz zróżnicowania przyrodniczego [...] świata.</p> <p>11. Analizowanie zjawisk i współzależności zachodzących w środowisku geograficznym z wykorzystaniem [...] map ogólnogeograficznych [...].</p>	<p>III.5) Zdający rozpoznaje strefę klimatyczną i typ klimatu na podstawie rocznego przebiegu temperatury powietrza i sum opadów atmosferycznych;</p> <p>III.6) Zdający dostrzega prawidłowości w rozmieszczeniu zjawisk i procesów atmosferycznych. Poziom podstawowy</p> <p>I.4) Zdający interpretuje dane liczbowe przedstawione w postaci tabel [...].</p>	22%

Wymagania egzaminacyjne 2024			
Nr zad.	Wymagania ogólne	Wymagania szczegółowe	Poziom wykonania zadania (%)
10.2.	<p>I. Wiedza geograficzna</p> <p>3. Identyfikowanie sieci powiązań przyrodniczych [...] w przestrzeni geograficznej.</p> <p>II. Umiejętności i stosowanie wiedzy w praktyce</p> <p>6. Kształtowanie umiejętności wieloaspektowego postrzegania przestrzeni i wyobraźni przestrzennej.</p> <p>11. Analizowanie zjawisk i współzależności zachodzących w środowisku geograficznym z wykorzystaniem [...] map ogólnogeograficznych [...].</p>	<p>III.6) Zdający dostrzega prawidłowości w rozmieszczeniu zjawisk i procesów atmosferycznych.</p> <p>Poziom podstawowy</p> <p>I.3) Zdający czyta i interpretuje treści różnych map [...].</p>	41%
11.1.	<p>I. Wiedza geograficzna</p> <p>2. Rozszerzenie wiedzy niezbędnej do zrozumienia istoty zjawisk oraz charakteru i dynamiki procesów zachodzących w środowisku geograficznym w skali [...] globalnej.</p> <p>II. Umiejętności i stosowanie wiedzy w praktyce</p> <p>2. Analizowanie i wyjaśnianie zjawisk i procesów geograficznych oraz zróżnicowania przyrodniczego [...] świata.</p> <p>4. Formułowanie twierdzeń o prawidłowościach dotyczących funkcjonowania środowiska przyrodniczego [...].</p>	<p>I.3) Zdający identyfikuje zależności przyczynowo-skutkowe, funkcjonalne i czasowe między elementami przestrzeni geograficznej [...].</p> <p>XVII.4) Zdający identyfikuje na przykładach współzależności elementów środowiska przyrodniczego w strefach od równikowej do polarnych.</p> <p>Poziom podstawowy</p> <p>I.4) Zdający interpretuje dane liczbowe przedstawione w postaci [...] wykresów.</p> <p>VI.3) Zdający wyjaśnia zależności między klimatem, występowaniem typów gleb i formacji roślinnych w układzie strefowym.</p>	68%
11.2.	<p>I. Wiedza geograficzna</p> <p>2. Rozszerzenie wiedzy niezbędnej do zrozumienia istoty zjawisk oraz charakteru i dynamiki procesów zachodzących w środowisku geograficznym w skali lokalnej, regionalnej [...].</p> <p>II. Umiejętności i stosowanie wiedzy w praktyce</p> <p>7. Waloryzowanie zjawisk i procesów przyrodniczych [...].</p>	<p>I.3) Zdający identyfikuje zależności przyczynowo-skutkowe, funkcjonalne i czasowe między elementami przestrzeni geograficznej [...].</p> <p>VI.1) Zdający rozpoznaje typ gleby i wnioskuje o przydatności rolniczej na podstawie fotografii profilu glebowego.</p>	36%

Wymagania egzaminacyjne 2024			
Nr zad.	Wymagania ogólne	Wymagania szczegółowe	Poziom wykonania zadania (%)
12.1.	<p>I. Wiedza geograficzna</p> <p>3. Identyfikowanie sieci powiązań przyrodniczych [...] gospodarczych [...] w przestrzeni geograficznej.</p> <p>II. Umiejętności i stosowanie wiedzy w praktyce</p> <p>2. Analizowanie i wyjaśnianie zjawisk i procesów geograficznych oraz zróżnicowania przyrodniczego [...] świata.</p> <p>4. Formułowanie twierdzeń o prawidłowościach dotyczących funkcjonowania środowiska przyrodniczego [...].</p> <p>7. Waloryzowanie zjawisk i procesów przyrodniczych [...].</p>	<p>I.3) Zdający identyfikuje zależności przyczynowo-skutkowe, funkcjonalne i czasowe między elementami przestrzeni geograficznej [...].</p> <p>Poziom podstawowy</p> <p>I.3) Zdający czyta i interpretuje treści różnych map [...].</p> <p>IV.3) Zdający objaśnia [...] układ powierzchniowych prądów morskich oraz ocenia ich wpływ na życie i gospodarkę człowieka.</p>	34%
12.2.	<p>I. Wiedza geograficzna</p> <p>3. Identyfikowanie sieci powiązań przyrodniczych [...] gospodarczych [...] w przestrzeni geograficznej.</p> <p>II. Umiejętności i stosowanie wiedzy w praktyce</p> <p>2. Analizowanie i wyjaśnianie zjawisk i procesów geograficznych oraz zróżnicowania przyrodniczego [i] społeczno-gospodarczego [...] świata.</p> <p>4. Formułowanie twierdzeń o prawidłowościach dotyczących funkcjonowania środowiska przyrodniczego i społeczno-gospodarczego oraz wzajemnych zależności w systemie człowiek – przyroda – gospodarka.</p>	<p>Poziom rozszerzony</p> <p>I.3) Zdający identyfikuje zależności przyczynowo-skutkowe, funkcjonalne i czasowe między elementami przestrzeni geograficznej [...].</p> <p>Poziom podstawowy</p> <p>I.3) Zdający czyta i interpretuje treści różnych map [...].</p> <p>IV.3) Zdający objaśnia [...] układ powierzchniowych prądów morskich oraz ocenia ich wpływ na życie i gospodarkę człowieka.</p>	12%

Wymagania egzaminacyjne 2024			
Nr zad.	Wymagania ogólne	Wymagania szczegółowe	Poziom wykonania zadania (%)
13.	<p>I. Wiedza geograficzna</p> <p>3. Identyfikowanie sieci powiązań przyrodniczych [...] w przestrzeni geograficznej.</p> <p>II. Umiejętności i stosowanie wiedzy w praktyce</p> <p>4. Formułowanie twierdzeń o prawidłowościach dotyczących funkcjonowania środowiska przyrodniczego [...].</p> <p>8. Wykorzystywanie zdobytej wiedzy i umiejętności geograficznych w analizie [...] przemian przestrzeni geograficznej.</p> <p>9. Prognozowanie przemian zachodzących w środowisku przyrodniczym [...].</p>	<p>I.3) Zdający identyfikuje zależności przyczynowo-skutkowe, funkcjonalne i czasowe między elementami przestrzeni geograficznej [...].</p> <p>V.7) Zdający dostrzega prawidłowości w rozmieszczeniu zjawisk i procesów geologicznych na Ziemi [...].</p> <p>Poziom podstawowy</p> <p>I.3) Zdający czyta i interpretuje treści różnych map [...].</p> <p>V.1) Zdający [...] wyjaśnia wpływ [ruchu płyt litosfery] na genezę procesów endogenicznych.</p>	26%
14.1.	<p>I. Wiedza geograficzna</p> <p>1. Rozumienie specjalistycznych pojęć i posługiwanie się terminami geograficznymi.</p> <p>II. Umiejętności i stosowanie wiedzy w praktyce</p> <p>2. Analizowanie i wyjaśnianie zjawisk i procesów geograficznych [...]</p> <p>11. Analizowanie [...] współzależności zachodzących w środowisku geograficznym z wykorzystaniem [...] map [...].</p>	<p>XIII.1) Zdający przedstawia cechy rzeźby i wyjaśnia wpływ procesów [...] zewnętrznych na ukształtowanie powierzchni głównych jednostek fizycznogeograficznych Polski.</p> <p>XIII.3) Zdający przedstawia specyficzne cechy środowiska przyrodniczego Sudetów, Gór Świętokrzyskich i Bieszczad [...].</p> <p>XIII.5) Zdający wyjaśnia wpływ lodolodu na środowisko przyrodnicze pojezierzy i nizin [...].</p> <p>Poziom podstawowy</p> <p>I.3) Zdający czyta i interpretuje treści różnych map [...].</p>	30%
14.2.	<p>I. Wiedza geograficzna</p> <p>1. Rozumienie specjalistycznych pojęć i posługiwanie się terminami geograficznymi.</p> <p>II. Umiejętności i stosowanie wiedzy w praktyce</p> <p>2. Analizowanie i wyjaśnianie zjawisk i procesów geograficznych [...].</p>	<p>I.3) Zdający identyfikuje zależności przyczynowo-skutkowe, funkcjonalne i czasowe między elementami przestrzeni geograficznej [...].</p> <p>V.4) Zdający charakteryzuje zjawiska wietrzenia [...] chemicznego, krasowienia oraz opisuje produkty i formy powstałe w wyniku tych procesów.</p> <p>XIII.4) Zdający przedstawia wpływ skał węglanowych [...] wyżyn Polski na elementy środowiska przyrodniczego.</p>	28%

Wymagania egzaminacyjne 2024			
Nr zad.	Wymagania ogólne	Wymagania szczegółowe	Poziom wykonania zadania (%)
15.	<p>I. Wiedza geograficzna</p> <p>2. Rozszerzenie wiedzy niezbędnej do zrozumienia istoty zjawisk oraz charakteru i dynamiki procesów zachodzących w środowisku geograficznym w skali lokalnej, regionalnej [...].</p> <p>II. Umiejętności i stosowanie wiedzy w praktyce</p> <p>2. Analizowanie i wyjaśnianie zjawisk i procesów geograficznych [...].</p>	<p>I.3) Zdający identyfikuje zależności przyczynowo-skutkowe, funkcjonalne i czasowe między elementami przestrzeni geograficznej [...].</p> <p>V.1) Zdający rozumie zasady ustalania wieku względnego i bezwzględnego skał oraz wydarzeń geologicznych.</p> <p>V.9) Zdający analizuje fotografię odkrywki geologicznej i wnioskuje na jej podstawie o przeszłości geologicznej obszaru.</p>	58%
16.	<p>I. Wiedza geograficzna</p> <p>2. Rozszerzenie wiedzy niezbędnej do zrozumienia istoty zjawisk [...].</p> <p>II. Umiejętności i stosowanie wiedzy w praktyce</p> <p>2. Analizowanie i wyjaśnianie zjawisk i procesów geograficznych oraz zróżnicowanie przyrodniczego [...] świata.</p> <p>11. Analizowanie zjawisk [...] zachodzących w środowisku geograficznym z wykorzystaniem różnych map [...] tematycznych.</p>	<p>I.3) Zdający identyfikuje zależności przyczynowo-skutkowe, funkcjonalne i czasowe między elementami przestrzeni geograficznej [...].</p> <p>III.2) Zdający przedstawia charakterystyczne zmiany pogody w czasie przemieszczania się frontów atmosferycznych [...].</p> <p>III.6) Zdający dostrzega prawidłowości w rozmieszczeniu zjawisk i procesów atmosferycznych.</p> <p>Poziom podstawowy</p> <p>III.4) Zdający analizuje mapę synoptyczną [...].</p>	33%
17.	<p>I. Wiedza geograficzna</p> <p>3. Identyfikowanie sieci powiązań przyrodniczych [...] gospodarczych [...] w przestrzeni geograficznej.</p> <p>II. Umiejętności i stosowanie wiedzy w praktyce</p> <p>2. Analizowanie i wyjaśnianie zjawisk i procesów geograficznych oraz zróżnicowania [...] społeczno-gospodarczego [...] świata.</p> <p>4. Formułowanie twierdzeń o prawidłowościach dotyczących funkcjonowania środowiska [...] społeczno-gospodarczego [...].</p> <p>8. Wykorzystywanie zdobytej wiedzy i umiejętności geograficznych w analizie [...] przemian przestrzeni geograficznej.</p>	<p>I.3) Zdający identyfikuje zależności przyczynowo-skutkowe, funkcjonalne i czasowe między elementami przestrzeni geograficznej [...].</p> <p>XXII.3) Zdający przedstawia konsekwencje zróżnicowania jakości życia człowieka w różnych [...] krajach świata.</p> <p>Poziom podstawowy</p> <p>I.4) Zdający interpretuje dane liczbowe przedstawione w postaci [...] wykresów.</p> <p>VII.4) Zdający analizuje zróżnicowanie przestrzenne państw świata według wskaźników rozwoju.</p> <p>VIII.6) Zdający charakteryzuje główne kierunki i przyczyny migracji ludności na świecie.</p>	14%

Wymagania egzaminacyjne 2024			
Nr zad.	Wymagania ogólne	Wymagania szczegółowe	Poziom wykonania zadania (%)
18.	<p>I. Wiedza geograficzna 2. Rozszerzenie wiedzy niezbędnej do zrozumienia istoty zjawisk oraz charakteru i dynamiki procesów zachodzących w środowisku geograficznym w skali lokalnej, regionalnej [...].</p> <p>II. Umiejętności i stosowanie wiedzy w praktyce 2. Analizowanie i wyjaśnianie zjawisk i procesów geograficznych oraz zróżnicowania [...] społeczno-gospodarczego [...] świata. 7. Waloryzowanie zjawisk i procesów przyrodniczych [...]. 8. Wykorzystywanie zdobytej wiedzy i umiejętności geograficznych w analizie [...] przemian przestrzeni geograficznej.</p>	<p>I.3) Zdający identyfikuje zależności przyczynowo-skutkowe, funkcjonalne i czasowe między elementami przestrzeni geograficznej [...]. Poziom podstawowy VIII.1) Zdający wskazuje obszary koncentracji ludności i małej gęstości zaludnienia oraz określa czynniki i prawidłowości w zakresie rozmieszczenia ludności świata.</p>	33%
19.	<p>I. Wiedza geograficzna 2. Rozszerzenie wiedzy niezbędnej do zrozumienia istoty zjawisk oraz charakteru i dynamiki procesów zachodzących w środowisku geograficznym w skali lokalnej, regionalnej [...].</p> <p>II. Umiejętności i stosowanie wiedzy w praktyce 4. Formułowanie twierdzeń o prawidłowościach dotyczących funkcjonowania środowiska [...] społeczno-gospodarczego [...]. 9. Prognozowanie przemian zachodzących w środowisku [...] społeczno-gospodarczym. 11. Analizowanie zjawisk i współzależności zachodzących w środowisku geograficznym z wykorzystaniem różnych map [...] tematycznych.</p>	<p>I.3) Zdający identyfikuje zależności przyczynowo-skutkowe, funkcjonalne i czasowe między elementami przestrzeni geograficznej [...]. Poziom podstawowy I.3) Zdający czyta i interpretuje treści różnych map [...]. XV.1) Zdający formułuje twierdzenia o prawidłowościach w zakresie rozmieszczenia ludności [...].</p>	49%

Wymagania egzaminacyjne 2024			
Nr zad.	Wymagania ogólne	Wymagania szczegółowe	Poziom wykonania zadania (%)
20.	<p>I. Wiedza geograficzna</p> <p>2. Rozszerzenie wiedzy niezbędnej do zrozumienia istoty zjawisk oraz charakteru i dynamiki procesów zachodzących w środowisku geograficznym w skali lokalnej [...].</p> <p>II. Umiejętności i stosowanie wiedzy w praktyce</p> <p>2. Analizowanie i wyjaśnianie zjawisk i procesów geograficznych oraz zróżnicowania [...] społeczno-gospodarczego [...] świata.</p> <p>8. Wykorzystywanie zdobytej wiedzy i umiejętności geograficznych w analizie [...] przemian przestrzeni geograficznej.</p>	<p>I.3) Zdający identyfikuje zależności przyczynowo-skutkowe, funkcjonalne i czasowe między elementami przestrzeni geograficznej [...].</p> <p>XV.4) Zdający dostrzega problem gettoizacji przestrzeni miasta, jego przyczyny i konsekwencje.</p>	62%
21.	<p>I. Wiedza geograficzna</p> <p>3. Identyfikowanie sieci powiązań [...] społecznych [...] [i] gospodarczych i politycznych w przestrzeni geograficznej.</p> <p>II. Umiejętności i stosowanie wiedzy w praktyce</p> <p>2. Analizowanie i wyjaśnianie zjawisk i procesów geograficznych oraz zróżnicowania [...] społeczno-gospodarczego [...] świata.</p> <p>11. Analizowanie zjawisk i współzależności zachodzących w środowisku geograficznym z wykorzystaniem różnych map [...].</p>	<p>I.3) Zdający identyfikuje zależności przyczynowo-skutkowe, funkcjonalne i czasowe między elementami przestrzeni geograficznej [...].</p> <p>XXIII.2) Zdający identyfikuje przyczyny przyrodnicze, historyczne, społeczne, gospodarcze i polityczne dysproporcji rozwoju regionów świata i państw oraz przedstawia skutki tych nierówności.</p> <p>Poziom podstawowy</p> <p>I.3) Zdający czyta i interpretuje treści różnych map [...].</p>	25%
22.	<p>I. Wiedza geograficzna</p> <p>2. Rozszerzenie wiedzy niezbędnej do zrozumienia istoty zjawisk oraz charakteru i dynamiki procesów zachodzących w środowisku geograficznym w skali lokalnej, regionalnej [...].</p> <p>II. Umiejętności i stosowanie wiedzy w praktyce</p> <p>2. Analizowanie i wyjaśnianie zjawisk i procesów geograficznych oraz</p>	<p>I.3) Zdający identyfikuje zależności przyczynowo-skutkowe, funkcjonalne i czasowe między elementami przestrzeni geograficznej [...].</p> <p>XVII.3) Zdający przedstawia główne cechy środowiska przyrodniczego stref od równikowej do polarnych.</p> <p>XVII.5) Zdający wyjaśnia wpływ astrefowych czynników przyrodniczych na modyfikowanie zjawisk strefowych na Ziemi.</p> <p>Poziom podstawowy</p> <p>I.4) Zdający interpretuje dane liczbowe przedstawione w postaci tabel [...].</p> <p>X.4) Zdający wyjaśnia zróżnicowanie przestrzenne wskaźnika lesistości na świecie [...].</p>	28%

Wymagania egzaminacyjne 2024			
Nr zad.	Wymagania ogólne	Wymagania szczegółowe	Poziom wykonania zadania (%)
	<p>zróżnicowania przyrodniczego [...] świata.</p> <p>4. Formułowanie twierdzeń o prawidłowościach dotyczących funkcjonowania środowiska przyrodniczego [...].</p> <p>8. Wykorzystywanie zdobytej wiedzy i umiejętności geograficznych w analizie [...] przemian przestrzeni geograficznej.</p>		
23.	<p>I. Wiedza geograficzna</p> <p>2. Rozszerzenie wiedzy niezbędnej do zrozumienia istoty zjawisk oraz charakteru i dynamiki procesów zachodzących w środowisku geograficznym w skali lokalnej, regionalnej [...].</p> <p>II. Umiejętności i stosowanie wiedzy w praktyce</p> <p>2. Analizowanie i wyjaśnianie zjawisk i procesów geograficznych oraz zróżnicowania [...] społeczno-gospodarczego [...] świata.</p> <p>4. Formułowanie twierdzeń o prawidłowościach dotyczących funkcjonowania środowiska [...] społeczno-gospodarczego.</p>	<p>I.3) Zdający identyfikuje zależności przyczynowo-skutkowe, funkcjonalne i czasowe między elementami przestrzeni geograficznej [...].</p> <p>Poziom podstawowy</p> <p>I.3) Zdający czyta i interpretuje treści różnych map [...].</p> <p>I.4) Zdający interpretuje dane liczbowe przedstawione w postaci tabel [...].</p> <p>X.3) Zdający wyjaśnia zasięg geograficzny głównych upraw [...] na świecie.</p>	29%
24.	<p>I. Wiedza geograficzna</p> <p>2. Rozszerzenie wiedzy niezbędnej do zrozumienia istoty zjawisk oraz charakteru i dynamiki procesów zachodzących w środowisku geograficznym w skali [...] regionalnej [...].</p> <p>II. Umiejętności i stosowanie wiedzy w praktyce</p> <p>2. Analizowanie i wyjaśnianie zjawisk i procesów geograficznych oraz zróżnicowania [...] społeczno-gospodarczego [...] świata.</p> <p>8. Wykorzystywanie zdobytej wiedzy i umiejętności geograficznych w analizie [...] przemian przestrzeni geograficznej.</p>	<p>I.3) Zdający identyfikuje zależności przyczynowo-skutkowe, funkcjonalne i czasowe między elementami przestrzeni geograficznej [...].</p> <p>XVIII.4) Zdający wskazuje [...] regiony występowania geozagrożeń [...].</p> <p>XVIII.7) Zdający dyskutuje na temat [...] deforestacji [...].</p> <p>Poziom podstawowy</p> <p>X.3) Zdający wyjaśnia zasięg geograficzny głównych upraw [...] na świecie.</p> <p>XIII.3) Zdający analizuje na przykładach ze świata [...] wpływ działalności rolniczej, w tym monokultury rolnej [...] na środowisko.</p>	64%

Wymagania egzaminacyjne 2024			
Nr zad.	Wymagania ogólne	Wymagania szczegółowe	Poziom wykonania zadania (%)
25.	<p>I. Wiedza geograficzna</p> <p>2. Rozszerzenie wiedzy niezbędnej do zrozumienia istoty zjawisk oraz charakteru i dynamiki procesów zachodzących w środowisku geograficznym w skali lokalnej, regionalnej [...].</p> <p>II. Umiejętności i stosowanie wiedzy w praktyce</p> <p>11. Analizowanie zjawisk i współzależności zachodzących w środowisku geograficznym z wykorzystaniem różnych map [...] tematycznych.</p>	<p>I.3) Zdający identyfikuje zależności przyczynowo-skutkowe, funkcjonalne i czasowe między elementami przestrzeni geograficznej [...].</p> <p>XIX.1) Zdający wykazuje związki kierunków produkcji rolnej, w tym struktury upraw [...] z klimatem, ukształtowaniem powierzchni, żyznością gleb i zasobami wodnymi.</p> <p>Poziom podstawowy</p> <p>I.3) Zdający czyta i interpretuje treści różnych map [...].</p> <p>XV.7) Zdający wskazuje obszary o najkorzystniejszych warunkach dla rozwoju rolnictwa [...].</p>	45%
26.1.	<p>I. Wiedza geograficzna</p> <p>3. Identyfikowanie sieci powiązań przyrodniczych [...], gospodarczych [...] w przestrzeni geograficznej.</p> <p>II. Umiejętności i stosowanie wiedzy w praktyce</p> <p>2. Analizowanie i wyjaśnianie zjawisk i procesów geograficznych oraz zróżnicowania [...] społeczno-gospodarczego [...] świata.</p> <p>4. Formułowanie twierdzeń o prawidłowościach dotyczących funkcjonowania środowiska [...] społeczno-gospodarczego.</p> <p>5. [...] Formułowanie [...] hipotez [...].</p> <p>8. Wykorzystywanie zdobytej wiedzy i umiejętności geograficznych w analizie i ocenie przemian przestrzeni geograficznej.</p>	<p>I.3) Zdający identyfikuje zależności przyczynowo-skutkowe, funkcjonalne i czasowe między elementami przestrzeni geograficznej [...].</p> <p>X.1) Zdający charakteryzuje różne typy rolnictwa [...].</p> <p>Poziom podstawowy</p> <p>X.1) Zdający wyjaśnia wpływ czynników [...] pozaprzyrodniczych na rozwój rolnictwa na świecie.</p>	28%

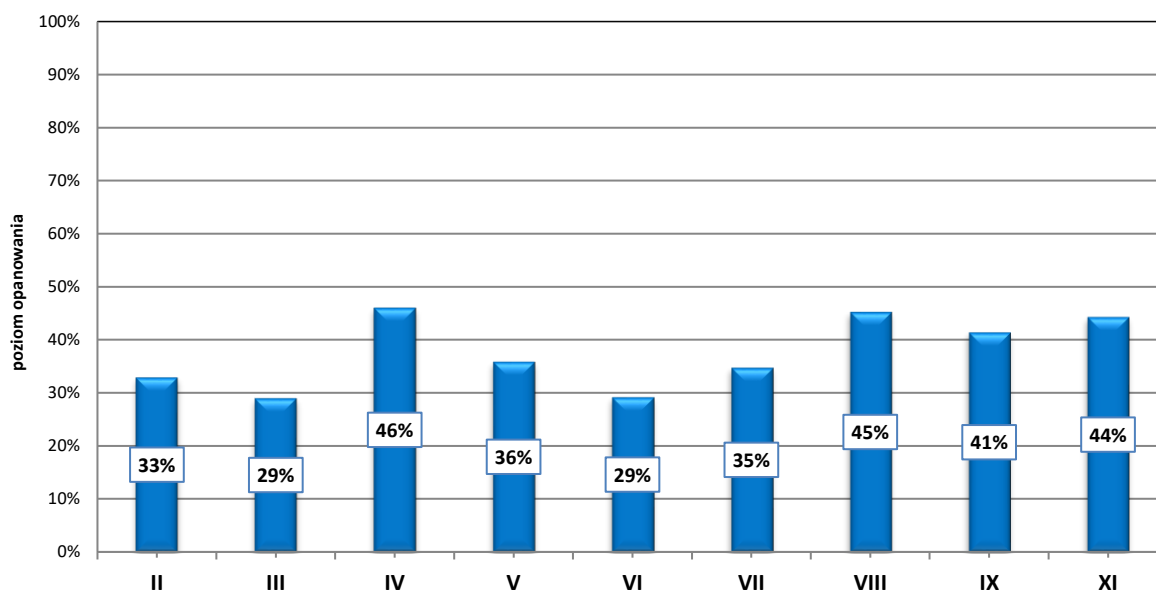
Wymagania egzaminacyjne 2024			
Nr zad.	Wymagania ogólne	Wymagania szczegółowe	Poziom wykonania zadania (%)
26.2.	<p>I. Wiedza geograficzna</p> <p>3. Identyfikowanie sieci powiązań przyrodniczych [...], gospodarczych [...] w przestrzeni geograficznej.</p> <p>II. Umiejętności i stosowanie wiedzy w praktyce</p> <p>2. Analizowanie i wyjaśnianie zjawisk i procesów geograficznych oraz zróżnicowania [...] społeczno-gospodarczego [...] świata.</p> <p>4. Formułowanie twierdzeń o prawidłowościach dotyczących funkcjonowania środowiska [...] społeczno-gospodarczego.</p> <p>5. [...] Formułowanie [...] hipotez [...].</p> <p>8. Wykorzystywanie zdobytej wiedzy i umiejętności geograficznych w analizie i ocenie przemian przestrzeni geograficznej.</p>	<p>I.3) Zdający identyfikuje zależności przyczynowo-skutkowe, funkcjonalne i czasowe między elementami przestrzeni geograficznej [...].</p> <p>X.1) Zdający charakteryzuje różne typy rolnictwa [...].</p> <p>XIX.3) Zdający prezentuje przykłady sposobów pokonywania przyrodniczych ograniczeń działalności gospodarczej człowieka i ocenia ich zgodność z zasadami zrównoważonego rozwoju.</p>	43%
27.	<p>I. Wiedza geograficzna</p> <p>3. Identyfikowanie sieci powiązań przyrodniczych [...] w przestrzeni geograficznej.</p> <p>II. Umiejętności i stosowanie wiedzy w praktyce</p> <p>2. Analizowanie [...] zróżnicowania przyrodniczego [i] społeczno-gospodarczego [...] świata.</p> <p>4. Formułowanie twierdzeń o prawidłowościach dotyczących funkcjonowania środowiska [...] społeczno-gospodarczego [...].</p>	<p>I.3) Zdający identyfikuje zależności przyczynowo-skutkowe, funkcjonalne i czasowe między elementami przestrzeni geograficznej [...].</p> <p>Poziom podstawowy</p> <p>I.4) Zdający interpretuje dane liczbowe przedstawione w postaci tabel [...].</p> <p>VII.8) Zdający porównuje strukturę PKB państw znajdujących się na różnym poziomie rozwoju gospodarczego [...].</p>	40%
28.	<p>I. Wiedza geograficzna</p> <p>2. Rozszerzenie wiedzy niezbędnej do zrozumienia istoty zjawisk oraz charakteru i dynamiki procesów zachodzących w środowisku geograficznym w skali [...] krajowej [...].</p> <p>II. Umiejętności i stosowanie wiedzy w praktyce</p> <p>2. Analizowanie i wyjaśnianie zjawisk i procesów geograficznych oraz</p>	<p>I.3) Zdający identyfikuje zależności przyczynowo-skutkowe, funkcjonalne i czasowe między elementami przestrzeni geograficznej [...].</p> <p>XI.1) Zdający [...] wyjaśnia zmiany znaczenia [...] czynników [lokalizacji] w procesie rozwoju cywilizacyjnego.</p> <p>Poziom podstawowy</p> <p>XI.1) Zdający wyjaśnia zmieniającą się rolę czynników lokalizacji przemysłu oraz ich wpływ na rozmieszczenie i rozwój wybranych jego działów.</p> <p>XIX.2) Zdający wyjaśnia związki między występowaniem surowców mineralnych a kierunkami rozwoju przemysłu [...].</p>	27%

Wymagania egzaminacyjne 2024			
Nr zad.	Wymagania ogólne	Wymagania szczegółowe	Poziom wykonania zadania (%)
	<p>zróżnicowania przyrodniczego [i] społeczno-gospodarczego [...] świata.</p> <p>8. Wykorzystywanie zdobytej wiedzy i umiejętności geograficznych w analizie i ocenie przemian przestrzeni geograficznej.</p>		
29.1.	<p>I. Wiedza geograficzna</p> <p>3. Identyfikowanie sieci powiązań [...] społecznych [...] [i] gospodarczych [...] w przestrzeni geograficznej.</p> <p>II. Umiejętności i stosowanie wiedzy w praktyce</p> <p>2. Analizowanie i wyjaśnianie zjawisk i procesów geograficznych oraz zróżnicowania [...] społeczno-gospodarczego [...] świata.</p> <p>11. Analizowanie zjawisk i współzależności zachodzących w środowisku geograficznym z wykorzystaniem różnych map [...] tematycznych.</p>	<p>I.3) Zdający identyfikuje zależności przyczynowo-skutkowe, funkcjonalne i czasowe między elementami przestrzeni geograficznej [...].</p> <p>XV.11) Zdający analizuje [...] zróżnicowanie sieci transportu w Polsce [...].</p> <p>Poziom podstawowy</p> <p>I.3) Zdający czyta i interpretuje treści różnych map [...].</p> <p>I.4) Zdający interpretuje dane liczbowe [...].</p> <p>XII.1) Zdający charakteryzuje zróżnicowanie sektora usługowego.</p> <p>XII.3) Zdający [...] charakteryzuje uwarunkowania [...] rozwoju [rodzajów transportu] [...] w Polsce.</p>	76%
29.2.	<p>I. Wiedza geograficzna</p> <p>3. Identyfikowanie sieci powiązań [...] społecznych [...] [i] gospodarczych [...] w przestrzeni geograficznej.</p> <p>II. Umiejętności i stosowanie wiedzy w praktyce</p> <p>2. Analizowanie i wyjaśnianie zjawisk i procesów geograficznych oraz zróżnicowania przyrodniczego [i] społeczno-gospodarczego [...] świata.</p> <p>4. Formułowanie twierdzeń o prawidłowościach dotyczących funkcjonowania środowiska [...] społeczno-gospodarczego [...].</p>	<p>I.3) Zdający identyfikuje zależności przyczynowo-skutkowe, funkcjonalne i czasowe między elementami przestrzeni geograficznej [...].</p> <p>XXIII.2) Zdający identyfikuje przyczyny [...] społeczne [i] gospodarcze [...] dysproporcji rozwoju regionów świata i państw [...].</p> <p>Poziom podstawowy</p> <p>I.4) Zdający interpretuje dane liczbowe [...].</p> <p>XII.1) Zdający charakteryzuje zróżnicowanie sektora usługowego.</p> <p>XII.3) Zdający [...] charakteryzuje uwarunkowania [...] rozwoju [rodzajów transportu] w wybranych państwach świata [...].</p>	25%

Wymagania egzaminacyjne 2024			
Nr zad.	Wymagania ogólne	Wymagania szczegółowe	Poziom wykonania zadania (%)
30.	<p>I. Wiedza geograficzna</p> <p>3. Identyfikowanie sieci powiązań [...] społecznych [...] [i] gospodarczych [...] w przestrzeni geograficznej.</p> <p>II. Umiejętności i stosowanie wiedzy w praktyce</p> <p>2. Analizowanie i wyjaśnianie zjawisk i procesów geograficznych oraz zróżnicowania przyrodniczego [i] społeczno-gospodarczego [...] świata.</p> <p>8. Wykorzystywanie zdobytej wiedzy i umiejętności geograficznych w analizie i ocenie przemian w przestrzeni geograficznej.</p>	<p>I.3) Zdający identyfikuje zależności przyczynowo-skutkowe, funkcjonalne i czasowe między elementami przestrzeni geograficznej [...].</p> <p>Poziom podstawowy</p> <p>XI.4) Zdający charakteryzuje zmiany w strukturze zużycia energii, z uwzględnieniem podziału na źródła odnawialne i nieodnawialne [...].</p> <p>XI.6) Zdający dyskutuje na temat pozytywnych i negatywnych skutków stosowania odnawialnych i nieodnawialnych źródeł energii.</p>	38%
31.1.	<p>I. Wiedza geograficzna</p> <p>3. Identyfikowanie sieci powiązań społecznych [...] gospodarczych i politycznych w przestrzeni geograficznej.</p> <p>II. Umiejętności i stosowanie wiedzy w praktyce</p> <p>2. Analizowanie i wyjaśnianie zjawisk i procesów geograficznych oraz zróżnicowania [...] społeczno-gospodarczego [...] świata.</p> <p>11. Analizowanie zjawisk i współzależności zachodzących w środowisku geograficznym z wykorzystaniem różnych map [...] tematycznych.</p>	<p>I.3) Zdający identyfikuje zależności przyczynowo-skutkowe, funkcjonalne i czasowe między elementami przestrzeni geograficznej [...].</p> <p>XIX.2) Wyjaśnia związki między występowaniem surowców mineralnych a [...] strukturą towarową handlu zagranicznego.</p> <p>Poziom podstawowy</p> <p>VII.1) Zdający posługuje się mapą podziału politycznego świata do analizy procesów społeczno-ekonomicznych.</p>	54%
31.2.	<p>I. Wiedza geograficzna</p> <p>3. Identyfikowanie sieci powiązań społecznych [...] gospodarczych i politycznych w przestrzeni geograficznej.</p> <p>II. Umiejętności i stosowanie wiedzy w praktyce</p> <p>2. Analizowanie i wyjaśnianie zjawisk i procesów geograficznych oraz zróżnicowania [...] społeczno-gospodarczego [...] świata.</p> <p>11. Analizowanie zjawisk i współzależności zachodzących w środowisku geograficznym z wykorzystaniem różnych map [...] tematycznych.</p>	<p>I.3) Zdający identyfikuje zależności przyczynowo-skutkowe, funkcjonalne i czasowe między elementami przestrzeni geograficznej [...].</p> <p>XIX.2) Wyjaśnia związki między występowaniem surowców mineralnych a [...] strukturą towarową handlu zagranicznego.</p> <p>XX.2) Zdający dyskutuje na temat głównych problemów funkcjonowania Unii Europejskiej.</p> <p>XXIII.1) Zdający [...] charakteryzuje główne problemy społeczno-gospodarcze [najbogatszych państw].</p> <p>Poziom podstawowy</p> <p>VII.1) Zdający posługuje się mapą podziału politycznego świata do analizy procesów społeczno-ekonomicznych.</p>	16%

WYKRES 2.

POZIOM WYKONANIA ZADAŃ W OBSZARZE WYMAGAŃ OGÓLNYCH



Komentarz do wyników wraz z wnioskami i rekomendacjami znajduje się w sprawozdaniu krajowym *Sprawozdanie za rok 2024 r. Egzamin maturalny. Geografia* zamieszczonym na stronie www.cke.gov.pl.