



Okręgowa Komisja Egzaminacyjna w Łomży
18-400 Łomża, Al. Legionów 9, tel. fax (86) 216-44-95
(86) 473-71-20, (86) 473-71-21, (86) 473-71-22
www.oke.lomza.pl e-mail: sekretariat@oke.lomza.pl

<i>Rodzaj dokumentu:</i>	Sprawozdanie za rok 2023
<i>Województwo:</i>	Warmińsko-mazurskie
<i>Egzamin:</i>	Egzamin maturalny
<i>Przedmiot:</i>	Geografia
<i>Poziom:</i>	Poziom rozszerzony
<i>Termin egzaminu:</i>	16 maja 2023 r.
<i>Data publikacji dokumentu:</i>	19 września 2023 r.

Łomża 2023

OKE w Łomży

Opracowanie

Maria Fromelc-Chmielewska

Dane statystyczne

Krzysztof Najda

Opracowano we współpracy z Centralną Komisją Egzaminacyjną w Warszawie.

Okręgowa Komisja Egzaminacyjna w Łomży
Al. Legionów 9, 18-400 Łomża, tel. fax (86) 216-44-95
(86) 473-71-20, (86) 473-71-21, (86) 473-71-22
e-mail: sekretariat@oke.lomza.pl
www.oke.lomza.pl

Spis treści

Geografia – poziom rozszerzony

1. OPIS ARKUSZA.....	5
2. DANE DOTYCZĄCE POPULACJI UCZNIÓW.....	6
3. PRZEBIEG EGZAMINU.....	7
4. PODSTAWOWE DANE STATYSTYCZNE.....	8

Geografia

1. Opis arkusza

W roku szkolnym 2022/2023 egzamin maturalny z geografii został przeprowadzany na podstawie wymagań egzaminacyjnych określonych w rozporządzeniu Ministra Edukacji i Nauki z dnia 10 czerwca 2022 r.¹

Arkusz egzaminacyjny z geografii zawierał 27 zadań otwartych i zamkniętych. Niektóre zadania składały się z części sprawdzających różne umiejętności. Zadania sprawdzały umiejętności ujęte w dziewięciu obszarach wymagań ogólnych:

- Analizowanie i wyjaśnianie zjawisk i procesów geograficznych oraz zróżnicowania przyrodniczego, społeczno-gospodarczego i kulturowego świata (II).
- Analizowanie, interpretacja i przetwarzanie informacji przedstawionych na mapach wykonanych z wykorzystaniem narzędzi GIS (III).
- Formułowanie twierdzeń o prawidłowościach dotyczących funkcjonowania środowiska przyrodniczego i społeczno-gospodarczego oraz wzajemnych zależności w systemie przyroda – człowiek – gospodarka (IV).
- Stawianie pytań, formułowanie i weryfikacja hipotez oraz proponowanie rozwiązań problemów dotyczących środowiska geograficznego (V).
- Kształtowanie umiejętności wieloaspektowego postrzegania przestrzeni i wyobraźni przestrzennej (VI).
- Waloryzowanie zjawisk i procesów przyrodniczych oraz wartościowanie zachowań i działalności człowieka w środowisku geograficznym (VII).
- Wykorzystywanie zdobytej wiedzy i umiejętności geograficznych w analizie i ocenie przemian przestrzeni geograficznej (VIII).
- Prognozowanie przemian zachodzących w środowisku przyrodniczym i społeczno-gospodarczym (IX).
- Analizowanie zjawisk i współzależności zachodzących w środowisku geograficznym z wykorzystaniem różnych map ogólnogeograficznych i tematycznych (XI).

Za rozwiązanie wszystkich zadań zdający mógł otrzymać **60 punktów**.

¹ Rozporządzenie Ministra Edukacji i Nauki z dnia 10 czerwca 2022 r. w sprawie wymagań egzaminacyjnych dla egzaminu maturalnego przeprowadzanego w roku szkolnym 2022/2023 i 2023/2024 (poz. 1246).

2. Dane dotyczące populacji uczniów

TABELA 1. ZDAJĄCY ROZWIĄZUJĄCY ZADANIA W ARKUSZU STANDARDOWYM*

Liczba zdających		
Zdający rozwiązujący zadania w arkuszu standardowym	ogółem	1 177
	ze szkół na wsi	17
	ze szkół w miastach do 20 tys. mieszkańców	361
	ze szkół w miastach od 20 tys. do 100 tys. mieszkańców	444
	ze szkół w miastach powyżej 100 tys. mieszkańców	355
	ze szkół publicznych	1 059
	ze szkół niepublicznych	118
	kobiety	643
	mężczyźni	534
	bez dysleksji rozwojowej	1 040
	z dysleksją rozwojową	137

* Dane w tabeli dotyczą wszystkich tegorocznych absolwentów.

Z egzaminu w Formule 2025 i Formule 2023 zwolniono 1 osobę – finalistę Olimpiady Geograficznej.

TABELA 2. ZDAJĄCY ROZWIĄZUJĄCY ZADANIA W ARKUSZACH DOSTOSOWANYCH

Zdający rozwiązujący zadania w arkuszach dostosowanych	z autyzmem, w tym z zespołem Aspergera	4
	słabowidzący	-
	niewidomi	-
	słabosłyszący	3
	niestyszący	1
	z niepełnosprawnością ruchową spowodowaną mózgowym porażeniem dziecięcym	-
	z zaburzeniem widzenia barw	-
	o których mowa w art. 2 ust. 1 ustawy ² (obywatele Ukrainy)	-
	inne	-
	ogółem	8

² Ustawa z dnia 12 marca 2022 r. o pomocy obywatelom Ukrainy w związku z konfliktem zbrojnym na terytorium tego państwa (poz. 583, z późn. zm.).

3. Przebieg egzaminu

TABELA 3.

INFORMACJE DOTYCZĄCE PRZEBIEGU EGZAMINU

Termin egzaminu		16 maja 2023 r.	
Czas trwania egzaminu dla arkusza standardowego		180 minut	
Liczba szkół		77	
Liczba zespołów egzaminatorów*		3	
Liczba egzaminatorów*		35	
Liczba obserwatorów ³ (§ 8 ust. 1)		1	
Liczba unieważnień ⁴	w przypadku:		
	art. 44zzv pkt 1	stwierdzenia niesamodzielnego rozwiązywania zadań przez zdającego	-
	art. 44zzv pkt 2	wniesienia lub korzystania przez zdającego w sali egzaminacyjnej z urządzenia telekomunikacyjnego	-
	art. 44zzv pkt 3	zakłócenia przez zdającego prawidłowego przebiegu części egzaminu w sposób utrudniający pracę pozostałym zdającym	-
	art. 44zzw ust. 1	stwierdzenia podczas sprawdzania pracy niesamodzielnego rozwiązywania zadań przez zdającego	-
	art. 44zzy ust. 7	stwierdzenie naruszenia przepisów dotyczących przeprowadzenia egzaminu maturalnego	-
	art. 44zzy ust. 10	niemożność ustalenia wyniku (np. zaginięcie karty odpowiedzi)	-
Liczba wglądów ⁵ (art. 44zzz)		3	

* Dane dotyczą OKE w Łomży.

³ Rozporządzenie Ministra Edukacji Narodowej z dnia 1 sierpnia 2022 r. w sprawie egzaminu maturalnego (poz. 1644) – podano łącznie dla Formuły 2023 i Formuły 2015.

⁴ Ustawa z dnia 7 września 1991 r. o systemie oświaty (tekst jedn. Dz.U. z 2022 r., poz. 2230).

⁵ jw.

4. Podstawowe dane statystyczne

Wyniki zdających

WYKRES 1.

ROZKŁAD WYNIKÓW ZDAJĄCYCH

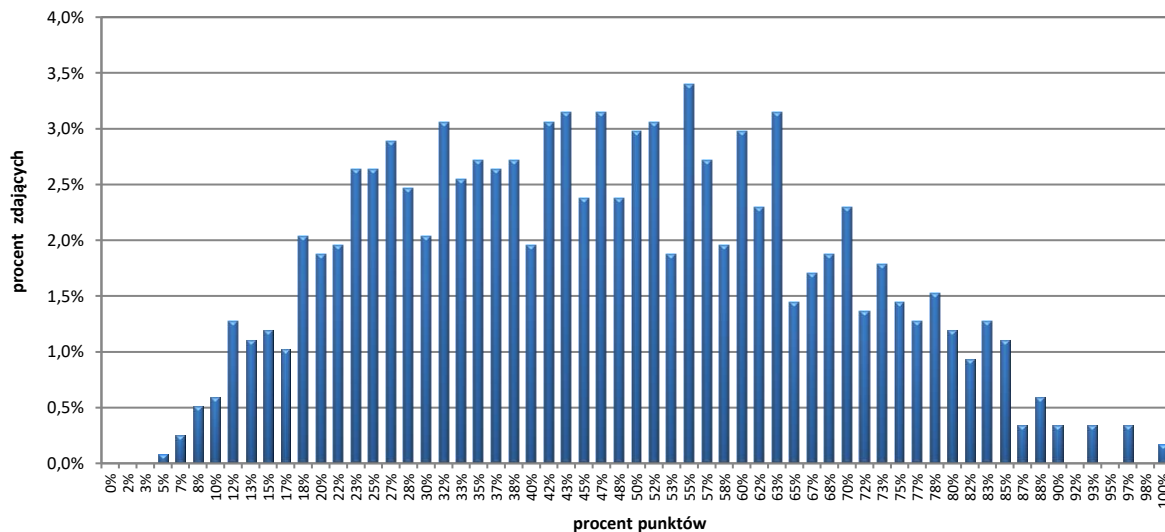


TABELA 4.

WYNIKI ZDAJĄCYCH – PARAMETRY STATYSTYCZNE*

Zdający	Liczba zdających	Minimum (%)	Maksimum (%)	Mediana (%)	Modalna (%)	Średnia (%)	Odchylenie standardowe (%)
ogółem	1 177	5	100	47	55	47	20

* Dane dotyczą tegorocznych absolwentów.

Poziom wykonania zadań

TABELA 5.

POZIOM WYKONANIA ZADAŃ

Wymagania egzaminacyjne 2023			
Nr zad.	Wymagania ogólne	Wymagania szczegółowe	Poziom wykonania zadania (%)
1.1.	<p>I. Wiedza geograficzna</p> <p>2. Rozszerzenie wiedzy niezbędnej do zrozumienia istoty zjawisk oraz [...] procesów zachodzących w środowisku geograficznym w skali lokalnej [...].</p> <p>II. Umiejętności i stosowanie wiedzy w praktyce</p> <p>7. [...] Wartościowanie zachowań i działalności człowieka w środowisku geograficznym.</p> <p>11. Analizowanie zjawisk [...] zachodzących w środowisku geograficznym z wykorzystaniem różnych map ogólnogeograficznych [...].</p>	<p>I.3) Zdający identyfikuje zależności przyczynowo-skutkowe, funkcjonalne i czasowe między elementami przestrzeni geograficznej [...].</p> <p>V.6) Zdający przedstawia przykłady ograniczeń w zakresie zagospodarowania terenu [...].</p> <p>XI.4) Zdający przedstawia czynniki rozwoju budownictwa [...].</p> <p>XIV.1) Zdający [...] wyróżnia główne cechy wybranych krajobrazów w Polsce [...].</p> <p>Poziom podstawowy</p> <p>I.3) Zdający czyta i interpretuje treści różnych map, w tym topograficznych.</p>	70%
1.2.	<p>I. Wiedza geograficzna</p> <p>2. Rozszerzenie wiedzy niezbędnej do zrozumienia istoty zjawisk oraz [...] procesów zachodzących w środowisku geograficznym w skali lokalnej [...].</p> <p>II. Umiejętności i stosowanie wiedzy w praktyce</p> <p>11. Analizowanie [...] współzależności zachodzących w środowisku geograficznym z wykorzystaniem [...] map ogólnogeograficznych [...].</p> <p>Poziom podstawowy</p> <p>1. Korzystanie z [...] map [...] w celu zdobywania, przetwarzania i prezentowania informacji geograficznych.</p> <p>8. Wykonywanie obliczeń matematycznych z zakresu geografii fizycznej i społeczno-ekonomicznej w celu wnioskowania o zjawiskach i procesach geograficznych.</p>	<p>Poziom podstawowy</p> <p>I.3) Zdający czyta i interpretuje treści różnych map, w tym topograficznych.</p>	60%

Wymagania egzaminacyjne 2023			
Nr zad.	Wymagania ogólne	Wymagania szczegółowe	Poziom wykonania zadania (%)
1.3.	<p>I. Wiedza geograficzna</p> <p>2. Rozszerzenie wiedzy niezbędnej do zrozumienia istoty zjawisk oraz [...] procesów zachodzących w środowisku geograficznym w skali lokalnej [...].</p> <p>II. Umiejętności i stosowanie wiedzy w praktyce</p> <p>11. Analizowanie zjawisk [...] zachodzących w środowisku geograficznym z wykorzystaniem [...] map ogólnogeograficznych [...].</p> <p>Poziom podstawowy</p> <p>1. Korzystanie z [...] map [...] w celu zdobywania, przetwarzania i prezentowania informacji geograficznych.</p>	<p>Poziom podstawowy</p> <p>I.3) Zdający czyta i interpretuje treści różnych map, w tym topograficznych.</p>	41%
1.4.	<p>I. Wiedza geograficzna</p> <p>3. Identyfikowanie sieci powiązań przyrodniczych [...] w przestrzeni geograficznej.</p> <p>II. Umiejętności i stosowanie wiedzy w praktyce</p> <p>8. Wykorzystywanie zdobytej wiedzy i umiejętności geograficznych w analizie [...] przemian przestrzeni geograficznej.</p> <p>11. Analizowanie zjawisk [...] zachodzących w środowisku geograficznym z wykorzystaniem [...] map ogólnogeograficznych [...].</p>	<p>Poziom podstawowy</p> <p>I.3) Zdający czyta i interpretuje treści różnych map, w tym topograficznych.</p> <p>V.3) Zdający charakteryzuje główne procesy zewnętrzne modelujące powierzchnię Ziemi (erozja, transport, akumulacja) oraz skutki rzeźbotwórczej działalności [...] wiatru [...] i mórz [...].</p>	17%

Wymagania egzaminacyjne 2023			
Nr zad.	Wymagania ogólne	Wymagania szczegółowe	Poziom wykonania zadania (%)
1.5.	<p>I. Wiedza geograficzna</p> <p>3. Identyfikowanie sieci powiązań przyrodniczych [...] w przestrzeni geograficznej.</p> <p>II. Umiejętności i stosowanie wiedzy w praktyce</p> <p>8. Wykorzystywanie zdobytej wiedzy i umiejętności geograficznych w analizie [...] przemian przestrzeni geograficznej.</p> <p>11. Analizowanie zjawisk [...] zachodzących w środowisku geograficznym z wykorzystaniem [...] map ogólnogeograficznych [...].</p>	<p>I.3) Zdający identyfikuje zależności przyczynowo-skutkowe, funkcjonalne i czasowe między elementami przestrzeni geograficznej [...].</p> <p>V.7) Zdający dostrzega prawidłowości w rozmieszczeniu zjawisk i procesów geologicznych na Ziemi.</p> <p>Poziom podstawowy</p> <p>V.3) Zdający charakteryzuje główne procesy zewnętrzne modelujące powierzchnię Ziemi [...] oraz skutki rzeźbotwórczej działalności [...] wiatru [...].</p>	19%
1.6.	<p>I. Wiedza geograficzna</p> <p>3. Identyfikowanie sieci powiązań przyrodniczych [...] w przestrzeni geograficznej.</p> <p>II. Umiejętności i stosowanie wiedzy w praktyce</p> <p>8. Wykorzystywanie zdobytej wiedzy i umiejętności geograficznych w analizie [...] przemian przestrzeni geograficznej.</p> <p>11. Analizowanie zjawisk [...] zachodzących w środowisku geograficznym z wykorzystaniem [...] map ogólnogeograficznych [...].</p>	<p>V.2) Zdający charakteryzuje najważniejsze wydarzenia geologiczne i przyrodnicze w dziejach Ziemi [...] zlodowacenia [...].</p> <p>V.7) Zdający dostrzega prawidłowości w rozmieszczeniu zjawisk i procesów geologicznych na Ziemi.</p> <p>XIII.1) Zdający przedstawia cechy rzeźby i wyjaśnia wpływ procesów [...] zewnętrznych na ukształtowanie powierzchni głównych jednostek fizycznogeograficznych Polski.</p> <p>Poziom podstawowy</p> <p>V.3) Zdający charakteryzuje główne procesy zewnętrzne modelujące powierzchnię Ziemi [...] oraz skutki rzeźbotwórczej działalności [...] wiatru [...].</p>	45%
2.	<p>I. Wiedza geograficzna</p> <p>3. Identyfikowanie sieci powiązań przyrodniczych [...] w przestrzeni geograficznej.</p> <p>II. Umiejętności i stosowanie wiedzy w praktyce</p> <p>2. Analizowanie i wyjaśnianie zjawisk i procesów geograficznych oraz różnicowania przyrodniczego [...] świata.</p> <p>8. Wykorzystywanie zdobytej wiedzy i umiejętności geograficznych w analizie [...] przemian przestrzeni geograficznej.</p>	<p>I.3) Zdający identyfikuje zależności przyczynowo-skutkowe, funkcjonalne i czasowe między elementami przestrzeni geograficznej [...].</p> <p>III.6) Zdający dostrzega prawidłowości w rozmieszczeniu zjawisk i procesów atmosferycznych.</p> <p>V.7) Zdający dostrzega prawidłowości w rozmieszczeniu zjawisk i procesów geologicznych na Ziemi.</p> <p>XIV.1) Zdający [...] wyróżnia główne cechy wybranych krajobrazów w Polsce: górski[ego] ponad granicą lasu [...].</p> <p>Poziom podstawowy</p> <p>V.3) Zdający charakteryzuje [...] skutki rzeźbotwórczej działalności [...] wiatru [...].</p>	76%

Wymagania egzaminacyjne 2023			
Nr zad.	Wymagania ogólne	Wymagania szczegółowe	Poziom wykonania zadania (%)
3.	<p>I. Wiedza geograficzna</p> <p>1. Rozumienie specjalistycznych pojęć i posługiwanie się terminami geograficznymi.</p> <p>II. Umiejętności i stosowanie wiedzy w praktyce</p> <p>2. Analizowanie i wyjaśnianie zjawisk i procesów geograficznych oraz zróżnicowania przyrodniczego [...].</p> <p>11. Analizowanie zjawisk [...] zachodzących w środowisku geograficznym z wykorzystaniem [...] map ogólnogeograficznych [...].</p>	<p>I.3) Zdający identyfikuje zależności przyczynowo-skutkowe, funkcjonalne i czasowe między elementami przestrzeni geograficznej [...].</p> <p>XIII.7) Zdający charakteryzuje zróżnicowanie rzeźby pobraża Bałtyku oraz [...] wyjaśnia genezę wybrzeża niskiego [...].</p> <p>Poziom podstawowy</p> <p>I.3) Zdający czyta i interpretuje treści różnych map, w tym topograficznych.</p> <p>V.3) Zdający charakteryzuje główne procesy zewnętrzne modelujące powierzchnię Ziemi (erozja, transport, akumulacja) oraz skutki rzeźbotwórczej działalności [...] mórz [...].</p>	60%
4.	<p>I. Wiedza geograficzna</p> <p>3. Identyfikowanie sieci powiązań przyrodniczych [...] w przestrzeni geograficznej.</p> <p>II. Umiejętności i stosowanie wiedzy w praktyce</p> <p>11. Analizowanie zjawisk [...] zachodzących w środowisku geograficznym z wykorzystaniem [...] map ogólnogeograficznych [...].</p>	<p>I.3) Zdający identyfikuje zależności przyczynowo-skutkowe, funkcjonalne i czasowe między elementami przestrzeni geograficznej [...].</p> <p>Poziom podstawowy</p> <p>I.3) Zdający czyta i interpretuje treści różnych map, w tym topograficznych.</p>	61%
5.1.	<p>I. Wiedza geograficzna</p> <p>2. Rozszerzenie wiedzy niezbędnej do zrozumienia istoty zjawisk oraz charakteru i dynamiki procesów zachodzących w środowisku geograficznym w skali [...] globalnej.</p> <p>II. Umiejętności i stosowanie wiedzy w praktyce</p> <p>6. Kształtowanie umiejętności wieloaspektowego postrzegania przestrzeni i wyobraźni przestrzennej.</p>	<p>I.3) Zdający identyfikuje zależności przyczynowo-skutkowe, funkcjonalne i czasowe między elementami przestrzeni geograficznej [...].</p> <p>Poziom podstawowy</p> <p>I.3) Zdający czyta i interpretuje treści różnych map [...].</p> <p>II.2) Zdający [...] charakteryzuje [...] następstwa [ruchów Ziemi].</p>	51%

Wymagania egzaminacyjne 2023			
Nr zad.	Wymagania ogólne	Wymagania szczegółowe	Poziom wykonania zadania (%)
5.2.	<p>I. Wiedza geograficzna</p> <p>2. Rozszerzenie wiedzy niezbędnej do zrozumienia istoty zjawisk oraz charakteru i dynamiki procesów zachodzących w środowisku geograficznym w skali [...] globalnej.</p> <p>II. Umiejętności i stosowanie wiedzy w praktyce</p> <p>2. Analizowanie i wyjaśnianie zjawisk [...] oraz zróżnicowania przyrodniczego [...] świata.</p> <p>Poziom podstawowy</p> <p>8. Wykonywanie obliczeń matematycznych z zakresu geografii fizycznej i społeczno-ekonomicznej w celu wnioskowania o zjawiskach i procesach geograficznych.</p>	<p>II.2) Zdający wyznacza współrzędne geograficzne dowolnego punktu na powierzchni Ziemi na podstawie wysokości górowania Słońca w dniach równonocy i przesileń [...].</p> <p>Poziom podstawowy</p> <p>II.2) Zdający [...] charakteryzuje [...] następstwa [ruchów Ziemi].</p>	28%
6.	<p>I. Wiedza geograficzna</p> <p>5. Rozumienie możliwości wykorzystania technologii geoinformacyjnych w poznawaniu świata [...].</p> <p>II. Umiejętności i stosowanie wiedzy w praktyce</p> <p>6. Kształtowanie umiejętności wieloaspektowego postrzegania przestrzeni i wyobraźni przestrzennej.</p>	<p>Poziom podstawowy</p> <p>II.3) Zdający na podstawie zdjęć [...] przedstawia i porównuje ciała niebieskie tworzące Układ Słoneczny.</p>	87%

Wymagania egzaminacyjne 2023			
Nr zad.	Wymagania ogólne	Wymagania szczegółowe	Poziom wykonania zadania (%)
7.	<p>I. Wiedza geograficzna</p> <p>3. Identyfikowanie sieci powiązań przyrodniczych [...] w przestrzeni geograficznej.</p> <p>II. Umiejętności i stosowanie wiedzy w praktyce</p> <p>2. Analizowanie i wyjaśnianie zjawisk i procesów geograficznych oraz zróżnicowania przyrodniczego [...] świata.</p> <p>4. Formułowanie twierdzeń o prawidłowościach dotyczących funkcjonowania środowiska przyrodniczego [...].</p> <p>8. Wykorzystywanie zdobytej wiedzy i umiejętności geograficznych w analizie [...] przemian przestrzeni geograficznej.</p>	<p>I.3) Zdający identyfikuje zależności przyczynowo-skutkowe, funkcjonalne i czasowe między elementami przestrzeni geograficznej [...].</p> <p>V.2) Zdający charakteryzuje najważniejsze wydarzenia geologiczne [...] w dziejach Ziemi [...].</p> <p>V.7) Zdający dostrzega prawidłowości w rozmieszczeniu zjawisk i procesów geologicznych na Ziemi.</p> <p>Poziom podstawowy</p> <p>I.3) Zdający czyta i interpretuje treści różnych map [...].</p> <p>V.1) Zdający [...] wyjaśnia wpływ [ruchu płyt litosfery] na genezę procesów endogenicznych.</p>	44%
8.1.	<p>I. Wiedza geograficzna</p> <p>3. Identyfikowanie sieci powiązań przyrodniczych [...] w przestrzeni geograficznej.</p> <p>II. Umiejętności i stosowanie wiedzy w praktyce</p> <p>2. Analizowanie i wyjaśnianie zjawisk i procesów geograficznych oraz zróżnicowania przyrodniczego [...] świata.</p>	<p>I.3) Zdający identyfikuje zależności przyczynowo-skutkowe, funkcjonalne i czasowe między elementami przestrzeni geograficznej [...].</p> <p>III.5) Zdający rozpoznaje strefę klimatyczną i typ klimatu na podstawie rocznego przebiegu temperatury powietrza i sum opadów atmosferycznych.</p> <p>III.6) Zdający dostrzega prawidłowości w rozmieszczeniu zjawisk i procesów atmosferycznych.</p> <p>Poziom podstawowy</p> <p>I.3) Zdający czyta i interpretuje treści różnych map [...].</p> <p>I.4) Zdający interpretuje dane liczbowe przedstawione w postaci [...] wykresów.</p>	34%
8.2.	<p>I. Wiedza geograficzna</p> <p>3. Identyfikowanie sieci powiązań przyrodniczych [...] w przestrzeni geograficznej.</p> <p>II. Umiejętności i stosowanie wiedzy w praktyce</p> <p>2. Analizowanie i wyjaśnianie zjawisk i procesów geograficznych oraz zróżnicowania przyrodniczego [...] świata.</p> <p>5. [...] Weryfikacja hipotez [...].</p>	<p>I.3) Zdający identyfikuje zależności przyczynowo-skutkowe, funkcjonalne i czasowe między elementami przestrzeni geograficznej [...].</p> <p>III.5) Zdający rozpoznaje strefę klimatyczną i typ klimatu na podstawie rocznego przebiegu temperatury powietrza i sum opadów atmosferycznych.</p> <p>III.6) Zdający dostrzega prawidłowości w rozmieszczeniu zjawisk i procesów atmosferycznych.</p> <p>Poziom podstawowy</p> <p>I.4) Zdający interpretuje dane liczbowe przedstawione w postaci [...] wykresów.</p>	41%

Wymagania egzaminacyjne 2023			
Nr zad.	Wymagania ogólne	Wymagania szczegółowe	Poziom wykonania zadania (%)
8.3.	<p>I. Wiedza geograficzna</p> <p>3. Identyfikowanie sieci powiązań [...] społecznych, kulturowych, gospodarczych i politycznych w przestrzeni geograficznej.</p> <p>II. Umiejętności i stosowanie wiedzy w praktyce</p> <p>2. Analizowanie i wyjaśnianie zjawisk i procesów geograficznych oraz zróżnicowania [...] społeczno-gospodarczego [...] świata.</p> <p>8. Wykorzystywanie zdobytej wiedzy i umiejętności geograficznych w analizie [...] przemian przestrzeni geograficznej.</p> <p>11. Analizowanie zjawisk [...] zachodzących w środowisku geograficznym z wykorzystaniem [...] map [...] tematycznych.</p>	<p>I.3) Zdający identyfikuje zależności przyczynowo-skutkowe, funkcjonalne i czasowe między elementami przestrzeni geograficznej [...].</p> <p>X.1) Zdający charakteryzuje różne typy rolnictwa [...]. Poziom podstawowy</p> <p>I.3) Zdający czyta i interpretuje treści różnych map [...].</p> <p>I.4) Zdający interpretuje dane liczbowe przedstawione w postaci tabel [...].</p> <p>VII.5) Zdający porównuje strukturę PKB państw znajdujących się na różnym poziomie rozwoju gospodarczego [...].</p> <p>X.3) Zdający wyjaśnia zasięg geograficzny głównych upraw [...] na świecie.</p>	19%
9.	<p>I. Wiedza geograficzna</p> <p>2. Rozszerzenie wiedzy niezbędnej do zrozumienia istoty zjawisk [...].</p> <p>II. Umiejętności i stosowanie wiedzy w praktyce.</p> <p>2. Analizowanie i wyjaśnianie zjawisk i procesów geograficznych oraz zróżnicowanie przyrodniczego [...] świata.</p> <p>11. Analizowanie zjawisk [...] zachodzących w środowisku geograficznym z wykorzystaniem [...] map [...] tematycznych.</p>	<p>I.3) Zdający identyfikuje zależności przyczynowo-skutkowe, funkcjonalne i czasowe między elementami przestrzeni geograficznej [...].</p> <p>III.2) Zdający przedstawia charakterystyczne zmiany pogody w czasie przemieszczania się frontów atmosferycznych [...].</p> <p>III.6) Zdający dostrzega prawidłowości w rozmieszczeniu zjawisk i procesów atmosferycznych. Poziom podstawowy</p> <p>III.4) Zdający analizuje mapę synoptyczną [...].</p>	33%

Wymagania egzaminacyjne 2023			
Nr zad.	Wymagania ogólne	Wymagania szczegółowe	Poziom wykonania zadania (%)
10.	<p>I. Wiedza geograficzna</p> <p>2. Rozszerzenie wiedzy niezbędnej do zrozumienia istoty zjawisk oraz charakteru i dynamiki procesów zachodzących w środowisku geograficznym w skali [...] regionalnej [...].</p> <p>II. Umiejętności i stosowanie wiedzy w praktyce</p> <p>11. Analizowanie zjawisk i współzależności zachodzących w środowisku geograficznym z wykorzystaniem [...] map [...] tematycznych.</p>	<p>I.3) Zdający identyfikuje zależności przyczynowo-skutkowe, funkcjonalne i czasowe między elementami przestrzeni geograficznej [...].</p> <p>Poziom podstawowy</p> <p>I.3) Zdający czyta i interpretuje treści różnych map [...].</p> <p>XIV.6) Zdający wyjaśnia zróżnicowanie klimatu [...] w różnych regionach Polski.</p>	11%
11.	<p>I. Wiedza geograficzna</p> <p>2. Rozszerzenie wiedzy niezbędnej do zrozumienia istoty zjawisk oraz charakteru i dynamiki procesów zachodzących w środowisku geograficznym w skali [...] regionalnej [...].</p> <p>II. Umiejętności i stosowanie wiedzy w praktyce</p> <p>2. Analizowanie i wyjaśnianie zjawisk i procesów geograficznych oraz zróżnicowania przyrodniczego [...] świata.</p>	<p>I.3) Zdający identyfikuje zależności przyczynowo-skutkowe, funkcjonalne i czasowe między elementami przestrzeni geograficznej [...].</p> <p>IV.2) Zdający rozpoznaje i opisuje cechy ustrojów rzecznych na świecie.</p> <p>Poziom podstawowy</p> <p>I.4) Zdający interpretuje dane liczbowe przedstawione w postaci [...] wykresów.</p> <p>XIV.7) Zdający identyfikuje cechy sieci rzecznej Polski.</p>	20%

Wymagania egzaminacyjne 2023			
Nr zad.	Wymagania ogólne	Wymagania szczegółowe	Poziom wykonania zadania (%)
12.	<p>I. Wiedza geograficzna</p> <p>2. Rozszerzenie wiedzy niezbędnej do zrozumienia istoty zjawisk oraz charakteru i dynamiki procesów zachodzących w środowisku geograficznym w skali lokalnej [...].</p> <p>6. Integrowanie wiedzy przyrodniczej [...] i humanistycznej.</p> <p>II. Umiejętności i stosowanie wiedzy w praktyce</p> <p>2. Analizowanie i wyjaśnianie zjawisk i procesów geograficznych [...].</p> <p>8. Wykorzystywanie zdobytej wiedzy i umiejętności geograficznych w analizie [...] przemian przestrzeni geograficznej.</p>	<p>V.4) Zdający charakteryzuje zjawiska wietrzeń fizycznego [...] oraz opisuje produkty i formy powstałe w wyniku tych procesów.</p> <p>V.5) Zdający wykazuje wpływ czynników przyrodniczych [...] na grawitacyjne ruchy masowe [...].</p> <p>XIV.1) Zdający [...] na podstawie materiałów źródłowych [...] wyróżnia główne cechy wybranych krajobrazów w Polsce: górski[ego] ponad granicą lasu [...].</p> <p>Poziom podstawowy</p> <p>V.3) Zdający charakteryzuje główne procesy zewnętrzne modelujące powierzchnię Ziemi (erozja, transport, akumulacja) oraz skutki rzeźbotwórczej działalności rzek, wiatru, lodowców, lądolodu i mórz oraz wietrzeń.</p>	46%
13.1.	<p>I. Wiedza geograficzna</p> <p>1. Rozumienie specjalistycznych pojęć i posługiwanie się terminami geograficznymi.</p> <p>II. Umiejętności i stosowanie wiedzy w praktyce</p> <p>2. Analizowanie i wyjaśnianie zjawisk i procesów geograficznych [...].</p> <p>8. Wykorzystywanie zdobytej wiedzy i umiejętności geograficznych w analizie [...] przemian przestrzeni geograficznej.</p>	<p>V.9) Zdający analizuje fotografię odkrywki geologicznej i wnioskuje na jej podstawie o przeszłości geologicznej obszaru.</p>	45%
13.2.	<p>I. Wiedza geograficzna</p> <p>1. Rozumienie specjalistycznych pojęć i posługiwanie się terminami geograficznymi.</p> <p>II. Umiejętności i stosowanie wiedzy w praktyce</p> <p>2. Analizowanie i wyjaśnianie zjawisk i procesów geograficznych [...].</p>	<p>V.1) Zdający rozumie zasady ustalania wieku względnego [...] skał oraz wydarzeń geologicznych.</p> <p>V.9) Zdający analizuje fotografię odkrywki geologicznej i wnioskuje na jej podstawie o przeszłości geologicznej obszaru.</p>	35%

Wymagania egzaminacyjne 2023			
Nr zad.	Wymagania ogólne	Wymagania szczegółowe	Poziom wykonania zadania (%)
14.	<p>I. Wiedza geograficzna</p> <p>1. Rozumienie specjalistycznych pojęć i posługiwanie się terminami geograficznymi.</p> <p>2. Rozszerzenie wiedzy niezbędnej do zrozumienia istoty zjawisk [...].</p> <p>II. Umiejętności i stosowanie wiedzy w praktyce</p> <p>2. Analizowanie i wyjaśnianie zjawisk i procesów geograficznych [...].</p> <p>8. Wykorzystywanie zdobytej wiedzy i umiejętności geograficznych w analizie [...] przemian przestrzeni geograficznej.</p>	<p>I.3) Zdający identyfikuje zależności przyczynowo-skutkowe, funkcjonalne i czasowe między elementami przestrzeni geograficznej [...].</p> <p>V.3) Zdający [...] przedstawia genezę skał magmowych [...].</p> <p>Poziom podstawowy</p> <p>V.4) Zdający rozpoznaje wybrane rodzaje skał [...].</p>	41%
15.	<p>I. Wiedza geograficzna</p> <p>3. Identyfikowanie sieci powiązań [...] społecznych [...] gospodarczych [...] w przestrzeni geograficznej.</p> <p>II. Umiejętności i stosowanie wiedzy w praktyce</p> <p>4. Formułowanie twierdzeń o prawidłowościach dotyczących funkcjonowania środowiska przyrodniczego i społeczno-gospodarczego oraz wzajemnych zależności w systemie człowiek – przyroda – gospodarka.</p> <p>7. [...] Wartościowanie zachowań i działalności człowieka w środowisku geograficznym.</p>	<p>I.3) Zdający identyfikuje zależności przyczynowo-skutkowe, funkcjonalne i czasowe między elementami przestrzeni geograficznej [...].</p> <p>Poziom podstawowy</p> <p>XIII.8) Zdający identyfikuje konflikty interesów w relacjach człowiek – środowisko i rozumie potrzebę ich rozwiązywania zgodnie z zasadami zrównoważonego rozwoju [...].</p>	80%

Wymagania egzaminacyjne 2023			
Nr zad.	Wymagania ogólne	Wymagania szczegółowe	Poziom wykonania zadania (%)
16.	<p>I. Wiedza geograficzna</p> <p>3. Identyfikowanie sieci powiązań [...] społecznych [...] gospodarczych [...] w przestrzeni geograficznej.</p> <p>II. Umiejętności i stosowanie wiedzy w praktyce</p> <p>2. Analizowanie i wyjaśnianie zjawisk i procesów geograficznych oraz zróżnicowania społeczno-gospodarczego [...] świata.</p> <p>9. Prognozowanie przemian zachodzących w środowisku [...] społeczno-gospodarczym.</p>	<p>Poziom podstawowy</p> <p>I.4) Zdający interpretuje dane liczbowe przedstawione w postaci [...] wykresów.</p> <p>VIII.2) Zdający analizuje i wyjaśnia zmiany liczby ludności świata [...].</p>	45%
17.1.	<p>I. Wiedza geograficzna</p> <p>3. Identyfikowanie sieci powiązań [...] społecznych [...] gospodarczych [...] w przestrzeni geograficznej.</p> <p>II. Umiejętności i stosowanie wiedzy w praktyce</p> <p>2. Analizowanie i wyjaśnianie zjawisk i procesów geograficznych oraz zróżnicowania [...] społeczno-gospodarczego [...] świata.</p> <p>8. Wykorzystywanie zdobytej wiedzy i umiejętności geograficznych w analizie [...] przemian przestrzeni geograficznej.</p> <p>11. Analizowanie zjawisk i współzależności zachodzących w środowisku geograficznym z wykorzystaniem [...] map [...] tematycznych.</p>	<p>I.3) Zdający identyfikuje zależności przyczynowo-skutkowe, funkcjonalne i czasowe między elementami przestrzeni geograficznej [...].</p> <p>XV.2) Zdający analizuje zróżnicowanie przestrzenne zachowań prokreacyjnych Polaków i wykazuje ich związek z uwarunkowaniami społeczno-kulturowymi [...].</p> <p>Poziom podstawowy</p> <p>I.3) Zdający czyta i interpretuje treści różnych map [...].</p> <p>XV.4) Zdający [...] podaje przyczyny migracji wewnętrznych [...].</p> <p>XV.5) Zdający [...] analizuje przestrzenne zróżnicowanie rynku pracy w Polsce.</p>	29%

Wymagania egzaminacyjne 2023			
Nr zad.	Wymagania ogólne	Wymagania szczegółowe	Poziom wykonania zadania (%)
17.2.	<p>I. Wiedza geograficzna</p> <p>3. Identyfikowanie sieci powiązań [...] społecznych [...] gospodarczych [...] w przestrzeni geograficznej.</p> <p>II. Umiejętności i stosowanie wiedzy w praktyce</p> <p>4. Formułowanie twierdzeń o prawidłowościach dotyczących funkcjonowania środowiska [...] społeczno-gospodarczego oraz wzajemnych zależności w systemie człowiek – przyroda – gospodarka.</p> <p>9. Prognozowanie przemian zachodzących w środowisku [...] społeczno-gospodarczym.</p> <p>11. Analizowanie zjawisk i współzależności zachodzących w środowisku geograficznym z wykorzystaniem [...] map [...] tematycznych.</p>	<p>I.3) Zdający identyfikuje zależności przyczynowo-skutkowe, funkcjonalne i czasowe między elementami przestrzeni geograficznej [...].</p> <p>XV.2) Zdający analizuje zróżnicowanie przestrzenne zachowań prokreacyjnych Polaków i wykazuje ich związek z uwarunkowaniami społeczno-kulturowymi [...].</p> <p>XXI.1) Zdający charakteryzuje problemy demograficzne w skali [...] krajowej [...].</p> <p>Poziom podstawowy</p> <p>I.3) Zdający czyta i interpretuje treści różnych map [...].</p> <p>XV.3) Zdający [...] prognozuje skutki współczesnych przemian demograficznych w Polsce [...].</p>	47%
18.	<p>I. Wiedza geograficzna</p> <p>2. Rozszerzenie wiedzy niezbędnej do zrozumienia istoty zjawisk oraz charakteru [...] procesów zachodzących w środowisku geograficznym w skali lokalnej [...].</p> <p>II. Umiejętności i stosowanie wiedzy w praktyce</p> <p>2. Analizowanie i wyjaśnianie zjawisk i procesów geograficznych oraz zróżnicowania [...] społeczno-gospodarczego i kulturowego świata.</p> <p>8. Wykorzystywanie zdobytej wiedzy i umiejętności geograficznych w analizie [...] przemian przestrzeni geograficznej.</p>	<p>XI.2) Zdający wskazuje [...] technopolie [...].</p> <p>XII.5) Zdający analizuje mapę miejsc pielgrzymkowych na świecie [...].</p> <p>XXI.4) Zdający klasyfikuje migracje [...].</p> <p>Poziom podstawowy</p> <p>VIII.6) Zdający charakteryzuje główne kierunki i przyczyny migracji ludności na świecie.</p> <p>VIII.10) Zdający charakteryzuje [...] wpływ religii na życie społeczne [...].</p>	76%

Wymagania egzaminacyjne 2023			
Nr zad.	Wymagania ogólne	Wymagania szczegółowe	Poziom wykonania zadania (%)
19.1.	<p>I. Wiedza geograficzna</p> <p>2. Rozszerzenie wiedzy niezbędnej do zrozumienia istoty zjawisk oraz charakteru i dynamiki procesów zachodzących w środowisku geograficznym w skali lokalnej, regionalnej, krajowej [...].</p> <p>II. Umiejętności i stosowanie wiedzy w praktyce</p> <p>2. Analizowanie i wyjaśnianie zjawisk i procesów geograficznych oraz zróżnicowania [...] społeczno-gospodarczego i kulturowego świata.</p> <p>7. Waloryzowanie zjawisk i procesów przyrodniczych oraz wartościowanie zachowań i działalności człowieka w środowisku geograficznym.</p> <p>8. Wykorzystywanie zdobytej wiedzy i umiejętności geograficznych w analizie [...] przemian przestrzeni geograficznej.</p>	<p>XV.1) Zdający porównuje poziom życia ludności (w zakresie stanu środowiska, warunków mieszkaniowych, infrastruktury komunalnej, dostępu do kultury, oświaty i ochrony zdrowia) w wybranych regionach Polski.</p> <p>XV.5) Zdający identyfikuje cechy indywidualne wybranych miast w Polsce [...].</p> <p>Poziom podstawowy</p> <p>I.3) Zdający czyta i interpretuje treści różnych map [...].</p> <p>I.4) Zdający interpretuje dane liczbowe przedstawione w postaci [...] wykresów.</p>	44%
19.2.	<p>I. Wiedza geograficzna</p> <p>2. Rozszerzenie wiedzy niezbędnej do zrozumienia istoty zjawisk oraz charakteru i dynamiki procesów zachodzących w środowisku geograficznym w skali lokalnej, regionalnej, krajowej [...].</p> <p>II. Umiejętności i stosowanie wiedzy w praktyce</p> <p>7. Waloryzowanie zjawisk i procesów przyrodniczych oraz wartościowanie zachowań i działalności człowieka w środowisku geograficznym.</p>	<p>I.3) Zdający identyfikuje zależności przyczynowo-skutkowe, funkcjonalne i czasowe między elementami przestrzeni geograficznej [...].</p> <p>XV.1) Zdający porównuje poziom życia ludności (w zakresie stanu środowiska, warunków mieszkaniowych, infrastruktury komunalnej, dostępu do kultury, oświaty i ochrony zdrowia) w wybranych regionach Polski.</p> <p>XV.5) Zdający identyfikuje cechy indywidualne wybranych miast w Polsce [...].</p> <p>Poziom podstawowy</p> <p>I.4) Zdający interpretuje dane liczbowe przedstawione w postaci [...] wykresów.</p>	71%

Wymagania egzaminacyjne 2023			
Nr zad.	Wymagania ogólne	Wymagania szczegółowe	Poziom wykonania zadania (%)
20.1.	<p>I. Wiedza geograficzna</p> <p>3. Identyfikowanie sieci powiązań przyrodniczych, społecznych [...] gospodarczych [...] w przestrzeni geograficznej.</p> <p>II. Umiejętności i stosowanie wiedzy w praktyce</p> <p>4. Formułowanie twierdzeń o prawidłowościach dotyczących funkcjonowania środowiska przyrodniczego i społeczno-gospodarczego oraz wzajemnych zależności w systemie człowiek – przyroda – gospodarka.</p> <p>8. Wykorzystywanie zdobytej wiedzy i umiejętności geograficznych w analizie [...] przemian przestrzeni geograficznej.</p> <p>11. Analizowanie zjawisk i współzależności zachodzących w środowisku geograficznym z wykorzystaniem różnych map [...] tematycznych.</p>	<p>I.3) Zdający identyfikuje zależności przyczynowo-skutkowe, funkcjonalne i czasowe między elementami przestrzeni geograficznej [...].</p> <p>X.1) Zdający charakteryzuje różne typy rolnictwa, przedstawia ich uwarunkowania [...].</p> <p>XVI.2) Zdający analizuje i wyjaśnia strukturę użytkowania gruntów na terenach wiejskich.</p> <p>XIX.1) Zdający wykazuje związki kierunków produkcji rolnej [...] z klimatem, ukształtowaniem powierzchni, żyznością gleb i zasobami wodnymi.</p> <p>Poziom podstawowy</p> <p>I.3) Zdający czyta i interpretuje treści różnych map [...].</p> <p>XV.7) Zdający [...] analizuje wpływ czynników przyrodniczych i pozaprzyrodniczych na możliwości przemian strukturalnych w rolnictwie Polski.</p>	34%
20.2.	<p>I. Wiedza geograficzna</p> <p>1. Rozumienie specjalistycznych pojęć i posługiwanie się terminami geograficznymi.</p> <p>3. Identyfikowanie sieci powiązań przyrodniczych, społecznych [...] gospodarczych [...] w przestrzeni geograficznej.</p> <p>II. Umiejętności i stosowanie wiedzy w praktyce</p> <p>4. Formułowanie twierdzeń o prawidłowościach dotyczących funkcjonowania środowiska przyrodniczego i społeczno-gospodarczego oraz wzajemnych zależności w systemie człowiek – przyroda – gospodarka.</p> <p>11. Analizowanie zjawisk i współzależności zachodzących w środowisku geograficznym z wykorzystaniem różnych map [...] tematycznych.</p>	<p>I.3) Zdający identyfikuje zależności przyczynowo-skutkowe, funkcjonalne i czasowe między elementami przestrzeni geograficznej [...].</p> <p>X.1) Zdający charakteryzuje różne typy rolnictwa, przedstawia ich uwarunkowania [...].</p> <p>Poziom podstawowy</p> <p>I.3) Zdający czyta i interpretuje treści różnych map [...].</p>	31%

Wymagania egzaminacyjne 2023			
Nr zad.	Wymagania ogólne	Wymagania szczegółowe	Poziom wykonania zadania (%)
21.	<p>I. Wiedza geograficzna</p> <p>3. Identyfikowanie sieci powiązań [...] społecznych, kulturowych, gospodarczych i politycznych w przestrzeni geograficznej.</p> <p>II. Umiejętności i stosowanie wiedzy w praktyce</p> <p>2. Analizowanie i wyjaśnianie zjawisk i procesów geograficznych oraz zróżnicowania przyrodniczego [...] świata.</p> <p>4. Formułowanie twierdzeń o prawidłowościach dotyczących funkcjonowania środowiska przyrodniczego i społeczno-gospodarczego oraz wzajemnych zależności w systemie człowiek – przyroda – gospodarka.</p>	<p>I.3) Zdający identyfikuje zależności przyczynowo-skutkowe, funkcjonalne i czasowe między elementami przestrzeni geograficznej [...].</p> <p>X.1) Zdający charakteryzuje różne typy rolnictwa [...].</p> <p>XIX.1) Zdający wykazuje związki kierunków produkcji rolnej, w tym struktury upraw i chowu zwierząt, z klimatem, ukształtowaniem powierzchni, żyznością gleb i zasobami wodnymi.</p> <p>Poziom podstawowy</p> <p>I.3) Zdający czyta i interpretuje treści różnych map [...].</p> <p>I.4) Zdający interpretuje dane liczbowe przedstawione w postaci tabel [...].</p> <p>VIII.10) Zdający charakteryzuje [...] wpływ religii na życie społeczne i gospodarkę.</p> <p>X.3) Zdający wyjaśnia zasięg geograficzny głównych upraw i chowu zwierząt na świecie.</p>	30%
22.	<p>I. Wiedza geograficzna</p> <p>3. Identyfikowanie sieci powiązań przyrodniczych [...] gospodarczych [...] w przestrzeni geograficznej.</p> <p>II. Umiejętności i stosowanie wiedzy w praktyce</p> <p>4. Formułowanie twierdzeń o prawidłowościach dotyczących funkcjonowania środowiska przyrodniczego i społeczno-gospodarczego oraz wzajemnych zależności w systemie człowiek – przyroda – gospodarka.</p> <p>5. [...] Formułowanie i weryfikacja hipotez oraz proponowanie rozwiązań problemów dotyczących środowiska geograficznego.</p> <p>7. Waloryzowanie zjawisk i procesów przyrodniczych oraz wartościowanie zachowań i działalności człowieka w środowisku geograficznym.</p> <p>9. Prognozowanie przemian zachodzących w środowisku przyrodniczym i społeczno-gospodarczym.</p>	<p>I.3) Zdający identyfikuje zależności przyczynowo-skutkowe, funkcjonalne i czasowe między elementami przestrzeni geograficznej [...].</p> <p>XIX.3) Zdający prezentuje przykłady sposobów pokonywania przyrodniczych ograniczeń działalności gospodarczej człowieka [...].</p> <p>Poziom podstawowy</p> <p>I.3) Zdający czyta i interpretuje treści różnych map [...].</p> <p>XIII.8) Zdający identyfikuje konflikty interesów w relacjach człowiek – środowisko i rozumie potrzebę ich rozwiązywania zgodnie z zasadami zrównoważonego rozwoju [...].</p>	61%

Wymagania egzaminacyjne 2023			
Nr zad.	Wymagania ogólne	Wymagania szczegółowe	Poziom wykonania zadania (%)
23.1.	<p>I. Wiedza geograficzna 2. Rozszerzenie wiedzy niezbędnej do zrozumienia istoty zjawisk oraz charakteru i dynamiki procesów zachodzących w środowisku geograficznym w skali lokalnej [...].</p> <p>II. Umiejętności i stosowanie wiedzy w praktyce 2. Analizowanie i wyjaśnianie zjawisk i procesów geograficznych oraz zróżnicowania przyrodniczego [...] świata. 3. Analizowanie, interpretacja i przetwarzanie informacji przedstawionych na mapach wykonanych z wykorzystaniem narzędzi GIS.</p>	<p>I.3) Zdający identyfikuje zależności przyczynowo-skutkowe, funkcjonalne i czasowe między elementami przestrzeni geograficznej [...]. Poziom podstawowy V.3) Zdający charakteryzuje główne procesy zewnętrzne modelujące powierzchnię Ziemi [...].</p>	57%
23.2.	<p>I. Wiedza geograficzna 2. Rozszerzenie wiedzy niezbędnej do zrozumienia istoty zjawisk oraz charakteru i dynamiki procesów zachodzących w środowisku geograficznym w skali lokalnej [...].</p> <p>II. Umiejętności i stosowanie wiedzy w praktyce 2. Analizowanie i wyjaśnianie zjawisk i procesów geograficznych oraz zróżnicowania przyrodniczego [i] społeczno-gospodarczego [...] świata. 3. Analizowanie, interpretacja i przetwarzanie informacji przedstawionych na mapach wykonanych z wykorzystaniem narzędzi GIS.</p>	<p>I.3) Zdający identyfikuje zależności przyczynowo-skutkowe, funkcjonalne i czasowe między elementami przestrzeni geograficznej [...]. XIV.1) Zdający [...] wyróżnia główne cechy wybranych krajobrazów w Polsce: górnicz[ego] (np. obszar kopalni Bełchatów). XVI.1) Zdający analizuje wpływ przedsiębiorstwa przemysłowego na środowisko przyrodnicze [...]. Poziom podstawowy XIII.4) Zdający wyjaśnia wpływ górnictwa na środowisko przyrodnicze na przykładzie odkrywkowych [...] kopalni w Polsce [...].</p>	30%

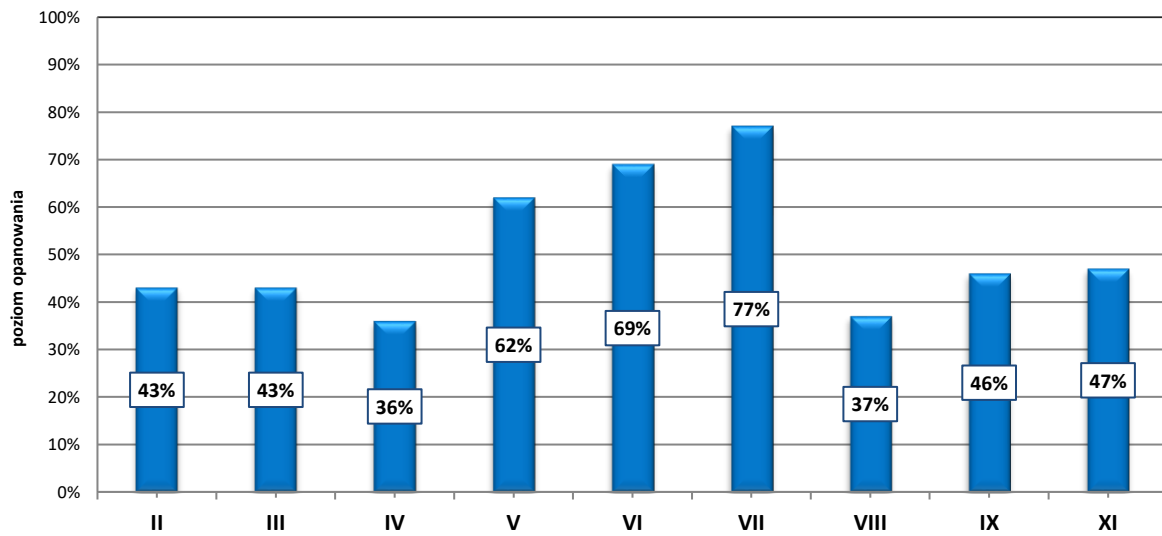
Wymagania egzaminacyjne 2023			
Nr zad.	Wymagania ogólne	Wymagania szczegółowe	Poziom wykonania zadania (%)
24.	<p>I. Wiedza geograficzna</p> <p>2. Rozszerzenie wiedzy niezbędnej do zrozumienia istoty zjawisk oraz charakteru i dynamiki procesów zachodzących w środowisku geograficznym w skali [...] krajowej [...].</p> <p>II. Umiejętności i stosowanie wiedzy w praktyce</p> <p>4. Formułowanie twierdzeń o prawidłowościach dotyczących funkcjonowania środowiska przyrodniczego i społeczno-gospodarczego oraz wzajemnych zależności w systemie człowiek – przyroda – gospodarka.</p> <p>11. Analizowanie zjawisk i współzależności zachodzących w środowisku geograficznym z wykorzystaniem różnych map [...] tematycznych.</p>	<p>I.3) Zdający identyfikuje zależności przyczynowo-skutkowe, funkcjonalne i czasowe między elementami przestrzeni geograficznej [...].</p> <p>Poziom podstawowy</p> <p>I.3) Zdający czyta i interpretuje treści różnych map [...].</p> <p>XI.1) Zdający wyjaśnia [...] wpływ [czynników lokalizacji przemysłu] na rozmieszczenie i rozwój wybranych jego działów.</p>	70%
25.	<p>I. Wiedza geograficzna</p> <p>3. Identyfikowanie sieci powiązań przyrodniczych [...] gospodarczych [...] w przestrzeni geograficznej.</p> <p>II. Umiejętności i stosowanie wiedzy w praktyce</p> <p>2. Analizowanie i wyjaśnianie zjawisk i procesów geograficznych oraz zróżnicowania przyrodniczego [i] społeczno-gospodarczego [...] świata.</p> <p>4. Formułowanie twierdzeń o prawidłowościach dotyczących funkcjonowania środowiska przyrodniczego i społeczno-gospodarczego oraz wzajemnych zależności w systemie człowiek – przyroda – gospodarka.</p>	<p>I.3) Zdający identyfikuje zależności przyczynowo-skutkowe, funkcjonalne i czasowe między elementami przestrzeni geograficznej [...].</p> <p>Poziom podstawowy</p> <p>I.3) Zdający czyta i interpretuje treści różnych map [...].</p> <p>X.5) Zdający wyjaśnia rozmieszczenie głównych łowisk [...].</p>	45%

Wymagania egzaminacyjne 2023			
Nr zad.	Wymagania ogólne	Wymagania szczegółowe	Poziom wykonania zadania (%)
26.1.	<p>I. Wiedza geograficzna</p> <p>2. Rozszerzenie wiedzy niezbędnej do zrozumienia istoty zjawisk oraz charakteru i dynamiki procesów zachodzących w środowisku geograficznym w skali [...] krajowej [...].</p> <p>II. Umiejętności i stosowanie wiedzy w praktyce</p> <p>11. Analizowanie zjawisk i współzależności zachodzących w środowisku geograficznym z wykorzystaniem [...] map [...] tematycznych.</p>	<p>I.3) Zdający identyfikuje zależności przyczynowo-skutkowe, funkcjonalne i czasowe między elementami przestrzeni geograficznej [...].</p> <p>XIX.2) Zdający wyjaśnia związki między występowaniem surowców mineralnych a kierunkami rozwoju przemysłu i strukturą towarową handlu zagranicznego.</p> <p>XIX.3) Zdający prezentuje przykłady sposobów pokonywania przyrodniczych ograniczeń działalności gospodarczej człowieka [...].</p> <p>Poziom podstawowy</p> <p>I.3) Zdający czyta i interpretuje treści różnych map [...].</p> <p>VII.3) Zdający wskazuje na mapie miejsca ważniejszych konfliktów zbrojnych [...] na Bliskim Wschodzie w XXI w.</p> <p>VII.5) Zdający porównuje PKB państw znajdujących się na różnym poziomie rozwoju gospodarczego [...].</p> <p>IX.3) Zdający analizuje strukturę i kierunki międzynarodowej wymiany handlowej [...].</p>	66%
26.2.	<p>I. Wiedza geograficzna</p> <p>2. Rozszerzenie wiedzy niezbędnej do zrozumienia istoty zjawisk oraz charakteru i dynamiki procesów zachodzących w środowisku geograficznym w skali [...] krajowej [...].</p> <p>II. Umiejętności i stosowanie wiedzy w praktyce</p> <p>2. Analizowanie i wyjaśnianie zjawisk i procesów geograficznych oraz różnicowania przyrodniczego [i] społeczno-gospodarczego [...] świata.</p> <p>4. Formułowanie twierdzeń o prawidłowościach dotyczących funkcjonowania środowiska przyrodniczego i społeczno-gospodarczego oraz wzajemnych zależności w systemie człowiek – przyroda – gospodarka.</p> <p>11. Analizowanie zjawisk i współzależności zachodzących w środowisku geograficznym z wykorzystaniem [...] map [...] tematycznych.</p>	<p>I.3) Zdający identyfikuje zależności przyczynowo-skutkowe, funkcjonalne i czasowe między elementami przestrzeni geograficznej [...].</p> <p>XXIII.1) Zdający [...] charakteryzuje [...] główne problemy społeczno-gospodarcze [najbogatszych państw].</p> <p>Poziom podstawowy</p> <p>I.3) Zdający czyta i interpretuje treści różnych map [...].</p>	41%

Wymagania egzaminacyjne 2023			
Nr zad.	Wymagania ogólne	Wymagania szczegółowe	Poziom wykonania zadania (%)
27.	<p>I. Wiedza geograficzna</p> <p>2. Rozszerzenie wiedzy niezbędnej do zrozumienia istoty zjawisk oraz charakteru i dynamiki procesów zachodzących w środowisku geograficznym w skali [...] krajowej i globalnej.</p> <p>II. Umiejętności i stosowanie wiedzy w praktyce</p> <p>4. Formułowanie twierdzeń o prawidłowościach dotyczących funkcjonowania środowiska przyrodniczego i społeczno-gospodarczego oraz wzajemnych zależności w systemie przyroda – człowiek – gospodarka.</p> <p>5. [...] Formułowanie [...] hipotez [...].</p> <p>11. Analizowanie zjawisk i współzależności zachodzących w środowisku geograficznym z wykorzystaniem [...] map [...] tematycznych.</p>	<p>I.3) Zdający identyfikuje zależności przyczynowo-skutkowe, funkcjonalne i czasowe między elementami przestrzeni geograficznej [...].</p> <p>XII.2) Zdający identyfikuje prawidłowości dotyczące przestrzennego zróżnicowania dostępności do usług edukacyjnych [...] na świecie.</p> <p>Poziom podstawowy</p> <p>I.3) Zdający czyta i interpretuje treści różnych map [...].</p>	65%

WYKRES 2.

POZIOM WYKONANIA ZADAŃ W OBSZARZE WYMAGAŃ OGÓLNYCH



Komentarz do wyników wraz z wnioskami i rekomendacjami znajduje się w sprawozdaniu krajowym *Sprawozdanie za rok 2023 r. Egzamin maturalny. Geografia* zamieszczonym na stronie www.cke.gov.pl.