



**Okręgowa Komisja Egzaminacyjna w Łomży**  
18-400 Łomża, Al. Legionów 9, tel. fax (86) 216-44-95  
(86) 473-71-20, (86) 473-71-21, (86) 473-71-22  
[www.oke.lomza.pl](http://www.oke.lomza.pl) e-mail: [sekretariat@oke.lomza.pl](mailto:sekretariat@oke.lomza.pl)

<i>Rodzaj dokumentu:</i>	<b>Sprawozdanie za rok 2022</b>
<i>Województwo:</i>	<b>Warmińsko-mazurskie</b>
<i>Egzamin:</i>	<b>Egzamin maturalny</b>
<i>Przedmiot:</i>	<b>Język rosyjski</b>
<i>Poziom:</i>	<b>Poziom podstawowy Poziom rozszerzony</b>
<i>Termin egzaminu:</i>	16 maja 2022 r. – poziom podstawowy 12 maja 2022 r. – poziom rozszerzony
<i>Data publikacji dokumentu:</i>	19 września 2022 r.

**Łomża 2022**

**OKE w Łomży**

**Opracowanie**

Maria Fromelc-Chmielewska

**Dane statystyczne**

Krzysztof Najda

Opracowano we współpracy z Centralną Komisją Egzaminacyjną w Warszawie.

**Okręgowa Komisja Egzaminacyjna w Łomży**  
Al. Legionów 9, 18-400 Łomża, tel. fax (86) 216-44-95  
(86) 473-71-20, (86) 473-71-21, (86) 473-71-22  
e-mail: sekretariat@oke.lomza.pl  
[www.oke.lomza.pl](http://www.oke.lomza.pl)

## Spis treści

### Język rosyjski

<b>POZIOM PODSTAWOWY</b> .....	5
1. OPIS ARKUSZA .....	5
2. DANE DOTYCZĄCE POPULACJI UCZNIÓW .....	5
3. PRZEBIEG EGZAMINU .....	6
4. PODSTAWOWE DANE STATYSTYCZNE .....	7
<b>POZIOM ROZSZERZONY</b> .....	13
1. OPIS ARKUSZA .....	13
2. DANE DOTYCZĄCE POPULACJI ZDAJĄCYCH .....	13
3. PRZEBIEG EGZAMINU .....	14
4. PODSTAWOWE DANE STATYSTYCZNE .....	15



## Język rosyjski

### Poziom podstawowy

#### 1. Opis arkusza

W roku szkolnym 2021/2022 egzamin maturalny z języka rosyjskiego został przeprowadzony na podstawie wymagań egzaminacyjnych określonych w załączniku nr 2 do rozporządzenia Ministra Edukacji Narodowej z dnia 20 marca 2020 r.<sup>1</sup>

Arkusz egzaminacyjny z języka rosyjskiego na poziomie podstawowym składał się z 40 zadań zamkniętych różnego rodzaju (wyboru wielokrotnego, prawda/fałsz, zadań na dobieranie) oraz jednego zadania otwartego rozszerzonej odpowiedzi. Zadania sprawdzały wiadomości oraz umiejętności w czterech obszarach: rozumienia ze słuchu (15 zadań zamkniętych), rozumienia tekstów pisanych (15 zadań zamkniętych), znajomości środków językowych (10 zadań zamkniętych) i tworzenia wypowiedzi pisemnej (1 zadanie otwarte). Zadania sprawdzające rozumienie ze słuchu były oparte na nagranych tekstach, odtworzonych podczas egzaminu z płyty CD, natomiast zadania sprawdzające rozumienie tekstów pisanych oraz jedno zadanie sprawdzające znajomość środków językowych były oparte na tekstach autentycznych lub adaptowanych zamieszczonych w arkuszu egzaminacyjnym. Za rozwiązanie wszystkich zadań zdający mógł otrzymać 50 punktów (1 punkt za każde zadanie zamknięte oraz 10 punktów za wypowiedź pisemną).

#### 2. Dane dotyczące populacji uczniów

TABELA 1. ZDAJĄCY ROZWIĄZUJĄCY ZADANIA W ARKUSZU STANDARDOWYM\*

Liczba zdających		
Zdający rozwiązujący zadania w arkuszu standardowym	<b>ogółem</b>	<b>100</b>
	z liceów ogólnokształcących	54
	z techników	46
	ze szkół na wsi	9
	ze szkół w miastach do 20 tys. mieszkańców	42
	ze szkół w miastach od 20 tys. do 100 tys. mieszkańców	29
	ze szkół w miastach powyżej 100 tys. mieszkańców	20
	ze szkół publicznych	89
	ze szkół niepublicznych	11
	kobiety	65
	mężczyźni	35
	bez dysleksji rozwojowej	86
	z dysleksją rozwojową	14

\* Dane w tabeli dotyczą tegorocznych absolwentów.

<sup>1</sup> Załącznik nr 2 do rozporządzenia Ministra Edukacji Narodowej z dnia 20 marca 2020 r. w sprawie szczególnych rozwiązań w okresie czasowego ograniczenia funkcjonowania jednostek systemu oświaty w związku z zapobieganiem, przeciwdziałaniem i zwalczaniem COVID-19 (Dz.U. poz. 493, z późn. zm.).

**TABELA 2.** ZDAJĄCY ROZWIĄZUJĄCY ZADANIA W ARKUSZACH DOSTOSOWANYCH

Zdający rozwiązujący zadania w arkuszach dostosowanych	z autyzmem, w tym z zespołem Aspergera	2
	słabowidzący	-
	niewidomi	-
	słabosłyszący	-
	nieśłyszący	-
	z niepełnosprawnością ruchową spowodowaną mózgowym porażeniem dziecięcym	-
	inne	-
<b>ogółem</b>	<b>2</b>	

### 3. Przebieg egzaminu

**TABELA 3.** INFORMACJE DOTYCZĄCE PRZEBIEGU EGZAMINU

Termin egzaminu	6 maja 2022 r.		
Czas trwania egzaminu dla arkusza standardowego	120 minut		
Liczba szkół	52		
Liczba zespołów egzaminatorów*	2		
Liczba egzaminatorów*	19		
Liczba obserwatorów <sup>2</sup> (§ 8 ust. 1)	-		
Liczba unieważnień <sup>3</sup>	w przypadku:		
	art. 44zzv pkt 1	stwierdzenia niesamodzielnego rozwiązywania zadań przez zdającego	-
	art. 44zzv pkt 2	wniesienia lub korzystania przez zdającego w sali egzaminacyjnej z urządzenia telekomunikacyjnego	-
	art. 44zzv pkt 3	zakłócenia przez zdającego prawidłowego przebiegu części egzaminu w sposób utrudniający pracę pozostałym zdającym	-
	art. 44zzw ust. 1	stwierdzenia podczas sprawdzania pracy niesamodzielnego rozwiązywania zadań przez zdającego	-
	art. 44zzy ust. 7	stwierdzenie naruszenia przepisów dotyczących przeprowadzenia egzaminu maturalnego	-
	art. 44zzy ust. 10	niemożność ustalenia wyniku (np. zaginięcie karty odpowiedzi)	-
Liczba wglądów <sup>4</sup> (art. 44zzz)	1		

\* Dane dotyczą obu poziomów egzaminu (podstawowego i rozszerzonego) łącznie dla OKE w Łomży.

<sup>2</sup> Rozporządzenie Ministra Edukacji Narodowej z dnia 21 grudnia 2016 r. w sprawie szczegółowych warunków i sposobu przeprowadzania egzaminu gimnazjalnego i egzaminu maturalnego (Dz.U. z 2016 r., poz. 2223, ze zm.).

<sup>3</sup> Ustawa z dnia 7 września 1991 r. o systemie oświaty (tekst jedn. Dz.U. z 2021 r., poz. 1915, ze zm.).

<sup>4</sup> jw.

## 4. Podstawowe dane statystyczne

### Wyniki zdających

WYKRES 1.

ROZKŁAD WYNIKÓW ZDAJĄCYCH

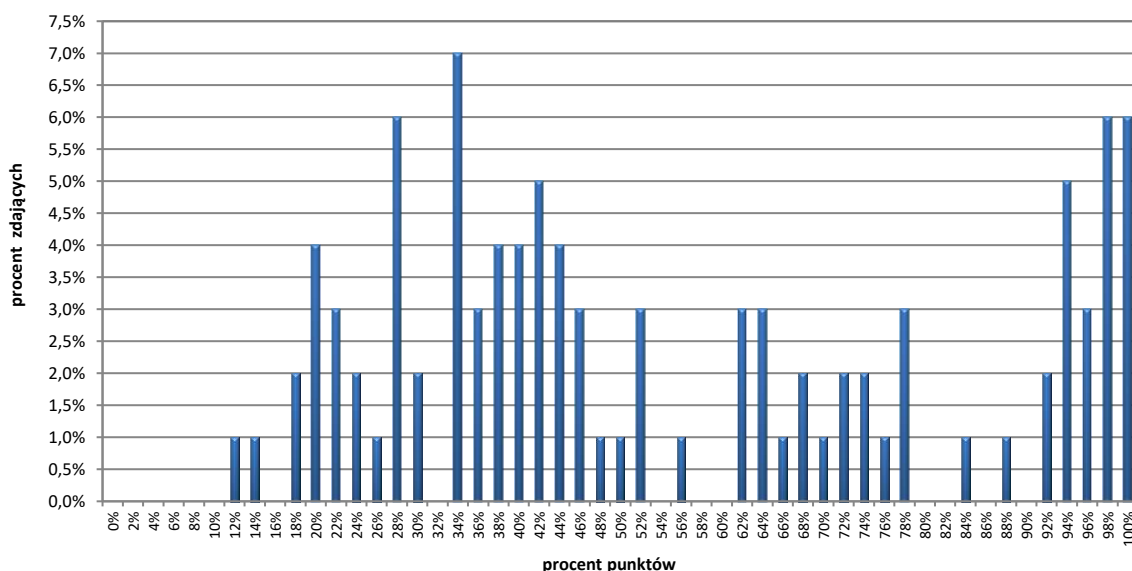


TABELA 4.

WYNIKI ZDAJĄCYCH – PARAMETRY STATYSTYCZNE

Zdający	Liczba zdających	Minimum (%)	Maksimum (%)	Mediana (%)	Modalna (%)	Średnia (%)	Odchylenie standardowe (%)	Odsetek sukcesów*
ogółem	100	12	100	46	34	56	28	80%
w tym:								
z liceów ogólnokształcących	54	12	100	59	34**	60	30	81%
z techników	46	14	100	43	42	50	25	78%

\* Dane dotyczą tegorocznych absolwentów, którzy przystąpili do wszystkich egzaminów obowiązkowych.

\*\* Istnieje wiele wartości modalnych. Podano najmniejszą wartość.

## Poziom wykonania zadań

TABELA 5.

POZIOM WYKONANIA ZADAŃ

### Rozumienie za słuchu

Zadanie	Wymagania egzaminacyjne 2022		Poziom wykonania zadania (%)
	Wymaganie ogólne	Wymaganie szczegółowe	
1.1.	II. Rozumienie wypowiedzi.  Zdający rozumie proste, typowe wypowiedzi ustne, artykułowane wyraźnie, w standardowej odmianie języka [...].	2.3) Zdający znajduje w tekście określone informacje.	51%
1.2.			63%
1.3.			68%
1.4.			61%
1.5.			56%
2.1.		2.1) Zdający określa główną myśl tekstu.	64%
2.2.		48%	
2.3.		2.4) Zdający określa intencje nadawcy/autora tekstu.	65%
2.4.		2.5) Zdający określa kontekst wypowiedzi.	54%
3.1.		2.3) Zdający znajduje w tekście określone informacje.	59%
3.2.		2.5) Zdający określa kontekst wypowiedzi.	69%
3.3.		55%	
3.4.		2.3) Zdający znajduje w tekście określone informacje.	63%
3.5.		76%	
3.6.		2.5) Zdający określa kontekst wypowiedzi.	71%



Rozumienie tekstów pisanych

Zadanie	Wymagania egzaminacyjne 2022		Poziom wykonania zadania (%)
	Wymaganie ogólne	Wymaganie szczegółowe	
4.1.	II. Rozumienie wypowiedzi.  <i>Zdający rozumie [...] proste wypowiedzi pisemne [...].</i>	3.2) Zdający określa główną myśl poszczególnych części tekstu.	60%
4.2.			76%
4.3.			57%
4.4.			61%
5.1.		3.3) Zdający znajduje w tekście określone informacje.	60%
5.2.		3.1) Zdający określa główną myśl tekstu.	51%
5.3.		3.4) Zdający określa intencje nadawcy/autora tekstu.	63%
6.1.		3.3) Zdający znajduje w tekście określone informacje.	74%
6.2.			55%
6.3.			56%
6.4.			59%
6.5.			47%
7.1.		3.6) Zdający rozpoznaje związki pomiędzy poszczególnymi częściami tekstu.	57%
7.2.			74%
7.3.			59%

**Znajomość środków językowych**

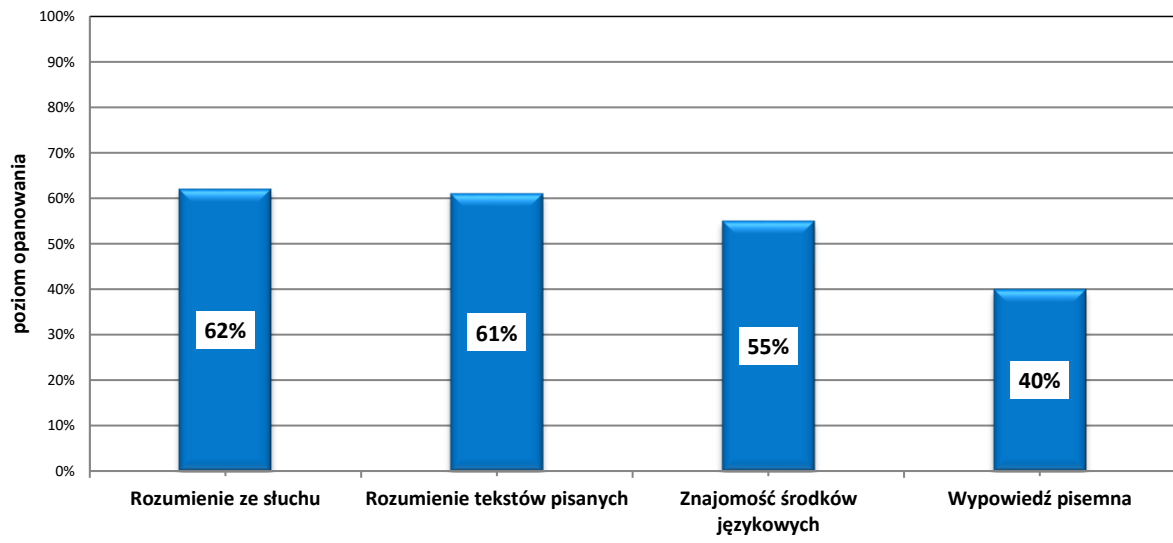
Zadanie	Wymagania egzaminacyjne 2022		Poziom wykonania zadania (%)
	Wymaganie ogólne	Wymaganie szczegółowe	
8.1.	I. Znajomość środków językowych.  <i>Zdający posługuje się w miarę rozwiniętym zasobem środków językowych (leksykalnych, gramatycznych, ortograficznych) [...].</i>	1. Zdający posługuje się w miarę rozwiniętym zasobem środków językowych (leksykalnych, gramatycznych, ortograficznych) [...].	36%
8.2.			55%
8.3.			66%
8.4.			47%
8.5.			53%
9.1.			55%
9.2.			85%
9.3.			50%
9.4.			48%
9.5.			53%

**Wypowiedź pisemna**

Zadanie	Wymagania egzaminacyjne 2022		Kryteria	Poziom wykonania zadania (%)
	Wymaganie ogólne	Wymaganie szczegółowe		
10.	I. <b>Znajomość środków językowych</b>	5.1) Zdający opisuje [...] przedmioty, miejsca, zjawiska, czynności. 5.3) Zdający przedstawia fakty z przeszłości [...]. 5.5) Zdający wyraża i uzasadnia swoje opinie, poglądy i uczucia.	treść	43%
			spójność i logika wypowiedzi	41%
	III. <b>Tworzenie wypowiedzi</b>	7.2) Zdający [...] przekazuje informacje i wyjaśnienia.	zakres środków językowych	39%
			poprawność środków językowych	33%
IV. <b>Reagowanie na wypowiedzi</b>	1. Zdający posługuje się w miarę rozwiniętym zasobem środków językowych (leksykalnych, gramatycznych, ortograficznych) [...].			
tj. Wypowiedź pisemna				

WYKRES 2.

POZIOM WYKONANIA ZADAŃ W OBSZARZE WYMAGAŃ OGÓLNYCH



## Poziom rozszerzony

### 1. Opis arkusza

W roku szkolnym 2021/2022 egzamin maturalny z języka rosyjskiego został przeprowadzony na podstawie wymagań egzaminacyjnych określonych w załączniku nr 2 do rozporządzenia Ministra Edukacji Narodowej z dnia 20 marca 2020 r.<sup>5</sup>

Arkusz egzaminacyjny z języka rosyjskiego na poziomie rozszerzonym składał się z 29 zadań zamkniętych różnego rodzaju (wyboru wielokrotnego, zadań na dobieranie) oraz 9 zadań otwartych, w tym 8 krótkiej i 1 rozszerzonej odpowiedzi. Zadania sprawdzały wiadomości oraz umiejętności w czterech obszarach: rozumienia ze słuchu (12 zadań zamkniętych), rozumienia tekstów pisanych (13 zadań zamkniętych), znajomości środków językowych (4 zadania zamknięte i 8 zadań otwartych krótkiej odpowiedzi) oraz tworzenia wypowiedzi pisemnej (1 zadanie otwarte rozszerzonej odpowiedzi). Zadania sprawdzające rozumienie ze słuchu były oparte na nagranych tekstach, odtworzonych podczas egzaminu z płyty CD, natomiast zadania sprawdzające rozumienie tekstów pisanych oraz dwa zadania sprawdzające znajomość środków językowych były oparte na tekstach autentycznych lub w minimalnym stopniu adaptowanych zamieszczonych w arkuszu egzaminacyjnym. Za rozwiązanie wszystkich zadań zdający mógł otrzymać 50 punktów (1 punkt za każde zadanie zamknięte lub otwarte w obszarach rozumienia ze słuchu, rozumienia tekstów pisanych i znajomości środków językowych oraz 13 punktów za wypowiedź pisemną).

### 2. Dane dotyczące populacji zdających

**TABELA 6.** ZDAJĄCY ROZWIĄZUJĄCY ZADANIA W ARKUSZU STANDARDOWYM\*

Liczba zdających		
Zdający rozwiązujący zadania w arkuszu standardowym	<b>ogółem</b>	<b>61</b>
	z liceów ogólnokształcących	37
	z techników	24
	ze szkół na wsi	-
	ze szkół w miastach do 20 tys. mieszkańców	22
	ze szkół w miastach od 20 tys. do 100 tys. mieszkańców	22
	ze szkół w miastach powyżej 100 tys. mieszkańców	17
	ze szkół publicznych	58
	ze szkół niepublicznych	3
	kobiety	36
	mężczyźni	25

\* Dane w tabeli dotyczą tegorocznych absolwentów.

<sup>5</sup> Załącznik nr 2 do rozporządzenia Ministra Edukacji Narodowej z dnia 20 marca 2020 r. w sprawie szczególnych rozwiązań w okresie czasowego ograniczenia funkcjonowania jednostek systemu oświaty w związku z zapobieganiem, przeciwdziałaniem i zwalczaniem COVID-19 (Dz.U. poz. 493, z późn. zm.).

**TABELA 7.** ZDAJĄCY ROZWIĄZUJĄCY ZADANIA W ARKUSZACH DOSTOSOWANYCH

Zdający rozwiązujący zadania w arkuszach dostosowanych	z autyzmem, w tym z zespołem Aspergera	-
	słabowidzący	-
	niewidomi	-
	słabosłyszący	-
	nieśłyszący	-
	z niepełnosprawnością ruchową spowodowaną mózgowym porażeniem dziecięcym	-
	inne	-
<b>ogółem</b>	<b>-</b>	

### 3. Przebieg egzaminu

**TABELA 8.** INFORMACJE DOTYCZĄCE PRZEBIEGU EGZAMINU

Termin egzaminu		12 maja 2022 r.	
Czas trwania egzaminu dla arkusza standardowego		150 minut	
Liczba szkół		32	
Liczba zespołów egzaminatorów*		2	
Liczba egzaminatorów*		19	
Liczba obserwatorów <sup>6</sup> (§ 8 ust. 1)		-	
Liczba unieważnień <sup>7</sup>	w przypadku:		
	art. 44zzv pkt 1	stwierdzenia niesamodzielnego rozwiązywania zadań przez zdającego	-
	art. 44zzv pkt 2	wniesienia lub korzystania przez zdającego w sali egzaminacyjnej z urządzenia telekomunikacyjnego	-
	art. 44zzv pkt 3	zakłócenia przez zdającego prawidłowego przebiegu części egzaminu w sposób utrudniający pracę pozostałym zdającym	-
	art. 44zzw ust. 1	stwierdzenia podczas sprawdzania pracy niesamodzielnego rozwiązywania zadań przez zdającego	-
	art. 44zzy ust. 7	stwierdzenie naruszenia przepisów dotyczących przeprowadzenia egzaminu maturalnego	-
	art. 44zzy ust. 10	niemożność ustalenia wyniku (np. zaginięcie karty odpowiedzi)	-
Liczba wglądów <sup>8</sup> (art. 44zzz)		-	

\* Dane dotyczą obu poziomów egzaminu (podstawowego i rozszerzonego) łącznie dla OKE w Łomży.

<sup>6</sup> Rozporządzenie Ministra Edukacji Narodowej z dnia 21 grudnia 2016 r. w sprawie szczegółowych warunków i sposobu przeprowadzania egzaminu gimnazjalnego i egzaminu maturalnego (Dz.U. z 2016 r., poz. 2223, ze zm.).

<sup>7</sup> Ustawa z dnia 7 września 1991 r. o systemie oświaty (tekst jedn. Dz.U. z 2021 r., poz. 1915, ze zm.).

<sup>8</sup> jw.

## 4. Podstawowe dane statystyczne

### Wyniki zdających

WYKRES 3.

ROZKŁAD WYNIKÓW ZDAJĄCYCH

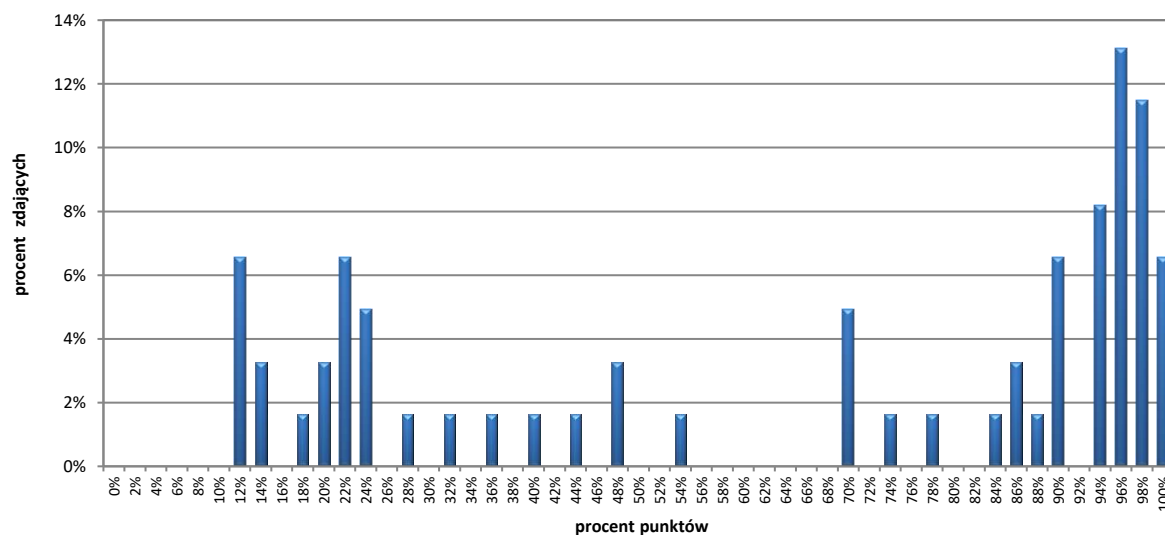


TABELA 9.

WYNIKI ZDAJĄCYCH – PARAMETRY STATYSTYCZNE\*

Zdający	Liczba zdających	Minimum (%)	Maksimum (%)	Mediana (%)	Modalna (%)	Średnia (%)	Odchylenie standardowe (%)
<b>ogółem</b>	<b>61</b>	<b>12</b>	<b>100</b>	<b>86</b>	<b>96</b>	<b>66</b>	<b>34</b>
w tym:							
z liceów ogólnokształcących	37	12	100	94	96	77	30
z techników**	24	-	-	-	-	48	-

\* Dane dotyczą tegorocznych absolwentów, którzy przystąpili do wszystkich egzaminów obowiązkowych.

\*\*

## Poziom wykonania zadań

TABELA 10.

POZIOM WYKONANIA ZADAŃ

### Rozumienie ze słuchu

Zadanie	Wymagania egzaminacyjne 2022		Poziom wykonania zadania (%)
	Wymaganie ogólne	Wymagania szczegółowe	
1.1.	II. Rozumienie wypowiedzi.  <i>Zdający rozumie wypowiedzi ustne [...] o różnorodnej formie i długości, w różnych warunkach odbioru [...].</i>	2.4) Zdający określa intencje nadawcy/autora tekstu.	89%
1.2.		2.1) Zdający określa główną myśl tekstu.	79%
1.3.		2.5) Zdający określa kontekst wypowiedzi.	74%
2.1.		2.3) Zdający znajduje w tekście określone informacje.	69%
2.2.			72%
2.3.			69%
2.4.			90%
3.1.		2.3) Zdający znajduje w tekście określone informacje.	80%
3.2.			72%
3.3.			70%
3.4.			77%
3.5.			2.4) Zdający określa intencje nadawcy/autora tekstu.



Rozumienie tekstów pisanych

Zadanie	Wymagania egzaminacyjne 2022		Poziom wykonania zadania (%)
	Wymaganie ogólne	Wymagania szczegółowe	
4.1.	II. Rozumienie wypowiedzi.  <i>Zdający rozumie wypowiedzi [...] pisemne o różnorodnej formie i długości [...].</i>	3.3) Zdający znajduje w tekście określone informacje.	82%
4.2.			77%
4.3.			72%
4.4.			75%
5.1.		3.6) Zdający rozpoznaje związki pomiędzy poszczególnymi częściami tekstu.	79%
5.2.			87%
5.3.			77%
5.4.			74%
6.1.		3.3) Zdający znajduje w tekście określone informacje.	75%
6.2.			64%
6.3.		3.4) Zdający określa intencje nadawcy/autora tekstu.	74%
6.4.		3.3) Zdający znajduje w tekście określone informacje.	66%
6.5.		3.1) R Zdający oddziela fakty od opinii.	66%

**Znajomość środków językowych**

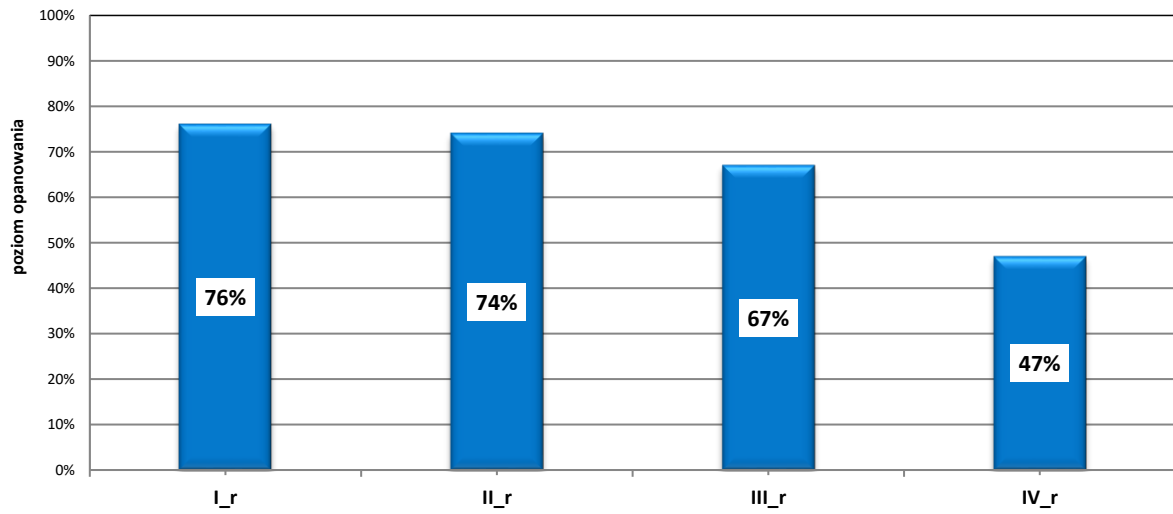
Zadanie	Wymagania egzaminacyjne 2022		Poziom wykonania zadania (%)
	Wymaganie ogólne	Wymagania szczegółowe	
7.1.	I. Znajomość środków językowych.  Zdający posługuje się bogatym zasobem środków językowych (leksykalnych, gramatycznych, ortograficznych) [...].	1. Zdający posługuje się bogatym zasobem środków językowych (leksykalnych, gramatycznych, ortograficznych) [...].	89%
7.2.			70%
7.3.			80%
7.4.			69%
8.1.			59%
8.2.			62%
8.3.			74%
8.4.			59%
9.1.			64%
9.2.			56%
9.3.			56%
9.4.			64%

**Wypowiedź pisemna**

Zadanie	Wymagania egzaminacyjne 2022		Kryteria	Poziom wykonania zadania (%)
	Wymaganie ogólne	Wymagania szczegółowe		
10.	<p><b>I.</b> <b>Znajomość środków językowych</b></p> <p><b>III.</b> <b>Tworzenie wypowiedzi</b> tj. Wypowiedź pisemna</p>	5.1) R Zdający stosuje formalny lub nieformalny styl wypowiedzi w zależności od sytuacji. 5.2) R Zdający przedstawia w logicznym porządku argumenty za i przeciw danej tezie lub rozwiązaniu. 5.4) Zdający relacjonuje wydarzenia z przeszłości. 5.5) Zdający wyraża i uzasadnia swoje opinie, poglądy i uczucia.	zgodność z poleceniem	45%
		5.9) Zdający opisuje doświadczenia swoje i innych. 5.11) Zdający stosuje zasady konstruowania tekstów o różnym charakterze.	spójność i logika wypowiedzi	54%
		1. Zdający posługuje się bogatym zasobem środków językowych (leksykalnych, gramatycznych, ortograficznych) [...].	zakres środków językowych	45%
			poprawność środków językowych	45%

WYKRES 4.

ŚREDNIE WYNIKI ZDAJĄCYCH W ZAKRESIE POSZCZEGÓLNYCH OBSZARÓW UMIEJĘTNOŚCI



Komentarz do wyników wraz z wnioskami i rekomendacjami znajduje się w sprawozdaniu krajowym *Sprawozdanie za rok 2022 r. Egzamin maturalny. Język rosyjski* zamieszczonym na stronie [www.cke.gov.pl](http://www.cke.gov.pl).