



Okręgowa Komisja Egzaminacyjna w Łomży
18-400 Łomża, Al. Legionów 9, tel. fax (86) 216-44-95
(86) 473-71-20, (86) 473-71-21, (86) 473-71-22
www.oke.lomza.pl e-mail: sekretariat@oke.lomza.pl

<i>Rodzaj dokumentu:</i>	Sprawozdanie za rok 2022
<i>Województwo:</i>	Podlaskie
<i>Egzamin:</i>	Egzamin maturalny
<i>Przedmiot:</i>	Język rosyjski
<i>Poziom:</i>	Poziom podstawowy Poziom rozszerzony
<i>Termin egzaminu:</i>	16 maja 2022 r. – poziom podstawowy 12 maja 2022 r. – poziom rozszerzony
<i>Data publikacji dokumentu:</i>	19 września 2022 r.

Łomża 2022

OKE w Łomży

Opracowanie

Maria Fromelc-Chmielewska

Dane statystyczne

Krzysztof Najda

Opracowano we współpracy z Centralną Komisją Egzaminacyjną w Warszawie.

Okręgowa Komisja Egzaminacyjna w Łomży
Al. Legionów 9, 18-400 Łomża, tel. fax (86) 216-44-95
(86) 473-71-20, (86) 473-71-21, (86) 473-71-22
e-mail: sekretariat@oke.lomza.pl
www.oke.lomza.pl

Spis treści

Język rosyjski

POZIOM PODSTAWOWY	5
1. OPIS ARKUSZA	5
2. DANE DOTYCZĄCE POPULACJI UCZNIÓW	5
3. PRZEBIEG EGZAMINU	6
4. PODSTAWOWE DANE STATYSTYCZNE	7
POZIOM ROZSZERZONY	13
1. OPIS ARKUSZA	13
2. DANE DOTYCZĄCE POPULACJI ZDAJĄCYCH	13
3. PRZEBIEG EGZAMINU	14
4. PODSTAWOWE DANE STATYSTYCZNE	15

Język rosyjski

Poziom podstawowy

1. Opis arkusza

W roku szkolnym 2021/2022 egzamin maturalny z języka rosyjskiego został przeprowadzony na podstawie wymagań egzaminacyjnych określonych w załączniku nr 2 do rozporządzenia Ministra Edukacji Narodowej z dnia 20 marca 2020 r.¹

Arkusz egzaminacyjny z języka rosyjskiego na poziomie podstawowym składał się z 40 zadań zamkniętych różnego rodzaju (wyboru wielokrotnego, prawda/fałsz, zadań na dobieranie) oraz jednego zadania otwartego rozszerzonej odpowiedzi. Zadania sprawdzały wiadomości oraz umiejętności w czterech obszarach: rozumienia ze słuchu (15 zadań zamkniętych), rozumienia tekstów pisanych (15 zadań zamkniętych), znajomości środków językowych (10 zadań zamkniętych) i tworzenia wypowiedzi pisemnej (1 zadanie otwarte). Zadania sprawdzające rozumienie ze słuchu były oparte na nagranych tekstach, odtworzonych podczas egzaminu z płyty CD, natomiast zadania sprawdzające rozumienie tekstów pisanych oraz jedno zadanie sprawdzające znajomość środków językowych były oparte na tekstach autentycznych lub adaptowanych zamieszczonych w arkuszu egzaminacyjnym. Za rozwiązanie wszystkich zadań zdający mógł otrzymać 50 punktów (1 punkt za każde zadanie zamknięte oraz 10 punktów za wypowiedź pisemną).

2. Dane dotyczące populacji uczniów

TABELA 1. ZDAJĄCY ROZWIĄZUJĄCY ZADANIA W ARKUSZU STANDARDOWYM*

Liczba zdających		
Zdający rozwiązujący zadania w arkuszu standardowym	ogółem	405
	z liceów ogólnokształcących	214
	z techników	190
	z branżowych szkół II stopnia	1
	ze szkół na wsi	25
	ze szkół w miastach do 20 tys. mieszkańców	71
	ze szkół w miastach od 20 tys. do 100 tys. mieszkańców	162
	ze szkół w miastach powyżej 100 tys. mieszkańców	147
	ze szkół publicznych	371
	ze szkół niepublicznych	34
	kobiety	256
	mężczyźni	149
	bez dysleksji rozwojowej	372
	z dysleksją rozwojową	33

* Dane w tabeli dotyczą tegorocznych absolwentów.

¹ Załącznik nr 2 do rozporządzenia Ministra Edukacji Narodowej z dnia 20 marca 2020 r. w sprawie szczególnych rozwiązań w okresie czasowego ograniczenia funkcjonowania jednostek systemu oświaty w związku z zapobieganiem, przeciwdziałaniem i zwalczaniem COVID-19 (Dz.U. poz. 493, z późn. zm.).

TABELA 2. ZDAJĄCY ROZWIĄZUJĄCY ZADANIA W ARKUSZACH DOSTOSOWANYCH

Zdający rozwiązujący zadania w arkuszach dostosowanych	z autyzmem, w tym z zespołem Aspergera	4
	słabowidzący	1
	niewidomi	-
	słabosłyszący	1
	nieśłyszący	-
	z niepełnosprawnością ruchową spowodowaną mózgowym porażeniem dziecięcym	-
	inne	-
ogółem	6	

3. Przebieg egzaminu

TABELA 3. INFORMACJE DOTYCZĄCE PRZEBIEGU EGZAMINU

Termin egzaminu	6 maja 2022 r.		
Czas trwania egzaminu dla arkusza standardowego	120 minut		
Liczba szkół	81		
Liczba zespołów egzaminatorów*	2		
Liczba egzaminatorów*	19		
Liczba obserwatorów ² (§ 8 ust. 1)	-		
Liczba unieważnień ³	w przypadku:		
	art. 44zzv pkt 1	stwierdzenia niesamodzielnego rozwiązywania zadań przez zdającego	-
	art. 44zzv pkt 2	wniesienia lub korzystania przez zdającego w sali egzaminacyjnej z urządzenia telekomunikacyjnego	-
	art. 44zzv pkt 3	zakłócenia przez zdającego prawidłowego przebiegu części egzaminu w sposób utrudniający pracę pozostałym zdającym	-
	art. 44zzw ust. 1	stwierdzenia podczas sprawdzania pracy niesamodzielnego rozwiązywania zadań przez zdającego	-
	art. 44zzy ust. 7	stwierdzenie naruszenia przepisów dotyczących przeprowadzenia egzaminu maturalnego	-
	art. 44zzy ust. 10	niemożność ustalenia wyniku (np. zaginięcie karty odpowiedzi)	-
Liczba wglądów ⁴ (art. 44zzz)	1		

* Dane dotyczą obu poziomów egzaminu (podstawowego i rozszerzonego) łącznie dla OKE w Łomży.

² Rozporządzenie Ministra Edukacji Narodowej z dnia 21 grudnia 2016 r. w sprawie szczegółowych warunków i sposobu przeprowadzania egzaminu gimnazjalnego i egzaminu maturalnego (Dz.U. z 2016 r., poz. 2223, ze zm.).

³ Ustawa z dnia 7 września 1991 r. o systemie oświaty (tekst jedn. Dz.U. z 2021 r., poz. 1915, ze zm.).

⁴ jw.

4. Podstawowe dane statystyczne

Wyniki zdających

WYKRES 1.

ROZKŁAD WYNIKÓW ZDAJĄCYCH

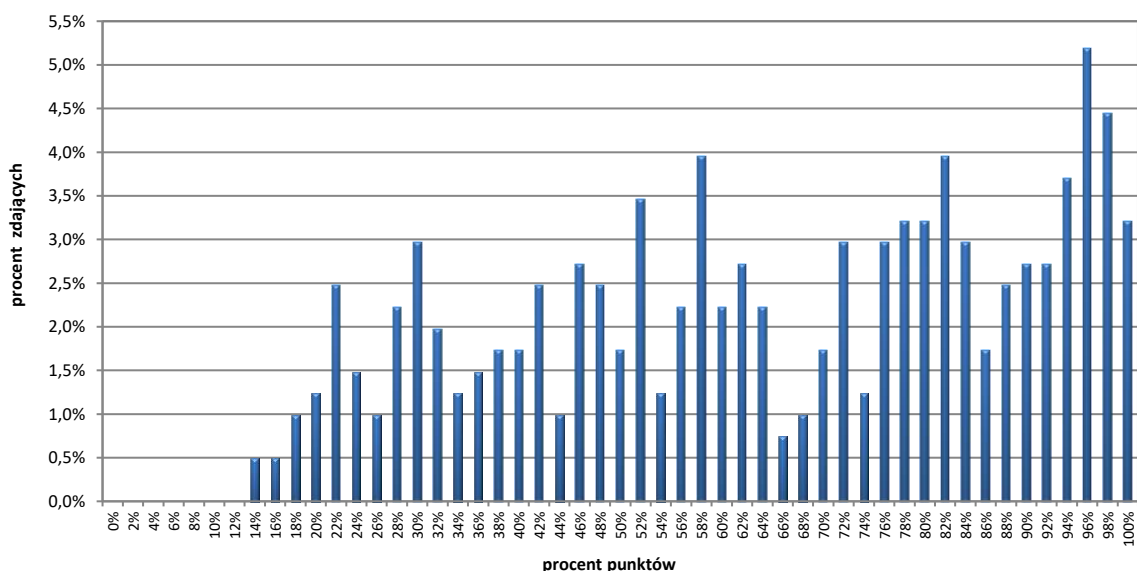


TABELA 4.

WYNIKI ZDAJĄCYCH – PARAMETRY STATYSTYCZNE

Zdający	Liczba zdających	Minimum (%)	Maksimum (%)	Mediana (%)	Modalna (%)	Średnia (%)	Odchylenie standardowe (%)	Odsetek sukcesów*
ogółem	405	14	100	66	96	64	25	90%
w tym:								
z liceów ogólnokształcących	214	14	100	82	96	75	23	93%
z techników	190	14	100	52	62	53	22	86%
z branżowych szkół II stopnia**	1	-	-	-	-	-	-	-

* Dane dotyczą tegorocznych absolwentów, którzy przystąpili do wszystkich egzaminów obowiązkowych.

** Parametry statystyczne są podane dla grup liczących 30 lub więcej zdających.

Poziom wykonania zadań

TABELA 5.

POZIOM WYKONANIA ZADAŃ

Rozumienie za słuchu

Zadanie	Wymagania egzaminacyjne 2022		Poziom wykonania zadania (%)
	Wymaganie ogólne	Wymaganie szczegółowe	
1.1.	II. Rozumienie wypowiedzi. Zdający rozumie proste, typowe wypowiedzi ustne, artykułowane wyraźnie, w standardowej odmianie języka [...].	2.3) Zdający znajduje w tekście określone informacje.	48%
1.2.			69%
1.3.			74%
1.4.			47%
1.5.			68%
2.1.		2.1) Zdający określa główną myśl tekstu.	76%
2.2.		67%	
2.3.		2.4) Zdający określa intencje nadawcy/autora tekstu.	74%
2.4.		2.5) Zdający określa kontekst wypowiedzi.	71%
3.1.		2.3) Zdający znajduje w tekście określone informacje.	75%
3.2.		2.5) Zdający określa kontekst wypowiedzi.	76%
3.3.		2.3) Zdający znajduje w tekście określone informacje.	59%
3.4.			67%
3.5.			81%
3.6.			2.5) Zdający określa kontekst wypowiedzi.

Rozumienie tekstów pisanych

Zadanie	Wymagania egzaminacyjne 2022		Poziom wykonania zadania (%)
	Wymaganie ogólne	Wymaganie szczegółowe	
4.1.	II. Rozumienie wypowiedzi. <i>Zdający rozumie [...] proste wypowiedzi pisemne [...].</i>	3.2) Zdający określa główną myśl poszczególnych części tekstu.	71%
4.2.			83%
4.3.			77%
4.4.			72%
5.1.		3.3) Zdający znajduje w tekście określone informacje.	74%
5.2.		3.1) Zdający określa główną myśl tekstu.	51%
5.3.		3.4) Zdający określa intencje nadawcy/autora tekstu.	76%
6.1.		3.3) Zdający znajduje w tekście określone informacje.	82%
6.2.			69%
6.3.			66%
6.4.			67%
6.5.			60%
7.1.		3.6) Zdający rozpoznaje związki pomiędzy poszczególnymi częściami tekstu.	62%
7.2.			78%
7.3.			72%

Znajomość środków językowych

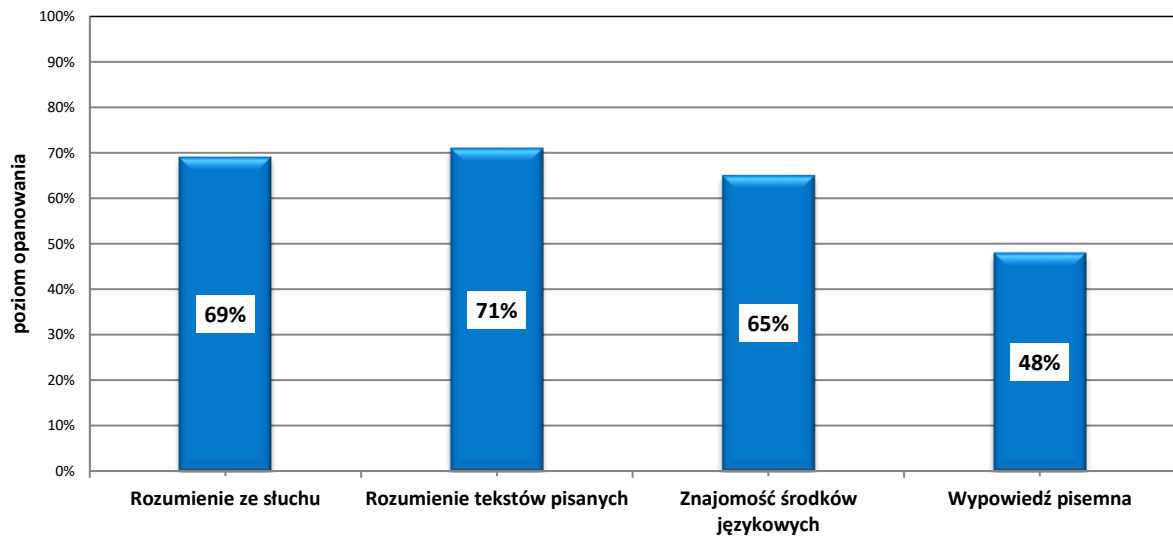
Zadanie	Wymagania egzaminacyjne 2022		Poziom wykonania zadania (%)
	Wymaganie ogólne	Wymaganie szczegółowe	
8.1.	I. Znajomość środków językowych. <i>Zdający posługuje się w miarę rozwiniętym zasobem środków językowych (leksykalnych, gramatycznych, ortograficznych) [...].</i>	1. Zdający posługuje się w miarę rozwiniętym zasobem środków językowych (leksykalnych, gramatycznych, ortograficznych) [...].	46%
8.2.			68%
8.3.			82%
8.4.			49%
8.5.			63%
9.1.			56%
9.2.			89%
9.3.			67%
9.4.			60%
9.5.			67%

Wypowiedź pisemna

Zadanie	Wymagania egzaminacyjne 2022		Kryteria	Poziom wykonania zadania (%)
	Wymaganie ogólne	Wymaganie szczegółowe		
10.	I. Znajomość środków językowych	5.1) Zdający opisuje [...] przedmioty, miejsca, zjawiska, czynności. 5.3) Zdający przedstawia fakty z przeszłości [...]. 5.5) Zdający wyraża i uzasadnia swoje opinie, poglądy i uczucia.	treść	52%
			III. Tworzenie wypowiedzi	7.2) Zdający [...] przekazuje informacje i wyjaśnienia.
	IV. Reagowanie na wypowiedzi	1. Zdający posługuje się w miarę rozwiniętym zasobem środków językowych (leksykalnych, gramatycznych, ortograficznych) [...].	zakres środków językowych	44%
			tj. Wypowiedź pisemna	poprawność środków językowych

WYKRES 2.

POZIOM WYKONANIA ZADAŃ W OBSZARZE WYMAGAŃ OGÓLNYCH



Poziom rozszerzony

1. Opis arkusza

W roku szkolnym 2021/2022 egzamin maturalny z języka rosyjskiego został przeprowadzony na podstawie wymagań egzaminacyjnych określonych w załączniku nr 2 do rozporządzenia Ministra Edukacji Narodowej z dnia 20 marca 2020 r.⁵

Arkusz egzaminacyjny z języka rosyjskiego na poziomie rozszerzonym składał się z 29 zadań zamkniętych różnego rodzaju (wyboru wielokrotnego, zadań na dobieranie) oraz 9 zadań otwartych, w tym 8 krótkiej i 1 rozszerzonej odpowiedzi. Zadania sprawdzały wiadomości oraz umiejętności w czterech obszarach: rozumienia ze słuchu (12 zadań zamkniętych), rozumienia tekstów pisanych (13 zadań zamkniętych), znajomości środków językowych (4 zadania zamknięte i 8 zadań otwartych krótkiej odpowiedzi) oraz tworzenia wypowiedzi pisemnej (1 zadanie otwarte rozszerzonej odpowiedzi). Zadania sprawdzające rozumienie ze słuchu były oparte na nagranych tekstach, odtworzonych podczas egzaminu z płyty CD, natomiast zadania sprawdzające rozumienie tekstów pisanych oraz dwa zadania sprawdzające znajomość środków językowych były oparte na tekstach autentycznych lub w minimalnym stopniu adaptowanych zamieszczonych w arkuszu egzaminacyjnym. Za rozwiązanie wszystkich zadań zdający mógł otrzymać 50 punktów (1 punkt za każde zadanie zamknięte lub otwarte w obszarach rozumienia ze słuchu, rozumienia tekstów pisanych i znajomości środków językowych oraz 13 punktów za wypowiedź pisemną).

2. Dane dotyczące populacji zdających

TABELA 6. ZDAJĄCY ROZWIĄZUJĄCY ZADANIA W ARKUSZU STANDARDOWYM*

Liczba zdających		
Zdający rozwiązujący zadania w arkuszu standardowym	ogółem	227
	z liceów ogólnokształcących	156
	z techników	71
	z branżowych szkół II stopnia	-
	ze szkół na wsi	13
	ze szkół w miastach do 20 tys. mieszkańców	40
	ze szkół w miastach od 20 tys. do 100 tys. mieszkańców	106
	ze szkół w miastach powyżej 100 tys. mieszkańców	68
	ze szkół publicznych	206
	ze szkół niepublicznych	21
	kobiety	149
	mężczyźni	78

* Dane w tabeli dotyczą tegorocznych absolwentów.

⁵ Załącznik nr 2 do rozporządzenia Ministra Edukacji Narodowej z dnia 20 marca 2020 r. w sprawie szczególnych rozwiązań w okresie czasowego ograniczenia funkcjonowania jednostek systemu oświaty w związku z zapobieganiem, przeciwdziałaniem i zwalczaniem COVID-19 (Dz.U. poz. 493, z późn. zm.).

TABELA 7. ZDAJĄCY ROZWIĄZUJĄCY ZADANIA W ARKUSZACH DOSTOSOWANYCH

Zdający rozwiązujący zadania w arkuszach dostosowanych	z autyzmem, w tym z zespołem Aspergera	1
	słabowidzący	-
	niewidomi	-
	słabosłyszący	1
	nieśłyszący	-
	z niepełnosprawnością ruchową spowodowaną mózgowym porażeniem dziecięcym	-
	inne	-
ogółem	2	

3. Przebieg egzaminu

TABELA 8. INFORMACJE DOTYCZĄCE PRZEBIEGU EGZAMINU

Termin egzaminu	12 maja 2022 r.		
Czas trwania egzaminu dla arkusza standardowego	150 minut		
Liczba szkół	63		
Liczba zespołów egzaminatorów*	2		
Liczba egzaminatorów*	19		
Liczba obserwatorów ⁶ (§ 8 ust. 1)	-		
Liczba unieważnień ⁷	w przypadku:		
	art. 44zzv pkt 1	stwierdzenia niesamodzielnego rozwiązywania zadań przez zdającego	-
	art. 44zzv pkt 2	wniesienia lub korzystania przez zdającego w sali egzaminacyjnej z urządzenia telekomunikacyjnego	-
	art. 44zzv pkt 3	zakłócenia przez zdającego prawidłowego przebiegu części egzaminu w sposób utrudniający pracę pozostałym zdającym	-
	art. 44zzw ust. 1	stwierdzenia podczas sprawdzania pracy niesamodzielnego rozwiązywania zadań przez zdającego	-
	art. 44zzy ust. 7	stwierdzenie naruszenia przepisów dotyczących przeprowadzenia egzaminu maturalnego	-
	art. 44zzy ust. 10	niemożność ustalenia wyniku (np. zaginięcie karty odpowiedzi)	-
Liczba wglądów ⁸ (art. 44zzz)	-		

* Dane dotyczą obu poziomów egzaminu (podstawowego i rozszerzonego) łącznie dla OKE w Łomży.

⁶ Rozporządzenie Ministra Edukacji Narodowej z dnia 21 grudnia 2016 r. w sprawie szczegółowych warunków i sposobu przeprowadzania egzaminu gimnazjalnego i egzaminu maturalnego (Dz.U. z 2016 r., poz. 2223, ze zm.).

⁷ Ustawa z dnia 7 września 1991 r. o systemie oświaty (tekst jedn. Dz.U. z 2021 r., poz. 1915, ze zm.).

⁸ jw.

4. Podstawowe dane statystyczne

Wyniki zdających

WYKRES 3. ROZKŁAD WYNIKÓW ZDAJĄCYCH

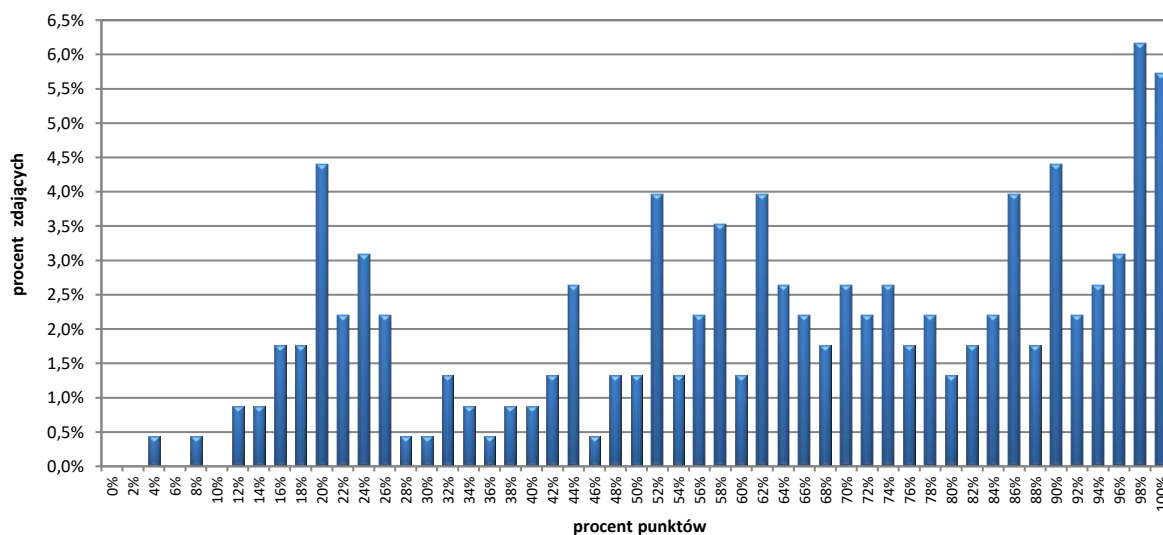


TABELA 9. WYNIKI ZDAJĄCYCH – PARAMETRY STATYSTYCZNE*

Zdający	Liczba zdających	Minimum (%)	Maksimum (%)	Mediana (%)	Modalna (%)	Średnia (%)	Odchylenie standardowe (%)
ogółem	227	4	100	66	98	63	27
w tym:							
z liceów ogólnokształcących	156	4	100	75	98**	72	24
z techników	71	12	98	40	20	45	25

* Dane dotyczą tegorocznych absolwentów, którzy przystąpili do wszystkich egzaminów obowiązkowych.

** Istnieje wiele wartości modalnych. Podano wartość najmniejszą.

Poziom wykonania zadań

TABELA 10.

POZIOM WYKONANIA ZADAŃ

Rozumienie ze słuchu

Zadanie	Wymagania egzaminacyjne 2022		Poziom wykonania zadania (%)
	Wymaganie ogólne	Wymagania szczegółowe	
1.1.	II. Rozumienie wypowiedzi. <i>Zdający rozumie wypowiedzi ustne [...] o różnorodnej formie i długości, w różnych warunkach odbioru [...].</i>	2.4) Zdający określa intencje nadawcy/autora tekstu.	83%
1.2.		2.1) Zdający określa główną myśl tekstu.	78%
1.3.		2.5) Zdający określa kontekst wypowiedzi.	83%
2.1.		2.3) Zdający znajduje w tekście określone informacje.	85%
2.2.			81%
2.3.			79%
2.4.			89%
3.1.		2.3) Zdający znajduje w tekście określone informacje.	80%
3.2.			73%
3.3.			73%
3.4.			80%
3.5.			2.4) Zdający określa intencje nadawcy/autora tekstu.

Rozumienie tekstów pisanych

Zadanie	Wymagania egzaminacyjne 2022		Poziom wykonania zadania (%)
	Wymaganie ogólne	Wymagania szczegółowe	
4.1.	II. Rozumienie wypowiedzi. <i>Zdający rozumie wypowiedzi [...] pisemne o różnorodnej formie i długości [...].</i>	3.3) Zdający znajduje w tekście określone informacje.	82%
4.2.			87%
4.3.			73%
4.4.			85%
5.1.		3.6) Zdający rozpoznaje związki pomiędzy poszczególnymi częściami tekstu.	81%
5.2.			82%
5.3.			81%
5.4.			79%
6.1.		3.3) Zdający znajduje w tekście określone informacje.	72%
6.2.			68%
6.3.		3.4) Zdający określa intencje nadawcy/autora tekstu.	69%
6.4.		3.3) Zdający znajduje w tekście określone informacje.	55%
6.5.		3.1) R Zdający oddziela fakty od opinii.	56%

Znajomość środków językowych

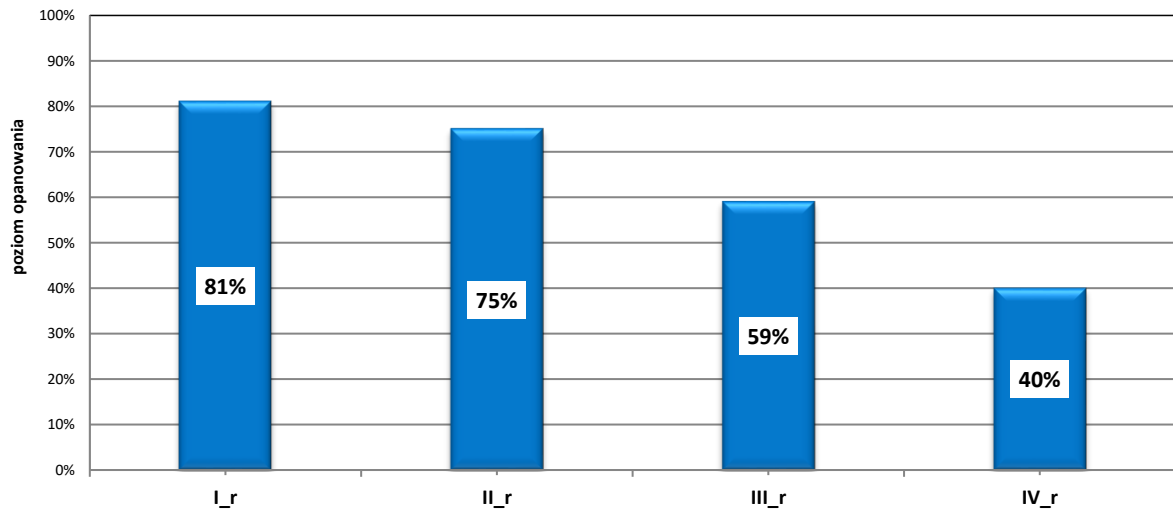
Zadanie	Wymagania egzaminacyjne 2022		Poziom wykonania zadania (%)
	Wymaganie ogólne	Wymagania szczegółowe	
7.1.	I. Znajomość środków językowych. <i>Zdający posługuje się bogatym zasobem środków językowych (leksykalnych, gramatycznych, ortograficznych) [...].</i>	1. Zdający posługuje się bogatym zasobem środków językowych (leksykalnych, gramatycznych, ortograficznych) [...].	79%
7.2.			63%
7.3.			73%
7.4.			73%
8.1.			45%
8.2.			41%
8.3.			68%
8.4.			61%
9.1.			63%
9.2.			47%
9.3.			42%
9.4.			53%

Wypowiedź pisemna

Zadanie	Wymagania egzaminacyjne 2022		Kryteria	Poziom wykonania zadania (%)
	Wymaganie ogólne	Wymagania szczegółowe		
10.	<p>I. Znajomość środków językowych</p> <p>III. Tworzenie wypowiedzi tj. Wypowiedź pisemna</p>	5.1) R Zdający stosuje formalny lub nieformalny styl wypowiedzi w zależności od sytuacji. 5.2) R Zdający przedstawia w logicznym porządku argumenty za i przeciw danej tezie lub rozwiązaniu. 5.4) Zdający relacjonuje wydarzenia z przeszłości. 5.5) Zdający wyraża i uzasadnia swoje opinie, poglądy i uczucia.	zgodność z poleceniem	42%
		5.9) Zdający opisuje doświadczenia swoje i innych. 5.11) Zdający stosuje zasady konstruowania tekstów o różnym charakterze.	spójność i logika wypowiedzi	44%
		1. Zdający posługuje się bogatym zasobem środków językowych (leksykalnych, gramatycznych, ortograficznych) [...].	zakres środków językowych	37%
			poprawność środków językowych	36%

WYKRES 4.

ŚREDNIE WYNIKI ZDAJĄCYCH W ZAKRESIE POSZCZEGÓLNYCH OBSZARÓW UMIEJĘTNOŚCI



Komentarz do wyników wraz z wnioskami i rekomendacjami znajduje się w sprawozdaniu krajowym *Sprawozdanie za rok 2022 r. Egzamin maturalny. Język rosyjski* zamieszczonym na stronie www.cke.gov.pl.