



Okręgowa Komisja Egzaminacyjna w Łomży
18-400 Łomża, Al. Legionów 9, tel. fax (86) 216-44-95
(86) 473-71-20, (86) 473-71-21, (86) 473-71-22
www.oke.lomza.pl e-mail: sekretariat@oke.lomza.pl

<i>Rodzaj dokumentu:</i>	Sprawozdanie za rok 2022
<i>Województwo:</i>	Warmińsko-mazurskie
<i>Egzamin:</i>	Egzamin maturalny
<i>Przedmiot:</i>	Język niemiecki
<i>Poziom:</i>	Poziom podstawowy Poziom rozszerzony
<i>Termin egzaminu:</i>	6 maja 2022 r. – poziom podstawowy 13 maja 2022 r. – poziom rozszerzony
<i>Data publikacji dokumentu:</i>	19 września 2022 r.

Łomża 2022

OKE w Łomży

Opracowanie

Maria Fromelc-Chmielewska

Dane statystyczne

Krzysztof Najda

Opracowano we współpracy z Centralną Komisją Egzaminacyjną w Warszawie.

Okręgowa Komisja Egzaminacyjna w Łomży
Al. Legionów 9, 18-400 Łomża, tel. fax (86) 216-44-95
(86) 473-71-20, (86) 473-71-21, (86) 473-71-22
e-mail: sekretariat@oke.lomza.pl
www.oke.lomza.pl

Spis treści

Język niemiecki

POZIOM PODSTAWOWY	5
1. OPIS ARKUSZA	5
2. DANE DOTYCZĄCE POPULACJI UCZNIÓW	5
3. PRZEBIEG EGZAMINU	6
4. PODSTAWOWE DANE STATYSTYCZNE	7
POZIOM ROZSZERZONY	12
1. OPIS ARKUSZA	12
2. DANE DOTYCZĄCE POPULACJI ZDAJĄCYCH	12
3. PRZEBIEG EGZAMINU	13
4. PODSTAWOWE DANE STATYSTYCZNE	14

Język niemiecki

Poziom podstawowy

1. Opis arkusza

W roku szkolnym 2021/2022 egzamin maturalny z języka niemieckiego został przeprowadzony na podstawie wymagań egzaminacyjnych określonych w załączniku nr 2 do rozporządzenia Ministra Edukacji Narodowej z dnia 20 marca 2020 r.¹

Arkusz egzaminacyjny z języka niemieckiego na poziomie podstawowym składał się z 40 zadań zamkniętych różnego rodzaju (wyboru wielokrotnego, prawda/fałsz, zadań na dobieranie) oraz jednego zadania otwartego rozszerzonej odpowiedzi. Zadania sprawdzały wiadomości oraz umiejętności w czterech obszarach: rozumienia ze słuchu (15 zadań zamkniętych), rozumienia tekstów pisanych (15 zadań zamkniętych), znajomości środków językowych (10 zadań zamkniętych) i tworzenia wypowiedzi pisemnej (1 zadanie otwarte). Zadania sprawdzające rozumienie ze słuchu były oparte na nagranych tekstach, odtworzonych podczas egzaminu z płyty CD, natomiast zadania sprawdzające rozumienie tekstów pisanych oraz jedno zadanie sprawdzające znajomość środków językowych były oparte na tekstach autentycznych lub adaptowanych zamieszczonych w arkuszu egzaminacyjnym. Za rozwiązanie wszystkich zadań zdający mógł otrzymać 50 punktów (1 punkt za każde zadanie zamknięte oraz 10 punktów za wypowiedź pisemną).

2. Dane dotyczące populacji uczniów

TABELA 1. ZDAJĄCY ROZWIĄZUJĄCY ZADANIA W ARKUSZU STANDARDOWYM*

Liczba zdających		
Zdający rozwiązujący zadania w arkuszu standardowym	ogółem	259
	z liceów ogólnokształcących	164
	z techników	95
	ze szkół na wsi	2
	ze szkół w miastach do 20 tys. mieszkańców	48
	ze szkół w miastach od 20 tys. do 100 tys. mieszkańców	114
	ze szkół w miastach powyżej 100 tys. mieszkańców	95
	ze szkół publicznych	230
	ze szkół niepublicznych	29
	kobiety	192
	mężczyźni	67
	bez dysleksji rozwojowej	242
	z dysleksją rozwojową	17

* Dane w tabeli dotyczą tegorocznych absolwentów.

¹ Załącznik nr 2 do rozporządzenia Ministra Edukacji Narodowej z dnia 20 marca 2020 r. w sprawie szczególnych rozwiązań w okresie czasowego ograniczenia funkcjonowania jednostek systemu oświaty w związku z zapobieganiem, przeciwdziałaniem i zwalczaniem COVID-19 (Dz.U. poz. 493, z późn. zm.).

Z egzaminu zwolniono 1 osobę – finalistę Ogólnopolskiej Olimpiady Języka Niemieckiego.

TABELA 2. ZDAJĄCY ROZWIĄZUJĄCY ZADANIA W ARKUSZACH DOSTOSOWANYCH

Zdający rozwiązujący zadania w arkuszach dostosowanych	z autyzmem, w tym z zespołem Aspergera	-
	słabowidzący	-
	niewidomi	-
	słabosłyszący	-
	niestyszący	-
	z porażeniem mózgowym dziecięcym	-
	inne	-
ogółem	-	

3. Przebieg egzaminu

TABELA 3. INFORMACJE DOTYCZĄCE PRZEBIEGU EGZAMINU

Termin egzaminu		6 maja 2022 r.	
Czas trwania egzaminu dla arkusza standardowego		120 minut	
Liczba szkół		97	
Liczba zespołów egzaminatorów*		2	
Liczba egzaminatorów*		25	
Liczba obserwatorów ² (§ 8 ust. 1)		-	
Liczba unieważnień ³	w przypadku:		
	art. 44zzv pkt 1	stwierdzenia niesamodzielnego rozwiązywania zadań przez zdającego	-
	art. 44zzv pkt 2	wniesienia lub korzystania przez zdającego w sali egzaminacyjnej z urządzenia telekomunikacyjnego	-
	art. 44zzv pkt 3	zakłócenia przez zdającego prawidłowego przebiegu części egzaminu w sposób utrudniający pracę pozostałym zdającym	-
	art. 44zzw ust. 1	stwierdzenia podczas sprawdzania pracy niesamodzielnego rozwiązywania zadań przez zdającego	-
	art. 44zzy ust. 7	stwierdzenie naruszenia przepisów dotyczących przeprowadzenia egzaminu maturalnego	-
	art. 44zzy ust. 10	niemożność ustalenia wyniku (np. zaginięcie karty odpowiedzi)	-
Liczba wglądów ⁴ (art. 44zzz)		1	

* Dane dotyczą obu poziomów egzaminu (podstawowego i rozszerzonego) łącznie dla OKE w Łomży.

² Rozporządzenie Ministra Edukacji Narodowej z dnia 21 grudnia 2016 r. w sprawie szczegółowych warunków i sposobu przeprowadzania egzaminu gimnazjalnego i egzaminu maturalnego (Dz.U. z 2016 r., poz. 2223, ze zm.).

³ Ustawa z dnia 7 września 1991 r. o systemie oświaty (tekst jedn. Dz.U. z 2021 r., poz. 1915, ze zm.).

⁴ jw.

4. Podstawowe dane statystyczne

Wyniki zdających

WYKRES 1.

ROZKŁAD WYNIKÓW ZDAJĄCYCH

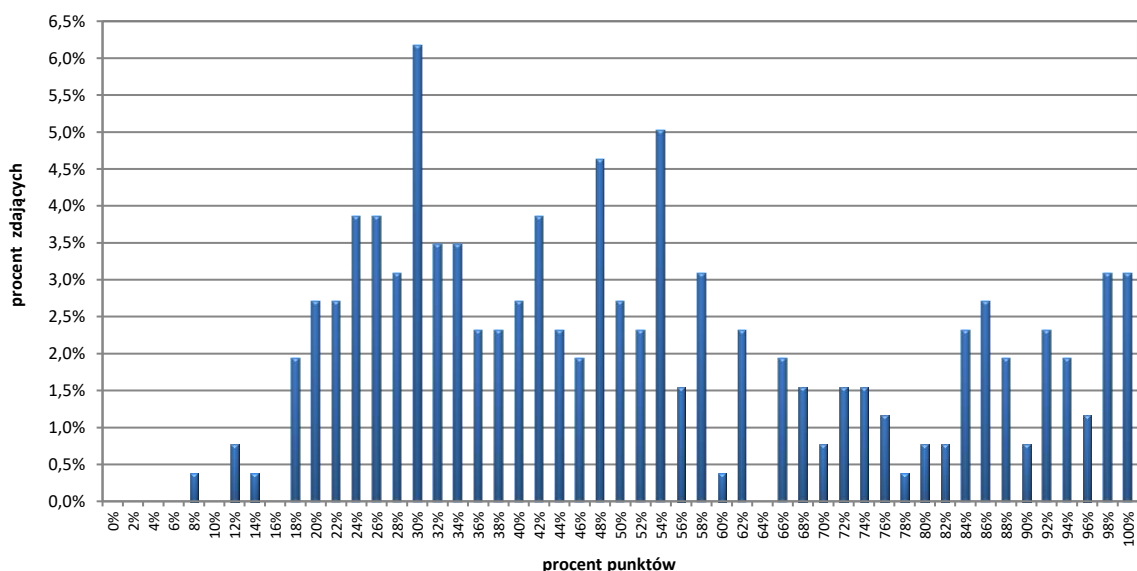


TABELA 4.

WYNIKI ZDAJĄCYCH – PARAMETRY STATYSTYCZNE

Zdający	Liczba zdających	Minimum (%)	Maksimum (%)	Mediana (%)	Modalna (%)	Średnia (%)	Odchylenie standardowe (%)	Odsetek sukcesów *
ogółem	259	8	100	48	30	52	25	81%
w tym:								
z liceów ogólnokształcących	164	8	100	54	54	58	27	81%
z techników	95	12	94	40	30	43	17	82%

* Dane dotyczą tegorocznych absolwentów, którzy przystąpili do wszystkich egzaminów obowiązkowych.

Poziom wykonania zadań

TABELA 5.

POZIOM WYKONANIA ZADAŃ

Rozumienie za słuchu

Zadanie	Wymagania egzaminacyjne 2022		Poziom wykonania zadania (%)
	Wymaganie ogólne	Wymaganie szczegółowe	
1.1.	II. Rozumienie wypowiedzi. <i>Zdający rozumie proste, typowe wypowiedzi ustne, artykułowane wyraźnie, w standardowej odmianie języka [...].</i>	2.3) Zdający znajduje w tekście określone informacje.	50%
1.2.			72%
1.3.			71%
1.4.			56%
1.5.			71%
2.1.		2.1) Zdający określa główną myśl tekstu.	46%
2.2.		2.1) Zdający określa główną myśl tekstu.	35%
2.3.		2.4) Zdający określa intencje nadawcy/autora tekstu.	50%
2.4.		2.4) Zdający określa intencje nadawcy/autora tekstu.	61%
3.1.		2.3) Zdający znajduje w tekście określone informacje.	44%
3.2.		2.5) Zdający określa kontekst wypowiedzi.	45%
3.3.		2.3) Zdający znajduje w tekście określone informacje.	60%
3.4.		2.3) Zdający znajduje w tekście określone informacje.	53%
3.5.		2.5) Zdający określa kontekst wypowiedzi.	53%
3.6.		2.3) Zdający znajduje w tekście określone informacje.	79%

Rozumienie tekstów pisanych

Zadanie	Wymagania egzaminacyjne 2022		Poziom wykonania zadania (%)
	Wymaganie ogólne	Wymaganie szczegółowe	
4.1.	II. Rozumienie wypowiedzi. <i>Zdający rozumie [...] proste wypowiedzi pisemne [...].</i>	3.2) Zdający określa główną myśl poszczególnych części tekstu.	37%
4.2.			56%
4.3.			39%
4.4.			23%
5.1.		3.3) Zdający znajduje w tekście określone informacje.	37%
5.2.		3.4) Zdający określa intencje nadawcy/autora tekstu.	64%
5.3.		3.1) Zdający określa główną myśl tekstu.	44%
6.1.		3.3) Zdający znajduje w tekście określone informacje.	44%
6.2.			30%
6.3.			40%
6.4.			49%
6.5.			3.1) Zdający określa główną myśl tekstu.
7.1.		3.6) Zdający rozpoznaje związki pomiędzy poszczególnymi częściami tekstu.	46%
7.2.			46%
7.3.			57%

Znajomość środków językowych

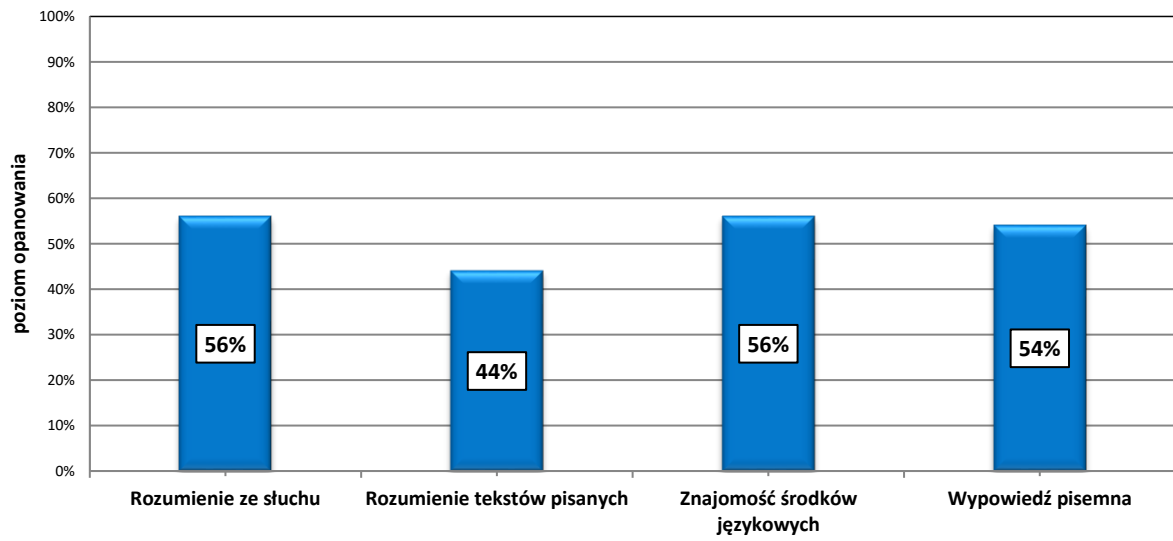
Zadanie	Wymagania egzaminacyjne 2022		Poziom wykonania zadania (%)
	Wymaganie ogólne	Wymaganie szczegółowe	
8.1.	I. Znajomość środków językowych. <i>Zdający posługuje się w miarę rozwiniętym zasobem środków językowych (leksykalnych, gramatycznych, ortograficznych) [...].</i>	1. Zdający posługuje się w miarę rozwiniętym zasobem środków językowych (leksykalnych, gramatycznych, ortograficznych) [...].	54%
8.2.			34%
8.3.			56%
8.4.			57%
8.5.			32%
9.1.	I. Znajomość środków językowych (leksykalnych, gramatycznych, ortograficznych) [...].	1. Zdający posługuje się w miarę rozwiniętym zasobem środków językowych (leksykalnych, gramatycznych, ortograficznych) [...].	71%
9.2.			56%
9.3.			72%
9.4.			54%
9.5.			74%

Wypowiedź pisemna

Zadanie	Wymagania egzaminacyjne 2022		Kryteria	Poziom wykonania zadania (%)
	Wymaganie ogólne	Wymaganie szczegółowe		
10.	1. Zdający posługuje się w miarę rozwiniętym zasobem środków językowych (leksykalnych, gramatycznych, ortograficznych) [...].	5.1) Zdający opisuje [...] czynności. 5.5) Zdający wyraża i uzasadnia [...] opinie, poglądy i uczucia. 5.8) Zdający opisuje intencje, [...] i plany na przyszłość 7.2) Zdający [...] przekazuje informacje i wyjaśnienia. 7.7) Zdający wyraża emocje [...].	treść	63%
			spójność i logika wypowiedzi	59%
			zakres środków językowych	47%
			poprawność środków językowych	36%

WYKRES 2.

POZIOM WYKONANIA ZADAŃ W OBSZARZE WYMAGAŃ OGÓLNYCH



Poziom rozszerzony

1. Opis arkusza

W roku szkolnym 2021/2022 egzamin maturalny z języka niemieckiego został przeprowadzony na podstawie wymagań egzaminacyjnych określonych w załączniku nr 2 do rozporządzenia Ministra Edukacji Narodowej z dnia 20 marca 2020 r.⁵

Arkusz egzaminacyjny z języka niemieckiego na poziomie rozszerzonym składał się z 29 zadań zamkniętych różnego rodzaju (wyboru wielokrotnego, zadań na dobieranie) oraz 9 zadań otwartych, w tym 8 krótkiej i 1 rozszerzonej odpowiedzi. Zadania sprawdzały wiadomości oraz umiejętności w czterech obszarach: rozumienia ze słuchu (12 zadań zamkniętych), rozumienia tekstów pisanych (13 zadań zamkniętych), znajomości środków językowych (4 zadania zamknięte i 8 zadań otwartych krótkiej odpowiedzi) oraz tworzenia wypowiedzi pisemnej (1 zadanie otwarte rozszerzonej odpowiedzi). Zadania sprawdzające rozumienie ze słuchu były oparte na nagranych tekstach, odtworzonych podczas egzaminu z płyty CD, natomiast zadania sprawdzające rozumienie tekstów pisanych oraz dwa zadania sprawdzające znajomość środków językowych były oparte na tekstach autentycznych lub w minimalnym stopniu adaptowanych zamieszczonych w arkuszu egzaminacyjnym. Za rozwiązanie wszystkich zadań zdający mógł otrzymać 50 punktów (1 punkt za każde zadanie zamknięte lub otwarte w obszarach rozumienia ze słuchu, rozumienia tekstów pisanych i znajomości środków językowych oraz 13 punktów za wypowiedź pisemną).

2. Dane dotyczące populacji zdających

TABELA 6. ZDAJĄCY ROZWIĄZUJĄCY ZADANIA W ARKUSZU STANDARDOWYM*

Liczba zdających		
Zdający rozwiązujący zadania w arkuszu standardowym	ogółem	127
	z liceów ogólnokształcących	96
	z techników	31
	ze szkół na wsi	1
	ze szkół w miastach do 20 tys. mieszkańców	18
	ze szkół w miastach od 20 tys. do 100 tys. mieszkańców	41
	ze szkół w miastach powyżej 100 tys. mieszkańców	67
	ze szkół publicznych	115
	ze szkół niepublicznych	12
	kobiety	94
	mężczyźni	33

* Dane w tabeli dotyczą tegorocznych absolwentów.

Z egzaminu zwolniono 1 osobę – finalistę Ogólnopolskiej Olimpiady Języka Niemieckiego.

⁵ Załącznik nr 2 do rozporządzenia Ministra Edukacji Narodowej z dnia 20 marca 2020 r. w sprawie szczególnych rozwiązań w okresie czasowego ograniczenia funkcjonowania jednostek systemu oświaty w związku z zapobieganiem, przeciwdziałaniem i zwalczaniem COVID-19 (Dz.U. poz. 493, z późn. zm.).

TABELA 7. ZDAJĄCY ROZWIĄZUJĄCY ZADANIA W ARKUSZACH DOSTOSOWANYCH

Zdający rozwiązujący zadania w arkuszach dostosowanych	z autyzmem, w tym z zespołem Aspergera	-
	słabowidzący	-
	niewidomi	-
	słabosłyszący	-
	niestyszący	-
	z porażeniem mózgowym dziecięcym	-
	inne	-
ogółem	-	

3. Przebieg egzaminu

TABELA 8. INFORMACJE DOTYCZĄCE PRZEBIEGU EGZAMINU

Termin egzaminu		13 maja 2022 r.	
Czas trwania egzaminu dla arkusza standardowego		150 minut	
Liczba szkół		58	
Liczba zespołów egzaminatorów*		2	
Liczba egzaminatorów*		25	
Liczba obserwatorów ⁶ (§ 8 ust. 1)		-	
Liczba unieważnień ⁷	w przypadku:		
	art. 44zzv pkt 1	stwierdzenia niesamodzielnego rozwiązywania zadań przez zdającego	-
	art. 44zzv pkt 2	wniesienia lub korzystania przez zdającego w sali egzaminacyjnej z urządzenia telekomunikacyjnego	-
	art. 44zzv pkt 3	zakłócenia przez zdającego prawidłowego przebiegu części egzaminu w sposób utrudniający pracę pozostałym zdającym	-
	art. 44zzw ust. 1	stwierdzenia podczas sprawdzania pracy niesamodzielnego rozwiązywania zadań przez zdającego	-
	art. 44zzy ust. 7	stwierdzenie naruszenia przepisów dotyczących przeprowadzenia egzaminu maturalnego	-
	art. 44zzy ust. 10	niemożność ustalenia wyniku (np. zaginięcie karty odpowiedzi)	-
Liczba wglądów ⁸ (art. 44zzz)		-	

* Dane dotyczą obu poziomów egzaminu (podstawowego i rozszerzonego) łącznie dla OKE w Łomży.

⁶ Rozporządzenie Ministra Edukacji Narodowej z dnia 21 grudnia 2016 r. w sprawie szczegółowych warunków i sposobu przeprowadzania egzaminu gimnazjalnego i egzaminu maturalnego (Dz.U. z 2016 r., poz. 2223, ze zm.).

⁷ Ustawa z dnia 7 września 1991 r. o systemie oświaty (tekst jedn. Dz.U. z 2021 r., poz. 1915, ze zm.).

⁸ jw.

4. Podstawowe dane statystyczne

Wyniki zdających

WYKRES 3.

ROZKŁAD WYNIKÓW ZDAJĄCYCH

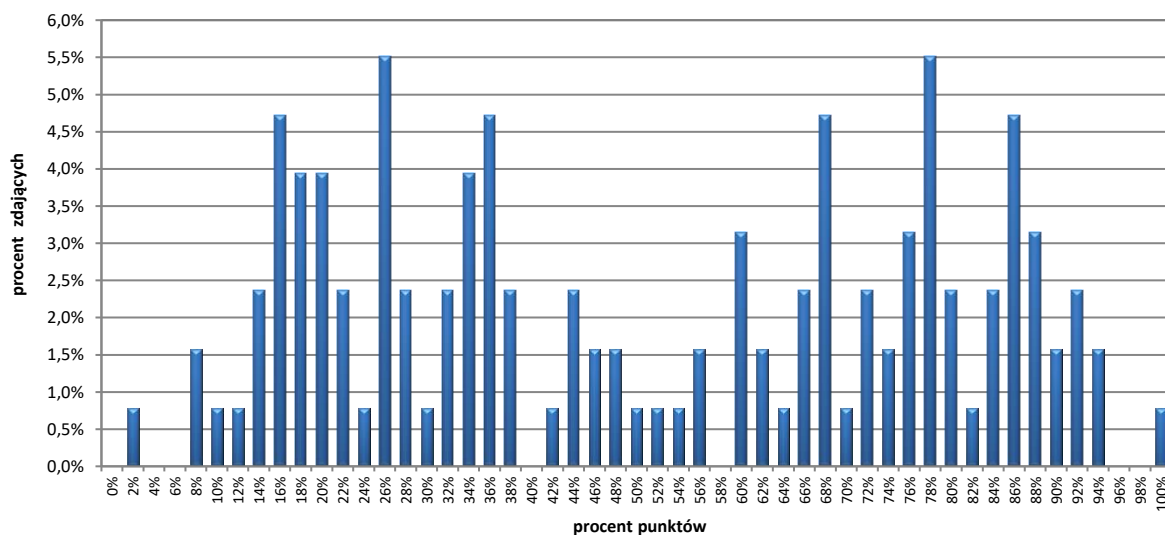


TABELA 9.

WYNIKI ZDAJĄCYCH* – PARAMETRY STATYSTYCZNE*

Zdający	Liczba zdających	Minimum (%)	Maksimum (%)	Mediana (%)	Modalna (%)	Średnia (%)	Odchylenie standardowe (%)
ogółem	127	2	100	48	26**	51	27
w tym:							
z liceów ogólnokształcących	96	2	100	66	78	60	25
z techników	31	8	68	20	16	25	14

* Dane dotyczą tegorocznych absolwentów, którzy przystąpili do wszystkich egzaminów obowiązkowych.

** Istnieje wiele wartości modalnych. Podano najmniejszą wartość.

Poziom wykonania zadań

TABELA 10.

POZIOM WYKONANIA ZADAŃ

Rozumienie ze słuchu

Zadanie	Wymagania egzaminacyjne 2022		Poziom wykonania zadania (%)
	Wymaganie ogólne	Wymagania szczegółowe	
1.1.	II. Rozumienie wypowiedzi. Zdający rozumie wypowiedzi ustne [...] o różnorodnej formie i długości, w różnych warunkach odbioru [...].	2.1) Zdający określa główną myśl tekstu.	61%
1.2.		2.1) R Zdający oddziela fakty od opinii.	53%
1.3.		2.4) Zdający określa intencje nadawcy/autora tekstu.	50%
2.1.		2.3) Zdający znajduje w tekście określone informacje.	61%
2.2.			19%
2.3.			52%
2.4.			61%
3.1.		2.2) Zdający określa główną myśl poszczególnych części tekstu.	47%
3.2.		2.3) Zdający znajduje w tekście określone informacje.	49%
3.3.			29%
3.4.			43%
3.5.			35%

Rozumienie tekstów pisanych

Zadanie	Wymagania egzaminacyjne 2022		Poziom wykonania zadania (%)
	Wymaganie ogólne	Wymagania szczegółowe	
4.1.	II. Rozumienie wypowiedzi. <i>Zdający rozumie wypowiedzi [...] pisemne o różnorodnej formie i długości [...].</i>	3.3) Zdający znajduje w tekście określone informacje.	75%
4.2.			68%
4.3.			83%
4.4.			78%
5.1.		3.6) Zdający rozpoznaje związki pomiędzy poszczególnymi częściami tekstu.	78%
5.2.			46%
5.3.			58%
5.4.			52%
6.1.		3.3) Zdający znajduje w tekście określone informacje.	50%
6.2.		3.3) Zdający znajduje w tekście określone informacje.	65%
6.3.		3.1) Zdający określa główną myśl tekstu.	58%
6.4.		3.3) Zdający znajduje w tekście określone informacje.	48%
6.5.		3.4) Zdający określa intencje nadawcy/autora tekstu.	69%

Znajomość środków językowych

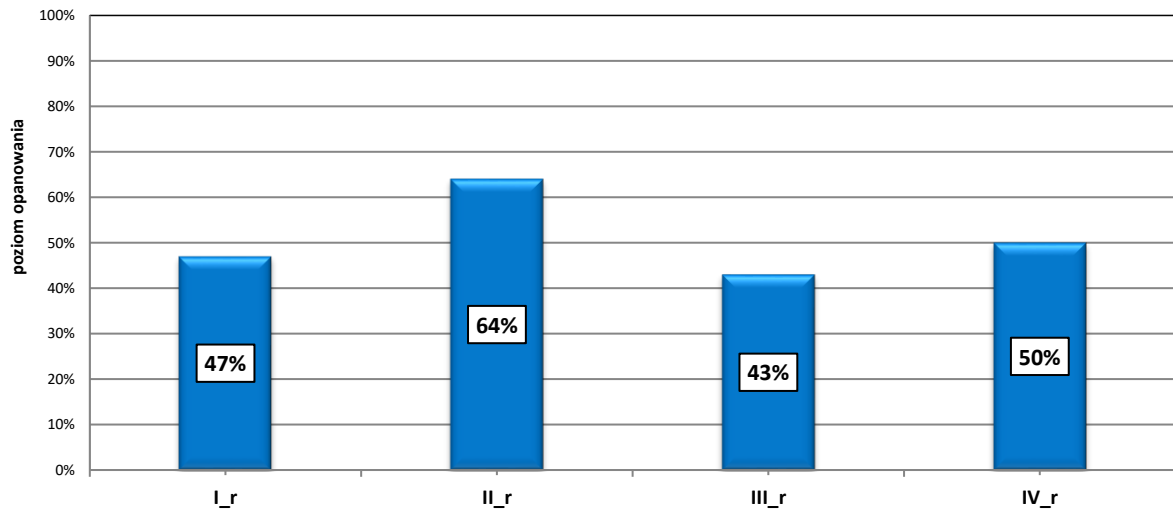
Zadanie	Wymagania egzaminacyjne 2022		Poziom wykonania zadania (%)
	Wymaganie ogólne	Wymagania szczegółowe	
7.1.	I. Znajomość środków językowych. Zdający posługuje się bogatym zasobem środków językowych (leksykalnych, gramatycznych, ortograficznych) [...].	1. Zdający posługuje się bogatym zasobem środków językowych (leksykalnych, gramatycznych, ortograficznych) [...].	57%
7.2.			41%
7.3.			60%
7.4.			68%
8.1.			58%
8.2.			27%
8.3.			40%
8.4.			12%
9.1.			44%
9.2.			43%
9.3.			28%
9.4.			34%

Wypowiedź pisemna

Zadanie	Wymagania egzaminacyjne 2022		Kryteria	Poziom wykonania zadania (%)
	Wymaganie ogólne	Wymagania szczegółowe		
10.	1. Zdający posługuje się bogatym zasobem środków językowych (leksykalnych, gramatycznych, ortograficznych) [...].	5.1) R Zdający stosuje formalny lub nieformalny styl wypowiedzi w zależności od sytuacji. 5.1) Zdający opisuje [...] czynności.	zgodność z poleceniem	58%
		5.2) R Zdający przedstawia w logicznym porządku argumenty za i przeciw danej tezie lub rozwiązaniu.	spójność i logika wypowiedzi	57%
		5.5) Zdający wyraża i uzasadnia swoje opinie, poglądy i uczucia.	zakres środków językowych	44%
		5.11) Zdający stosuje zasady konstruowania tekstów o różnym charakterze.	poprawność środków językowych	38%

WYKRES 4.

ŚREDNIE WYNIKI ZDAJĄCYCH W ZAKRESIE POSZCZEGÓLNYCH OBSZARÓW UMIEJĘTNOŚCI



Komentarz do wyników wraz z wnioskami i rekomendacjami znajduje się w sprawozdaniu krajowym *Sprawozdanie za rok 2022 r. Egzamin maturalny. Język niemiecki* zamieszczonym na stronie www.cke.gov.pl.