



**Okręgowa Komisja Egzaminacyjna w Łomży**  
18-400 Łomża, Al. Legionów 9, tel. fax (86) 216-44-95  
(86) 473-71-20, (86) 473-71-21, (86) 473-71-22  
[www.oke.lomza.pl](http://www.oke.lomza.pl) e-mail: [sekretariat@oke.lomza.pl](mailto:sekretariat@oke.lomza.pl)

<i>Rodzaj dokumentu:</i>	<b>Sprawozdanie za rok 2022</b>
<i>Województwo:</i>	<b>Podlaskie</b>
<i>Egzamin:</i>	<b>Egzamin maturalny</b>
<i>Przedmiot:</i>	<b>Język angielski</b>
<i>Poziom:</i>	<b>Poziom podstawowy Poziom rozszerzony</b>
<i>Termin egzaminu:</i>	6 maja 2022 r. – poziom podstawowy 9 maja 2022 r. – poziom rozszerzony
<i>Data publikacji dokumentu:</i>	19 września 2022 r.

**Łomża 2022**

**OKE w Łomży**

**Opracowanie**

Maria Fromelc-Chmielewska

**Dane statystyczne**

Krzysztof Najda

Opracowano we współpracy z Centralną Komisją Egzaminacyjną w Warszawie.

**Okręgowa Komisja Egzaminacyjna w Łomży**  
Al. Legionów 9, 18-400 Łomża, tel. fax (86) 216-44-95  
(86) 473-71-20, (86) 473-71-21, (86) 473-71-22  
e-mail: sekretariat@oke.lomza.pl  
[www.oke.lomza.pl](http://www.oke.lomza.pl)

## Spis treści

### Język angielski

<b>POZIOM PODSTAWOWY</b> .....	5
1. OPIS ARKUSZA .....	5
2. DANE DOTYCZĄCE POPULACJI UCZNIÓW .....	5
3. PRZEBIEG EGZAMINU .....	6
4. PODSTAWOWE DANE STATYSTYCZNE .....	7
<b>POZIOM ROZSZERZONY</b> .....	13
1. OPIS ARKUSZA .....	13
2. DANE DOTYCZĄCE POPULACJI ZDAJĄCYCH .....	13
3. PRZEBIEG EGZAMINU .....	14
4. PODSTAWOWE DANE STATYSTYCZNE .....	15



## Język angielski

### Poziom podstawowy

#### 1. Opis arkusza

W roku szkolnym 2021/2022 egzamin maturalny z języka angielskiego został przeprowadzony na podstawie wymagań egzaminacyjnych określonych w załączniku nr 2 do rozporządzenia Ministra Edukacji Narodowej z dnia 20 marca 2020 r.<sup>1</sup>

Arkusz egzaminacyjny z języka angielskiego na poziomie podstawowym składał się z 40 zadań zamkniętych różnego rodzaju (wyboru wielokrotnego, prawda/fałsz, zadań na dobieranie) oraz jednego zadania otwartego rozszerzonej odpowiedzi. Zadania sprawdzały wiadomości oraz umiejętności w czterech obszarach: rozumienia ze słuchu (15 zadań zamkniętych), rozumienia tekstów pisanych (15 zadań zamkniętych), znajomości środków językowych (10 zadań zamkniętych) i tworzenia wypowiedzi pisemnej (1 zadanie otwarte). Zadania sprawdzające rozumienie ze słuchu były oparte na nagranych tekstach, odtworzonych podczas egzaminu z płyty CD, natomiast zadania sprawdzające rozumienie tekstów pisanych oraz jedno zadanie sprawdzające znajomość środków językowych były oparte na tekstach autentycznych lub adaptowanych zamieszczonych w arkuszu egzaminacyjnym. Za rozwiązanie wszystkich zadań zdający mógł otrzymać 50 punktów (1 punkt za każde zadanie zamknięte oraz 10 punktów za wypowiedź pisemną).

#### 2. Dane dotyczące populacji uczniów

**TABELA 1.** ZDAJĄCY ROZWIĄZUJĄCY ZADANIA W ARKUSZU STANDARDOWYM\*

Liczba zdających		
Zdający rozwiązujący zadania w arkuszu standardowym	<b>ogółem</b>	<b>7 891</b>
	z liceów ogólnokształcących	4 890
	z techników	2 977
	ze szkół branżowych	24
	ze szkół na wsi	249
	ze szkół w miastach do 20 tys. mieszkańców	1 082
	ze szkół w miastach od 20 tys. do 100 tys. mieszkańców	2 909
	ze szkół w miastach powyżej 100 tys. mieszkańców	3 651
	ze szkół publicznych	7 130
	ze szkół niepublicznych	761
	kobiety	4 155
	mężczyźni	3 736
	bez dysleksji rozwojowej	7 071
	z dysleksją rozwojową	820

\* Dane w tabeli dotyczą tegorocznych absolwentów.

<sup>1</sup> Załącznik nr 2 do rozporządzenia Ministra Edukacji Narodowej z dnia 20 marca 2020 r. w sprawie szczególnych rozwiązań w okresie czasowego ograniczenia funkcjonowania jednostek systemu oświaty w związku z zapobieganiem, przeciwdziałaniem i zwalczaniem COVID-19 (Dz.U. poz. 493, z późn. zm.).

Z egzaminu zwolniono 1 ucznia – finalistę Ogólnopolskiej Olimpiady Języka Angielskiego.

**TABELA 2.** ZDAJĄCY ROZWIĄZUJĄCY ZADANIA W ARKUSZACH DOSTOSOWANYCH

Zdający rozwiązujący zadania w arkuszach dostosowanych	z autyzmem, w tym z zespołem Aspergera	48
	słabowidzący	7
	niewidomi	-
	słabosłyszący	10
	nieśłyszący	1
	z niepełnosprawnością ruchową spowodowaną mózgowym porażeniem dziecięcym	4
	inne	2
<b>ogółem</b>	<b>72</b>	

### 3. Przebieg egzaminu

**TABELA 3.** INFORMACJE DOTYCZĄCE PRZEBIEGU EGZAMINU

Termin egzaminu		6 maja 2022 r.	
Czas trwania egzaminu dla arkusza standardowego		120 minut	
Liczba szkół		144	
Liczba zespołów egzaminatorów*		21	
Liczba egzaminatorów*		406	
Liczba obserwatorów <sup>2</sup> (§ 8 ust. 1)		15	
Liczba unieważnień <sup>3</sup>	w przypadku:		
	art. 44zzv pkt 1	stwierdzenia niesamodzielnego rozwiązywania zadań przez zdającego	1
	art. 44zzv pkt 2	wniesienia lub korzystania przez zdającego w sali egzaminacyjnej z urządzenia telekomunikacyjnego	-
	art. 44zzv pkt 3	zakłócenia przez zdającego prawidłowego przebiegu części egzaminu w sposób utrudniający pracę pozostałym zdającym	-
	art. 44zzw ust. 1	stwierdzenia podczas sprawdzania pracy niesamodzielnego rozwiązywania zadań przez zdającego	-
	art. 44zzy ust. 7	stwierdzenie naruszenia przepisów dotyczących przeprowadzenia egzaminu maturalnego	-
	art. 44zzy ust. 10	niemożność ustalenia wyniku (np. zaginięcie karty odpowiedzi)	-
		inne	1
Liczba wglądów <sup>4</sup> (art. 44zzz)		35	

\* Dane dotyczą obu poziomów egzaminu (podstawowego i rozszerzonego) łącznie dla OKE w Łomży.

<sup>2</sup> Rozporządzenie Ministra Edukacji Narodowej z dnia 21 grudnia 2016 r. w sprawie szczegółowych warunków i sposobu przeprowadzania egzaminu gimnazjalnego i egzaminu maturalnego (Dz.U. z 2016 r., poz. 2223, ze zm.).

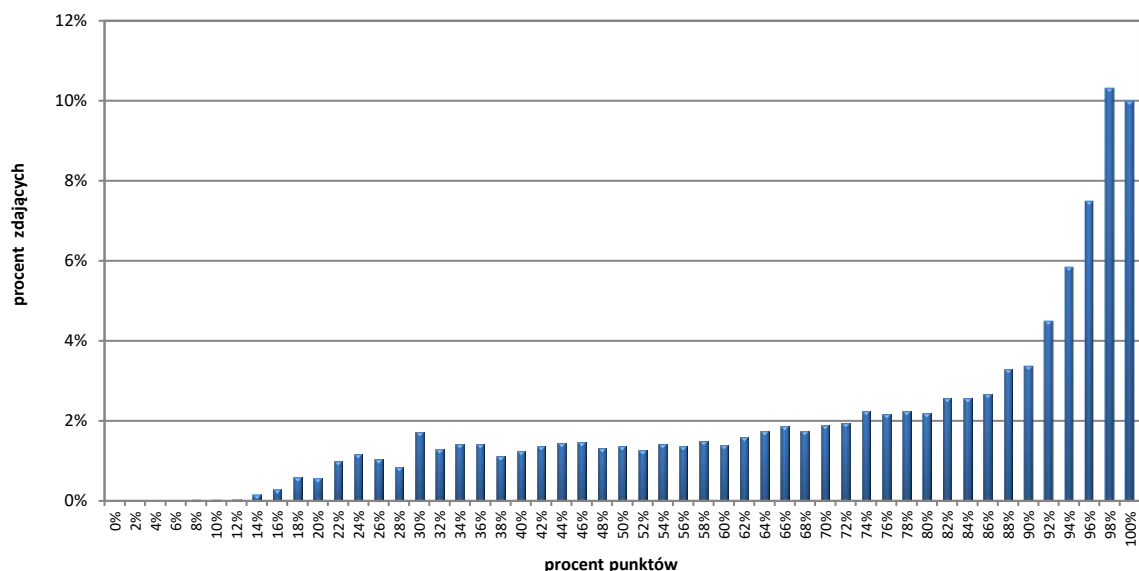
<sup>3</sup> Ustawa z dnia 7 września 1991 r. o systemie oświaty (tekst jedn. Dz.U. z 2021 r., poz. 1915, ze zm.).

<sup>4</sup> jw.

## 4. Podstawowe dane statystyczne

### Wyniki zdających

**WYKRES 1.** ROZKŁAD WYNIKÓW ZDAJĄCYCH



**TABELA 4.** WYNIKI ZDAJĄCYCH – PARAMETRY STATYSTYCZNE

Zdający	Liczba zdających	Minimum (%)	Maksimum (%)	Mediana (%)	Modalna (%)	Średnia (%)	Odchylenie standardowe (%)	Odsetek sukcesów*
<b>ogółem</b>	<b>7 891</b>	<b>8</b>	<b>100</b>	<b>82</b>	<b>98</b>	<b>75</b>	<b>24</b>	<b>94%</b>
w tym:								
z liceów ogólnokształcących	4 890	8	100	90	100	80	22	96%
z techników	2 977	10	100	70	98	66	25	92%
ze szkół branżowych**	24	-	-	-	-	48	-	54%
bez dysleksji rozwojowej	7 071	8	100	84	100	75	24	95%
z dysleksją rozwojową	820	10	100	74	98	69	25	93%

\* Dane dotyczą tegorocznych absolwentów, którzy przystąpili do wszystkich egzaminów obowiązkowych.

\*\* Parametry statystyczne są podane dla grup liczących 30 lub więcej zdających.

## Poziom wykonania zadań

TABELA 5.

POZIOM WYKONANIA ZADAŃ

### Rozumienie ze słuchu

Zadanie	Wymagania egzaminacyjne 2022		Poziom wykonania zadania (%)
	Wymaganie ogólne	Wymagania szczegółowe	
1.1.	II. Rozumienie wypowiedzi.  <i>Zdający rozumie proste, typowe wypowiedzi ustne, artykułowane wyraźnie, w standardowej odmianie języka [...].</i>	2.3) Zdający znajduje w tekście określone informacje.	78%
1.2.			89%
1.3.			85%
1.4.			67%
1.5.			75%
2.1.		2.4) Zdający określa intencje nadawcy/autora tekstu.	75%
2.2.		2.1) Zdający określa główną myśl tekstu.	75%
2.3.		2.1) Zdający określa główną myśl tekstu.	77%
2.4.		2.4) Zdający określa intencje nadawcy/autora tekstu.	79%
3.1.		2.3) Zdający znajduje w tekście określone informacje.	69%
3.2.		2.1) Zdający określa główną myśl tekstu.	79%
3.3.		2.3) Zdający znajduje w tekście określone informacje.	81%
3.4.			63%
3.5.		2.5) Zdający określa kontekst wypowiedzi.	78%
3.6.		2.3) Zdający znajduje w tekście określone informacje.	78%



## Rozumienie tekstów pisanych

Zadanie	Wymagania egzaminacyjne 2022		Poziom wykonania zadania (%)
	Wymaganie ogólne	Wymagania szczegółowe	
4.1.	II. Rozumienie wypowiedzi.  <i>Zdający rozumie [...] proste wypowiedzi pisemne [...].</i>	3.2) Zdający określa główną myśl poszczególnych części tekstu.	69%
4.2.			82%
4.3.			74%
4.4.			78%
5.1.		3.3) Zdający znajduje w tekście określone informacje.	72%
5.2.		3.1) Zdający określa główną myśl tekstu.	68%
5.3.		3.5) Zdający określa kontekst wypowiedzi.	80%
6.1.		3.3) Zdający znajduje w tekście określone informacje.	79%
6.2.			80%
6.3.			78%
6.4.			67%
6.5.			3.1) Zdający określa główną myśl tekstu.
7.1.		3.6) Zdający rozpoznaje związki pomiędzy poszczególnymi częściami tekstu.	81%
7.2.			74%
7.3.			87%

### Znajomość środków językowych

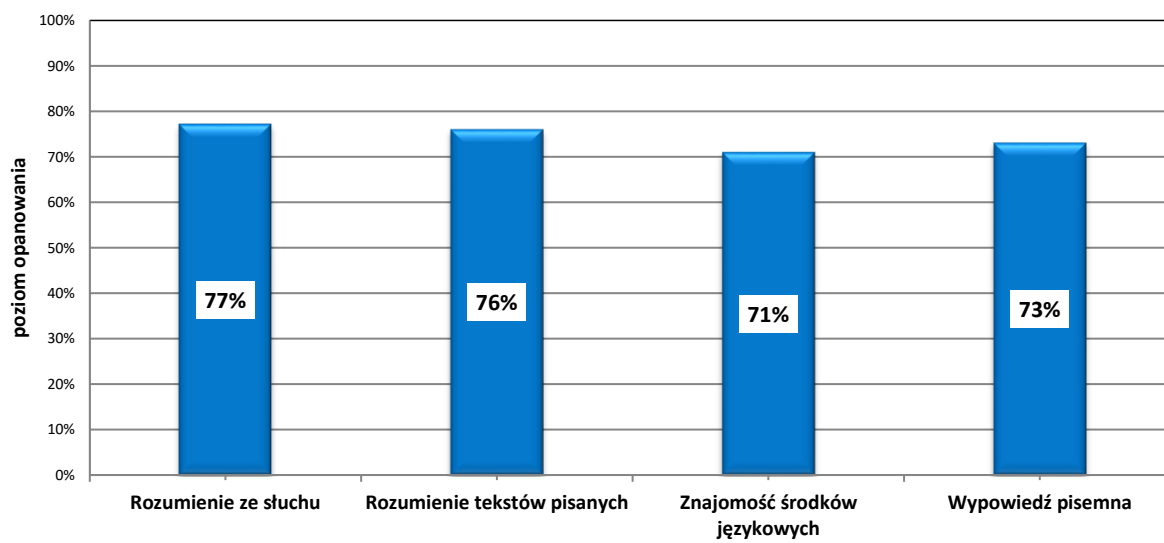
Zadanie	Wymagania egzaminacyjne 2022		Poziom wykonania zadania (%)
	Wymaganie ogólne	Wymagania szczegółowe	
8.1.	<p>I. Znajomość środków językowych.</p> <p><i>Zdający posługuje się w miarę rozwiniętym zasobem środków językowych (leksykalnych, gramatycznych, ortograficznych) [...].</i></p>	<p>1. Zdający posługuje się w miarę rozwiniętym zasobem środków językowych (leksykalnych, gramatycznych, ortograficznych) [...].</p>	74%
8.2.			61%
8.3.			78%
8.4.			69%
8.5.			71%
9.1.			55%
9.2.			79%
9.3.			62%
9.4.			80%
9.5.			79%

**Wypowiedź pisemna**

Zadanie	Wymagania egzaminacyjne 2022		Kryteria	Poziom wykonania zadania (%)
	Wymagania ogólne	Wymagania szczegółowe		
10.	I. Znajomość środków językowych.  III. Tworzenie wypowiedzi.  IV. Reagowanie na wypowiedzi	5.1) Zdający opisuje ludzi, przedmioty, miejsca, zjawiska i czynności; 5.4) Zdający relacjonuje wydarzenia z przeszłości; 5.6) Zdający przedstawia opinie innych osób; 5.8) Zdający opisuje intencje, marzenia, nadzieje i plany na przyszłość; 5.9) Zdający opisuje doświadczenia swoje i innych;	treść	76%
		7.2) Zdający [...] przekazuje informacje i wyjaśnienia; 7.6) Zdający wyraża swoje opinie, intencje, preferencje i życzenia, pyta o opinie [...].	spójność i logika wypowiedzi	79%
		1. Zdający posługuje się w miarę rozwiniętym zasobem środków językowych (leksykalnych, gramatycznych, ortograficznych) [...].	zakres środków językowych	72%
			poprawność środków językowych	63%

WYKRES 2.

POZIOM WYKONANIA ZADAŃ W OBSZARZE WYMAGAŃ OGÓLNYCH



## Poziom rozszerzony

### 1. Opis arkusza

W roku szkolnym 2021/2022 egzamin maturalny z języka angielskiego został przeprowadzony na podstawie wymagań egzaminacyjnych określonych w załączniku nr 2 do rozporządzenia Ministra Edukacji Narodowej z dnia 20 marca 2020 r.<sup>5</sup>

Arkusz egzaminacyjny z języka angielskiego na poziomie rozszerzonym składał się z 29 zadań zamkniętych różnego rodzaju (wyboru wielokrotnego, zadań na dobieranie) oraz 9 zadań otwartych, w tym 8 krótkiej i 1 rozszerzonej odpowiedzi. Zadania sprawdzały wiadomości oraz umiejętności w czterech obszarach: rozumienia ze słuchu (12 zadań zamkniętych), rozumienia tekstów pisanych (13 zadań zamkniętych), znajomości środków językowych (4 zadania zamknięte i 8 zadań otwartych krótkiej odpowiedzi) oraz tworzenia wypowiedzi pisemnej (1 zadanie otwarte rozszerzonej odpowiedzi). Zadania sprawdzające rozumienie ze słuchu były oparte na nagranych tekstach, odtworzonych podczas egzaminu z płyty CD, natomiast zadania sprawdzające rozumienie tekstów pisanych oraz dwa zadania sprawdzające znajomość środków językowych były oparte na tekstach autentycznych lub w minimalnym stopniu adaptowanych zamieszczonych w arkuszu egzaminacyjnym. Za rozwiązanie wszystkich zadań zdający mógł otrzymać 50 punktów (1 punkt za każde zadanie zamknięte lub otwarte w obszarach rozumienia ze słuchu, rozumienia tekstów pisanych i znajomości środków językowych oraz 13 punktów za wypowiedź pisemną).

### 2. Dane dotyczące populacji zdających

**TABELA 6.** ZDAJĄCY ROZWIĄZUJĄCY ZADANIA W ARKUSZU STANDARDOWYM\*

Liczba zdających		
Zdający rozwiązujący zadania w arkuszu standardowym	<b>ogółem</b>	<b>5 227</b>
	z liceów ogólnokształcących	3 560
	z techników	1 657
	ze szkół branżowych	10
	ze szkół na wsi	100
	ze szkół w miastach do 20 tys. mieszkańców	598
	ze szkół w miastach od 20 tys. do 100 tys. mieszkańców	1 997
	ze szkół w miastach powyżej 100 tys. mieszkańców	2 532
	ze szkół publicznych	4 805
	ze szkół niepublicznych	422
	kobiety	2 646
	mężczyźni	2 581
	bez dysleksji	4 731
	z dysleksją	496

\* Dane w tabeli dotyczą tegorocznych absolwentów.

<sup>5</sup> Załącznik nr 2 do rozporządzenia Ministra Edukacji Narodowej z dnia 20 marca 2020 r. w sprawie szczególnych rozwiązań w okresie czasowego ograniczenia funkcjonowania jednostek systemu oświaty w związku z zapobieganiem, przeciwdziałaniem i zwalczaniem COVID-19 (Dz.U. poz. 493, z późn. zm.).

Z egzaminu zwolniono 1 ucznia – finalistę Ogólnopolskiej Olimpiady Języka Angielskiego.

**TABELA 7.** ZDAJĄCY ROZWIĄZUJĄCY ZADANIA W ARKUSZACH DOSTOSOWANYCH

Zdający rozwiązujący zadania w arkuszach dostosowanych	z autyzmem, w tym z zespołem Aspergera	36
	słabowidzący	6
	niewidomi	-
	słabosłyszący	6
	nieśłyszący	1
	z niepełnosprawnością ruchową spowodowaną mózgowym porażeniem dziecięcym	2
	inne	1
	<b>ogółem</b>	<b>52</b>

### 3. Przebieg egzaminu

**TABELA 8.** INFORMACJE DOTYCZĄCE PRZEBIEGU EGZAMINU

Termin egzaminu		9 maja 2022 r.	
Czas trwania egzaminu dla arkusza standardowego		150 minut	
Liczba szkół		137	
Liczba zespołów egzaminatorów*		21	
Liczba egzaminatorów*		406	
Liczba obserwatorów <sup>6</sup> (§ 8 ust. 1)		8	
Liczba unieważnień <sup>7</sup>	w przypadku:		
	art. 44zzv pkt 1	stwierdzenia niesamodzielnego rozwiązywania zadań przez zdającego	-
	art. 44zzv pkt 2	wniesienia lub korzystania przez zdającego w sali egzaminacyjnej z urządzenia telekomunikacyjnego	1
	art. 44zzv pkt 3	zakłócenia przez zdającego prawidłowego przebiegu części egzaminu w sposób utrudniający pracę pozostałym zdającym	-
	art. 44zzw ust. 1	stwierdzenia podczas sprawdzania pracy niesamodzielnego rozwiązywania zadań przez zdającego	-
	art. 44zzy ust. 7	stwierdzenie naruszenia przepisów dotyczących przeprowadzenia egzaminu maturalnego	-
	art. 44zzy ust. 10	niemożność ustalenia wyniku (np. zaginięcie karty odpowiedzi)	-
		inne	1
Liczba wglądów <sup>8</sup> (art. 44zzz)		27	

\* Dane dotyczą obu poziomów egzaminu (podstawowego i rozszerzonego) łącznie dla OKE w Łomży.

<sup>6</sup> Rozporządzenie Ministra Edukacji Narodowej z dnia 21 grudnia 2016 r. w sprawie szczegółowych warunków i sposobu przeprowadzania egzaminu gimnazjalnego i egzaminu maturalnego (Dz.U. z 2016 r., poz. 2223, ze zm.).

<sup>7</sup> Ustawa z dnia 7 września 1991 r. o systemie oświaty (tekst jedn. Dz.U. z 2021 r., poz. 1915, ze zm.).

<sup>8</sup> jw.

## 4. Podstawowe dane statystyczne

### Wyniki zdających

WYKRES 3.

ROZKŁAD WYNIKÓW ZDAJĄCYCH

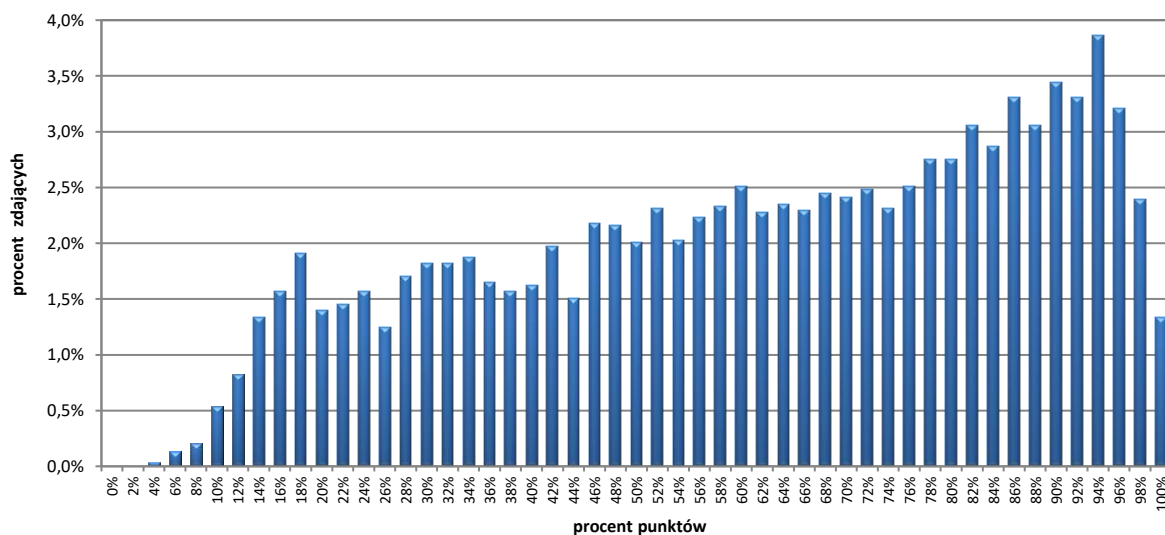


TABELA 9.

WYNIKI ZDAJĄCYCH\* – PARAMETRY STATYSTYCZNE

Zdający	Liczba zdających	Minimum (%)	Maksimum (%)	Mediana (%)	Modalna (%)	Średnia (%)	Odchylenie standardowe (%)
<b>ogółem</b>	<b>5 227</b>	<b>4</b>	<b>100</b>	<b>64</b>	<b>94</b>	<b>62</b>	<b>25</b>
w tym:							
z liceów ogólnokształcących	3 560	4	100	72	94	67	24
z techników	1 657	4	100	50	18	50	25
ze szkół branżowych**	10	-	-	-	-	45	-

\* Dane dotyczą tegorocznych absolwentów, którzy przystąpili do wszystkich egzaminów obowiązkowych.

\*\* Parametry statystyczne są podane dla grup liczących 30 lub więcej zdających.

## Poziom wykonania zadań

TABELA 10.

POZIOM WYKONANIA ZADAŃ

### Rozumienie ze słuchu

Zadanie	Wymagania egzaminacyjne 2022		Poziom wykonania zadania (%)
	Wymaganie ogólne	Wymagania szczegółowe	
1.1.	II. Rozumienie wypowiedzi.  <i>Zdający rozumie wypowiedzi ustne [...] o różnorodnej formie i długości, w różnych warunkach odbioru [...].</i>	2.4) Zdający określa intencje nadawcy/autora tekstu.	74%
1.2.		2.5) Zdający określa kontekst wypowiedzi.	84%
1.3.		2.1) Zdający określa główną myśl tekstu.	67%
2.1.		2.3) Zdający znajduje w tekście określone informacje.	77%
2.2.			68%
2.3.			67%
2.4.			79%
3.1.		2.3) Zdający znajduje w tekście określone informacje.	66%
3.2.			53%
3.3.			52%
3.4.			55%
3.5.			2.2) Zdający określa główną myśl [...] części tekstu.



## Rozumienie tekstów pisanych

Zadanie	Wymagania egzaminacyjne 2022		Poziom wykonania zadania (%)
	Wymaganie ogólne	Wymaganie szczegółowe	
4.1.	II. Rozumienie wypowiedzi. <i>Zdający rozumie wypowiedzi [...] pisemne o różnorodnej formie i długości [...].</i>	3.3) Zdający znajduje w tekście określone informacje.	82%
4.2.			83%
4.3.			68%
4.4.			84%
5.1.		3.6) Zdający rozpoznaje związki pomiędzy poszczególnymi częściami tekstu.	83%
5.2.			82%
5.3.			81%
5.4.			83%
6.1.		3.3) Zdający znajduje w tekście określone informacje.	81%
6.2.			82%
6.3.		3.2) Zdający określa główną myśl [...] części tekstu.	76%
6.4.		3.3) Zdający znajduje w tekście określone informacje.	74%
6.5.	3.1R) Zdający oddziela fakty od opinii.	72%	

### Znajomość środków językowych

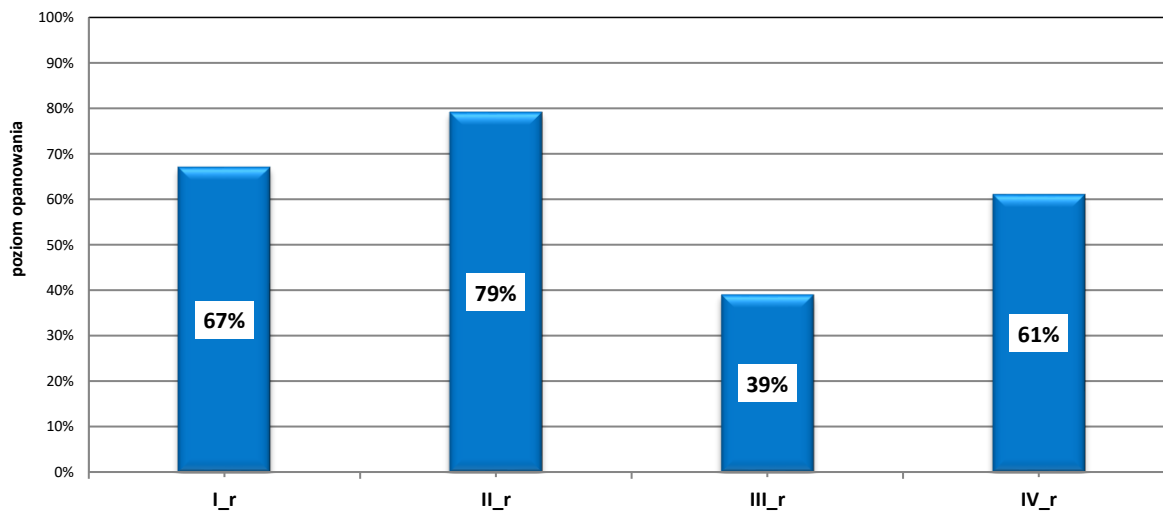
Zadanie	Wymagania egzaminacyjne 2022		Poziom wykonania zadania (%)
	Wymaganie ogólne	Wymaganie szczegółowe	
7.1.	<p>I. Znajomość środków językowych.</p> <p><i>Zdający posługuje się bogatym zasobem środków językowych (leksykalnych, gramatycznych, ortograficznych) [...].</i></p>	<p>1. Zdający posługuje się bogatym zasobem środków językowych (leksykalnych, gramatycznych, ortograficznych) [...].</p>	57%
7.2.			60%
7.3.			67%
7.4.			67%
8.1.			28%
8.2.			30%
8.3.			23%
8.4.			45%
9.1.			26%
9.2.			14%
9.3.			9%
9.4.			45%

**Wypowiedź pisemna**

Zadanie	Wymagania egzaminacyjne 2022		Kryteria	Poziom wykonania zadania (%)	
	Wymagania ogólne	Wymagania szczegółowe			
10.	I. Znajomość środków językowych.  III. Tworzenie wypowiedzi.  IV. Reagowanie na wypowiedzi	1. Zdający posługuje się bogatym zasobem środków językowych (leksykalnych, gramatycznych, ortograficznych) [...]. 5.1) R Zdający stosuje formalny lub nieformalny styl wypowiedzi w zależności od sytuacji. 5.2) R Zdający przedstawia w logicznym porządku argumenty za i przeciw danej tezie lub rozwiązaniu. 5.5) Zdający wyraża i uzasadnia swoje opinie, poglądy i uczucia. 5.7) Zdający przedstawia zalety [...] różnych rozwiązań. 5.11) Zdający stosuje zasady konstruowania tekstów o różnym charakterze. 6.10) Zdający [...] udziela rady.	zgodność z poleceniem	68%	
			spójność i logika wypowiedzi	65%	
			zakres środków językowych	54%	
			poprawność środków językowych	52%	

WYKRES 4.

ŚREDNIE WYNIKI ZDAJĄCYCH W ZAKRESIE POSZCZEGÓLNYCH OBSZARÓW UMIEJĘTNOŚCI



Komentarz do wyników wraz z wnioskami i rekomendacjami znajduje się w sprawozdaniu krajowym *Sprawozdanie za rok 2022 r. Egzamin maturalny. Język angielski* zamieszczonym na stronie [www.cke.gov.pl](http://www.cke.gov.pl).