



**Okręgowa Komisja Egzaminacyjna w Łomży**  
18-400 Łomża, Al. Legionów 9, tel. fax (86) 216-44-95  
(86) 473-71-20, (86) 473-71-21, (86) 473-71-22  
[www.oke.lomza.pl](http://www.oke.lomza.pl) e-mail: [sekretariat@oke.lomza.pl](mailto:sekretariat@oke.lomza.pl)

<i>Rodzaj dokumentu:</i>	<b>Sprawozdanie za rok 2022</b>
<i>Województwo:</i>	<b>Warmińsko-mazurskie</b>
<i>Egzamin:</i>	<b>Egzamin maturalny</b>
<i>Przedmiot:</i>	<b>Informatyka</b>
<i>Poziom:</i>	<b>Poziom rozszerzony</b>
<i>Termin egzaminu:</i>	20 maja 2022 r.
<i>Data publikacji dokumentu:</i>	19 września 2022 r.

**Łomża 2022**

**OKE w Łomży**

**Opracowanie**

Maria Fromelc-Chmielewska

**Dane statystyczne**

Krzysztof Najda

Opracowano we współpracy z Centralną Komisją Egzaminacyjną w Warszawie.

**Okręgowa Komisja Egzaminacyjna w Łomży**  
Al. Legionów 9, 18-400 Łomża, tel. fax (86) 216-44-95  
(86) 473-71-20, (86) 473-71-21, (86) 473-71-22  
e-mail: sekretariat@oke.lomza.pl  
[www.oke.lomza.pl](http://www.oke.lomza.pl)

## Spis treści

### Informatyka – poziom rozszerzony

1. OPIS ARKUSZA .....	5
2. DANE DOTYCZĄCE POPULACJI UCZNIÓW.....	5
3. PRZEBIEG EGZAMINU .....	6
4. PODSTAWOWE DANE STATYSTYCZNE.....	7



## Informatyka

### 1. Opis arkusza

W roku szkolnym 2020/2021 egzamin maturalny z informatyki był przeprowadzany na podstawie wymagań egzaminacyjnych określonych w załączniku nr 2 do rozporządzenia Ministra Edukacji Narodowej z dnia 20 marca 2020 r.<sup>1</sup>

Egzamin maturalny z informatyki składał się z dwóch części: pisemnej (arkusz I) oraz praktycznej (arkusz II). Tegoroczny zestaw egzaminacyjny zawierał 22 zadania o zróżnicowanym stopniu trudności, w tym 3 zadania typu prawda-falsz. Pozostałe zadania otwarte tworzyły 5 wiązek, w których poszczególne polecenia (od 2 do 5 poleceń) odnosiły się do tego samego materiału źródłowego, dedykowanego danej wiązce.

Rozwiązanie zadań egzaminacyjnych wymagało od zdających znajomości podstawowej wiedzy z różnych obszarów informatyki oraz umiejętności: tworzenia i analizy algorytmów, zapisania w postaci programu komputerowego (w wybranym przez siebie języku programowania) z wykorzystaniem plików z danymi rozwiązań postawionych problemów, wykorzystania arkusza kalkulacyjnego, bazy danych lub własnego programu komputerowego do przeprowadzenia symulacji lub analizy danych.

Za rozwiązanie 8 zadań tworzących arkusz I zestawu egzaminacyjnego zdający mógł uzyskać maksymalnie 15 punktów, a za rozwiązanie 12 zadań z arkusza II – 35 punktów. Razem można było otrzymać 50 punktów.

Egzamin trwał 60 minut w części I oraz 150 minut w części II.

### 2. Dane dotyczące populacji uczniów

**TABELA 1.** ZDAJĄCY ROZWIĄZUJĄCY ZADANIA W ARKUSZU STANDARDOWYM\*

Liczba zdających		
Zdający rozwiązujący zadania w arkuszu standardowym	<b>ogółem</b>	<b>271</b>
	z liceów ogólnokształcących	88
	z techników	183
	ze szkół na wsi	20
	ze szkół w miastach do 20 tys. mieszkańców	42
	ze szkół w miastach od 20 tys. do 100 tys. mieszkańców	75
	ze szkół w miastach powyżej 100 tys. mieszkańców	134
	ze szkół publicznych	267
	ze szkół niepublicznych	4
	kobiety	9
	mężczyźni	262
	bez dysleksji rozwojowej	223
	z dysleksją rozwojową	48

\* Dane w tabeli dotyczą wszystkich tegorocznych absolwentów.

<sup>1</sup> Załącznik nr 2 do rozporządzenia Ministra Edukacji Narodowej z dnia 20 marca 2020 r. w sprawie szczególnych rozwiązań w okresie czasowego ograniczenia funkcjonowania jednostek systemu oświaty w związku z zapobieganiem, przeciwdziałaniem i zwalczaniem COVID-19 (Dz.U. poz.493, z późn. zm.).

**TABELA 2.** ZDAJĄCY ROZWIĄZUJĄCY ZADANIA W ARKUSZACH DOSTOSOWANYCH

Zdający rozwiązujący zadania w arkuszach dostosowanych	z autyzmem, w tym z zespołem Aspergera	1
	słabowidzący	1
	niewidomi	-
	słabosłyszący	-
	niestyszący	1
	z mózgowym porażeniem dziecięcym	-
	inne	-
<b>ogółem</b>	<b>3</b>	

### 3. Przebieg egzaminu

**TABELA 3.** INFORMACJE DOTYCZĄCE PRZEBIEGU EGZAMINU

Termin egzaminu	20 maja 2022 r.		
Czas trwania egzaminu dla arkusza standardowego	210 minut		
Liczba szkół	50		
Liczba zespołów egzaminatorów*	1		
Liczba egzaminatorów*	7		
Liczba obserwatorów <sup>2</sup> (§ 8 ust. 1)	-		
Liczba unieważnień <sup>3</sup>	w przypadku:		
	art. 44zzv pkt 1	stwierdzenia niesamodzielnego rozwiązywania zadań przez zdającego	-
	art. 44zzv pkt 2	wniesienia lub korzystania przez zdającego w sali egzaminacyjnej z urządzenia telekomunikacyjnego	-
	art. 44zzv pkt 3	zakłócenia przez zdającego prawidłowego przebiegu części egzaminu w sposób utrudniający pracę pozostałym zdającym	-
	art. 44zzw ust. 1	stwierdzenia podczas sprawdzania pracy niesamodzielnego rozwiązywania zadań przez zdającego	-
	art. 44zzy ust. 7	stwierdzenie naruszenia przepisów dotyczących przeprowadzenia egzaminu maturalnego	-
	art. 44zzy ust. 10	niemożność ustalenia wyniku (np. zaginięcie karty odpowiedzi)	-
		inne	1
Liczba wglądów <sup>4</sup> (art. 44zzz)	2		

\* Dane dotyczą OKE w Łomży.

<sup>2</sup> Rozporządzenie Ministra Edukacji Narodowej z dnia 21 grudnia 2016 r. w sprawie szczegółowych warunków i sposobu przeprowadzania egzaminu gimnazjalnego i egzaminu maturalnego (Dz.U. z 2016 r., poz. 2223, ze zm.).

<sup>3</sup> Ustawa z dnia 7 września 1991 r. o systemie oświaty (tekst jedn. Dz.U. z 2021 r., poz. 1915, ze zm.).

<sup>4</sup> jw.

## 4. Podstawowe dane statystyczne

### Wyniki zdających

WYKRES 1.

ROZKŁAD WYNIKÓW ZDAJĄCYCH

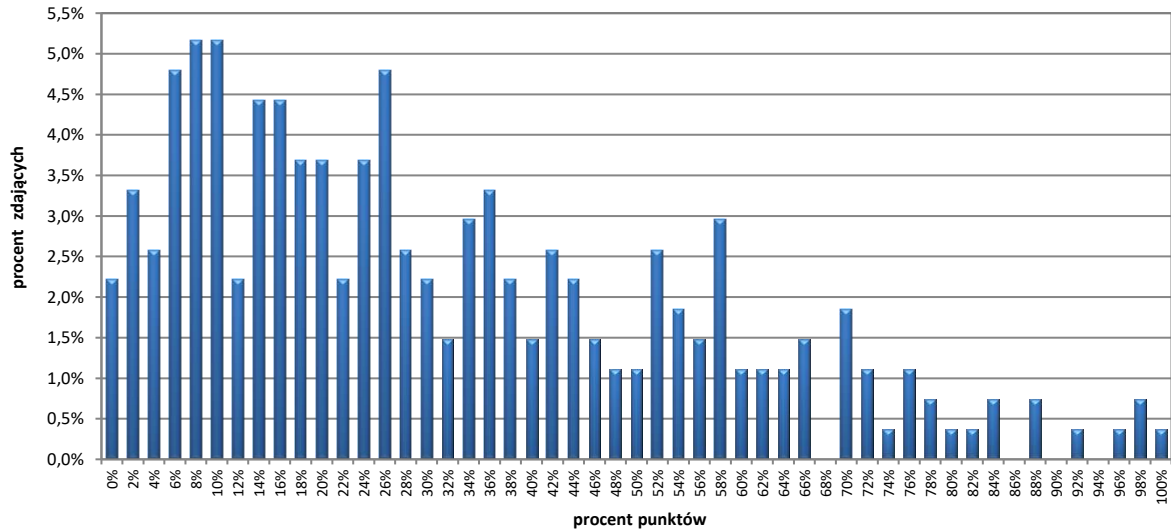


TABELA 4.

WYNIKI ZDAJĄCYCH – PARAMETRY STATYSTYCZNE\*

Zdający	Liczba zdających	Minimum (%)	Maksimum (%)	Mediana (%)	Modalna (%)	Średnia (%)	Odchylenie standardowe (%)
<b>ogółem</b>	<b>271</b>	<b>0</b>	<b>100</b>	<b>26</b>	<b>8**</b>	<b>32</b>	<b>24</b>
w tym:							
z liceów ogólnokształcących	88	2	100	42	38**	43	27
z techników	183	0	78	22	10	26	20

\* Dane dotyczą tegorocznych absolwentów, którzy przystąpili do wszystkich egzaminów obowiązkowych.

\*\* Istnieje wiele wartości modalnych. Podano wartość najmniejszą.

## Poziom wykonania zadań

TABELA 5.

POZIOM WYKONANIA ZADAŃ

Nr zad.	Wymagania egzaminacyjne 2022		Poziom wykonania zadania (%)
	Wymagania ogólne	Wymagania szczegółowe	
1.1.	III. Rozwiązywanie problemów i podejmowanie decyzji [...] z zastosowaniem podejścia algorytmicznego.	4. Rozwiązywanie problemów i podejmowanie decyzji [...], stosowanie podejścia algorytmicznego. Zdający: 1) analizuje, modeluje i rozwiązuje sytuacje problemowe z różnych dziedzin; 2) stosuje podejście algorytmiczne do rozwiązywania problemu; 4) posługuje się podstawowymi technikami algorytmicznymi.	72%
1.2.	III. Rozwiązywanie problemów i podejmowanie decyzji [...] z zastosowaniem podejścia algorytmicznego.	4. Rozwiązywanie problemów i podejmowanie decyzji [...], stosowanie podejścia algorytmicznego. Zdający: 1) analizuje, modeluje i rozwiązuje sytuacje problemowe z różnych dziedzin; 2) stosuje podejście algorytmiczne do rozwiązywania problemu; 3) dobiera efektywny algorytm do rozwiązania sytuacji problemowej i zapisuje go w wybranej notacji; 4) posługuje się podstawowymi technikami algorytmicznymi; 5) ocenia własności rozwiązania algorytmicznego (komputerowego), np. zgodność ze specyfikacją, efektywność działania; 6) opracowuje i przeprowadza wszystkie etapy prowadzące do otrzymania poprawnego rozwiązania problemu: od sformułowania specyfikacji problemu po testowanie rozwiązania; 10) opisuje podstawowe algorytmy i stosuje: a) algorytmy na liczbach całkowitych, np.: – reprezentacja liczb w dowolnym systemie pozycyjnym [...].	22%
2.1.	III. Rozwiązywanie problemów i podejmowanie decyzji [...] z zastosowaniem podejścia algorytmicznego.	4. Rozwiązywanie problemów i podejmowanie decyzji [...], stosowanie podejścia algorytmicznego. Zdający: 1) analizuje, modeluje i rozwiązuje sytuacje problemowe z różnych dziedzin; 2) stosuje podejście algorytmiczne do rozwiązywania problemu; 4) posługuje się podstawowymi technikami algorytmicznymi; 15) opisuje własności algorytmów na podstawie ich analizy.	49%



Nr zad.	Wymagania egzaminacyjne 2022		Poziom wykonania zadania (%)
	Wymagania ogólne	Wymagania szczegółowe	
2.2.	III. Rozwiązywanie problemów i podejmowanie decyzji [...] z zastosowaniem podejścia algorytmicznego.	4. Rozwiązywanie problemów i podejmowanie decyzji [...], stosowanie podejścia algorytmicznego. Zdający: 1) analizuje, modeluje i rozwiązuje sytuacje problemowe z różnych dziedzin; 2) stosuje podejście algorytmiczne do rozwiązywania problemu; 4) posługuje się podstawowymi technikami algorytmicznymi; 15) opisuje własności algorytmów na podstawie ich analizy.	40%
2.3.	III. Rozwiązywanie problemów i podejmowanie decyzji [...] z zastosowaniem podejścia algorytmicznego.	4. Rozwiązywanie problemów i podejmowanie decyzji [...], stosowanie podejścia algorytmicznego. Zdający: 1) analizuje, modeluje i rozwiązuje sytuacje problemowe z różnych dziedzin; 2) stosuje podejście algorytmiczne do rozwiązywania problemu; 4) posługuje się podstawowymi technikami algorytmicznymi; 15) opisuje własności algorytmów na podstawie ich analizy.	21%
3.1.	III. Rozwiązywanie problemów i podejmowanie decyzji [...] z zastosowaniem podejścia algorytmicznego.	4. Rozwiązywanie problemów i podejmowanie decyzji z wykorzystaniem komputera, stosowanie podejścia algorytmicznego. Zdający: 1) analizuje, modeluje i rozwiązuje sytuacje problemowe z różnych dziedzin, 5) ocenia własności rozwiązania algorytmicznego (komputerowego), np. zgodność ze specyfikacją, efektywność działania.	26%
3.2.	I. Bezpieczne posługiwanie się komputerem i jego oprogramowaniem, wykorzystanie sieci komputerowej; komunikowanie się za pomocą komputera i technologii informacyjno-komunikacyjnych.	1. Posługiwanie się komputerem i jego oprogramowaniem, korzystanie z sieci komputerowej. Zdający: 1) przedstawia sposoby reprezentowania różnych form informacji w komputerze: liczb [...].	40%

Nr zad.	Wymagania egzaminacyjne 2022		Poziom wykonania zadania (%)
	Wymagania ogólne	Wymagania szczegółowe	
3.3.	II. Wyszukiwanie, gromadzenie i przetwarzanie informacji z różnych źródeł [...].	2. Wyszukiwanie, gromadzenie, selekcjonowanie, przetwarzanie i wykorzystywanie informacji, współtworzenie zasobów w sieci, korzystanie z różnych źródeł i sposobów zdobywania informacji. Zdający: 2) stosuje metody wyszukiwania i przetwarzania informacji w relacyjnej bazie danych (język SQL).	61%
4.1.	III. Rozwiązywanie problemów i podejmowanie decyzji z wykorzystaniem komputera, z zastosowaniem podejścia algorytmicznego.	4. Rozwiązywanie problemów i podejmowanie decyzji z wykorzystaniem komputera, stosowanie podejścia algorytmicznego. Zdający: 1) analizuje, modeluje i rozwiązuje sytuacje problemowe z różnych dziedzin; 2) stosuje podejście algorytmiczne do rozwiązywania problemu; 3) dobiera efektywny algorytm do rozwiązania sytuacji problemowej i zapisuje go w wybranej notacji; 4) posługuje się podstawowymi technikami algorytmicznymi; 5) ocenia własności rozwiązania algorytmicznego (komputerowego), np. zgodność ze specyfikacją, efektywność działania; 6) opracowuje i przeprowadza wszystkie etapy prowadzące do otrzymania poprawnego rozwiązania problemu: od sformułowania specyfikacji problemu po testowanie rozwiązania; 10) opisuje podstawowe algorytmy i stosuje: a) algorytmy na liczbach całkowitych [...]; 21) stosuje podstawowe konstrukcje programistyczne w wybranym języku programowania, instrukcje iteracyjne i warunkowe, rekurencję, funkcje i procedury, instrukcje wejścia i wyjścia, poprawnie tworzy strukturę programu; 23) dobiera właściwy program użytkowy lub samodzielnie napisany program do rozwiązywanego zadania; 24) ocenia poprawność komputerowego rozwiązania problemu na podstawie jego testowania.	34%

Nr zad.	Wymagania egzaminacyjne 2022		Poziom wykonania zadania (%)
	Wymagania ogólne	Wymagania szczegółowe	
4.2.	III. Rozwiązywanie problemów i podejmowanie decyzji z wykorzystaniem komputera, z zastosowaniem podejścia algorytmicznego.	<p>4. Rozwiązywanie problemów i podejmowanie decyzji z wykorzystaniem komputera, stosowanie podejścia algorytmicznego.</p> <p>Zdający:</p> <p>1) analizuje, modeluje i rozwiązuje sytuacje problemowe z różnych dziedzin;</p> <p>2) stosuje podejście algorytmiczne do rozwiązywania problemu;</p> <p>3) dobiera efektywny algorytm do rozwiązania sytuacji problemowej i zapisuje go w wybranej notacji;</p> <p>4) posługuje się podstawowymi technikami algorytmicznymi;</p> <p>5) ocenia własności rozwiązania algorytmicznego (komputerowego), np. zgodność ze specyfikacją, efektywność działania;</p> <p>6) opracowuje i przeprowadza wszystkie etapy prowadzące do otrzymania poprawnego rozwiązania problemu: od sformułowania specyfikacji problemu po testowanie rozwiązania;</p> <p>10) opisuje podstawowe algorytmy i stosuje:</p> <p>a) algorytmy na liczbach całkowitych [...];</p> <p>21) stosuje podstawowe konstrukcje programistyczne w wybranym języku programowania, instrukcje iteracyjne i warunkowe, rekurencję, funkcje i procedury, instrukcje wejścia i wyjścia, poprawnie tworzy strukturę programu;</p> <p>23) dobiera właściwy program użytkowy lub samodzielnie napisany program do rozwiązywanego zadania;</p> <p>24) ocenia poprawność komputerowego rozwiązania problemu na podstawie jego testowania.</p>	13%

Nr zad.	Wymagania egzaminacyjne 2022		Poziom wykonania zadania (%)
	Wymagania ogólne	Wymagania szczegółowe	
4.3.	III. Rozwiązywanie problemów i podejmowanie decyzji z wykorzystaniem komputera, z zastosowaniem podejścia algorytmicznego.	<p>4. Rozwiązywanie problemów i podejmowanie decyzji z wykorzystaniem komputera, stosowanie podejścia algorytmicznego.</p> <p>Zdający:</p> <p>1) analizuje, modeluje i rozwiązuje sytuacje problemowe z różnych dziedzin;</p> <p>2) stosuje podejście algorytmiczne do rozwiązywania problemu;</p> <p>3) dobiera efektywny algorytm do rozwiązania sytuacji problemowej i zapisuje go w wybranej notacji;</p> <p>4) posługuje się podstawowymi technikami algorytmicznymi;</p> <p>5) ocenia własności rozwiązania algorytmicznego (komputerowego), np. zgodność ze specyfikacją, efektywność działania;</p> <p>6) opracowuje i przeprowadza wszystkie etapy prowadzące do otrzymania poprawnego rozwiązania problemu: od sformułowania specyfikacji problemu po testowanie rozwiązania;</p> <p>10) opisuje podstawowe algorytmy i stosuje:</p> <p>a) algorytmy na liczbach całkowitych [...],</p> <p>21) stosuje podstawowe konstrukcje programistyczne w wybranym języku programowania, instrukcje iteracyjne i warunkowe, rekurencję, funkcje i procedury, instrukcje wejścia i wyjścia, poprawnie tworzy strukturę programu;</p> <p>23) dobiera właściwy program użytkowy lub samodzielnie napisany program do rozwiązywanego zadania;</p> <p>24) ocenia poprawność komputerowego rozwiązania problemu na podstawie jego testowania;</p>	8%
5.1.	II. Wyszukiwanie, gromadzenie i przetwarzanie informacji z różnych źródeł; opracowywanie za pomocą komputera: tekstów, danych liczbowych [...].	<p>3. Opracowywanie informacji za pomocą komputera, w tym: rysunków, tekstów, danych liczbowych [...].</p> <p>Zdający:</p> <p>1) wykorzystuje arkusz kalkulacyjny do obrazowania zależności funkcyjnych i do zapisywania algorytmów. PP</p> <p>3.3) gromadzi w tabeli arkusza kalkulacyjnego dane pochodzące np. z internetu, stosuje zaawansowane formatowanie tabeli arkusza, dobiera odpowiednie wykresy do zaprezentowania danych.</p>	77%

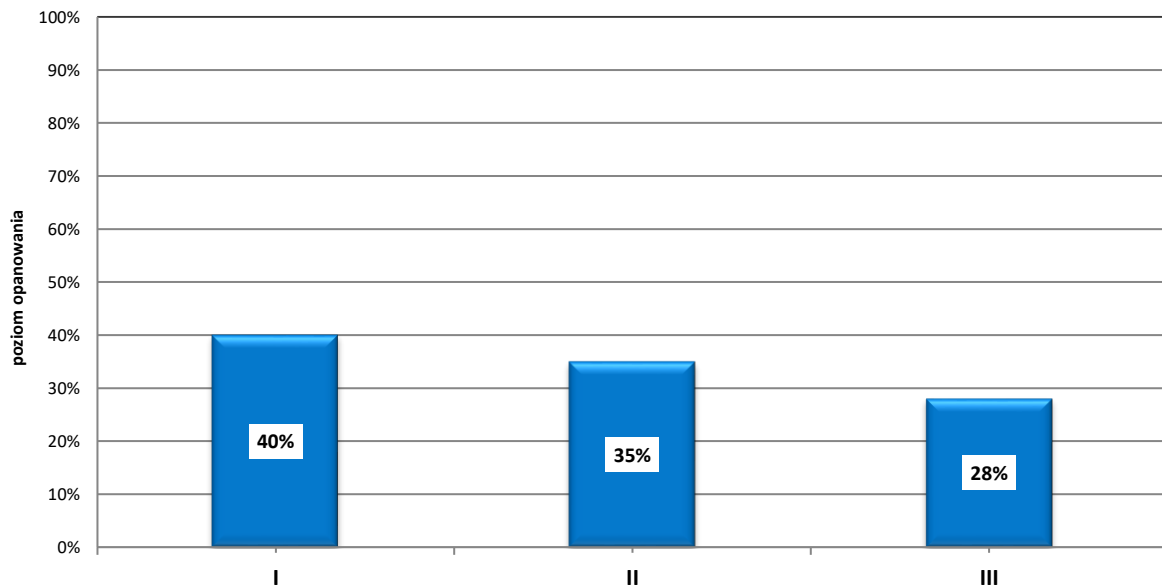
Nr zad.	Wymagania egzaminacyjne 2022		Poziom wykonania zadania (%)
	Wymagania ogólne	Wymagania szczegółowe	
5.2.	II. Wyszukiwanie, gromadzenie i przetwarzanie informacji z różnych źródeł; opracowywanie za pomocą komputera: tekstów, danych liczbowych [...].	3. Opracowywanie informacji za pomocą komputera, w tym: rysunków, tekstów, danych liczbowych [...]. Zdający: 1) wykorzystuje arkusz kalkulacyjny do obrazowania zależności funkcyjnych i do zapisywania algorytmów. PP. 3.3) gromadzi w tabeli arkusza kalkulacyjnego dane pochodzące np. z Internetu, stosuje zaawansowane formatowanie tabeli arkusza, dobiera odpowiednie wykresy do zaprezentowania danych.	35%
5.3.	II. Wyszukiwanie, gromadzenie i przetwarzanie informacji z różnych źródeł; opracowywanie za pomocą komputera: tekstów, danych liczbowych [...].	3. Opracowywanie informacji za pomocą komputera, w tym: rysunków, tekstów, danych liczbowych [...]. Zdający: 1) wykorzystuje arkusz kalkulacyjny do obrazowania zależności funkcyjnych i do zapisywania algorytmów. PP 3.3) gromadzi w tabeli arkusza kalkulacyjnego dane pochodzące np. z internetu, stosuje zaawansowane formatowanie tabeli arkusza, dobiera odpowiednie wykresy do zaprezentowania danych.	73%
5.4.	II. Wyszukiwanie, gromadzenie i przetwarzanie informacji z różnych źródeł; opracowywanie za pomocą komputera: tekstów, danych liczbowych [...].	3. Opracowywanie informacji za pomocą komputera, w tym: rysunków, tekstów, danych liczbowych [...]. Zdający: 1) wykorzystuje arkusz kalkulacyjny do obrazowania zależności funkcyjnych i do zapisywania algorytmów. PP 3.3) gromadzi w tabeli arkusza kalkulacyjnego dane pochodzące np. z internetu, stosuje zaawansowane formatowanie tabeli arkusza, dobiera odpowiednie wykresy do zaprezentowania danych.	9%
5.5.	II. Wyszukiwanie, gromadzenie i przetwarzanie informacji z różnych źródeł; opracowywanie za pomocą komputera: rysunków, tekstów, danych liczbowych [...].	3. Opracowywanie informacji za pomocą komputera, w tym: rysunków, tekstów, danych liczbowych [...]. Zdający: 1) wykorzystuje arkusz kalkulacyjny do obrazowania zależności funkcyjnych i do zapisywania algorytmów. PP 3.3) gromadzi w tabeli arkusza kalkulacyjnego dane pochodzące np. z internetu, stosuje zaawansowane formatowanie tabeli arkusza, dobiera odpowiednie wykresy do zaprezentowania danych.	8%

Nr zad.	Wymagania egzaminacyjne 2022		Poziom wykonania zadania (%)
	Wymagania ogólne	Wymagania szczegółowe	
6.1.	II. Wyszukiwanie, gromadzenie i przetwarzanie informacji z różnych źródeł; opracowywanie za pomocą komputera: rysunków, tekstów, danych liczbowych [...].	2. Wyszukiwanie, gromadzenie, selekcjonowanie, przetwarzanie i wykorzystywanie informacji, współtworzenie zasobów w sieci, korzystanie z różnych źródeł i sposobów zdobywania informacji. Zdający: 1) projektuje relacyjną bazę danych z zapewnieniem integralności danych; 2) stosuje metody wyszukiwania i przetwarzania informacji w relacyjnej bazie danych (język SQL); 3) tworzy aplikację bazodanową, w tym sieciową, wykorzystującą język zapytań, kwerendy, raporty; zapewnia integralność danych na poziomie pól, tabel, relacji.	51%
6.2.	II. Wyszukiwanie, gromadzenie i przetwarzanie informacji z różnych źródeł; opracowywanie za pomocą komputera: rysunków, tekstów, danych liczbowych [...].	2. Wyszukiwanie, gromadzenie, selekcjonowanie, przetwarzanie i wykorzystywanie informacji, współtworzenie zasobów w sieci, korzystanie z różnych źródeł i sposobów zdobywania informacji. Zdający: 1) projektuje relacyjną bazę danych z zapewnieniem integralności danych; 2) stosuje metody wyszukiwania i przetwarzania informacji w relacyjnej bazie danych (język SQL); 3) tworzy aplikację bazodanową, w tym sieciową, wykorzystującą język zapytań, kwerendy, raporty; zapewnia integralność danych na poziomie pól, tabel, relacji.	24%
6.3.	II. Wyszukiwanie, gromadzenie i przetwarzanie informacji z różnych źródeł; opracowywanie za pomocą komputera: rysunków, tekstów, danych liczbowych [...].	2. Wyszukiwanie, gromadzenie, selekcjonowanie, przetwarzanie i wykorzystywanie informacji, współtworzenie zasobów w sieci, korzystanie z różnych źródeł i sposobów zdobywania informacji. Zdający: 1) projektuje relacyjną bazę danych z zapewnieniem integralności danych; 2) stosuje metody wyszukiwania i przetwarzania informacji w relacyjnej bazie danych (język SQL); 3) tworzy aplikację bazodanową, w tym sieciową, wykorzystującą język zapytań, kwerendy, raporty; zapewnia integralność danych na poziomie pól, tabel, relacji.	31%

Nr zad.	Wymagania egzaminacyjne 2022		Poziom wykonania zadania (%)
	Wymagania ogólne	Wymagania szczegółowe	
6.4.	II. Wyszukiwanie, gromadzenie i przetwarzanie informacji z różnych źródeł; opracowywanie za pomocą komputera: rysunków, tekstów, danych liczbowych [...].	2. Wyszukiwanie, gromadzenie, selekcjonowanie, przetwarzanie i wykorzystywanie informacji, współtworzenie zasobów w sieci, korzystanie z różnych źródeł i sposobów zdobywania informacji. Zdający: 1) projektuje relacyjną bazę danych z zapewnieniem integralności danych; 2) stosuje metody wyszukiwania i przetwarzania informacji w relacyjnej bazie danych (język SQL); 3) tworzy aplikację bazodanową, w tym sieciową, wykorzystującą język zapytań, kwerendy, raporty; zapewnia integralność danych na poziomie pól, tabel, relacji.	34%

**WYKRES 2.**

POZIOM WYKONANIA ZADAŃ W OBSZARZE WYMAGAŃ OGÓLNYCH



Komentarz do wyników wraz z wnioskami i rekomendacjami znajduje się w sprawozdaniu krajowym *Sprawozdanie za rok 2022 r. Egzamin maturalny. Informatyka* zamieszczonym na stronie [www.cke.gov.pl](http://www.cke.gov.pl).