



Okręgowa Komisja Egzaminacyjna w Łomży
18-400 Łomża, Al. Legionów 9, tel. fax (86) 216-44-95
(86) 473-71-20, (86) 473-71-21, (86) 473-71-22
www.oke.lomza.pl e-mail: sekretariat@oke.lomza.pl

<i>Rodzaj dokumentu:</i>	Sprawozdanie za rok 2021
<i>Województwo:</i>	Warmińsko-mazurskie
<i>Egzamin:</i>	Egzamin maturalny
<i>Przedmiot:</i>	Język niemiecki
<i>Poziom:</i>	Poziom podstawowy Poziom rozszerzony
<i>Termin egzaminu:</i>	13 maja 2021 r. – poziom podstawowy 14 maja 2021 r. – poziom rozszerzony
<i>Data publikacji dokumentu:</i>	17 września 2021 r.

Łomża 2021

OKE w Łomży

Opracowanie

Maria Fromelc-Chmielewska

Dane statystyczne

Krzysztof Najda

Opracowano we współpracy z Centralną Komisją Egzaminacyjną w Warszawie.

Okręgowa Komisja Egzaminacyjna w Łomży
Al. Legionów 9, 18-400 Łomża, tel. fax (86) 216-44-95
(86) 473-71-20, (86) 473-71-21, (86) 473-71-22
e-mail: sekretariat@oke.lomza.pl
www.oke.lomza.pl

Spis treści

Język niemiecki

POZIOM PODSTAWOWY	5
1. OPIS ARKUSZA.....	5
2. DANE DOTYCZĄCE POPULACJI UCZNIÓW.....	5
3. PRZEBIEG EGZAMINU.....	6
4. PODSTAWOWE DANE STATYSTYCZNE	7
POZIOM ROZSZERZONY	12
1. OPIS ARKUSZA.....	12
2. DANE DOTYCZĄCE POPULACJI ZDAJĄCYCH	12
3. PRZEBIEG EGZAMINU.....	13
4. PODSTAWOWE DANE STATYSTYCZNE	14

Język niemiecki

Poziom podstawowy

1. Opis arkusza

W roku szkolnym 2020/2021 egzamin maturalny z języka niemieckiego został przeprowadzony na podstawie wymagań egzaminacyjnych określonych w załączniku nr 2 do rozporządzenia Ministra Edukacji Narodowej z dnia 20 marca 2020 r.¹

Arkusz egzaminacyjny z języka niemieckiego na poziomie podstawowym składał się z 40 zadań zamkniętych różnego rodzaju (wyboru wielokrotnego, prawda/fałsz, zadań na dobieranie) oraz jednego zadania otwartego rozszerzonej odpowiedzi. Zadania sprawdzały wiadomości oraz umiejętności w czterech obszarach: rozumienia ze słuchu (15 zadań zamkniętych), rozumienia tekstów pisanych (15 zadań zamkniętych), znajomości środków językowych (10 zadań zamkniętych) i tworzenia wypowiedzi pisemnej (1 zadanie otwarte). Zadania sprawdzające rozumienie ze słuchu były oparte na nagranych tekstach, odtworzonych podczas egzaminu z płyty CD, natomiast zadania sprawdzające rozumienie tekstów pisanych oraz jedno zadanie sprawdzające znajomość środków językowych były oparte na tekstach autentycznych lub adaptowanych zamieszczonych w arkuszu egzaminacyjnym. Za rozwiązanie wszystkich zadań zdający mógł otrzymać 50 punktów (1 punkt za każde zadanie zamknięte oraz 10 punktów za wypowiedź pisemną).

2. Dane dotyczące populacji uczniów

TABELA 1. ZDAJĄCY ROZWIĄZUJĄCY ZADANIA W ARKUSZU STANDARDOWYM*

Liczba zdających		
Zdający rozwiązujący zadania w arkuszu standardowym	ogółem	371
	z liceów ogólnokształcących	232
	z techników	139
	ze szkół na wsi	16
	ze szkół w miastach do 20 tys. mieszkańców	90
	ze szkół w miastach od 20 tys. do 100 tys. mieszkańców	150
	ze szkół w miastach powyżej 100 tys. mieszkańców	115
	ze szkół publicznych	333
	ze szkół niepublicznych	38
	kobiety	262
	mężczyźni	109
	bez dysleksji rozwojowej	340
	z dysleksją rozwojową	31

* Dane w tabeli dotyczą tegorocznych absolwentów.

¹ Załącznik nr 2 do rozporządzenia Ministra Edukacji Narodowej z dnia 20 marca 2020 r. w sprawie szczególnych rozwiązań w okresie czasowego ograniczenia funkcjonowania jednostek systemu oświaty w związku z zapobieganiem, przeciwdziałaniem i zwalczaniem COVID-19 (Dz.U. poz. 493, z późn. zm.).

Z egzaminu zwolniono 1 osobę – laureata Ogólnopolskiej Olimpiady Języka Niemieckiego.

TABELA 2. ZDAJĄCY ROZWIĄZUJĄCY ZADANIA W ARKUSZACH DOSTOSOWANYCH

Zdający rozwiązujący zadania w arkuszach dostosowanych	z autyzmem, w tym z zespołem Aspergera	-
	słabowidzący	-
	niewidomi	-
	słabosłyszący	3
	niestyszący	-
	z porażeniem mózgowym dziecięcym	-
	inne	-
ogółem	3	

3. Przebieg egzaminu

TABELA 3. INFORMACJE DOTYCZĄCE PRZEBIEGU EGZAMINU

Termin egzaminu	13 maja 2021 r.		
Czas trwania egzaminu dla arkusza standardowego	120 minut		
Liczba szkół	113		
Liczba zespołów egzaminatorów*	2		
Liczba egzaminatorów*	32		
Liczba obserwatorów ² (§ 8 ust. 1)	-		
Liczba unieważnień ³	w przypadku:		
	art. 44zzv pkt 1	stwierdzenia niesamodzielnego rozwiązywania zadań przez zdającego	-
	art. 44zzv pkt 2	wniesienia lub korzystania przez zdającego w sali egzaminacyjnej z urządzenia telekomunikacyjnego	-
	art. 44zzv pkt 3	zakłócenia przez zdającego prawidłowego przebiegu części egzaminu w sposób utrudniający pracę pozostałym zdającym	-
	art. 44zzw ust. 1	stwierdzenia podczas sprawdzania pracy niesamodzielnego rozwiązywania zadań przez zdającego	-
	art. 44zzy ust. 7	stwierdzenie naruszenia przepisów dotyczących przeprowadzenia egzaminu maturalnego	-
	art. 44zzy ust. 10	niemożność ustalenia wyniku (np. zaginięcie karty odpowiedzi)	-
Liczba wglądów ⁴ (art. 44zzz)	2		

* Dane dotyczą obu poziomów egzaminu (podstawowego i rozszerzonego) łącznie dla OKE w Łomży.

² Rozporządzenie Ministra Edukacji Narodowej z dnia 21 grudnia 2016 r. w sprawie szczegółowych warunków i sposobu przeprowadzania egzaminu gimnazjalnego i egzaminu maturalnego (Dz.U. z 2016 r., poz. 2223, ze zm.).

³ Ustawa z dnia 7 września 1991 r. o systemie oświaty (tekst jedn. Dz.U. z 2020 r., poz. 1327, ze zm.).

⁴ jw.

4. Podstawowe dane statystyczne

Wyniki zdających

WYKRES 1.

ROZKŁAD WYNIKÓW ZDAJĄCYCH

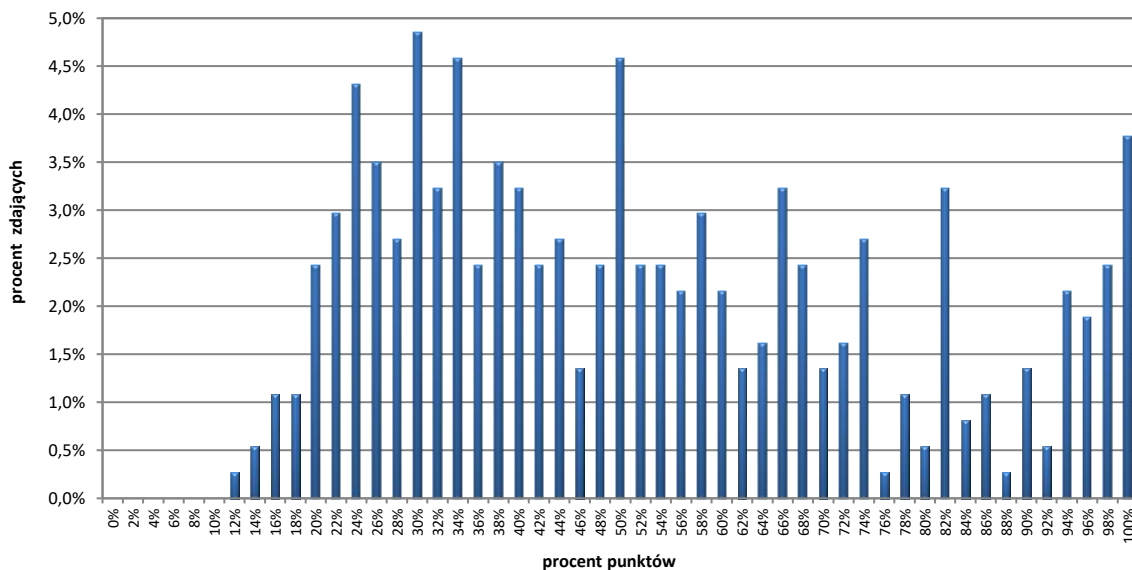


TABELA 4.

WYNIKI ZDAJĄCYCH – PARAMETRY STATYSTYCZNE

Zdający	Liczba zdających	Minimum (%)	Maksimum (%)	Mediana (%)	Modalna (%)	Średnia (%)	Odchylenie standardowe (%)	Odsetek sukcesów*
ogółem	371	12	100	50	30	52	24	82%
w tym:								
z liceów ogólnokształcących	232	12	100	60	100	60	25	86%
z techników	139	16	98	36	34	40	16	74%

* Dane dotyczą tegorocznych absolwentów, którzy przystąpili do wszystkich egzaminów obowiązkowych.

Poziom wykonania zadań

TABELA 5.

POZIOM WYKONANIA ZADAŃ

Rozumienie za słuchu

Zadanie	Wymagania egzaminacyjne 2021		Poziom wykonania zadania (%)
	Wymaganie ogólne	Wymaganie szczegółowe	
1.1.	II. Rozumienie wypowiedzi. <i>Zdający rozumie proste, typowe wypowiedzi ustne, artykułowane wyraźnie, w standardowej odmianie języka [...].</i>	2.3) Zdający znajduje w tekście określone informacje.	43%
1.2.			77%
1.3.			53%
1.4.			53%
1.5.			54%
2.1.		2.4) Zdający określa intencje nadawcy/autora tekstu.	54%
2.2.		2.5) Zdający określa kontekst wypowiedzi.	52%
2.3.		2.1) Zdający określa główną myśl tekstu.	70%
2.4.		2.4) Zdający określa intencje nadawcy/autora tekstu.	43%
3.1.		2.5) Zdający określa kontekst wypowiedzi.	70%
3.2.		2.3) Zdający znajduje w tekście określone informacje.	40%
3.3.		2.1) Zdający określa główną myśl tekstu.	38%
3.4.		2.3) Zdający znajduje w tekście określone informacje.	49%
3.5.		2.4) Zdający określa intencje nadawcy/autora tekstu.	26%
3.6.		2.3) Zdający znajduje w tekście określone informacje.	42%

Rozumienie tekstów pisanych

Zadanie	Wymagania egzaminacyjne 2021		Poziom wykonania zadania (%)
	Wymaganie ogólne	Wymaganie szczegółowe	
4.1.	II. Rozumienie wypowiedzi. <i>Zdający rozumie [...] proste wypowiedzi pisemne [...].</i>	3.2) Zdający określa główną myśl poszczególnych części tekstu.	42%
4.2.			55%
4.3.			56%
4.4.			53%
5.1.		3.4) Zdający określa intencje nadawcy/autora tekstu.	71%
5.2.		3.1) Zdający określa główną myśl tekstu.	53%
5.3.		3.3) Zdający znajduje w tekście określone informacje.	68%
6.1.		3.3) Zdający znajduje w tekście określone informacje.	51%
6.2.			40%
6.3.			58%
6.4.			46%
6.5.			3.1) Zdający określa główną myśl tekstu.
7.1.		3.6) Zdający rozpoznaje związki pomiędzy poszczególnymi częściami tekstu.	32%
7.2.			36%
7.3.			40%

Znajomość środków językowych

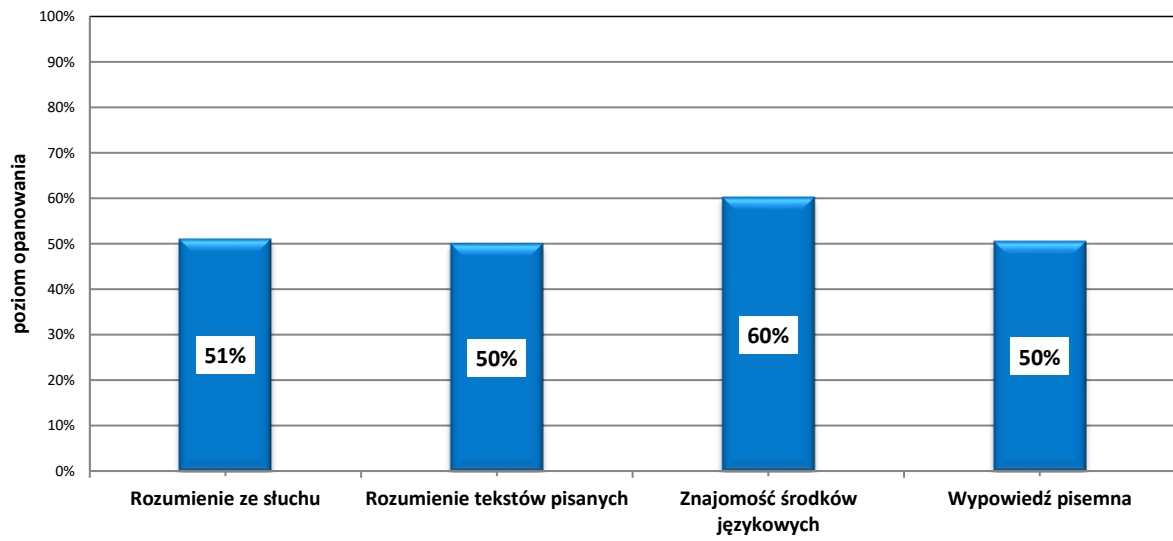
Zadanie	Wymagania egzaminacyjne 2021		Poziom wykonania zadania (%)
	Wymaganie ogólne	Wymaganie szczegółowe	
8.1.	I. Znajomość środków językowych. <i>Zdający posługuje się w miarę rozwiniętym zasobem środków językowych (leksykalnych, gramatycznych, ortograficznych) [...].</i>	1. Zdający posługuje się w miarę rozwiniętym zasobem środków językowych (leksykalnych, gramatycznych, ortograficznych) [...].	56%
8.2.			54%
8.3.			51%
8.4.			40%
8.5.			34%
9.1.	I. Znajomość środków językowych (leksykalnych, gramatycznych, ortograficznych) [...].	1. Zdający posługuje się w miarę rozwiniętym zasobem środków językowych (leksykalnych, gramatycznych, ortograficznych) [...].	83%
9.2.			64%
9.3.			70%
9.4.			65%
9.5.			82%

Wypowiedź pisemna

Zadanie	Wymagania egzaminacyjne 2021		Kryteria	Poziom wykonania zadania (%)
	Wymaganie ogólne	Wymaganie szczegółowe		
10.	1. Zdający posługuje się w miarę rozwiniętym zasobem środków językowych (leksykalnych, gramatycznych, ortograficznych) [...].	5.1) Zdający opisuje [...] przedmioty [...]. 5.5) Zdający wyraża i uzasadnia [...] opinie, poglądy i uczucia. 7.2) Zdający [...] przekazuje informacje i wyjaśnienia. 7.7) Zdający wyraża emocje (np. radość, niezadowolenie, zdziwienie).	treść	54%
			spójność i logika wypowiedzi	57%
			zakres środków językowych	50%
			poprawność środków językowych	38%

WYKRES 2.

POZIOM WYKONANIA ZADAŃ W OBSZARZE WYMAGAŃ OGÓLNYCH



Poziom rozszerzony

1. Opis arkusza

W roku szkolnym 2020/2021 egzamin maturalny z języka niemieckiego został przeprowadzony na podstawie wymagań egzaminacyjnych określonych w załączniku nr 2 do rozporządzenia Ministra Edukacji Narodowej z dnia 20 marca 2020 r.⁵

Arkusz egzaminacyjny z języka niemieckiego na poziomie rozszerzonym składał się z 29 zadań zamkniętych różnego rodzaju (wyboru wielokrotnego, zadań na dobieranie) oraz 9 zadań otwartych, w tym 8 krótkiej i 1 rozszerzonej odpowiedzi. Zadania sprawdzały wiadomości oraz umiejętności w czterech obszarach: rozumienia ze słuchu (12 zadań zamkniętych), rozumienia tekstów pisanych (13 zadań zamkniętych), znajomości środków językowych (4 zadania zamknięte i 8 zadań otwartych krótkiej odpowiedzi) oraz tworzenia wypowiedzi pisemnej (1 zadanie otwarte rozszerzonej odpowiedzi). Zadania sprawdzające rozumienie ze słuchu były oparte na nagranych tekstach, odtworzonych podczas egzaminu z płyty CD, natomiast zadania sprawdzające rozumienie tekstów pisanych oraz dwa zadania sprawdzające znajomość środków językowych były oparte na tekstach autentycznych lub w minimalnym stopniu adaptowanych zamieszczonych w arkuszu egzaminacyjnym. Za rozwiązanie wszystkich zadań zdający mógł otrzymać 50 punktów (1 punkt za każde zadanie zamknięte lub otwarte w obszarach rozumienia ze słuchu, rozumienia tekstów pisanych i znajomości środków językowych oraz 13 punktów za wypowiedź pisemną).

2. Dane dotyczące populacji zdających

TABELA 6.

ZDAJĄCY ROZWIĄZUJĄCY ZADANIA W ARKUSZU STANDARDOWYM*

Liczba zdających		
Zdający rozwiązujący zadania w arkuszu standardowym	ogółem	157
	z liceów ogólnokształcących	143
	z techników	14
	ze szkół na wsi	4
	ze szkół w miastach do 20 tys. mieszkańców	34
	ze szkół w miastach od 20 tys. do 100 tys. mieszkańców	54
	ze szkół w miastach powyżej 100 tys. mieszkańców	65
	ze szkół publicznych	140
	ze szkół niepublicznych	17
	kobiety	112
	mężczyźni	45

* Dane w tabeli dotyczą tegorocznych absolwentów.

Z egzaminu zwolniono 1 osobę – laureata Ogólnopolskiej Olimpiady Języka Niemieckiego.

⁵ Załącznik nr 2 do rozporządzenia Ministra Edukacji Narodowej z dnia 20 marca 2020 r. w sprawie szczególnych rozwiązań w okresie czasowego ograniczenia funkcjonowania jednostek systemu oświaty w związku z zapobieganiem, przeciwdziałaniem i zwalczaniem COVID-19 (Dz.U. poz. 493, z późn. zm.).

TABELA 7. ZDAJĄCY ROZWIĄZUJĄCY ZADANIA W ARKUSZACH DOSTOSOWANYCH

Zdający rozwiązujący zadania w arkuszach dostosowanych	z autyzmem, w tym z zespołem Aspergera	-
	słabowidzący	-
	niewidomi	-
	słabosłyszący	1
	niestyszący	-
	z porażeniem mózgowym dziecięcym	-
	inne	-
ogółem	1	

3. Przebieg egzaminu

TABELA 8. INFORMACJE DOTYCZĄCE PRZEBIEGU EGZAMINU

Termin egzaminu		14 maja 2021 r.	
Czas trwania egzaminu dla arkusza standardowego		150 minut	
Liczba szkół		56	
Liczba zespołów egzaminatorów*		2	
Liczba egzaminatorów*		32	
Liczba obserwatorów ⁶ (§ 8 ust. 1)		-	
Liczba unieważnień ⁷	w przypadku:		
	art. 44zzv pkt 1	stwierdzenia niesamodzielnego rozwiązywania zadań przez zdającego	-
	art. 44zzv pkt 2	wniesienia lub korzystania przez zdającego w sali egzaminacyjnej z urządzenia telekomunikacyjnego	-
	art. 44zzv pkt 3	zakłócenia przez zdającego prawidłowego przebiegu części egzaminu w sposób utrudniający pracę pozostałym zdającym	-
	art. 44zzw ust. 1	stwierdzenia podczas sprawdzania pracy niesamodzielnego rozwiązywania zadań przez zdającego	-
	art. 44zzy ust. 7	stwierdzenie naruszenia przepisów dotyczących przeprowadzenia egzaminu maturalnego	-
	art. 44zzy ust. 10	niemożność ustalenia wyniku (np. zaginięcie karty odpowiedzi)	-
Liczba wglądów ⁸ (art. 44zzz)		1	

* Dane dotyczą obu poziomów egzaminu (podstawowego i rozszerzonego) łącznie dla OKE w Łomży.

⁶ Rozporządzenie Ministra Edukacji Narodowej z dnia 21 grudnia 2016 r. w sprawie szczegółowych warunków i sposobu przeprowadzania egzaminu gimnazjalnego i egzaminu maturalnego (Dz.U. z 2016 r., poz. 2223, ze zm.).

⁷ Ustawa z dnia 7 września 1991 r. o systemie oświaty (tekst jedn. Dz.U. z 2020 r., poz. 1327, ze zm.).

⁸ jw.

4. Podstawowe dane statystyczne

Wyniki zdających

WYKRES 3.

ROZKŁAD WYNIKÓW ZDAJĄCYCH

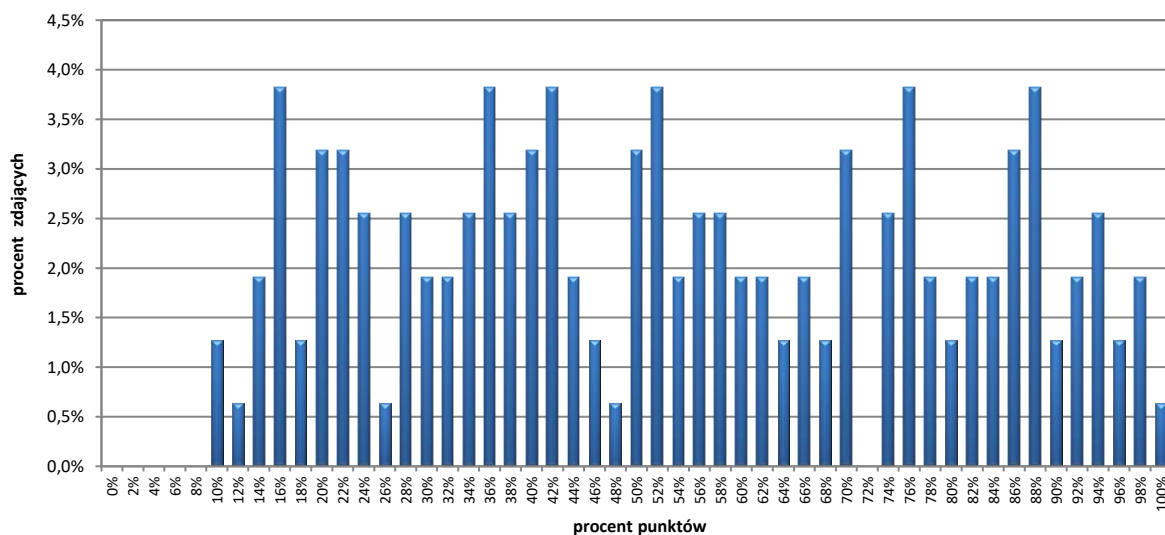


TABELA 9.

WYNIKI ZDAJĄCYCH* – PARAMETRY STATYSTYCZNE**

Zdający	Liczba zdających	Minimum (%)	Maksimum (%)	Mediana (%)	Modalna (%)	Średnia (%)	Odchylenie standardowe (%)
ogółem	157	10	100	52	16***	54	26
w tym:							
z liceów ogólnokształcących	143	10	100	56	42***	57	25
z techników	14	-	-	-	-	24	-

* Dane dotyczą tegorocznych absolwentów, którzy przystąpili do wszystkich egzaminów obowiązkowych.

** Parametry statystyczne są podane dla grup liczących 30 lub więcej zdających.

*** Istnieje wiele wartości modalnych. Podano wartość najmniejszą.

Poziom wykonania zadań

TABELA 10.

POZIOM WYKONANIA ZADAŃ

Rozumienie ze słuchu

Zadanie	Wymagania egzaminacyjne 2021		Poziom wykonania zadania (%)
	Wymaganie ogólne	Wymagania szczegółowe	
1.1.	II. Rozumienie wypowiedzi. Zdający rozumie wypowiedzi ustne [...] o różnorodnej formie i długości, w różnych warunkach odbioru [...].	2.5) Zdający określa kontekst wypowiedzi.	46%
1.2.		2.1) R Zdający oddziela fakty od opinii.	49%
1.3.		2.4) Zdający określa intencje nadawcy/autora tekstu.	76%
2.1.		2.3) Zdający znajduje w tekście określone informacje.	64%
2.2.			73%
2.3.			45%
2.4.			61%
3.1.		2.3) Zdający znajduje w tekście określone informacje.	43%
3.2.			34%
3.3.			25%
3.4.			42%
3.5.			2.1) Zdający określa główną myśl tekstu.

Rozumienie tekstów pisanych

Zadanie	Wymagania egzaminacyjne 2021		Poziom wykonania zadania (%)
	Wymaganie ogólne	Wymagania szczegółowe	
4.1.	II. Rozumienie wypowiedzi. <i>Zdający rozumie wypowiedzi [...] pisemne o różnorodnej formie i długości [...].</i>	3.3) Zdający znajduje w tekście określone informacje.	66%
4.2.			66%
4.3.			54%
4.4.			59%
5.1.		3.6) Zdający rozpoznaje związki pomiędzy poszczególnymi częściami tekstu.	62%
5.2.			71%
5.3.			75%
5.4.			63%
6.1.		3.3) Zdający znajduje w tekście określone informacje.	61%
6.2.		3.2) Zdający określa główną myśl poszczególnych części tekstu.	43%
6.3.		3.3) Zdający znajduje w tekście określone informacje.	57%
6.4.		3.3) Zdający znajduje w tekście określone informacje.	65%
6.5.		3.1) Zdający określa główną myśl tekstu.	41%

Znajomość środków językowych

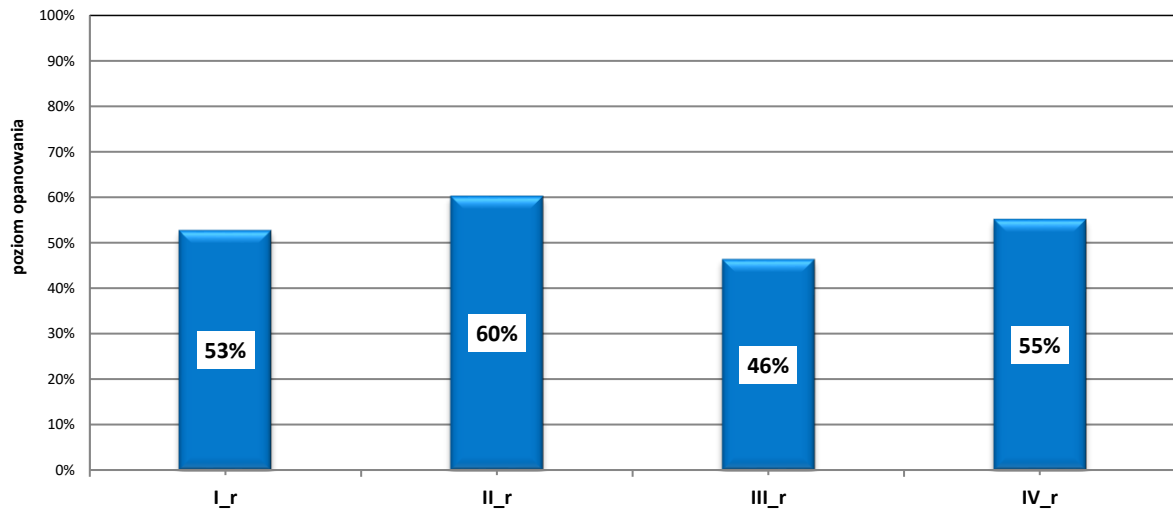
Zadanie	Wymagania egzaminacyjne 2021		Poziom wykonania zadania (%)
	Wymaganie ogólne	Wymagania szczegółowe	
7.1.	I. Znajomość środków językowych. Zdający posługuje się bogatym zasobem środków językowych (leksykalnych, gramatycznych, ortograficznych) [...].	1. Zdający posługuje się bogatym zasobem środków językowych (leksykalnych, gramatycznych, ortograficznych) [...].	64%
7.2.			54%
7.3.			64%
7.4.			68%
8.1.			38%
8.2.			61%
8.3.			55%
8.4.			31%
9.1.			34%
9.2.			31%
9.3.			24%
9.4.			34%

Wypowiedź pisemna

Zadanie	Wymagania egzaminacyjne 2021		Kryteria	Poziom wykonania zadania (%)
	Wymaganie ogólne	Wymagania szczegółowe		
10.	1. Zdający posługuje się bogatym zasobem środków językowych (leksykalnych, gramatycznych, ortograficznych) [...].	5.1) R Zdający stosuje formalny lub nieformalny styl wypowiedzi w zależności od sytuacji. 5.2) R Zdający przedstawia w logicznym porządku argumenty za i przeciw danej tezie lub rozwiązaniu. 5.4) Zdający relacjonuje wydarzenia z przeszłości. 5.5) Zdający wyraża i uzasadnia swoje opinie, poglądy i uczucia. 5.11) Zdający stosuje zasady konstruowania tekstów o różnym charakterze.	zgodność z poleceniem	66%
			spójność i logika wypowiedzi	57%
			zakres środków językowych	48%
			poprawność środków językowych	44%

WYKRES 4.

ŚREDNIE WYNIKI ZDAJĄCYCH W ZAKRESIE POSZCZEGÓLNYCH OBSZARÓW UMIEJĘTNOŚCI



Komentarz do wyników wraz z wnioskami i rekomendacjami znajduje się w sprawozdaniu krajowym *Sprawozdanie za rok 2021 r. Egzamin maturalny. Język niemiecki* zamieszczonym na stronie www.cke.gov.pl.