



Okręgowa Komisja Egzaminacyjna w Łomży
18-400 Łomża, Al. Legionów 9, tel. fax (86) 216-44-95
(86) 473-71-20, (86) 473-71-21, (86) 473-71-22
www.oke.lomza.pl e-mail: sekretariat@oke.lomza.pl

<i>Rodzaj dokumentu:</i>	Sprawozdanie za rok 2021
<i>Województwo:</i>	Warmińsko-mazurskie
<i>Egzamin:</i>	Egzamin maturalny
<i>Przedmiot:</i>	Geografia
<i>Poziom:</i>	Poziom rozszerzony
<i>Termin egzaminu:</i>	13 maja 2021 r.
<i>Data publikacji dokumentu:</i>	17 września 2021 r.

Łomża 2021

OKE w Łomży

Opracowanie

Maria Fromelc-Chmielewska

Dane statystyczne

Krzysztof Najda

Opracowano we współpracy z Centralną Komisją Egzaminacyjną w Warszawie.

Okręgowa Komisja Egzaminacyjna w Łomży
Al. Legionów 9, 18-400 Łomża, tel. fax (86) 216-44-95
(86) 473-71-20, (86) 473-71-21, (86) 473-71-22
e-mail: sekretariat@oke.lomza.pl
www.oke.lomza.pl

Spis treści

Geografia – poziom rozszerzony

1. OPIS ARKUSZA	5
2. DANE DOTYCZĄCE POPULACJI UCZNIÓW.....	5
3. PRZEBIEG EGZAMINU	6
4. PODSTAWOWE DANE STATYSTYCZNE	7

Geografia

1. Opis arkusza

W roku 2021 egzamin maturalny z geografii był przeprowadzony na podstawie wymagań egzaminacyjnych określonych w załączniku nr 2 do rozporządzenia Ministra Edukacji i Nauki z dnia 16 grudnia 2020 r.¹

Arkusz egzaminacyjny z geografii zawierał 30 zadań otwartych i zamkniętych. Niektóre zadania składały się z części sprawdzających różne umiejętności. Zadania sprawdzały wiadomości oraz umiejętności w sześciu obszarach: dostrzeganie prawidłowości dotyczących środowiska przyrodniczego, życia i gospodarki człowieka oraz wzajemnych powiązań i zależności w systemie człowiek – przyroda – gospodarka (16 zadań), analiza i wyjaśnianie problemów demograficznych społeczeństw (4 zadania), proponowanie rozwiązań problemów występujących w środowisku geograficznym, zgodnie z koncepcją zrównoważonego rozwoju i zasadami współpracy, w tym międzynarodowej (1 zadanie), pozyskiwanie, przetwarzanie oraz prezentowanie informacji na podstawie różnych źródeł informacji geograficznej, w tym również technologii informacyjno-komunikacyjnych oraz Geograficznych Systemów Informacyjnych (18 zadań), rozumienie relacji człowiek – przyroda – społeczeństwo w skali globalnej i regionalnej (2 zadania) oraz korzystanie z różnych źródeł informacji geograficznej (2 zadania).

Za rozwiązanie wszystkich zadań zdający mógł otrzymać 60 punktów.

2. Dane dotyczące populacji uczniów

TABELA 1. ZDAJĄCY ROZWIĄZUJĄCY ZADANIA W ARKUSZU STANDARDOWYM*

Liczba zdających		
Zdający rozwiązujący zadania w arkuszu standardowym	ogółem	2 057
	z liceów ogólnokształcących	1 260
	z techników	797
	ze szkół na wsi	54
	ze szkół w miastach do 20 tys. mieszkańców	640
	ze szkół w miastach od 20 tys. do 100 tys. mieszkańców	766
	ze szkół w miastach powyżej 100 tys. mieszkańców	597
	ze szkół publicznych	1 923
	ze szkół niepublicznych	134
	kobiety	1 154
	mężczyźni	903
	bez dysleksji rozwojowej	1 811
	z dysleksją rozwojową	246

* Dane w tabeli dotyczą wszystkich tegorocznych absolwentów.

¹ Załącznik nr 1 do Rozporządzenia Ministra Edukacji Narodowej z dnia 20 marca 2020 r. w sprawie szczególnych rozwiązań w okresie czasowego ograniczenia funkcjonowania jednostek systemu oświaty w związku z zapobieganiem, przeciwdziałaniem i zwalczaniem COVID-19 (Dz.U. poz.493, z późn. zm.).

TABELA 2. ZDAJĄCY ROZWIĄZUJĄCY ZADANIA W ARKUSZACH DOSTOSOWANYCH

Zdający rozwiązujący zadania w arkuszach dostosowanych	z autyzmem, w tym z zespołem Aspergera	5
	słabowidzący	2
	niewidomi	-
	słabosłyszący	3
	niestyszący	-
	z mózgowym porażeniem dziecięcym	-
	inne	1
ogółem	11	

3. Przebieg egzaminu

TABELA 3. INFORMACJE DOTYCZĄCE PRZEBIEGU EGZAMINU

Termin egzaminu		13 maja 2021 r.	
Czas trwania egzaminu dla arkusza standardowego		180 minut	
Liczba szkół		154	
Liczba zespołów egzaminatorów*		5	
Liczba egzaminatorów*		86	
Liczba obserwatorów ² (§ 8 ust. 1)		3	
Liczba unieważnień ³	w przypadku:		
	art. 44zzv pkt 1	stwierdzenia niesamodzielnego rozwiązywania zadań przez zdającego	-
	art. 44zzv pkt 2	wniesienia lub korzystania przez zdającego w sali egzaminacyjnej z urządzenia telekomunikacyjnego	-
	art. 44zzv pkt 3	zakłócenia przez zdającego prawidłowego przebiegu części egzaminu w sposób utrudniający pracę pozostałym zdającym	-
	art. 44zzw ust. 1	stwierdzenia podczas sprawdzania pracy niesamodzielnego rozwiązywania zadań przez zdającego	-
	art. 44zzy ust. 7	stwierdzenie naruszenia przepisów dotyczących przeprowadzenia egzaminu maturalnego	-
	art. 44zzy ust. 10	niemożność ustalenia wyniku (np. zaginięcie karty odpowiedzi)	-
Liczba wglądów ⁴ (art. 44zzz)		3	

* Dane dotyczą OKE w Łomży.

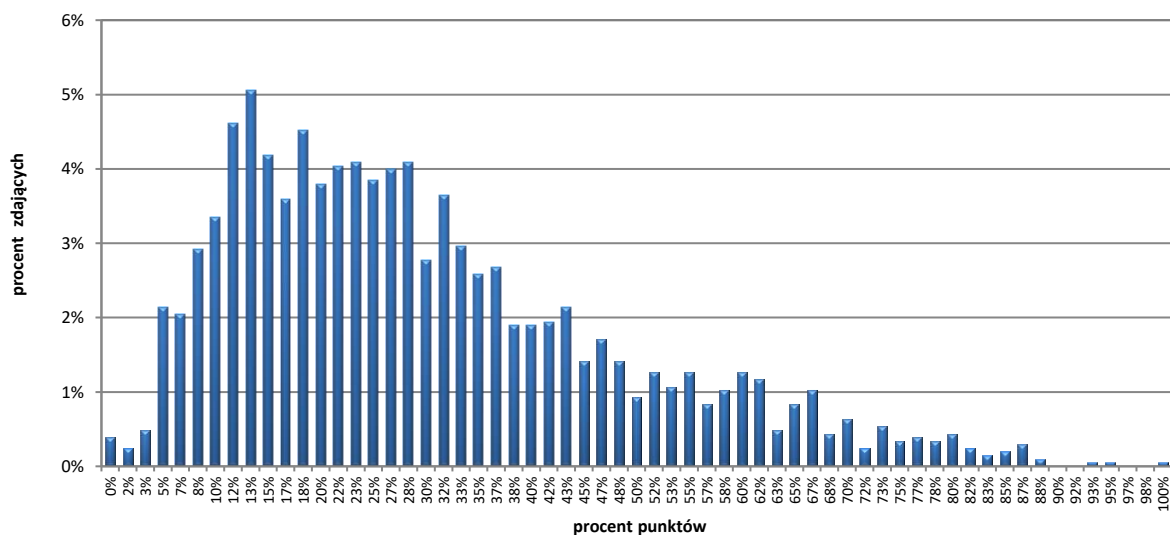
² Rozporządzenie Ministra Edukacji Narodowej z dnia 21 grudnia 2016 r. w sprawie szczegółowych warunków i sposobu przeprowadzania egzaminu gimnazjalnego i egzaminu maturalnego (Dz.U. z 2016 r., poz. 2223, ze zm.).

³ Ustawa z dnia 7 września 1991 r. o systemie oświaty (tekst jedn. Dz.U. z 2020 r., poz. 1327, ze zm.).

⁴ jw.

4. Podstawowe dane statystyczne

Wyniki zdających

WYKRES 1.
ROZKŁAD WYNIKÓW ZDAJĄCYCH

TABELA 4.
WYNIKI ZDAJĄCYCH – PARAMETRY STATYSTYCZNE*

Zdający	Liczba zdających	Minimum (%)	Maksimum (%)	Mediana (%)	Modalna (%)	Średnia (%)	Odchylenie standardowe (%)
ogółem	2 057	0	100	27	13	30	18
w tym:							
z liceów ogólnokształcących	1 260	0	100	32	18	35	19
z techników	797	0	85	20	13	22	13

* Dane dotyczą tegorocznych absolwentów, którzy przystąpili do wszystkich egzaminów obowiązkowych.

Poziom wykonania zadań

TABELA 5.

POZIOM WYKONANIA ZADAŃ

Wymagania egzaminacyjne 2021			
Nr zad.	Wymagania ogólne	Wymagania szczegółowe	Poziom wykonania zadania (%)
1.1.	I. Dostrzeganie prawidłowości dotyczących środowiska przyrodniczego [...].	1.4) Zdający formułuje zależności przyczynowo-skutkowe [...] między wybranymi elementami środowiska przyrodniczego [...]. 2.2) Zdający wskazuje konsekwencje ruchów Ziemi. III etap edukacyjny 2.3) Zdający [...] przedstawia [...] zmiany [...] w długości trwania dnia i nocy w różnych szerokościach geograficznych i porach roku.	37%
1.2.		1.4) Zdający formułuje zależności przyczynowo-skutkowe [...] między wybranymi elementami środowiska przyrodniczego [...]. 2.2) Zdający wskazuje konsekwencje ruchów Ziemi. III etap edukacyjny 2.3) Zdający [...] przedstawia [...] zmiany [...] w długości trwania dnia i nocy w różnych szerokościach geograficznych i porach roku.	42%
1.3.	IV. [...] Przetwarzanie oraz prezentowanie informacji na podstawie różnych źródeł informacji geograficznej [...].	1.4) Zdający formułuje zależności przyczynowo-skutkowe, funkcjonalne i czasowe między wybranymi elementami środowiska przyrodniczego [...]. 2.2) Zdający wskazuje konsekwencje ruchów Ziemi. 2.4) Zdający oblicza szerokość geograficzną dowolnego punktu na powierzchni Ziemi na podstawie wysokości górowania Słońca w dniach równonocy i przesilen. III etap edukacyjny 1.6) Zdający określa położenie geograficzne i matematyczno-geograficzne punktów [...] na mapie. 2.2) Zdający posługuje się ze zrozumieniem [pojęciem] czas słoneczny [...], podaje cechy ruchu obrotowego [...].	13%
2.1.	IV. Pozyskiwanie, przetwarzanie oraz prezentowanie informacji na podstawie różnych źródeł informacji geograficznej [...].	3.1) Zdający [...] opisuje przebieg procesów pogodowych (ruch mas powietrza, fronty atmosferyczne i zjawiska im towarzyszące).	55%
2.2.		1.4) Zdający formułuje zależności przyczynowo-skutkowe [...] między wybranymi elementami środowiska przyrodniczego [...]. 3.1) Zdający [...] opisuje przebieg procesów pogodowych (ruch mas powietrza, fronty atmosferyczne i zjawiska im towarzyszące). III etap edukacyjny 1.2) Zdający odczytuje z map informacje przedstawione za pomocą różnych metod kartograficznych.	14%

Wymagania egzaminacyjne 2021			
Nr zad.	Wymagania ogólne	Wymagania szczegółowe	Poziom wykonania zadania (%)
3.	I. Dostrzeganie prawidłowości dotyczących środowiska przyrodniczego [...].	1.4) Zdający formułuje zależności przyczynowo-skutkowe [...] między wybranymi elementami środowiska przyrodniczego [...]. 5.4) Zdający charakteryzuje główne procesy wewnętrzne prowadzące do urozmaicenia powierzchni Ziemi – wulkanizm [...] oraz formy powstałe w [jego] wyniku.	23%
4.	I. Dostrzeganie prawidłowości dotyczących środowiska przyrodniczego [...].	1.4) Zdający formułuje zależności przyczynowo-skutkowe [...] między wybranymi elementami środowiska przyrodniczego [...]. 6.2) Zdający wyjaśnia różnicowanie formacji roślinnych na Ziemi [...].	39%
5.	I. Dostrzeganie prawidłowości dotyczących środowiska przyrodniczego [...].	1.4) Zdający formułuje zależności przyczynowo-skutkowe [...] między wybranymi elementami środowiska przyrodniczego [...]. 4.1) Zdający opisuje występowanie i zasoby wód w oceanach i na lądach (jeziora, rzeki, lodowce, wody podziemne). 4.2) Zdający charakteryzuje sieć rzeczną [...] na poszczególnych kontynentach.	24%
6.1.	IV. Pozyskiwanie, przetwarzanie oraz prezentowanie informacji na podstawie różnych źródeł informacji geograficznej [...].	1.2) Zdający odczytuje i opisuje cechy środowiska przyrodniczego [...]. 1.3) Zdający interpretuje zjawiska geograficzne przedstawiane na wykresach [...].	24%
6.2.		1.2) Zdający odczytuje i opisuje cechy środowiska przyrodniczego [...].	34%
7.1.	IV. Pozyskiwanie, przetwarzanie oraz prezentowanie informacji na podstawie różnych źródeł informacji geograficznej [...].	1.2) Zdający odczytuje i opisuje cechy środowiska przyrodniczego [...]. III etap 1.4) Zdający [...] charakteryzuje odpowiadające sobie obiekty geograficzne na fotografiach [...] oraz mapach topograficznych.	53%
7.2.	III etap edukacyjny I. Korzystanie z różnych źródeł informacji geograficznej.	III etap edukacyjny 1.1) Zdający [...] posługuje się skalą mapy do obliczenia odległości w terenie.	55%
7.3.	IV. Pozyskiwanie, przetwarzanie oraz prezentowanie informacji na podstawie różnych źródeł informacji geograficznej [...].	1.2) Zdający odczytuje i opisuje cechy środowiska przyrodniczego [...] i społeczno-gospodarczego [...].	59%

Wymagania egzaminacyjne 2021			
Nr zad.	Wymagania ogólne	Wymagania szczegółowe	Poziom wykonania zadania (%)
8.1.	IV. Pozyskiwanie, przetwarzanie oraz prezentowanie informacji na podstawie różnych źródeł informacji geograficznej [...].	1.2) Zdający odczytuje i opisuje cechy środowiska przyrodniczego [...] na podstawie map: topograficznej [...] i tematycznej. 10.1) Zdający opisuje cechy ukształtowania powierzchni Polski i określa jej związek z budową geologiczną, wykazuje wpływ orogenez [...] na ukształtowanie powierzchni kraju.	34%
8.2.		1.2) Zdający odczytuje i opisuje cechy środowiska przyrodniczego [...] na podstawie map: topograficznej [...] i tematycznej. 5.1) Zdający opisuje [...] główne grupy i rodzaje skał [...].	21%
9.	III etap edukacyjny I. Korzystanie z różnych źródeł informacji geograficznej.	III etap edukacyjny 1.2) Zdający odczytuje z map informacje przedstawione za pomocą różnych metod kartograficznych.	13%
10.	I. Dostrzeganie prawidłowości dotyczących środowiska przyrodniczego [...].	10.3) Zdający charakteryzuje klimat Polski na podstawie danych liczbowych [...]. III etap edukacyjny 4.4) Zdający podaje główne cechy klimatu Polski [...].	34%
11.1.	I. Dostrzeganie prawidłowości dotyczących środowiska przyrodniczego [...].	1.4) Zdający formułuje zależności przyczynowo-skutkowe, funkcjonalne i czasowe między wybranymi elementami środowiska przyrodniczego [...]. 4.2) Zdający charakteryzuje [...] typy genetyczne jezior [...]. 10.1) Zdający [...] wykazuje wpływ [...] zlodowaceń na ukształtowanie powierzchni kraju. III etap edukacyjny 1.7) Zdający lokalizuje na mapach [...] jeziora [...]. 4.2) Zdający [...] wykazuje zależności pomiędzy współczesną rzeźbą Polski a wybranymi wydarzeniami geologicznymi.	16%
11.2.		1.4) Zdający formułuje zależności przyczynowo-skutkowe, funkcjonalne i czasowe między wybranymi elementami środowiska przyrodniczego [...]. 10.1) Zdający [...] wykazuje wpływ [...] zlodowaceń na ukształtowanie powierzchni kraju. III etap edukacyjny 4.2) Zdający [...] wykazuje zależności pomiędzy współczesną rzeźbą Polski a wybranymi wydarzeniami geologicznymi.	13%
11.3.		1.4) Zdający formułuje zależności przyczynowo-skutkowe, funkcjonalne i czasowe między wybranymi elementami środowiska przyrodniczego [...]. 4.2) Zdający charakteryzuje sieć rzeczną [...]. 10.1) Zdający [...] wykazuje wpływ [...] zlodowaceń na ukształtowanie powierzchni kraju.	32%

Wymagania egzaminacyjne 2021			
Nr zad.	Wymagania ogólne	Wymagania szczegółowe	Poziom wykonania zadania (%)
12.	I. Dostrzeganie prawidłowości dotyczących środowiska przyrodniczego [...].	1.4) Zdający formułuje zależności przyczynowo-skutkowe [...] między wybranymi elementami środowiska przyrodniczego [...]. 10.8) Zdający przedstawia dominanty środowiska krain geograficznych Polski [...]. III etap edukacyjny 6.2) Zdający podaje przyczyny zróżnicowania w rozmieszczeniu wybranych upraw [...] w Polsce. 7.3) Zdający opisuje [...] najważniejsze cechy gospodarki regionów geograficznych Polski [...].	27%
13.1.	IV. Pozyskiwanie, przetwarzanie oraz prezentowanie informacji na podstawie różnych źródeł informacji geograficznej [...].	1.4) Zdający formułuje zależności przyczynowo-skutkowe [...] między wybranymi elementami środowiska przyrodniczego [...]. 10.2) Zdający ocenia walory i określa cechy środowiska decydujące o krajobrazie wybranych krain geograficznych Polski.	26%
13.2.		10.2) Zdający ocenia walory i określa cechy środowiska decydujące o krajobrazie wybranych krain geograficznych Polski. 10.8) Zdający przedstawia dominanty środowiska krain geograficznych Polski [...].	20%
14.	IV. Pozyskiwanie, przetwarzanie oraz prezentowanie informacji na podstawie różnych źródeł informacji geograficznej [...].	1.4) Zdający formułuje zależności przyczynowo-skutkowe [...] między wybranymi elementami środowiska przyrodniczego i społeczno-gospodarczego [...]. 5.7) Zdający wykazuje wpływ [...] działalności człowieka na grawitacyjne ruchy masowe (obrywanie, spełzywanie, osuwanie).	63%
15.1.	I. Dostrzeganie prawidłowości dotyczących środowiska przyrodniczego [...].	1.4) Zdający formułuje zależności przyczynowo-skutkowe [...] między wybranymi elementami środowiska przyrodniczego [...]. 3.7) Zdający wyjaśnia na przykładach obserwowane [...] skutki globalnych zmian klimatu. 5.5) Zdający charakteryzuje [...] ruchy skorupy ziemskiej [...].	11%
15.2.	IV. Pozyskiwanie, przetwarzanie oraz prezentowanie informacji na podstawie różnych źródeł informacji geograficznej.	1.4) Zdający formułuje zależności przyczynowo-skutkowe [...] między wybranymi elementami środowiska przyrodniczego [...]. 3.7) Zdający wyjaśnia na przykładach obserwowane przyczyny i skutki globalnych zmian klimatu.	26%

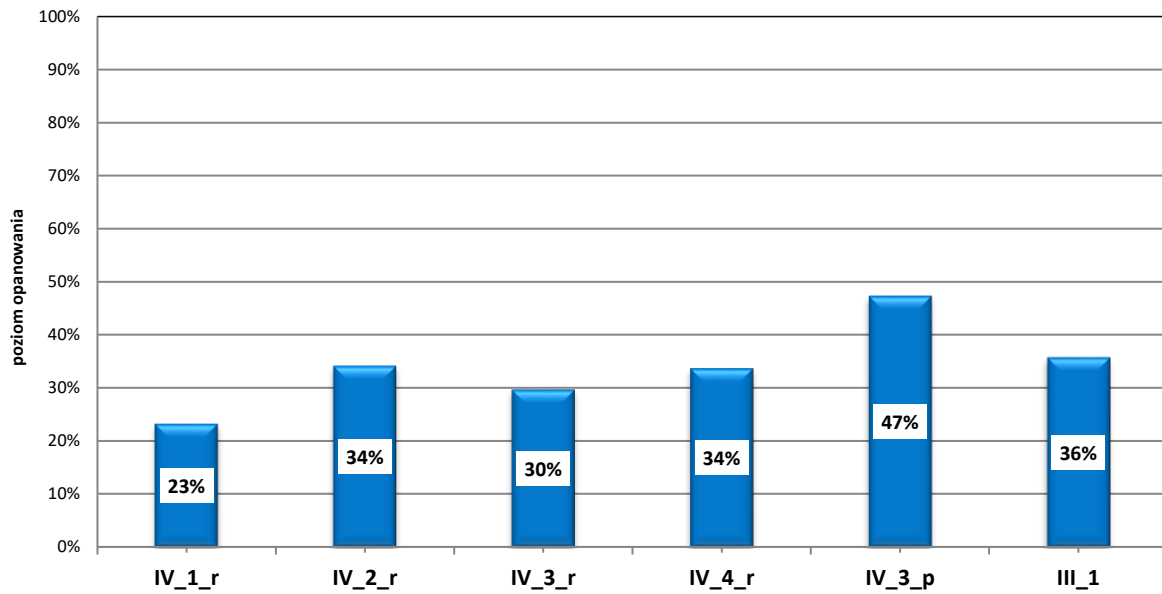
Wymagania egzaminacyjne 2021			
Nr zad.	Wymagania ogólne	Wymagania szczegółowe	Poziom wykonania zadania (%)
16.	III. Proponowanie rozwiązań problemów występujących w środowisku geograficznym, zgodnie z koncepcją zrównoważonego rozwoju [...].	1.2) Zdający odczytuje i opisuje cechy środowiska przyrodniczego (np. ukształtowanie i rzeźbę terenu [...]) i społeczno-gospodarczego (np. [...] szlaki transportowe) na podstawie map [...]. 1.4) Zdający formułuje zależności przyczynowo-skutkowe [...] między wybranymi elementami środowiska przyrodniczego i społeczno-gospodarczego [...].	30%
17.	I. Dostrzeganie prawidłowości dotyczących [...] życia i gospodarki człowieka [...].	7.2) Zdający odczytuje na mapach aktualny podział polityczny. 8.8) Zdający charakteryzuje różnicowanie religijne ludności świata.	18%
18.	I. Dostrzeganie prawidłowości dotyczących [...] życia i gospodarki człowieka [...].	1.4) Zdający formułuje zależności przyczynowo-skutkowe [...] między wybranymi elementami środowiska [...] społeczno-gospodarczego [...]. 8.5) Zdający przedstawia procesy urbanizacyjne na świecie. zakres podstawowy 1.4) Zdający wyjaśnia różnicowanie procesów urbanizacji na świecie [...].	11%
19.1.	II. Analiza i wyjaśnianie problemów demograficznych społeczeństw.	1.4) Zdający formułuje zależności przyczynowo-skutkowe [...] i czasowe między wybranymi elementami środowiska [...] społeczno-gospodarczego [...]. zakres podstawowy 1.2) Zdający charakteryzuje główne procesy demograficzne (fazy przejścia demograficznego) [...].	13%
19.2.		1.4) Zdający formułuje zależności przyczynowo-skutkowe [...] i czasowe między wybranymi elementami środowiska [...] społeczno-gospodarczego [...]. 8.2) Zdający opisuje etapy rozwoju demograficznego ludności na przykładach z wybranych państw świata.	47%
20.1.	IV. Pozyskiwanie, przetwarzanie oraz prezentowanie informacji na podstawie różnych źródeł informacji geograficznej.	1.2) Zdający odczytuje cechy środowiska [...] społeczno-gospodarczego [...] na podstawie map[ym] [...] tematycznej. 7.2) Zdający odczytuje na mapach aktualny podział polityczny.	40%
20.2.	II. Analiza i wyjaśnianie problemów demograficznych społeczeństw.	8.3) Zdający ocenia konsekwencje eksplozji demograficznej lub regresu demograficznego w wybranych państwach.	35%
21.	II. Analiza i wyjaśnianie problemów demograficznych społeczeństw.	11.1) Zdający charakteryzuje rozwój demograficzny Polski w wybranych okresach na podstawie danych statystycznych [...]. 1.4) Zdający interpretuje zjawiska geograficzne przedstawiane na wykresach [...].	48%

Wymagania egzaminacyjne 2021			
Nr zad.	Wymagania ogólne	Wymagania szczegółowe	Poziom wykonania zadania (%)
22.	IV. Pozyskiwanie, przetwarzanie oraz prezentowanie informacji na podstawie różnych źródeł informacji geograficznej [...].	9.1) Zdający wyjaśnia wpływ czynników przyrodniczych i społeczno-ekonomicznych na rozwój rolnictwa. zakres podstawowy 2.12) Zdający wyjaśnia [...] przyczyny procesów integracyjnych i ich skutki [...].	20%
23.	zakres podstawowy III. Rozumienie relacji człowiek – przyroda – społeczeństwo w skali [...] regionalnej.	zakres podstawowy 2.2) Zdający opisuje główne obszary [...] chowu zwierząt na świecie, wyjaśnia ich zróżnicowanie przestrzenne.	37%
24.	I. Dostrzeganie prawidłowości dotyczących środowiska przyrodniczego oraz wzajemnych powiązań i zależności w systemie człowiek – przyroda – gospodarka.	1.4) Zdający formułuje zależności przyczynowo-skutkowe, funkcjonalne i czasowe między wybranymi elementami środowiska przyrodniczego i społeczno-gospodarczego [...]. 9.3) Zdający uzasadnia konieczność racjonalnego gospodarowania zasobami leśnymi na świecie. zakres podstawowy 3.1) Zdający formułuje problemy wynikające z eksploatacji zasobów odnawialnych i nieodnawialnych; potrafi przewidzieć przyrodnicze i pozaprzyrodnicze przyczyny i skutki zakłóceń równowagi ekologicznej. 3.3) Zdający rozróżnia przyczyny zachodzących współcześnie globalnych zmian klimatu [...].	48%
25.	zakres podstawowy III. Rozumienie relacji człowiek – przyroda – społeczeństwo w skali [...] regionalnej.	zakres podstawowy 2.8) Zdający charakteryzuje wybrane obszary intensywnie zagospodarowywane turystycznie na świecie; [...] identyfikuje skutki rozwoju turystyki dla środowiska przyrodniczego. 2.10) Zdający podaje przykłady [...] wpływu [globalizacji] na rozwój regionalny i lokalny.	57%
26.	I. Dostrzeganie prawidłowości dotyczących środowiska przyrodniczego, życia i gospodarki człowieka oraz wzajemnych powiązań i zależności w systemie człowiek – przyroda – gospodarka.	1.4) Zdający formułuje zależności przyczynowo-skutkowe, funkcjonalne i czasowe między wybranymi elementami środowiska przyrodniczego i społeczno-gospodarczego [...]. 5.5) Zdający charakteryzuje główne procesy wewnętrzne prowadzące do urozmaicenia powierzchni Ziemi [...]. III etap edukacyjny 3.5) Zdający podaje główne cechy płytowej budowy litosfery.	10%
27.	I. Dostrzeganie prawidłowości dotyczących [...] życia i gospodarki człowieka [...].	9.5) Zdający wskazuje wpływ czynników lokalizacji przemysłu na rozmieszczenie i rozwój wybranych branż.	21%

Wymagania egzaminacyjne 2021			
Nr zad.	Wymagania ogólne	Wymagania szczegółowe	Poziom wykonania zadania (%)
28.	I. Dostrzeganie prawidłowości dotyczących środowiska przyrodniczego, życia i gospodarki człowieka oraz wzajemnych powiązań i zależności w systemie człowiek – przyroda – gospodarka.	10.8) Zdający przedstawia dominanty środowiska krain geograficznych Polski [...]. III etap edukacyjny 7.3) Zdający opisuje [...] najważniejsze cechy gospodarki regionów geograficznych Polski [...].	9%
29.	I. Dostrzeganie prawidłowości dotyczących środowiska przyrodniczego, życia i gospodarki człowieka oraz wzajemnych powiązań i zależności w systemie człowiek – przyroda – gospodarka.	1.4) Zdający formułuje zależności przyczynowo-skutkowe, funkcjonalne i czasowe między wybranymi elementami środowiska [...] społeczno-gospodarczego [...]. 12.4) Zdający porównuje wielkość i strukturę produkcji energii elektrycznej [...]. III etap edukacyjny 6.3) Zdający przedstawia, na podstawie różnych źródeł informacji, strukturę wykorzystania źródeł energii w Polsce [...].	24%
30.	IV. Pozyskiwanie, przetwarzanie oraz prezentowanie informacji na podstawie różnych źródeł informacji geograficznej.	12.5) Zdający przedstawia zmiany w gospodarce Polski spowodowane jej [...] modernizacją [...].	52%

WYKRES 2.

POZIOM WYKONANIA ZADAŃ W OBSZARZE WYMAGAŃ OGÓLNYCH



Komentarz do wyników wraz z wnioskami i rekomendacjami znajduje się w sprawozdaniu krajowym *Sprawozdanie za rok 2021 r. Egzamin maturalny. Geografia* zamieszczonym na stronie www.cke.gov.pl.