



Okręgowa Komisja Egzaminacyjna w Łomży
18-400 Łomża, Al. Legionów 9, tel. fax (86) 216-44-95
(86) 473-71-20, (86) 473-71-21, (86) 473-71-22
www.oke.lomza.pl e-mail: sekretariat@oke.lomza.pl

<i>Rodzaj dokumentu:</i>	Sprawozdanie za rok 2020
<i>Województwo:</i>	Podlaskie
<i>Egzamin:</i>	Egzamin maturalny
<i>Przedmiot:</i>	Język niemiecki
<i>Poziom:</i>	Poziom podstawowy Poziom rozszerzony
<i>Termin egzaminu:</i>	Termin główny – czerwiec 2020 r.
<i>Data publikacji dokumentu:</i>	30 października 2020 r.

Łomża 2020

OKE w Łomży

Opracowanie

Maria Fromelc-Chmielewska

Dane statystyczne

Krzysztof Najda

Opracowano we współpracy z Centralną Komisją Egzaminacyjną w Warszawie.

Okręgowa Komisja Egzaminacyjna w Łomży
Al. Legionów 9, 18-400 Łomża, tel. fax (86) 216-44-95
(86) 473-71-20, (86) 473-71-21, (86) 473-71-22
e-mail: sekretariat@oke.lomza.pl
www.oke.lomza.pl

Spis treści

Język niemiecki

POZIOM PODSTAWOWY	5
1. OPIS ARKUSZA.....	5
2. DANE DOTYCZĄCE POPULACJI UCZNIÓW.....	5
3. PRZEBIEG EGZAMINU	6
4. PODSTAWOWE DANE STATYSTYCZNE.....	7
POZIOM ROZSZERZONY	10
1. OPIS ARKUSZA.....	10
2. DANE DOTYCZĄCE POPULACJI ZDAJĄCYCH.....	10
3. PRZEBIEG EGZAMINU	11
4. PODSTAWOWE DANE STATYSTYCZNE.....	12

Język niemiecki

Poziom podstawowy

1. Opis arkusza

Arkusz egzaminacyjny z języka niemieckiego na poziomie podstawowym składał się z 40 zadań zamkniętych różnego rodzaju (wyboru wielokrotnego, prawda/fałsz, zadań na dobieranie) oraz jednego zadania otwartego rozszerzonej odpowiedzi. Zadania sprawdzały wiadomości oraz umiejętności w czterech obszarach: rozumienia ze słuchu (15 zadań zamkniętych), rozumienia tekstów pisanych (15 zadań zamkniętych), znajomości środków językowych (10 zadań zamkniętych) i tworzenia wypowiedzi pisemnej (1 zadanie otwarte). Zadania sprawdzające rozumienie ze słuchu były oparte na nagranych tekstach, odtworzonych podczas egzaminu z płyty CD, natomiast zadania sprawdzające rozumienie tekstów pisanych oraz jedno zadanie sprawdzające znajomość środków językowych były oparte na tekstach autentycznych lub adaptowanych zamieszczonych w arkuszu egzaminacyjnym. Za rozwiązanie wszystkich zadań zdający mógł otrzymać 50 punktów (1 punkt za każde zadanie zamknięte oraz 10 punktów za wypowiedź pisemną).

2. Dane dotyczące populacji uczniów

TABELA 1. ZDAJĄCY ROZWIĄZUJĄCY ZADANIA W ARKUSZU STANDARDOWYM*

Liczba zdających		
Zdający rozwiązujący zadania w arkuszu standardowym	ogółem	161
	z liceów ogólnokształcących	111
	z techników	50
	ze szkół na wsi	11
	ze szkół w miastach do 20 tys. mieszkańców	17
	ze szkół w miastach od 20 tys. do 100 tys. mieszkańców	66
	ze szkół w miastach powyżej 100 tys. mieszkańców	67
	ze szkół publicznych	150
	ze szkół niepublicznych	11
	kobiety	100
	mężczyźni	61
	bez dysleksji rozwojowej	141
	z dysleksją rozwojową	20

* Dane w tabeli dotyczą wszystkich tegorocznych absolwentów.

Z egzaminu zwolniono 4 osoby – laureatów Ogólnopolskiej Olimpiady Języka Niemieckiego.

TABELA 2. ZDAJĄCY ROZWIĄZUJĄCY ZADANIA W ARKUSZACH DOSTOSOWANYCH

Zdający rozwiązujący zadania w arkuszach dostosowanych	z autyzmem, w tym z zespołem Aspergera	-
	słabowidzący	-
	niewidomi	-
	słabosłyszący	-
	niesłyszący	-
	ogółem	-

3. Przebieg egzaminu

TABELA 3.

INFORMACJE DOTYCZĄCE PRZEBIEGU EGZAMINU

Termin egzaminu		18 czerwca 2020 r.	
Czas trwania egzaminu dla arkusza standardowego		120 minut	
Liczba szkół		57	
Liczba zespołów egzaminatorów*		2	
Liczba egzaminatorów*		22	
Liczba obserwatorów ¹ (§ 8 ust. 1)		-	
Liczba unieważnień ²	w przypadku:		
	art. 44zzv pkt 1	stwierdzenia niesamodzielnego rozwiązywania zadań przez zdającego	-
	art. 44zzv pkt 2	wniesienia lub korzystania przez zdającego w sali egzaminacyjnej z urządzenia telekomunikacyjnego	-
	art. 44zzv pkt 3	zakłócenia przez zdającego prawidłowego przebiegu części egzaminu w sposób utrudniający pracę pozostałym zdającym	-
	art. 44zzw ust. 1	stwierdzenia podczas sprawdzania pracy niesamodzielnego rozwiązywania zadań przez zdającego	-
	art. 44zzy ust. 7	stwierdzenie naruszenia przepisów dotyczących przeprowadzenia egzaminu maturalnego	-
	art. 44zzy ust. 10	niemożność ustalenia wyniku (np. zaginięcie karty odpowiedzi)	-
Liczba wglądów ³ (art. 44zzz)		4	

* Dane dotyczą obu poziomów egzaminu (podstawowego i rozszerzonego) łącznie dla OKE w Łomży.

¹ Rozporządzenie Ministra Edukacji Narodowej z dnia 21 grudnia 2016 r. w sprawie szczegółowych warunków i sposobu przeprowadzania egzaminu gimnazjalnego i egzaminu maturalnego (Dz.U. z 2016 r., poz. 2223 ze zm.).

² Ustawa z dnia 7 września 1991 r. o systemie oświaty (tekst jedn. Dz.U. z 2020 r., poz. 1327).

³ jw.

4. Podstawowe dane statystyczne

Wyniki zdających

WYKRES 1.

ROZKŁAD WYNIKÓW ZDAJĄCYCH

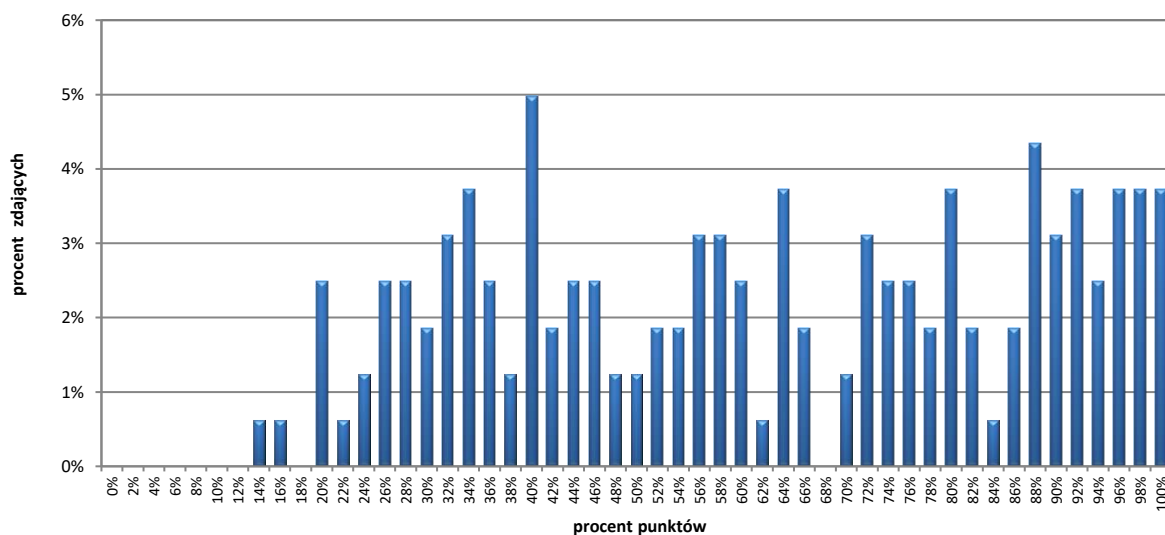


TABELA 4.

WYNIKI ZDAJĄCYCH – PARAMETRY STATYSTYCZNE

Zdający	Liczba zdających	Minimum (%)	Maksimum (%)	Mediana (%)	Modalna (%)	Średnia (%)	Odchylenie standardowe (%)	Odsetek sukcesów*
ogółem	161	14	100	62	40	62	25	90%
w tym:								
z liceów ogólnokształcących	111	20	100	78	88	72	21	97%
z techników	50	14	76	35	32	39	16	73%

* Dane dotyczą tegorocznych absolwentów, którzy przystąpili do wszystkich egzaminów obowiązkowych.

Poziom wykonania zadań

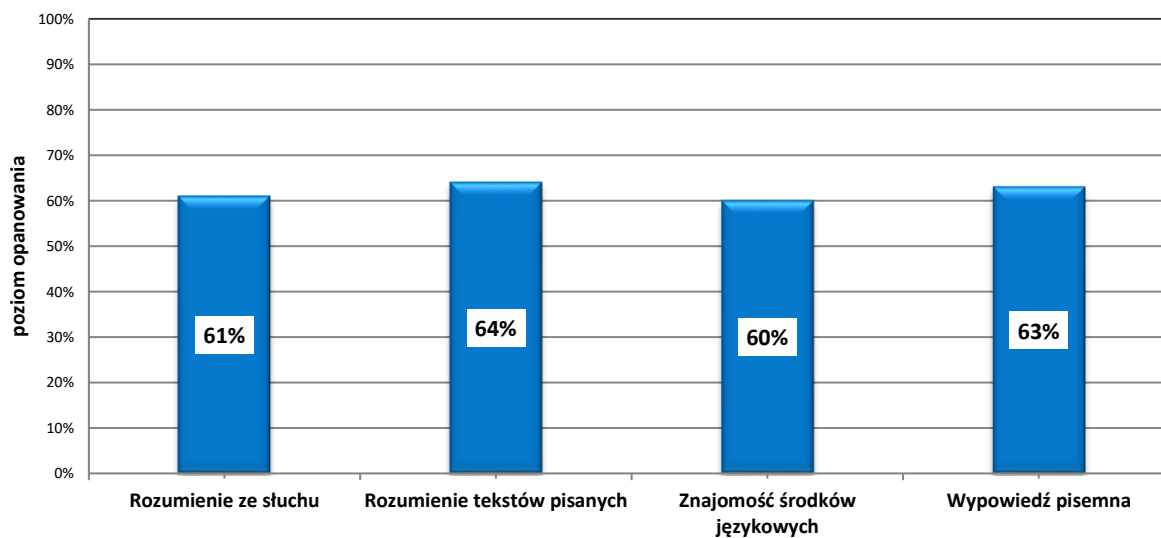
TABELA 5.

POZIOM WYKONANIA ZADAŃ

Wymagania ogólne	Numer zadania	Wymagania szczegółowe / Kryteria	Poziom wykonania zadania (%)
II. Rozumienie wypowiedzi (ustnych) tj. Rozumienie ze słuchu	1.1.	2.3) Zdający znajduje w tekście określone informacje.	72%
	1.2.		69%
	1.3.		51%
	1.4.		65%
	1.5.		76%
	2.1.	2.4) Zdający określa intencje nadawcy/autora tekstu.	59%
	2.2.	2.1) Zdający określa główną myśl tekstu.	75%
	2.3.	2.5) Zdający określa kontekst wypowiedzi.	66%
	2.4.	2.1) Zdający określa główną myśl tekstu.	77%
	3.1.	2.5) Zdający określa kontekst wypowiedzi.	41%
	3.2.	2.4) Zdający określa intencje nadawcy/autora tekstu.	52%
	3.3.	2.3) Zdający znajduje w tekście określone informacje.	59%
	3.4.		40%
	3.5.		59%
	3.6.		61%
II. Rozumienie wypowiedzi (pisemnych) tj. Rozumienie tekstów pisanych	4.1.	3.2) Zdający określa główną myśl poszczególnych części tekstu.	85%
	4.2.		83%
	4.3.		75%
	4.4.		61%
	5.1.	3.5) Zdający określa kontekst wypowiedzi.	69%
	5.2.	3.3) Zdający znajduje w tekście określone informacje.	69%
	5.3.	3.1) Zdający określa główną myśl tekstu.	50%
	6.1.	3.3) Zdający znajduje w tekście określone informacje.	55%
	6.2.		52%
	6.3.		69%
	6.4.		70%
	6.5.	3.1) Zdający określa główną myśl tekstu.	67%
	7.1.	3.6) Zdający rozpoznaje związki pomiędzy poszczególnymi częściami tekstu.	66%
	7.2.		43%
	7.3.		42%
I. Znajomość środków językowych	8.1.	1. Zdający posługuje się w miarę rozwiniętym zasobem środków językowych (leksykalnych, gramatycznych, ortograficznych) [...].	83%
	8.2.		65%
	8.3.		35%
	8.4.		50%
	8.5.		59%
	9.1.	1. Zdający posługuje się w miarę rozwiniętym zasobem środków językowych (leksykalnych, gramatycznych, ortograficznych) [...].	57%
	9.2.		55%
	9.3.		72%
	9.4.		61%
	9.5.		67%

Wymagania ogólne	Numer zadania	Wymagania szczegółowe / Kryteria	Poziom wykonania zadania (%)	
I. Znajomość środków językowych III. Tworzenie wypowiedzi IV. Reagowanie na wypowiedzi tj. Wypowiedź pisemna	10.	5.2) Zdający opisuje ludzi, przedmioty, miejsca, zjawiska i czynności. 5.3) Zdający przedstawia fakty z przeszłości i teraźniejszości. 5.6) Zdający przedstawia opinie innych osób. 5.7) Zdający przedstawia zalety [...] różnych rozwiązań i poglądów.	treść	67%
		7.2) Zdający [...] przekazuje informacje i wyjaśnienia. 7.4) Zdający proponuje [...]. 7.6) Zdający wyraża swoje [...] preferencje i życzenia. 7.7) Zdający wyraża emocje (np. radość, niezadowolenie, zdziwienie). 7.8) Zdający [...] udziela rady.	spójność i logika wypowiedzi	70%
		1. Zdający posługuje się w miarę rozwiniętym zasobem środków językowych (leksykalnych, gramatycznych, ortograficznych) [...].	zakres środków językowych	62%
			poprawność środków językowych	48%

WYKRES 2. ŚREDNIE WYNIKI ZDAJĄCYCH W ZAKRESIE POSZCZEGÓLNYCH OBSZARÓW UMIEJĘTNOŚCI



Poziom rozszerzony

1. Opis arkusza

Arkusz egzaminacyjny z języka niemieckiego na poziomie rozszerzonym składał się z 29 zadań zamkniętych różnego rodzaju (wyboru wielokrotnego, zadań na dobieranie) oraz 9 zadań otwartych, w tym 8 krótkiej i 1 rozszerzonej odpowiedzi. Zadania sprawdzały wiadomości oraz umiejętności w czterech obszarach: rozumienia ze słuchu (12 zadań zamkniętych), rozumienia tekstów pisanych (13 zadań zamkniętych), znajomości środków językowych (4 zadania zamknięte i 8 zadań otwartych krótkiej odpowiedzi) oraz tworzenia wypowiedzi pisemnej (1 zadanie otwarte rozszerzonej odpowiedzi). Zadania sprawdzające rozumienie ze słuchu były oparte na nagranych tekstach, odtworzonych podczas egzaminu z płyty CD, natomiast zadania sprawdzające rozumienie tekstów pisanych oraz dwa zadania sprawdzające znajomość środków językowych były oparte na tekstach autentycznych lub w minimalnym stopniu adaptowanych zamieszczonych w arkuszu egzaminacyjnym. Za rozwiązanie wszystkich zadań zdający mógł otrzymać 50 punktów (1 punkt za każde zadanie zamknięte lub otwarte w obszarach rozumienia ze słuchu, rozumienia tekstów pisanych i znajomości środków językowych oraz 13 punktów za wypowiedź pisemną).

2. Dane dotyczące populacji zdających

TABELA 6. ZDAJĄCY ROZWIĄZUJĄCY ZADANIA W ARKUSZU STANDARDOWYM*

Liczba zdających		
Zdający rozwiązujący zadania w arkuszu standardowym	ogółem	78
	z liceów ogólnokształcących	73
	z techników	5
	ze szkół na wsi	-
	ze szkół w miastach do 20 tys. mieszkańców	9
	ze szkół w miastach od 20 tys. do 100 tys. mieszkańców	27
	ze szkół w miastach powyżej 100 tys. mieszkańców	42
	ze szkół publicznych	69
	ze szkół niepublicznych	9
	kobiety	53
	mężczyźni	25

* Dane w tabeli dotyczą wszystkich tegorocznych absolwentów.

Z egzaminu zwolniono 3 osoby – laureatów Ogólnopolskiej Olimpiady Języka Niemieckiego.

TABELA 7. ZDAJĄCY ROZWIĄZUJĄCY ZADANIA W ARKUSZACH DOSTOSOWANYCH

Zdający rozwiązujący zadania w arkuszach dostosowanych	z autyzmem, w tym z zespołem Aspergera	-
	słabowidzący	-
	niewidomi	-
	słabosłyszący	-
	niesłyszący	-
	ogółem	-

3. Przebieg egzaminu

TABELA 8.

INFORMACJE DOTYCZĄCE PRZEBIEGU EGZAMINU

Termin egzaminu			18 czerwca 2020 r.
Czas trwania egzaminu dla arkusza standardowego			150 minut
Liczba szkół			33
Liczba zespołów egzaminatorów*			2
Liczba egzaminatorów*			22
Liczba obserwatorów ⁴ (§ 8 ust. 1)			-
Liczba unieważnień ⁵	w przypadku:		
	art. 44zzv pkt 1	stwierdzenia niesamodzielnego rozwiązywania zadań przez zdającego	-
	art. 44zzv pkt 2	wniesienia lub korzystania przez zdającego w sali egzaminacyjnej z urządzenia telekomunikacyjnego	-
	art. 44zzv pkt 3	zakłócenia przez zdającego prawidłowego przebiegu części egzaminu w sposób utrudniający pracę pozostałym zdającym	-
	art. 44zzw ust. 1	stwierdzenia podczas sprawdzania pracy niesamodzielnego rozwiązywania zadań przez zdającego	-
	art. 44zzy ust. 7	stwierdzenie naruszenia przepisów dotyczących przeprowadzenia egzaminu maturalnego	-
	art. 44zzy ust. 10	niemożność ustalenia wyniku (np. zaginięcie karty odpowiedzi)	-
Liczba wglądów ⁶ (art. 44zzz)			-

* Dane dotyczą obu poziomów egzaminu (podstawowego i rozszerzonego) łącznie dla OKE w Łomży.

⁴ Rozporządzenie Ministra Edukacji Narodowej z dnia 21 grudnia 2016 r. w sprawie szczegółowych warunków i sposobu przeprowadzania egzaminu gimnazjalnego i egzaminu maturalnego (Dz.U. z 2016 r., poz. 2223 ze zm.).

⁵ Ustawa z dnia 7 września 1991 r. o systemie oświaty (tekst jedn. Dz.U. z 2020 r., poz. 1327).

⁶ jw.

4. Podstawowe dane statystyczne

Wyniki zdających

WYKRES 3.

ROZKŁAD WYNIKÓW ZDAJĄCYCH

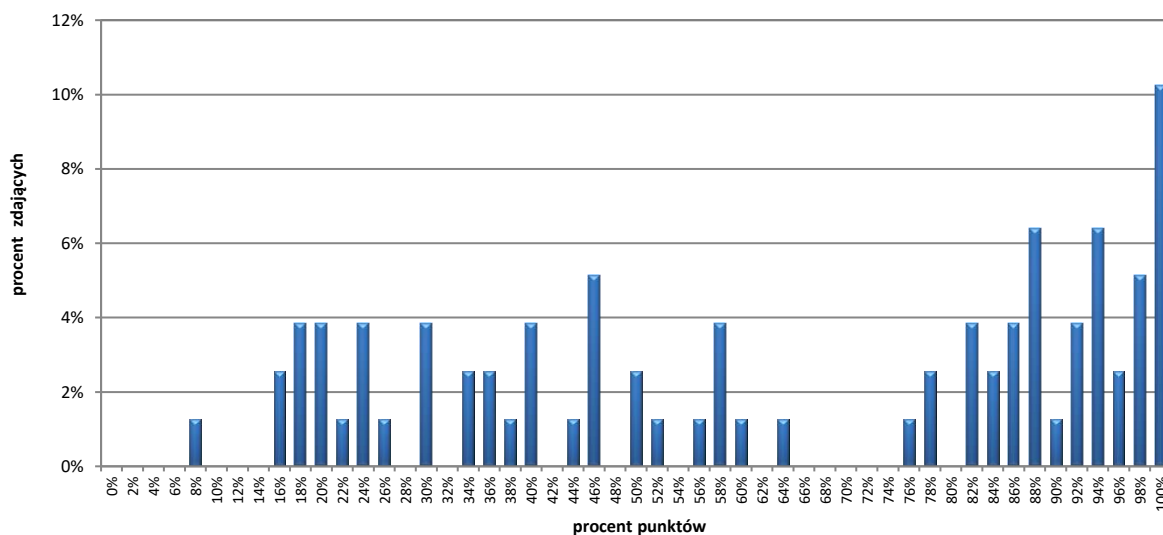


TABELA 9.

WYNIKI ZDAJĄCYCH – PARAMETRY STATYSTYCZNE*

Zdający	Liczba zdających	Minimum (%)	Maksimum (%)	Mediana (%)	Modalna (%)	Średnia (%)	Odchylenie standardowe (%)
ogółem	78	8	100	70	100	64	30
w tym:							
z liceów ogólnokształcących	73	8	100	78	100	65	30
z techników	5	-	-	-	-	37	-

* Dane dotyczą tegorocznych absolwentów, którzy przystąpili do wszystkich egzaminów obowiązkowych. Parametry statystyczne są podane dla grup liczących 30 lub więcej zdających.

Poziom wykonania zadań

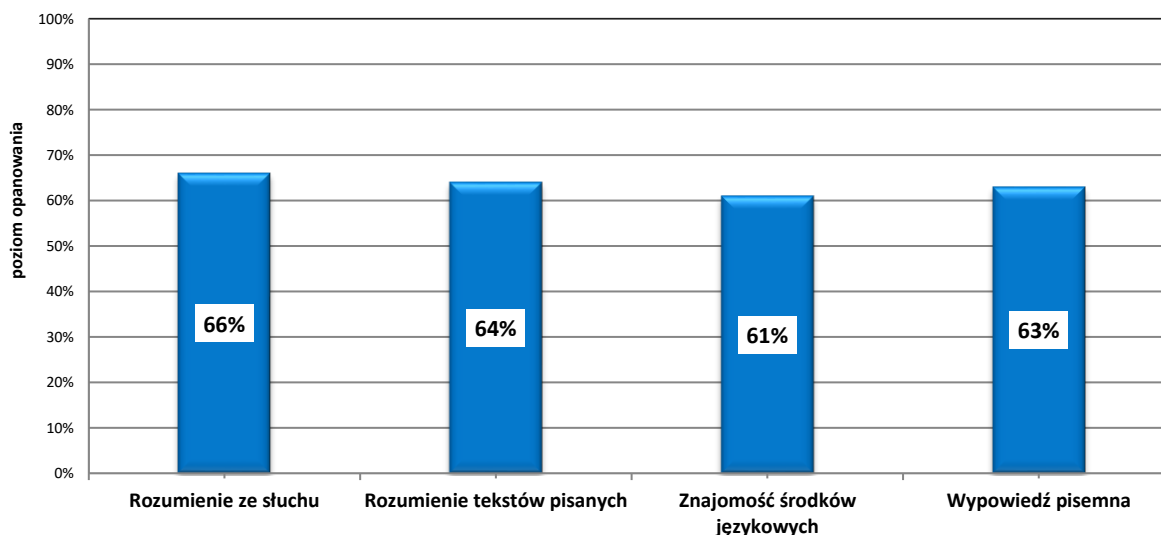
TABELA 10.

POZIOM WYKONANIA ZADAŃ

Wymagania ogólne	Numer zadania	Wymagania szczegółowe / Kryteria	Poziom wykonania zadania (%)
II. Rozumienie wypowiedzi (ustnych) tj. Rozumienie ze słuchu	1.1.	2.4) Zdający określa intencje nadawcy/autora tekstu.	71%
	1.2.	2.1) Zdający określa główną myśl tekstu.	58%
	1.3.	2.1 R) Zdający oddziela fakty od opinii.	87%
	2.1.	2.3) Zdający znajduje w tekście określone informacje.	60%
	2.2.		79%
	2.3.		58%
	2.4.		65%
	3.1.	2.3) Zdający znajduje w tekście określone informacje.	73%
	3.2.		63%
	3.3.		59%
	3.4.		54%
3.5.	2.4) Zdający określa intencje nadawcy/autora tekstu.	63%	
II. Rozumienie wypowiedzi (pisemnych) tj. Rozumienie tekstów pisanych	4.1.	3.3) Zdający znajduje w tekście określone informacje.	78%
	4.2.		64%
	4.3.		76%
	4.4.		59%
	5.1.	3.6) Zdający rozpoznaje związki pomiędzy poszczególnymi częściami tekstu.	72%
	5.2.		69%
	5.3.		58%
	5.4.		64%
	6.1.	3.3) Zdający znajduje w tekście określone informacje.	53%
	6.2.	3.3) Zdający znajduje w tekście określone informacje.	53%
	6.3.	3.2) Zdający określa główną myśl poszczególnych części tekstu.	63%
	6.4.	3.3) Zdający znajduje w tekście określone informacje.	59%
	6.5.	3.1) Zdający określa główną myśl tekstu.	71%
I. Znajomość środków językowych	7.1.	1. Zdający posługuje się bogatym zasobem środków językowych (leksykalnych, gramatycznych, ortograficznych) [...].	83%
	7.2.		64%
	7.3.		77%
	7.4.		83%
	8.1.	1. Zdający posługuje się bogatym zasobem środków językowych (leksykalnych, gramatycznych, ortograficznych) [...].	74%
	8.2.		56%
	8.3.		59%
	8.4.		63%
	9.1.	1. Zdający posługuje się bogatym zasobem środków językowych (leksykalnych, gramatycznych, ortograficznych) [...].	47%
	9.2.		49%
	9.3.		35%
	9.4.		45%

Wymagania ogólne	Numer zadania	Wymagania szczegółowe / Kryteria	Poziom wykonania zadania (%)
I. Znajomość środków językowych III. Tworzenie wypowiedzi tj. Wypowiedź pisemna	10.	5.1) Zdający opisuje ludzi, [...] czynności. 5.2 R) Zdający przedstawia w logicznym porządku argumenty za i przeciw danej tezie lub rozwiązaniu. 5.3) Zdający przedstawia fakty z przeszłości [...]. 5.5) Zdający wyraża i uzasadnia swoje opinie, poglądy i uczucia. 5.12) Zdający stosuje zasady konstruowania tekstów o różnym charakterze. 5.13) Zdający stosuje formalny lub nieformalny styl wypowiedzi w zależności od sytuacji.	zgodność z poleceniem 70%
		spójność i logika wypowiedzi 65%	
		zakres środków językowych 58%	
		poprawność środków językowych 54%	

WYKRES 4. ŚREDNIE WYNIKI ZDAJĄCYCH W ZAKRESIE POSZCZEGÓLNYCH OBSZARÓW UMIEJĘTNOŚCI.



Komentarz do wyników wraz z wnioskami i rekomendacjami znajduje się w sprawozdaniu krajowym *Sprawozdanie za rok 2020 r. Egzamin maturalny. Język niemiecki* zamieszczonym na stronie www.cke.gov.pl.