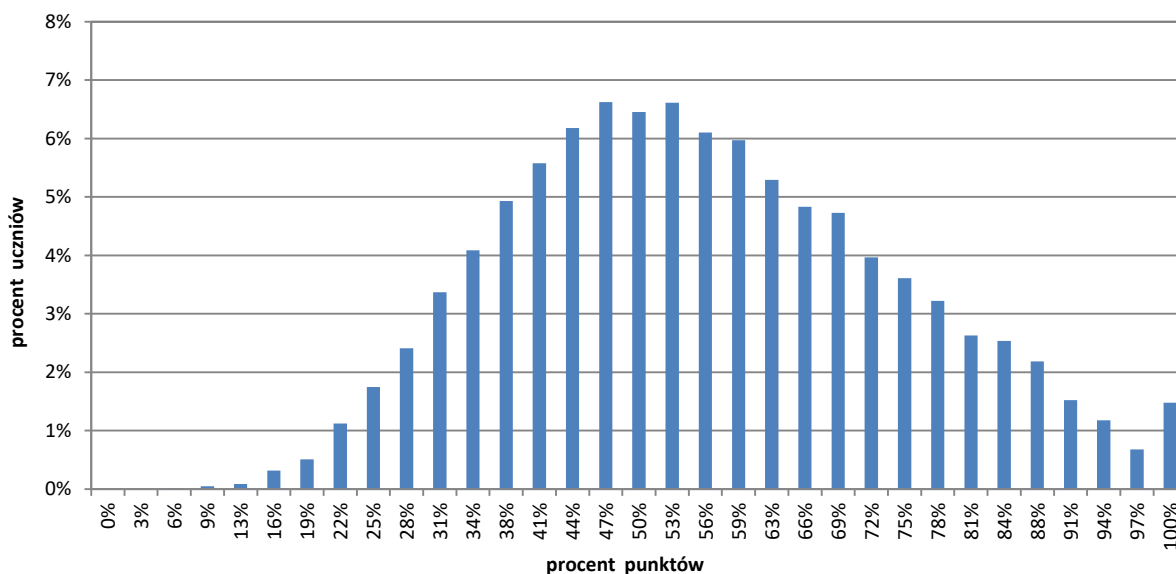


## Rozkłady wyników i parametry statystyczne rozkładu wyników egzaminu gimnazjalnego przeprowadzonego w kwietniu 2018 r.

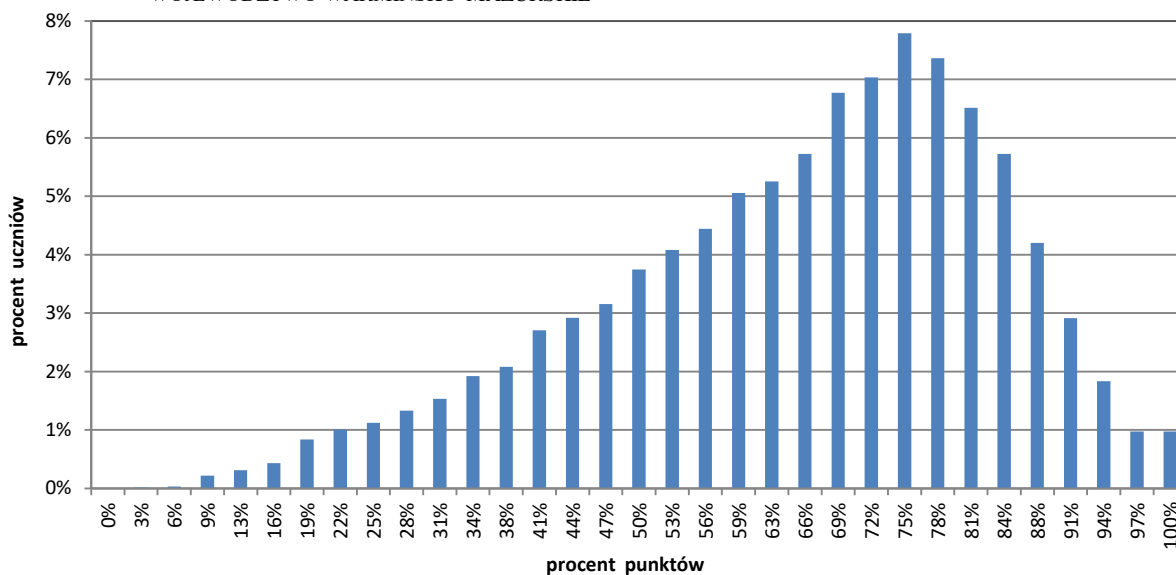
### Województwo warmińsko-mazurskie

Na WYKRESACH A–J zostały przedstawione rozkłady wyników uczniów bez dysfunkcji oraz uczniów ze specyficznymi trudnościami w uczeniu się.

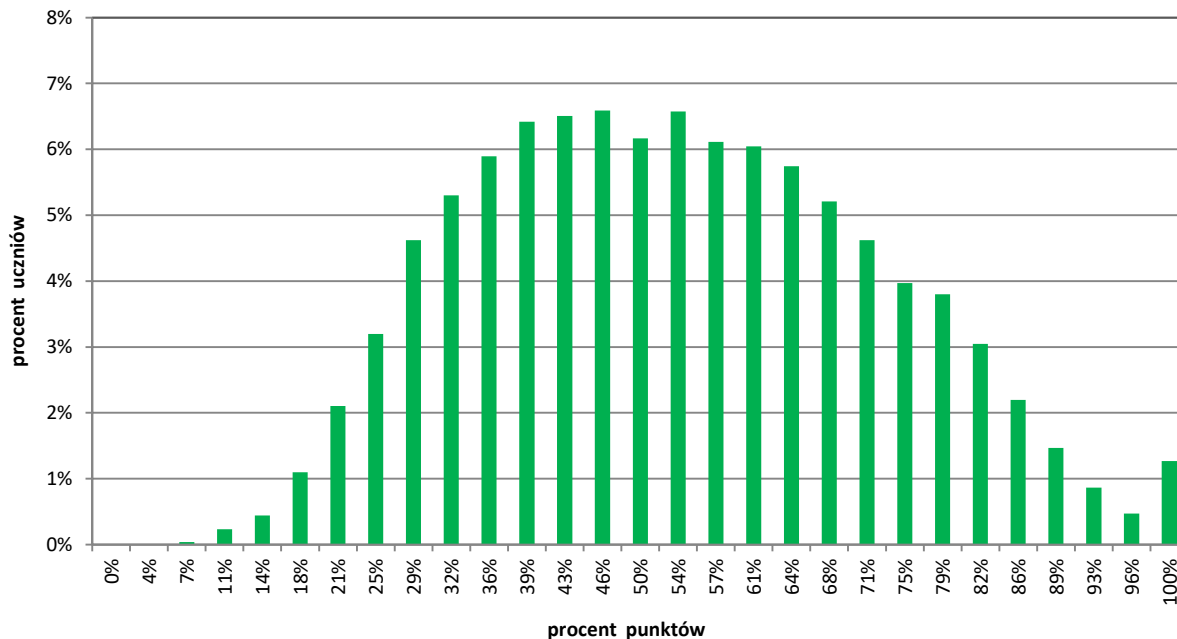
WYKRES A. ROZKŁAD WYNIKÓW UCZNIÓW – CZĘŚĆ HUMANISTYCZNA Z ZAKRESU **HISTORII I WIEDZY O SPOŁECZEŃSTWIE** – WOJEWÓDZTWO WARMIŃSKO-MAZURSKIE



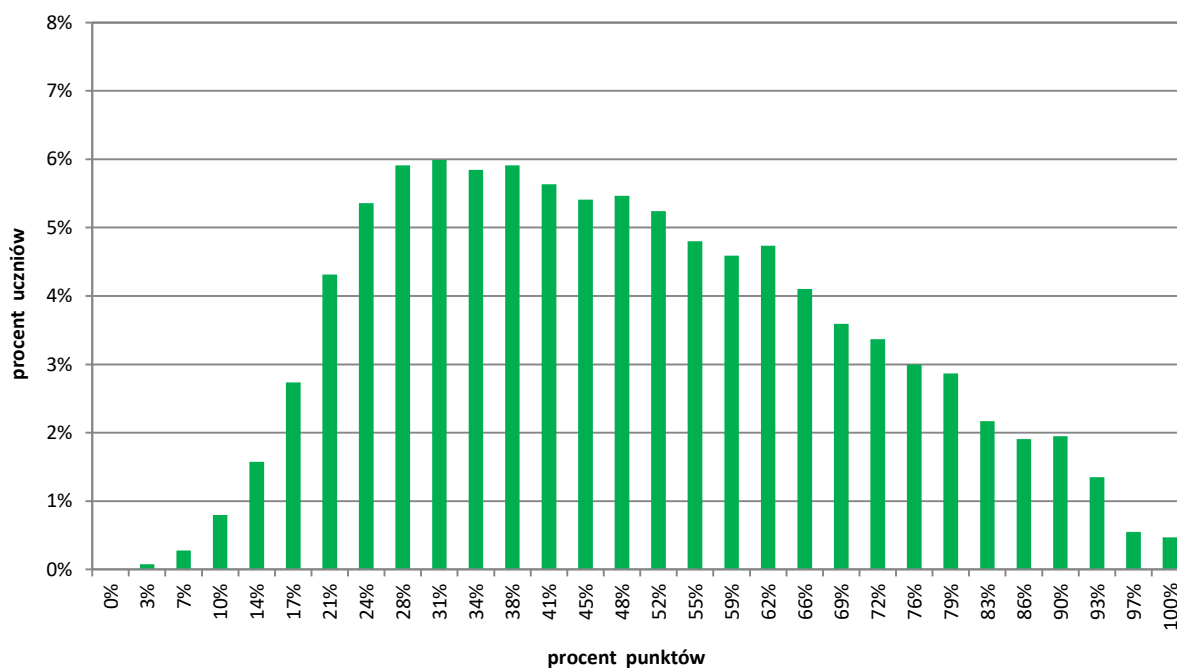
WYKRES B. ROZKŁAD WYNIKÓW UCZNIÓW – CZĘŚĆ HUMANISTYCZNA Z ZAKRESU **JĘZYKA POLSKIEGO** – WOJEWÓDZTWO WARMIŃSKO-MAZURSKIE



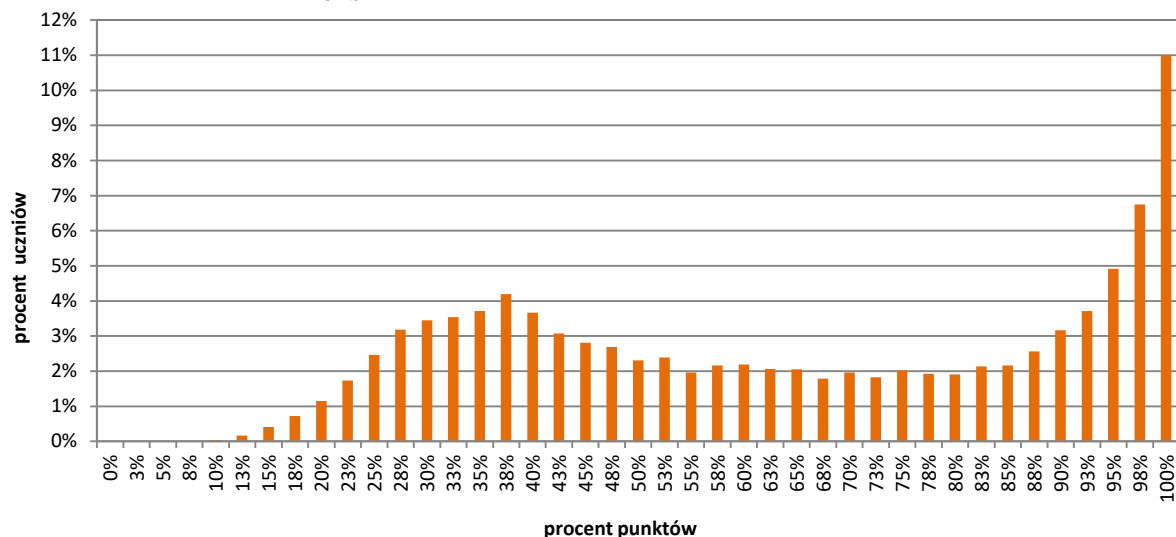
WYKRES C. ROZKŁAD WYNIKÓW UCZNIÓW – CZĘŚĆ MATEMATYCZNO-PRZYRODNICZA Z ZAKRESU PRZEDMIOTÓW PRZYRODNICZYCH – WOJEWÓDZTWO WARMIŃSKO-MAZURSKIE



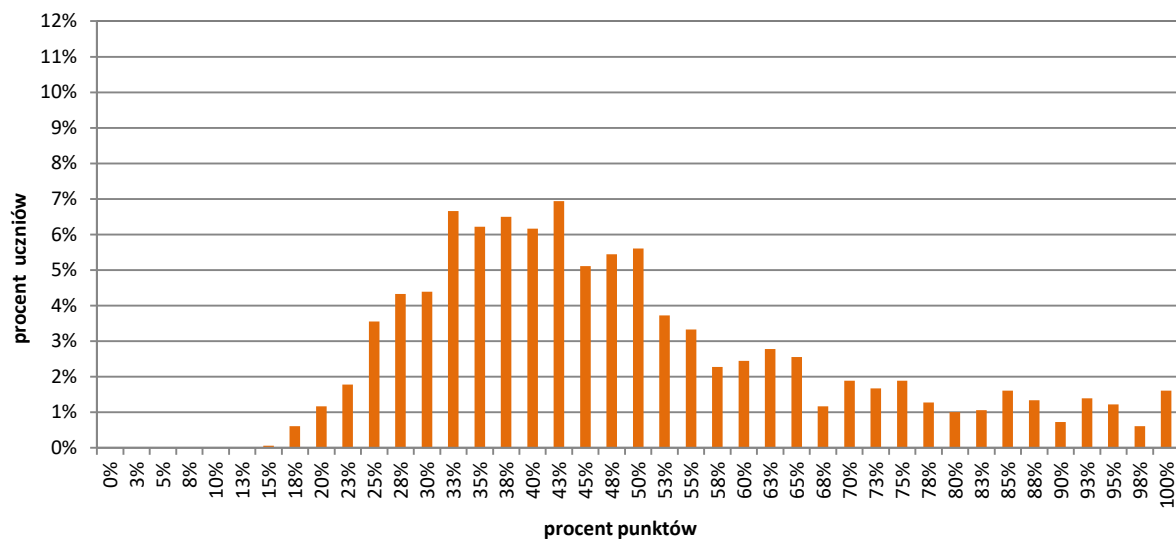
WYKRES D. ROZKŁAD WYNIKÓW UCZNIÓW – CZĘŚĆ MATEMATYCZNO-PRZYRODNICZA Z ZAKRESU MATEMATYKI – WOJEWÓDZTWO WARMIŃSKO-MAZURSKIE



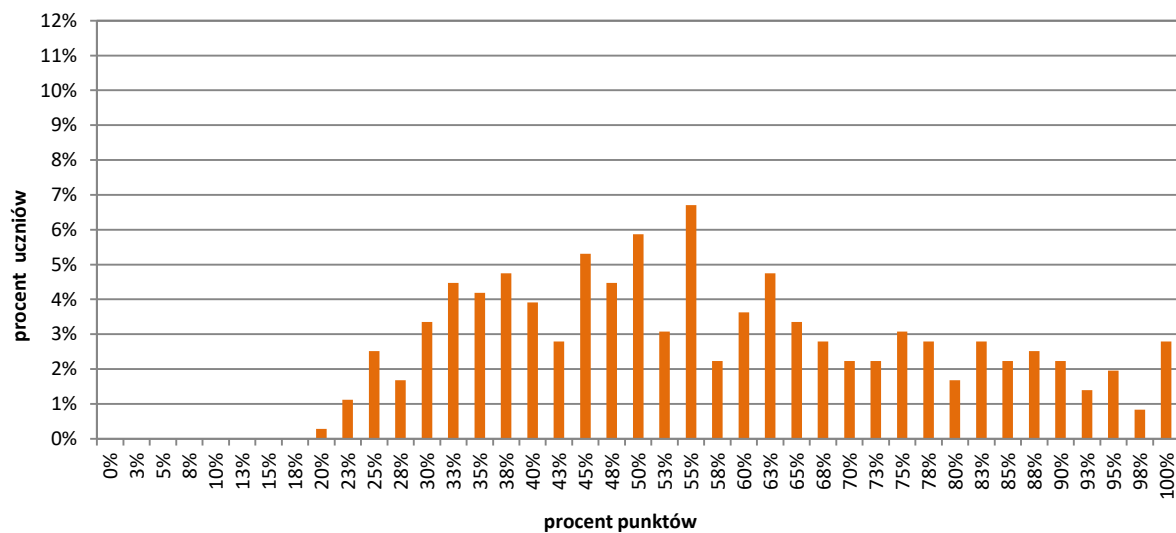
WYKRES E. ROZKŁAD WYNIKÓW UCZNIÓW – JĘZYK ANGIELSKI POZIOM PODSTAWOWY – WOJEWÓDZTWO WARMIŃSKO-MAZURSKIE



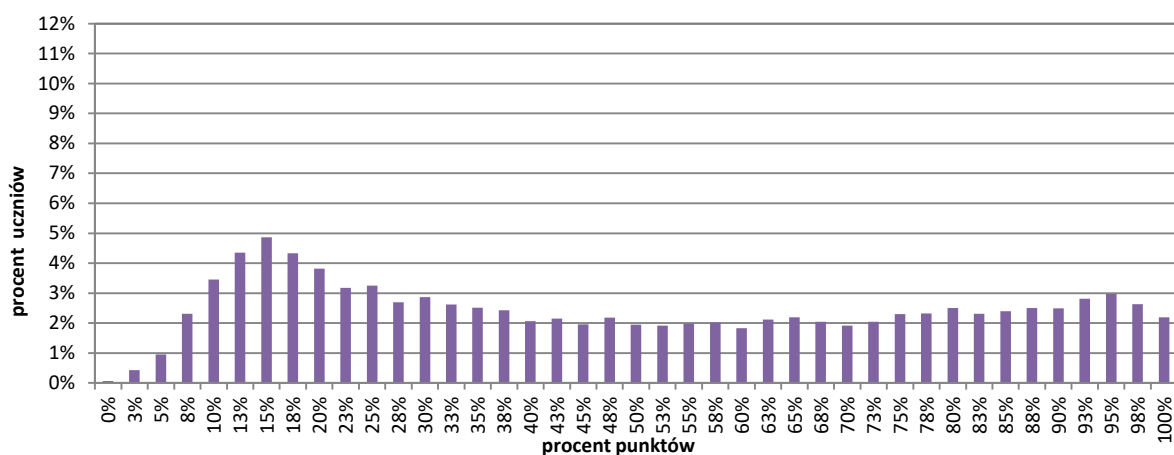
WYKRES F. ROZKŁAD WYNIKÓW UCZNIÓW – JĘZYK NIEMIECKI POZIOM PODSTAWOWY – WOJEWÓDZTWO WARMIŃSKO-MAZURSKIE



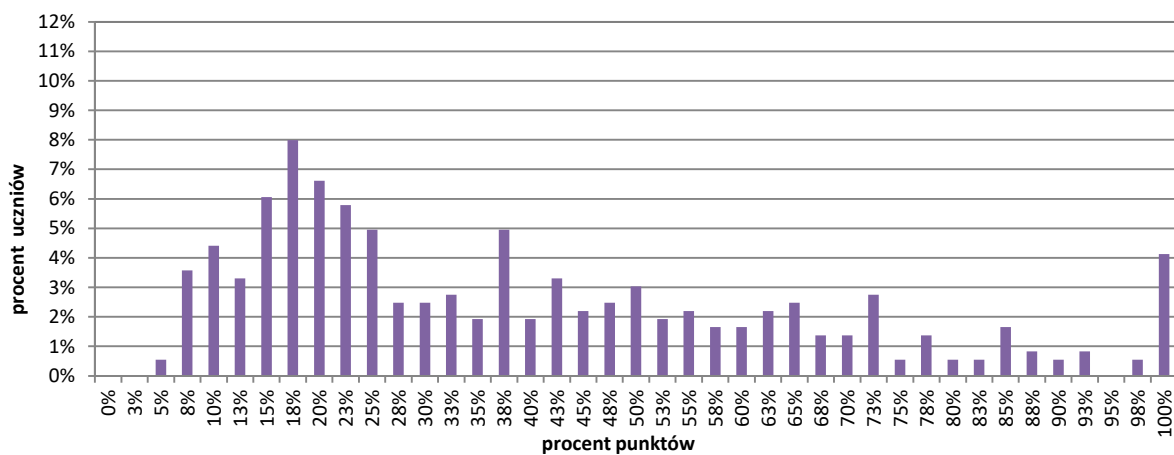
WYKRES G. ROZKŁAD WYNIKÓW UCZNIÓW – JĘZYK ROSYJSKI POZIOM PODSTAWOWY – WOJEWÓDZTWO WARMIŃSKO-MAZURSKIE



WYKRES H. ROZKŁAD WYNIKÓW UCZNIÓW – JĘZYK ANGIELSKI POZIOM ROZSZERZONY – WOJEWÓDZTWO WARMIŃSKO-MAZURSKIE



WYKRES I. ROZKŁAD WYNIKÓW UCZNIÓW – JĘZYK NIEMIECKI POZIOM ROZSZERZONY – WOJEWÓDZTWO WARMIŃSKO-MAZURSKIE



WYKRES J. ROZKŁAD WYNIKÓW UCZNIÓW – JĘZYK ROSYJSKI POZIOM ROZSZERZONY – WOJEWÓDZTWO WARMIŃSKO-MAZURSKIE

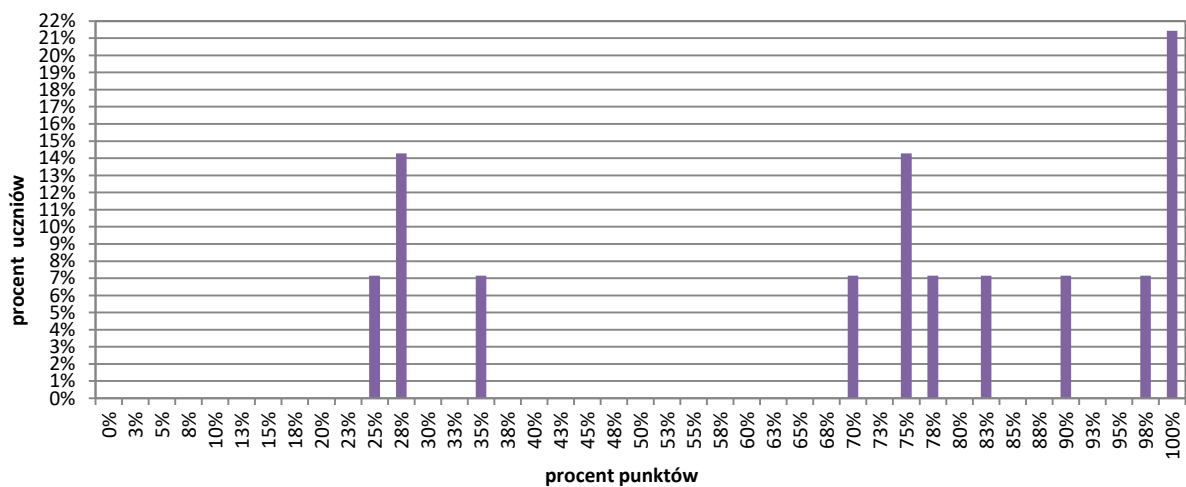


TABELA 1. PARAMETRY STATYSTYCZNE ROZKŁADU WYNIKÓW EGZAMINU GIMNAZJALNEGO PRZEPROWADZONEGO W KWIETNIU 2018 R. – WOJEWÓDZTWO WARMIŃSKO-MAZURSKIE

	Liczba uczniów	Średnia (%)	Minimum (%)	Maksimum (%)	Mediana (%)	Dominanta (%)	Odchylenie standardowe (%)
Część humanistyczna z zakresu <b>historii i wiedzy o społeczeństwie</b>	12 943	56	6	100	53	47	18
Część humanistyczna z zakresu <b>języka polskiego</b>	12 941	65	3	100	69	75	19
Część matematyczno-przyrodnicza z zakresu <b>przedmiotów przyrodniczych</b>	12 941	54	7	100	54	46	19
Część matematyczno-przyrodnicza z zakresu <b>matematyki</b>	12 939	49	3	100	48	31	21
<b>Język angielski – poziom podstawowy</b>	10 752	64	10	100	63	100	27
<b>Język niemiecki – poziom podstawowy</b>	1 802	49	15	100	45	43	19
<b>Język rosyjski – poziom podstawowy</b>	358	57	20	100	55	55	21
<b>Język francuski – poziom podstawowy</b>	17	69	18	100	75	100	31
<b>Język hiszpański – poziom podstawowy</b>	14	41	23	78	40	25	15
<b>Język włoski – poziom podstawowy</b>	3	33	-	-	-	-	-
<b>Język angielski – poziom rozszerzony</b>	10 260	49	0	100	45	15	29
<b>Język niemiecki – poziom rozszerzony</b>	363	40	5	100	33	18	26
<b>Język rosyjski – poziom rozszerzony</b>	14	70	25	100	76	100	29
<b>Język francuski – poziom rozszerzony</b>	7	100	100	100	100	100	0

Uwaga!

Średnich wyników egzaminu gimnazjalnego w 2018 r. **nie powinno się** porównywać ze średnimi wynikami egzaminu gimnazjalnego w lat poprzednich.