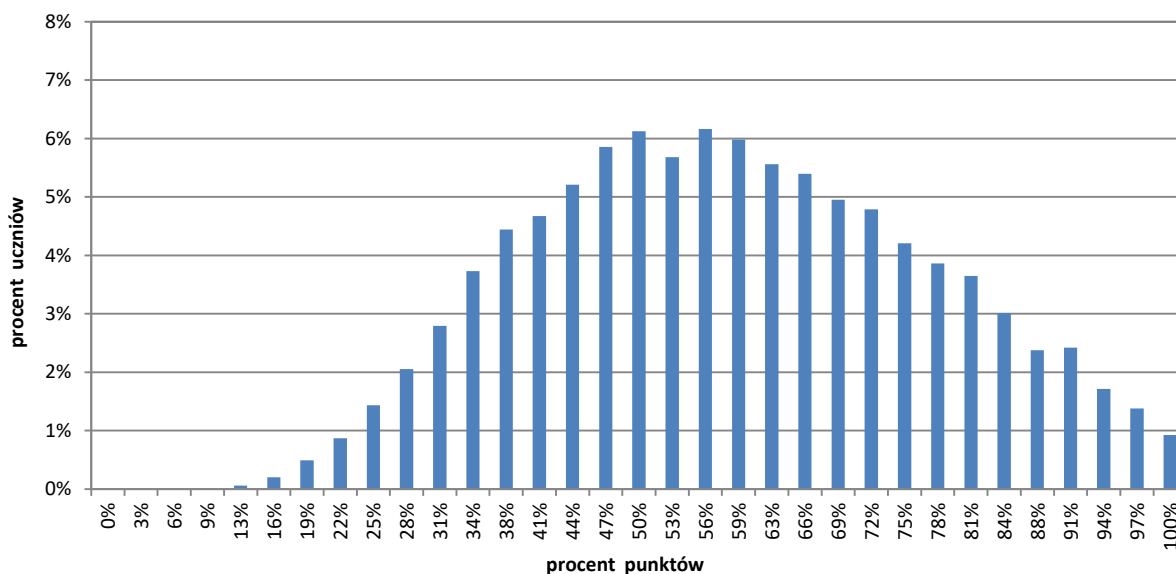


Rozkłady wyników i parametry statystyczne rozkładu wyników egzaminu gimnazjalnego przeprowadzonego w kwietniu 2018 r.

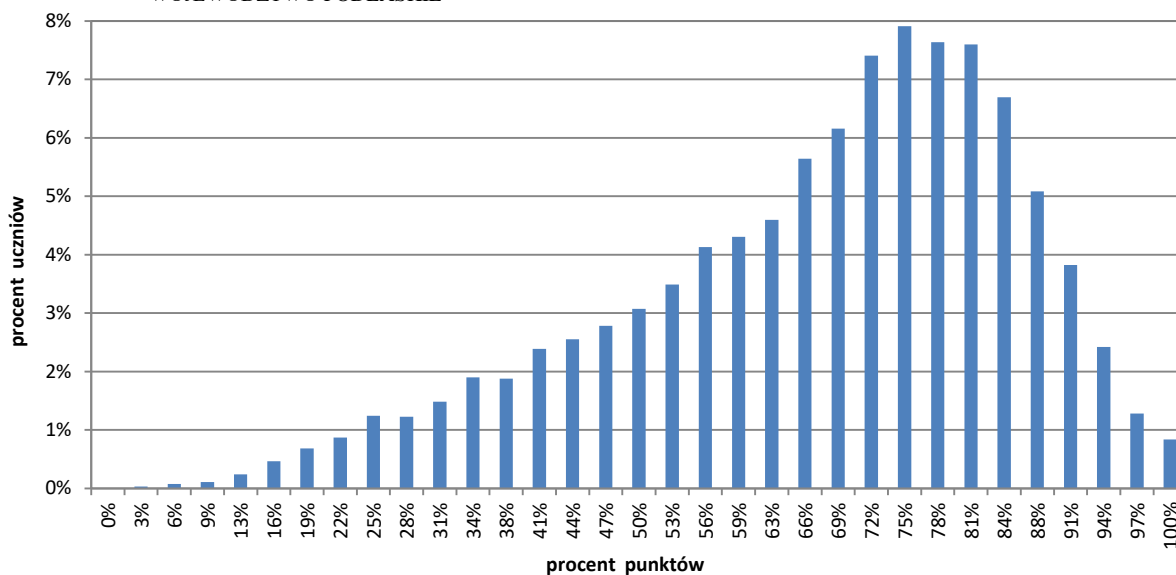
Województwo podlaskie

Na WYKRESACH A–K zostały przedstawione rozkłady wyników uczniów bez dysfunkcji oraz uczniów ze specyficznymi trudnościami w uczeniu się.

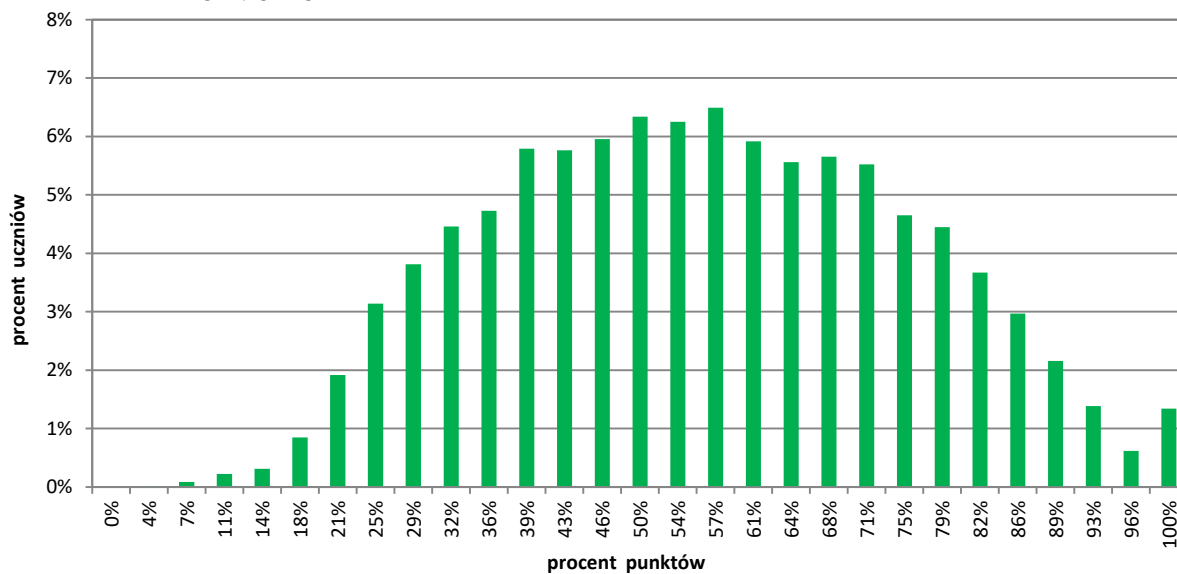
WYKRES A. ROZKŁAD WYNIKÓW UCZNIÓW – CZĘŚĆ HUMANISTYCZNA Z ZAKRESU HISTORII I WIEDZY O SPOŁECZEŃSTWIE – WOJEWÓDZTWO PODLASKIE



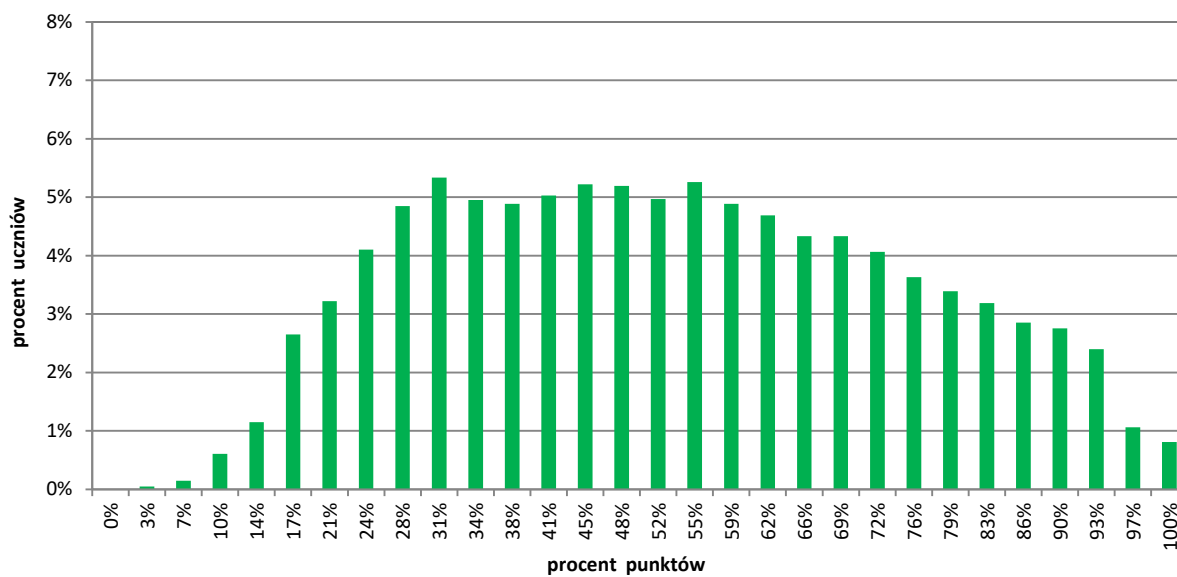
WYKRES B. ROZKŁAD WYNIKÓW UCZNIÓW – CZĘŚĆ HUMANISTYCZNA Z ZAKRESU JĘZYKA POLSKIEGO – WOJEWÓDZTWO PODLASKIE



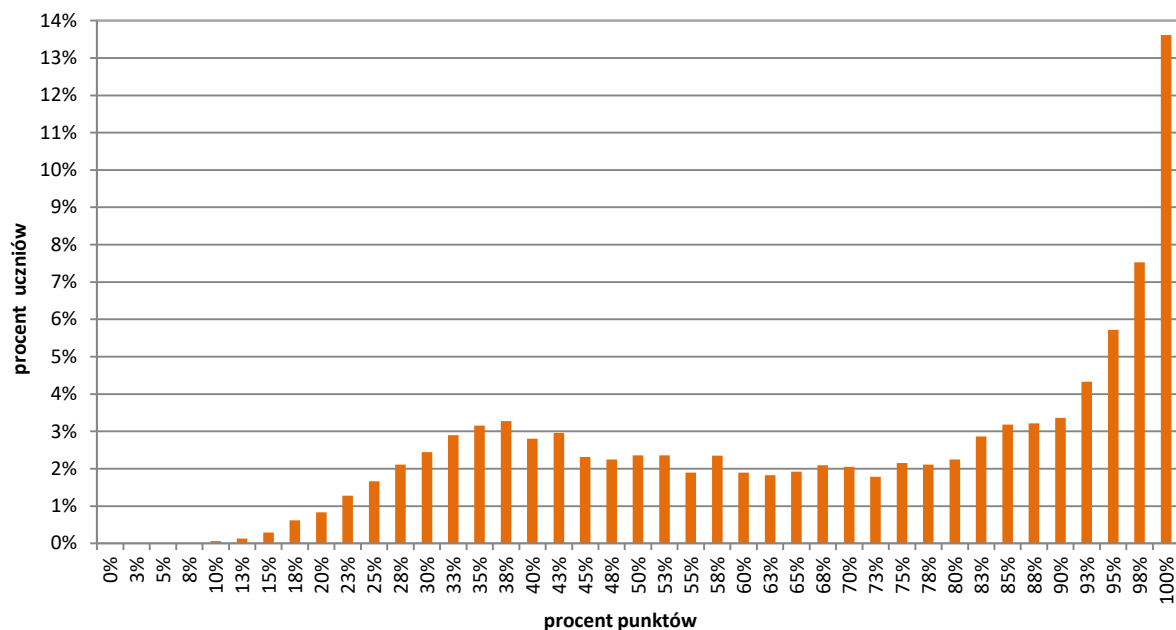
WYKRES C. ROZKŁAD WYNIKÓW UCZNIÓW – CZĘŚĆ MATEMATYCZNO-PRZYRODNICZA Z ZAKRESU PRZEDMIOTÓW PRZYRODNICZYCH – WOJEWÓDZTWO PODLASKIE



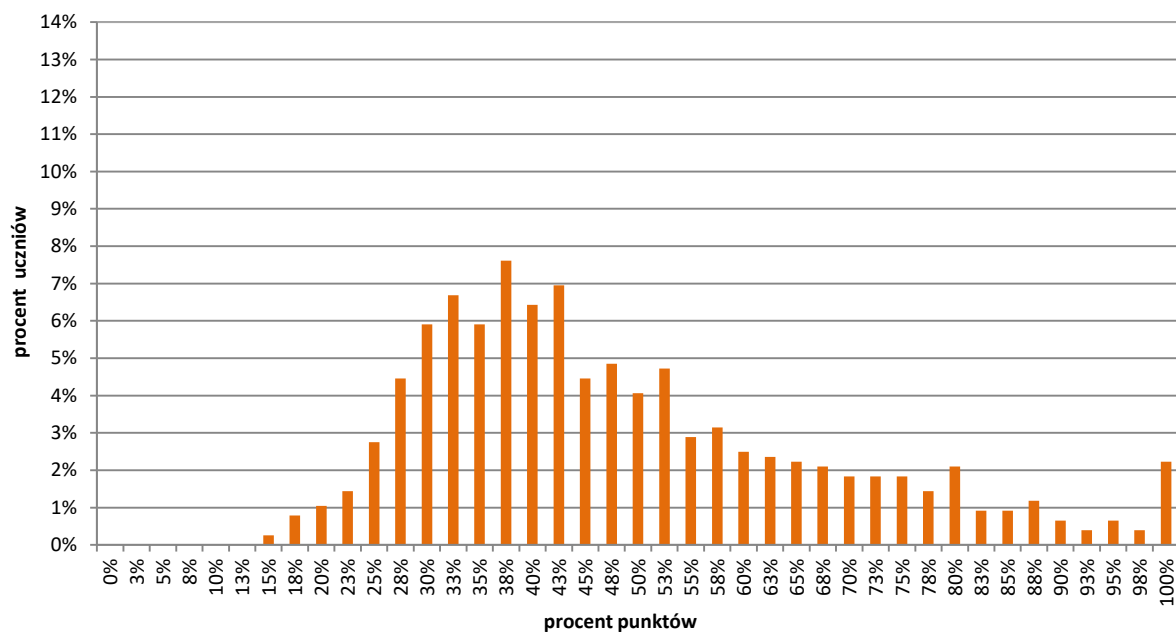
WYKRES D. ROZKŁAD WYNIKÓW UCZNIÓW – CZĘŚĆ MATEMATYCZNO-PRZYRODNICZA Z ZAKRESU MATEMATYKI – WOJEWÓDZTWO PODLASKIE



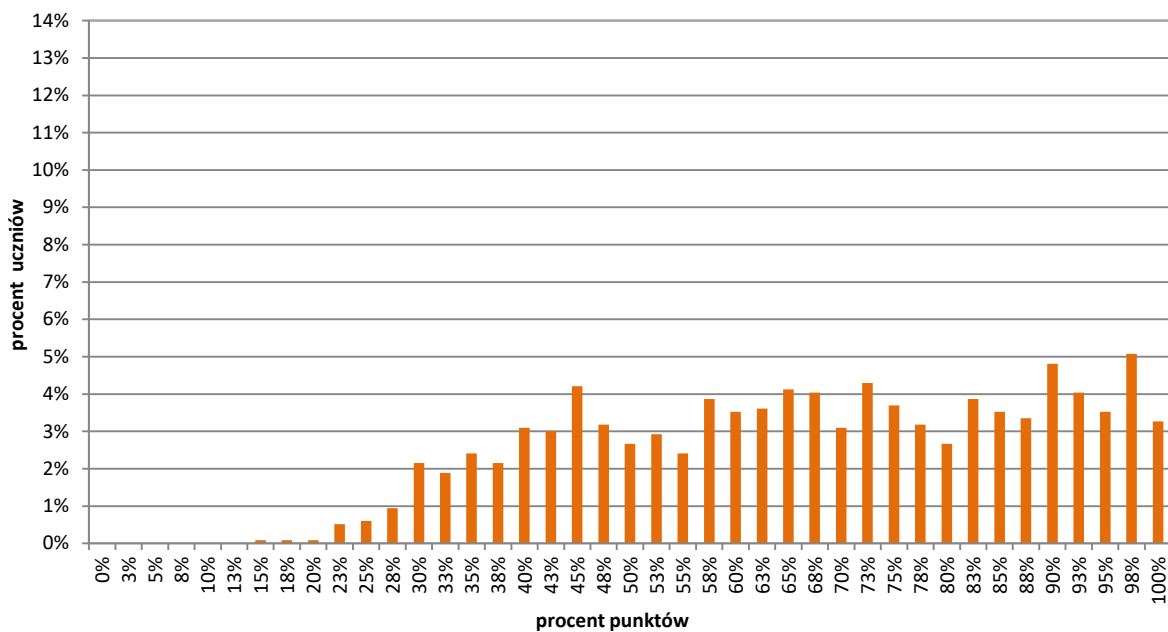
WYKRES E. ROZKŁAD WYNIKÓW UCZNIÓW – JĘZYK ANGIELSKI POZIOM PODSTAWOWY – WOJEWÓDZTWO PODLASKIE



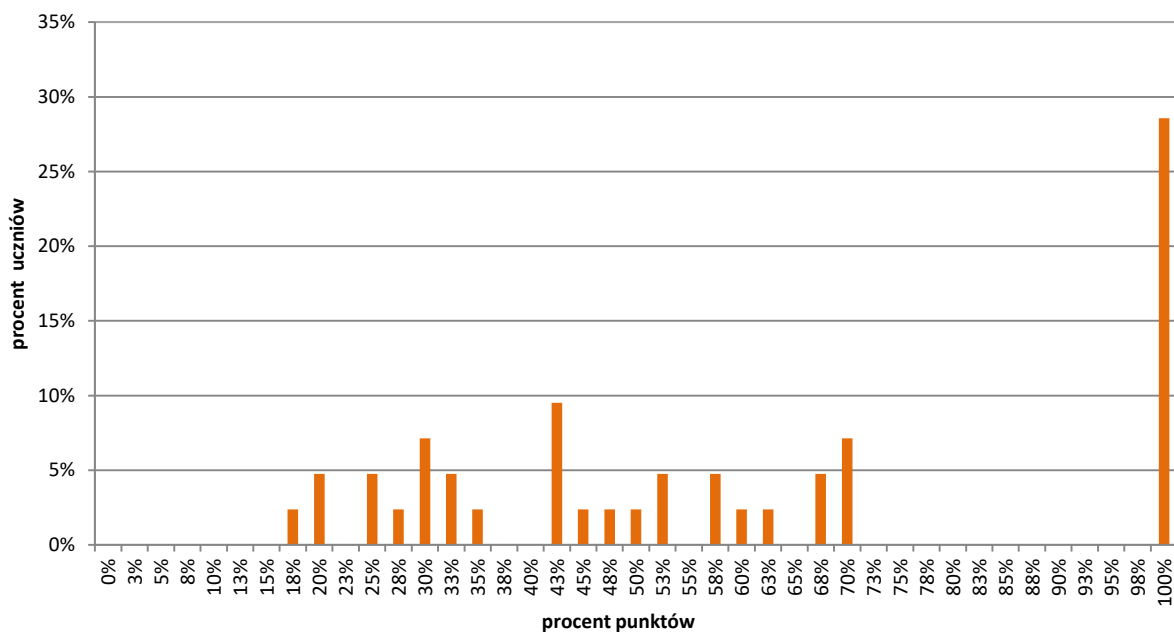
WYKRES F. ROZKŁAD WYNIKÓW UCZNIÓW – JĘZYK NIEMIECKI POZIOM PODSTAWOWY – WOJEWÓDZTWO PODLASKIE



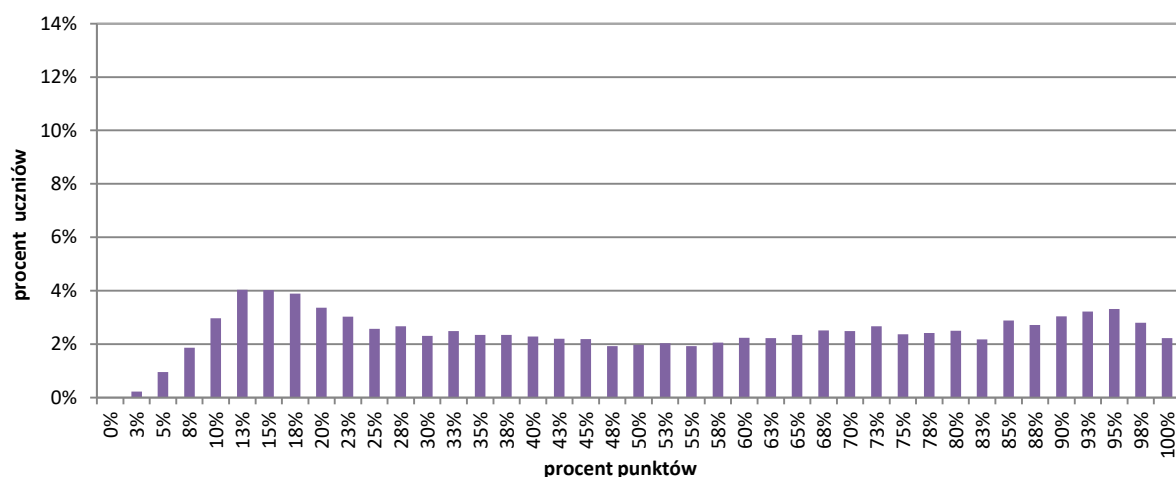
WYKRES G. ROZKŁAD WYNIKÓW UCZNIÓW – JĘZYK ROSYJSKI POZIOM PODSTAWOWY – WOJEWÓDZTWO PODLASKIE



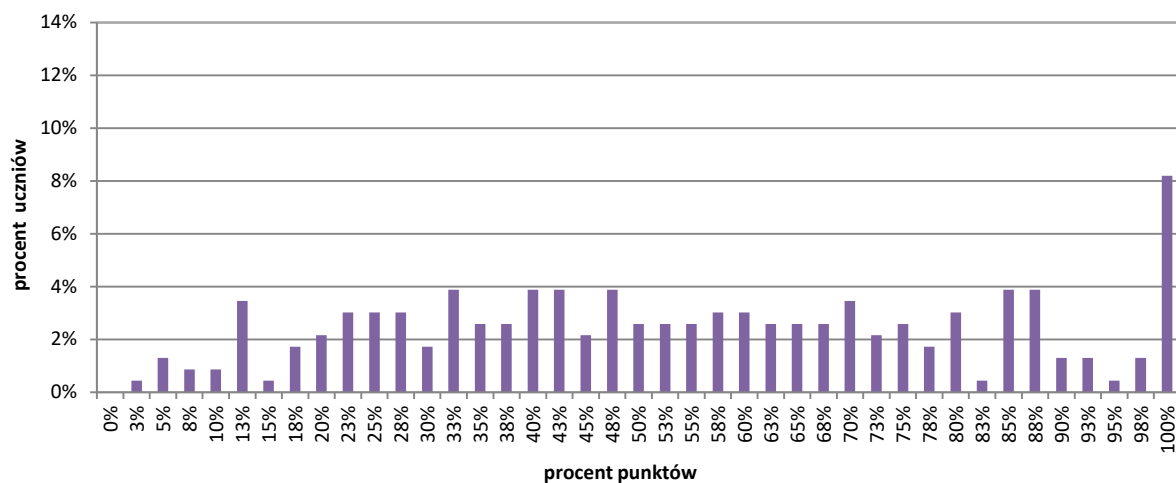
WYKRES H. ROZKŁAD WYNIKÓW UCZNIÓW – JĘZYK FRANCUSKI POZIOM PODSTAWOWY – WOJEWÓDZTWO PODLASKIE



WYKRES I. ROZKŁAD WYNIKÓW UCZNIÓW – JĘZYK ANGIELSKI POZIOM ROZSZERZONY – WOJEWÓDZTWO PODLASKIE



WYKRES J. ROZKŁAD WYNIKÓW UCZNIÓW – JĘZYK ROSYJSKI POZIOM ROZSZERZONY – WOJEWÓDZTWO PODLASKIE



WYKRES K. ROZKŁAD WYNIKÓW UCZNIÓW – JĘZYK NIEMIECKI POZIOM ROZSZERZONY – WOJEWÓDZTWO PODLASKIE

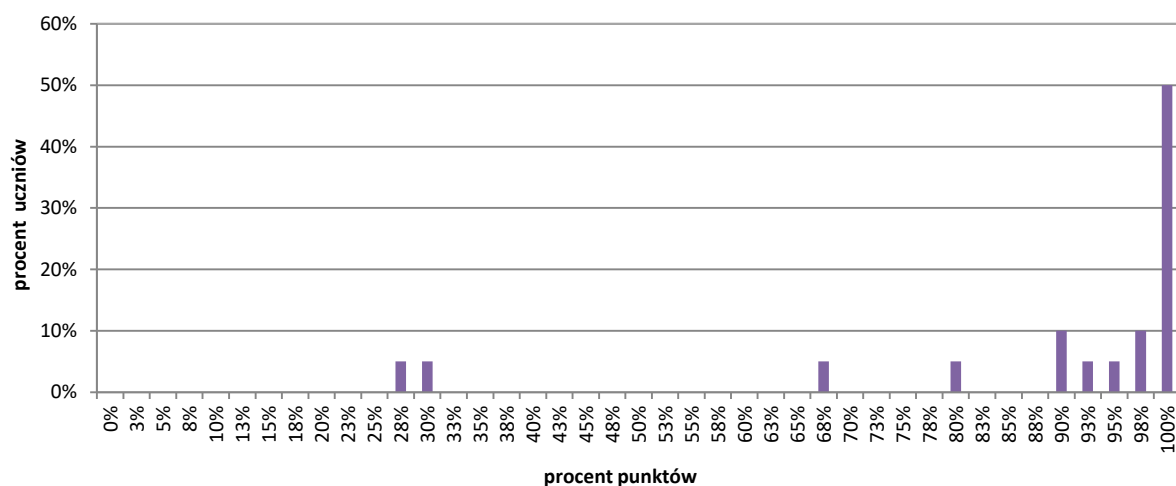


TABELA 1. PARAMETRY STATYSTYCZNE ROZKŁADU WYNIKÓW EGZAMINU GIMNAZJALNEGO PRZEPROWADZONEGO W KWIETNIU 2018 R. – WOJEWÓDZTWO PODLASKIE

	Liczba uczniów	Średnia (%)	Minimum (%)	Maksimum (%)	Mediana (%)	Dominanta (%)	Odchylenie standardowe (%)
Część humanistyczna z zakresu historii i wiedzy o społeczeństwie	10 383	59	9	100	59	56	19
Część humanistyczna z zakresu języka polskiego	10 382	67	3	100	72	75	19
Część matematyczno-przyrodnicza z zakresu przedmiotów przyrodniczych	10 382	56	4	100	57	57	20
Część matematyczno-przyrodnicza z zakresu matematyki	10 381	53	3	100	52	31	22
Język angielski – poziom podstawowy	8 422	69	5	100	75	100	26
Język niemiecki – poziom podstawowy	762	49	15	100	43	38	19
Język rosyjski – poziom podstawowy	1 163	67	15	100	68	98	21
Język francuski – poziom podstawowy	42	60	18	100	55	100	29
Język hiszpański – poziom podstawowy	16	73	28	98	90	90	25
Język włoski – poziom podstawowy	3	71	-	-	-	-	-
Język angielski – poziom rozszerzony	8 383	52	0	100	53	13	29
Język niemiecki – poziom rozszerzony	20	88	28	100	99	100	22
Język rosyjski – poziom rozszerzony	232	55	3	100	54	100	27
Język francuski – poziom rozszerzony	12	100	100	100	100	100	0

Uwaga!

Średnich wyników egzaminu gimnazjalnego w 2018 r. **nie powinno się** porównywać ze średnimi wynikami egzaminu gimnazjalnego z lat poprzednich.