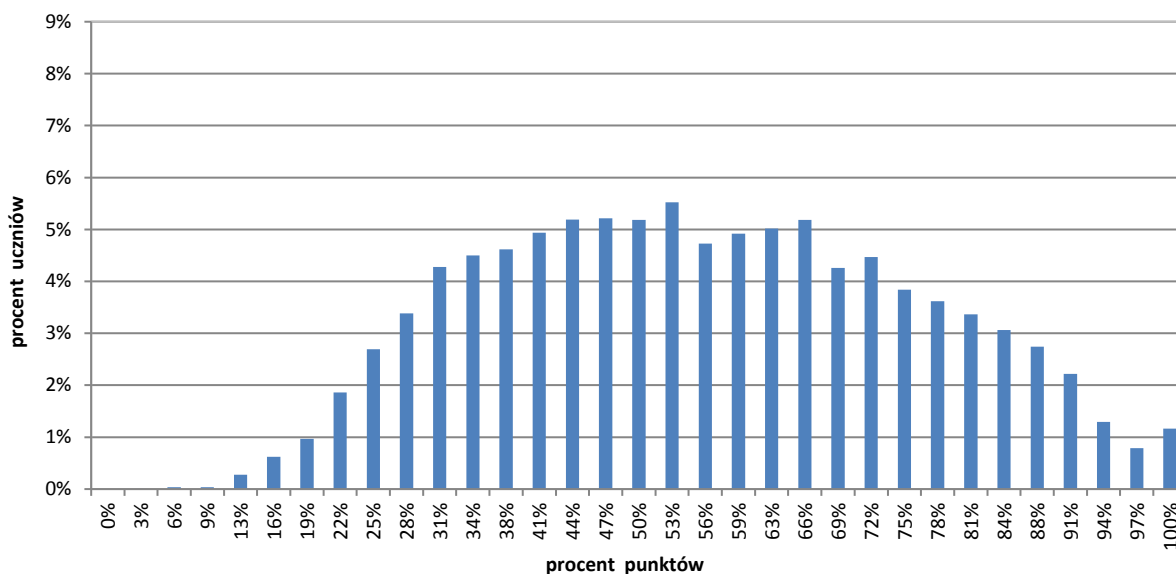


Rozkłady wyników i parametry statystyczne rozkładu wyników egzaminu gimnazjalnego przeprowadzonego w kwietniu 2017 r.

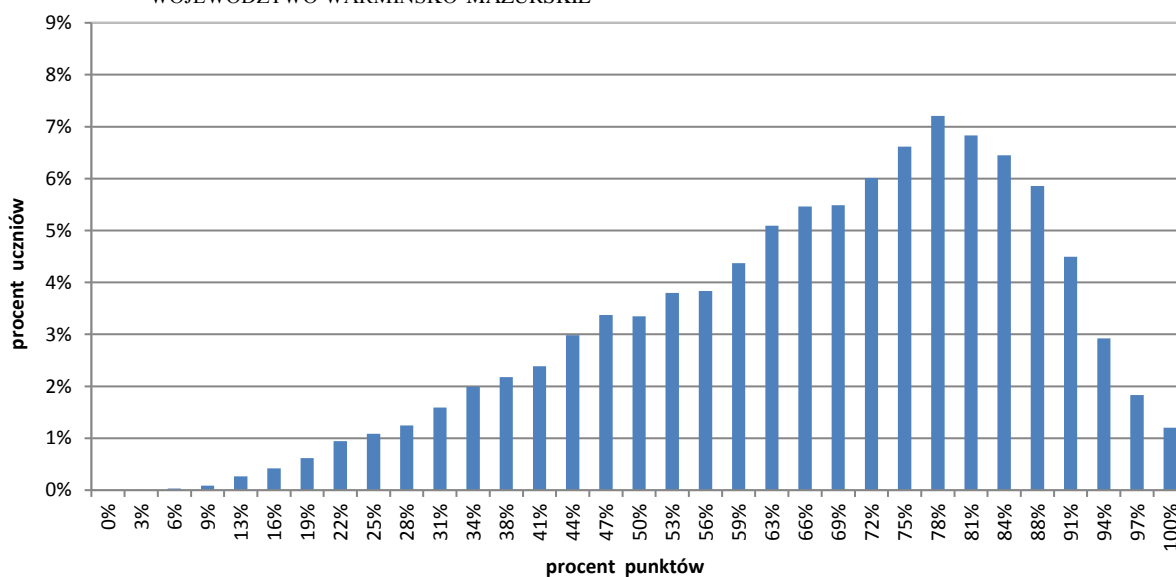
Województwo warmińsko-mazurskie

Na WYKRESACH A–J zostały przedstawione rozkłady wyników uczniów bez dysfunkcji oraz uczniów ze specyficznymi trudnościami w uczeniu się.

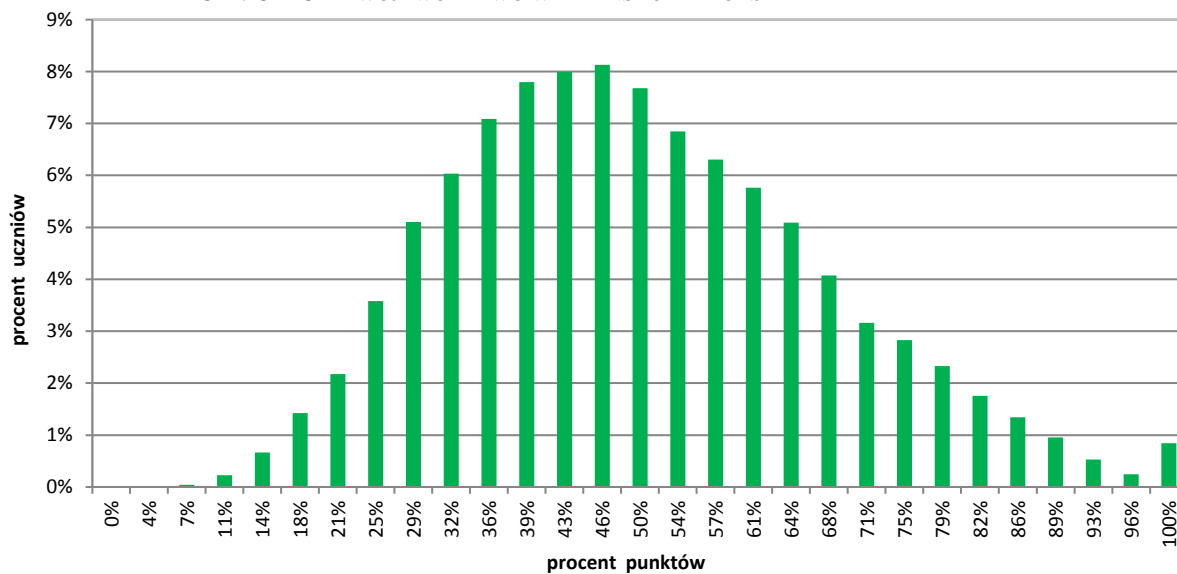
WYKRES A. ROZKŁAD WYNIKÓW UCZNIÓW – CZĘŚĆ HUMANISTYCZNA Z ZAKRESU **HISTORII I WIEDZY O SPOŁECZEŃSTWIE** – WOJEWÓDZTWO WARMIŃSKO-MAZURSKIE



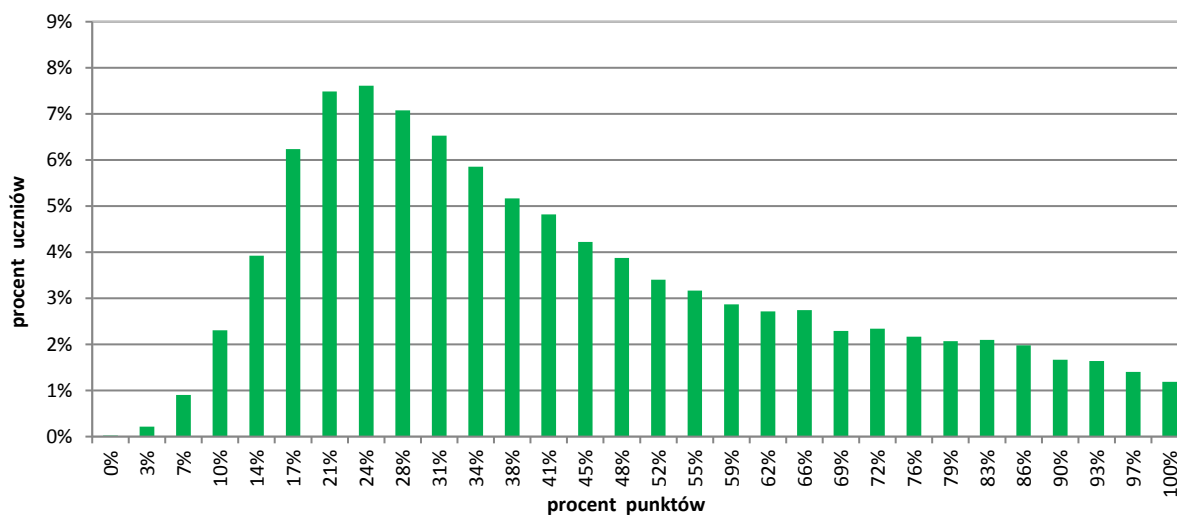
WYKRES B. ROZKŁAD WYNIKÓW UCZNIÓW – CZĘŚĆ HUMANISTYCZNA Z ZAKRESU **JĘZYKA POLSKIEGO** – WOJEWÓDZTWO WARMIŃSKO-MAZURSKIE



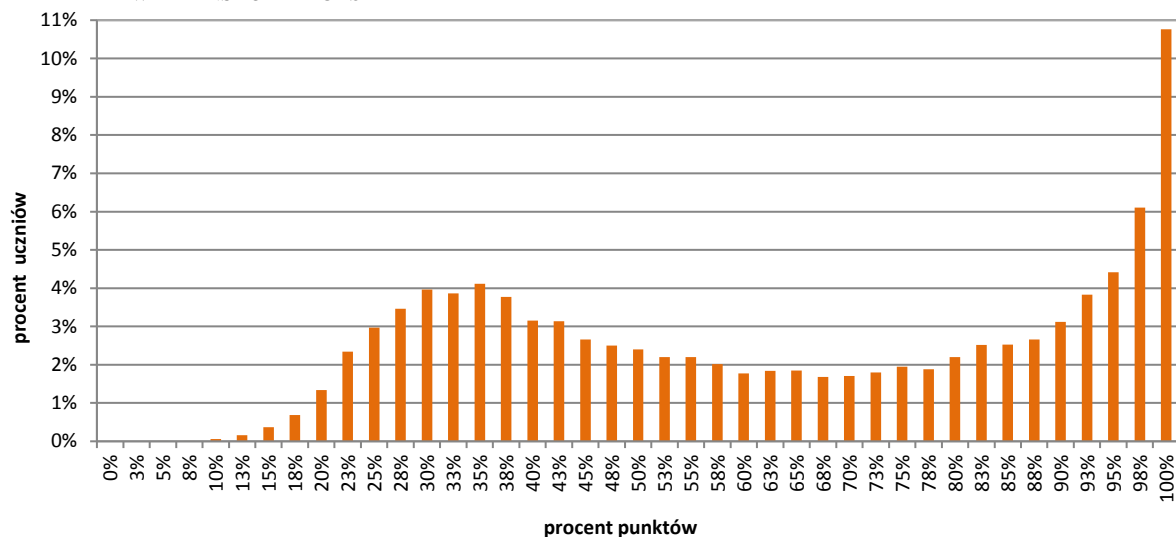
WYKRES C. ROZKŁAD WYNIKÓW UCZNIÓW – CZĘŚĆ MATEMATYCZNO-PRZYRODNICZA Z ZAKRESU PRZEDMIOTÓW PRZYRODNICZYCH – WOJEWÓDZTWO WARMIŃSKO-MAZURSKIE



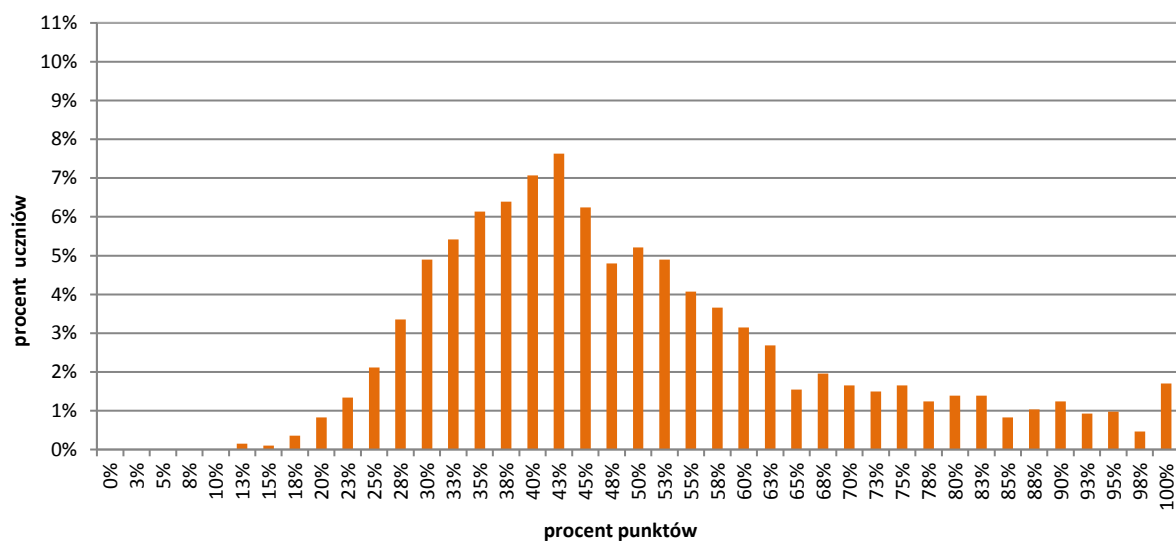
WYKRES D. ROZKŁAD WYNIKÓW UCZNIÓW – CZĘŚĆ MATEMATYCZNO-PRZYRODNICZA Z ZAKRESU MATEMATYKI – WOJEWÓDZTWO WARMIŃSKO-MAZURSKIE



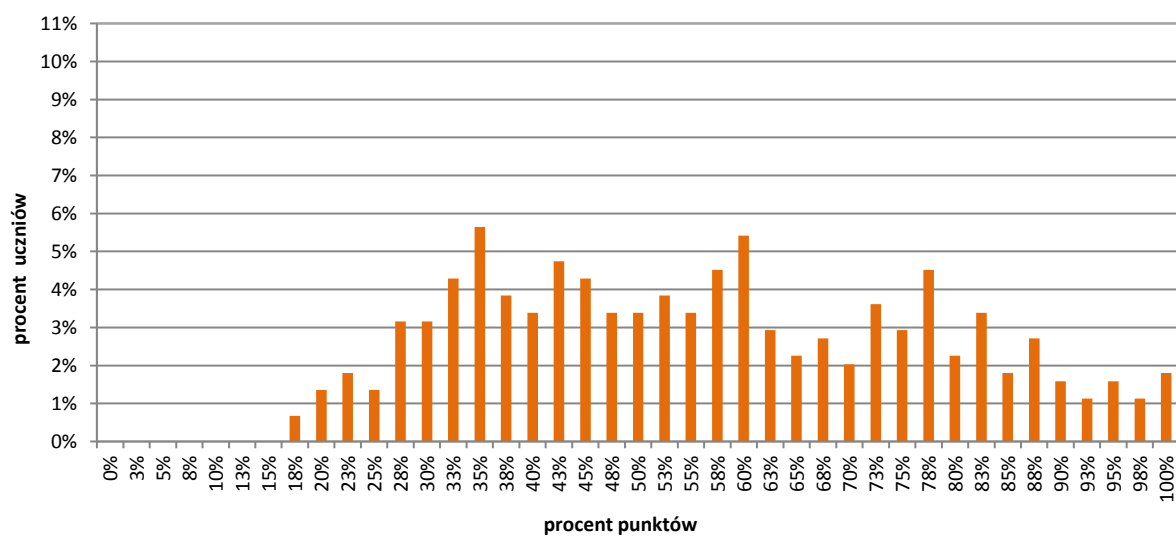
WYKRES E. ROZKŁAD WYNIKÓW UCZNIÓW – JĘZYK ANGIELSKI POZIOM PODSTAWOWY – WOJEWÓDZTWO WARMIŃSKO-MAZURSKIE



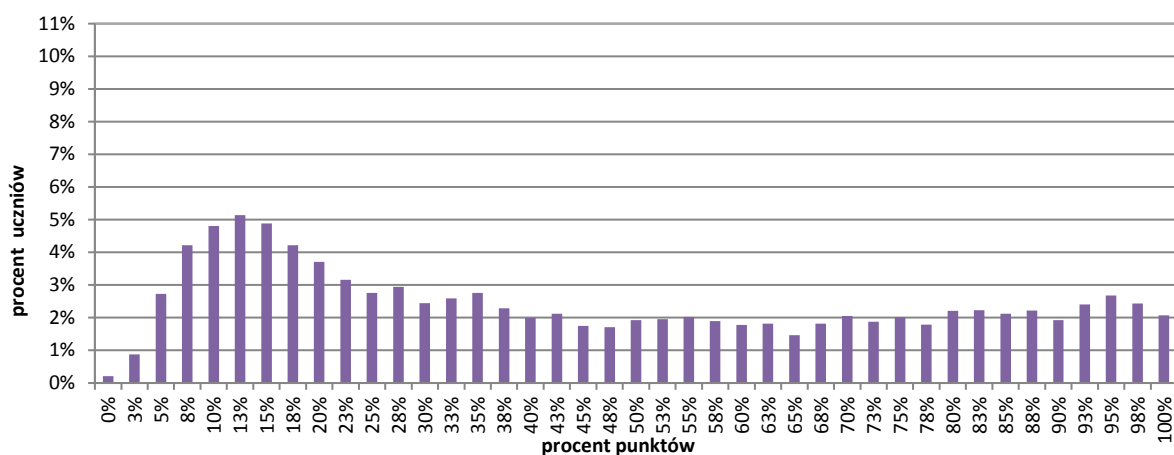
WYKRES F. ROZKŁAD WYNIKÓW UCZNIÓW – JĘZYK NIEMIECKI POZIOM PODSTAWOWY – WOJEWÓDZTWO WARMIŃSKO-MAZURSKIE



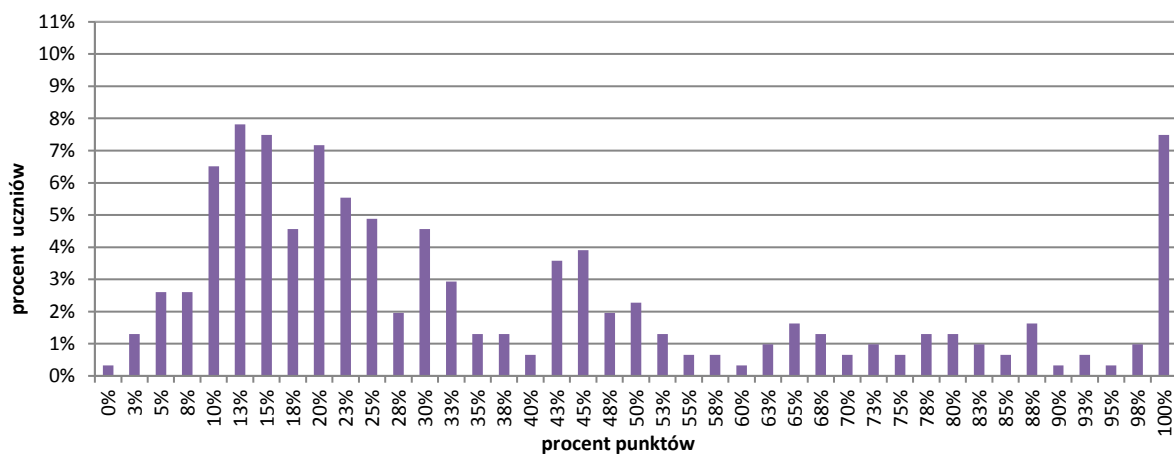
WYKRES G. ROZKŁAD WYNIKÓW UCZNIÓW – JĘZYK ROSYJSKI POZIOM PODSTAWOWY – WOJEWÓDZTWO WARMIŃSKO-MAZURSKIE



WYKRES H. ROZKŁAD WYNIKÓW UCZNIÓW – JĘZYK ANGIELSKI POZIOM ROZSZERZONY – WOJEWÓDZTWO WARMIŃSKO-MAZURSKIE



WYKRES I. ROZKŁAD WYNIKÓW UCZNIÓW – JĘZYK NIEMIECKI POZIOM ROZSZERZONY – WOJEWÓDZTWO WARMIŃSKO-MAZURSKIE



WYKRES J. ROZKŁAD WYNIKÓW UCZNIÓW – JĘZYK ROSYJSKI POZIOM ROZSZERZONY – WOJEWÓDZTWO WARMIŃSKO-MAZURSKIE

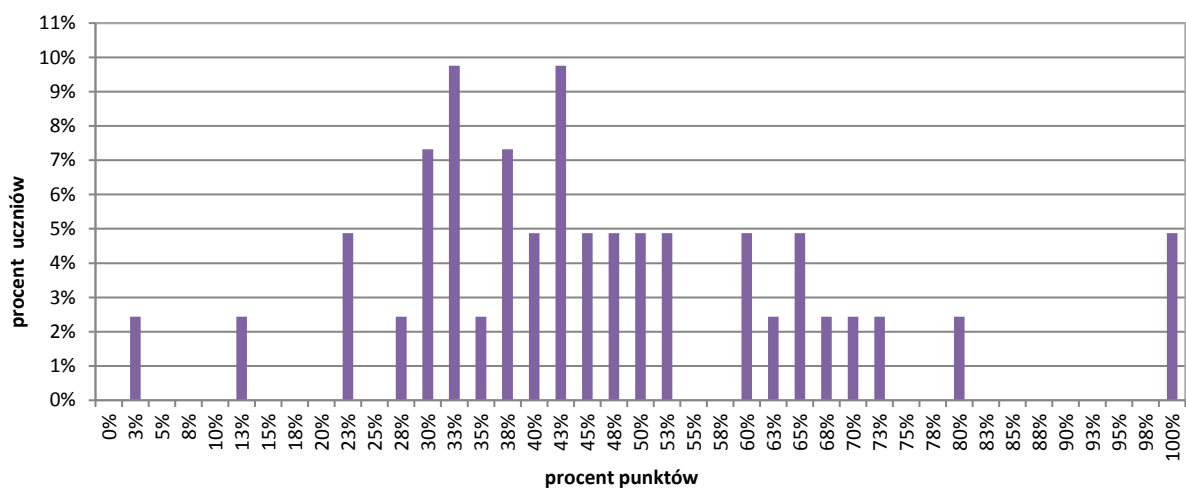


TABELA 1. PARAMETRY STATYSTYCZNE ROZKŁADU WYNIKÓW EGZAMINU GIMNAZJALNEGO PRZEPROWADZONEGO W KWIETNIU 2017 R. – WOJEWÓDZTWO WARMIŃSKO-MAZURSKIE

	Liczba uczniów	Średnia (%)	Minimum (%)	Maksimum (%)	Mediana (%)	Dominanta (%)	Odchylenie standardowe (%)
Część humanistyczna z zakresu historii i wiedzy o społeczeństwie	12 908	56	3	100	56	53	20
Część humanistyczna z zakresu języka polskiego	12 907	67	3	100	69	78	19
Część matematyczno-przyrodnicza z zakresu przedmiotów przyrodniczych	12 913	50	4	100	46	46	18
Część matematyczno-przyrodnicza z zakresu matematyki	12 911	43	0	100	38	24	24
Język angielski – poziom podstawowy	10 489	63	5	100	63	100	27
Język niemiecki – poziom podstawowy	1 939	50	13	100	45	43	19
Język rosyjski – poziom podstawowy	443	56	18	100	55	35	21
Język francuski – poziom podstawowy	11	62	33	95	65	33	22
Język hiszpański – poziom podstawowy	8	37	15	53	40	40	11
Język włoski – poziom podstawowy	16	57	20	98	60	73	24
Język angielski – poziom rozszerzony	9 942	45	0	100	40	13	30
Język niemiecki – poziom rozszerzony	307	38	0	100	25	13	29
Język rosyjski – poziom rozszerzony	41	46	3	100	43	33	20
Język francuski – poziom rozszerzony	1	-	-	-	-	-	-
Język włoski – poziom rozszerzony	1	-	-	-	-	-	-

Uwaga!

Średnich wyników egzaminu gimnazjalnego w 2017 r. **nie powinno się** porównywać ze średnimi wynikami egzaminu gimnazjalnego w lat poprzednich.