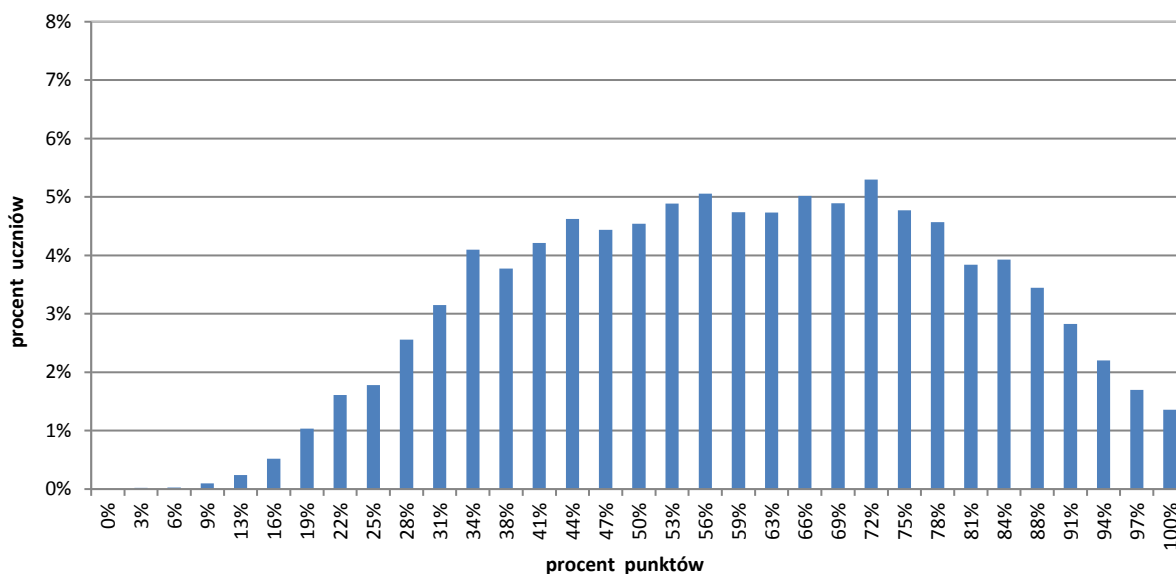


## Rozkłady wyników i parametry statystyczne rozkładu wyników egzaminu gimnazjalnego przeprowadzonego w kwietniu 2017 r.

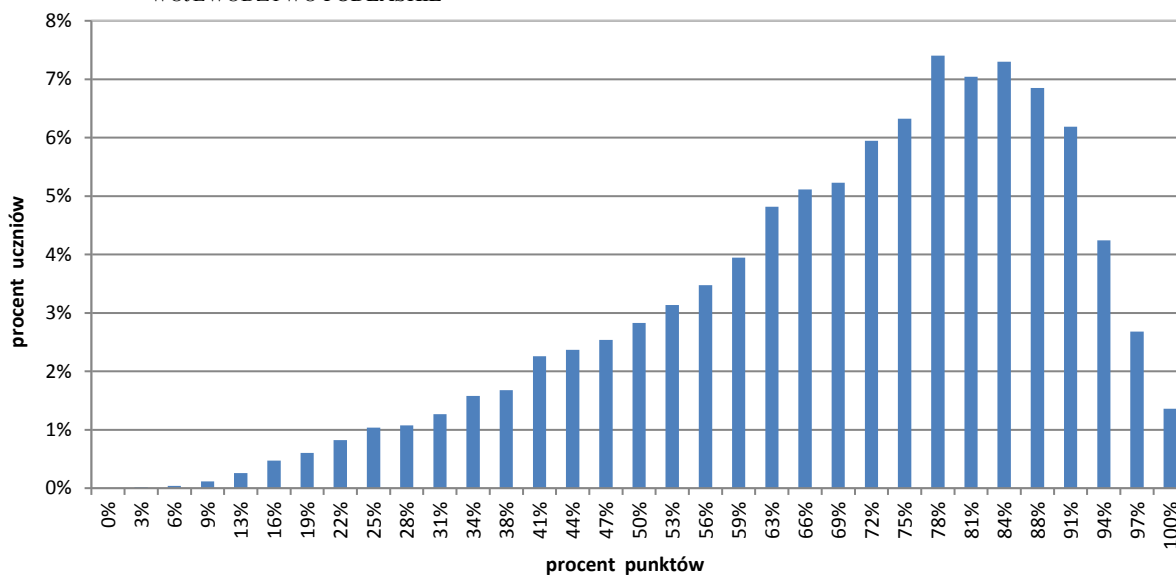
### Województwo podlaskie

Na WYKRESACH A–K zostały przedstawione rozkłady wyników uczniów bez dysfunkcji oraz uczniów ze specyficznymi trudnościami w uczeniu się.

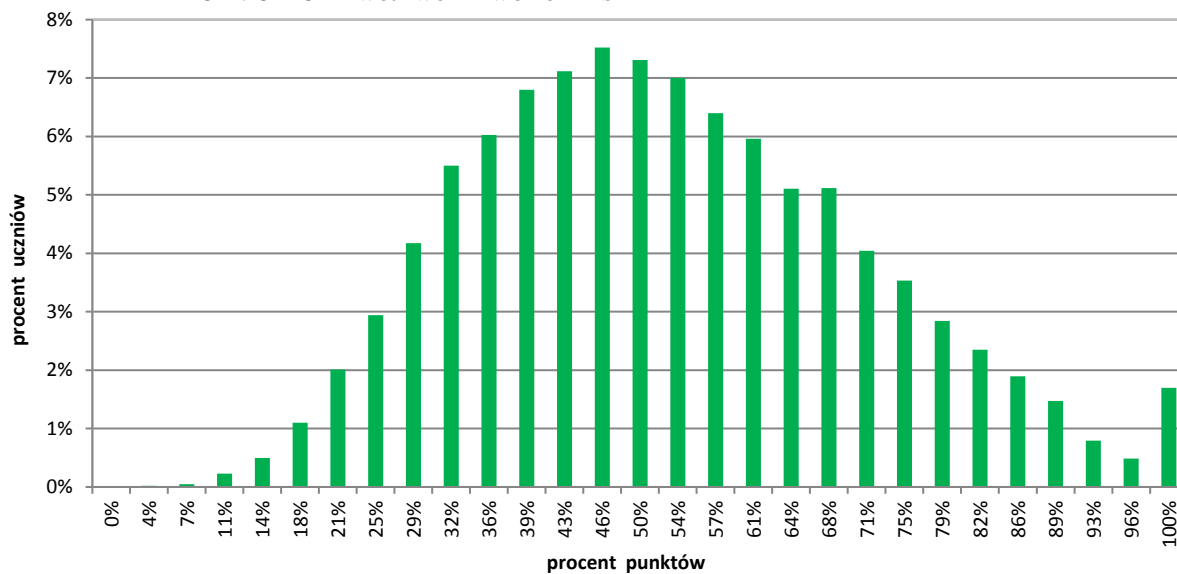
**WYKRES A. ROZKŁAD WYNIKÓW UCZNIÓW – CZĘŚĆ HUMANISTYCZNA Z ZAKRESU HISTORII I WIEDZY O SPOŁECZEŃSTWIE – WOJEWÓDZTWO PODLASKIE**



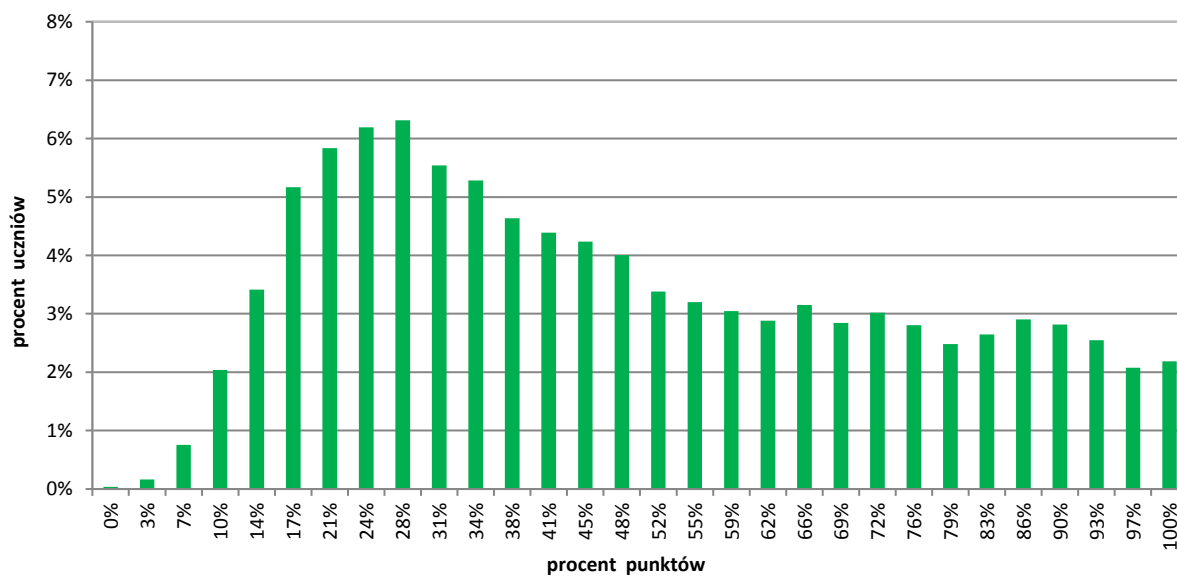
**WYKRES B. ROZKŁAD WYNIKÓW UCZNIÓW – CZĘŚĆ HUMANISTYCZNA Z ZAKRESU JĘZYKA POLSKIEGO – WOJEWÓDZTWO PODLASKIE**



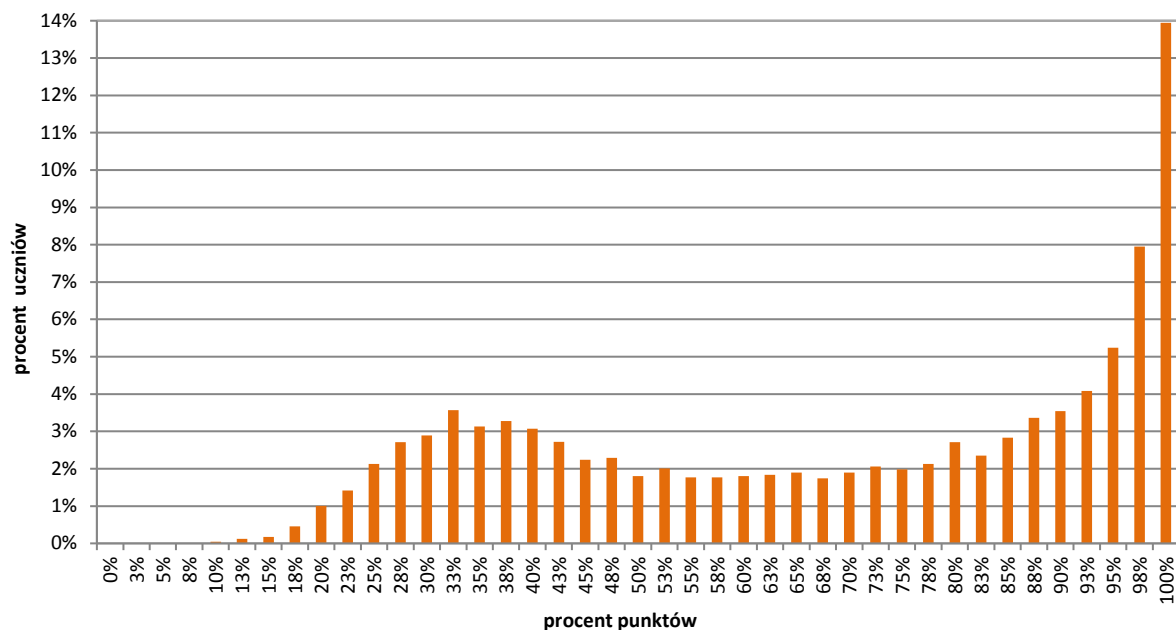
WYKRES C. ROZKŁAD WYNIKÓW UCZNIÓW – CZĘŚĆ MATEMATYCZNO-PRZYRODNICZA Z ZAKRESU PRZEDMIOTÓW PRZYRODNICZYCH – WOJEWÓDZTWO PODLASKIE



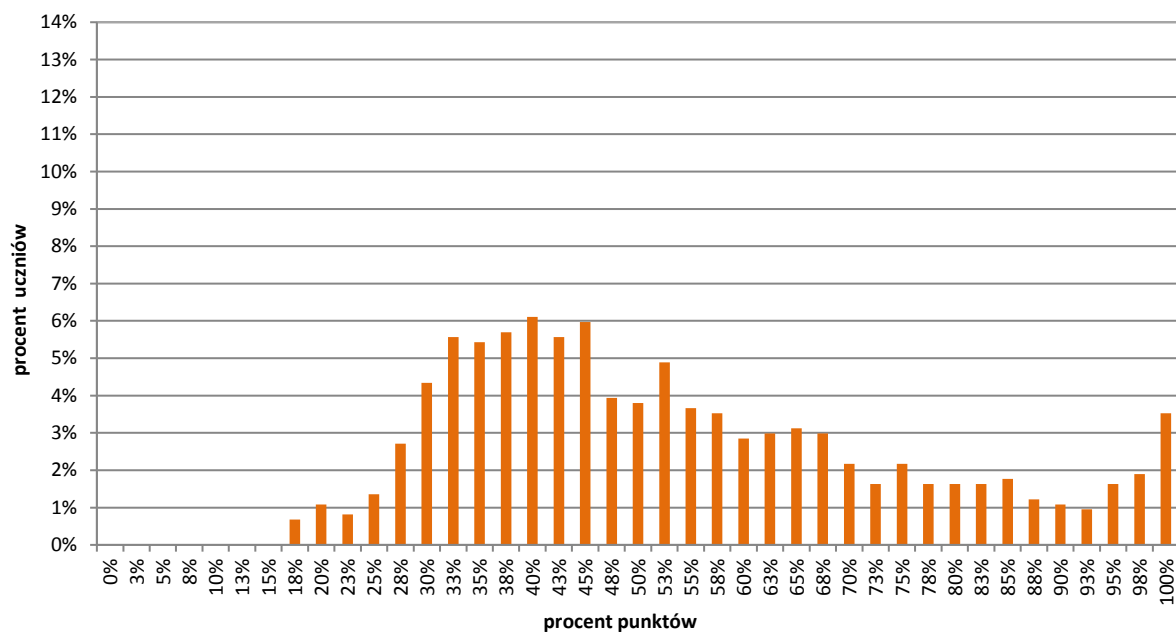
WYKRES D. ROZKŁAD WYNIKÓW UCZNIÓW – CZĘŚĆ MATEMATYCZNO-PRZYRODNICZA Z ZAKRESU MATEMATYKI – WOJEWÓDZTWO PODLASKIE



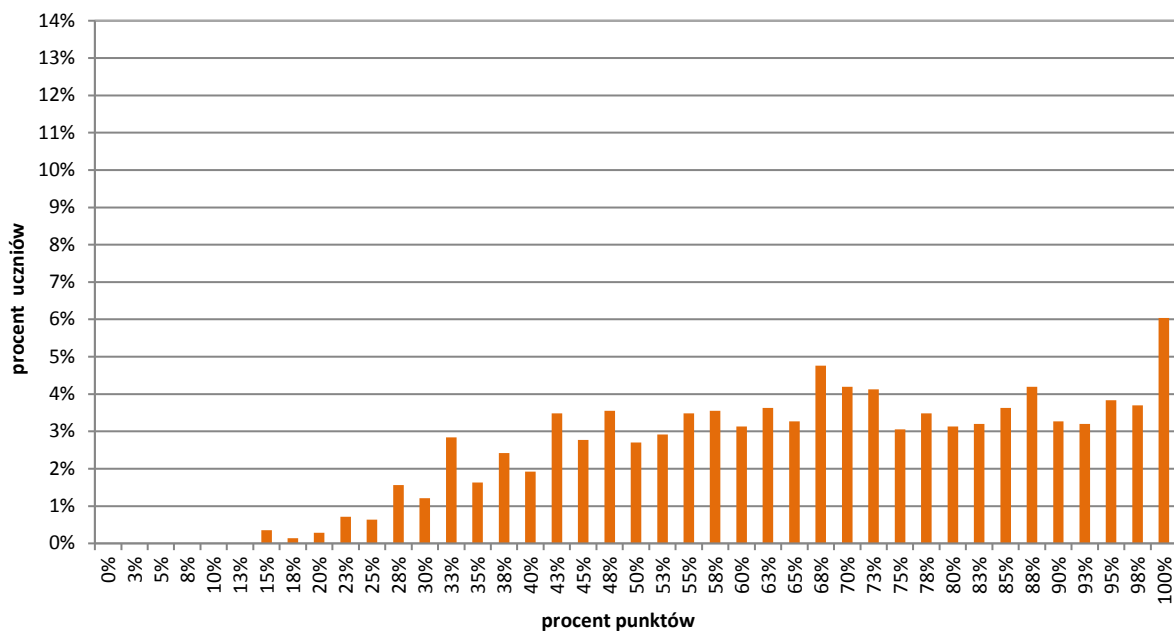
WYKRES E. ROZKŁAD WYNIKÓW UCZNIÓW – JĘZYK ANGIELSKI POZIOM PODSTAWOWY – WOJEWÓDZTWO PODLASKIE



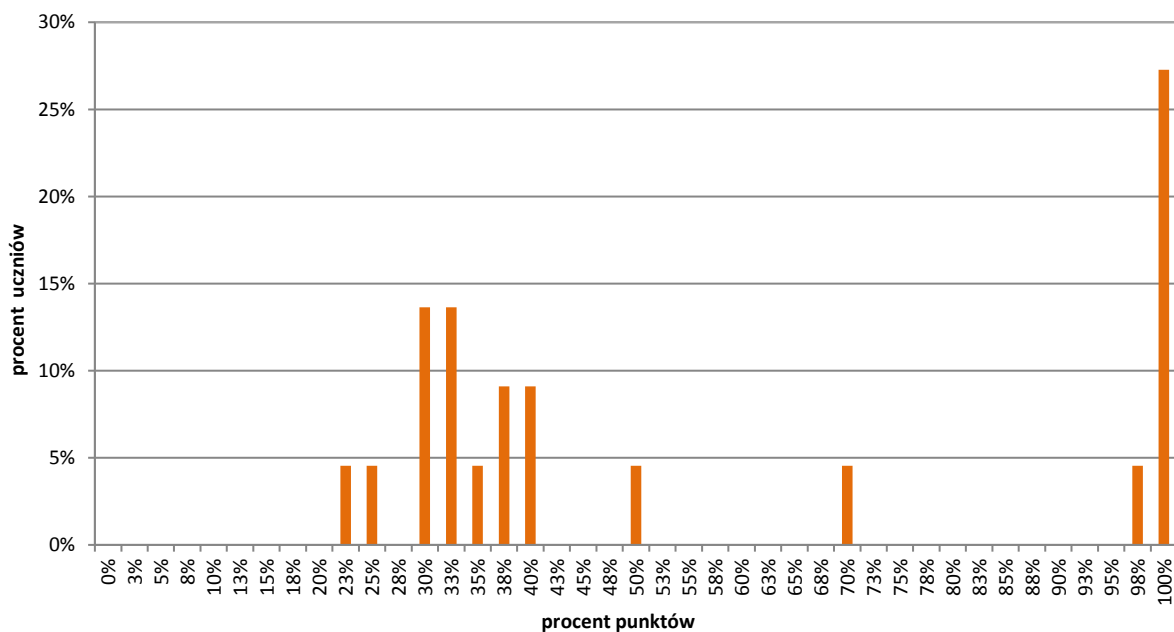
WYKRES F. ROZKŁAD WYNIKÓW UCZNIÓW – JĘZYK NIEMIECKI POZIOM PODSTAWOWY – WOJEWÓDZTWO PODLASKIE



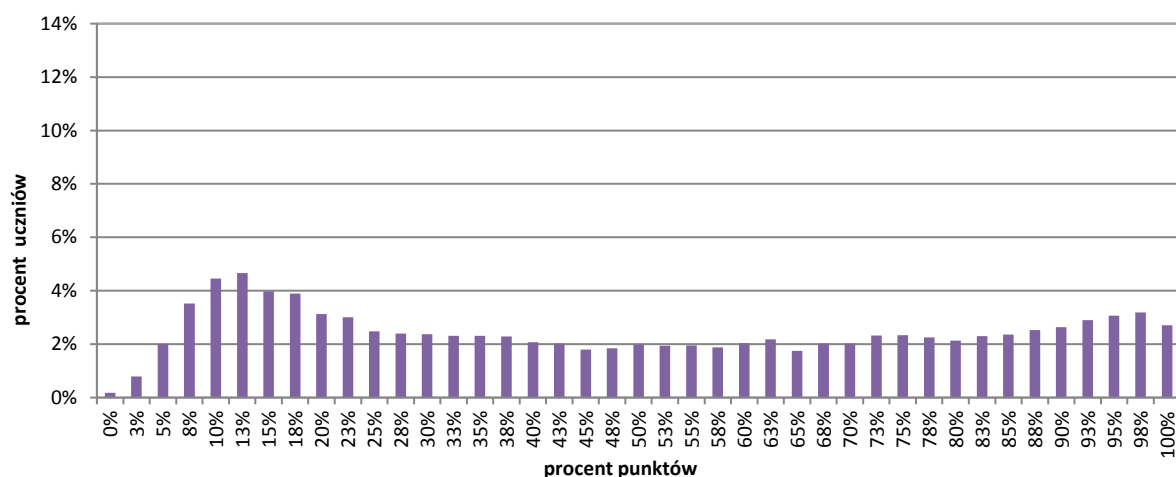
WYKRES G. ROZKŁAD WYNIKÓW UCZNIÓW – JĘZYK ROSYJSKI POZIOM PODSTAWOWY – WOJEWÓDZTWO PODLASKIE



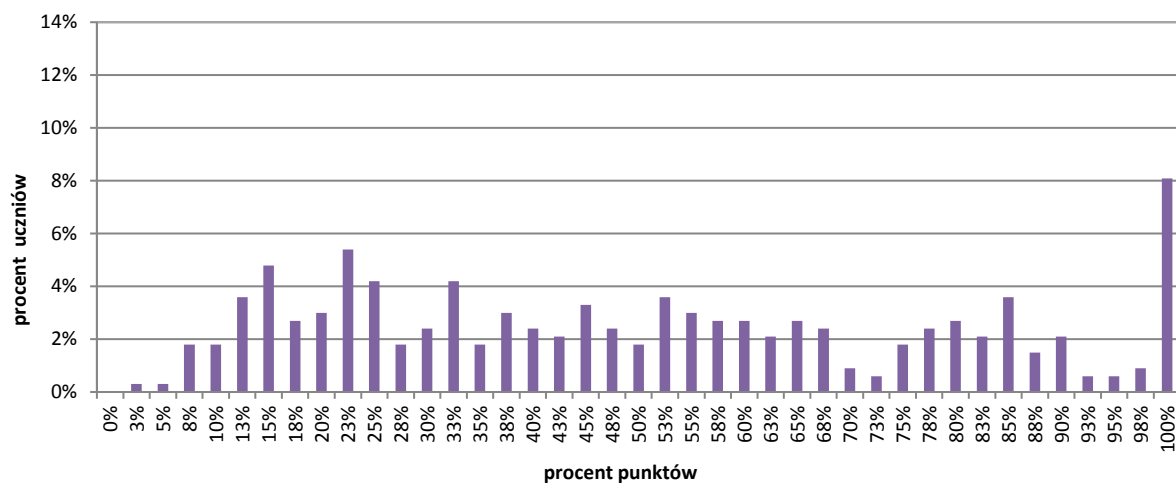
WYKRES H. ROZKŁAD WYNIKÓW UCZNIÓW – JĘZYK FRANCUSKI POZIOM PODSTAWOWY – WOJEWÓDZTWO PODLASKIE



WYKRES I. ROZKŁAD WYNIKÓW UCZNIÓW – JĘZYK ANGIELSKI POZIOM ROZSZERZONY – WOJEWÓDZTWO PODLASKIE



WYKRES J. ROZKŁAD WYNIKÓW UCZNIÓW – JĘZYK ROSYJSKI POZIOM ROZSZERZONY – WOJEWÓDZTWO PODLASKIE



WYKRES K. ROZKŁAD WYNIKÓW UCZNIÓW – JĘZYK NIEMIECKI POZIOM ROZSZERZONY – WOJEWÓDZTWO PODLASKIE

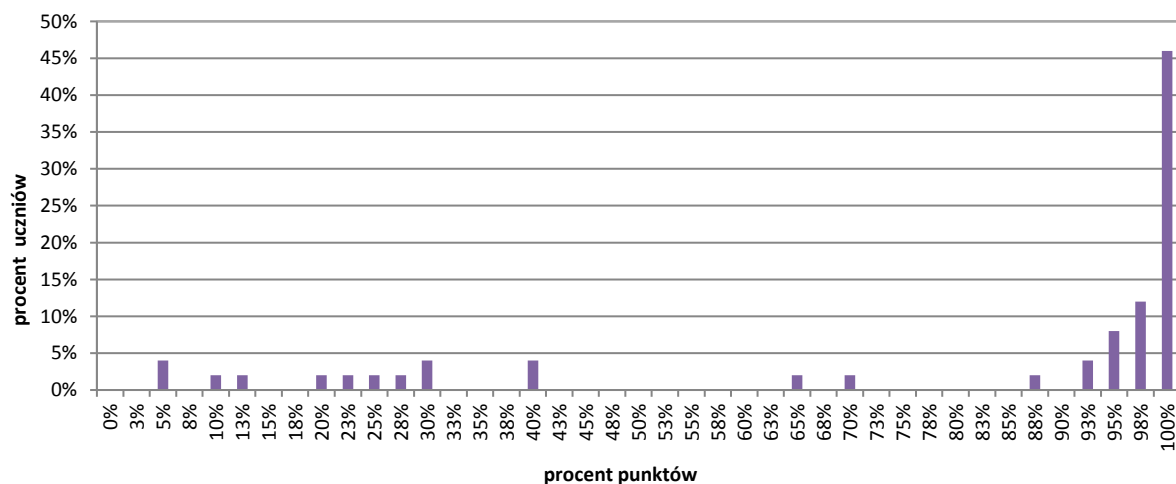


TABELA 1. PARAMETRY STATYSTYCZNE ROZKŁADU WYNIKÓW EGZAMINU GIMNAZJALNEGO PRZEPROWADZONEGO W KWIETNIU 2017 R. – WOJEWÓDZTWO PODLASKIE

	Liczba uczniów	Średnia (%)	Minimum (%)	Maksimum (%)	Mediana (%)	Dominanta (%)	Odchylenie standardowe (%)
Część humanistyczna z zakresu <b>historii i wiedzy o społeczeństwie</b>	10 439	60	3	100	59	72	21
Część humanistyczna z zakresu <b>języka polskiego</b>	10 440	69	3	100	72	78	19
Część matematyczno-przyrodnicza z zakresu <b>przedmiotów przyrodniczych</b>	10 439	53	4	100	50	46	19
Część matematyczno-przyrodnicza z zakresu <b>matematyki</b>	10 436	48	0	100	45	28	26
<b>Język angielski – poziom podstawowy</b>	8 261	68	10	100	75	100	27
<b>Język niemiecki – poziom podstawowy</b>	737	54	18	100	50	40	21
<b>Język rosyjski – poziom podstawowy</b>	1 407	67	15	100	68	100	21
<b>Język francuski – poziom podstawowy</b>	22	56	23	100	39	100	32
<b>Język hiszpański – poziom podstawowy</b>	19	71	15	100	83	95	27
<b>Język angielski – poziom rozszerzony</b>	8 194	49	0	100	48	13	31
<b>Język niemiecki – poziom rozszerzony</b>	50	79	5	100	98	100	33
<b>Język rosyjski – poziom rozszerzony</b>	334	50	3	100	48	100	28
<b>Język francuski – poziom rozszerzony</b>	6	100	100	100	100	100	0
<b>Język hiszpański – poziom rozszerzony</b>	1	-	-	-	-	-	-

Uwaga!

Średnich wyników egzaminu gimnazjalnego w 2017 r. **nie powinno się** porównywać ze średnimi wynikami egzaminu gimnazjalnego z lat poprzednich.