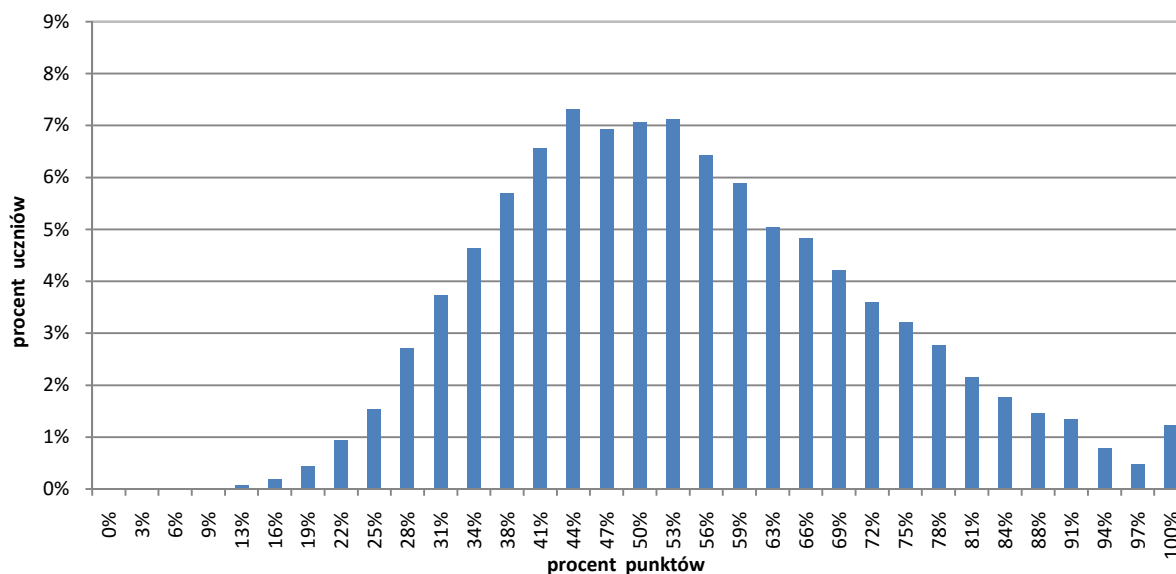


Rozkłady wyników i parametry statystyczne rozkładu wyników egzaminu gimnazjalnego przeprowadzonego w kwietniu 2016 r.

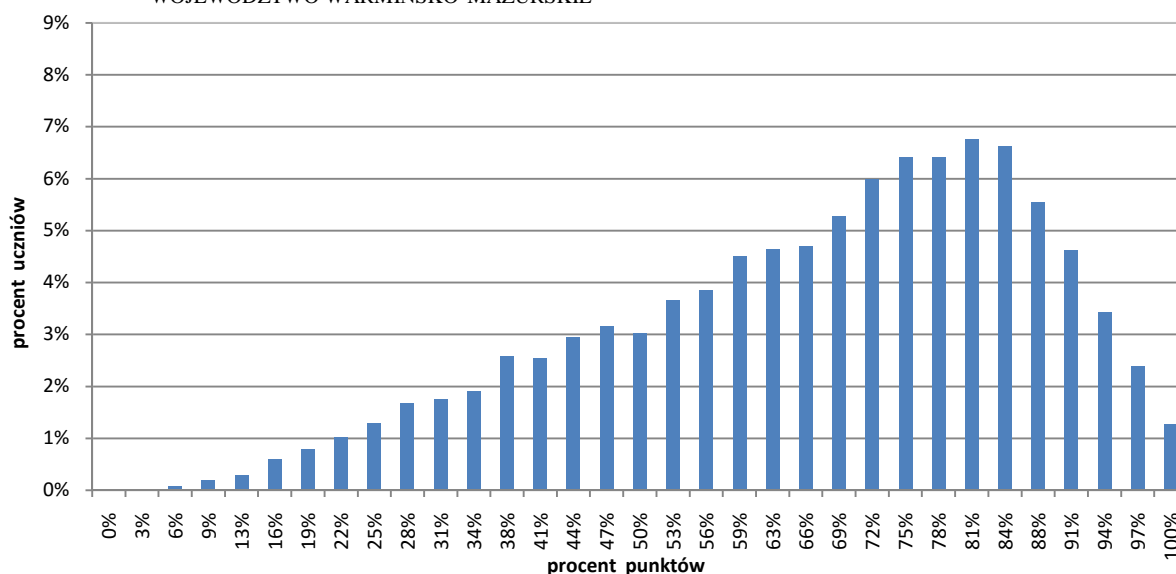
Województwo warmińsko-mazurskie

Na WYKRESACH A–J zostały przedstawione rozkłady wyników uczniów bez dysfunkcji oraz uczniów ze specyficznymi trudnościami w uczeniu się.

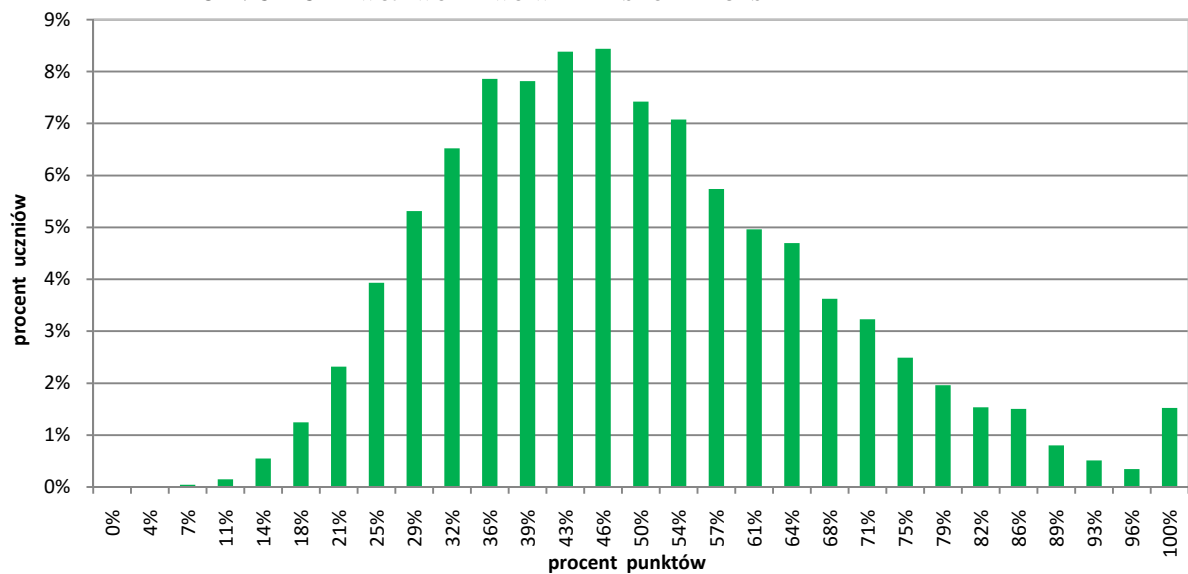
WYKRES A. ROZKŁAD WYNIKÓW UCZNIÓW – CZĘŚĆ HUMANISTYCZNA Z ZAKRESU **HISTORII I WIEDZY O SPOŁECZEŃSTWIE** – WOJEWÓDZTWO WARMIŃSKO-MAZURSKIE



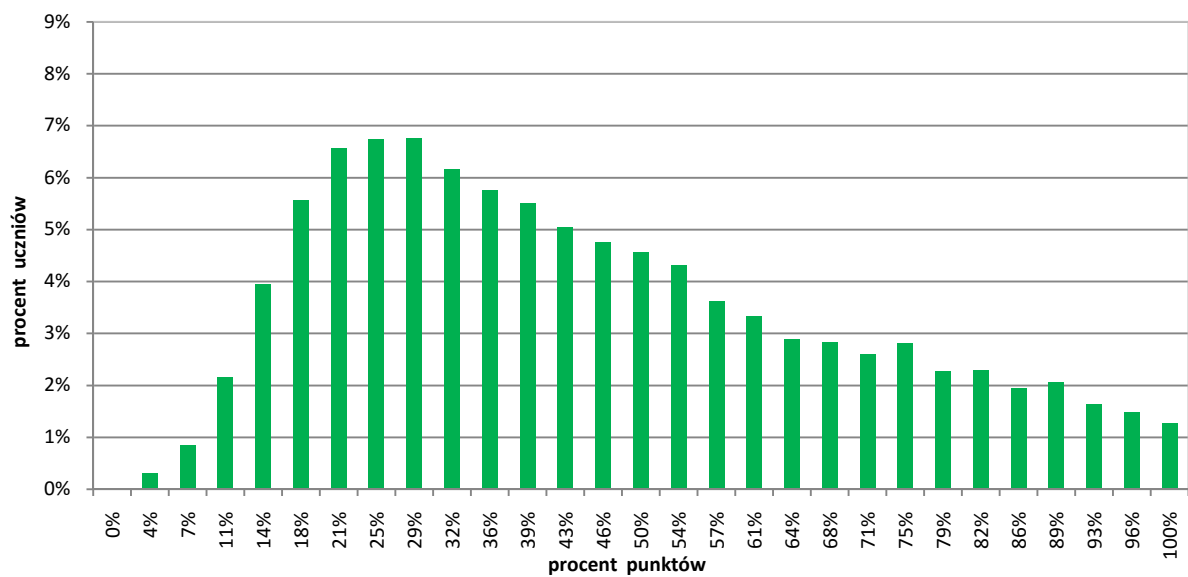
WYKRES B. ROZKŁAD WYNIKÓW UCZNIÓW – CZĘŚĆ HUMANISTYCZNA Z ZAKRESU **JĘZYKA POLSKIEGO** – WOJEWÓDZTWO WARMIŃSKO-MAZURSKIE



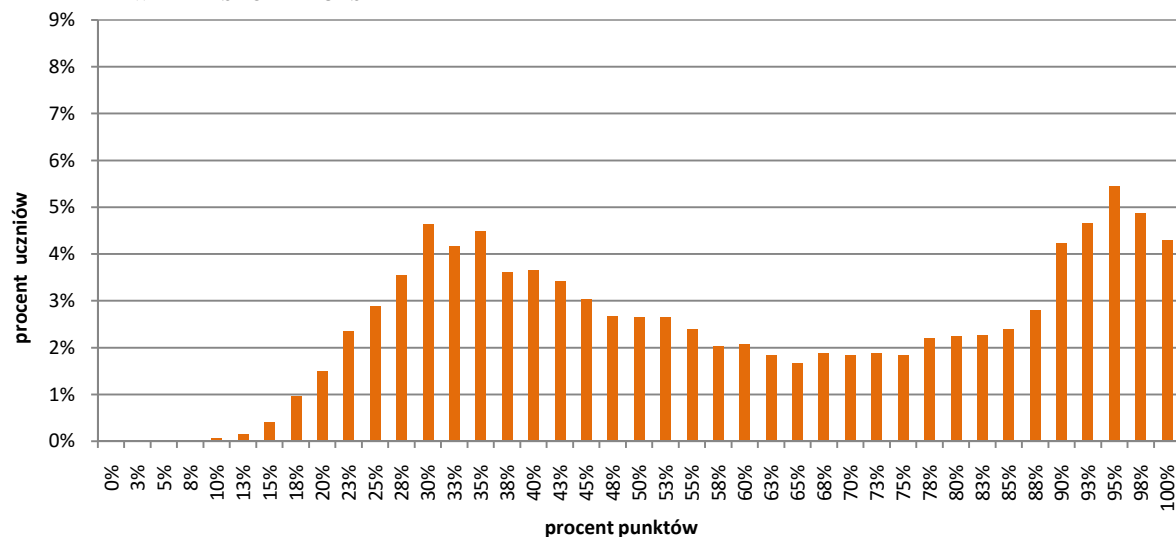
WYKRES C. ROZKŁAD WYNIKÓW UCZNIÓW – CZĘŚĆ MATEMATYCZNO-PRZYRODNICZA Z ZAKRESU **PRZEDMIOTÓW PRZYRODNICZYCH** – WOJEWÓDZTWO WARMIŃSKO-MAZURSKIE



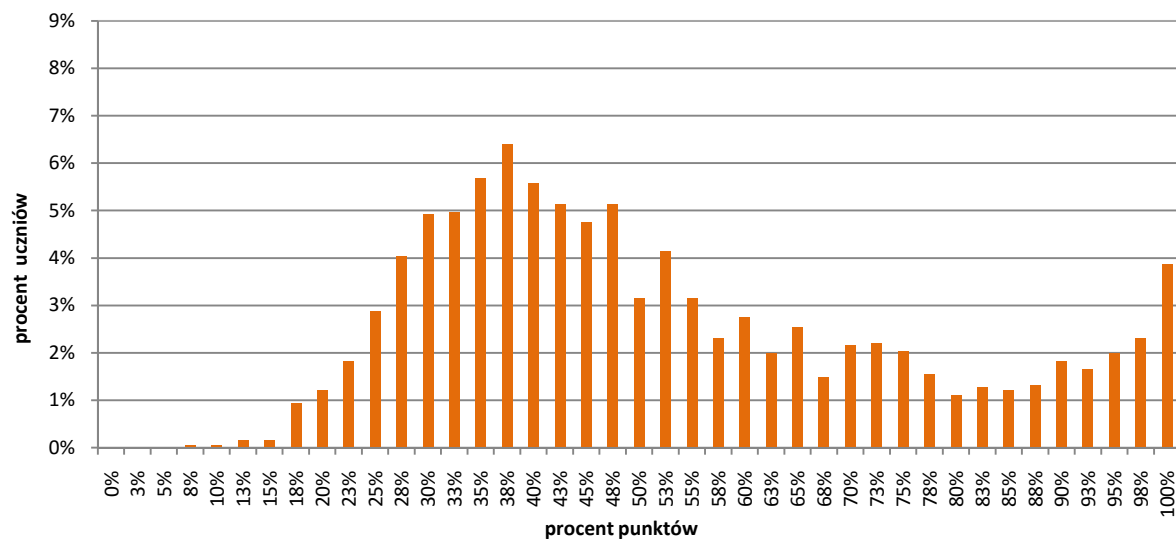
WYKRES D. ROZKŁAD WYNIKÓW UCZNIÓW – CZĘŚĆ MATEMATYCZNO-PRZYRODNICZA Z ZAKRESU **MATEMATYKI** – WOJEWÓDZTWO WARMIŃSKO-MAZURSKIE



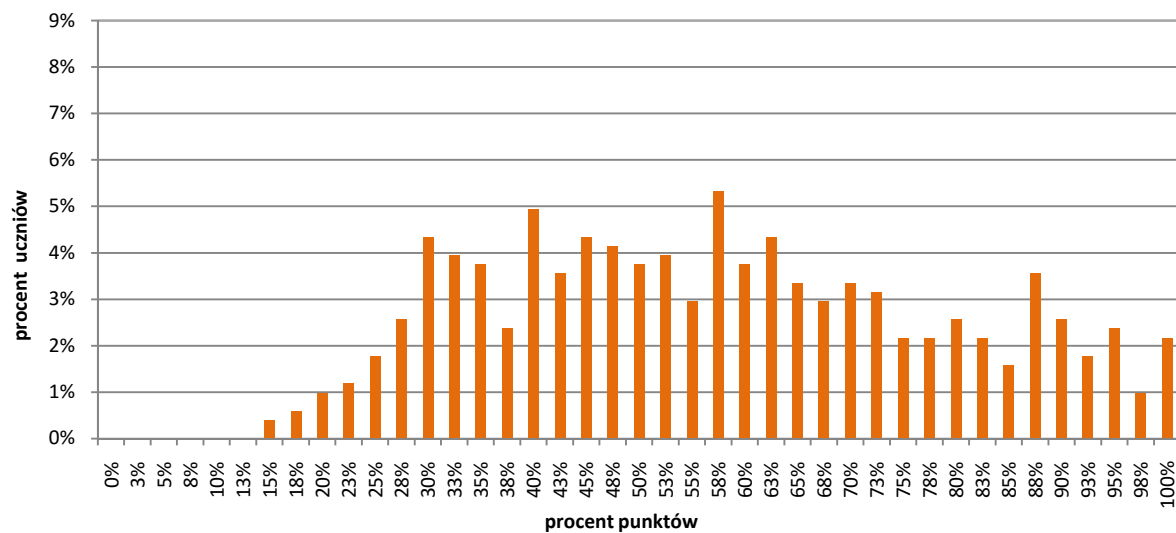
WYKRES E. ROZKŁAD WYNIKÓW UCZNIÓW – JĘZYK ANGIELSKI POZIOM PODSTAWOWY – WOJEWÓDZTWO WARMIŃSKO-MAZURSKIE



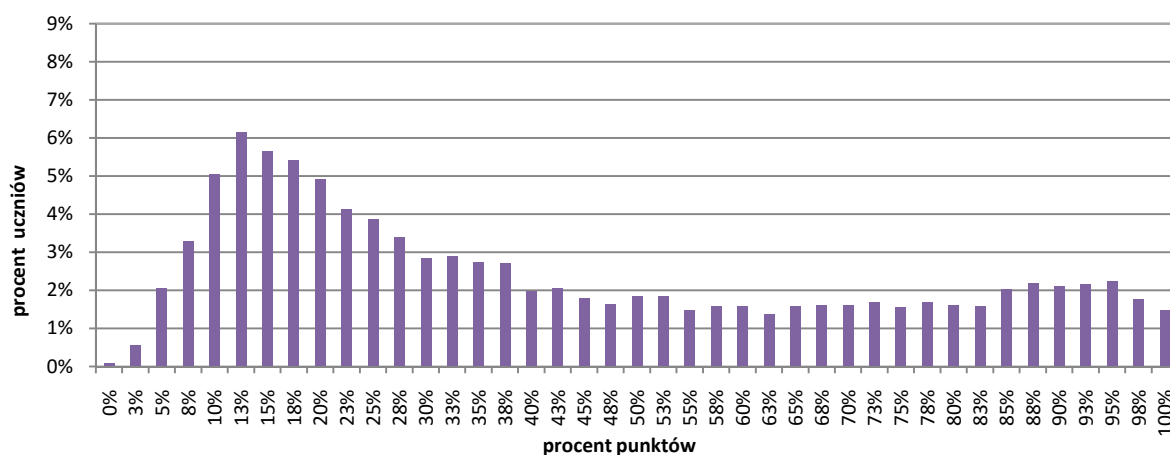
WYKRES F. ROZKŁAD WYNIKÓW UCZNIÓW – JĘZYK NIEMIECKI POZIOM PODSTAWOWY – WOJEWÓDZTWO WARMIŃSKO-MAZURSKIE



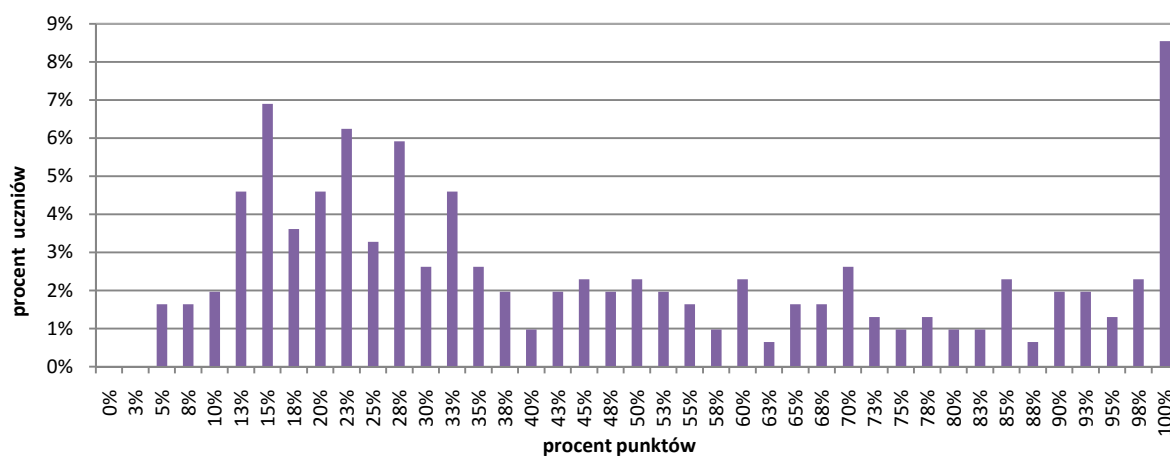
WYKRES G. ROZKŁAD WYNIKÓW UCZNIÓW – JĘZYK ROSYJSKI POZIOM PODSTAWOWY – WOJEWÓDZTWO WARMIŃSKO-MAZURSKIE



WYKRES H. ROZKŁAD WYNIKÓW UCZNIÓW – JĘZYK ANGIELSKI POZIOM ROZSZERZONY – WOJEWÓDZTWO WARMIŃSKO-MAZURSKIE



WYKRES I. ROZKŁAD WYNIKÓW UCZNIÓW – JĘZYK NIEMIECKI POZIOM ROZSZERZONY – WOJEWÓDZTWO WARMIŃSKO-MAZURSKIE



WYKRES J. ROZKŁAD WYNIKÓW UCZNIÓW – JĘZYK ROSYJSKI POZIOM ROZSZERZONY – WOJEWÓDZTWO WARMIŃSKO-MAZURSKIE

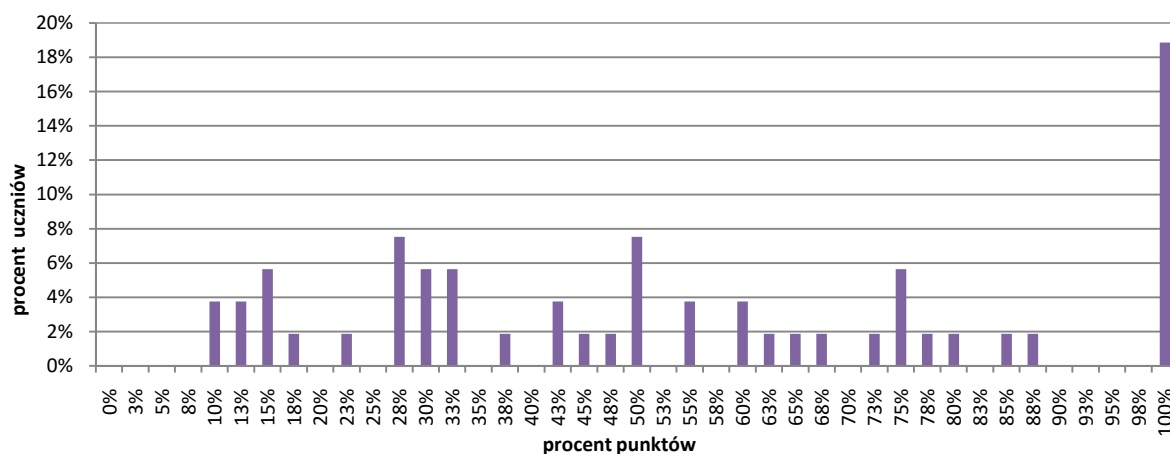


TABELA 1. PARAMETRY STATYSTYCZNE ROZKŁADU WYNIKÓW EGZAMINU GIMNAZJALNEGO – WOJEWÓDZTWO
WARMIŃSKO-MAZURSKIE

	Liczba uczniów	Średnia (%)	Minimum (%)	Maksimum (%)	Mediana (%)	Dominanta (%)	Odchylenie standardowe (%)
Część humanistyczna z zakresu historii i wiedzy o społeczeństwie	13 250	54	9	100	53	44	17
Część humanistyczna z zakresu języka polskiego	13 251	66	0	100	69	81	20
Część matematyczno-przyrodnicza z zakresu przedmiotów przyrodniczych	13 245	49	7	100	46	46	18
Część matematyczno-przyrodnicza z zakresu matematyki	13 244	45	0	100	39	29	23
Język angielski – poziom podstawowy	10 891	60	10	100	58	95	26
Język niemiecki – poziom podstawowy	1 810	53	8	100	48	38	23
Język rosyjski – poziom podstawowy	506	57	15	100	58	58	21
Język francuski – poziom podstawowy	20	84	28	100	100	100	26
Język hiszpański – poziom podstawowy	16	52	23	93	46	55	23
Język włoski – poziom podstawowy	2	71	-	-	-	-	-
Język angielski – poziom rozszerzony	10 318	42	0	100	33	13	29
Język niemiecki – poziom rozszerzony	304	47	5	100	35	100	30
Język rosyjski – poziom rozszerzony	53	55	10	100	50	100	30
Język francuski – poziom rozszerzony	13	100	100	100	100	100	0
Język włoski – poziom rozszerzony	1	93	-	-	-	-	-

Uwaga!

Średnich wyników egzaminu gimnazjalnego przeprowadzonego w 2016 r. **nie należy** bezpośrednio porównywać ze średnimi wynikami egzaminu gimnazjalnego przeprowadzonego w latach poprzednich.