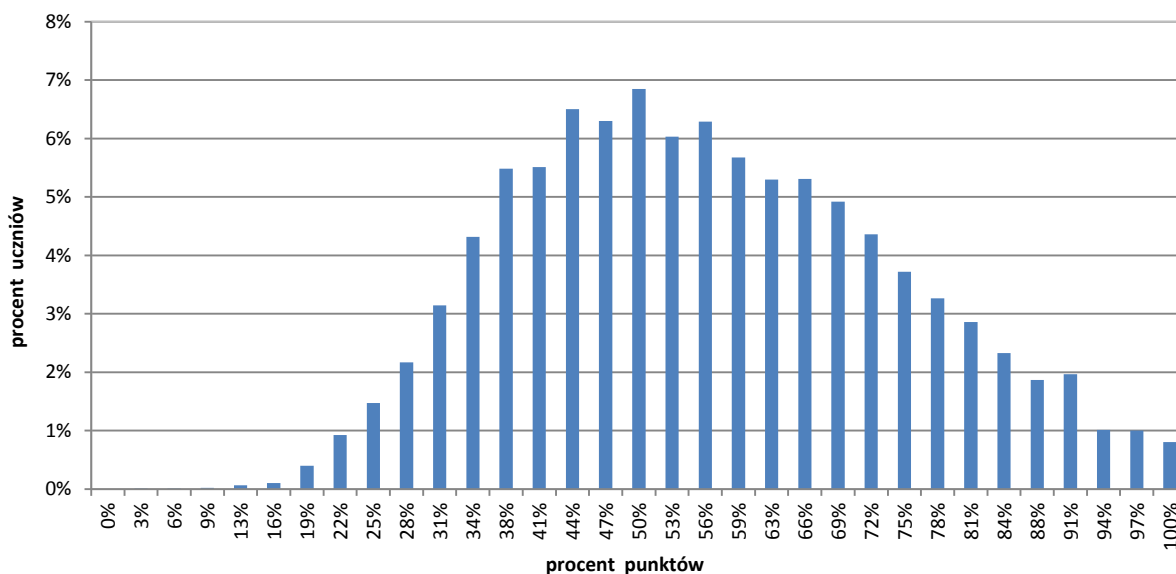


Rozkłady wyników i parametry statystyczne rozkładu wyników egzaminu gimnazjalnego przeprowadzonego w kwietniu 2016 r.

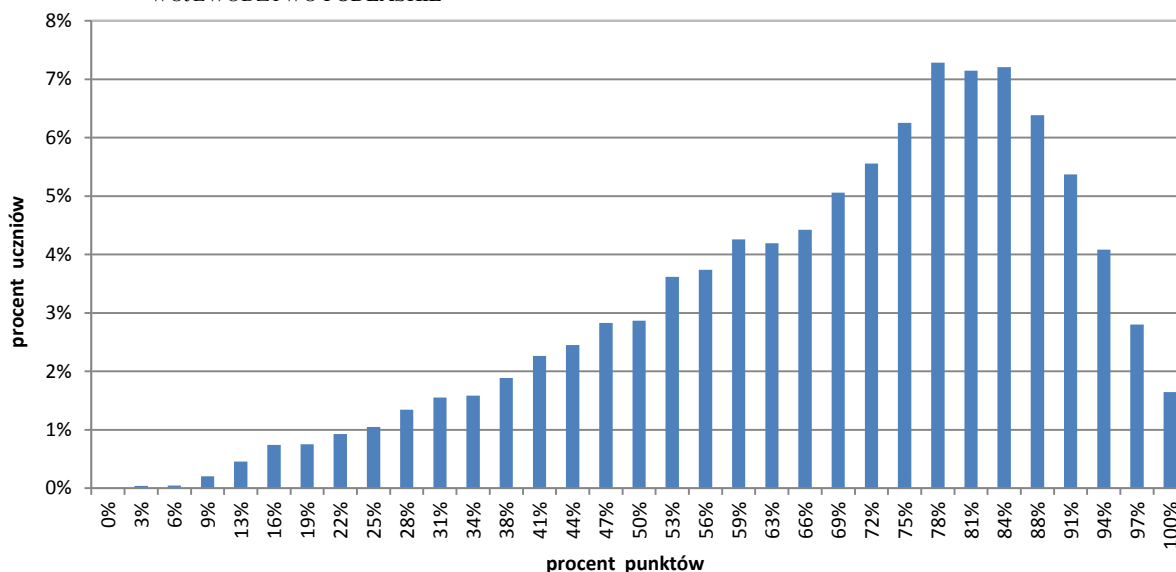
Województwo podlaskie

Na WYKRESACH A–K zostały przedstawione rozkłady wyników uczniów bez dysfunkcji oraz uczniów ze specyficznymi trudnościami w uczeniu się.

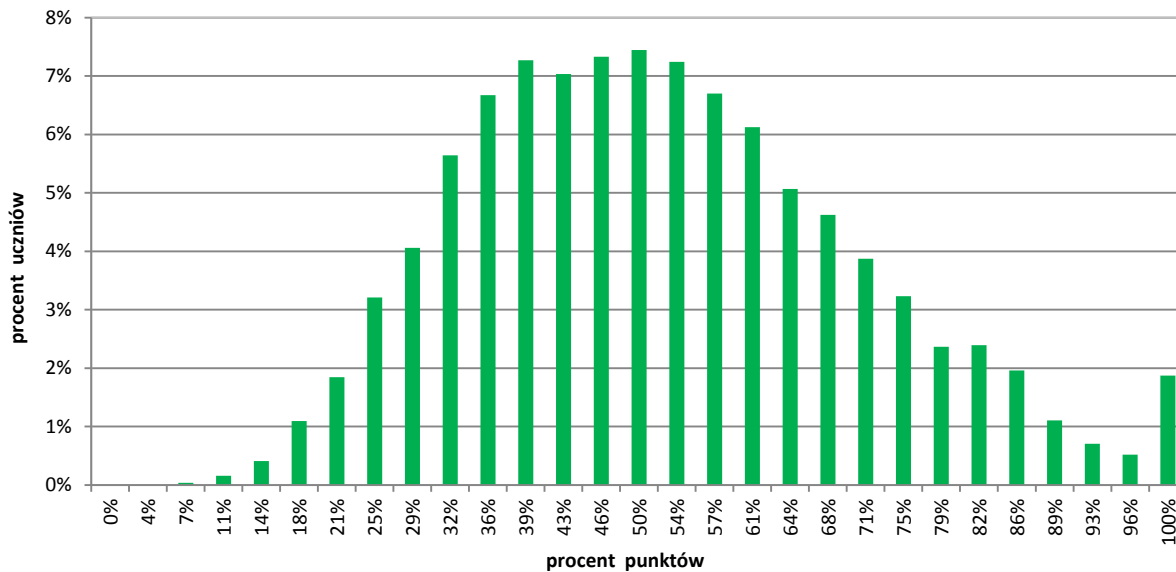
WYKRES A. ROZKŁAD WYNIKÓW UCZNIÓW – CZĘŚĆ HUMANISTYCZNA Z ZAKRESU **HISTORII I WIEDZY O SPOŁECZEŃSTWIE** – WOJEWÓDZTWO PODLASKIE



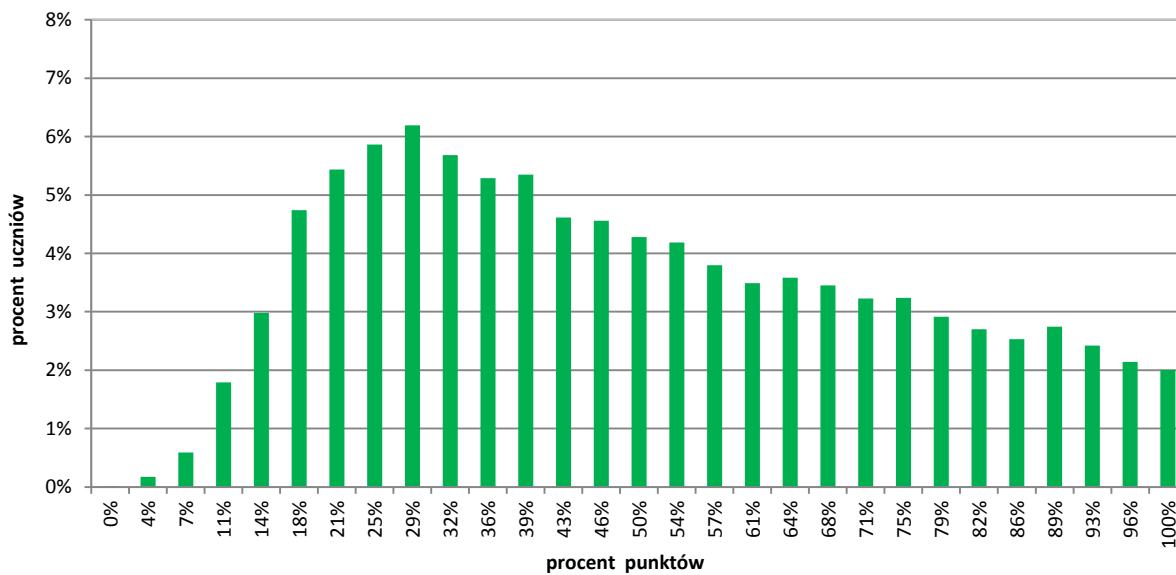
WYKRES B. ROZKŁAD WYNIKÓW UCZNIÓW – CZĘŚĆ HUMANISTYCZNA Z ZAKRESU **JĘZYKA POLSKIEGO** – WOJEWÓDZTWO PODLASKIE



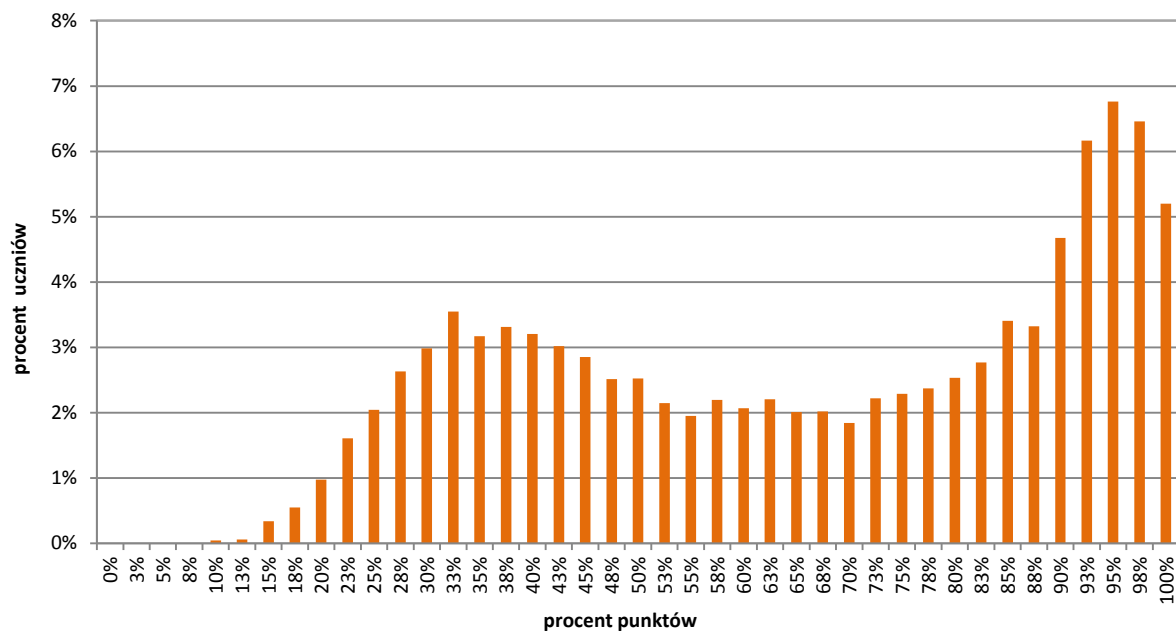
WYKRES C. ROZKŁAD WYNIKÓW UCZNIÓW – CZĘŚĆ MATEMATYCZNO-PRZYRODNICZA Z ZAKRESU PRZEDMIOTÓW PRZYRODNICZYCH – WOJEWÓDZTWO PODLASKIE



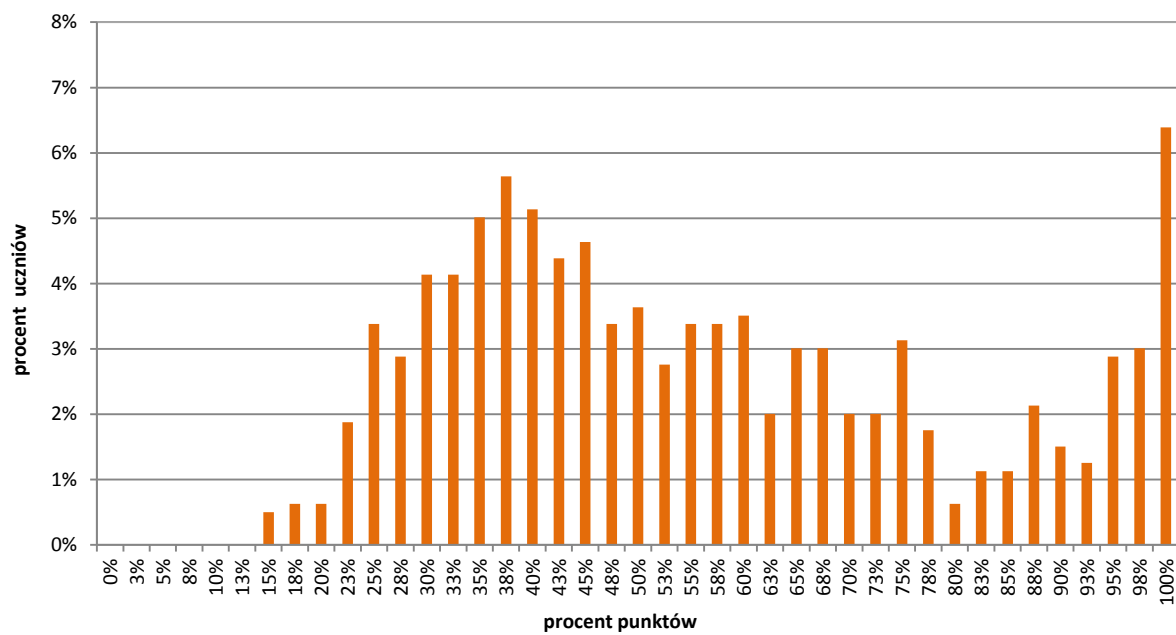
WYKRES D. ROZKŁAD WYNIKÓW UCZNIÓW – CZĘŚĆ MATEMATYCZNO-PRZYRODNICZA Z ZAKRESU MATEMATYKI – WOJEWÓDZTWO PODLASKIE



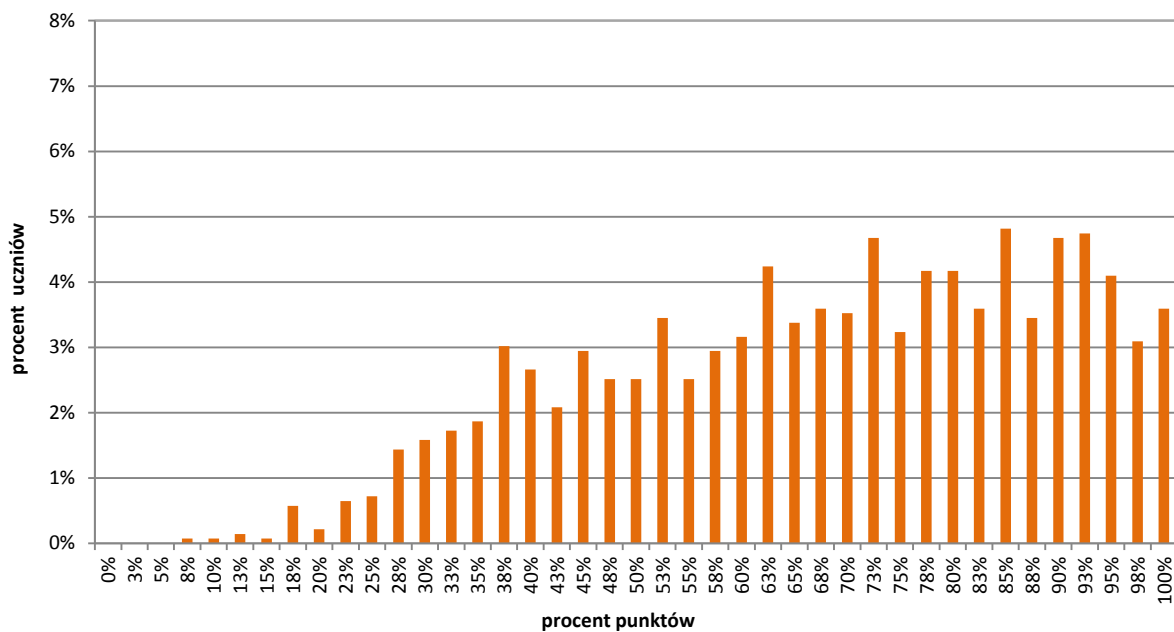
WYKRES E. ROZKŁAD WYNIKÓW UCZNIÓW – JĘZYK ANGIELSKI POZIOM PODSTAWOWY – WOJEWÓDZTWO PODLASKIE



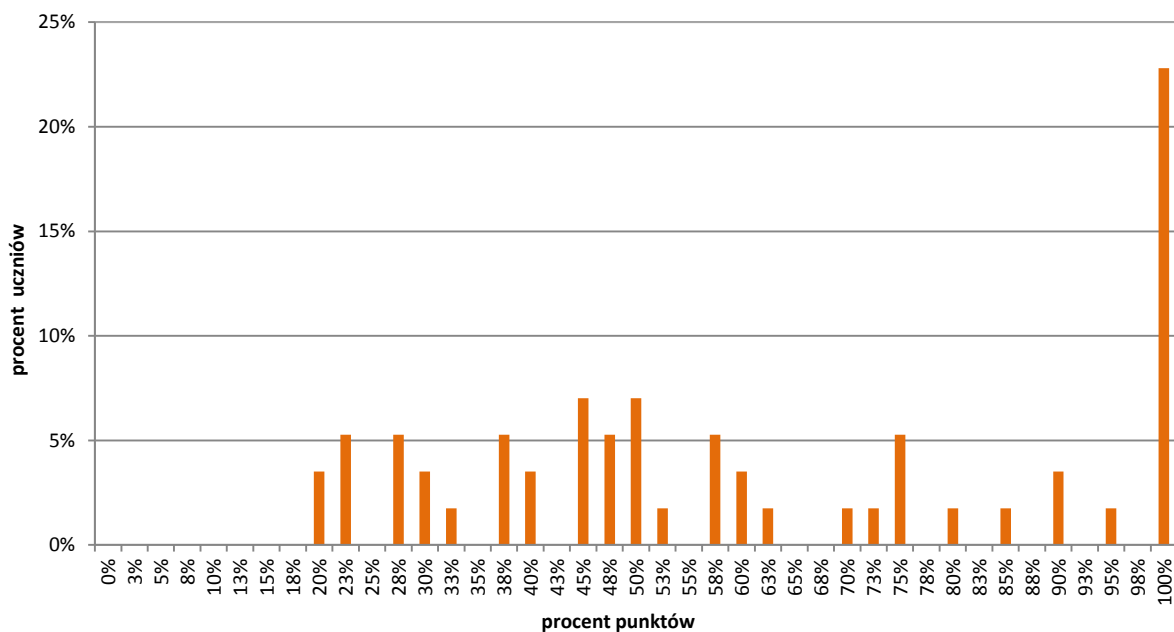
WYKRES F. ROZKŁAD WYNIKÓW UCZNIÓW – JĘZYK NIEMIECKI POZIOM PODSTAWOWY – WOJEWÓDZTWO PODLASKIE



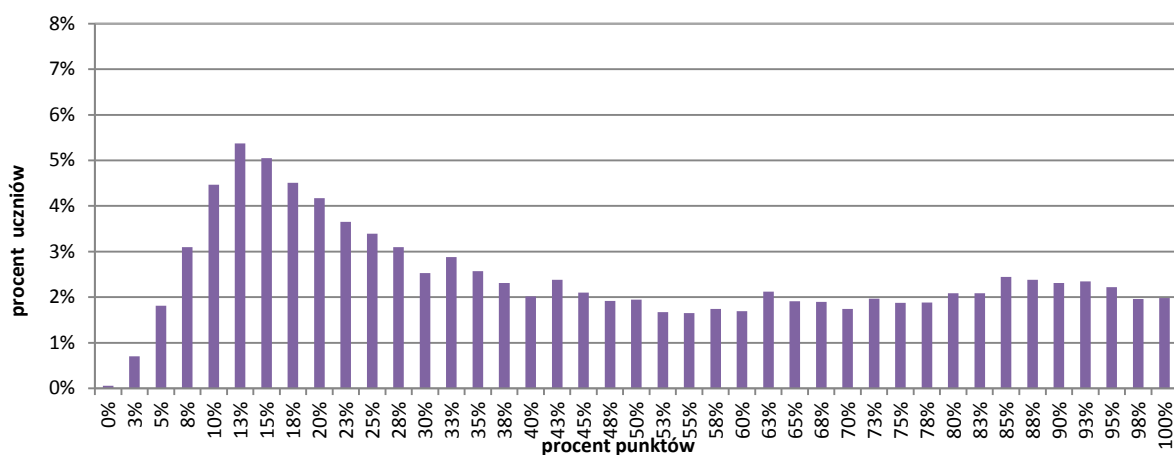
WYKRES G. ROZKŁAD WYNIKÓW UCZNIÓW – JĘZYK ROSYJSKI POZIOM PODSTAWOWY – WOJEWÓDZTWO PODLASKIE



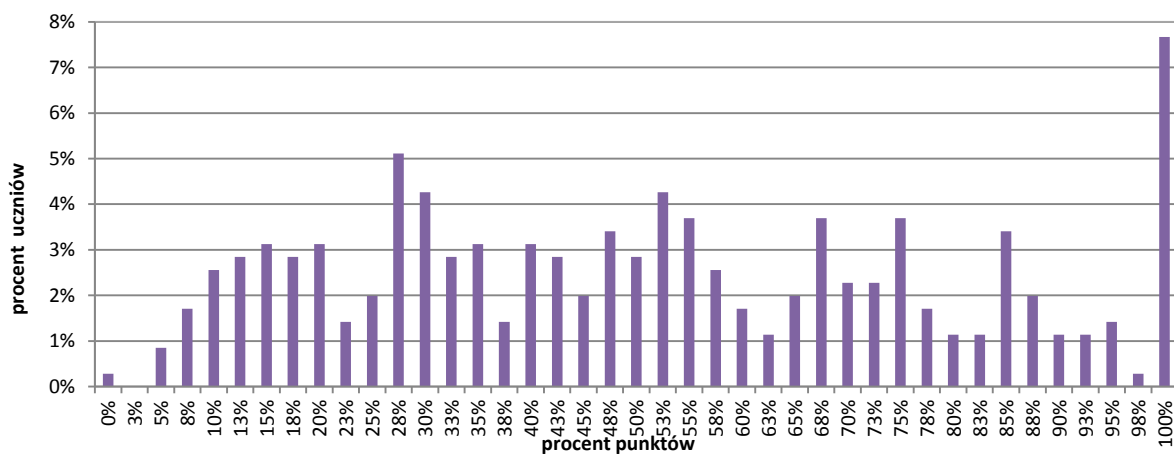
WYKRES H. ROZKŁAD WYNIKÓW UCZNIÓW – JĘZYK FRANCUSKI POZIOM PODSTAWOWY – WOJEWÓDZTWO PODLASKIE



WYKRES I. ROZKŁAD WYNIKÓW UCZNIÓW – JĘZYK ANGIELSKI POZIOM ROZSZERZONY – WOJEWÓDZTWO PODLASKIE



WYKRES J. ROZKŁAD WYNIKÓW UCZNIÓW – JĘZYK ROSYJSKI POZIOM ROZSZERZONY – WOJEWÓDZTWO PODLASKIE



WYKRES K. ROZKŁAD WYNIKÓW UCZNIÓW – JĘZYK NIEMIECKI POZIOM ROZSZERZONY – WOJEWÓDZTWO PODLASKIE

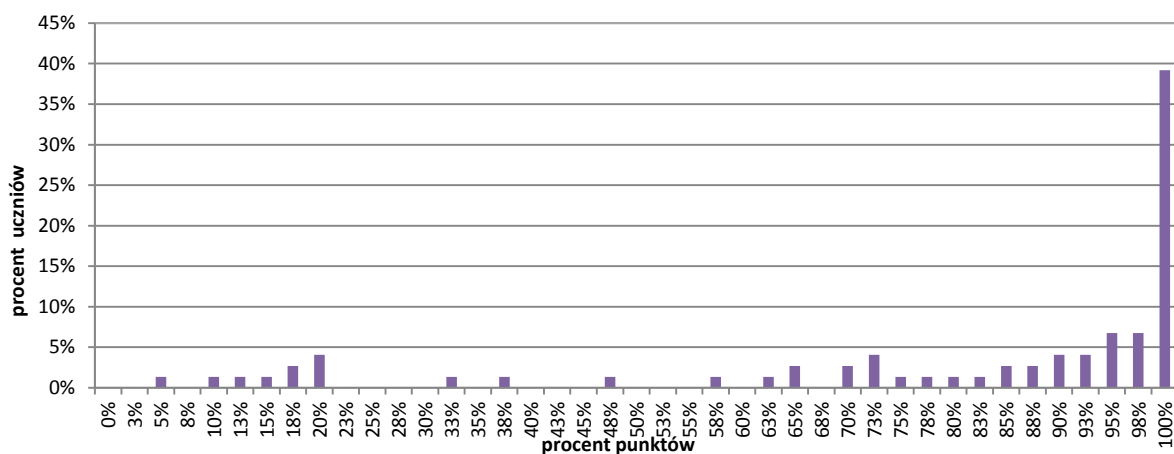


TABELA 1. PARAMETRY STATYSTYCZNE ROZKŁADU WYNIKÓW EGZAMINU GIMNAZJALNEGO – WOJEWÓDZTWO PODLASKIE

	Liczba uczniów	Średnia (%)	Minimum (%)	Maksimum (%)	Mediana (%)	Dominanta (%)	Odchylenie standardowe (%)
Część humanistyczna z zakresu historii i wiedzy o społeczeństwie	10 777	56	3	100	56	50	18
Część humanistyczna z zakresu języka polskiego	10 779	68	3	100	72	78	20
Część matematyczno-przyrodnicza z zakresu przedmiotów przyrodniczych	10 773	52	7	100	50	50	19
Część matematyczno-przyrodnicza z zakresu matematyki	10 775	49	0	100	46	29	25
Język angielski – poziom podstawowy	8 516	66	10	100	70	95	26
Język niemiecki – poziom podstawowy	798	56	15	100	51	100	24
Język rosyjski – poziom podstawowy	1 391	68	8	100	70	85	21
Język francuski – poziom podstawowy	57	62	20	100	58	100	28
Język hiszpański – poziom podstawowy	20	76	50	98	81	50	16
Język angielski – poziom rozszerzony	8 434	45	0	100	40	13	29
Język niemiecki – poziom rozszerzony	74	80	5	100	95	100	29
Język rosyjski – poziom rozszerzony	352	51	0	100	50	100	28
Język francuski – poziom rozszerzony	11	100	100	100	100	100	0
Język hiszpański – poziom rozszerzony	9	50	23	70	63	63	19

Uwaga!

Średnich wyników egzaminu gimnazjalnego przeprowadzonego w 2016 r. **nie należy** bezpośrednio porównywać ze średnimi wynikami egzaminu gimnazjalnego przeprowadzonego w latach poprzednich.