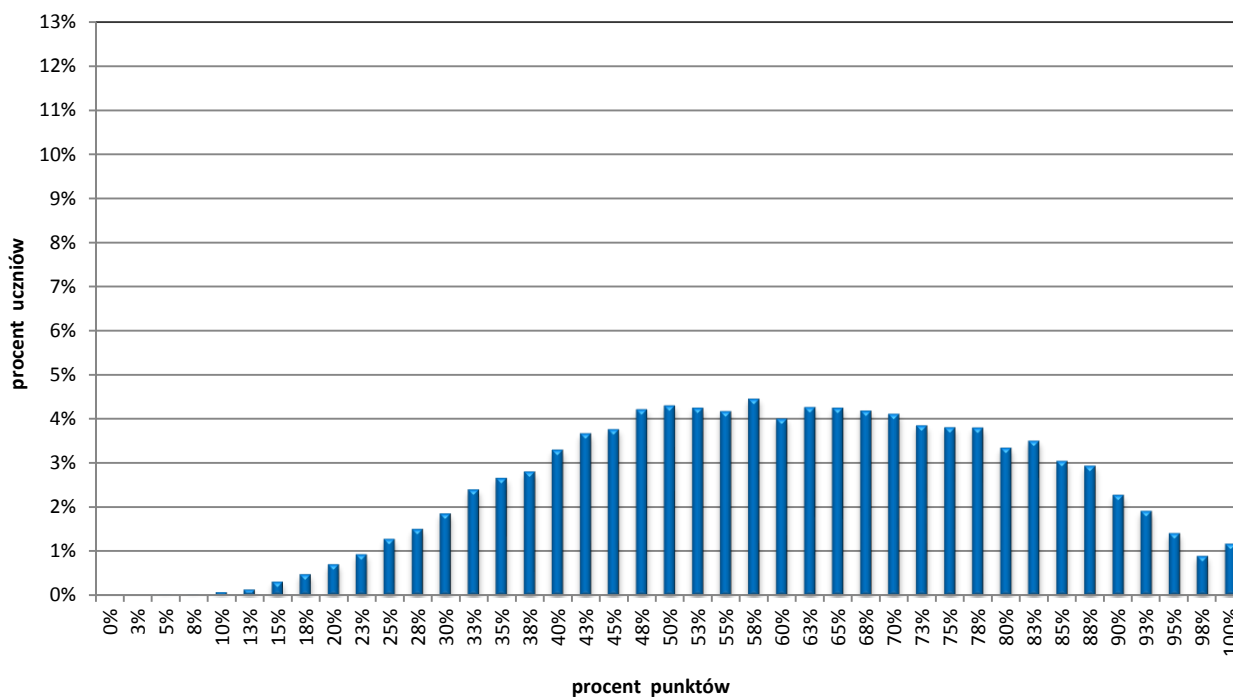


Rozkłady wyników i parametry statystyczne rozkładu wyników sprawdzianu przeprowadzonego w kwietniu 2016 r.

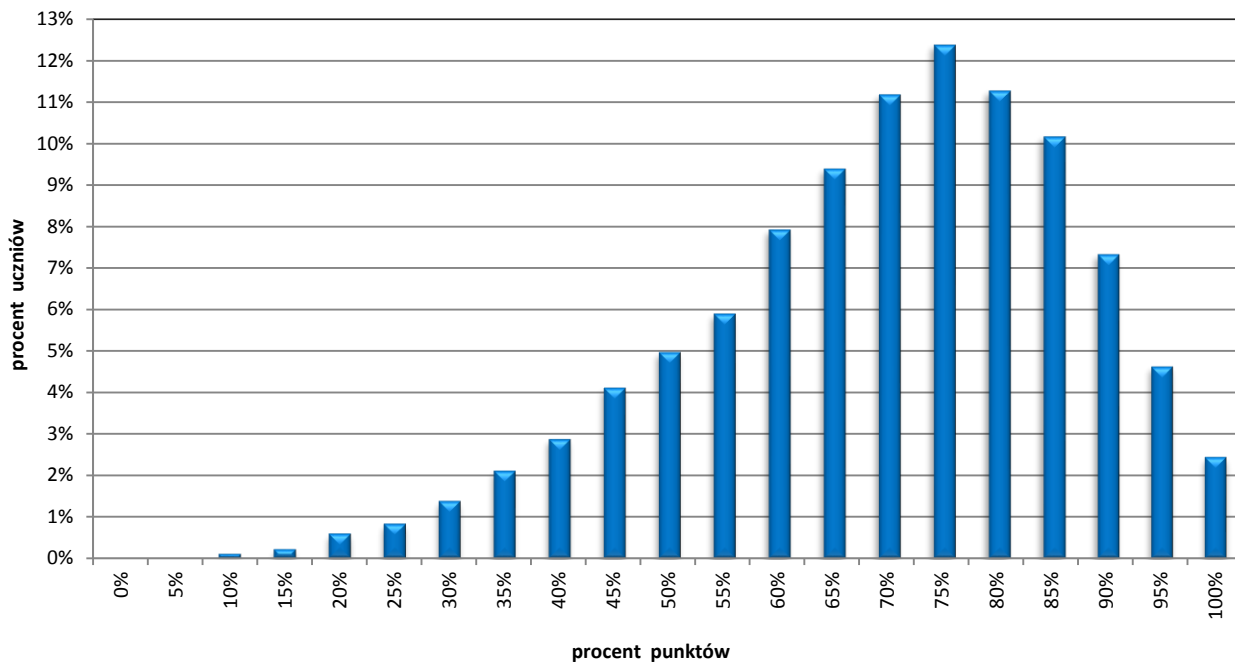
Województwo warmińsko-mazurskie

Na WYKRESACH A–E zostały przedstawione rozkłady wyników uczniów bez niepełnosprawności oraz uczniów ze specyficznymi trudnościami w uczeniu się.

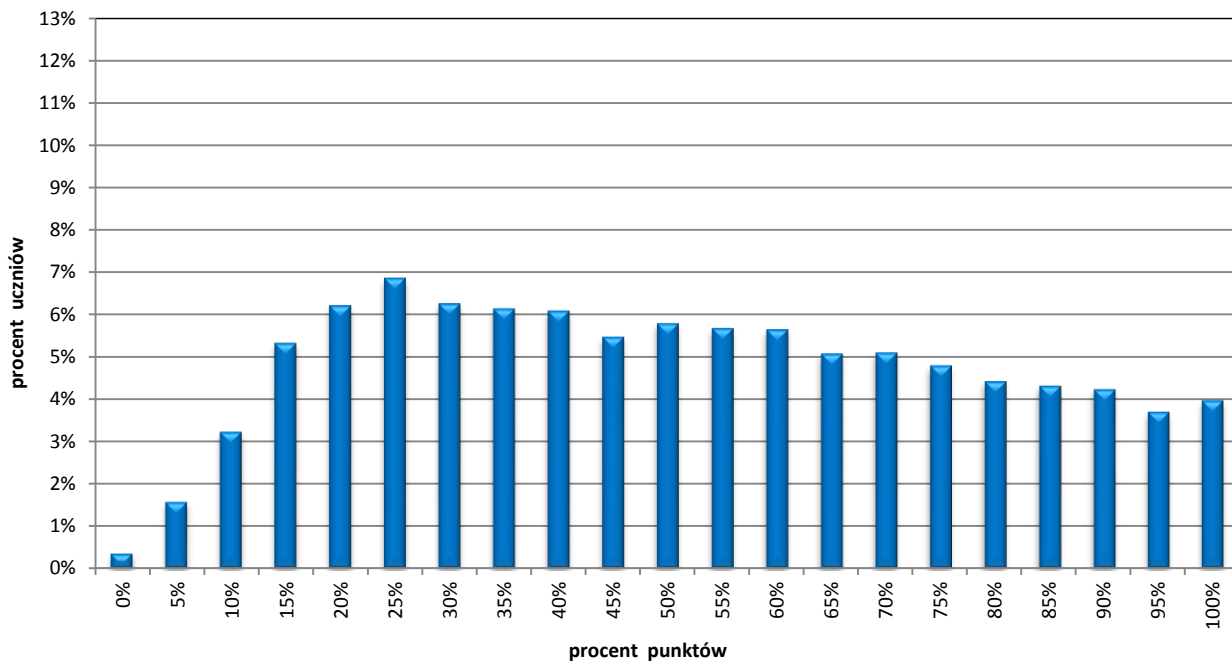
WYKRES A. ROZKŁAD WYNIKÓW UCZNIÓW – CZĘŚĆ 1. (OGÓŁEM) – WOJEWÓDZTWO WARMIŃSKO-MAZURSKIE



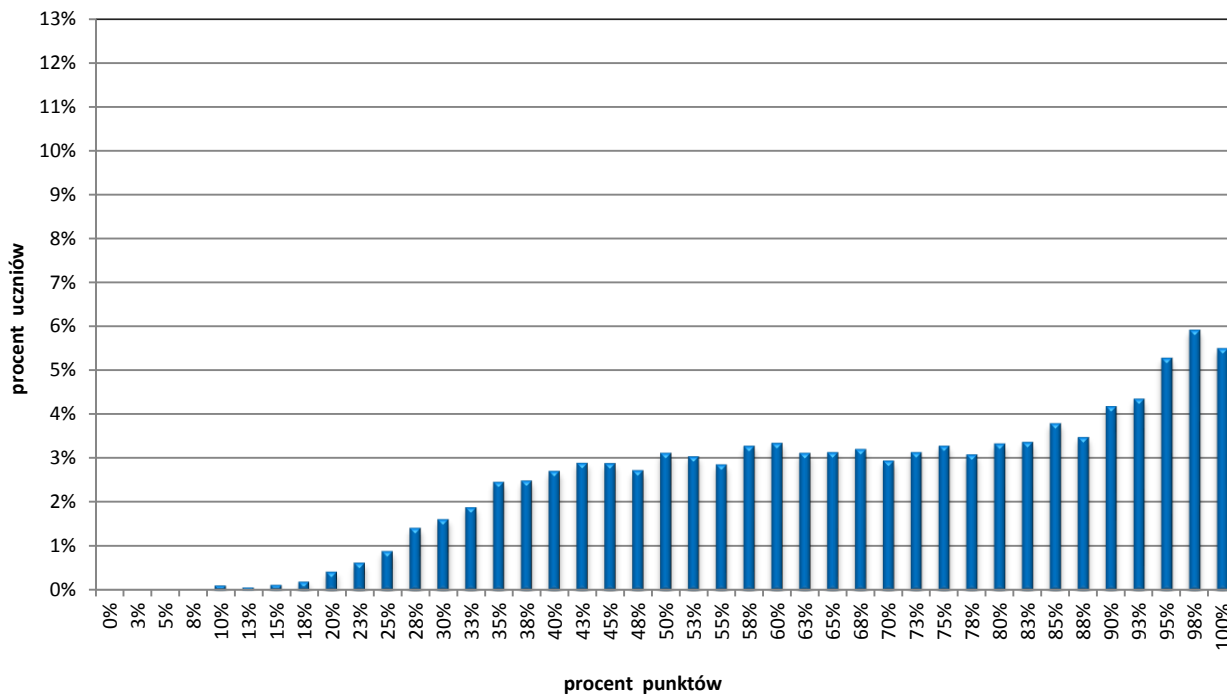
WYKRES B. ROZKŁAD WYNIKÓW UCZNIÓW – CZĘŚĆ 1. (JĘZYK POLSKI) – WOJEWÓDZTWO WARMIŃSKO-MAZURSKIE



WYKRES C. ROZKŁAD WYNIKÓW UCZNIÓW – CZĘŚĆ 1. (MATEMATYKA) – WOJEWÓDZTWO WARMIŃSKO-MAZURSKIE



WYKRES D. ROZKŁAD WYNIKÓW UCZNIÓW – CZĘŚĆ 2. – JĘZYK ANGIELSKI – WOJEWÓDZTWO WARMIŃSKO-MAZURSKIE



WYKRES E. ROZKŁAD WYNIKÓW UCZNIÓW – CZĘŚĆ 2. – JĘZYK NIEMIECKI – WOJEWÓDZTWO WARMIŃSKO-MAZURSKIE

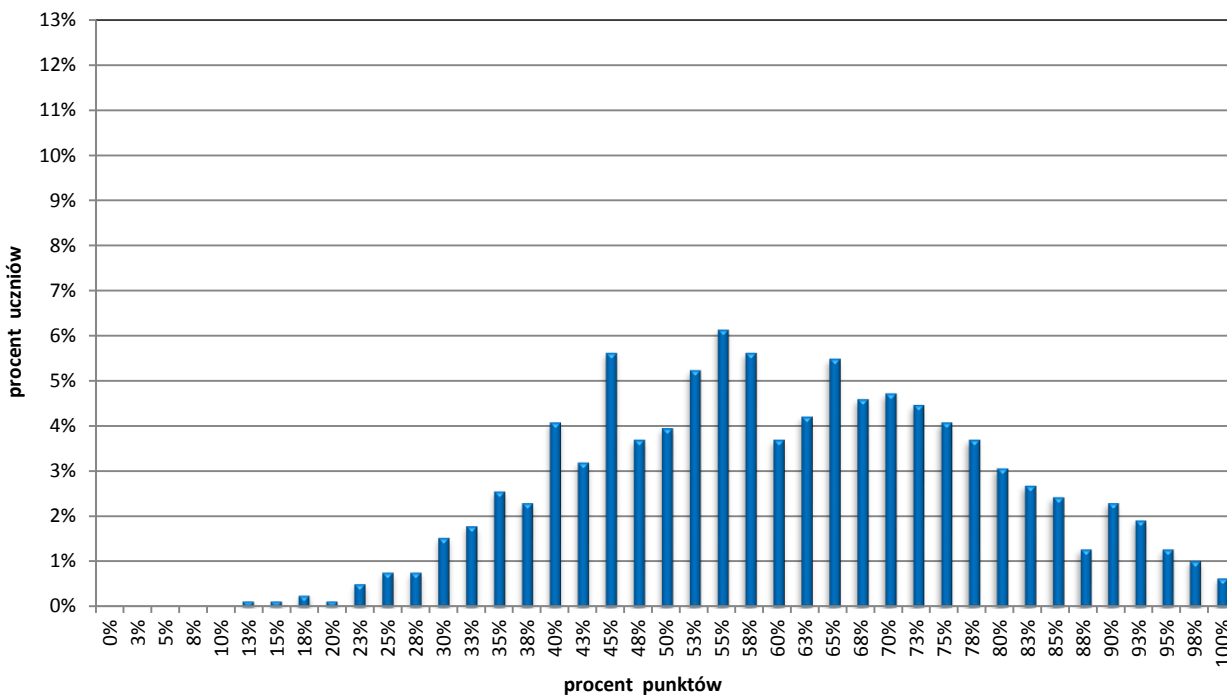


TABELA 1. PARAMETRY STATYSTYCZNE ROZKŁADU WYNIKÓW SPRAWDZIANU 2016 – WOJEWÓDZTWO WARMIŃSKO-
-MAZURSKIE

		Liczba uczniów	Średnia (%)	Minimum (%)	Maksimum (%)	Mediana (%)	Dominanta (%)	Odchylenie standardowe (%)
Część 1.								
Ogółem		12 684	60	5	100	60	58	20
w tym	język polski		69	0	100	70	75	17
	matematyka		51	0	100	50	25	27
Część 2.								
Język angielski		11 884	68	10	100	70	98	22
Język niemiecki		783	61	13	100	60	55	18
Język rosyjski		11	63	45	85	60	73	14