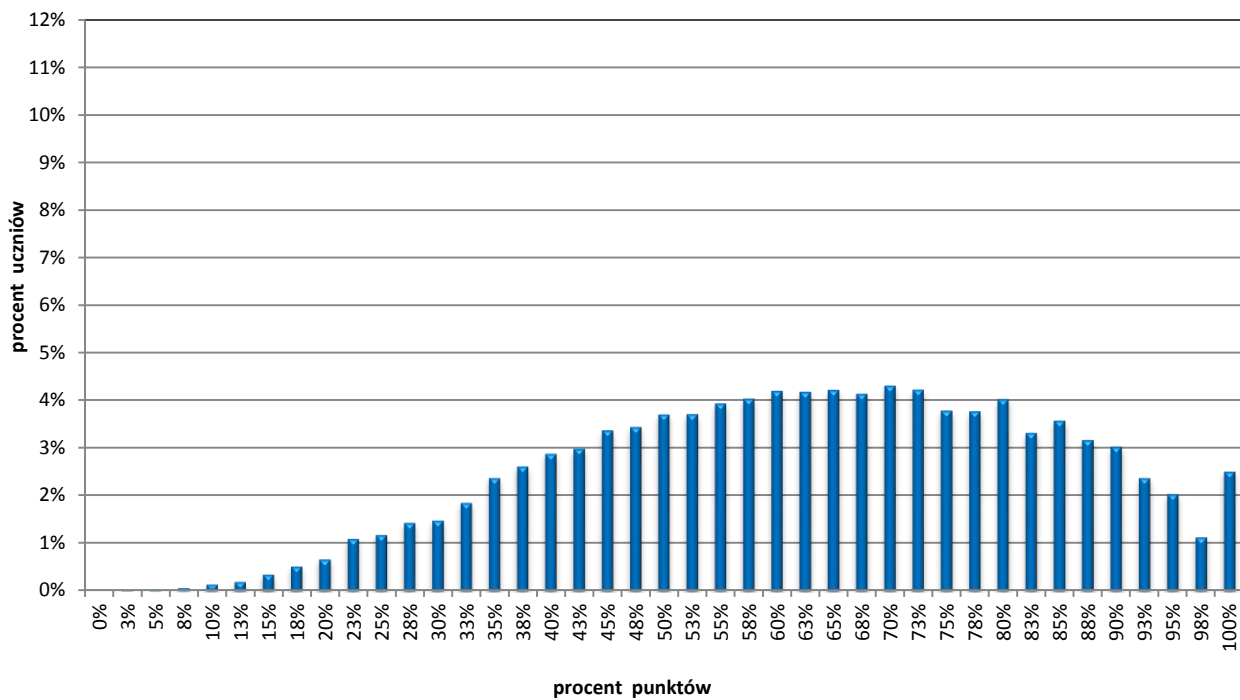


Rozkłady wyników i parametry statystyczne rozkładu wyników sprawdzianu przeprowadzonego w kwietniu 2016 r.

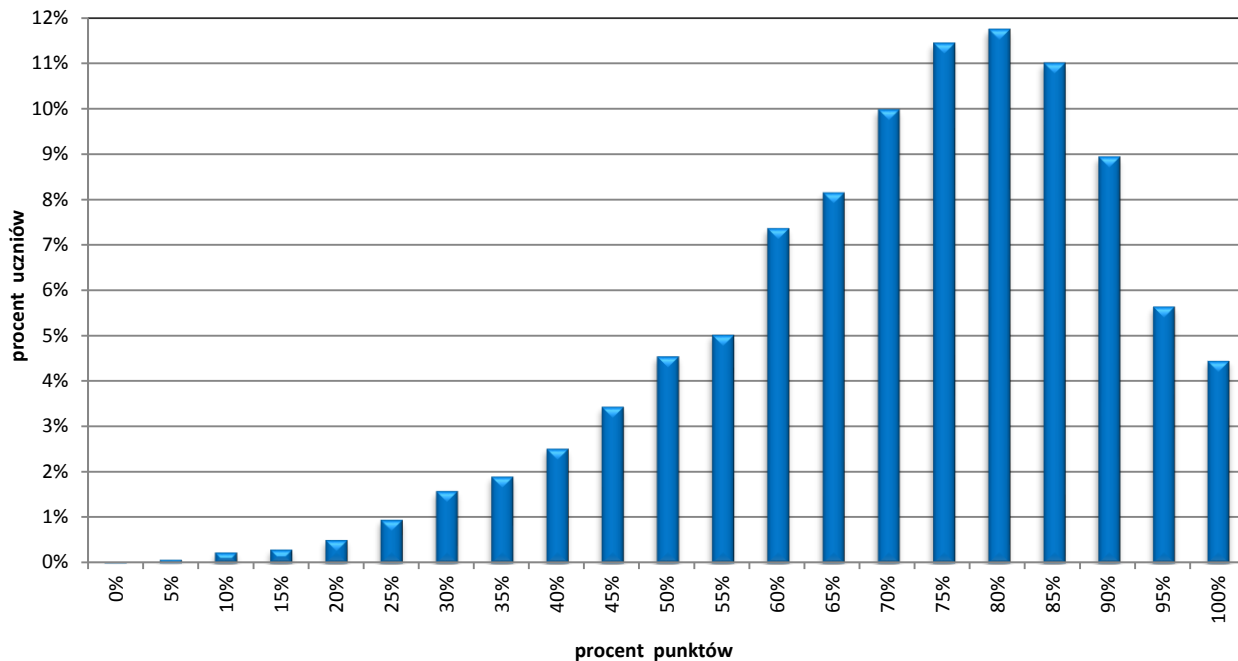
Województwo podlaskie

Na WYKRESACH A–E zostały przedstawione rozkłady wyników uczniów bez niepełnosprawności oraz uczniów ze specyficznymi trudnościami w uczeniu się.

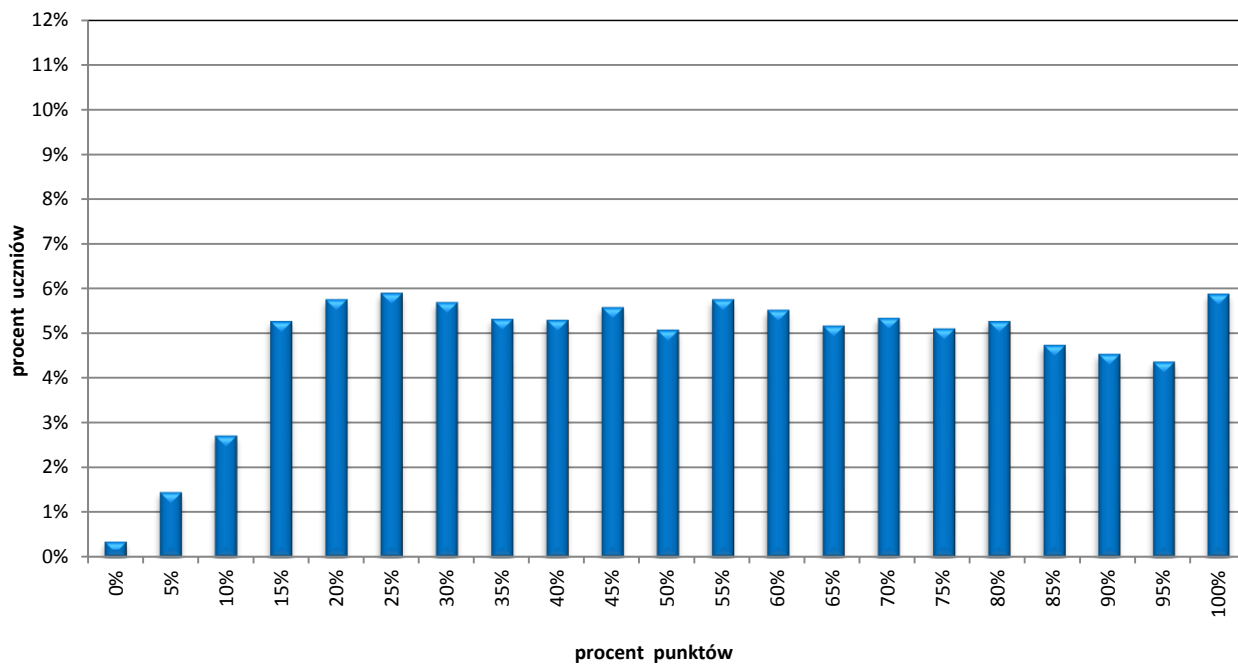
WYKRES A. ROZKŁAD WYNIKÓW UCZNIÓW – CZĘŚĆ 1. (OGÓLEM) – WOJEWÓDZTWO PODLASKIE



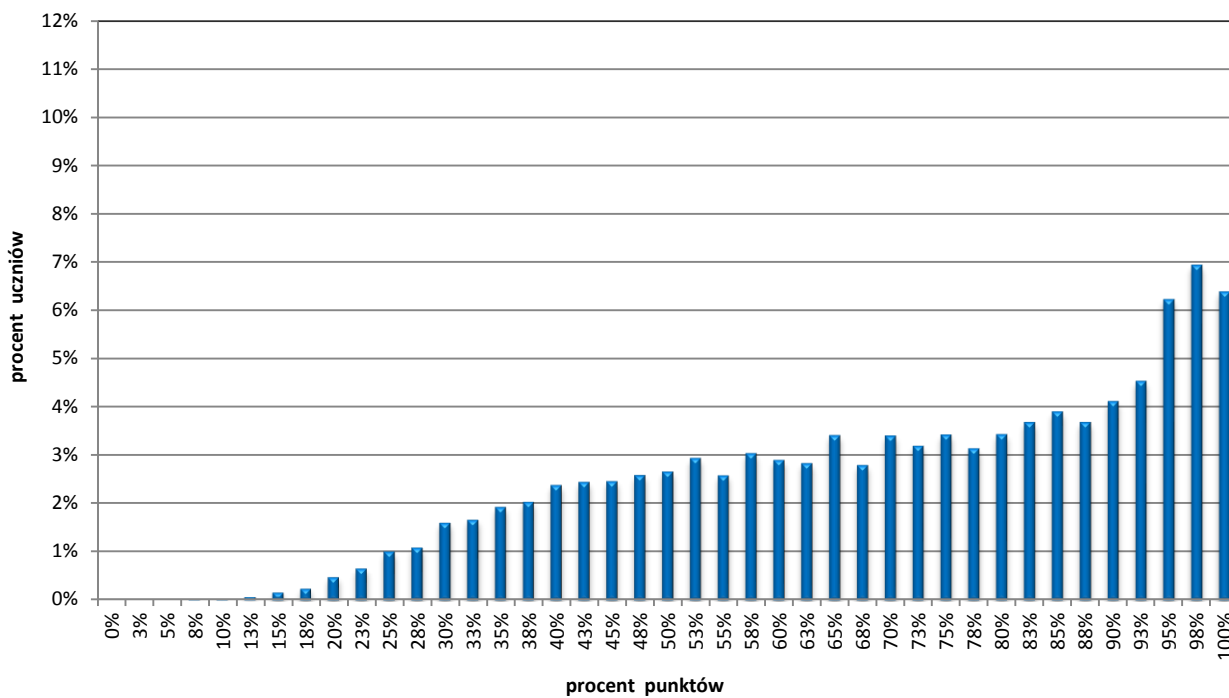
WYKRES B. ROZKŁAD WYNIKÓW UCZNIÓW – CZĘŚĆ 1. (JĘZYK POLSKI) – WOJEWÓDZTWO PODLASKIE



WYKRES C. ROZKŁAD WYNIKÓW UCZNIÓW – CZĘŚĆ 1. (MATEMATYKA) – WOJEWÓDZTWO PODLASKIE



WYKRES D. ROZKŁAD WYNIKÓW UCZNIÓW – CZĘŚĆ 2. – JĘZYK ANGIELSKI – WOJEWÓDZTWO PODLASKIE



WYKRES E. ROZKŁAD WYNIKÓW UCZNIÓW – CZĘŚĆ 2. – JĘZYK ROSYJSKI – WOJEWÓDZTWO PODLASKIE

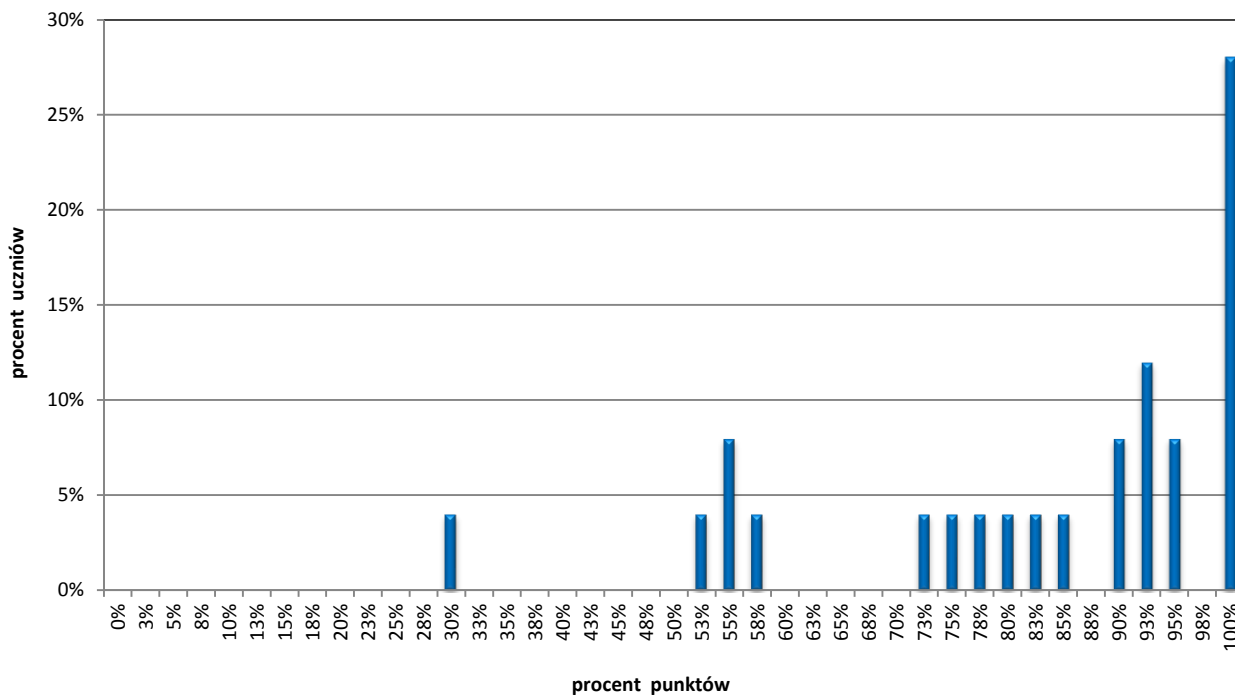


TABELA 1. PARAMETRY STATYSTYCZNE ROZKŁADU WYNIKÓW SPRAWDZIANU 2016 – WOJEWÓDZTWO PODLASKIE

		Liczba uczniów	Średnia (%)	Minimum (%)	Maksimum (%)	Mediana (%)	Dominanta (%)	Odchylenie standardowe (%)
Część 1.								
Ogółem		9 975	63	3	100	63	70	20
w tym	język polski		71	0	100	75	80	18
	matematyka		54	0	100	55	25	27
Część 2.								
Język angielski		9 971	70	8	100	73	98	22
Język niemiecki		6	90	75	100	93	100	11
Język rosyjski		25	83	30	100	90	100	19