

**WYNIKI EGZAMINU MATURALNEGO 2015 r**  
**PRZYSTĘPUJĄCYCH DO EGZAMINU W "STAREJ" FORMULE OBOWIĄZUJĄCEJ DO ROKU 2015**  
**Powiat mławowski**

**CZĘŚĆ I**

*Dane zamieszczone w części I sprawozdania dotyczą absolwentów, którzy przystąpili do egzaminu maturalnego po raz pierwszy.*

**1. Opis populacji zdających egzamin maturalny w 2015 roku**

Tabela 1. Liczba absolwentów przystępujących do egzaminu maturalnego w poszczególnych szkołach

Nr	Nazwa szkoły	Liczba zdających, którzy	
		przystąpili przynajmniej do jednego z egzaminów obowiązkowych	przystąpili do wszystkich egzaminów obowiązkowych
1	I Liceum Ogólnokształcące im. Obrońców Westerplatte w Mławowie	1	1
2	Technikum nr 1 w Zespole Szkół nr 2 im. Władysława Jagiełły w Mławowie	6	134
3	Technikum Nr 2 w Zespole Szkół Zawodowych w Mławowie	5	45
4	Technikum Żywnienia i Gospodarstwa Domowego w Zespole Szkół nr 2 im. Władysława Jagiełły w Mławowie	6	17
Ogółem w powiecie:		18	197

*W dalszej części niniejszego opracowania poszczególne szkoły zostały oznaczone kolejnymi numerami, tak jak w tabeli 1.*

Tabela 2. Wybieralność języków obcych nowożytnych na ustnym egzaminie maturalnym zdawanym jako przedmiot obowiązkowy

Szkola	Język angielski	Język niemiecki
1	2	
2	124	14
3	36	12
4	21	1
Ogółem w powiecie	183	27

Tabela 3. Wybieralność języków obcych nowożytnych na pisemnym egzaminie maturalnym zdawanym jako przedmiot obowiązkowy

Szkoła	Język angielski	Język niemiecki
1	2	
2	126	14
3	37	12
4	22	1
Ogółem w powiecie	187	27

Wykres 1. Wybieralność języków obcych nowożytnych na pisemnym egzaminie maturalnym zdawanym jako przedmiot obowiązkowy przez absolwentów wszystkich szkół w powiecie

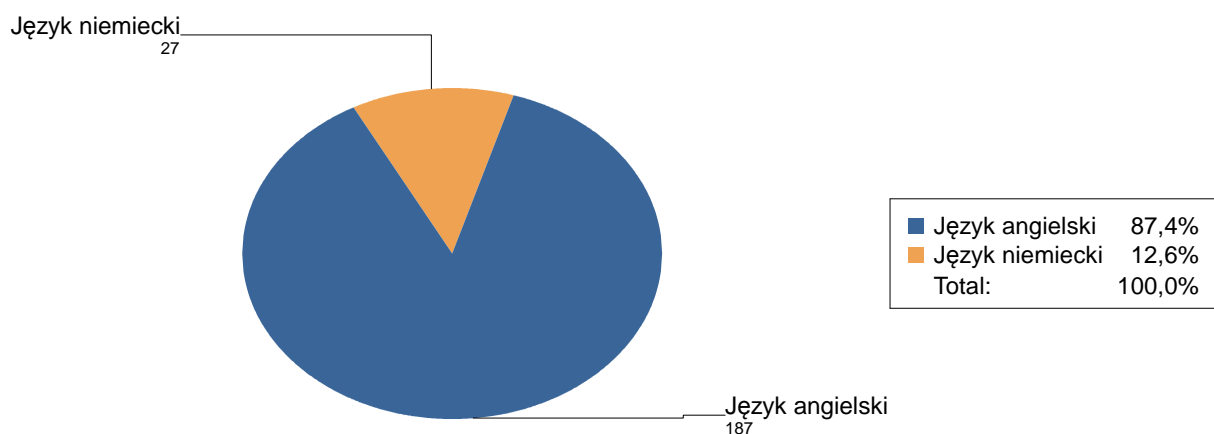


Tabela 4. Wybieralność przedmiotów obowiązkowych (O) i dodatkowych (D) na pisemnym egzaminie maturalnym

Szkoła	Liczba zdających									
	Język polski		Biologia	Chemia	Fizyka i astronomia	Geografia	Historia	Matematyka		Wiedza o społeczeństwie
	O	D	D	D	D	D	D	O	D	D
1	2							2		
2	140		1	2	2	39	6	140	5	22
3	50		2		4	6	3	50	1	1
4	23	1						23		
ogółem	215	1	3	2	6	45	9	215	6	23

Wykres 2. Wybieralność przedmiotów obowiązkowych i dodatkowych przez absolwentów wszystkich szkół w powiecie

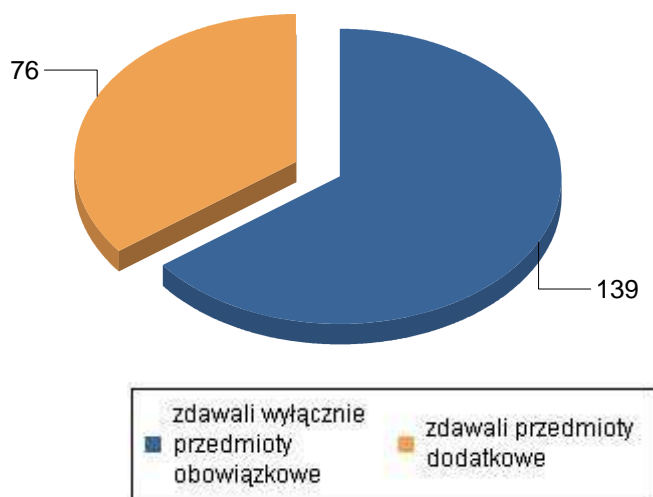


Tabela 5. Wybieralność przedmiotów dodatkowych i poziomy ich zdawania.

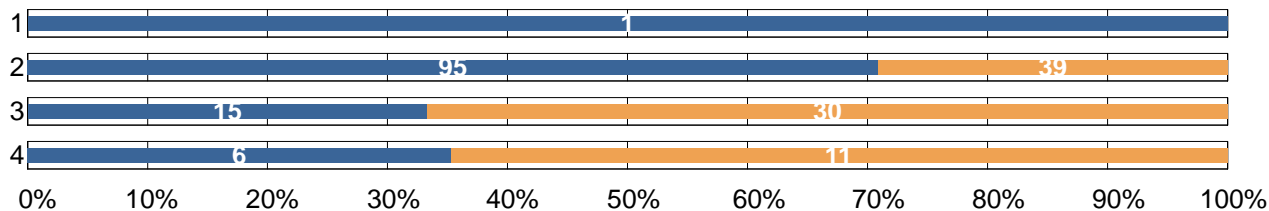
Szkoła	Liczba zdających								
	Język polski		Biologia	Chemia	Fizyka i astronomia	Geografia	Historia	Matematyka	Wiedza o społeczeństwie
	R	P	P	P	P	R	P	R	P
2		1	2	2	35	4	6	5	22
3		2		4	6		3	1	1
4	1								
Ogółem w powiecie	1	3	2	6	41	4	9	6	23

P - liczba uczniów, którzy wybrali poziom podstawowy  
 R - liczba uczniów, którzy wybrali poziom rozszerzony

## 2. Wyniki egzaminu maturalnego przeprowadzonego w maju i czerwcu 2015 r

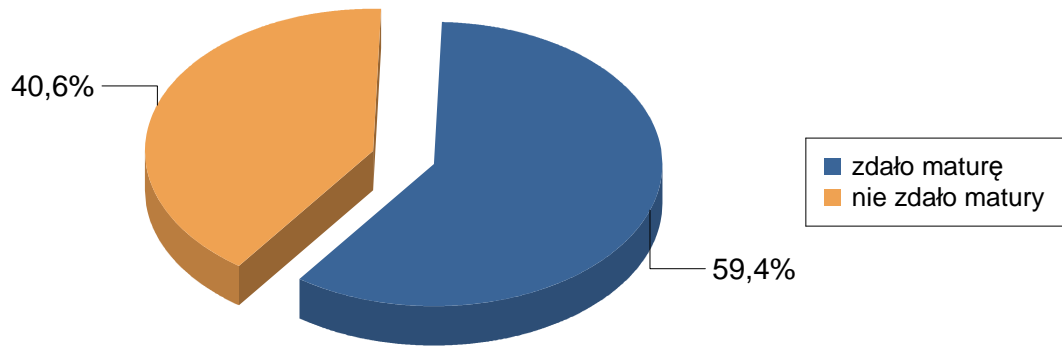
### 2.1. Zdawalność\*

Wykres 3. Zdawalność egzaminu maturalnego w poszczególnych szkołach (na wykresie podano liczbę osób, które zdały i nie zdały egzaminu)



\* Zdawalność egzaminu maturalnego została obliczona dla absolwentów zdających maturę po raz pierwszy, którzy przystąpili do wszystkich egzaminów obowiązkowych.

Wykres 4. Zdawalność egzaminu maturalnego w powiecie



## 2.2. Wyniki egzaminu ustnego

Tabela 6. Średnie wyniki (w %) uzyskane przez zdających egzamin ustny z języka polskiego i języków obcych nowożytnych w poszczególnych szkołach

Szkoła	PO	JA	JN
1	65,0	53,5	
2	65,6	57,7	61,9
3	47,1	41,4	24,8
4	55,0	42,1	90,0
Ogółem w powiecie	60,40	52,64	46,48

Tabela 7. Zaliczalność ustnych egzaminów maturalnych przez absolwentów poszczególnych szkół

Szkoła	PO			JA			JN		
	T	N	R	T	N	R	T	N	R
1	1		1	2		2			
2	134		134	114	10	124	14		14
3	37	8	45	29	7	36	6	6	12
4	18		18	18	3	21	1		1
Ogółem w powiecie	190	8	198	163	20	183	21	6	27

T - liczba absolwentów, którzy zaliczyli dany egzamin - otrzymali co najmniej 30% punktów

N - liczba absolwentów, którzy nie zaliczyli danego egzaminu

R - liczba absolwentów, którzy przystąpili do danego egzaminu

### 2.3. Wyniki egzaminu pisemnego

Tabela 8. Średnie wyniki uzyskane przez absolwentów poszczególnych szkół, zdających egzamin pisemny z przedmiotów obowiązkowych i wybranych dodatkowo

Szkoła 1.

Przedmiot	Poziom egzaminu				Liczba osób, które otrzymały min. 30% z przed. obow.	Liczba laureatów/finalistów
	podstawowy		rozszerzony			
	liczba zdając.	średni wynik %	liczba zdając.	średni wynik %		
Język polski	2	45,5			2	
Język angielski	2	64,0			2	
Matematyka	2	37,0			2	

Szkoła 2.

Przedmiot	Poziom egzaminu				Liczba osób, które otrzymały min. 30% z przed. obow.	Liczba laureatów/finalistów
	podstawowy		rozszerzony			
	liczba zdając.	średni wynik %	liczba zdając.	średni wynik %		
Język polski	140	58,8			138	
Język angielski	127	70,6	8	75,6	121	
Język hiszpański	1	67,0				
Język niemiecki	17	61,8	1	69,0	14	
Biologia	1	68,0				
Chemia	2	53,0				
Fizyka i astronomia	2	23,0				
Geografia	35	52,2	4	55,8		
Historia	6	46,5				
Matematyka	140	45,7	5	31,6	102	
Wiedza o społeczeństwie	22	47,8				

Szkoła 3.

Przedmiot	Poziom egzaminu				Liczba osób, które otrzymały min. 30% z przed. obow.	Liczba laureatów/finalistów
	podstawowy		rozszerzony			
	liczba zdając.	średni wynik %	liczba zdając.	średni wynik %		
Język polski	50	48,1			48	
Język angielski	37	53,0	4	68,8	30	
Język niemiecki	13	41,2			10	
Biologia	2	34,0				
Fizyka i astronomia	4	36,5				
Geografia	6	45,0				
Historia	3	33,0				
Matematyka	50	30,2	1	20,0	20	

Wiedza o społeczeństwie	1	55,0				
-------------------------	---	------	--	--	--	--

Szkoła 4.

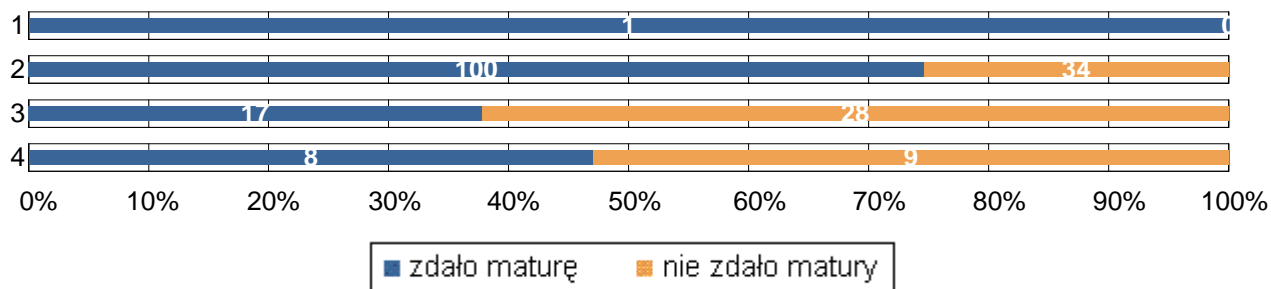
Przedmiot	Poziom egzaminu				Liczba osób, które otrzymały min. 30% z przed. obow.	Liczba laureatów/finalistów
	podstawowy		rozszerzony			
	liczba zdając.	średni wynik %	liczba zdając.	średni wynik %		
Język polski	23	50,8	1	40,0	23	
Język angielski	22	56,5			18	
Język niemiecki	1	94,0			1	
Matematyka	23	31,0			6	

Tabela 9. Średnie wyniki uzyskane przez absolwentów wszystkich szkół w powiecie, zdających egzamin pisemny z przedmiotów obowiązkowych i wybranych dodatkowo

Przedmiot	Poziom egzaminu				Liczba osób, które otrzymały min. 30% z przed. obow.	Liczba laureatów/finalistów
	podstawowy		rozszerzony			
	liczba zdając.	średni wynik %	liczba zdając.	średni wynik %		
Język polski	215	55,3	1	40,0	211	
Język angielski	188	65,4	12	73,3	171	
Język hiszpański	1	67,0				
Język niemiecki	31	54,2	1	69,0	25	
Biologia	3	45,3				
Chemia	2	53,0				
Fizyka i astronomia	6	32,0				
Geografia	41	51,2	4	55,8		
Historia	9	42,0				
Matematyka	215	40,4	6	29,7	130	
Wiedza o społeczeństwie	23	48,1				

### 3. Wyniki egzaminu maturalnego przeprowadzonego w maju, czerwcu i sierpniu 2015 r.

Wykres 5. Zdawalność egzaminu maturalnego w poszczególnych szkołach.



## CZĘŚĆ II

Dane zamieszczone w tej części sprawozdania dotyczą absolwentów z lat poprzednich, którzy przystąpili do egzaminu maturalnego w sesji wiosennej 2015 roku po raz kolejny.

Tabela 10. Absolwenci od 2005 do 2014 roku na egzaminie maturalnym w sesji wiosennej 2015

Lp.	Nazwa szkoły	Liczba absolwentów, którzy			
		przystąpili do egzaminu	otrzymali aneks do świadectwa	otrzymali świadectwo maturalne	nie zdali lub nie poprawili wyniku
1	I Liceum Ogólnokształcące im. Obrońców Westerplatte w Mrągowie	29	19	3	7
2	Technikum nr 1 w Zespole Szkół nr 2 im. Władysława Jagiełły w Mrągowie	18	1	2	15
3	Technikum Nr 2 w Zespole Szkół Zawodowych w Mrągowie	42	2	5	35
4	Technikum Żywności i Gospodarstwa Domowego w Zespole Szkół nr 2 im. Władysława Jagiełły w Mrągowie	8		1	7
5	II Liceum Ogólnokształcące Mistrzostwa Sportowego im. Gen. Mariusza Zaruskiego w Zespole Oświatowo - Sportowym " Baza" w Mrągowie	3			3
6	Społeczne Liceum Ogólnokształcące im. Marion Dönhoff Społecznego Towarzystwa Oświatowego w Mikołajkach	1			1
7	Liceum Ogólnokształcące dla Dorosłych w Mrągowskim Centrum Kształcenia w Mrągowie	15		1	14
Ogółem w powiecie:		116	22	12	82