

WYNIKI EGZAMINU MATURALNEGO 2015 r
PRZYSTĘPUJĄCYCH DO EGZAMINU W "STAREJ" FORMULE OBOWIĄZUJĄCEJ DO ROKU 2015

Powiat iławski

CZĘŚĆ I

Dane zamieszczone w części I sprawozdania dotyczą absolwentów, którzy przystąpili do egzaminu maturalnego po raz pierwszy.

1. Opis populacji zdających egzamin maturalny w 2015 roku

Tabela 1. Liczba absolwentów przystępujących do egzaminu maturalnego w poszczególnych szkołach

Nr	Nazwa szkoły	Liczba zdających, którzy	
		przystąpili przynajmniej do jednego z egzaminów obowiązkowych	przystąpili do wszystkich egzaminów obowiązkowych
1	Liceum Ogólnokształcące w Zespole Szkół Ogólnokształcących im. Stefana Żeromskiego w Iławie	1	1
2	Liceum Ogólnokształcące w Zespole Szkół im. Bohaterów Września 1939 Roku w Iławie	5	5
3	Liceum Ogólnokształcące dla Dorosłych Zaoczne w Zespole Szkół im. Konstytucji 3 Maja w Iławie	18	16
4	Liceum Ogólnokształcące dla Dorosłych w Zespole Szkół w Lubawie	3	2
5	Technikum w Zespole Szkół im. Konstytucji 3 Maja w Iławie	110	105
6	Technikum w Zespole Szkół im. Bohaterów Września 1939 Roku w Iławie	108	108
7	Technikum Elektryczne w Zespole Szkół w Lubawie	22	21
8	Technikum Handlowe w Zespole Szkół w Lubawie	18	17
9	Technikum Rolnicze w Zespole Szkół w Lubawie	24	24
10	Technikum Uzupełniające dla Dorosłych w Lubawie	2	2
11	Zespół Szkół Rolniczych im. Heleny i Stanisława Sierakowskich w Kisielicach	6	6
12	Zespół Szkół im. Ireny Kosmowskiej w Suszu	38	36
13	Technikum Uzupełniające dla Dorosłych w Iławie	4	4
14	Technikum Ekonomiczne w Zespole Szkół w Lubawie	20	20
Ogółem w powiecie:		379	367

W dalszej części niniejszego opracowania poszczególne szkoły zostały oznaczone kolejnymi numerami, tak jak w tabeli 1.

Tabela 2. Wybieralność języków obcych nowożytnych na ustnym egzaminie maturalnym zdawanym jako przedmiot obowiązkowy

Szkola	Język angielski	Język niemiecki
1	1	
2	4	1
3	13	3
4	2	
5	86	21
6	87	21
7	21	
8	15	2
9	22	2
10	2	
11	3	3
12	31	7
13	4	
14	20	
Ogółem w powiecie	311	60

Tabela 3. Wybieralność języków obcych nowożytnych na pisemnym egzaminie maturalnym zdawanym jako przedmiot obowiązkowy

Szkola	Język angielski	Język niemiecki
1	1	
2	4	1
3	13	4
4	3	
5	89	21
6	87	21
7	22	
8	15	3
9	22	2
10	2	
11	3	3
12	31	7
13	4	
14	20	
Ogółem w powiecie	316	62

Wykres 1. Wybieralność języków obcych nowożytnych na pisemnym egzaminie maturalnym zdawanym jako przedmiot obowiązkowy przez absolwentów wszystkich szkół w powiecie

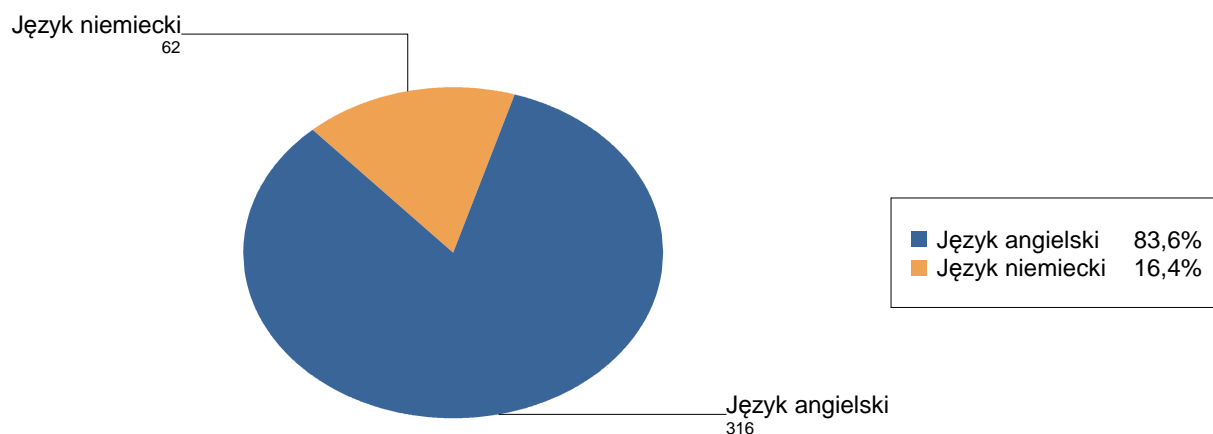


Tabela 4. Wybieralność przedmiotów obowiązkowych (O) i dodatkowych (D) na pisemnym egzaminie maturalnym

Szkoła	Liczba zdających										
	Język polski		Biologia	Chemia	Fizyka i astronomia	Geografia	Historia	Matematyka	Wiedza o społeczeństwie Informatyka		
	O	D	D	D	D	D	D	O	D	D	D
1	1							1			
2	5		2					5		1	
3	18					4	1	18			
4	3							3			
5	110	1	2	4		7		110	2	11	
6	108		4	1	2	35	1	108	1	13	5
7	22				1	4		22	1		
8	18					1		18			
9	24		1			9	1	24			
10	2							2			
11	6		3			1		6			
12	38	1				4	1	38		4	
13	4		1			1		4			
14	20					6	1	20			
ogółem	379	2	13	5	3	72	5	379	4	29	5

Wykres 2. Wybieralność przedmiotów obowiązkowych i dodatkowych przez absolwentów wszystkich szkół w powiecie

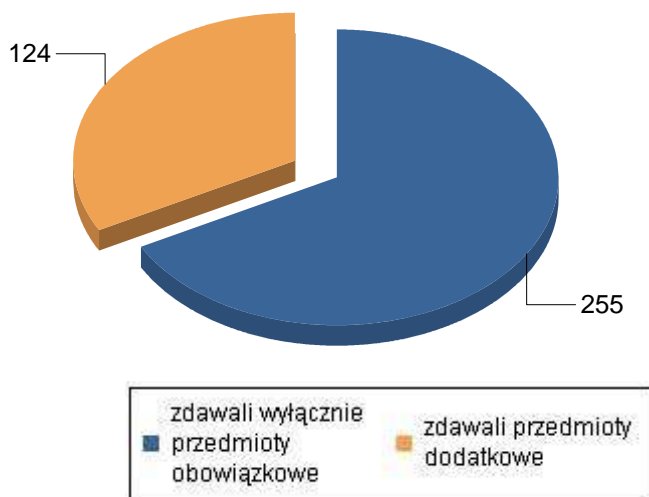


Tabela 5. Wybieralność przedmiotów dodatkowych i poziomy ich zdawania.

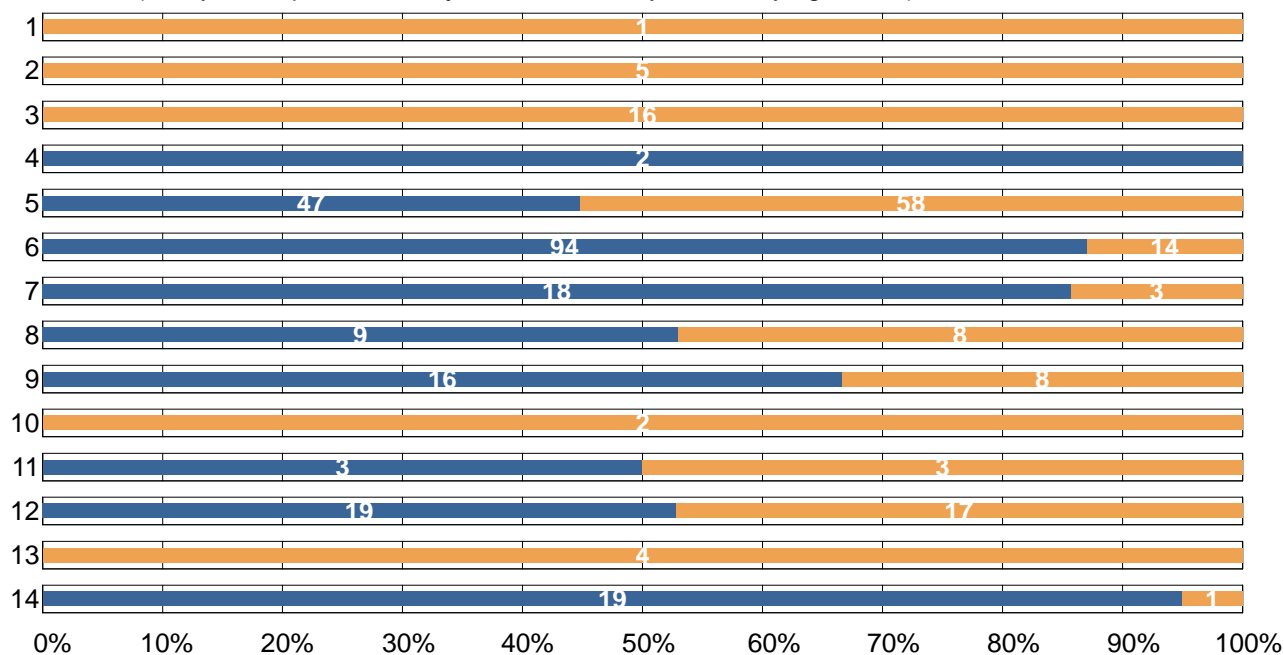
Szkoła	Liczba zdających									
	Język polski	Biologia	Chemia	Fizyka i astronomia	Geografia	Historia	Matematyka	Wiedza o społeczeństwie	Informatyka	
	R	P	P	P	P	R	P	R	P	P
2		2							1	
3					4		1			
5	1	2	4		5	2		2	11	
6		4	1	2	29	6	1	1	13	5
7				1	4			1		
8					1					
9		1			9		1			
11		3			1					
12	1				4		1		4	
13		1			1					
14					6		1			
Ogółem w powiecie	2	13	5	3	64	8	5	4	29	5

P - liczba uczniów, którzy wybrali poziom podstawowy
 R - liczba uczniów, którzy wybrali poziom rozszerzony

2. Wyniki egzaminu maturalnego przeprowadzonego w maju i czerwcu 2015 r

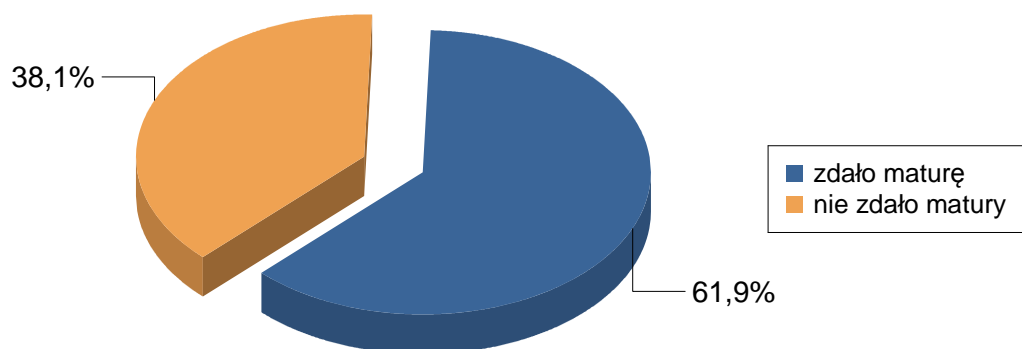
2.1. Zdawalność*

Wykres 3. Zdawalność egzaminu maturalnego w poszczególnych szkołach (na wykresie podano liczbę osób, które zdały i nie zdały egzaminu)



* Zdawalność egzaminu maturalnego została obliczona dla absolwentów zdających maturę po raz pierwszy, którzy przystąpili do wszystkich egzaminów obowiązkowych.

Wykres 4. Zdawalność egzaminu maturalnego w powiecie



2.2. Wyniki egzaminu ustnego

Tabela 6. Średnie wyniki (w %) uzyskane przez zdających egzamin ustny z języka polskiego i języków obcych nowożytnych w poszczególnych szkołach

Szkoła	PO	JA	JN
1	100,0	60,0	
2	66,0	25,8	73,0
3	50,6	20,3	23,3
4	90,0	46,5	
5	58,8	41,2	50,5
6	69,2	62,1	50,7
7	65,0	46,8	
8	55,6	42,5	46,5
9	44,0	39,5	36,5
10	57,5	50,0	
11	81,7	23,3	42,3
12	60,3	52,2	41,9
13	73,8	32,5	
14	59,0	49,5	
Ogółem w powiecie	61,77	47,79	47,57

Tabela 7. Zaliczalność ustnych egzaminów maturalnych przez absolwentów poszczególnych szkół

Szkoła	PO			JA			JN		
	T	N	R	T	N	R	T	N	R
1	1		1	1		1			
2	5		5	3	1	4	1		1
3	15	1	16	3	10	13	2	1	3
4	2		2	2		2			
5	100	5	105	66	20	86	19	2	21
6	107	1	108	84	3	87	21		21
7	21		21	19	2	21			
8	18		18	13	2	15	2		2
9	23	1	24	18	4	22	2		2
10	2		2	2		2			
11	6		6	1	2	3	3		3
12	36		36	31		31	5	2	7
13	4		4	4		4			
14	20		20	20		20			
Ogółem w powiecie	360	8	368	267	44	311	55	5	60

T - liczba absolwentów, którzy zaliczyli dany egzamin - otrzymali co najmniej 30% punktów

N - liczba absolwentów, którzy nie zaliczyli danego egzaminu

R - liczba absolwentów, którzy przystąpili do danego egzaminu

2.3. Wyniki egzaminu pisemnego

Tabela 8. Średnie wyniki uzyskane przez absolwentów poszczególnych szkół, zdających egzamin pisemny z przedmiotów obowiązkowych i wybranych dodatkowo

Szkoła 1.

Przedmiot	Poziom egzaminu				Liczba osób, które otrzymały min. 30% z przed. obow.	Liczba laureatów/finalistów
	podstawowy		rozszerzony			
	liczba zdając.	średni wynik %	liczba zdając.	średni wynik %		
Język polski	1	73,0			1	
Język angielski	1	56,0			1	
Matematyka	1	16,0				

Szkoła 2.

Przedmiot	Poziom egzaminu				Liczba osób, które otrzymały min. 30% z przed. obow.	Liczba laureatów/finalistów
	podstawowy		rozszerzony			
	liczba zdając.	średni wynik %	liczba zdając.	średni wynik %		
Język polski	5	51,0			5	
Język angielski	4	36,3			3	
Język niemiecki	1	56,0			1	
Biologia	2	28,0				
Matematyka	5	20,8			1	
Wiedza o społeczeństwie	1	43,0				

Szkoła 3.

Przedmiot	Poziom egzaminu				Liczba osób, które otrzymały min. 30% z przed. obow.	Liczba laureatów/finalistów
	podstawowy		rozszerzony			
	liczba zdając.	średni wynik %	liczba zdając.	średni wynik %		
Język polski	18	39,5			16	
Język angielski	13	32,7			4	
Język niemiecki	4	26,0			1	
Geografia	4	43,0				
Historia	1	26,0				
Matematyka	18	16,9			2	

Szkoła 4.

Przedmiot	Poziom egzaminu				Liczba osób, które otrzymały min. 30% z przed. obow.	Liczba laureatów/finalistów
	podstawowy		rozszerzony			
	liczba zdając.	średni wynik %	liczba zdając.	średni wynik %		
Język polski	3	41,3			2	
Język angielski	3	58,7			2	
Matematyka	3	43,3			2	

Szkoła 5.

Przedmiot	Poziom egzaminu				Liczba osób, które otrzymały min. 30% z przed. obow.	Liczba laureatów/finalistów
	podstawowy		rozszerzony			
	liczba zdając.	średni wynik %	liczba zdając.	średni wynik %		
Język polski	110	51,6	1	50,0	107	
Język angielski	89	54,4	3	64,7	73	
Język niemiecki	21	54,2			20	
Biologia	2	36,0				
Chemia	4	24,0				
Geografia	5	40,0	2	35,0		
Matematyka	110	32,9	2	39,0	57	
Wiedza o społeczeństwie	11	39,6				

Szkoła 6.

Przedmiot	Poziom egzaminu				Liczba osób, które otrzymały min. 30% z przed. obow.	Liczba laureatów/finalistów
	podstawowy		rozszerzony			
	liczba zdając.	średni wynik %	liczba zdając.	średni wynik %		
Język polski	108	56,1			106	
Język angielski	88	74,9	5	76,2	87	
Język niemiecki	23	50,0			19	
Biologia	4	42,5				
Chemia	1	60,0				
Fizyka i astronomia	2	26,0				
Geografia	29	75,1	6	69,2		
Historia	1	50,0				
Matematyka	108	55,3	1	28,0	99	
Wiedza o społeczeństwie	13	42,5				
Informatyka	5	34,4				

Szkoła 7.

Przedmiot	Poziom egzaminu				Liczba osób, które otrzymały min. 30% z przed. obow.	Liczba laureatów/finalistów
	podstawowy		rozszerzony			
	liczba zdając.	średni wynik %	liczba zdając.	średni wynik %		
Język polski	22	49,5			21	
Język angielski	22	73,0			22	
Fizyka i astronomia	1	32,0				
Geografia	4	49,5				
Matematyka	22	53,5	1	34,0	21	

Szkoła 8.

Przedmiot	Poziom egzaminu				Liczba osób, które otrzymały min. 30% z przed. obow.	Liczba laureatów/ finalistów
	podstawowy		rozszerzony			
	liczba zdając.	średni wynik %	liczba zdając.	średni wynik %		
Język polski	18	50,4			18	
Język angielski	15	53,1			13	
Język niemiecki	3	33,0			1	
Geografia	1	58,0				
Matematyka	18	36,4			13	

Szkoła 9.

Przedmiot	Poziom egzaminu				Liczba osób, które otrzymały min. 30% z przed. obow.	Liczba laureatów/ finalistów
	podstawowy		rozszerzony			
	liczba zdając.	średni wynik %	liczba zdając.	średni wynik %		
Język polski	24	42,6			22	
Język angielski	22	64,0			21	
Język niemiecki	2	25,0				
Biologia	1	50,0				
Geografia	9	43,1				
Historia	1	56,0				
Matematyka	24	52,1			23	

Szkoła 10.

Przedmiot	Poziom egzaminu				Liczba osób, które otrzymały min. 30% z przed. obow.	Liczba laureatów/ finalistów
	podstawowy		rozszerzony			
	liczba zdając.	średni wynik %	liczba zdając.	średni wynik %		
Język polski	2	31,5			1	
Język angielski	2	34,0			1	
Matematyka	2	15,0				

Szkoła 11.

Przedmiot	Poziom egzaminu				Liczba osób, które otrzymały min. 30% z przed. obow.	Liczba laureatów/ finalistów
	podstawowy		rozszerzony			
	liczba zdając.	średni wynik %	liczba zdając.	średni wynik %		
Język polski	6	60,7			6	
Język angielski	3	46,7			3	
Język niemiecki	3	50,7			3	
Biologia	3	45,3				
Geografia	1	50,0				
Matematyka	6	30,3			4	

Szkoła 12.

Przedmiot	Poziom egzaminu				Liczba osób, które otrzymały min. 30% z przed. obow.	Liczba laureatów/finalistów
	podstawowy		rozszerzony			
	liczba zdając.	średni wynik %	liczba zdając.	średni wynik %		
Język polski	38	53,8	1	43,0	38	
Język angielski	31	55,3	3	85,3	28	
Język niemiecki	7	44,0			7	
Geografia	4	57,5				
Historia	1	49,0				
Matematyka	38	32,7			21	
Wiedza o społeczeństwie	4	42,8				

Szkoła 13.

Przedmiot	Poziom egzaminu				Liczba osób, które otrzymały min. 30% z przed. obow.	Liczba laureatów/finalistów
	podstawowy		rozszerzony			
	liczba zdając.	średni wynik %	liczba zdając.	średni wynik %		
Język polski	4	35,0			2	
Język angielski	4	42,3			3	
Biologia	1	26,0				
Geografia	1	36,0				
Matematyka	4	17,5				

Szkoła 14.

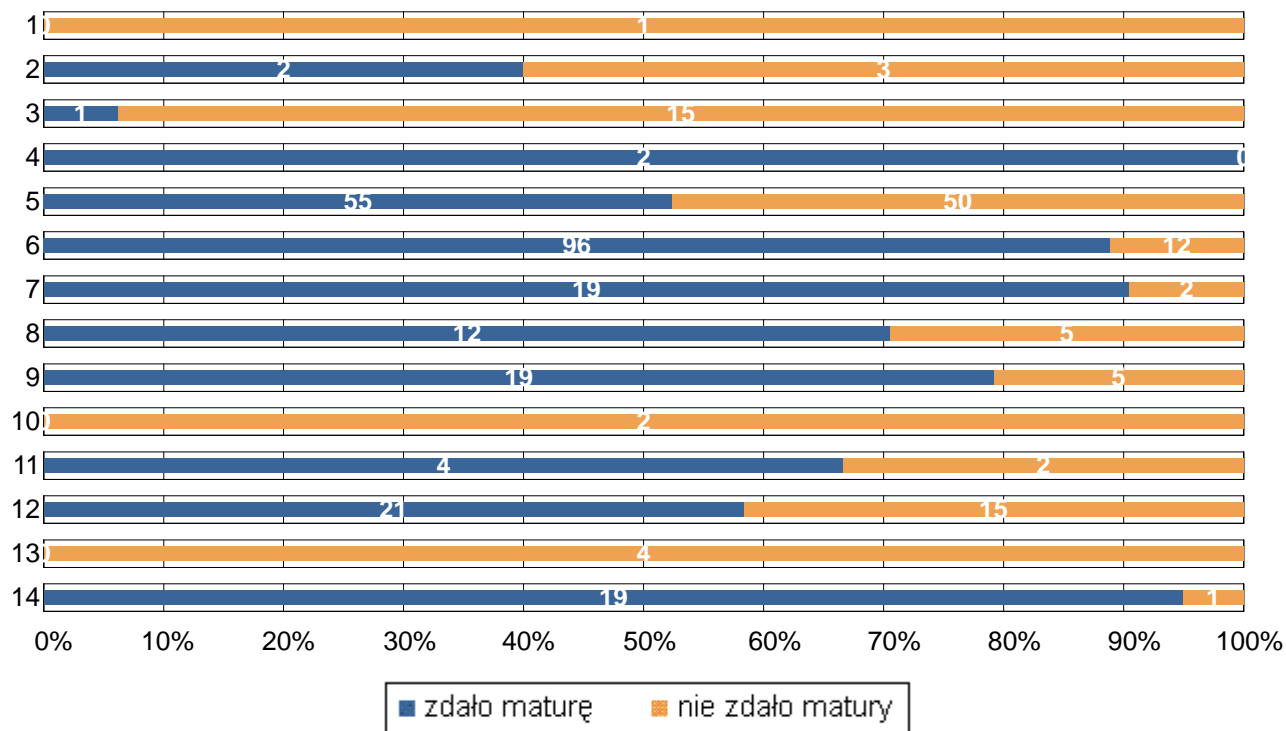
Przedmiot	Poziom egzaminu				Liczba osób, które otrzymały min. 30% z przed. obow.	Liczba laureatów/finalistów
	podstawowy		rozszerzony			
	liczba zdając.	średni wynik %	liczba zdając.	średni wynik %		
Język polski	20	45,5			20	
Język angielski	20	76,6			20	
Geografia	6	47,0				
Historia	1	63,0				
Matematyka	20	52,9			19	

Tabela 9. Średnie wyniki uzyskane przez absolwentów wszystkich szkół w powiecie, zdających egzamin pisemny z przedmiotów obowiązkowych i wybranych dodatkowo

Przedmiot	Poziom egzaminu				Liczba osób, które otrzymały min. 30% z przed. obow.	Liczba laureatów/finalistów
	podstawowy		rozszerzony			
	liczba zdając.	średni wynik %	liczba zdając.	średni wynik %		
Język polski	379	51,3	2	46,5	365	
Język angielski	317	62,0	11	75,5	281	
Język niemiecki	64	47,8			52	
Biologia	13	39,2				
Chemia	5	31,2				
Fizyka i astronomia	3	28,0				
Geografia	64	59,3	8	60,6		
Historia	5	48,8				
Matematyka	379	41,7	4	35,0	262	
Wiedza o społeczeństwie	29	41,4				
Informatyka	5	34,4				

3. Wyniki egzaminu maturalnego przeprowadzonego w maju, czerwcu i sierpniu 2015 r.

Wykres 5. Zdawalność egzaminu maturalnego w poszczególnych szkołach.



CZĘŚĆ II

Dane zamieszczone w tej części sprawozdania dotyczą absolwentów z lat poprzednich, którzy przystąpili do egzaminu maturalnego w sesji wiosennej 2015 roku po raz kolejny.

Tabela 10. Absolwenci od 2005 do 2014 roku na egzaminie maturalnym w sesji wiosennej 2015

Lp.	Nazwa szkoły	Liczba absolwentów, którzy			
		przystąpili do egzaminu	otrzymali aneks do świadectwa	otrzymali świadectwo maturalne	nie zdali lub nie poprawili wyniku
1	Liceum Ogólnokształcące w Zespole Szkół Ogólnokształcących im. Stefana Żeromskiego w Iławie	47	27	4	16
2	Liceum Ogólnokształcące w Zespole Szkół im. Bohaterów Września 1939 Roku w Iławie	10	1	3	6
3	Liceum Ogólnokształcące dla Dorosłych Zaoczne w Zespole Szkół im. Konstytucji 3 Maja w Iławie	49	4	6	39
4	Liceum Ogólnokształcące dla Dorosłych w Zespole Szkół w Lubawie	8		3	5
6	Technikum w Zespole Szkół im. Bohaterów Września 1939 Roku w Iławie	13	1	6	6
7	Technikum Elektryczne w Zespole Szkół w Lubawie	3		3	
8	Technikum Handlowe w Zespole Szkół w Lubawie	3		3	
9	Technikum Rolnicze w Zespole Szkół w Lubawie	3		2	1
10	Technikum Uzupełniające dla Dorosłych w Lubawie	3			3
11	Zespół Szkół Rolniczych im. Heleny i Stanisława Sierakowskich w Kisielicach	7			7
12	Zespół Szkół im. Ireny Kosmowskiej w Suszu	29	1	1	27
15	Prywatne Liceum Ogólnokształcące dla Dorosłych w Iławie	6	1		5
16	Liceum Ogólnokształcące dla Dorosłych w Centrum Kształcenia Ustawicznego Nr 1 w Iławie	1			1
17	Zaoczne Liceum Ogólnokształcące dla Dorosłych w Iławie	6			6
18	Liceum Ogólnokształcące im. Władysława Broniewskiego w Zespole Szkół w Lubawie	15	7	4	4

		Liczba absolwentów, którzy			
		przystąpili do egzaminu	otrzymali aneks do świadectwa	otrzymali świadectwo maturalne	nie zdali lub nie poprawili wyniku
19	Zespół Szkół Rolniczych im. Heleny i Stanisława Sierakowskich w Kisielicach	14	2	2	10
Ogółem w powiecie:		217	44	37	136