

**WYNIKI EGZAMINU MATURALNEGO 2015 r**  
**PRZYSTĘPUJĄCYCH DO EGZAMINU W "STAREJ" FORMULE OBOWIĄZUJĄCEJ DO ROKU 2015**

**Powiat ełcki**

**CZĘŚĆ I**

*Dane zamieszczone w części I sprawozdania dotyczą absolwentów, którzy przystąpili do egzaminu maturalnego po raz pierwszy.*

**1. Opis populacji zdających egzamin maturalny w 2015 roku**

Tabela 1. Liczba absolwentów przystępujących do egzaminu maturalnego w poszczególnych szkołach

| Nr                 | Nazwa szkoły   | Liczba zdających, którzy                                      |   |
|--------------------|--|---|---|
|                    |  | przystąpili przynajmniej do jednego z egzaminów obowiązkowych | przystąpili do wszystkich egzaminów obowiązkowych |
| 1                  | Liceum Ogólnokształcące w Zespole Szkół Samorządowych w Ełku                               | 3   | 3   |
| 2                  | Liceum Ogólnokształcące dla Dorosłych Zakładu Doskonalenia Zawodowego w B-stoku z/s w Ełku | 2   | 1   |
| 3                  | V Liceum Ogólnokształcące dla Dorosłych w Zespole Szkół nr 2 im. K. K. Baczyńskiego w Ełku | 2   | 2   |
| 4                  | Technikum nr 1 w Ełku  | 22  | 21  |
| 5                  | Technikum nr 3 w Zespole Szkół nr 3 im. Jana i Hieronima Małeckich w Ełku                  | 60  | 58  |
| 6                  | Technikum nr 4 w Zespole Szkół nr 6 im. Macieja Rataja w Ełku                              | 66  | 62  |
| 7                  | Technikum nr 5 w Zespole Szkół nr 5 im. Karola Brzostowskiego w Ełku                       | 76  | 74  |
| 8                  | Technikum nr 6 w Zespole Szkół Mechaniczno-Elektrycznych w Ełku                            | 30  | 30  |
| 9                  | Technikum Zakładu Doskonalenia Zawodowego w Białymstoku z/s w Ełku                         | 5   | 4   |
| Ogółem w powiecie: |  | 266   | 255   |

*W dalszej części niniejszego opracowania poszczególne szkoły zostały oznaczone kolejnymi numerami, tak jak w tabeli 1.*

Tabela 2. Wybieralność języków obcych nowożytnych na ustnym egzaminie maturalnym zdawanym jako przedmiot obowiązkowy

| Szkoła            | Język angielski | Język niemiecki | Język rosyjski |
|-------------------|-----------------|-----------------|----------------|
| 1                 | 3               |                 |                |
| 2                 | 2               |                 |                |
| 3                 | 2               |                 |                |
| 4                 | 21              | 1               |                |
| 5                 | 53              | 6               |                |
| 6                 | 60              | 5               |                |
| 7                 | 70              | 2               | 3              |
| 8                 | 28              | 2               |                |
| 9                 | 3               | 1               |                |
| Ogółem w powiecie | 242             | 17              | 3              |

Tabela 3. Wybieralność języków obcych nowożytnych na pisemnym egzaminie maturalnym zdawanym jako przedmiot obowiązkowy

| Szkoła            | Język angielski | Język niemiecki | Język rosyjski |
|-------------------|-----------------|-----------------|----------------|
| 1                 | 3               |                 |                |
| 2                 | 2               |                 |                |
| 3                 | 2               |                 |                |
| 4                 | 21              | 1               |                |
| 5                 | 54              | 6               |                |
| 6                 | 61              | 5               |                |
| 7                 | 71              | 2               | 3              |
| 8                 | 28              | 2               |                |
| 9                 | 4               | 1               |                |
| Ogółem w powiecie | 246             | 17              | 3              |

Wykres 1. Wybieralność języków obcych nowożytnych na pisemnym egzaminie maturalnym zdawanym jako przedmiot obowiązkowy przez absolwentów wszystkich szkół w powiecie

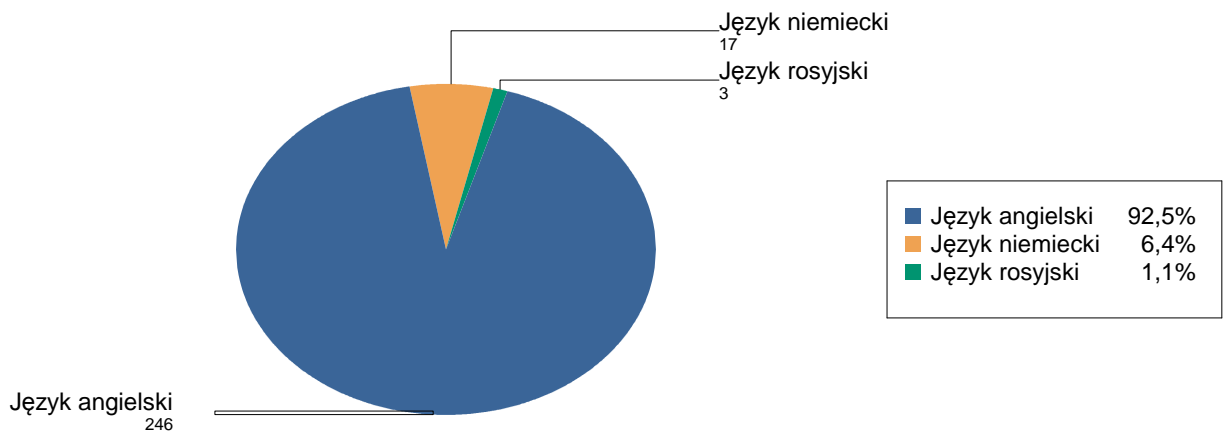


Tabela 4. Wybieralność przedmiotów obowiązkowych (O) i dodatkowych (D) na pisemnym egzaminie maturalnym

| Szkoła | Liczba zdających |   |          |        |                     |           |          |            |                                     |    |   |
|--------|------------------|---|----------|--------|---------------------|-----------|----------|------------|-------------------------------------|----|---|
|        | Język polski     |   | Biologia | Chemia | Fizyka i astronomia | Geografia | Historia | Matematyka | Wiedza o społeczeństwie Informatyka |    |   |
|        | O                | D | D        | D      | D                   | D         | D        | O          | D                                   | D  | D |
| 1      | 3                |   | 1        |        |                     |           |          | 3          |                                     | 1  |   |
| 2      | 2                |   |          |        |                     |           |          | 2          |                                     |    |   |
| 3      | 2                |   |          |        |                     |           |          | 2          |                                     |    |   |
| 4      | 22               |   | 1        |        | 2                   | 5         |          | 22         |                                     | 2  |   |
| 5      | 59               | 3 | 1        |        |                     | 15        |          | 60         | 2                                   | 5  |   |
| 6      | 66               | 3 | 10       | 2      |                     | 5         |          | 66         | 1                                   | 7  |   |
| 7      | 76               | 1 | 6        | 4      |                     | 13        | 2        | 76         | 4                                   | 7  | 3 |
| 8      | 30               |   |          | 1      | 12                  | 2         |          | 30         | 3                                   | 1  |   |
| 9      | 4                |   |          |        |                     |           |          | 5          |                                     |    |   |
| ogółem | 264              | 7 | 19       | 7      | 14                  | 40        | 2        | 266        | 10                                  | 23 | 3 |

Wykres 2. Wybieralność przedmiotów obowiązkowych i dodatkowych przez absolwentów wszystkich szkół w powiecie



Tabela 5. Wybieralność przedmiotów dodatkowych i poziomy ich zdawania.

| Szkoła            | Liczba zdających |    |          |   |        |    |                     |   |           |    |          |   |            |   |                         |   |             |  |
|-------------------|------------------|----|----------|---|--------|----|---------------------|---|-----------|----|----------|---|------------|---|-------------------------|---|-------------|--|
|                   | Język polski     |    | Biologia |   | Chemia |    | Fizyka i astronomia |   | Geografia |    | Historia |   | Matematyka |   | Wiedza o społeczeństwie |   | Informatyka |  |
|                   | R                | P  | R        | P | P      | P  | R                   | P | R         | P  | R        | P | R          | P | R                       | P | R           |  |
| 1                 |                  | 1  |          |   |        |    |                     |   |           |    |          | 1 |            |   |                         |   |             |  |
| 4                 |                  | 1  |          |   |        | 2  | 3                   | 2 |           |    |          |   | 2          |   |                         |   |             |  |
| 5                 | 3                | 1  |          |   |        |    | 13                  | 2 |           |    | 2        |   | 5          |   |                         |   |             |  |
| 6                 | 3                | 9  | 1        | 2 |        | 5  |                     |   |           | 1  |          | 4 | 3          |   |                         |   |             |  |
| 7                 | 1                | 6  |          | 4 |        | 9  | 4                   | 2 | 4         | 4  | 7        |   |            | 2 | 1                       |   |             |  |
| 8                 |                  |    |          | 1 | 12     |    | 2                   |   |           | 3  |          | 1 |            |   |                         |   |             |  |
| Ogółem w powiecie | 7                | 18 | 1        | 7 | 14     | 30 | 10                  | 2 | 10        | 19 | 4        | 2 | 1          |   |                         |   |             |  |

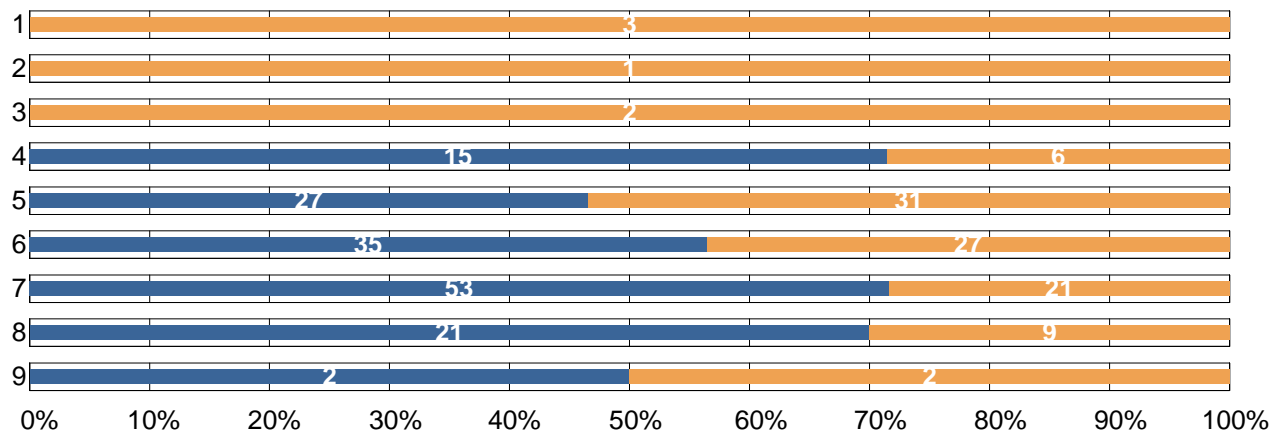
P - liczba uczniów, którzy wybrali poziom podstawowy

R - liczba uczniów, którzy wybrali poziom rozszerzony

## 2. Wyniki egzaminu maturalnego przeprowadzonego w maju i czerwcu 2015 r

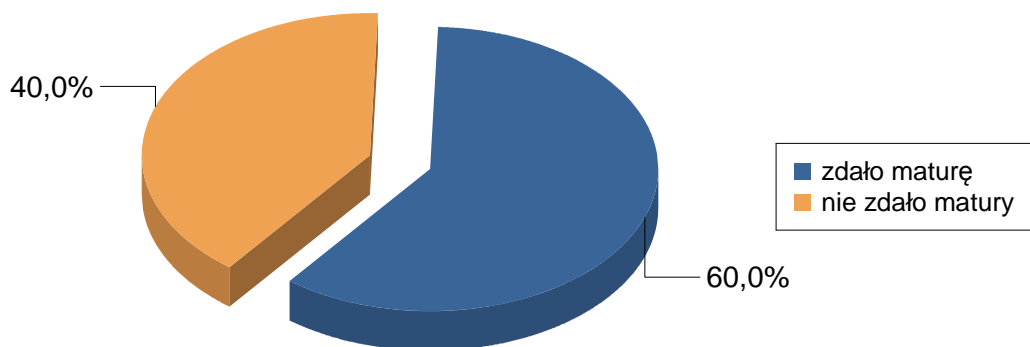
### 2.1. Zdawalność\*

Wykres 3. Zdawalność egzaminu maturalnego w poszczególnych szkołach (na wykresie podano liczbę osób, które zdały i nie zdały egzaminu)



\* Zdawalność egzaminu maturalnego została obliczona dla absolwentów zdających maturę po raz pierwszy, którzy przystąpili do wszystkich egzaminów obowiązkowych.

Wykres 4. Zdawalność egzaminu maturalnego w powiecie



## 2.2. Wyniki egzaminu ustnego

Tabela 6. Średnie wyniki (w %) uzyskane przez zdających egzamin ustny z języka polskiego i języków obcych nowożytnych w poszczególnych szkołach

| Szkoła            | PO    | JA    | JN    | JR    |
|-------------------|-------|-------|-------|-------|
| 1                 | 76,7  | 85,3  |       |       |
| 2                 | 75,0  | 25,0  |       |       |
| 3                 | 55,0  | 48,5  |       |       |
| 4                 | 57,9  | 64,5  | 43,0  |       |
| 5                 | 83,2  | 64,0  | 58,2  |       |
| 6                 | 57,8  | 56,9  | 58,8  |       |
| 7                 | 57,4  | 59,6  | 78,5  | 51,3  |
| 8                 | 75,2  | 62,4  | 53,5  |       |
| 9                 | 66,3  | 84,3  |       |       |
| Ogółem w powiecie | 65,92 | 60,86 | 55,88 | 51,33 |

Tabela 7. Zaliczalność ustnych egzaminów maturalnych przez absolwentów poszczególnych szkół

| Szkoła            | PO  |    |     | JA  |   |     | JN |   |    | JR |   |
|-------------------|-----|----|-----|-----|---|-----|----|---|----|----|---|
|                   | T   | N  | R   | T   | N | R   | T  | N | R  | T  | R |
| 1                 | 3   |    | 3   | 3   |   | 3   |    |   |    |    |   |
| 2                 | 1   |    | 1   | 1   | 1 | 2   |    |   |    |    |   |
| 3                 | 2   |    | 2   | 1   | 1 | 2   |    |   |    |    |   |
| 4                 | 21  |    | 21  | 21  |   | 21  | 1  |   | 1  |    |   |
| 5                 | 58  |    | 58  | 52  | 1 | 53  | 6  |   | 6  |    |   |
| 6                 | 57  | 5  | 62  | 59  | 1 | 60  | 5  |   | 5  |    |   |
| 7                 | 67  | 7  | 74  | 67  | 3 | 70  | 2  |   | 2  | 3  | 3 |
| 8                 | 30  |    | 30  | 28  |   | 28  | 2  |   | 2  |    |   |
| 9                 | 4   |    | 4   | 3   |   | 3   |    | 1 | 1  |    |   |
| Ogółem w powiecie | 243 | 12 | 255 | 235 | 7 | 242 | 16 | 1 | 17 | 3  | 3 |

T - liczba absolwentów, którzy zaliczyli dany egzamin - otrzymali co najmniej 30% punktów

N - liczba absolwentów, którzy nie zaliczyli danego egzaminu

R - liczba absolwentów, którzy przystąpili do danego egzaminu

### 2.3. Wyniki egzaminu pisemnego

Tabela 8. Średnie wyniki uzyskane przez absolwentów poszczególnych szkół, zdających egzamin pisemny z przedmiotów obowiązkowych i wybranych dodatkowo

Szkoła 1.

| Przedmiot               | Poziom egzaminu |                |                |                | Liczba osób, które otrzymały min. 30% z przed. obow. | Liczba laureatów/finalistów |
|-------------------------|-----------------|----------------|----------------|----------------|--|-----------------------------|
|                         | podstawowy      |                | rozszerzony    |                |  |                             |
|                         | liczba zdając.  | średni wynik % | liczba zdając. | średni wynik % |  |                             |
| Język polski            | 3               | 48,7           |                |                | 3  |                             |
| Język angielski         | 3               | 79,3           | 3              | 46,3           | 3  |                             |
| Biologia                | 1               | 28,0           |                |                |  |                             |
| Matematyka              | 3               | 20,7           |                |                |  |                             |
| Wiedza o społeczeństwie | 1               | 30,0           |                |                |  |                             |

Szkoła 2.

| Przedmiot       | Poziom egzaminu |                |                |                | Liczba osób, które otrzymały min. 30% z przed. obow. | Liczba laureatów/finalistów |
|-----------------|-----------------|----------------|----------------|----------------|--|-----------------------------|
|                 | podstawowy      |                | rozszerzony    |                |  |                             |
|                 | liczba zdając.  | średni wynik % | liczba zdając. | średni wynik % |  |                             |
| Język polski    | 2               | 39,0           |                |                | 1  |                             |
| Język angielski | 2               | 42,0           |                |                | 1  |                             |
| Matematyka      | 2               | 8,0            |                |                |  |                             |

Szkoła 3.

| Przedmiot       | Poziom egzaminu |                |                |                | Liczba osób, które otrzymały min. 30% z przed. obow. | Liczba laureatów/finalistów |
|-----------------|-----------------|----------------|----------------|----------------|--|-----------------------------|
|                 | podstawowy      |                | rozszerzony    |                |  |                             |
|                 | liczba zdając.  | średni wynik % | liczba zdając. | średni wynik % |  |                             |
| Język polski    | 2               | 31,5           |                |                | 1  |                             |
| Język angielski | 2               | 50,0           |                |                | 1  |                             |
| Matematyka      | 2               | 21,0           |                |                |  |                             |

Szkoła 4.

| Przedmiot               | Poziom egzaminu |                |                |                | Liczba osób, które otrzymały min. 30% z przed. obow. | Liczba laureatów/finalistów |
|-------------------------|-----------------|----------------|----------------|----------------|--|-----------------------------|
|                         | podstawowy      |                | rozszerzony    |                |  |                             |
|                         | liczba zdając.  | średni wynik % | liczba zdając. | średni wynik % |  |                             |
| Język polski            | 22              | 54,9           |                |                | 22   |                             |
| Język angielski         | 21              | 58,8           | 5              | 39,0           | 20   |                             |
| Język niemiecki         | 1               | 46,0           |                |                | 1  |                             |
| Biologia                | 1               | 62,0           |                |                |  |                             |
| Fizyka i astronomia     | 2               | 20,0           |                |                |  |                             |
| Geografia               | 3               | 46,0           | 2              | 35,0           |  |                             |
| Matematyka              | 22              | 41,9           |                |                | 15   |                             |
| Wiedza o społeczeństwie | 2               | 40,0           |                |                |  |                             |

## Szkoła 5.

| Przedmiot               | Poziom egzaminu |                |                |                | Liczba osób, które otrzymały min. 30% z przed. obow. | Liczba laureatów/finalistów |
|-------------------------|-----------------|----------------|----------------|----------------|--|-----------------------------|
|                         | podstawowy      |                | rozszerzony    |                |  |                             |
|                         | liczba zdając.  | średni wynik % | liczba zdając. | średni wynik % |  |                             |
| Język polski            | 59              | 52,7           | 3              | 40,3           | 59   |                             |
| Język angielski         | 54              | 63,2           | 15             | 67,3           | 51   |                             |
| Język niemiecki         | 7               | 51,1           |                |                | 6  |                             |
| Biologia                | 1               | 56,0           |                |                |  |                             |
| Geografia               | 13              | 42,8           | 2              | 50,0           |  |                             |
| Matematyka              | 60              | 33,0           | 2              | 23,0           | 28   |                             |
| Wiedza o społeczeństwie | 5               | 30,4           |                |                |  |                             |

## Szkoła 6.

| Przedmiot               | Poziom egzaminu |                |                |                | Liczba osób, które otrzymały min. 30% z przed. obow. | Liczba laureatów/finalistów |
|-------------------------|-----------------|----------------|----------------|----------------|--|-----------------------------|
|                         | podstawowy      |                | rozszerzony    |                |  |                             |
|                         | liczba zdając.  | średni wynik % | liczba zdając. | średni wynik % |  |                             |
| Język polski            | 66              | 52,7           | 3              | 53,7           | 66   |                             |
| Język angielski         | 63              | 60,1           | 5              | 76,2           | 54   |                             |
| Język niemiecki         | 5               | 55,2           |                |                | 5  |                             |
| Biologia                | 9               | 48,2           | 1              | 20,0           |  |                             |
| Chemia                  | 2               | 42,0           |                |                |  |                             |
| Geografia               | 5               | 50,0           |                |                |  |                             |
| Matematyka              | 66              | 35,1           | 1              | 18,0           | 41   |                             |
| Wiedza o społeczeństwie | 4               | 41,0           | 3              | 13,3           |  |                             |

## Szkoła 7.

| Przedmiot       | Poziom egzaminu |                |                |                | Liczba osób, które otrzymały min. 30% z przed. obow. | Liczba laureatów/finalistów |
|-----------------|-----------------|----------------|----------------|----------------|--|-----------------------------|
|                 | podstawowy      |                | rozszerzony    |                |  |                             |
|                 | liczba zdając.  | średni wynik % | liczba zdając. | średni wynik % |  |                             |
| Język polski    | 76              | 50,4           | 1              | 68,0           | 74   |                             |
| Język angielski | 71              | 65,5           | 8              | 71,9           | 68   |                             |
| Język niemiecki | 2               | 77,0           | 1              | 81,0           | 2  |                             |
| Język rosyjski  | 3               | 45,7           |                |                | 3  |                             |
| Biologia        | 6               | 40,7           |                |                |  |                             |
| Chemia          | 4               | 11,0           |                |                |  |                             |
| Geografia       | 9               | 51,3           | 4              | 37,0           |  |                             |
| Historia        | 2               | 36,0           |                |                |  |                             |
| Matematyka      | 76              | 47,6           | 4              | 28,0           | 62   |                             |

|                         |   |      |   |      |  |
|-------------------------|---|------|---|------|--|
| Wiedza o społeczeństwie | 7 | 31,0 |   |      |  |
| Informatyka             | 2 | 46,0 | 1 | 74,0 |  |

Szkoła 8.

| Przedmiot               | Poziom egzaminu |                |                |                | Liczba osób, które otrzymały min. 30% z przed. obow. | Liczba laureatów/finalistów |
|-------------------------|-----------------|----------------|----------------|----------------|--|-----------------------------|
|                         | podstawowy      |                | rozszerzony    |                |  |                             |
|                         | liczba zdając.  | średni wynik % | liczba zdając. | średni wynik % |  |                             |
| Język polski            | 30              | 50,1           |                |                | 30   |                             |
| Język angielski         | 28              | 61,9           | 4              | 77,0           | 25   |                             |
| Język niemiecki         | 2               | 46,0           |                |                | 2  |                             |
| Chemia                  | 1               | 24,0           |                |                |  |                             |
| Fizyka i astronomia     | 12              | 31,2           |                |                |  |                             |
| Geografia               |                 |                | 2              | 50,0           |  |                             |
| Matematyka              | 30              | 50,6           | 3              | 7,3            | 22   |                             |
| Wiedza o społeczeństwie |                 |                | 1              | 48,0           |  |                             |

Szkoła 9.

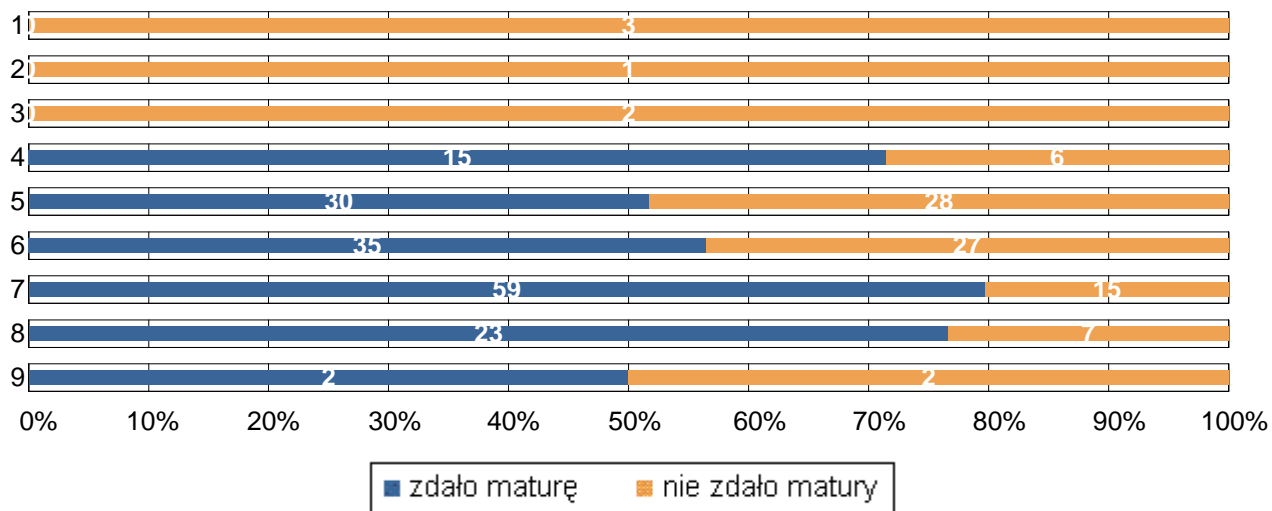
| Przedmiot       | Poziom egzaminu |                |                |                | Liczba osób, które otrzymały min. 30% z przed. obow. | Liczba laureatów/finalistów |
|-----------------|-----------------|----------------|----------------|----------------|--|-----------------------------|
|                 | podstawowy      |                | rozszerzony    |                |  |                             |
|                 | liczba zdając.  | średni wynik % | liczba zdając. | średni wynik % |  |                             |
| Język polski    | 4               | 48,3           |                |                | 4  |                             |
| Język angielski | 4               | 55,5           |                |                | 3  |                             |
| Język niemiecki | 1               | 40,0           |                |                | 1  |                             |
| Matematyka      | 5               | 32,4           |                |                | 2  |                             |

Tabela 9. Średnie wyniki uzyskane przez absolwentów wszystkich szkół w powiecie, zdających egzamin pisemny z przedmiotów obowiązkowych i wybranych dodatkowo

| Przedmiot               | Poziom egzaminu |                |                |                | Liczba osób, które otrzymały min. 30% z przed. obow. | Liczba laureatów/finalistów |
|-------------------------|-----------------|----------------|----------------|----------------|--|-----------------------------|
|                         | podstawowy      |                | rozszerzony    |                |  |                             |
|                         | liczba zdając.  | średni wynik % | liczba zdając. | średni wynik % |  |                             |
| Język polski            | 264             | 51,6           | 7              | 50,0           | 260  |                             |
| Język angielski         | 248             | 62,3           | 40             | 65,2           | 226  |                             |
| Język niemiecki         | 18              | 53,7           | 1              | 81,0           | 17   |                             |
| Język rosyjski          | 3               | 45,7           |                |                | 3  |                             |
| Biologia                | 18              | 45,8           | 1              | 20,0           |  |                             |
| Chemia                  | 7               | 21,7           |                |                |  |                             |
| Fizyka i astronomia     | 14              | 29,6           |                |                |  |                             |
| Geografia               | 30              | 46,9           | 10             | 41,8           |  |                             |
| Historia                | 2               | 36,0           |                |                |  |                             |
| Matematyka              | 266             | 40,0           | 10             | 19,8           | 170  |                             |
| Wiedza o społeczeństwie | 19              | 33,8           | 4              | 22,0           |  |                             |
| Informatyka             | 2               | 46,0           | 1              | 74,0           |  |                             |

### 3. Wyniki egzaminu maturalnego przeprowadzonego w maju, czerwcu i sierpniu 2015 r.

Wykres 5. Zdawalność egzaminu maturalnego w poszczególnych szkołach.





## CZĘŚĆ II

Dane zamieszczone w tej części sprawozdania dotyczą absolwentów z lat poprzednich, którzy przystąpili do egzaminu maturalnego w sesji wiosennej 2015 roku po raz kolejny.

Tabela 10. Absolwenci od 2005 do 2014 roku na egzaminie maturalnym w sesji wiosennej 2015

| Lp.                | Nazwa szkoły   | Liczba absolwentów, którzy |                               |                                |                                    |
|--------------------|--|----------------------------|-------------------------------|--------------------------------|------------------------------------|
|                    |  | przystąpili do egzaminu    | otrzymali aneks do świadectwa | otrzymali świadectwo maturalne | nie zdali lub nie poprawili wyniku |
| 1                  | Liceum Ogólnokształcące w Zespole Szkół Samorządowych w Ełku                               | 10                         | 1                             | 3                              | 6                                  |
| 2                  | Liceum Ogólnokształcące dla Dorosłych Zakładu Doskonalenia Zawodowego w B-stoku z/s w Ełku | 1                          |                               |                                | 1                                  |
| 3                  | V Liceum Ogólnokształcące dla Dorosłych w Zespole Szkół nr 2 im. K. K. Baczyńskiego w Ełku | 6                          |                               |                                | 6                                  |
| 4                  | Technikum nr 1 w Ełku  | 13                         |                               | 2                              | 11                                 |
| 5                  | Technikum nr 3 w Zespole Szkół nr 3 im. Jana i Hieronima Małeckich w Ełku                  | 20                         | 1                             | 3                              | 16                                 |
| 6                  | Technikum nr 4 w Zespole Szkół nr 6 im. Macieja Rataja w Ełku                              | 14                         |                               | 4                              | 10                                 |
| 7                  | Technikum nr 5 w Zespole Szkół nr 5 im. Karola Brzostowskiego w Ełku                       | 9                          |                               |                                | 9                                  |
| 8                  | Technikum nr 6 w Zespole Szkół Mechaniczno-Elektrycznych w Ełku                            | 10                         | 1                             | 2                              | 7                                  |
| 9                  | Technikum Zakładu Doskonalenia Zawodowego w Białymstoku z/s w Ełku                         | 2                          |                               |                                | 2                                  |
| 10                 | I Liceum Ogólnokształcące im. Stefana Żeromskiego w Ełku                                   | 49                         | 36                            |                                | 13                                 |
| 11                 | II Liceum Ogólnokształcące w Zespole Szkół nr 2 im. K. K. Baczyńskiego w Ełku              | 18                         | 13                            | 2                              | 3                                  |
| 12                 | Liceum Ogólnokształcące Zakładu Doskonalenia Zawodowego w Białymstoku z/s w Ełku           | 2                          |                               |                                | 2                                  |
| Ogółem w powiecie: |  | 154                        | 52                            | 16                             | 86                                 |