

WYNIKI EGZAMINU MATURALNEGO 2015 r
PRZYSTĘPUJĄCYCH DO EGZAMINU W "STAREJ" FORMULE OBOWIĄZUJĄCEJ DO ROKU 2015

Powiat braniewski

CZĘŚĆ I

Dane zamieszczone w części I sprawozdania dotyczą absolwentów, którzy przystąpili do egzaminu maturalnego po raz pierwszy.

1. Opis populacji zdających egzamin maturalny w 2015 roku

Tabela 1. Liczba absolwentów przystępujących do egzaminu maturalnego w poszczególnych szkołach

Nr	Nazwa szkoły	Liczba zdających, którzy	
		przystąpili przynajmniej do jednego z egzaminów obowiązkowych	przystąpili do wszystkich egzaminów obowiązkowych
1	Liceum Ogólnokształcące w Zespole Szkół Budowlanych w Braniewie	1	1
2	Liceum Ogólnokształcące w Zespole Szkół Licealnych i Zawodowych im. Władysława Reymonta w Pieniężnie	2	1
3	Technikum w Zespole Szkół Zawodowych im. Jana Liszewskiego w Braniewie	48	46
4	Technikum Budowlane w Zespole Szkół Budowlanych w Braniewie	8	8
5	Technikum Informatyczne w Zespole Szkół Budowlanych w Braniewie	23	21
Ogółem w powiecie:		82	77

W dalszej części niniejszego opracowania poszczególne szkoły zostały oznaczone kolejnymi numerami, tak jak w tabeli 1.

Tabela 2. Wybieralność języków obcych nowożytnych na ustnym egzaminie maturalnym zdawanym jako przedmiot obowiązkowy

Szkoła	Język angielski	Język niemiecki	Język rosyjski
1	1		
2	1		1
3	39	7	
4	8		
5	22		
Ogółem w powiecie	71	7	1

Tabela 3. Wybieralność języków obcych nowożytnych na pisemnym egzaminie maturalnym zdawanym jako przedmiot obowiązkowy

Szkoła	Język angielski	Język niemiecki	Język rosyjski
1	1		
2	1		1
3	41	7	
4	8		
5	23		
Ogółem w powiecie	74	7	1

Wykres 1. Wybieralność języków obcych nowożytnych na pisemnym egzaminie maturalnym zdawanym jako przedmiot obowiązkowy przez absolwentów wszystkich szkół w powiecie

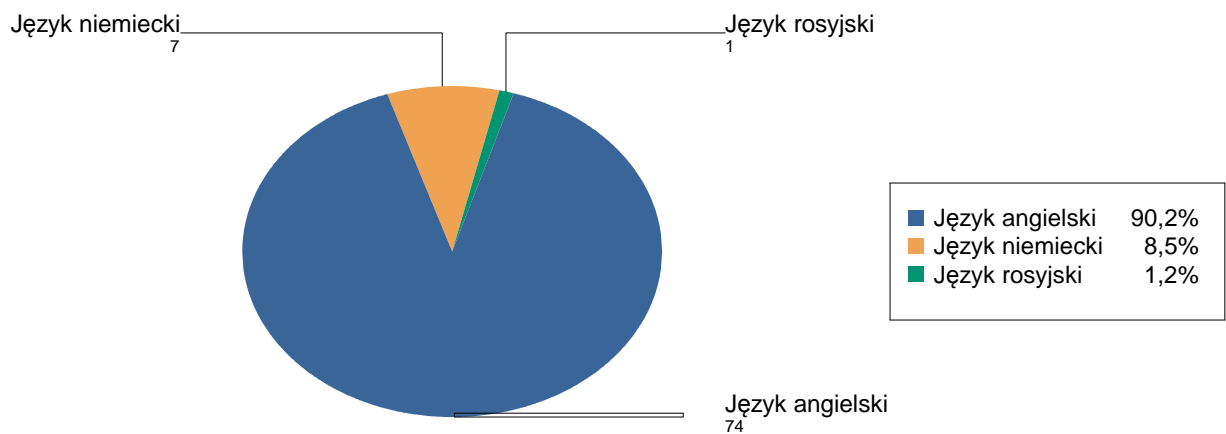


Tabela 4. Wybieralność przedmiotów obowiązkowych (O) i dodatkowych (D) na pisemnym egzaminie maturalnym

Szkoła	Liczba zdających								
	Język polski	Biologia		Fizyka i astronomia	Geografia	Matematyka		Wiedza o społeczeństwie Informatyka	
		O	D			D	D	O	D
1	1					1		1	
2	2					2			
3	48			1	3	48	2	2	
4	8		1	1	2	8	2		
5	23	1	1	5	1	23	3		5
ogółem	82	1	2	7	6	82	7	3	5

Wykres 2. Wybieralność przedmiotów obowiązkowych i dodatkowych przez absolwentów wszystkich szkół w powiecie

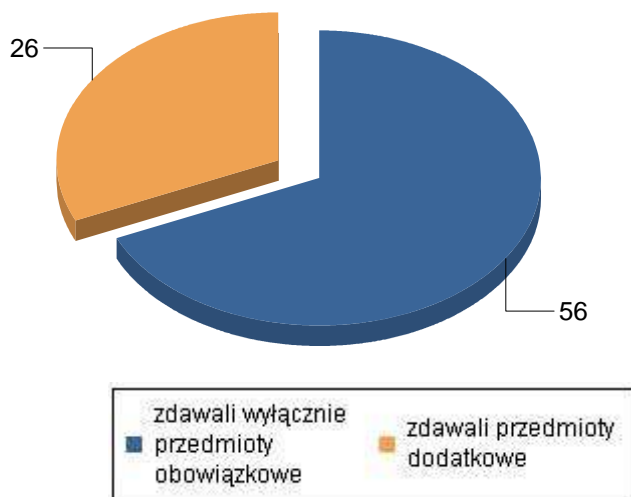


Tabela 5. Wybieralność przedmiotów dodatkowych i poziomy ich zdawania.

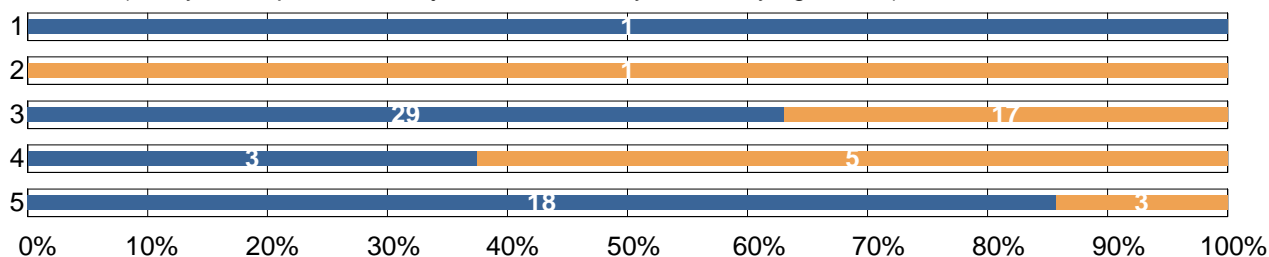
Szkoła	Liczba zdających								
	Biologia		Chemia		Fizyka i astronomia		Matematyka	Wiedza o społeczeństwie	
	R	P	R	P	P	R		P	P
1								1	
3				1	3	2		2	
4		1		1	2	2			
5	1		1	5	1	3			5
Ogółem w powiecie	1	1	1	7	6	7		3	5

P - liczba uczniów, którzy wybrali poziom podstawowy
 R - liczba uczniów, którzy wybrali poziom rozszerzony

2. Wyniki egzaminu maturalnego przeprowadzonego w maju i czerwcu 2015 r

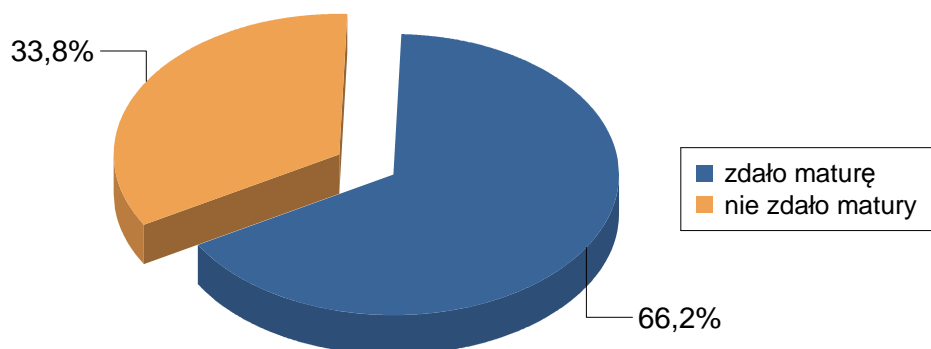
2.1. Zdawalność*

Wykres 3. Zdawalność egzaminu maturalnego w poszczególnych szkołach (na wykresie podano liczbę osób, które zdały i nie zdały egzaminu)



* Zdawalność egzaminu maturalnego została obliczona dla absolwentów zdających maturę po raz pierwszy, którzy przystąpili do wszystkich egzaminów obowiązkowych.

Wykres 4. Zdawalność egzaminu maturalnego w powiecie



2.2. Wyniki egzaminu ustnego

Tabela 6. Średnie wyniki (w %) uzyskane przez zdających egzamin ustny z języka polskiego i języków obcych nowożytnych w poszczególnych szkołach

Szkoła	PO	JA	JN	JR
1	65,0	100,0		
2	30,0	40,0		33,0
3	66,6	47,3	32,3	
4	55,0	43,3		
5	61,7	66,1		
Ogółem w powiecie	63,59	53,31	32,29	33,00

Tabela 7. Zaliczalność ustnych egzaminów maturalnych przez absolwentów poszczególnych szkół

Szkoła	PO			JA			JN		JR	
	T	N	R	T	N	R	T	R	T	R
1	1		1	1		1				
2	1		1	1		1			1	1
3	47		47	36	3	39	7	7		
4	8		8	7	1	8				
5	20	1	21	22		22				
Ogółem w powiecie	77	1	78	67	4	71	7	7	1	1

T - liczba absolwentów, którzy zaliczyli dany egzamin - otrzymali co najmniej 30% punktów

N - liczba absolwentów, którzy nie zaliczyli danego egzaminu

R - liczba absolwentów, którzy przystąpili do danego egzaminu

2.3. Wyniki egzaminu pisemnego

Tabela 8. Średnie wyniki uzyskane przez absolwentów poszczególnych szkół, zdających egzamin pisemny z przedmiotów obowiązkowych i wybranych dodatkowo

Szkoła 1.

Przedmiot	Poziom egzaminu				Liczba osób, które otrzymały min. 30% z przed. obow.	Liczba laureatów/finalistów
	podstawowy		rozszerzony			
	liczba zdając.	średni wynik %	liczba zdając.	średni wynik %		
Język polski	1	51,0			1	
Język angielski	1	94,0	1	75,0	1	
Matematyka	1	36,0			1	
Wiedza o społeczeństwie	1	27,0				

Szkoła 2.

Przedmiot	Poziom egzaminu				Liczba osób, które otrzymały min. 30% z przed. obow.	Liczba laureatów/finalistów
	podstawowy		rozszerzony			
	liczba zdając.	średni wynik %	liczba zdając.	średni wynik %		
Język polski	2	49,5			2	
Język angielski	1	50,0	1	31,0	1	
Język rosyjski	1	36,0			1	
Matematyka	2	12,0				

Szkoła 3.

Przedmiot	Poziom egzaminu				Liczba osób, które otrzymały min. 30% z przed. obow.	Liczba laureatów/finalistów
	podstawowy		rozszerzony			
	liczba zdając.	średni wynik %	liczba zdając.	średni wynik %		
Język polski	48	56,7			48	
Język angielski	41	52,7	3	76,0	34	
Język niemiecki	7	45,4			7	
Fizyka i astronomia	1	42,0				
Geografia	3	54,0				
Matematyka	48	39,0	2	9,0	34	
Wiedza o społeczeństwie	2	51,5				

Szkoła 4.

Przedmiot	Poziom egzaminu				Liczba osób, które otrzymały min. 30% z przed. obow.	Liczba laureatów/finalistów
	podstawowy		rozszerzony			
	liczba zdając.	średni wynik %	liczba zdając.	średni wynik %		
Język polski	8	50,1			7	
Język angielski	8	70,1			7	
Chemia	1	38,0				
Fizyka i astronomia	1	20,0				
Geografia	2	56,0				

Matematyka	8	35,0	2	4,0	3	
------------	---	------	---	-----	---	--

Szkoła 5.

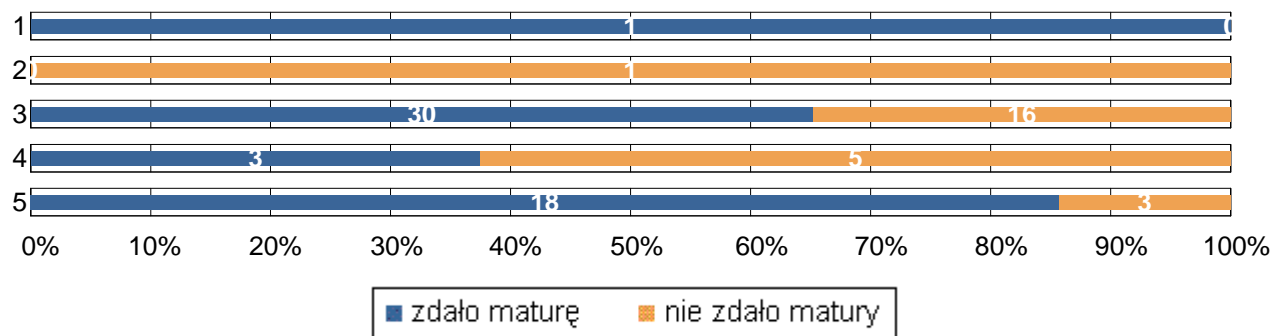
Przedmiot	Poziom egzaminu				Liczba osób, które otrzymały min. 30% z przed. obow.	Liczba laureatów/finalistów
	podstawowy		rozszerzony			
	liczba zdając.	średni wynik %	liczba zdając.	średni wynik %		
Język polski	23	51,4			22	
Język angielski	23	71,9	5	74,4	22	
Biologia			1	17,0		
Chemia			1	10,0		
Fizyka i astronomia	5	19,6				
Geografia	1	52,0				
Matematyka	23	45,7	3	20,7	18	
Informatyka	5	22,4				

Tabela 9. Średnie wyniki uzyskane przez absolwentów wszystkich szkół w powiecie, zdających egzamin pisemny z przedmiotów obowiązkowych i wybranych dodatkowo

Przedmiot	Poziom egzaminu				Liczba osób, które otrzymały min. 30% z przed. obow.	Liczba laureatów/finalistów
	podstawowy		rozszerzony			
	liczba zdając.	średni wynik %	liczba zdając.	średni wynik %		
Język polski	82	54,3			80	
Język angielski	74	61,1	10	70,6	65	
Język niemiecki	7	45,4			7	
Język rosyjski	1	36,0			1	
Biologia			1	17,0		
Chemia	1	38,0	1	10,0		
Fizyka i astronomia	7	22,9				
Geografia	6	54,3				
Matematyka	82	39,8	7	12,6	56	
Wiedza o społeczeństwie	3	43,3				
Informatyka	5	22,4				

3. Wyniki egzaminu maturalnego przeprowadzonego w maju, czerwcu i sierpniu 2015 r.

Wykres 5. Zdawalność egzaminu maturalnego w poszczególnych szkołach.



CZĘŚĆ II

Dane zamieszczone w tej części sprawozdania dotyczą absolwentów z lat poprzednich, którzy przystąpili do egzaminu maturalnego w sesji wiosennej 2015 roku po raz kolejny.

Tabela 10. Absolwenci od 2005 do 2014 roku na egzaminie maturalnym w sesji wiosennej 2015

Lp.	Nazwa szkoły	Liczba absolwentów, którzy			
		przystąpili do egzaminu	otrzymali aneks do świadectwa	otrzymali świadectwo maturalne	nie zdali lub nie poprawili wyniku
1	Liceum Ogólnokształcące w Zespole Szkół Budowlanych w Braniewie	19	2	3	14
2	Liceum Ogólnokształcące w Zespole Szkół Licealnych i Zawodowych im. Władysława Reymonta w Pieniężnie	15	1	4	10
3	Technikum w Zespole Szkół Zawodowych im. Jana Liszewskiego w Braniewie	13		3	10
4	Technikum Budowlane w Zespole Szkół Budowlanych w Braniewie	5		1	4
5	Technikum Informatyczne w Zespole Szkół Budowlanych w Braniewie	5	1		4
6	Liceum Ogólnokształcące im. Feliksa Nowowiejskiego w Braniewie	15	11		4
8	Technikum Ekonomiczne w Zespole Szkół Licealnych i Zawodowych im. Władysława Reymonta w Pieniężnie	2			2
10	Liceum Ogólnokształcące dla Dorosłych w Zespole Szkół Budowlanych w Braniewie	7			7
Ogółem w powiecie:		81	15	11	55