

**WYNIKI EGZAMINU MATURALNEGO 2015 r**  
**PRZYSTĘPUJĄCYCH DO EGZAMINU W "STAREJ" FORMULE OBOWIĄZUJĄCEJ DO ROKU 2015**

**Powiat białostocki**

**CZĘŚĆ I**

*Dane zamieszczone w części I sprawozdania dotyczą absolwentów, którzy przystąpili do egzaminu maturalnego po raz pierwszy.*

**1. Opis populacji zdających egzamin maturalny w 2015 roku**

Tabela 1. Liczba absolwentów przystępujących do egzaminu maturalnego w poszczególnych szkołach

Nr	Nazwa szkoły	Liczba zdających, którzy	
		przystąpili przynajmniej do jednego z egzaminów obowiązkowych	przystąpili do wszystkich egzaminów obowiązkowych
1	Technikum w Zespole Szkół w Czarnej Białostockiej	6	6
2	Technikum w Zespole Szkół Mechanicznych im. Stefana Czarnieckiego w Łapach	76	75
3	Technikum w Zespole Szkół w Michałowie	11	9
4	Liceum Plastyczne im. Artura Grottgera w Supraślu	27	27
Ogółem w powiecie:		120	117

*W dalszej części niniejszego opracowania poszczególne szkoły zostały oznaczone kolejnymi numerami, tak jak w tabeli 1.*

Tabela 2. Wybieralność języków obcych nowożytnych na ustnym egzaminie maturalnym zdawanym jako przedmiot obowiązkowy

Szkola	Język angielski	Język rosyjski
1	6	
2	75	
3	5	6
4	27	
Ogółem w powiecie	113	6

Tabela 3. Wybieralność języków obcych nowożytnych na pisemnym egzaminie maturalnym zdawanym jako przedmiot obowiązkowy

Szkola	Język angielski	Język rosyjski
1	6	
2	76	
3	5	6
4	27	
Ogółem w powiecie	114	6

Wykres 1. Wybieralność języków obcych nowożytnych na pisemnym egzaminie maturalnym zdawanym jako przedmiot obowiązkowy przez absolwentów wszystkich szkół w powiecie

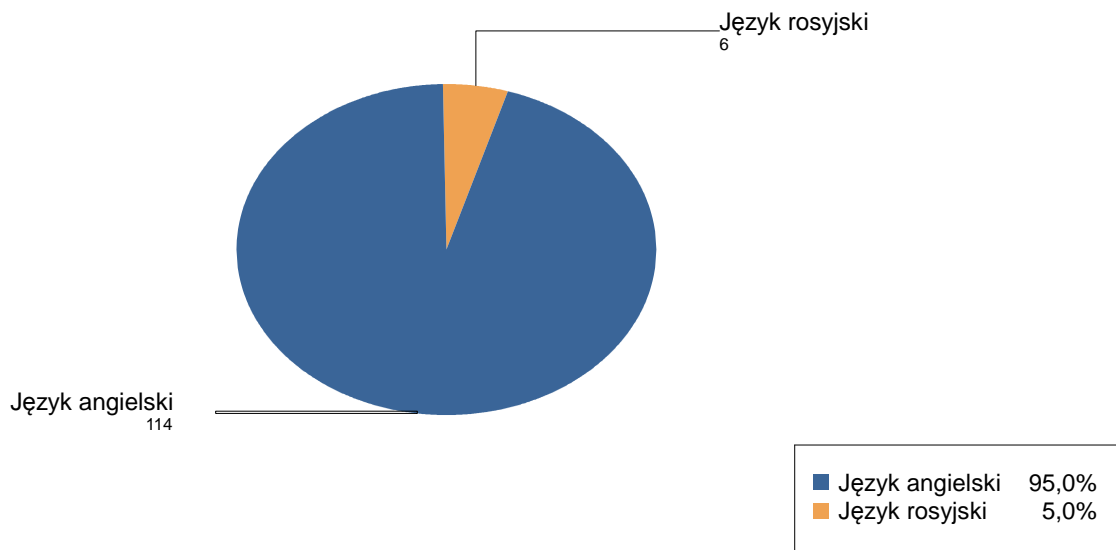


Tabela 4. Wybieralność przedmiotów obowiązkowych (O) i dodatkowych (D) na pisemnym egzaminie maturalnym

Szkola	Liczba zdających											
	Język polski		Biologia	Chemia	Fizyka i astronomia	Geografia	Historia	Historia sztuki	Matematyka	Wiedza o społeczeństwie		Informatyka
	O	D	D	D	D	D	D	O	D	D	D	
1	6				2	1		6	1		1	
2	76	4	2	2	1	1		76	4	3		
3	10			1				11				
4	27	2	3				21	27	1			
ogółem	119	6	5	3	3	2	21	120	6	3	1	

Wykres 2. Wybieralność przedmiotów obowiązkowych i dodatkowych przez absolwentów wszystkich szkół w powiecie



Tabela 5. Wybieralność przedmiotów dodatkowych i poziomy ich zdawania.

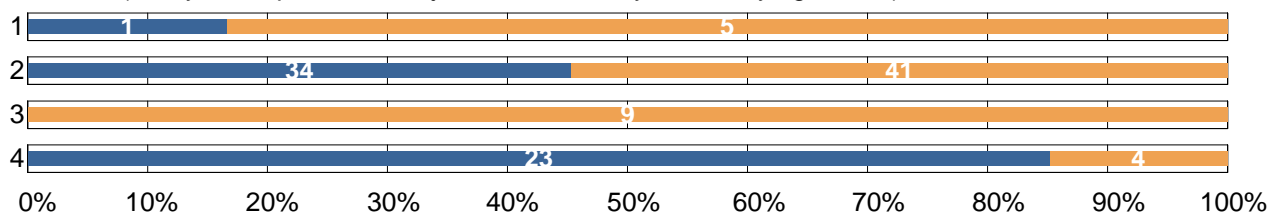
Szkoła	Liczba zdających										
	Biologia		Chemia	Fizyka i astronomia	Geografia	Historia	Historia sztuki		Matematyka	Wiedza o społeczeństwie Informatyka	
	P	R	P	P	P	P	P	R	R	P	R
1					2	1			1		1
2	4		2	2	1	1			4	3	
3				1							
4		2	3				9	12	1		
Ogółem w powiecie	4	2	5	3	3	2	9	12	6	3	1

P - liczba uczniów, którzy wybrali poziom podstawowy  
R - liczba uczniów, którzy wybrali poziom rozszerzony

## 2. Wyniki egzaminu maturalnego przeprowadzonego w maju i czerwcu 2015 r

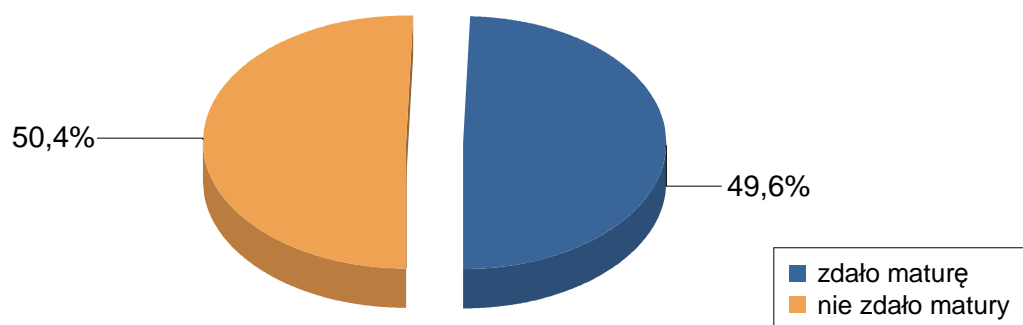
### 2.1. Zdawalność\*

Wykres 3. Zdawalność egzaminu maturalnego w poszczególnych szkołach (na wykresie podano liczbę osób, które zdały i nie zdały egzaminu)



\* Zdawalność egzaminu maturalnego została obliczona dla absolwentów zdających maturę po raz pierwszy, którzy przystąpili do wszystkich egzaminów obowiązkowych.

Wykres 4. Zdawalność egzaminu maturalnego w powiecie



## 2.2. Wyniki egzaminu ustnego

Tabela 6. Średnie wyniki (w %) uzyskane przez zdających egzamin ustny z języka polskiego i języków obcych nowożytnych w poszczególnych szkołach

Szkoła	PO	JA	JR
1	68,3	56,0	
2	65,1	49,5	
3	52,8	45,4	75,0
4	62,6	60,1	
Ogółem w powiecie	63,76	52,23	75,00

Tabela 7. Zaliczalność ustnych egzaminów maturalnych przez absolwentów poszczególnych szkół

Szkoła	PO			JA		JR	
	T	N	R	T	R	T	R
1	6		6	6	6		
2	74	1	75	75	75		
3	9		9	5	5	6	6
4	27		27	27	27		
Ogółem w powiecie	116	1	117	113	113	6	6

T - liczba absolwentów, którzy zaliczyli dany egzamin - otrzymali co najmniej 30% punktów  
 N - liczba absolwentów, którzy nie zaliczyli danego egzaminu  
 R - liczba absolwentów, którzy przystąpili do danego egzaminu

### 2.3. Wyniki egzaminu pisemnego

Tabela 8. Średnie wyniki uzyskane przez absolwentów poszczególnych szkół, zdających egzamin pisemny z przedmiotów obowiązkowych i wybranych dodatkowo

Szkoła 1.

Przedmiot	Poziom egzaminu				Liczba osób, które otrzymały min. 30% z przed. obow.	Liczba laureatów/finalistów
	podstawowy		rozszerzony			
	liczba zdając.	średni wynik %	liczba zdając.	średni wynik %		
Język polski	6	46,0			6	
Język angielski	6	62,2	1	91,0	4	
Geografia	2	34,0				
Historia	1	60,0				
Matematyka	6	32,3	1	26,0	1	
Informatyka			1	74,0		

Szkoła 2.

Przedmiot	Poziom egzaminu				Liczba osób, które otrzymały min. 30% z przed. obow.	Liczba laureatów/finalistów
	podstawowy		rozszerzony			
	liczba zdając.	średni wynik %	liczba zdając.	średni wynik %		
Język polski	76	45,8			70	
Język angielski	76	46,3	7	56,0	54	
Biologia	4	46,5				
Chemia	2	19,0				
Fizyka i astronomia	2	22,0				
Geografia	1	56,0				
Historia	1	49,0				
Matematyka	76	34,1	4	21,0	39	
Wiedza o społeczeństwie	3	24,0				

Szkoła 3.

Przedmiot	Poziom egzaminu				Liczba osób, które otrzymały min. 30% z przed. obow.	Liczba laureatów/finalistów
	podstawowy		rozszerzony			
	liczba zdając.	średni wynik %	liczba zdając.	średni wynik %		
Język polski	10	35,1			10	
Język angielski	5	40,2			4	
Język rosyjski	6	56,5			6	
Fizyka i astronomia	1	6,0				
Matematyka	11	14,4				

Szkoła 4.

Przedmiot	Poziom egzaminu				Liczba osób, które otrzymały min. 30% z przed. obow.	Liczba laureatów/finalistów
	podstawowy		rozszerzony			
	liczba zdając.	średni wynik %	liczba zdając.	średni wynik %		

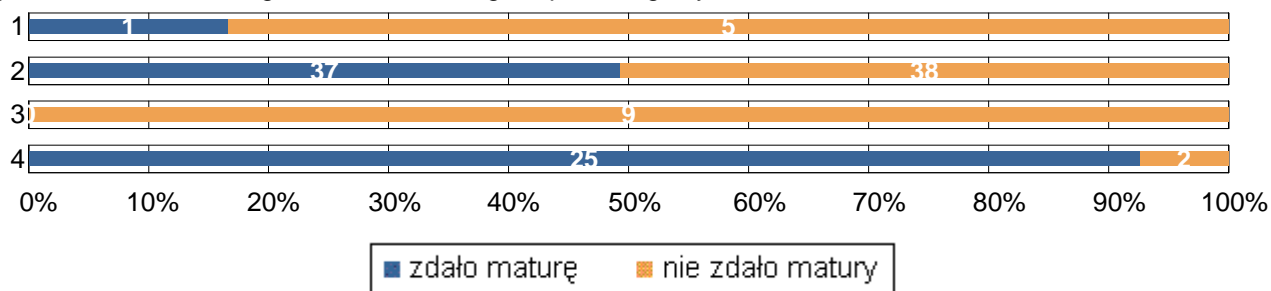
Język polski	27	69,7			27	
Język angielski	27	81,6	10	73,8	27	
Biologia			2	27,5		
Chemia	3	17,3				
Historia sztuki	9	53,1	12	54,0		
Matematyka	27	47,9	1	4,0	23	

Tabela 9. Średnie wyniki uzyskane przez absolwentów wszystkich szkół w powiecie, zdających egzamin pisemny z przedmiotów obowiązkowych i wybranych dodatkowo

Przedmiot	Poziom egzaminu				Liczba osób, które otrzymały min. 30% z przed. obow.	Liczba laureatów/finalistów
	podstawowy		rozszerzony			
	liczba zdając.	średni wynik %	liczba zdając.	średni wynik %		
Język polski	119	50,4			113	
Język angielski	114	55,2	18	67,8	89	
Język rosyjski	6	56,5			6	
Biologia	4	46,5	2	27,5		
Chemia	5	18,0				
Fizyka i astronomia	3	16,7				
Geografia	3	41,3				
Historia	2	54,5				
Historia sztuki	9	53,1	12	54,0		
Matematyka	120	35,3	6	19,0	63	
Wiedza o społeczeństwie	3	24,0				
Informatyka			1	74,0		

### 3. Wyniki egzaminu maturalnego przeprowadzonego w maju, czerwcu i sierpniu 2015 r.

Wykres 5. Zdawalność egzaminu maturalnego w poszczególnych szkołach.



## CZĘŚĆ II

Dane zamieszczone w tej części sprawozdania dotyczą absolwentów z lat poprzednich, którzy przystąpili do egzaminu maturalnego w sesji wiosennej 2015 roku po raz kolejny.

Tabela 10. Absolwenci od 2005 do 2014 roku na egzaminie maturalnym w sesji wiosennej 2015

Lp.	Nazwa szkoły	Liczba absolwentów, którzy			
		przystąpili do egzaminu	otrzymali aneks do świadectwa	otrzymali świadectwo maturalne	nie zdali lub nie poprawili wyniku
1	Technikum w Zespole Szkół w Czarnej Białostockiej	9	1	1	7
2	Technikum w Zespole Szkół Mechanicznych im. Stefana Czarnieckiego w Łapach	27		1	26
3	Technikum w Zespole Szkół w Michałowie	11		2	9
4	Liceum Plastyczne im. Artura Grottgera w Supraślu	5		4	1
8	I Liceum Ogólnokształcące im. Adama Mickiewicza w Łapach	20	10	2	8
9	II Liceum Ogólnokształcące w Zespole Szkół Mechanicznych im. Stefana Czarnieckiego w Łapach	11		2	9
10	Uzupełniające Liceum Ogólnokształcące dla Dorosłych w Zespole Szkół Mechanicznych im. Stefana Czarnieckiego w Łapach	3			3
11	Liceum Ogólnokształcące w Zespole Szkół w Michałowie	2	1		1
12	II Liceum Ogólnokształcące dla Dorosłych w Zespole Szkół w Michałowie	1			1
Ogółem w powiecie:		89	12	12	65