

**WYNIKI EGZAMINU MATURALNEGO 2015 r**  
**PRZYSTĘPUJĄCYCH DO EGZAMINU W "STAREJ" FORMULE OBOWIĄZUJĄCEJ DO ROKU 2015**  
**Powiat M. Łomża**

**CZĘŚĆ I**

*Dane zamieszczone w części I sprawozdania dotyczą absolwentów, którzy przystąpili do egzaminu maturalnego po raz pierwszy.*

**1. Opis populacji zdających egzamin maturalny w 2015 roku**

Tabela 1. Liczba absolwentów przystępujących do egzaminu maturalnego w poszczególnych szkołach

Nr	Nazwa szkoły	Liczba zdających, którzy	
		przystąpili przynajmniej do jednego z egzaminów obowiązkowych	przystąpili do wszystkich egzaminów obowiązkowych
1	III Liceum Ogólnokształcące im. Żołnierzy Obwodu Łomżyńskiego AK w Łomży	1	1
2	IV Liceum Ogólnokształcące w Zespole Szkół Technicznych i Ogólnokształcących Nr 4 im. Marii Skłodowskiej-Curie w Łomży	5	5
3	VII Liceum Ogólnokształcące w Zespole Szkół Weterynaryjnych i Ogólnokształcących Nr 7 w Łomży	1	1
4	Liceum Plastyczne im. Wojciecha Kossaka w Łomży	18	18
5	I Liceum Ogólnokształcące dla Dorosłych w Zespole Centrów Kształcenia Praktycznego i Ustawicznego w Łomży	2	2
6	Prywatne Liceum Ogólnokształcące dla Dorosłych w Łomży	1	1
7	Technikum Nr 4 w Zespole Szkół Technicznych i Ogólnokształcących Nr 4 im. Marii Skłodowskiej-Curie w Łomży	35	32
8	Technikum nr 5 w Zespole Szkół Mechanicznych i Ogólnokształcących nr 5 im. Marszałka Józefa Piłsudskiego w Łomży	113	113
9	Technikum Nr 6 w Zespole Szkół Ekonomicznych i Ogólnokształcących Nr 6 w Łomży	90	89
10	Technikum Nr 7 w Zespole Szkół Weterynaryjnych i Ogólnokształcących Nr 7 w Łomży	94	92
11	Technikum Nr 9 w Zespole Szkół Drzewnych i Gimnazjalnych w Łomży	17	17
12	Technikum w Łomży Zakładu Doskonalenia Zawodowego w Łomży	8	8
13	Akademicka Szkoła Ponadgimnazjalna w Łomży	22	21
14	Zaoczne Uzupełniające Technikum Budowlane dla Dorosłych w Łomży Towarzystwa Wiedzy Powszechnej Oddziału Regionalnego w Łomży	1	1
Ogółem w powiecie:		408	401

*W dalszej części niniejszego opracowania poszczególne szkoły zostały oznaczone kolejnymi numerami, tak jak w tabeli 1.*

Tabela 2. Wybieralność języków obcych nowożytnych na ustnym egzaminie maturalnym zdawanym jako przedmiot obowiązkowy

Szkoła	Język angielski	Język niemiecki	Język rosyjski
1	1		
2	5		
3	1		
4	18		
5	2		
6	1		
7	30	3	
8	110	3	
9	88	2	
10	88	3	2
11	13	4	
12	8		
13	21	1	
14	1		
Ogółem w powiecie	387	16	2

Tabela 3. Wybieralność języków obcych nowożytnych na pisemnym egzaminie maturalnym zdawanym jako przedmiot obowiązkowy

Szkoła	Język angielski	Język niemiecki	Język rosyjski
1	1		
2	5		
3	1		
4	18		
5	2		
6	1		
7	32	3	
8	110	3	
9	88	2	
10	88	3	2
11	13	4	
12	8		
13	21	1	
14	1		
Ogółem w powiecie	389	16	2

Wykres 1. Wybieralność języków obcych nowożytnych na pisemnym egzaminie maturalnym zdawanym jako przedmiot obowiązkowy przez absolwentów wszystkich szkół w powiecie

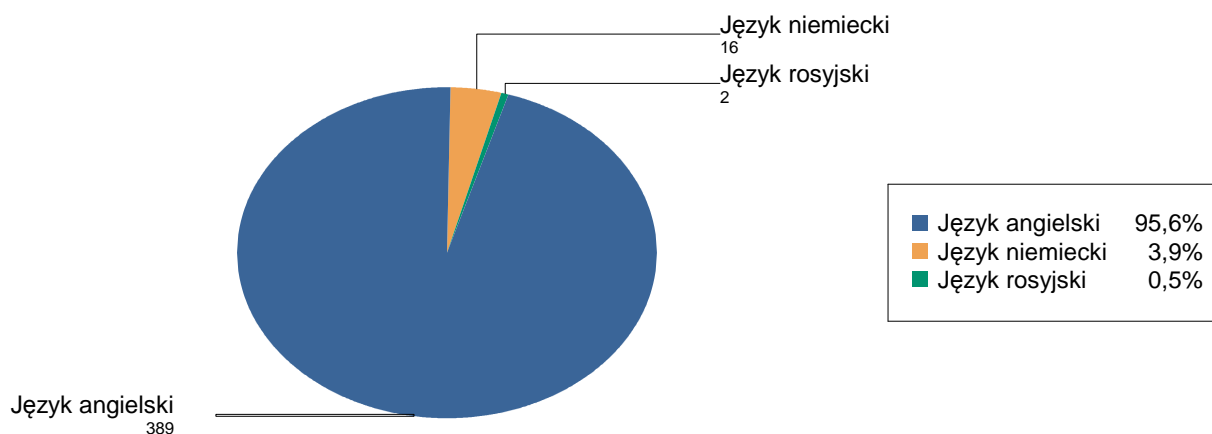


Tabela 4. Wybieralność przedmiotów obowiązkowych (O) i dodatkowych (D) na pisemnym egzaminie maturalnym

Szkoła	Liczba zdających											
	Język polski		Biologia	Chemia	Fizyka i astronomia	Geografia	Historia	Historia sztuki	Matematyka	Wiedza o społeczeństwie		Informatyka
	O	D	D	D	D	D	D	D	O	D	D	D
1	1		1						1			
2	5								5			
3	1								1			
4	18	2	1	1		1		15	18	2		
5	2								2			
6	1								1			
7	33	1	4		2	11	3		35		6	
8	113		3	1	20	29	1		113	23	1	3
9	90		4	2		25			89	4	16	
10	94	2	39	10		4	2		94		4	
11	17				2	4			17			
12	8								8			
13	22				5	2	1		22	2	1	7
14	1								1			
ogółem	406	5	52	14	29	76	7	15	407	31	28	10

Wykres 2. Wybieralność przedmiotów obowiązkowych i dodatkowych przez absolwentów wszystkich szkół w powiecie



Tabela 5. Wybieralność przedmiotów dodatkowych i poziomy ich zdawania.

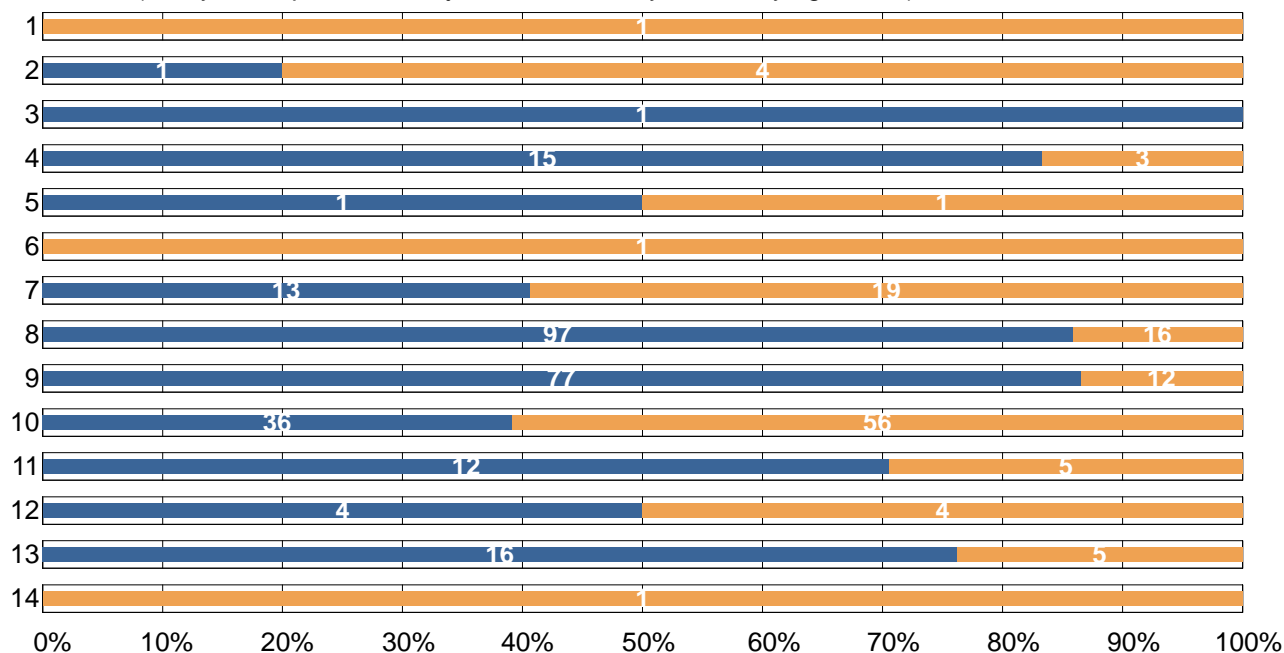
Szkoła	Liczba zdających																			
	Język polski		Biologia		Chemia		Fizyka i astronomia		Geografia		Historia		Historia sztuki		Matematyka		Wiedza o społeczeństwie		Informatyka	
	R	P	R	P	R	P	R	P	R	P	R	P	R	P	R	P	R	P	R	
1		1																		
4	2		1		1				1			15	2							
7	1	4					2		9	2	3			6						
8		3		1		19	1	28	1	1		23	1		2	1				
9		4		2				16	9			4	16							
10	2	22	17		10			4		2			4							
11						2		4												
13						4	1	2		1		2		1	7					
Ogółem w powiecie	5	34	18	3	11	27	2	63	13	7	15	31	27	1	9	1				

P - liczba uczniów, którzy wybrali poziom podstawowy  
 R - liczba uczniów, którzy wybrali poziom rozszerzony

## 2. Wyniki egzaminu maturalnego przeprowadzonego w maju i czerwcu 2015 r

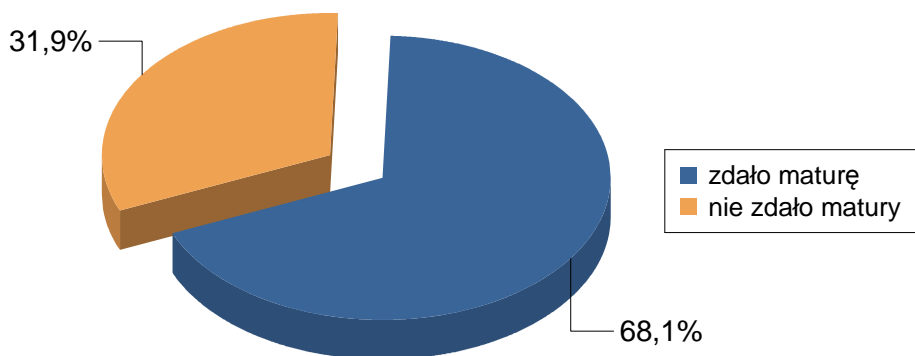
### 2.1. Zdawalność\*

Wykres 3. Zdawalność egzaminu maturalnego w poszczególnych szkołach  
 (na wykresie podano liczbę osób, które zdały i nie zdały egzaminu)



\* Zdawalność egzaminu maturalnego została obliczona dla absolwentów zdających maturę po raz pierwszy, którzy przystąpili do wszystkich egzaminów obowiązkowych.

Wykres 4. Zdawalność egzaminu maturalnego w powiecie



## 2.2. Wyniki egzaminu ustnego

Tabela 6. Średnie wyniki (w %) uzyskane przez zdających egzamin ustny z języka polskiego i języków obcych nowożytnych w poszczególnych szkołach

Szkoła	PO	JA	JN	JR
1	45,0	30,0		
2	42,0	59,2		
3	40,0	100,0		
4	76,4	69,7		
5	95,0	52,0		
6	95,0	80,0		
7	69,4	55,0	38,0	
8	61,1	67,5	60,0	
9	73,6	62,7	38,5	
10	54,5	49,7	52,0	43,0
11	65,9	55,3	55,0	
12	51,3	59,3		
13	67,9	64,4	80,0	
14	50,0	30,0		
Ogółem w powiecie	63,96	60,47	51,69	43,00

Tabela 7. Zaliczalność ustnych egzaminów maturalnych przez absolwentów poszczególnych szkół

Szkoła	PO			JA			JN		JR	
	T	N	R	T	N	R	T	R	T	R
1	1		1	1		1				
2	5		5	5		5				
3	1		1	1		1				
4	18		18	18		18				
5	2		2	2		2				
6	1		1	1		1				
7	32		32	28	2	30	3	3		
8	112	1	113	110		110	3	3		
9	90		90	88		88	2	2		
10	91	1	92	87	1	88	3	3	2	2
11	17		17	13		13	4	4		
12	8		8	8		8				
13	21		21	19	2	21	1	1		
14	1		1	1		1				
Ogółem w powiecie	400	2	402	382	5	387	16	16	2	2

T - liczba absolwentów, którzy zaliczyli dany egzamin - otrzymali co najmniej 30% punktów

N - liczba absolwentów, którzy nie zaliczyli danego egzaminu

R - liczba absolwentów, którzy przystąpili do danego egzaminu

### 2.3. Wyniki egzaminu pisemnego

Tabela 8. Średnie wyniki uzyskane przez absolwentów poszczególnych szkół, zdających egzamin pisemny z przedmiotów obowiązkowych i wybranych dodatkowo

Szkoła 1.

Przedmiot	Poziom egzaminu				Liczba osób, które otrzymały min. 30% z przed. obow.	Liczba laureatów/finalistów
	podstawowy		rozszerzony			
	liczba zdając.	średni wynik %	liczba zdając.	średni wynik %		
Język polski	1	66,0			1	
Język angielski	1	39,0			1	
Biologia	1	30,0				
Matematyka	1	12,0				

Szkoła 2.

Przedmiot	Poziom egzaminu				Liczba osób, które otrzymały min. 30% z przed. obow.	Liczba laureatów/finalistów
	podstawowy		rozszerzony			
	liczba zdając.	średni wynik %	liczba zdając.	średni wynik %		
Język polski	5	29,2			3	
Język angielski	5	53,0	1	77,0	4	
Matematyka	5	25,6			2	

Szkoła 3.

Przedmiot	Poziom egzaminu				Liczba osób, które otrzymały min. 30% z przed. obow.	Liczba laureatów/finalistów
	podstawowy		rozszerzony			
	liczba zdając.	średni wynik %	liczba zdając.	średni wynik %		
Język polski	1	50,0			1	
Język angielski	1	86,0			1	
Matematyka	1	90,0			1	

Szkoła 4.

Przedmiot	Poziom egzaminu				Liczba osób, które otrzymały min. 30% z przed. obow.	Liczba laureatów/finalistów
	podstawowy		rozszerzony			
	liczba zdając.	średni wynik %	liczba zdając.	średni wynik %		
Język polski	18	55,3	2	56,5	18	
Język angielski	18	77,0	6	78,5	18	
Język włoski	1	92,0				
Biologia			1	58,0		
Chemia			1	57,0		
Geografia			1	58,0		
Historia sztuki			15	36,9		2
Matematyka	18	55,4	2	34,0	15	

## Szkoła 5.

Przedmiot	Poziom egzaminu				Liczba osób, które otrzymały min. 30% z przed. obow.	Liczba laureatów/finalistów
	podstawowy		rozszerzony			
	liczba zdając.	średni wynik %	liczba zdając.	średni wynik %		
Język polski	2	60,0			2	
Język angielski	2	34,0			2	
Matematyka	2	23,0			1	

## Szkoła 6.

Przedmiot	Poziom egzaminu				Liczba osób, które otrzymały min. 30% z przed. obow.	Liczba laureatów/finalistów
	podstawowy		rozszerzony			
	liczba zdając.	średni wynik %	liczba zdając.	średni wynik %		
Język polski	1	49,0			1	
Język angielski	1	73,0			1	
Matematyka	1	18,0				

## Szkoła 7.

Przedmiot	Poziom egzaminu				Liczba osób, które otrzymały min. 30% z przed. obow.	Liczba laureatów/finalistów
	podstawowy		rozszerzony			
	liczba zdając.	średni wynik %	liczba zdając.	średni wynik %		
Język polski	33	44,8	1	50,0	33	
Język angielski	32	57,3	4	60,0	25	
Język niemiecki	3	34,0			2	
Biologia	4	32,0				
Fizyka i astronomia	2	16,0				
Geografia	9	42,4	2	51,0		
Historia	3	59,0				
Matematyka	35	35,3			17	
Wiedza o społeczeństwie	6	38,5				

## Szkoła 8.

Przedmiot	Poziom egzaminu				Liczba osób, które otrzymały min. 30% z przed. obow.	Liczba laureatów/finalistów
	podstawowy		rozszerzony			
	liczba zdając.	średni wynik %	liczba zdając.	średni wynik %		
Język polski	113	54,9			112	
Język angielski	111	66,5	18	59,6	103	
Język niemiecki	3	54,7			3	
Biologia	3	26,7				
Chemia	1	22,0				
Fizyka i astronomia	19	44,3	1	30,0		
Geografia	28	50,9	1	53,0		

Historia	1	43,0				
Matematyka	113	56,1	23	25,2	101	
Wiedza o społeczeństwie	1	38,0				
Informatyka	2	31,0	1	44,0		

Szkoła 9.

Przedmiot	Poziom egzaminu				Liczba osób, które otrzymały min. 30% z przed. obow.	Liczba laureatów/finalistów
	podstawowy		rozszerzony			
	liczba zdając.	średni wynik %	liczba zdając.	średni wynik %		
Język polski	90	60,0			90	
Język angielski	88	64,8	9	66,1	81	
Język niemiecki	2	23,5				
Biologia	4	49,0				
Chemia	2	24,0				
Geografia	16	40,5	9	28,7		
Matematyka	89	56,6	4	26,0	82	
Wiedza o społeczeństwie	16	35,6				

Szkoła 10.

Przedmiot	Poziom egzaminu				Liczba osób, które otrzymały min. 30% z przed. obow.	Liczba laureatów/finalistów
	podstawowy		rozszerzony			
	liczba zdając.	średni wynik %	liczba zdając.	średni wynik %		
Język polski	94	49,6	2	40,5	92	
Język angielski	88	49,5	2	49,5	69	
Język niemiecki	3	36,0			2	
Język rosyjski	2	49,5			2	
Biologia	22	41,6	17	23,6		
Chemia			10	23,6		
Geografia	4	46,5				
Historia	2	43,5				
Matematyka	94	28,7			39	
Wiedza o społeczeństwie	4	30,5				

Szkoła 11.

Przedmiot	Poziom egzaminu				Liczba osób, które otrzymały min. 30% z przed. obow.	Liczba laureatów/finalistów
	podstawowy		rozszerzony			
	liczba zdając.	średni wynik %	liczba zdając.	średni wynik %		
Język polski	17	40,1			15	
Język angielski	13	52,8			12	



Język niemiecki	4	40,0			4	
Fizyka i astronomia	2	29,0				
Geografia	4	47,5				
Matematyka	17	43,8			13	

Szkoła 12.

Przedmiot	Poziom egzaminu				Liczba osób, które otrzymały min. 30% z przed. obow.	Liczba laureatów/finalistów
	podstawowy		rozszerzony			
	liczba zdając.	średni wynik %	liczba zdając.	średni wynik %		
Język polski	8	57,1			8	
Język angielski	8	51,0	1	68,0	8	
Matematyka	8	32,3			4	

Szkoła 13.

Przedmiot	Poziom egzaminu				Liczba osób, które otrzymały min. 30% z przed. obow.	Liczba laureatów/finalistów
	podstawowy		rozszerzony			
	liczba zdając.	średni wynik %	liczba zdając.	średni wynik %		
Język polski	22	48,0			22	
Język angielski	21	62,8	3	67,3	20	
Język niemiecki	1	70,0			1	
Fizyka i astronomia	4	16,0	1	17,0		
Geografia	2	55,0				
Historia	1	41,0				
Matematyka	22	44,5	2	29,0	16	
Wiedza o społeczeństwie			1	28,0		
Informatyka	7	14,6				

Szkoła 14.

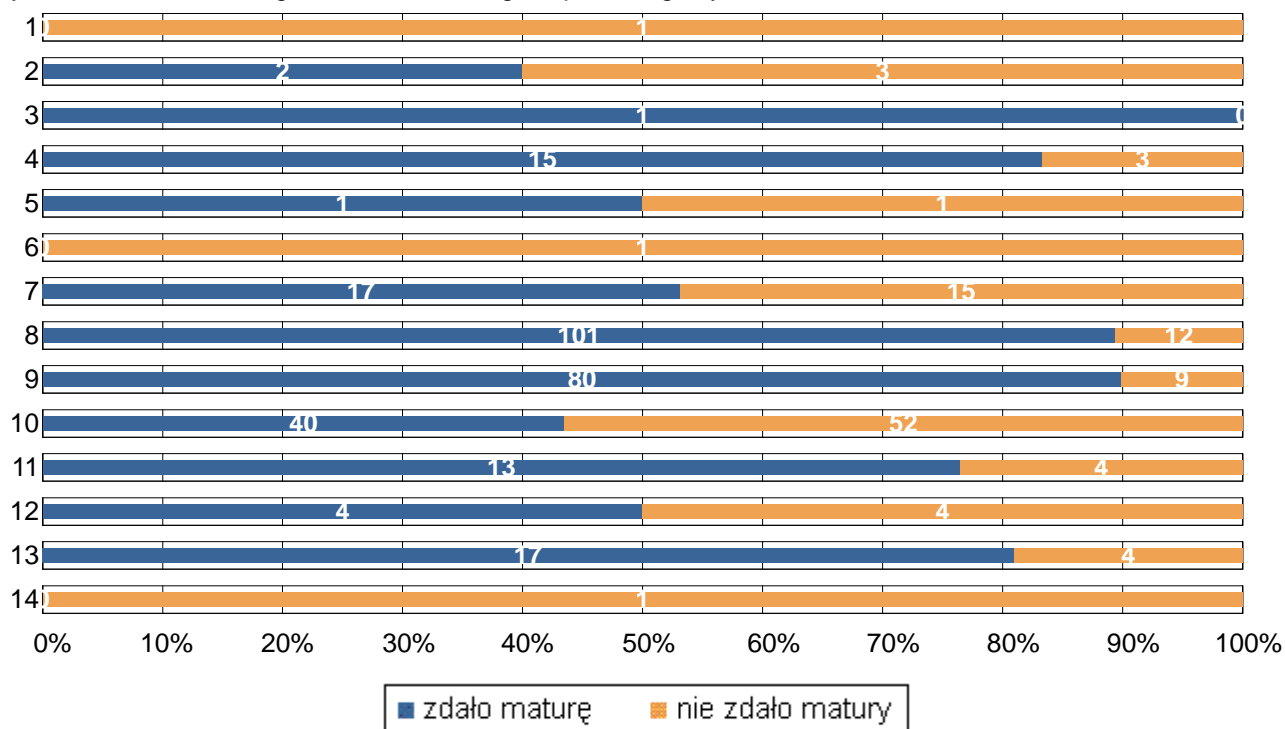
Przedmiot	Poziom egzaminu				Liczba osób, które otrzymały min. 30% z przed. obow.	Liczba laureatów/finalistów
	podstawowy		rozszerzony			
	liczba zdając.	średni wynik %	liczba zdając.	średni wynik %		
Język polski	1	20,0				
Język angielski	1	24,0				
Matematyka	1	14,0				

Tabela 9. Średnie wyniki uzyskane przez absolwentów wszystkich szkół w powiecie, zdających egzamin pisemny z przedmiotów obowiązkowych i wybranych dodatkowo

Przedmiot	Poziom egzaminu				Liczba osób, które otrzymały min. 30% z przed. obow.	Liczba laureatów/finalistów
	podstawowy		rozszerzony			
	liczba zdając.	średni wynik %	liczba zdając.	średni wynik %		
Język polski	406	52,7	5	48,8	398	
Język angielski	390	60,6	44	64,2	345	
Język niemiecki	16	40,7			12	
Język rosyjski	2	49,5			2	
Język włoski	1	92,0				
Biologia	34	39,7	18	25,5		
Chemia	3	23,3	11	26,6		
Fizyka i astronomia	27	36,9	2	23,5		
Geografia	63	46,7	13	36,2		
Historia	7	49,7				
Historia sztuki			15	36,9		2
Matematyka	407	45,7	31	26,1	291	
Wiedza o społeczeństwie	27	35,6	1	28,0		
Informatyka	9	18,2	1	44,0		

### 3. Wyniki egzaminu maturalnego przeprowadzonego w maju, czerwcu i sierpniu 2015 r.

Wykres 5. Zdawalność egzaminu maturalnego w poszczególnych szkołach.



## CZĘŚĆ II

Dane zamieszczone w tej części sprawozdania dotyczą absolwentów z lat poprzednich, którzy przystąpili do egzaminu maturalnego w sesji wiosennej 2015 roku po raz kolejny.

Tabela 10. Absolwenci od 2005 do 2014 roku na egzaminie maturalnym w sesji wiosennej 2015

Lp.	Nazwa szkoły	Liczba absolwentów, którzy			
		przystąpili do egzaminu	otrzymali aneks do świadectwa	otrzymali świadectwo maturalne	nie zdali lub nie poprawili wyniku
1	III Liceum Ogólnokształcące im. Żołnierzy Obwołu Łomżyńskiego AK w Łomży	23	14		9
2	IV Liceum Ogólnokształcące w Zespole Szkół Technicznych i Ogólnokształcących Nr 4 im. Marii Skłodowskiej-Curie w Łomży	16	2	1	13
3	VII Liceum Ogólnokształcące w Zespole Szkół Weterynaryjnych i Ogólnokształcących Nr 7 w Łomży	7		1	6
4	Liceum Plastyczne im. Wojciecha Kossaka w Łomży	1		1	
5	I Liceum Ogólnokształcące dla Dorosłych w Zespole Centrów Kształcenia Praktycznego i Ustawicznego w Łomży	5		1	4
6	Prywatne Liceum Ogólnokształcące dla Dorosłych w Łomży	8	1	2	5
7	Technikum Nr 4 w Zespole Szkół Technicznych i Ogólnokształcących Nr 4 im. Marii Skłodowskiej-Curie w Łomży	27		3	24
8	Technikum nr 5 w Zespole Szkół Mechanicznych i Ogólnokształcących nr 5 im. Marszałka Józefa Piłsudskiego w Łomży	14	4		10
9	Technikum Nr 6 w Zespole Szkół Ekonomicznych i Ogólnokształcących Nr 6 w Łomży	23	4	5	14
10	Technikum Nr 7 w Zespole Szkół Weterynaryjnych i Ogólnokształcących Nr 7 w Łomży	54	2	8	44
11	Technikum Nr 9 w Zespole Szkół Drzewnych i Gimnazjalnych w Łomży	21		7	14
12	Technikum w Łomży Zakładu Doskonalenia Zawodowego w Łomży	4			4
13	Akademicka Szkoła Ponadgimnazjalna w Łomży	1			1
15	I Liceum Ogólnokształcące im. Tadeusza Kościuszki w Łomży	60	40		20
16	II Liceum Ogólnokształcące im. Marii Konopnickiej w Łomży	15	11		4

		Liczba absolwentów, którzy			
		przystąpili do egzaminu	otrzymali aneks do świadectwa	otrzymali świadectwo maturalne	nie zdali lub nie poprawili wyniku
17	V Liceum Ogólnokształcące w Zespole Szkół Mechanicznych i Ogólnokształcących nr 5 im. Marszałka Józefa Piłsudskiego w Łomży	8	2	1	5
18	Katolickie Liceum Ogólnokształcące im. Kardynała Stefana Wyszyńskiego w Łomży	5	3		2
20	II Liceum Ogólnokształcące dla Dorosłych w Łomży	9		1	8
21	III Liceum Ogólnokształcące dla Dorosłych w Łomży	7		3	4
22	Liceum Ogólnokształcące dla Dorosłych "Żak" w Łomży	1			1
Ogółem w powiecie:		309	83	34	192