

WYNIKI EGZAMINU MATURALNEGO 2015 r
PRZYSTĘPUJĄCYCH DO EGZAMINU W "STAREJ" FORMULE OBOWIĄZUJĄCEJ DO ROKU 2015
Powiat M. Elbląg

CZĘŚĆ I

Dane zamieszczone w części I sprawozdania dotyczą absolwentów, którzy przystąpili do egzaminu maturalnego po raz pierwszy.

1. Opis populacji zdających egzamin maturalny w 2015 roku

Tabela 1. Liczba absolwentów przystępujących do egzaminu maturalnego w poszczególnych szkołach

Nr	Nazwa szkoły	Liczba zdających, którzy	
		przystąpili przynajmniej do jednego z egzaminów obowiązkowych	przystąpili do wszystkich egzaminów obowiązkowych
1	IV Liceum Ogólnokształcące im. Komisji Edukacji Narodowej w Elblągu	3	1
2	V Liceum Ogólnokształcące im. Haliny Poświatowskiej w Elblągu	1	1
3	Liceum Ogólnokształcące w Centrum Kształcenia Zawodowego i Ustawicznego w Elblągu	2	2
4	Liceum Ogólnokształcące dla Dorosłych "Żak" w Elblągu	4	4
5	Technikum Ekonomiczne im. Oskara Langego w Zespole Szkół Ekonomicznych w Elblągu	70	68
6	Technikum Gastronomiczne w Zespole Szkół Gospodarczych w Elblągu	28	26
7	Technikum w Zespole Szkół Turystyczno-Hotelarskich im. Wandy i Witolda Donimirskich w Elblągu	47	44
8	Technikum w Zespole Szkół Inżynierii Środowiska i Usług im. M. Kopernika w Elblągu	16	14
9	Zespół Szkół Technicznych w Elblągu	69	67
10	Technikum w Zespole Szkół Techniczno-Informatycznych w Elblągu	93	91
11	Technikum w Zespole Szkół Mechanicznych w Elblągu	115	106
12	Technikum w Zespole Szkół Zawodowych Nr 1 w Elblągu	18	17
13	Technikum Uzupełniające w Zespole Szkół Gospodarczych w Elblągu	1	1
14	Technikum Hotelarskie w Zespole Szkół Gospodarczych w Elblągu	8	7
15	Zaoczne Liceum Ogólnokształcące "COSINUS" w Elblągu	4	4
16	Prywatne Technikum Samochodowe w Zespole Szkół dla Dorosłych w Elblągu	1	1
Ogółem w powiecie:		480	454

W dalszej części niniejszego opracowania poszczególne szkoły zostały oznaczone kolejnymi numerami, tak jak w tabeli 1.

Tabela 2. Wybieralność języków obcych nowożytnych na ustnym egzaminie maturalnym zdawanym jako przedmiot obowiązkowy

Szkoła	Język angielski	Język niemiecki	Język rosyjski
1	1		
2	1		
3	2		
4	2	2	
5	60	10	
6	26		
7	42	2	
8	14		
9	57	10	
10	83	9	
11	96	13	
12	15	2	
13	1		
14	8		
15	2		2
16	1		
Ogółem w powiecie	411	48	2

Tabela 3. Wybieralność języków obcych nowożytnych na pisemnym egzaminie maturalnym zdawanym jako przedmiot obowiązkowy

Szkola	Język angielski	Język niemiecki	Język rosyjski
1	3		
2	1		
3	2		
4	2	2	
5	60	10	
6	28		
7	45	2	
8	16		
9	57	10	
10	84	9	
11	99	14	
12	16	2	
13	1		
14	8		
15	2		2
16	1		
Ogółem w powiecie	425	49	2

Wykres 1. Wybieralność języków obcych nowożytnych na pisemnym egzaminie maturalnym zdawanym jako przedmiot obowiązkowy przez absolwentów wszystkich szkół w powiecie

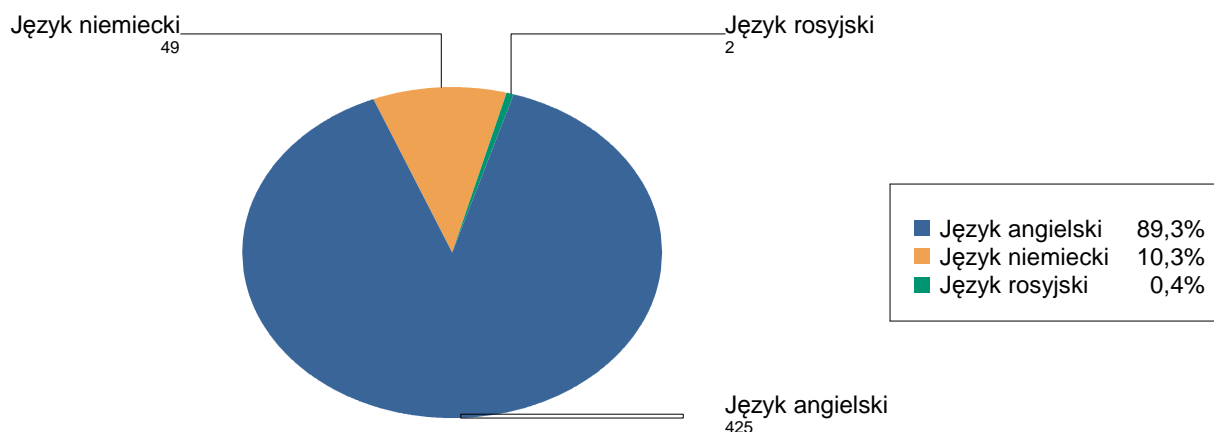


Tabela 4. Wybieralność przedmiotów obowiązkowych (O) i dodatkowych (D) na pisemnym egzaminie maturalnym

Szkoła	Liczba zdających										
	Język polski		Biologia	Chemia	Fizyka i astronomia	Geografia	Historia	Matematyka	Wiedza o społeczeństwie Informatyka		
	O	D	D	D	D	D	D	O	D	D	D
1	3						1	3		1	
2	1							1		1	
3	2							2			
4	4		1				1	4			
5	70	1				17	1	70		7	
6	28		1	1			1	28		2	
7	47							47			
8	16							16			
9	69		6	14	1	1		69	3	7	
10	93				3	4	1	93	8	2	
11	115	1	4		8	1	2	115	8	8	1
12	18					1		18			
13	1							1			
14	8							8		2	
15	4						1	4			
16	1							1			
ogółem	480	2	12	15	12	24	8	480	19	30	1

Wykres 2. Wybieralność przedmiotów obowiązkowych i dodatkowych przez absolwentów wszystkich szkół w powiecie

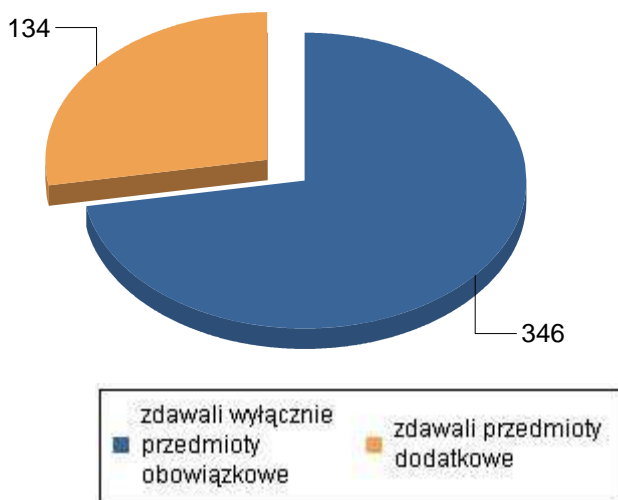


Tabela 5. Wybieralność przedmiotów dodatkowych i poziomy ich zdawania.

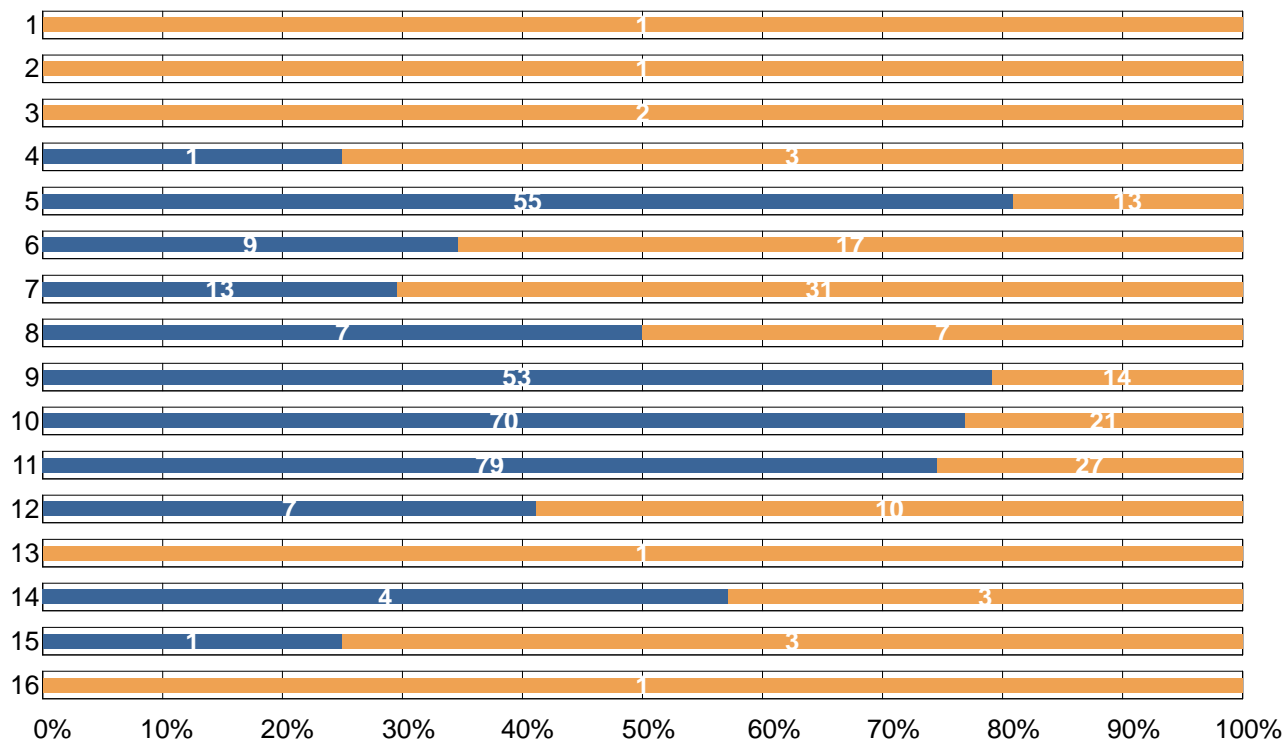
Szkoła	Liczba zdających																	
	Język polski		Biologia		Chemia		Fizyka i astronomia		Geografia		Historia		Matematyka		Wiedza o społeczeństwie		Informatyka	
	R	P	R	P	R	P	R	P	R	P	R	P	R	P	R	P	R	P
1										1				1				
2														1				
4		1								1								
5	1							17	1				7					
6			1	1						1		1	1	1				
9		6		11	3	1		1				3	7					
10						3		4	1			8	2					
11	1	4				7	1	1	1	1	1	8	8				1	
12								1										
14														2				
15									1									
Ogółem w powiecie	2	11	1	12	3	11	1	24	6	2	19	29	1				1	

P - liczba uczniów, którzy wybrali poziom podstawowy
 R - liczba uczniów, którzy wybrali poziom rozszerzony

2. Wyniki egzaminu maturalnego przeprowadzonego w maju i czerwcu 2015 r

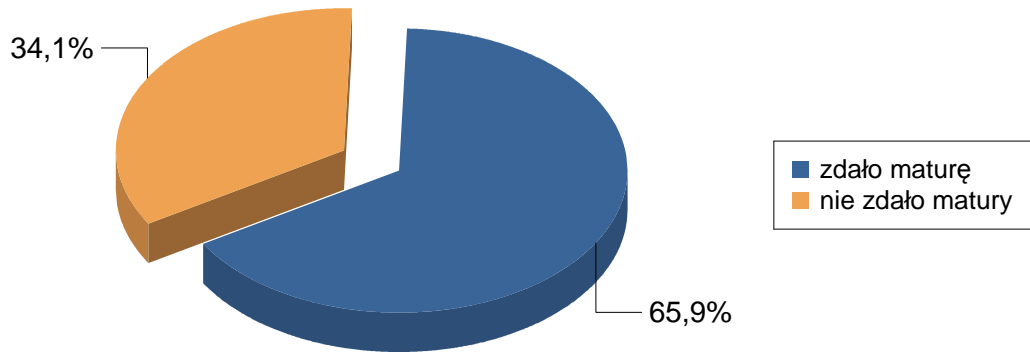
2.1. Zdawalność*

Wykres 3. Zdawalność egzaminu maturalnego w poszczególnych szkołach (na wykresie podano liczbę osób, które zdały i nie zdały egzaminu)



* Zdawalność egzaminu maturalnego została obliczona dla absolwentów zdających maturę po raz pierwszy, którzy przystąpili do wszystkich egzaminów obowiązkowych.

Wykres 4. Zdawalność egzaminu maturalnego w powiecie



2.2. Wyniki egzaminu ustnego

Tabela 6. Średnie wyniki (w %) uzyskane przez zdających egzamin ustny z języka polskiego i języków obcych nowożytnych w poszczególnych szkołach

Szkoła	PO	JA	JN	JR
1	85,0	30,0		
2	50,0	100,0		
3	75,0	46,5		
4	47,5	40,0	58,0	
5	84,6	62,7	58,3	
6	64,5	47,1		
7	84,5	48,3	31,5	
8	73,0	60,6		
9	79,5	55,1	58,7	
10	72,1	56,9	44,8	
11	61,3	57,8	52,2	
12	71,8	47,1	25,0	
13	65,0	10,0		
14	70,0	60,4		
15	97,5	66,5		26,5
16	100,0	30,0		
Ogółem w powiecie	73,30	55,81	51,69	26,50

Tabela 7. Zaliczalność ustnych egzaminów maturalnych przez absolwentów poszczególnych szkół

Szkoła	PO			JA			JN			JR		
	T	N	R	T	N	R	T	N	R	T	N	R
1	2		2	1		1						
2	1		1	1		1						
3	2		2	2		2						
4	4		4	2		2	2		2			
5	68		68	60		60	9	1	10			
6	28		28	20	6	26						
7	46		46	38	4	42	2		2			
8	15		15	12	2	14						
9	68		68	55	2	57	10		10			
10	91		91	80	3	83	6	3	9			
11	107	1	108	92	4	96	13		13			
12	17		17	15		15	1	1	2			
13	1		1		1	1						
14	7		7	8		8						
15	4		4	2		2				1	1	2
16	1		1	1		1						
Ogółem w powiecie	462	1	463	389	22	411	43	5	48	1	1	2

T - liczba absolwentów, którzy zaliczyli dany egzamin - otrzymali co najmniej 30% punktów

N - liczba absolwentów, którzy nie zaliczyli danego egzaminu

R - liczba absolwentów, którzy przystąpili do danego egzaminu

2.3. Wyniki egzaminu pisemnego

Tabela 8. Średnie wyniki uzyskane przez absolwentów poszczególnych szkół, zdających egzamin pisemny z przedmiotów obowiązkowych i wybranych dodatkowo

Szkoła 1.

Przedmiot	Poziom egzaminu				Liczba osób, które otrzymały min. 30% z przed. obow.	Liczba laureatów/finalistów
	podstawowy		rozszerzony			
	liczba zdając.	średni wynik %	liczba zdając.	średni wynik %		
Język polski	3	33,7			2	
Język angielski	3	43,0			2	
Historia	1	37,0				
Matematyka	3	15,3				
Wiedza o społeczeństwie	1	15,0				

Szkoła 2.

Przedmiot	Poziom egzaminu				Liczba osób, które otrzymały min. 30% z przed. obow.	Liczba laureatów/finalistów
	podstawowy		rozszerzony			
	liczba zdając.	średni wynik %	liczba zdając.	średni wynik %		
Język polski	1	67,0			1	
Język angielski	1	96,0	1	77,0	1	
Matematyka	1	22,0				
Wiedza o społeczeństwie	1	42,0				

Szkoła 3.

Przedmiot	Poziom egzaminu				Liczba osób, które otrzymały min. 30% z przed. obow.	Liczba laureatów/finalistów
	podstawowy		rozszerzony			
	liczba zdając.	średni wynik %	liczba zdając.	średni wynik %		
Język polski	2	46,0			2	
Język angielski	2	33,0			1	
Matematyka	2	13,0				

Szkoła 4.

Przedmiot	Poziom egzaminu				Liczba osób, które otrzymały min. 30% z przed. obow.	Liczba laureatów/finalistów
	podstawowy		rozszerzony			
	liczba zdając.	średni wynik %	liczba zdając.	średni wynik %		
Język polski	4	47,0			4	
Język angielski	2	48,5			2	
Język niemiecki	2	28,5			1	
Biologia	1	24,0				
Historia	1	51,0				
Matematyka	4	18,5			1	

Szkoła 5.

Przedmiot	Poziom egzaminu				Liczba osób, które otrzymały min. 30% z przed. obow.	Liczba laureatów/ finalistów
	podstawowy		rozszerzony			
	liczba zdając.	średni wynik %	liczba zdając.	średni wynik %		
Język polski	70	55,1	1	40,0	70	
Język angielski	60	63,5	5	70,4	59	
Język niemiecki	10	52,1			9	
Geografia	17	38,4				
Historia	1	42,0				
Matematyka	70	48,7			56	
Wiedza o społeczeństwie	7	38,6				

Szkoła 6.

Przedmiot	Poziom egzaminu				Liczba osób, które otrzymały min. 30% z przed. obow.	Liczba laureatów/ finalistów
	podstawowy		rozszerzony			
	liczba zdając.	średni wynik %	liczba zdając.	średni wynik %		
Język polski	28	51,9			28	
Język angielski	28	52,3			22	
Biologia			1	15,0		
Chemia	1	48,0				
Historia			1	42,0		
Matematyka	28	28,5			12	
Wiedza o społeczeństwie	1	22,0	1	32,0		

Szkoła 7.

Przedmiot	Poziom egzaminu				Liczba osób, które otrzymały min. 30% z przed. obow.	Liczba laureatów/ finalistów
	podstawowy		rozszerzony			
	liczba zdając.	średni wynik %	liczba zdając.	średni wynik %		
Język polski	47	55,4			47	
Język angielski	45	53,3	3	67,0	37	
Język niemiecki	2	39,0			2	
Matematyka	47	23,6			13	

Szkoła 8.

Przedmiot	Poziom egzaminu				Liczba osób, które otrzymały min. 30% z przed. obow.	Liczba laureatów/ finalistów
	podstawowy		rozszerzony			
	liczba zdając.	średni wynik %	liczba zdając.	średni wynik %		
Język polski	16	51,6			16	
Język angielski	16	60,5	1	74,0	13	
Matematyka	16	35,1			8	

Szkoła 9.

Przedmiot	Poziom egzaminu				Liczba osób, które otrzymały min. 30% z przed. obow.	Liczba laureatów/finalistów
	podstawowy		rozszerzony			
	liczba zdając.	średni wynik %	liczba zdając.	średni wynik %		
Język polski	69	55,2			69	
Język angielski	57	65,1	4	67,3	57	
Język niemiecki	10	50,9			9	
Biologia	6	41,3				
Chemia	11	27,1	3	29,3		
Fizyka i astronomia	1	22,0				
Geografia	1	42,0				
Matematyka	69	46,2	3	8,0	55	
Wiedza o społeczeństwie	7	36,0				

Szkoła 10.

Przedmiot	Poziom egzaminu				Liczba osób, które otrzymały min. 30% z przed. obow.	Liczba laureatów/finalistów
	podstawowy		rozszerzony			
	liczba zdając.	średni wynik %	liczba zdając.	średni wynik %		
Język polski	93	54,0			92	
Język angielski	84	66,0	10	73,6	77	
Język niemiecki	9	42,9			9	
Fizyka i astronomia	3	27,3				
Geografia	4	41,0				
Historia	1	38,0				
Matematyka	93	50,3	8	21,3	77	
Wiedza o społeczeństwie	2	24,5				

Szkoła 11.

Przedmiot	Poziom egzaminu				Liczba osób, które otrzymały min. 30% z przed. obow.	Liczba laureatów/finalistów
	podstawowy		rozszerzony			
	liczba zdając.	średni wynik %	liczba zdając.	średni wynik %		
Język polski	115	47,7	1	50,0	110	
Język angielski	100	64,8	19	70,9	89	
Język niemiecki	14	43,5			13	
Biologia	4	35,5				
Fizyka i astronomia	7	21,4	1	8,0		
Geografia	1	36,0				
Historia	1	39,0	1	50,0		

Matematyka	115	44,4	8	26,3	85	
Wiedza o społeczeństwie	8	47,4				
Informatyka			1	38,0		

Szkoła 12.

Przedmiot	Poziom egzaminu				Liczba osób, które otrzymały min. 30% z przed. obow.	Liczba laureatów/finalistów
	podstawowy		rozszerzony			
	liczba zdając.	średni wynik %	liczba zdając.	średni wynik %		
Język polski	18	43,2			17	
Język angielski	16	51,5			15	
Język niemiecki	2	34,0			2	
Geografia	1	34,0				
Matematyka	18	30,0			8	

Szkoła 13.

Przedmiot	Poziom egzaminu				Liczba osób, które otrzymały min. 30% z przed. obow.	Liczba laureatów/finalistów
	podstawowy		rozszerzony			
	liczba zdając.	średni wynik %	liczba zdając.	średni wynik %		
Język polski	1	30,0			1	
Język angielski	1	30,0			1	
Matematyka	1	18,0				

Szkoła 14.

Przedmiot	Poziom egzaminu				Liczba osób, które otrzymały min. 30% z przed. obow.	Liczba laureatów/finalistów
	podstawowy		rozszerzony			
	liczba zdając.	średni wynik %	liczba zdając.	średni wynik %		
Język polski	8	52,0			8	
Język angielski	8	67,4			8	
Matematyka	8	35,3			4	
Wiedza o społeczeństwie	2	35,5				

Szkoła 15.

Przedmiot	Poziom egzaminu				Liczba osób, które otrzymały min. 30% z przed. obow.	Liczba laureatów/finalistów
	podstawowy		rozszerzony			
	liczba zdając.	średni wynik %	liczba zdając.	średni wynik %		
Język polski	4	47,5			4	
Język angielski	2	63,0			2	
Język rosyjski	2	41,0			1	
Historia	1	32,0				
Matematyka	4	22,5			1	

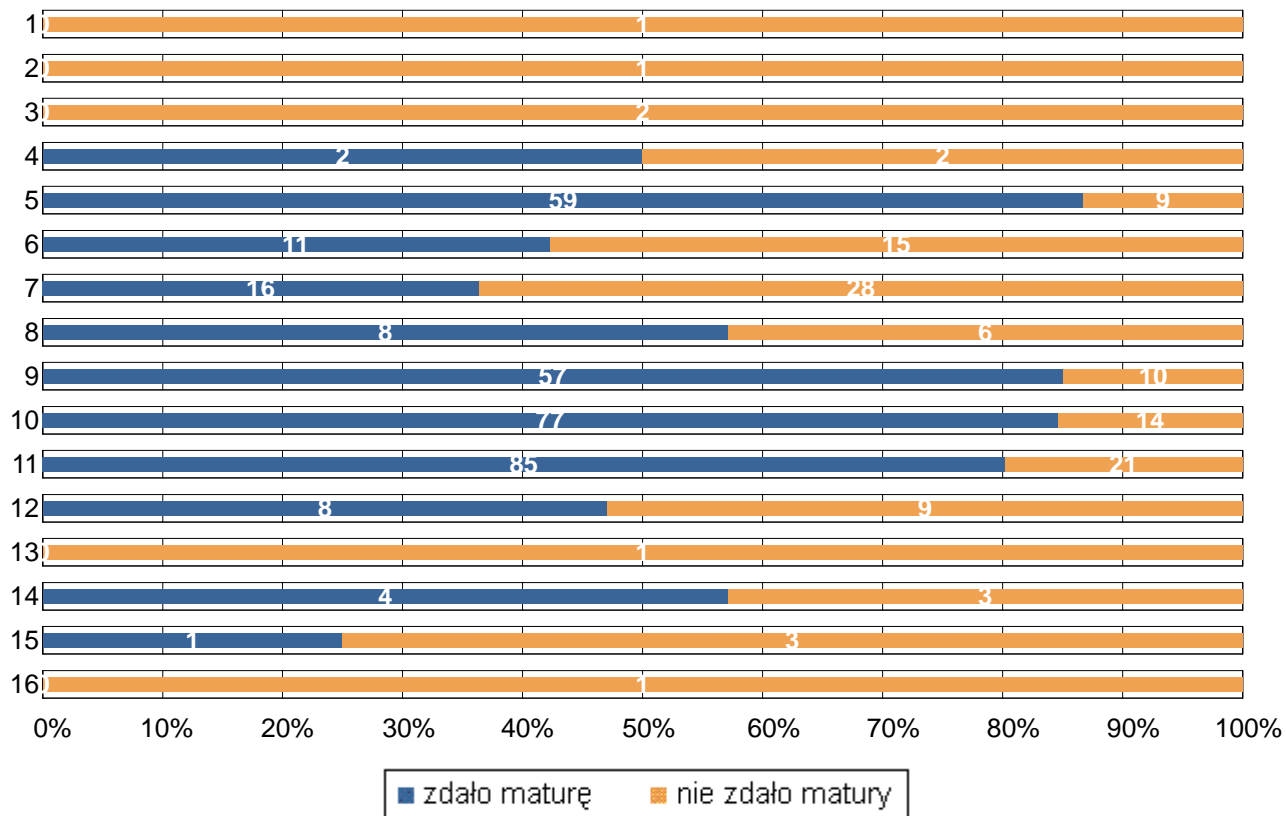
Przedmiot	Poziom egzaminu				Liczba osób, które otrzymały min. 30% z przed. obow.	Liczba laureatów/finalistów
	podstawowy		rozszerzony			
	liczba zdając.	średni wynik %	liczba zdając.	średni wynik %		
Język polski	1	31,0			1	
Język angielski	1	30,0			1	
Matematyka	1	10,0				

Tabela 9. Średnie wyniki uzyskane przez absolwentów wszystkich szkół w powiecie, zdających egzamin pisemny z przedmiotów obowiązkowych i wybranych dodatkowo

Przedmiot	Poziom egzaminu				Liczba osób, które otrzymały min. 30% z przed. obow.	Liczba laureatów/finalistów
	podstawowy		rozszerzony			
	liczba zdając.	średni wynik %	liczba zdając.	średni wynik %		
Język polski	480	52,0	2	45,0	472	
Język angielski	426	61,8	43	71,1	387	
Język niemiecki	49	45,5			45	
Język rosyjski	2	41,0			1	
Biologia	11	37,6	1	15,0		
Chemia	12	28,8	3	29,3		
Fizyka i astronomia	11	23,1	1	8,0		
Geografia	24	38,7				
Historia	6	39,8	2	46,0		
Matematyka	480	41,6	19	21,3	320	
Wiedza o społeczeństwie	29	37,9	1	32,0		
Informatyka			1	38,0		

3. Wyniki egzaminu maturalnego przeprowadzonego w maju, czerwcu i sierpniu 2015 r.

Wykres 5. Zdawalność egzaminu maturalnego w poszczególnych szkołach.



CZĘŚĆ II

Dane zamieszczone w tej części sprawozdania dotyczą absolwentów z lat poprzednich, którzy przystąpili do egzaminu maturalnego w sesji wiosennej 2015 roku po raz kolejny.

Tabela 10. Absolwenci od 2005 do 2014 roku na egzaminie maturalnym w sesji wiosennej 2015

Lp.	Nazwa szkoły	Liczba absolwentów, którzy			
		przystąpili do egzaminu	otrzymali aneks do świadectwa	otrzymali świadectwo maturalne	nie zdali lub nie poprawili wyniku
1	IV Liceum Ogólnokształcące im. Komisji Edukacji Narodowej w Elblągu	26	10	7	9
2	V Liceum Ogólnokształcące im. Haliny Poświatowskiej w Elblągu	13	5	3	5
3	Liceum Ogólnokształcące w Centrum Kształcenia Zawodowego i Ustawicznego w Elblągu	9	1	1	7
4	Liceum Ogólnokształcące dla Dorosłych "Żak" w Elblągu	7			7
5	Technikum Ekonomiczne im. Oskara Langego w Zespole Szkół Ekonomicznych w Elblągu	9	2	1	6
6	Technikum Gastronomiczne w Zespole Szkół Gospodarczych w Elblągu	20	1	2	17
7	Technikum w Zespole Szkół Turystyczno-Hotelarskich im. Wandy i Witolda Donimirskich w Elblągu	18	1	5	12
8	Technikum w Zespole Szkół Inżynierii Środowiska i Usług im. M. Kopernika w Elblągu	8			8
9	Zespół Szkół Technicznych w Elblągu	11	3	1	7
10	Technikum w Zespole Szkół Techniczno-Informatycznych w Elblągu	24		3	21
11	Technikum w Zespole Szkół Mechanicznych w Elblągu	29	3	4	22
12	Technikum w Zespole Szkół Zawodowych Nr 1 w Elblągu	3			3
13	Technikum Uzupełniające w Zespole Szkół Gospodarczych w Elblągu	1			1
15	Zaoczne Liceum Ogólnokształcące "COSINUS" w Elblągu	7	1		6
16	Prywatne Technikum Samochodowe w Zespole Szkół dla Dorosłych w Elblągu	1			1

		Liczba absolwentów, którzy			
		przystąpili do egzaminu	otrzymali aneks do świadectwa	otrzymali świadectwo maturalne	nie zdali lub nie poprawili wyniku
17	Uzupełniające Liceum Ogólnokształcące dla Dorosłych "Żak" w Elblągu	1			1
18	I Liceum Ogólnokształcące im. Juliusza Słowackiego w Elblągu	52	37	2	13
19	Liceum Uzupełniające w Centrum Kształcenia Zawodowego i Ustawicznego w Elblągu	2			2
20	II Liceum Ogólnokształcące im. Kazimierza Jagiellończyka w Zespole Szkół Ogólnokształcących nr 2 w Elblągu	32	26		6
21	III Liceum Ogólnokształcące im. Jana Pawła II w Elblągu	12	2	2	8
22	Alfa Edukacja - Liceum Ogólnokształcące dla Dorosłych w Elblągu	2			2
23	Ogólnokształcąca Szkoła Muzyczna II stopnia w Zespole Państwowych Szkół Muzycznych im. Kazimierza Wiłkomirskiego w Elblągu	1	1		
24	Zaoczne Uzupełniające Liceum Ogólnokształcące " COSINUS " w Elblągu	7		1	6
Ogółem w powiecie:		295	93	32	170