



Okręgowa Komisja Egzaminacyjna w Łomży
18-400 Łomża, Al. Legionów 9, tel. fax (86) 216-44-95
(86) 473-71-20, (86) 473-71-21, (86) 473-71-22
www.oke.lomza.pl e-mail: sekretariat@oke.lomza.pl

ANALIZA

**wyników sprawdzianu przeprowadzonego w 2015 roku
w województwie warmińsko-mazurskim**

Łomża 2015

OPRACOWANIE

MARIA FROMELC-CHMIELEWSKA

WSPÓLPRACA

KRZYSZTOF NAJDA

SPIS TREŚCI

1. INFORMACJE OGÓLNE.....	3
1.1. OBSERWACJE SPRAWDZIANU	3
1.2. PROCENT UCZNIÓW Z DYSLEKSJĄ W POWIATACH	4
2. ANALIZA WYNIKÓW SPRAWDZIANU – CZĘŚĆ 1. – ARKUSZ STANDARDOWY (SP-1-152).....	5
2.1. ANALIZA WYNIKÓW SPRAWDZIANU – (OGÓŁEM)	5
2.2. ANALIZA WYNIKÓW SPRAWDZIANU – (JĘZYK POLSKI)	12
2.3. ANALIZA WYNIKÓW SPRAWDZIANU – (MATEMATYKA).....	17
3. ANALIZA WYNIKÓW SPRAWDZIANU – CZĘŚĆ 2. – ARKUSZE STANDARDOWE (SA-1-152 I SN-1-152).....	21
3.1. ANALIZA WYNIKÓW SPRAWDZIANU – JĘZYK ANGIELSKI.....	21
3.2. ANALIZA WYNIKÓW SPRAWDZIANU – JĘZYK NIEMIECKI	25
4. ANALIZA ŚREDNICH WYNIKÓW SZKÓŁ – ARKUSZE STANDARDOWE.....	29
4.1. ANALIZA ŚREDNICH WYNIKÓW SZKÓŁ – CZĘŚĆ 1.	29
4.2. ANALIZA ŚREDNICH WYNIKÓW SZKÓŁ – CZĘŚĆ 2.....	30
4.2.1. ANALIZA ŚREDNICH WYNIKÓW SZKÓŁ – JĘZYK ANGIELSKI.....	31
4.2.2. ANALIZA ŚREDNICH WYNIKÓW SZKÓŁ – JĘZYK NIEMIECKI.....	32
5. ANALIZA ŚREDNICH WYNIKÓW W POWIATACH.....	33
6. ANALIZA ŚREDNICH WYNIKÓW W GMINACH.....	37
6.1. ANALIZA ŚREDNICH WYNIKÓW W GMINACH – CZĘŚĆ 1.	37
6.2. ANALIZA ŚREDNICH WYNIKÓW W GMINACH – CZĘŚĆ 2.	43
7. MAPY – ŚREDNIE WYNIKI SPRAWDZIANU W GMINACH	44
7.1. MAPY – ŚREDNIE WYNIKI SPRAWDZIANU – CZĘŚĆ 1.....	50
7.2. MAPY – ŚREDNIE WYNIKI SPRAWDZIANU – CZĘŚĆ 2.....	53

1. INFORMACJE OGÓLNE

1.1. OBSERWACJE SPRAWDZIANU

Na terenie województwa warmińsko-mazurskiego prawidłowość przebiegu sprawdzianu oceniało 62 obserwatorów. Szczegółowe zestawienie liczby obserwatorów zawiera Tabela 1.1., w której przedstawiciele organów prowadzących szkoły oznaczono jako G, przedstawiciele kuratorów oświaty – KO. W pozostałych kolumnach posłużono się nazwami skrótowymi instytucji.

Tabela 1.1. Liczba obserwatorów z uwzględnieniem podmiotu delegującego obserwatorów

G	OKE	KO	WMODN
25	4	31	2
62			

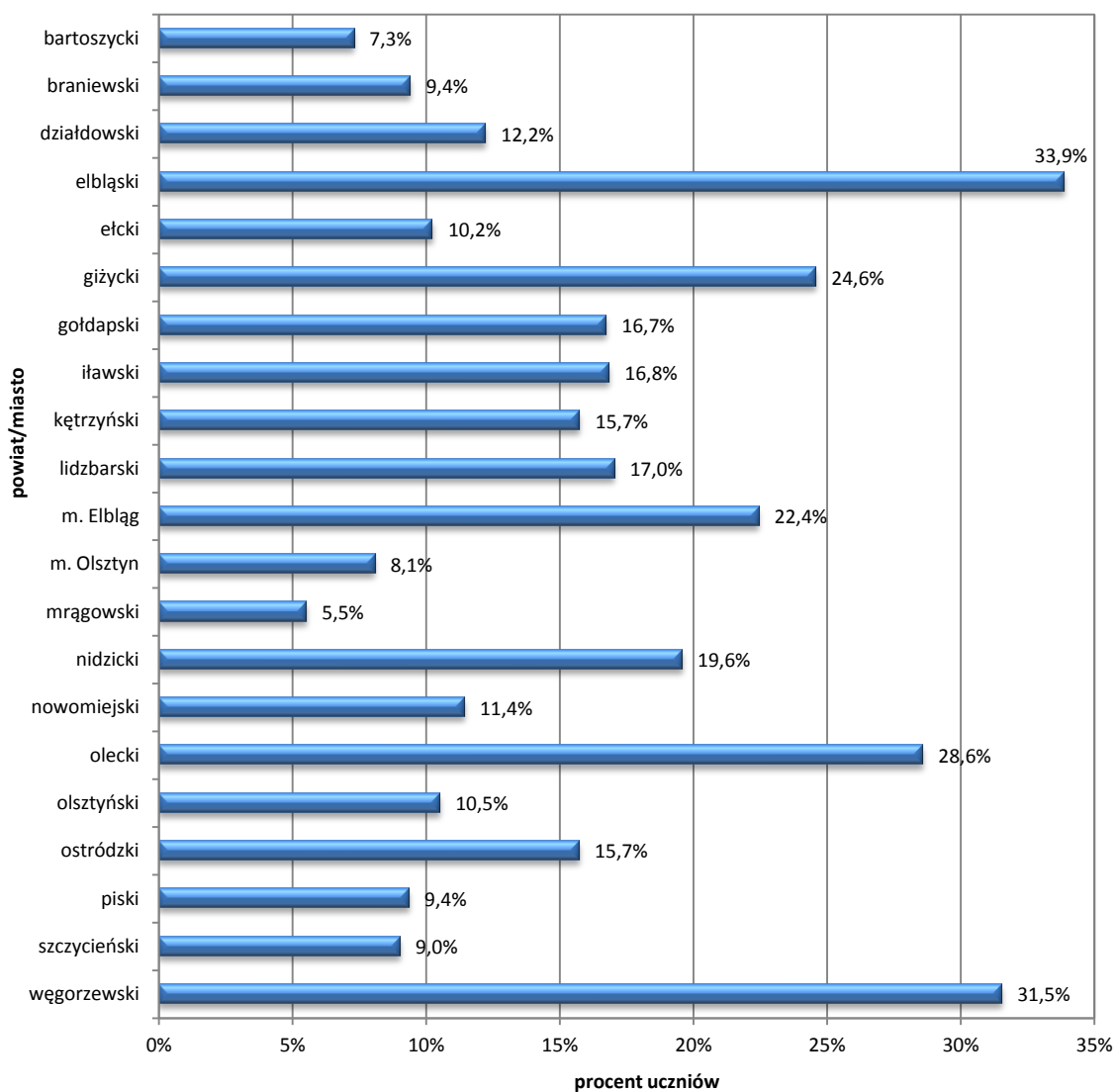
Tabela 1.2. Liczba obserwatorów w powiatach

Lp.	Powiat	Liczba obserwacji
1.	bartoszycki	2
2.	braniewski	1
3.	działdowski	2
4.	elbląski	2
5.	etcki	4
6.	giżycki	4
7.	iławski	1
8.	lidzbarski	1
9.	niedzicki	4
10.	nowomiejski	1
11.	olsztyński	16
12.	ostródzki	15
13.	szczycieński	4
14.	m. Elbląg	2
15.	m. Olsztyn	3
Razem		62

Dane w tabeli dotyczą powiatów, na terenie których przeprowadzono obserwacje sprawdzianu w 2015 roku.

1.2. PROCENT UCZNIÓW Z DYSLEKSJĄ W POWIATACH

Wykres 1.1. Uczniowie z dysleksją w poszczególnych powiatach



2. ANALIZA WYNIKÓW SPRAWDZIANU – CZĘŚĆ 1. – ARKUSZ STANDARDOWY (SP-1-152)**2.1. ANALIZA WYNIKÓW SPRAWDZIANU – (OGÓŁEM)**

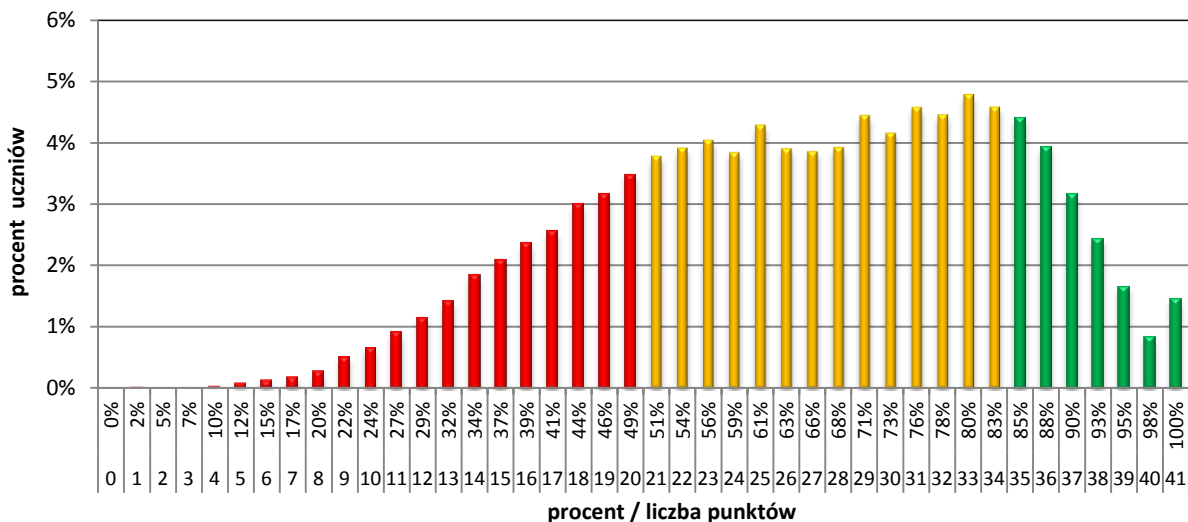
Tabela 2.1. Miary opisujące wyniki sprawdzianu – część 1. (ogółem) – arkusz standardowy SP-1-152

Rodzaj wskaźnika	Wartość wskaźnika	
	województwo	kraj
Liczebność	13 184	337 002
Średni wynik (%)	64,9	67
Wynik najniższy (%)	2	0
Wynik najwyższy (%)	100	100
Mediana (%)	65,9	68
Modalna (%)	80	83
Odchylenie standardowe (%)	18,9	19

Tabela 2.2. Skala staninowa wyników uczniów dla sprawdzianu 2015 – część 1. (ogółem) – arkusz standardowy SP-1-152

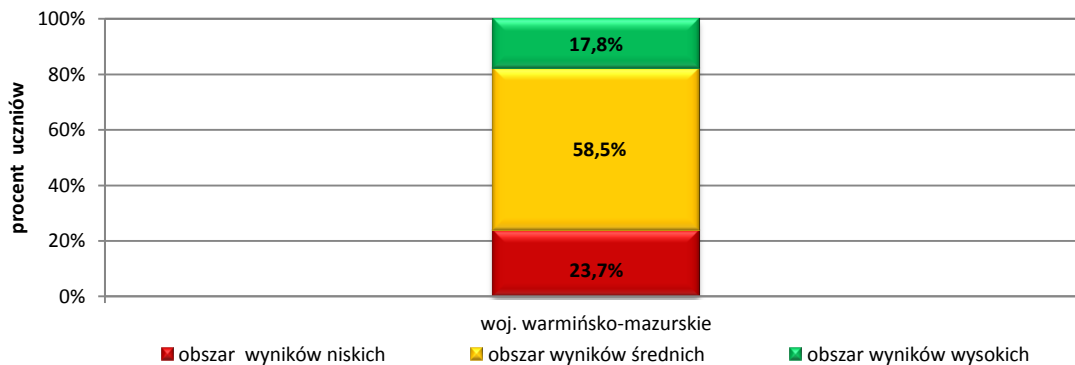
Stanin	Opis wyniku	Przedział %	Procent uczniów w województwie
1	najniższy	0-29	3,9
2	bardzo niski	32-39	7,7
3	niski	41-49	12,2
4	nіżej średni	51-61	19,8
5	średni	63-73	20,3
6	wyżej średni	76-83	18,4
7	wysoki	85-90	11,5
8	bardzo wysoki	93-95	4,1
9	najwyższy	98-100	2,3

Wykres 2.1. Rozkład wyników sprawdzianu – część 1. (ogółem) – arkusz standardowy SP-1-152

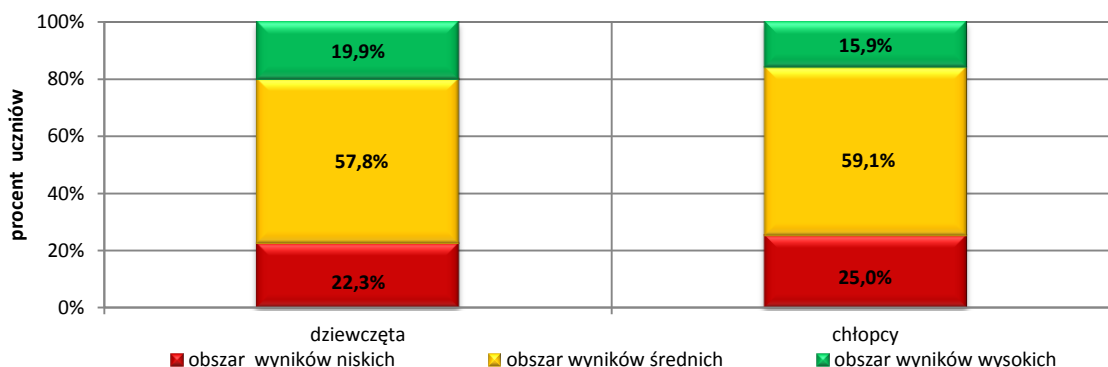


Uwzględniając skalę staninową obliczoną na podstawie wyników uczniów ze sprawdzianu 2015, na wykresach 2.1.-2.6. wyróżniono trzy obszary wyników. Pierwszy obszar wyników to wyniki niskie, obejmujące staniny 1, 2 i 3 (przedział procentowy od 0% do 49%). Drugi obszar – wyniki średnie – to staniny 4, 5 i 6 (wyniki w przedziale od 51% do 83%). Trzeci obszar – wyniki wysokie – to staniny 7, 8, 9 (przedział procentowy od 85% do 100%).

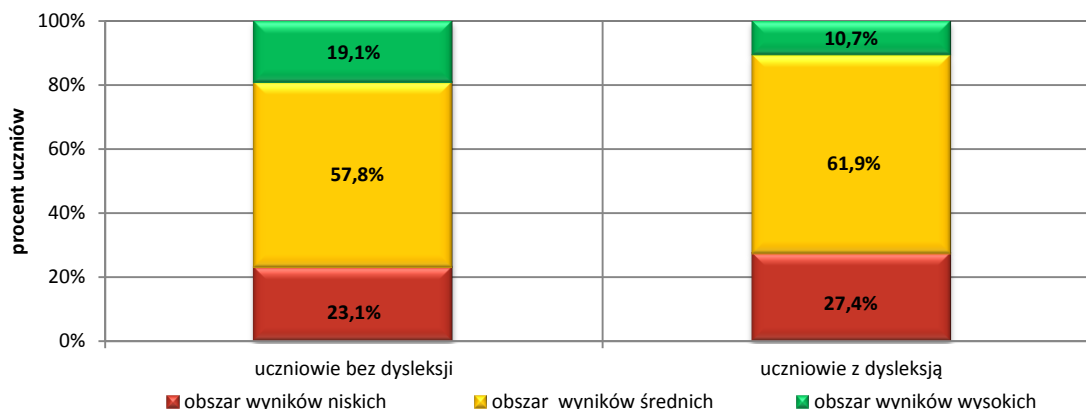
Wykres 2.2. Rozkład wyników sprawdzianu w poszczególnych obszarach wyników – część 1. (ogółem) – arkusz standardowy SP-1-152



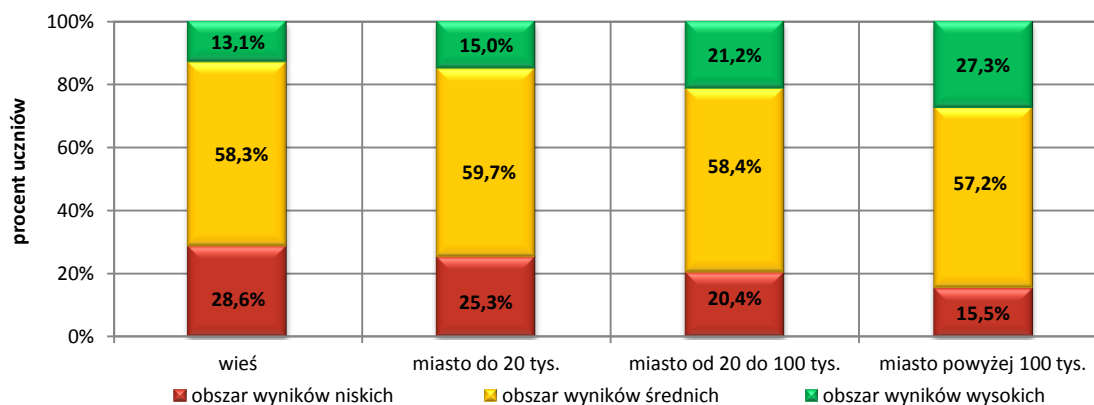
Wykres 2.3. Rozkład wyników sprawdzianu w poszczególnych obszarach wyników z uwzględnieniem płci uczniów – część 1. (ogółem) – arkusz standardowy SP-1-152



Wykres 2.4. Rozkład wyników sprawdzianu w poszczególnych obszarach wyników z uwzględnieniem dysleksji – część 1. (ogółem) – arkusz standardowy SP-1-152



Wykres 2.5. Rozkłady wyników sprawdzianu poszczególnych obszarach wyników z uwzględnieniem wielkości miejscowości – część 1. (ogółem) – arkusz standardowy SP-1-152



Wykres 2.6. Rozkład wyników sprawdzianu w poszczególnych obszarach wyników z uwzględnieniem statusu szkoły – część 1. (ogółem) – arkusz standardowy SP-1-152

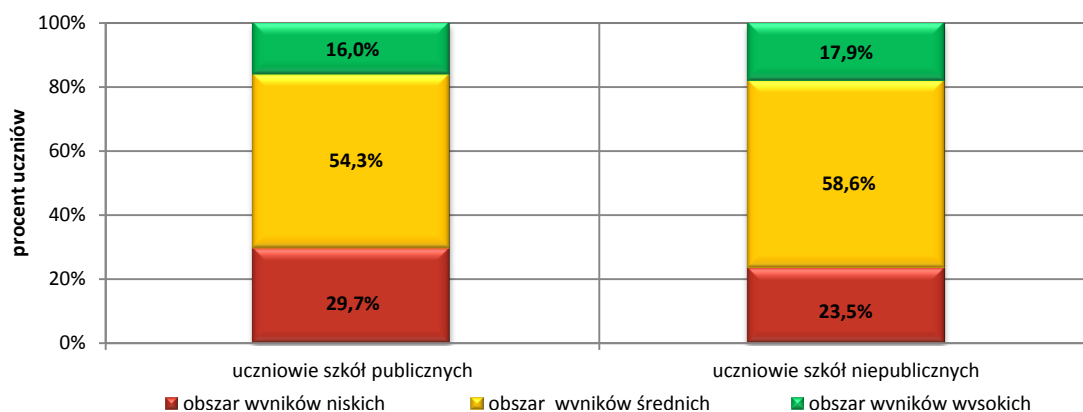


Tabela 2.3. Zadania uporządkowane według stopnia ich wykonania – część 1. – (arkusz standardowy SP-1-152)

Numer zadania/ czynności	Zakres	Wymagania ogólne zapisane w podstawie programowej	Wymagania szczegółowe zapisane w podstawie programowej Uczeń:	Wykonanie zadania w %	Liczba pkt możliwych do uzyskania	% skumulowany	Stanin
1.	2.	3.	4.	5.	6.	7.	8.
13.II	jp	III. Tworzenie wypowiedzi.	1.5. tworzy wypowiedzi pisemne w następujących formach gatunkowych: opowiadanie twórcze [...].	96,8	1	2	1
7	jp	I. Odbiór wypowiedzi i wykorzystanie zawartych w nich informacji.	1.2. określa temat [...] tekstu.	92,8	1	5	
1	jp	I. Odbiór wypowiedzi i wykorzystanie zawartych w nich informacji.	1.7. wyszukuje w tekście informacje wyrażone wprost i pośrednio (ukryte).	92,7	1	7	
10	jp	I. Odbiór wypowiedzi i wykorzystanie zawartych w nich informacji.	1.3. identyfikuje nadawcę [...] wypowiedzi.	92,5	1	10	
2	jp	I. Odbiór wypowiedzi i wykorzystanie zawartych w nich informacji.	1.7. wyszukuje w tekście informacje wyrażone wprost i pośrednio (ukryte).	91,8	1	12	
3	jp	I. Odbiór wypowiedzi i wykorzystanie zawartych w nich informacji.	1.6. odróżnia zawarte w tekście informacje ważne od informacji drugorzędnych.	81,4	1	15	
18	mat	II. Wykorzystanie i tworzenie informacji.	4.1. opisuje część danej całości za pomocą ułamka.	80,4	1	17	
8	jp	II. Analiza i interpretacja tekstów kultury.	2.9. omawia akcję, wyodrębnia wątki i wydarzenia.	78,6	1	20	
5	jp	I. Odbiór wypowiedzi i wykorzystanie zawartych w nich informacji.	1.10. dostrzega relacje między częściami składowymi wypowiedzi (tytuł, wstęp, rozwinięcie, zakończenie, akapity).	76,9	1	22	
4	jp	I. Odbiór wypowiedzi i wykorzystanie zawartych w nich informacji.	1.9. wyciąga wnioski wynikające z przesłanek zawartych w tekście.	76,8	1	24	

Numer zadania/ czynności	Zakres	Wymagania ogólne zapisane w podstawie programowej	Wymagania szczegółowe zapisane w podstawie programowej Uczeń:	Wykonanie zadania w %	Liczba pkt możliwych do uzyskania	% skumulowany	Stanin
1.	2.	3.	4.	5.	6.	7.	8.
6.I	jp	I. Odbiór wypowiedzi i wykorzystanie zawartych w nich informacji.	3.1. rozpoznaje podstawowe funkcje składniowe wyrazów użytych w wypowiedziach (podmiot).	74,7	1	27	
14	mat	II. Wykorzystanie i tworzenie informacji.	1.5. liczby w zakresie do 30 zapisane w systemie rzymskim przedstawia w systemie dziesiętkowym, a zapisane w systemie dziesiętkowym przedstawia w systemie rzymskim; 2.1. dodaje i odejmuje w pamięci liczby naturalne dwucyfrowe [...]; liczbę jednocyfrową dodaje do dowolnej liczby naturalnej i odejmuje od dowolnej liczby naturalnej.	72,7	1	29	
16	mat	I. Sprawność rachunkowa.	2.10. oblicza kwadraty i sześciany liczb; 2.11. stosuje reguły dotyczące kolejności wykonywania działań.	72,3	1	32	2
20	mat	III. Modelowanie matematyczne.	5.5. oblicza ułamek danej liczby naturalnej; 12.3. wykonuje proste obliczenia zegarowe na godzinach, minutach [...].	71,0	1	34	
13.I	jp	III. Tworzenie wypowiedzi.	1.1. tworzy spójne teksty na tematy [...] związane z otaczającą rzeczywistością i poznanymi tekstami kultury; 1.6. stosuje w wypowiedzi pisemnej odpowiednią kompozycję i układ graficzny zgodny z wymogami danej formy gatunkowej (w tym wydziela akapity); 2.7. operuje słownictwem z określonych kręgów tematycznych [...].	70,6	3	41	36
							39
							41
23	mat	II. Wykorzystanie i tworzenie informacji.	7.2 rozpoznaje odcinki i proste prostopadłe i równoległe; 7.5. wie, że aby znaleźć odległość punktu od prostej, należy znaleźć długość odpowiedniego odcinka prostopadłego.	69,7	1	44	3
9	jp	I. Odbiór wypowiedzi i wykorzystanie zawartych w nich informacji.	1.9. wyciąga wnioski wynikające z przesłanek zawartych w tekście.	68,5	1	46	
21	mat	III. Modelowanie matematyczne.	12.2. w przypadkach osadzonych w kontekście praktycznym oblicza procent danej wielkości w stopniu trudności typu 50%, 10%, 20%; 2.2. [...] odejmuje liczby naturalne wielocyfrowe [...].	67,9	1	49	

Numer zadania/ czynności	Zakres	Wymagania ogólne zapisane w podstawie programowej	Wymagania szczegółowe zapisane w podstawie programowej Uczeń:	Wykonanie zadania w %	Liczba pkt możliwych do uzyskania		% skumulowany	Stanin
1.	2.	3.	4.	5.	6.		7.	8.
19	mat	IV. Rozumowanie i tworzenie strategii.	14.5. do rozwiązywania zadań osadzonych w kontekście praktycznym stosuje poznaną wiedzę z zakresu arytmetyki [...] oraz nabyte umiejętności rachunkowe, a także własne poprawne metody.	64,8	1		51	4
25	mat	II. Wykorzystanie i tworzenie informacji.	2.1. dodaje i odejmuje w pamięci liczby naturalne dwucyfrowe [...]; liczbę jednocyfrówą dodaje do dowolnej liczby naturalnej [...]; 13.2. odczytuje i interpretuje dane przedstawione w tekstach, tabelach, diagramach [...]; 14.1. czyta ze zrozumieniem prosty tekst zawierający informacje liczbowe.	62,4	2		56	
24	mat	II. Wykorzystanie i tworzenie informacji.	11.4. oblicza objętość i pole powierzchni prostopadłościanu przy danych długościach krawędzi.	61,5	1		59	
12	jp	II. Analiza i interpretacja tekstów kultury.	2.10. charakteryzuje i ocenia bohaterów.	61,2	2	1 1	63 63	5
11	jp	II. Analiza i interpretacja tekstów kultury.	2.10. charakteryzuje i ocenia bohaterów.	50,4	1		66	
26	mat	III. Modelowanie matematyczne.	12.8. oblicza rzeczywistą długość odcinka, gdy dana jest jego długość w skali; 12.6. zamienia i prawidłowo stosuje jednostki długości.	57,1	3		73	
22	mat	IV. Rozumowanie i tworzenie strategii.	2.6. porównuje różnicowo i ilorazowo liczby naturalne; 11.2. oblicza pola: kwadratu, prostokąta [...] przedstawionych na rysunku [...]; 14.3. dostrzega zależności między podanymi informacjami.	55,5	1		76	6
13.IV	jp	III. Tworzenie wypowiedzi.	2.5. pisze poprawnie pod względem ortograficznym [...].	51,8	1		78	
17	mat	I. Sprawność rachunkowa.	3.5. wykonuje proste rachunki pamięciowe na liczbach całkowitych.	51,3	1		80	

Numer zadania/ czynności	Zakres	Wymagania ogólne zapisane w podstawie programowej	Wymagania szczegółowe zapisane w podstawie programowej Uczeń:	Wykonanie zadania w %	Liczba pkt możliwych do uzyskania		% skumulowany		Stanin
1.	2.	3.	4.	5.	6.		7.		8.
27	mat	IV. Rozumowanie i tworzenie strategii.	14.4. dzieli rozwiązanie zadania na etapy, stosując własne, poprawne, wygodne dla niego strategie rozwiązania; 14.5. do rozwiązywania zadań osadzonych w kontekście praktycznym stosuje poznaną wiedzę z zakresu arytmetyki i geometrii oraz nabyte umiejętności rachunkowe, a także własne poprawne metody; 11.4. oblicza objętość [...] prostopadłościanu przy danych długościach krawędzi; 11.5. stosuje jednostki objętości i pojemności: litr, mililitr, dm^3 , m^3 , cm^3 , mm^3 .	46,3	4	1	90	83	7
						1		85	
						1		88	
						1		90	
13.V	jp	III. Tworzenie wypowiedzi.	2.6. poprawnie używa znaków interpunkcyjnych (kropki, przecinka, znaku zapytania, cudzysłowu, dwukropka, nawiasu, znaku wykrzyknienia).	43,1	1	93	8		
13.III	jp	III. Tworzenie wypowiedzi.	1.4. świadomie posługuje się różnymi formami językowymi [...].	42,7	1	95	9		
15	mat	I. Sprawność rachunkowa.	5.8. wykonuje działania na ułamkach dziesiętnych, używając własnych, poprawnych strategii [...].	32,9	1	98			
6.II	jp	I. Odbiór wypowiedzi i wykorzystanie zawartych w nich informacji.	3.4. rozpoznaje w tekście formy przypadków [...] – rozumie ich funkcję w wypowiedzi.	25,1	1	100			

* jp – język polski

** mat – matematyka

Wykres 2.7. Poziom wykonania zadań – część 1. (ogółem) – arkusz standardowy SP-1-152

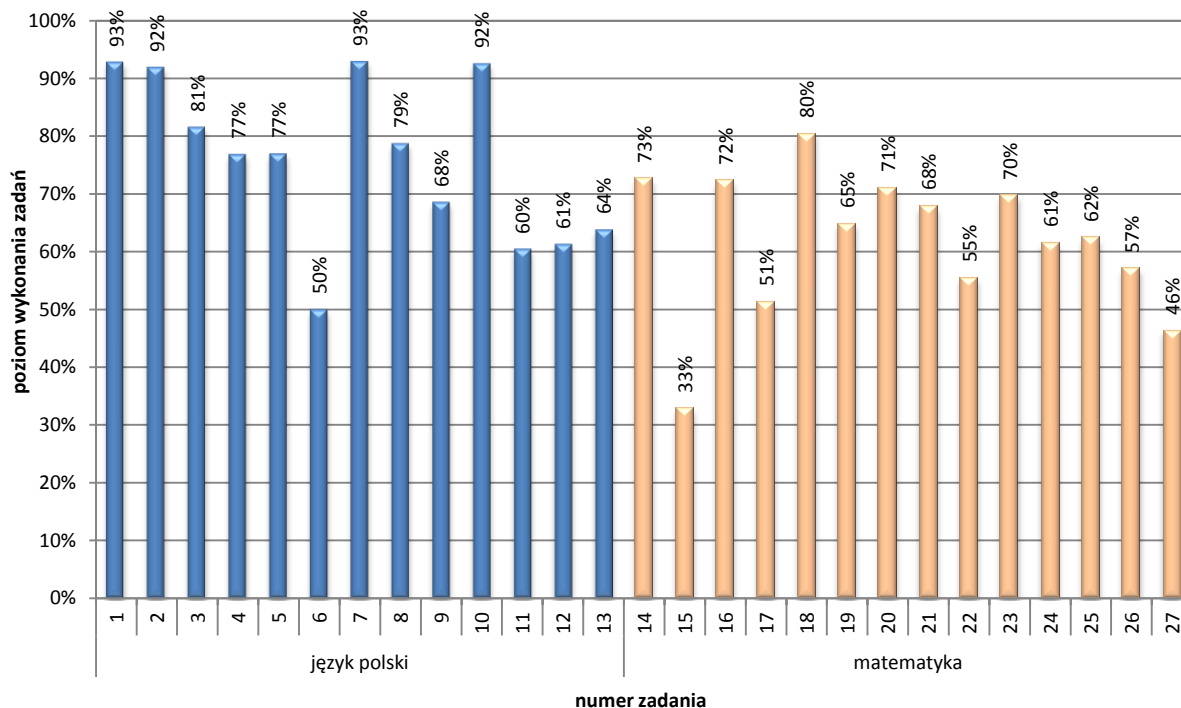


Tabela 2.4. Poziom wykonania zadań – część 1. (ogółem) – arkusz standardowy SP-1-152

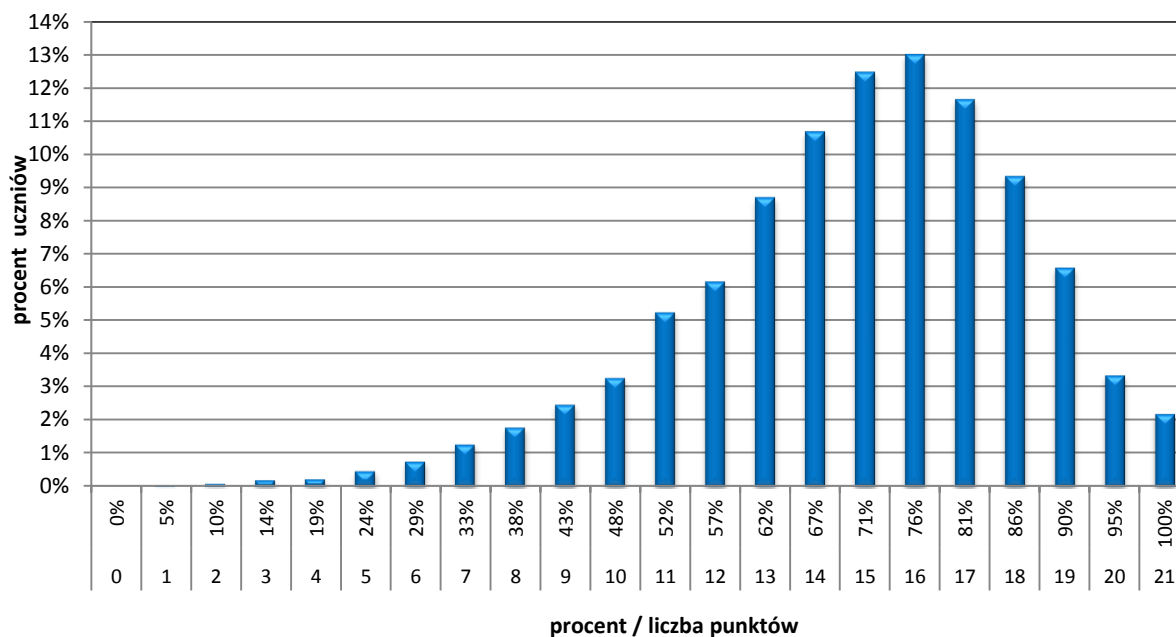
Wskaźnik łatwości		0,00-0,19	0,20-0,49	0,50-0,69	0,70-0,89	0,90-1,00
Interpretacja zadania/czynności		bardzo trudne	trudne	umiarkowanie trudne	łatwe	bardzo łatwe
Zakres	język polski	-	-	6, 9, 11, 12, 13	3, 4, 5, 8	1, 2, 7, 10
	matematyka	-	15, 27	17, 19, 21, 22, 24, 25, 26	14, 16, 18, 20, 23	-
Liczba zadań		-	2	12	9	4
		27				
Liczba punktów		-	5	23	9	4
		41				

2.2. ANALIZA WYNIKÓW SPRAWDZIANU – (JĘZYK POLSKI)

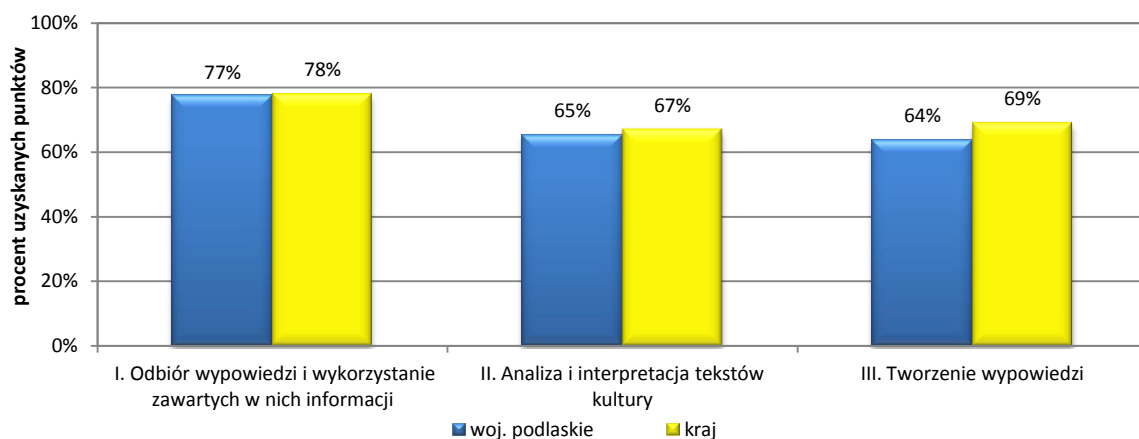
Tabela 2.5. Miary opisujące wyniki sprawdzianu – część 1. (język polski) – arkusz standardowy SP-1-152

Rodzaj wskaźnika	Wartość wskaźnika	
	województwo	kraj
Liczebność	13 184	337 002
Średni wynik (%)	70,5	73
Wynik najniższy (%)	0	0
Wynik najwyższy (%)	100	100
Mediana (%)	71,4	76
Modalna (%)	76	81
Odchylenie standardowe (%)	16,0	16

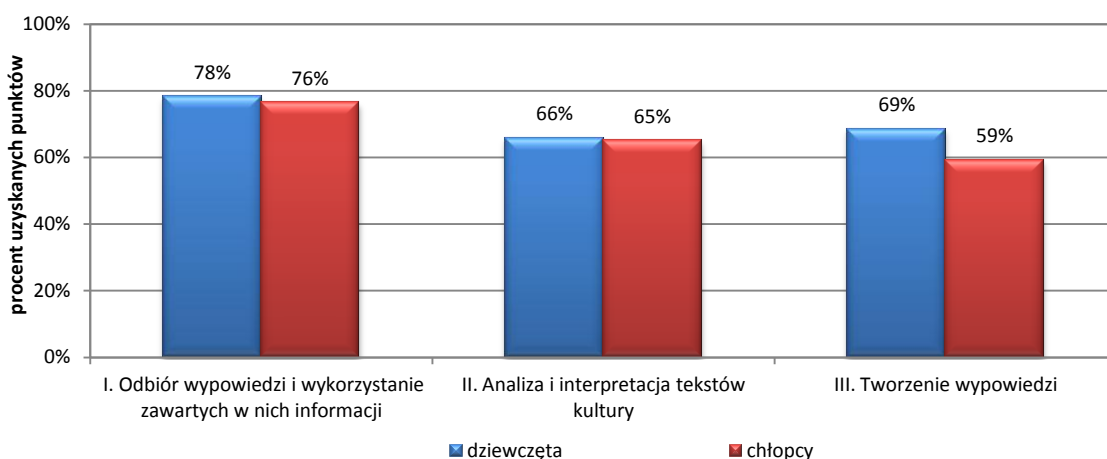
Wykres 2.8. Rozkład wyników sprawdzianu – część 1. (język polski) – arkusz standardowy SP-1-152



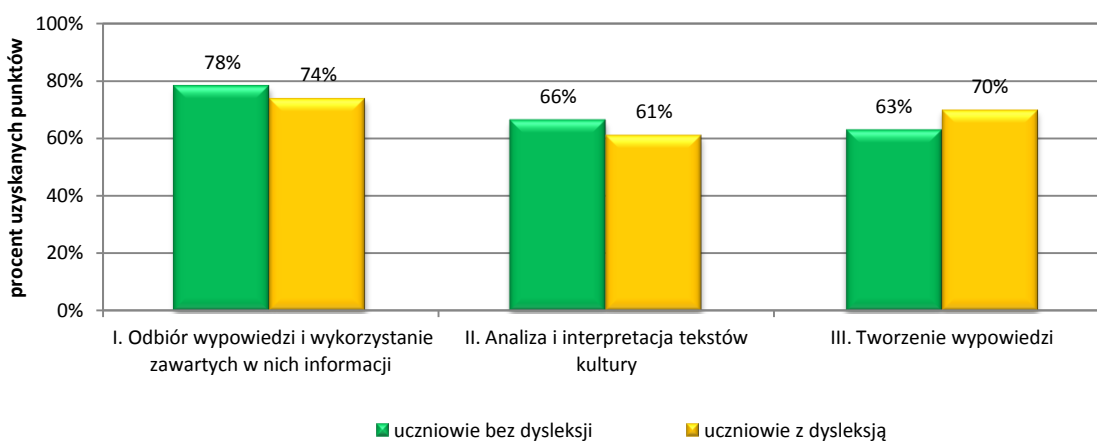
Wykres 2.9. Osiągnięcia uczniów z zakresu wymagań ogólnych na tle wyników krajowych – część 1. (język polski) – arkusz standardowy SP-1-152



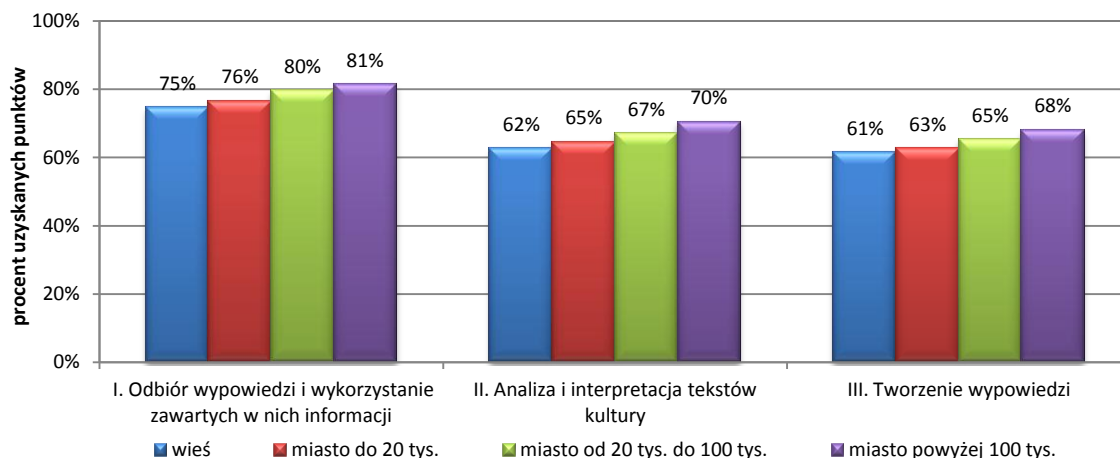
Wykres 2.10. Osiągnięcia uczniów z zakresu wymagań ogólnych z uwzględnieniem płci – część 1. (język polski) – arkusz standardowy SP-1-152



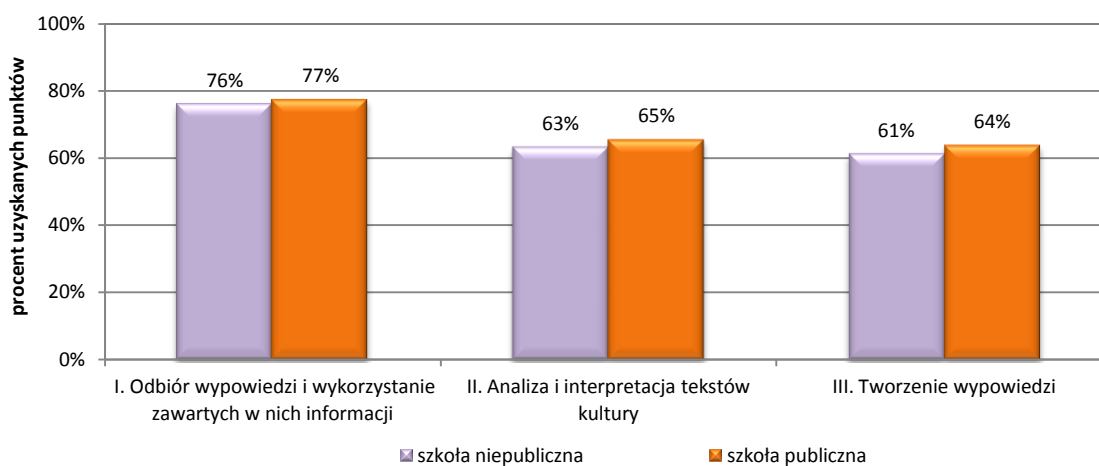
Wykres 2.11. Osiągnięcia uczniów z zakresu wymagań ogólnych z uwzględnieniem dysleksji – część 1. (język polski) – arkusz standardowy SP-1-152



Wykres 2.12. Osiągnięcia uczniów z zakresu wymagań ogólnych z uwzględnieniem lokalizacji szkoły – część 1. (język polski) – arkusz standardowy SP-1-152



Wykres 2.13. Osiągnięcia uczniów z zakresu wymagań ogólnych z uwzględnieniem statusu szkoły – część 1. (język polski) – arkusz standardowy SP-1-152



Wykres 2.14. Poziom wykonania zadań/czynności – część 1. (język polski) – arkusz standardowy SP-1-152

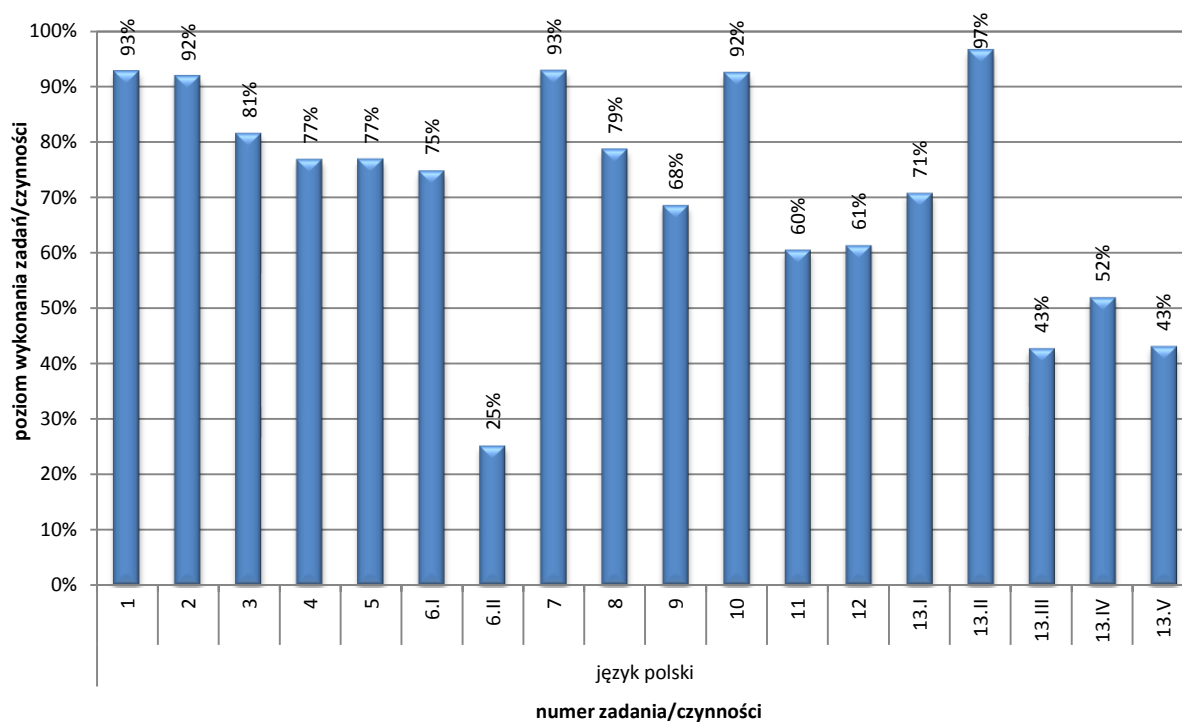


Tabela 2.6. Poziom wykonania zadań/czynności – część 1. (język polski) – arkusz standardowy SP-1-152

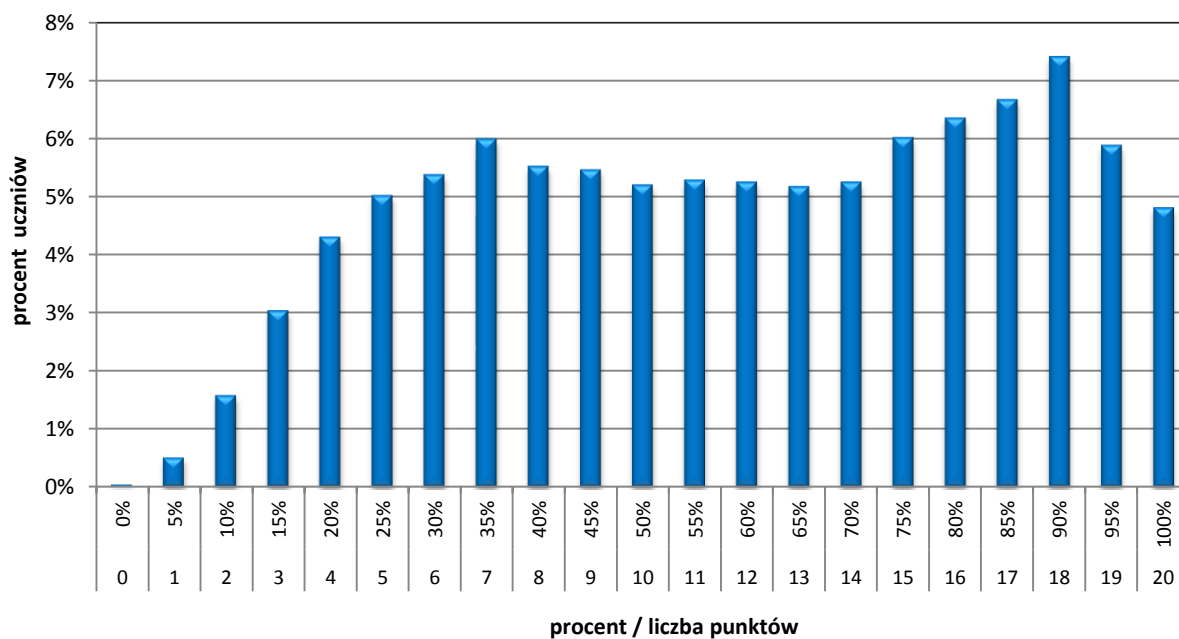
Wskaźnik łatwości		0,00-0,19	0,20-0,49	0,50-0,69	0,70-0,89	0,90-1,00	
Interpretacja zadania/czynności		bardzo trudne	trudne	umiarkowanie trudne	łatwe	bardzo łatwe	
Numer zadania/czynności	wymagania ogólne	I	-	-	9	3, 4, 5, 6.I	1, 2, 7, 10
		II	-	6.II	11, 12	8	-
		III	-	13.III, 13.V	13.IV	13.I	13.II
Liczba zadań		-	2	4	6	5	
Liczba punktów		-	3	5	8	5	

2.3. ANALIZA WYNIKÓW SPRAWDZIANU – (MATEMATYKA)

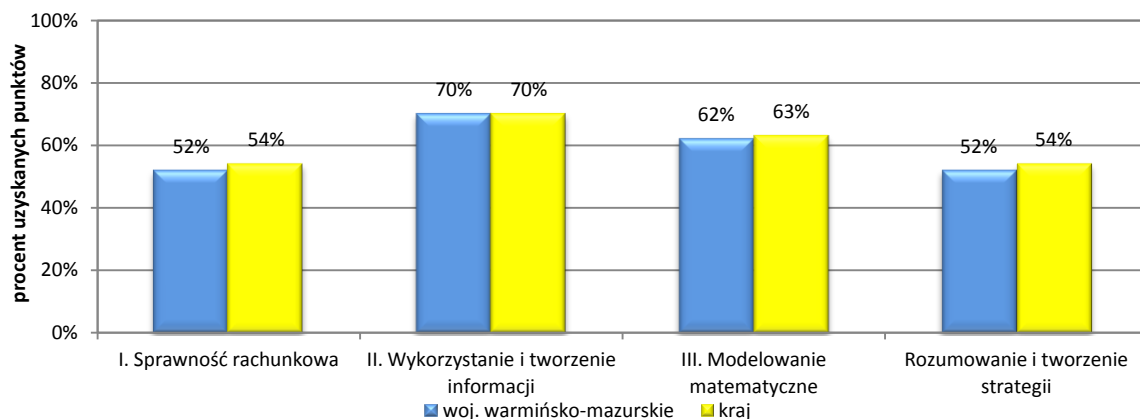
Tabela 2.7. Miary opisujące wyniki sprawdzianu – część 1. (matematyka) – arkusz standardowy SP-1-152

Rodzaj wskaźnika	Wartość wskaźnika	
	województwo	kraj
Liczebność	13 184	337 002
Średni wynik (%)	59,1	61
Wynik najniższy (%)	0	0
Wynik najwyższy (%)	100	100
Mediana (%)	60,0	65
Modalna (%)	90	90
Odchylenie standardowe (%)	26,0	26

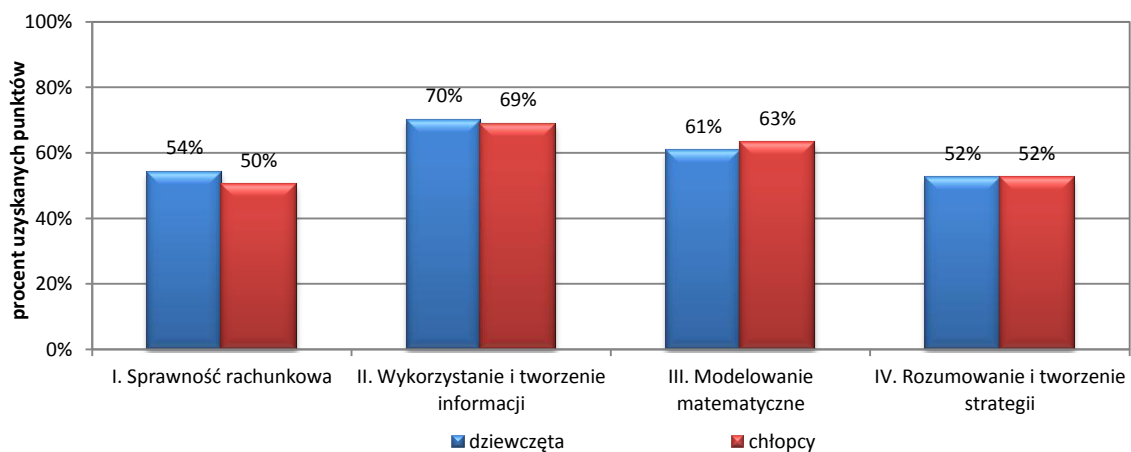
Wykres 2.15. Rozkład wyników sprawdzianu – część 1. (matematyka) – arkusz standardowy SP-1-152



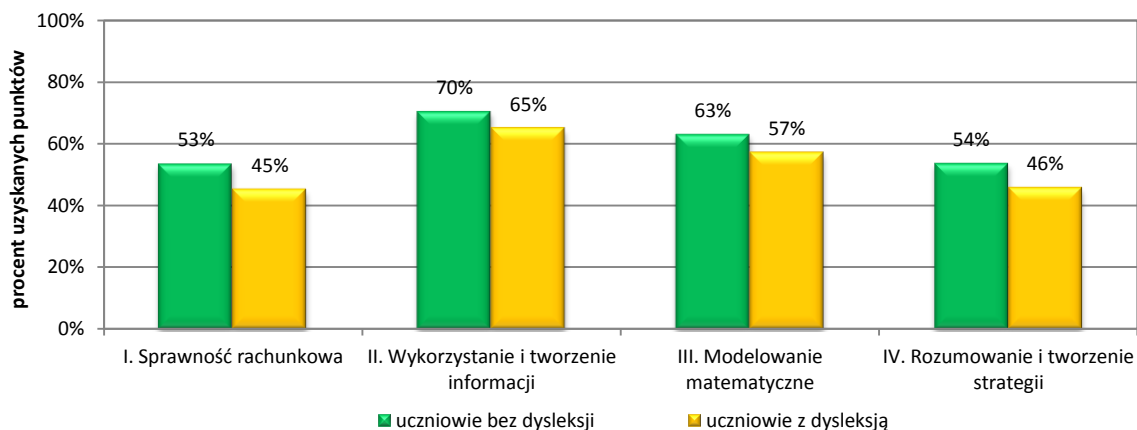
Wykres 2.16. Osiągnięcia uczniów z zakresu wymagań ogólnych na tle wyników krajowych – część 1. (matematyka) – arkusz standardowy SP-1-152



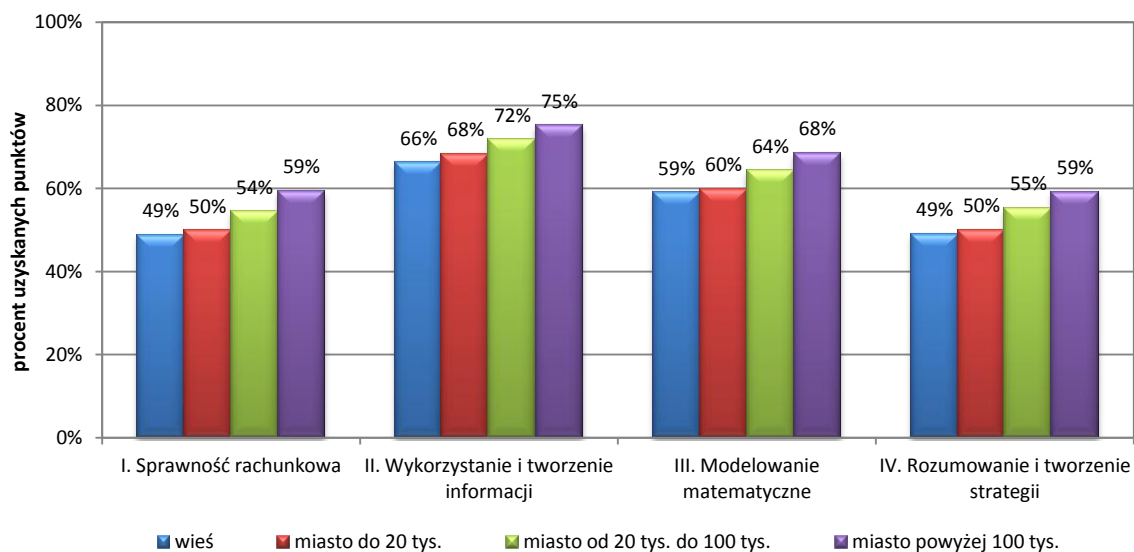
Wykres 2.17. Osiągnięcia uczniów z zakresu wymagań ogólnych z uwzględnieniem płci – część 1. (matematyka) – arkusz standardowy SP-1-152



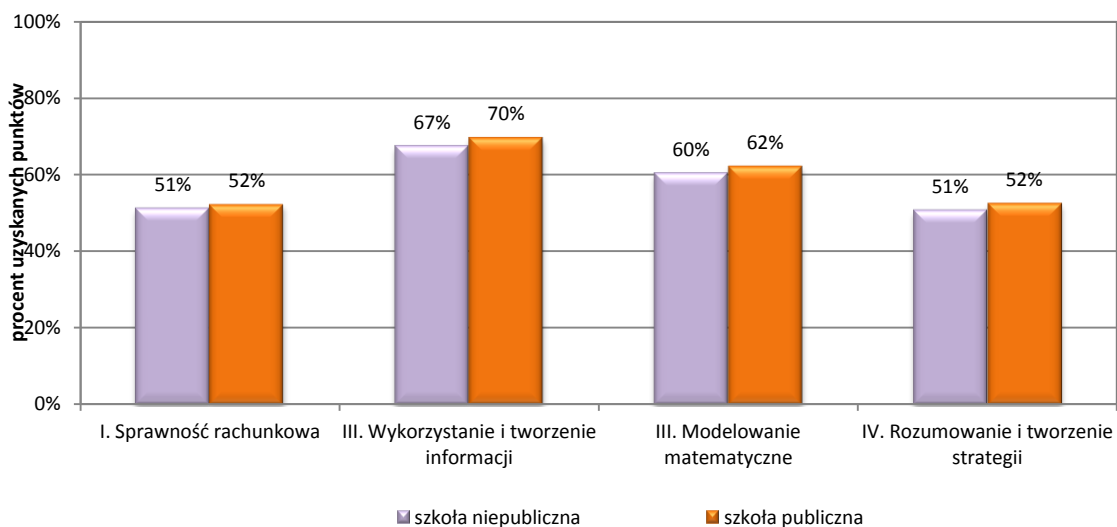
Wykres 2.18. Osiągnięcia uczniów z zakresu wymagań ogólnych z uwzględnieniem dysleksji – część 1. (matematyka) – arkusz standardowy SP-1-152



Wykres 2.19. Osiągnięcia uczniów z zakresu wymagań ogólnych z uwzględnieniem lokalizacji szkoły – część 1. (matematyka) – arkusz standardowy SP-1-152



Wykres 2.20. Osiągnięcia uczniów z zakresu wymagań ogólnych z uwzględnieniem statusu szkoły – część 1. (matematyka) – arkusz standardowy SP-1-152



Wykres 2.21. Poziom wykonania zadań – część 1. (matematyka) – arkusz standardowy SP-1-152

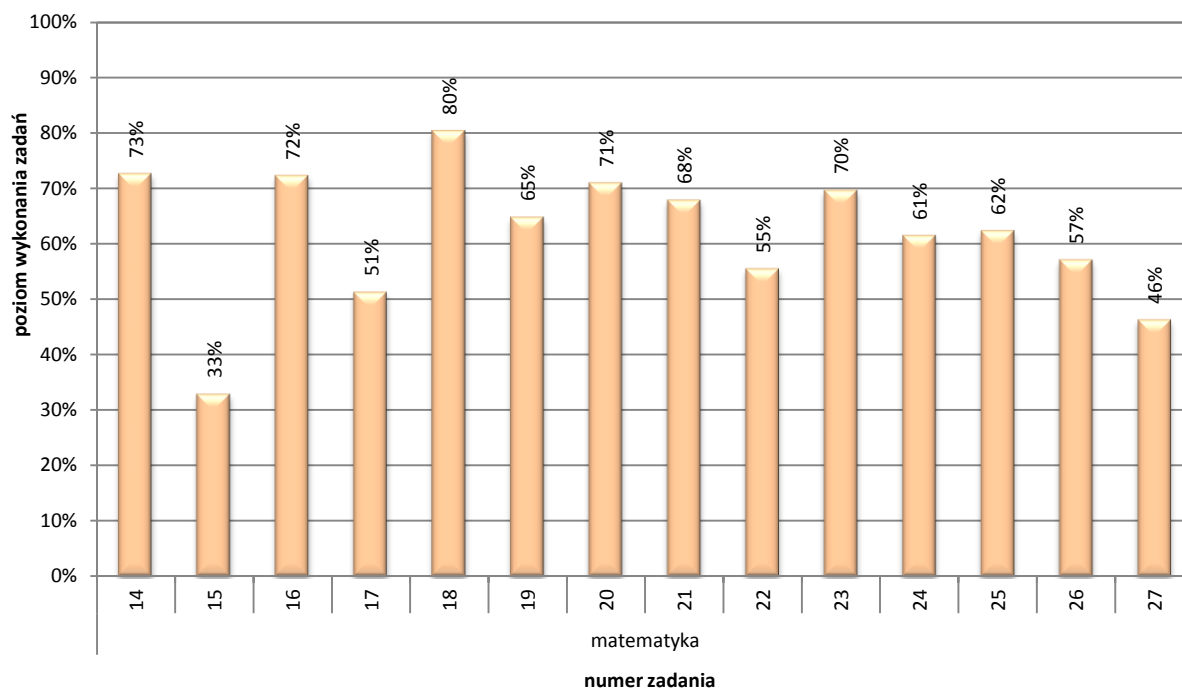


Tabela 2.8. Poziom wykonania zadań – część 1. (matematyka) – arkusz standardowy SP-1-152

Wskaźnik łatwości		0,00-0,19	0,20-0,49	0,50-0,69	0,70-0,89	0,90-1,00
Interpretacja zadania		bardzo trudne	trudne	umiarkowanie trudne	łatwe	bardzo łatwe
Numer zadania	wymagania ogólne					
	I	–	15	17	16	–
	II	–	–	24, 25	14, 18, 23	–
	III	–	–	21, 26	20	–
	IV	–	27	19, 22	–	–
Liczba zadań		–	2	7	5	–
Liczba punktów		–	5	10	5	–

3. ANALIZA WYNIKÓW SPRAWDZIANU – CZĘŚĆ 2. – ARKUSZE STANDARDOWE (SA-1-152 I SN-1-152)

3.1. ANALIZA WYNIKÓW SPRAWDZIANU – JĘZYK ANGIELSKI

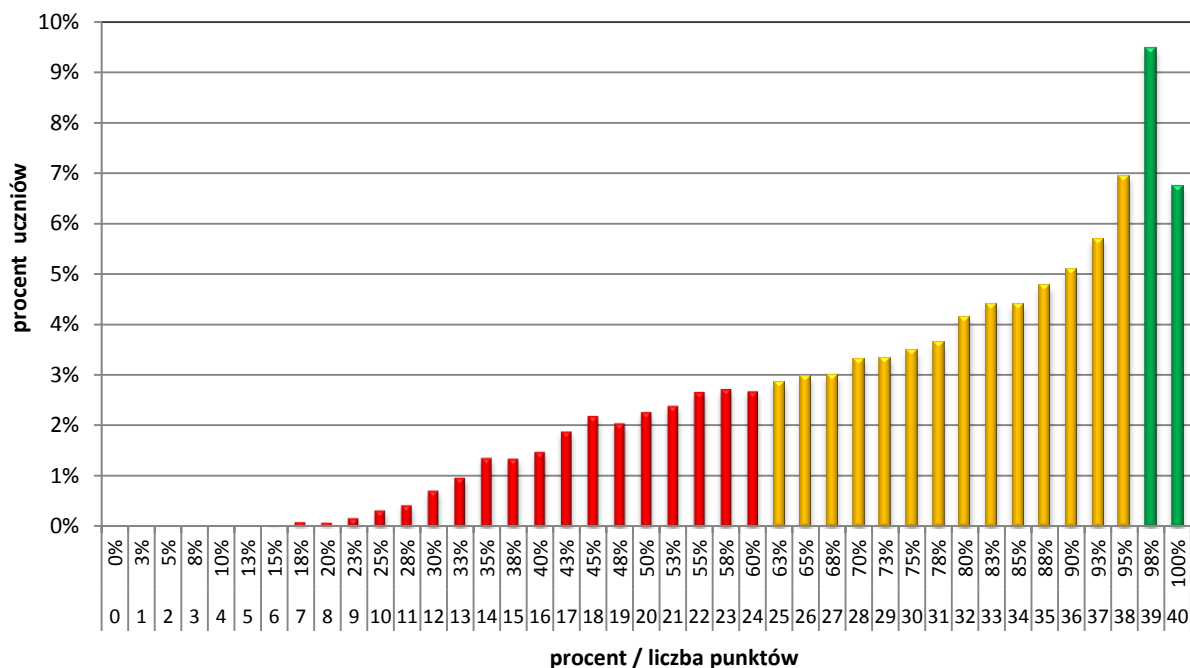
Tabela 3.1. Miary opisujące wyniki sprawdzianu – część 2. – język angielski – arkusz standardowy SA-1-152

Rodzaj wskaźnika	Wartość wskaźnika	
	województwo	kraj
Liczebność	12 197	319 301
Średni wynik (%)	75,3	78
Wynik najniższy (%)	15	0
Wynik najwyższy (%)	100	100
Mediana (%)	80,0	83
Modalna (%)	98	98
Odchylenie standardowe (%)	20,0	20

Tabela 3.2. Skala staninowa wyników uczniów dla sprawdzianu 2015 – część 2. – język angielski – arkusz standardowy SA-1-152

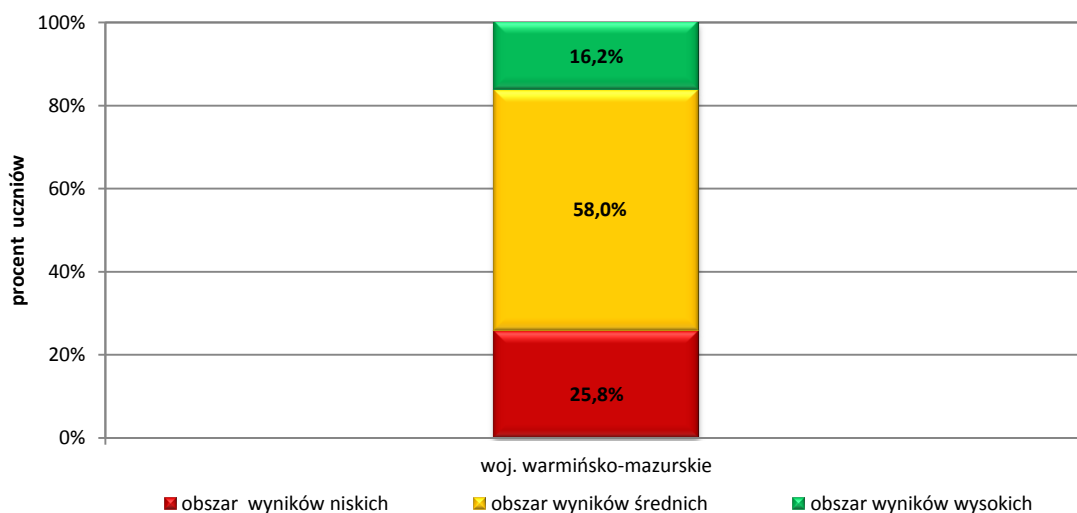
Stanin	Opis wyniku	Przedział %	Procent uczniów w województwie
1	najniższy	0-35	4,2
2	bardzo niski	38-48	8,9
3	niski	50-60	12,7
4	niżej średni	63-75	19,0
5	średni	78-88	21,4
6	wyżej średni	90-95	17,7
7	wysoki	98	9,5
8	bardzo wysoki	100	6,7
9	najwyższy		

Wykres 3.1. Rozkład wyników sprawdzianu – część 2. – język angielski – arkusz standardowy SA-1-152

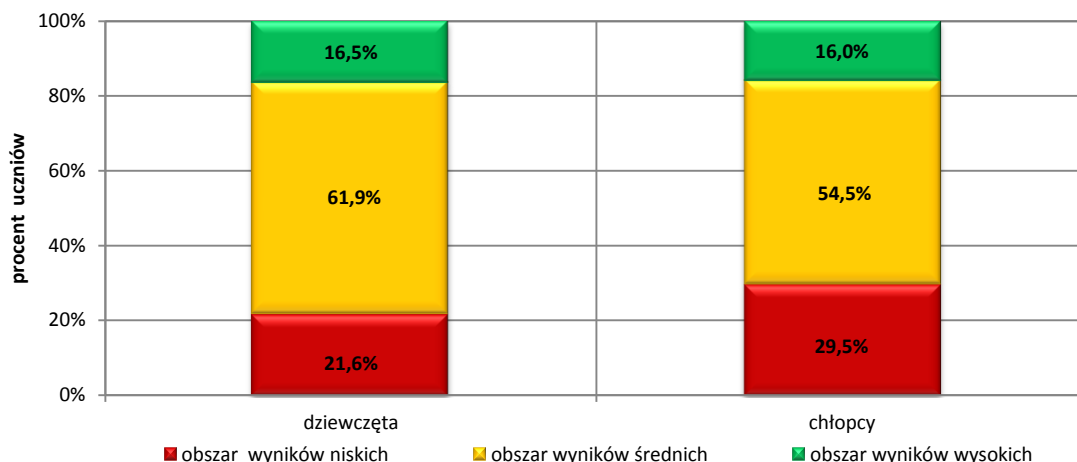


Uwzględniając skalę staninową obliczoną na podstawie wyników uczniów ze sprawdzianu 2015, na wykresach 3.1.-3.6. wyróżniono trzy obszary wyników. Pierwszy obszar wyników to wyniki niskie, obejmujące staniny 1, 2 i 3 (przedział procentowy od 0% do 60%). Drugi obszar – wyniki średnie – to staniny 4, 5 i 6 (wyniki w przedziale od 63% do 95%). Trzeci obszar – wyniki wysokie – to staniny 7, 8, 9 (przedział procentowy od 98% do 100%).

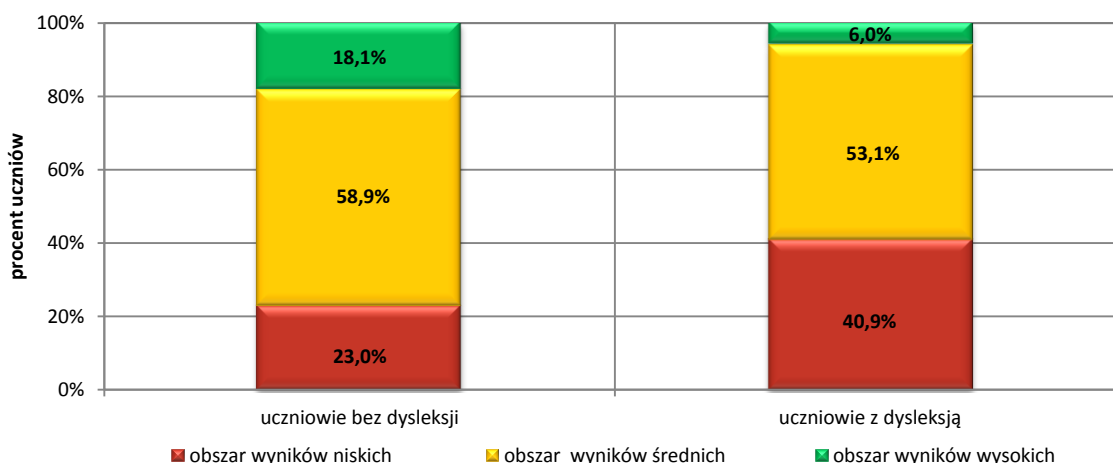
Wykres 3.2. Rozkład wyników sprawdzianu w poszczególnych obszarach wyników – część 2. – język angielski – arkusz standardowy SA-1-152



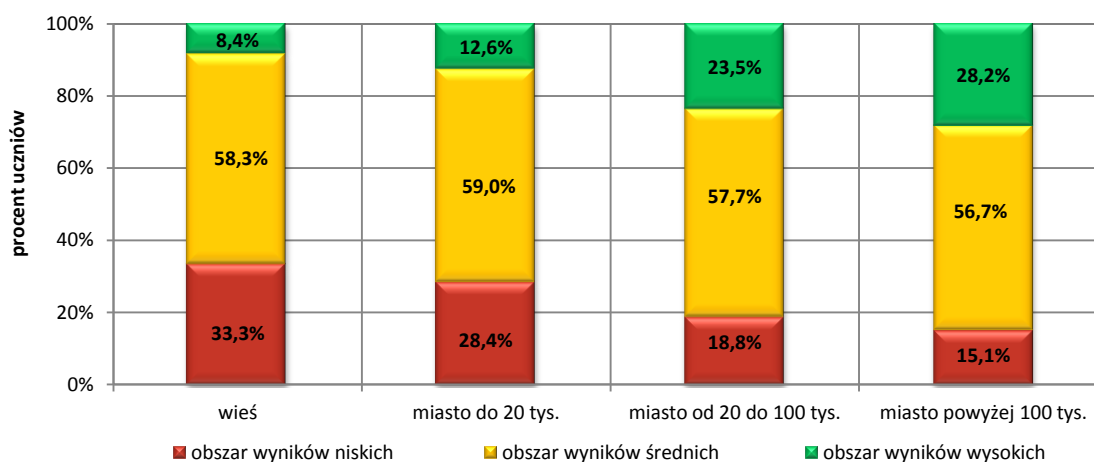
Wykres 3.3. Rozkład wyników sprawdzianu w poszczególnych obszarach wyników z uwzględnieniem płci uczniów – część 2. – język angielski – arkusz standardowy SA-1-152



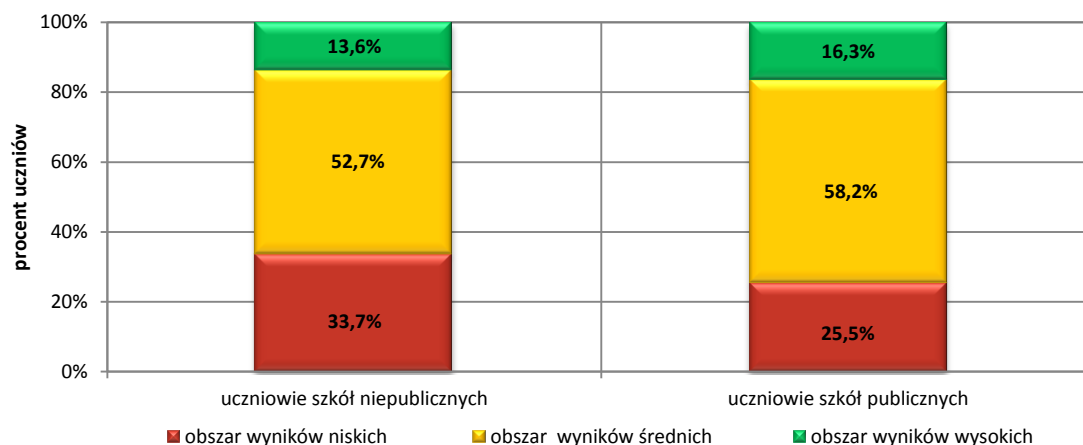
Wykres 3.4. Rozkład wyników sprawdzianu w poszczególnych obszarach wyników z uwzględnieniem dysleksji – część 2. – język angielski – arkusz standardowy SA-1-152



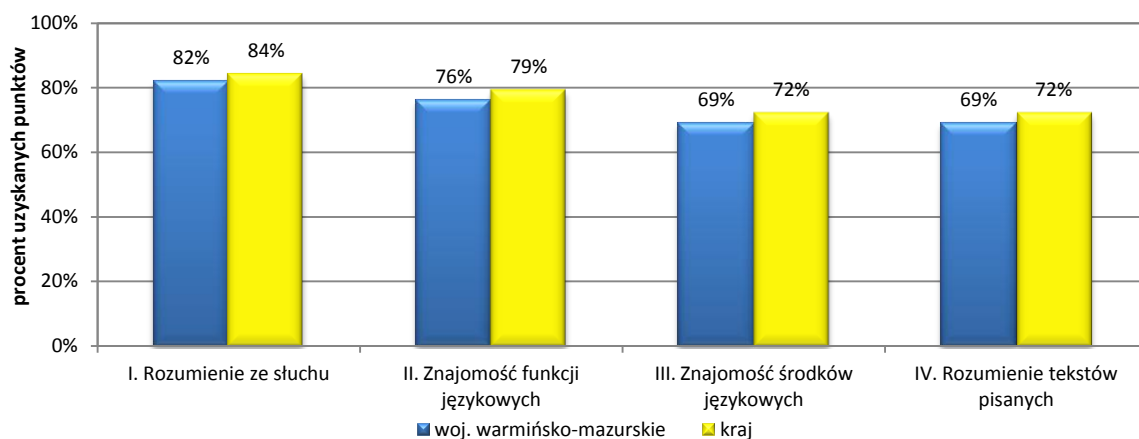
Wykres 3.5. Rozkłady wyników sprawdzianu w poszczególnych obszarach wyników z uwzględnieniem wielkości miejscowości – część 2. – język angielski – arkusz standardowy SA-1-152



Wykres 3.6. Rozkład wyników sprawdzianu w poszczególnych obszarach wyników z uwzględnieniem statusu szkoły – część 2. – język angielski – arkusz standardowy SA-1-152



Wykres 3.7. Wyniki uczniów za poszczególne części arkusza na tle wyników krajowych – część 2. – język angielski – arkusz standardowy SA-1-152



3.2. ANALIZA WYNIKÓW SPRAWDZIANU – JĘZYK NIEMIECKI

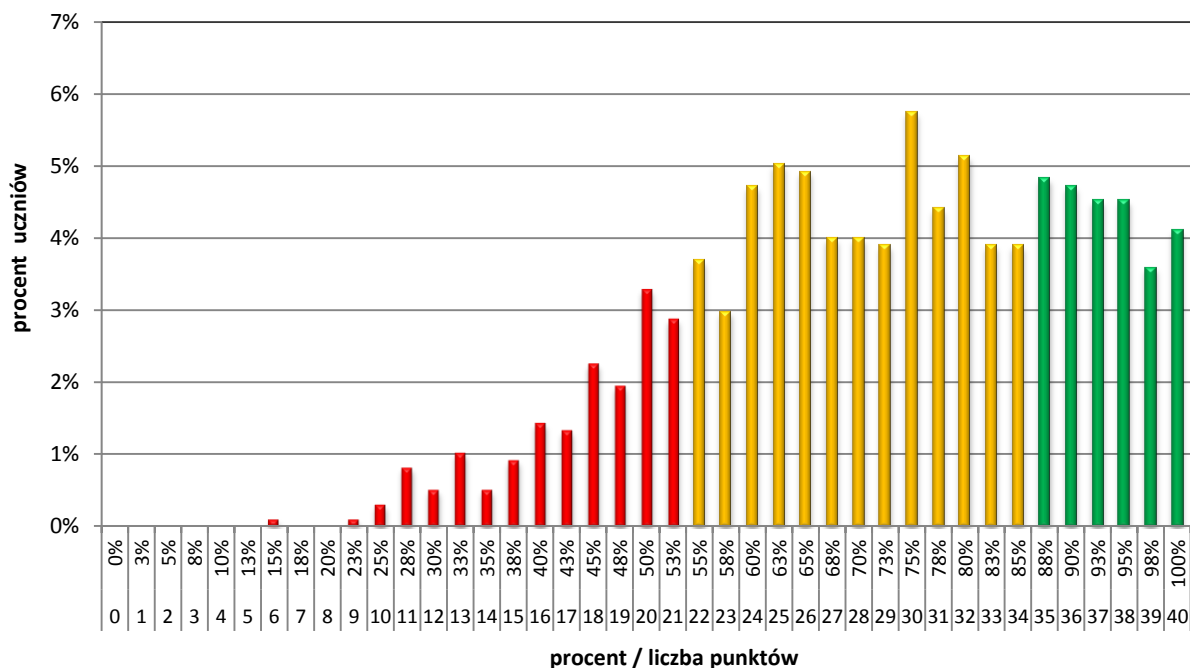
Tabela 3.3. Miary opisujące wyniki sprawdzianu – część 2. – język niemiecki – arkusz standardowy SN-1-152

Rodzaj wskaźnika	Wartość wskaźnika	
	województwo	kraj
Liczebność	975	17 139
Średni wynik (%)	71,7	70
Wynik najniższy (%)	15	5
Wynik najwyższy (%)	100	100
Mediana (%)	72,5	70
Modalna (%)	75	65
Odchylenie standardowe (%)	18,1	19

Tabela 3.4. Skala staninowa wyników uczniów dla sprawdzianu 2015 – część 2. – język niemiecki – arkusz standardowy SN-1-152

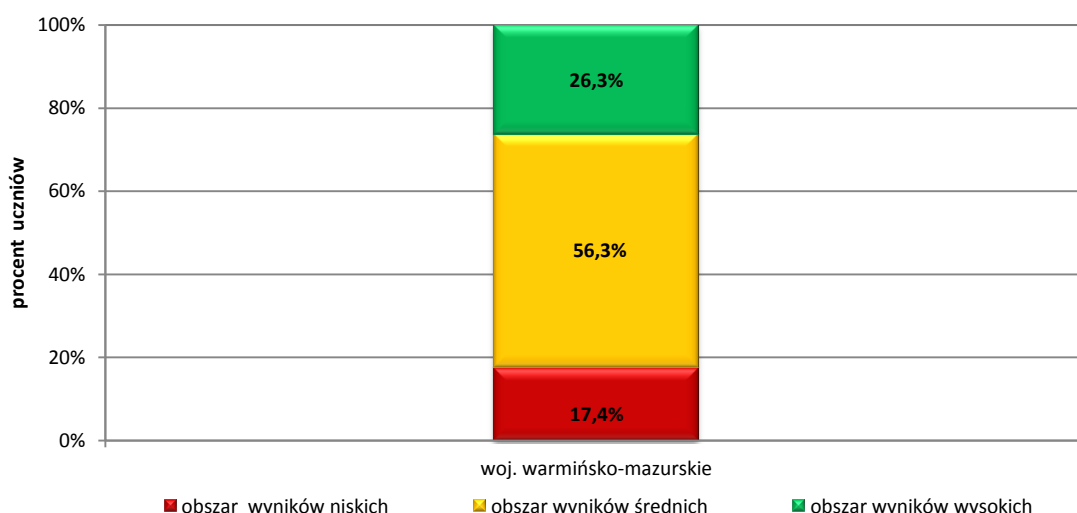
Stanin	Opis wyniku	Przedział %	Procent uczniów w województwie
1	najniższy	0-35	3,4
2	bardzo niski	38-45	5,9
3	niski	48-53	8,1
4	niżej średni	55-63	16,4
5	średni	65-75	22,6
6	wyżej średni	78-85	17,3
7	wysoki	88-93	14,1
8	bardzo wysoki	95-98	8,1
9	najwyższy	100	4,1

Wykres 3.8. Rozkład wyników sprawdzianu – część 2. – język niemiecki – arkusz standardowy SN-1-152

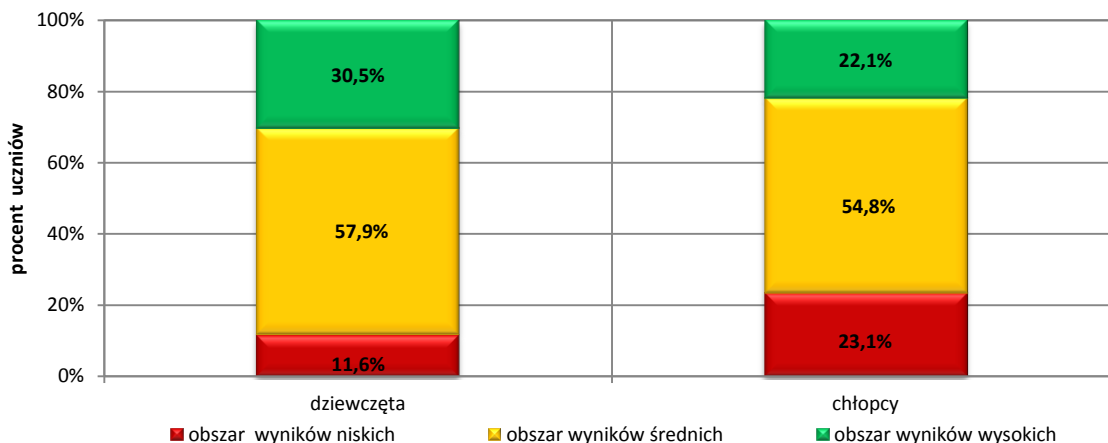


Uwzględniając skalę staninową obliczoną na podstawie wyników uczniów ze sprawdzianu 2015 z języka niemieckiego, na wykresach 3.8.-3.13. wyróżniono trzy obszary wyników. Pierwszy obszar wyników to wyniki niskie, obejmujące staniny 1, 2 i 3 (przedział procentowy od 0% do 53%). Drugi obszar – wyniki średnie – to staniny 4, 5 i 6 (wyniki w przedziale od 55% do 85%). Trzeci obszar – wyniki wysokie – to staniny 7, 8, 9 (przedział procentowy od 88% do 100%)

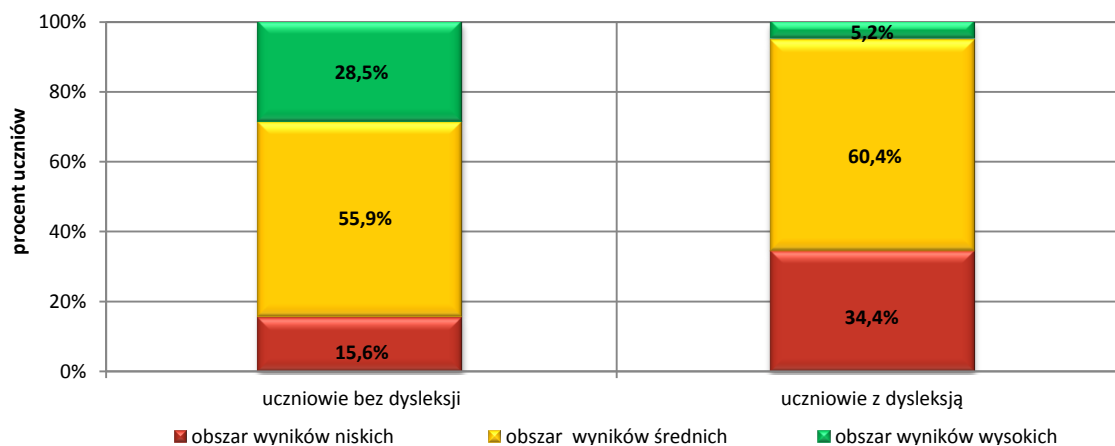
Wykres 3.9. Rozkład wyników sprawdzianu w poszczególnych obszarach wyników – część 2. – język niemiecki – arkusz standardowy SN-1-152



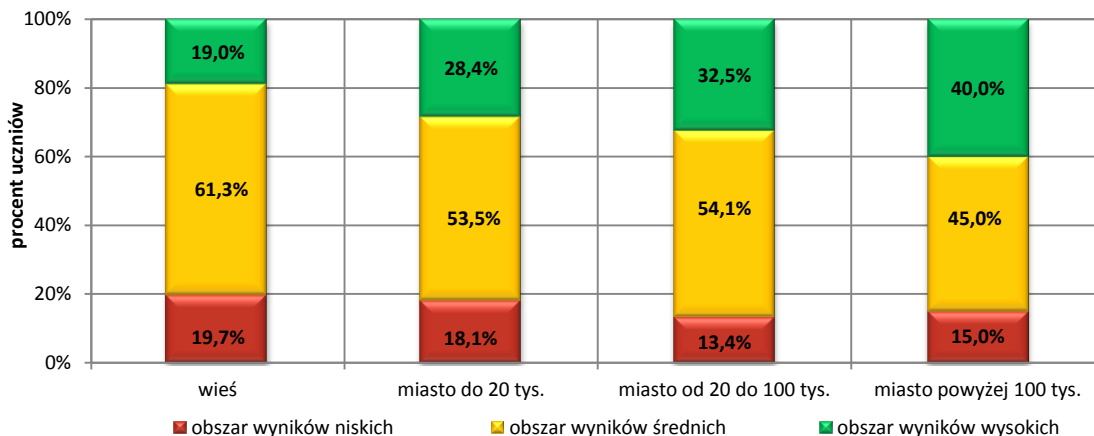
Wykres 3.10. Rozkład wyników sprawdzianu w poszczególnych obszarach wyników z uwzględnieniem płci uczniów – część 2. – język niemiecki – arkusz standardowy SN-1-152



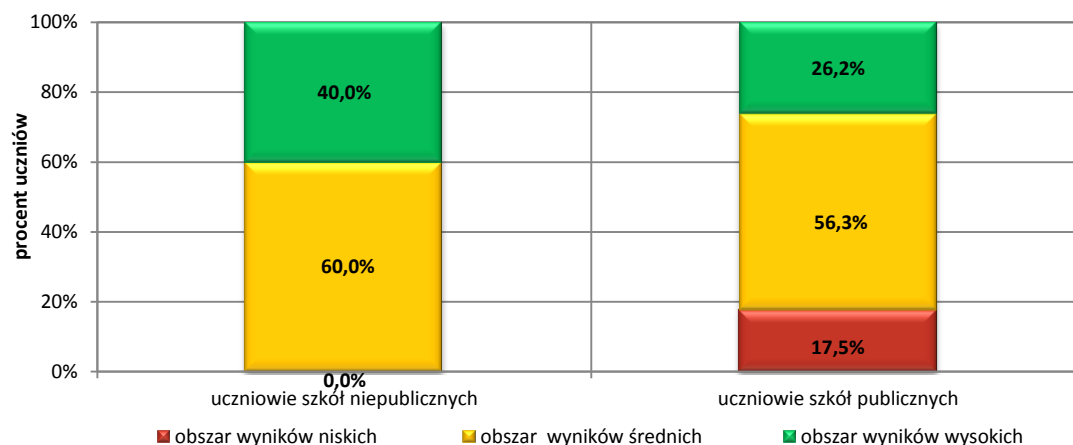
Wykres 3.11. Rozkład wyników sprawdzianu w poszczególnych obszarach wyników z uwzględnieniem dysleksji – część 2. – język niemiecki – arkusz standardowy SN-1-152



Wykres 3.12. Rozkład wyników sprawdzianu w poszczególnych obszarach wyników z uwzględnieniem wielkości miejscowości – część 2. – język niemiecki – arkusz standardowy SN-1-152



Wykres 3.13. Rozkład wyników sprawdzianu w poszczególnych obszarach wyników z uwzględnieniem statusu szkoły – część 2. – język niemiecki – arkusz standardowy SN-1-152



4. ANALIZA ŚREDNICH WYNIKÓW SZKÓŁ

4.1. ANALIZA ŚREDNICH WYNIKÓW SZKÓŁ – CZĘŚĆ 1.

Tabela 4.1. Skala staninowa średnich wyników szkół dla sprawdzianu 2015 – część 1. (ogółem)
– arkusz standardowy SP-1-152

Nr przedziału	Opis wyniku (poziom)	Wyniki w przedziałach procentowych	Procent szkół w województwie
1	najniższy	23-51	4,5
2	bardzo niski	52-56	12,2
3	niski	57-60	18,5
4	niżej średni	61-63	14,7
5	średni	64--66	15,3
6	wyżej średni	67-70	18,5
7	wysoki	71-74	9,5
8	bardzo wysoki	75-79	5,2
9	najwyższy	80-96	1,6

Tabela 4.2. Miary opisujące średnie wyniki szkół dla sprawdzianu 2015 – część 1. (ogółem)
– arkusz standardowy SP-1-152

Lokalizacja szkoły	Rodzaj wskaźnika				
	liczba szkół	wynik średni (%)	wynik najniższy (%)	wynik najwyższy (%)	odchylenie standardowe (%)
Wieś	326	62,1	12,2	85,4	8,0
Miasto do 20 tys. mieszkańców	61	63,6	47,3	84,9	6,1
Miasto od 20 do 100 tys. mieszkańców	37	66,8	56,4	76,7	5,6
Miasto powyżej 100 tys. mieszkańców	41	70,0	35,0	88,6	9,8
Ogółem	465	63,4	12,2	88,6	8,1

Tabela 4.3. Miary opisujące średnie wyniki szkół dla sprawdzianu 2015 – część 1. (język polski) – arkusz standardowy SP-1-152

Lokalizacja szkoły	Rodzaj wskaźnika				
	liczba szkół	wynik średni (%)	wynik najniższy (%)	wynik najwyższy (%)	odchylenie standardowe (%)
Wieś	326	67,4	9,5	86,4	7,1
Miasto do 20 tys. mieszkańców	61	69,7	59,0	85,4	4,7
Miasto od 20 do 100 tys. mieszkańców	37	72,4	66,3	78,5	3,3
Miasto powyżej 100 tys. mieszkańców	41	74,5	54,8	90,3	6,8
Ogółem	465	68,7	9,5	90,3	6,9

Tabela 4.4. Miary opisujące średnie wyniki szkół dla sprawdzianu 2015 – część 1. (matematyka) – arkusz standardowy SP-1-152

Lokalizacja szkoły	Rodzaj wskaźnika				
	liczba szkół	wynik średni (%)	wynik najniższy (%)	wynik najwyższy (%)	odchylenie standardowe (%)
Wieś	326	56,5	15,0	91,7	11,5
Miasto do 20 tys. mieszkańców	61	57,3	31,6	84,4	8,6
Miasto od 20 do 100 tys. mieszkańców	37	60,9	43,9	76,0	9,2
Miasto powyżej 100 tys. mieszkańców	41	65,2	14,2	91,4	13,5
Ogółem	465	57,7	14,2	91,7	11,5

4.2. ANALIZA ŚREDNICH WYNIKÓW SZKÓŁ – CZĘŚĆ 2.**4.2.1. ANALIZA ŚREDNICH WYNIKÓW SZKÓŁ – JĘZYK ANGIELSKI**

Tabela 4.5. Skala staninowa średnich wyników szkół dla sprawdzianu 2015 – część 2. – język angielski – arkusz standardowy SA-1-152

Nr przedziału	Opis wyniku (poziom)	Wyniki w przedziałach procentowych	Procent szkół w województwie
1	najniższy	18-59	7,5
2	bardzo niski	60-64	10,2
3	niski	65-69	19,6
4	niżej średni	70-73	16,2
5	średni	74-78	20,8
6	wyżej średni	79-82	12,1
7	wysoki	83-86	9,0
8	bardzo wysoki	87-91	2,9
9	najwyższy	92-100	1,7

Tabela 4.6. Miary opisujące średnie wyniki szkół – część 2. – język angielski – arkusz standardowy SA-1-152

Lokalizacja szkoły	Rodzaj wskaźnika				
	liczba szkół	wynik średni (%)	wynik najniższy (%)	wynik najwyższy (%)	odchylenie standardowe (%)
Wieś	298	70	35	98	9
Miasto do 20 tys. mieszkańców	61	74	63	96	6
Miasto od 20 do 100 tys. mieszkańców	36	80	65	88	5
Miasto powyżej 100 tys. mieszkańców	40	81	48	98	10
Ogółem	435	73	35	98	9

4.2.2. ANALIZA ŚREDNICH WYNIKÓW SZKÓŁ – JĘZYK NIEMIECKI

Tabela 4.7. Skala staninowa średnich wyników szkół dla sprawdzianu 2015 – część 2. – język niemiecki – arkusz standardowy SN-1-152

Nr przedziału	Opis wyniku (poziom)	Wyniki w przedziałach procentowych	Procent szkół w województwie
1	najniższy	28-54	0,0
2	bardzo niski	55-59	6,8
3	niski	60-63	11,4
4	niżej średni	64-67	15,9
5	średni	68-71	20,5
6	wyżej średni	72-75	15,9
7	wysoki	76-80	20,5
8	bardzo wysoki	81-87	9,1
9	najwyższy	88-98	0,0

Tabela 4.8. Miary opisujące średnie wyniki szkół – część 2. – język niemiecki – arkusz standardowy SN-1-152

Lokalizacja szkoły	Rodzaj wskaźnika				
	liczba szkół	wynik średni (%)	wynik najniższy (%)	wynik najwyższy (%)	odchylenie standardowe (%)
Wieś	34	71	55	83	7
Miasto do 20 tys. mieszkańców	9	69	63	81	7
Miasto od 20 do 100 tys. mieszkańców	7	79	66	90	7
Miasto powyżej 100 tys. mieszkańców	2	65	-	-	-
Ogółem	52	72	54	90	8

5. ANALIZA ŚREDNICH WYNIKÓW W POWIATACH

Tabela 5.1. Średnie wyniki sprawdzianu w poszczególnych powiatach/miastach – część 1. – arkusz standardowy SP-1-152

Powiat	Część 1.											
	ogółem				język polski				matematyka			
	liczba		średni wynik	odchylenie standardowe	liczba		średni wynik	odchylenie standardowe	liczba		średni wynik	odchylenie standardowe
	szkół	zdających	%	szkół	zdających	%	szkół	zdających	%			
bartoszycki	21	515	64	19	21	515	69	16	21	515	58	26
braniewski	15	388	61	18	15	388	67	15	15	388	54	26
działdowski	27	687	62	19	27	687	69	16	27	687	55	26
elbląski	22	501	63	18	22	501	70	15	22	501	55	26
ełcki	23	841	66	17	23	841	71	15	23	841	60	25
giżycki	18	504	66	19	18	504	72	16	18	504	60	26
iławski	34	923	62	19	34	923	68	16	34	923	57	26
kętrzyński	19	549	67	19	19	549	71	15	19	549	63	26
lidzbarski	15	390	64	18	15	390	70	15	15	390	59	25
mragowski	20	479	64	20	20	479	70	17	20	479	58	26

Powiat	Część 1.											
	ogółem				język polski				matematyka			
	liczba		średni wynik	odchylenie standardowe	liczba		średni wynik	odchylenie standardowe	liczba		średni wynik	odchylenie standardowe
	szkół	zdających	%	szkół	zdających	%	szkół	zdających	%			
nidzicki	14	355	62	18	14	355	69	15	14	355	55	25
nowomiejski	24	454	63	19	24	454	67	17	24	454	58	26
olecki	14	373	64	19	14	373	71	16	14	373	57	26
olsztyński	49	1 038	62	20	49	1 038	69	17	49	1 038	55	26
ostródzki	37	919	65	18	37	919	71	15	37	919	58	26
piski	22	571	62	19	22	571	69	17	22	571	55	26
szczycieński	30	722	65	18	30	722	70	15	30	722	59	25
gołdapski	12	274	64	19	12	274	69	17	12	274	58	25
węgorzewski	8	199	67	18	8	199	72	16	8	199	61	24
m. Elbląg	18	984	70	19	18	984	74	15	18	984	65	25
m. Olsztyn	23	1 518	71	19	23	1 518	75	15	23	1 518	66	26

Tabela 5.2. Średnie wyniki sprawdzianu w poszczególnych powiatach/miastach – część 2. – język angielski – arkusz standardowy SA-1-152 i język niemiecki – arkusz standardowy SN-1-152

Powiat	Część 2.											
	język angielski				język niemiecki				język rosyjski			
	liczba		średni wynik	odchylenie standardowe	liczba		średni wynik	odchylenie standardowe	liczba		średni wynik	odchylenie standardowe
	szkół	zdających	%	szkół	zdających	%	szkół	zdających	%			
bartoszycki	18	456	74	20	5	46	65	16	1	13	78	10
braniewski	12	321	71	22	4	67	75	16	-	-	-	-
działdowski	27	687	74	20	-	-	-	-	-	-	-	-
elbląski	22	493	70	19	1	8	57	18	-	-	-	-
ełcki	21	786	77	19	3	54	76	13	-	-	-	-
giżycki	15	467	77	19	4	37	69	17	-	-	-	-
iławski	33	872	74	20	2	51	67	18	-	-	-	-
kętrzyński	19	549	74	20	-	-	-	-	-	-	-	-
lidzbarski	15	389	73	20	1	1	65	-	-	-	-	-
mragowski	12	354	77	21	10	125	68	20	-	-	-	-

Powiat	Część 2.											
	język angielski				język niemiecki				język rosyjski			
	liczba		średni wynik	odchylenie standardowe	liczba		średni wynik	odchylenie standardowe	liczba		średni wynik	odchylenie standardowe
	szkół	zdających	%	szkół	zdających	%	szkół	zdających	%			
nidzicki	13	321	70	20	2	34	76	19	-	-	-	-
nowomiejski	24	438	72	20	1	16	69	18	-	-	-	-
olecki	14	373	72	21	-	-	-	-	-	-	-	-
olsztyński	49	968	72	20	3	70	80	16	-	-	-	-
ostródzki	33	867	75	19	5	52	74	17	-	-	-	-
piski	19	472	72	21	5	99	68	17	-	-	-	-
szczycieński	29	488	73	20	4	235	72	18	-	-	-	-
gołdapski	12	274	72	21	-	-	-	-	-	-	-	-
węgorzewski	8	199	78	19	-	-	-	-	-	-	-	-
m. Elbląg	18	982	79	18	1	2	54	-	-	-	-	-
m. Olsztyn	22	1 441	84	18	1	78	75	19	-	-	-	-

6. ANALIZA ŚREDNICH WYNIKÓW W GMINACH

Terenem swojej działalności Okręgowa Komisja Egzaminacyjna w Łomży obejmuje 116 gmin z województwa warmińsko-mazurskiego. W 15 gminach funkcjonowała tylko jedna szkoła podstawowa. W związku z tym wynik danej jednostki samorządu terytorialnego to wynik konkretnej placówki oświatowej. Najwięcej gmin w województwie warmińsko-mazurskim prowadzących pojedynczą szkołę podstawową usytuowanych było w powiecie ostródzkim.

Graficzny obraz wyników wszystkich gmin w oparciu o skalę pięciostopniową prezentują mapy zamieszczone w rozdziale 7. Skalę mającą 5 przedziałów, zwaną *standardową piątką*, tworzy się podobnie jak skalę staninową. Różnica między skalami polega na tym, że zamiast dziewięciu, tworzy się pięć przedziałów, które kolejno zawierają: 7%, 24%, 38%, 24%, 7% wyników uporządkowanych od wyniku najniższego do najwyższego. Poszczególne stopnie skali opisywane są następująco: niski, niżej średni, średni, wyżej średni, wysoki. Średnia w skali pięciostopniowej wynosi 3, a odchylenie standardowe 1. Za pomocą tej skali prezentowane są wyniki mniejszych zbiorów, np. wyniki gmin w województwie. OKE w Łomży opracowuje takie skale oddzielnie dla każdego województwa.

6.1. ANALIZA ŚREDNICH WYNIKÓW W GMINACH – CZĘŚĆ 1.

Tabela 6.1. Średnie wyniki sprawdzianu w gminach w skali pięciostopniowej – część 1. (ogółem)
– arkusz standardowy SP-1-152

Przedział	Przedział w %	Opis wyniku	Liczba gmin
1	49-56	niski	9
2	57-60	niżej średni	25
3	61-65	średni	52
4	66-69	wyżej średni	22
5	70-74	wysoki	8

Tabela 6.2. Średnie wyniki sprawdzianu w gminach w skali pięciostopniowej – część 1. (język polski)
– arkusz standardowy SP-1-152

Przedział	Przedział w %	Opis wyniku	Liczba gmin
1	58-63	niski	8
2	64-66	niżej średni	22
3	67-70	średni	48
4	71-73	wyżej średni	29
5	74-76	wysoki	9

Tabela 6.3. Średnie wyniki sprawdzianu w gminach w skali pięciostopniowej – część 1. (matematyka)
– arkusz standardowy SP-1-152

Przedział	Przedział w %	Opis wyniku	Liczba gmin
1	37-47	niski	9
2	49-53	niżej średni	28
3	54-60	średni	45
4	61-65	wyżej średni	25
5	66-71	wysoki	9

Tabela 6.4. Średnie wyniki sprawdzianu w gminach – część 1. – arkusz standardowy SP-1-152

Powiat	Gmina	Część 1.											
		ogólna				język polski				matematyka			
		liczba		średni wynik	odchylenie standardowe	liczba		średni wynik	odchylenie standardowe	liczba		średni wynik	odchylenie standardowe
		szkół	zdających	%	szkół	zdających	%	szkół	zdających	%			
bartoszycki	Bartoszyce – miasto	5	229	65	19	5	229	71	16	5	229	59	27
	Górowo Iławeckie - miasto	1	37	55	19	1	37	60	17	1	37	49	25
	Bartoszyce	7	94	61	18	7	94	66	14	7	94	56	25
	Bisztynek	3	53	66	15	3	53	70	12	3	53	62	22
	Górowo Iławeckie	1	52	63	17	1	52	74	14	1	52	52	24
	Sępól	4	50	66	19	4	50	66	17	4	50	65	24
braniewski	Braniewo - miasto	3	200	61	18	3	200	67	15	3	200	55	25
	Braniewo	1	39	49	19	1	39	61	16	1	39	37	29
	Frombork	1	23	65	15	1	23	70	13	1	23	61	23
	Lelkowo	2	23	56	17	2	23	70	15	2	23	42	22
	Pieniężno	4	51	65	17	4	51	72	14	4	51	57	25
	Płoskinia	2	19	55	15	2	19	58	12	2	19	51	24
	Wilczęta	2	33	68	17	2	33	70	15	2	33	66	26
działdowski	Działdowo - miasto	2	221	61	19	2	221	69	15	2	221	54	26
	Działdowo	6	95	62	19	6	95	66	16	6	95	58	27
	Iłowo-Osada	3	80	63	17	3	80	67	16	3	80	58	23
	Lidzbark	6	170	60	20	6	170	69	18	6	170	50	26
	Płościna	4	41	64	19	4	41	68	16	4	41	60	27
	Rybno	6	80	68	16	6	80	73	14	6	80	62	23

Powiat	Gmina	Część 1.											
		ogólna				język polski				matematyka			
		liczba		średni wynik	odchylenie standardowe	liczba		średni wynik	odchylenie standardowe	liczba		średni wynik	odchylenie standardowe
		szkół	zdających	%	szkół	zdających	%	szkół	zdających	%			
elbląski	Elbląg	4	55	61	19	4	55	70	16	4	55	51	27
	Godkowo	2	26	66	20	2	26	71	17	2	26	62	25
	Gronowo Elbląskie	2	46	65	17	2	46	70	12	2	46	61	26
	Markusy	2	44	64	21	2	44	68	18	2	44	60	28
	Milejewo	1	31	62	18	1	31	69	12	1	31	55	27
	Młynary	2	57	65	19	2	57	67	16	2	57	62	26
	Pasłęk	4	163	63	18	4	163	71	15	4	163	54	26
	Rychliki	1	32	55	16	1	32	65	17	1	32	45	20
	Tolkmicko	4	47	62	15	4	47	72	11	4	47	51	23
elcki	Ełk - miasto	7	542	68	18	7	542	73	15	7	542	63	25
	Ełk	6	111	60	16	6	111	68	12	6	111	51	25
	Kalinowo	5	70	64	16	5	70	69	13	5	70	58	24
	Prostki	4	73	60	18	4	73	66	16	4	73	54	24
	Stare Juchy	1	45	65	15	1	45	66	15	1	45	65	19
giżycki	Giżycko - miasto	4	269	71	18	4	269	76	15	4	269	65	25
	Giżycko	4	56	61	19	4	56	68	16	4	56	53	26
	Kruklanki	2	29	57	20	2	29	68	17	2	29	46	28
	Miłki	3	38	63	17	3	38	70	13	3	38	55	24
	Ryn	1	46	59	19	1	46	66	16	1	46	53	25
Wydminy	4	66	61	19	4	66	67	14	4	66	56	27	
ławski	Ława - miasto	3	304	64	19	3	304	71	15	3	304	56	26
	Lubawa - miasto	1	91	68	18	1	91	70	15	1	91	65	25
	Ława	8	133	62	18	8	133	67	16	8	133	56	25
	Kisielice	3	60	62	20	3	60	67	16	3	60	57	29
	Lubawa	9	140	63	18	9	140	66	15	9	140	58	26
	Susz	6	134	59	18	6	134	64	16	6	134	54	25
	Zalewo	4	61	56	21	4	61	62	18	4	61	50	28

Powiat	Gmina	Część 1.											
		ogólna				język polski				matematyka			
		liczba		średni wynik	odchylenie standardowe	liczba		średni wynik	odchylenie standardowe	liczba		średni wynik	odchylenie standardowe
		szkół	zdających	%	szkół	zdających	%	szkół	zdających	%			
kętrzyński	Kętrzyn - miasto	4	237	74	17	4	237	76	14	4	237	71	24
	Barciany	4	60	68	17	4	60	71	17	4	60	64	23
	Kętrzyn	4	62	65	17	4	62	68	14	4	62	62	24
	Korsze	4	84	58	17	4	84	65	14	4	84	50	27
	Reszel	2	68	62	19	2	68	70	16	2	68	54	27
	Srokowo	1	38	60	21	1	38	67	17	1	38	53	27
lidzbarski	Lidzbark Warmiński - miasto	3	149	69	16	3	149	72	14	3	149	66	23
	Kiwity	2	34	68	16	2	34	70	12	2	34	66	26
	Lidzbark Warmiński	4	51	61	17	4	51	68	13	4	51	54	26
	Lubomino	2	46	57	18	2	46	66	14	2	46	47	24
	Orneta	4	110	62	19	4	110	68	17	4	110	55	26
mragowski	Mragowo - miasto	3	203	67	19	3	203	72	17	3	203	62	26
	Mikołajki	4	86	66	18	4	86	71	16	4	86	60	25
	Mragowo	4	48	65	20	4	48	73	16	4	48	57	28
	Piecki	5	90	60	20	5	90	66	20	5	90	53	26
	Sorkwity	4	52	56	19	4	52	63	18	4	52	49	26
nidzicki	Janowiec Kościelny	2	34	58	17	2	34	59	14	2	34	56	24
	Janowo	2	27	61	18	2	27	67	17	2	27	56	24
	Kozłowo	4	86	61	16	4	86	70	13	4	86	52	24
	Nidzica	6	208	64	18	6	208	71	16	6	208	56	25
nowomiejski	Nowe Miasto Lubawskie - m	2	102	65	20	2	102	69	16	2	102	61	27
	Biskupiec	6	101	67	17	6	101	72	14	6	101	62	25
	Grodziczno	6	79	60	22	6	79	64	20	6	79	56	27
	Kurzętnik	4	93	58	19	4	93	64	18	4	93	51	23
	Nowe Miasto Lubawskie	6	79	61	19	6	79	65	18	6	79	58	25

Powiat	Gmina	Część 1.											
		ogólna				język polski				matematyka			
		liczba		średni wynik	odchylenie standardowe	liczba		liczba	odchylenie standardowe	liczba		liczba	odchylenie standardowe
		szkół	zdających	%	szkół	zdających	%	szkół	zdających	%			
olecki	Kowale Oleckie	3	55	57	19	3	55	67	16	3	55	46	28
	Olecko	6	237	67	19	6	237	72	16	6	237	61	25
	Świątajno	3	24	62	15	3	24	71	14	3	24	53	21
	Wieliczki	2	57	59	17	2	57	69	17	2	57	49	24
olsztyński	Barczewo	7	143	58	18	7	143	64	17	7	143	51	24
	Biskupiec	7	185	62	21	7	185	67	19	7	185	57	26
	Dobre Miasto	6	127	61	20	6	127	68	17	6	127	54	26
	Dywity	5	91	65	18	5	91	70	16	5	91	59	24
	Gietrzwałd	3	46	69	20	3	46	72	17	3	46	66	28
	Jeziorany	3	76	56	20	3	76	65	18	3	76	47	26
	Jonkowo	3	57	61	20	3	57	69	15	3	57	52	29
	Kolno	2	32	63	18	2	32	72	15	2	32	53	26
	Olsztynek	4	124	65	19	4	124	74	16	4	124	55	26
	Purda	5	57	65	19	5	57	71	15	5	57	58	27
	Stawiguda	3	49	72	21	3	49	74	19	3	49	69	26
	Świątki	1	51	56	19	1	51	63	18	1	51	47	23
ostródzki	Ostróda - miasto	6	274	67	19	6	274	72	15	6	274	61	27
	Dąbrówno	3	46	59	19	3	46	67	16	3	46	50	25
	Grunwald	5	56	60	17	5	56	66	14	5	56	54	24
	Łukta	1	40	72	17	1	40	74	13	1	40	70	26
	Małdyty	3	58	57	18	3	58	68	15	3	58	45	26
	Miłakowo	1	63	66	17	1	63	69	14	1	63	63	24
	Miłomłyn	1	43	58	21	1	43	65	20	1	43	50	26
	Morağ	9	230	66	19	9	230	71	16	9	230	60	26
Ostróda	8	109	64	16	8	109	72	13	8	109	56	23	

Powiat	Gmina	Część 1.											
		ogólna				język polski				matematyka			
		liczba		średni wynik	odchylenie standardowe	liczba		średni wynik	odchylenie standardowe	liczba		średni wynik	odchylenie standardowe
		szkół	zdających	%	szkół	zdających	%	szkół	zdających	%			
piski	Biała Piska	6	121	58	18	6	121	68	17	6	121	49	24
	Orzysz	3	88	59	21	3	88	65	20	3	88	53	27
	Pisz	10	294	63	19	10	294	69	16	10	294	56	26
	Ruciane-Nida	3	68	67	16	3	68	72	14	3	68	62	22
szczycieński	Szczytno - miasto	3	264	67	17	3	264	72	14	3	264	61	25
	Dźwierzuty	5	65	58	18	5	65	62	17	5	65	53	23
	Jedwabno	1	41	64	18	1	41	71	16	1	41	57	25
	Pasym	3	65	65	17	3	65	71	13	3	65	59	23
	Rozogi	3	57	63	22	3	57	67	19	3	57	59	29
	Szczytno	8	87	63	17	8	87	70	15	8	87	55	25
	Świątajno	4	74	64	19	4	74	71	16	4	74	58	26
Wielbark	3	69	67	18	3	69	69	17	3	69	65	24	
gołdapski	Banie Mazurskie	2	37	70	19	2	37	73	16	2	37	67	26
	Dubeninki	2	38	66	18	2	38	70	17	2	38	62	24
	Gołdap	8	199	62	19	8	199	68	17	8	199	56	25
węgorzewski	Budry	2	24	59	18	2	24	65	15	2	24	52	22
	Pozezdrze	1	36	59	19	1	36	66	18	1	36	52	25
	Węgorzewo	5	139	70	17	5	139	75	15	5	139	65	23
m. Elbląg		18	984	70	19	18	984	74	15	18	984	65	25
m. Olsztyn		23	1 518	71	19	23	1 518	75	15	23	1 518	66	26

6.2. ANALIZA ŚREDNICH WYNIKÓW W GMINACH – CZĘŚĆ 2.

Tabela 6.5. Średnie wyniki sprawdzianu w gminach w skali pięciostopniowej – część 2. – język angielski – arkusz standardowy SA-1-152

Przedział	Przedział w %	Opis wyniku	Liczba gmin
1	57-64	niski	9
2	65-68	niżej średni	25
3	69-74	średni	49
4	75-81	wyżej średni	24
5	82-84	wysoki	8

Tabela 6.6. Średnie wyniki sprawdzianu w gminach – część 2. – język angielski – arkusz standardowy SA-1-152 i język niemiecki – arkusz standardowy – SN-1-152)

Powiat	Gmina	Część 2.											
		język angielski				język niemiecki				język rosyjski			
		liczba		średni wynik	odchylenie standardowe	liczba		średni wynik	odchylenie standardowe	liczba		średni wynik	odchylenie standardowe
		szkół	zdających	%	szkół	zdających	%	szkół	zdających	%			
bartoszycki	Bartoszyce – miasto	5	227	79	20	2	2	86	-	-	-	-	-
	Górowo Iławeckie - miasto	1	37	68	22	-	-	-	-	-	-	-	-
	Bartoszyce	6	81	63	18	-	-	-	-	1	13	78	10
	Bisztynek	3	53	76	17	-	-	-	-	-	-	-	-
	Górowo Iławeckie	1	23	73	17	1	29	65	18	-	-	-	-
	Sępólno	2	35	70	20	2	15	63	13	-	-	-	-
braniewski	Braniewo - miasto	3	164	74	21	1	36	78	18	-	-	-	-
	Braniewo	1	39	57	21	-	-	-	-	-	-	-	-
	Frombork	1	23	73	21	-	-	-	-	-	-	-	-
	Lelkowo	-	-	-	-	2	23	68	13	-	-	-	-
	Pieniężno	3	43	72	21	1	8	79	13	-	-	-	-
	Płoskinia	2	19	66	20	-	-	-	-	-	-	-	-
	Wilczęta	2	33	75	21	-	-	-	-	-	-	-	-
działdowski	Działdowo - miasto	2	221	78	19	-	-	-	-	-	-	-	-
	Działdowo	6	95	71	19	-	-	-	-	-	-	-	-
	Iłowo-Osada	3	80	71	19	-	-	-	-	-	-	-	-
	Lidzbark	6	170	71	22	-	-	-	-	-	-	-	-
	Płośnica	4	41	68	19	-	-	-	-	-	-	-	-
	Rybno	6	80	80	16	-	-	-	-	-	-	-	-

Powiat	Gmina	Część 2.											
		język angielski				język niemiecki				język rosyjski			
		liczba		średni wynik	odchylenie standardowe	liczba		średni wynik	odchylenie standardowe	liczba		średni wynik	odchylenie standardowe
		szkół	zdających	%	szkół	zdających	%	szkół	zdających	%			
elbląski	Elbląg	4	55	74	19	-	-	-	-	-	-	-	
	Godkowo	2	26	69	22	-	-	-	-	-	-	-	
	Gronowo Elbląskie	2	46	75	21	-	-	-	-	-	-	-	
	Markusy	2	44	67	17	-	-	-	-	-	-	-	
	Milejewo	1	31	67	17	-	-	-	-	-	-	-	
	Młynary	2	57	67	19	-	-	-	-	-	-	-	
	Pasłęk	4	163	72	19	-	-	-	-	-	-	-	
	Rychliki	1	24	65	17	1	8	57	18	-	-	-	
	Tolkmicko	4	47	70	20	-	-	-	-	-	-	-	
elcki	Ełk - miasto	7	512	80	19	1	30	78	13	-	-	-	
	Ełk	6	110	71	19	-	-	-	-	-	-	-	
	Kalinowo	3	46	71	18	2	24	72	13	-	-	-	
	Prostki	4	73	73	20	-	-	-	-	-	-	-	
	Stare Juchy	1	45	69	19	-	-	-	-	-	-	-	
giżycki	Giżycko - miasto	4	269	82	18	-	-	-	-	-	-	-	
	Giżycko	4	56	74	19	-	-	-	-	-	-	-	
	Kruklanki	1	17	74	24	1	12	69	22	-	-	-	
	Miłki	3	38	69	22	-	-	-	-	-	-	-	
	Ryn	1	46	68	18	-	-	-	-	-	-	-	
	Wydminy	2	41	69	20	3	25	70	15	-	-	-	

Powiat	Gmina	Część 2.											
		język angielski				język niemiecki				język rosyjski			
		liczba		średni wynik	odchylenie standardowe	liczba		średni wynik	odchylenie standardowe	liczba		średni wynik	odchylenie standardowe
		szkół	zdających	%	szkół	zdających	%	szkół	zdających	%			
iławski	Iława - miasto	3	304	79	19	-	-	-	-	-	-	-	-
	Lubawa - miasto	1	91	81	17	-	-	-	-	-	-	-	-
	Iława	8	133	72	19	-	-	-	-	-	-	-	-
	Kisielice	3	33	65	21	1	27	63	14	-	-	-	-
	Lubawa	9	140	72	19	-	-	-	-	-	-	-	-
	Susz	6	134	64	21	-	-	-	-	-	-	-	-
	Zalewo	3	37	78	16	1	24	71	21	-	-	-	-
kętrzyński	Kętrzyn - miasto	4	237	80	18	-	-	-	-	-	-	-	-
	Barciany	4	60	73	18	-	-	-	-	-	-	-	-
	Kętrzyn	4	62	63	21	-	-	-	-	-	-	-	-
	Korsze	4	84	63	21	-	-	-	-	-	-	-	-
	Reszel	2	68	77	19	-	-	-	-	-	-	-	-
	Srokowo	1	38	72	19	-	-	-	-	-	-	-	-
lidzbarski	Lidzbark Warmiński - miasto	3	148	80	19	1	1	65	-	-	-	-	-
	Kiwity	2	34	72	14	-	-	-	-	-	-	-	-
	Lidzbark Warmiński	4	51	69	19	-	-	-	-	-	-	-	-
	Lubomino	2	46	67	21	-	-	-	-	-	-	-	-
	Orneta	4	110	68	20	-	-	-	-	-	-	-	-
mragowski	Mragowo - miasto	3	203	82	18	-	-	-	-	-	-	-	-

Powiat	Gmina	Część 2.											
		język angielski				język niemiecki				język rosyjski			
		liczba		średni wynik	odchylenie standardowe	liczba		średni wynik	odchylenie standardowe	liczba		średni wynik	odchylenie standardowe
		szkół	zdających	%	szkół	zdających	%	szkół	zdających	%			
	Mikołajki	2	35	83	17	3	51	72	18	-	-	-	-
	Mrągowo	2	29	74	23	2	19	73	20	-	-	-	-
	Piecki	1	35	68	22	5	55	63	20	-	-	-	-
	Sorkwity	4	52	64	22	-	-	-	-	-	-	-	-
nidzicki	Janowiec Kościelny	2	34	63	20	-	-	-	-	-	-	-	-
	Janowo	2	27	64	23	-	-	-	-	-	-	-	-
	Kozłowo	3	69	68	19	1	17	80	14	-	-	-	-
	Nidzica	6	191	73	19	1	17	73	22	-	-	-	-
nowomiejski	Nowe Miasto Lubawskie - miasto	2	86	81	16	1	16	69	18	-	-	-	-
	Biskupiec (n)	6	101	76	18	-	-	-	-	-	-	-	-
	Grodziczno	6	79	63	20	-	-	-	-	-	-	-	-
	Kurzętnik	4	93	71	20	-	-	-	-	-	-	-	-
	Nowe Miasto Lubawskie	6	79	65	20	-	-	-	-	-	-	-	-
olecki	Kowale Oleckie	3	55	69	20	-	-	-	-	-	-	-	-
	Olecko	6	237	73	21	-	-	-	-	-	-	-	-
	Świątajno (ol)	3	24	67	17	-	-	-	-	-	-	-	-
	Wieliczki	2	57	70	22	-	-	-	-	-	-	-	-
olsztyński	Barczewo	7	142	71	20	1	1	80	-	-	-	-	-
	Biskupiec (o)	7	185	69	22	-	-	-	-	-	-	-	-

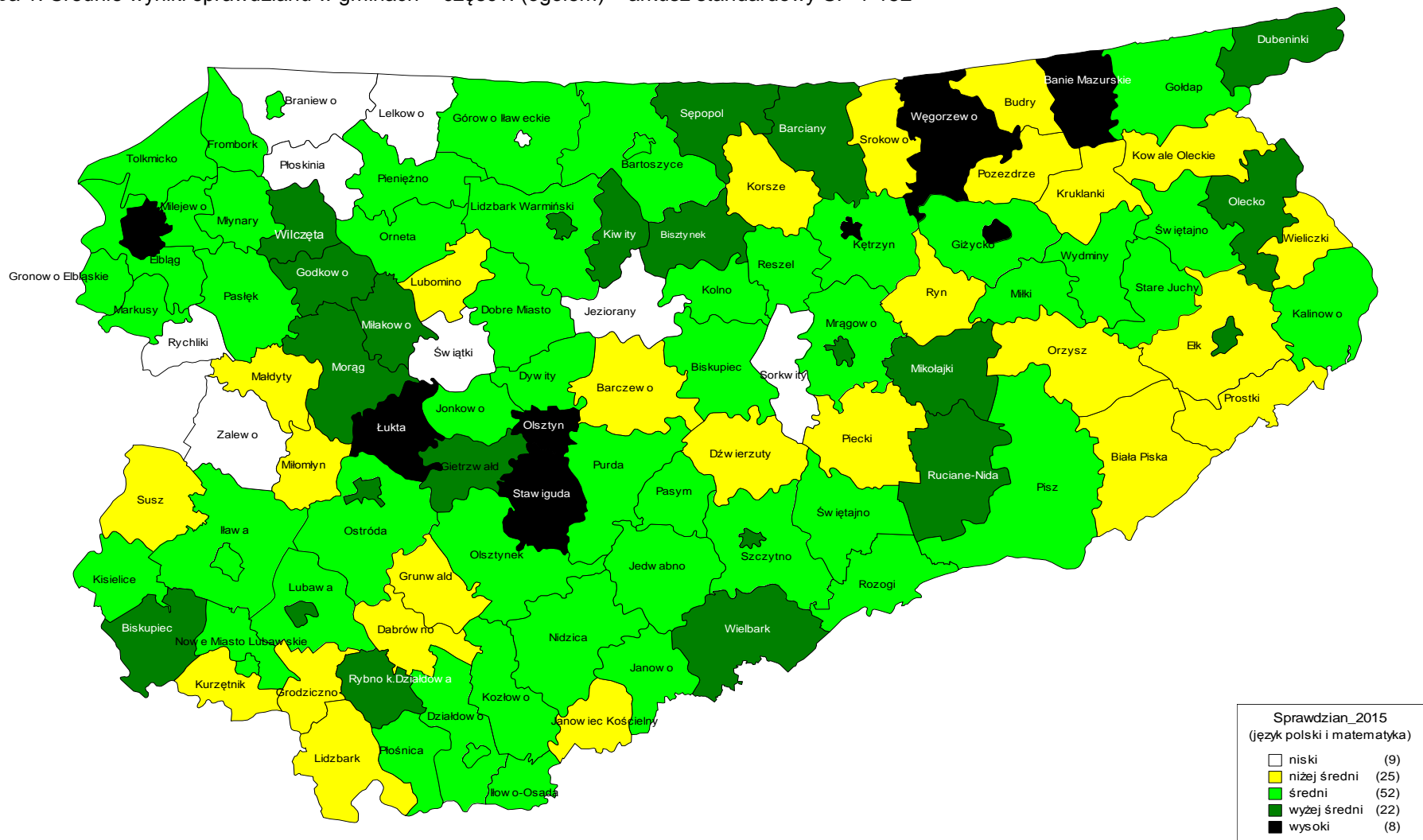
Powiat	Gmina	Część 2.											
		język angielski				język niemiecki				język rosyjski			
		liczba		średni wynik	odchylenie standardowe	liczba		średni wynik	odchylenie standardowe	liczba		średni wynik	odchylenie standardowe
		szkół	zdających	%		szkół	zdających	%		szkół	zdających	%	
	Dobre Miasto	6	127	75	20	-	-	-	-	-	-	-	-
	Dywity	5	91	82	17	-	-	-	-	-	-	-	-
	Gietrzwałd	3	32	72	21	1	14	76	17	-	-	-	-
	Jeziorany	3	76	66	21	-	-	-	-	-	-	-	-
	Jonkowo	3	57	72	21	-	-	-	-	-	-	-	-
	Kolno	2	32	74	18	-	-	-	-	-	-	-	-
	Olsztynek	4	69	65	19	1	55	81	16	-	-	-	-
	Purda	5	57	78	18	-	-	-	-	-	-	-	-
	Stawiguda	3	49	80	18	-	-	-	-	-	-	-	-
	Świątki	1	51	67	21	-	-	-	-	-	-	-	-
ostródzki	Ostróda - miasto	6	273	82	17	1	1	78	-	-	-	-	-
	Dąbrówno	3	46	72	20	-	-	-	-	-	-	-	-
	Grunwald	4	52	68	17	1	4	83	11	-	-	-	-
	Łukta	1	40	76	19	-	-	-	-	-	-	-	-
	Małdyty	3	58	72	18	-	-	-	-	-	-	-	-
	Miłakowo	1	63	65	21	-	-	-	-	-	-	-	-
	Miłomłyn	1	43	68	21	-	-	-	-	-	-	-	-
	Morąg	9	230	75	19	-	-	-	-	-	-	-	-
	Ostróda	5	62	75	16	3	47	73	17	-	-	-	-
piski	Biała Piska	5	114	68	21	1	7	76	12	-	-	-	-
	Orzysz	3	88	69	21	-	-	-	-	-	-	-	-

Powiat	Gmina	Część 2.											
		język angielski				język niemiecki				język rosyjski			
		liczba		średni wynik	odchylenie standardowe	liczba		średni wynik	odchylenie standardowe	liczba		średni wynik	odchylenie standardowe
		szkół	zdających	%	szkół	zdających	%	szkół	zdających	%			
	Pisz	8	202	73	21	4	92	67	18	-	-	-	-
	Ruciane-Nida	3	68	77	18	-	-	-	-	-	-	-	-
szczycieński	Szczytno - miasto	2	67	83	18	3	198	75	18	-	-	-	-
	Dźwierzuty	5	65	67	19	-	-	-	-	-	-	-	-
	Jedwabno	1	41	65	22	-	-	-	-	-	-	-	-
	Pasym	3	65	76	19	-	-	-	-	-	-	-	-
	Rozogi	3	57	73	20	-	-	-	-	-	-	-	-
	Szczytno	8	87	72	19	-	-	-	-	-	-	-	-
	Świątajno (sz)	4	37	72	18	1	37	59	17	-	-	-	-
	Wielbark	3	69	69	19	-	-	-	-	-	-	-	-
gołdapski	Banie Mazurskie	2	37	71	21	-	-	-	-	-	-	-	-
	Dubeninki	2	38	74	19	-	-	-	-	-	-	-	-
	Gołdap	8	199	72	21	-	-	-	-	-	-	-	-
węgorzewski	Budry	2	24	66	22	-	-	-	-	-	-	-	-
	Pozezdrze	1	36	73	20	-	-	-	-	-	-	-	-
	Węgorzewo	5	139	82	16	-	-	-	-	-	-	-	-
m. Elbląg		18	982	79	18	1	2	54	-	-	-	-	-
m. Olsztyn		22	1 441	84	18	1	78	75	19	-	-	-	-

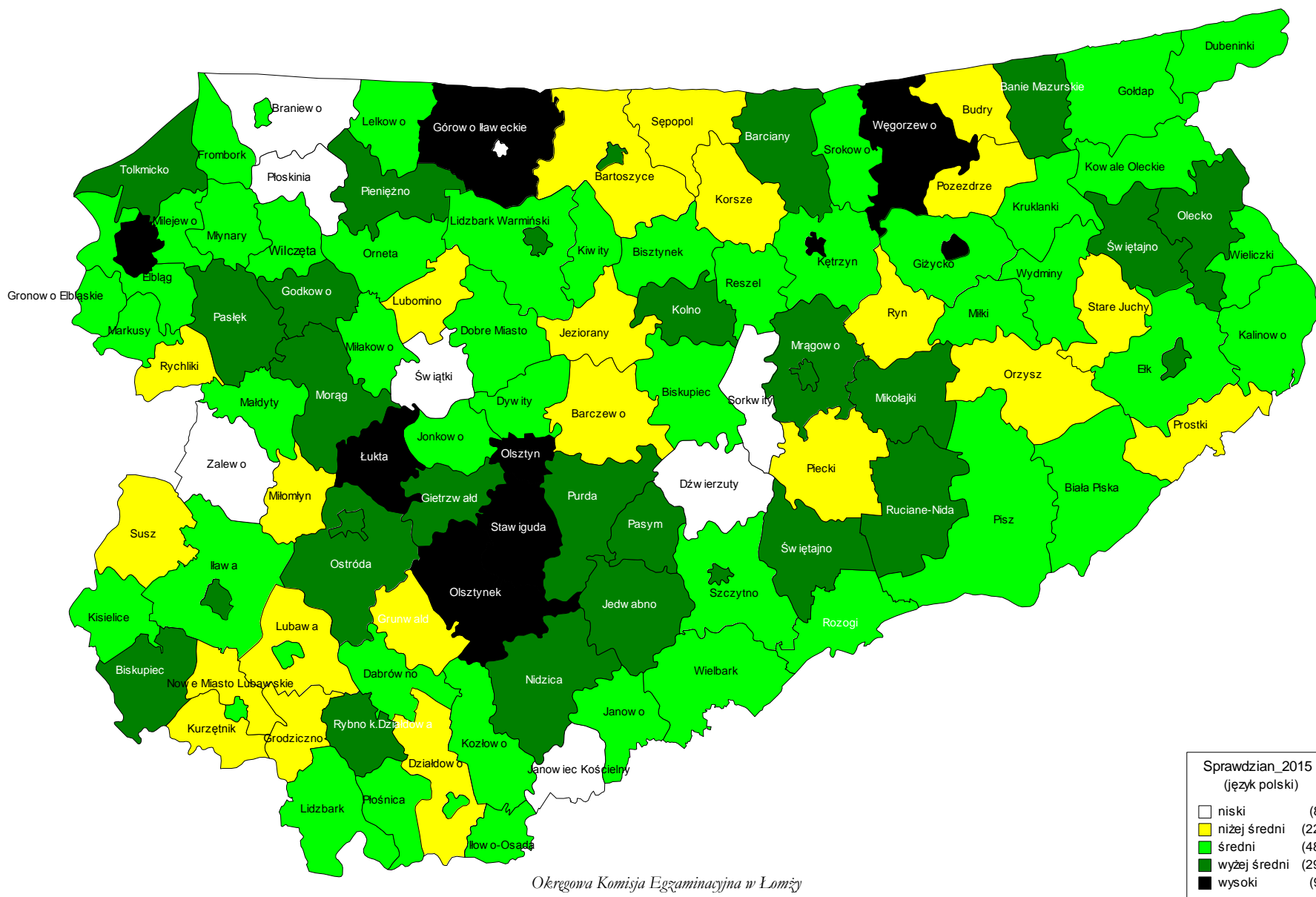
7. MAPY – ŚREDNIE WYNIKI SPRAWDZIANU W GMINACH

7.1. MAPY – ŚREDNIE WYNIKI SPRAWDZIANU – CZĘŚĆ 1.

Mapa 1. Średnie wyniki sprawdzianu w gminach – część 1. (ogółem) – arkusz standardowy SP-1-152



Mapa 2. Średnie wyniki sprawdzianu w gminach – część 1. (język polski) – arkusz standardowy SP-1-152



Mapa 3. Średnie wyniki sprawdzianu w gminach – część 1. (matematyka) – arkusz standardowy SP-1-152

