



**Okręgowa Komisja Egzaminacyjna w Łomży**  
18-400 Łomża, Al. Legionów 9, tel. fax (86) 216-44-95  
(86) 473-71-20, (86) 473-71-21, (86) 473-71-22  
[www.oke.lomza.pl](http://www.oke.lomza.pl) e-mail: sekretariat@oke.lomza.pl

## **ANALIZA**

**wyników sprawdzianu przeprowadzonego w 2015 roku  
w województwie podlaskim**

Łomża 2015

**OPRACOWANIE**

**MARIA FROMELC-CHMIELEWSKA**

**WSPÓLPRACA**

**KRZYSZTOF NAJDA**

## SPIS TREŚCI

<b>1. INFORMACJE OGÓLNE</b> .....	<b>3</b>
1.1. OBSERWACJE SPRAWDZIANU .....	3
1.2. PROCENT UCZNIÓW Z DYSLEKSJĄ W POWIATACH .....	4
<b>2. ANALIZA WYNIKÓW SPRAWDZIANU – CZĘŚĆ 1. – ARKUSZ STANDARDOWY (SP-1-152)</b> .....	<b>5</b>
2.1. ANALIZA WYNIKÓW SPRAWDZIANU – (OGÓŁEM) .....	5
2.2. ANALIZA WYNIKÓW SPRAWDZIANU – (JĘZYK POLSKI) .....	12
2.3. ANALIZA WYNIKÓW SPRAWDZIANU – (MATEMATYKA) .....	17
<b>3. ANALIZA WYNIKÓW SPRAWDZIANU – CZĘŚĆ 2. – ARKUSZE STANDARDOWE (SA-1-152 I SR-1-152)</b> .....	<b>21</b>
3.1. ANALIZA WYNIKÓW SPRAWDZIANU – JĘZYK ANGIELSKI .....	21
3.2. ANALIZA WYNIKÓW SPRAWDZIANU – JĘZYK ROSYJSKI.....	25
<b>4. ANALIZA ŚREDNICH WYNIKÓW SZKÓŁ</b> .....	<b>26</b>
4.1. ANALIZA ŚREDNICH WYNIKÓW SZKÓŁ – CZĘŚĆ 1.....	26
4.2. ANALIZA ŚREDNICH WYNIKÓW SZKÓŁ – CZĘŚĆ 2.....	27
4.2.1. ANALIZA ŚREDNICH WYNIKÓW SZKÓŁ – JĘZYK ANGIELSKI.....	28
4.2.2. ANALIZA ŚREDNICH WYNIKÓW SZKÓŁ – JĘZYK ROSYJSKI.....	29
<b>5. ANALIZA ŚREDNICH WYNIKÓW W POWIATACH</b> .....	<b>30</b>
<b>6. ANALIZA ŚREDNICH WYNIKÓW W GMINACH</b> .....	<b>32</b>
6.1. ANALIZA ŚREDNICH WYNIKÓW W GMINACH – CZĘŚĆ 1. ....	32
6.2. ANALIZA ŚREDNICH WYNIKÓW W GMINACH – CZĘŚĆ 2. ....	39
<b>7. MAPY – ŚREDNIE WYNIKI SPRAWDZIANU W GMINACH</b> .....	<b>46</b>
7.1. MAPY – ŚREDNIE WYNIKI SPRAWDZIANU W GMINACH – CZĘŚĆ 1. ....	46
7.2. MAPY – ŚREDNIE WYNIKI SPRAWDZIANU W GMINACH – CZĘŚCI 2.....	49

## 1. INFORMACJE OGÓLNE

### 1.1. OBSERWACJE SPRAWDZIANU

Na terenie województwa podlaskiego prawidłowość przebiegu sprawdzianu oceniali 60 obserwatorów. Szczegółowe zestawienie liczby obserwatorów zawiera Tabela 1.1., w której przedstawiciele organów prowadzących szkoły oznaczono jako G, przedstawiciele kuratoriów oświaty – KO. W ostatniej kolumnie posłużono się nazwą skrótową instytucji (CEN – Centrum Edukacji Nauczycieli w Białymstoku)

Tabela 1.1. Liczba obserwatorów z uwzględnieniem podmiotu delegującego obserwatorów

G	KO	CEN
19	35	6
60		

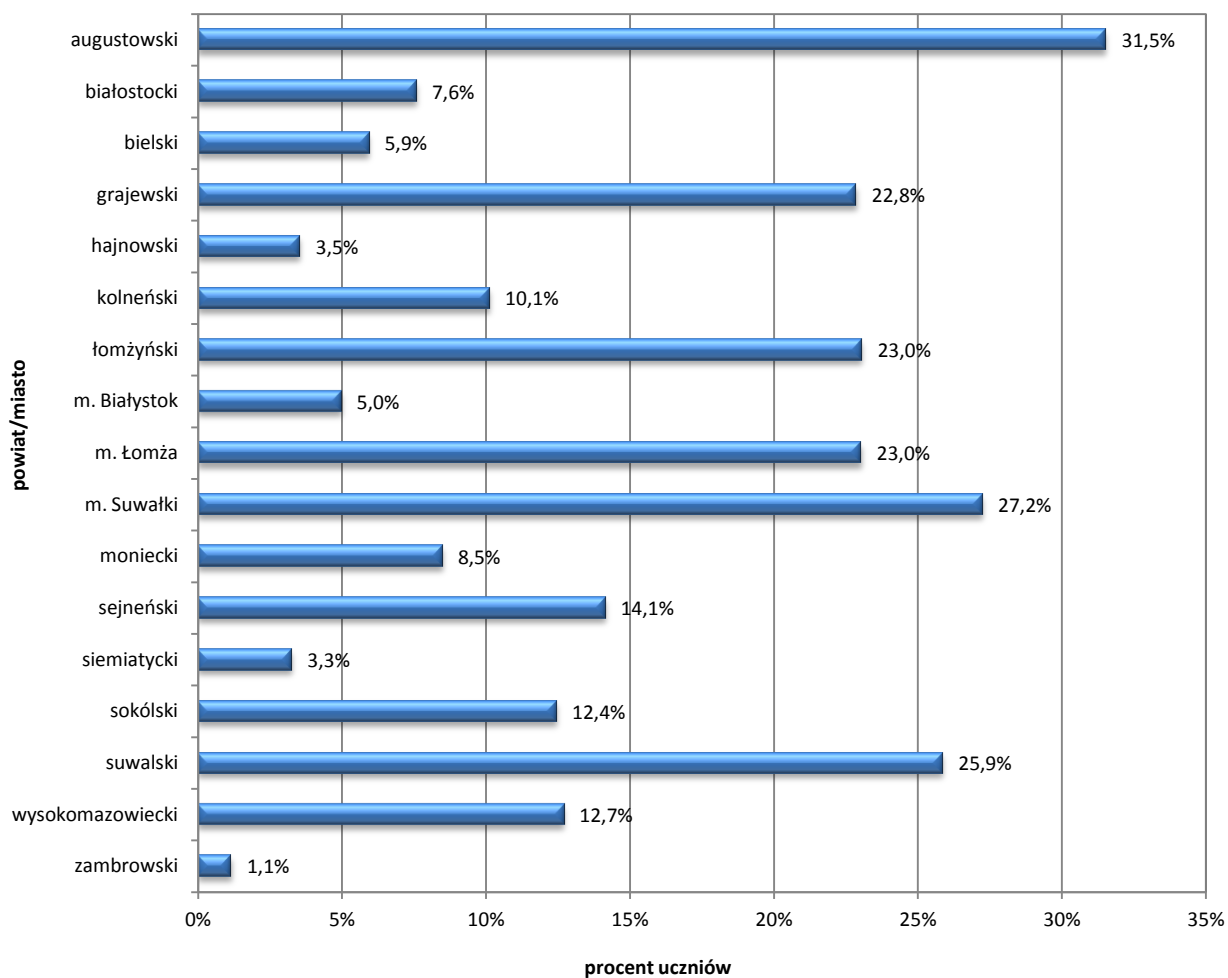
Tabela 1.2. Liczba obserwatorów w powiatach

Lp.	Powiat	Liczba obserwacji
1.	augustowski	2
2.	bielski	3
3.	grajewski	1
4.	kolneński	6
5.	łomżyński	3
6.	moniecki	3
7.	sejneński	1
8.	siemiatycki	1
9.	sokólski	1
10.	suwalski	2
11.	wysokomazowiecki	1
12.	zambrowski	1
13.	m. Białystok	33
14.	m. Suwałki	2
<b>Razem</b>		60

Dane w tabeli dotyczą powiatów, na terenie których przeprowadzono obserwacje sprawdzianu w 2015 roku.

## 1.2. PROCENT UCZNIÓW Z DYSLEKSJĄ W POWIATACH

Wykres 1.1. Uczniowie z dysleksją w poszczególnych powiatach



**2. ANALIZA WYNIKÓW SPRAWDZIANU – CZĘŚĆ 1. – ARKUSZ STANDARDOWY (SP-1-152)****2.1. ANALIZA WYNIKÓW SPRAWDZIANU (OGÓŁEM)**

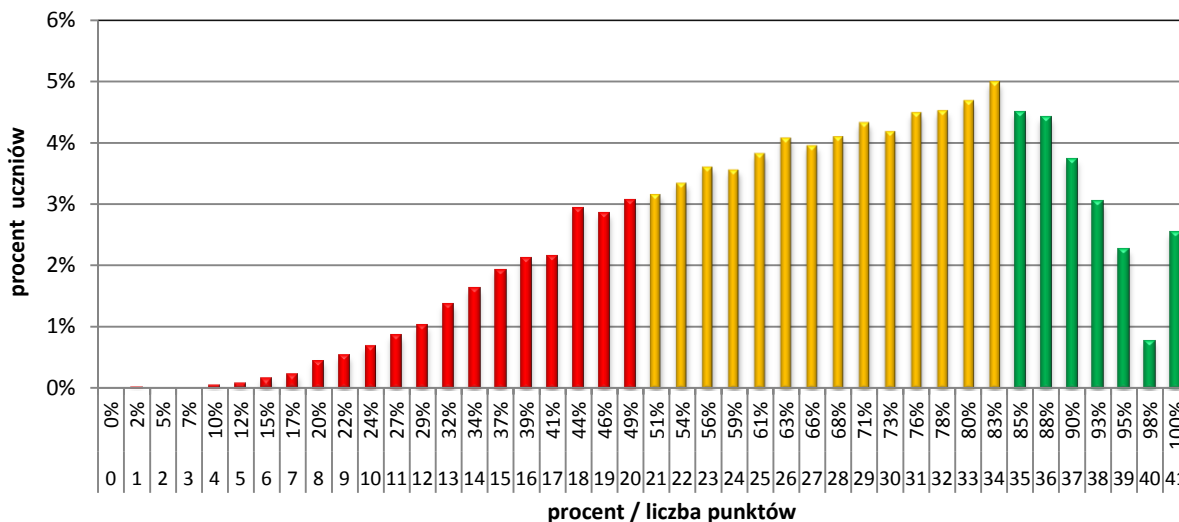
Tabela 2.1. Miary opisujące wyniki sprawdzianu – część 1. (ogółem) – arkusz standardowy SP-1-152

Rodzaj wskaźnika	Wartość wskaźnika	
	województwo	kraj
Liczebność	10 416	337 002
Średni wynik (%)	66,5	67
Wynik najniższy (%)	2	0
Wynik najwyższy (%)	100	100
Mediana (%)	68,3	68
Modalna (%)	83	83
Odchylenie standardowe (%)	19,4	19

Tabela 2.2. Skala staninowa wyników uczniów dla sprawdzianu 2015 – część 1. (ogółem) – arkusz standardowy SP-1-152

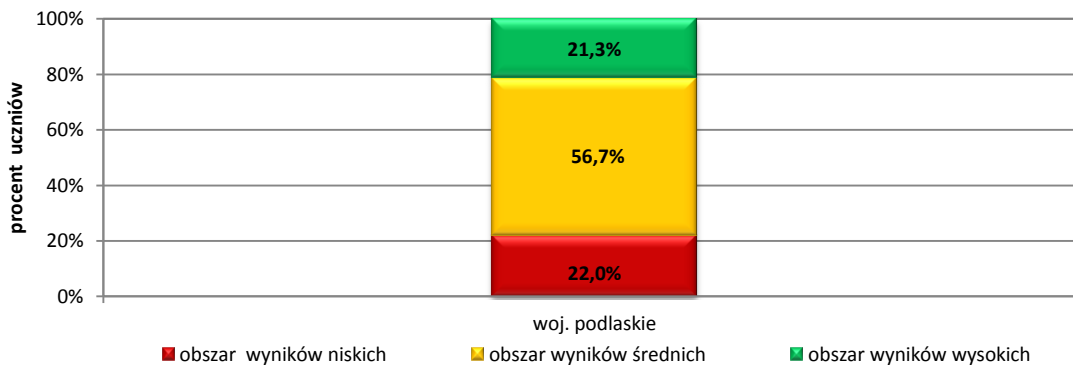
Stanin	Opis wyniku	Przedział %	Procent uczniów w województwie
1	najniższy	0-29	4,0
2	bardzo niski	32-39	7,0
3	niski	41-49	11,0
4	nżej średni	51-61	17,5
5	średni	63-73	20,6
6	wyżej średni	76-83	18,7
7	wysoki	85-90	12,6
8	bardzo wysoki	93-95	5,3
9	najwyższy	98-100	3,3

Wykres 2.1. Rozkład wyników sprawdzianu – część 1. (ogółem) – arkusz standardowy SP-1-152

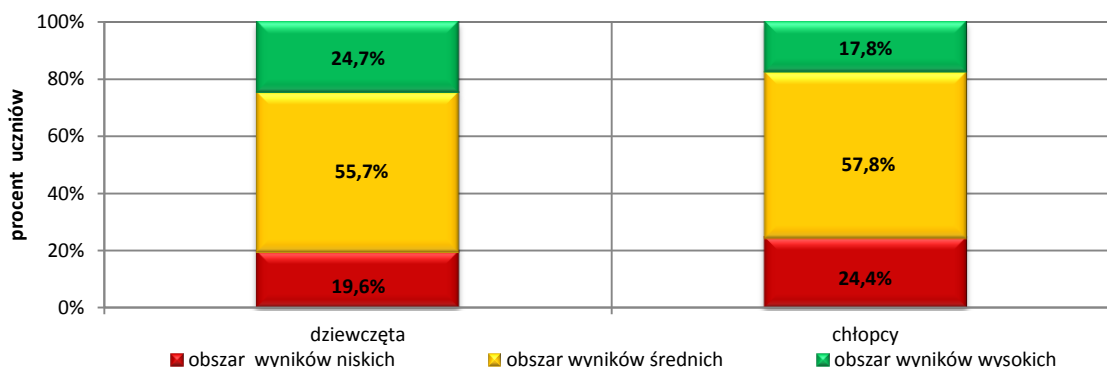


Uwzględniając skalę staninową obliczoną na podstawie wyników uczniów ze sprawdzianu 2015, na wykresach 2.1.-2.6. wyróżniono trzy obszary wyników. Pierwszy obszar to wyniki niskie, obejmujące staniny 1, 2 i 3 (przedział procentowy od 0% do 49%). Drugi obszar – wyniki średnie – to staniny 4, 5 i 6 (wyniki w przedziale od 51% do 83%). Trzeci obszar – wyniki wysokie – to staniny 7, 8, 9 (przedział procentowy od 85% do 100%).

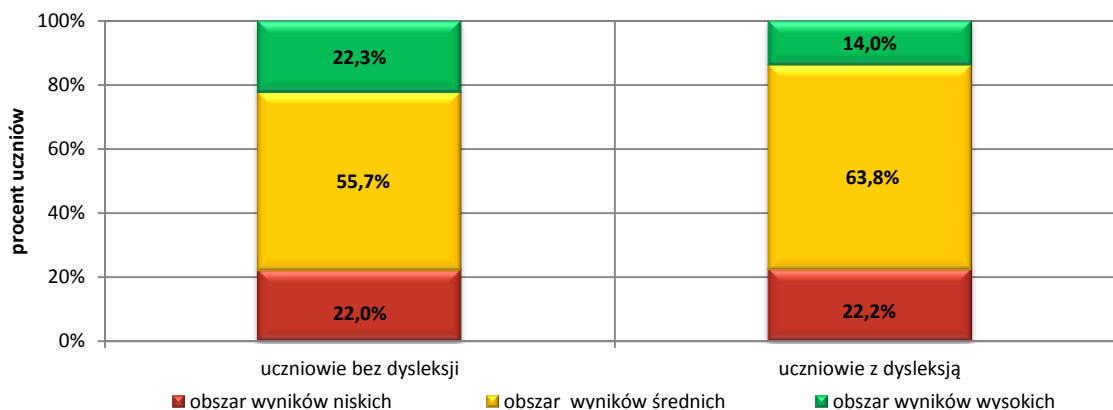
Wykres 2.2. Rozkład wyników sprawdzianu w poszczególnych obszarach wyników – część 1. (ogółem) – arkusz standardowy SP-1-152



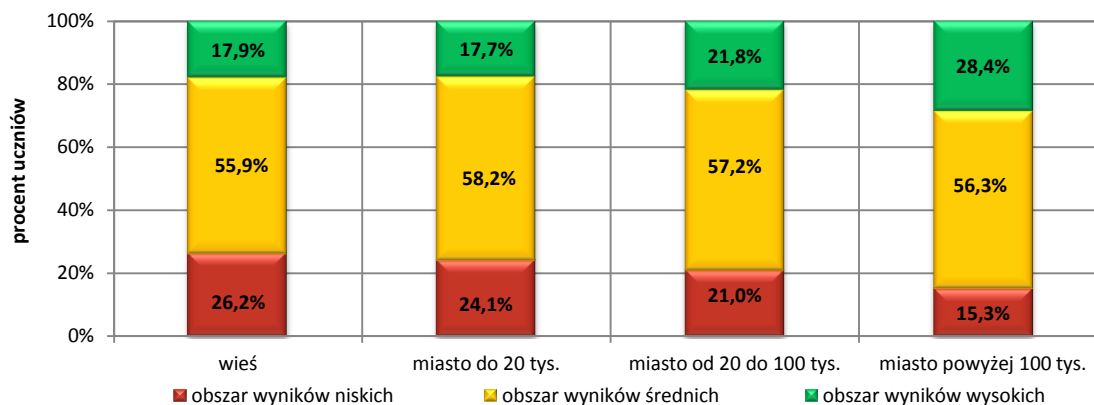
Wykres 2.3. Rozkład wyników sprawdzianu w poszczególnych obszarach wyników z uwzględnieniem płci uczniów – część 1. (ogółem) – arkusz standardowy SP-1-152



Wykres 2.4. Rozkład wyników sprawdzianu w poszczególnych obszarach wyników z uwzględnieniem dysleksji – część 1. (ogółem) – arkusz standardowy SP-1-152



Wykres 2.5. Rozkłady wyników sprawdzianu poszczególnych obszarach wyników z uwzględnieniem wielkości miejscowości – część 1. (ogółem) – arkusz standardowy SP-1-152



Wykres 2.6. Rozkład wyników sprawdzianu w poszczególnych obszarach wyników z uwzględnieniem statusu szkoły – część 1. (ogółem) – arkusz standardowy SP-1-152

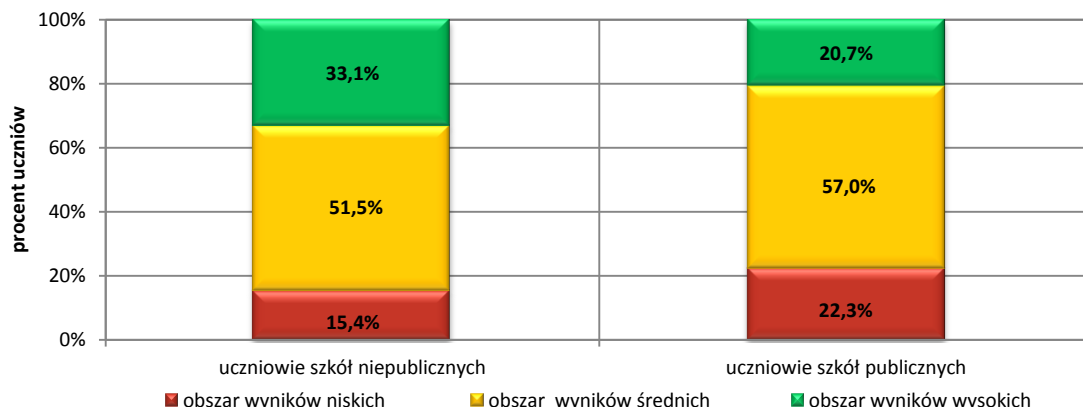




Tabela 2.3. Zadania/czynności uporządkowane według stopnia ich wykonania (arkusz standardowy SP-1-152)

Numer zadania/ czynności	Zakres	Wymagania ogólne zapisane w podstawie programowej	Wymagania szczegółowe zapisane w podstawie programowej  Uczeń:	Wykonanie zadania w %	Liczba pkt możliwych do uzyskania	% skumulowany	Stanin
1.	2.	3.	4.	5.	6.	7.	8.
13.II	jp*	III. Tworzenie wypowiedzi.	1.5. tworzy wypowiedzi pisemne w następujących formach gatunkowych: opowiadanie twórcze [...].	96,2	1	2	1
7	jp	I. Odbiór wypowiedzi i wykorzystanie zawartych w nich informacji.	1.2. określa temat [...] tekstu.	93,5	1	5	
10	jp	I. Odbiór wypowiedzi i wykorzystanie zawartych w nich informacji.	1.3. identyfikuje nadawcę [...] wypowiedzi.	92,9	1	7	
1	jp	I. Odbiór wypowiedzi i wykorzystanie zawartych w nich informacji.	1.7. wyszukuje w tekście informacje wyrażone wprost i pośrednio (ukryte).	92,3	1	10	
2	jp	I. Odbiór wypowiedzi i wykorzystanie zawartych w nich informacji.	1.7. wyszukuje w tekście informacje wyrażone wprost i pośrednio (ukryte).	91,4	1	12	
18	mat**	II. Wykorzystanie i tworzenie informacji.	4.1. opisuje część danej całości za pomocą ułamka.	81,9	1	15	
3	jp	I. Odbiór wypowiedzi i wykorzystanie zawartych w nich informacji.	1.6. odróżnia zawarte w tekście informacje ważne od informacji drugorzędnych.	81,1	1	17	
8	jp	II. Analiza i interpretacja tekstów kultury.	2.9. omawia akcję, wyodrębnia wątki i wydarzenia.	80,2	1	20	
5	jp	I. Odbiór wypowiedzi i wykorzystanie zawartych w nich informacji.	1.10. dostrzega relacje między częściami składowymi wypowiedzi (tytuł, wstęp, rozwinięcie, zakończenie, akapity).	77,7	1	22	
4	jp	I. Odbiór wypowiedzi i wykorzystanie zawartych w nich informacji.	1.9. wyciąga wnioski wynikające z przesłanek zawartych w tekście.	76,7	1	24	

Numer zadania/ czynności	Zakres	Wymagania ogólne zapisane w podstawie programowej	Wymagania szczegółowe zapisane w podstawie programowej  Uczeń:	Wykonanie zadania w %	Liczba pkt możliwych do uzyskania	% skumulowany	Stanin
1.	2.	3.	4.	5.	6.	7.	8.
6.I	jp	I. Odbiór wypowiedzi i wykorzystanie zawartych w nich informacji.	3.1. rozpoznaje podstawowe funkcje składniowe wyrazów użytych w wypowiedziach (podmiot).	76,5	1	27	
16	mat	I. Sprawność rachunkowa.	2.10. oblicza kwadraty i sześciany liczb; 2.11. stosuje reguły dotyczące kolejności wykonywania działań.	74,7	1	29	
14	mat	II. Wykorzystanie i tworzenie informacji.	1.5. liczby w zakresie do 30 zapisane w systemie rzymskim przedstawia w systemie dziesiętkowym, a zapisane w systemie dziesiętkowym przedstawia w systemie rzymskim; 2.1. dodaje i odejmuje w pamięci liczby naturalne dwucyfrowe [...]; liczbę jednocyfrową dodaje do dowolnej liczby naturalnej i odejmuje od dowolnej liczby naturalnej.	74,0	1	32	2
13.I	jp	III. Tworzenie wypowiedzi.	1.1. tworzy spójne teksty na tematy [...] związane z otaczającą rzeczywistością i poznanymi tekstami kultury; 1.6. stosuje w wypowiedzi pisemnej odpowiednią kompozycję i układ graficzny zgodny z wymogami danej formy gatunkowej (w tym wydziela akapity); 2.7. operuje słownictwem z określonych kręgów tematycznych [...].	73,6	3	39	
20	mat	III. Modelowanie matematyczne.	5.5. oblicza ułamek danej liczby naturalnej; 12.3. wykonuje proste obliczenia zegarowe na godzinach, minutach [...].	72,1	1	41	3
23	mat	II. Wykorzystanie i tworzenie informacji.	7.2 rozpoznaje odcinki i proste prostopadłe i równoległe; 7.5. wie, że aby znaleźć odległość punktu od prostej, należy znaleźć długość odpowiedniego odcinka prostopadłego.	71,0	1	44	
21	mat	III. Modelowanie matematyczne.	12.2. w przypadkach osadzonych w kontekście praktycznym oblicza procent danej wielkości w stopniu trudności typu 50%, 10%, 20%; 2.2. [...] odejmuje liczby naturalne wielocyfrowe [...].	69,4	1	46	
9	jp	I. Odbiór wypowiedzi i wykorzystanie zawartych w nich informacji.	1.9. wyciąga wnioski wynikające z przesłanek zawartych w tekście.	68,3	1	49	

Numer zadania/ czynności	Zakres	Wymagania ogólne zapisane w podstawie programowej	Wymagania szczegółowe zapisane w podstawie programowej  Uczeń:	Wykonanie zadania w %	Liczba pkt możliwych do uzyskania		% skumulowany	Stanin
1.	2.	3.	4.	5.	6.		7.	8.
19	mat	IV. Rozumowanie i tworzenie strategii.	14.5. do rozwiązywania zadań osadzonych w kontekście praktycznym stosuje poznaną wiedzę z zakresu arytmetyki [...] oraz nabyte umiejętności rachunkowe, a także własne poprawne metody.	67,3	1		51	4
24	mat	II. Wykorzystanie i tworzenie informacji.	11.4. oblicza objętość i pole powierzchni prostopadłościanu przy danych długościach krawędzi.	64,2	1		54	
25	mat	II. Wykorzystanie i tworzenie informacji.	2.1. dodaje i odejmuje w pamięci liczby naturalne dwucyfrowe [...]; liczbę jednocyfrową dodaje do dowolnej liczby naturalnej [...]; 13.2. odczytuje i interpretuje dane przedstawione w tekstach, tabelach, diagramach [...]; 14.1. czyta ze zrozumieniem prosty tekst zawierający informacje liczbowe.	62,8	2	1 1	59 59	5
12	jp	II. Analiza i interpretacja tekstów kultury.	2.10. charakteryzuje i ocenia bohaterów.	61,6	2		63	
11	jp	II. Analiza i interpretacja tekstów kultury.	2.10. charakteryzuje i ocenia bohaterów.	58,2	1		66	
26	mat	III. Modelowanie matematyczne.	12.8. oblicza rzeczywistą długość odcinka, gdy dana jest jego długość w skali; 12.6. zamienia i prawidłowo stosuje jednostki długości.	58,1	3		73	
22	mat	IV. Rozumowanie i tworzenie strategii.	2.6. porównuje różnicowo i ilorazowo liczby naturalne; 11.2. oblicza pola: kwadratu, prostokąta [...] przedstawionych na rysunku [...]; 14.3. dostrzega zależności między podanymi informacjami.	57,8	1		76	
13.III	jp	III. Tworzenie wypowiedzi.	1.4. świadomie posługuje się różnymi formami językowymi [...].	56,3	1		78	6
17	mat	I. Sprawność rachunkowa.	3.5. wykonuje proste rachunki pamięciowe na liczbach całkowitych.	54,7	1		80	
13.IV	jp	III. Tworzenie wypowiedzi.	2.5. pisze poprawnie pod względem ortograficznym [...].	54,2	1		83	

Numer zadania/ czynności	Zakres	Wymagania ogólne zapisane w podstawie programowej	Wymagania szczegółowe zapisane w podstawie programowej  Uczeń:	Wykonanie zadania w %	Liczba pkt możliwych do uzyskania	% skumulowany	Stanin	
1.	2.	3.	4.	5.	6.	7.	8.	
27	mat	IV. Rozumowanie i tworzenie strategii.	14.4. dzieli rozwiązanie zadania na etapy, stosując własne, poprawne, wygodne dla niego strategie rozwiązania; 14.5. do rozwiązywania zadań osadzonych w kontekście praktycznym stosuje poznaną wiedzę z zakresu arytmetyki i geometrii oraz nabyte umiejętności rachunkowe, a także własne poprawne metody; 11.4. oblicza objętość [...] prostopadłościanu przy danych długościach krawędzi; 11.5. stosuje jednostki objętości i pojemności: litr, mililitr, $\text{dm}^3$ , $\text{m}^3$ , $\text{cm}^3$ , $\text{mm}^3$ .	48,4	1	93	85	7
					1		88	
					1		90	
					1		93	
13.V	jp	III. Tworzenie wypowiedzi.	2.6. poprawnie używa znaków interpunkcyjnych (kropki, przecinka, znaku zapytania, cudzysłowu, dwukropka, nawiasu, znaku wykrzyknienia).	44,6	1	95	8	
15	mat	I. Sprawność rachunkowa.	5.8. wykonuje działania na ułamkach dziesiętnych, używając własnych, poprawnych strategii [...].	35,5	1	98	9	
6.II	jp	I. Odbiór wypowiedzi i wykorzystanie zawartych w nich informacji.	3.4. rozpoznaje w tekście formy przypadków [...] – rozumie ich funkcję w wypowiedzi.	27,5	1	100		

\* jp – język polski

\*\* mat – matematyka

Wykres 2.7. Poziom wykonania zadań – część 1. (ogółem) – arkusz standardowy SP-1-152

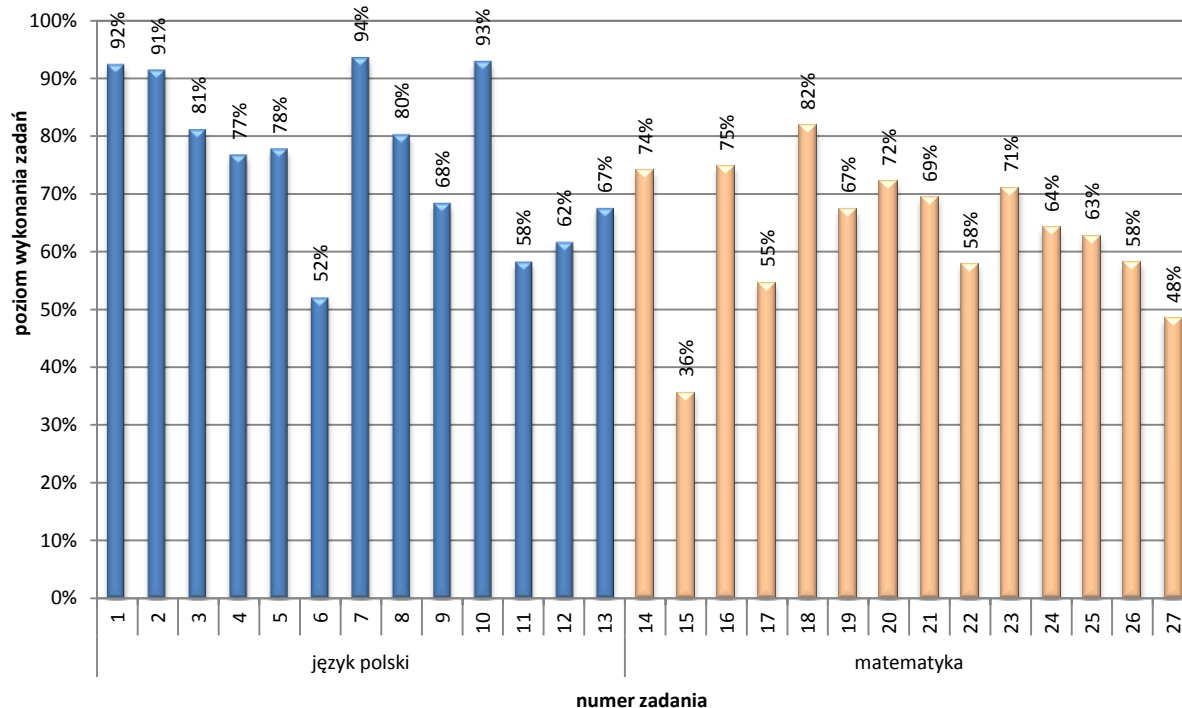


Tabela 2.4. Poziom wykonania zadań – część 1. (ogółem) – arkusz standardowy SP-1-152

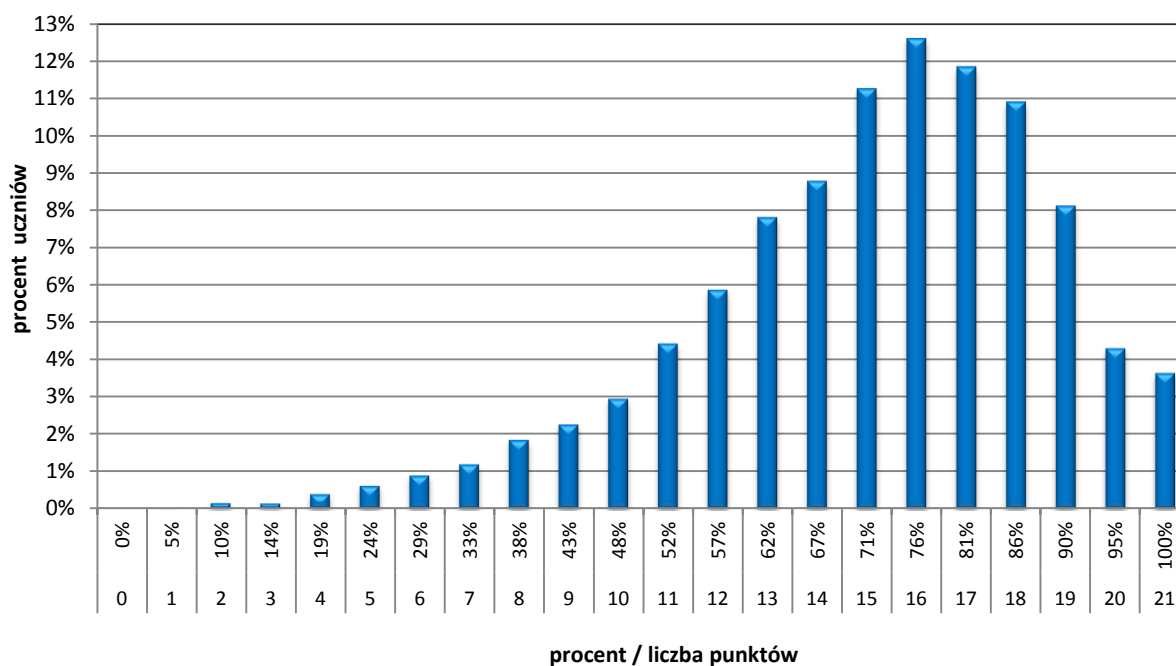
Wskaźnik łatwości		0,00-0,19	0,20-0,49	0,50-0,69	0,70-0,89	0,90-1,00
Interpretacja zadania/czynności		bardzo trudne	trudne	umiarkowanie trudne	łatwe	bardzo łatwe
Zakres	język polski	-	-	6, 9, 11, 12, 13	3, 4, 5, 8	1, 2, 7, 10
	matematyka	-	15, 27	17, 19, 21, 22, 24, 25, 26	14, 16, 18, 20, 23	-
Liczba zadań		-	2	12	9	4
		<b>27</b>				
Liczba punktów		-	5	23	9	4
		<b>41</b>				

## 2.2. ANALIZA WYNIKÓW SPRAWDZIANU – (JĘZYK POLSKI)

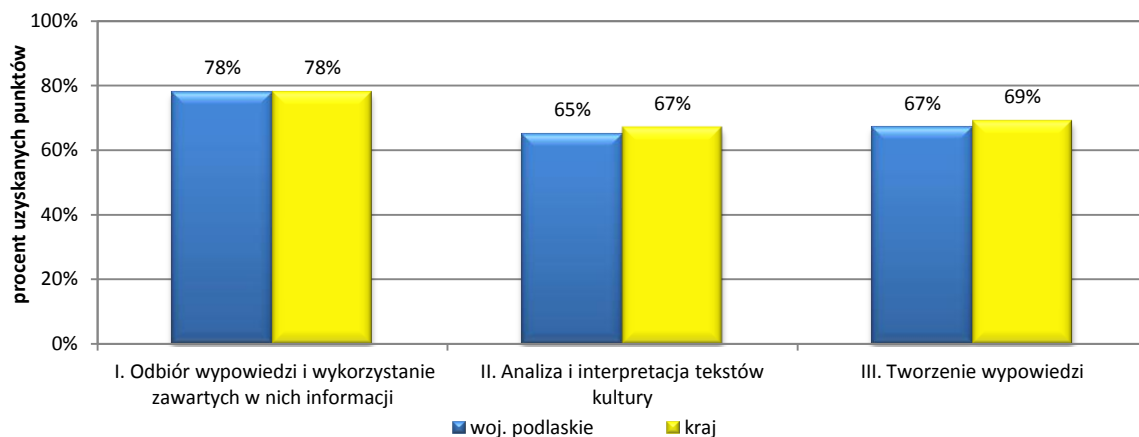
Tabela 2.5. Miary opisujące wyniki sprawdzianu – część 1. (język polski) – arkusz standardowy SP-1-152

Rodzaj wskaźnika	Wartość wskaźnika	
	województwo	kraj
Liczebność	10 416	337 002
Średni wynik (%)	72,0	73
Wynik najniższy (%)	5	0
Wynik najwyższy (%)	100	100
Mediana (%)	76,2	76
Modalna (%)	76	81
Odchylenie standardowe (%)	16,8	16

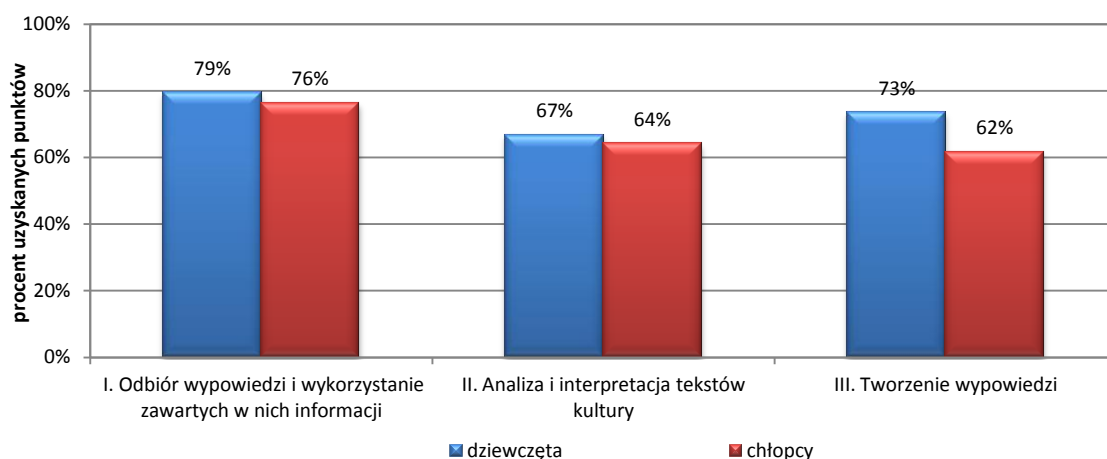
Wykres 2.8. Rozkład wyników sprawdzianu – część 1. (język polski) – arkusz standardowy SP-1-152



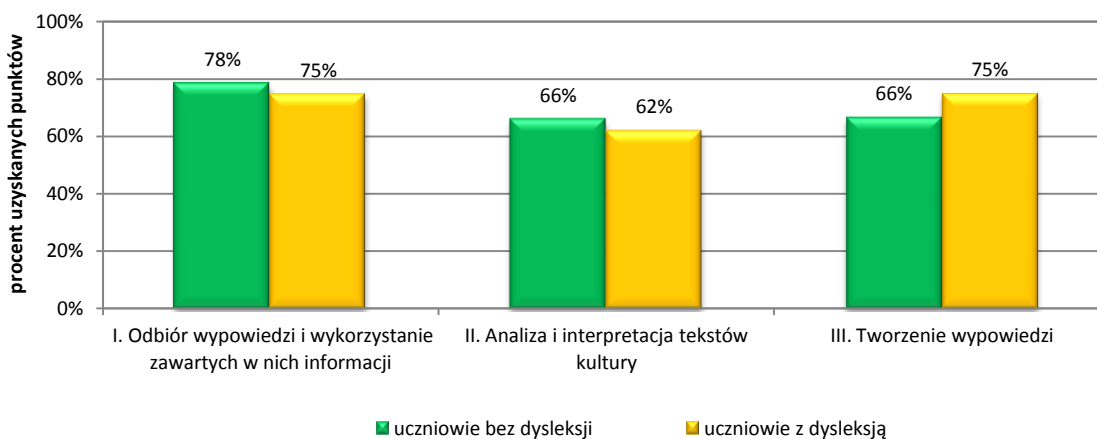
Wykres 2.9. Osiągnięcia uczniów z zakresu wymagań ogólnych na tle wyników krajowych – część 1. (język polski) – arkusz standardowy SP-1-152



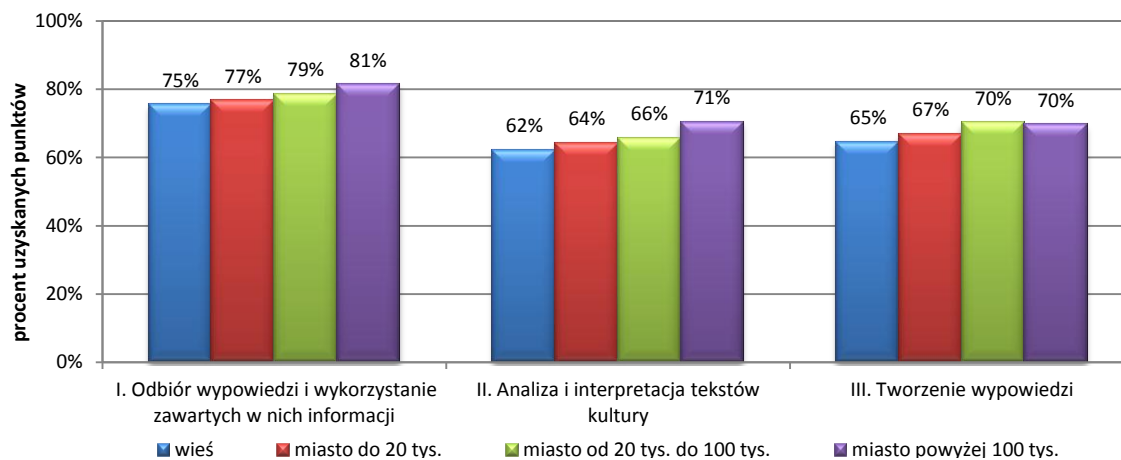
Wykres 2.10. Osiągnięcia uczniów z zakresu wymagań ogólnych z uwzględnieniem płci – część 1. (język polski) – arkusz standardowy SP-1-152



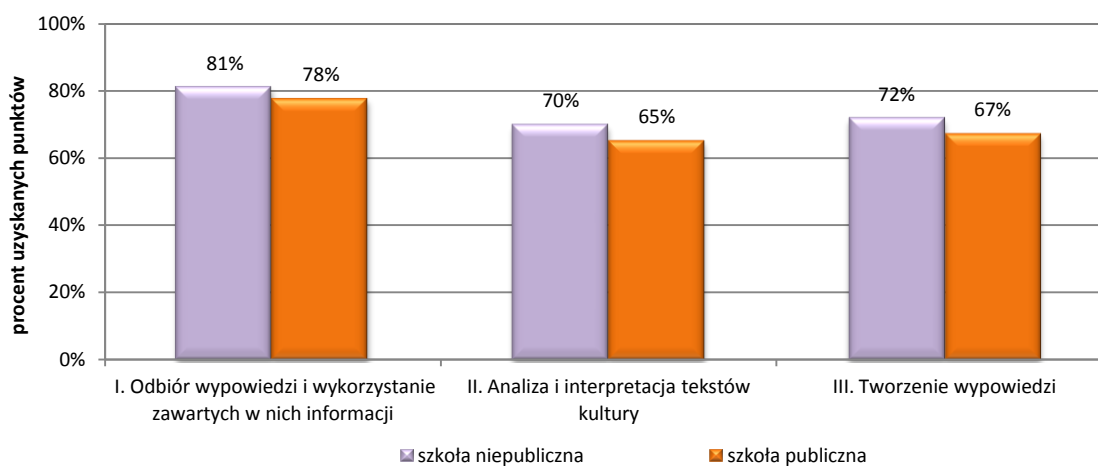
Wykres 2.11. Osiągnięcia uczniów z zakresu wymagań ogólnych z uwzględnieniem dysleksji – część 1. (język polski) – arkusz standardowy SP-1-152



Wykres 2.12. Osiągnięcia uczniów z zakresu wymagań ogólnych z uwzględnieniem lokalizacji szkoły – część 1. (język polski) – arkusz standardowy SP-1-152



Wykres 2.13. Osiągnięcia uczniów z zakresu wymagań ogólnych z uwzględnieniem statusu szkoły – część 1. (język polski) – arkusz standardowy SP-1-152





Wykres 2.14. Poziom wykonania zadań/czynności – część 1. (język polski) – arkusz standardowy SP-1-152

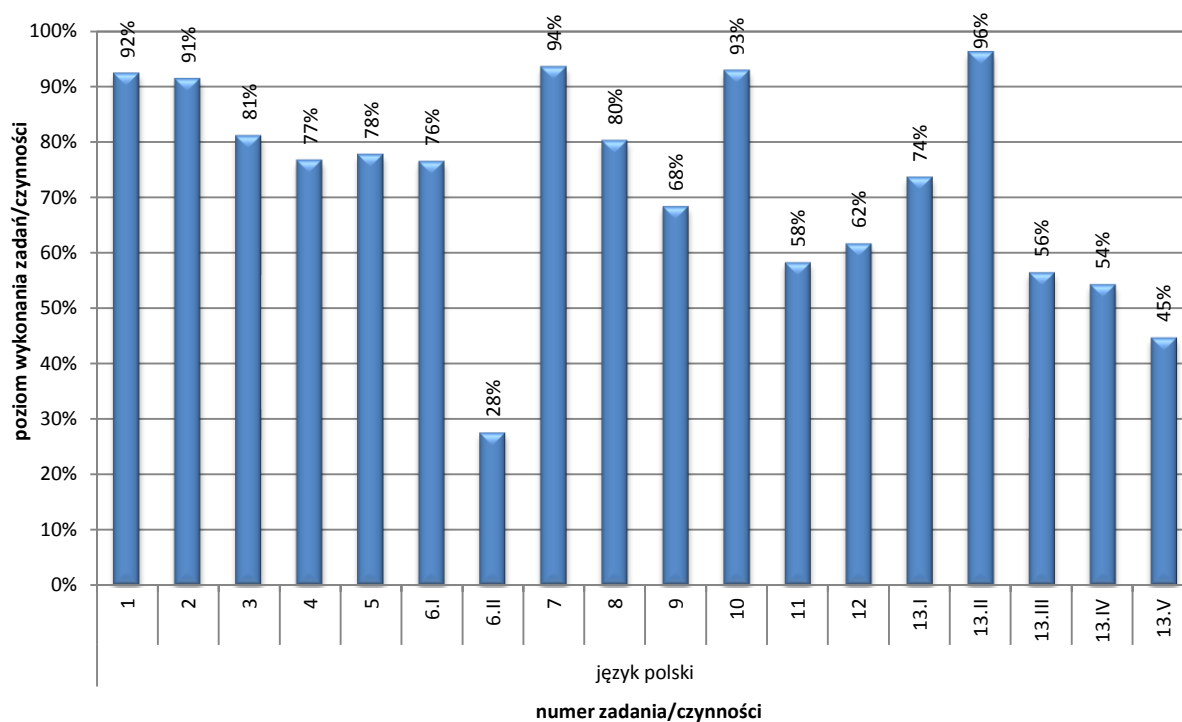


Tabela 2.6. Poziom wykonania zadań/czynności – część 1. (język polski) – arkusz standardowy SP-1-152

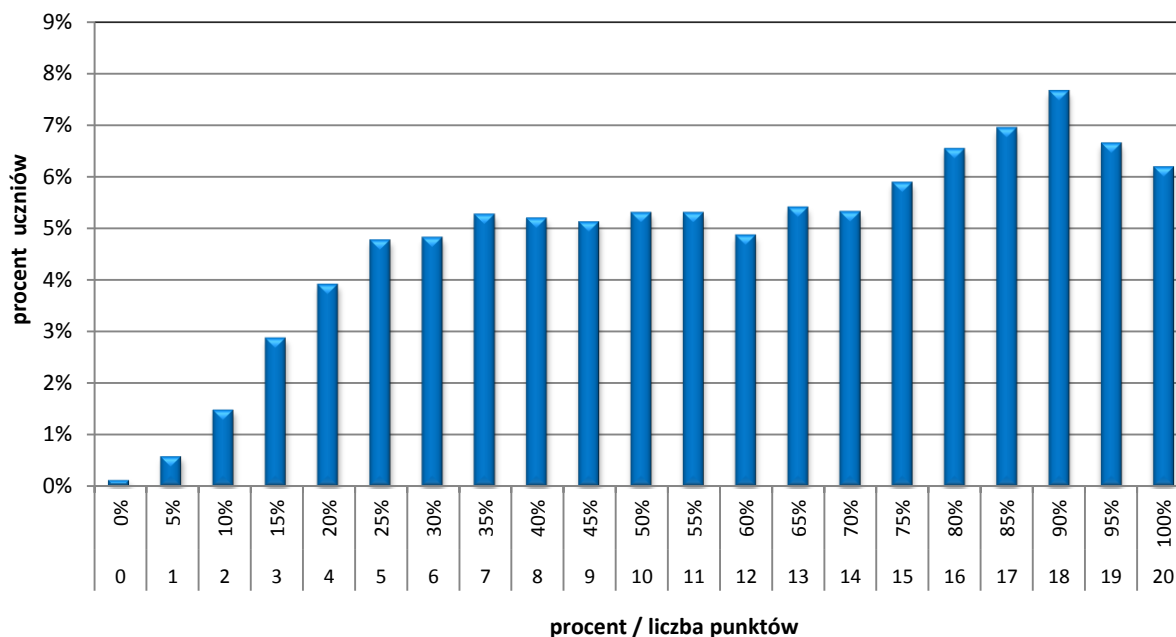
Wskaźnik łatwości		0,00-0,19	0,20-0,49	0,50-0,69	0,70-0,89	0,90-1,00	
Interpretacja zadania/czynności		bardzo trudne	trudne	umiarkowanie trudne	łatwe	bardzo łatwe	
Numer zadania/czynności	wymagania ogólne	I	-	-	9	3, 4, 5, 6.I	1, 2, 7, 10
		II	-	6.II	11, 12	8	-
		III	-	13.V	13.III, 13.IV	13.I	13.II
Liczba zadań		-	2	4	6	5	
Liczba punktów		-	2	6	8	5	

## 2.3. ANALIZA WYNIKÓW SPRAWDZIANU – (MATEMATYKA)

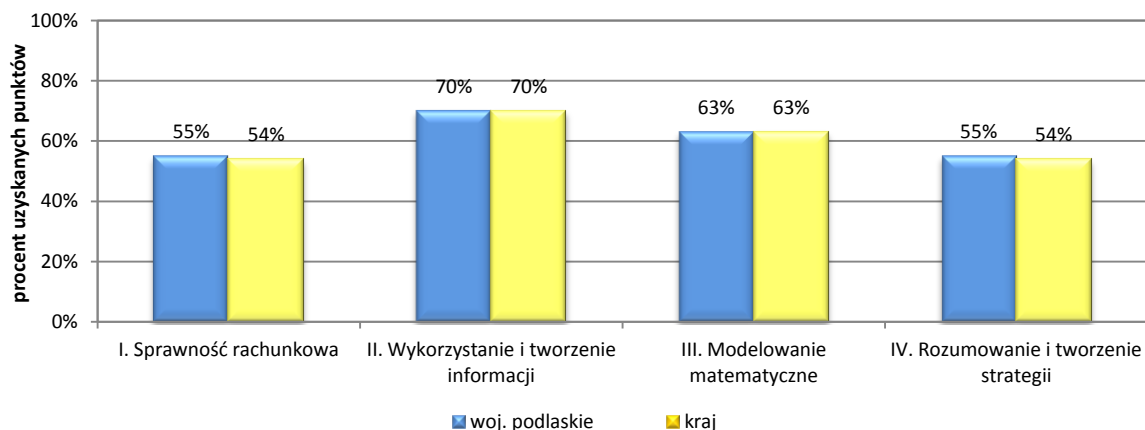
Tabela 2.7. Miary opisujące wyniki sprawdzianu – część 1. (matematyka) – arkusz standardowy SP-1-152

Rodzaj wskaźnika	Wartość wskaźnika	
	województwo	kraj
Liczebność	10 416	337 002
Średni wynik (%)	60,8	61
Wynik najniższy (%)	0	0
Wynik najwyższy (%)	100	100
Mediana (%)	65,0	65
Modalna (%)	90	90
Odchylenie standardowe (%)	26,3	26

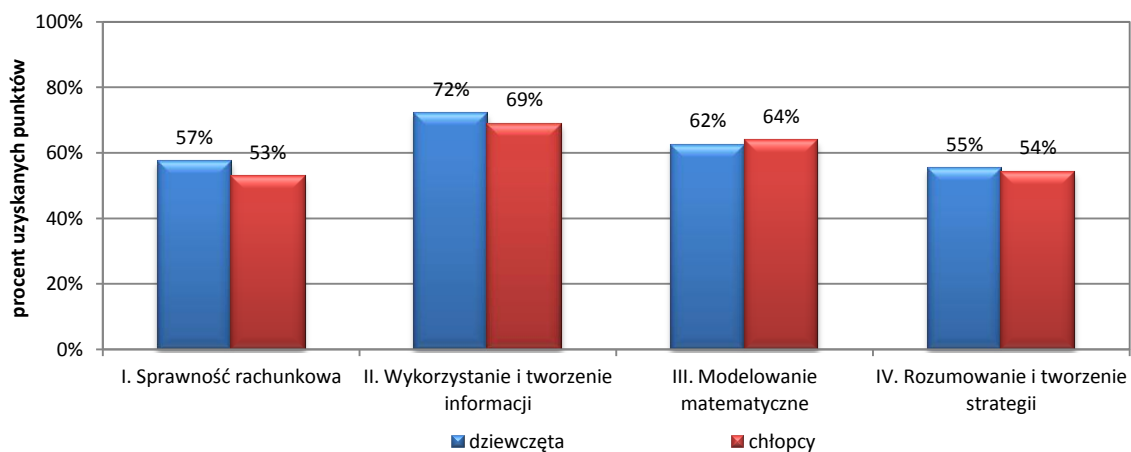
Wykres 2.15. Rozkład wyników sprawdzianu – część 1. (matematyka) – arkusz standardowy SP-1-152



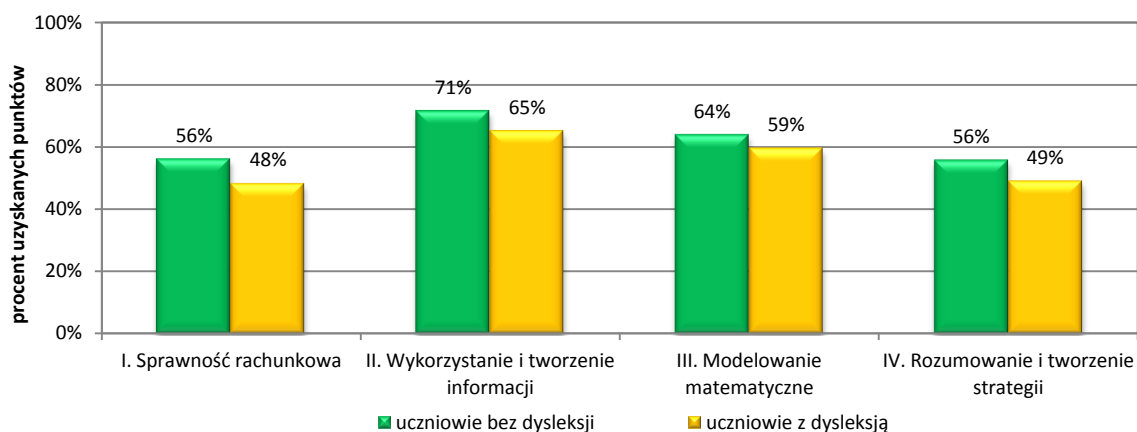
Wykres 2.16. Osiągnięcia uczniów z zakresu wymagań ogólnych na tle wyników krajowych – część 1. (matematyka) – arkusz standardowy SP-1-152



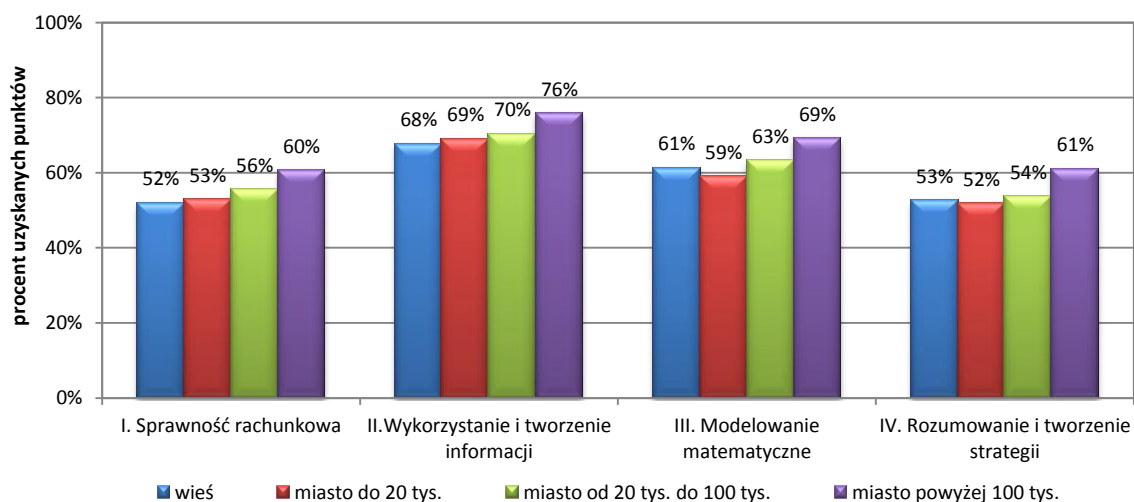
Wykres 2.17. Osiągnięcia uczniów z zakresu wymagań ogólnych z uwzględnieniem płci – część 1. (matematyka) – arkusz standardowy SP-1-152



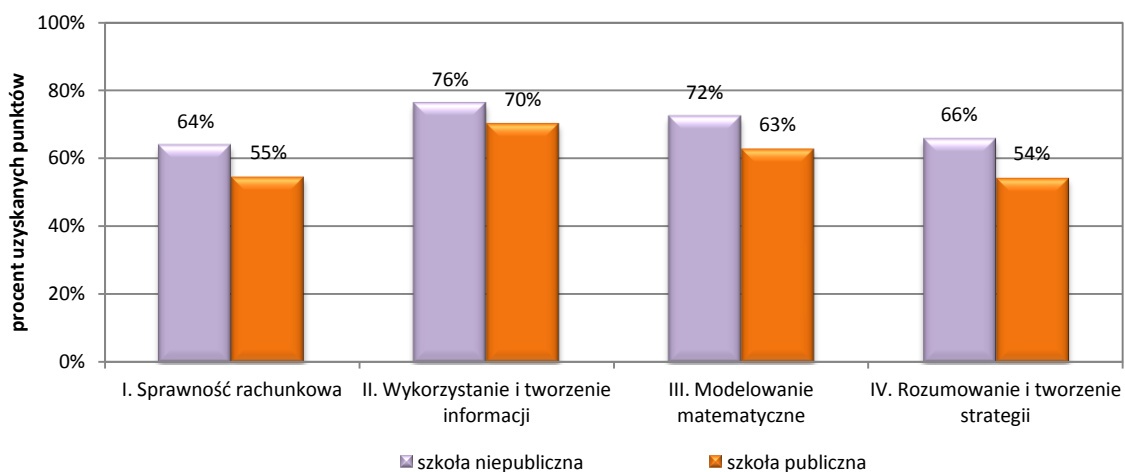
Wykres 2.18. Osiągnięcia uczniów z zakresu wymagań ogólnych z uwzględnieniem dysleksji – część 1. (matematyka) – arkusz standardowy SP-1-152



Wykres 2.19. Osiągnięcia uczniów z zakresu wymagań ogólnych z uwzględnieniem lokalizacji szkoły – część 1. (matematyka) – arkusz standardowy SP-1-152



Wykres 2.20. Osiągnięcia uczniów z zakresu wymagań ogólnych z uwzględnieniem statusu szkoły – część 1. (matematyka) – arkusz standardowy SP-1-152



Wykres 2.21. Poziom wykonania zadań – część 1. (matematyka) – arkusz standardowy SP-1-152

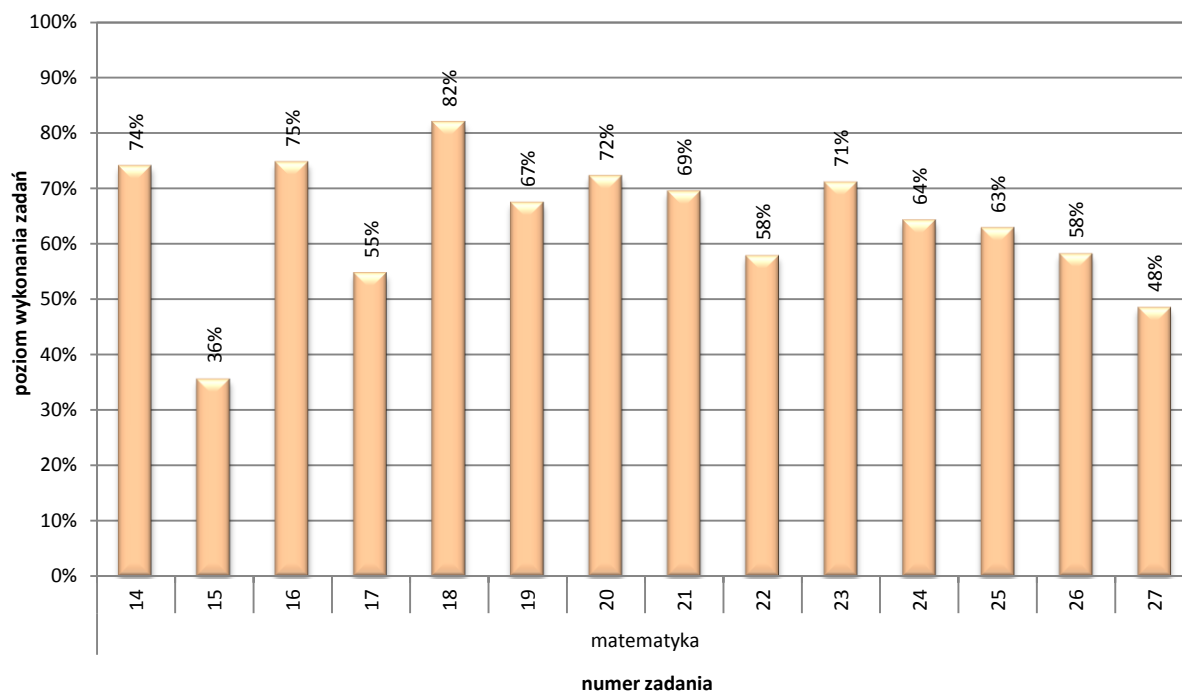


Tabela 2.8. Poziom wykonania zadań – część 1. (matematyka) – arkusz standardowy SP-1-152

Wskaźnik łatwości		0,00-0,19	0,20-0,49	0,50-0,69	0,70-0,89	0,90-1,00
Interpretacja zadania		bardzo trudne	trudne	umiarkowanie trudne	łatwe	bardzo łatwe
Numer zadania	wymagania ogólne					
	I	–	15	17	16	–
	II	–	–	24, 25	14, 18, 23	–
	III	–	–	21, 26	20	–
	IV	–	27	19, 22	–	–
Liczba zadań		–	2	7	5	–
Liczba punktów		–	5	10	5	–

### 3. ANALIZA WYNIKÓW SPRAWDZIANU – CZĘŚĆ 2. – ARKUSZE STANDARDOWE (SA-1-152 I SR-1-152)

#### 3.1. ANALIZA WYNIKÓW SPRAWDZIANU – JĘZYK ANGIELSKI

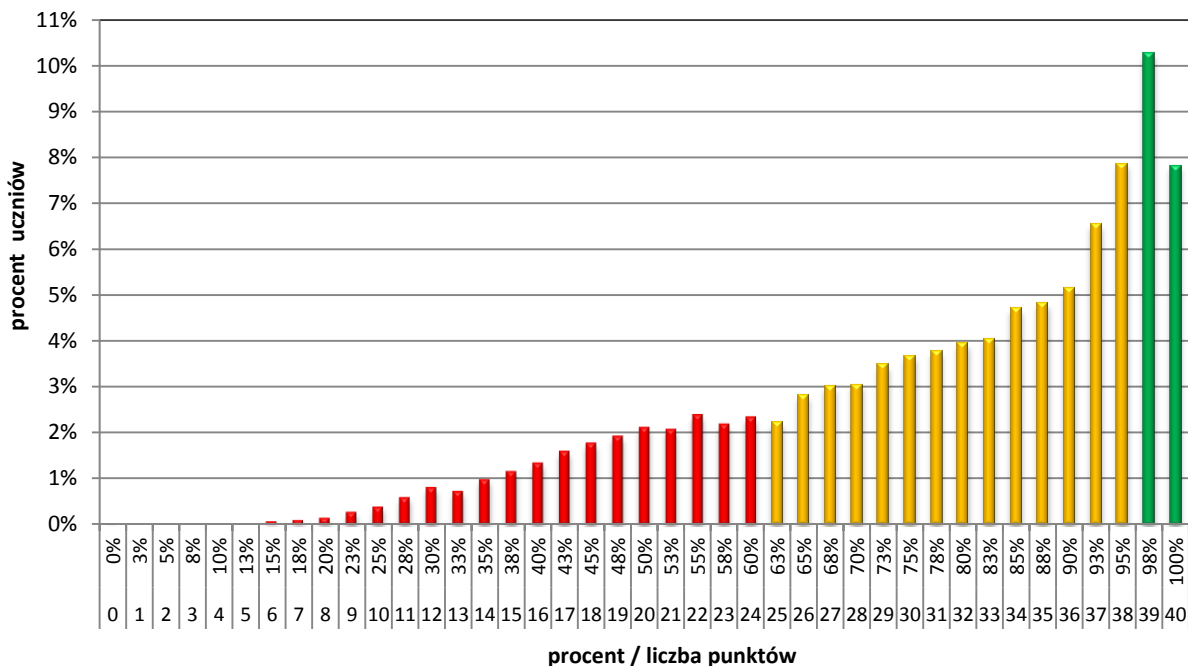
Tabela 3.1. Miary opisujące wyniki sprawdzianu – część 2. – język angielski – arkusz standardowy SA-1-152

Rodzaj wskaźnika	Wartość wskaźnika	
	województwo	kraj
Liczebność	10 374	319 301
Średni wynik (%)	76,8	78
Wynik najniższy (%)	0	0
Wynik najwyższy (%)	100	100
Mediana (%)	82,5	83
Modalna (%)	98	98
Odchylenie standardowe (%)	20,0	20

Tabela 3.2. Skala staninowa wyników uczniów dla sprawdzianu 2015 – część 2. – język angielski – arkusz standardowy SA-1-152

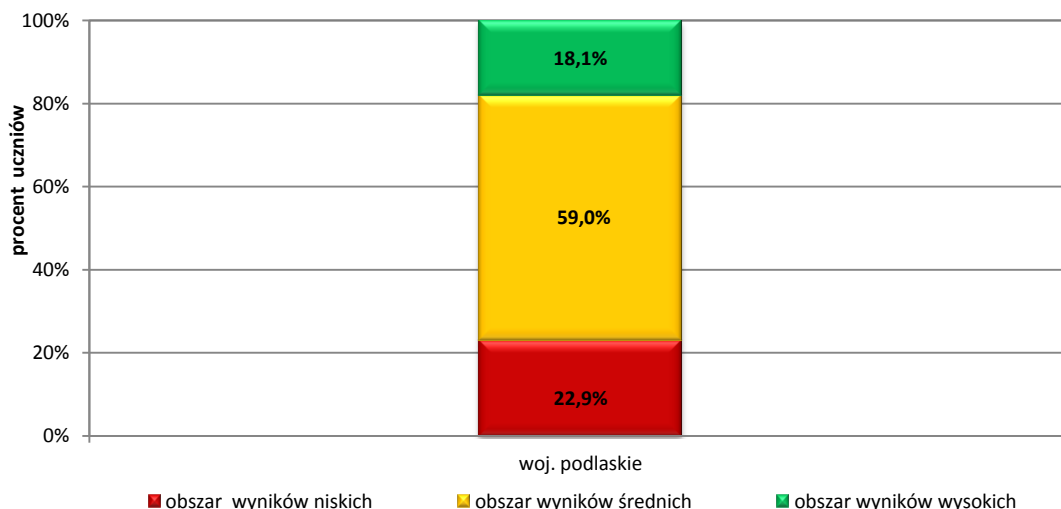
Stanin	Opis wyniku	Przedział %	Procent uczniów w województwie
1	najniższy	0-35	4,2
2	bardzo niski	38-48	7,8
3	niski	50-60	11,0
4	niżej średni	63-75	18,2
5	średni	78-88	21,3
6	wyżej średni	90-95	19,5
7	wysoki	98	10,3
8	bardzo wysoki	100	7,8
9	najwyższy		

Wykres 3.1. Rozkład wyników sprawdzianu – część 2. – język angielski – arkusz standardowy SA-1-152

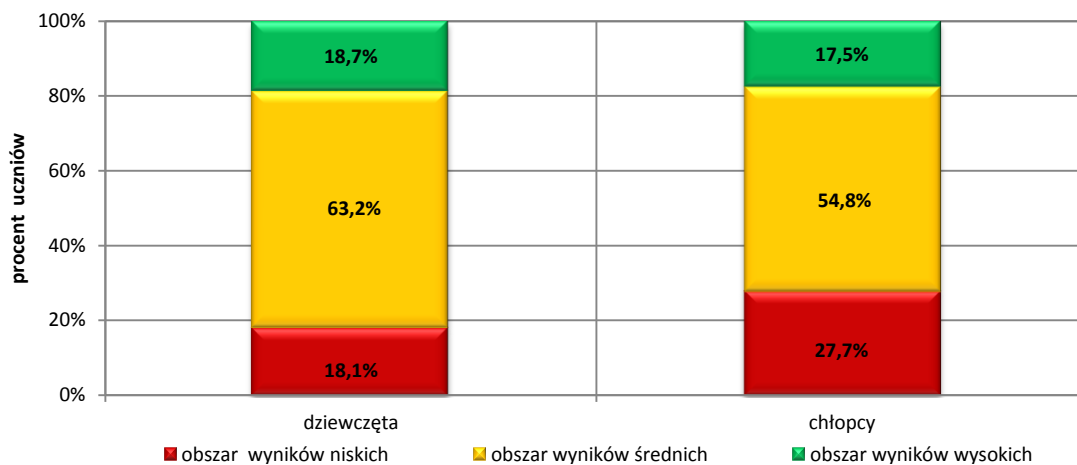


Uwzględniając skalę staninową obliczoną na podstawie wyników uczniów ze sprawdzianu 2015, na wykresach 3.1.-3.6. wyróżniono trzy obszary wyników. Pierwszy obszar wyników to wyniki niskie, obejmujące staniny 1, 2 i 3 (przedział procentowy od 0% do 60%). Drugi obszar – wyniki średnie – to staniny 4, 5 i 6 (wyniki w przedziale od 63% do 95%). Trzeci obszar – wyniki wysokie – to staniny 7, 8, 9 (przedział procentowy od 98% do 100%).

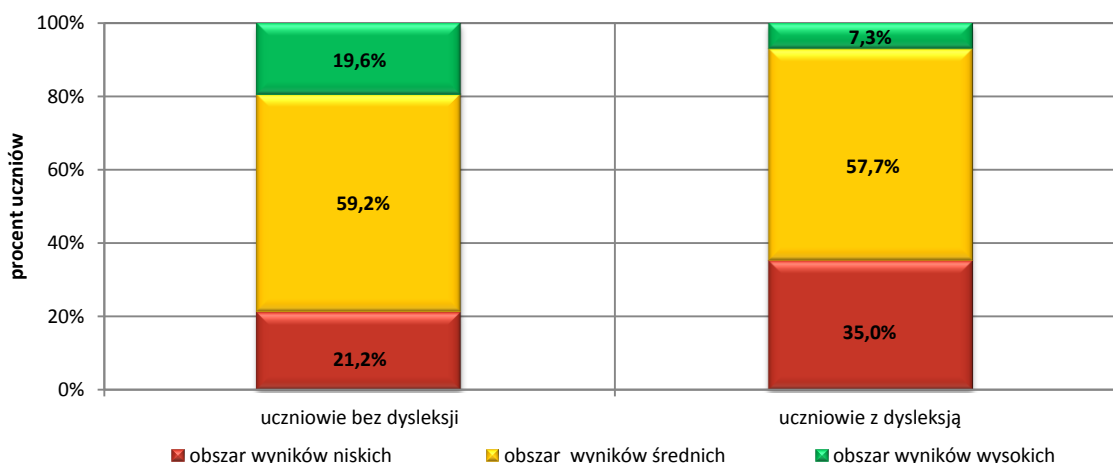
Wykres 3.2. Rozkład wyników sprawdzianu w poszczególnych obszarach – część 2. – język angielski – arkusz standardowy SA-1-152



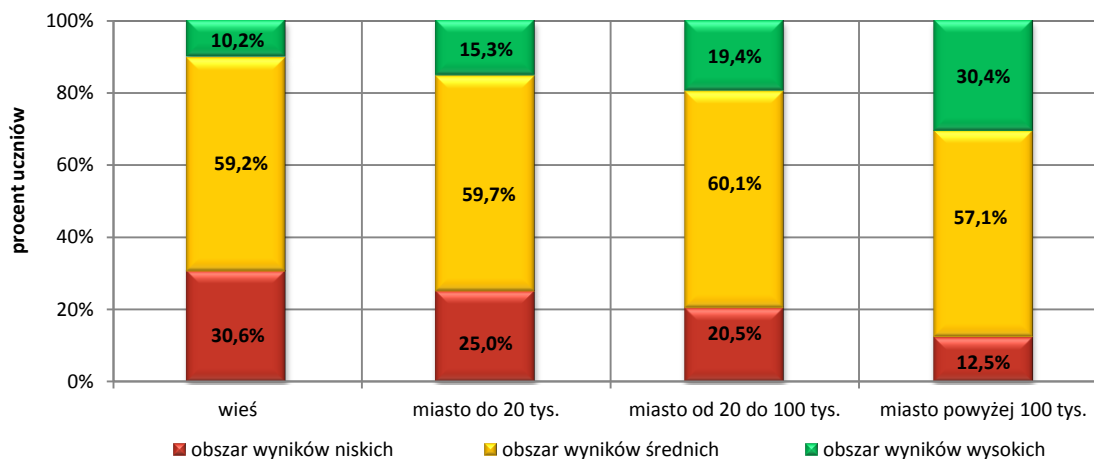
Wykres 3.3. Rozkład wyników sprawdzianu w poszczególnych obszarach wyników z uwzględnieniem płci uczniów – część 2. – język angielski – arkusz standardowy SA-1-152



Wykres 3.4. Rozkład wyników sprawdzianu w poszczególnych obszarach wyników z uwzględnieniem dysleksji – część 2. – język angielski – arkusz standardowy SA-1-152

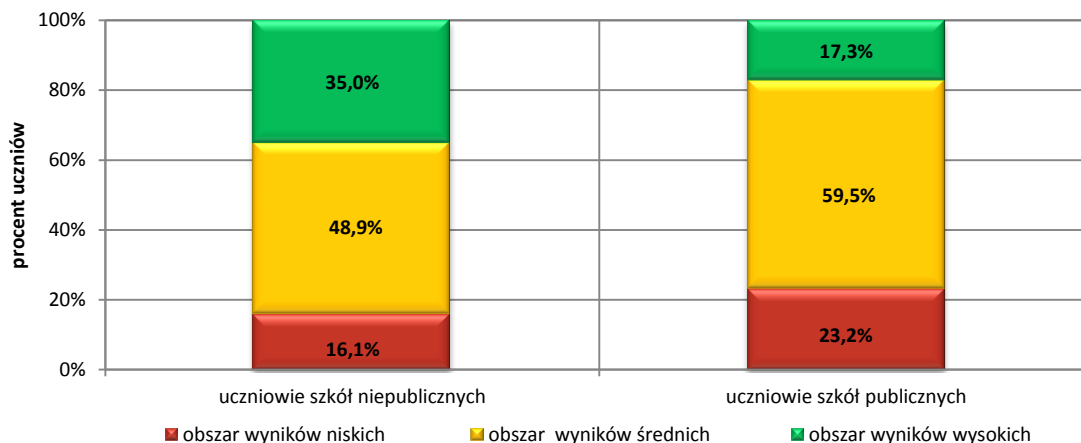


Wykres 3.5. Rozkłady wyników sprawdzianu w poszczególnych obszarach wyników z uwzględnieniem wielkości miejscowości – część 2. – język angielski – arkusz standardowy SA-1-152

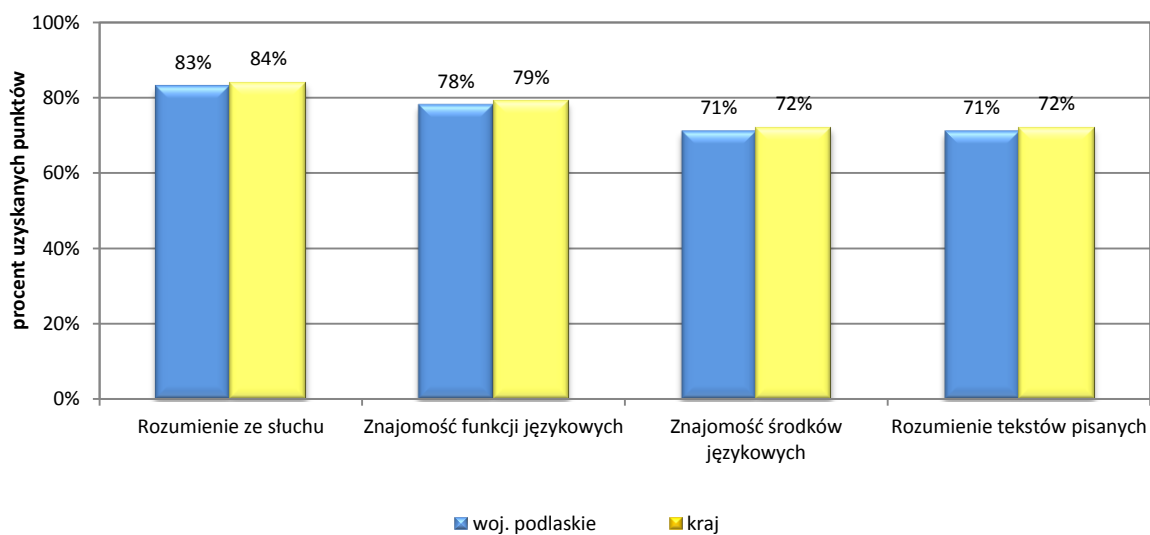




Wykres 3.6. Rozkład wyników sprawdzianu w poszczególnych obszarach wyników z uwzględnieniem statusu szkoły – część 2. – język angielski – arkusz standardowy SA-1-152



Wykres 3.7. Wyniki uczniów za poszczególne części arkusza na tle wyników krajowych – część 2. – język angielski – arkusz standardowy SA-1-152

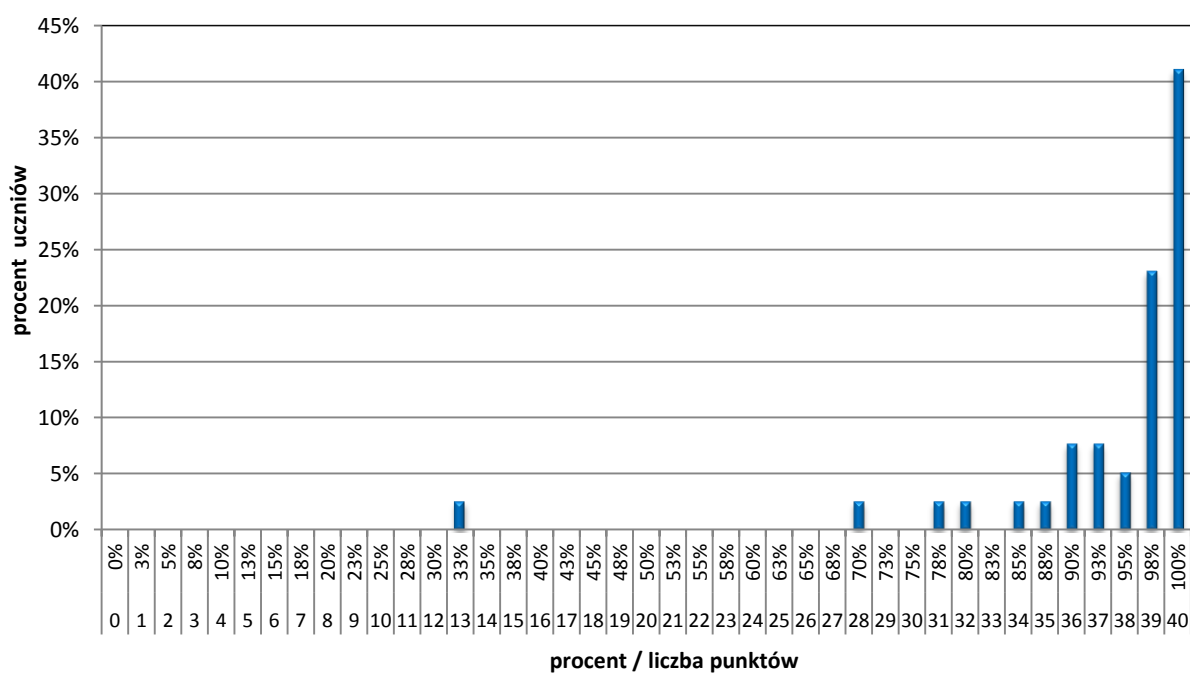


## 3.2. ANALIZA WYNIKÓW SPRAWDZIANU – JĘZYK ROSYJSKI

Tabela 3.3. Miary opisujące wyniki sprawdzianu – część 2. – język rosyjski – arkusz standardowy SR-1-152

Rodzaj wskaźnika	Wartość wskaźnika	
	województwo	kraj
Liczebność	39	221
Średni wynik (%)	93,5	72
Wynik najniższy (%)	33	20
Wynik najwyższy (%)	100	100
Mediana (%)	97,5	80
Modalna (%)	100	100
Odchylenie standardowe (%)	12,2	25

Wykres 3.8. Rozkład wyników sprawdzianu – część 2. – język rosyjski – arkusz standardowy SR-1-152



#### 4. ANALIZA ŚREDNICH WYNIKÓW SZKÓŁ

##### 4.1. ANALIZA ŚREDNICH WYNIKÓW SZKÓŁ – CZĘŚĆ 1.

Tabela 4.1. Skala staninowa średnich wyników szkół dla sprawdzianu 2015 – część 1. (ogółem)  
– arkusz standardowy SP-1-152

Nr przedziału	Opis wyniku (poziom)	Wyniki w przedziałach procentowych	Procent szkół w województwie
1	najniższy	23-51	2,4
2	bardzo niski	52-56	5,6
3	niski	57-60	15,0
4	niżej średni	61-63	13,5
5	średni	64-66	17,6
6	wyżej średni	67-70	21,8
7	wysoki	71-74	12,6
8	bardzo wysoki	75-79	6,2
9	najwyższy	80-96	5,3

Tabela 4.2. Miary opisujące średnie wyniki szkół dla sprawdzianu 2015 – część 1. (ogółem)  
– arkusz standardowy SP-1-152

Lokalizacja szkoły	Rodzaj wskaźnika				
	liczba szkół	wynik średni (%)	wynik najniższy (%)	wynik najwyższy (%)	odchylenie standardowe (%)
Wieś	255	65,5	41,5	93,9	8,2
Miasto do 20 tys. mieszkańców	41	63,8	50,0	74,3	5,5
Miasto od 20 do 100 tys. mieszkańców	35	65,8	40,1	75,3	6,5
Miasto powyżej 100 tys. mieszkańców	44	72,0	42,9	86,0	8,2
<b>Ogółem</b>	<b>375</b>	<b>66,1</b>	<b>40,1</b>	<b>93,9</b>	<b>8,1</b>

Tabela 4.3. Miary opisujące średnie wyniki szkół dla sprawdzianu 2015 – część 1. (język polski) – arkusz standardowy SP-1-152

Lokalizacja szkoły	Rodzaj wskaźnika				
	liczba szkół	wynik średni (%)	wynik najniższy (%)	wynik najwyższy (%)	odchylenie standardowe (%)
Wieś	255	69,9	49,8	88,1	7,1
Miasto do 20 tys. mieszkańców	41	70,2	61,7	78,6	4,6
Miasto od 20 do 100 tys. mieszkańców	35	72,4	52,4	84,8	5,4
Miasto powyżej 100 tys. mieszkańców	44	75,9	49,7	86,3	6,4
<b>Ogółem</b>	<b>375</b>	<b>70,9</b>	<b>49,7</b>	<b>88,1</b>	<b>6,9</b>

Tabela 4.4. Miary opisujące średnie wyniki szkół dla sprawdzianu 2015 – część 1. (matematyka) – arkusz standardowy SP-1-152

Lokalizacja szkoły	Rodzaj wskaźnika				
	liczba szkół	wynik średni (%)	wynik najniższy (%)	wynik najwyższy (%)	odchylenie standardowe (%)
Wieś	255	60,9	31,7	100	11,5
Miasto do 20 tys. mieszkańców	41	57,0	36,6	71,8	8,2
Miasto od 20 do 100 tys. mieszkańców	35	58,9	27,1	73,9	8,6
Miasto powyżej 100 tys. mieszkańców	44	67,9	35,7	88,9	10,9
<b>Ogółem</b>	<b>375</b>	<b>61,1</b>	<b>27,1</b>	<b>100</b>	<b>11,2</b>

**4.2. ANALIZA ŚREDNICH WYNIKÓW SZKÓŁ – CZĘŚĆ 2.****4.2.1. ANALIZA ŚREDNICH WYNIKÓW SZKÓŁ – JĘZYK ANGIELSKI**

Tabela 4.5. Skala staninowa średnich wyników szkół dla sprawdzianu 2015 – część 2. – język angielski – arkusz standardowy SA-1-152

Nr przedziału	Opis wyniku (poziom)	Wyniki w przedziałach procentowych	Procent szkół w województwie
1	najniższy	18-59	4,7
2	bardzo niski	60-64	8,0
3	niski	65-69	13,0
4	niżej średni	70-73	20,1
5	średni	74-78	20,7
6	wyżej średni	79-82	13,9
7	wysoki	83-86	10,7
8	bardzo wysoki	87-91	4,7
9	najwyższy	92-100	4,1

Tabela 4.6. Miary opisujące średnie wyniki szkół – część 2. – język angielski – arkusz standardowy SA-1-152

Lokalizacja szkoły	Rodzaj wskaźnika				
	liczba szkół	wynik średni (%)	wynik najniższy (%)	wynik najwyższy (%)	odchylenie standardowe (%)
Wieś	254	72,4	42,5	100	9,0
Miasto do 20 tys. mieszkańców	41	74,3	57,8	91,9	7,1
Miasto od 20 do 100 tys. mieszkańców	35	77,2	48,2	97,5	8,2
Miasto powyżej 100 tys. mieszkańców	44	85,0	55,7	98,1	8,2
<b>Ogółem</b>	<b>374</b>	<b>74,5</b>	<b>42,5</b>	<b>100</b>	<b>9,5</b>

## 4.2.2. ANALIZA ŚREDNICH WYNIKÓW SZKÓŁ – JĘZYK ROSYJSKI

Tabela 4.7. Miary opisujące średnie wyniki szkół – część 2. – język rosyjski – arkusz standardowy SR-1-152

Lokalizacja szkoły	Rodzaj wskaźnika				
	liczba szkół	wynik średni (%)	wynik najniższy (%)	wynik najwyższy (%)	odchylenie standardowe (%)
Wieś	3	89	-	-	-
Miasto do 20 tys. mieszkańców	-	-	-	-	-
Miasto od 20 do 100 tys. mieszkańców	1	98	-	-	-
Miasto powyżej 100 tys. mieszkańców	2	98	-	-	-
<b>Ogółem</b>	<b>6</b>	<b>93</b>	<b>85</b>	<b>100</b>	<b>5</b>

## 5. ANALIZA ŚREDNICH WYNIKÓW W POWIATACH

Tabela 5.1. Średnie wyniki sprawdzianu w poszczególnych powiatach/miastach – część 1. – arkusz standardowy SP-1-152

Powiat	Część 1.											
	ogółem				język polski				matematyka			
	liczba		średni wynik	odchylenie standardowe	liczba		średni wynik	odchylenie standardowe	liczba		średni wynik	odchylenie standardowe
	szkół	zdających	%	szkół	zdających	%	szkół	zdających	%			
augustowski	25	577	68	19	25	577	74	16	25	577	62	26
białostocki	43	1 066	64	19	43	1 066	70	17	43	1 066	58	26
bielski	20	497	62	20	20	497	68	17	20	497	56	27
grajewski	20	448	62	19	20	448	69	18	20	448	54	25
hajnowski	14	327	61	21	14	327	68	18	14	327	54	28
kolneński	23	416	65	20	23	416	71	18	23	416	59	27
łomżyński	31	507	64	20	31	507	70	17	31	507	57	27
moniecki	17	350	62	20	17	350	67	18	17	350	56	26
sejneński	8	175	63	19	8	175	72	17	8	175	54	27
siemiatycki	15	388	63	18	15	388	69	17	15	388	56	25
sokólski	34	621	67	20	34	621	71	17	34	621	62	27
suwalski	18	342	65	19	18	342	71	16	18	342	58	26
wysokomazowiecki	28	566	66	19	28	566	71	17	28	566	62	26
zambrowski	19	427	66	19	19	427	70	17	19	427	61	25
m. Białystok	44	2 515	71	19	44	2 515	75	16	44	2 515	67	25
m. Łomża	6	510	71	19	6	510	77	16	6	510	66	26
m. Suwałki	10	684	67	19	10	684	73	16	10	684	61	26

Tabela 5.2. Średnie wyniki sprawdzianu w poszczególnych powiatach/miastach – część 2. – język angielski – arkusz standardowy SA-1-152 i język rosyjski – arkusz standardowy SR-1-152

Powiat	Część 2.							
	język angielski				język rosyjski			
	liczba		średni wynik	odchylenie standardowe	liczba		średni wynik	odchylenie standardowe
	szkół	zdających	%	szkół	zdających	%		
augustowski	25	573	76	20	1	4	98	-
białostocki	43	1 066	75	20	-	-	-	-
bielski	20	497	73	19	-	-	-	-
grajewski	19	440	72	21	1	8	90	23
hajnowski	14	318	69	22	1	9	92	8
kolneński	23	416	71	22	-	-	-	-
łomżyński	31	507	71	20	-	-	-	-
moniecki	17	350	73	22	-	-	-	-
sejneński	8	175	75	20	-	-	-	-
siemiatycki	15	388	73	21	-	-	-	-
sokólski	34	616	74	20	1	5	85	9
suwalski	18	342	75	19	-	-	-	-
wysokomazowiecki	28	566	74	20	-	-	-	-
zambrowski	19	427	74	21	-	-	-	-
m. Białystok	44	2 498	84	17	2	13	99	3
m. Łomża	6	511	81	18	-	-	-	-
m. Suwałki	10	684	79	19	-	-	-	-



## 6. ANALIZA ŚREDNICH WYNIKÓW W GMINACH

Terenem swojej działalności Okręgowa Komisja Egzaminacyjna w Łomży obejmuje 118 gmin z województwa podlaskiego. W 35 spośród nich, funkcjonowała tylko jedna szkoła podstawowa. W związku z tym wynik danej jednostki samorządu terytorialnego to wynik konkretnej placówki oświatowej. Najwięcej gmin w województwie podlaskim prowadzących pojedynczą szkołę podstawową usytuowanych było w powiecie hajnowskim, siemiatyckim i suwalskim.

Graficzny obraz wyników wszystkich gmin w oparciu o skalę pięciostopniową prezentują mapy zamieszczone w rozdziale 7. Skalę mającą 5 przedziałów, zwaną *standardową piątką*, tworzy się podobnie jak skalę staninową. Różnica między skalami polega na tym, że zamiast dziewięciu, tworzy się pięć przedziałów, które kolejno zawierają: 7%, 24%, 38%, 24%, 7% wyników uporządkowanych od wyniku najniższego do najwyższego. Poszczególne stopnie skali opisywane są następująco: niski, niżej średni, średni, wyżej średni, wysoki. Średnia w skali pięciostopniowej wynosi 3, a odchylenie standardowe 1. Za pomocą tej skali prezentowane są wyniki mniejszych zbiorów, np. wyniki gmin w województwie. OKE w Łomży opracowuje takie skale oddzielnie dla każdego województwa.

### 6.1. ANALIZA ŚREDNICH WYNIKÓW W GMINACH – CZĘŚĆ 1.

Tabela 6.1. Średnie wyniki sprawdzianu w gminach w skali pięciostopniowej – część 1. (ogółem)  
– arkusz standardowy SP-1-152

Przedział	Przedział w %	Opis wyniku	Liczba gmin
1	51-55	niski	7
2	57-61	niżej średni	31
3	62-66	średni	47
4	67-70	wyżej średni	25
5	71-72	wysoki	8

Tabela 6.2. Średnie wyniki sprawdzianu w gminach w skali pięciostopniowej – część 1. (język polski)  
– arkusz standardowy SP-1-152

Przedział	Przedział w %	Opis wyniku	Liczba gmin
1	55-63	niski	10
2	64-66	niżej średni	23
3	67-71	średni	46
4	72-75	wyżej średni	328
5	76-77	wysoki	7

Tabela 6.3. Średnie wyniki sprawdzianu w gminach w skali pięciostopniowej – część 1. (matematyka)  
– arkusz standardowy SP-1-152

Przedział	Przedział w %	Opis wyniku	Liczba gmin
1	37-47	niski	8
2	48-54	niżej średni	29
3	55-61	średni	45
4	62-66	wyżej średni	29
5	67-68	wysoki	7

Tabela 6.4. Średnie wyniki sprawdzianu w gminach – część 1. – arkusz standardowy SP-1-152

Powiat	Gmina	Część 1.											
		ogólna				język polski				matematyka			
		liczba		średni wynik	odchylenie standardowe	liczba		średni wynik	odchylenie standardowe	liczba		średni wynik	odchylenie standardowe
		szkół	zdających	%	szkół	zdających	%	szkół	zdających	%			
augustowski	Augustów-miasto	5	284	69	19	5	284	76	15	5	284	62	26
	Augustów	7	75	69	19	7	75	75	15	7	75	63	26
	Bargłów Kościelny	4	62	62	19	4	62	68	17	4	62	56	26
	Lipsk	3	59	70	20	3	59	74	17	3	59	65	26
	Nowinka	1	30	59	20	1	30	66	15	1	30	52	27
	Płaska	1	19	68	17	1	19	73	18	1	19	63	22
	Sztabin	4	48	70	17	4	48	74	15	4	48	65	22
białostocki	Choroszcz	3	95	65	18	3	95	72	15	3	95	57	25
	Czarna Białostocka	2	94	61	18	2	94	68	16	2	94	53	25
	Dobrzyniewo Duże	6	74	67	20	6	74	69	17	6	74	65	26
	Gródek	2	32	61	21	2	32	67	16	2	32	55	27
	Juchnowiec Kościelny	3	123	66	20	3	123	71	18	3	123	61	27
	Łapy	8	171	65	19	8	171	70	18	8	171	59	25
	Michałow	1	38	52	15	1	38	66	16	1	38	37	21
	Poświętne	1	32	65	14	1	32	69	13	1	32	61	23
	Supraśl	3	74	62	18	3	74	67	17	3	74	57	25
	Suraz	1	13	65	19	1	13	67	16	1	13	63	25
	Turośl Kościelna	3	43	72	18	3	43	75	16	3	43	68	23
	Tykocin	2	65	61	18	2	65	71	15	2	65	50	26
	Wasilków	2	106	71	18	2	106	77	15	2	106	66	25
	Zabłudów	4	82	60	21	4	82	69	18	4	82	50	28
	Zawady	2	24	59	17	2	24	72	16	2	24	46	22

Powiat	Gmina	Część 1.											
		ogólna				język polski				matematyka			
		liczba		średni wynik	odchylenie standardowe	liczba		średni wynik	odchylenie standardowe	liczba		średni wynik	odchylenie standardowe
		szkół	zdających	%	szkół	zdających	%	szkół	zdających	%			
bielski	Bielsk Podlaski-miasto	4	223	63	20	4	223	70	17	4	223	55	26
	Brańsk-miasto	1	49	62	20	1	49	65	19	1	49	58	25
	Bielsk Podlaski	2	57	57	18	2	57	64	16	2	57	50	26
	Boćki	2	35	66	20	2	35	72	15	2	35	60	29
	Brańsk	5	54	63	20	5	54	63	17	5	54	63	26
	Orla	1	19	65	19	1	19	71	14	1	19	58	31
	Rudka	2	14	55	21	2	14	64	16	2	14	46	30
	Wyszki	3	46	67	18	3	46	71	14	3	46	63	26
grajewski	Grajewo-miasto	3	200	63	19	3	200	72	18	3	200	53	25
	Grajewo	3	53	61	23	3	53	67	20	3	53	55	30
	Radziłów	4	42	63	18	4	42	67	15	4	42	59	25
	Rajgród	5	51	55	19	5	51	64	17	5	51	46	25
	Szczuczyn	2	67	62	16	2	67	68	19	2	67	56	20
	Wąsosz	3	35	64	21	3	35	70	21	3	35	58	28
hajnowski	Hajnówka-miasto	4	167	63	21	4	167	70	18	4	167	54	27
	Białowieża	1	19	52	23	1	19	63	22	1	19	41	26
	Czeremcha	1	34	60	24	1	34	66	20	1	34	54	29
	Czyże	1	10	57	22	1	10	64	18	1	10	50	29
	Dubicze Cerkiewne	1	13	57	16	1	13	68	13	1	13	45	22
	Hajnówka	3	24	67	18	3	24	66	16	3	24	67	23
	Kleszczele	1	14	61	22	1	14	63	18	1	14	58	27
	Narew	1	29	57	22	1	29	63	18	1	29	50	31
Narewka	1	17	59	19	1	17	66	17	1	17	51	24	

Powiat	Gmina	Część 1.											
		ogólna				język polski				matematyka			
		liczba		średni wynik	odchylenie standardowe	liczba		średni wynik	odchylenie standardowe	liczba		średni wynik	odchylenie standardowe
		szkół	zdających	%	szkół	zdających	%	szkół	zdających	%			
kolneński	Kolno-miasto	2	97	69	18	2	97	76	14	2	97	61	26
	Grabowo	3	43	60	22	3	43	71	19	3	43	48	27
	Kolno	7	94	63	22	7	94	66	19	7	94	59	28
	Mały Płock	4	52	71	19	4	52	75	14	4	52	67	27
	Stawiski	2	67	59	21	2	67	64	20	2	67	55	25
	Turośl	5	63	67	18	5	63	73	17	5	63	60	25
łomżyński	Jedwabne	2	32	60	22	2	32	67	19	2	32	53	29
	Łomża	9	102	64	20	9	102	74	15	9	102	53	28
	Miastkowo	2	48	63	18	2	48	66	16	2	48	59	24
	Nowogród	1	47	67	18	1	47	71	14	1	47	62	27
	Piątnica	7	102	71	18	7	102	74	15	7	102	67	25
	Przytuły	2	33	54	21	2	33	59	19	2	33	49	26
	Śniadowo	2	59	58	21	2	59	67	19	2	59	49	27
	Wizna	3	41	64	20	3	41	67	17	3	41	62	29
	Zbójna	3	43	64	18	3	43	71	16	3	43	56	25
moniecki	Goniądz	3	43	58	20	3	43	65	20	3	43	50	22
	Jasionówka	1	25	67	20	1	25	72	18	1	25	62	26
	Jaświły	2	47	57	21	2	47	63	18	2	47	52	28
	Knyszyn	2	32	65	16	2	32	66	15	2	32	64	26
	Krypno	2	31	58	19	2	31	64	16	2	31	51	26
	Mońki	4	129	65	20	4	129	72	16	4	129	57	28
	Trzcianne	3	43	58	20	3	43	62	19	3	43	55	24

Powiat	Gmina	Część 1.											
		ogólna				język polski				matematyka			
		liczba		średni wynik	odchylenie standardowe	liczba		średni wynik	odchylenie standardowe	liczba		średni wynik	odchylenie standardowe
		szkół	zdających	%	szkół	zdających	%	szkół	zdających	%			
sejneński	Sejny-miasto	2	77	66	19	2	77	77	14	2	77	54	29
	Giby	2	21	69	15	2	21	76	15	2	21	61	24
	Krasnopol	1	21	51	16	1	21	55	17	1	21	47	20
	Puńsk	1	33	59	21	1	33	69	19	1	33	49	26
	Sejny	2	23	66	18	2	23	69	16	2	23	63	27
siemiatycki	Siemiatycze-miasto	2	133	65	17	2	133	73	15	2	133	57	24
	Drohiczyn	4	45	64	21	4	45	68	21	4	45	60	25
	Dziadkowice	1	22	58	18	1	22	66	13	1	22	50	29
	Grodzisk	1	44	60	17	1	44	66	16	1	44	53	22
	Mielnik	1	30	65	15	1	30	72	14	1	30	58	21
	Milejczyce	1	16	70	14	1	16	75	12	1	16	65	21
	Nurzec-Stacja	1	24	63	20	1	24	69	20	1	24	58	25
	Perlejewo	1	31	66	22	1	31	70	19	1	31	61	30
	Siemiatycze	3	43	54	18	3	43	62	19	3	43	46	22
sokólski	Dąbrowa Białostocka	8	109	67	18	8	109	69	16	8	109	66	25
	Janów	2	42	66	16	2	42	71	12	2	42	62	24
	Korycin	1	35	69	18	1	35	74	16	1	35	64	25
	Krynki	1	27	62	22	1	27	68	16	1	27	56	31
	Kuźnica	1	37	68	20	1	37	74	17	1	37	61	27
	Nowy Dwór	1	18	58	20	1	18	63	19	1	18	52	28
	Sidra	3	38	67	22	3	38	70	19	3	38	65	27
	Sokółka	10	220	70	19	10	220	74	17	10	220	66	26
	Suchowola	5	67	57	20	5	67	64	17	5	67	51	29
	Szudziałowo	2	28	65	20	2	28	75	17	2	28	55	26

Powiat	Gmina	Część 1.											
		ogólna				język polski				matematyka			
		liczba		średni wynik	odchylenie standardowe	liczba		średni wynik	odchylenie standardowe	liczba		średni wynik	odchylenie standardowe
		szkół	zdających	%	szkół	zdających	%	szkół	zdających	%			
suwalski	Bakalarzewo	1	29	66	16	1	29	70	12	1	29	61	25
	Filipów	1	34	64	19	1	34	72	16	1	34	57	25
	Jeleniewo	1	31	63	17	1	31	74	14	1	31	51	24
	Przerośl	2	31	66	23	2	31	71	22	2	31	62	27
	Raczki	2	57	64	19	2	57	72	16	2	57	56	26
	Rutka-Tartak	1	35	60	19	1	35	66	17	1	35	54	25
	Suwałki	5	57	71	20	5	57	77	16	5	57	66	28
	Szypłiszki	4	47	59	19	4	47	66	16	4	47	52	27
	Wiżajny	1	21	67	17	1	21	72	13	1	21	61	25
wysokomazowiecki	Wysokie Mazowieckie -miasto	1	122	65	20	1	122	72	17	1	122	59	27
	Ciechanowiec	4	63	71	19	4	63	75	15	4	63	68	26
	Czyżew	3	78	69	17	3	78	71	16	3	78	68	23
	Klukowo	4	55	67	17	4	55	71	16	4	55	62	24
	Kobylin-Borzymy	3	40	64	19	3	40	66	18	3	40	62	25
	Kulesze Kościelne	1	25	63	18	1	25	67	18	1	25	58	25
	Nowe Piekuty	2	60	66	21	2	60	71	21	2	60	62	26
	Sokoły	3	44	65	19	3	44	69	16	3	44	60	26
	Szepietowo	5	55	66	20	5	55	73	16	5	55	58	29
	Wysokie Mazowieckie	2	24	60	20	2	24	65	20	2	24	55	24

Powiat	Gmina	Część 1.											
		ogólna				język polski				matematyka			
		liczba		średni wynik	odchylenie standardowe	liczba		średni wynik	odchylenie standardowe	liczba		średni wynik	odchylenie standardowe
		szkół	zdających	%	szkół	zdających	%	szkół	zdających	%			
zambrowski	Zambrów-miasto	3	232	67	19	3	232	71	16	3	232	62	25
	Kołaki Kościelne	2	17	67	22	2	17	73	18	2	17	61	30
	Rutki	3	47	61	22	3	47	70	20	3	47	52	26
	Szumowo	5	66	65	18	5	66	70	19	5	66	61	23
	Zambrów	6	65	66	19	6	65	70	16	6	65	63	26
m. Białystok	44	2 515	71	19	44	2 515	75	16	44	2 515	67	25	
m. Łomża	6	510	71	19	6	510	77	16	6	510	66	26	
m. Suwałki	10	684	67	19	10	684	73	16	10	684	61	26	

## 6.2. ANALIZA ŚREDNICH WYNIKÓW W GMINACH – CZĘŚĆ 2.

Tabela 6.5. Średnie wyniki sprawdzianu w gminach w skali pięciostopniowej – część 2. – język angielski – arkusz standardowy SA-1-152

<b>Przedział</b>	<b>Przedział w %</b>	<b>Opis wyniku</b>	<b>Liczba gmin</b>
1	58-62	niski	8
2	63-69	niżej średni	28
3	70-75	średni	45
4	76-79	wyżej średni	27
5	80-100	wysoki	10



Tabela 6.6. Średnie wyniki sprawdzianu w gminach – część 2. – język angielski – arkusz standardowy SA-1-152 i język rosyjski – arkusz standardowy – SR-1-152

Powiat	Gmina	Część 2.							
		język angielski				język rosyjski			
		liczba		średni wynik	odchylenie standardowe	liczba		średni wynik	odchylenie standardowe
		szkół	zdających	%	szkół	zdających	%		
augustowski	Augustów - m	5	280	80	18	1	4	98	-
	Augustów	7	75	71	20	-	-	-	-
	Bargłów Kościelny	4	62	71	19	-	-	-	-
	Lipsk	3	59	76	22	-	-	-	-
	Nowinka	1	30	65	23	-	-	-	-
	Płaska	1	19	78	19	-	-	-	-
	Sztabin	4	48	75	20	-	-	-	-
białostocki	Choroszcz	3	95	74	19	-	-	-	-
	Czarna Białostocka	2	94	78	19	-	-	-	-
	Dobrzyniewo Duże	6	74	79	18	-	-	-	-
	Gródek	2	32	68	22	-	-	-	-
	Juchnowiec Kościelny	3	123	79	19	-	-	-	-
	Łapy	8	171	72	20	-	-	-	-
	Michałow	1	38	73	19	-	-	-	-
	Poświętne	1	32	70	20	-	-	-	-
	Supraśl	3	74	79	19	-	-	-	-
	Suraż	1	13	69	18	-	-	-	-
	Turośl Kościelna	3	43	78	19	-	-	-	-
	Tykocin	2	65	71	20	-	-	-	-
	Wasilków	2	106	79	18	-	-	-	-
	Zabłudów	4	82	70	23	-	-	-	-
Zawady	2	24	71	18	-	-	-	-	

Powiat	Gmina	Część 2.							
		język angielski				język rosyjski			
		liczba		średni wynik	odchylenie standardowe	liczba		średni wynik	odchylenie standardowe
		szkół	zdających	%	szkół	zdających	%		
bielski	Bielsk Podlaski - miasto	4	223	75	20	-	-	-	-
	Brańsk - miasto	1	49	71	20	-	-	-	-
	Bielsk Podlaski	2	57	70	21	-	-	-	-
	Boćki	2	35	77	20	-	-	-	-
	Brańsk	5	54	65	17	-	-	-	-
	Orla	1	19	77	17	-	-	-	-
	Rudka	2	14	71	18	-	-	-	-
	Wyszki	3	46	77	17	-	-	-	-
grajewski	Grajewo - miasto	3	200	77	20	-	-	-	-
	Grajewo	3	53	72	21	-	-	-	-
	Radziłów	4	42	66	20	-	-	-	-
	Rajgród	5	51	65	19	-	-	-	-
	Szczuczyn	2	67	69	23	-	-	-	-
	Wąsosz	2	27	68	20	1	8	90	23
hajnowski	Hajnówka - miasto	4	167	72	21	-	-	-	-
	Białowieża	1	19	62	24	-	-	-	-
	Czeremcha	1	34	61	23	-	-	-	-
	Czyże	1	1	100	-	1	9	92	8
	Dubicze Cerkiewne	1	13	64	16	-	-	-	-
	Hajnówka	3	24	69	18	-	-	-	-
	Kleszczele	1	14	64	24	-	-	-	-
	Narew	1	29	72	22	-	-	-	-
	Narewka	1	17	70	21	-	-	-	-

Powiat	Gmina	Część 2.							
		język angielski				język rosyjski			
		liczba		średni wynik	odchylenie standardowe	liczba		średni wynik	odchylenie standardowe
		szkół	zdających	%	szkół	zdających	%		
kolneński	Kolno - miasto	2	97	84	15	-	-	-	-
	Grabowo	3	43	70	23	-	-	-	-
	Kolno	7	94	61	23	-	-	-	-
	Mały Płock	4	52	69	21	-	-	-	-
	Stawiski	2	67	64	23	-	-	-	-
	Turośl	5	63	76	19	-	-	-	-
łomżyński	Jedwabne	2	32	67	22	-	-	-	-
	Łomża	9	102	74	17	-	-	-	-
	Miastkowo	2	48	75	19	-	-	-	-
	Nowogród	1	47	71	21	-	-	-	-
	Piątnica	7	102	78	19	-	-	-	-
	Przytuły	2	33	63	19	-	-	-	-
	Śniadowo	2	59	72	17	-	-	-	-
	Wizna	3	41	67	20	-	-	-	-
moniecki	Zbójna	3	43	60	24	-	-	-	-
	Goniądz	3	43	64	23	-	-	-	-
	Jasionówka	1	25	84	17	-	-	-	-
	Jaświły	2	47	67	21	-	-	-	-
	Knyszyn	2	32	74	18	-	-	-	-
	Krypno	2	31	71	21	-	-	-	-
	Mońki	4	129	82	20	-	-	-	-
sejneński	Trzcianne	3	43	59	22	-	-	-	-
	Sejny - miasto	2	77	78	20	-	-	-	-

Powiat	Gmina	Część 2.							
		język angielski				język rosyjski			
		liczba		średni wynik	odchylenie standardowe	liczba		średni wynik	odchylenie standardowe
		szkół	zdających	%	szkół	zdających	%		
	Giby	2	21	73	17	-	-	-	-
	Krasnopol	1	21	60	21	-	-	-	-
	Puńsk	1	33	78	21	-	-	-	-
	Sejny	2	23	79	16	-	-	-	-
siemiatycki	Siemiatycze - miasto	2	133	79	19	-	-	-	-
	Drohiczyn	4	45	69	22	-	-	-	-
	Dziadkowice	1	22	74	23	-	-	-	-
	Grodzisk	1	44	74	18	-	-	-	-
	Mielnik	1	30	72	17	-	-	-	-
	Milejczyce	1	16	61	22	-	-	-	-
	Nurzec-Stacja	1	24	71	21	-	-	-	-
	Perlejewo	1	31	77	22	-	-	-	-
	Siemiatycze	3	43	65	21	-	-	-	-
sokólski	Dąbrowa Białostocka	8	109	75	18	-	-	-	-
	Janów	2	42	78	18	-	-	-	-
	Korycin	1	35	72	19	-	-	-	-
	Krynki	1	27	73	22	-	-	-	-
	Kuźnica	1	37	70	21	-	-	-	-
	Nowy Dwór	1	13	63	17	1	5	85	9
	Sidra	3	38	66	22	-	-	-	-
	Sokółka	10	220	80	19	-	-	-	-
	Suchowola	5	67	65	18	-	-	-	-
	Szudziałowo	2	28	74	20	-	-	-	-
suwalski	Bakalarzewo	1	29	70	21	-	-	-	-

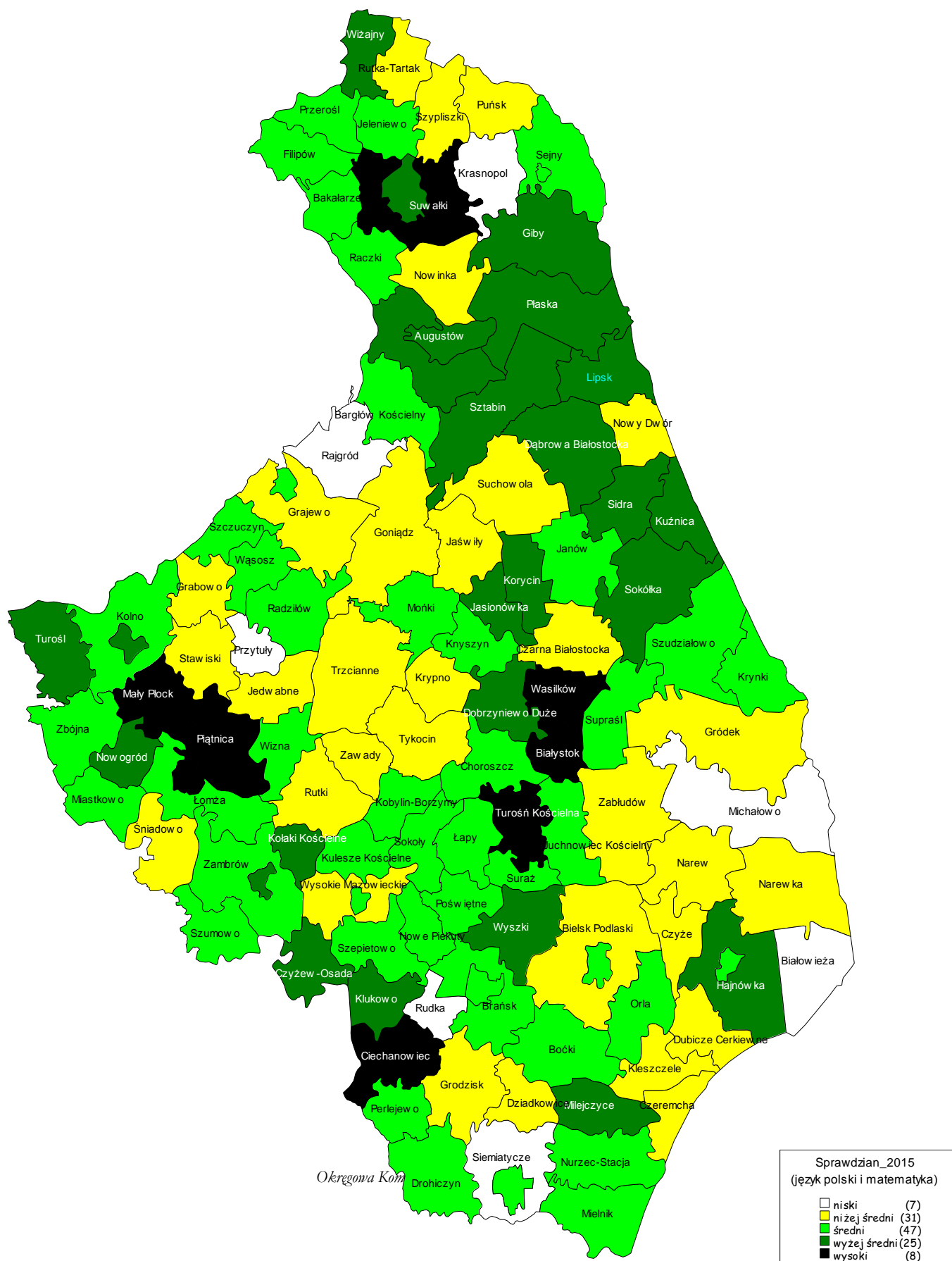
Powiat	Gmina	Część 2.							
		język angielski				język rosyjski			
		liczba		średni wynik	odchylenie standardowe	liczba		średni wynik	odchylenie standardowe
		szkół	zdających	%	szkół	zdających	%		
	Filipów	1	34	65	18	-	-	-	-
	Jeleniewo	1	31	74	20	-	-	-	-
	Przerośl	2	31	68	22	-	-	-	-
	Raczki	2	57	78	18	-	-	-	-
	Rutka-Tartak	1	35	78	19	-	-	-	-
	Suwałki	5	57	80	20	-	-	-	-
	Szypliszki	4	47	80	16	-	-	-	-
	Wiżajny	1	21	77	17	-	-	-	-
wysokomazowiecki	Wysokie Mazowieckie - miasto	1	122	78	18	-	-	-	-
	Ciechanowiec	4	63	77	17	-	-	-	-
	Czyżew	3	78	73	21	-	-	-	-
	Klukowo	4	55	68	18	-	-	-	-
	Kobylin-Borzemy	3	40	74	18	-	-	-	-
	Kulesze Kościelne	1	25	58	19	-	-	-	-
	Nowe Piekuty	2	60	76	19	-	-	-	-
	Sokoły	3	44	73	20	-	-	-	-
	Szepietowo	5	55	78	20	-	-	-	-
	Wysokie Mazowieckie	2	24	66	21	-	-	-	-
zambrowski	Zambrów - miasto	3	232	75	21	-	-	-	-

Powiat	Gmina	Część 2.							
		język angielski				język rosyjski			
		liczba		średni wynik	odchylenie standardowe	liczba		średni wynik	odchylenie standardowe
		szkół	zdających	%		szkół	zdających	%	
	Kołaki Kościelne	2	17	74	20	-	-	-	-
	Rutki	3	47	69	22	-	-	-	-
	Szumowo	5	66	73	20	-	-	-	-
	Zambrów	6	65	72	19	-	-	-	-
m. Białystok		44	2 498	84	17	2	13	99	3
m. Łomża		6	511	81	18	-	-	-	-
m. Suwałki		10	684	79	19	-	-	-	-

## 7. MAPY – ŚREDNIE WYNIKI SPRAWDZIANU W GMINACH

### 7.1. MAPY – ŚREDNIE WYNIKI SPRAWDZIANU W GMINACH – CZĘŚĆ 1.

Mapa 1. Średnie wyniki sprawdzianu w gminach – część 1. (ogółem) – arkusz standardowy SP-1-152







Mapa 3. Średnie wyniki sprawdzianu w gminach – część 1. (matematyka) – arkusz standardowy SP-1-152

