



KAPITAŁ LUDZKI
NARODOWA STRATEGIA SPÓJNOŚCI



Centralna
Komisja
Egzaminacyjna

EUROPEJSKI
FUNDUSZ SPOŁECZNY



Projekt: Modernizacja egzaminów potwierdzających kwalifikacje zawodowe

Program Operacyjny
KAPITAŁ LUDZKI

Priorytet III

Wysoka jakość oświaty

Działanie 3.2 Rozwój systemu egzaminów zawodowych



**Beneficjentem jest Centralna
Komisja Egzaminacyjna
Okres realizacji 2010 – 2013,
przedłużony do 2014 r.**

Cel ogólny projektu



**Dostosowanie systemu
zewnętrznych
egzaminów zawodowych
do potrzeb rynku pracy.**



Zespół projektowy

Koordynator projektu: *Zdzisław Kolan*

Menadżer projektu: *Jolanta Stasiak*

Koordynatorzy komponentów:

Grażyna Dobrowolska-Zabłocka

Elżbieta Araminowicz

Dariusz Fabicki

Struktura działań w projekcie



Stworzenie zaplecza merytorycznego



Stworzenie zaplecza technicznego



Stworzenie zaplecza informatycznego



Pilotaż

Stworzenie zaplecza merytorycznego



Opracowanie koncepcji nowego egzaminu potwierdzającego kwalifikacje zawodowe.



Opracowanie metodologii tworzenia zadań potwierdzających kwalifikacje, wyodrębnione w zawodach ujętych w klasyfikacji zawodów szkolnictwa zawodowego.

Stworzenie zaplecza merytorycznego

Opracowanie zestawów zadań egzaminacyjnych

- **Zestaw zadań składa się z:**
 - 40 zadań do części pisemnej egzaminu (test pisemny),
 - jednego zadania praktycznego (test praktyczny).
- Opracowanych będzie **2760** zestawów zadań (średnio ok. 11 zestawów na każdą z 252 kwalifikacji).

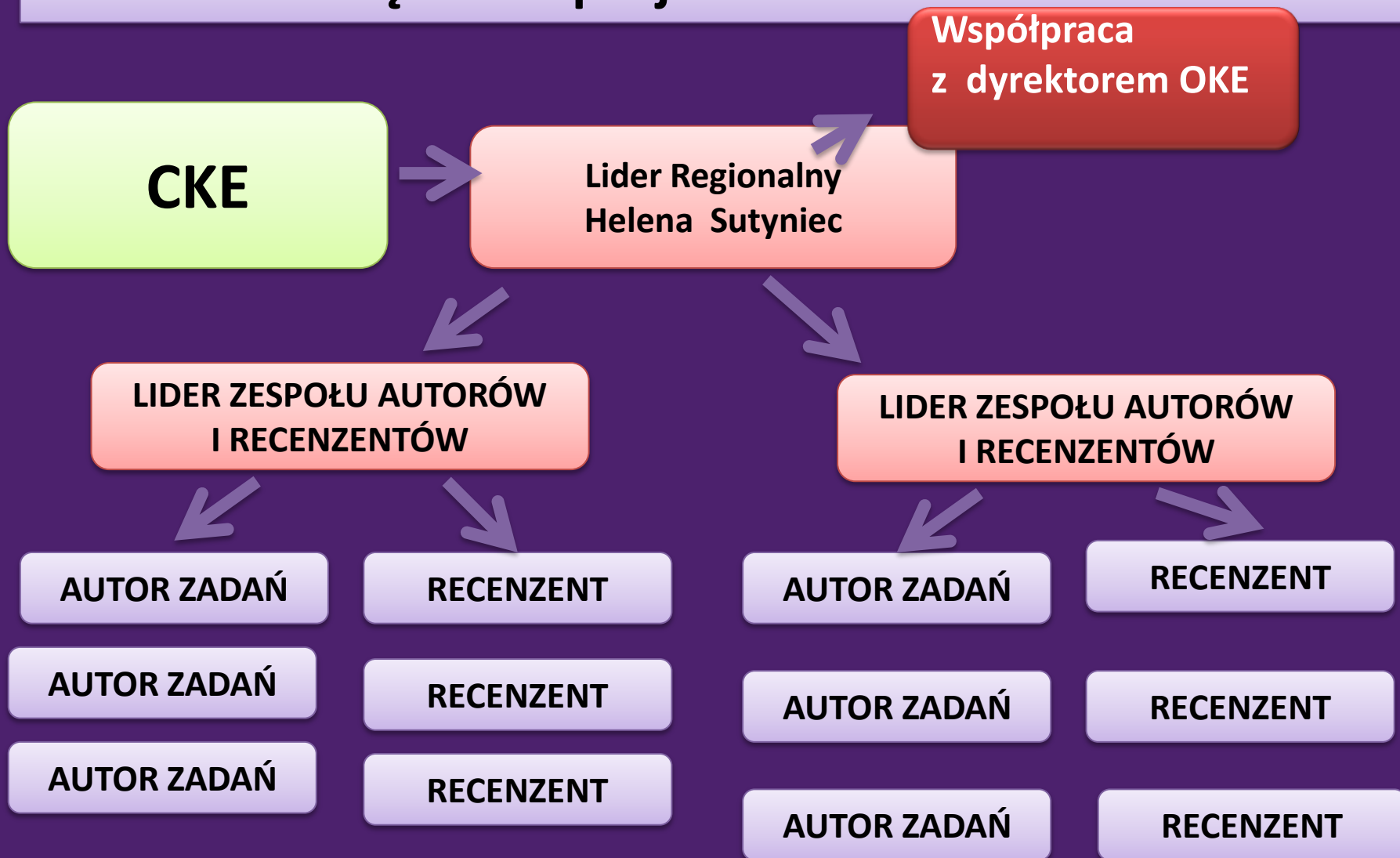
Opracowanie zestawów zadań egzaminacyjnych

Rejon OKE Łomża 2012r.

liczba zestawów		KWALIFIKACJA
3	A.4.	Wytwarzanie wyrobów włókienniczych
3	A.30.	Organizacja i monitorowanie przepływu zasobów i informacji w procesach produkcji, dystrybucji i magazynowania
4	A.36.	Prowadzenie rachunkowości
4	A.61.	Wykonywanie zabiegów kosmetycznych twarzy
4	A.62.	Wykonywanie zabiegów kosmetycznych ciała, dłoni i stóp
4	A.69.	Eksploatacja środków transportu drogowego
6	E.7	Montaż i konserwacja maszyn i urządzeń elektrycznych
4	E.12.	Montaż i eksploatacja komputerów osobistych oraz urządzeń peryferyjnych
6	M.1.	Użytkowanie pojazdów, maszyn, urządzeń i narzędzi stosowanych w rolnictwie
2	M.4.	Użytkowanie maszyn i urządzeń do wykonywania odlewów
4	M.20.	Wykonywanie i naprawa elementów maszyn, urządzeń i narzędzi
3	R9	Prowadzenie chowu, hodowli i inseminacji zwierząt

liczba zestawów		KWALIFIKACJA
3	R.26.	Wykonywanie kompozycji florystycznych
5	T.2.	Produkcja wyrobów spożywczych z wykorzystaniem maszyn i urządzeń
6	T.3.	Produkcja wyrobów piekarskich
8	T.4.	Produkcja wyrobów cukierniczych
8	T.5.	Produkcja przetworów mięsnych i tłuszczowych
4	T.7.	Prowadzenie działalności turystycznej na obszarach wiejskich
4	Z.5.	Świadczenie usług opiekuńczych
4	Z.8.	Udzielanie pomocy i organizowanie wsparcia osobie niepełnosprawnej
4	Z.13.	Zarządzanie bezpieczeństwem w środowisku pracy
2	Z.20	Wykonywanie dezynfekcji i sterylizacji medycznej

Struktura zarządzania projektem





Praca autorów zadań, recenzentów i liderów na Platformie Redmine

PROCEDURA OPRACOWYWANIA ZESTAWU ZADAŃ

Opracowanie zestawu zadań przez autora



Recenzja pomiarowa i merytoryczna



Poprawa przez autora

Zastosowanie praktyczne zestawu zadań



Poprawa przez autora



Recenzja pomiarowa i merytoryczna

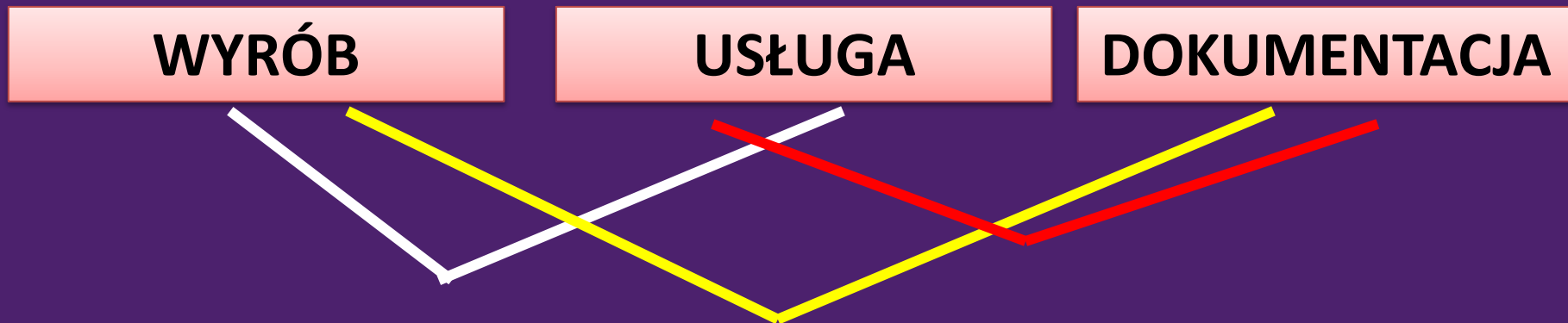


Poprawa przez autora



BANK ZADAŃ

Test praktyczny (120 -240 min.)



E.7. Montaż i konserwacja maszyn i urządzeń elektrycznych

1. Montaż maszyn i urządzeń elektrycznych

- 12) wykonuje montaż mechaniczny podzespołów elektrycznych i elektronicznych;
- 13) montuje układy zasilania, sterowania, regulacji oraz zabezpieczenia maszyn i urządzeń elektrycznych na podstawie dokumentacji;

2. Konserwacja maszyn i urządzeń elektrycznych

- 5) wykonuje pomiary napięcia zasilania, rezystancji uzwojeń i rezystancji izolacji;
- 6) wykonuje wymianę zużytych lub uszkodzonych elementów i podzespołów maszyn i urządzeń elektrycznych;
- 7) wykonuje wymianę uszkodzonych elementów układów sterowania i zabezpieczeń maszyn i urządzeń elektrycznych;

Stworzenie zaplecza merytorycznego

Opracowanie materiałów do informatorów o egzaminie zawodowym

Informator, w wersji elektronicznej, zawiera informacje:

- o strukturze egzaminu zawodowego,
- o wymaganiach dotyczących przystępowania do egzaminu,
- o wymaganiach egzaminacyjnych,
- o postępowaniu po egzaminie.

Powyższe informacje odbiorca znajdzie poprzez wybór:

- a) symbolu i nazwy zawodu,*
- b) oznaczenia i nazwy kwalifikacji.*

Stworzenie zaplecza technicznego

- Opracowanie programów: **szkoleń uzupełniających dla egzaminatorów i szkoleń dla kandydatów na egzaminatorów.**
- Przeprowadzenie szkoleń uzupełniających dla egzaminatorów.

- Przygotowano **96** trenerów do prowadzenia szkoleń.
- Dokonano naboru egzaminatorów na szkolenie uzupełniające - zgłosiło się **13746** osób.

Stworzenie zaplecza technicznego

Szkolenia uzupełniające egzaminatorów:

- dotyczyć będą oceniania kryterialnego wykonania zadania praktycznego;
- realizowane będą przez KOWEZiU;
- zaplanowano 576 grup;
- grupy 24-osobowe, dwóch prowadzących;
- czas trwania szkolenia – 16 godzin, w tym:
 - 8 godzin – praca własna z przesłanymi materiałami,
 - 8 godzin – szkolenie stacjonarne.

Szkolenia egzaminatorów

Komisja okręgowa	Liczba zadeklarowanych egzaminatorów
OKE Gdańsk	1509
OKE Jaworzno	2436
OKE Kraków	2728
OKE Łomża	1702
OKE Łódź	1225
OKE Poznań	2185
OKE Warszawa	896
OKE Wrocław	1065
łącznie	13746

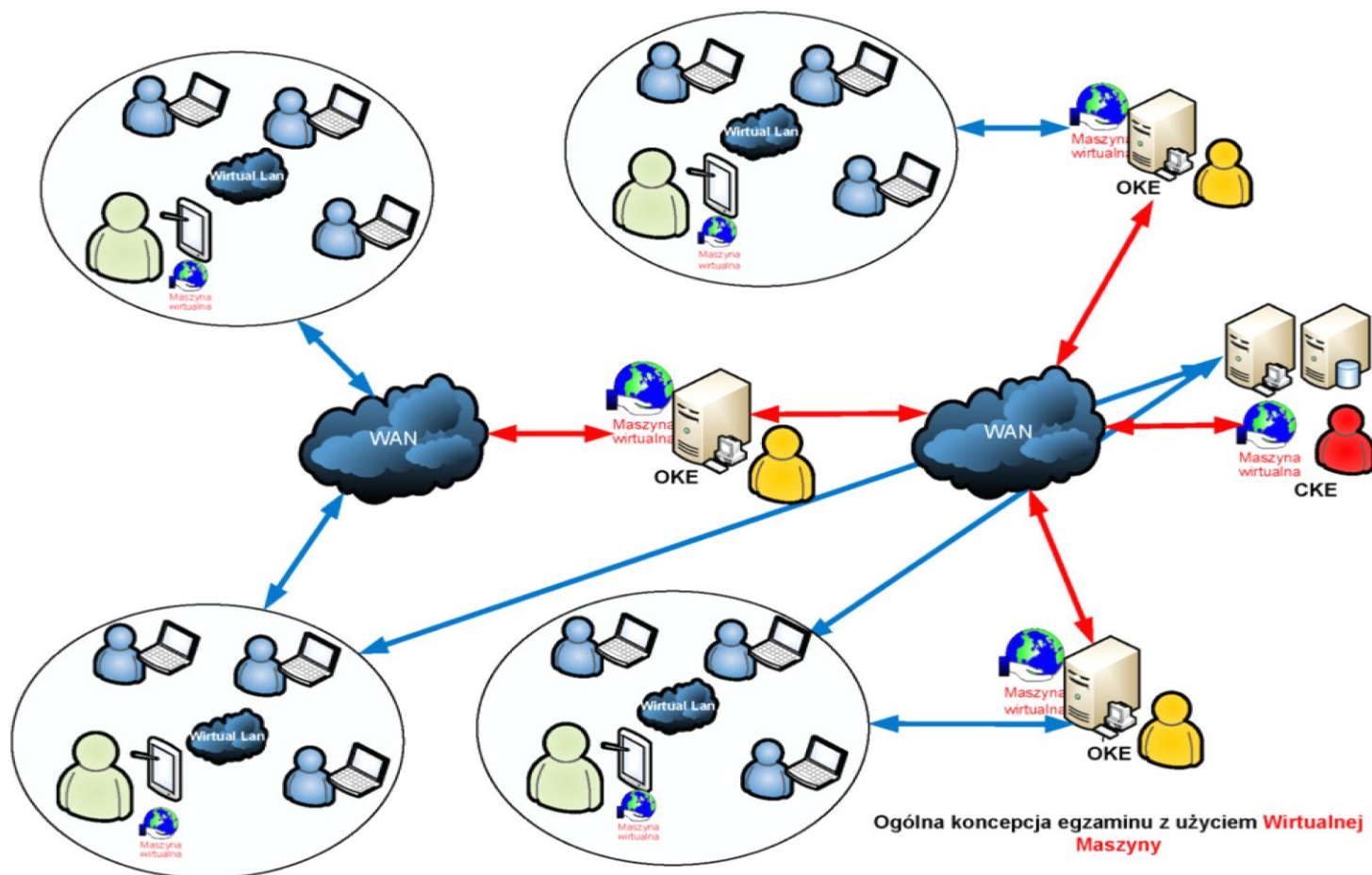
Okręgowa Komisja Egzaminacyjna	Miasta w których zaleca się organizowanie szkoleń	liczba grup szkoleniowych
OKE Gdańsk	Gdańsk, Bydgoszcz, Toruń	76
OKE Jaworzno	Częstochowa, Katowice, Bielsko Biała, Sosnowiec, Gliwice, Bytom	88
OKE Kraków	Kraków, Tarnów, Nowy Sącz, Nowy Targ, Oświęcim, Wadowice, Chełm, Zamość, Lublin, Puławy, Radzyń Podlaski, Biała Podlaska, Rzeszów, Jarosław, Przemyśl, Krosno, Mielec, Stalowa Wola, Tarnobrzeg	122
OKE Łomża	Olsztyn, Łomża, Ełk, Białystok, Elbląg	41
OKE Łódź	Łódź, Kielce, Sieradz, Starachowice	58
OKE Poznań	Poznań, Zielona Góra, Szczecin, Koszalin, Gorzów Wlkp., Leszno, Kalisz	88
OKE Warszawa	Warszawa, Radom	58
OKE Wrocław	Wrocław, Opole	52

Stworzenie zaplecza informatycznego

Opracowanie i wdrożenie systemu informatycznego łączącego CKE, komisje okręgowe i instytucje tworzące sieć ośrodków egzaminacyjnych i zapewniającego kompleksową obsługę egzaminów zawodowych.

Stworzenie zaplecza informatycznego

Opracowanie koncepcji i pilotażowe przeprowadzenie części pisemnej egzaminu w formie elektronicznej



Realizacja Projektu w 2012r.



SZKOLENIE AUTORÓW ZADAŃ

**OPRACOWANIE ZESTAWÓW ZADAŃ
DO 95 KWALIFIKACJI**

**SZKOLENIE W ZAKRESIE
DZIAŁANIA OŚRODKÓW
EGZAMINACYJNYCH**

**SZKOLENIA UZUPEŁNIAJĄCE DLA
EGZAMINATORÓW**

**PILOTAŻ NOWEJ
FORMUŁY EGZAMINU**

**ZBUDOWANIE ELEKTRONICZNEJ BAZY OŚRODKÓW
EGZAMINACYJNYCH**

Projekt VI

Modernizacja egzaminów potwierdzających kwalifikacje zawodowe

Konkurs dla kandydatów na liderów, autorów i recenzentów zadań egzaminacyjnych oraz informatorów do zmodernizowanego egzaminu potwierdzającego kwalifikacje zawodowe

[Formularz zgłoszeniowy](#)

[Ogłoszenie o konkursie](#)

www.cke-efs.edu.pl

Centralna Komisja Egzaminacyjna
Lider regionalny

Helena Sutyniec

e-mail : helena.sutyniec@gmail.com

tel. 602 674 006



*Dziękuję za
uwagę
i współpracę.*