

WYNIKI EGZAMINU MATURALNEGO 2013 r.

Powiat braniewski

CZĘŚĆ I

Dane zamieszczone w części I sprawozdania dotyczą absolwentów, którzy przystąpili do egzaminu maturalnego po raz pierwszy.

1. Opis populacji zdających egzamin maturalny w 2013 roku

Tabela 1. Liczba absolwentów przystępujących do egzaminu maturalnego w poszczególnych szkołach

Nr	Nazwa szkoły	Liczba zdających, którzy*	
		przystąpili przynajmniej do jednego z egzaminów obowiązkowych	przystąpili do wszystkich egzaminów obowiązkowych
1	Liceum Ogólnokształcące im. Feliksa Nowowiejskiego w Braniewie	87	87
2	Liceum Ogólnokształcące w Zespole Szkół Budowlanych w Braniewie	66	62
3	Liceum Ogólnokształcące dla Dorosłych w Zespole Szkół Budowlanych w Braniewie	7	6
4	Liceum Ogólnokształcące w Zespole Szkół Licealnych i Zawodowych im. Władysława Reymonta w Pieniężnie	34	33
6	Technikum w Zespole Szkół Zawodowych im. Jana Liszewskiego w Braniewie	37	34
7	Technikum Budowlane w Zespole Szkół Budowlanych w Braniewie	17	16
8	Technikum Informatyczne w Zespole Szkół Budowlanych w Braniewie	21	21
11	Uzupełniające Liceum Ogólnokształcące dla Dorosłych w Braniewie	7	7
12	Uzupełniające Liceum Ogólnokształcące dla Dorosłych w Zespole Szkół Budowlanych w Braniewie	8	6
Ogółem w powiecie:		284	272

* liczba absolwentów, którzy przystąpili przynajmniej do jednego egzaminu maturalnego ustnego lub pisemnego

W dalszej części niniejszego opracowania poszczególne szkoły zostały oznaczone kolejnymi numerami tak jak w tabeli 1.

Tabela 2. Wybieralność języków obcych nowożytnych na ustnym egzaminie maturalnym zdawanym jako przedmiot obowiązkowy

Szkoła	Język angielski	Język niemiecki	Język rosyjski
1	76	11	
2	48	15	
3	5		1
4	22	4	8
6	26	6	4
7	14	2	
8	18	3	
11			7
12	7		
Ogółem w powiecie	216	41	20

Tabela 3. Wybieralność języków obcych nowożytnych na pisemnym egzaminie maturalnym zdawanym jako przedmiot obowiązkowy

Szkola	Język angielski	Język niemiecki	Język rosyjski
1	76	11	
2	51	14	
3	5		1
4	22	4	8
6	27	6	4
7	15	2	
8	18	3	
11			7
12	8		
Ogółem w powiecie	222	40	20

Wykres 1. Wybieralność języków obcych nowożytnych na pisemnym egzaminie maturalnym zdawanym jako przedmiot obowiązkowy przez absolwentów wszystkich szkół w powiecie

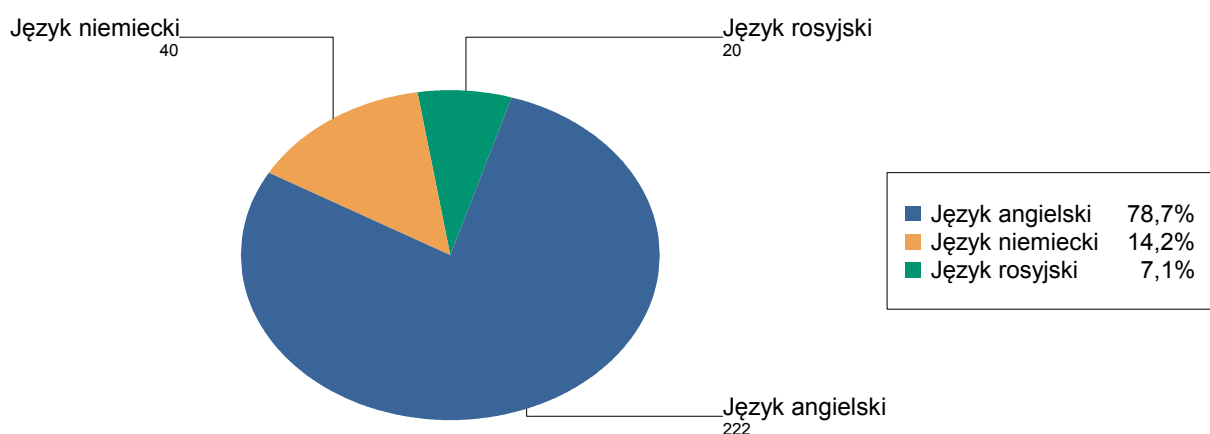


Tabela 4. Wybieralność przedmiotów obowiązkowych (O) i dodatkowych (D) na pisemnym egzaminie maturalnym

Szkola	Liczba zdających											
	Język polski		Biologia	Chemia	Fizyka i astronomia	Geografia	Historia	Matematyka	Wiedza o społeczeństwie Informatyka			
	O	D							D	D	D	D
1	87	5	20	33	5	29	11	87	13	19	2	
2	66	6	17	7		19	4	66	1	34		
3	7		1			1		6				
4	34		3			12		34		8		
6	37				1	5		37		5		
7	17				1	4		17		2		
8	21		2	1	5	3	1	21	2	5		
11	7							7				
12	8							8				
ogółem	284	11	43	41	12	73	16	283	16	73	2	

Wykres 2. Wybieralność przedmiotów obowiązkowych i dodatkowych przez absolwentów wszystkich szkół w powiecie

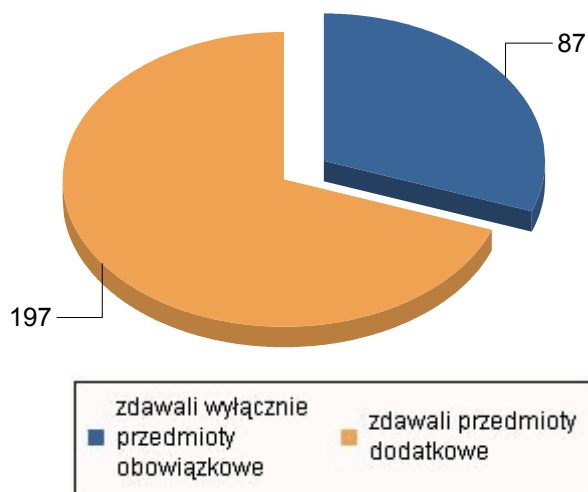


Tabela 5. Wybieralność przedmiotów dodatkowych i poziomy ich zdawania.

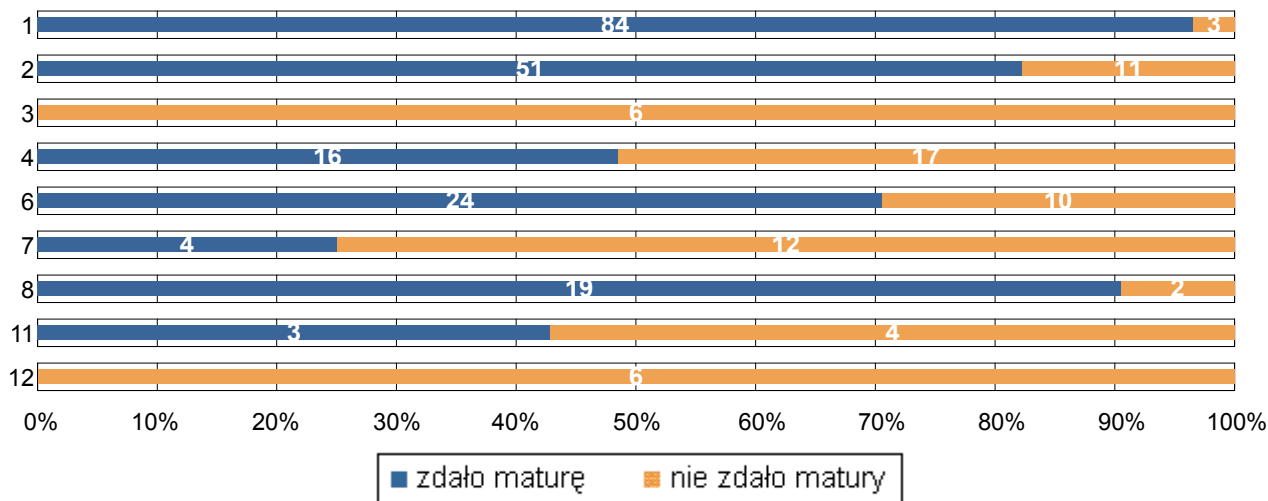
Szkoła	Liczba zdających																
	Język polski		Biologia		Chemia		Fizyka i astronomia		Geografia		Historia		Matematyka		Wiedza o społeczeństwie		Informatyka
	R	P	R	P	R	P	R	P	R	P	R	P	R	P	R	P	
1	5	8	12	17	16	5		17	12	10	1	13	17	2	2		
2	6	16	1	5	2			18	1	4		1	29	5			
3		1						1									
4		3						11	1				8				
6						1		5					5				
7						1		4					2				
8		1	1		1	4	1	3		1		2	5				
Ogółem w powiecie	11	29	14	22	19	11	1	59	14	15	1	16	66	7	2		

P - liczba uczniów, którzy wybrali poziom podstawowy
 R - liczba uczniów, którzy wybrali poziom rozszerzony

2. Wyniki egzaminu maturalnego

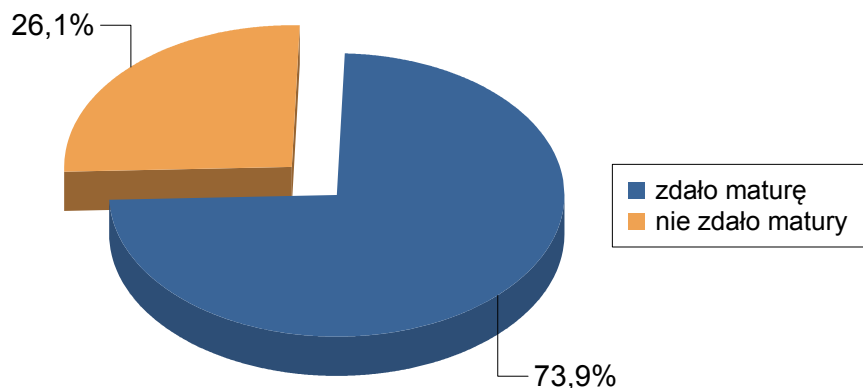
2.1. Zdawalność*

Wykres 3. Zdawalność egzaminu maturalnego w poszczególnych szkołach
(na wykresie podano liczbę osób, które zdały i nie zdały egzaminu)



* Zdawalność egzaminu maturalnego została obliczona dla absolwentów zdających maturę po raz pierwszy, którzy przystąpili do wszystkich egzaminów obowiązkowych w sesji wiosennej 2013

Wykres 4. Zdawalność egzaminu maturalnego w powiecie



2.2. Wyniki egzaminu ustnego

Tabela 6. Średnie wyniki (w %) uzyskane przez zdających egzamin ustny z języka polskiego i języków obcych nowożytnych w poszczególnych szkołach

Szkoła	PO	JA	JN	JR
1	74,20	71,78	87,25	
2	70,48	55,66	57,75	
3	41,67	51,20		30,00
4	62,27	54,68	98,50	30,38
6	61,86	52,04	42,83	36,00
7	57,81	47,07	40,00	
8	68,81	65,39	71,00	
11	67,86			40,00
12	42,86	45,86		
Ogółem w powiecie	67,31	60,52	67,16	34,85

Tabela 7. Zaliczalność ustnych egzaminów maturalnych przez absolwentów poszczególnych szkół

Szkoła	PO			JA			JN			JR	
	T	N	R	T	N	R	T	N	R	T	R
1	87		87	75	1	76	11		11		
2	63		63	45	3	48	14	1	15		
3	5	1	6	5		5				1	1
4	31	2	33	19	3	22	4		4	8	8
6	34	1	35	24	2	26	5	1	6	4	4
7	16		16	14		14	2		2		
8	21		21	18		18	3		3		
11	7		7							7	7
12	6	1	7	7		7					
Ogółem w powiecie	270	5	275	207	9	216	39	2	41	20	20

T - liczba absolwentów, którzy zaliczyli dany egzamin - otrzymali co najmniej 30% punktów

N - liczba absolwentów, którzy nie zaliczyli danego egzaminu

R - liczba absolwentów, którzy przystąpili do danego egzaminu

2.3. Wyniki egzaminu pisemnego

Tabela 8. Średnie wyniki uzyskane przez absolwentów poszczególnych szkół, zdających egzamin pisemny z przedmiotów obowiązkowych i wybranych dodatkowo

Szkoła 1.

Przedmiot	Poziom egzaminu				Liczba osób, które otrzymały min. 30% z przed. obow.	Liczba laureatów/ finalistów
	podstawowy		rozszerzony			
	liczba zdając.	średni wynik %	liczba zdając.	średni wynik %		
Język polski	87	58,6	5	59,2	87	
Język angielski	76	80,9	16	73,5	76	
Język niemiecki	12	65,0			11	
Biologia	8	57,5	12	33,2		
Chemia	17	38,4	16	42,8		
Fizyka i astronomia	5	54,4				
Geografia	17	43,3	12	57,8		
Historia	10	55,8	1	92,0		
Matematyka	87	77,2	13	68,2	85	
Wiedza o społeczeństwie	17	51,7	2	48,0		
Informatyka	2	49,0				

Szkoła 2.

Przedmiot	Poziom egzaminu				Liczba osób, które otrzymały min. 30% z przed. obow.	Liczba laureatów/ finalistów
	podstawowy		rozszerzony			
	liczba zdając.	średni wynik %	liczba zdając.	średni wynik %		
Język polski	66	49,0	6	50,0	61	
Język angielski	56	57,2	4	61,0	47	
Język niemiecki	15	53,5			13	
Biologia	16	36,1	1	27,0		
Chemia	5	42,0	2	27,5		
Geografia	18	42,8	1	53,0		
Historia	4	54,0				
Matematyka	66	51,0	1	50,0	54	
Wiedza o społeczeństwie	29	44,4	5	30,4		

Szkoła 3.

Przedmiot	Poziom egzaminu				Liczba osób, które otrzymały min. 30% z przed. obow.	Liczba laureatów/ finalistów
	podstawowy		rozszerzony			
	liczba zdając.	średni wynik %	liczba zdając.	średni wynik %		
Język polski	7	40,7			6	
Język angielski	5	50,2			4	

Język rosyjski	1	51,0			1	
Biologia	1	32,0				
Geografia	1	40,0				
Matematyka	6	30,7			1	

Szkoła 4.

Przedmiot	Poziom egzaminu				Liczba osób, które otrzymały min. 30% z przed. obow.	Liczba laureatów/ finalistów
	podstawowy		rozszerzony			
	liczba zdając.	średni wynik %	liczba zdając.	średni wynik %		
Język polski	34	43,9			32	
Język angielski	22	49,1	1	23,0	20	
Język niemiecki	4	47,0			4	
Język rosyjski	10	36,6			5	
Biologia	3	42,7				
Geografia	11	42,2	1	33,0		
Matematyka	34	32,5			20	
Wiedza o społeczeństwie	8	36,4				

Szkoła 6.

Przedmiot	Poziom egzaminu				Liczba osób, które otrzymały min. 30% z przed. obow.	Liczba laureatów/ finalistów
	podstawowy		rozszerzony			
	liczba zdając.	średni wynik %	liczba zdając.	średni wynik %		
Język polski	37	48,3			34	
Język angielski	27	53,4			24	
Język niemiecki	6	46,8			5	
Język rosyjski	4	49,3			3	
Fizyka i astronomia	1	22,0				
Geografia	5	25,2				
Matematyka	37	48,0			31	
Wiedza o społeczeństwie	5	41,4				

Szkoła 7.

Przedmiot	Poziom egzaminu				Liczba osób, które otrzymały min. 30% z przed. obow.	Liczba laureatów/ finalistów
	podstawowy		rozszerzony			
	liczba zdając.	średni wynik %	liczba zdając.	średni wynik %		
Język polski	17	38,6			14	
Język angielski	15	49,9			13	
Język niemiecki	3	27,3			1	
Fizyka i astronomia	1	0,0				

Geografia	4	27,5				
Matematyka	17	26,1			6	
Wiedza o społeczeństwie	2	41,0				

Szkoła 8.

Przedmiot	Poziom egzaminu				Liczba osób, które otrzymały min. 30% z przed. obow.	Liczba laureatów/ finalistów
	podstawowy		rozszerzony			
	liczba zdając.	średni wynik %	liczba zdając.	średni wynik %		
Język polski	21	52,9			20	
Język angielski	18	67,6	1	39,0	18	
Język niemiecki	3	69,0			3	
Biologia	1	26,0	1	50,0		
Chemia			1	57,0		
Fizyka i astronomia	4	13,5	1	5,0		
Geografia	3	22,7				
Historia	1	44,0				
Matematyka	21	53,6	2	55,0	20	
Wiedza o społeczeństwie	5	34,4				

Szkoła 11.

Przedmiot	Poziom egzaminu				Liczba osób, które otrzymały min. 30% z przed. obow.	Liczba laureatów/ finalistów
	podstawowy		rozszerzony			
	liczba zdając.	średni wynik %	liczba zdając.	średni wynik %		
Język polski	7	28,9			4	
Język rosyjski	7	55,1			7	
Matematyka	7	31,7			4	

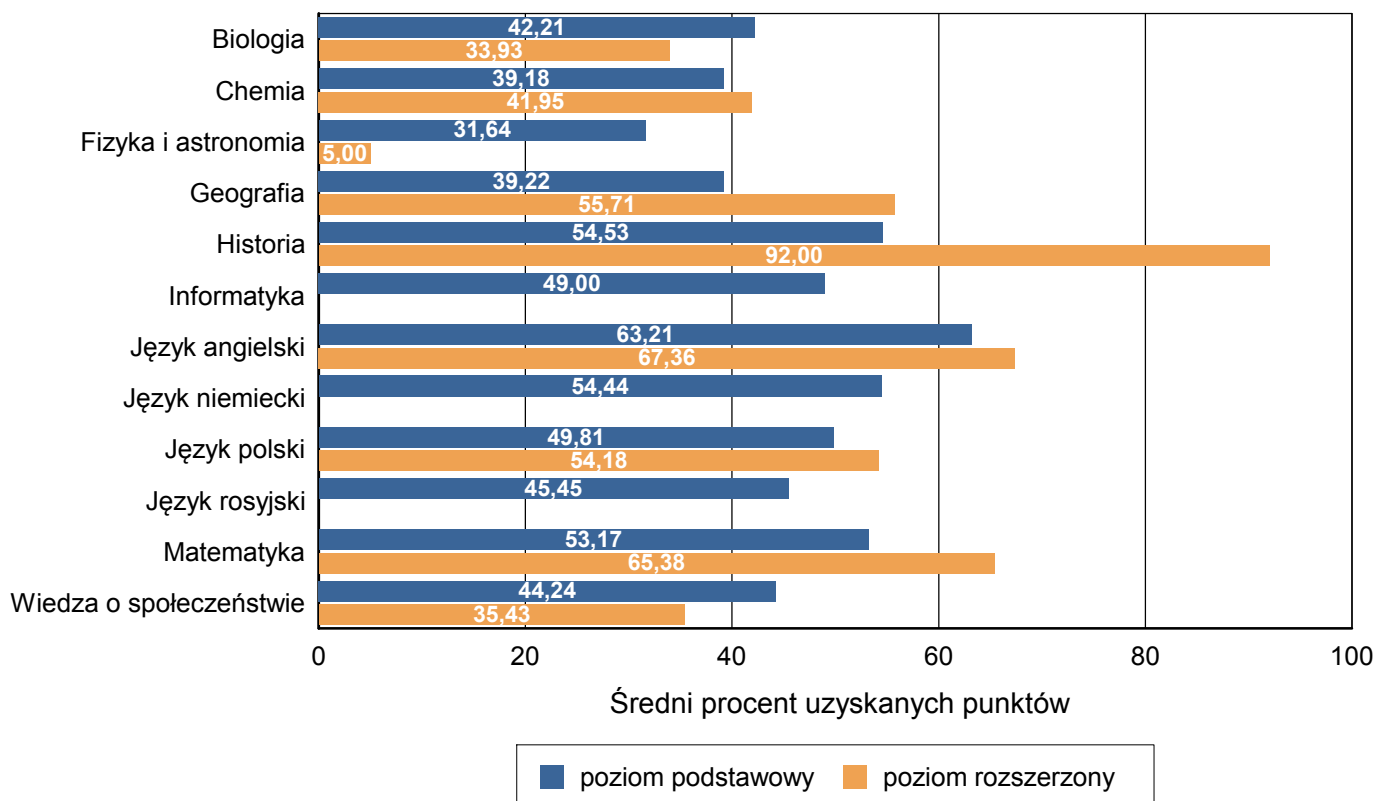
Szkoła 12.

Przedmiot	Poziom egzaminu				Liczba osób, które otrzymały min. 30% z przed. obow.	Liczba laureatów/ finalistów
	podstawowy		rozszerzony			
	liczba zdając.	średni wynik %	liczba zdając.	średni wynik %		
Język polski	8	34,6			6	
Język angielski	8	32,5			5	
Matematyka	8	13,5				

Tabela 9. Średnie wyniki uzyskane przez absolwentów wszystkich szkół w powiecie, zdających egzamin pisemny z przedmiotów obowiązkowych i wybranych dodatkowo

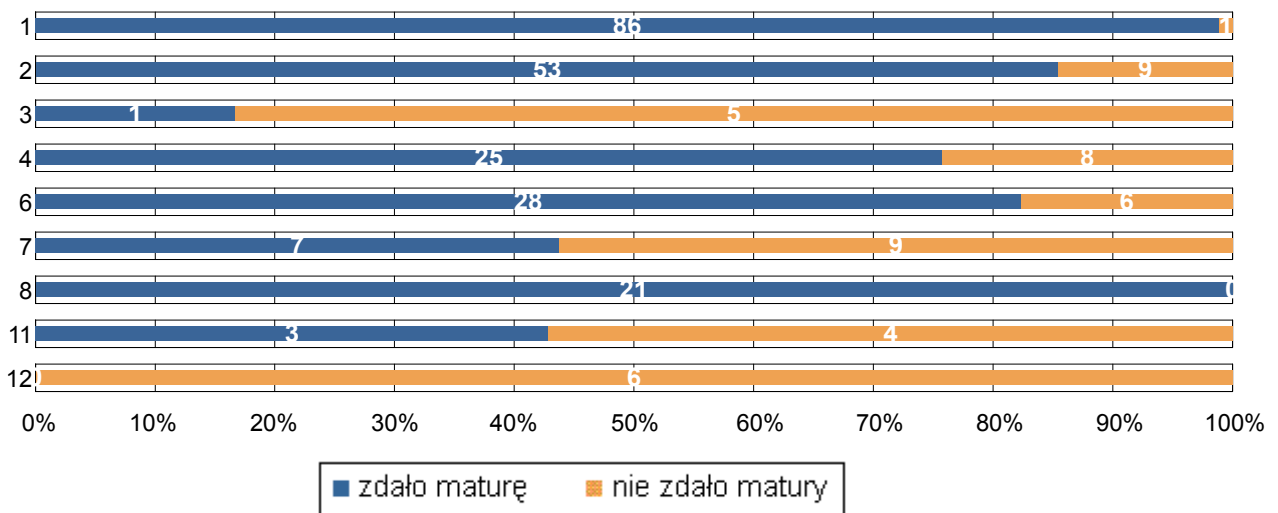
Przedmiot	Poziom egzaminu				Liczba osób, które otrzymały min. 30% z przed. obow.	Liczba laureatów/finalistów
	podstawowy		rozszerzony			
	liczba zdając.	średni wynik %	liczba zdając.	średni wynik %		
Język polski	284	49,8	11	54,2	264	
Język angielski	227	63,2	22	67,4	207	
Język niemiecki	43	54,4			37	
Język rosyjski	22	45,5			16	
Biologia	29	42,2	14	33,9		
Chemia	22	39,2	19	41,9		
Fizyka i astronomia	11	31,6	1	5,0		
Geografia	59	39,2	14	55,7		
Historia	15	54,5	1	92,0		
Matematyka	283	53,2	16	65,4	221	
Wiedza o społeczeństwie	66	44,2	7	35,4		
Informatyka	2	49,0				

Wykres 5. Średnie wyniki z poszczególnych przedmiotów uzyskane przez absolwentów wszystkich szkół w powiecie



2.4. Zdawalność z uwzględnieniem sesji poprawkowej

Wykres 4. Zdawalność egzaminu maturalnego w poszczególnych szkołach w terminie głównym i poprawkowym



CZĘŚĆ II

Dane zamieszczone w tej części sprawozdania dotyczą absolwentów z lat poprzednich, którzy przystąpili do egzaminu maturalnego w sesji wiosennej 2013 roku po raz kolejny.

Tabela 12. Absolwenci od 2005 do 2012 roku na egzaminie maturalnym w sesji wiosennej 2013

Lp.	Nazwa szkoły	Liczba absolwentów, którzy			
		przystąpili do egzaminu	otrzymali aneks do świadectwa	otrzymali świadectwo maturalne	nie zdali lub nie poprawili wyniku
1	Liceum Ogólnokształcące im. Feliksa Nowowiejskiego w Braniewie	5	4		1
2	Liceum Ogólnokształcące w Zespole Szkół Budowlanych w Braniewie	31	3	7	21
3	Liceum Ogólnokształcące dla Dorosłych w Zespole Szkół Budowlanych w Braniewie	3	1	1	1
4	Liceum Ogólnokształcące w Zespole Szkół Licealnych i Zawodowych im. Władysława Reymonta w Pieniężnie	10		2	8
5	Liceum Profilowane w Zespole Szkół Zawodowych im. Jana Liszewskiego w Braniewie	5		1	4
6	Technikum w Zespole Szkół Zawodowych im. Jana Liszewskiego w Braniewie	19	1	4	14
7	Technikum Budowlane w Zespole Szkół Budowlanych w Braniewie	8		2	6
8	Technikum Informatyczne w Zespole Szkół Budowlanych w Braniewie	1			1
9	Technikum Agrobiznesu w Zespole Szkół Licealnych i Zawodowych im. Władysława Reymonta w Pieniężnie	1			1
10	Technikum Ekonomiczne w Zespole Szkół Licealnych i Zawodowych im. Władysława Reymonta w Pieniężnie	6	1		5
12	Uzupełniające Liceum Ogólnokształcące dla Dorosłych w Zespole Szkół Budowlanych w Braniewie	5		1	4
Ogółem w powiecie:		94	10	18	66