

Okręgowa Komisja Egzaminacyjna w Łomży



KONFERENCJE DEDYKOWANE PRZEDSTAWICIELOM JEDNOSTEK SAMORZĄDU TERYTORIALNEGO

EŁK – OLSZTYN – ELBLĄG
WRZESIEŃ 2012 roku

INFORMACJA O STANIE REALIZACJI ZADAŃ OŚWIATOWYCH GMINY

Cel: Przygotowanie przedstawicieli jednostek samorządu terytorialnego do opracowania informacji o wynikach sprawdzianu i egzaminów.

Tematyka szczegółowa konferencji dla pracowników JST prowadzących szkoły podstawowe i gimnazja:

1. Wyniki sprawdzianu i egzaminu gimnazjalnego w 2012 roku w kraju i województwie.
2. Informacja Okręgowej Komisji Egzaminacyjnej w Łomży o wynikach sprawdzianu i egzaminu gimnazjalnego w gminie/mieście. Jak interpretować wyniki egzaminów zewnętrznych? Studium przypadku.

Okręgowa Komisja Egzaminacyjna w Łomży

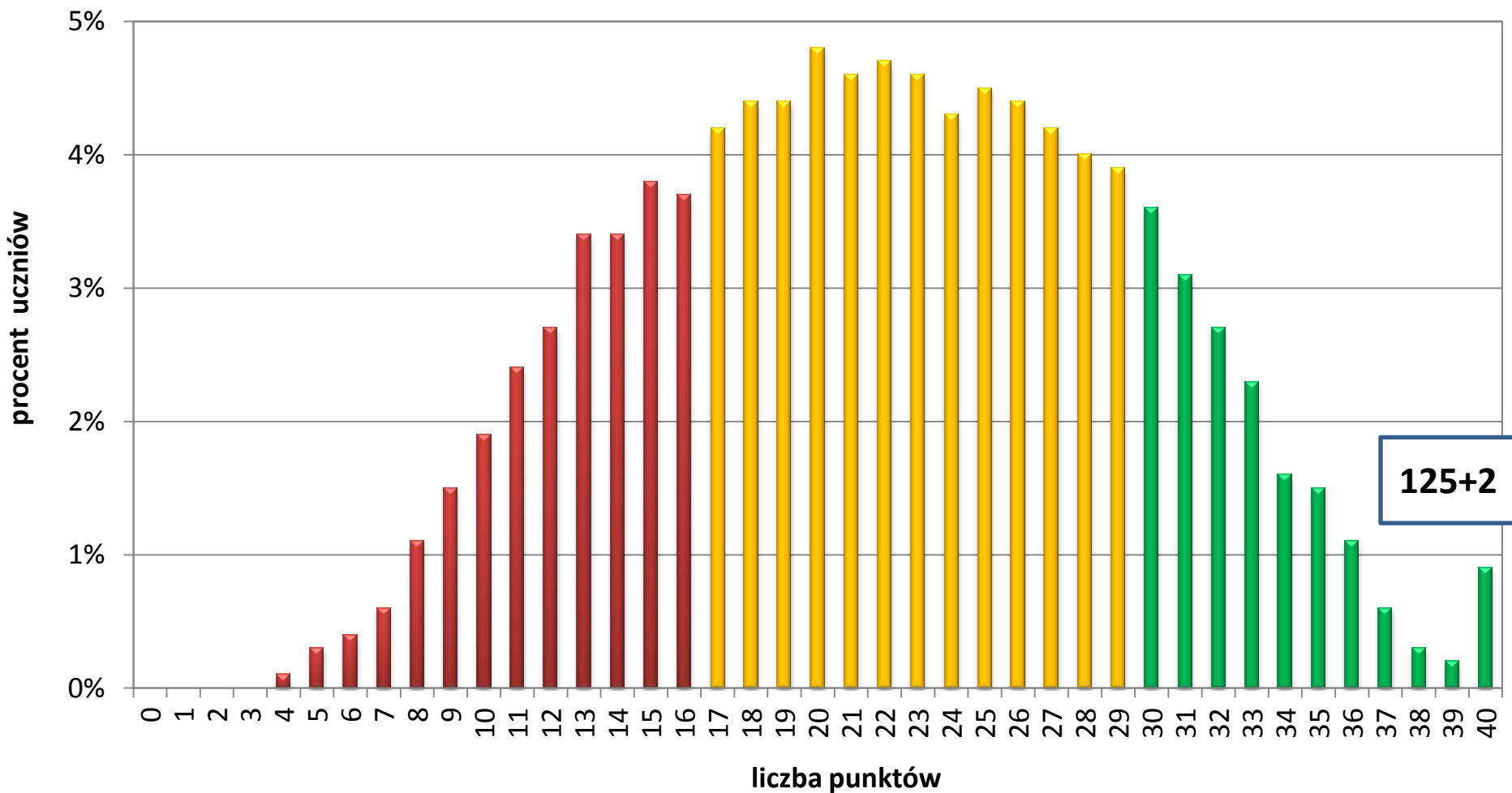


WYNIKI SPRAWDZIANU 2012 – SPRAWOZDANIE OKE

INFORMACJE O WYNIKACH SPRAWDZIANU 2012 (MIARY OPISUJĄCE WYNIKI SPRAWDZIANU)

Rodzaj wskaźnika	Wartość wskaźnika	
	woj. warmińsko- -mazurskie	kraj
Liczebność	14 047	362 171
Wynik średni	22,1 pkt	22,8 pkt
Procent uzyskanych punktów	55	57
Wynik najniższy	2 pkt	0 pkt
Wynik najwyższy	40 pkt	40 pkt
Mediana	22 pkt	23 pkt
Modalna	20 pkt	23 pkt
Odchylenie standardowe	7,4 pkt	7,6 pkt
Współczynnik zmienności	0,34	0,33

INFORMACJE O WYNIKACH SPRAWDZIANU 2012 (ROZKŁAD WYNIKÓW W WOJEWÓDZTWIE WARMIŃSKO-MAZURSKIM)



INFORMACJE O WYNIKACH SPRAWDZIANU 2012 (SKALE STANINOWE WYNIKÓW **UCZNIÓW** W LATACH 2002-2012)

Nr przedziału		1	2	3	4	5	6	7	8	9
Opis wyniku		najniższy	bardzo niski	niski	niżej średni	średni	wyżej średni	wysoki	bardzo wysoki	najwyższy
Przedziały punktów w roku:	2002	0-15	16-20	21-24	25-28	29-32	33-35	36-37	38	39-40
	2003	0-15	16-19	20-23	24-27	28-31	32-35	35-36	37-38	39-40
	2004	0-10	11-15	16-19	20-23	24-27	28-31	32-34	35-37	38-40
	2005	0-13	14-19	20-24	25-29	30-33	34-35	36-37	38-39	40
	2006	0-9	10-13	14-18	19-23	24-29	30-33	34-36	37-38	39-40
	2007	0-11	12-15	16-20	21-25	26-30	31-33	34-35	36-37	38-40
	2008	0-11	12-15	16-20	21-24	25-28	29-31	32-34	35-36	37-40
	2009	0-9	10-12	13-16	17-20	21-24	25-28	29-32	33-35	36-40
	2010	0-9	10-13	14-17	18-22	23-27	28-31	32-34	35-37	38-40
	2011	0-10	11-14	15-18	19-22	23-27	28-31	32-34	35-37	38-40
	2012	0-9	10-12	13-16	17-20	21-25	26-29	30-32	33-35	36-40

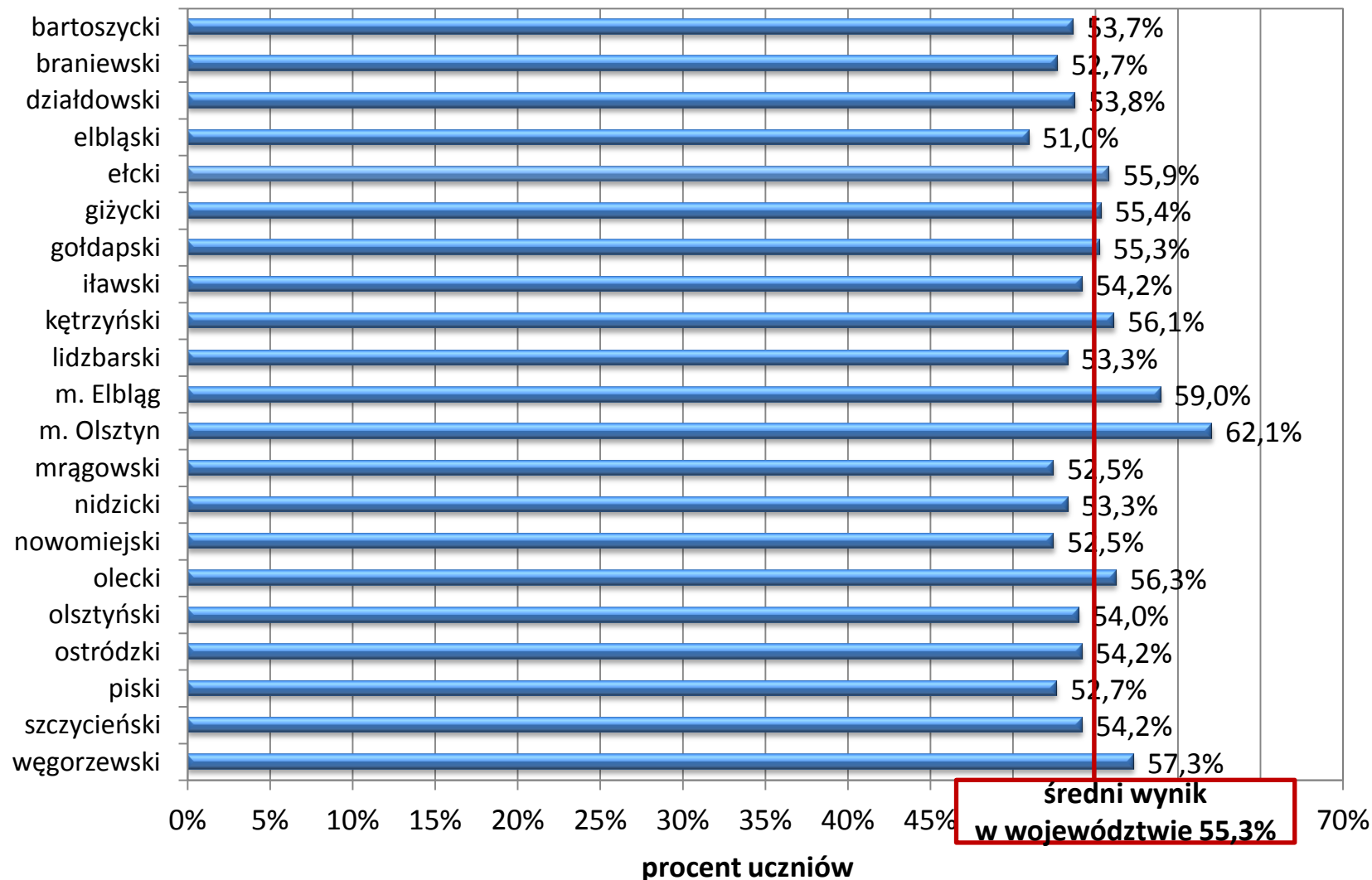
INFORMACJE O WYNIKACH SPRAWDZIANU 2012 (ROZKŁAD WYNIKÓW W OBSZARACH WYNIKÓW)

Obszar	Opis	Staniny	Przedział punktowy	Procent uczniów	
				województwo warmińsko- mazurskie	kraj
I	wyniki niskie	1-3	0-16	25,2	23,2
II	wyniki średnie	4-6	17-29	57,0	55,3
III	wyniki wysokie	7-9	30-40	17,8	21,5

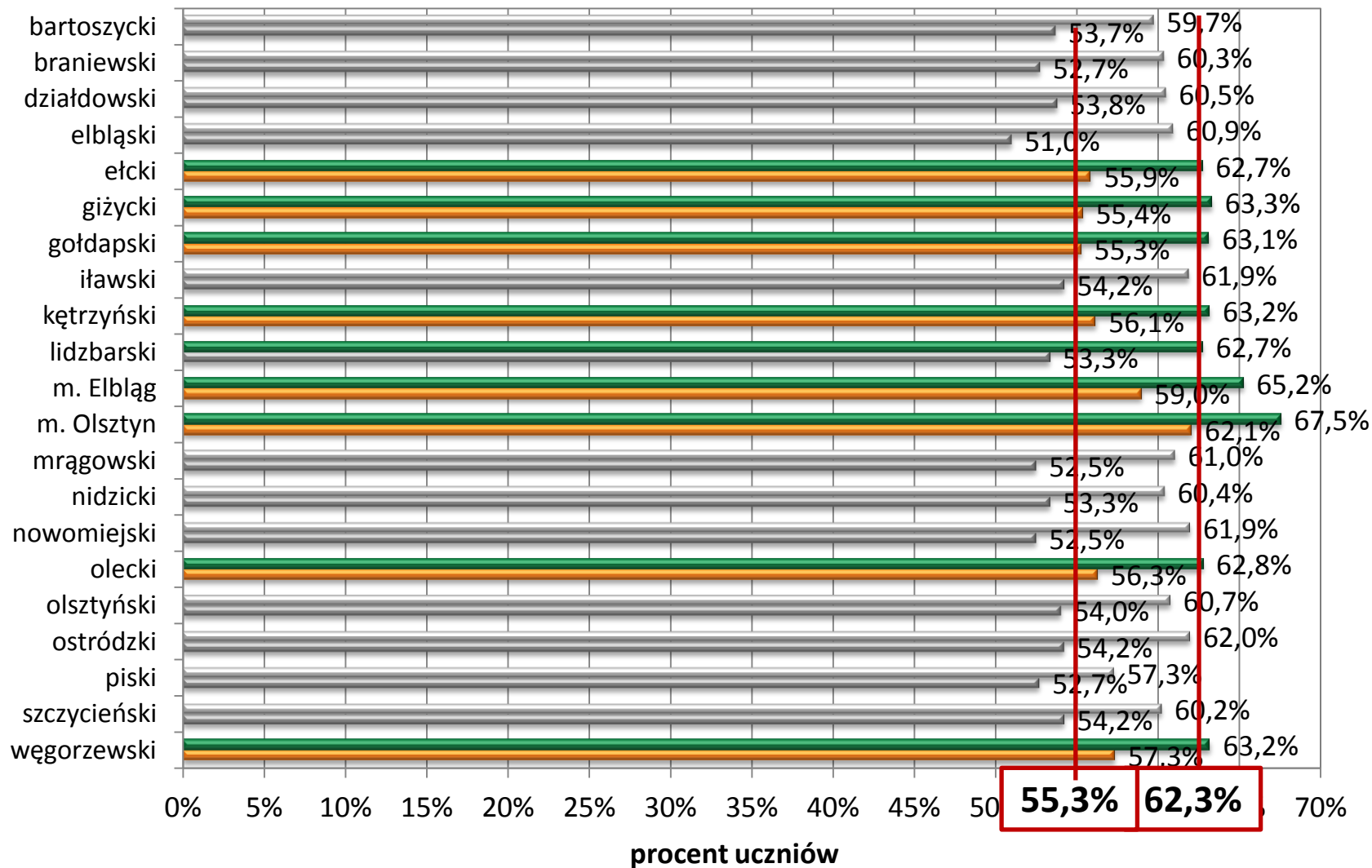
INFORMACJE O WYNIKACH SPRAWDZIANU 2012 (ROZKŁAD WYNIKÓW W OBSZARACH WYNIKÓW)

Obszar	Opis	Staniny	Przedział punktowy	Procent uczniów		Rok sprawdzianu
				województwo warmińsko- mazurskie	kraj	
I	wyniki niskie	1-3	0-16	25,2	23,2	2012
			0-18	21,4	20,3	2011
II	wyniki średnie	4-6	17-29	57,0	55,3	2012
			19-31	56,8	55,4	2011
III	wyniki wysokie	7-9	30-40	17,8	21,5	2012
			32-40	21,8	24,3	2011

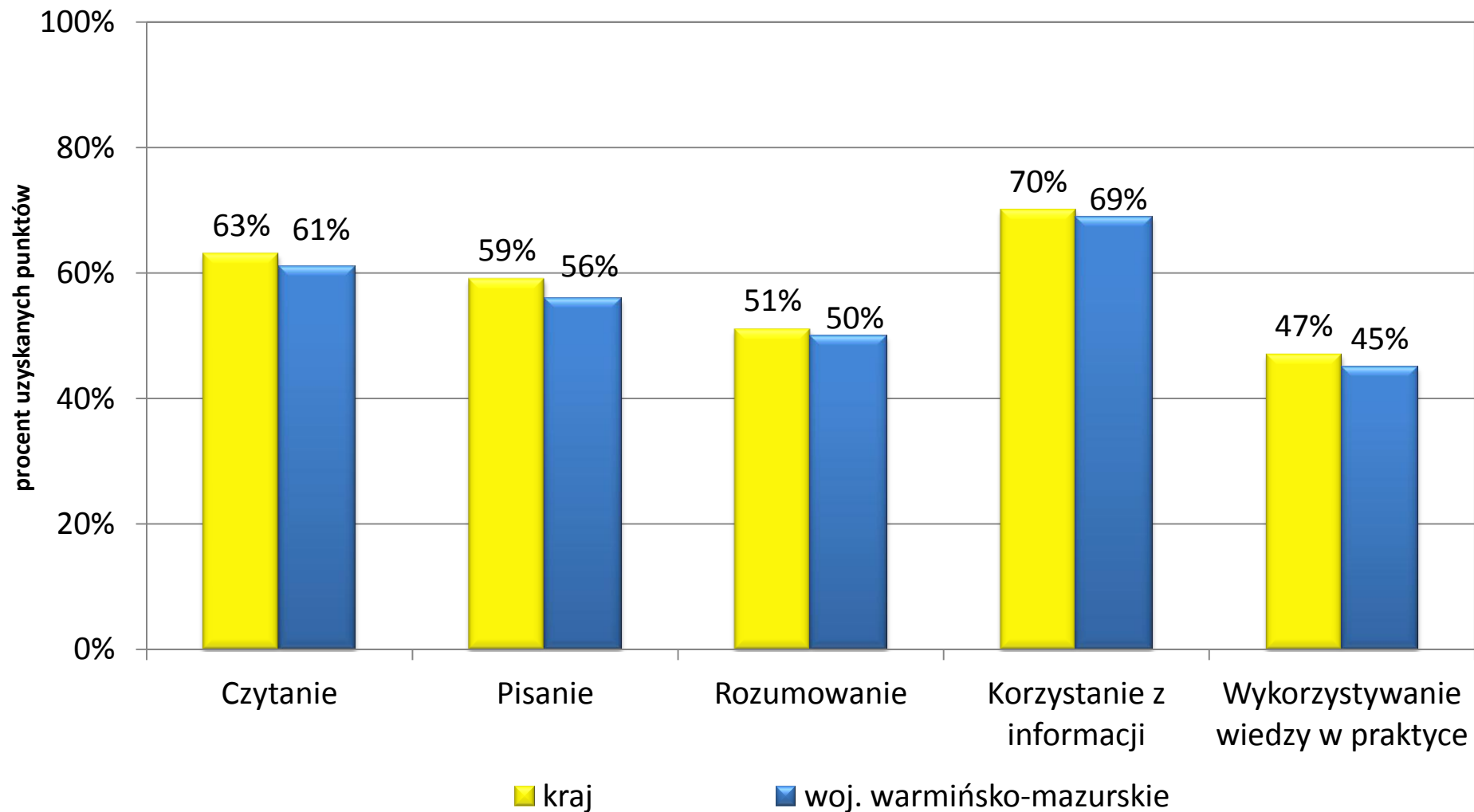
INFORMACJE O WYNIKACH SPRAWDZIANU 2012 (ŚREDNIE WYNIKI W % SPRAWDZIANU 2012 W POWIATACH)



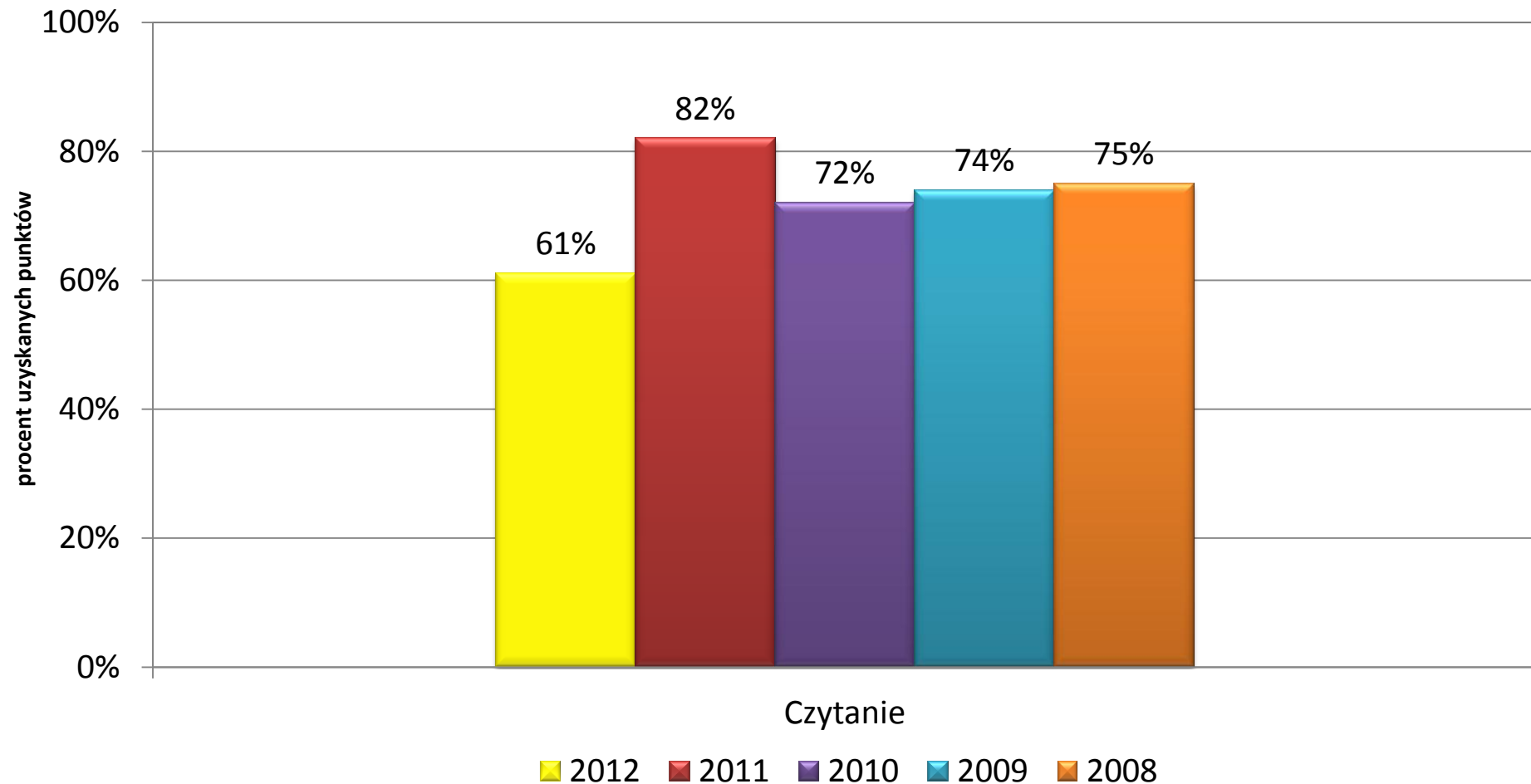
INFORMACJE O WYNIKACH SPRAWDZIANU 2012 (ŚREDNIE WYNIKI W % SPRAWDZIANU 2012 I 2011 W POWIATACH)



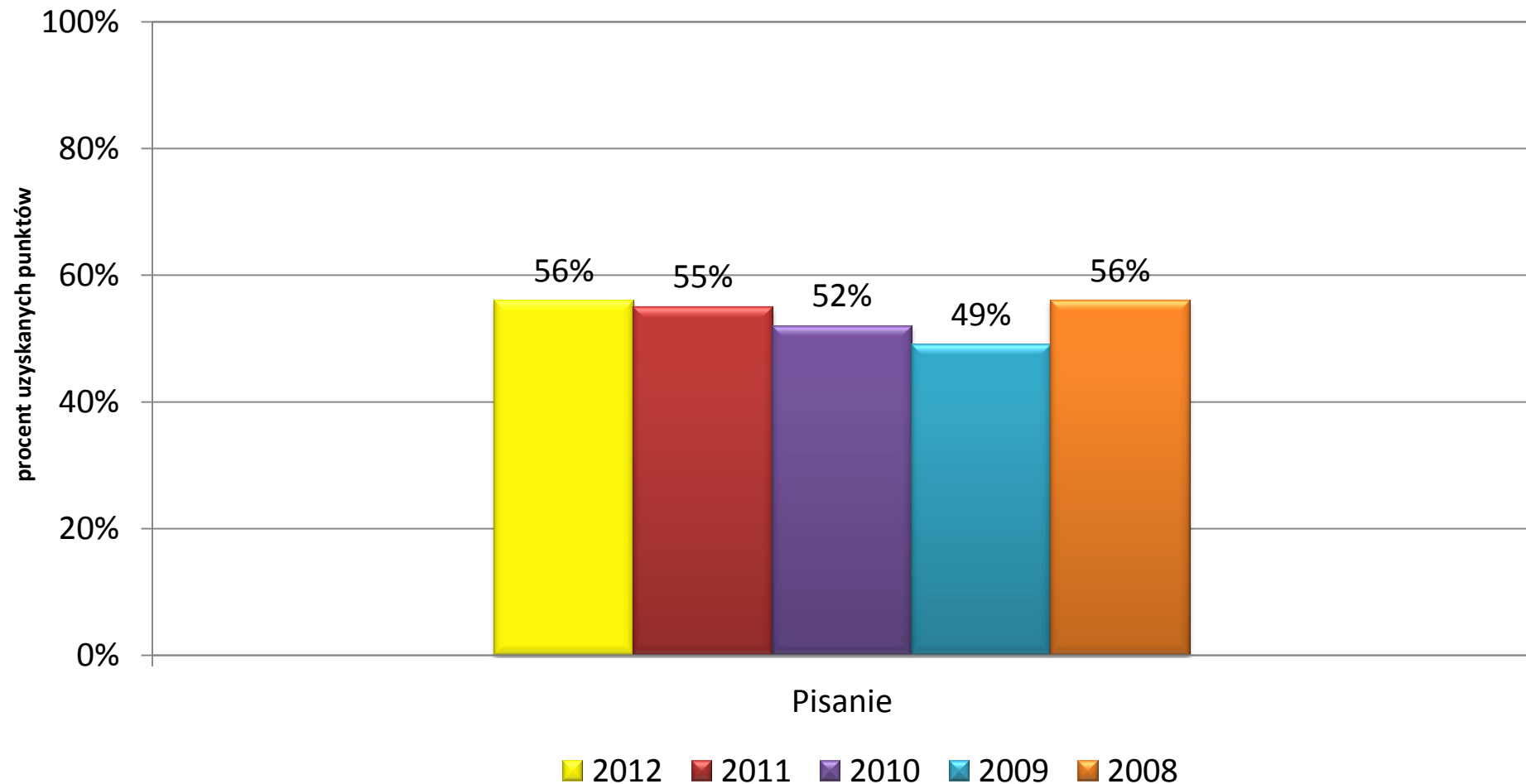
INFORMACJE O WYNIKACH SPRAWDZIANU 2012 (OSIĄGNIĘCIA UCZNIÓW W OBSZARACH)



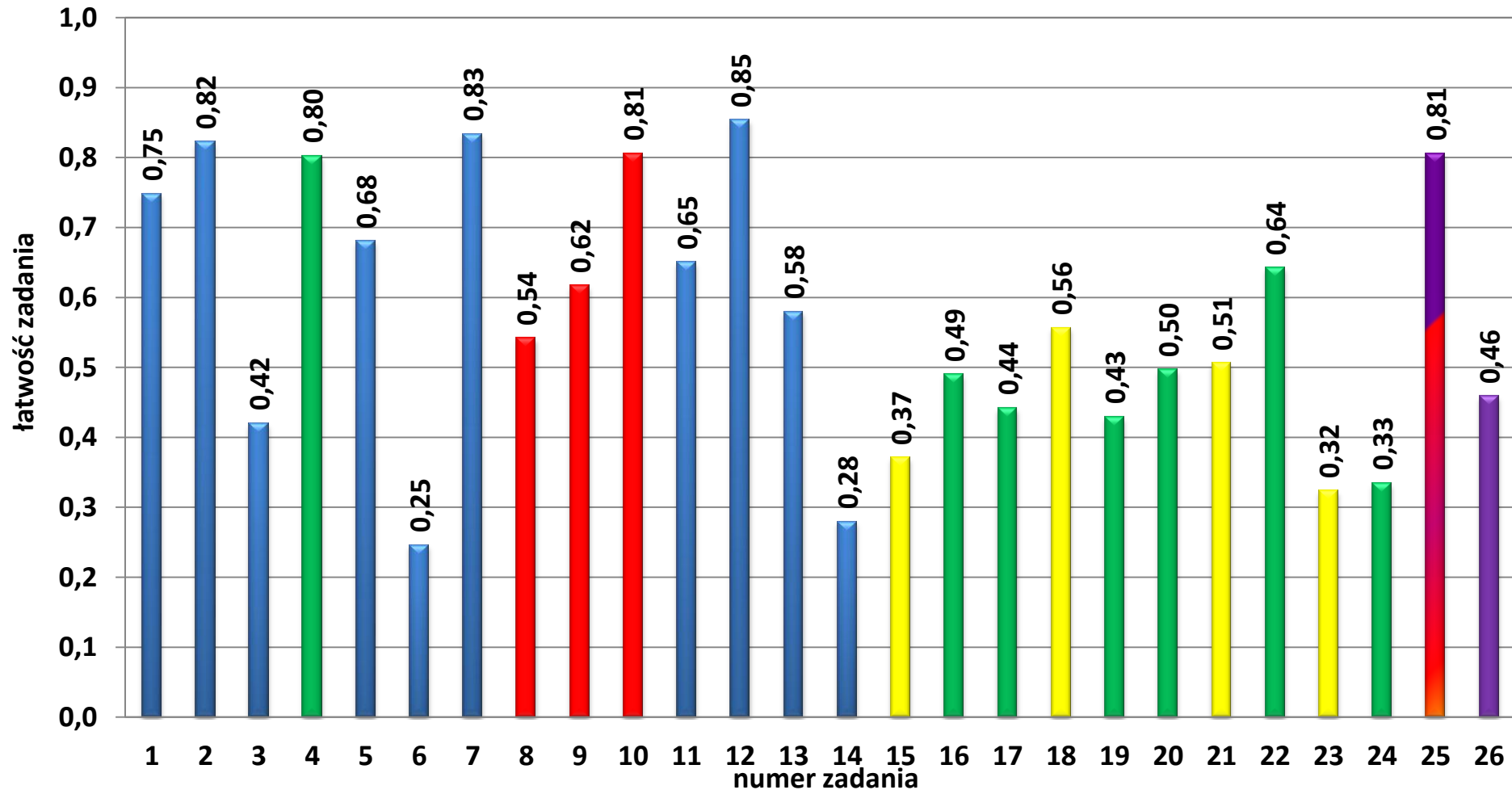
INFORMACJE O WYNIKACH SPRAWDZIANU 2012 (OSIĄGNIĘCIA UCZNIÓW W OBSZARZE CZYTANIE 2008-2012)



INFORMACJE O WYNIKACH SPRAWDZIANU 2012 (OSIĄGNIĘCIA UCZNIÓW W OBSZARZE *PISANIE* 2008-2012)

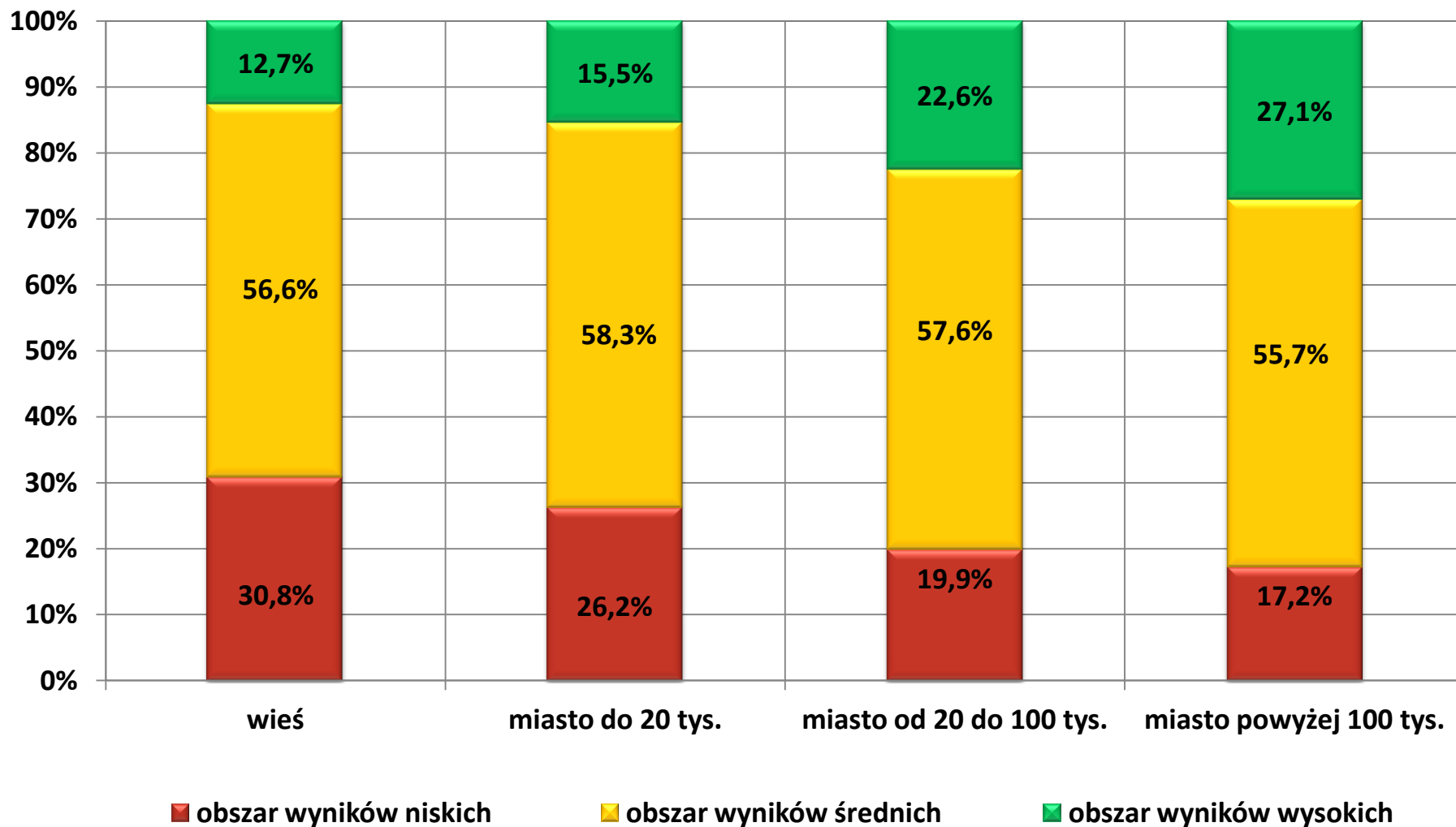


POZIOM WYKONANIA ZADAŃ W WOJEWÓDZTWIE WARMIŃSKO-MAZURSKIM

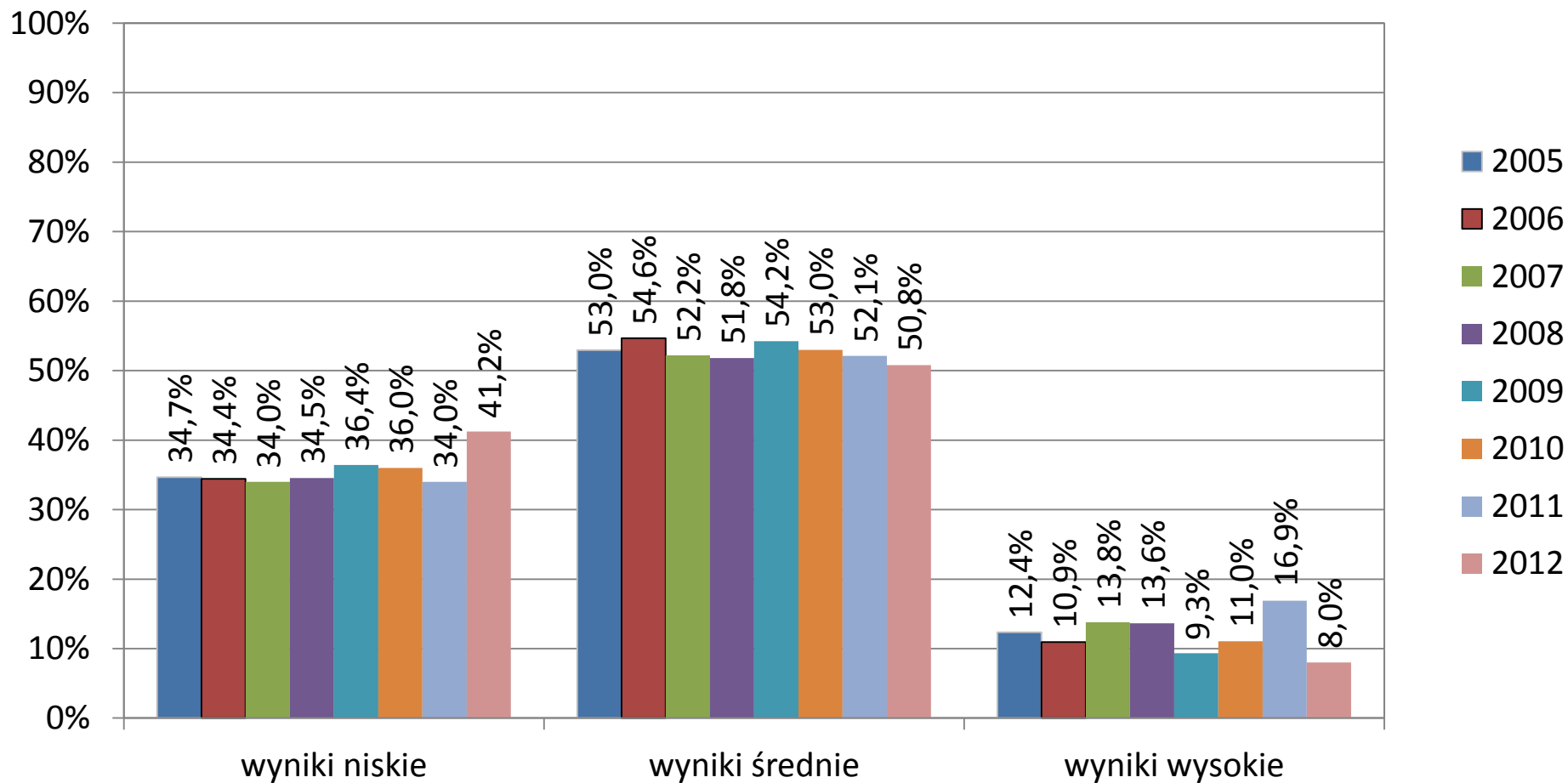


czytanie – niebieski, pisanie – fioletowy, rozumowanie – zielony, korzystanie z informacji – czerwony, wykorzystywanie wiedzy - żółty

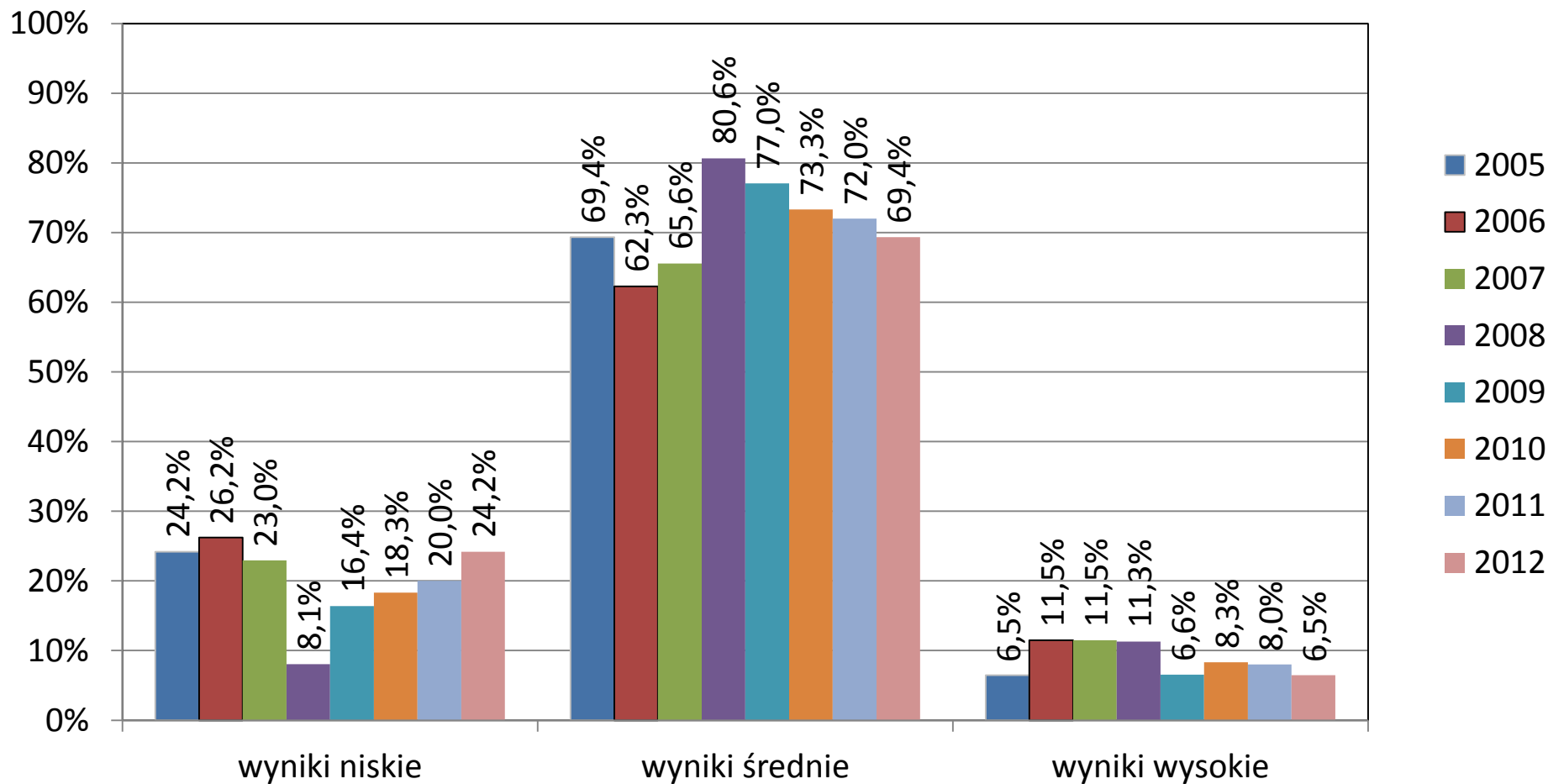
OSIĄGNIĘCIA UCZNIÓW W POSZCZEGÓLNYCH OBSZARACH WYNIKÓW SPRAWDZIAN 2012 (WOJEWÓDZTWO WARMIŃSKO-MAZURSKIE)



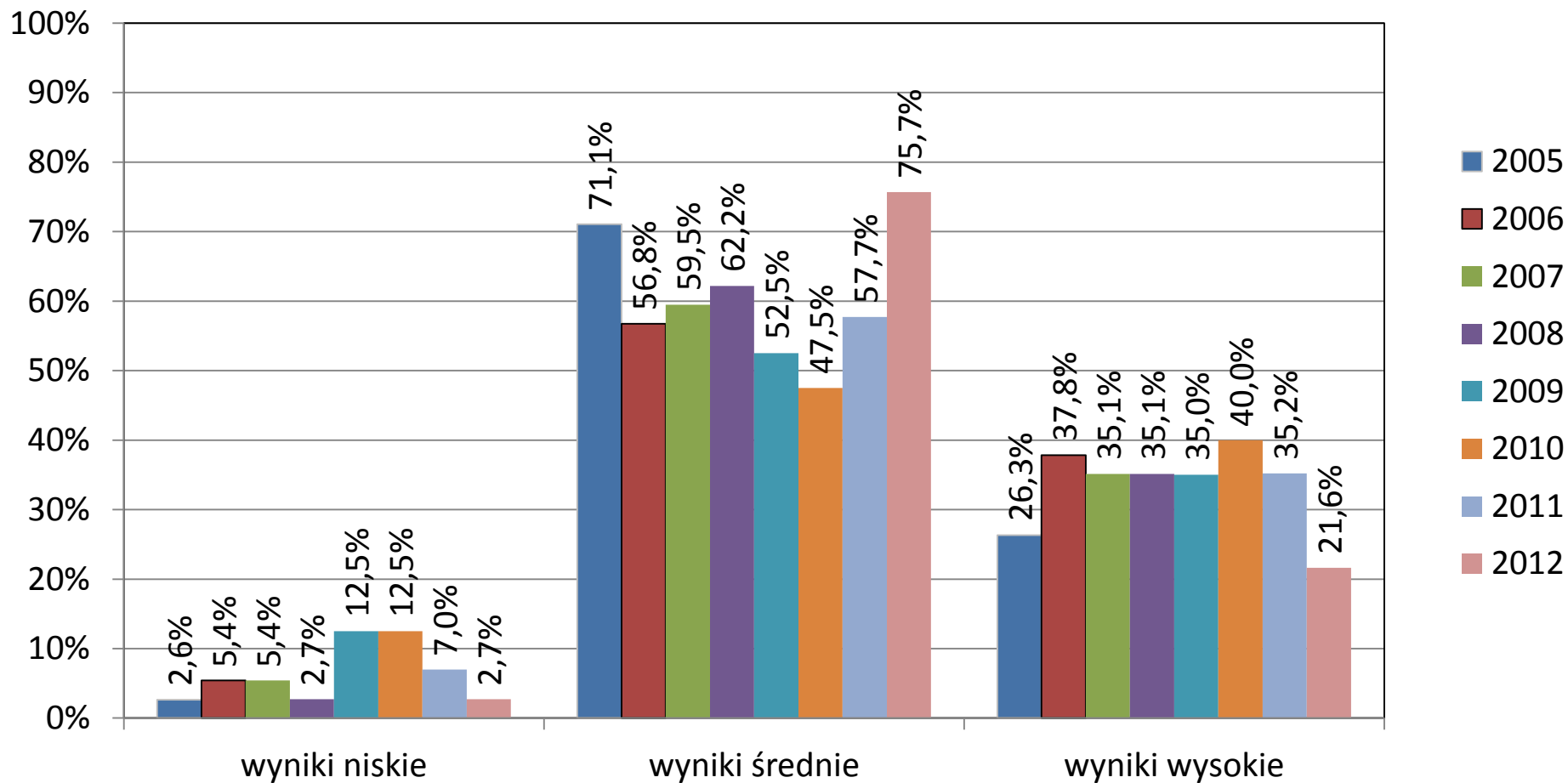
OSIĄGNIĘCIA SZKÓŁ W POSZCZEGÓLNYCH OBSZARACH WYNIKÓW SZKOŁY ZLOKALIZOWANE NA WSI



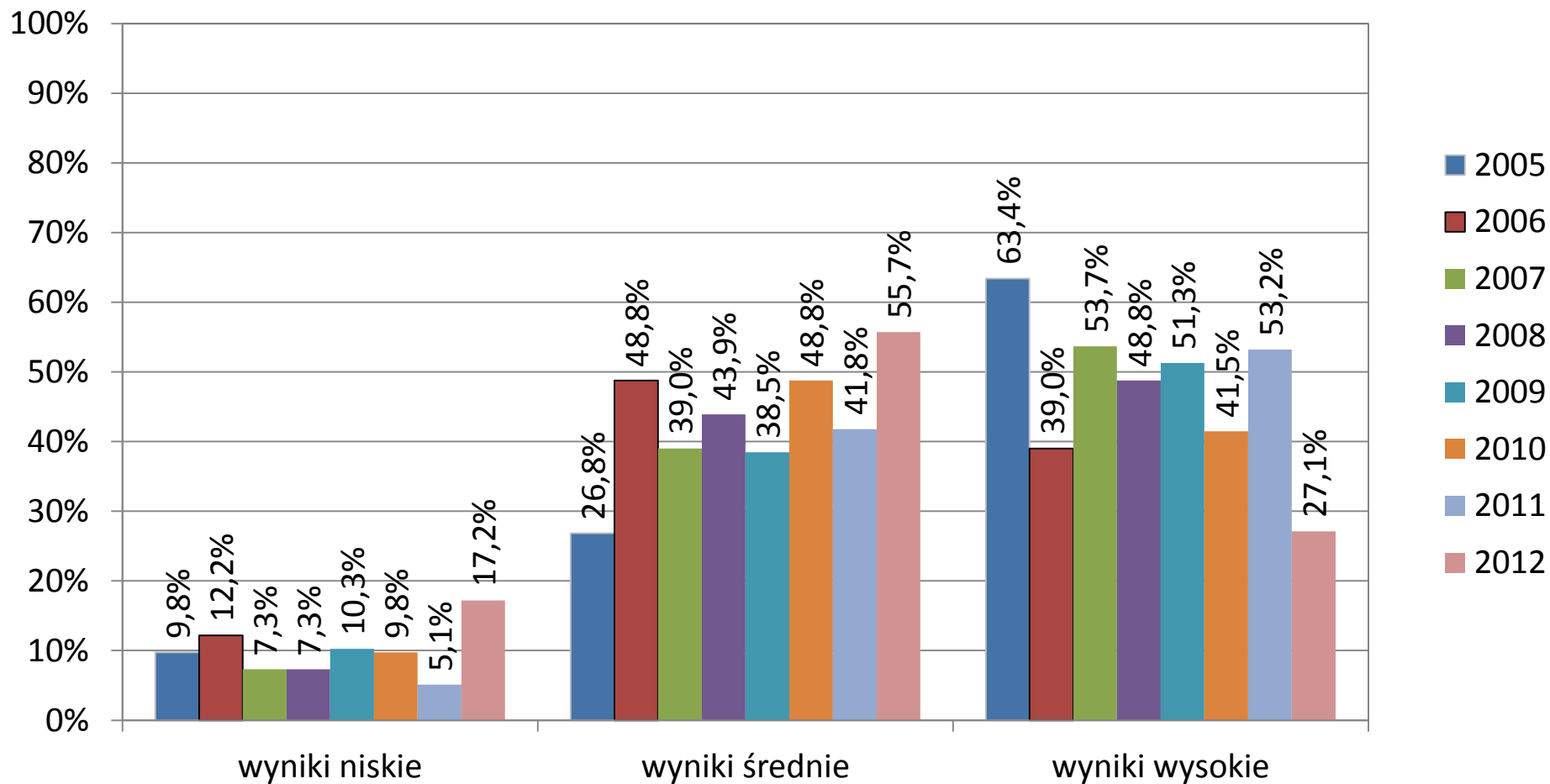
OSIĄGNIĘCIA SZKÓŁ W POSZCZEGÓLNYCH OBSZARACH WYNIKÓW SZKOŁY ZLOKALIZOWANE W MIASTACH DO 20 TYSIĘCY MIESZKAŃCÓW



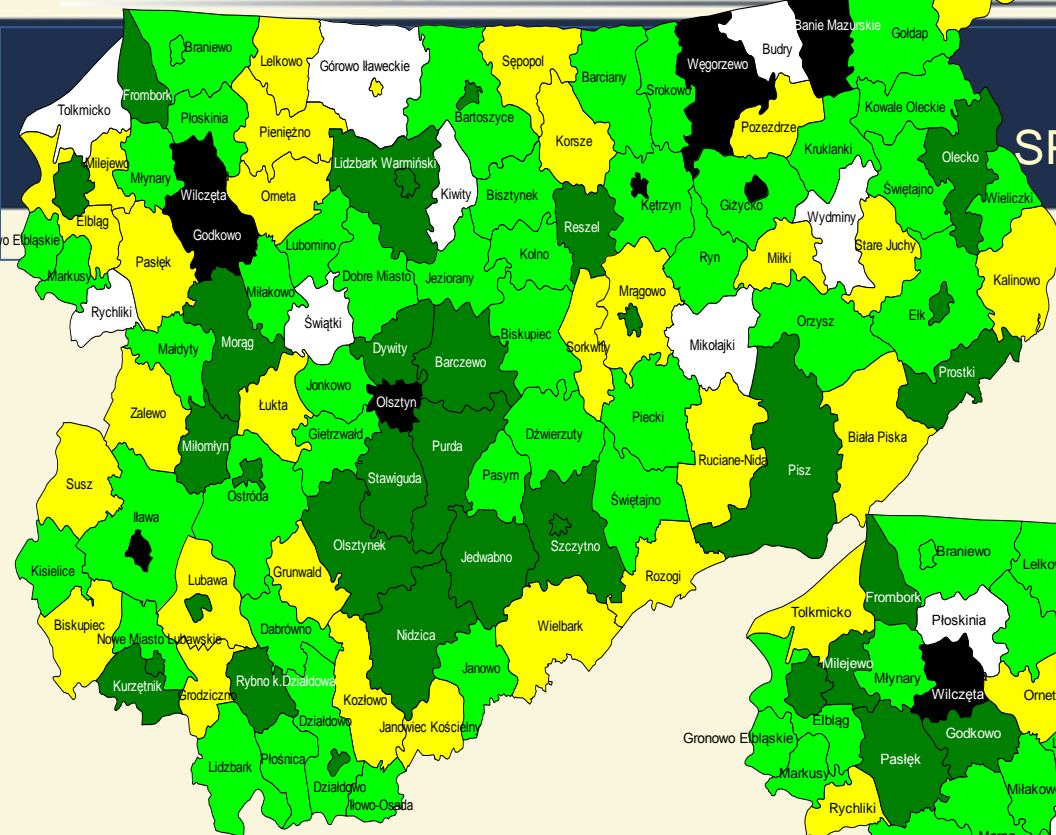
OSIĄGNIĘCIA SZKÓŁ W POSZCZEGÓLNYCH OBSZARACH WYNIKÓW SZKOŁY ZLOKALIZOWANE W MIASTACH OD 20 DO 100 TYSIĘCY MIESZKAŃCÓW



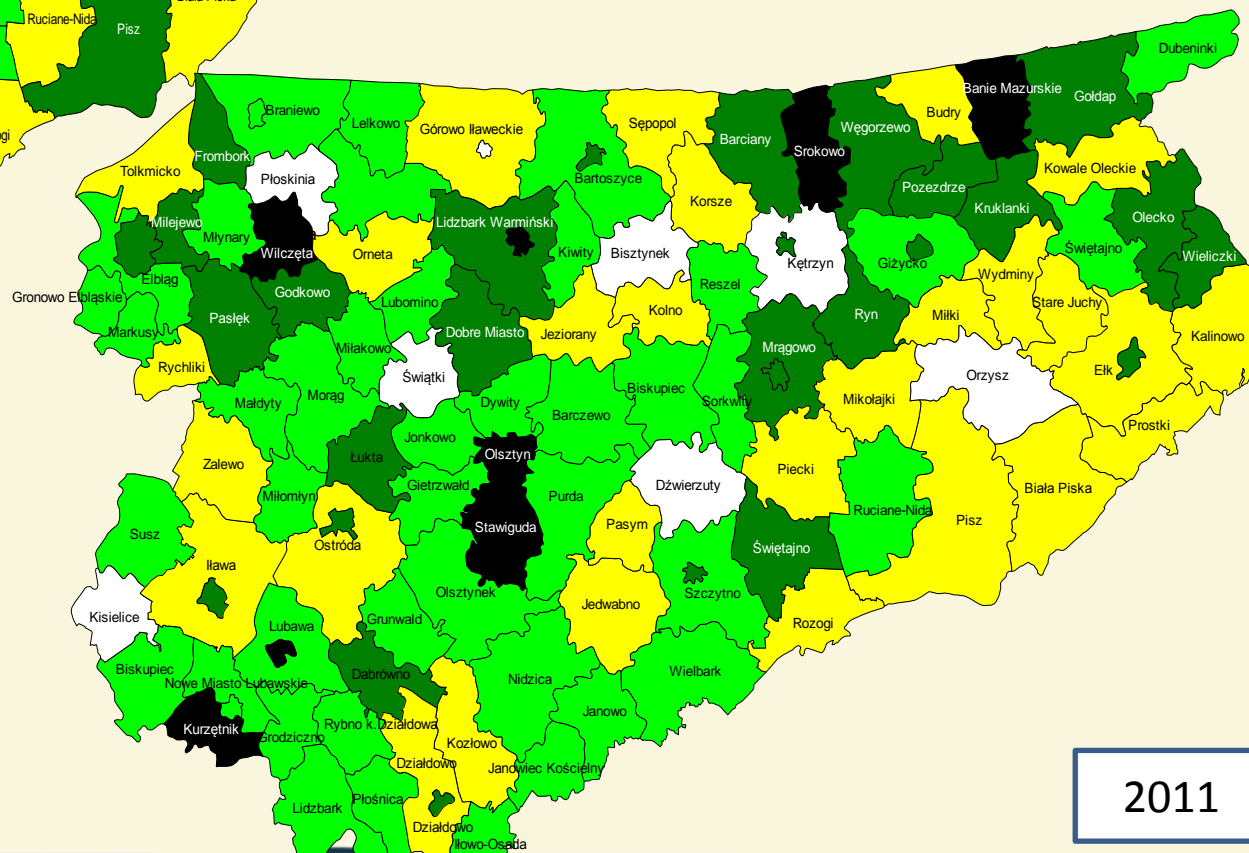
OSIĄGNIĘCIA SZKÓŁ W POSZCZEGÓLNYCH OBSZARACH WYNIKÓW SZKOŁY ZLOKALIZOWANE W MIASTACH POWYŻEJ 100 TYSIĘCY MIESZKAŃCÓW



ŚREDNIE WYNIKI GMIN NA SPRAWDZIANIE W ROKU 2012 I 2011

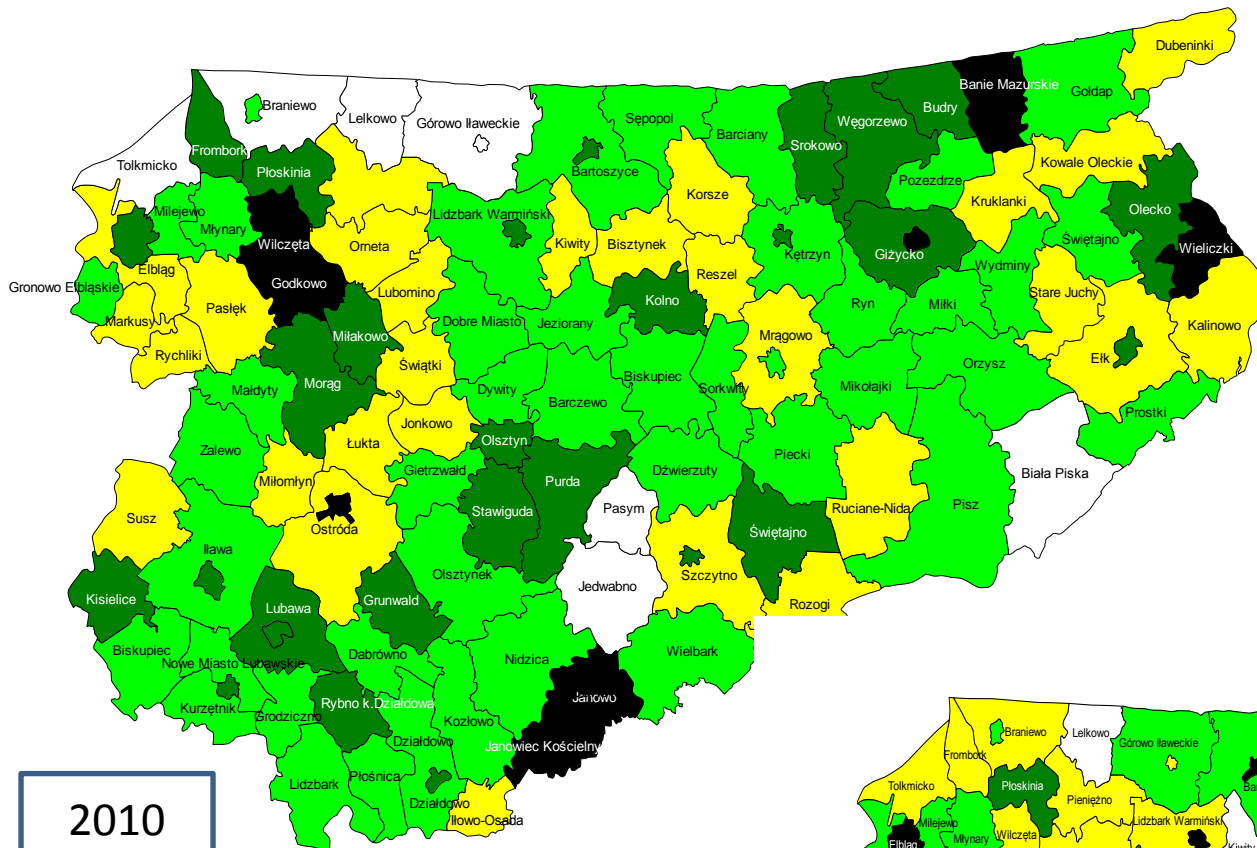


2012

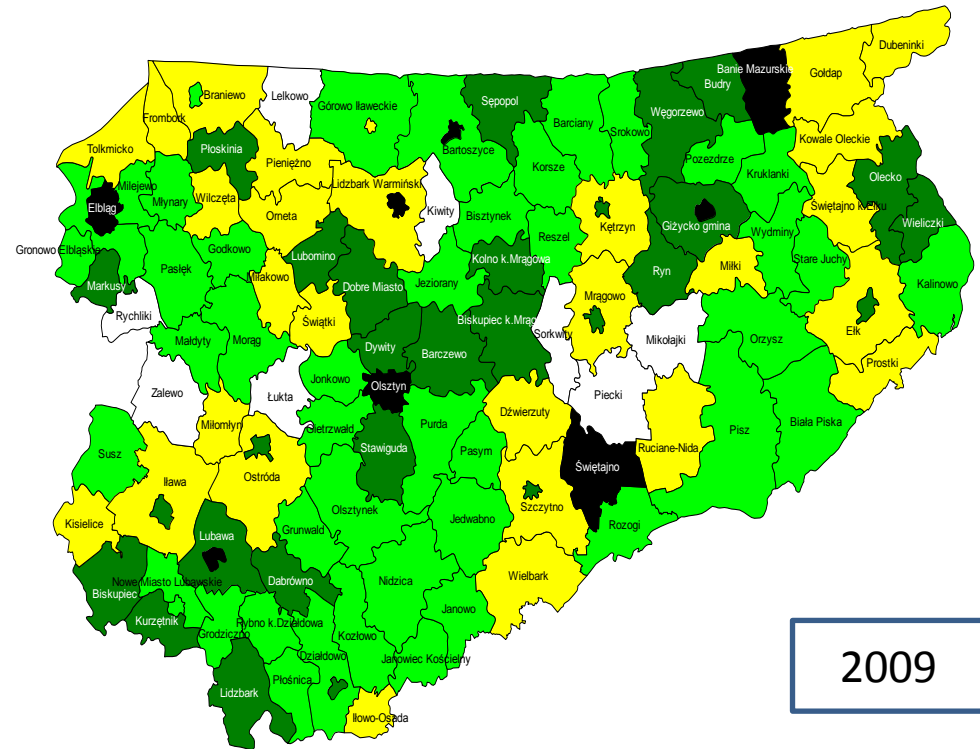


2011

WYNIKI GMIN W 2010 I 2009



2010



2009