

Okręgowa Komisja Egzaminacyjna w Łomży



KONFERENCJA DEDYKOWANA PRZEDSTAWICIELOM JEDNOSTEK SAMORZĄDU TERYTORIALNEGO

ŁOMŻA - BIAŁYSTOK
WRZESIEŃ 2012 roku

INFORMACJA O STANIE REALIZACJI ZADAŃ OŚWIATOWYCH GMINY

Cel: Przygotowanie przedstawicieli jednostek samorządu terytorialnego do opracowania informacji o wynikach sprawdzianu i egzaminów.

Tematyka szczegółowa konferencji dla pracowników JST prowadzących szkoły podstawowe i gimnazja:

1. Wyniki sprawdzianu i egzaminu gimnazjalnego w 2012 roku w kraju i województwie.
2. Informacja Okręgowej Komisji Egzaminacyjnej w Łomży o wynikach sprawdzianu i egzaminu gimnazjalnego w gminie/mieście. Jak interpretować wyniki egzaminów zewnętrznych? Studium przypadku.

Okręgowa Komisja Egzaminacyjna w Łomży



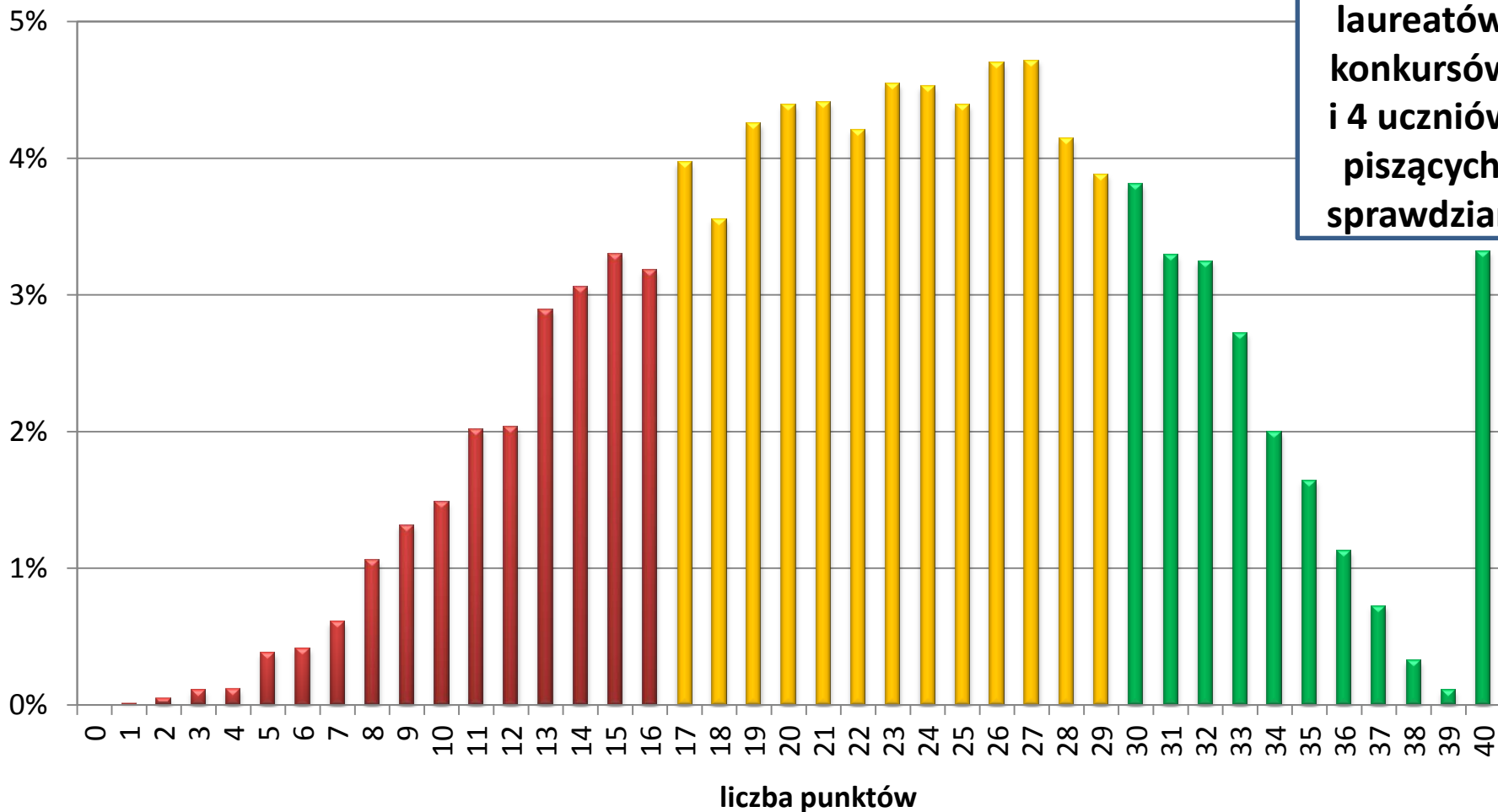
WYNIKI SPRAWDZIANU 2012 – SPRAWOZDANIE OKE

INFORMACJE O WYNIKACH SPRAWDZIANU 2012 (MIARY OPISUJĄCE WYNIKI SPRAWDZIANU)

Rodzaj wskaźnika	Wartość wskaźnika	
	woj. podlaskie	kraj
Liczebność	11 029	362 171
Wynik średni	23,1 pkt	22,8 pkt
Procent uzyskanych punktów	58	57
Wynik najniższy	1 pkt	0 pkt
Wynik najwyższy	40 pkt	40 pkt
Mediana	23 pkt	23 pkt
Modalna	27 pkt	23 pkt
Odchylenie standardowe	7,9 pkt	7,6 pkt
Współczynnik zmienności	0,34	0,33

INFORMACJE O WYNIKACH SPRAWDZIANU 2012 (ROZKŁAD WYNIKÓW W WOJEWÓDZTWIE PODLASKIM)

362
laureatów
konkursów
i 4 uczniów
piszących
sprawdzian



INFORMACJE O WYNIKACH SPRAWDZIANU 2012 (SKALE STANINOWE WYNIKÓW UCZNIÓW W LATACH 2002-2012)

Nr przedziału		1	2	3	4	5	6	7	8	9
Opis wyniku		najniższy	bardzo niski	niski	niżej średni	średni	wyżej średni	wysoki	bardzo wysoki	najwyższy
Przedziały punktów w roku:	2002	0-15	16-20	21-24	25-28	29-32	33-35	36-37	38	39-40
	2003	0-15	16-19	20-23	24-27	28-31	32-35	35-36	37-38	39-40
	2004	0-10	11-15	16-19	20-23	24-27	28-31	32-34	35-37	38-40
	2005	0-13	14-19	20-24	25-29	30-33	34-35	36-37	38-39	40
	2006	0-9	10-13	14-18	19-23	24-29	30-33	34-36	37-38	39-40
	2007	0-11	12-15	16-20	21-25	26-30	31-33	34-35	36-37	38-40
	2008	0-11	12-15	16-20	21-24	25-28	29-31	32-34	35-36	37-40
	2009	0-9	10-12	13-16	17-20	21-24	25-28	29-32	33-35	36-40
	2010	0-9	10-13	14-17	18-22	23-27	28-31	32-34	35-37	38-40
	2011	0-10	11-14	15-18	19-22	23-27	28-31	32-34	35-37	38-40
	2012	0-9	10-12	13-16	17-20	21-25	26-29	30-32	33-35	36-40

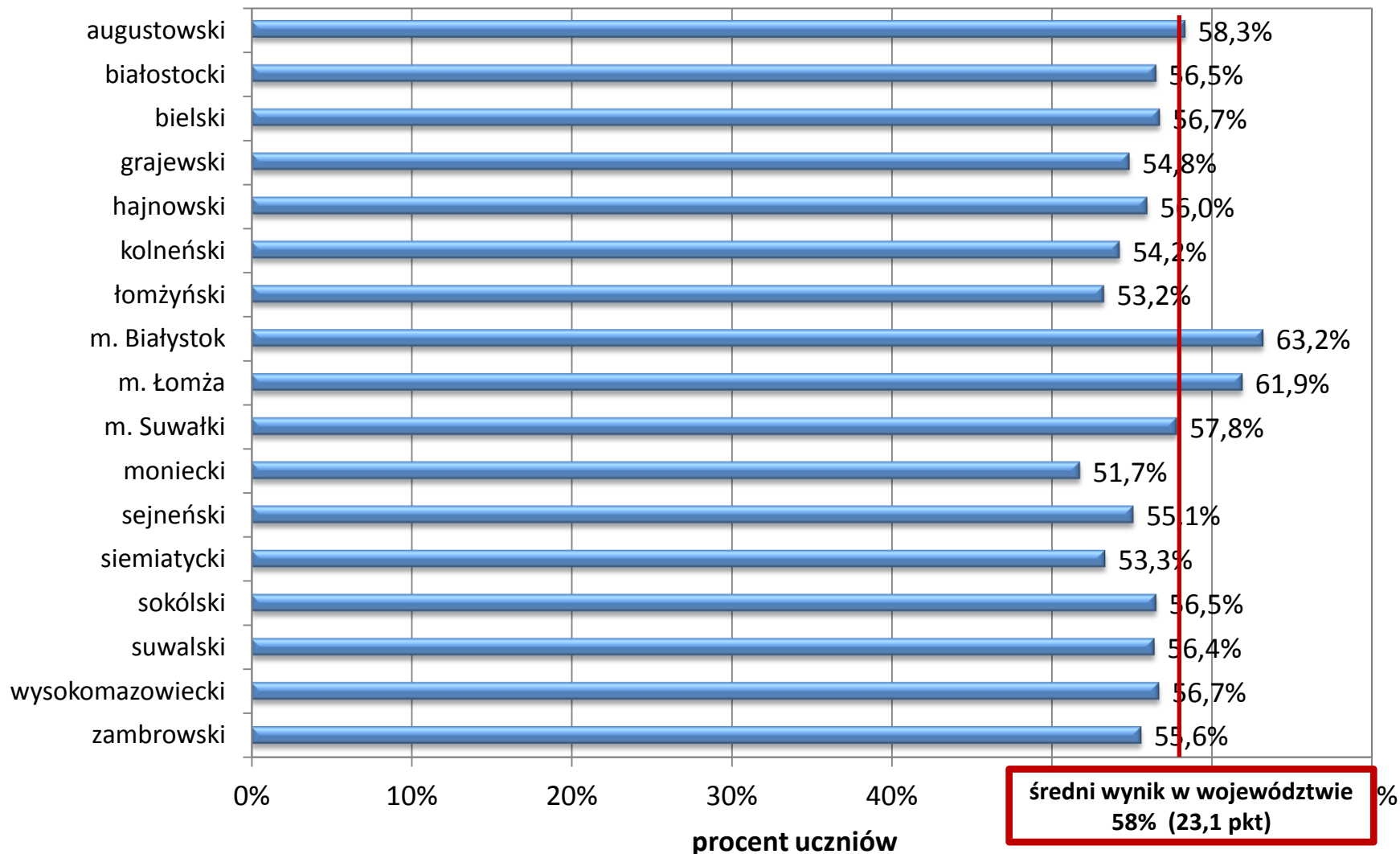
INFORMACJE O WYNIKACH SPRAWDZIANU 2012 (ROZKŁAD WYNIKÓW W OBSZARACH WYNIKÓW)

Obszar	Opis	Staniny	Przedział punktowy	Procent uczniów	
				województwo podlaskie	kraj
I	wyniki niskie	1-3	0-16	22,0	23,2
II	wyniki średnie	4-6	17-29	55,7	55,3
III	wyniki wysokie	7-9	30-40	22,3	21,5

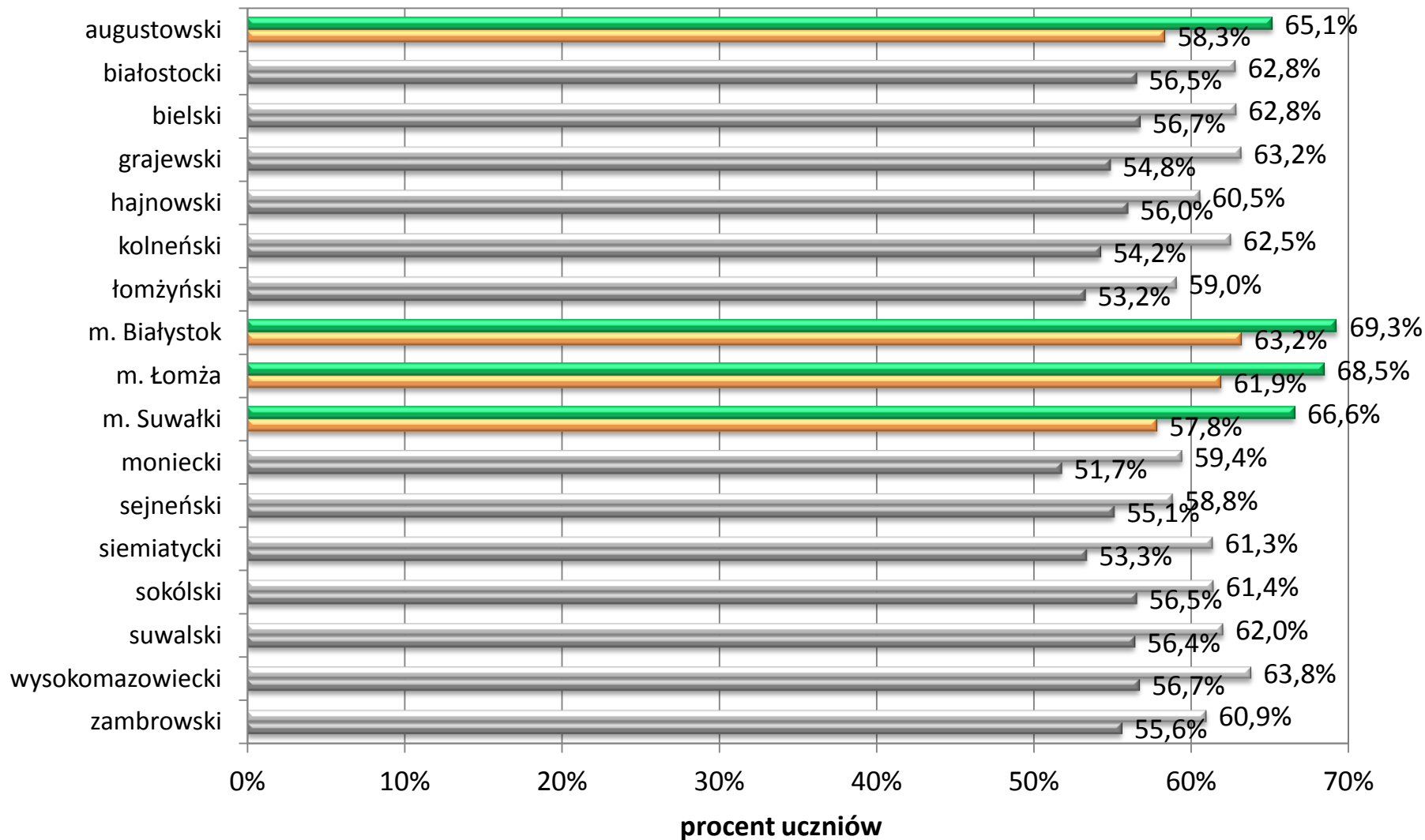
INFORMACJE O WYNIKACH SPRAWDZIANU 2012 (ROZKŁAD WYNIKÓW W OBSZARACH WYNIKÓW)

Obszar	Opis	Staniny	Przedział punktowy	Procent uczniów		Rok sprawdzianu
				województwo podlaskie	kraj	
I	wyniki niskie	1-3	0-16	22,0	23,2	2012
			0-18	19,2	20,3	2011
II	wyniki średnie	4-6	17-29	55,7	55,3	2012
			19-31	54,5	55,4	2011
III	wyniki wysokie	7-9	30-40	22,3	21,5	2012
			32-40	26,3	24,3	2011

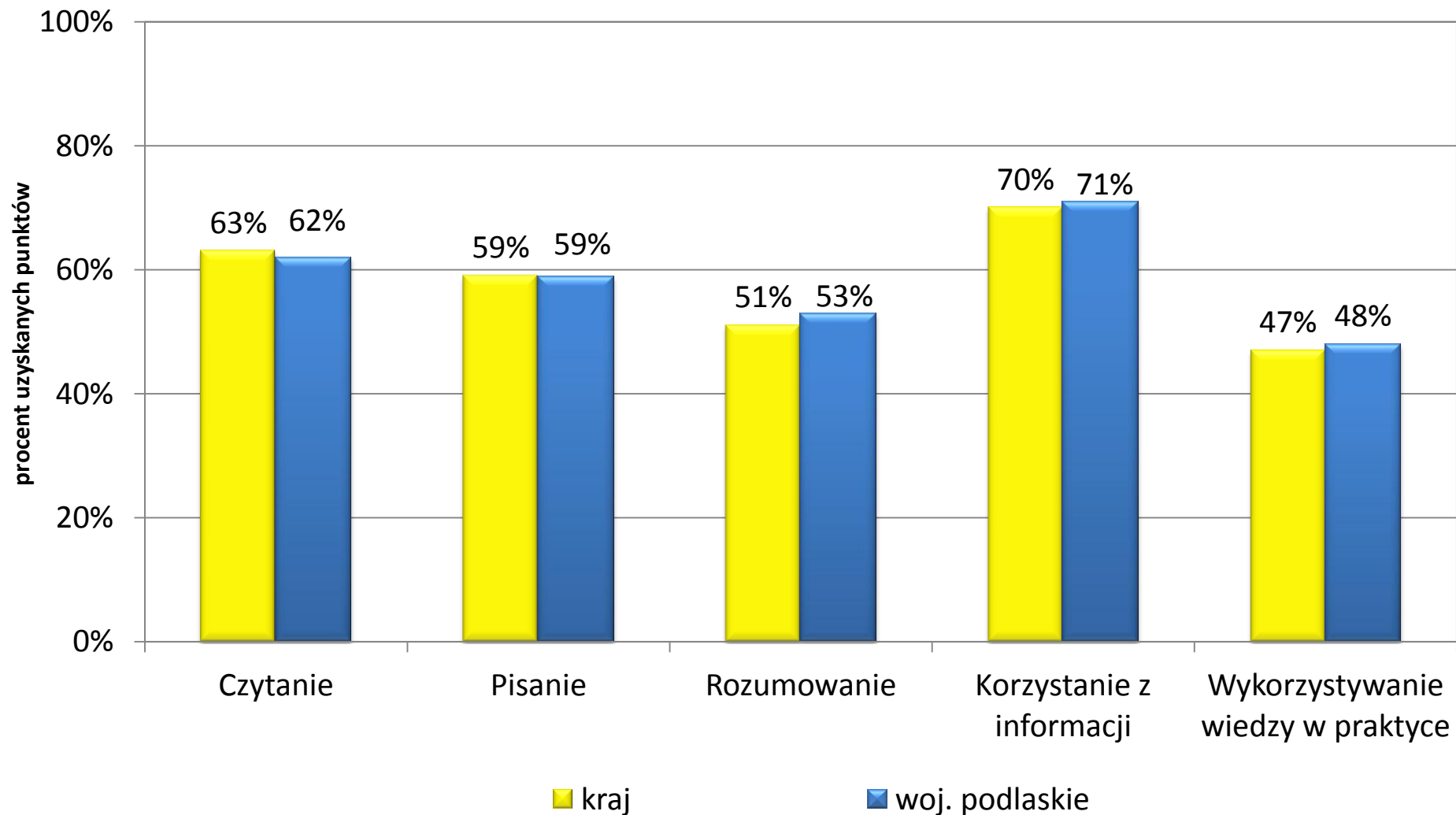
INFORMACJE O WYNIKACH SPRAWDZIANU 2012 (ŚREDNIE WYNIKI W % SPRAWDZIANU 2012 W POWIATACH)



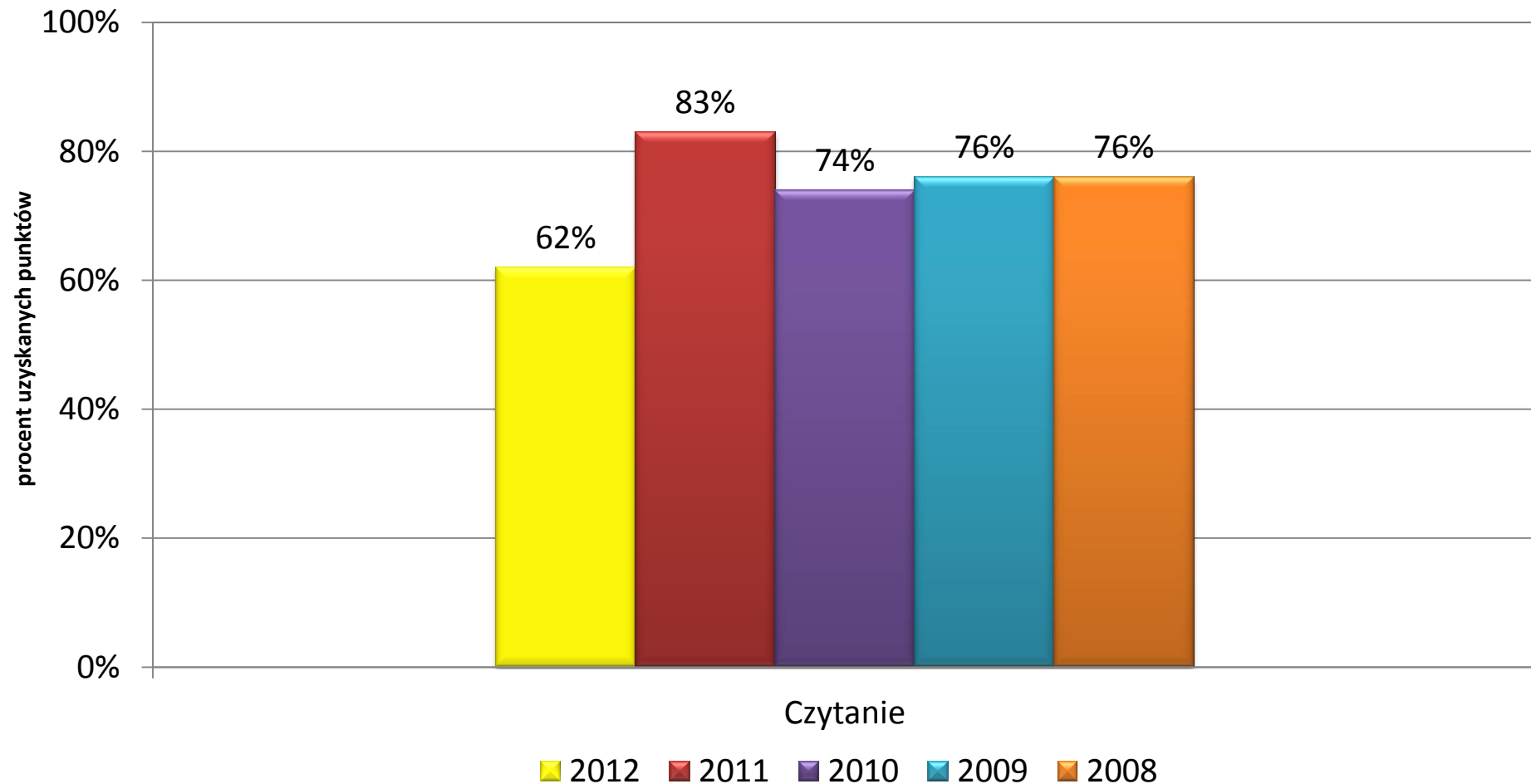
INFORMACJE O WYNIKACH SPRAWDZIANU 2012 (ŚREDNIE WYNIKI W % SPRAWDZIANU 2012 I 2011 W POWIATACH)



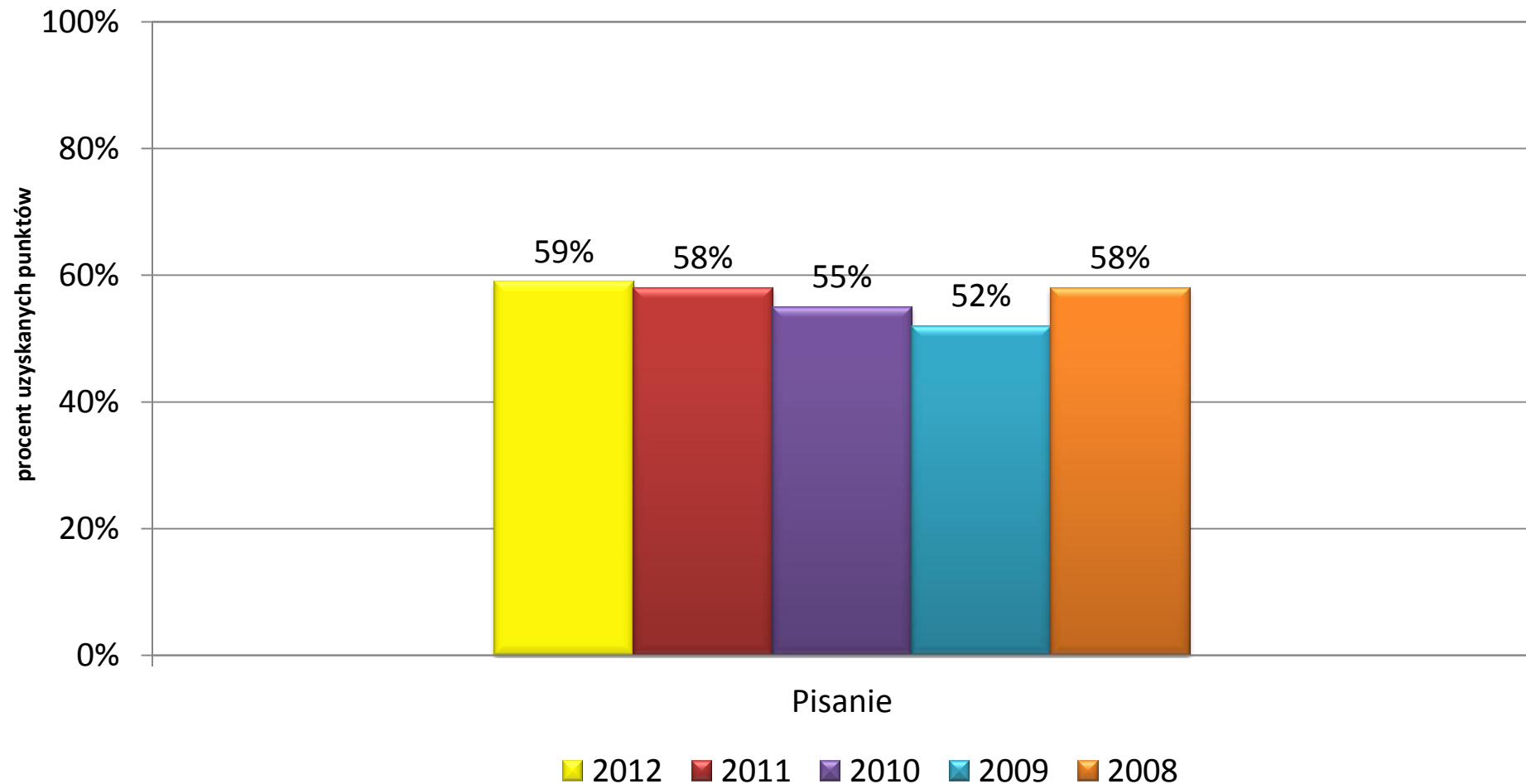
INFORMACJE O WYNIKACH SPRAWDZIANU 2012 (OSIĄGNIĘCIA UCZNIÓW W OBSZARACH)



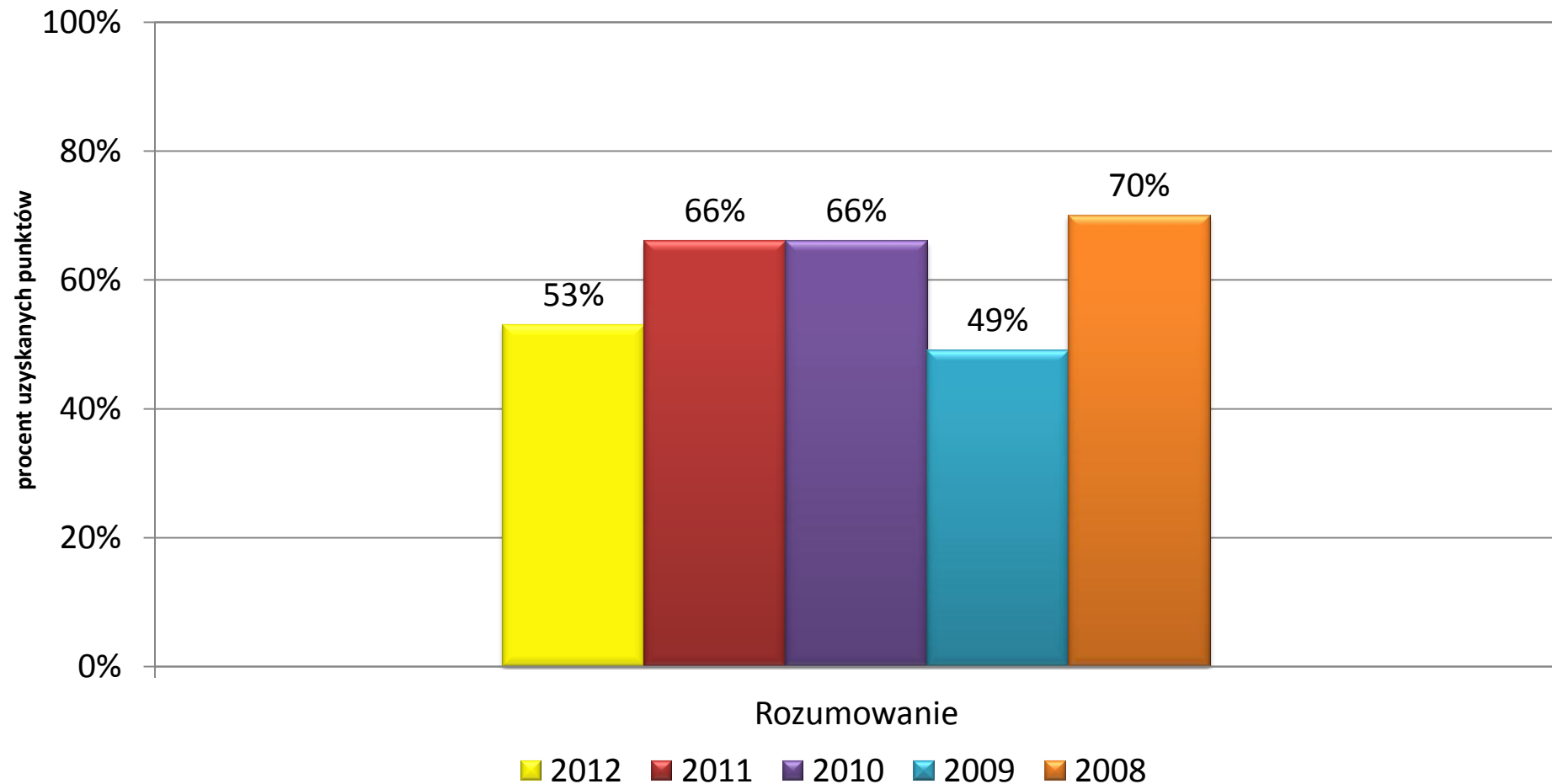
INFORMACJE O WYNIKACH SPRAWDZIANU 2012 (OSIĄGNIĘCIA UCZNIÓW W OBSZARZE CZYTANIE 2008-2012)



INFORMACJE O WYNIKACH SPRAWDZIANU 2012 (OSIĄGNIĘCIA UCZNIÓW W OBSZARZE *PISANIE* 2008-2012)

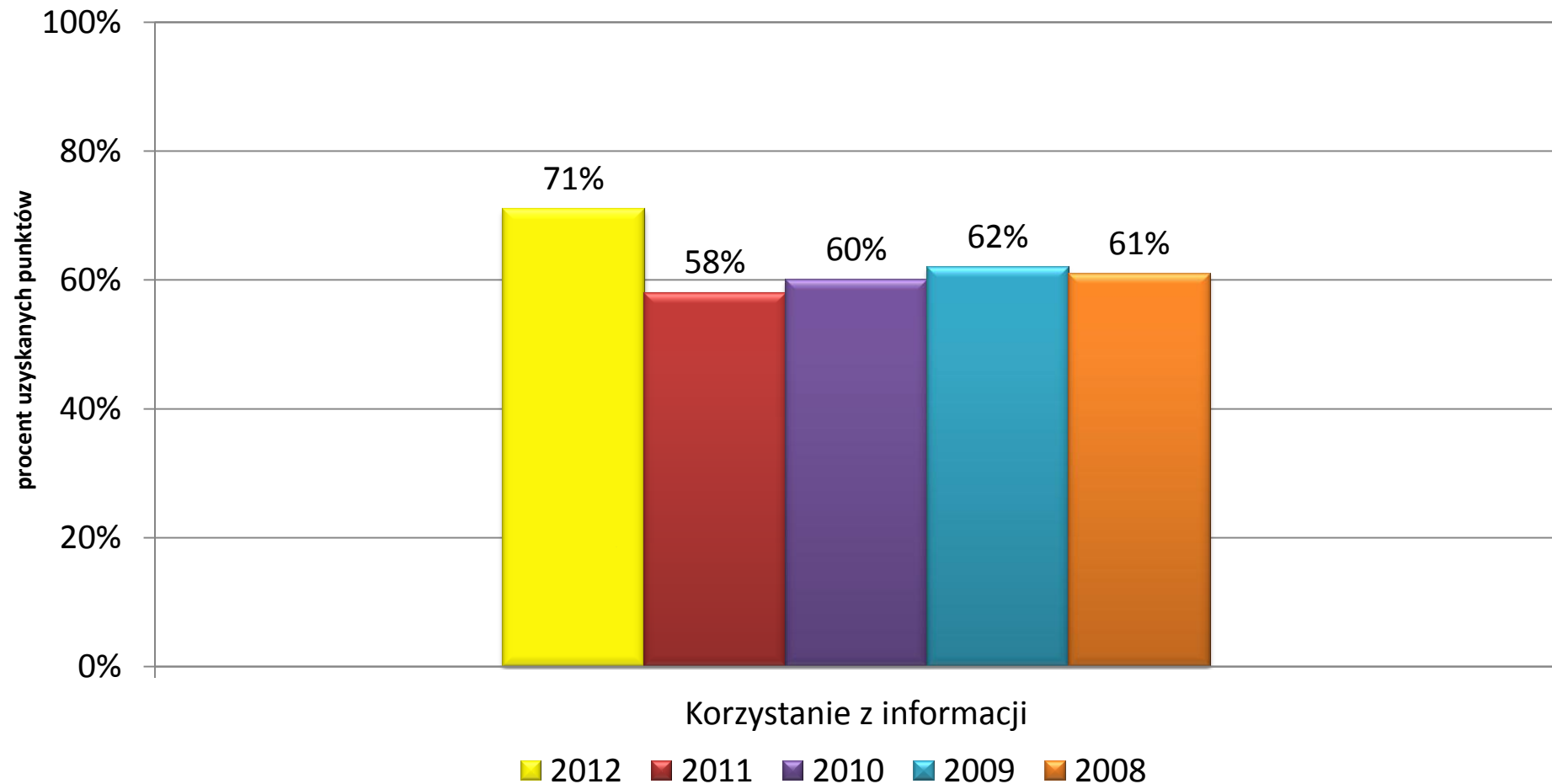


INFORMACJE O WYNIKACH SPRAWDZIANU 2012 (OSIĄGNIĘCIA UCZNIÓW W OBSZARZE ROZUMOWANIE 2008-2012)



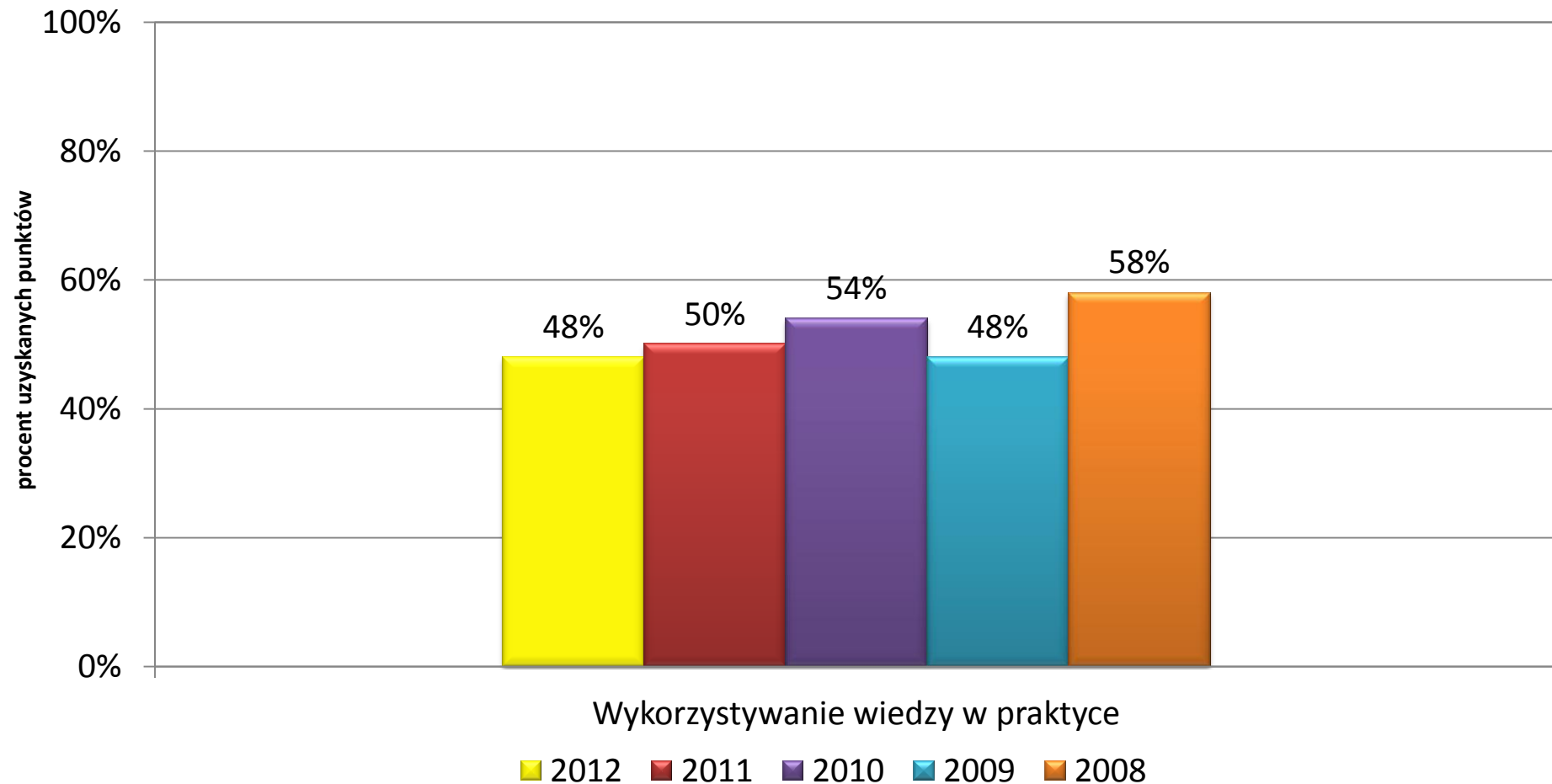
INFORMACJE O WYNIKACH SPRAWDZIANU 2012

(OSIĄGNIĘCIA UCZNIÓW W OBSZARZE *KORZYSTANIE Z INFORMACJI* 2008-2012)

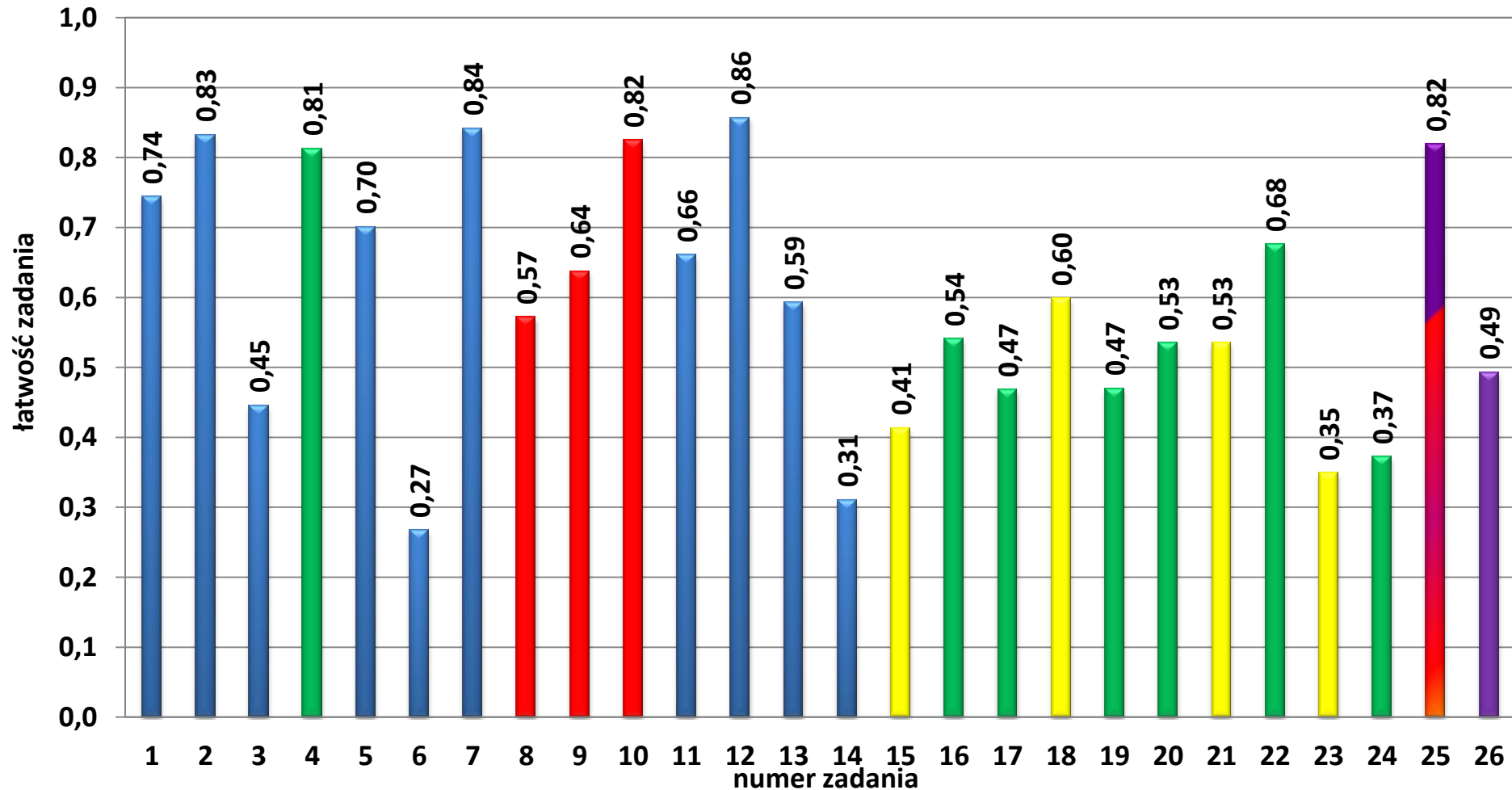


INFORMACJE O WYNIKACH SPRAWDZIANU 2012

(OSIĄGNIĘCIA UCZNIÓW W OBSZARZE WYKORZYSTYWANIE WIEDZY 2008-2012)

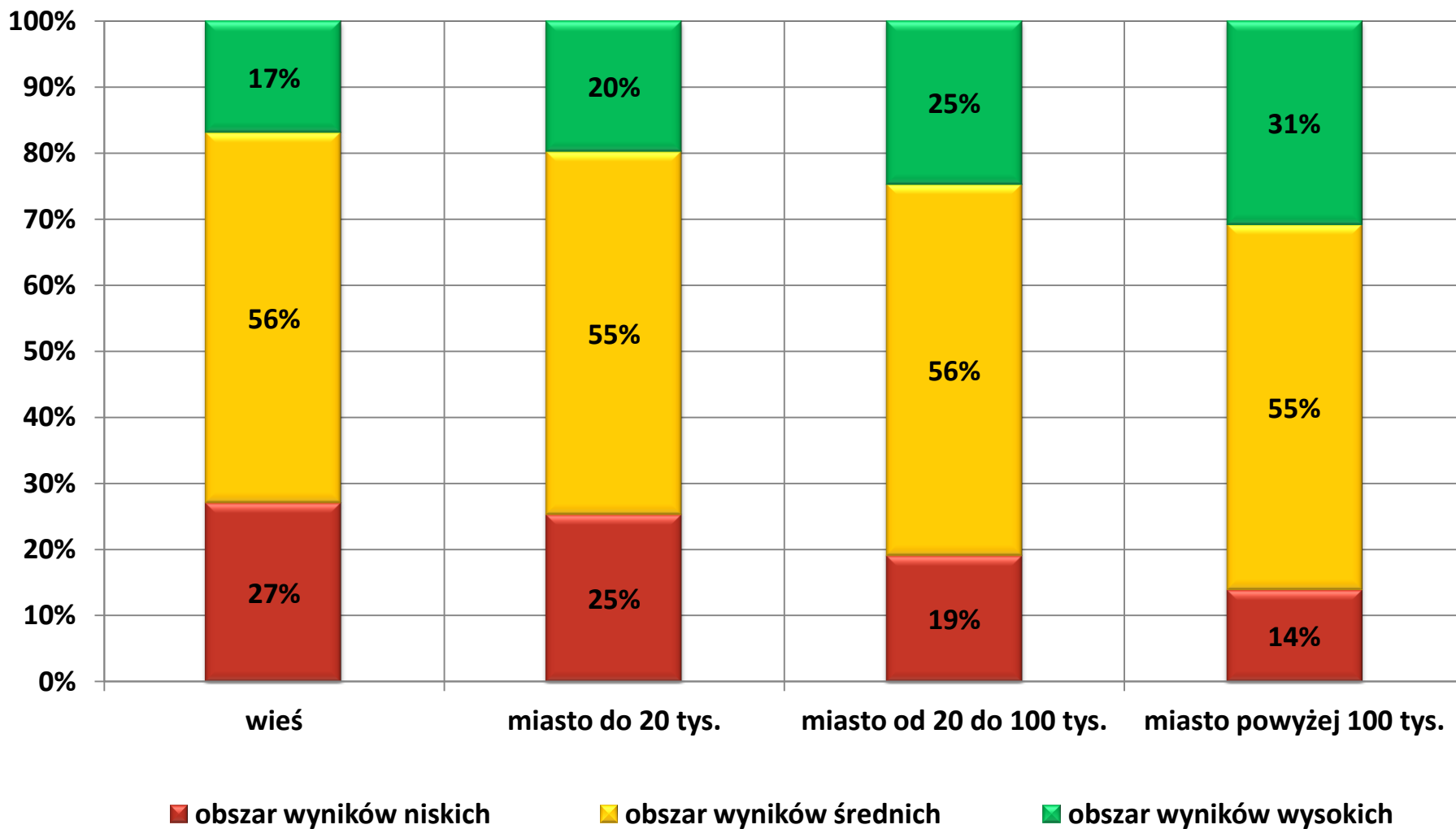


POZIOM WYKONANIA ZADAŃ W WOJEWÓDZTWIE PODLASKIM

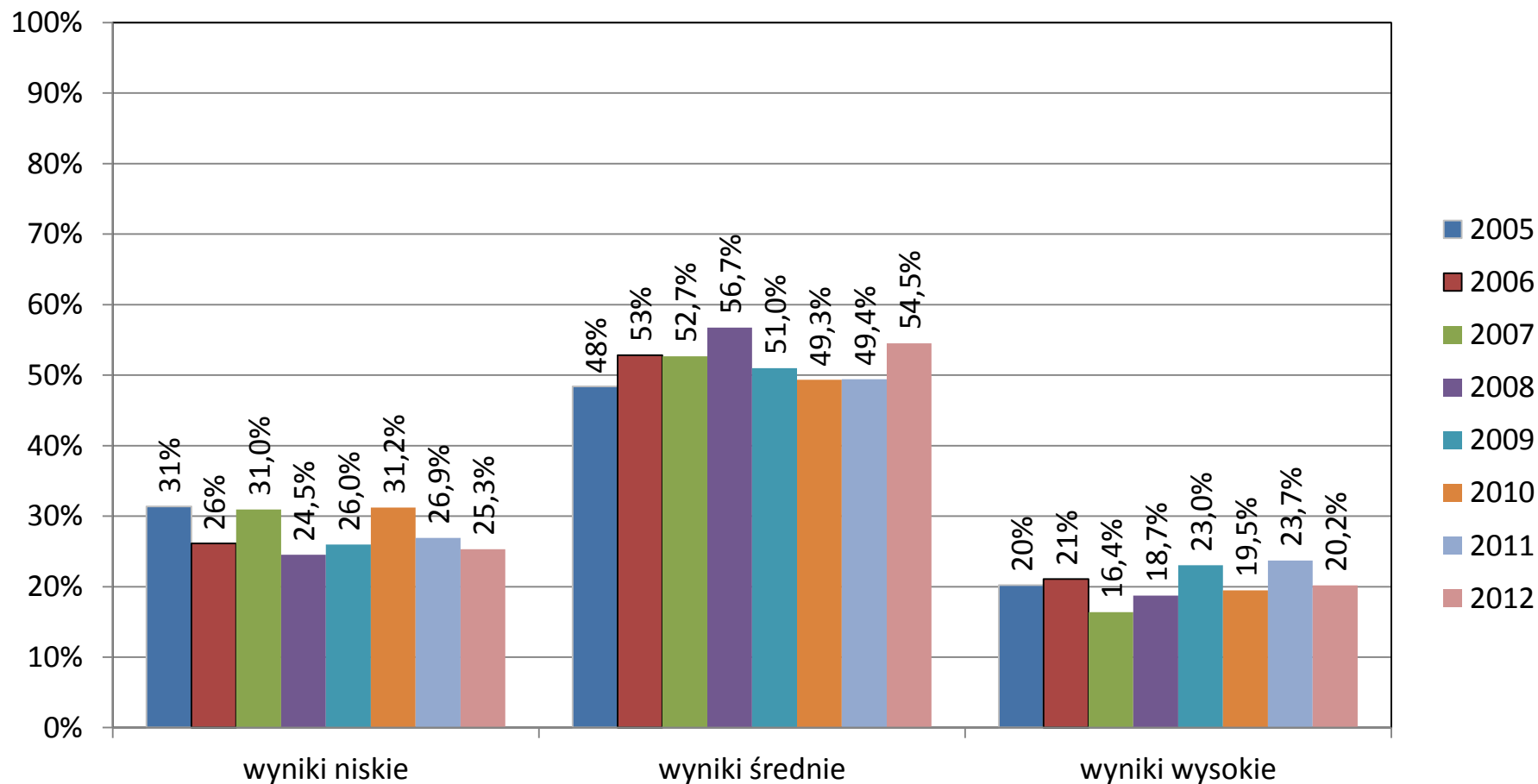


czytanie – niebieski, pisanie – fioletowy, rozumowanie – zielony, korzystanie z informacji – czerwony, wykorzystywanie wiedzy - żółty

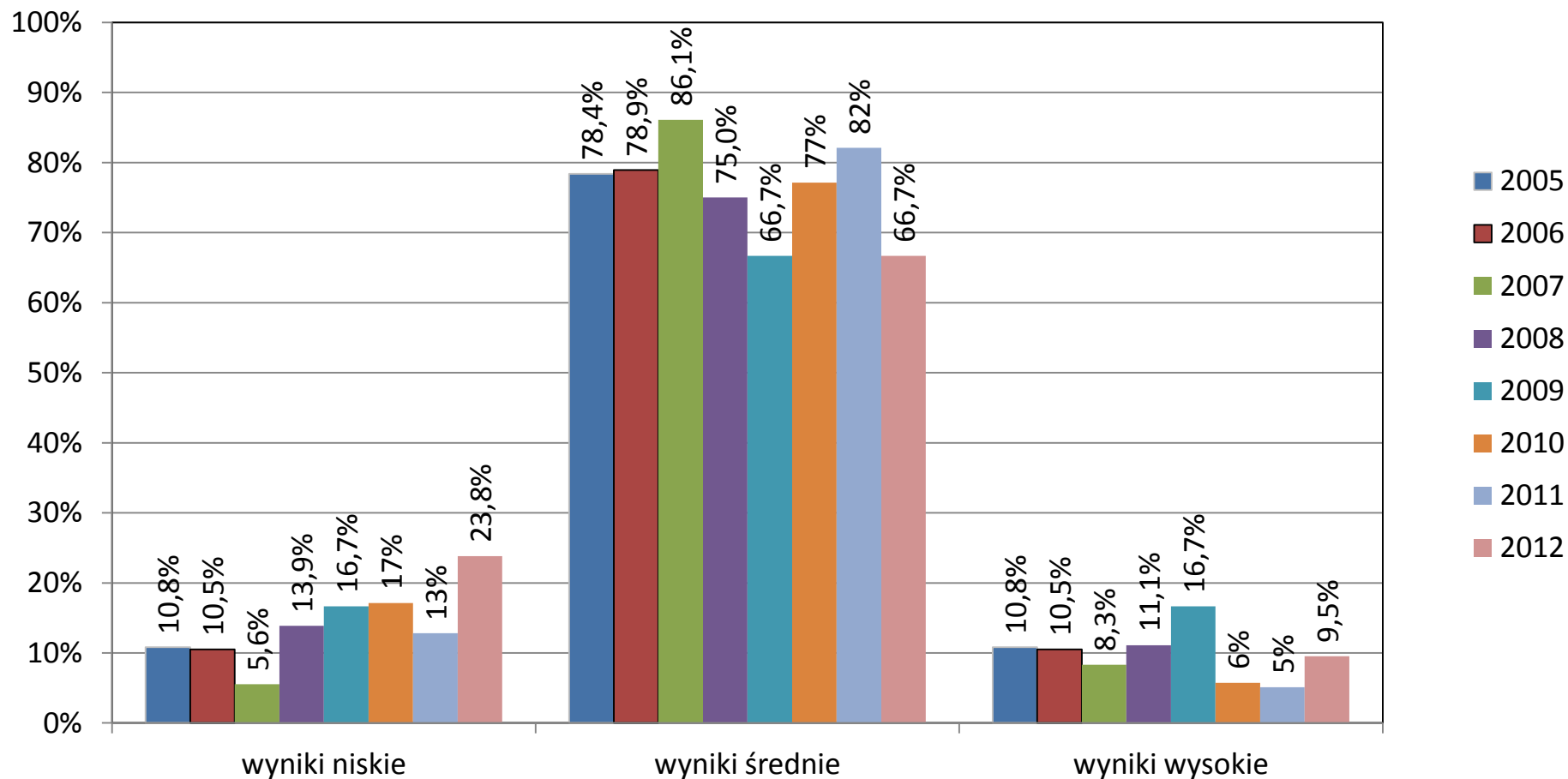
OSIĄGNIĘCIA UCZNIÓW W POSZCZEGÓLNYCH OBSZARACH WYNIKÓW SPRAWDZIAN 2012 (WOJEWÓDZTWO PODLASKIE)



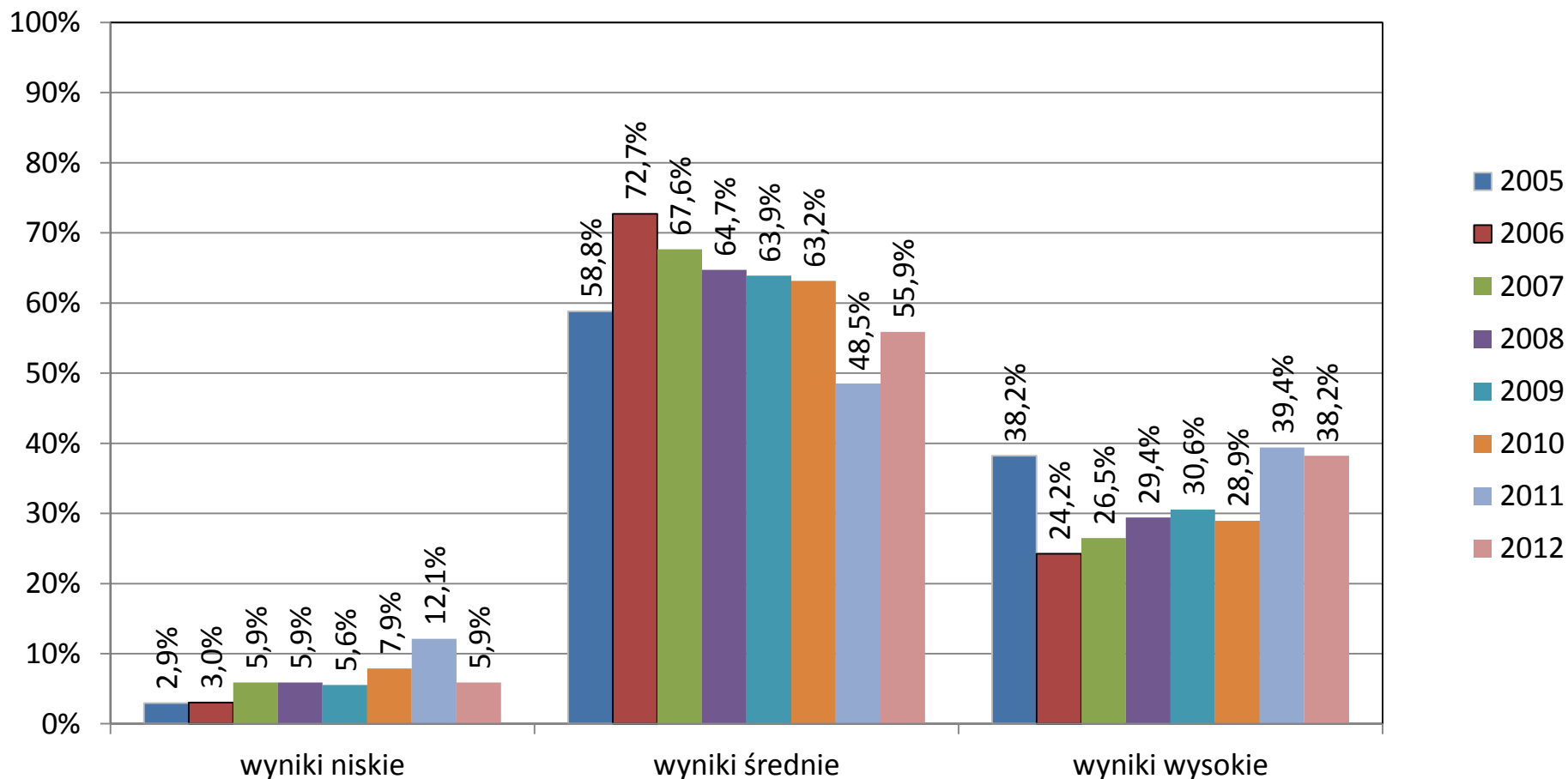
OSIĄGNIĘCIA SZKÓŁ W POSZCZEGÓLNYCH OBSZARACH WYNIKÓW SZKOŁY ZLOKALIZOWANE NA WSI



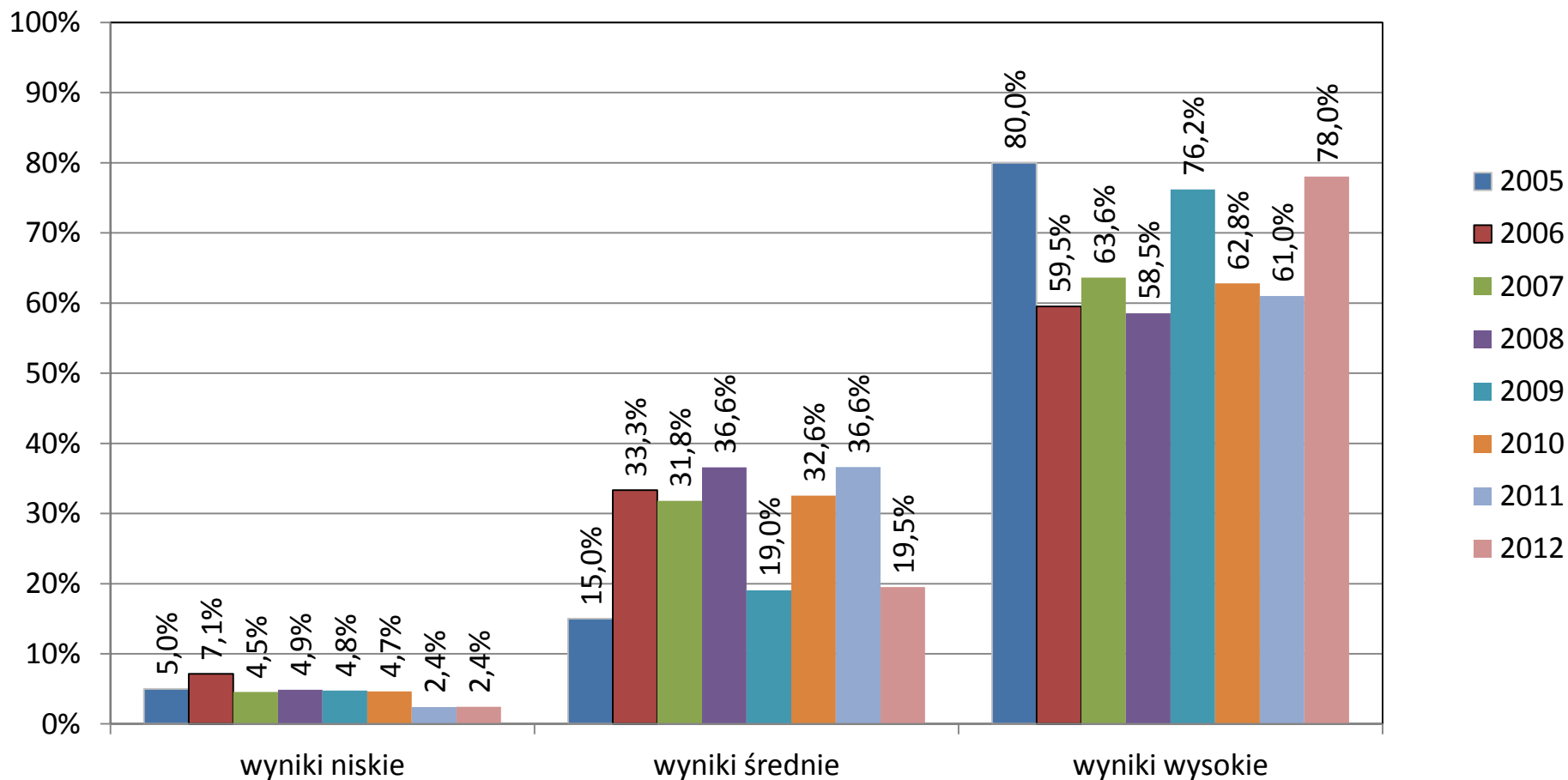
OSIĄGNIĘCIA SZKÓŁ W POSZCZEGÓLNYCH OBSZARACH WYNIKÓW SZKOŁY ZLOKALIZOWANE W MIASTACH DO 20 TYSIĘCY MIESZKAŃCÓW



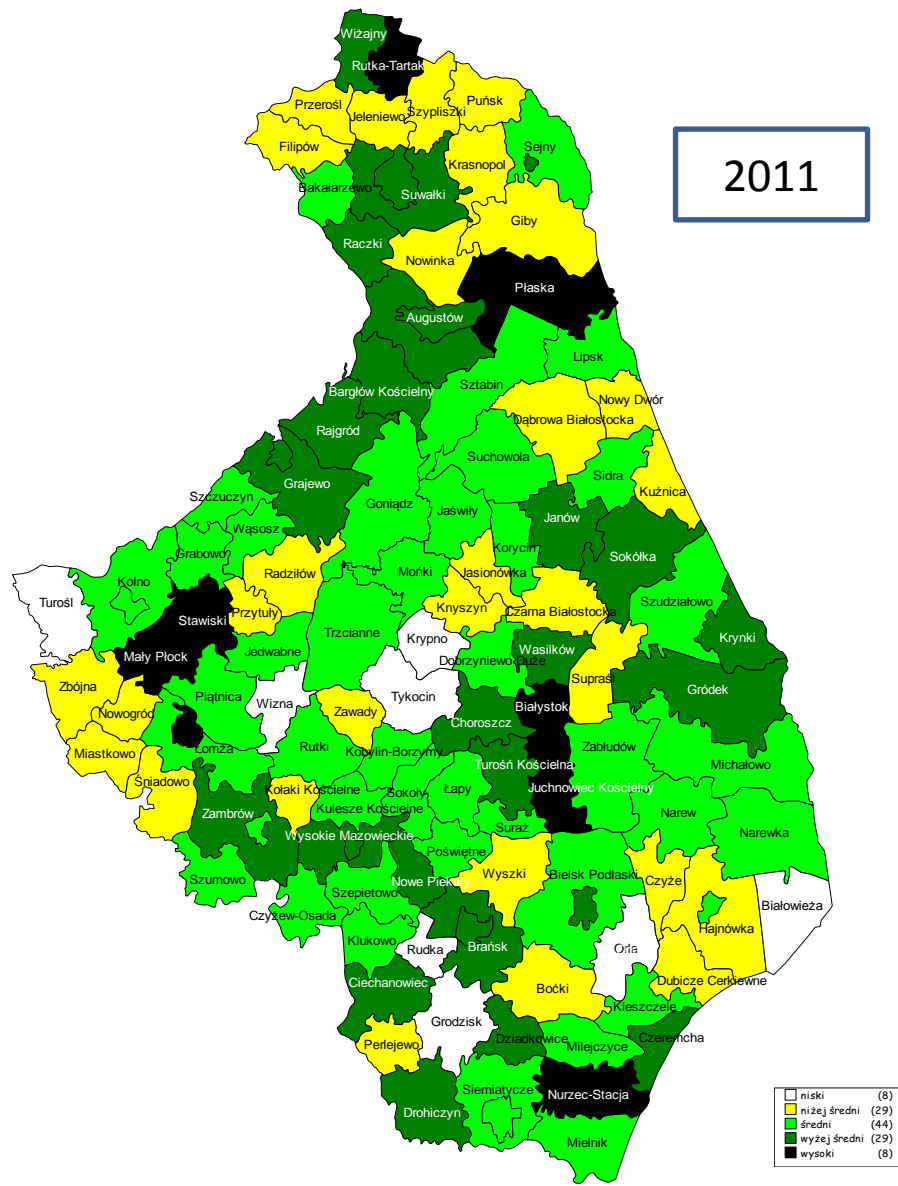
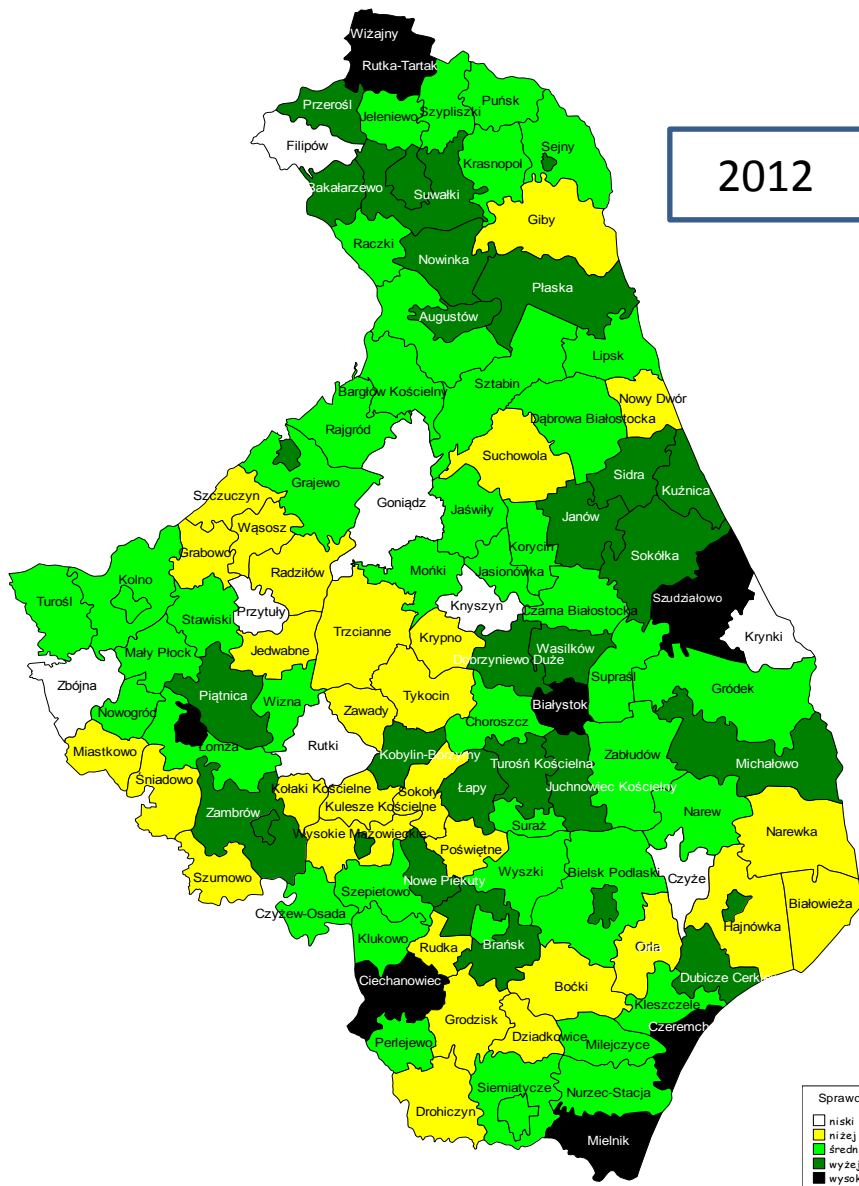
OSIĄGNIĘCIA SZKÓŁ W POSZCZEGÓLNYCH OBSZARACH WYNIKÓW SZKOŁY ZLOKALIZOWANE W MIASTACH OD 20 DO 100 TYSIĘCY MIESZKAŃCÓW



OSIĄGNIĘCIA SZKÓŁ W POSZCZEGÓLNYCH OBSZARACH WYNIKÓW SZKOŁY ZLOKALIZOWANE W MIASTACH POWYŻEJ 100 TYSIĘCY MIESZKAŃCÓW



ŚREDNIE WYNIKI GMIN NA SPRAWDZIANIE W ROKU 2012 I 2011



ŚREDNIE WYNIKI GMIN NA SPRAWDZIANIE W ROKU 2010 I 2009

