

Okręgowa Komisja Egzaminacyjna w Łomży



KONFERENCJE DEDYKOWANE PRZEDSTAWICIELOM JEDNOSTEK SAMORZĄDU TERYTORIALNEGO

OLSZTYN, 18 WRZEŚNIA 2012 R.

INFORMACJA O STANIE REALIZACJI ZADAŃ OŚWIATOWYCH POWIATÓW

Cel: Przygotowanie przedstawicieli jednostek samorządu terytorialnego do opracowania informacji o wynikach egzaminu maturalnego i egzaminu potwierdzającego kwalifikacje zawodowe.

Tematyka szczegółowa konferencji dla pracowników JST prowadzących szkoły ponadgimnazjalne:

1. Wyniki egzaminu maturalnego i egzaminu potwierdzającego kwalifikacje zawodowe w 2012 roku w kraju i województwie.
2. Informacja Okręgowej Komisji Egzaminacyjnej w Łomży o wynikach egzaminu maturalnego i egzaminu potwierdzającego kwalifikacje zawodowe w powiecie i województwie. Jak interpretować wyniki egzaminów zewnętrznych? Studium przypadku.
3. Zmiany w egzaminie potwierdzającym kwalifikacje zawodowe.

Okręgowa Komisja Egzaminacyjna w Łomży



WYNIKI EGZAMINU MATURALNEGO W 2012 ROKU

EGZAMIN MATURALNY 2012 – PRZEDMIOTY OBOWIĄZKOWE

CZĘŚĆ USTNA

Język polski

Język obcy
nowożytny

Język
mniejszości
narodowej

CZĘŚĆ PISEMNA

Język polski

Język obcy
nowożytny

Matematyka

Język
mniejszości
narodowej

EGZAMIN MATURALNY 2012 – WYBÓR JĘZYKÓW OBCYCH NOWOŻYTNYCH

CZĘŚĆ USTNA

Język polski

Język obcy
nowożytny

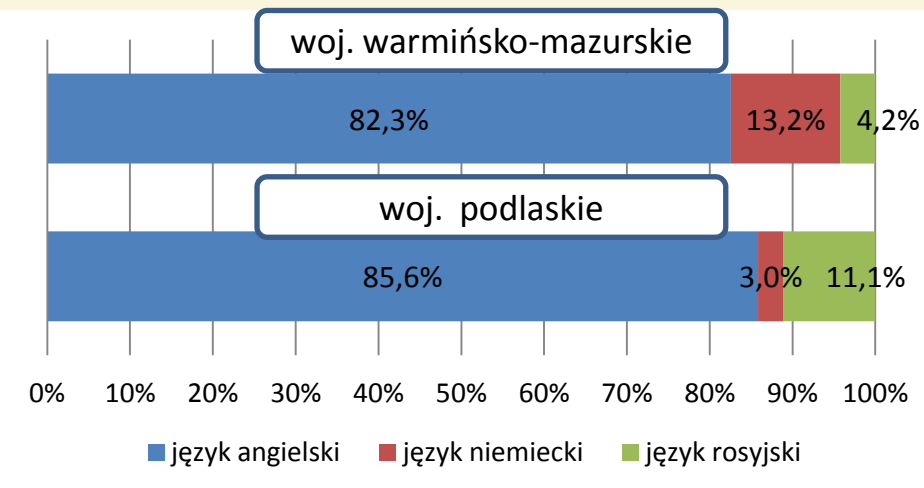
CZĘŚĆ PISEMNA

Język polski

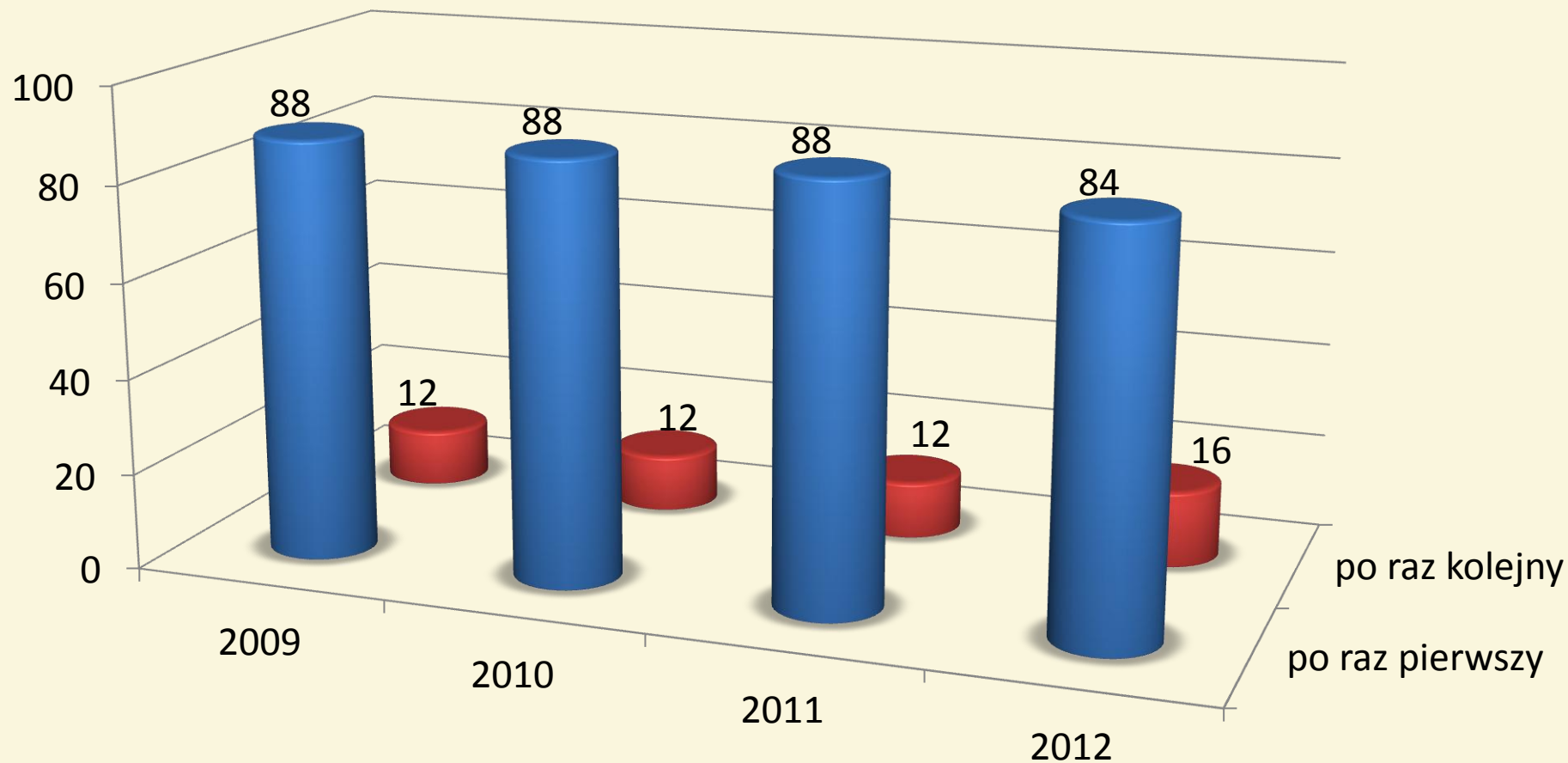
Matematyka

Język obcy
nowożytny

Język ukraiński



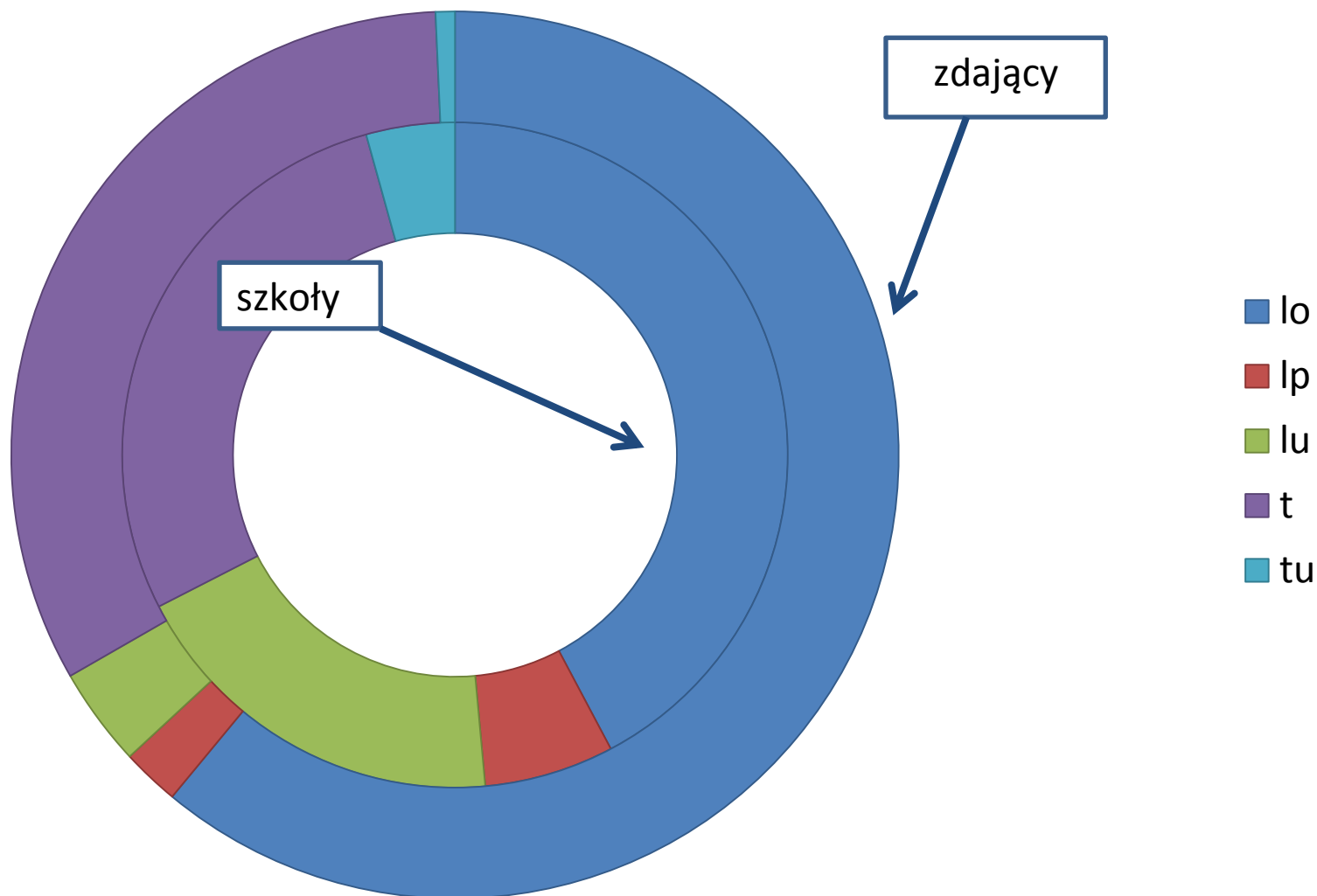
PRZYSTĘPUJĄCY DO EGZAMINU MATURALNEGO W LATACH 2009-2012



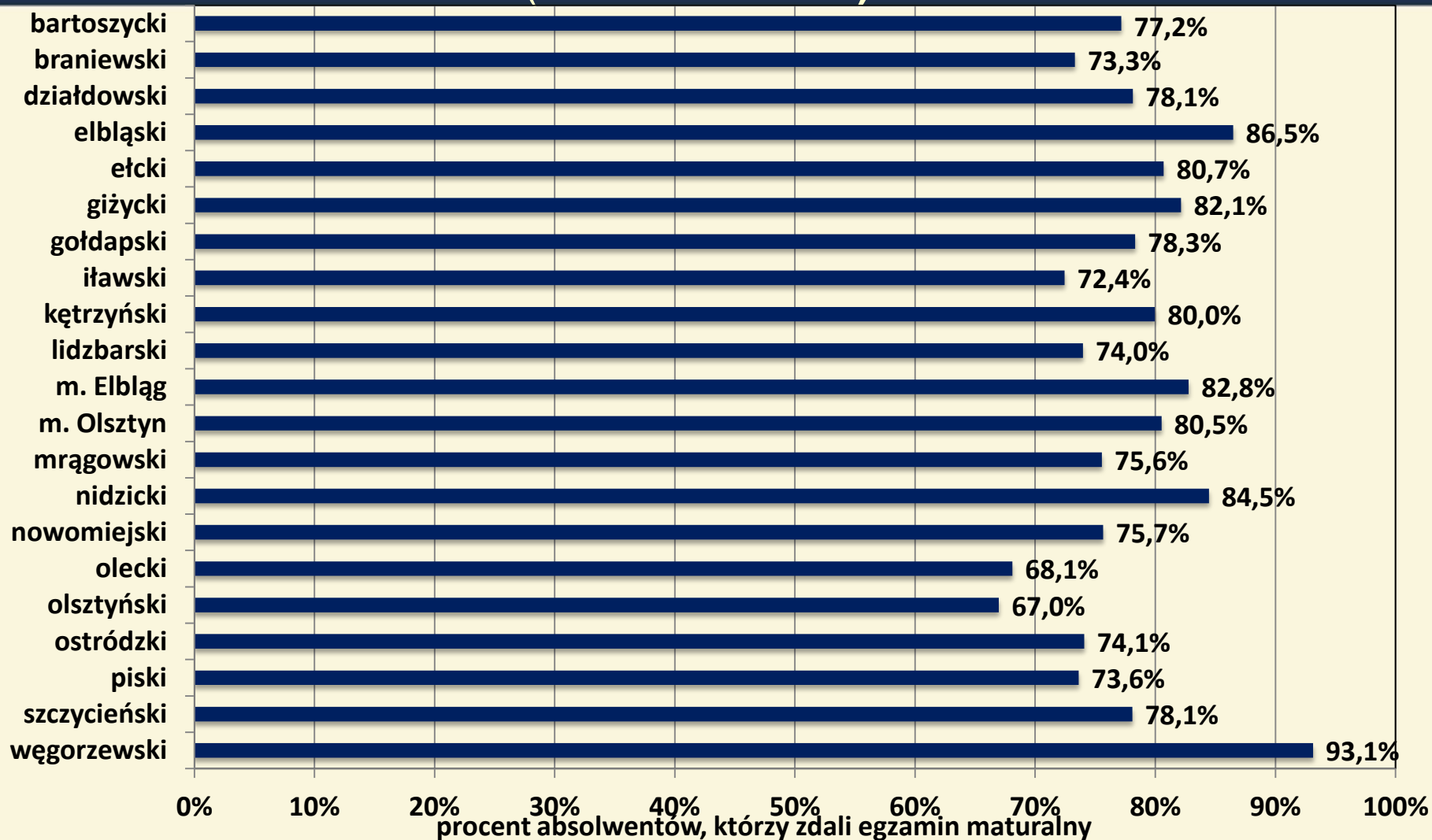
EGZAMIN MATURALNY 2012 – POPULACJA ZDAJĄCYCH

| Typ szkoły | Lokalizacja szkoły i liczba zdających | | | | | | | |
|-------------------------|---------------------------------------|---------|-------------------------------------|---------|--|---------|---|---------|
| | wieś | | miasto do 20 tys. mieszkańców | | miasto od 20 do 100 tys. mieszkańców | | miasto powyżej 100 tys. mieszkańców | |
| | szkoły | zdający | szkoły | zdający | szkoły | zdający | szkoły | zdający |
| Liceum ogólnokształcące | 6 | 115 | 46 | 2 410 | 40 | 2 701 | 35 | 2 605 |
| Liceum profilowane | 2 | 18 | 7 | 143 | 8 | 91 | 2 | 12 |
| Liceum uzupełniające | 1 | 14 | 20 | 112 | 20 | 199 | 16 | 139 |
| Technikum | 9 | 201 | 29 | 1 022 | 27 | 1 768 | 20 | 1 189 |
| Technikum uzupełniające | 1 | 1 | 4 | 28 | 4 | 26 | 4 | 41 |
| Razem | 19 | 349 | 106 | 3 715 | 99 | 4 785 | 77 | 3 986 |

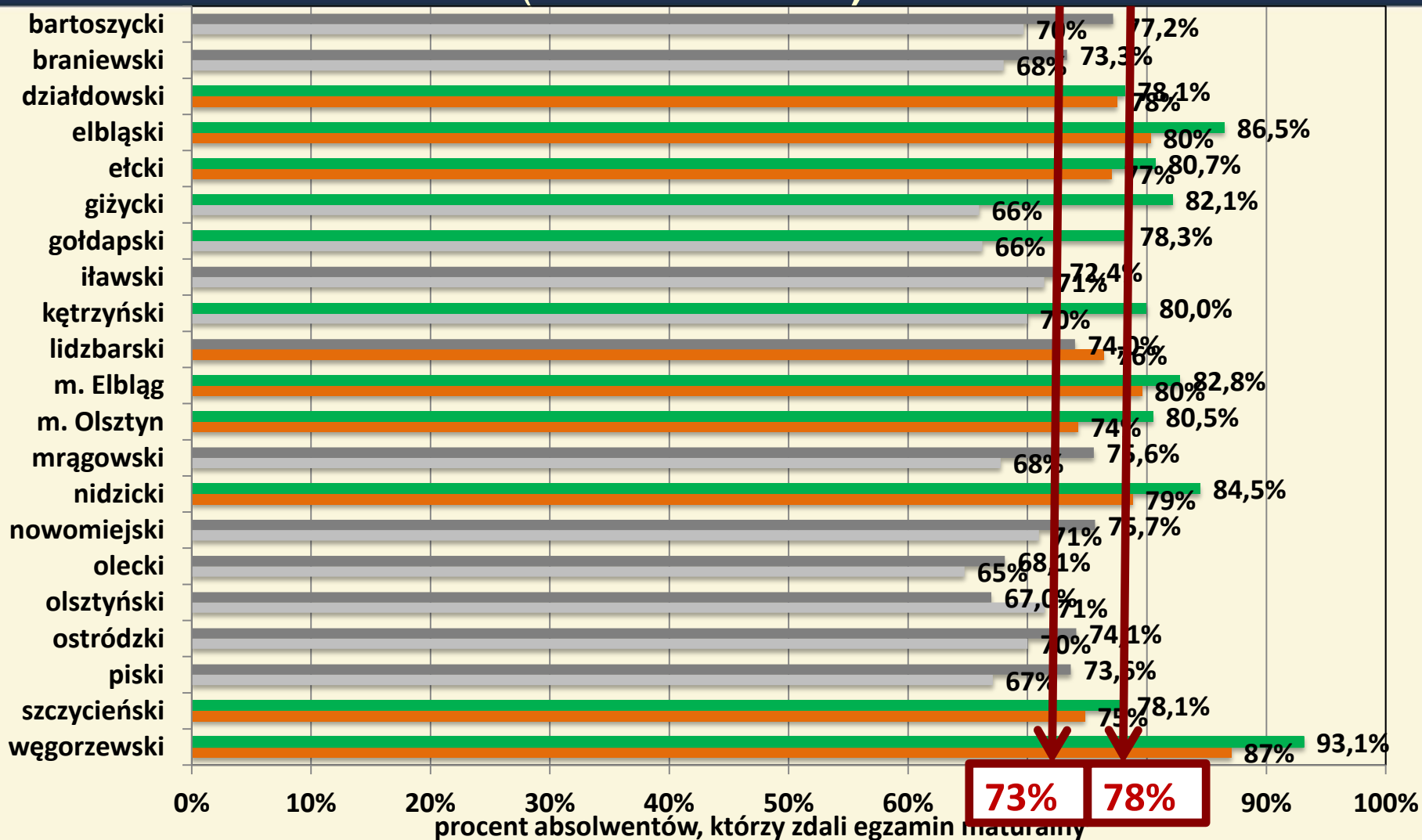
ABSOLWENCI I SZKOŁY PRZYSTĘPUJĄCY DO EGZAMINU MATURALNEGO 2012 WEDŁUG TYPÓW SZKÓŁ



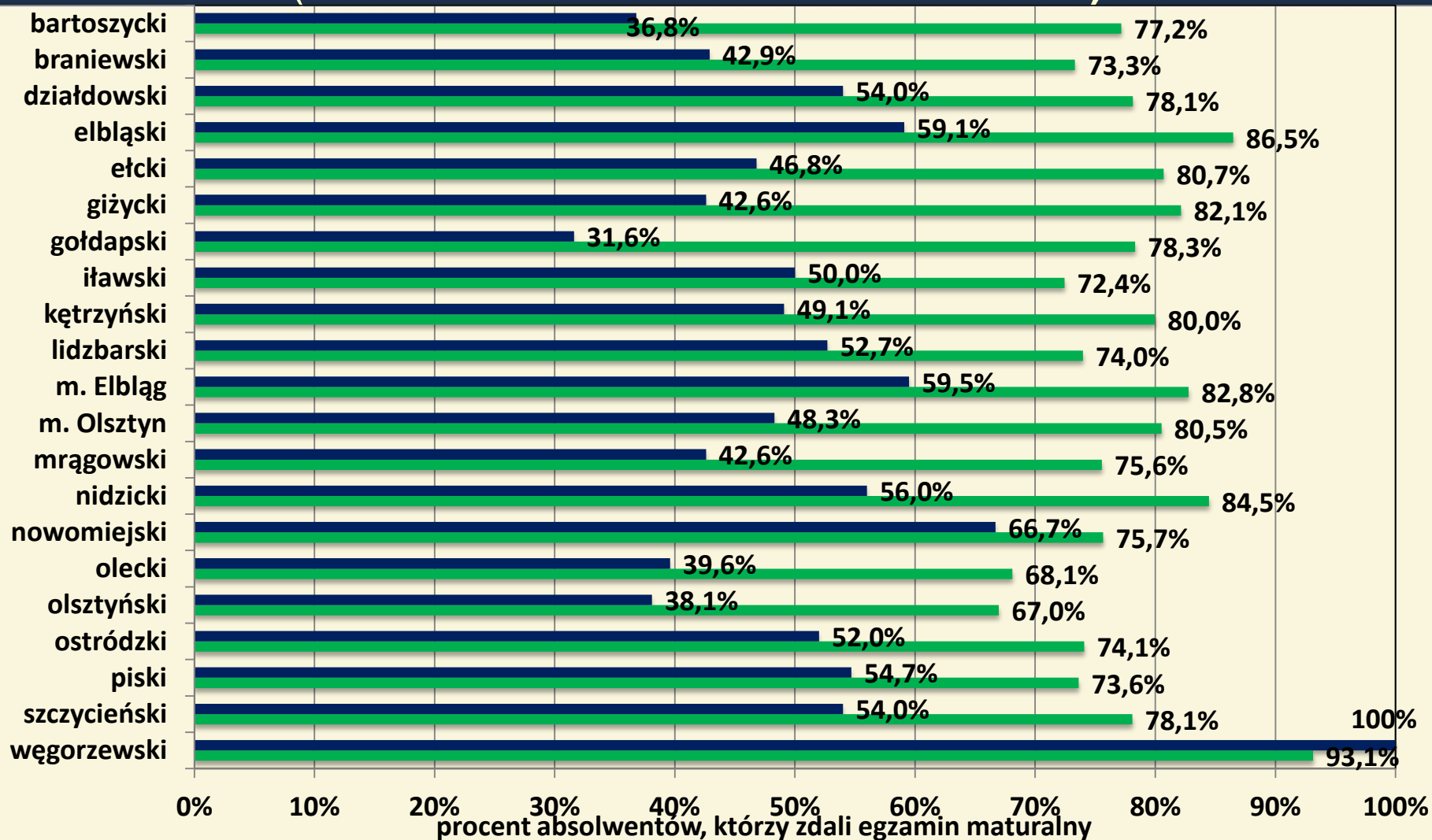
ZDAWALNOŚĆ EGZAMINU MATURALNEGO 2012 (TERMIN GŁÓWNY)



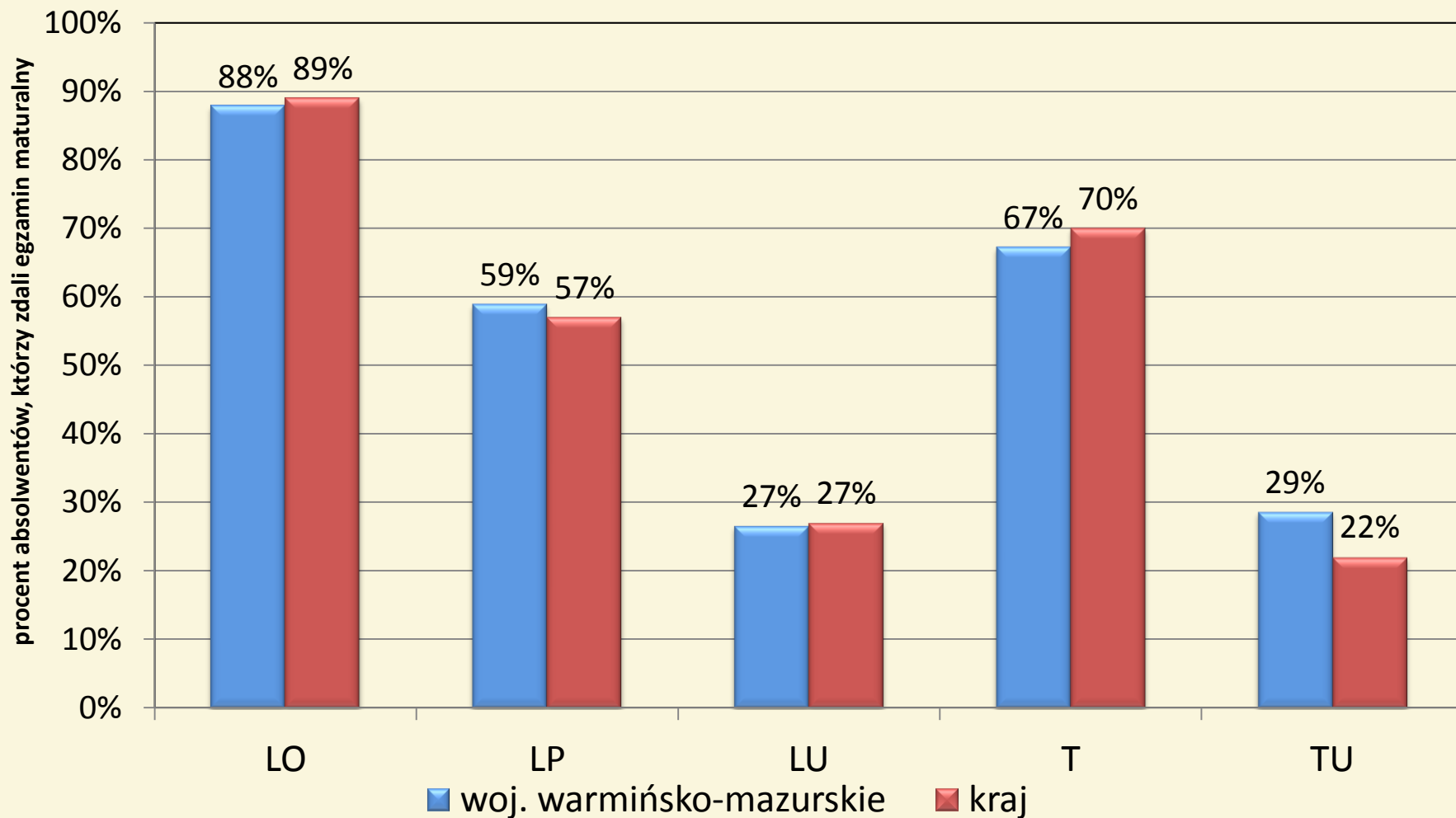
ZDAWALNOŚĆ EGZAMINU MATURALNEGO 2012 I 2011 (TERMIN GŁÓWNY)



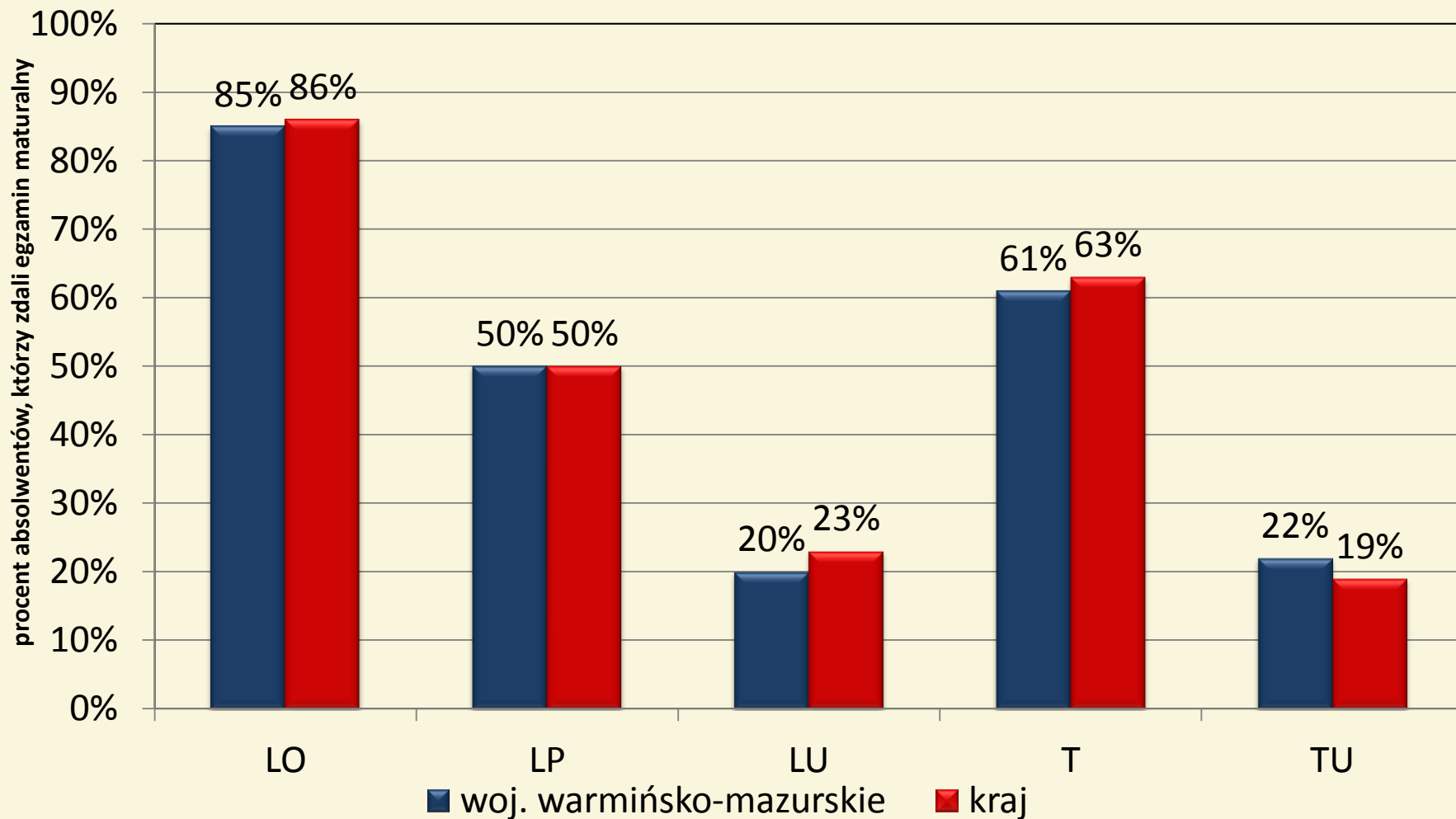
ZDAWALNOŚĆ EGZAMINU MATURALNEGO 2012 (TERMIN GŁÓWNY I TERMIN POPRAWKOWY)



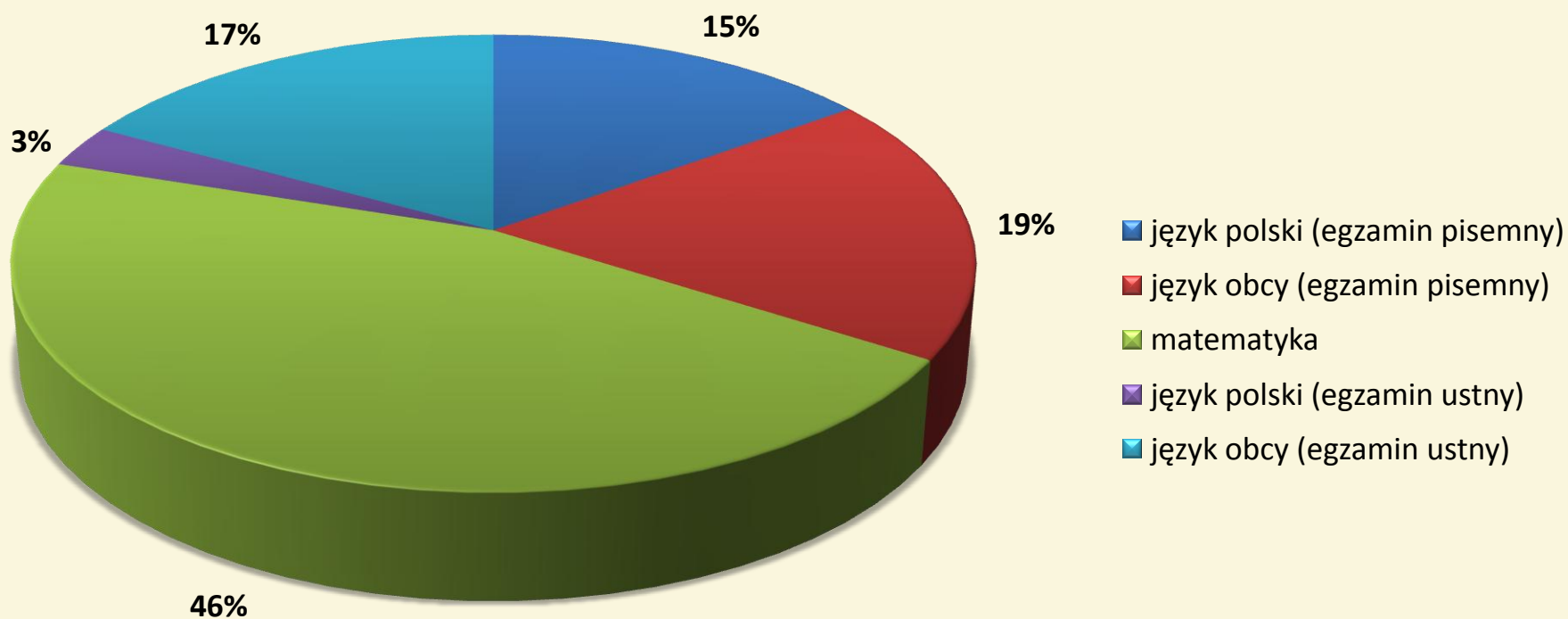
ZDAWALNOŚĆ EGZAMINU MATURALNEGO 2012 W RÓŻNYCH TYPACH SZKOŁ



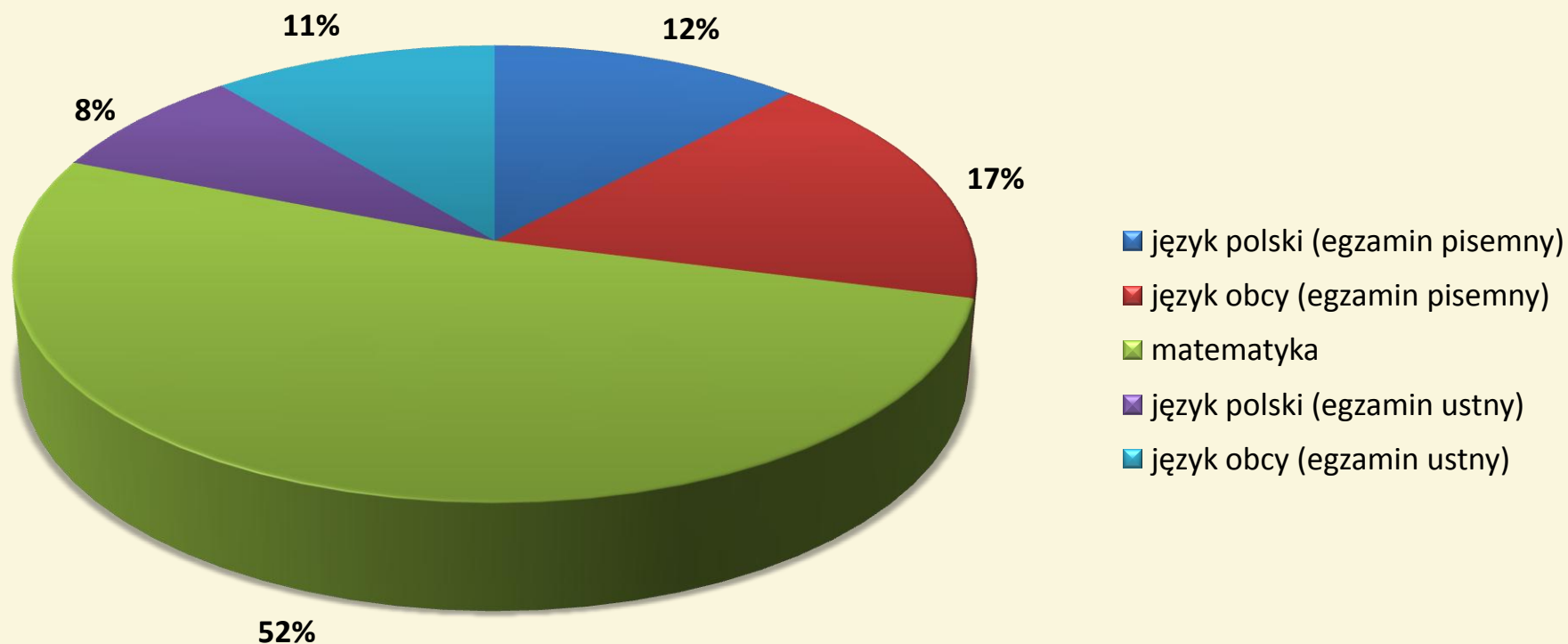
ZDAWALNOŚĆ EGZAMINU MATURALNEGO 2011 W RÓŻNYCH TYPACH SZKOŁ



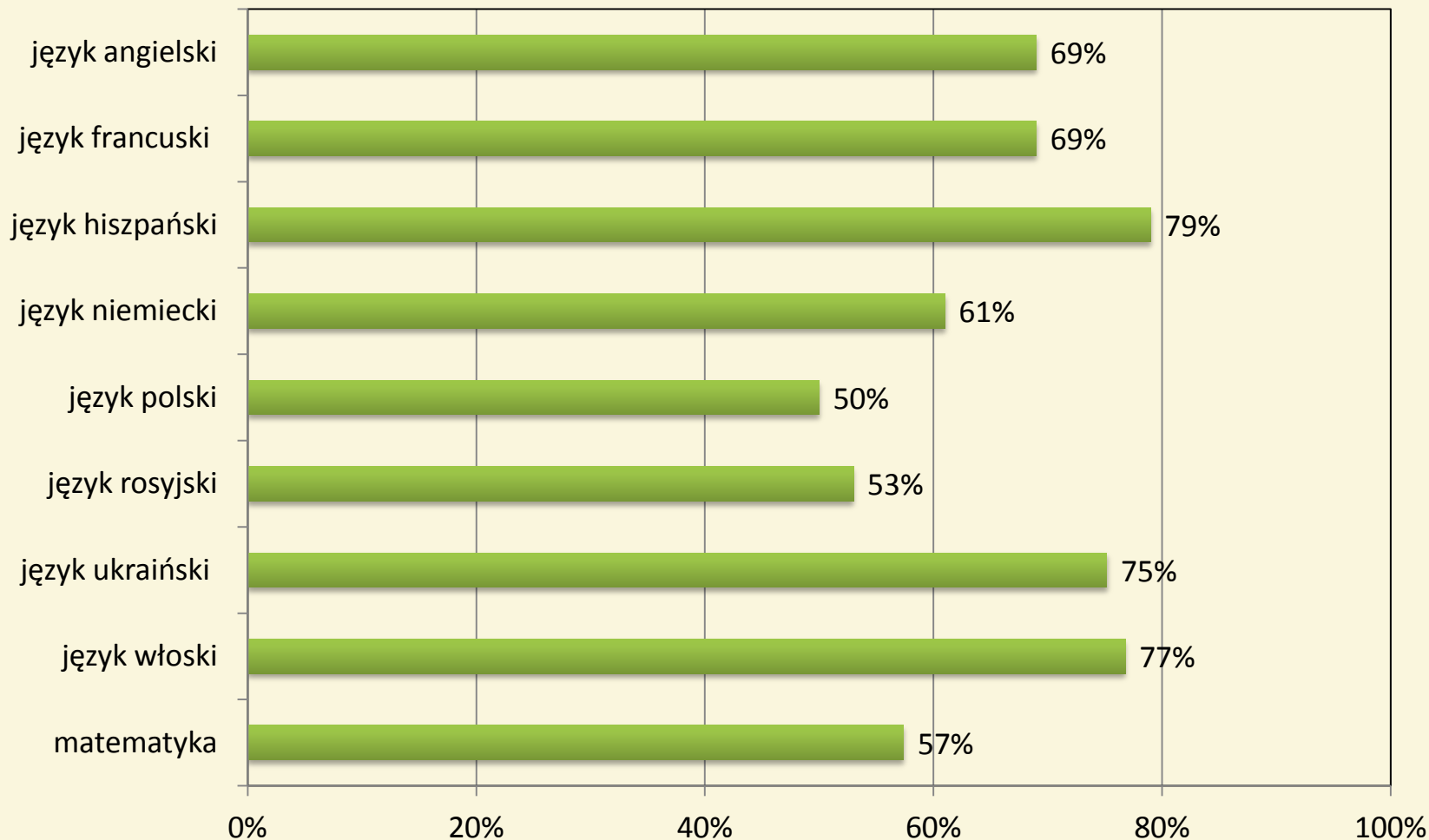
UDZIAŁ PROCENTOWY NIEZDANYCH EGZAMINÓW PRZEDMIOTY OBOWIĄZKOWE 2012



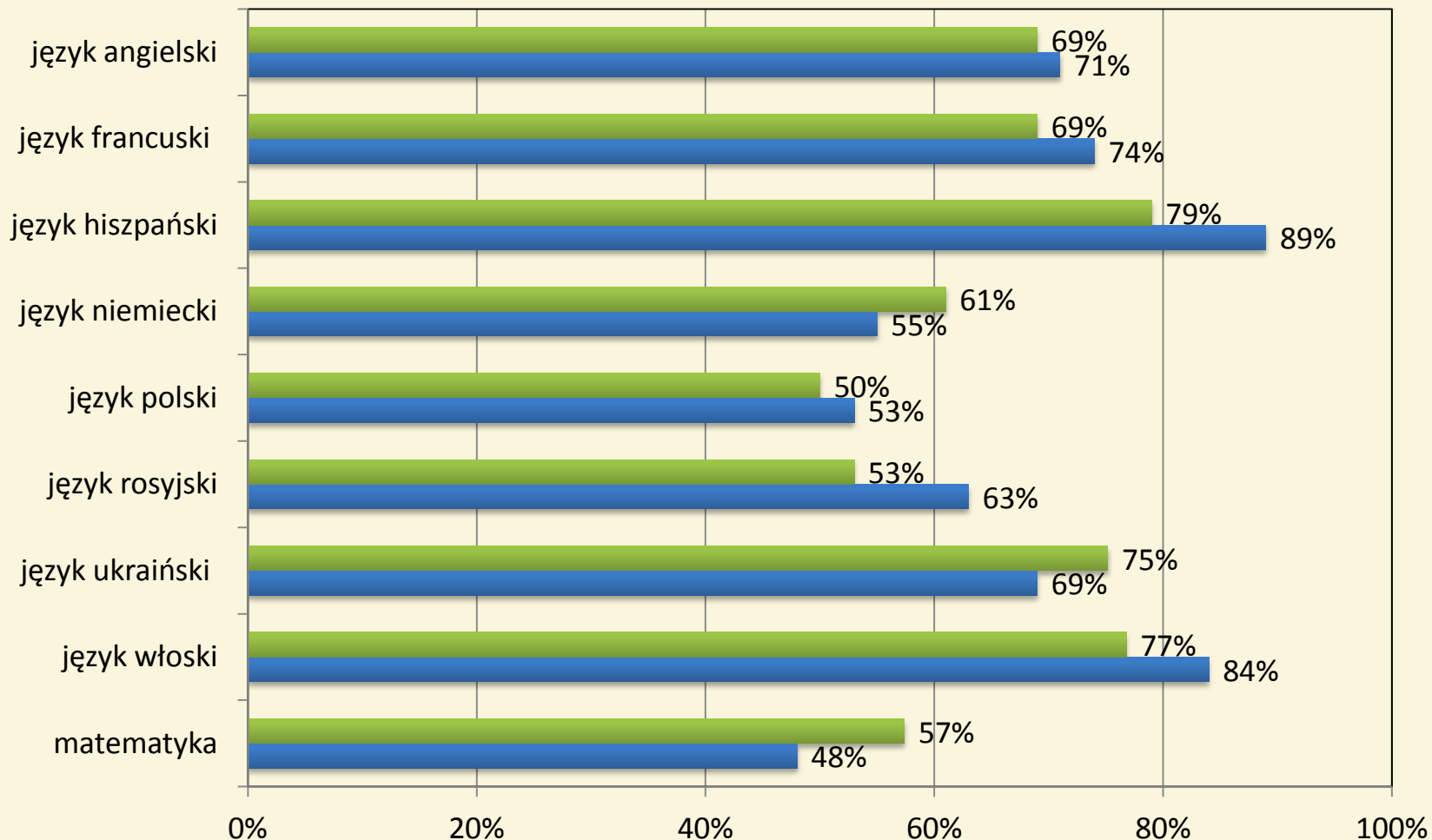
UDZIAŁ PROCENTOWY NIEZDANYCH EGZAMINÓW PRZEDMIOTY OBOWIĄZKOWE 2011



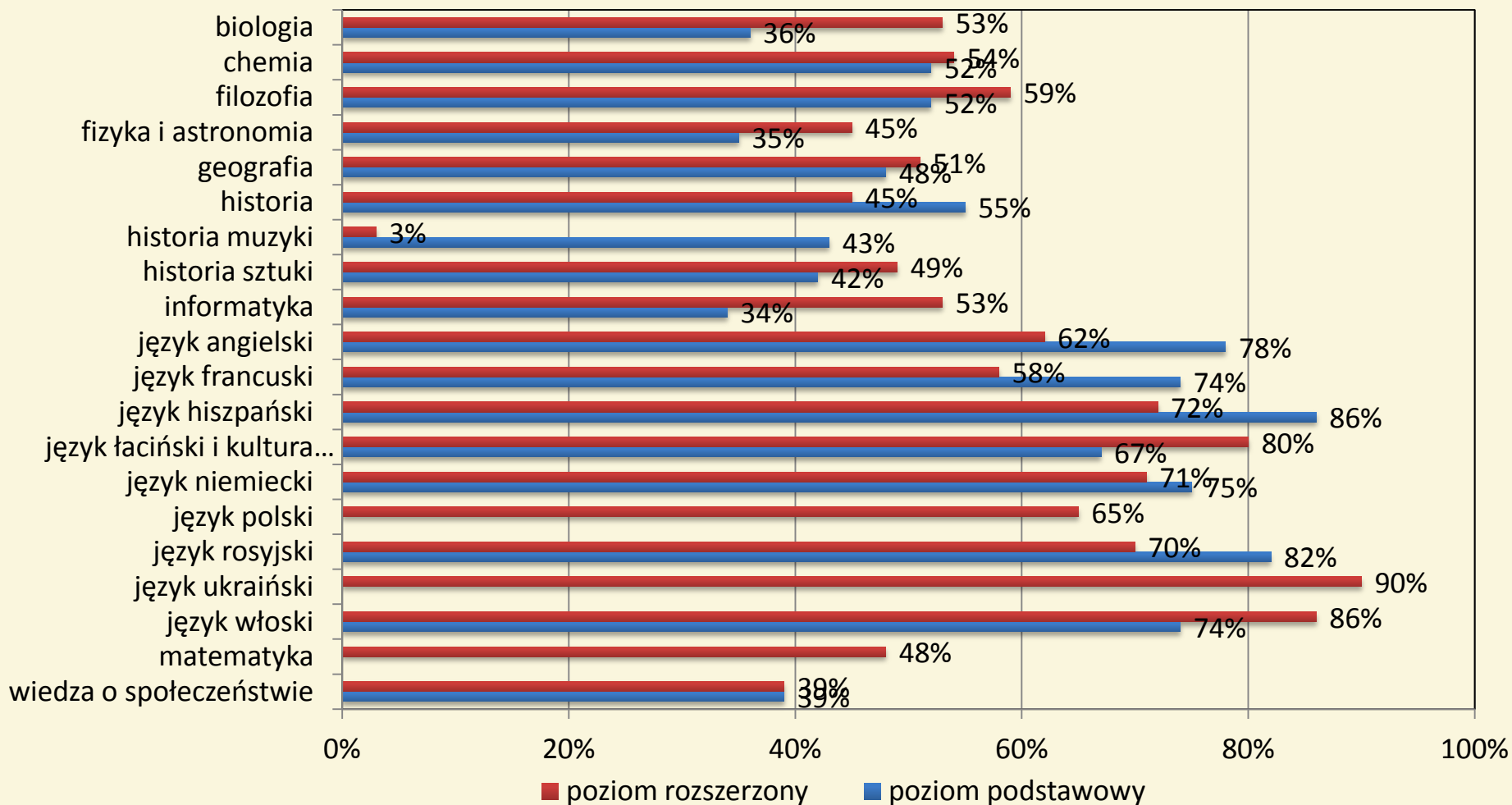
ŚREDNI WYNIK ZDAJĄCYCH Z PRZEDMIOTÓW OBOWIĄZKOWYCH WOJEWÓDZTWO WARMIŃSKO-MAZURSKIE



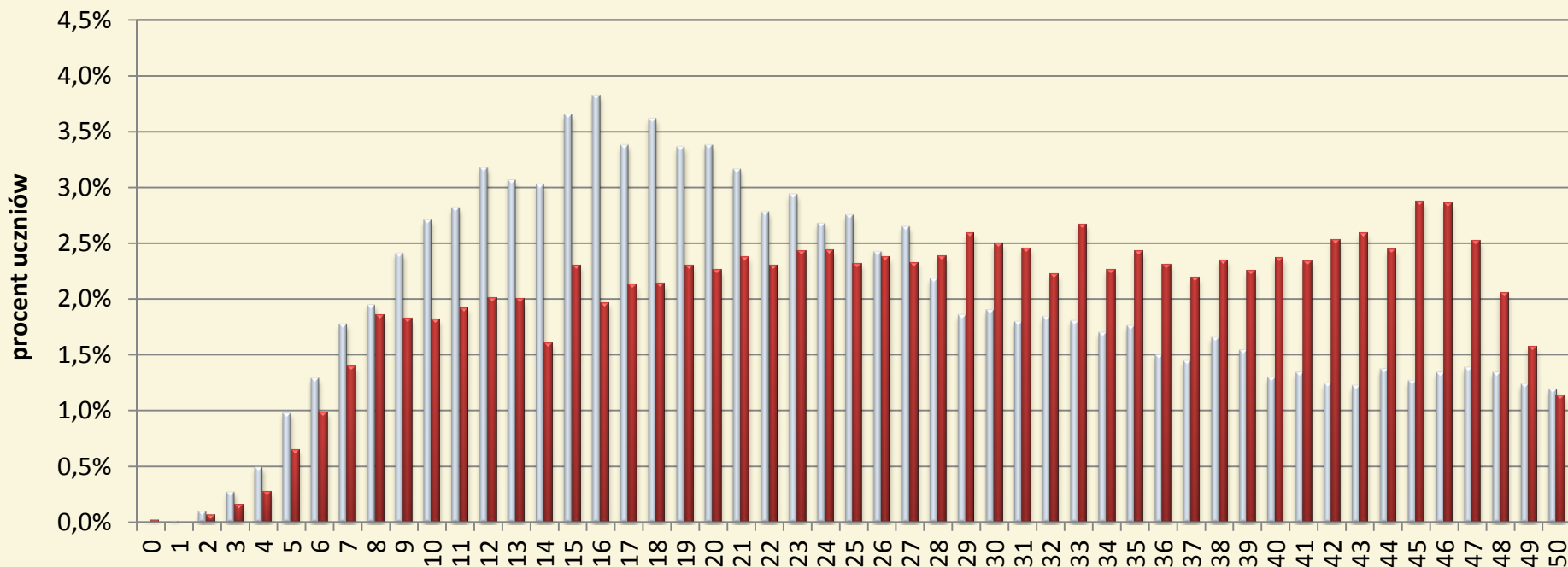
ŚREDNI WYNIK ZDAJĄCYCH Z PRZEDMIOTÓW OBOWIĄZKOWYCH WOJEWÓDZTWO WARMIŃSKO-MAZURSKIE 2011 I 2012



ŚREDNIE WYNIKI ZDAJĄCYCH Z PRZEDMIOTÓW DODATKOWYCH (POZIOM PODSTAWOWY I ROZSZERZONY) WOJEWÓDZTWO WARMIŃSKO-MAZURSKIE

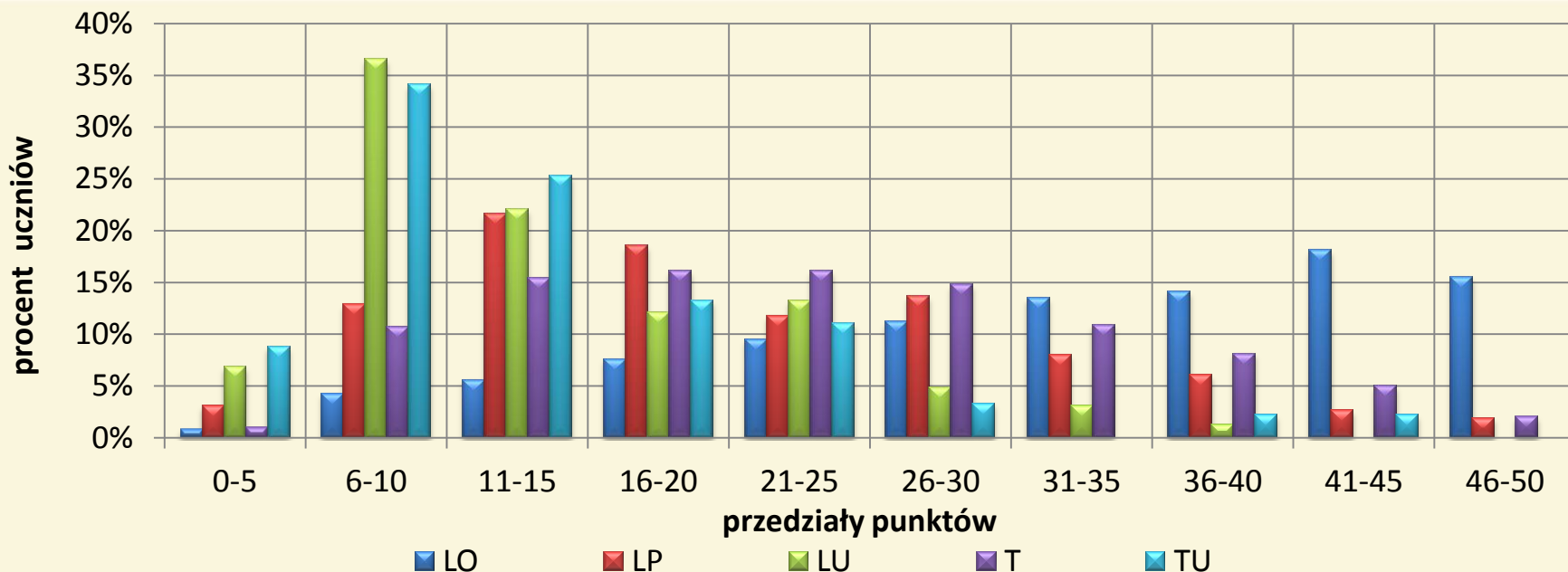


EGZAMIN MATURALNY Z MATEMATYKI – POZIOM PODSTAWOWY



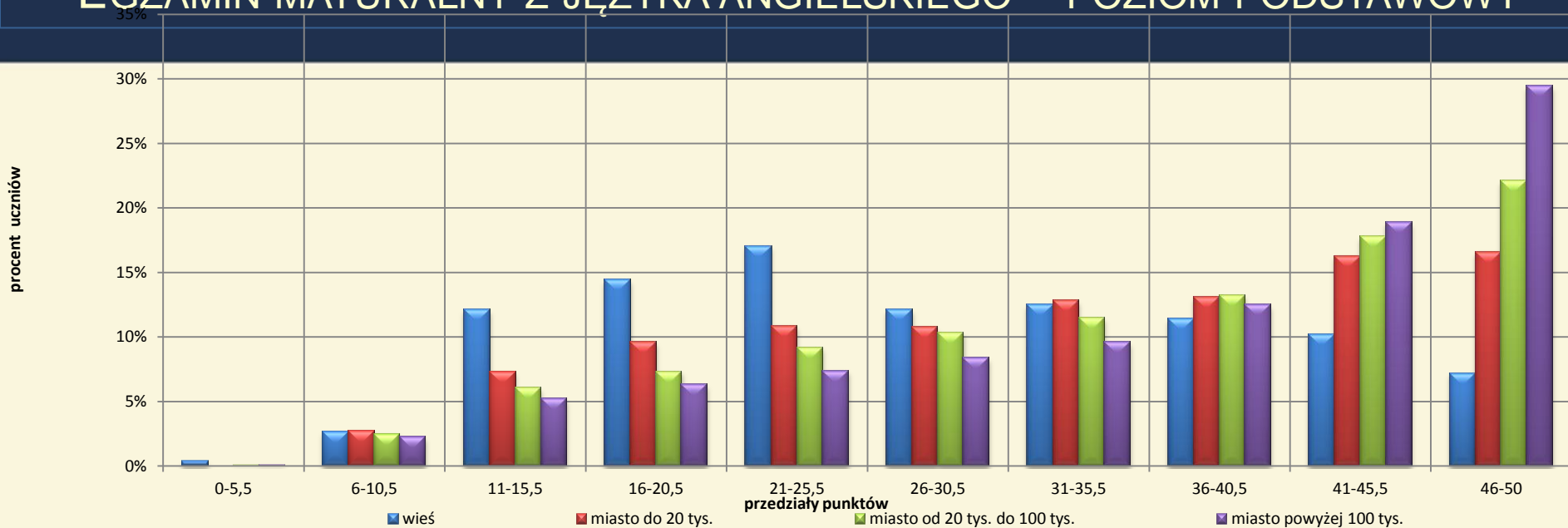
| Rodzaj wskaźnika | Wartość wskaźnika | |
|------------------------|-------------------|------|
| | pkt | % |
| Liczebność | 12 784 | |
| Wynik średni | 28,7 | 57 |
| Mediana | 29,0 | 58,0 |
| Modalna | 45 | 90 |
| Odchylenie standardowe | 12,51 | 25,0 |

EGZAMIN MATURALNY Z MATEMATYKI – POZIOM PODSTAWOWY



| Rodzaj wskaźnika | Typ szkoły | | | | | | | | | |
|------------------------|------------|------|------|------|------|------|-------|------|------|------|
| | LO | | LP | | LU | | T | | TU | |
| | pkt | % | pkt | % | pkt | % | pkt | % | pkt | % |
| Liczebność | 7 813 | | 264 | | 454 | | 4 162 | | 91 | |
| Wynik średni | 32,8 | 66 | 20,8 | 42 | 14,1 | 28 | 23,4 | 47 | 13,8 | 28 |
| Mediana | 35,0 | 70,0 | 19,0 | 38,0 | 11,5 | 23,0 | 23,0 | 46,0 | 11,0 | 22,0 |
| Modalna | 45 | 90 | 13 | 26 | 8 | 16 | 15 | 30 | 9 | 18 |
| Odchylenie standardowe | 11,8 | 23,7 | 10,4 | 20,7 | 7,9 | 15,7 | 10,5 | 21,0 | 8,3 | 16,6 |

EGZAMIN MATURALNY Z JEZYKA ANGIELSKIEGO – POZIOM PODSTAWOWY



| Rodzaj wskaźnika | Lokalizacja | | | |
|------------------------|-------------|-------------------------------|--------------------------------------|--------------------------------------|
| | wieś | miasto do 20 tys. mieszkańców | miasto od 20 do 100 tys. mieszkańców | miasto od 20 do 100 tys. mieszkańców |
| | pkt | pkt | pkt | pkt |
| Liczebność | 264 | 2 968 | 3 868 | 3 463 |
| Wynik średni | 28,2 | 32,7 | 34,6 | 36,4 |
| Mediana | 27,0 | 34,0 | 37,0 | 40,0 |
| Modalna | 22 | 47 | 47 | 49 |
| Odchylenie standardowe | 11,1 | 11,7 | 11,6 | 11,8 |