

Okręgowa Komisja Egzaminacyjna w Łomży



KONFERENCJA DEDYKOWANA PRZEDSTAWICIELOM JEDNOSTEK SAMORZĄDU TERYTORIALNEGO

BIAŁYSTOK, 25 WRZEŚNIA 2012 R.

INFORMACJA O STANIE REALIZACJI ZADAŃ OŚWIATOWYCH POWIATÓW

Cel: Przygotowanie przedstawicieli jednostek samorządu terytorialnego do opracowania informacji o wynikach egzaminu maturalnego i egzaminu potwierdzającego kwalifikacje zawodowe.

Tematyka szczegółowa konferencji dla pracowników JST prowadzących szkoły ponadgimnazjalne:

1. Wyniki egzaminu maturalnego i egzaminu potwierdzającego kwalifikacje zawodowe w 2012 roku w kraju i województwie.
2. Informacja Okręgowej Komisji Egzaminacyjnej w Łomży o wynikach egzaminu maturalnego i egzaminu potwierdzającego kwalifikacje zawodowe w powiecie i województwie. Jak interpretować wyniki egzaminów zewnętrznych? Studium przypadku.
3. Zmiany w egzaminie potwierdzającym kwalifikacje zawodowe.

Okręgowa Komisja Egzaminacyjna w Łomży



WYNIKI EGZAMINU MATURALNEGO W 2012 ROKU

STRUKTURA EGZAMINU MATURALNEGO 2012 – PRZEDMIOTY OBOWIĄZKOWE

CZĘŚĆ USTNA

Język polski

Język obcy
nowożytny

Język
mniejszości
narodowej

CZĘŚĆ PISEMNA

Język polski

Język obcy
nowożytny

Matematyka

Język
mniejszości
narodowej

EGZAMIN MATURALNY 2012 – WYBÓR JĘZYKÓW OBCYCH NOWOŻYTNYCH

CZĘŚĆ USTNA

Język polski

Język obcy nowożytny

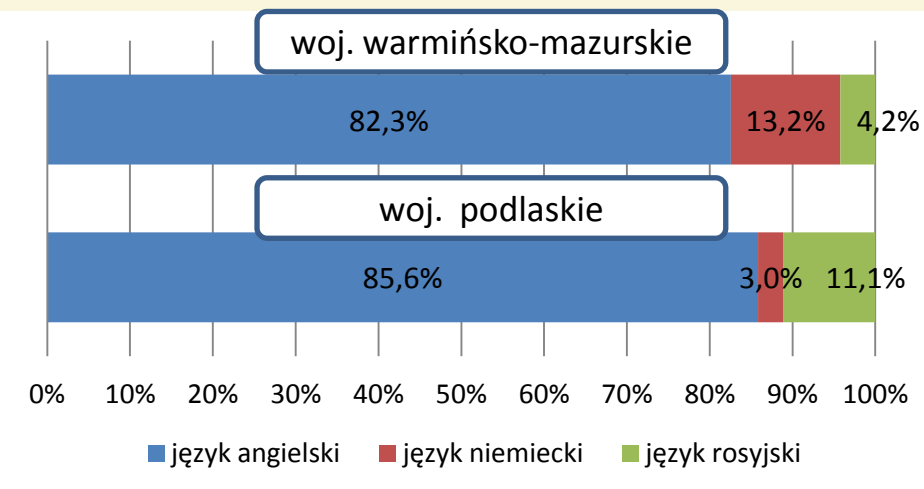
CZĘŚĆ PISEMNA

Język polski

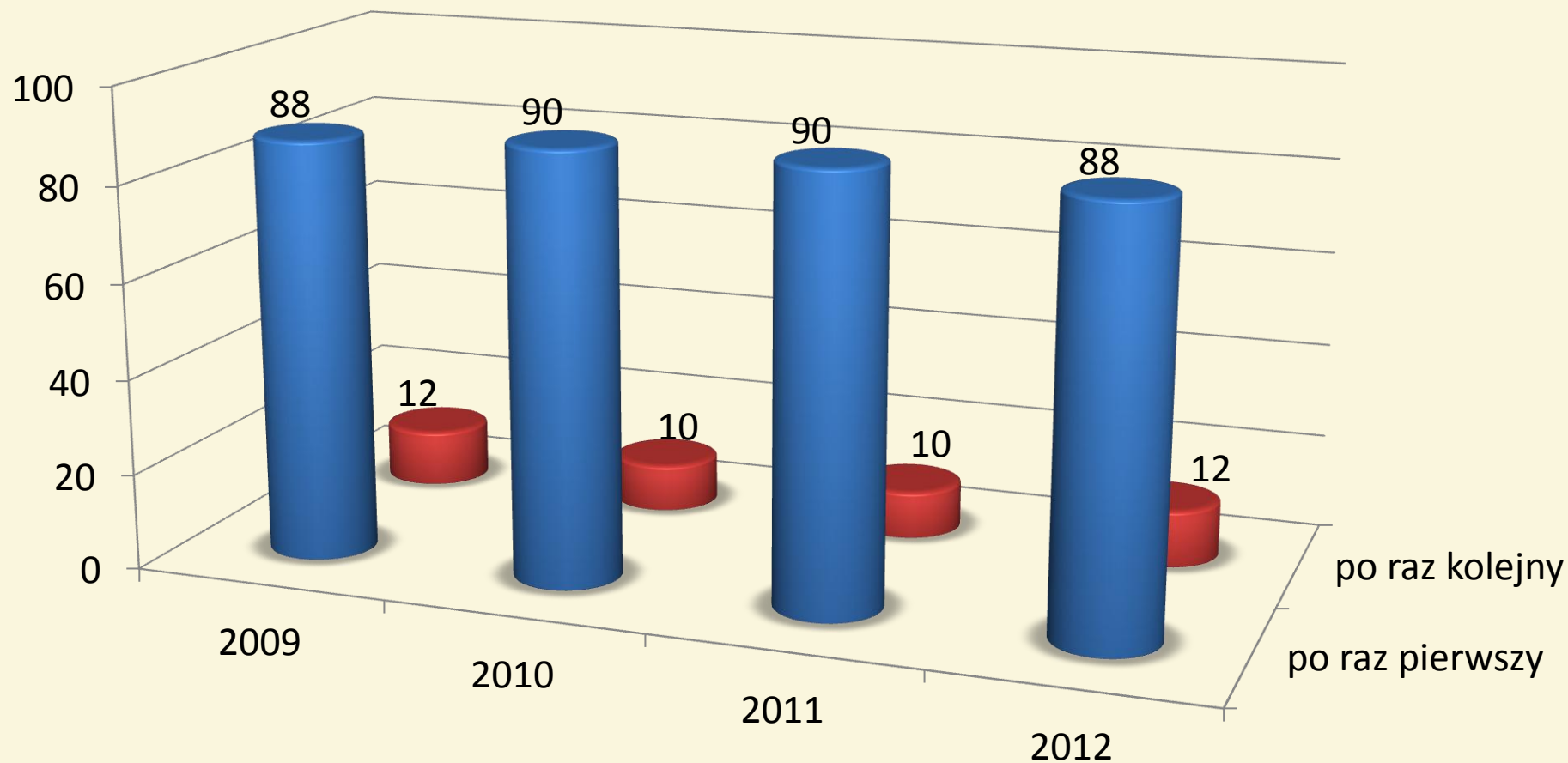
Matematyka

Język obcy nowożytny

Język białoruski,
język litewski



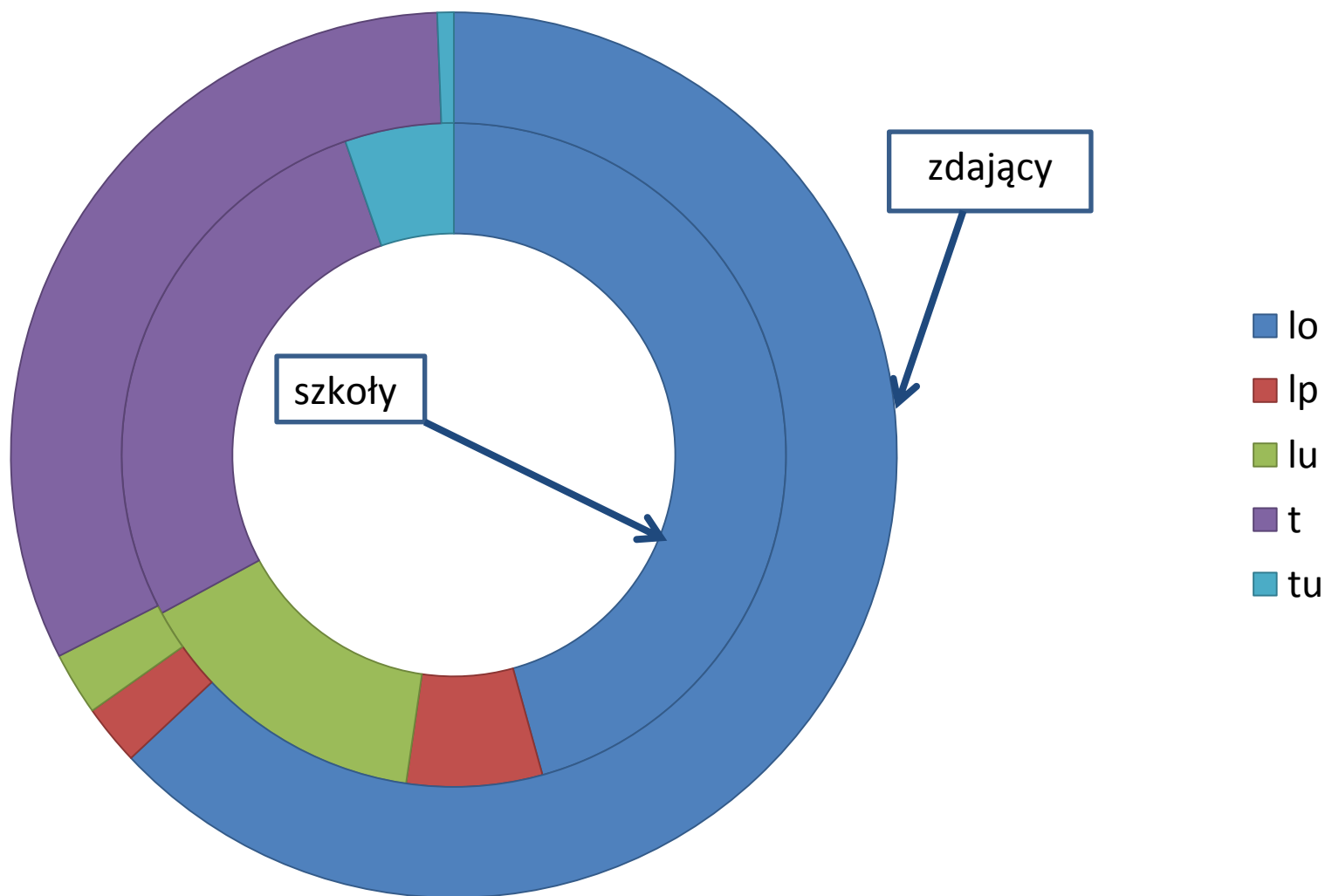
PRZYSTĘPUJĄCY DO EGZAMINU MATURALNEGO W LATACH 2009-2012



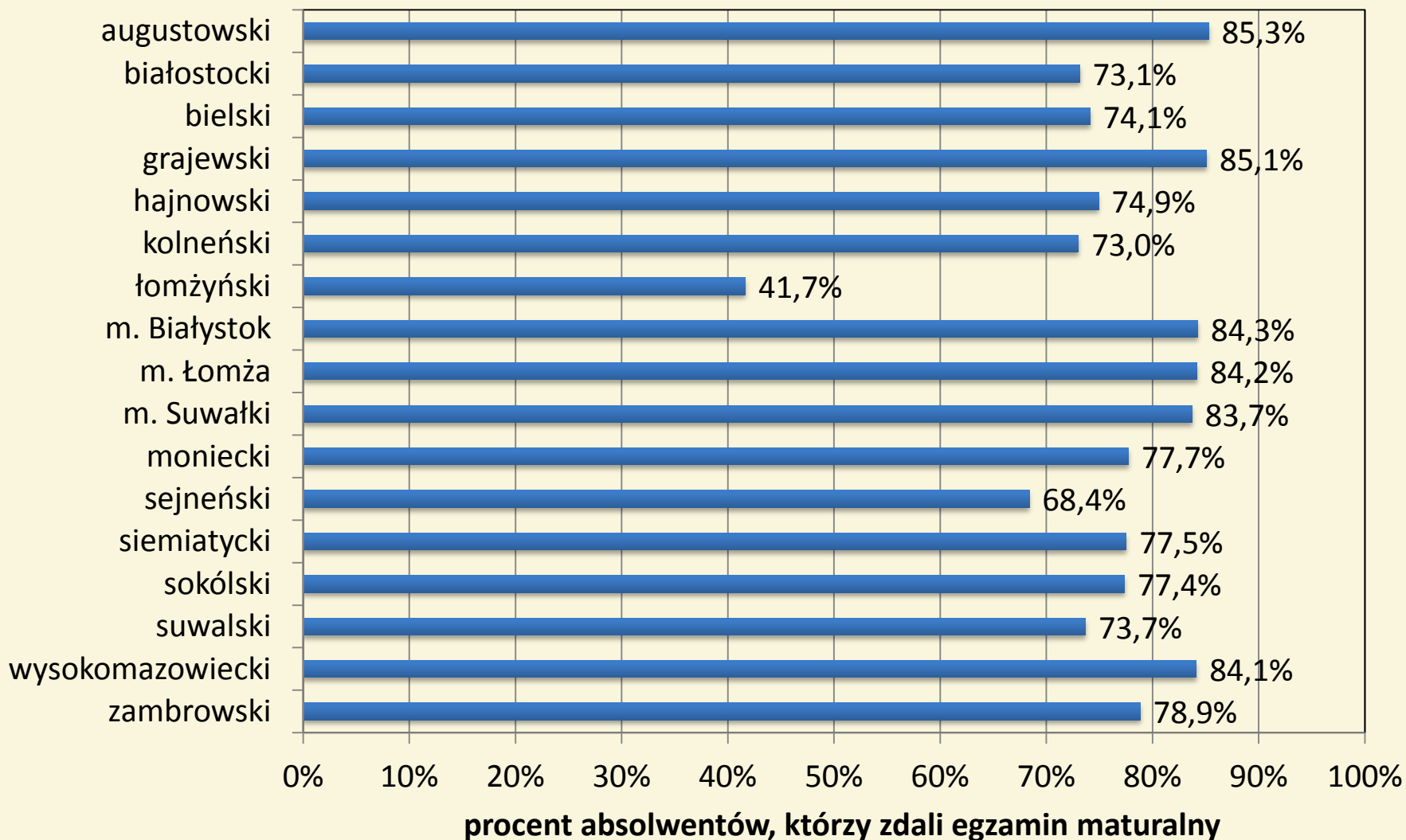
EGZAMIN MATURALNY 2012 – POPULACJA ZDAJĄCYCH

Typ szkoły	Lokalizacja szkoły i liczba zdających							
	wieś		miasto do 20 tys. mieszkańców		miasto od 20 do 100 tys. mieszkańców		miasto powyżej 100 tys. mieszkańców	
	szkoły	zdający	szkoły	zdający	szkoły	zdający	szkoły	zdający
Liceum ogólnokształcące	5	99	26	1 661	44	2 960	36	3 087
Liceum profilowane	1	28	5	94	6	118	4	35
Liceum uzupełniające	1	5	9	50	16	104	10	122
Technikum	12	394	17	680	22	1 545	16	1 340
Technikum uzupełniające	–	–	4	6	3	23	6	50
Razem	19	526	61	2 491	91	4 750	72	4 634

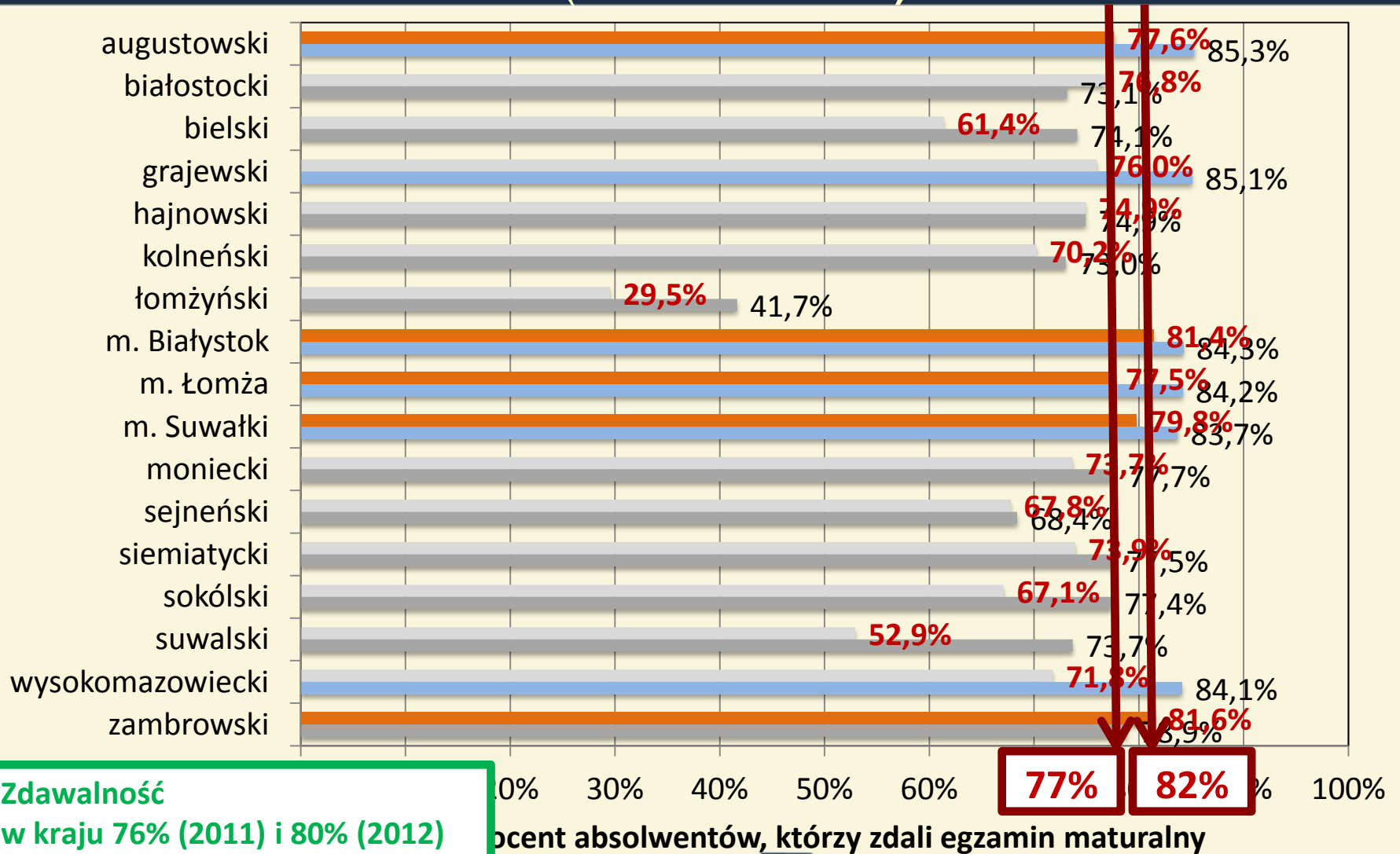
ABSOLWENCI I SZKOŁY PRZYSTĘPUJĄCY DO EGZAMINU MATURALNEGO 2012 WEDŁUG TYPÓW SZKÓŁ



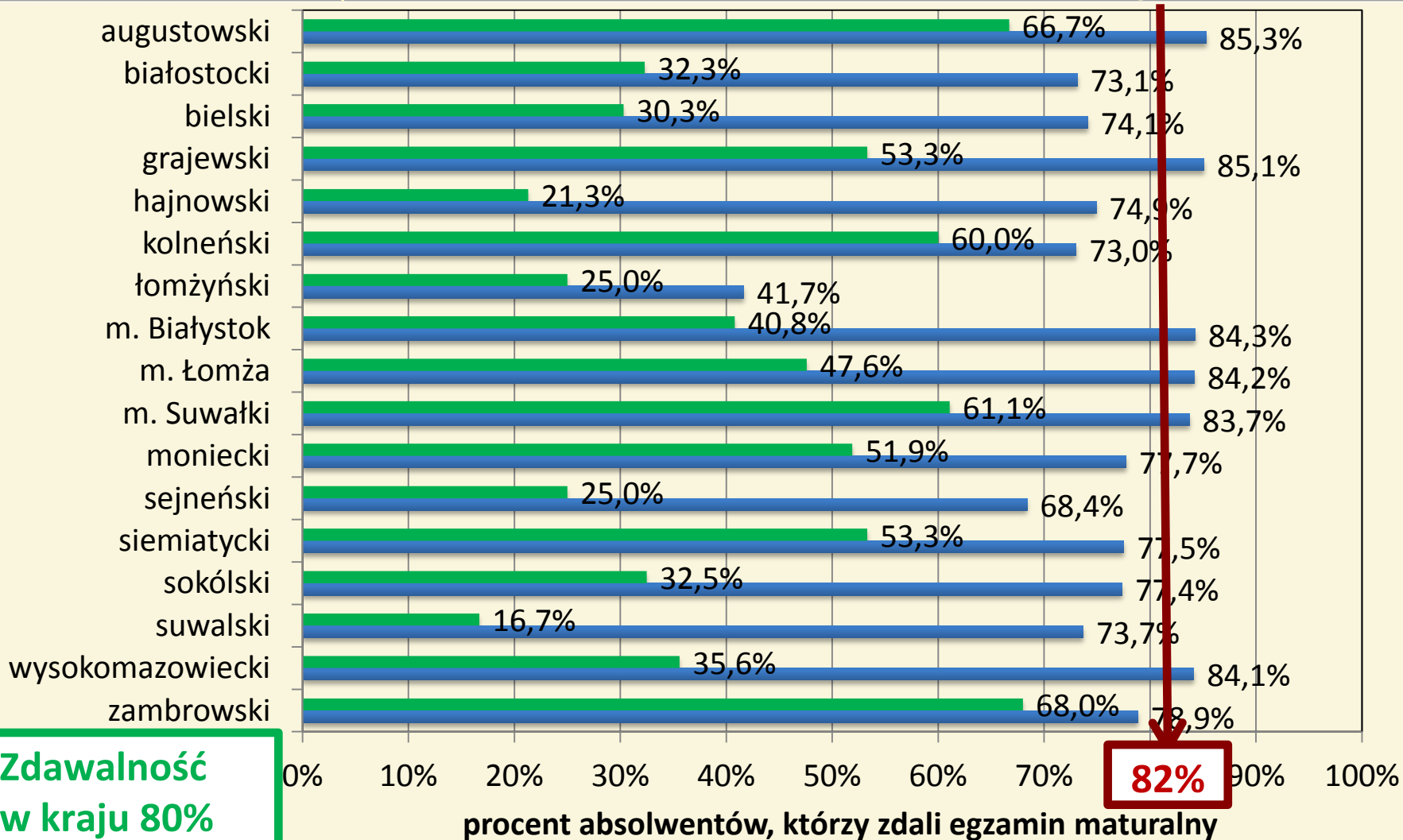
ZDAWALNOŚĆ EGZAMINU MATURALNEGO 2012 (TERMIN GŁÓWNY)



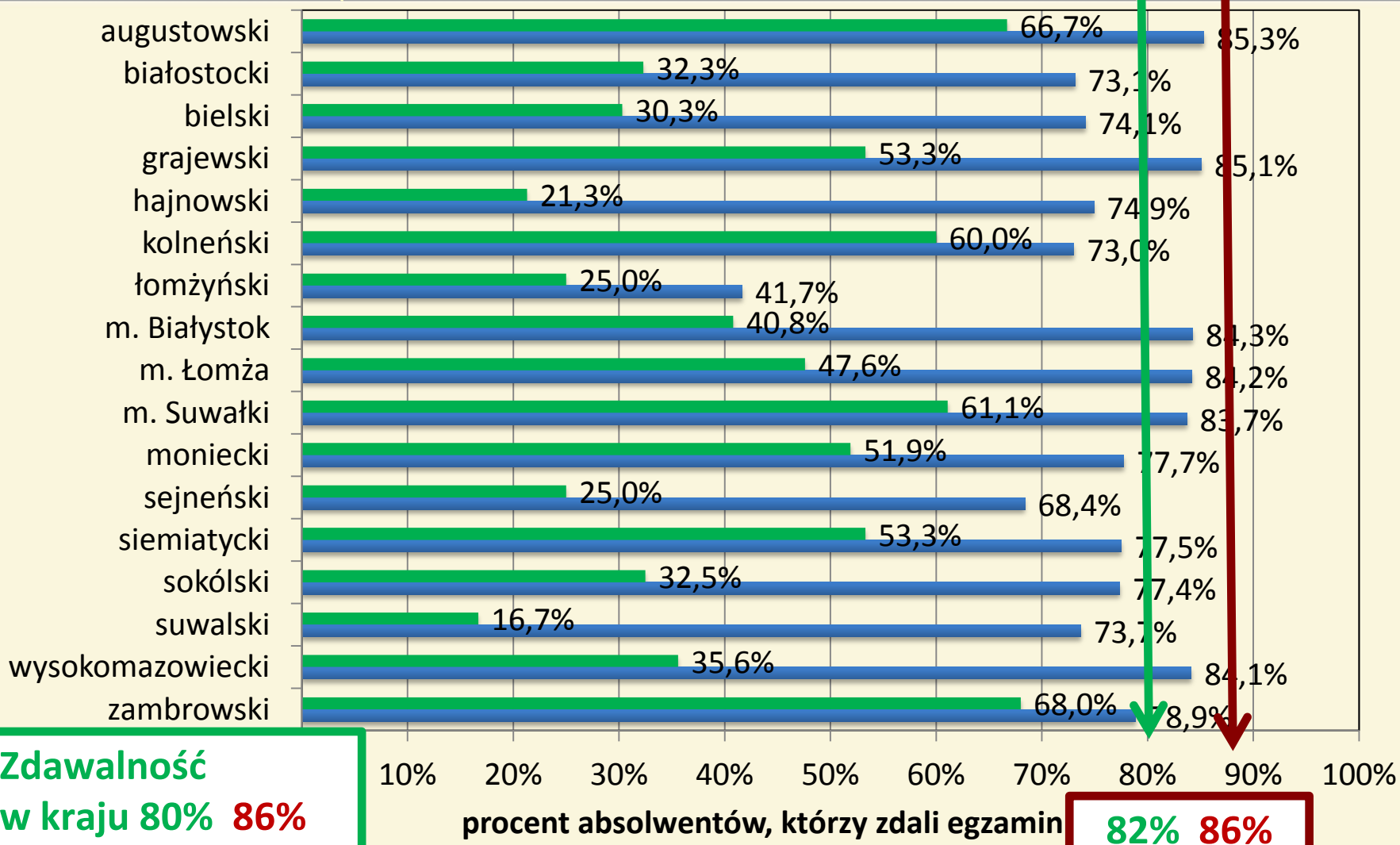
ZDAWALNOŚĆ EGZAMINU MATURALNEGO 2012 I 2011 (TERMIN GŁÓWNY)



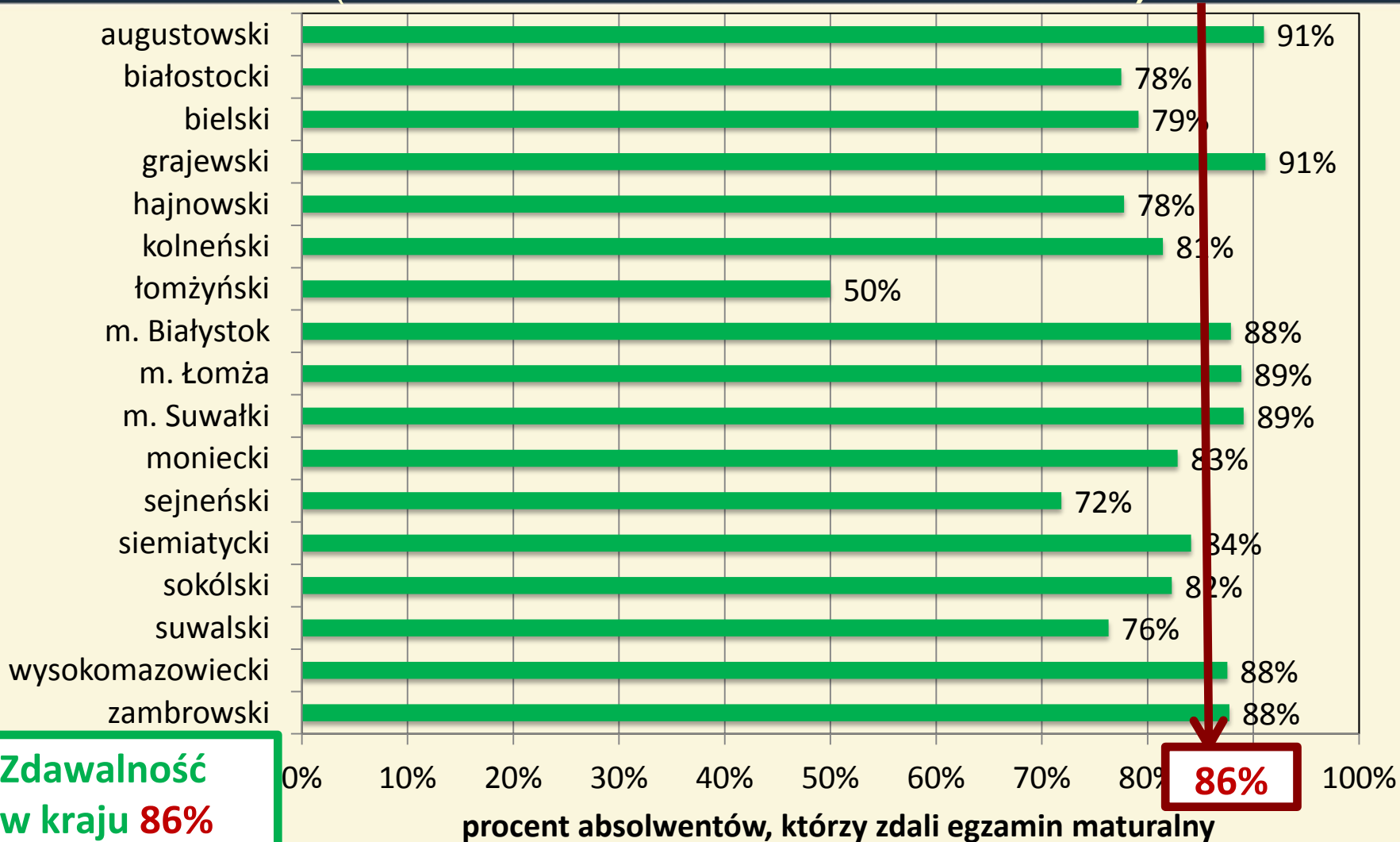
ZDAWALNOŚĆ EGZAMINU MATURALNEGO 2012 (TERMIN GŁÓWNY I TERMIN POPRAWKOWY)



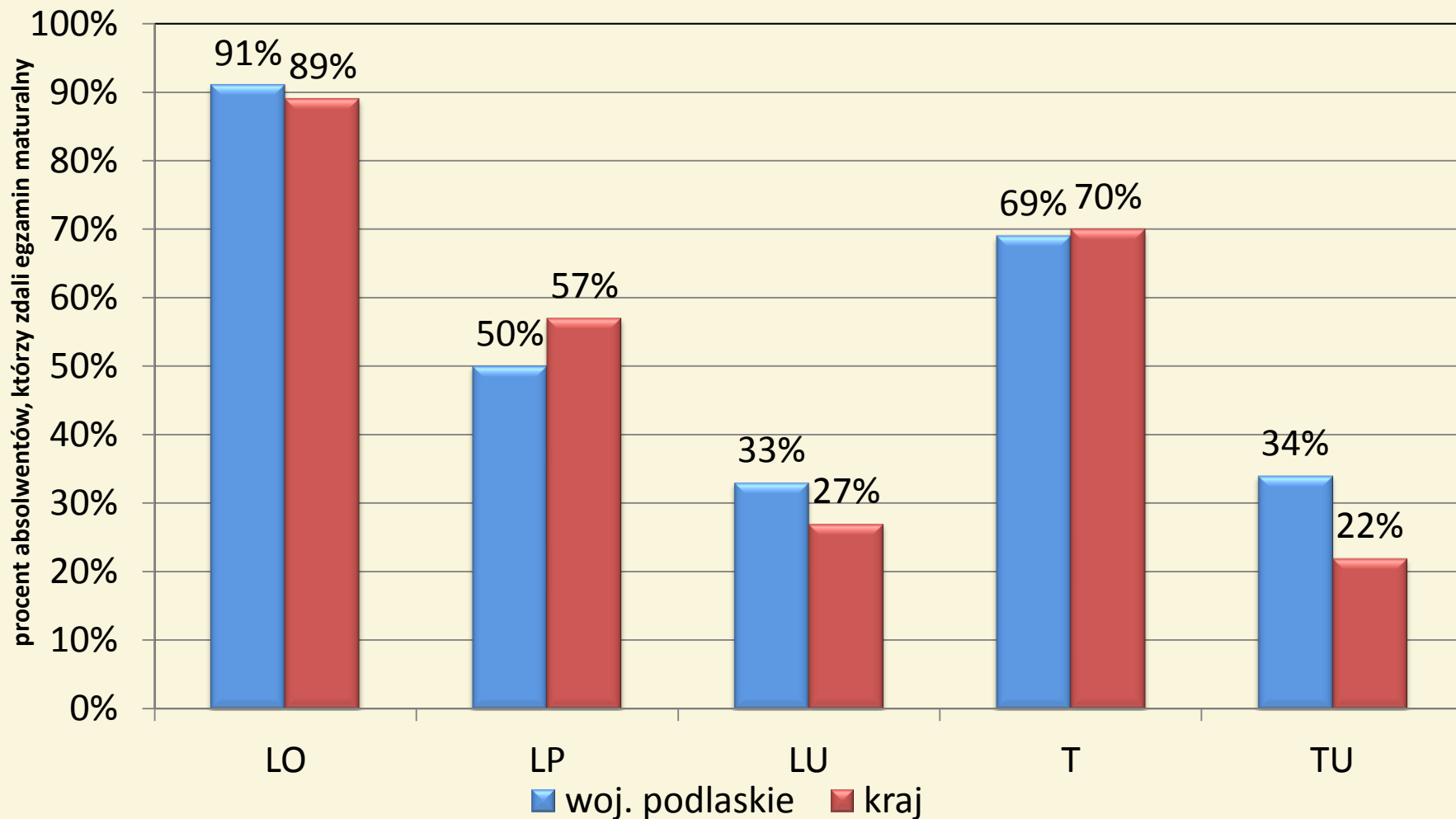
ZDAWALNOŚĆ EGZAMINU MATURALNEGO 2012 (TERMIN GŁÓWNY I TERMIN POPRAWKOWY)



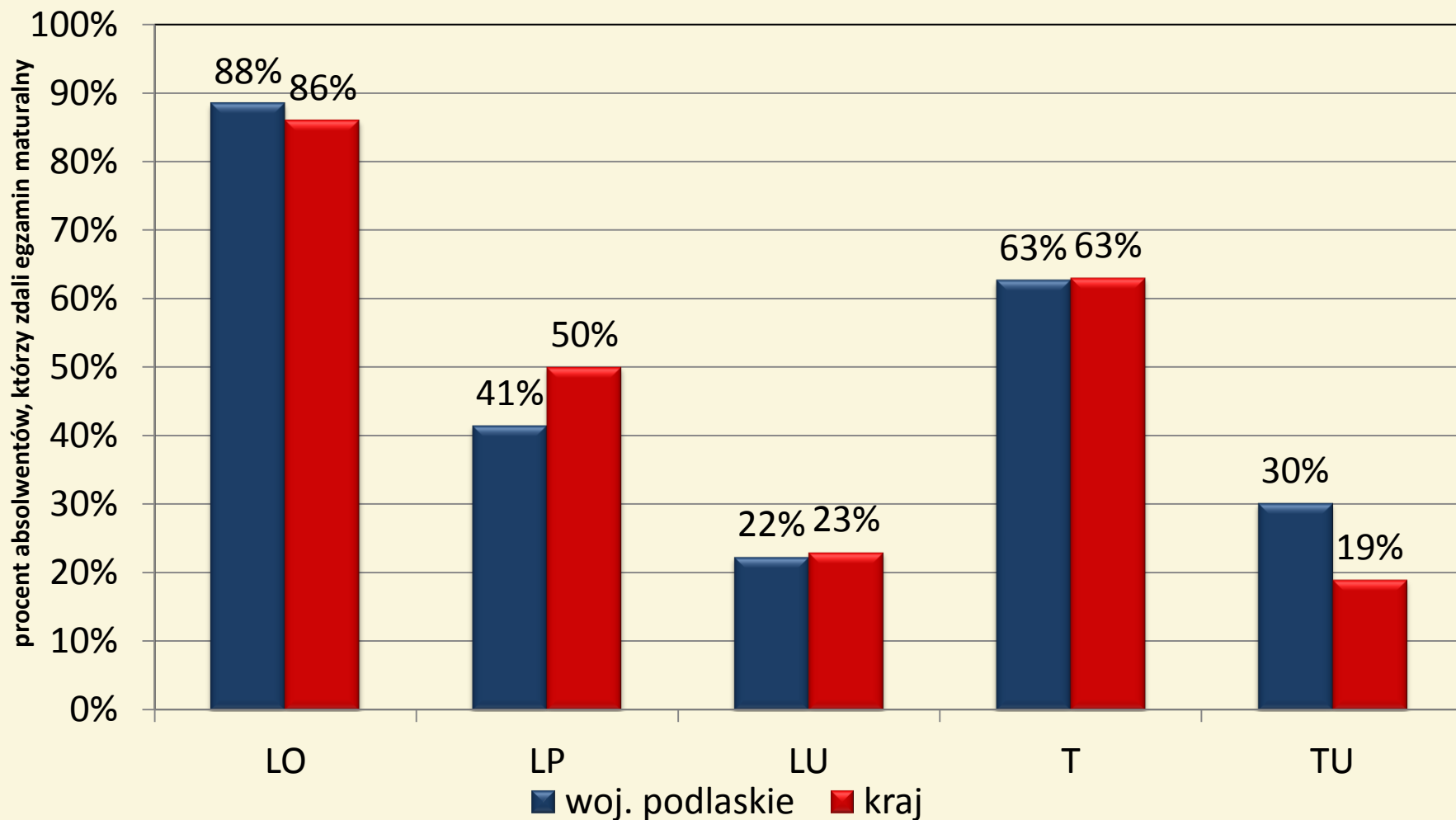
ZDAWALNOŚĆ EGZAMINU MATURALNEGO 2012 (TERMIN GŁÓWNY I TERMIN POPRAWKOWY)



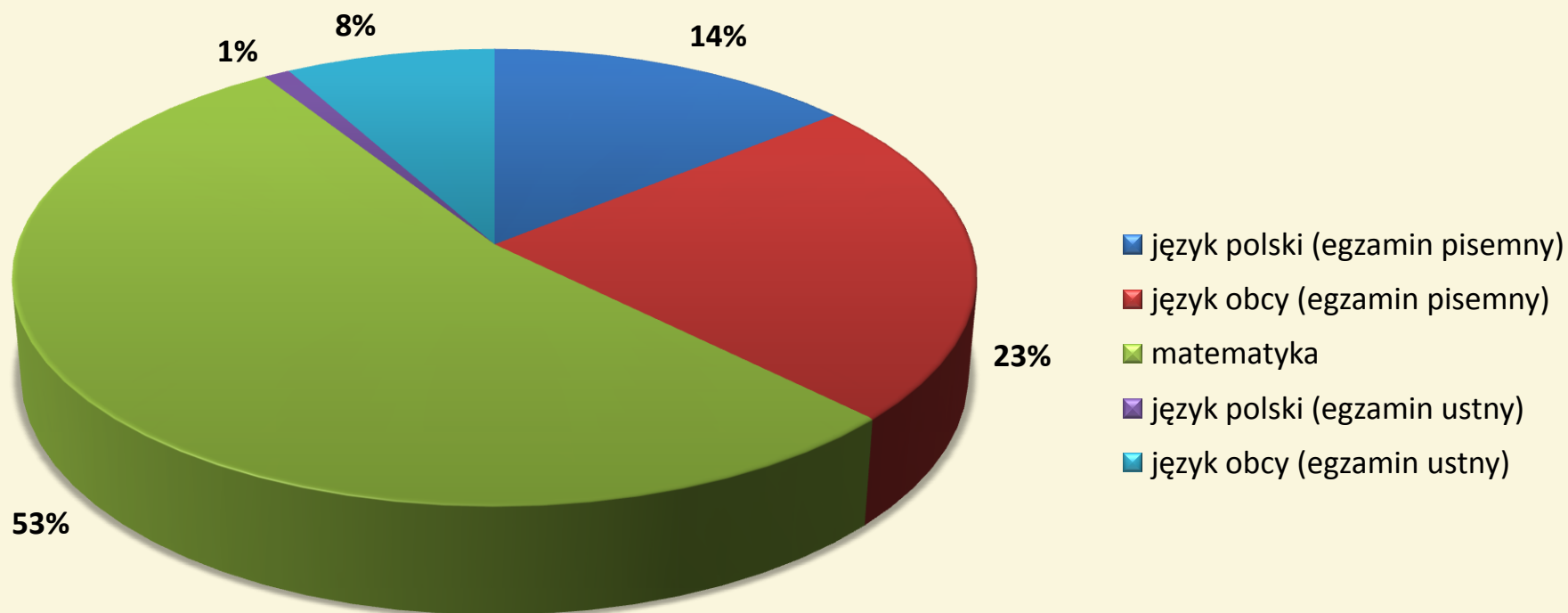
ZDAWALNOŚĆ EGZAMINU MATURALNEGO 2012 W RÓŻNYCH TYPACH SZKOŁ



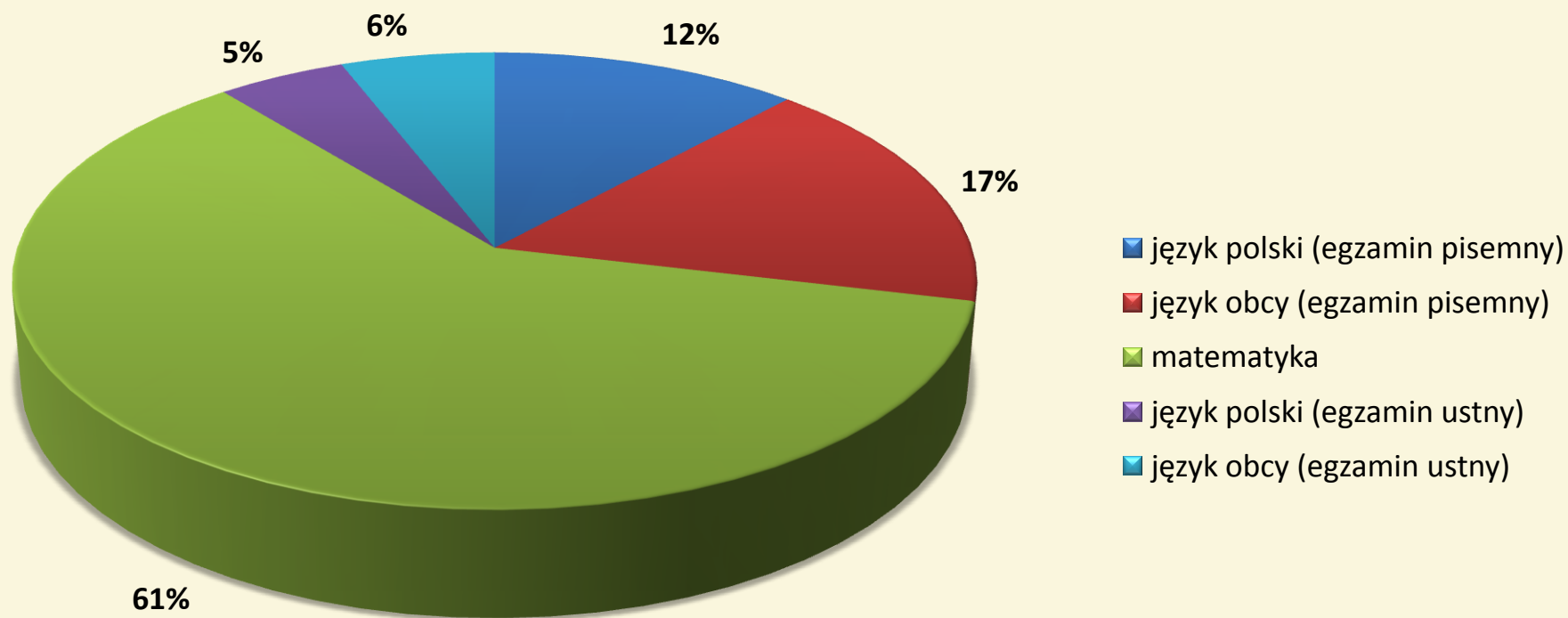
ZDAWALNOŚĆ EGZAMINU MATURALNEGO 2011 W RÓŻNYCH TYPACH SZKOŁ



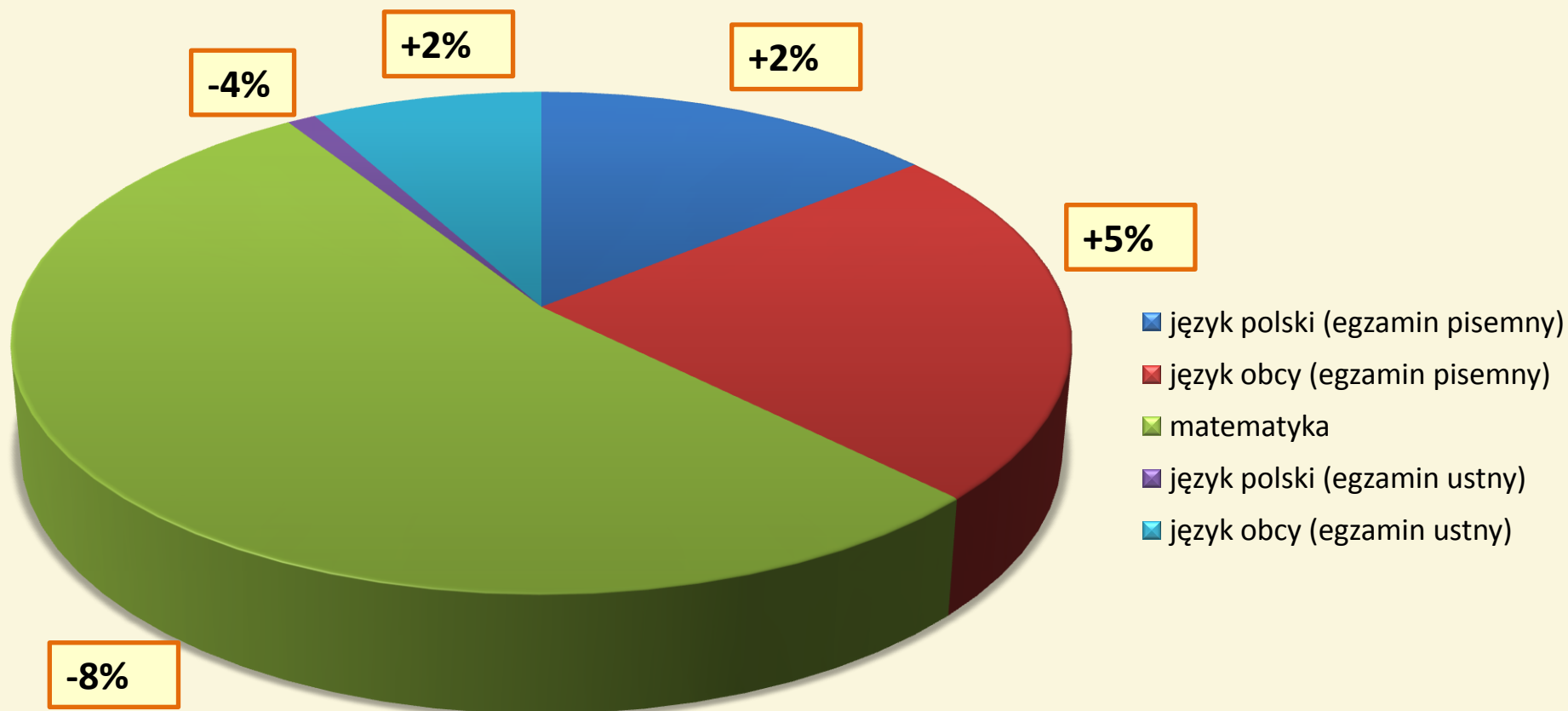
UDZIAŁ PROCENTOWY NIEZDANYCH EGZAMINÓW PRZEDMIOTY OBOWIĄZKOWE 2012



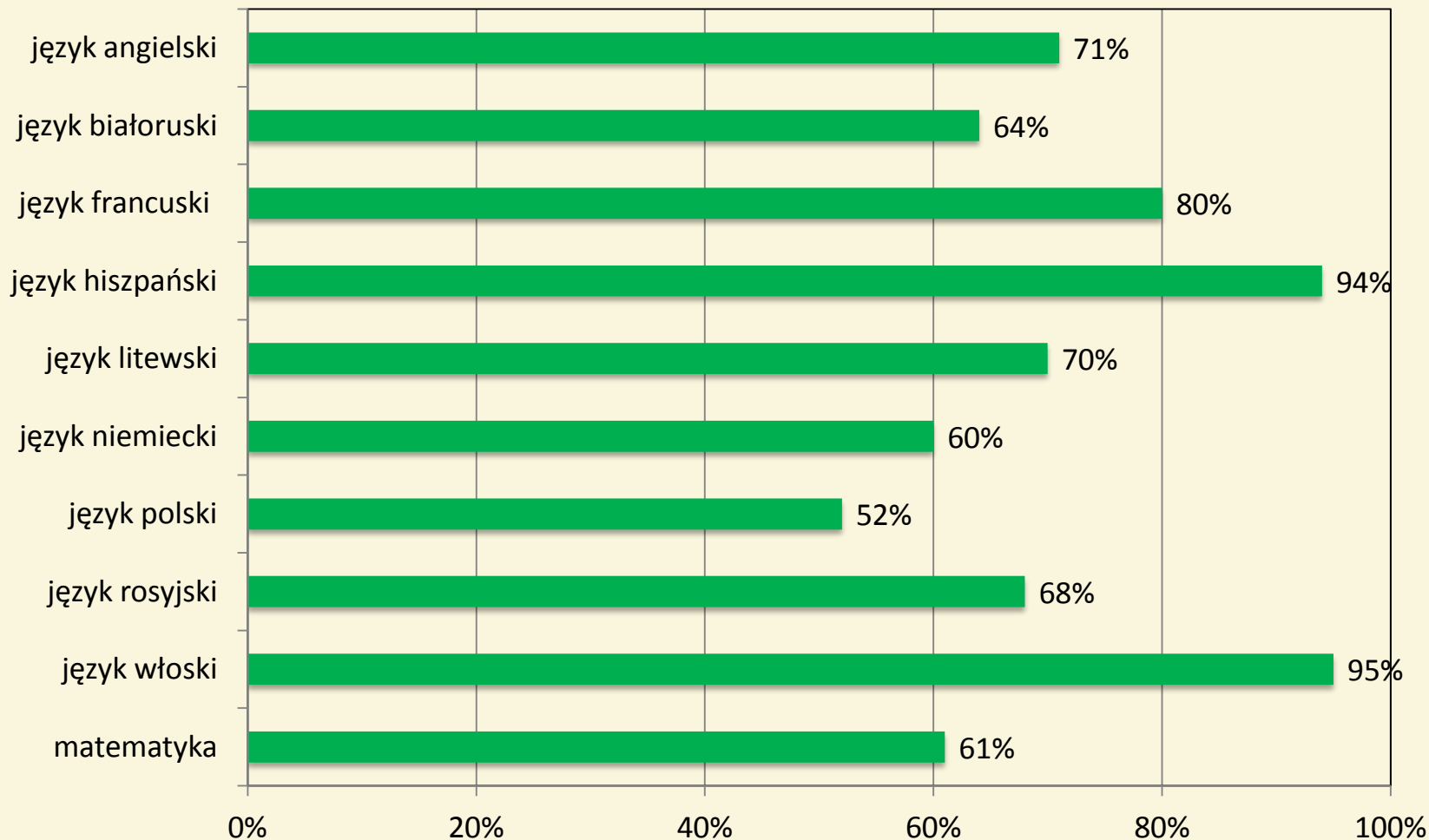
UDZIAŁ PROCENTOWY NIEZDANYCH EGZAMINÓW PRZEDMIOTY OBOWIĄZKOWE 2011



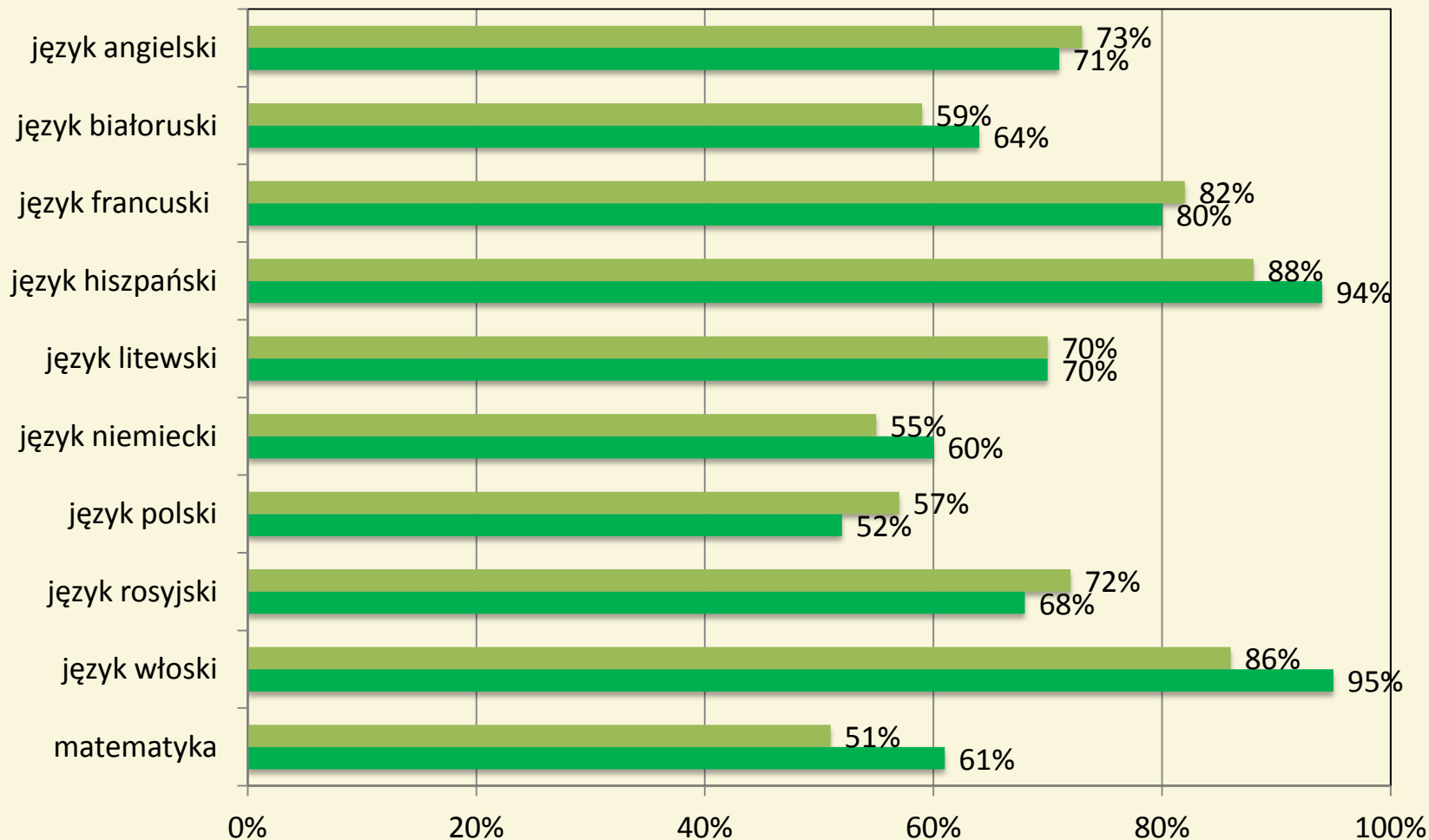
RÓŻNICA W UDZIALE PROCENTOWYM NIEZDANYCH EGZAMINÓW PRZEDMIOTY OBOWIĄZKOWE 2012 I 2011



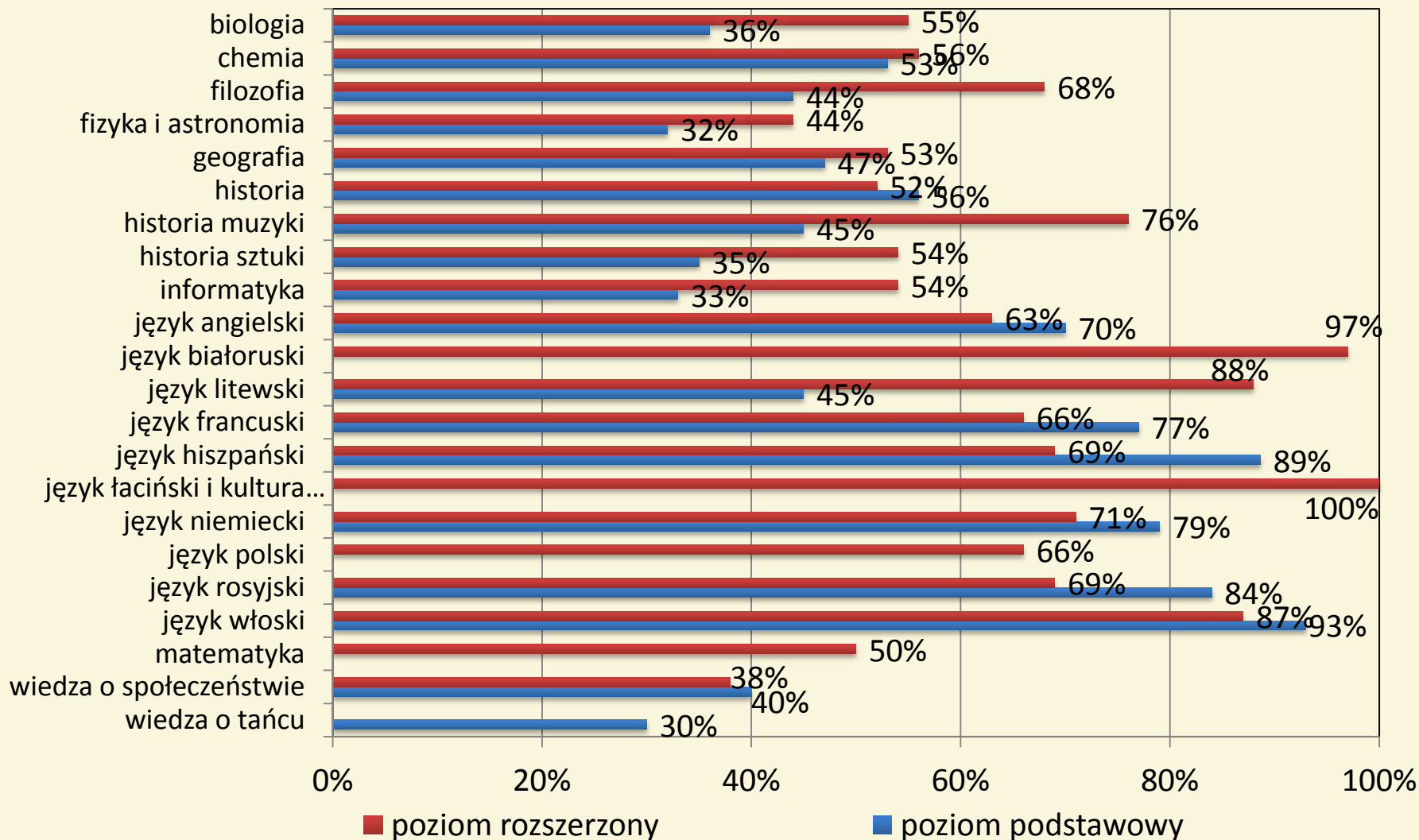
ŚREDNI WYNIK ZDAJĄCYCH Z PRZEDMIOTÓW OBOWIĄZKOWYCH



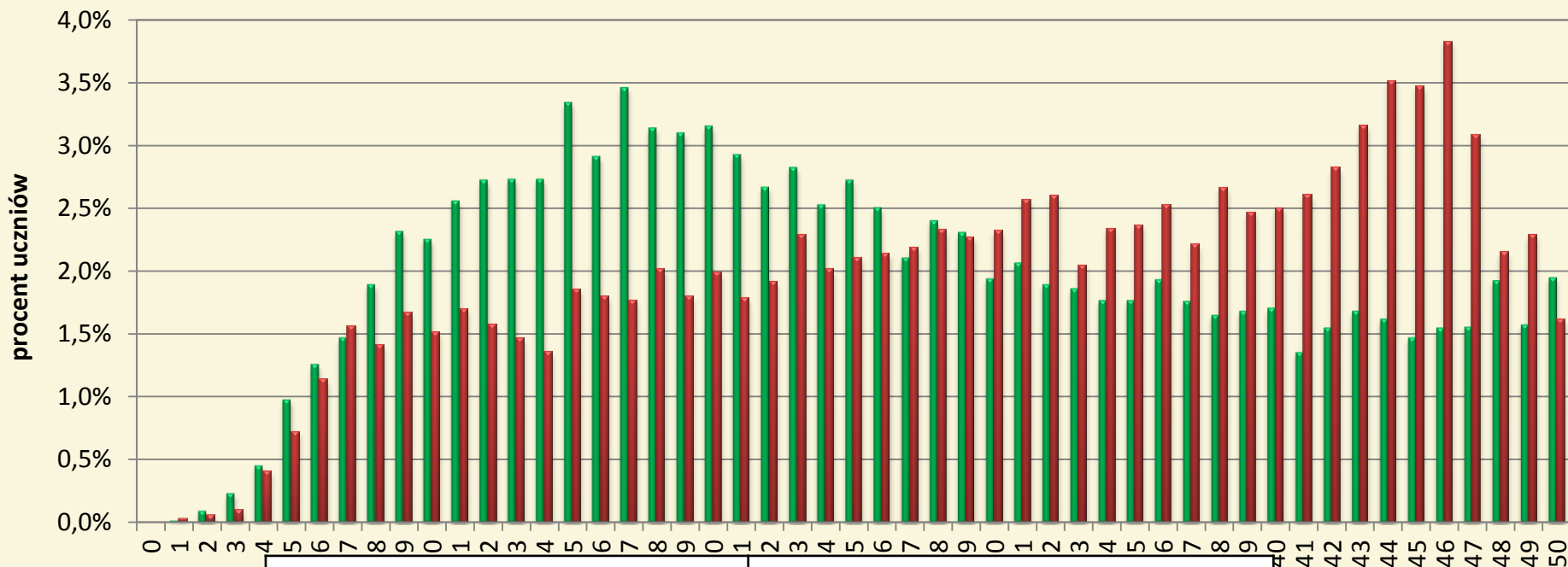
ŚREDNI WYNIK ZDAJĄCYCH Z PRZEDMIOTÓW OBOWIĄZKOWYCH W 2012 I 2011 ROKU



ŚREDNIE WYNIKI ZDAJĄCYCH Z PRZEDMIOTÓW DODATKOWYCH (POZIOM PODSTAWOWY I ROZSZERZONY)

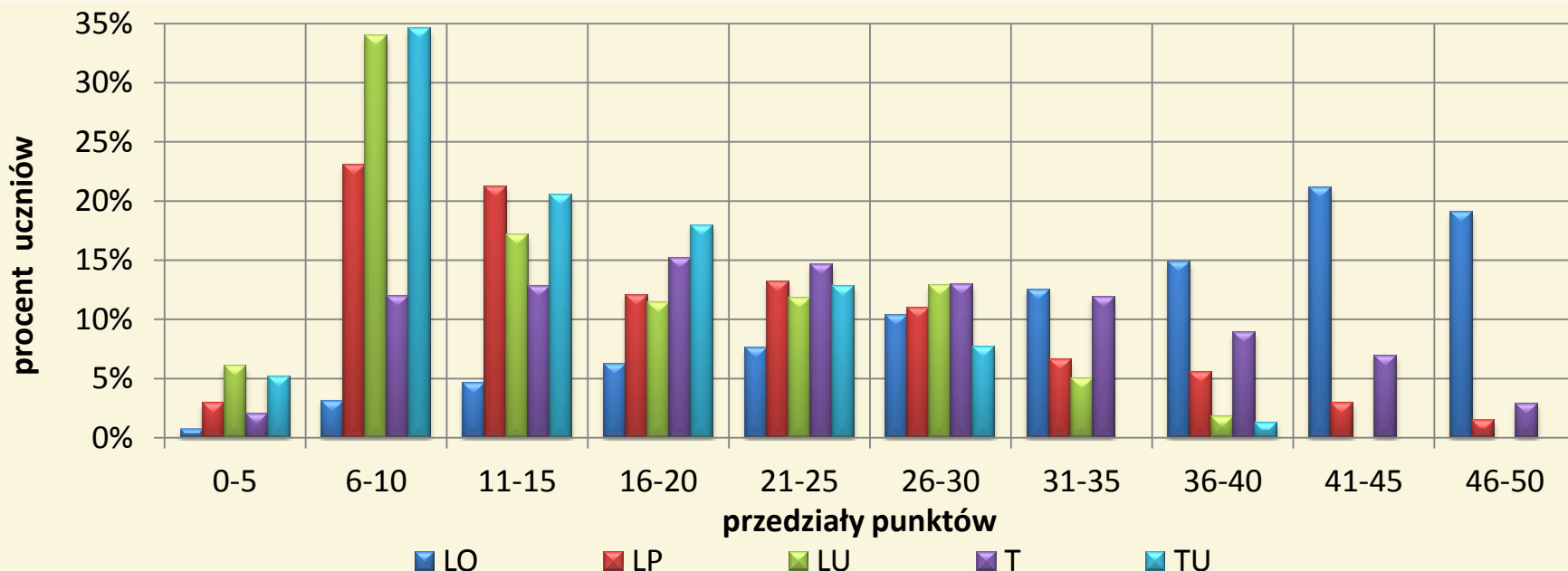


EGZAMIN MATURALNY Z MATEMATYKI 2011 I 2012 – POZIOM PODSTAWOWY



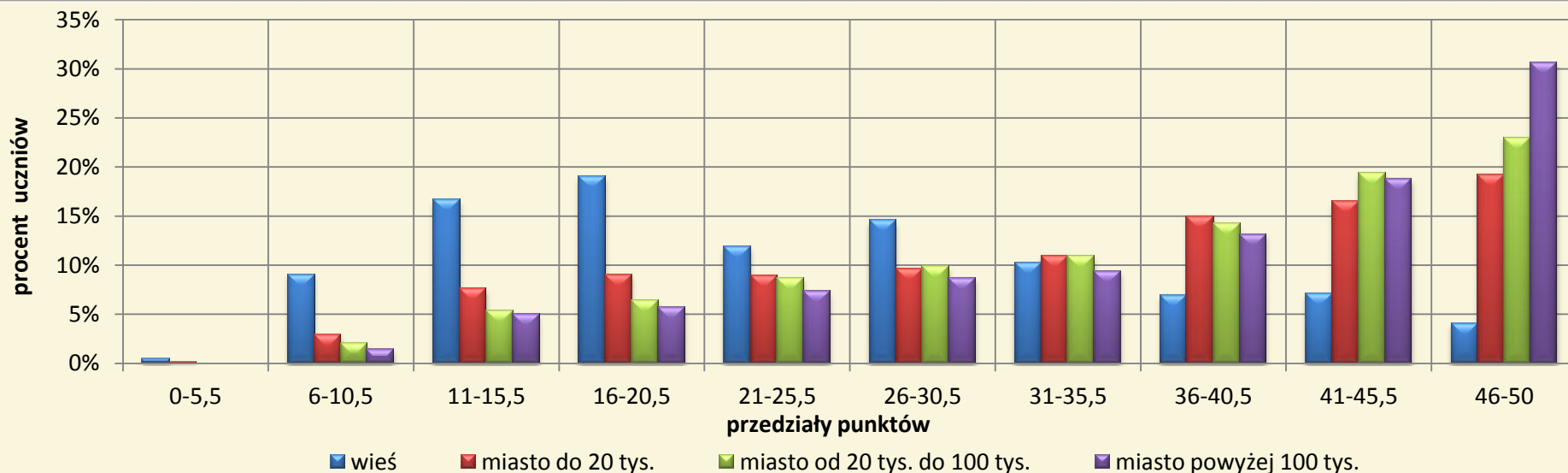
Rodzaj wskaźnika	Wartość wskaźnika 2012/2011	
	pkt	%
Liczebność	12 350	
Wynik średni	30,4/25,6	61/51
Mediana	32,0/24,0	64,0/48
Modalna	46/17	92/34
Odchylenie standardowe	12,76	25,5

EGZAMIN MATURALNY Z MATEMATYKI – POZIOM PODSTAWOWY



Rodzaj wskaźnika	Typ szkoły									
	LO		LP		LU		T		TU	
	pkt	%	pkt	%	pkt	%	pkt	%	pkt	%
Liczebność	7 772		273		280		3 947		78	
Wynik średni	34,6	69	19,1	38	15,8	32	24,0	48	14,3	29
Mediana	37,0	74,0	17,0	34,0	13,0	26,0	23,0	46,0	12,5	25,0
Modalna	46	92	9	18	7	14	23	46	9	18
Odchylenie standardowe	11,5	23,0	10,6	21,3	8,9	17,9	11,4	22,8	7,4	14,7

EGZAMIN MATURALNY Z JĘZYKA ANGIELSKIEGO – POZIOM PODSTAWOWY



Rodzaj wskaźnika	Lokalizacja							
	wieś		miasto do 20 tys. mieszkańców		miasto od 20 do 100 tys. mieszkańców		miasto pow. 100 tys. mieszkańców	
	pkt	%	pkt	%	pkt	%	pkt	%
Liczebność	420		2 011		3 959		4 278	
Wynik średni	24,3	49	33,5	67	35,4	71	37,0	74
Wynik najniższy	5	10	3	6	6	12	6	12
Wynik najwyższy	50	100	50	100	50	100	50	100
Mediana	23,0	46,0	36,0	72,0	38,0	76,0	40,5	81,0
Modalna	16	32	47	94	47	94	48	96
Odchylenie standardowe	11,2	22,3	12,0	24,0	11,4	22,7	11,3	22,6