

Powiat nidzicki

I. Charakterystyka absolwentów szkół przystępujących do egzaminu maturalnego w 2005 r. w powiecie nidzickim

Do egzaminu maturalnego w 2005 r. przystąpiło 223 absolwentów z 3 szkół zlokalizowanych w powiecie nidzickim.

Tabela 1.* Liczba absolwentów szkół z powiatu nidzickiego zdających egzamin maturalny w 2005 r.

Nr	Szkoła	Liczba absolwentów
1	Liceum Ogólnokształcące w Jagarzewie	18
2	Liceum Ogólnokształcące w Zespole Szkół Ogólnokształcących w Nidzicy	133
3	I Liceum Ogólnokształcące w Zespole Szkół Zawodowych i Ogólnokształcących w Nidzicy	72
Ogółem		223

* W tabeli uwzględniono liczbę absolwentów, którzy przystąpili przynajmniej do jednego przedmiotu egzaminu maturalnego w części ustnej lub pisemnej.

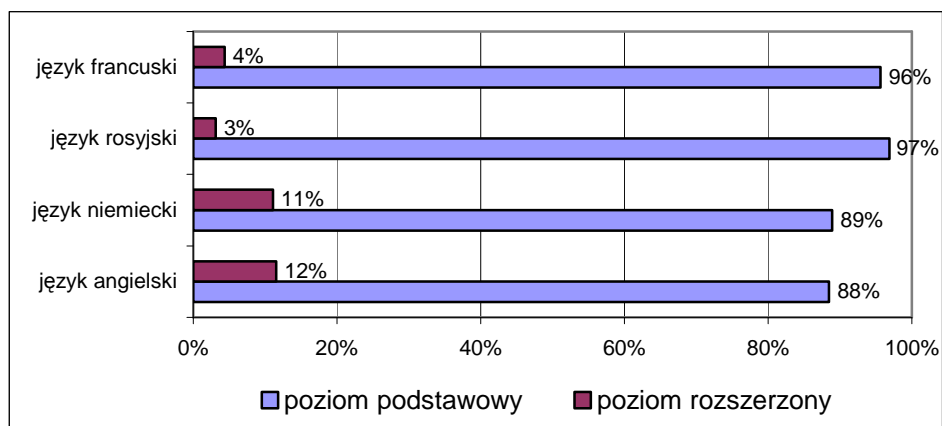
* W dalszej części niniejszego opracowania szkoły zostały oznaczone numerami tak jak w tabeli nr 1.

2. Wybory języków obcych nowożytnych przez absolwentów szkół powiatu nidzickiego na egzaminie maturalnym w 2005 r.

Tabela 2. Wybieralność, przez absolwentów szkół powiatu nidzickiego, języków obcych nowożytnych i poziomu ich zdawania na ustnym egzaminie maturalnym

Szkoła	Język angielski		Język niemiecki		Język rosyjski		Język francuski	
	P	R	P	R	P	R	P	R
1	7	1	3	0	6	1	0	0
2	55	10	23	4	24	0	22	1
3	53	4	14	1	1	0	0	0
w powiecie	115	15	40	5	31	1	22	1

Wykres 1. Wybieralność poziomu zdawania języków obcych nowożytnych na ustnym egzaminie maturalnym przez absolwentów szkół powiatu nidzickiego.

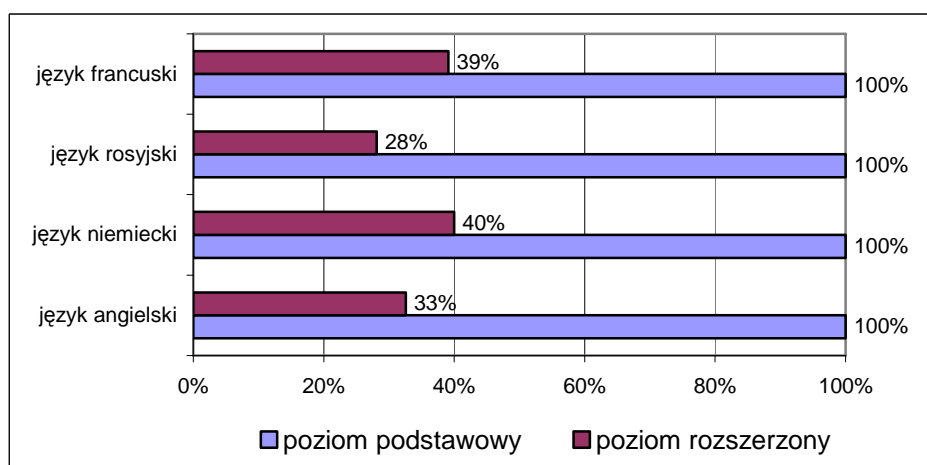


3. Wybory przedmiotów na pisemnym egzaminie maturalnym w 2005 r. przez absolwentów szkół powiatu nidzickiego

Tabela 3. Wybieralność, przez absolwentów szkół z powiatu nidzickiego, języków obcych nowożytnych na pisemnym egzaminie maturalnym

Szkoła	Język angielski		Język niemiecki		Język rosyjski		Język francuski	
	P	R	P	R	P	R	P	R
1	8	4	3	0	7	2	0	0
2	65	29	27	12	24	7	23	9
3	56	9	15	6	1	0	0	0
w powiecie	129	42	45	18	32	9	23	9

Wykres 2. Wybieralność poziomu zdawania języków obcych nowożytnych na pisemnym egzaminie maturalnym przez absolwentów szkół z powiatu nidzickiego



Zdecydowanie większa liczba absolwentów wybierała poziom rozszerzony na pisemnym egzaminie maturalnym niż na egzaminie ustnym.

Tabela 4. Wybieralność przedmiotów obowiązkowych i dodatkowych na pisemnym egzaminie maturalnym przez absolwentów szkół powiatu nidzickiego

Szkoła	matematyka		biologia		chemia		fizyka		geografia		historia		wiedza o społec.	
	O	D	O	D	O	D	O	D	O	D	O	D	O	D
1	2	0	6	1	0	0	0	0	4	0	1	1	5	0
2	38	7	25	5	2	11	7	17	14	7	43	6	4	50
3	9	1	9	4	2	2	0	2	45	2	5	0	2	4
w powiecie	49	8	40	10	4	13	7	19	63	9	49	7	11	54

* O - przedmiot obowiązkowy, D – przedmiot dodatkowy

Wykres 3. Wybory przedmiotów obowiązkowych i dodatkowych zdawanych na egzaminie maturalnym przez absolwentów szkół powiatu nidzickiego

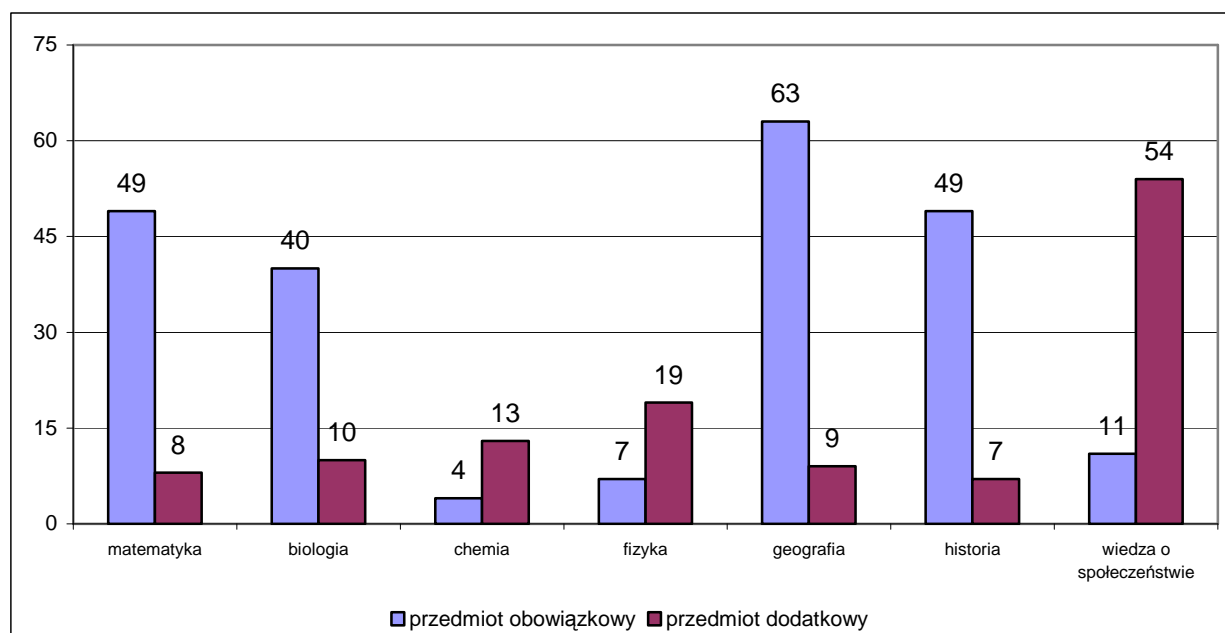
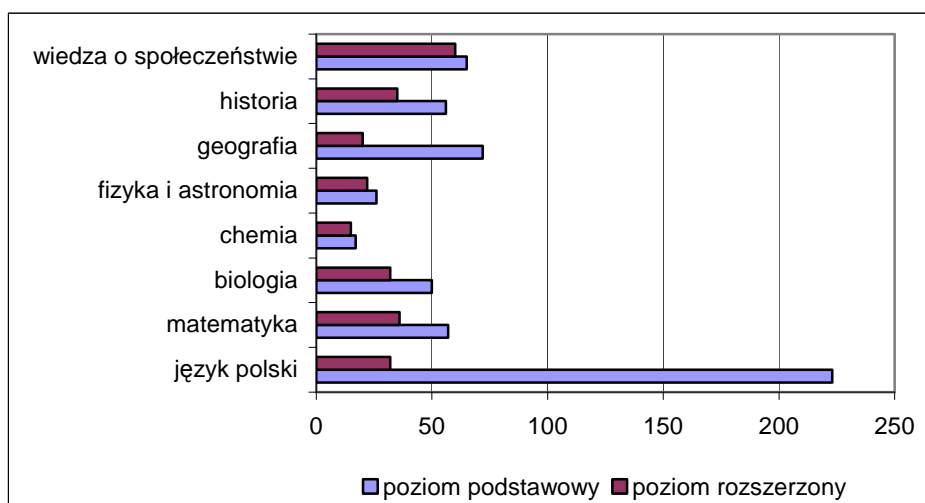


Tabela 5. Wybieralność poziomu zdawania poszczególnych przedmiotów egzaminu maturalnego przez absolwentów szkół w powiecie nidzickim

Szkoła	język polski		matematyka		biologia		chemia		fizyka i astronomia		geografia		historia		wiedza o społeczeństwie	
	P	R	P	R	P	R	P	R	P	R	P	R	P	R	P	R
1	18	0	2	0	7	2	0	0	0	0	4	0	2	1	5	2
2	133	25	45	32	30	22	13	13	24	20	21	15	49	29	54	52
3	72	7	10	4	13	8	4	2	2	2	47	5	5	5	6	6
w powiecie	223	32	57	36	50	32	17	15	26	22	72	20	56	35	65	60

Wykres 4. Wybieralność poziomu zdawania egzaminu maturalnego z poszczególnych przedmiotów przez absolwentów szkół z powiatu nidzickiego



II. Wyniki egzaminu maturalnego absolwentów szkół w powiecie nidzickim

1. Wyniki ustnego egzaminu maturalnego

Tabela 6. Średni procent punktów uzyskanych przez zdających w poszczególnych szkołach powiatu nidzickiego na ustnym egzaminie maturalnym z języka polskiego i języków obcych nowożytnych

Szkoła	Język polski (%)	Język angielski (%)		Język niemiecki (%)		Język rosyjski (%)		Język francuski	
		P	R	P	R	P	R	P	R
1	78	77	85	63	-	73	90	-	-
2	74	82	83	78	95	75	-	76	75
3	61	62	65	59	85	45	-	-	-

Tabela 7. Średni procent punktów uzyskanych przez zdających ustny egzamin maturalny z języka polskiego i języków obcych nowożytnych w powiecie nidzickim

Przedmiot	Poziom podstawowy (%)	Poziom rozszerzony (%)
Język polski	70	
Język angielski	72	78
Język niemiecki	70	93
Język rosyjski	74	90
Język francuski	76	75

Tabela 8. Zaliczalność ustnego egzaminu maturalnego (przedmioty obowiązkowe) przez absolwentów szkół powiatu nidzickiego

Przedmiot	Liczba zdających egzamin	wynik pozytywny uzyskało	
		liczba	%
Język polski	223	220	98,65
Język angielski	125	119	95,2
Język niemiecki	44	42	95,45
Język rosyjski	32	32	100
Język francuski	22	21	95,45

Wykres 5. Zaliczalność ustnego egzaminu maturalnego przez absolwentów szkół powiatu nidzickiego

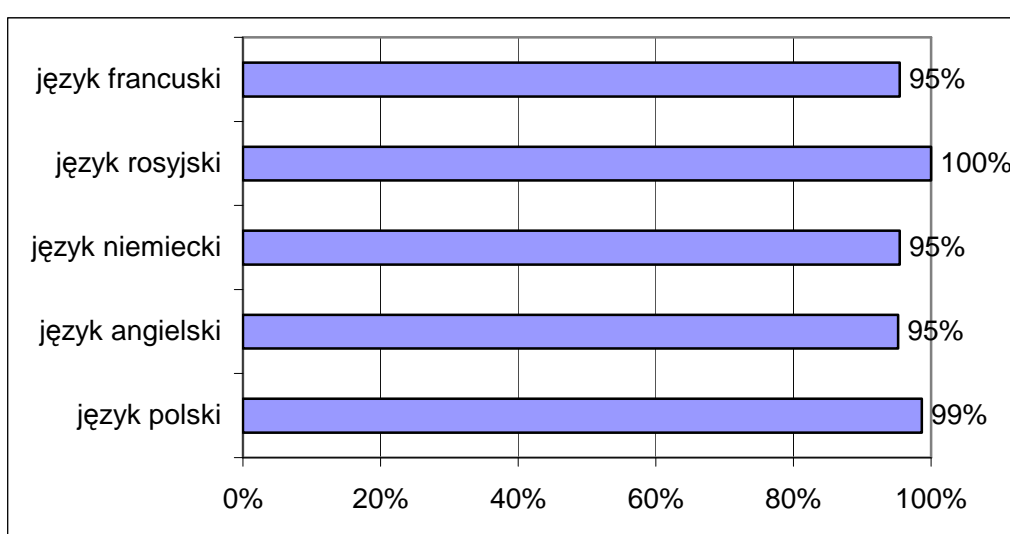


Tabela 9. Zaliczalność ustnego egzaminu maturalnego (przedmioty obowiązkowe) przez absolwentów poszczególnych szkół w powiecie nidzickim

Szkoła	Język polski		Język angielski		Język niemiecki		Język rosyjski		Język francuski	
	P	Z	P	Z	P	Z	P	Z	P	Z
1	18	18	8	8	3	3	7	7	0	0
2	133	132	61	61	26	26	24	24	22	21
3	72	70	56	50	15	13	1	1	0	0
w powiecie	223	220	125	119	44	42	32	32	22	21

* Oznaczenia: P – liczba zdających absolwentów, Z– liczba absolwentów, którzy zdali egzamin

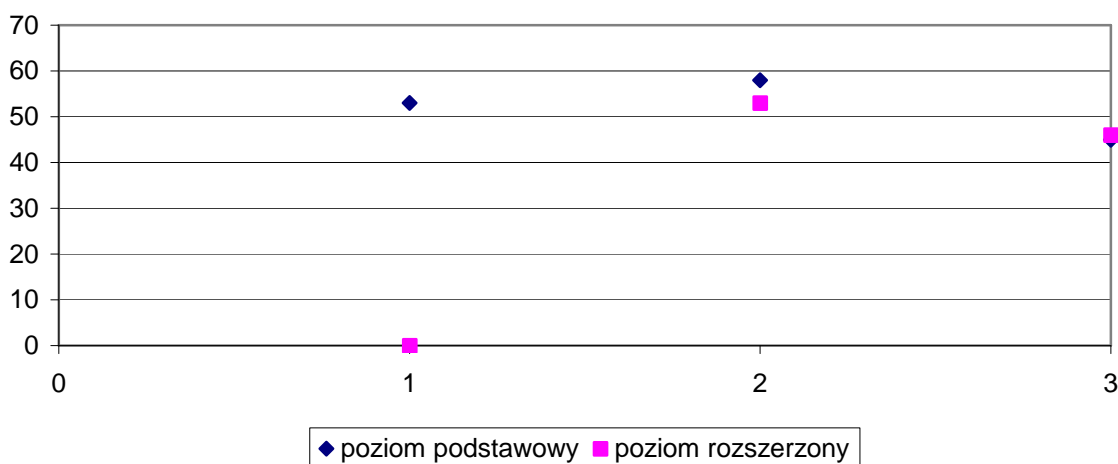
2. Wyniki pisemnego egzaminu maturalnego

2.1. Średni procent punktów uzyskanych przez absolwentów szkół w powiecie nidzickim

Tabela 10. Średni procent punktów uzyskanych z pisemnego egzaminu maturalnego przez absolwentów szkół w powiecie nidzickim

Przedmiot	Poziom podstawowy		Poziom rozszerzony	
	Liczba zdających egzamin	Średni % uzyskanych punktów	Liczba zdających egzamin	Średni % uzyskanych punktów
Język polski	223	54	32	52
Język angielski	129	66	42	55
Język niemiecki	45	71	18	58
Język rosyjski	32	74	9	63
Język francuski	23	65	9	45
Matematyka	57	56	36	30
Biologia	50	66	32	57
Chemia	17	65	15	41
Fizyka z astronomią	26	55	22	32
Geografia	72	49	20	41
Historia	56	49	35	30
Informatyka	0	-	10	20
Wiedza o społeczeństwie	65	51	60	48

Wykres 6. Średni procent punktów uzyskanych z pisemnego egzaminu maturalnego z języka polskiego przez absolwentów szkół powiatu nidzickiego



* Na osi poziomej umieszczono liczbę porządkową szkół zawartą w tabeli 1.

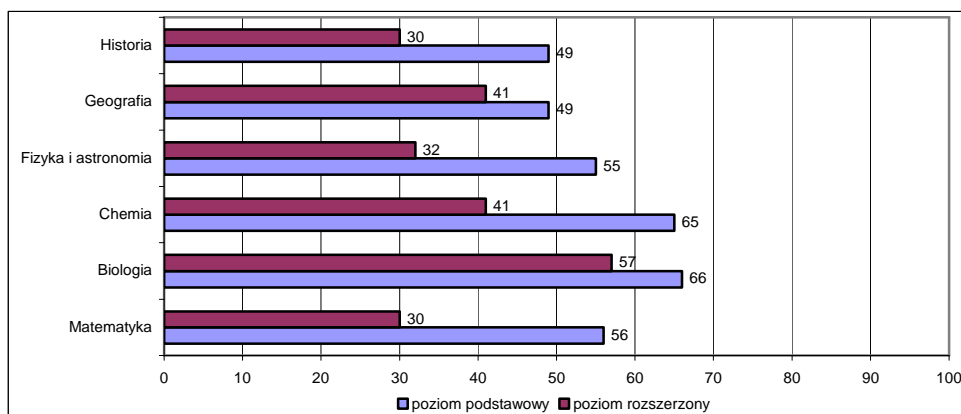
Tabela 11. Średni procent punktów uzyskanych z pisemnego egzaminu z języków obcych nowożytnych przez absolwentów szkół w powiecie nidzickim

Szkoła	Język angielski		Język niemiecki		Język rosyjski		Język francuski	
	P	R	P	R	P	R	P	R
1	61	56	65	-	66	65	-	-
2	76	59	80	64	77	63	65	45
3	55	42	58	47	41	-	-	-

Tabela 12. Średni procent punktów uzyskanych z egzaminu maturalnego z poszczególnych przedmiotów (część pisemna) przez absolwentów szkół w powiecie nidzickim

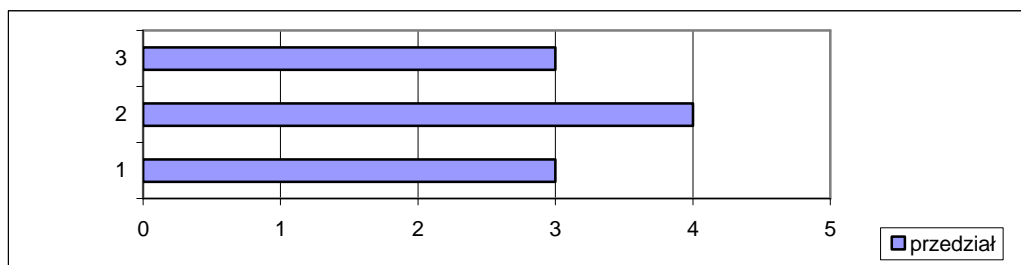
Szkoła	matematyka		biologia		chemia		fizyka i astronomia		geografia		historia		WOS	
	P	R	P	R	P	R	P	R	P	R	P	R	P	R
1	33	-	55	45	-	-	-	-	36	-	54	38	51	59
2	60	32	73	61	67	42	55	32	54	41	48	28	51	49
3	44	21	56	48	59	35	57	29	47	41	61	34	47	37

Wykres 7. Średni procent punktów uzyskanych z pisemnego egzaminu maturalnego w 2005 r. przez absolwentów szkół w powiecie nidzickim



2.2. Średni procent punktów uzyskanych przez absolwentów szkół w powiecie nidzickim przedstawiony w pięciostopniowej skali znormalizowanej

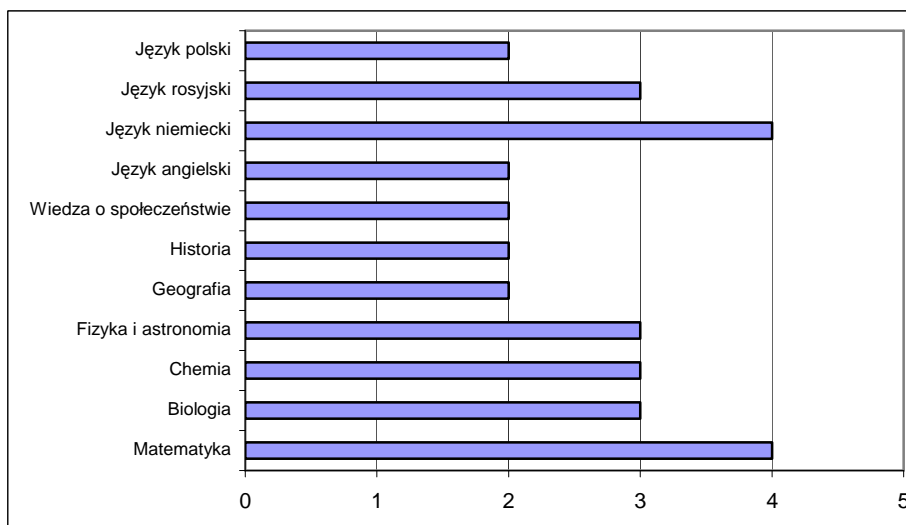
Wykres 8. Średni procent punktów pisemnego egzaminu maturalnego z języka polskiego (poziomu podstawowego) uzyskanych przez absolwentów poszczególnych szkół w powiecie nidzickim



* Na osi pionowej umieszczono liczbę porządkową szkół zawartą w tabeli 1.

* Opis wyniku w skali województwa: przedział 1 – wyniki niskie, przedział 2 – wyniki niżej średnie, przedział 3 – wyniki średnie, przedział 4 – wyżej średnie, przedział 5 – wyniki wysokie.

Wykres 9. Średni procent punktów (poziom podstawowy) wyrażony w pięciostopniowej skali znormalizowanej z pisemnych egzaminów zdawanych przez absolwentów z powiatu nidzickiego



* Opis wyniku: przedział 1 – wyniki niskie, przedział 2 – wyniki niżej średnie, przedział 3 – wyniki średnie, przedział 4 – wyżej średnie, przedział 5 – wyniki wysokie w skali województwa

2.3. Zdawalność egzaminu maturalnego w 2005 r. przez absolwentów powiatu nidzickiego

Tabela 13. Zdawalność egzaminu maturalnego przez absolwentów szkół w powiecie nidzickim

Szkoła	Liczba zdających	Absolwenci, którzy zdali egzamin maturalny	
		liczba	%
1	18	16	88,80
2	133	128	96,20
3	72	57	79,20

Wykres 10. Zdawalność egzaminu maturalnego w 2005 r. przez absolwentów szkół z powiatu nidzickiego

