

## Miasto Suwałki

### I. Charakterystyka absolwentów szkół przystępujących do egzaminu maturalnego w 2005 r. w Suwałkach

Do egzaminu maturalnego w 2005 r. przystąpiło 972 absolwentów z 12 szkół zlokalizowanych w Suwałkach.

Tabela 1.\* Liczba absolwentów szkół z miasta Suwałki zdających egzamin maturalny w 2005 r.

Nr	Szkoła	Liczba absolwentów
1	I Liceum Ogólnokształcące im. Marii Konopnickiej w Suwałkach	232
2	Liceum Ogólnokształcące w Zespole Szkół nr 1 w Suwałkach	176
3	II Liceum Ogólnokształcące im. Zygmunta Podhorskiego w Zespole Szkół nr 2 Suwałkach	197
4	IV Liceum Ogólnokształcące w Zespole Szkół nr 3 w Suwałkach	78
5	IV Liceum Profilowane w Zespole Szkół nr 4 w Suwałkach	50
6	V Liceum Ogólnokształcące w Zespole Szkół nr 5 w Suwałkach	64
7	III Liceum Profilowane w Zespole Szkół nr 5 w Suwałkach	43
8	II Liceum Profilowane w Zespole Szkół nr 6 im. Karola Brzostowskiego w Suwałkach	75
9	I Liceum Profilowane w Zespole Szkół nr 7 im. Wincentego Witosa w Suwałkach	20
10	Liceum Profilowane w Zespole Szkół Sióstr Salezjanek im. Jana Pawła II w Suwałkach	9
11	I Liceum Profilowane w Suwałkach w ZDZ w Białymstoku	14
12	Liceum Ogólnokształcące dla Dorosłych w Zespole Szkół nr 2 w Suwałkach	14
	Ogółem	972

\* W tabeli uwzględniono liczbę absolwentów, którzy przystąpili przynajmniej do jednego przedmiotu egzaminu maturalnego w części ustnej lub pisemnej.

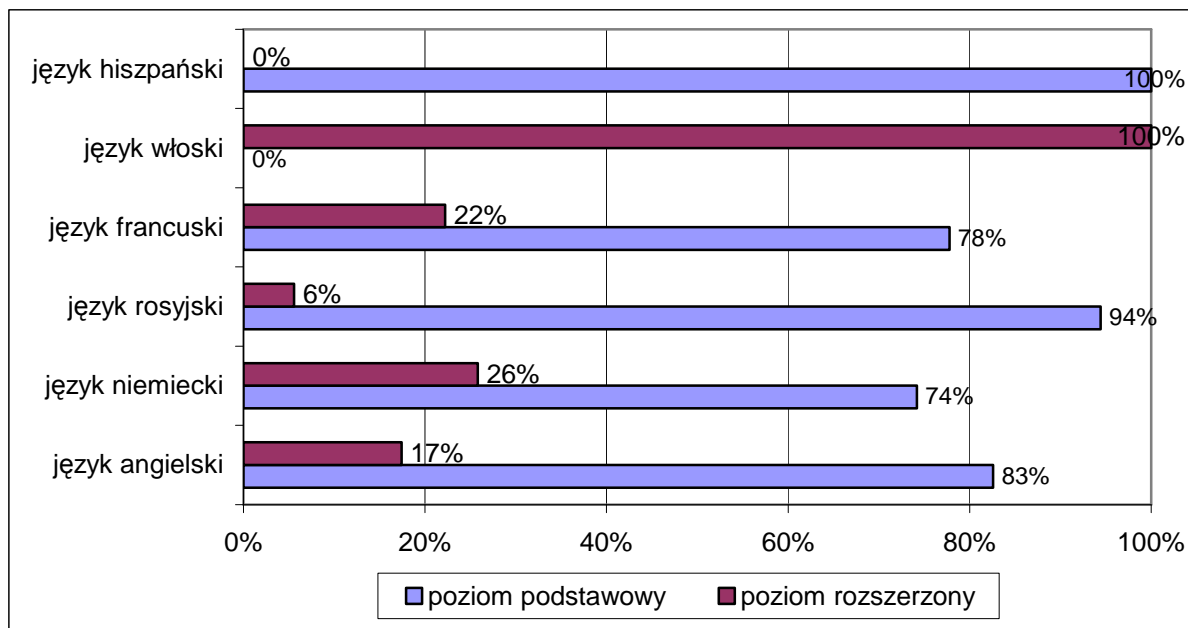
\* W dalszej części niniejszego opracowania szkoły zostały oznaczone numerami tak jak w tabeli nr 1.

## 2. Wybory języków obcych nowożytnych przez absolwentów szkół w Suwałkach na egzaminie maturalnym w 2005 r.

Tabela 2. Wybieralność, przez absolwentów szkół w Suwałkach, języków obcych nowożytnych i poziomu ich zdawania na ustnym egzaminie maturalnym

Szkoła	Język angielski		Język niemiecki		Język rosyjski		Język francuski		Język włoski		Język hiszpańsk	
	P	R	P	R	P	R	P	R	P	R	P	R
1	133	91	8	6	-	-	-	2	-	1	-	-
2	150	17	2	4	1	-	6	-	-	-	-	-
3	141	38	12	4	-	-	-	-	-	-	1	-
4	69	4	4	2	-	-	2	-	-	-	-	-
5	43	3	3	-	-	-	-	-	-	-	-	-
6	53	-	3	-	8	2	-	-	-	-	-	-
7	43	-	-	-	-	-	-	-	-	-	-	-
8	46	-	9	-	20	-	-	-	-	-	-	-
9	15	-	5	-	-	-	-	-	-	-	-	-
10	5	-	-	-	4	-	-	-	-	-	-	-
11	14	-	-	-	-	-	-	-	-	-	-	-
12	14	-	-	-	-	-	-	-	-	-	-	-
w powiecie	<b>726</b>	<b>153</b>	<b>46</b>	<b>16</b>	<b>33</b>	<b>2</b>	<b>8</b>	<b>2</b>	<b>0</b>	<b>1</b>	<b>1</b>	<b>0</b>

Wykres 1. Wybieralność poziomu zdawania języków obcych nowożytnych na ustnym egzaminie maturalnym przez absolwentów szkół w Suwałkach

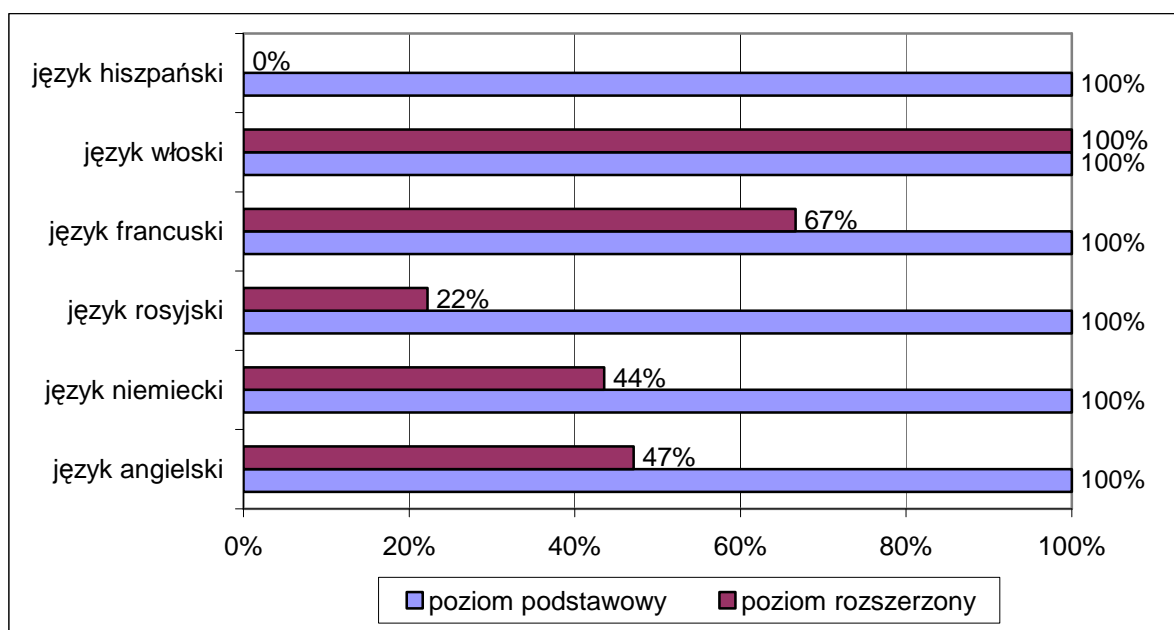


### 3. Wybory przedmiotów na pisemnym egzaminie maturalnym w 2005 r. przez absolwentów szkół w Suwałkach

Tabela 3. Wybieralność, przez absolwentów szkół w Suwałkach, języków obcych nowożytnych na pisemnym egzaminie maturalnym

Szkoła	Język angielski		Język niemiecki		Język rosyjski		Język francuski		Język włoski		Język hiszpański	
	P	R	P	R	P	R	P	R	P	R	P	R
1	224	172	14	10	-	-	2	2	1	1	-	-
2	167	79	6	6	1	-	6	3	-	-	-	-
3	179	107	16	6	1	1	-	-	-	-	1	-
4	73	23	6	3	-	-	-	-	-	-	-	-
5	46	12	3	1	-	-	1	1	-	-	-	-
6	53	17	3	1	10	6	-	-	-	-	-	-
7	43	3	-	-	-	-	-	-	-	-	-	-
8	46	1	9	-	20	1	-	-	-	-	-	-
9	15	-	5	-	-	-	-	-	-	-	-	-
10	5	-	-	-	4	-	-	-	-	-	-	-
11	14	-	-	-	-	-	-	-	-	-	-	-
12	14	-	-	-	-	-	-	-	-	-	-	-
w powiecie	<b>879</b>	<b>414</b>	<b>62</b>	<b>27</b>	<b>36</b>	<b>8</b>	<b>9</b>	<b>6</b>	<b>1</b>	<b>1</b>	<b>1</b>	<b>0</b>

Wykres 2. Wybieralność poziomu zdawania języków obcych nowożytnych na pisemnym egzaminie maturalnym przez absolwentów szkół w Suwałkach



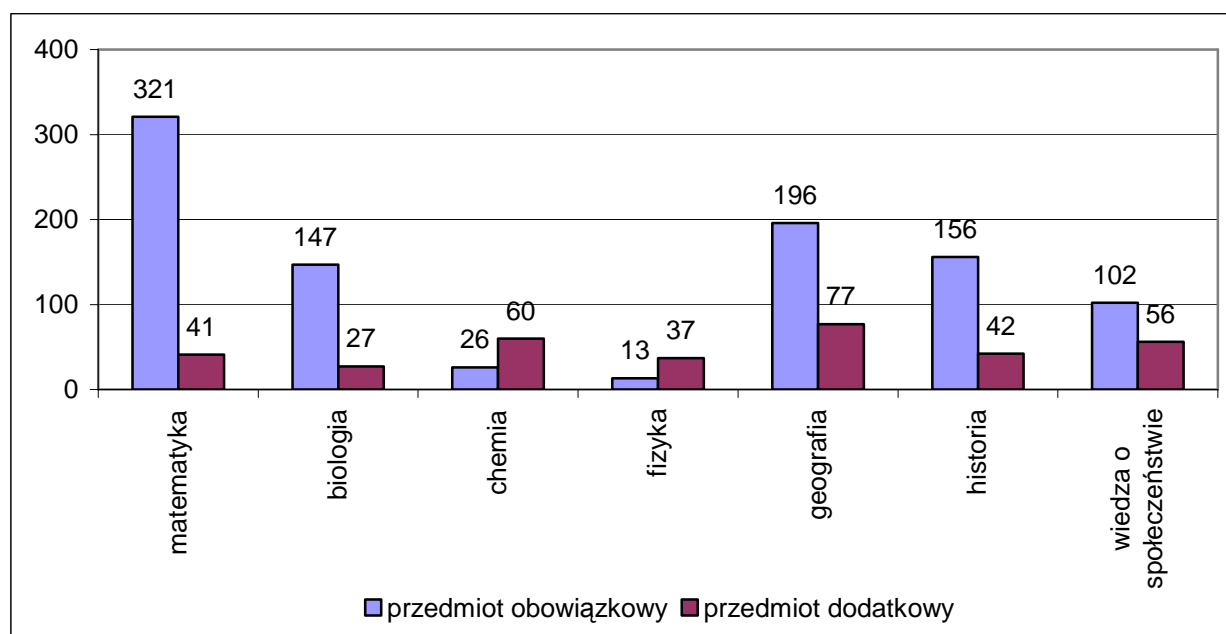
Zdecydowanie większa liczba absolwentów wybierała poziom rozszerzony na pisemnym egzaminie maturalnym niż na egzaminie ustnym.

Tabela 4. Wybieralność przedmiotów obowiązkowych i dodatkowych na pisemnym egzaminie maturalnym przez absolwentów szkół w Suwałkach

Szkoła	matematyka		biologia		chemia		fizyka		geografia		historia		wiedza o społeczn.		historia sztuki		historia muzyki		informatyka
	O	D	O	D	O	D	O	D	O	D	O	D	O	D	O	D	O	D	
1	86	5	41	9	6	34	2	18	16	51	59	20	17	23	5	5	-	-	7
2	67	15	28	7	9	18	11	13	14	6	30	11	15	15	-	1	2	1	10
3	61	14	35	7	3	5	-	4	41	7	33	6	20	11	2	-	1	-	1
4	19	3	9	4	2	2	-	-	27	3	8	3	13	2	-	-	-	-	-
5	33	-	1	-	-	-	-	-	15	3	1	-	-	2	-	-	-	-	-
6	18	3	10	-	1	-	-	2	15	3	8	2	12	1	-	-	-	-	3
7	6	-	5	-	2	1	-	-	25	4	5	-	-	-	-	-	-	-	-
8	19	1	-	-	3	-	-	-	31	-	5	-	17	2	-	-	-	-	-
9	-	-	8	-	-	-	-	-	3	-	4	-	5	-	-	-	-	-	-
10	3	-	5	-	-	-	-	-	-	-	1	-	-	-	-	-	-	-	-
11	2	-	-	-	-	-	-	-	8	-	2	-	2	-	-	-	-	-	-
12	7	-	5	-	-	-	-	-	1	-	-	-	1	-	-	-	-	0	-
w powiecie	321	41	147	27	26	60	13	37	196	77	156	42	102	56	7	6	3	1	21

\* O - przedmiot obowiązkowy, D – przedmiot dodatkowy

Wykres 3. Wybory przedmiotów obowiązkowych i dodatkowych zdawanych na egzaminie maturalnym przez absolwentów szkół w Suwałkach

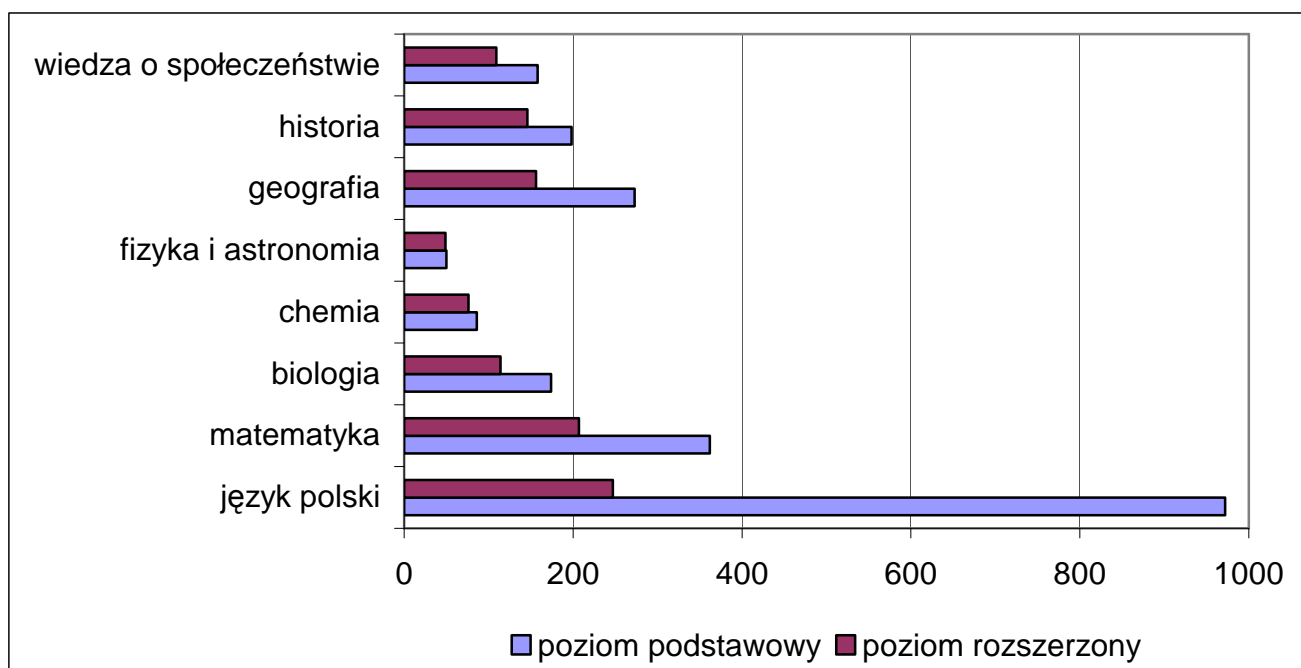


7 maturzystów wybrało jako przedmiot obowiązkowy historię sztuki, a 6 jako przedmiot dodatkowy. 3 maturzystów zdawało jako przedmiot obowiązkowy historię muzyki, a 1 jako przedmiot dodatkowy. 21 maturzystów zdawało jako przedmiot dodatkowy informatykę.

Tabela 5. Wybieralność poziomu zdawania poszczególnych przedmiotów egzaminu maturalnego przez absolwentów szkół w Suwałkach

Szkoła	język polski		matematyka		biologia		chemia		fizyka i astronomia		geografia		historia		wiedza o społec.		historia sztuki		historia muzyki		informa
	P	R	P	R	P	R	P	R	P	R	P	R	P	R	P	R	P	R	P	R	tyka
1	232	95	91	78	50	47	40	39	20	20	67	66	79	72	40	38	10	10	-	-	7
2	176	44	82	66	35	24	27	25	24	23	20	14	41	37	30	26	1	1	3	2	10
3	197	64	75	45	42	27	8	8	4	4	48	31	39	23	31	25	2	-	1	-	1
4	78	29	22	5	13	11	4	3	-	-	30	26	11	11	15	9	-	-	-	-	-
5	50	5	33	-	1	-	-	-	-	-	18	7	1	1	2	2	-	-	-	-	-
6	64	3	21	11	10	5	1		2	2	18	3	10	2	13	7	-	-	-	-	3
7	43	3	6	-	5	-	3	1	-	-	29	8	5	-	-	-	-	-	-	-	-
8	75	4	20	2	-	-	3	-	-	-	31	-	5	-	19	2	-	-	-	-	-
9	20	-	-	-	8	-	-	-	-	-	3	-	4	-	5	-	-	-	-	-	-
10	9	-	3	-	5	-	-	-	-	-	-	-	1	-	-	-	-	-	-	-	-
11	14	-	2	-	-	-	-	-	-		8	1	2	-	2	-	-	-			-
12	14	-	7	-	5	-	-	-	-	-	1	-	-	-	1	-	-	-			-
w powieci	972	247	362	207	174	114	86	76	50	49	273	156	198	146	158	109	13	11	4	2	21

Wykres 4. Wybieralność poziomu zdawania egzaminu maturalnego z poszczególnych przedmiotów przez absolwentów szkół w Suwałkach



## II. Wyniki egzaminu maturalnego absolwentów szkół w Suwałkach

### 1. Wyniki ustnego egzaminu maturalnego

Tabela 6. Średni procent punktów uzyskanych przez zdających w poszczególnych szkołach Suwałk na ustnym egzaminie maturalnym z języka polskiego i języków obcych nowożytnych

Szkoła	Język polski (%)	Język angielski (%)		Język niemiecki (%)		Język rosyjski (%)		Język francuski (%)		Język włoski (%)	
		P	R	P	R	P	R	P	R	P	R
1	96	87	87	82	77	-	-	-	68	-	100
2	76	67	68	95	58	70	-	80	-	-	-
3	88	77	78	77	84	80	-	-	-	-	-
4	84	61	64	64	65	-	-	-	-	-	-
5	63	72	72	58	-	-	-	60	-	-	-
6	69	69	-	78	-	68	43	-	-	-	-
7	67	63	-	-	-	-	-	-	-	-	-
8	60	54	-	53	-	68	-	-	-	-	-
9	60	58	-	27	-	-	-	-	-	-	-
10	63	72	-	-	-	68	-	-	-	-	-
11	69	50	-	-	-	-	-	-	-	-	-
12	47	52	-	-	-	-	-	-	-	-	-

Tabela 7. Średni procent punktów uzyskanych przez zdających ustny egzamin maturalny z języka polskiego i języków obcych nowożytnych w Suwałkach

Przedmiot	Poziom podstawowy (%)	Poziom rozszerzony (%)
Język polski	80	
Język angielski	71	81
Język niemiecki	66	72
Język rosyjski	68	43
Język francuski	77	68
Język włoski	-	100
Język hiszpański	80	-

Tabela 8. Zaliczalność ustnego egzaminu maturalnego (przedmioty obowiązkowe) przez absolwentów szkół w Suwałkach

Przedmiot	Liczba zdających egzamin	wynik pozytywny uzyskało	
		liczba	%
Język polski	969	962	99,3
Język angielski	874	860	98,4
Język niemiecki	55	52	94,6
Język rosyjski	34	34	100
Język francuski	8	8	100

Wykres 5. Zaliczalność ustnego egzaminu maturalnego przez absolwentów szkół w Suwałkach

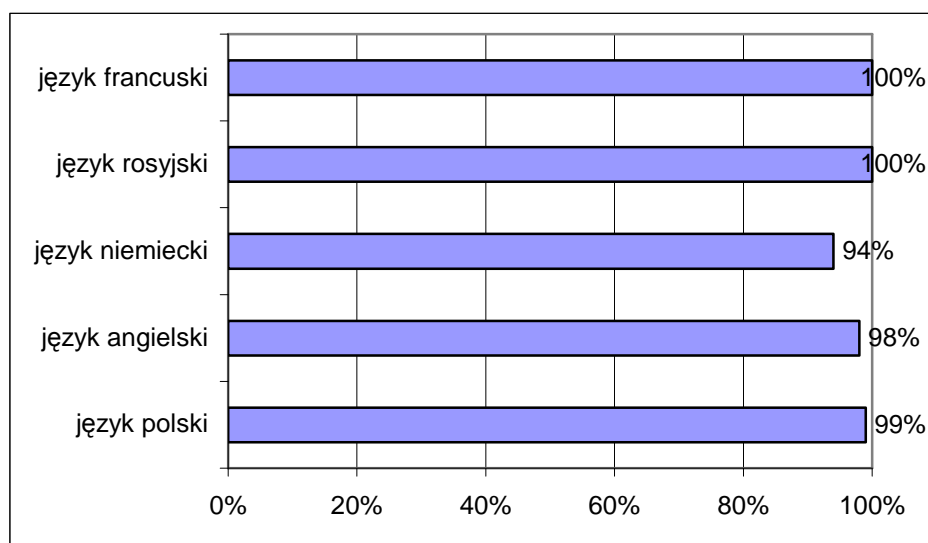


Tabela 9. Zaliczalność ustnego egzaminu maturalnego (przedmioty obowiązkowe) przez absolwentów poszczególnych szkół w Suwałkach

Szkoła	Język polski		Język angielski		Język niemiecki		Język rosyjski		Język francuski	
	P	Z	P	Z	P	Z	P	Z	P	Z
<b>1</b>	232	232	220	220	11	11	-	-	1	1
<b>2</b>	176	175	166	166	3	3	1	1	6	6
<b>3</b>	197	197	179	179	16	16	1	1	-	-
<b>4</b>	78	78	73	73	5	5	-	-	-	-
<b>5</b>	50	48	46	46	3	3	-	-	1	1
<b>6</b>	64	64	53	53	3	3	8	8	-	-
<b>7</b>	43	42	43	43	-	-	-	-	-	-
<b>8</b>	75	73	46	37	9	9	20	20	-	-
<b>9</b>	20	19	15	15	5	2	-	-	-	-
<b>10</b>	7	7	5	5	-	-	4	4	-	-
<b>11</b>	14	14	14	12	-	-	-	-	-	-
<b>12</b>	13	13	14	11	-	-	-	-	-	-
w powiecie	<b>969</b>	<b>962</b>	<b>874</b>	<b>860</b>	<b>55</b>	<b>52</b>	<b>34</b>	<b>34</b>	<b>8</b>	<b>8</b>

Oznaczenia: P – liczba zdających absolwentów, Z – liczba absolwentów, którzy zdali egzamin

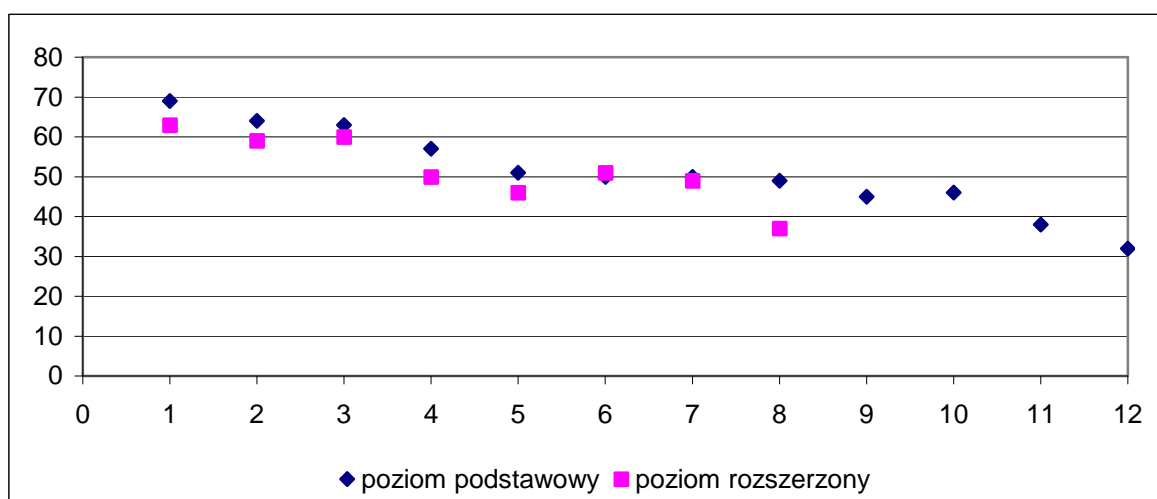
## 2. Wyniki pisemnego egzaminu maturalnego

### 2.1. Średni procent punktów uzyskanych przez absolwentów szkół w Suwałkach

Tabela 10. Średni procent punktów uzyskanych z pisemnego egzaminu maturalnego przez absolwentów szkół w Suwałkach

Przedmiot	Poziom podstawowy		Poziom rozszerzony	
	Liczba zdających egzamin	Średni % uzyskanych punktów	Liczba zdających egzamin	Średni % uzyskanych punktów
Język polski	972	60	247	59
Język angielski	879	78	414	63
Język niemiecki	62	73	27	56
Język rosyjski	36	69	8	49
Język francuski	9	75	6	58
Matematyka	362	58	207	39
Biologia	174	70	114	51
Chemia	86	69	76	48
Fizyka i astronomia	50	65	49	39
Geografia	273	63	156	53
Historia	198	58	146	36
Wiedza o społeczeństwie	158	58	109	56
Historia muzyki	4	61	2	48
Historia sztuki	13	53	11	66
Informatyka	-	-	21	30

Wykres 6. Średni procent punktów uzyskanych z pisemnego egzaminu maturalnego z języka polskiego przez absolwentów szkół w Suwałkach

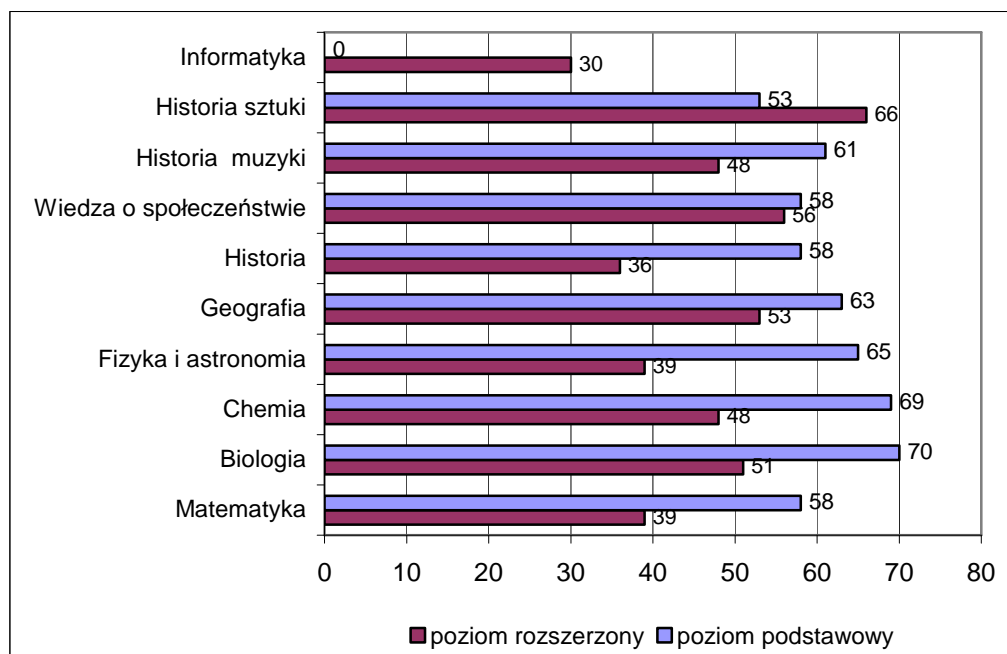


\* Na osi poziomej umieszczono liczbę porządkową szkół zawartą w tabeli 1.



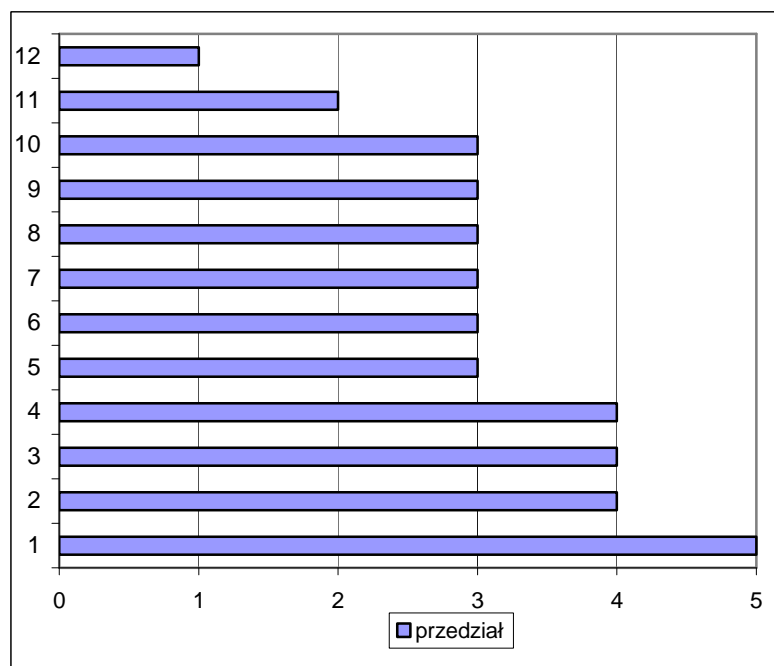


Wykres 7. Średni procent punktów uzyskanych z pisemnego egzaminu maturalnego przez absolwentów szkół w Suwałkach



## 2.2. Średni procent punktów uzyskanych przez absolwentów szkół w Suwałkach przedstawiony w pięciostopniowej skali znormalizowanej

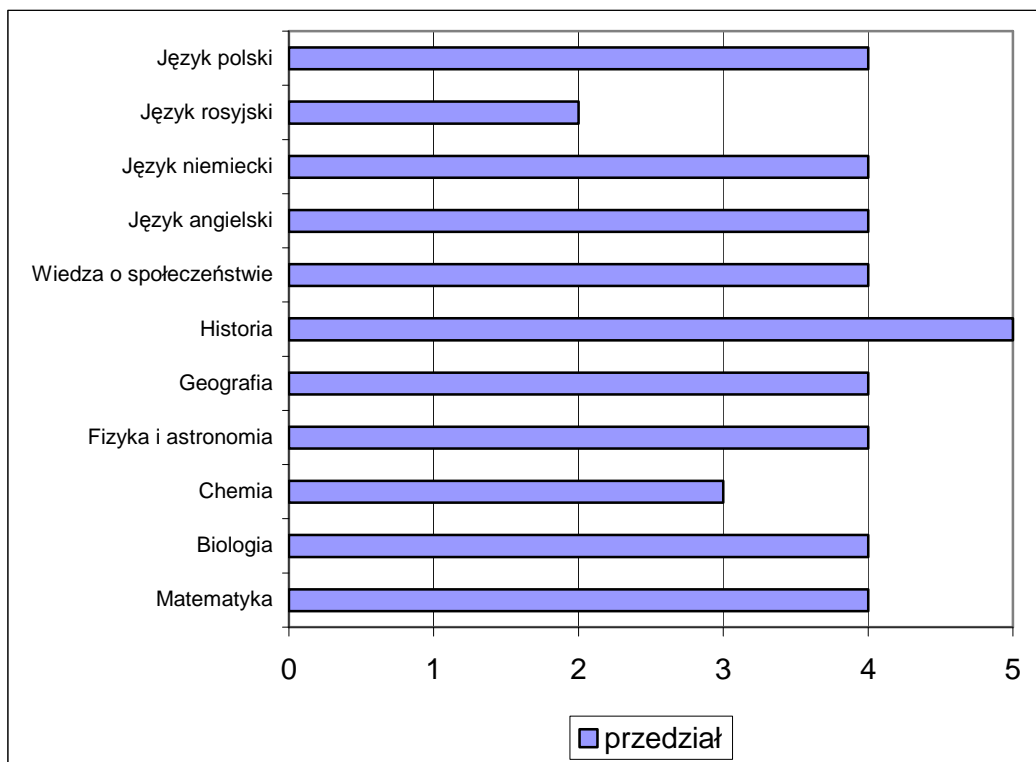
Wykres 8. Średni procent punktów pisemnego egzaminu maturalnego z języka polskiego (poziomu podstawowego) uzyskanych przez absolwentów poszczególnych szkół w Suwałkach



\* Na osi pionowej umieszczono liczbę porządkową szkół zawartą w tabeli 1.

\* Opis wyniku w skali województwa: przedział 1 – wyniki niskie, przedział 2 – wyniki niżej średnie, przedział 3 – wyniki średnie, przedział 4 – wyżej średnie, przedział 5 – wyniki wysokie.

Wykres 9. Średni procent punktów (poziom podstawowy) wyrażony w pięciostopniowej skali znormalizowanej z pisemnych egzaminów zdawanych przez absolwentów szkół w Suwałkach



\* Opis wyniku: przedział 1 – wyniki niskie, przedział 2 – wyniki niżej średnie, przedział 3 – wyniki średnie, przedział 4 – wyżej średnie, przedział 5 – wyniki wysokie w skali województwa.

### 2.3. Zdawalność egzaminu maturalnego w 2005r. przez absolwentów szkół w Suwałkach

Tabela 13. Zdawalność egzaminu maturalnego przez absolwentów szkół w Suwałkach

Szkoła	Liczba zdających	Absolwenci, którzy zdali egzamin maturalny	
		liczba	%
1	232	232	100
2	176	173	98,3
3	197	191	97
4	78	78	100
5	50	37	74
6	64	55	85,9
7	43	35	81,4
8	75	48	64
9	20	12	60
10	9	4	44,4
11	14	8	57,1
12	14	3	21,4

Wykres 10. Zdawalność egzaminu maturalnego przez absolwentów szkół w Suwałkach

