

Miasto Łomża

I. Charakterystyka absolwentów szkół w Łomży przystępujących do egzaminu maturalnego w 2005 r.

Do egzaminu maturalnego w 2005 r. przystąpiło 1081 absolwentów z 13 szkół zlokalizowanych w Łomży.

Tabela 1.* Liczba absolwentów szkół Łomży zdających egzamin maturalny w 2005 r.

Nr	Szkoła	Liczba absolwentów
1	I Liceum Ogólnokształcące im T. Kościuszki w Łomży	192
2	II Liceum Ogólnokształcące im. M. Konopnickiej w Łomży	178
3	III Liceum Ogólnokształcące im. Żołnierzy Obwodu Łomżyńskiego Armii Krajowej w Łomży	254
4	IV Liceum Ogólnokształcące w Łomży	72
5	Liceum Profilowane nr 4 w Łomży	40
6	V Liceum Ogólnokształcące w Zespole Szkół Mechanicznych i Ogólnokształcących nr 5 im. Marszałka Józefa Piłsudskiego w Łomży	67
7	VI Liceum Ogólnokształcące w Zespole Szkół Ekonomicznych i Ogólnokształcących nr 6 w Łomży	72
8	Liceum Profilowane nr 6 w Zespole Szkół Ekonomicznych i Ogólnokształcących nr 6 w Łomży	103
9	VII Liceum Ogólnokształcące w Zespole Szkół Weterynaryjnych i Ogólnokształcących nr 7 w Łomży	36
10	Liceum Profilowane nr IX w Zespole Szkół Drzewnych nr 9 im. Komisji Edukacji Narodowej w Łomży	32
11	Katolickie Liceum Ogólnokształcące im. Kardynała Stefana Wyszyńskiego w Łomży	7
12	Liceum Ogólnokształcące im. Bogdana Jańskiego w Łomży	11
13	Liceum Profilowane w Łomży	17
Ogółem		1081

* W tabeli uwzględniono liczbę absolwentów, którzy przystąpili przynajmniej do jednego przedmiotu egzaminu maturalnego w części ustnej lub pisemnej.

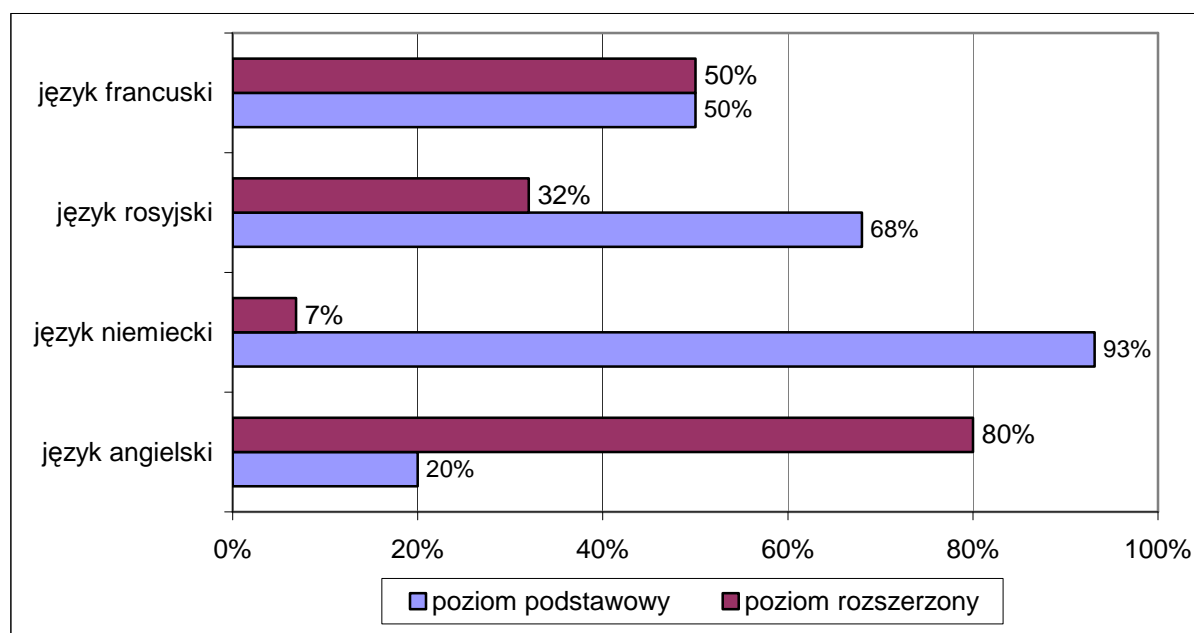
* W dalszej części niniejszego opracowania szkoły zostały oznaczone numerami tak jak w tabeli nr 1.

1. Wybory języków obcych nowożytnych przez absolwentów szkół w Łomży na egzaminie maturalnym w 2005 r.

Tabela 2. Wybieralność, przez absolwentów szkół Łomży, języków obcych nowożytnych i poziomu ich zdawania na ustnym egzaminie maturalnym

Szkoła	Język angielski		Język niemiecki		Język rosyjski		Język francuski	
	P	R	P	R	P	R	P	R
1	130	50	2	4	11	1	1	-
2	116	59	3	-	-	-	-	1
3	194	41	19	1	-	-	-	-
4	57	8	7	1	-	-	-	-
5	30	-	10	-	-	-	-	-
6	31	11	24	-	1	-	-	-
7	53	4	13	1	-	2	-	-
8	82	8	8	-	1	5	-	-
9	30	5	1	-	-	-	-	-
10	25	-	7	-	-	-	-	-
11	5	1	1	-	-	-	-	-
12	10	1	-	-	-	-	-	-
13	13	-	-	-	4	-	-	-
w powiecie	776	188	95	7	17	8	1	1

Wykres 1. Wybieralność poziomu zdawania języków obcych nowożytnych na ustnym egzaminie maturalnym przez absolwentów szkół w Łomży

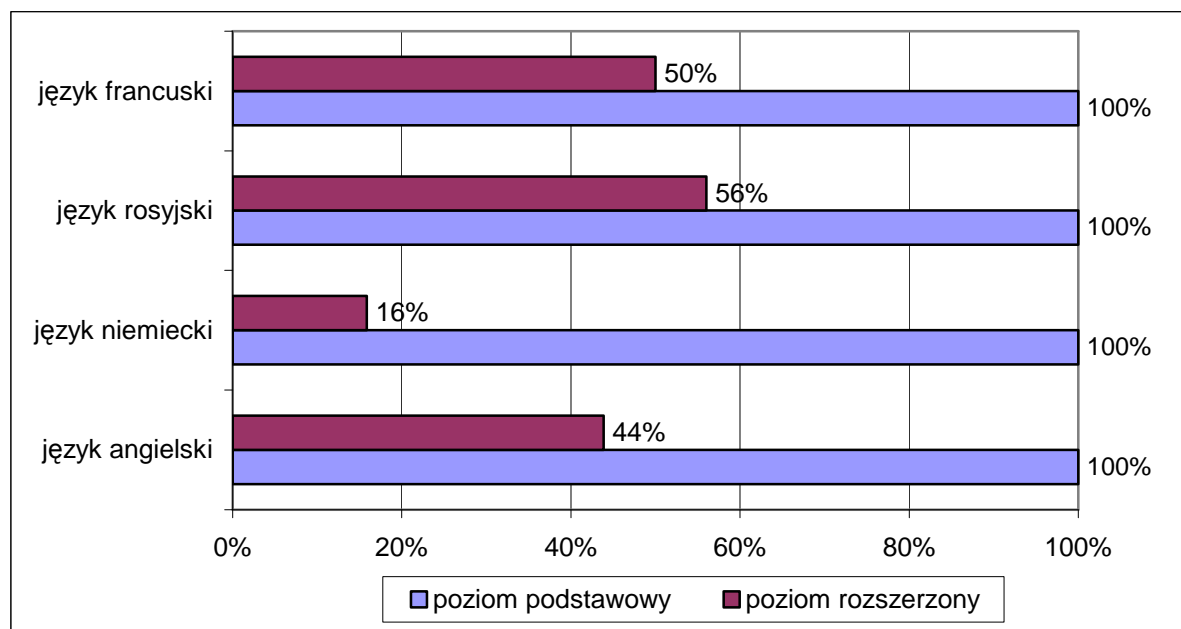


2. Wybory przedmiotów na pisemnym egzaminie maturalnym w 2005 r. przez absolwentów szkół w Łomży

Tabela 3. Wybieralność, przez absolwentów szkół w Łomży, języków obcych nowożytnych na pisemnym egzaminie maturalnym

Szkoła	Język angielski		Język niemiecki		Język rosyjski		Język francuski	
	P	R	P	R	P	R	P	R
1	180	117	6	5	12	6	1	-
2	175	107	3	1	-	-	1	1
3	235	100	20	3	-	-	-	-
4	64	12	8	1	-	-	-	-
5	30	2	9	-	-	-	-	-
6	42	18	24	4	1	-	-	-
7	57	22	14	2	2	2	-	-
8	90	34	8	-	6	6	-	-
9	35	7	1	-	-	-	-	-
10	25	-	7	-	-	-	-	-
11	6	1	1	-	-	-	-	-
12	10	2	-	-	-	-	-	-
13	13	-	-	-	4	-	-	-
w powiecie	962	422	101	16	25	14	2	1

Wykres 2. Wybieralność poziomu zdawania języków obcych nowożytnych na pisemnym egzaminie maturalnym przez absolwentów szkół w Łomży



Zdecydowanie większa liczba absolwentów wybierała poziom rozszerzony na pisemnym egzaminie maturalnym niż na egzaminie ustnym.

Tabela 4. Wybieralność przedmiotów obowiązkowych i dodatkowych na pisemnym egzaminie maturalnym przez absolwentów szkół w Łomży

Szkoła	matematyka		biologia		chemia		fizyka i astronomia		geografia		historia		wiedza o społec.		historia sztuki		historia muzyki	
	O	D	O	D	O	D	O	D	O	D	O	D	O	D	O	D	O	D
1*	62	8	47	16	9	39	5	44	20	17	42	8	7	24	-	-	-	-
2	46	9	39	9	9	14	-	12	9	6	63	4	12	17	-	2	-	-
3	78	1	50	7	10	6	1	4	28	8	80	5	6	11	-	1	1	-
4	21	1	4	-	5	-	-	-	10	1	6	-	25	2	-	-	-	-
5	6	-	2	-	-	-	-	-	12	-	3	-	16	1	-	-	-	-
6	20	1	13	-	3	5	-	-	15	1	10	-	5	1	-	-	1	-
7	27	5	11	-	1	3	1	-	24	3	3	1	5	3	-	-	-	-
8	22	2	2	-	1	-	-	-	60	5	-	-	18	2	-	-	-	-
9	8	-	2	-	-	-	-	-	5	-	8	-	13	-	-	-	-	-
10	2	-	4	2	-	-	-	-	-	-	3	-	23	-	-	-	-	-
11	-	-	4	-	1	2	-	1	-	-	1	-	1	-	-	-	-	-
12	1	-	3	-	-	-	-	-	1	1	1	-	4	-	-	-	-	-
13	2	-	12	-	-	-	-	-	-	-	1	-	2	-	-	-	-	-
w powiecie	295	27	193	34	39	69	7	61	184	42	221	18	137	61	0	3	2	0

O – przedmiot obowiązkowy, D – przedmiot dodatkowy

* W szkole nr 1 jeden absolwent zdawał egzamin z informatyki (przedmiot dodatkowy).

Wykres 3. Wybory przedmiotów obowiązkowych i dodatkowych zdawanych na egzaminie maturalnym przez absolwentów szkół w Łomży

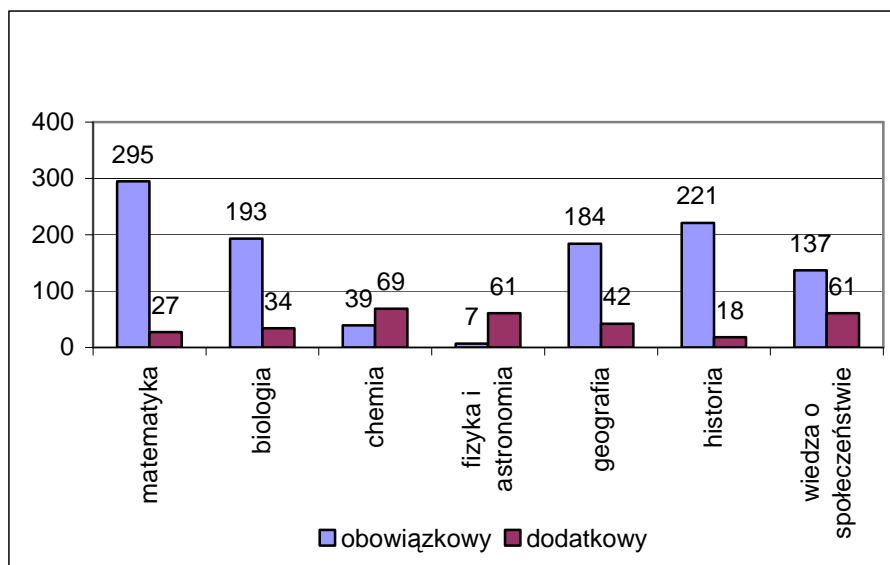
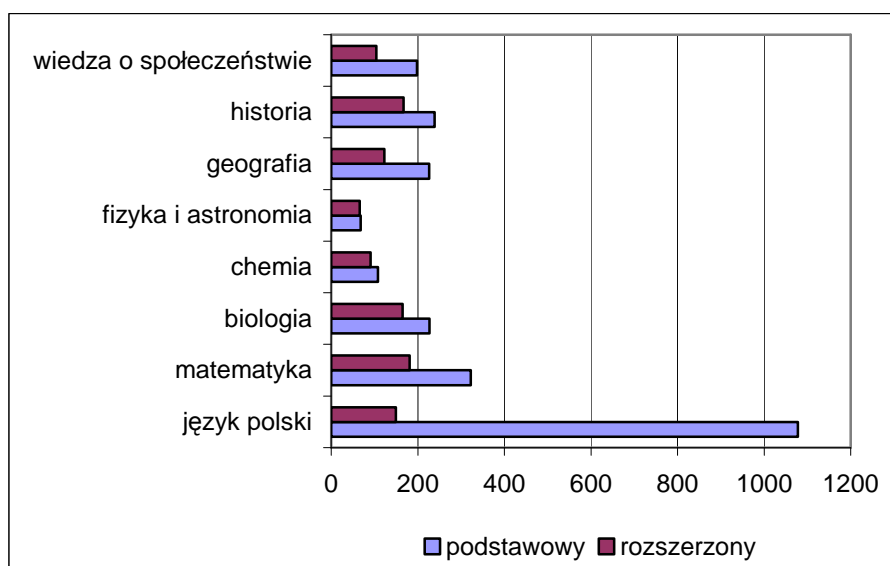


Tabela 5. Wybieralność poziomu zdawania poszczególnych przedmiotów egzaminu maturalnego przez absolwentów szkół w Łomży

Szkoła	język polski		matematyka		biologia		chemia		fizyka i astronomia		geografia		historia		wiedza o społec.	
	P	R	P	R	P	R	P	R	P	R	P	R	P	R	P	R
1	192	46	70	62	63	60	48	47	49	49	37	35	50	47	31	29
2	178	28	55	48	48	42	23	19	12	12	15	14	67	55	29	24
3	254	26	79	49	57	40	16	12	5	4	36	24	85	54	17	16
4	71	0	22	1	4	-	5	-	-	-	11	1	6	1	27	2
5	39	0	6	-	2	-	0	-	-	-	12	1	3	-	17	2
6	67	13	21	6	13	11	8	7	-	-	16	7	10	7	6	4
7	72	4	32	11	11	4	4	3	1	-	27	15	4	1	8	5
8	103	20	24	3	2	1	1	-	-	-	65	23	0	-	20	17
9	36	10	8	1	2	-	-	-	-	-	5	2	8	2	13	4
10	32	-	2	-	6	3	-	-	-	-	-	-	3	-	23	-
11	7	2	-	-	4	4	3	3	1	1	-	-	1	-	1	1
12	10	-	1	-	3	-	-	-	-	-	2	1	1	-	4	-
13	17	-	2	-	12	-	-	-	-	-	-	-	1	-	2	-
w powiecie	1078	149	322	181	227	165	108	91	68	66	226	123	239	167	198	104

Wykres 4. Wybieralność poziomu zdawania egzaminu maturalnego z poszczególnych przedmiotów przez absolwentów szkół w Łomży



II. Wyniki egzaminu maturalnego absolwentów szkół w Łomży

1. Wyniki ustnego egzaminu maturalnego

Tabela 6. Średni procent punktów uzyskanych przez zdających w poszczególnych szkołach Łomży na ustnym egzaminie maturalnym z języka polskiego i języków obcych nowożytnych

Szkoła	Język polski (%)	Język angielski (%)		Język niemiecki (%)		Język rosyjski (%)		Język francuski (%)	
		P	R	P	R	P	R	P	R
1	86	80	84	83	96	82	90	85	-
2	78	77	72	90	-	-	-	-	70
3	80	80	90	66	85	-	-	-	-
4	73	63	72	58	75	-	-	-	-
5	70	69	-	54	-	-	-	-	-
6	71	66	56	73	-	55	-	-	-
7	95	74	74	60	100	-	83	-	-
8	82	70	71	49	-	80	89	-	-
9	49	41	56	75	-	-	-	-	-
10	53	51	-	19	-	-	-	-	-
11	82	81	95	95	-	-	-	-	-
12	66	55	50	-	-	-	-	-	-
13	51	55	-	-	-	11	-	-	-

Tabela 7. Średni procent punktów uzyskanych przez zdających ustny egzamin maturalny z języka polskiego i języków obcych nowożytnych w Łomży

Przedmiot	Poziom podstawowy (%)	Poziom rozszerzony (%)
Język polski	78	
Język angielski	73	78
Język niemiecki	62	92
Język rosyjski	64	88
Język francuski	85	70

Tabela 8. Zaliczalność ustnego egzaminu maturalnego (przedmioty obowiązkowe) przez absolwentów szkół w Łomży

Przedmiot	Liczba zdających egzamin	wynik pozytywny uzyskało	
		liczba	%
Język polski	1081	1071	99,07
Język angielski	956	941	98,43
Język niemiecki	98	89	90,82
Język rosyjski	25	22	88
Język francuski	2	2	100

Wykres 5. Zaliczalność ustnego egzaminu maturalnego przez absolwentów szkół Łomży

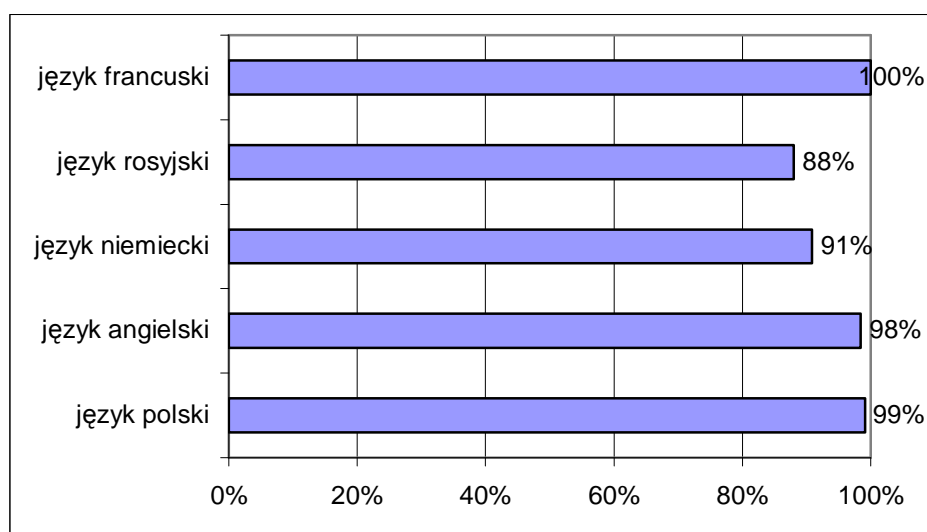


Tabela 9. Zaliczalność ustnego egzaminu maturalnego (przedmioty obowiązkowe) przez absolwentów poszczególnych szkół w Łomży

Szkoła	Język polski		Język angielski		Język niemiecki		Język rosyjski		Język francuski	
	P	Z	P	Z	P	Z	P	Z	P	Z
1	192	192	175	175	4	4	12	12	1	1
2	178	178	174	174	3	3	-	-	1	1
3	254	254	235	235	19	19	-	-	-	-
4	72	71	64	62	8	8	-	-	-	-
5	40	39	30	30	10	8	-	-	-	-
6	67	67	42	40	24	24	1	1	-	-
7	72	72	57	56	13	12	2	2	-	-
8	103	103	89	87	8	6	6	6	-	-
9	36	33	35	32	1	1	-	-	-	-
10	32	30	25	22	7	3	-	-	-	-
11	7	7	6	6	1	1	-	-	-	-
12	11	11	11	10	-	-	-	-	-	-
13	17	14	13	12	-	-	4	1	-	-
w powiecie	1081	1071	956	941	98	89	25	22	2	2

Oznaczenia: P – liczba zdających absolwentów, Z – liczba absolwentów, którzy zdali egzamin

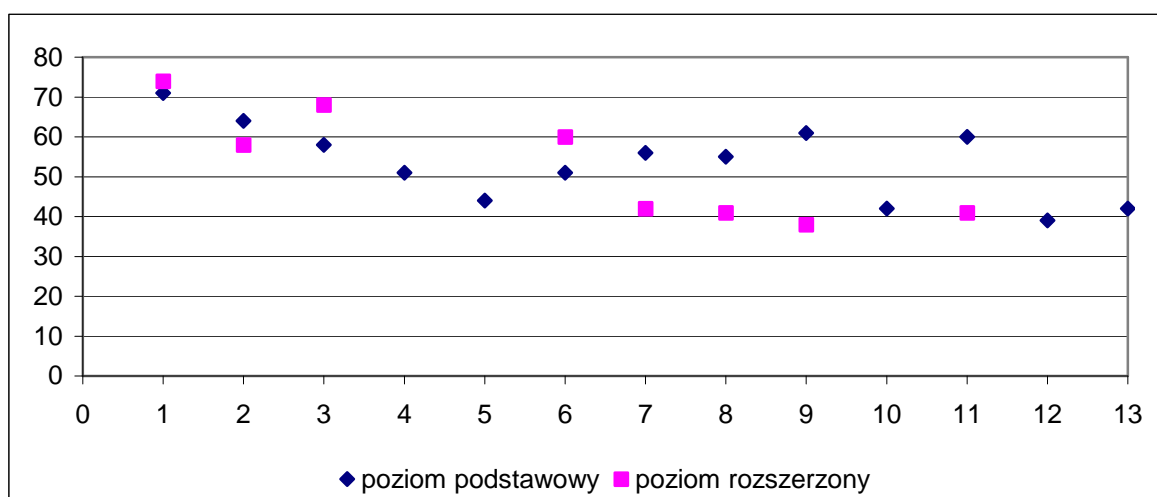
2. Wyniki pisemnego egzaminu maturalnego

2.1. Średni procent punktów uzyskanych przez absolwentów szkół w Łomży

Tabela 10. Średni procent punktów uzyskanych z pisemnego egzaminu maturalnego przez absolwentów szkół w Łomży

Przedmiot	Poziom podstawowy		Poziom rozszerzony	
	Liczba zdających egzamin	Średni % uzyskanych punktów	Liczba zdających egzamin	Średni % uzyskanych punktów
Język polski	1078	59	149	61
Język angielski	962	78	422	66
Język niemiecki	101	63	16	61
Język rosyjski	25	79	14	73
Język francuski	2	88	1	75
Matematyka	322	59	181	41
Biologia	227	71	165	55
Chemia	108	80	91	65
Fizyka i astronomia	68	71	66	42
Geografia	226	61	123	52
Historia	239	55	167	32
Wiedza o społeczeństwie	198	53	104	53
Historia muzyki	2	66	1	26
Historia sztuki	3	56	3	65
Informatyka	-	-	1	41

Wykres 6. Średni procent punktów uzyskanych z pisemnego egzaminu maturalnego z języka polskiego przez absolwentów szkół w Łomży



* Na osi poziomej umieszczono liczbę porządkową szkół zawartą w tabeli 1.

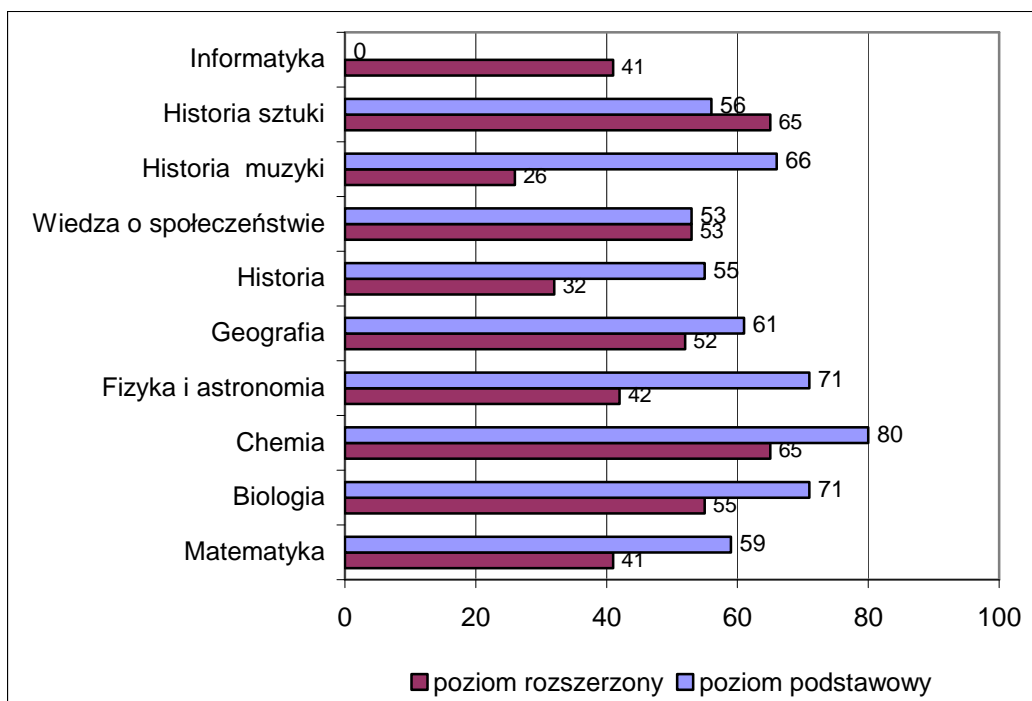
Tabela 11. Średni procent punktów uzyskanych z pisemnego egzaminu z języków obcych nowożytnych przez absolwentów szkół w Łomży

Szkoła	Język angielski		Język niemiecki		Język rosyjski		Język francuski	
	P	R	P	R	P	R	P	R
1	89	78	93	90	88	87	80	-
2	88	70	72	65	-	-	96	75
3	80	62	64	55	-	-	-	-
4	68	61	62	48	-	-	-	-
5	57	31	55	-	-	-	-	-
6	72	61	62	39	88	-	-	-
7	74	50	68	47	82	58	-	-
8	68	45	55	-	79	65	-	-
9	60	52	72	-	-	-	-	-
10	50	-	38	-	-	-	-	-
11	81	61	80	-	-	-	-	-
12	55	50	-	-	-	-	-	-
13	55	-	-	-	49	-	-	-

Tabela 12. Średni procent punktów uzyskanych z egzaminu maturalnego z poszczególnych przedmiotów (część pisemna) przez absolwentów szkół w Łomży

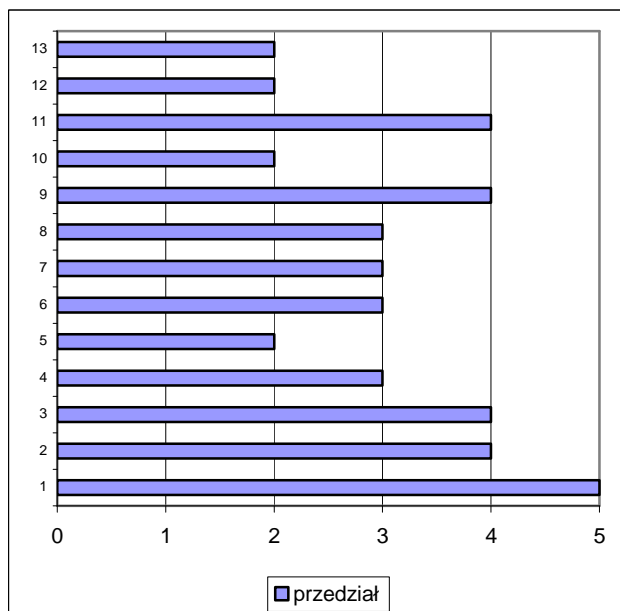
Szkoła	matematyka		biologia		chemia		fizyka i astronomia		geografia		historia		historia sztuki		historia muzyki		WOS	
	P	R	P	R	P	R	P	R	P	R	P	R	P	R	P	R	P	R
1	82	60	85	69	88	78	73	44	84	66	68	39	-	-	-	-	71	59
2	69	37	81	58	86	66	70	42	82	58	56	30	52	69	-	-	62	57
3	60	30	64	41	72	50	63	22	69	51	51	28	64	58	67	-	65	55
4	37	6	65	-	51	-	-	-	49	35	49	28	-	-	-	-	45	51
5	28	-	48	-	-	-	-	-	36	35	51	-	-	-	-	-	46	50
6	42	14	63	31	52	17	-	-	56	45	47	27	-	-	65	26	50	42
7	44	27	55	24	59	28	50	-	56	41	54	44	-	-	-	-	50	53
8	42	13	77	32	85	-	-	-	52	40	-	-	-	-	-	-	50	41
9	23	10	43	-	-	-	-	-	44	43	45	48	-	-	-	-	43	45
10	26	-	54	31	-	-	-	-	-	-	37	-	-	-	-	-	34	-
11	-	-	80	59	81	54	30	18	-	-	35	-	-	-	-	-	59	44
12	8	-	56	-	-	-	-	-	41	29	33	-	-	-	-	-	40	-
13	21	-	33	-	-	-	-	-	-	-	37	-	-	-	-	-	40	-

Wykres 7. Średni procent punktów uzyskanych z pisemnego egzaminu maturalnego przez absolwentów szkół w Łomży



2.2. Średni procent punktów uzyskanych przez absolwentów szkół w Łomży przedstawiony w pięciostopniowej skali znormalizowanej

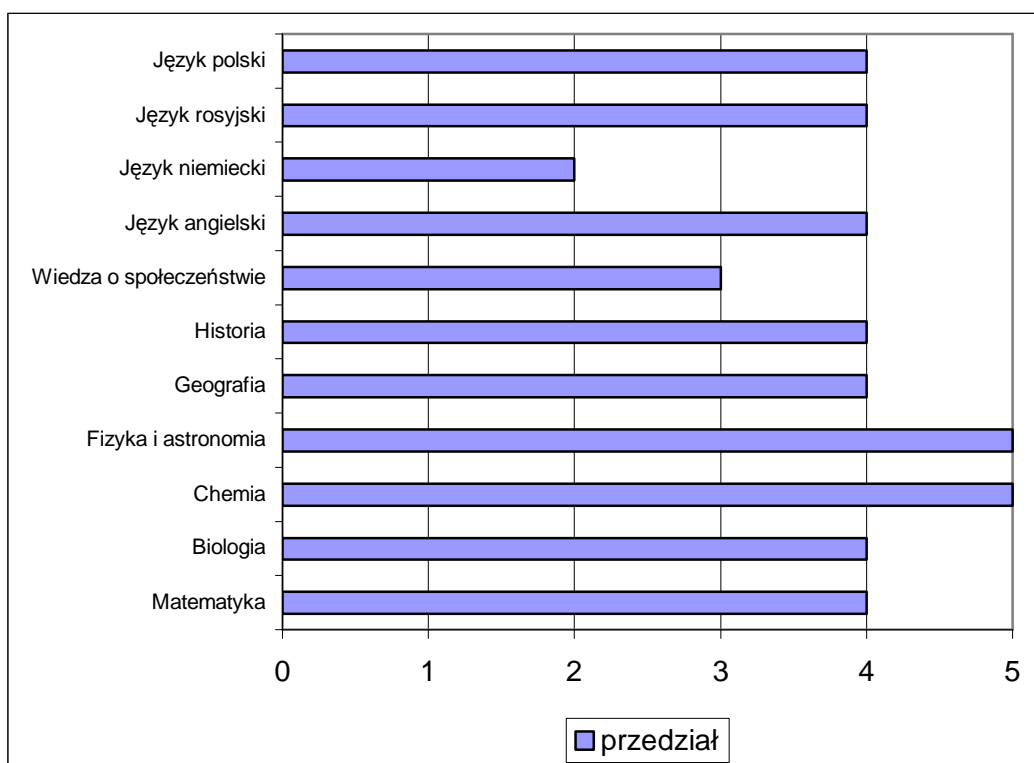
Wykres 8. Średni procent punktów pisemnego egzaminu maturalnego z języka polskiego (poziomu podstawowego) uzyskanych przez absolwentów poszczególnych szkół w Łomży



* Na osi pionowej umieszczono liczbę porządkową szkół zawartą w tabeli 1.

* Opis wyniku w skali województwa: przedział 1 – wyniki niskie, przedział 2 – wyniki niższe średnie, przedział 3 – wyniki średnie, przedział 4 – wyżej średnie, przedział 5 – wyniki wysokie.

Wykres 9. Średni procent punktów (poziom podstawowy) wyrażony w pięciostopniowej skali znormalizowanej z pisemnych egzaminów zdawanych przez absolwentów szkół w Łomży



* Opis wyniku: przedział 1 – wyniki niskie, przedział 2 – wyniki niżej średnie, przedział 3 – wyniki średnie, przedział 4 – wyżej średnie, przedział 5 – wyniki wysokie w skali województwa.

2.3. Zdawalność egzaminu maturalnego w 2005r. przez absolwentów szkół w Łomży

Tabela 13. Zdawalność egzaminu maturalnego przez absolwentów szkół w Łomży

Szkoła	Liczba zdających	Absolwenci, którzy zdali egzamin maturalny	
		liczba	%
1	192	191	99,48
2	178	177	99,44
3	254	249	98,03
4	72	64	88,89
5	40	32	80
6	67	62	92,54
7	72	66	91,67
8	103	95	92,23
9	36	22	61,11
10	32	21	65,63
11	7	7	100
12	11	7	63,64
13	17	10	58,82

Wykres 10. Zdawalność egzaminu maturalnego przez absolwentów szkół w Łomży

