

Powiat bartoszycki

I. Charakterystyka absolwentów szkół przystępujących do egzaminu maturalnego w 2005 r. w powiecie bartoszyckim

Do egzaminu maturalnego w 2005 r. przystąpiło 575 absolwentów z 7 szkół zlokalizowanych w powiecie bartoszyckim.

Tabela 1.* Liczba absolwentów szkół z powiatu bartoszyckiego zdających egzamin maturalny w 2005 r.

Nr	Szkoła	Liczba absolwentów
1	Publiczne Liceum Ogólnokształcące im. Stefana Żeromskiego w Bartoszycach	189
2	Liceum Ogólnokształcące w Zespole Szkół Ponadgimnazjalnych nr 2 im. Elizy Orzeszkowej w Bartoszycach	110
3	Liceum Ogólnokształcące w Zespole Szkół Mechanicznych w Bartoszycach	18
4	Liceum Profilowane w Zespole Szkół Mechanicznych w Bartoszycach	108
5	Liceum Ogólnokształcące w Zespole Szkół w Górowie Iławeckim	91
6	Liceum Ogólnokształcące w Zespole Szkół z Ukraińskim Językiem Nauczania w Górowie Iławeckim	50
7	Liceum Profilowane w Zespole Szkół z Ukraińskim Językiem Nauczania w Górowie Iławeckim	9
Ogółem		575

* W tabeli uwzględniono liczbę absolwentów, którzy przystąpili przynajmniej do jednego przedmiotu egzaminu maturalnego w części ustnej lub pisemnej.

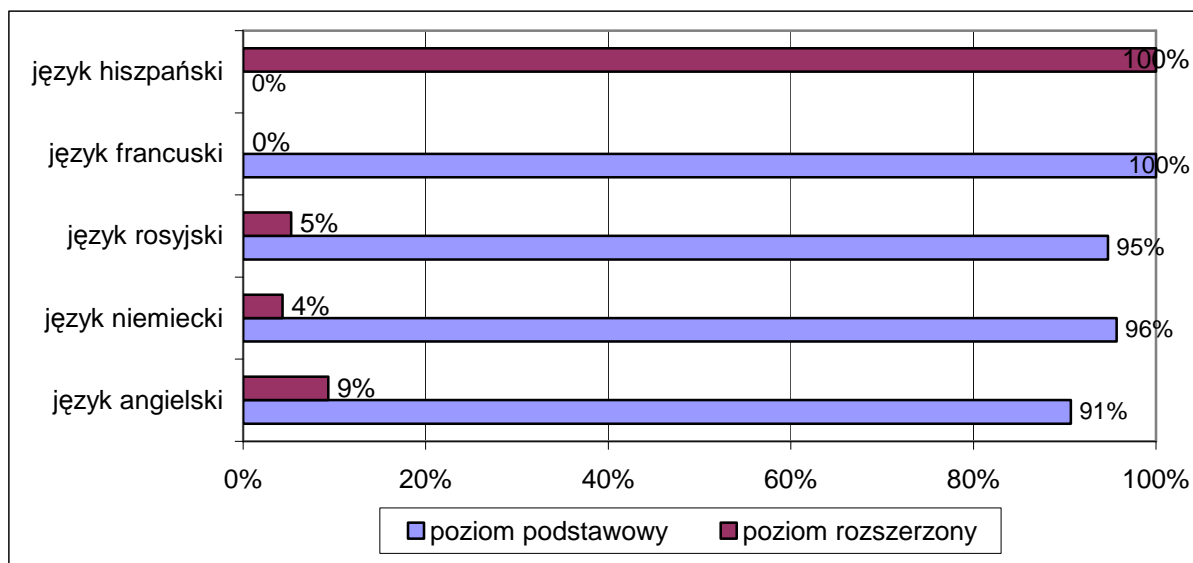
* W dalszej części niniejszego opracowania szkoły zostały oznaczone numerami tak jak w tabeli nr 1.

1. Wybory języków obcych nowożytnych przez absolwentów szkół powiatu bartoszyckiego na egzaminie maturalnym w 2005 r.

Tabela 2. Wybieralność, przez absolwentów szkół powiatu bartoszyckiego, języków obcych nowożytnych i poziomu ich zdawania na ustnym egzaminie maturalnym

Szkoła	Język angielski		Język niemiecki		Język rosyjski		Język francuski		Język hiszpański	
	P	R	P	R	P	R	P	R	P	R
1	134	20	21	-	17	1	1	-	-	1
2	58	-	17	1	34	-	-	-	-	-
3	4	-	6	-	8	-	-	-	-	-
4	25	-	20	-	62	-	-	-	-	-
5	68	3	16	3	-	-	-	-	-	-
6	27	10	6	-	5	5	-	-	-	-
7	5	-	3	-	-	1	-	-	-	-
w powiecie	321	33	89	4	126	7	1	0	0	1

Wykres 1. Wybieralność poziomu zdawania języków obcych nowożytnych na ustnym egzaminie maturalnym przez absolwentów szkół powiatu bartoszyckiego

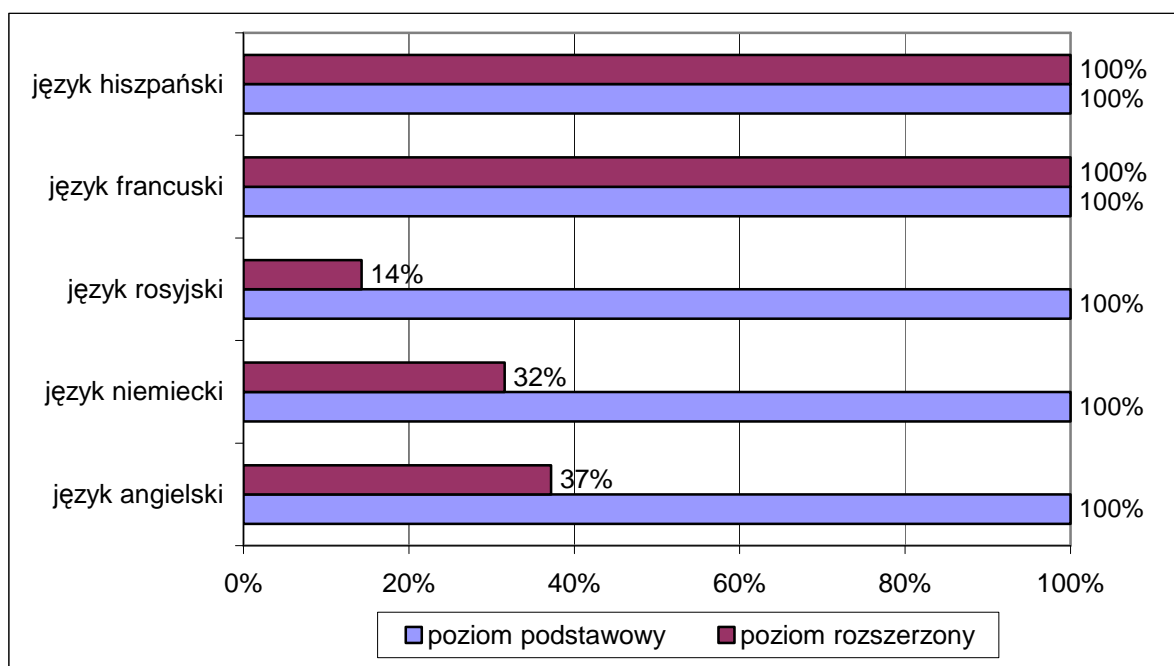


2. Wybory przedmiotów na pisemnym egzaminie maturalnym w 2005 r. przez absolwentów szkół powiatu bartoszyckiego

Tabela 3. Wybieralność, przez absolwentów szkół z powiatu bartoszyckiego, języków obcych nowożytnych na pisemnym egzaminie maturalnym

Szkoła	Język angielski		Język niemiecki		Język rosyjski		Język francuski		Język hiszpański	
	P	R	P	R	P	R	P	R	P	R
1	154	95	21	17	18	8	1	1	1	1
2	58	4	18	1	34	-	-	-	-	-
3	4	-	6	1	8	-	-	-	-	-
4	25	4	21	1	62	5	-	-	-	-
5	72	10	20	5	-	-	-	-	-	-
6	37	19	6	4	10	5	-	-	-	-
7	5	-	3	1	1	1	-	-	-	-
w powiecie	355	132	95	30	133	19	1	1	1	1

Wykres 2. Wybieralność poziomu zdawania języków obcych nowożytnych na pisemnym egzaminie maturalnym przez absolwentów szkół z powiatu bartoszyckiego



Zdecydowanie większa liczba absolwentów wybierała poziom rozszerzony na pisemnym egzaminie maturalnym niż na egzaminie ustnym.

Tabela 4. Wybieralność przedmiotów obowiązkowych i dodatkowych na pisemnym egzaminie maturalnym przez absolwentów szkół powiatu bartoszyckiego

Szkoła	matematyka		biologia		chemia		fizyka i astronomia		geografia		historia		wiedza o społeczeństwie		historia sztuki		informatyka
	O	D	O	D	O	D	O	D	O	D	O	D	O	D	O	D	
1	56	5	39	14	8	14	-	16	27	12	33	13	26	13	-	1	4
2	26	2	1	-	1	-	-	-	32	2	24	3	26	-	-	-	-
3	2	-	4	-	-	-	-	-	12	-	-	-	-	-	-	-	-
4	20	-	12	-	-	-	-	-	44	-	5	-	27	1	-	-	-
5	11	5	11	-	1	1	3	1	42	2	11	-	12	5	-	-	2
6	12	2	15	-	-	2	-	1	7	7	14	1	2	7	-	-	3
7	-	-	3	-	-	-	-	-	1	-	1	2	4	-	-	-	-
w powiecie	127	14	85	14	10	17	3	18	165	23	88	19	97	26	0	1	9

O – przedmiot obowiązkowy, D – przedmiot dodatkowy

Wykres 3. Wybory przedmiotów obowiązkowych i dodatkowych zdawanych na egzaminie maturalnym przez absolwentów szkół z powiatu bartoszyckiego

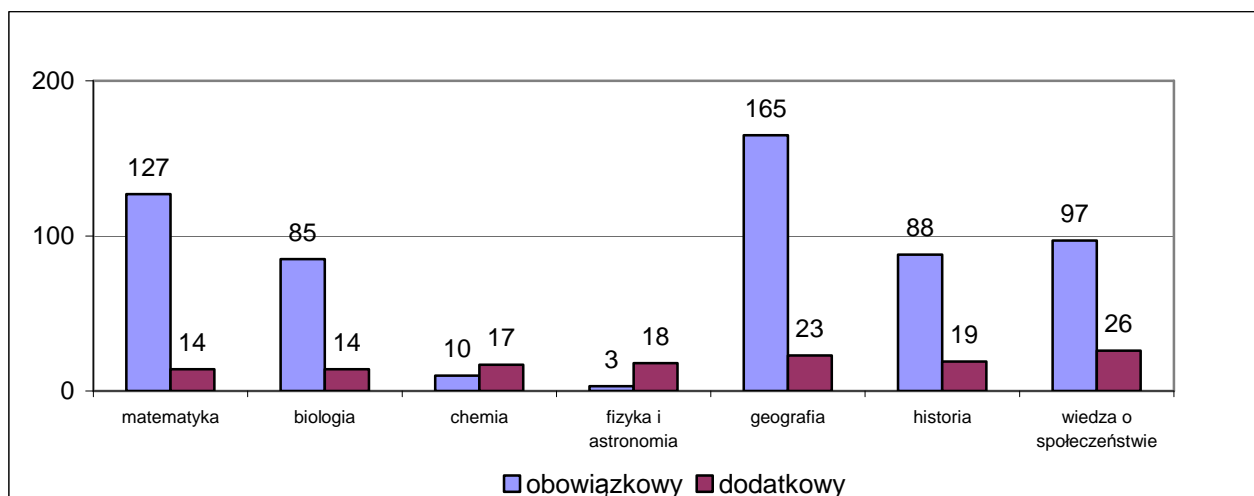
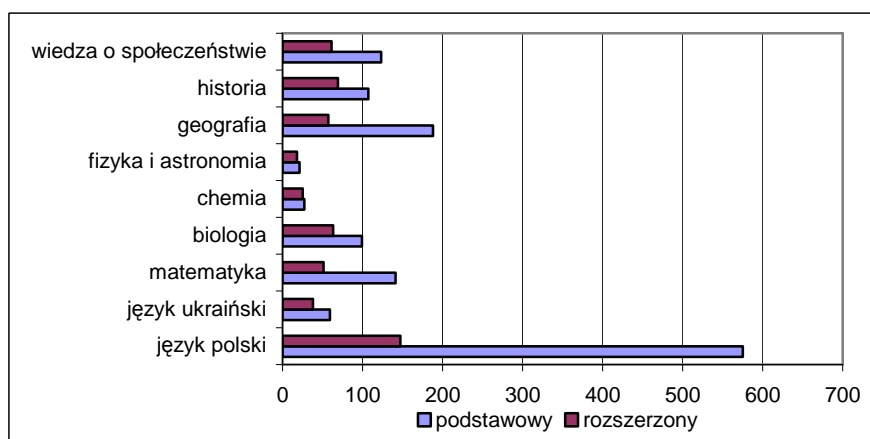


Tabela 5. Wybieralność poziomu zdawania poszczególnych przedmiotów egzaminu maturalnego przez absolwentów szkół w powiecie bartoszyckim

Szkoła	język polski		język ukraiński		matematyka		biologia		chemia		fizyka i astronom.		geografia		historia		WOS	
	P	R	P	R	P	R	P	R	P	R	P	R	P	R	P	R	P	R
1	189	74	-	-	61	33	53	46	22	21	16	16	39	22	46	39	39	34
2	110	16	-	-	28	3	1	-	1	-	-	-	34	5	27	9	26	4
3	18	7	-	-	2	-	4	1	-	-	-	-	12	3	-	-	-	-
4	108	6	-	-	20	1	12	2	-	-	-	-	44	7	5	1	28	5
5	91	21	-	-	16	9	11	4	2	2	4	1	44	6	11	6	17	9
6	50	23	50	33	14	5	15	9	2	2	1	1	14	13	15	11	9	9
7	9	-	9	5	-	-	3	1	-	-	-	-	1	1	3	3	4	-
w powiecie	575	147	59	38	141	51	99	63	27	25	21	18	188	57	107	69	123	61

Wykres 4. Wybieralność poziomu zdawania egzaminu maturalnego z poszczególnych przedmiotów przez absolwentów szkół z powiatu bartoszyckiego



II. Wyniki egzaminu maturalnego absolwentów szkół w powiecie bartoszyckim

1. Wyniki ustnego egzaminu maturalnego

Tabela 6. Średni procent punktów uzyskanych przez zdających w poszczególnych szkołach powiatu bartoszyckiego na ustnym egzaminie maturalnym z języka polskiego, języka ukraińskiego i języków obcych nowożytnych

Szkoła	Język polski (%)	Język ukraiński (%)	Język angielski (%)		Język niemiecki (%)		Język rosyjski (%)		Język francuski (%)		Język hiszpański (%)	
			P	R	P	R	P	R	P	R	P	R
1	88	-	89	83	72	-	86	65	90	-	-	100
2	75	-	69	-	61	100	66	-	-	-	-	-
3	60	-	53	-	13	-	61	-	-	-	-	-
4	55	-	49	-	25	-	74	-	-	-	-	-
5	71	-	59	72	47	83	-	-	-	-	-	-
6	80	87	72	75	65	-	45	76	-	-	-	-
7	56	74	51	-	73	-	-	45	-	-	-	-

Tabela 7. Średni procent punktów uzyskanych przez zdających ustny egzamin maturalny z języka polskiego, języka ukraińskiego i języków obcych nowożytnych w powiecie bartoszyckim

Przedmiot	Poziom podstawowy (%)	Poziom rozszerzony (%)
Język polski	75	
Język ukraiński	85	
Język angielski	74	79
Język niemiecki	50	88
Język rosyjski	72	70
Język francuski	90	-
Język hiszpański	-	100

Tabela 8. Zaliczalność ustnego egzaminu maturalnego (przedmioty obowiązkowe) przez absolwentów szkół powiatu bartoszyckiego

Przedmiot	Liczba zdających egzamin	wynik pozytywny uzyskało	
		liczba	%
Język polski	571	561	98,25
Język ukraiński	59	59	100
Język angielski	349	340	97,42
Język niemiecki	93	74	79,57
Język rosyjski	129	124	96,12
Język francuski	1	1	100

Wykres 5. Zaliczalność ustnego egzaminu maturalnego przez absolwentów szkół powiatu bartoszyckiego

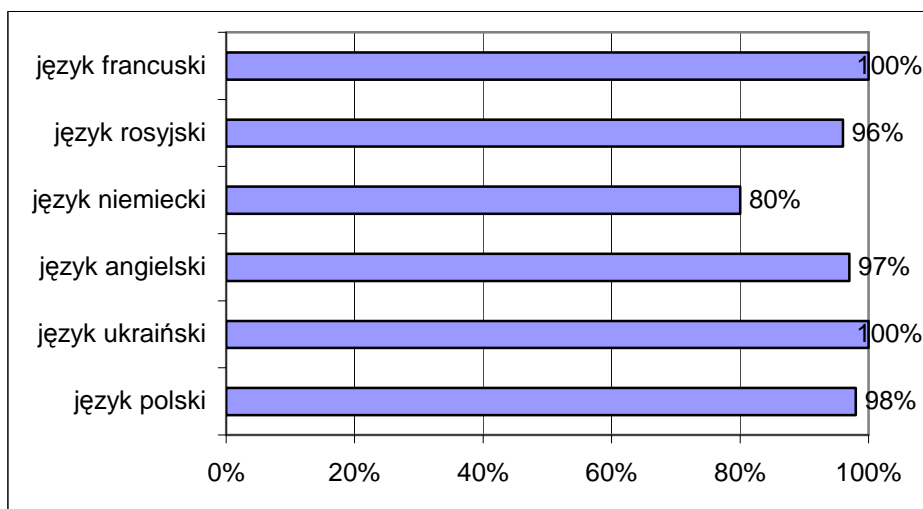


Tabela 9. Zaliczalność ustnego egzaminu maturalnego (przedmioty obowiązkowe) przez absolwentów poszczególnych szkół w powiecie bartoszyckim

Szkoła	Język polski		Język ukraiński		Język angielski		Język niemiecki		Język rosyjski		Język francuski	
	P	Z	P	Z	P	Z	P	Z	P	Z	P	Z
1	189	189	-	-	150	150	21	20	17	17	1	1
2	109	107	-	-	58	55	18	15	34	32	-	-
3	18	16	-	-	4	4	6	1	8	7	-	-
4	106	102	-	-	25	22	20	12	62	60	-	-
5	90	88	-	-	70	67	19	17	-	-	-	-
6	50	50	50	50	37	37	6	6	7	7	-	-
7	9	9	9	9	5	5	3	3	1	1	-	-
w powiecie	571	561	59	59	349	340	93	74	129	124	1	1

Oznaczenia: P – liczba zdających absolwentów, Z – liczba absolwentów, którzy zdali egzamin

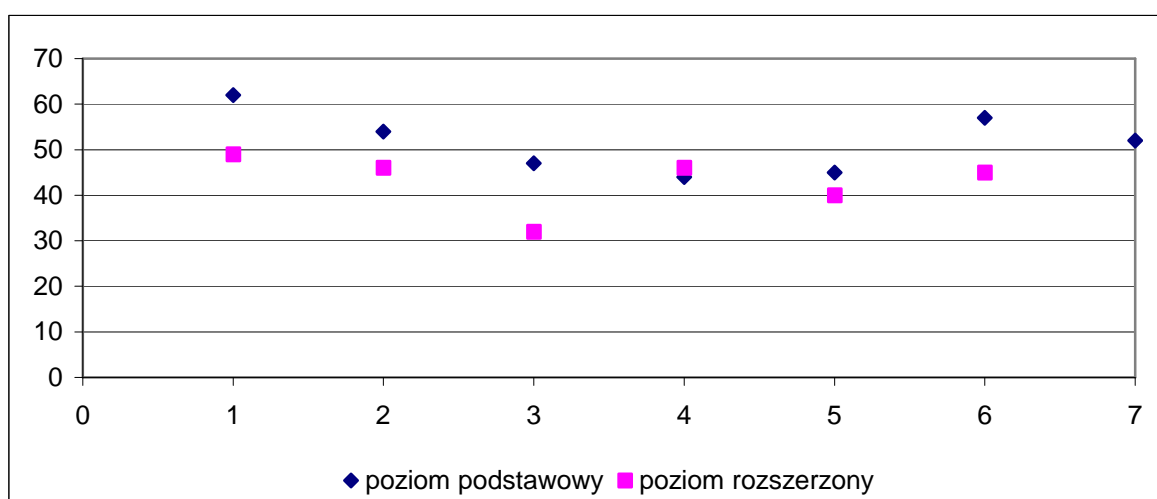
2. Wyniki pisemnego egzaminu maturalnego

2.1. Średni procent punktów uzyskanych przez absolwentów szkół w powiecie bartoszyckim

Tabela 10. Średni procent punktów uzyskanych z pisemnego egzaminu maturalnego przez absolwentów szkół w powiecie bartoszyckim

Przedmiot	Poziom podstawowy		Poziom rozszerzony	
	Liczba zdających egzamin	Średni % uzyskanych punktów	Liczba zdających egzamin	Średni % uzyskanych punktów
Język polski	575	53	147	46
Język ukraiński	59	80	38	82
Język angielski	355	75	132	61
Język niemiecki	95	65	30	50
Język rosyjski	133	70	19	60
Język francuski	1	88	1	67
Język hiszpański	1	94	1	81
Matematyka	141	42	51	27
Biologia	99	66	63	47
Chemia	27	68	25	44
Fizyka i astronomia	21	53	18	26
Geografia	188	51	57	45
Historia	107	49	69	29
Wiedza o społeczeństwie	123	52	61	55
Historia sztuki	1	35	1	58
Informatyka	0		9	20

Wykres 6. Średni procent punktów uzyskanych z pisemnego egzaminu maturalnego z języka polskiego przez absolwentów szkół powiatu bartoszyckiego



* Na osi poziomej umieszczono liczbę porządkową szkół zawartą w tabeli 1.

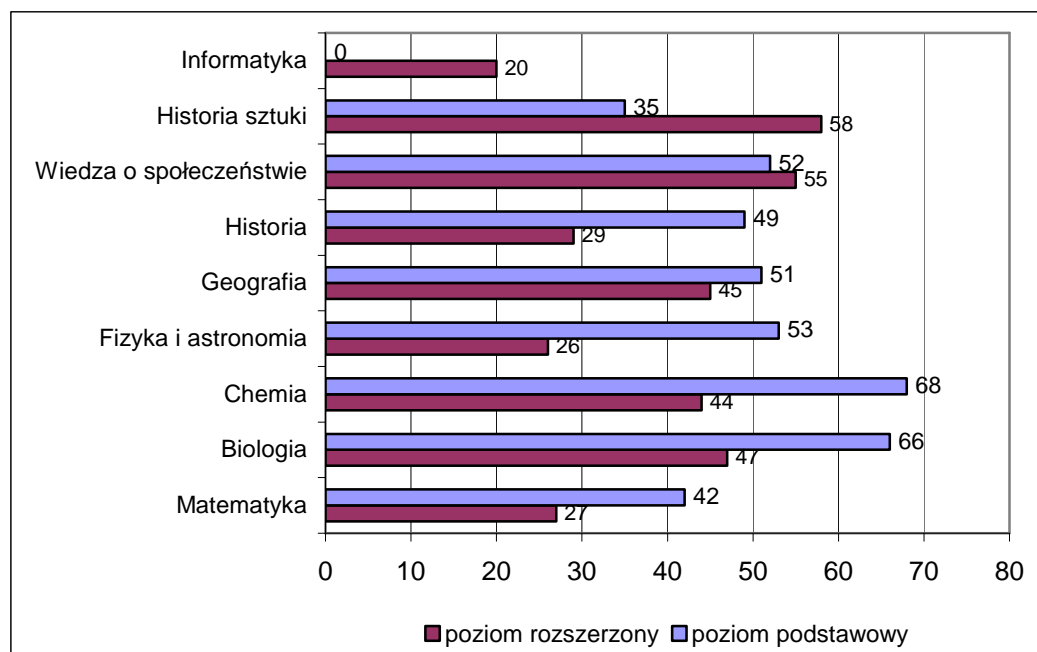
Tabela 11. Średni procent punktów uzyskanych z pisemnego egzaminu z języków obcych nowożytnych przez absolwentów szkół w powiecie bartoszyckim

Szkoła	Język angielski		Język niemiecki		Język rosyjski		Język hiszpański		Język francuski		Język ukraiński	
	P	R	P	R	P	R	P	R	P	R	P	R
1	84	64	81	52	83	57	94	81	88	67	-	-
2	71	42	68	54	65	-	-	-	-	-	-	-
3	58	-	45	33	64	-	-	-	-	-	-	-
4	57	40	53	33	68	48	-	-	-	-	-	-
5	63	63	63	57	-	-	-	-	-	-	-	-
6	80	56	62	39	81	77	-	-	-	-	80	82
7	66	-	69	52	86	56	-	-	-	-	78	85

Tabela 12. Średni procent punktów uzyskanych z egzaminu maturalnego z poszczególnych przedmiotów (część pisemna) przez absolwentów szkół w powiecie bartoszycki

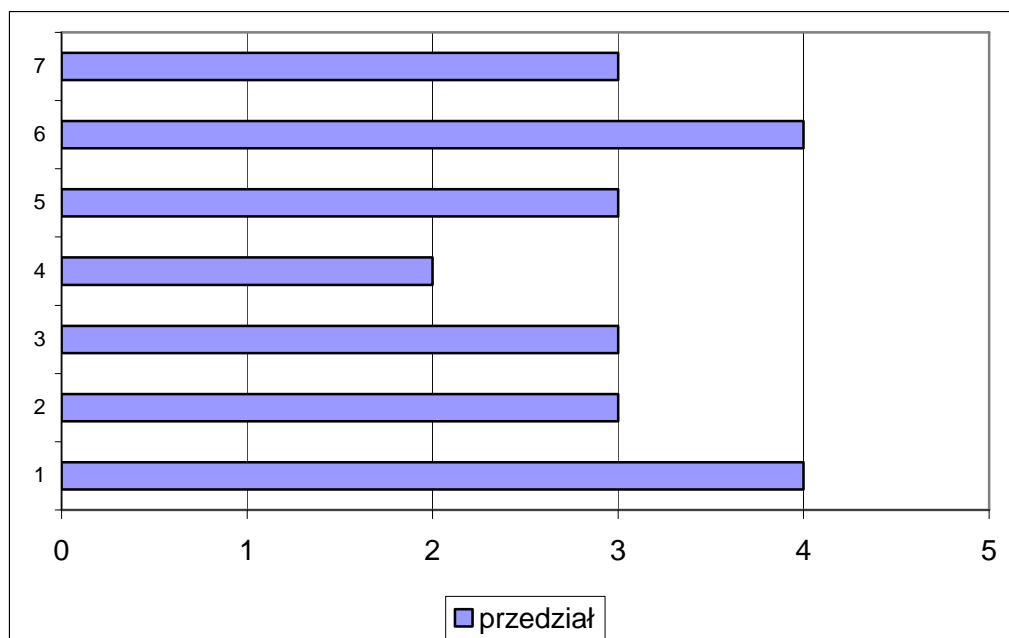
Szkoła	matematyka		biologia		chemia		fizyka i astronomia		geografia		historia		historia sztuki		WOS	
	P	R	P	R	P	R	P	R	R	R	P	R	P	R	P	R
1	50	27	75	51	70	48	54	23	65	52	55	32	35	58	66	58
2	27	11	70	-	82	-	-	-	48	51	43	22	-	-	41	41
3	25	-	45	40	-	-	-	-	38	35	-	-	-	-	-	-
4	32	18	52	32	-	-	-	-	48	36	40	12	-	-	43	46
5	48	30	54	30	55	15	52	82	45	41	50	26	-	-	49	55
6	51	28	57	38	52	30	44	18	64	41	46	27	-	-	62	52
7	-	-	52	18	-	-	-	-	59	38	41	31	-	-	46	-

Wykres 7. Średni procent punktów uzyskanych z pisemnego egzaminu maturalnego przez absolwentów szkół w powiecie bartoszyckim



2.2. Średni procent punktów uzyskanych przez absolwentów szkół w powiecie bartoszyckim przedstawiony w pięciostopniowej skali znormalizowanej

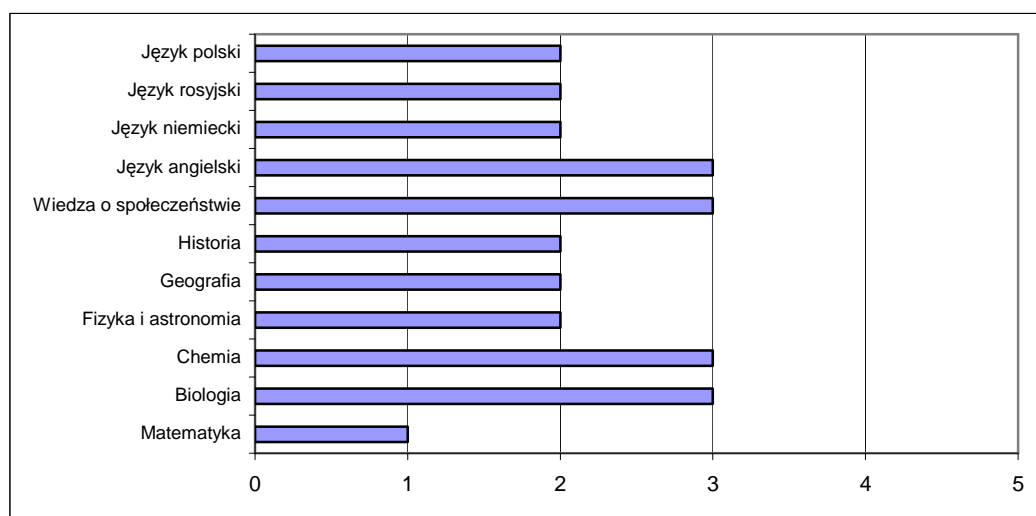
Wykres 8. Średni procent punktów pisemnego egzaminu maturalnego z języka polskiego (poziomu podstawowego) uzyskanych przez absolwentów poszczególnych szkół w powiecie bartoszyckim



* Na osi pionowej umieszczono liczbę porządkową szkół zawartą w tabeli 1.

* Opis wyniku w skali województwa: przedział 1 – wyniki niskie, przedział 2 – wyniki niżej średnie, przedział 3 – wyniki średnie, przedział 4 – wyżej średnie, przedział 5 – wyniki wysokie.

Wykres 9. Średni procent punktów (poziom podstawowy) wyrażony w pięciostopniowej skali znormalizowanej z pisemnych egzaminów zdawanych przez absolwentów szkół z powiatu bartoszyckiego



* Opis wyniku: przedział 1 – wyniki niskie, przedział 2 – wyniki niżej średnie, przedział 3 – wyniki średnie, przedział 4 – wyżej średnie, przedział 5 – wyniki wysokie w skali województwa

2.3. Zdawalność egzaminu maturalnego w 2005 r. przez absolwentów szkół z powiatu bartoszyckiego

Tabela 13. Zdawalność egzaminu maturalnego przez absolwentów szkół w powiecie bartoszyckim

Szkoła	Liczba zdających	Absolwenci, którzy zdali egzamin maturalny	
		liczba	%
1	189	181	95,77
2	110	78	70,91
3	18	8	44,44
4	108	80	74,07
5	91	73	80,22
6	50	49	98
7	9	9	100

Wykres 10. Zdawalność egzaminu maturalnego w 2005 r. przez absolwentów szkół z powiatu bartoszyckiego

