



**Okręgowa Komisja Egzaminacyjna w Łomży**  
18-400 Łomża, ul. Nowa 2, tel. fax. (086) 216-44-95,  
(086) 473-71-20, (086) 473-71-21, (086) 473-71-22,  
[www.oke.lomza.com](http://www.oke.lomza.com) email: sekretariat@oke.lomza.com

## **INFROMACJA**

o wynikach sprawdzianu przeprowadzonego  
2 kwietnia 2009 roku  
w szóstych klasach szkół podstawowych  
na terenie województwa warmińsko-mazurskiego

Łomża, maj 2009

## 1. POPULACJA ZDAJĄCYCH

Tabela 1.1. Uczniowie, którzy przystąpili do sprawdzianu z uwzględnieniem typów zestawów egzaminacyjnych

Symbol arkusza	Opis	Tytuł arkusza	Liczba uczniów
S-1-092, S-1-092-L	standardowy	<i>O zwierzętach</i>	16 238
S-4-092	dla uczniów słabo widzących (16 pkt)	<i>O zwierzętach</i>	14
S-5-092	dla uczniów słabo widzących (24 pkt)	<i>O zwierzętach</i>	8
S-6-092	dla uczniów niewidomych (pismo Braille'a)	<i>O zwierzętach</i>	–
S-7-092	dla uczniów słabo słyszących i niesłyszących	<i>O zwierzętach</i>	30
S-8-092, S-8-092-L	dla uczniów z lekką niepełnosprawnością intelektualną	<i>Pies</i>	365
Razem w województwie warmińsko-mazurskim			16 655

Zestaw standardowy rozwiązywało 16 238 uczniów (97,5% wszystkich przystępujących do sprawdzianu) w tym 1 816 uczniów z dysleksją rozwojową, co stanowi 10,9% rozwiązujących zadania z arkusza standardowego.

Nadal utrzymuje się wyraźne zróżnicowanie rozkładu występowania uczniów dyslektycznych w poszczególnych powiatach (od 1% w powiecie piskim do 30,4% w powiecie iławskim).

Na sprawdzianie nieobecnych było (z przyczyn usprawiedliwionych) 28 uczniów. Będą oni mogli przystąpić do sprawdzianu w drugim terminie – 3 czerwca 2009 r.

Z obowiązku przystąpienia do sprawdzianu zostało zwolnionych 91 uczniów – laureatów konkursów przedmiotowych organizowanych przez Warmińsko-Mazurskiego Kuratora Oświaty. Otrzymali oni maksymalny wynik 40 pkt.

Decyzją Dyrektora Okręgowej Komisji Egzaminacyjnej w Łomży także 25 uczniów zostało zwolnionych z przyczyn zdrowotnych lub losowych

Tabela 1.2. Uczniowie na sprawdzianie wg płci

Łączna liczba uczniów	Dziewczęta		Chłopcy	
	liczba	%	liczba	%
16 655	8 213	49,3	8 442	50,7

Wykres 1.3. Uczniowie na sprawdzianie ze względu na dysleksję

Łączna liczba uczniów	Uczniowie bez dysleksji		Uczniowie z dysleksją	
	liczba	%	liczba	%
16 655	14 839	89,1	1 816	10,9

Tabela 1.4. Uczniowie i szkoły na sprawdzianie 2009 z uwzględnieniem lokalizacji szkoły

Lokalizacja szkoły	Uczniowie		Szkoły	
	Liczba	%	Liczba	%
Wieś	6 333	38,0	355	69,1
Miasto do 20 tys. mieszkańców	4 206	25,3	69	13,4
Miasto od 20 do 100 tys. mieszkańców	3 271	19,6	48	9,3
Miasto powyżej 100 tys. mieszkańców	2 845	17,1	42	8,2
Razem	16 655		514	

## 2. OGÓLNE WYNIKI SPRAWDZIANU STANDARDOWEGO

Przedstawione niżej informacje dotyczą szóstoklasistów, którzy przystąpili do sprawdzianu 2 kwietnia 2009 roku i rozwiązywali standardowy zestaw zadań.

Przeciętny wynik w województwie wyniósł 22 punkty, czyli statystyczny uczeń zdobył na sprawdzianie 55% punktów możliwych do uzyskania. Wynik maksymalny 40 punktów otrzymało 110 uczniów, w tym 91 laureatów konkursów przedmiotowych. Najniższy wynik – 0 punktów w województwie warmińsko-mazurskim zdobył 1 uczeń.

Uzyskane wyniki pozwalają określić tegoroczny test jako umiarkowanie trudny, jego łatwość wynosi 0,55.

Tabela 2.1. Wyniki sprawdzianu

Rodzaj wskaźnika	Wartość wskaźnika
Liczebność	16 238
Wynik średni	22,1 pkt
Procent uzyskanych punktów	55
Wynik najniższy	0 pkt
Wynik najwyższy	40 pkt
Mediana <sup>1</sup>	22 pkt
Modalna <sup>2</sup>	24 pkt
Odchylenie standardowe <sup>3</sup>	7,59 pkt
Łatwość testu	0,55

<sup>1</sup> Mediana – wynik środkowy, dzieli uczniów na dwie równe grupy, takie, że połowa uczniów ma wynik niższy lub równy medianie a połowa ma wynik wyższy lub równy medianie.

<sup>2</sup> Modalna – wynik najczęściej występujący w badanej grupie.

<sup>3</sup> Odchylenie standardowe – miara rozrzutu wyników w stosunku do średniej, wyrażona w punktach. Im wyższa wartość odchylenia, tym większe zróżnicowanie wyników.

Wykres 2.1. Rozkład wyników sprawdzianu

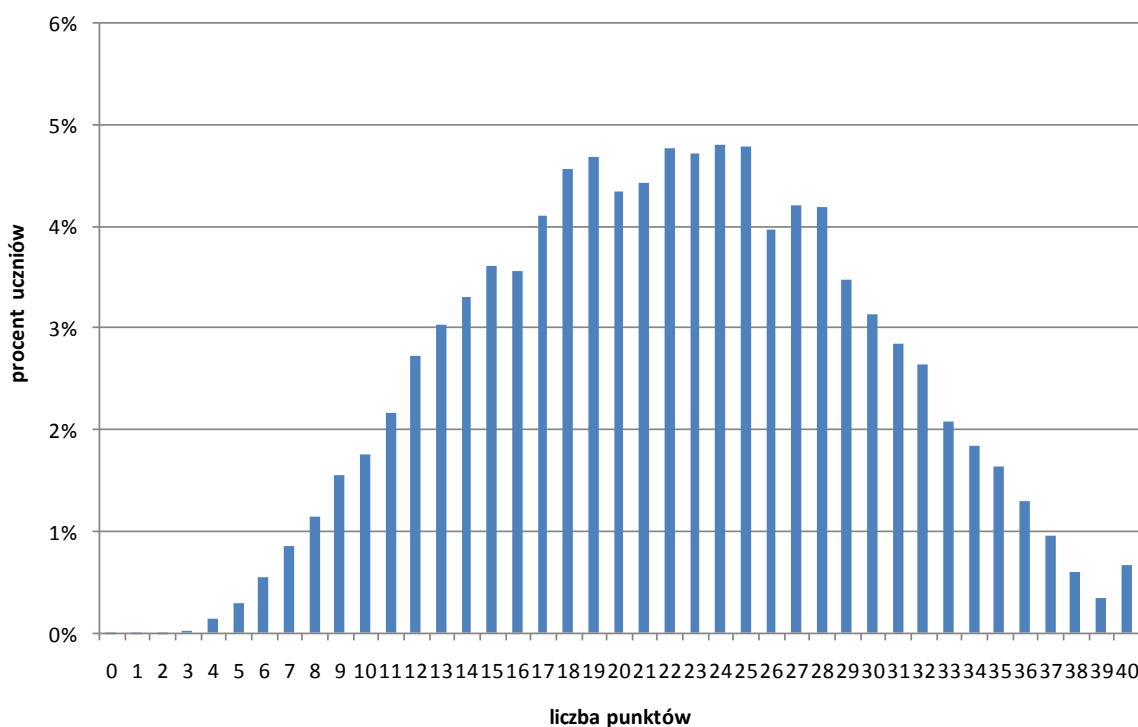


Tabela 2.2. Wyniki uczniów w krajowej skali staninowej

Nr przedziału	Opis wyniku /poziom/	Wyniki w przedziałach punktowych	% uczniów w kraju	% uczniów w woj. warmińsko-mazurskim
1	najniższy	0-9	4,3	4,6
2	bardzo niski	10-12	6,0	6,7
3	niski	13-16	12,6	13,5
4	niżej średni	17-20	16,7	17,7
5	średni	21-24	18,8	18,8
6	wyżej średni	25-28	17,6	17,1
7	wysoki	29-32	13,2	12,1
8	bardzo wysoki	33-35	6,5	5,6
9	najwyższy	36-40	4,3	3,9

Kolejne tabele i wykresy prezentują zróżnicowanie wyników uczniów województwa warmińsko-mazurskiego ze względu na wielkość miejscowości, w której zlokalizowana jest szkoła oraz ze względu na dysleksję i płeć.

Wykres 2.2. Rozkład wyników sprawdzianu a lokalizacja szkół

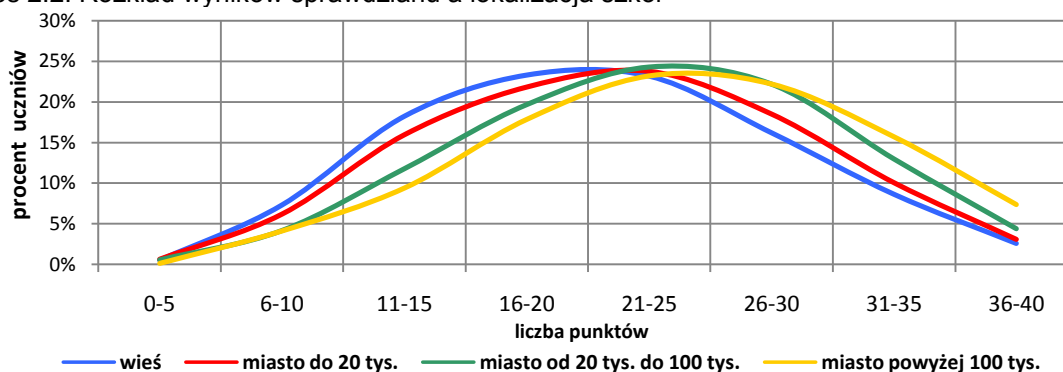


Tabela 2.3. Wyniki sprawdzianu a lokalizacja szkół

Rodzaj wskaźnika	Liczebność	Wynik średni (pkt)	Procent uzyskanych punktów	Wynik najniższy (pkt)	Wynik najwyższy (pkt)	Odchylenie standardowe (pkt)	Mediana (pkt)	Modalna (pkt)
Wieś	6 160	20,9	52	1	40	7,40	21	19
Miasto do 20 tys.	4 087	21,7	54	3	40	7,49	22	19
Miasto od 20 do 100 tys.	3 184	23,2	58	0	40	7,46	23	25
Miasto powyżej 100 tys.	2 807	24,3	61	3	40	7,64	25	25

Wykres 2.3. Rozkład wyników sprawdzianu a dostosowanie sprawdzianu

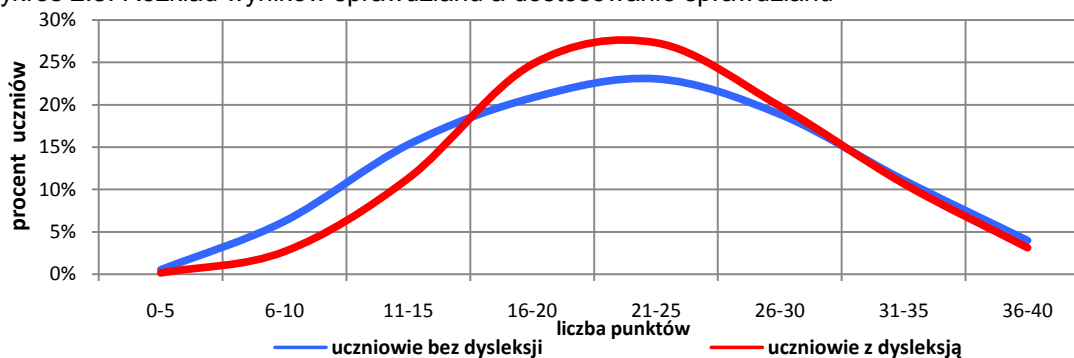


Tabela 2.4. Wyniki sprawdzianu a dostosowanie sprawdzianu

Rodzaj wskaźnika	Wartość wskaźnika	
	uczniowie bez dysleksji	uczniowie z dysleksją
Liczebność	14 423	1 815
Wynik średni	22,1 pkt	22,8 pkt
Procent uzyskanych punktów	55	57
Wynik najniższy	0 pkt	4 pkt
Wynik najwyższy	40 pkt	40 pkt
Mediana	22 pkt	22 pkt
Modalna	25 pkt	22 pkt
Odchylenie standardowe	7,69 pkt	6,73 pkt

Wykres 2.4. Rozkład wyników sprawdzianu a płeć

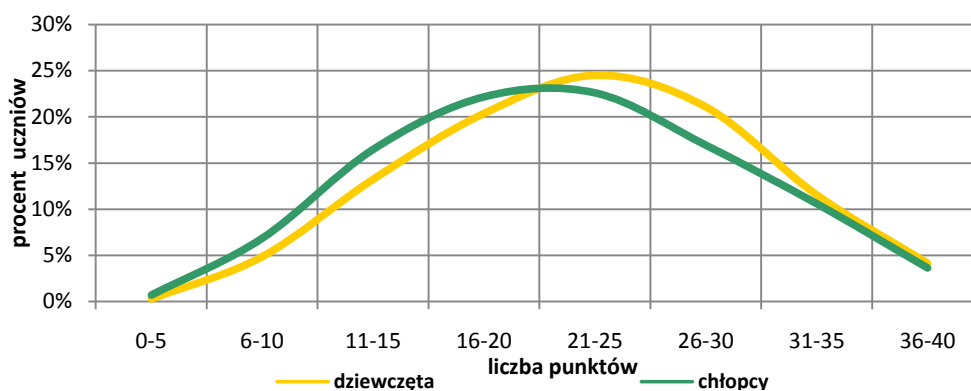


Tabela 2.5. Wyniki sprawdzianu a płeć zdających

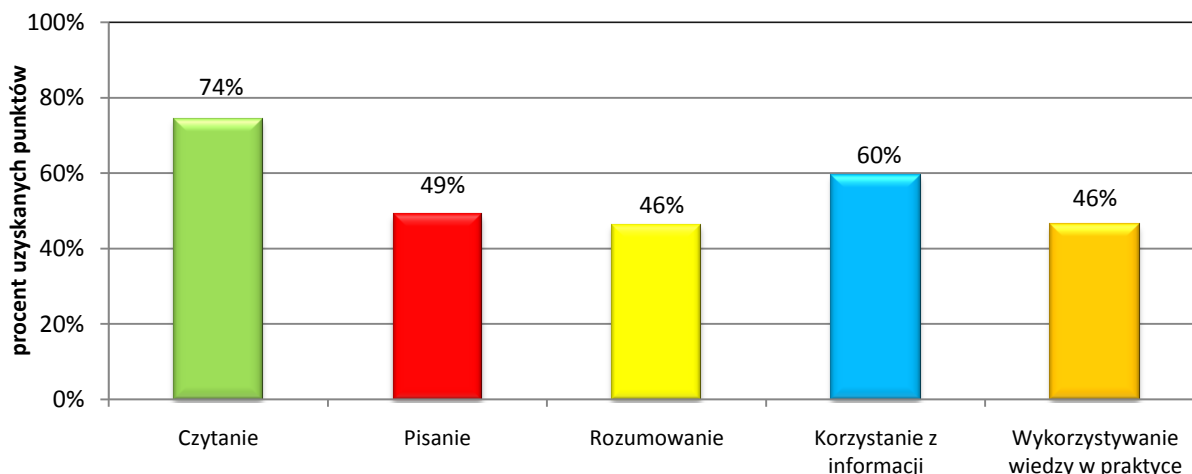
Rodzaj wskaźnika	Wartość wskaźnika	
	Dziewczeta	Chłopcy
Liczebność	8 040	8 198
Wynik średni	22,7 pkt	21,6 pkt
Procent uzyskanych punktów	57	54
Wynik najniższy	0 pkt	1 pkt
Wynik najwyższy	40 pkt	40 pkt
Mediana	23 pkt	21 pkt
Modalna	25 pkt	18 pkt
Odchylenie standardowe	7,41 pkt	7,72 pkt

### 3. OSIĄGNIĘCIA UCZNIÓW W OBSZARACH UMIEJĘTNOŚCI

Test sprawdzał poziom opanowania umiejętności opisanych w obszarach standardów wymagań egzaminacyjnych: czytanie, pisanie, rozumowanie, korzystanie z informacji i wykorzystywanie wiedzy w praktyce.

Poniższy wykres przedstawia procent uzyskanych przez uczniów punktów za zadania z poszczególnych obszarów wymagań egzaminacyjnych.

Wykres 3.1. Osiągnięcia uczniów w poszczególnych obszarach umiejętności – województwo warmińsko-mazurskie



### 4. WYKONANIE ZADAŃ

Test przeprowadzony 2 kwietnia 2009 roku zawierał 20 zadań zamkniętych i 5 otwartych. Zadania zamknięte były zadaniami wielokrotnego wyboru. Każde sprawdzało jedną umiejętność i punktowane było 0 – 1. Zadania zamknięte wymagały od ucznia napisania 2 zadań krótkich wypowiedzi i 3 zadań rozszerzonej odpowiedzi. Za poprawne rozwiązanie zadań zamkniętych szóstoklasista mógł otrzymać 20 punktów, za poprawne rozwiązanie zadań otwartych również 20 punktów.

Tabela 4.1. Łatwość zadań zamkniętych – województwo warmińsko-mazurskie

Nr zadania	1	2	3	4	5	6	7	8	9	10	11	12	13	14	15	16	17	18	19	20
łatwość	0,53	0,50	0,90	0,84	0,67	0,81	0,42	0,39	0,68	0,36	0,48	0,48	0,92	0,65	0,85	0,83	0,80	0,90	0,65	0,46

Tabela 4.2. Łatwość czynności w zadaniach otwartych – województwo warmińsko-mazurskie

Nr czynności	21.I	22.I	22.II	23.I	23.II	23.III	24.I	24.II	24.III	24.IV	25.I	25.II	25.III	25.IV	25.V
łatwość	0,43	0,43	0,56	0,67	0,56	0,54	0,19	0,15	0,38	0,24	0,69	0,23	0,43	0,48	0,39

## 5. WYNIKI SZKÓŁ

Do sprawdzianu 2 kwietnia 2009 roku przystąpili uczniowie z 494 szkół w województwie warmińsko-mazurskim, którzy rozwiązywali zadania zestawu standardowego. Średni wynik szkoły w województwie wyniósł 21,4 pkt.

Tabela 5.1. Wyniki szkół w krajowej skali staninowej

Nr przedziału	Opis wyniku /poziom/	Wyniki w przedziałach punktowych	% szkół w kraju	% szkół w woj. warmińsko-mazurskim
1	najniższy	7,9-17,0	3,9	5,4
2	bardzo niski	17,1-18,7	7,1	10,5
3	niski	18,8-20,0	11,7	13,6
4	niżej średni	20,1-21,3	16,8	20,5
5	średni	21,4-22,7	20,0	19,2
6	wyżej średni	22,8-24,1	16,9	16,5
7	wysoki	24,2-25,6	11,9	8,7
8	bardzo wysoki	25,7-27,7	7,2	3,7
9	najwyższy	27,8-35,7	4,4	1,9

W ustalaniu przedziałów skali staninowej nie wzięto pod uwagę wyników szkół, w których do sprawdzianu przystąpiło mniej niż 5 uczniów. W województwie warmińsko-mazurskim było 10 takich szkół.



## 6. ŚREDNIE WYNIKI W POWIATACH

Tabela 6.1. Średnie wyniki sprawdzianu w poszczególnych powiatach województwa warmińsko-mazurskiego

Powiat	Liczba szkół	Liczba uczniów	Średni wynik (pkt)	Procent punktów	Odstąpienie standardowe
bartoszycki	24	653	22,1	55	7,36
braniewski	17	530	20,7	52	7,42
działdowski	28	823	21,6	54	7,30
elbląski	25	710	21,1	53	7,58
etcki	24	971	22,5	56	7,37
giżycki	18	638	22,9	57	7,07
iławski	34	1112	22,1	55	7,41
kętrzyński	21	712	21,9	55	7,99
lidzbarski	16	486	21,9	55	7,78
mragowski	19	594	20,5	51	7,17
nidzicki	16	405	21,2	53	7,17
nowomiejski	25	592	22,2	55	7,72
olecki	15	412	22,0	55	8,07
olsztyński	54	1326	21,9	55	7,56
ostródzki	42	1223	21,1	53	7,14
piski	22	728	20,9	52	7,71
szczycieński	32	903	21,5	54	7,76
gołdapski	13	341	20,8	52	6,94
węgorzewski	9	231	23,2	58	7,37
Elbląg	16	1193	24,1	60	7,79
Olsztyn	24	1655	24,5	61	7,54