



**Okręgowa Komisja Egzaminacyjna w Łomży**  
18-400 Łomża, ul. Nowa 2, tel. fax. (086) 216-44-95,  
(086) 473-71-20, (086) 473-71-21, (086) 473-71-22,  
[www.oke.lomza.com](http://www.oke.lomza.com) email: sekretariat@oke.lomza.com

## **SPRAWOZDANIE**

ze sprawdzianu przeprowadzonego w kwietniu 2008 roku  
w szóstych klasach szkół podstawowych

ANEKS

**WYNIKI UCZNIÓW ZE SPECJALNYMI POTRZEBAMI  
EDUKACYJNYMI**

## **Spis treści**

<b>Wprowadzenie .....</b>	<b>3</b>
<b>I. Wyniki uczniów słabo widzących i niewidomych .....</b>	<b>4</b>
<b>II. Wyniki uczniów słabo słyszających i niesłyszających .....</b>	<b>6</b>
<b>III. Wyniki uczniów z upośledzeniem umysłowym w stopniu lekkim .....</b>	<b>7</b>
III.1. Wyniki uzyskane przez uczniów z województwa podlaskiego .....	7
III.2. Wyniki uzyskane przez uczniów z województwa warmińsko-mazurskiego	10

### **Opracowanie:**

Jolanta Gołaszewska

### **Dane statystyczne:**

Marcin Muzyk  
Krzysztof Najda

## Wprowadzenie

Uczniowie ze specjalnymi potrzebami edukacyjnymi rozwiązywali zadania zestawów egzaminacyjnych w formie dostosowanej. Liczby uczniów piszących poszczególne typy dostosowanego zestawu zadań przedstawiono w tabeli 1.

Tabela 1. Liczba piszących sprawdzian w formie dostosowanej

Typ zestawu egzaminacyjnego	Symbol zestawu	Liczba uczniów		
		województwo		ogółem
		podlaskie	warmińsko-mazurskie	
Zestaw dostosowany dla uczniów słabo widzących (czcionka Arial 16 pkt.)	S-4-082	10	13	23
Zestaw dostosowany dla uczniów słabo widzących (czcionka Arial 24 pkt.)	S-5-082	4	12	16
Zestaw dostosowany dla uczniów niewidomych (druk w piśmie Braille`a)	S-6-082	1	-	1
Zestaw dostosowany dla uczniów słabo słyszących i niesłyszących	S-7-082	17	31	48
Zestaw dostosowany dla uczniów z upośledzeniem umysłowym w stopniu lekkim	S-8-082	167	351	518
<b>Razem:</b>		<b>199</b>	<b>407</b>	<b>606</b>

Na rozwiązanie wszystkich zadań przewidziano 60 minut. Na podstawie zaleceń poradni psychologiczno-pedagogicznej czas ten mógł być wydłużony o 30 minut. Za poprawne wykonanie wszystkich zadań uczeń mógł uzyskać 40 punktów.

Poniżej przedstawiono wyniki ogólne i w poszczególnych obszarach umiejętności uzyskane przez uczniów ze specjalnymi potrzebami edukacyjnymi.

Opisy opanowania umiejętności wchodzących w zakres poszczególnych obszarów umiejętności znajdują się w publikacji *Osiągnięcia uczniów kończących szkołę podstawową w roku 2008, Sprawozdanie ze sprawdzianu 2008* opracowanej przez ekspertów Centralnej Komisji Egzaminacyjnej, ośmiu okręgowych komisji egzaminacyjnych i zaproszonych specjalistów.

## I. Wyniki uczniów słabo widzących i niewidomych

Do sprawdzianu przystąpiło w obydwu województwach łącznie 39 uczniów słabo widzących i jeden uczeń niewidomy. Rozwiązali oni zestaw zadań egzaminacyjnych *Jasne jak słońce* w formie dostosowanej (powiększona czcionka lub druk w piśmie Braille'a). Liczba punktów za umiejętności w poszczególnych obszarach była taka sama jak w standardowym zestawie egzaminacyjnym.

Ze względu na niewielką liczbę szóstoklasistów rozwiązujących takie zestawy zadań analizie poddano wyniki uzyskane przez wszystkich uczniów, bez wyszczególnienia województw.

**Ogólne wyniki** uczniów przedstawiono w tabeli 2. i 3.

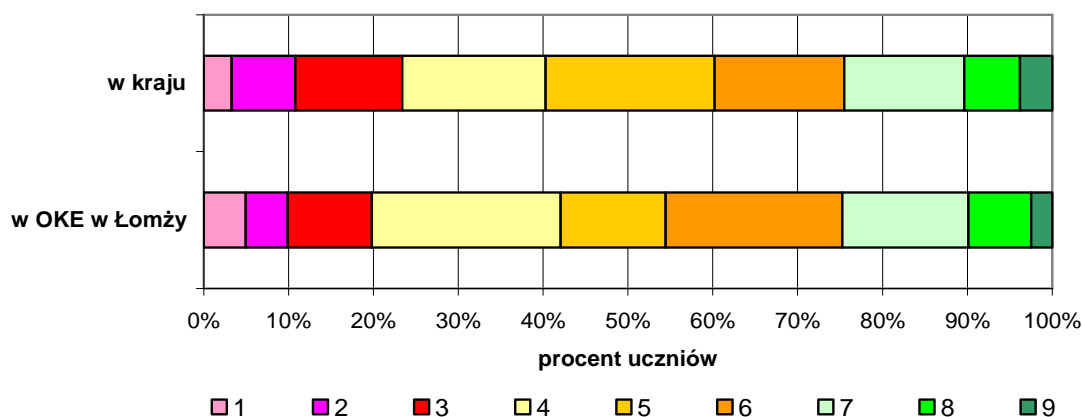
Tabela 2. Wartości wskaźników statystycznych wyników zdających w OKE w Łomży i w kraju  
– zestawy S-4-082, S-5-082, S-6-082

Rodzaj wskaźnika	Wartość wskaźnika	
	w OKE w Łomży	w kraju
Liczebność	40	603
Liczba wyników zerowych	0	0
Liczba wyników maksymalnych	0	4
Wynik średni	22,4 pkt	22,3 pkt
Procent uzyskanych punktów	56	56
Mediana	24 pkt	23 pkt
Odchylenie standardowe	8,79 pkt	8,70 pkt

Tabela 3. Skala staninowa wyników uczniów słabo widzących i niewidomych

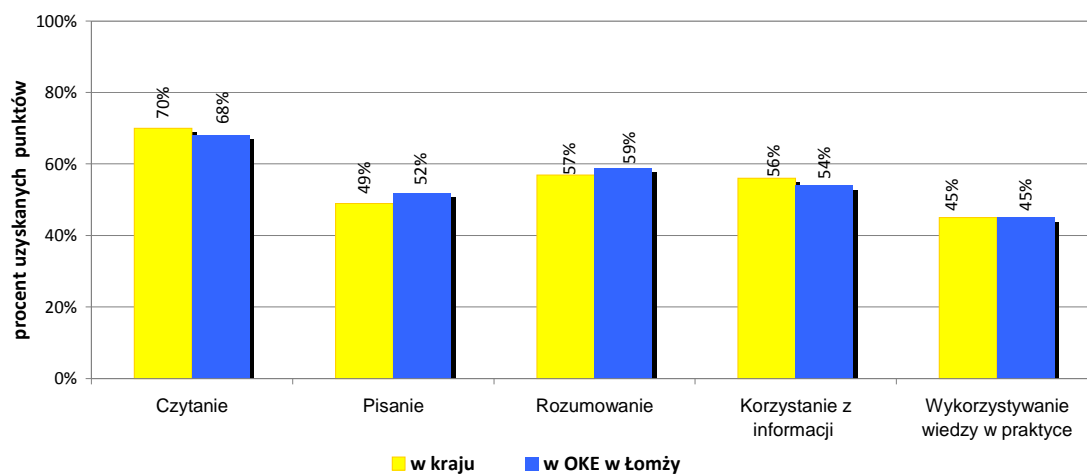
Numer i nazwa stanina	1 <i>najniższy</i>	2 <i>bardzo niski</i>	3 <i>niski</i>	4 <i>niżej średni</i>	5 <i>średni</i>	6 <i>wyżej średni</i>	7 <i>wysoki</i>	8 <i>bardzo wysoki</i>	9 <i>najwyższy</i>
Przedział punktowy	0-7	8-10	11-14	15-19	20-25	26-29	30-33	34-36	37-40
Procent uczniów w kraju	3,3	7,5	12,6	16,9	19,9	15,3	14,1	6,6	3,8
Procent/liczba uczniów w OKE w Łomży	5,0 2	5,0 2	10,0 4	22,5 9	12,5 5	20,0 8	15,0 6	7,5 3	2,5 1

Wykres 1. Zróżnicowanie rozkładów wyników uczniów słabo widzących i niewidomych w skali staninowej



**Osiągnięcia zdających w poszczególnych obszarach wymagań przedstawia wykres 2.**

Wykres 2. Osiągnięcia uczniów słabo widzących i niewidomych w poszczególnych obszarach umiejętności



Osiągnięcia uczniów słabo widzących i niewidomych przystępujących do sprawdzianu na terenie Okręgowej Komisji Egzaminacyjnej w Łomży są porównywalne do osiągnięć szóstoklasistów w kraju.

## II. Wyniki uczniów słabo słyszających i niesłyszających

Uczniowie słabo słyszający i niesłyszający rozwiązywali test *Jasne jak słońce* w formie dostosowanej (S-7-082). Liczba punktów za umiejętności w poszczególnych obszarach była taka sama jak w standardowym zestawie egzaminacyjnym (S-1-082).

Ze względu na niewielką liczbę szóstoklasistów rozwiązujących taki zestaw zadań analizie poddano wyniki uzyskane przez wszystkich uczniów, bez wyszczególnienia województw.

Ogólne wyniki uczniów przedstawiono w tabeli 4. i 5.

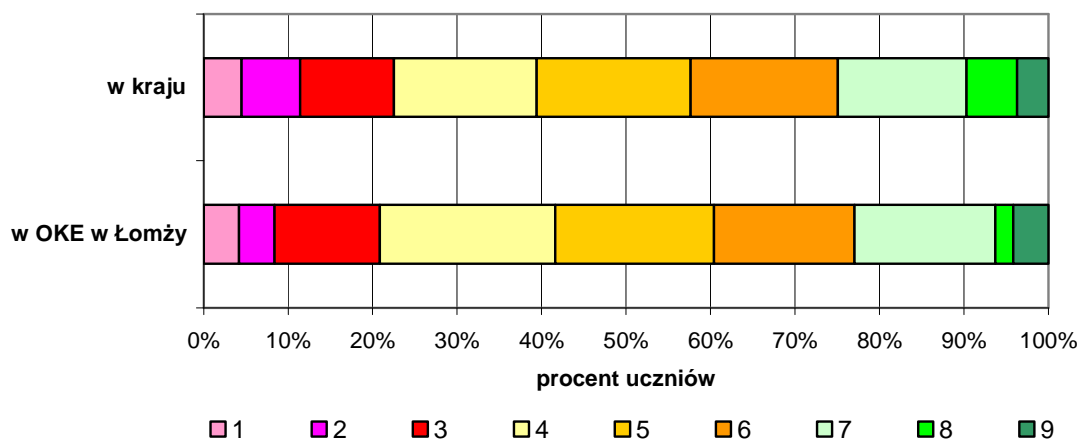
Tabela 4. Wartości wskaźników statystycznych wyników zdających w OKE w Łomży i w kraju – zestaw S-7-08

Rodzaj wskaźnika	Wartość wskaźnika	
	w OKE w Łomży	w kraju
Liczebność	48	751
Liczba wyników zerowych	0	0
Liczba wyników maksymalnych	2	28
Wynik średni	27,5 pkt	27,6 pkt
Procent uzyskanych punktów	69	69
Mediana	28 pkt	30 pkt
Odchylenie standardowe	9,11 pkt	9,43 pkt

Tabela 5. Skala staninowa wyników uczniów słabo słyszających i niesłyszających

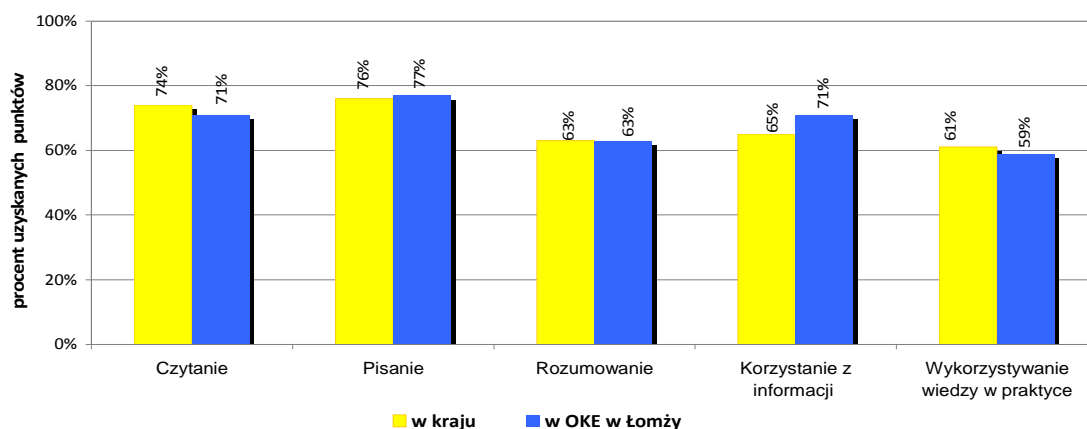
Numer i nazwa stanina	1 <i>najniższy</i>	2 <i>bardzo niski</i>	3 <i>niski</i>	4 <i>niżej średni</i>	5 <i>średni</i>	6 <i>wyżej średni</i>	7 <i>wysoki</i>	8 <i>bardzo wysoki</i>	9 <i>najwyższy</i>
Przedział punktowy	0-8	9-14	15-20	21-26	27-31	32-35	36-38	39	40
Procent uczniów w kraju	4,5	6,9	11,1	16,9	18,2	17,4	15,2	6	3,7
Procent/liczba uczniów w OKE w Łomży	4,2 2	4,2 2	12,5 6	20,8 10	18,8 9	16,7 8	16,7 8	2,1 1	4,2 2

Wykres 3. Zróżnicowanie rozkładów wyników uczniów słabo słyszających i niesłyszających w skali staninowej



## Osiągnięcia zdających w poszczególnych obszarach wymagań przedstawia wykres 2.

Wykres 4. Osiągnięcia uczniów słabo słyszających i niesłyszających w poszczególnych obszarach umiejętności



Osiągnięcia uczniów słabo słyszających i niesłyszających przystępujących do sprawdzianu na terenie Okręgowej Komisji Egzaminacyjnej w Łomży są porównywalne do osiągnięć szóstoklasistów w kraju.

### III. Wyniki uczniów z upośledzeniem umysłowym w stopniu lekkim

Uczniowie z upośledzeniem umysłowym w stopniu lekkim rozwiązywali test specjalnie dla nich przygotowany – *O chlebie* (S-A8-082). Zestaw składał się z 25 zadań (18 zamkniętych i 7 otwartych). Za poprawne wykonanie wszystkich zadań uczeń mógł otrzymać 40 punktów, z tego za:

- czytanie 9 pkt,
- pisanie 8 pkt,
- rozumowanie 9 pkt,
- korzystanie z informacji 2 pkt,
- wykorzystywanie wiedzy w praktyce 12 pkt.

#### III.1. Wyniki uzyskane przez uczniów z województwa podlaskiego

Ogólne wyniki uczniów przedstawiono w tabeli 6. i 7.

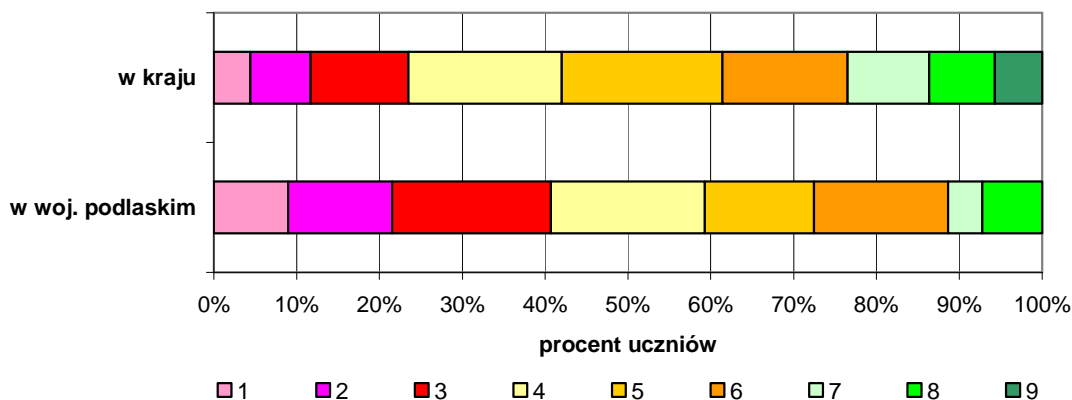
Tabela 6. Wartości wskaźników statystycznych wyników zdających w OKE w województwie podlaskim – zestaw S-8-082

Rodzaj wskaźnika	Wartość wskaźnika	
	w województwie podlaskim	w kraju
Liczebność	167	6 644
Liczba wyników zerowych	0	5
Liczba wyników maksymalnych	0	54
Wynik średni	23,6 pkt	27,0 pkt
Procent uzyskanych punktów	59	69
Mediana	24 pkt	28 pkt
Odchylenie standardowe	8,39 pkt	7,90 pkt

Tabela 7. Skala staninowa wyników uczniów z upośledzeniem umysłowym w stopniu lekkim – województwo podlaskie

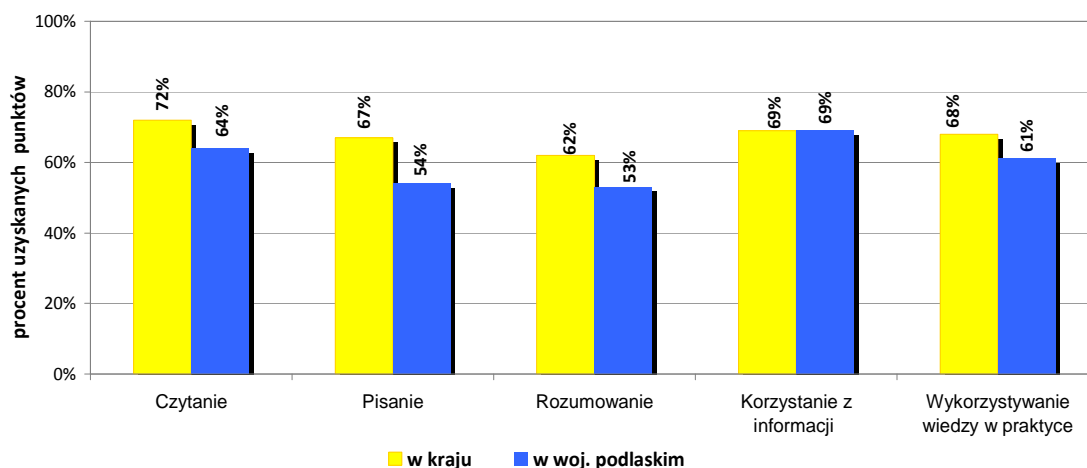
Numer i nazwa stanina	1 <i>najniższy</i>	2 <i>bardzo niski</i>	3 <i>niski</i>	4 <i>niżej średni</i>	5 <i>średni</i>	6 <i>wyżej średni</i>	7 <i>wysoki</i>	8 <i>bardzo wysoki</i>	9
Przedział punktowy	0-11	12-16	17-21	22-26	27-30	31-33	34-35	36-37	38-40
Procent uczniów w kraju	4,4	7,3	11,8	18,5	19,4	15,1	9,9	7,9	5,7
Procent/liczba uczniów w woj. podlaskim	9,0 15	12,6 21	19,2 32	18,6 31	13,2 22	16,2 27	4,2 7	7,2 12	0,0 0

Wykres 5. Zróżnicowanie rozkładów wyników uczniów z upośledzeniem umysłowym w stopniu lekkim w skali staninowej – województwo podlaskie



Osiągnięcia zdających w poszczególnych obszarach wymagań przedstawia wykres 6.

Wykres 6. Osiągnięcia uczniów z upośledzeniem umysłowym w stopniu lekkim w poszczególnych obszarach umiejętności – województwo podlaskie



Osiągnięcia uczniów z upośledzeniem umysłowym w stopniu lekkim przystępujących do sprawdzianu na terenie województwa podlaskiego są zdecydowanie niższe niż osiągnięcia szóstoklasistów z podobną niepełnosprawnością w kraju.



Tabela 8. Kartoteka zestawu zadań *O chlebie* wraz ze wskaźnikami wykonania zadań/czynności (procent uzyskanych punktów) w kraju i w województwie podlaskim

Numer zadania	Sprawdzana czynność ucznia  Uczeń:	Numer standardu	liczba punktów	Procent uzyskanych punktów w kraju	Procent uzyskanych punktów w woj. podlaskim
1	odczytuje informację z tekstu	1.1	1	79	74
2	odczytuje informację z tekstu	1.1	1	87	81
3	I. odczytuje informację z tekstu	1.1	1	74	68
	II. odczytuje informację z tekstu	1.1	1	81	72
4	porządkuje wyrazy w kolejności alfabetycznej	4.1	1	71	74
5	I. wskazuje narządy do odbierania określonych bodźców	3.6	2	74	70
	II. pisze tekst poprawny pod względem językowym	2.3	2	62	46
6	I. ustala sposób obliczenia masy	3.8	1	49	35
	II. oblicza masę	5.3	1	43	25
7	posługuje się jednostkami masy	5.3	1	52	53
8	wskazuje zdrową żywność	5.8	1	94	89
9	odczytuje znaczenie dosłowne tekstu	1.1	1	65	58
10	wskazuje czynność zgodną z zasadą higieny	5.8	1	93	86
11	I. pisze na temat	2.1	1	70	55
	II. podaje czynności we właściwej kolejności	3.1	1	62	50
	III. pisze tekst poprawny pod względem językowym	2.3	1	65	53
	IV. pisze tekst poprawny pod względem ortograficznym	2.3	1	59	46
	V. pisze czytelnie	2.5	1	66	52
12	podaje nazwy zbóż	5.1	2	84	83
13	wskazuje odpowiednią porę roku do podanej sytuacji	5.5	1	69	64
14	ustala wiek, w którym miało miejsce dane wydarzenie	3.1	1	52	51
15	wskazuje wyrażenie arytmetyczne zgodnie z podanym kryterium	3.5	1	65	54
16	I. odczytuje z tekstu potrzebne informacje	1.4	1	64	47
	II. ustala sposób obliczenia kosztu zakupu	3.8	1	59	43
	III. oblicza koszt zakupu	5.3	1	48	32
	IV. podaje wynik z mianem	5.3	1	51	39
17	I. pisze zgodnie ze wskazanym kryterium	2.1	1	82	74
	II. redaguje pytanie	2.2	1	72	61
18	odczytuje dane zgodnie z podanym kryterium	1.4	1	56	43
19	oblicza masę danego produktu	5.3	1	38	33
20	wskazuje przyrząd do ważenia	5.2	1	72	65
21	wskazuje rysunek zgodnie z podanym kryterium	3.5	1	59	46
22	rozpoznaje przepis kulinarny	1.1	1	88	88
23	odczytuje informację z tekstu	1.1	1	51	46
24	wskazuje czynność pierwszą w kolejności	3.1	1	68	58
25	I. wskazuje źródło informacji według podanego kryterium	4.1	1	68	64
	II. wskazuje sposób bezpiecznego zachowania się	5.8	1	86	82

### III.2. Wyniki uzyskane przez uczniów z województwa warmińsko-mazurskiego

Ogólne wyniki uczniów przedstawiono w tabeli 9. i 10.

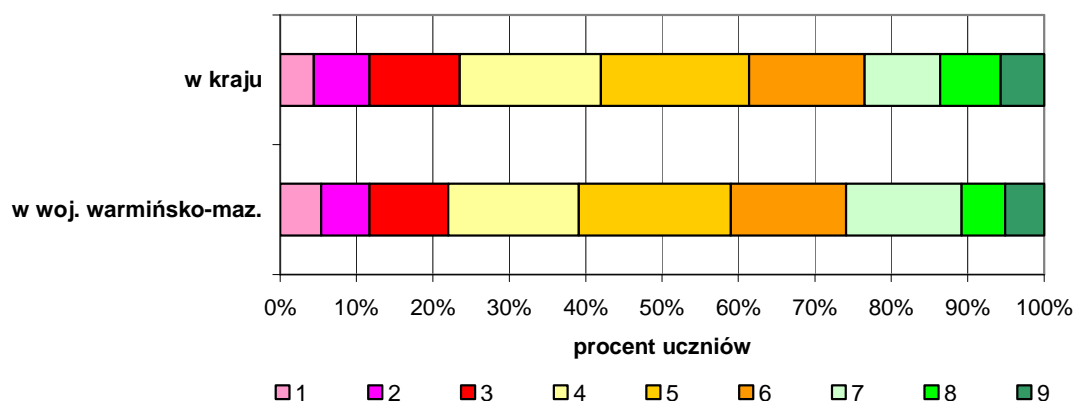
Tabela 9. Wyniki uczniów z upośledzeniem umysłowym w stopniu lekkim  
– województwo warmińsko-mazurskie

Rodzaj wskaźnika	Wartość wskaźnika	
	w województwie warm.-maz.	w kraju
Liczebność	351	6 644
Liczba wyników zerowych	1	5
Liczba wyników maksymalnych	0	54
Wynik średni	27,2	27,0 pkt
Procent uzyskanych punktów	68	68
Mediana	28 pkt	28 pkt
Odchylenie standardowe	7,94 pkt	7,90 pkt

Tabela 10. Skala staninowa wyników uczniów z upośledzeniem umysłowym w stopniu lekkim  
– województwo warmińsko-mazurskie

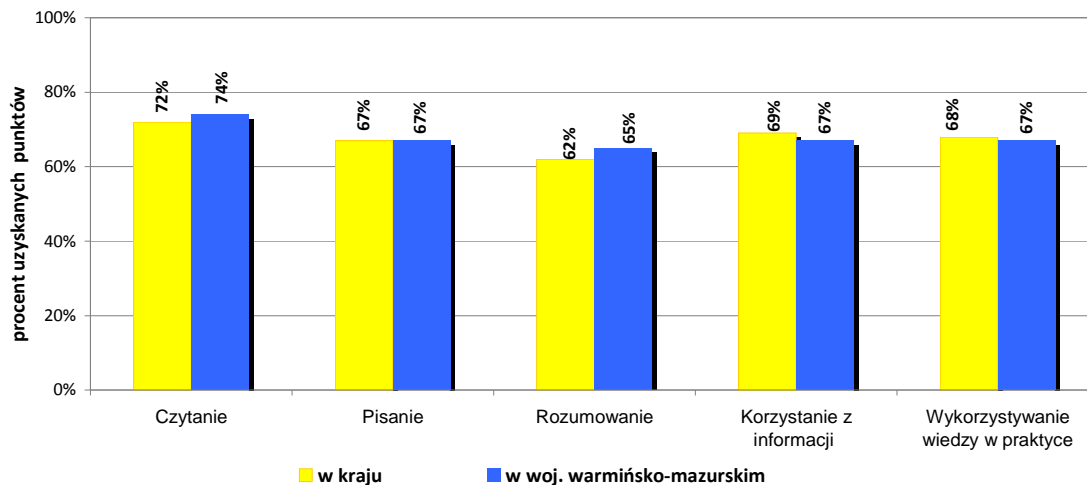
Numer i nazwa stanina	1 <i>najniższy</i>	2 <i>bardzo niski</i>	3 <i>niski</i>	4 <i>niżej średni</i>	5 <i>średni</i>	6 <i>wyżej średni</i>	7 <i>wysoki</i>	8 <i>bardzo wysoki</i>	9 <i>najwyższy</i>
Przedział punktowy	0-11	12-16	17-21	22-26	27-30	31-33	34-35	36-37	38-40
Procent uczniów w kraju	4,4	7,3	11,8	18,5	19,4	15,1	9,9	7,9	5,7
Procent/liczba uczniów w woj. warmińsko-maz.	5,4 19	6,3 22	10,3 36	17,1 60	19,9 70	15,1 53	15,1 53	5,7 20	5,1 18

Wykres 7. Zróżnicowanie rozkładów wyników uczniów z upośledzeniem umysłowym w stopniu lekkim w skali staninowej – województwo warmińsko-mazurskie



Osiągnięcia zdających w poszczególnych obszarach wymagań przedstawia wykres 8.

Wykres 8. Osiągnięcia uczniów z upośledzeniem umysłowym w stopniu lekkim w poszczególnych obszarach umiejętności – województwo warmińsko-mazurskie



Osiągnięcia uczniów z upośledzeniem umysłowym w stopniu lekkim przystępujących do sprawdzianu na terenie województwa warmińsko-mazurskiego są porównywalne do osiągnięć szóstoklasistów z podobną niepełnosprawnością w kraju.

Sprawozdanie ze sprawdzianu przeprowadzonego w 2008 roku  
Wyniki uczniów ze specjalnymi potrzebami edukacyjnymi

Tabela 11. Kartoteka zestawu zadań O *chlebie* wraz ze wskaźnikami wykonania zadań/czynności  
(procent uzyskanych punktów) w kraju i w województwie warmińsko-mazurskim

Numer zadania	Sprawdzana czynność ucznia  Uczeń:	Numer standardu	liczba punktów	Procent uzyskanych punktów w kraju	Procent uzyskanych punktów w woj. warm.-maz.
1	odczytuje informację z tekstu	1.1	1	79	79
2	odczytuje informację z tekstu	1.1	1	87	91
3	I. odczytuje informacje z tekstu	1.1	1	74	72
	II. odczytuje informacje z tekstu	1.1	1	81	82
4	porządkuje wyrazy w kolejności alfabetycznej	4.1	1	71	68
5	I. wskazuje narzędzia do odbierania określonych bodźców	3.6	2	74	81
	II. pisze tekst poprawny pod względem językowym	2.3	2	62	57
6	I. ustala sposób obliczenia masy	3.8	1	49	49
	II. oblicza masę	5.3	1	43	44
7	posługuje się jednostkami masy	5.3	1	52	49
8	wskazuje zdrową żywność	5.8	1	94	94
9	odczytuje znaczenie dosłowne tekstu	1.1	1	65	67
10	wskazuje czynność zgodną z zasadą higieny	5.8	1	93	93
11	I. pisze na temat	2.1	1	70	73
	II. podaje czynności we właściwej kolejności	3.1	1	62	63
	III. pisze tekst poprawny pod względem językowym	2.3	1	65	66
	IV. pisze tekst poprawny pod względem ortograficznym	2.3	1	59	58
	V. pisze czytelnie	2.5	1	66	65
12	podaje nazwy zbóż	5.1	2	84	83
13	wskazuje odpowiednią porę roku do podanej sytuacji	5.5	1	69	68
14	ustala wiek, w którym miało miejsce dane wydarzenie	3.1	1	52	54
15	wskazuje wyrażenie arytmetyczne zgodnie z podanym kryterium	3.5	1	65	68
16	I. odczytuje z tekstu potrzebne informacje	1.4	1	64	69
	II. ustala sposób obliczenia kosztu zakupu	3.8	1	59	62
	III. oblicza koszt zakupu	5.3	1	48	49
	IV. podaje wynik z mianem	5.3	1	51	55
17	I. pisze zgodnie ze wskazanym kryterium	2.1	1	82	84
	II. redaguje pytanie	2.2	1	72	75
18	odczytuje dane zgodnie z podanym kryterium	1.4	1	56	59
19	oblicza masę danego produktu	5.3	1	38	38
20	wskazuje przyrząd do ważenia	5.2	1	72	66
21	wskazuje rysunek zgodnie z podanym kryterium	3.5	1	59	54
22	rozpoznaje przepis kulinarny	1.1	1	88	89
23	odczytuje informację z tekstu	1.1	1	51	55
24	wskazuje czynność pierwszą w kolejności	3.1	1	68	74
25	I. wskazuje źródło informacji według podanego kryterium	4.1	1	68	65
	II. wskazuje sposób bezpiecznego zachowania się	5.8	1	86	87