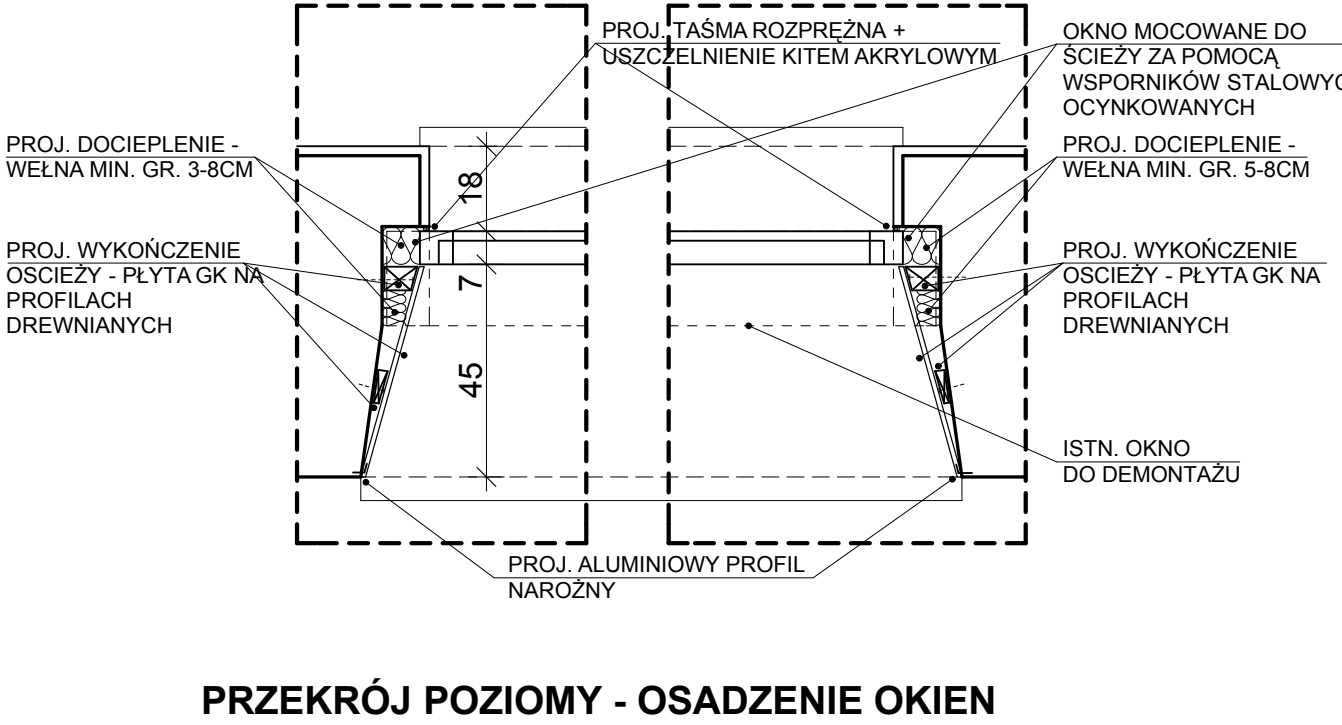
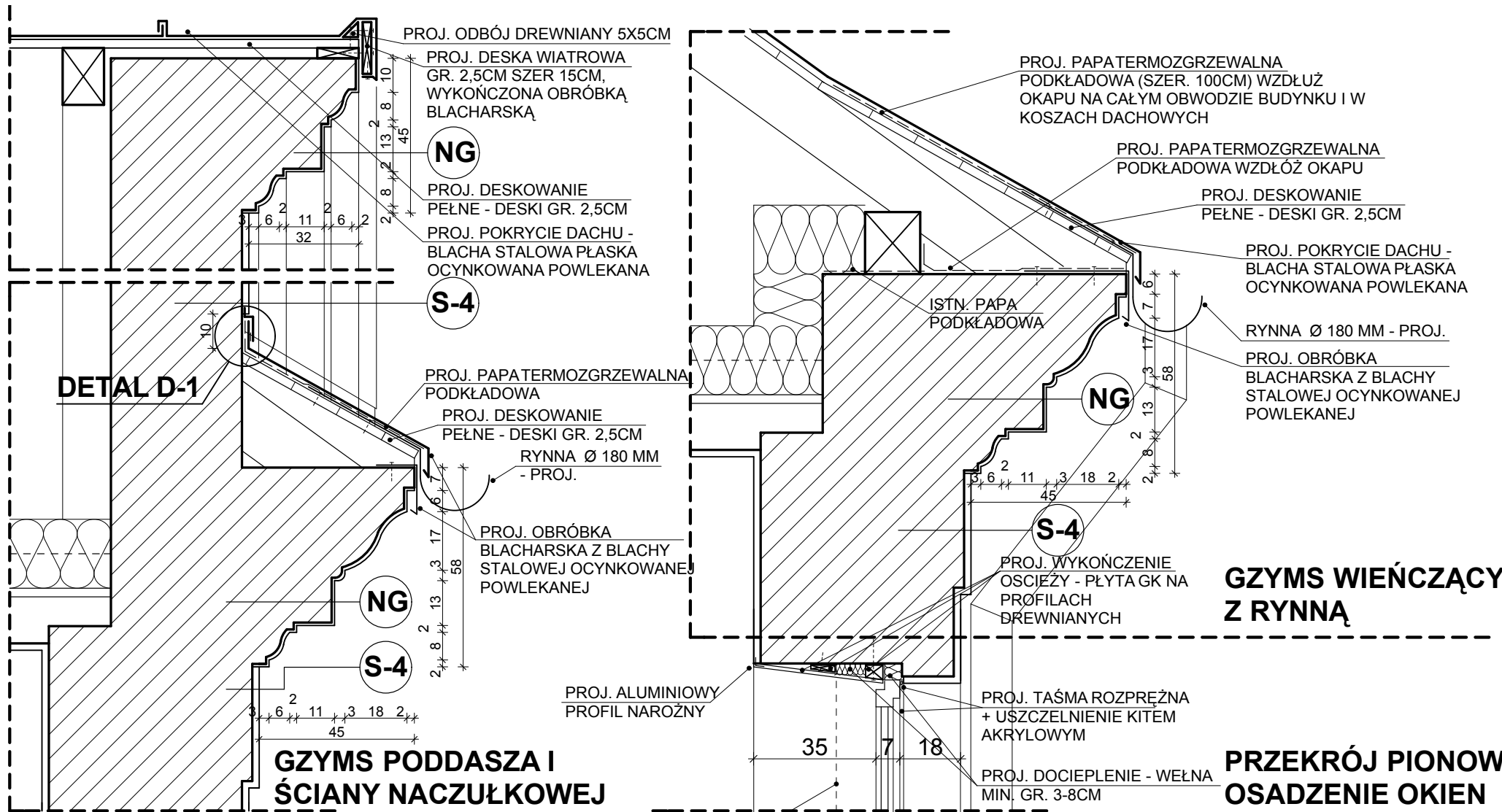


GYZMSY PODDASZA

GYZMS OBWODOWY II PIĘTRO

GYZMS PODOKIENNY PARTER, I PIĘTRO

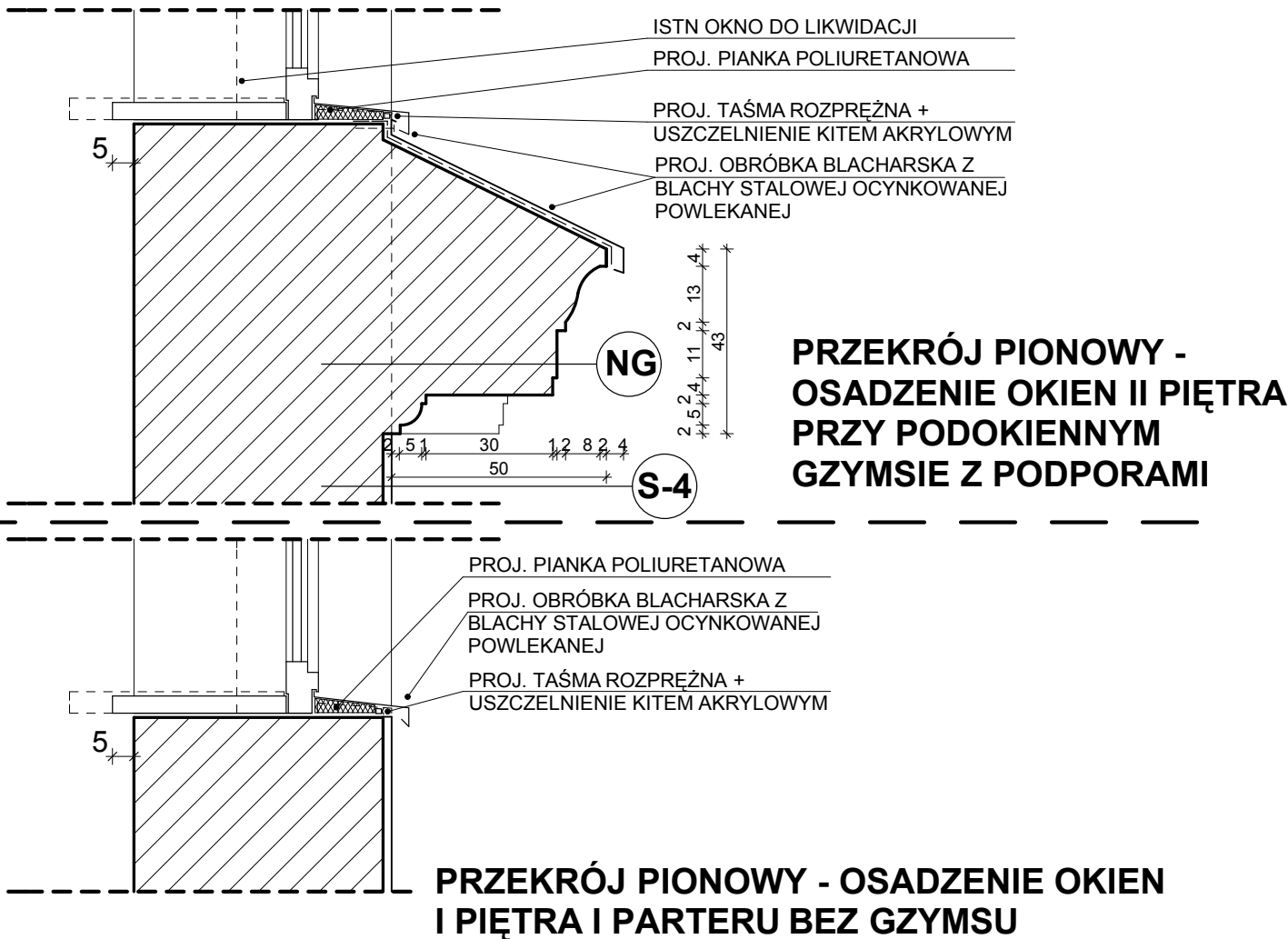
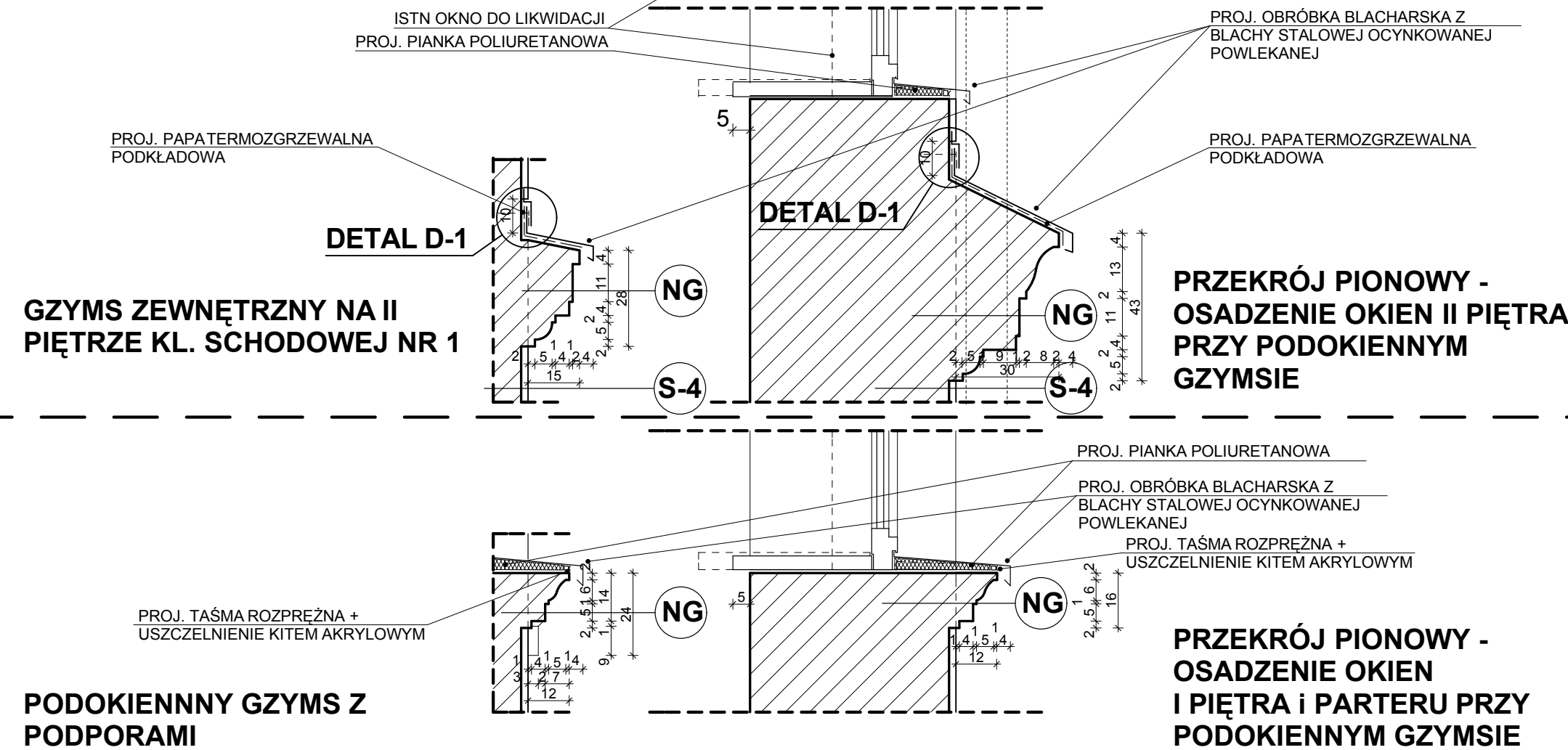
COKÓŁ - PARTER



ZESTWIENIE WARSTW ŚCIENNYCH:

S-1	COKÓŁ	S-2	COKÓŁ
ISTN. MUR CEGLANY	ISTN. MUR CEGLANY	ISTN. MUR CEGLANY	ISTN. MUR CEGLANY
GRUNT	GRUNT	GRUNT	GRUNT
"Sto Prim Grundex"	"Sto Prim Grundex"	"Sto Prim Grundex"	"Sto Prim Grundex"
TYNK RENOWACYJNY	TYNK RENOWACYJNY	TYNK RENOWACYJNY	TYNK RENOWACYJNY
"Sto Murisol GP" GR. 2CM	"Sto Murisol GP" GR. 2CM	"Sto Murisol GP" GR. 2CM	"Sto Murisol GP" GR. 2CM
TYNK RENOWACYJNY	TYNK RENOWACYJNY	TYNK RENOWACYJNY	TYNK RENOWACYJNY
"Sto Murisol SP weiss" GR. 1CM	"Sto Murisol SP weiss" GR. 1CM	"Sto Murisol SP weiss" GR. 1CM	"Sto Murisol SP weiss" GR. 1CM
IZOLACJA PRZECIWWILGOCIOWA	IZOLACJA PRZECIWWILGOCIOWA	IZOLACJA PRZECIWWILGOCIOWA	IZOLACJA PRZECIWWILGOCIOWA
"Sto Flexyl" GR. 2MM	"Sto Flexyl" GR. 2MM	"Sto Flexyl" GR. 2MM	"Sto Flexyl" GR. 2MM
GRUNT	GRUNT	GRUNT	GRUNT
"Sto Prim Micro"	"Sto Prim Micro"	"Sto Prim Micro"	"Sto Prim Micro"
SILIKONOWA FARBA RENOWACYJNA	SILIKONOWA FARBA RENOWACYJNA	SILIKONOWA FARBA RENOWACYJNA	SILIKONOWA FARBA RENOWACYJNA
"Sto Silco Color"	"Sto Silco Color"	"Sto Silco Color"	"Sto Silco Color"

S-3	PAS PONIŻEJ DOLNEJ KRAWĘDZI OKIEN PARTERU (TYNKI RENOWACYJNE WTA)	S-4	ELEWACJA POWYŻEJ DOLNEJ KRAWĘDZI OKIEN PARTERU
ISTN. MUR CEGLANY	ISTN. MUR CEGLANY	ISTN. MUR CEGLANY	ISTN. MUR CEGLANY
GRUNT	GRUNT	GRUNT	GRUNT
"Sto Prim Grundex"	"Sto Prim Grundex"	"Sto Prim Grundex"	"Sto Prim Grundex"
TYNK RENOWACYJNY "Sto Murisol GP" GR. 1,5CM	TYNK RENOWACYJNY "Sto Murisol GP" GR. 1,5CM	TYNK RENOWACYJNY "Sto Murisol GP" GR. 1,5CM	TYNK RENOWACYJNY "Sto Murisol GP" GR. 1,5CM
TYNK RENOWACYJNY	TYNK RENOWACYJNY	TYNK RENOWACYJNY	TYNK RENOWACYJNY
"Sto Murisol SP weiss" GR. 1CM	"Sto Murisol SP weiss" GR. 1CM	"Sto Murisol SP weiss" GR. 1CM	"Sto Murisol SP weiss" GR. 1CM
GRUNT	GRUNT	GRUNT	GRUNT
"Sto Prim Micro"	"Sto Prim Micro"	"Sto Prim Micro"	"Sto Prim Micro"
SILIKONOWA FARBA RENOWACYJNA	SILIKONOWA FARBA RENOWACYJNA	SILIKONOWA FARBA RENOWACYJNA	SILIKONOWA FARBA RENOWACYJNA
"Sto Silco Color"	"Sto Silco Color"	"Sto Silco Color"	"Sto Silco Color"



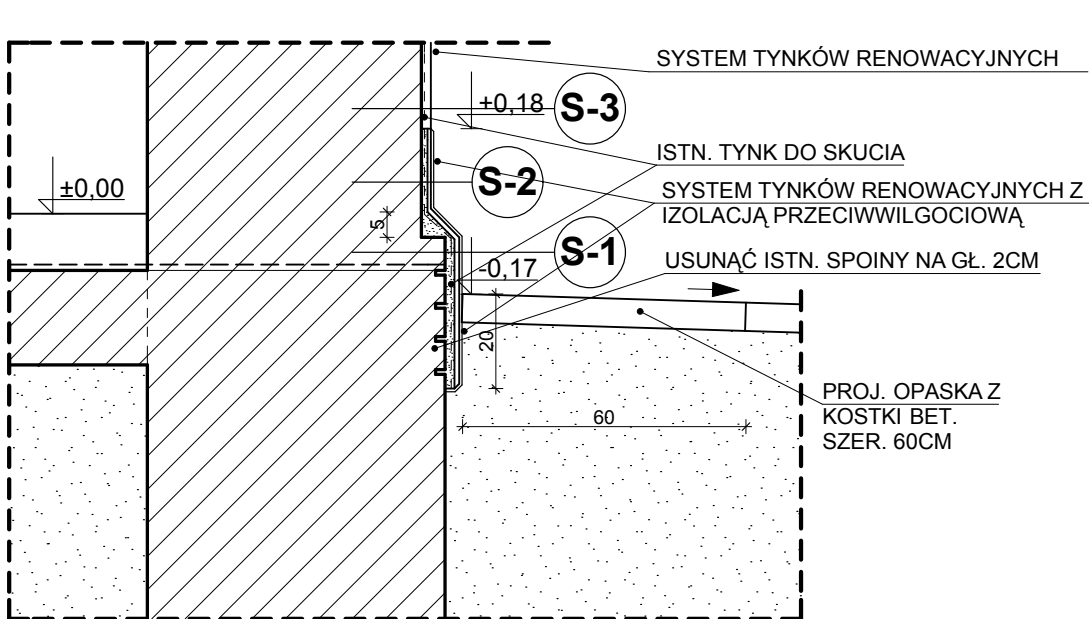
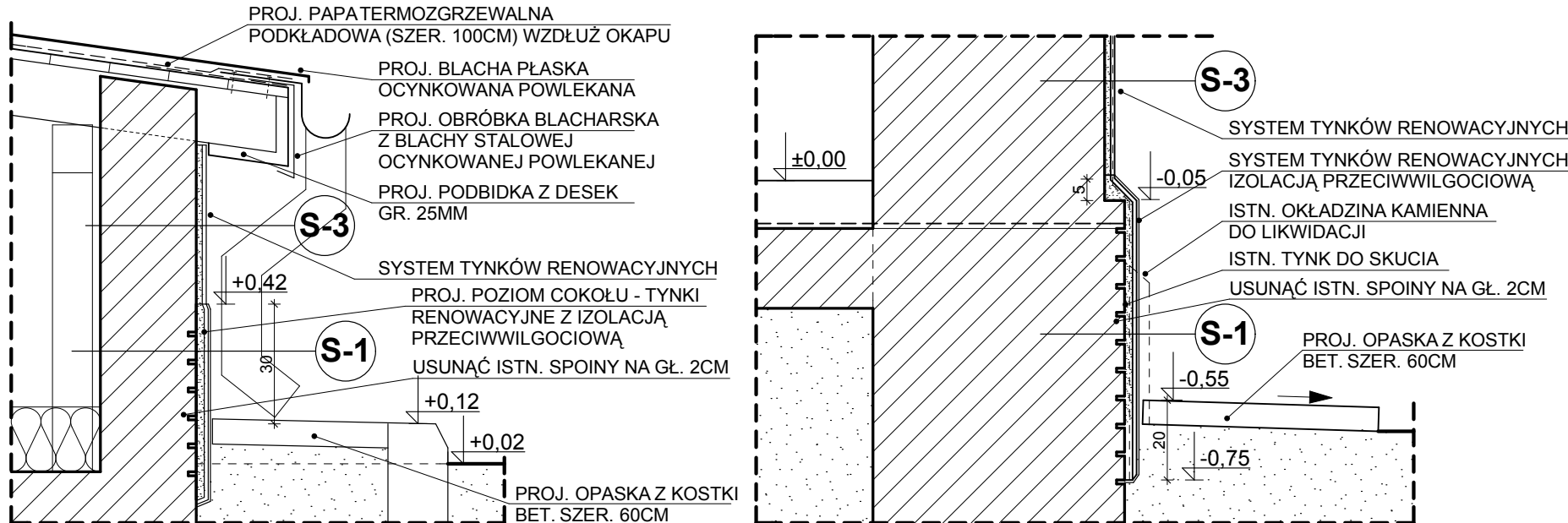
NG NAPRAWA GZYMŚÓW:

- WYPEŁNIENIE SPEKAŃ W GZYMŚACH ZA POMOCĄ MASY "Sto Rissfuller fein" PO WCZESNIEJSZYM ZAGRUNTOWANIU "Sto Prom Grundex"
- WYPEŁNIENIE UBYTKÓW W GZYMŚACH: PODŁOŻE NALEŻY OCZYŚCIĆ I ZAGRUNTOWAĆ ŚRODKIEM "StoPrim Grundex", UBYTKI UZUPEŁNIĆ TYNKIEM PODKŁADOWYM "StoDeco Plan Grob", I WYKOŃCZYĆ TYNKIEM WIERZCHNIM "StoDeco Plan Fein", NASTĘPNIE NALEŻY ZASTOSOWAĆ GRUNT "StoPrim Micro" I POMALOWAĆ FARBĄ SILIKONOWĄ "StoSilco Color"
- GZYMŚY BEZ WIDOCZNYCH SPEKAŃ I UBYTKÓW NALEŻY ZAGRUNTOWAĆ ŚRODKIEM "StoPrim Grundex" I ZASTOSOWAĆ CIENKĄ WARSTWĘ TYNKU WIERZCHNIEGO (2-5MM) "StoDeco Plan Fein" ORAZ ZAGRUNTOWAĆ I POMALOWAĆ J.W.

NAPRAWA COKOŁU:

- USUNĄĆ ISTNIEJĄCĄ OKŁADZINĘ KAMIENNĄ
- USUNĄĆ ISTNIEJĄCĄ SPOINĘ W STREFIE COKOŁOWEJ NA GŁ. 2CM
- OSUSZYĆ COKÓŁ I ZASTOSOWAĆ ODSALANIE PREPARATEM: "ESCO-FLUAT"
- ZASTOSOWAĆ RENOWACYJNE WYPRAWY TYNKARSKIE ZGODNIE Z OZNACZENIAMI S-1, S-2

UWAGA:
- USUNĄĆ TYNKI ELEWACYJNE O OSŁABIONEJ WYTRZYMAŁOŚCI (OKOŁO 80%)



SZCZEGÓŁY NAPRAWY GZYMŚÓW I OSADZENIA OKIEN 1:15

USŁUGI PROJEKTOWE		UL. KRASZEWSKIEGO 21a/10	
LECH ŻENDZIAN		15-024 BIAŁYSTOK	
OBIEKT	BUDYNEK OKRĘGOWEJ KOMISJI EGZAMINACYJNEJ W ŁOMŻY PRZY AL. LEGIONÓW 9 W ŁOMŻY	DATA:	30.11.2010
TYTUŁ RYS.	SZCZEGÓŁY NAPRAWY GZYMŚÓW I OSADZENIA OKIEN	SKALA:	NR RYS. D4
PROJEKTANT	MGR INŻ. ARCH. LECH ŻENDZIAN	UPR. NR BI/100/92	PODPIS:
SPRAWDZAJĄCY	MGR INŻ. ARCH. ARKADIUSZ KOC	UPR. NR BI/93/01	PODPIS:
OPRACOWAŁ	MGR INŻ. ARCH. MARCIN SZYMANOWICZ		PODPIS:

COKÓŁ - ELEWACJA FRONTOWA

COKÓŁ - DZIEDZINIEC

DETAL D-1 1:5