



Okręgowa Komisja Egzaminacyjna w Łomży  
18-400 Łomża, Al. Legionów 9, tel. fax (86) 216-44-95  
(86) 473-71-20, (86) 473-71-21, (86) 473-71-22  
[www.oke.lomza.pl](http://www.oke.lomza.pl) e-mail: [sekretariat@oke.lomza.pl](mailto:sekretariat@oke.lomza.pl)

<i>Rodzaj dokumentu:</i>	<b>Sprawozdanie za rok 2020</b>
<i>Województwo:</i>	<b>Podlaskie</b>
<i>Egzamin:</i>	<b>Egzamin maturalny</b>
<i>Przedmiot:</i>	<b>Język angielski</b>
<i>Poziom:</i>	<b>Poziom podstawowy Poziom rozszerzony</b>
<i>Termin egzaminu:</i>	Termin główny – czerwiec 2020 r.
<i>Data publikacji dokumentu:</i>	30 października 2020 r.

**Łomża 2020**

**OKE w Łomży**

**Opracowanie**

Maria Fromelc-Chmielewska

**Dane statystyczne**

Krzysztof Najda

Opracowano we współpracy z Centralną Komisją Egzaminacyjną w Warszawie.

**Okręgowa Komisja Egzaminacyjna w Łomży**  
Al. Legionów 9, 18-400 Łomża, tel. fax (86) 216-44-95  
(86) 473-71-20, (86) 473-71-21, (86) 473-71-22  
e-mail: sekretariat@oke.lomza.pl  
[www.oke.lomza.pl](http://www.oke.lomza.pl)

## Spis treści

### Język angielski

<b>POZIOM PODSTAWOWY .....</b>	<b>5</b>
1. OPIS ARKUSZA.....	5
2. DANE DOTYCZĄCE POPULACJI UCZNIÓW.....	5
3. PRZEBIEG EGZAMINU .....	6
4. PODSTAWOWE DANE STATYSTYCZNE.....	7
<b>POZIOM ROZSZERZONY .....</b>	<b>10</b>
1. OPIS ARKUSZA.....	10
2. DANE DOTYCZĄCE POPULACJI ZDAJĄCYCH.....	10
3. PRZEBIEG EGZAMINU .....	11
4. PODSTAWOWE DANE STATYSTYCZNE.....	12



## Język angielski

### Poziom podstawowy

#### 1. Opis arkusza

Arkusz egzaminacyjny z języka angielskiego na poziomie podstawowym składał się z 40 zadań zamkniętych różnego rodzaju (wyboru wielokrotnego, prawda/fałsz, zadań na dobieranie) oraz jednego zadania otwartego rozszerzonej odpowiedzi. Zadania sprawdzały wiadomości oraz umiejętności w czterech obszarach: rozumienia ze słuchu (15 zadań zamkniętych), rozumienia tekstów pisanych (15 zadań zamkniętych), znajomości środków językowych (10 zadań zamkniętych) i tworzenia wypowiedzi pisemnej (1 zadanie otwarte). Zadania sprawdzające rozumienie ze słuchu były oparte na nagranych tekstach, odtworzonych podczas egzaminu z płyty CD, natomiast zadania sprawdzające rozumienie tekstów pisanych oraz jedno zadanie sprawdzające znajomość środków językowych były oparte na tekstach autentycznych lub adaptowanych zamieszczonych w arkuszu egzaminacyjnym. Za rozwiązanie wszystkich zadań zdający mógł otrzymać 50 punktów (1 punkt za każde zadanie zamknięte oraz 10 punktów za wypowiedź pisemną).

#### 2. Dane dotyczące populacji uczniów

**TABELA 1.** ZDAJĄCY ROZWIĄZUJĄCY ZADANIA W ARKUSZU STANDARDOWYM\*

Liczba zdających		
Zdający rozwiązujący zadania w arkuszu standardowym	<b>ogółem</b>	<b>7 555</b>
	z liceów ogólnokształcących	4 985
	z techników	2 570
	ze szkół na wsi	197
	ze szkół w miastach do 20 tys. mieszkańców	1 167
	ze szkół w miastach od 20 tys. do 100 tys. mieszkańców	2 971
	ze szkół w miastach powyżej 100 tys. mieszkańców	3 220
	ze szkół publicznych	6 956
	ze szkół niepublicznych	599
	kobiety	3 998
	mężczyźni	3 557
	bez dysleksji rozwojowej	6 760
	z dysleksją rozwojową	795

\* Dane w tabeli dotyczą wszystkich tegorocznych absolwentów.

Z egzaminu zwolniono 1 osobę – laureata Ogólnopolskiej Olimpiady Języka Angielskiego.

**TABELA 2.** ZDAJĄCY ROZWIĄZUJĄCY ZADANIA W ARKUSZACH DOSTOSOWANYCH

Zdający rozwiązujący zadania w arkuszach dostosowanych	z autyzmem, w tym z zespołem Aspergera	23
	słabowidzący	7
	niewidomi	-
	słabosłyszący	6
	niesłyszący	-
	<b>ogółem</b>	<b>36</b>

### 3. Przebieg egzaminu

TABELA 3.

INFORMACJE DOTYCZĄCE PRZEBIEGU EGZAMINU

Termin egzaminu		10 czerwca 2020 r.	
Czas trwania egzaminu dla arkusza standardowego		120 minut	
Liczba szkół		154	
Liczba zespołów egzaminatorów*		21	
Liczba egzaminatorów*		335	
Liczba obserwatorów <sup>1</sup> (§ 8 ust. 1)		13	
Liczba unieważnień <sup>2</sup>	w przypadku:		
	art. 44zzv pkt 1	stwierdzenia niesamodzielnego rozwiązywania zadań przez zdającego	-
	art. 44zzv pkt 2	wniesienia lub korzystania przez zdającego w sali egzaminacyjnej z urządzenia telekomunikacyjnego	
	art. 44zzv pkt 3	zakłócenia przez zdającego prawidłowego przebiegu części egzaminu w sposób utrudniający pracę pozostałym zdającym	-
	art. 44zzw ust. 1	stwierdzenia podczas sprawdzania pracy niesamodzielnego rozwiązywania zadań przez zdającego	-
	art. 44zzy ust. 7	stwierdzenie naruszenia przepisów dotyczących przeprowadzenia egzaminu maturalnego	1
	art. 44zzy ust. 10	niemożność ustalenia wyniku (np. zaginięcie karty odpowiedzi)	-
Liczba wglądów <sup>3</sup> (art. 44zzz)		75	

\* Dane dotyczą obu poziomów egzaminu (podstawowego i rozszerzonego) łącznie dla OKE w Łomży.

<sup>1</sup> Rozporządzenie Ministra Edukacji Narodowej z dnia 21 grudnia 2016 r. w sprawie szczegółowych warunków i sposobu przeprowadzania egzaminu gimnazjalnego i egzaminu maturalnego (Dz.U. z 2016 r., poz. 2223 ze zm.).

<sup>2</sup> Ustawa z dnia 7 września 1991 r. o systemie oświaty (tekst jedn. Dz.U. z 2020 r., poz. 1327).

<sup>3</sup> jw.

## 4. Podstawowe dane statystyczne

### Wyniki zdających

WYKRES 1.

ROZKŁAD WYNIKÓW ZDAJĄCYCH

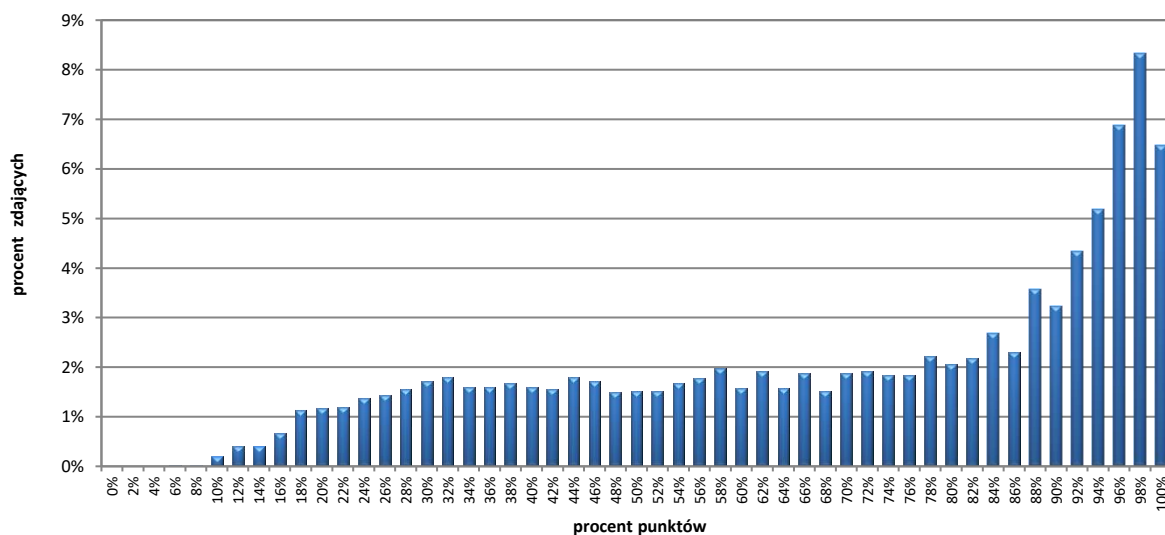


TABELA 4.

WYNIKI ZDAJĄCYCH – PARAMETRY STATYSTYCZNE

Zdający	Liczba zdających	Minimum (%)	Maksimum (%)	Mediana (%)	Modalna (%)	Średnia (%)	Odchylenie standardowe (%)	Odsetek sukcesów*
<b>ogółem</b>	<b>7 555</b>	<b>6</b>	<b>100</b>	<b>76</b>	<b>98</b>	<b>70</b>	<b>26</b>	<b>91%</b>
w tym:								
z liceów ogólnokształcących	4 985	10	100	84	98	75	24	94%
z techników	2 570	6	100	58	96	59	26	84%
bez dysleksji rozwojowej	6 760	6	100	78	98	70	26	91%
z dysleksją rozwojową	795	10	100	70	96	66	26	89%

\* Dane dotyczą tegorocznych absolwentów, którzy przystąpili do wszystkich egzaminów obowiązkowych.

## Poziom wykonania zadań

TABELA 5.

POZIOM WYKONANIA ZADAŃ

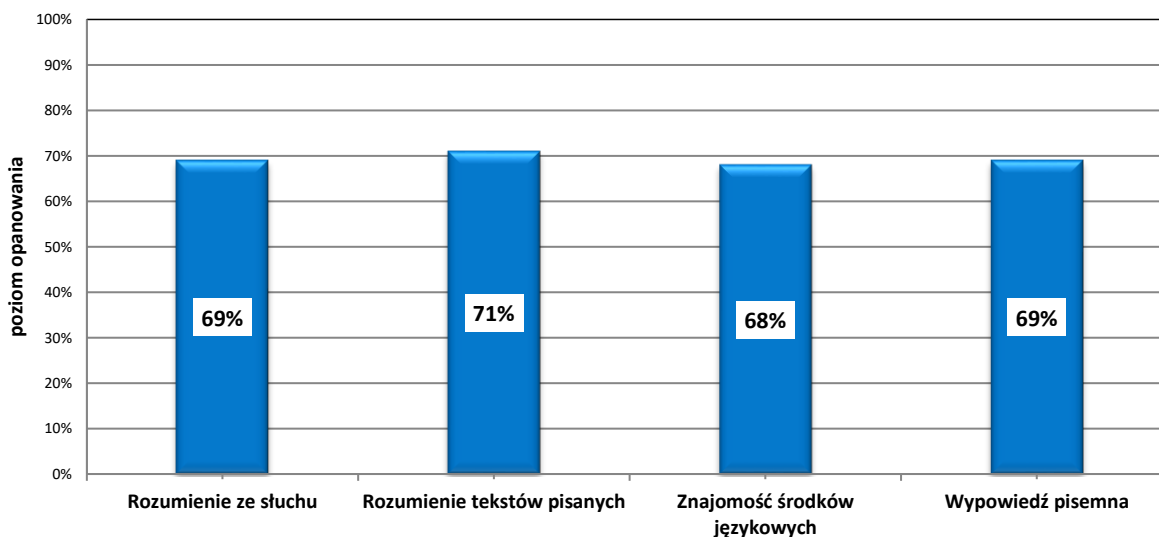
Wymagania ogólne	Numer zadania	Wymagania szczegółowe/kryteria	Poziom wykonania zadania (%)
II. Rozumienie wypowiedzi (ustnych)  tj. Rozumienie ze słuchu	1.1.	2.3) Zdający znajduje w tekście określone informacje.	67%
	1.2.		72%
	1.3.		48%
	1.4.		87%
	1.5.		80%
	2.1.	2.1) Zdający określa główną myśl tekstu.	60%
	2.2.	2.1) Zdający określa główną myśl tekstu.	68%
	2.3.	2.5) Zdający określa kontekst wypowiedzi.	52%
	2.4.	2.4) Zdający określa intencje nadawcy/autora tekstu.	77%
	3.1.	2.3) Zdający znajduje w tekście określone informacje.	61%
	3.2.		59%
	3.3.		76%
	3.4.	2.1) Zdający określa główną myśl tekstu.	79%
	3.5.	2.4) Zdający określa intencje nadawcy/autora tekstu.	75%
	3.6.	2.3) Zdający znajduje w tekście określone informacje.	72%
II. Rozumienie wypowiedzi (pisemnych)  tj. Rozumienie tekstów pisanych	4.1.	3.2) Zdający określa główną myśl poszczególnych części tekstu.	68%
	4.2.		71%
	4.3.		76%
	4.4.		81%
	5.1.	3.4) Zdający określa intencje nadawcy/autora tekstu.	65%
	5.2.	3.1) Zdający określa główną myśl tekstu.	76%
	5.3.	3.3) Zdający znajduje w tekście określone informacje.	58%
	6.1.	3.3) Zdający znajduje w tekście określone informacje.	84%
	6.2.		65%
	6.3.		62%
	6.4.		80%
	6.5.	3.1) Zdający określa główną myśl tekstu.	73%
	7.1.	3.6) Zdający rozpoznaje związki pomiędzy poszczególnymi częściami tekstu.	74%
7.2.	76%		
7.3.	58%		
I. Znajomość środków językowych	8.1.	1. Zdający posługuje się w miarę rozwiniętym zasobem środków językowych (leksykalnych, gramatycznych, ortograficznych) [...].	50%
	8.2.		61%
	8.3.		72%
	8.4.		82%
	8.5.		52%
	9.1.	1. Zdający posługuje się w miarę rozwiniętym zasobem środków językowych (leksykalnych, gramatycznych, ortograficznych) [...].	63%
	9.2.		66%
	9.3.		79%
	9.4.		81%
	9.5.		78%



Wymagania ogólne	Numer zadania	Wymagania szczegółowe/kryteria		Poziom wykonania zadania (%)
<b>I. Znajomość środków językowych</b>  <b>III. Tworzenie wypowiedzi</b>  <b>IV. Reagowanie na wypowiedzi</b>  tj. Wypowiedź pisemna	10.	5.1) Zdający opisuje [...] miejsca, [...]. 5.4) Zdający relacjonuje wydarzenia z przeszłości. 5.5) Zdający wyraża i uzasadnia swoje opinie [...]. 5.9) Zdający opisuje doświadczenia swoje i innych. 7.2) Zdający [...] przekazuje informacje i wyjaśnienia.	treść	72%
			spójność i logika wypowiedzi	78%
		1. Zdający posługuje się w miarę rozwiniętym zasobem środków językowych (leksykalnych, gramatycznych, ortograficznych) [...].	zakres środków językowych	67%
			poprawność środków językowych	59%

WYKRES 2.

POZIOM WYKONANIA ZADAŃ W OBSZARZE WYMAGAŃ OGÓLNYCH



## Poziom rozszerzony

### 1. Opis arkusza

Arkusz egzaminacyjny z języka angielskiego na poziomie rozszerzonym składał się z 29 zadań zamkniętych różnego rodzaju (wyboru wielokrotnego, zadań na dobieranie) oraz 9 zadań otwartych, w tym 8 krótkiej i 1 rozszerzonej odpowiedzi. Zadania sprawdzały wiadomości oraz umiejętności w czterech obszarach: rozumienia ze słuchu (12 zadań zamkniętych), rozumienia tekstów pisanych (13 zadań zamkniętych), znajomości środków językowych (4 zadania zamknięte i 8 zadań otwartych krótkiej odpowiedzi) oraz tworzenia wypowiedzi pisemnej (1 zadanie otwarte rozszerzonej odpowiedzi). Zadania sprawdzające rozumienie ze słuchu były oparte na nagranych tekstach, odtworzonych podczas egzaminu z płyty CD, natomiast zadania sprawdzające rozumienie tekstów pisanych oraz dwa zadania sprawdzające znajomość środków językowych były oparte na tekstach autentycznych lub w minimalnym stopniu adaptowanych zamieszczonych w arkuszu egzaminacyjnym. Za rozwiązanie wszystkich zadań zdający mógł otrzymać 50 punktów (1 punkt za każde zadanie zamknięte lub otwarte w obszarach rozumienia ze słuchu, rozumienia tekstów pisanych i znajomości środków językowych oraz 13 punktów za wypowiedź pisemną).

### 2. Dane dotyczące populacji zdających

**TABELA 6.** ZDAJĄCY ROZWIĄZUJĄCY ZADANIA W ARKUSZU STANDARDOWYM\*

Liczba zdających		
Zdający rozwiązujący zadania w arkuszu standardowym	<b>ogółem</b>	<b>4 666</b>
	z liceów ogólnokształcących	3 356
	z techników	1 310
	ze szkół na wsi	72
	ze szkół w miastach do 20 tys. mieszkańców	575
	ze szkół w miastach od 20 tys. do 100 tys. mieszkańców	1 907
	ze szkół w miastach powyżej 100 tys. mieszkańców	2 112
	ze szkół publicznych	4 357
	ze szkół niepublicznych	309
	kobiety	2 332
	mężczyźni	2 334

\* Dane w tabeli dotyczą wszystkich tegorocznych absolwentów.

Z egzaminu zwolniono 2 osoby – laureatów Ogólnopolskiej Olimpiady Języka Angielskiego.

**TABELA 7.** ZDAJĄCY ROZWIĄZUJĄCY ZADANIA W ARKUSZACH DOSTOSOWANYCH

Zdający rozwiązujący zadania w arkuszach dostosowanych	z autyzmem, w tym z zespołem Aspergera	15
	słabowidzący	4
	niewidomi	-
	słabosłyszący	4
	niesłyszący	-
	<b>ogółem</b>	<b>23</b>

### 3. Przebieg egzaminu

TABELA 8.

INFORMACJE DOTYCZĄCE PRZEBIEGU EGZAMINU

Termin egzaminu		10 czerwca 2020 r.	
Czas trwania egzaminu dla arkusza standardowego		150 minut	
Liczba szkół		141	
Liczba zespołów egzaminatorów*		21	
Liczba egzaminatorów*		335	
Liczba obserwatorów <sup>4</sup> (§ 8 ust. 1)		1	
Liczba unieważnień <sup>5</sup>	w przypadku:		
	art. 44zzv pkt 1	stwierdzenia niesamodzielnego rozwiązywania zadań przez zdającego	-
	art. 44zzv pkt 2	wniesienia lub korzystania przez zdającego w sali egzaminacyjnej z urządzenia telekomunikacyjnego	-
	art. 44zzv pkt 3	zakłócenia przez zdającego prawidłowego przebiegu części egzaminu w sposób utrudniający pracę pozostałym zdającym	-
	art. 44zzw ust. 1	stwierdzenia podczas sprawdzania pracy niesamodzielnego rozwiązywania zadań przez zdającego	-
	art. 44zzy ust. 7	stwierdzenie naruszenia przepisów dotyczących przeprowadzenia egzaminu maturalnego	2
	art. 44zzy ust. 10	niemożność ustalenia wyniku (np. zaginięcie karty odpowiedzi)	-
Liczba wglądów <sup>6</sup> (art. 44zzz)		51	

\* Dane dotyczą obu poziomów egzaminu (podstawowego i rozszerzonego) łącznie dla OKE w Łomży.

<sup>4</sup> Rozporządzenie Ministra Edukacji Narodowej z dnia 21 grudnia 2016 r. w sprawie szczegółowych warunków i sposobu przeprowadzania egzaminu gimnazjalnego i egzaminu maturalnego (Dz.U. z 2016 r., poz. 2223 ze zm.).

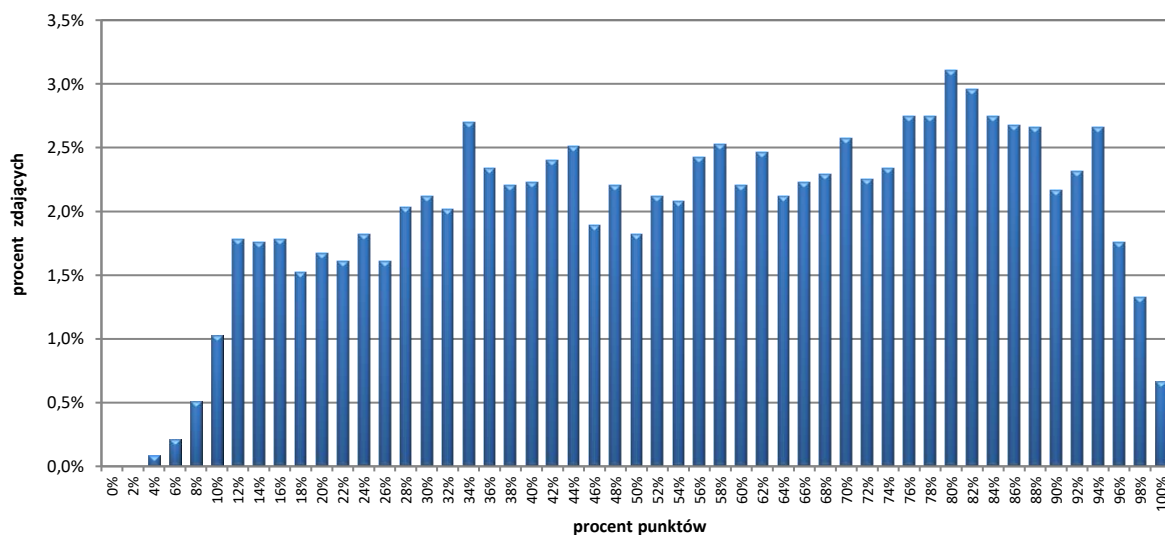
<sup>5</sup> Ustawa z dnia 7 września 1991 r. o systemie oświaty (tekst jedn. Dz.U. z 2020 r., poz. 1327).

<sup>6</sup> jw.

## 4. Podstawowe dane statystyczne

### Wyniki zdających

**WYKRES 3.** ROZKŁAD WYNIKÓW ZDAJĄCYCH



**TABELA 9.** WYNIKI ZDAJĄCYCH – PARAMETRY STATYSTYCZNE

Zdający	Liczba zdających	Minimum (%)	Maksimum (%)	Mediana (%)	Modalna (%)	Średnia (%)	Odchylenie standardowe (%)
<b>ogółem</b>	<b>4 666</b>	<b>4</b>	<b>100</b>	<b>58</b>	<b>80</b>	<b>57</b>	<b>25</b>
w tym:							
z liceów ogólnokształcących	3 356	6	100	64	82	62	24
z techników	1 310	4	100	40	12	44	25

\* Dane dotyczą tegorocznych absolwentów, którzy przystąpili do wszystkich egzaminów obowiązkowych.

## Poziom wykonania zadań

TABELA 10.

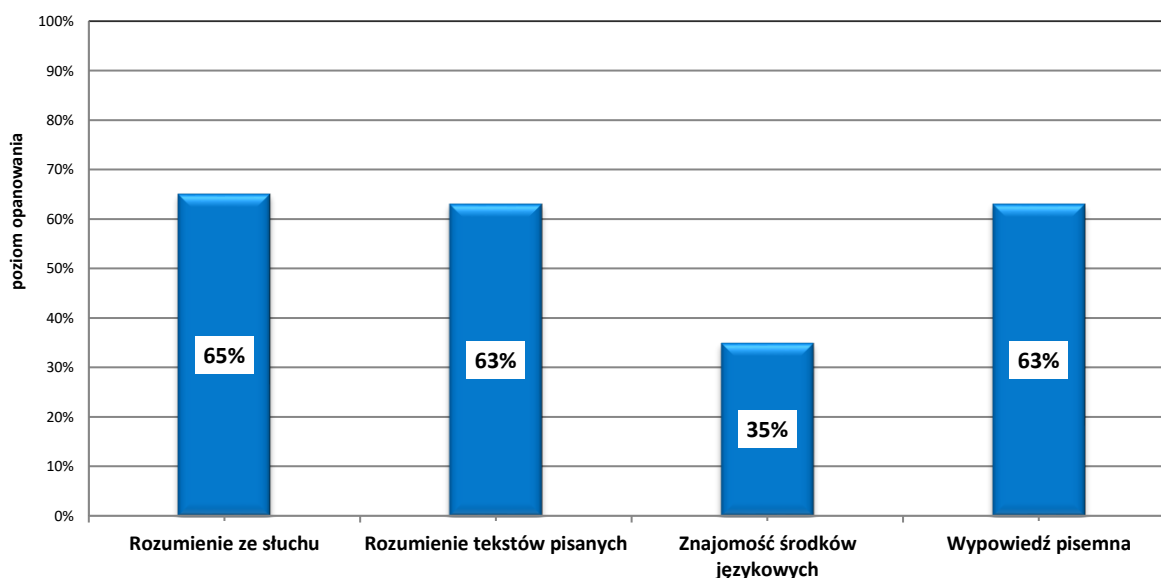
POZIOM WYKONANIA ZADAŃ

Wymagania ogólne	Numer zadania	Wymagania szczegółowe / Kryteria	Poziom wykonania zadania (%)
II. Rozumienie wypowiedzi (ustnych)  tj. Rozumienie ze słuchu	1.1.	2.1) Zdający określa główną myśl tekstu.	64%
	1.2.	2.1 R) Zdający oddziela fakty od opinii.	78%
	1.3.	2.4) Zdający określa intencje nadawcy/autora tekstu.	65%
	2.1.	2.3) Zdający znajduje w tekście określone informacje.	62%
	2.2.		69%
	2.3.		55%
	2.4.		68%
	3.1.	2.3) Zdający znajduje w tekście określone informacje.	68%
	3.2.		70%
	3.3.		66%
	3.4.		45%
3.5.	2.2) Zdający określa główną myśl [...] części tekstu.	67%	
II. Rozumienie wypowiedzi (pisemnych)  tj. Rozumienie tekstów pisanych	4.1.	3.3) Zdający znajduje w tekście określone informacje.	57%
	4.2.		53%
	4.3.		76%
	4.4.		60%
	5.1.	3.6) Zdający rozpoznaje związki pomiędzy poszczególnymi częściami tekstu.	74%
	5.2.		56%
	5.3.		65%
	5.4.		60%
	6.1.	3.4) Zdający określa intencje nadawcy tekstu.	78%
	6.2.	3.3) Zdający znajduje w tekście określone informacje.	72%
	6.3.		63%
	6.4.		55%
	6.5.	3.3) Zdający znajduje w tekście określone informacje.	54%
I. Znajomość środków językowych	7.1.	1. Zdający posługuje się bogatym zasobem środków językowych (leksykalnych, gramatycznych, ortograficznych) [...].	56%
	7.2.		31%
	7.3.		24%
	7.4.		45%
	8.1.	1. Zdający posługuje się bogatym zasobem środków językowych (leksykalnych, gramatycznych, ortograficznych) [...].	41%
	8.2.		45%
	8.3.		34%
	8.4.		36%
	9.1.	1. Zdający posługuje się bogatym zasobem środków językowych (leksykalnych, gramatycznych, ortograficznych) [...].	30%
	9.2.		13%
	9.3.		20%
	9.4.		46%

<p>I. Znajomość środków językowych</p> <p>III. Tworzenie wypowiedzi</p> <p>IV. Reagowanie na wypowiedzi</p> <p>tj. Wypowiedź pisemna</p>	10.	5.2 R) Zdający przedstawia w logicznym porządku argumenty za i przeciw danej tezie lub rozwiązaniu. 5.4) Zdający relacjonuje wydarzenia z przeszłości. 5.5) Zdający wyraża i uzasadnia swoje opinie, poglądy i uczucia. 5.7) Zdający przedstawia [...] wady różnych rozwiązań [...]. 5.12) Zdający stosuje zasady konstruowania tekstów o różnym charakterze. 5.13) Zdający stosuje formalny lub nieformalny styl wypowiedzi w zależności od sytuacji. 7.4) Zdający proponuje [...].	zgodność z poleceniem	72%
			spójność i logika wypowiedzi	75%
		1. Zdający posługuje się bogatym zasobem środków językowych (leksykalnych, gramatycznych, ortograficznych) [...].	zakres środków językowych	51%
			poprawność środków językowych	51%

WYKRES 4.

ŚREDNIE WYNIKI ZDAJĄCYCH W ZAKRESIE POSZCZEGÓLNYCH OBSZARÓW UMIEJĘTNOŚCI



Komentarz do wyników wraz z wnioskami i rekomendacjami znajduje się w sprawozdaniu krajowym *Sprawozdanie za rok 2020 r. Egzamin maturalny. Język angielski* zamieszczonym na stronie [www.cke.gov.pl](http://www.cke.gov.pl).