



Okręgowa Komisja Egzaminacyjna w Łomży
18-400 Łomża, Al. Legionów 9, tel. fax (86) 216-44-95
(86) 473-71-20, (86) 473-71-21, (86) 473-71-22
www.oke.lomza.pl e-mail: sekretariat@oke.lomza.pl

<i>Rodzaj dokumentu:</i>	Sprawozdanie za rok 2020
<i>Województwo:</i>	Warmińsko-mazurskie
<i>Egzamin:</i>	Egzamin maturalny
<i>Przedmiot:</i>	Geografia
<i>Poziom:</i>	Poziom rozszerzony
<i>Termin egzaminu:</i>	Termin główny – czerwiec 2020 r.
<i>Data publikacji dokumentu:</i>	30 października 2020 r.

Łomża 2020

OKE w Łomży

Opracowanie

Maria Fromelc-Chmielewska

Dane statystyczne

Krzysztof Najda

Opracowano we współpracy z Centralną Komisją Egzaminacyjną w Warszawie.

Okręgowa Komisja Egzaminacyjna w Łomży
Al. Legionów 9, 18-400 Łomża, tel. fax (86) 216-44-95
(86) 473-71-20, (86) 473-71-21, (86) 473-71-22
e-mail: sekretariat@oke.lomza.pl
www.oke.lomza.pl

Spis treści

Geografia – poziom rozszerzony

1. OPIS ARKUSZA.....	5
2. DANE DOTYCZĄCE POPULACJI UCZNIÓW	5
3. PRZEBIEG EGZAMINU.....	6
4. PODSTAWOWE DANE STATYSTYCZNE.....	7

Geografia

1. Opis arkusza

Arkusz egzaminacyjny z geografii zawierał 35 zadań otwartych i zamkniętych. Niektóre zadania składały się z części sprawdzających różne umiejętności. Zadania sprawdzały wiadomości oraz umiejętności w sześciu obszarach: dostrzeganie prawidłowości dotyczących środowiska przyrodniczego, życia i gospodarki człowieka oraz wzajemnych powiązań i zależności w systemie człowiek – przyroda – gospodarka (17 zadań), analiza i wyjaśnianie problemów demograficznych społeczeństw (3 zadania), proponowanie rozwiązań problemów występujących w środowisku geograficznym, zgodnie z koncepcją zrównoważonego rozwoju i zasadami współpracy, w tym międzynarodowej (1 zadanie), pozyskiwanie, przetwarzanie oraz prezentowanie informacji na podstawie różnych źródeł informacji geograficznej, w tym również technologii informacyjno-komunikacyjnych oraz Geograficznych Systemów Informacyjnych (19 zadań), wykorzystanie różnych źródeł informacji do analizy i prezentowania współczesnych problemów przyrodniczych, gospodarczych, społecznych, kulturowych i politycznych (3 zadania) oraz korzystanie z różnych źródeł informacji geograficznej (2 zadania). Za rozwiązanie wszystkich zadań zdający mógł otrzymać 60 punktów.

2. Dane dotyczące populacji uczniów

TABELA 1. ZDAJĄCY ROZWIĄZUJĄCY ZADANIA W ARKUSZU STANDARDOWYM*

Liczba zdających		
Zdający rozwiązujący zadania w arkuszu standardowym	ogółem	2 553
	z liceów ogólnokształcących	1 416
	z techników	1 137
	ze szkół na wsi	81
	ze szkół w miastach do 20 tys. mieszkańców	728
	ze szkół w miastach od 20 tys. do 100 tys. mieszkańców	1 050
	ze szkół w miastach powyżej 100 tys. mieszkańców	694
	ze szkół publicznych	2 371
	ze szkół niepublicznych	182
	kobiety	1 413
	mężczyźni	1 140
	bez dysleksji rozwojowej	2 294
	z dysleksją rozwojową	259

* Dane w tabeli dotyczą wszystkich tegorocznych absolwentów.

Z egzaminu zwolniono 2 osoby – laureatów Olimpiady Geograficznej.

TABELA 2. ZDAJĄCY ROZWIĄZUJĄCY ZADANIA W ARKUSZACH DOSTOSOWANYCH

Zdający rozwiązujący zadania w arkuszach dostosowanych	z autyzmem, w tym z zespołem Aspergera	5
	słabowidzący	5
	niewidomi	-
	słabosłyszący	3
	nieśłyszący	1
	ogółem	14

3. Przebieg egzaminu

TABELA 3. INFORMACJE DOTYCZĄCE PRZEBIEGU EGZAMINU

Termin egzaminu		19 czerwca 2020 r.	
Czas trwania egzaminu dla arkusza standardowego		180 minut	
Liczba szkół		177	
Liczba zespołów egzaminatorów*		8	
Liczba egzaminatorów*		110	
Liczba obserwatorów ¹ (§ 8 ust. 1)		1	
Liczba unieważnień ²	w przypadku:		
	art. 44zzv pkt 1	stwierdzenia niesamodzielnego rozwiązywania zadań przez zdającego	-
	art. 44zzv pkt 2	wniesienia lub korzystania przez zdającego w sali egzaminacyjnej z urządzenia telekomunikacyjnego	-
	art. 44zzv pkt 3	zakłócenia przez zdającego prawidłowego przebiegu części egzaminu w sposób utrudniający pracę pozostałym zdającym	-
	art. 44zzw ust. 1	stwierdzenia podczas sprawdzania pracy niesamodzielnego rozwiązywania zadań przez zdającego	-
	art. 44zzy ust. 7	stwierdzenie naruszenia przepisów dotyczących przeprowadzenia egzaminu maturalnego	-
	art. 44zzy ust. 10	niemożność ustalenia wyniku (np. zaginięcie karty odpowiedzi)	-
Liczba wglądów ³ (art. 44zzz)		8	

* Dane dotyczą OKE w Łomży.

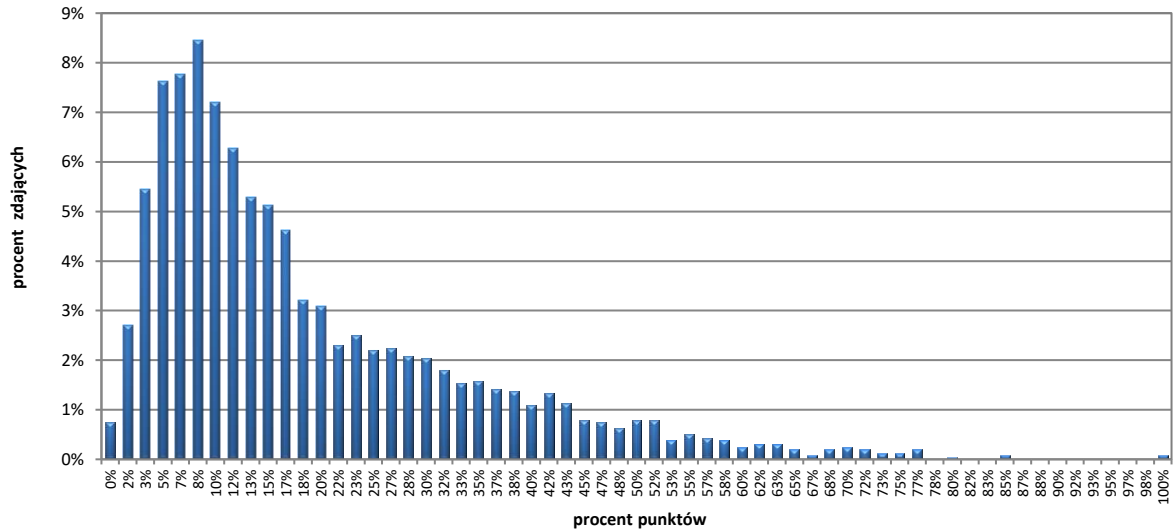
¹ Rozporządzenie Ministra Edukacji Narodowej z dnia 21 grudnia 2016 r. w sprawie szczegółowych warunków i sposobu przeprowadzania egzaminu gimnazjalnego i egzaminu maturalnego (Dz.U. z 2016 r., poz. 2223 ze zm.).

² Ustawa z dnia 7 września 1991 r. o systemie oświaty (tekst jedn. Dz.U. z 2020 r., poz. 1327).

³ jw.

4. Podstawowe dane statystyczne

Wyniki zdających

WYKRES 1.
ROZKŁAD WYNIKÓW ZDAJĄCYCH

TABELA 4.
WYNIKI ZDAJĄCYCH – PARAMETRY STATYSTYCZNE*

Zdający	Liczba zdających	Minimum (%)	Maksimum (%)	Mediana (%)	Modalna (%)	Średnia (%)	Odchylenie standardowe (%)
ogółem	2 553	0	100	13	8	19	15
w tym:							
z liceów ogólnokształcących	1 416	0	100	18	8	23	17
z techników	1 137	0	80	10	7	13	10

* Dane dotyczą absolwentów, którzy przystąpili do wszystkich egzaminów obowiązkowych.

Poziom wykonania zadań

TABELA 5.

POZIOM WYKONANIA ZADAŃ

Nr zad.	Wymagania ogólne	Wymagania szczegółowe	Poziom wykonania zadania (%)
1.	III etap edukacyjny I. Korzystanie z różnych źródeł informacji geograficznej.	III etap edukacyjny 2.4) Zdający podaje najważniejsze geograficzne następstwa ruchów Ziemi.	25%
2.1.	I. Dostrzeganie prawidłowości dotyczących środowiska przyrodniczego [...].	3.4) Zdający charakteryzuje strefy klimatyczne i typy klimatu na Ziemi [...].	10%
2.2.	IV. Pozyskiwanie, przetwarzanie oraz prezentowanie informacji na podstawie różnych źródeł informacji geograficznej [...].	1.3) Zdający [...] opisuje cechy środowiska przyrodniczego (np. ukształtowanie i rzeźbę terenu [...]) i społeczno-gospodarczego (np. rozmieszczenie zasobów naturalnych, ludności, szlaki transportowe) [...]. 8.10) Zdający określa strukturę funkcjonalno-przestrzenną różnych miast [...].	22%
3.1.	IV. Pozyskiwanie, przetwarzanie oraz prezentowanie informacji na podstawie różnych źródeł informacji geograficznej [...].	1.4) Zdający interpretuje zjawiska geograficzne przedstawiane [...] na schematach [...]. 3.1) Zdający [...] opisuje przebieg procesów pogodowych (ruch mas powietrza, fronty atmosferyczne i zjawiska im towarzyszące).	21%
3.2.		1.5) Zdający formułuje zależności przyczynowo-skutkowe [...] między wybranymi elementami środowiska przyrodniczego [...], wykorzystując mapy tematyczne. 3.1) Zdający [...] opisuje przebieg procesów pogodowych [...].	26%
4.	I. Dostrzeganie prawidłowości dotyczących środowiska przyrodniczego [...].	4.6) Zdający objaśnia mechanizm [...] układu powierzchniowych prądów morskich [...] oraz ich wpływ na warunki klimatyczne [...] wybrzeży.	10%
5.1.	I. Dostrzeganie prawidłowości dotyczących środowiska przyrodniczego [...].	1.5) Zdający formułuje zależności przyczynowo-skutkowe [...] między wybranymi elementami środowiska przyrodniczego [...]. 3.1) Zdający wyjaśnia mechanizm cyrkulacji powietrza w strefie międzyzwrotnikowej [...] oraz opisuje przebieg procesów pogodowych [...]. 3.3) Zdający wyjaśnia na przykładach genezę wiatrów [...].	37%
5.2.		1.5) Zdający formułuje zależności przyczynowo-skutkowe [...] między wybranymi elementami środowiska przyrodniczego [...]. 2.8) Zdający wskazuje skutki występowania siły Coriolisa dla środowiska przyrodniczego. 3.1) Zdający wyjaśnia mechanizm cyrkulacji powietrza w strefie międzyzwrotnikowej [...] oraz opisuje przebieg procesów pogodowych [...].	27%

Nr zad.	Wymagania ogólne	Wymagania szczegółowe	Poziom wykonania zadania (%)
6.	IV. Pozyskiwanie, przetwarzanie oraz prezentowanie informacji na podstawie różnych źródeł informacji geograficznej [...].	1.3) Zdający odczytuje i opisuje cechy środowiska przyrodniczego [...]. 2.5) Zdający oblicza szerokość geograficzną dowolnego punktu na powierzchni Ziemi na podstawie wysokości górowania Słońca w dniach równonocy i przesileń.	33%
7.	IV. Pozyskiwanie, przetwarzanie oraz prezentowanie informacji na podstawie różnych źródeł informacji geograficznej [...].	1.5) Zdający formułuje zależności przyczynowo-skutkowe między wybranymi elementami środowiska przyrodniczego [...]. 5.7) Zdający opisuje przebieg oraz efekty erozji i akumulacji [...] lodowcowej [...].	27%
8.	IV. Pozyskiwanie, przetwarzanie oraz prezentowanie informacji na podstawie różnych źródeł informacji geograficznej [...].	1.3) Zdający odczytuje i opisuje cechy środowiska przyrodniczego [...]. 4.3) Zdający charakteryzuje [...] typy genetyczne jezior [...]. 10.6) Zdający wskazuje znaczenie przyrodnicze [...] jezior [...].	32%
9.	IV. Pozyskiwanie, przetwarzanie oraz prezentowanie informacji na podstawie różnych źródeł informacji geograficznej [...].	1.3) Zdający odczytuje i opisuje cechy środowiska przyrodniczego [...]. 4.3) Zdający charakteryzuje [...] typy genetyczne jezior [...]. 10.6) Zdający wskazuje znaczenie przyrodnicze [...] jezior [...].	33%
10.	IV. Pozyskiwanie, przetwarzanie oraz prezentowanie informacji na podstawie różnych źródeł informacji geograficznej [...].	1.3) Zdający odczytuje i opisuje cechy środowiska przyrodniczego [...].	16%
11.1.	III etap edukacyjny I. Korzystanie z różnych źródeł informacji geograficznej.	III etap edukacyjny 1.2) Zdający odczytuje z map informacje przedstawione za pomocą różnych metod kartograficznych.	8%
11.2.	IV. Pozyskiwanie, przetwarzanie oraz prezentowanie informacji na podstawie różnych źródeł informacji geograficznej [...].	5.9) Zdający opisuje cechy ukształtowania powierzchni Ziemi [...].	16%
12.	I. Dostrzeganie prawidłowości dotyczących środowiska przyrodniczego [...].	1.5) Zdający formułuje zależności przyczynowo-skutkowe, funkcjonalne i czasowe między wybranymi elementami środowiska przyrodniczego [...]. 6.1) Zdający charakteryzuje procesy glebotwórcze i omawia cechy głównych rodzajów gleb strefowych [...]. 10.10) Zdający przedstawia dominanty środowiska krain geograficznych Polski [...].	2%

Nr zad.	Wymagania ogólne	Wymagania szczegółowe	Poziom wykonania zadania (%)
13.	IV. Pozyskiwanie, przetwarzanie oraz prezentowanie informacji na podstawie różnych źródeł informacji geograficznej [...].	1.5) Zdający formułuje zależności przyczynowo-skutkowe [...] między wybranymi elementami środowiska przyrodniczego [...]. 10.3) Zdający charakteryzuje klimat Polski na podstawie [...] map klimatycznych [...]. III etap edukacyjny 4.4) Zdający podaje główne cechy klimatu Polski; wykazuje ich związek z czynnikami je kształtującymi [...].	32%
14.	IV. Pozyskiwanie, przetwarzanie oraz prezentowanie informacji na podstawie różnych źródeł informacji geograficznej [...].	1.5) Zdający formułuje zależności przyczynowo-skutkowe, funkcjonalne i czasowe między wybranymi elementami środowiska przyrodniczego [...]. 5.2) Zdający charakteryzuje najważniejsze wydarzenia geologiczne [...] w dziejach Ziemi (fałdowania, dryf kontynentów, transgresje i regresje morskie, zlodowacenia [...]).	9%
15.	IV. Pozyskiwanie, przetwarzanie oraz prezentowanie informacji na podstawie różnych źródeł informacji geograficznej [...].	1.5) Zdający formułuje zależności przyczynowo-skutkowe [...] między wybranymi elementami środowiska przyrodniczego. 5.5) Zdający charakteryzuje główne procesy wewnętrzne prowadzące do urozmaicenia powierzchni Ziemi – wulkanizm [...].	7%
16.	I. Dostrzeganie prawidłowości dotyczących środowiska przyrodniczego [...].	1.5) Zdający formułuje zależności przyczynowo-skutkowe [...] między wybranymi elementami środowiska przyrodniczego. 3.7) Zdający wyjaśnia na przykładach obserwowane przyczyny i skutki globalnych zmian klimatu na Ziemi.	18%
17.	I. Dostrzeganie prawidłowości dotyczących środowiska przyrodniczego [...].	10.9) Zdający wyjaśnia występowanie gleb strefowych i niestrefowych w Polsce.	17%
18.	IV. Pozyskiwanie, przetwarzanie oraz prezentowanie informacji na podstawie różnych źródeł informacji geograficznej [...].	5.5) Zdający charakteryzuje główne procesy wewnętrzne prowadzące do urozmaicenia powierzchni Ziemi [...] oraz formy powstałe w ich wyniku.	2%
19.1.	I. Dostrzeganie prawidłowości dotyczących środowiska przyrodniczego [...].	10.1) Zdający opisuje cechy ukształtowania powierzchni Polski i określa jej związek z budową geologiczną [...]. 10.10) Zdający przedstawia dominanty środowiska krain geograficznych Polski [...].	4%
19.2.		10.10) Zdający przedstawia dominanty środowiska krain geograficznych Polski [...].	12%

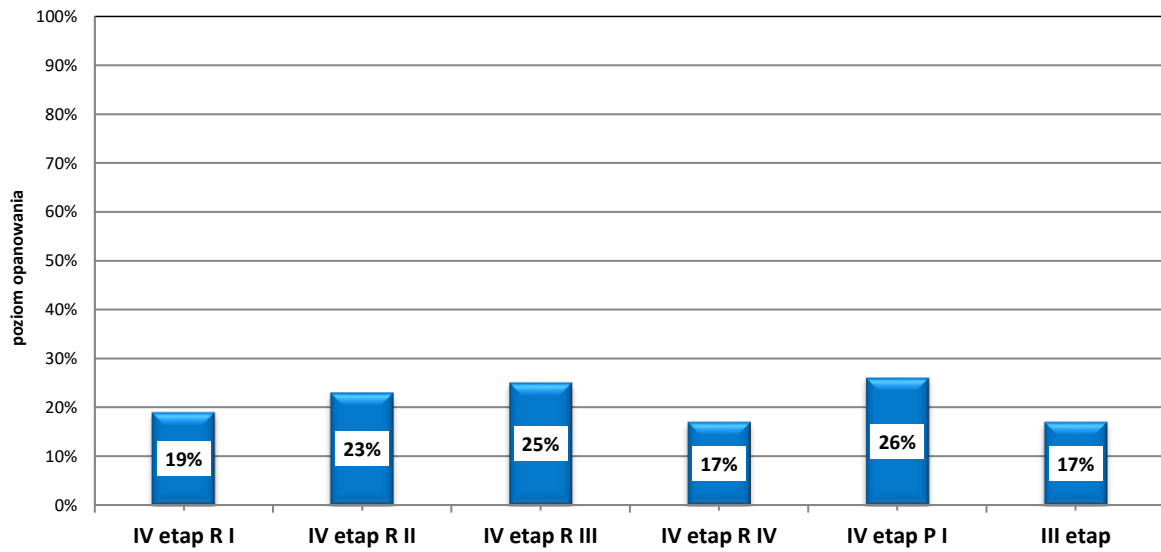
Nr zad.	Wymagania ogólne	Wymagania szczegółowe	Poziom wykonania zadania (%)
20.	IV. Pozyskiwanie, przetwarzanie oraz prezentowanie informacji na podstawie różnych źródeł informacji geograficznej [...].	7.3) Zdający odczytuje na mapach aktualny podział polityczny. 8.11) Zdający charakteryzuje zróżnicowanie religijne ludności świata [...]. 9.14) Zdający wskazuje [...] skutki globalizacji i integracji politycznej.	6%
21.	II. Analiza i wyjaśnianie problemów demograficznych społeczeństw.	8.7) Zdający przedstawia procesy urbanizacyjne na świecie [...]. 8.10) Zdający określa strukturę funkcjonalno-przestrzenną różnych miast i ocenia jej zmiany wraz z rozwojem państw.	10%
22.	II. Analiza i wyjaśnianie problemów demograficznych społeczeństw.	1.3) Zdający [...] opisuje cechy środowiska [...] społeczno-gospodarczego [...]. 8.12) Zdający wskazuje przyczyny i konsekwencje upowszechniania się wybranych języków na świecie.	18%
23.	zakres podstawowy I. Wykorzystanie różnych źródeł informacji do analizy i prezentowania współczesnych problemów [...] społecznych [...].	zakres podstawowy 1.3) Zdający klasyfikuje migracje [...] [oraz] charakteryzuje współczesne kierunki emigracji Polaków i czynniki wpływające na atrakcyjność niektórych państw dla imigrantów.	33%
24.	II. Analiza i wyjaśnianie problemów demograficznych społeczeństw.	8.4) Zdający opisuje etapy rozwoju demograficznego ludności na przykładach z wybranych państw świata.	41%
25.	I. Dostrzeganie prawidłowości dotyczących [...] życia i gospodarki człowieka [...].	9.2) Zdający [...] charakteryzuje różne typy rolnictwa na świecie. III etap edukacyjny 9.5) Zdający wykazuje, na przykładzie rolnictwa Francji lub innego kraju europejskiego, związek pomiędzy warunkami przyrodniczymi a kierunkiem i efektywnością produkcji rolnej; identyfikuje cechy rolnictwa towarowego. 10.13) Zdający wykazuje związki między gospodarką a warunkami środowiska przyrodniczego w najważniejszych regionach gospodarczych Stanów Zjednoczonych Ameryki Północnej [...].	11%
26.	I. Dostrzeganie prawidłowości dotyczących środowiska przyrodniczego, życia i gospodarki człowieka oraz wzajemnych powiązań i zależności w systemie człowiek – przyroda – gospodarka.	9.1) Zdający wyjaśnia wpływ czynników przyrodniczych [...] na rozwój rolnictwa. zakres podstawowy 2.3) Zdający opisuje główne obszary upraw [...] na świecie, wyjaśnia ich zróżnicowanie przestrzenne.	3%

Nr zad.	Wymagania ogólne	Wymagania szczegółowe	Poziom wykonania zadania (%)
27.1.	I. Dostrzeganie prawidłowości dotyczących środowiska przyrodniczego, życia i gospodarki człowieka oraz wzajemnych powiązań i zależności w systemie człowiek – przyroda – gospodarka.	9.2) Zdający [...] charakteryzuje różne typy rolnictwa na świecie. zakres podstawowy 2.3) Zdający opisuje główne obszary upraw [...] na świecie, wyjaśnia ich zróżnicowanie przestrzenne.	36%
27.2.		9.2) Zdający wykazuje zależności między rodzajami produkcji rolnej a [...] rozmieszczeniem ludności oraz charakteryzuje różne typy rolnictwa na świecie. zakres podstawowy 2.3) Zdający opisuje główne obszary upraw [...] na świecie, wyjaśnia ich zróżnicowanie przestrzenne.	37%
28.	I. Dostrzeganie prawidłowości dotyczących środowiska przyrodniczego, życia i gospodarki człowieka oraz wzajemnych powiązań i zależności w systemie człowiek – przyroda – gospodarka.	10.3) Zdający [...] ocenia gospodarcze konsekwencje zróżnicowania długości okresu wegetacyjnego w Polsce. 10.7) Zdający [...] wskazuje skutki gospodarcze [niedoboru wody]. III etap edukacyjny 1) Zdający wyróżnia główne cechy struktury użytkowania ziemi, wielkości [...] gospodarstw rolnych, zasiewów [...] w Polsce [...].	21%
29.	III. Proponowanie rozwiązań problemów występujących w środowisku geograficznym, zgodnie z koncepcją zrównoważonego rozwoju [...].	9.1) Zdający wyjaśnia wpływ czynników przyrodniczych i społeczno-ekonomicznych na rozwój rolnictwa.	25%
30.1.	IV. Pozyskiwanie, przetwarzanie oraz prezentowanie informacji na podstawie różnych źródeł informacji geograficznej [...].	1.5) Zdający formułuje zależności przyczynowo-skutkowe [...] między wybranymi elementami środowiska przyrodniczego i społeczno-gospodarczego [...]. 12.3) Zdający wskazuje obszary występowania podstawowych zasobów naturalnych [...]. 12.4) Zdający porównuje wielkość i strukturę produkcji energii elektrycznej [...]. III etap edukacyjny 6.3) Zdający przedstawia, na podstawie różnych źródeł informacji, strukturę wykorzystania źródeł energii w Polsce [...].	20%
30.2.		1.5) Zdający formułuje zależności przyczynowo-skutkowe [...] między wybranymi elementami środowiska przyrodniczego i społeczno-gospodarczego [...]. 12.3) Zdający wskazuje obszary występowania podstawowych zasobów naturalnych [...]. 12.4) Zdający porównuje wielkość i strukturę produkcji energii elektrycznej [...]. III etap edukacyjny 6.3) Zdający przedstawia, na podstawie różnych źródeł informacji, strukturę wykorzystania źródeł energii w Polsce [...].	11%

Nr zad.	Wymagania ogólne	Wymagania szczegółowe	Poziom wykonania zadania (%)
31.	IV. Pozyskiwanie, przetwarzanie oraz prezentowanie informacji na podstawie różnych źródeł informacji geograficznej [...].	1.3) Zdający [...] opisuje cechy środowiska [...] społeczno-gospodarczego [...]. 12.5) Zdający wskazuje dziedziny produkcji przemysłowej dynamicznie się rozwijające.	6%
32.	zakres podstawowy I. Wykorzystanie różnych źródeł informacji do analizy i prezentowania współczesnych problemów [...] gospodarczych [...].	zakres podstawowy 2.8) Zdający charakteryzuje [...] zróżnicowanie [...] struktury wykorzystania surowców energetycznych na świecie. 3.5) Zdający wykazuje na przykładach pozaprzrodnicze czynniki zmieniające relacje człowiek – środowisko przyrodnicze (rozszerzanie udziału technologii energooszczędnych, zmiany modelu konsumpcji, zmiany poglądów dotyczących ochrony środowiska).	26%
33.1.	I. Dostrzeganie prawidłowości dotyczących środowiska przyrodniczego, życia i gospodarki człowieka oraz wzajemnych powiązań i zależności w systemie człowiek – przyroda – gospodarka.	1.3) Zdający [...] opisuje cechy środowiska [...] społeczno-gospodarczego [...]. 9.10) Zdający charakteryzuje znaczenie usług materialnych i niematerialnych.	60%
33.2.	I. Dostrzeganie prawidłowości dotyczących środowiska przyrodniczego, życia i gospodarki człowieka oraz wzajemnych powiązań i zależności w systemie człowiek – przyroda – gospodarka.	1.5) Zdający formułuje zależności przyczynowo-skutkowe [...] między wybranymi elementami środowiska przyrodniczego i społeczno-gospodarczego [...]. 9.10) Zdający charakteryzuje znaczenie usług materialnych i niematerialnych.	14%
34.1.	zakres podstawowy I. Wykorzystanie różnych źródeł informacji do analizy i prezentowania współczesnych problemów [...] gospodarczych [...].	zakres podstawowy 2.1) Zdający [...] wyróżnia regiony bogate i biedne [...].	16%
34.2.	IV. Pozyskiwanie, przetwarzanie oraz prezentowanie informacji na podstawie różnych źródeł informacji geograficznej [...].	7.2) Zdający porównuje strukturę PKB państw znajdujących się na różnych poziomach rozwoju gospodarczego. 7.3) Zdający odczytuje na mapach aktualny podział polityczny.	13%
35.1.	IV. Pozyskiwanie, przetwarzanie oraz prezentowanie informacji na podstawie różnych źródeł informacji geograficznej [...].	7.3) Zdający odczytuje na mapach aktualny podział polityczny. 9.13) Zdający analizuje kierunki geograficzne i strukturę towarową eksportu i importu w wybranych państwach.	3%
35.2.	I. Dostrzeganie prawidłowości dotyczących środowiska przyrodniczego, życia i gospodarki człowieka oraz wzajemnych powiązań i zależności w systemie człowiek – przyroda – gospodarka.	1.5) Zdający formułuje zależności przyczynowo-skutkowe [...] między wybranymi elementami środowiska [...] społeczno-gospodarczego [...]. 9.13) Zdający analizuje kierunki geograficzne i strukturę towarową eksportu i importu w wybranych państwach.	23%

WYKRES 2.

POZIOM WYKONANIA ZADAŃ W OBSZARZE WYMAGAŃ OGÓLNYCH



Legenda:

R – zakres rozszerzony,

P – zakres podstawowy

I, II, III, IV – wymaganie ogólne

Komentarz do wyników wraz z wnioskami i rekomendacjami znajduje się w sprawozdaniu krajowym *Sprawozdanie za rok 2020 r. Egzamin maturalny. Geografia* zamieszczonym na stronie www.cke.gov.pl.