



Okręgowa Komisja Egzaminacyjna w Łomży
18-400 Łomża, Al. Legionów 9, tel. fax (86) 216-44-95
(86) 473-71-20, (86) 473-71-21, (86) 473-71-22
www.oke.lomza.pl e-mail: sekretariat@oke.lomza.pl

| | |
|-----------------------------------|----------------------------------|
| <i>Rodzaj dokumentu:</i> | Sprawozdanie za rok 2020 |
| <i>Województwo:</i> | Podlaskie |
| <i>Egzamin:</i> | Egzamin maturalny |
| <i>Przedmiot:</i> | Geografia |
| <i>Poziom:</i> | Poziom rozszerzony |
| <i>Termin egzaminu:</i> | Termin główny – czerwiec 2020 r. |
| <i>Data publikacji dokumentu:</i> | 30 października 2020 r. |

Łomża 2020

OKE w Łomży

Opracowanie

Maria Fromelc-Chmielewska

Dane statystyczne

Krzysztof Najda

Opracowano we współpracy z Centralną Komisją Egzaminacyjną w Warszawie.

Okręgowa Komisja Egzaminacyjna w Łomży
Al. Legionów 9, 18-400 Łomża, tel. fax (86) 216-44-95
(86) 473-71-20, (86) 473-71-21, (86) 473-71-22
e-mail: sekretariat@oke.lomza.pl
www.oke.lomza.pl

Spis treści

Geografia – poziom rozszerzony

| | |
|---|---|
| 1. OPIS ARKUSZA..... | 5 |
| 2. DANE DOTYCZĄCE POPULACJI UCZNIÓW | 5 |
| 3. PRZEBIEG EGZAMINU..... | 6 |
| 4. PODSTAWOWE DANE STATYSTYCZNE..... | 7 |

Geografia

1. Opis arkusza

Arkusz egzaminacyjny z geografii zawierał 35 zadań otwartych i zamkniętych. Niektóre zadania składały się z części sprawdzających różne umiejętności. Zadania sprawdzały wiadomości oraz umiejętności w sześciu obszarach: dostrzeganie prawidłowości dotyczących środowiska przyrodniczego, życia i gospodarki człowieka oraz wzajemnych powiązań i zależności w systemie człowiek – przyroda – gospodarka (17 zadań), analiza i wyjaśnianie problemów demograficznych społeczeństw (3 zadania), proponowanie rozwiązań problemów występujących w środowisku geograficznym, zgodnie z koncepcją zrównoważonego rozwoju i zasadami współpracy, w tym międzynarodowej (1 zadanie), pozyskiwanie, przetwarzanie oraz prezentowanie informacji na podstawie różnych źródeł informacji geograficznej, w tym również technologii informacyjno-komunikacyjnych oraz Geograficznych Systemów Informacyjnych (19 zadań), wykorzystanie różnych źródeł informacji do analizy i prezentowania współczesnych problemów przyrodniczych, gospodarczych, społecznych, kulturowych i politycznych (3 zadania) oraz korzystanie z różnych źródeł informacji geograficznej (2 zadania).

Za rozwiązanie wszystkich zadań zdający mógł otrzymać 60 punktów.

2. Dane dotyczące populacji uczniów

TABELA 1. ZDAJĄCY ROZWIĄZUJĄCY ZADANIA W ARKUSZU STANDARDOWYM*

| Liczba zdających | | |
|---|--|--------------|
| Zdający rozwiązujący zadania w arkuszu standardowym | ogółem | 2 116 |
| | z liceów ogólnokształcących | 1 336 |
| | z techników | 780 |
| | ze szkół na wsi | 59 |
| | ze szkół w miastach do 20 tys. mieszkańców | 404 |
| | ze szkół w miastach od 20 tys. do 100 tys. mieszkańców | 979 |
| | ze szkół w miastach powyżej 100 tys. mieszkańców | 674 |
| | ze szkół publicznych | 1 948 |
| | ze szkół niepublicznych | 168 |
| | kobiety | 1 151 |
| | mężczyźni | 965 |
| | bez dysleksji rozwojowej | 1 894 |
| | z dysleksją rozwojową | 222 |

* Dane w tabeli dotyczą tegorocznych absolwentów.

Z egzaminu zwolniono 4 osoby – laureatów Olimpiady Geograficznej.

TABELA 2. ZDAJĄCY ROZWIĄZUJĄCY ZADANIA W ARKUSZACH DOSTOSOWANYCH

| | | |
|--|--|----------|
| Zdający rozwiązujący zadania w arkuszach dostosowanych | z autyzmem, w tym z zespołem Aspergera | 5 |
| | słabowidzący | 1 |
| | niewidomi | - |
| | słabosłyszący | 1 |
| | nieśłyszący | - |
| | ogółem | 7 |

3. Przebieg egzaminu

TABELA 3. INFORMACJE DOTYCZĄCE PRZEBIEGU EGZAMINU

| | | | |
|---|--------------------|---|---|
| Termin egzaminu | | 19 czerwca 2020 r. | |
| Czas trwania egzaminu dla arkusza standardowego | | 180 minut | |
| Liczba szkół | | 130 | |
| Liczba zespołów egzaminatorów* | | 8 | |
| Liczba egzaminatorów* | | 110 | |
| Liczba obserwatorów ¹ (§ 8 ust. 1) | | 1 | |
| Liczba unieważnień ² | w przypadku: | | |
| | art. 44zzv pkt 1 | stwierdzenia niesamodzielnego rozwiązywania zadań przez zdającego | - |
| | art. 44zzv pkt 2 | wniesienia lub korzystania przez zdającego w sali egzaminacyjnej z urządzenia telekomunikacyjnego | - |
| | art. 44zzv pkt 3 | zakłócenia przez zdającego prawidłowego przebiegu części egzaminu w sposób utrudniający pracę pozostałym zdającym | - |
| | art. 44zzw ust. 1 | stwierdzenia podczas sprawdzania pracy niesamodzielnego rozwiązywania zadań przez zdającego | - |
| | art. 44zzy ust. 7 | stwierdzenie naruszenia przepisów dotyczących przeprowadzenia egzaminu maturalnego | - |
| | art. 44zzy ust. 10 | niemożność ustalenia wyniku (np. zaginięcie karty odpowiedzi) | - |
| Liczba wglądów ³ (art. 44zzz) | | 16 | |

* Dane dotyczą OKE w Łomży.

¹ Rozporządzenie Ministra Edukacji Narodowej z dnia 21 grudnia 2016 r. w sprawie szczegółowych warunków i sposobu przeprowadzania egzaminu gimnazjalnego i egzaminu maturalnego (Dz.U. z 2016 r., poz. 2223 ze zm.).

² Ustawa z dnia 7 września 1991 r. o systemie oświaty (tekst jedn. Dz.U. z 2020 r., poz. 1327).

³ jw.

4. Podstawowe dane statystyczne

Wyniki zdających

WYKRES 1.

ROZKŁAD WYNIKÓW ZDAJĄCYCH

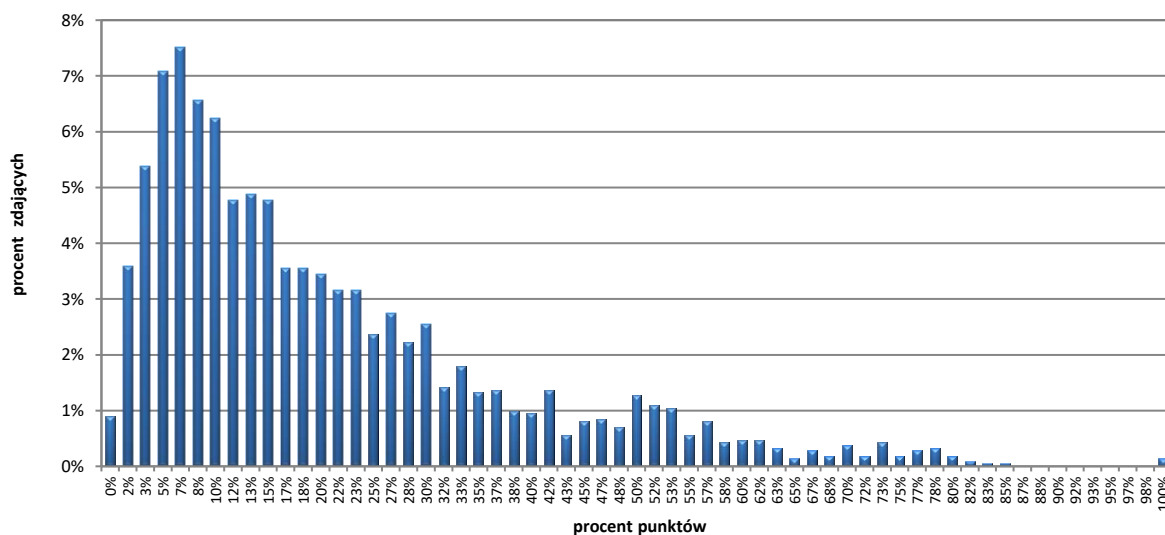


TABELA 4.

WYNIKI ZDAJĄCYCH – PARAMETRY STATYSTYCZNE*

| Zdający | Liczba zdających | Minimum (%) | Maksimum (%) | Mediana (%) | Modalna (%) | Średnia (%) | Odchylenie standardowe (%) |
|-----------------------------|------------------|-------------|--------------|-------------|-------------|-------------|----------------------------|
| ogółem | 2 116 | 0 | 100 | 15 | 7 | 21 | 17 |
| w tym: | | | | | | | |
| z liceów ogólnokształcących | 1 336 | 0 | 100 | 22 | 5 | 26 | 19 |
| z techników | 780 | 0 | 73 | 10 | 7 | 12 | 10 |

* Dane dotyczą absolwentów, którzy przystąpili do wszystkich egzaminów obowiązkowych.

Poziom wykonania zadań

TABELA 5.

POZIOM WYKONANIA ZADAŃ

| Nr zad. | Wymagania ogólne | Wymagania szczegółowe | Poziom wykonania zadania (%) |
|---------|---|--|------------------------------|
| 1. | III etap edukacyjny I. Korzystanie z różnych źródeł informacji geograficznej. | III etap edukacyjny 2.4) Zdający podaje najważniejsze geograficzne następstwa ruchów Ziemi. | 29% |
| 2.1. | I. Dostrzeganie prawidłowości dotyczących środowiska przyrodniczego [...]. | 3.4) Zdający charakteryzuje strefy klimatyczne i typy klimatu na Ziemi [...]. | 12% |
| 2.2. | IV. Pozyskiwanie, przetwarzanie oraz prezentowanie informacji na podstawie różnych źródeł informacji geograficznej [...]. | 1.3) Zdający [...] opisuje cechy środowiska przyrodniczego (np. ukształtowanie i rzeźbę terenu [...]) i społeczno-gospodarczego (np. rozmieszczenie zasobów naturalnych, ludności, szlaki transportowe) [...]. 8.10) Zdający określa strukturę funkcjonalno-przestrzenną różnych miast [...]. | 23% |
| 3.1. | IV. Pozyskiwanie, przetwarzanie oraz prezentowanie informacji na podstawie różnych źródeł informacji geograficznej [...]. | 1.4) Zdający interpretuje zjawiska geograficzne przedstawiane [...] na schematach [...]. 3.1) Zdający [...] opisuje przebieg procesów pogodowych (ruch mas powietrza, fronty atmosferyczne i zjawiska im towarzyszące). | 20% |
| 3.2. | | 1.5) Zdający formułuje zależności przyczynowo-skutkowe [...] między wybranymi elementami środowiska przyrodniczego [...], wykorzystując mapy tematyczne. 3.1) Zdający [...] opisuje przebieg procesów pogodowych [...]. | 27% |
| 4. | I. Dostrzeganie prawidłowości dotyczących środowiska przyrodniczego [...]. | 4.6) Zdający objaśnia mechanizm [...] układu powierzchniowych prądów morskich [...] oraz ich wpływ na warunki klimatyczne [...] wybrzeży. | 12% |
| 5.1. | I. Dostrzeganie prawidłowości dotyczących środowiska przyrodniczego [...]. | 1.5) Zdający formułuje zależności przyczynowo-skutkowe [...] między wybranymi elementami środowiska przyrodniczego [...]. 3.1) Zdający wyjaśnia mechanizm cyrkulacji powietrza w strefie międzyzwrotnikowej [...] oraz opisuje przebieg procesów pogodowych [...]. 3.3) Zdający wyjaśnia na przykładach genezę wiatrów [...]. | 40% |
| 5.2. | | 1.5) Zdający formułuje zależności przyczynowo-skutkowe [...] między wybranymi elementami środowiska przyrodniczego [...]. 2.8) Zdający wskazuje skutki występowania siły Coriolisa dla środowiska przyrodniczego. 3.1) Zdający wyjaśnia mechanizm cyrkulacji powietrza w strefie międzyzwrotnikowej [...] oraz opisuje przebieg procesów pogodowych [...]. | 25% |

| Nr zad. | Wymagania ogólne | Wymagania szczegółowe | Poziom wykonania zadania (%) |
|---------|---|---|------------------------------|
| 6. | IV. Pozyskiwanie, przetwarzanie oraz prezentowanie informacji na podstawie różnych źródeł informacji geograficznej [...]. | 1.3) Zdający odczytuje i opisuje cechy środowiska przyrodniczego [...]. 2.5) Zdający oblicza szerokość geograficzną dowolnego punktu na powierzchni Ziemi na podstawie wysokości górowania Słońca w dniach równonocy i przesileń. | 40% |
| 7. | IV. Pozyskiwanie, przetwarzanie oraz prezentowanie informacji na podstawie różnych źródeł informacji geograficznej [...]. | 1.5) Zdający formułuje zależności przyczynowo-skutkowe między wybranymi elementami środowiska przyrodniczego [...]. 5.7) Zdający opisuje przebieg oraz efekty erozji i akumulacji [...] lodowcowej [...]. | 31% |
| 8. | IV. Pozyskiwanie, przetwarzanie oraz prezentowanie informacji na podstawie różnych źródeł informacji geograficznej [...]. | 1.3) Zdający odczytuje i opisuje cechy środowiska przyrodniczego [...]. 4.3) Zdający charakteryzuje [...] typy genetyczne jezior [...]. 10.6) Zdający wskazuje znaczenie przyrodnicze [...] jezior [...]. | 32% |
| 9. | IV. Pozyskiwanie, przetwarzanie oraz prezentowanie informacji na podstawie różnych źródeł informacji geograficznej [...]. | 1.3) Zdający odczytuje i opisuje cechy środowiska przyrodniczego [...]. 4.3) Zdający charakteryzuje [...] typy genetyczne jezior [...]. 10.6) Zdający wskazuje znaczenie przyrodnicze [...] jezior [...]. | 36% |
| 10. | IV. Pozyskiwanie, przetwarzanie oraz prezentowanie informacji na podstawie różnych źródeł informacji geograficznej [...]. | 1.3) Zdający odczytuje i opisuje cechy środowiska przyrodniczego [...]. | 18% |
| 11.1. | III etap edukacyjny I. Korzystanie z różnych źródeł informacji geograficznej. | III etap edukacyjny 1.2) Zdający odczytuje z map informacje przedstawione za pomocą różnych metod kartograficznych. | 11% |
| 11.2. | IV. Pozyskiwanie, przetwarzanie oraz prezentowanie informacji na podstawie różnych źródeł informacji geograficznej [...]. | 5.9) Zdający opisuje cechy ukształtowania powierzchni Ziemi [...]. | 18% |
| 12. | I. Dostrzeganie prawidłowości dotyczących środowiska przyrodniczego [...]. | 1.5) Zdający formułuje zależności przyczynowo-skutkowe, funkcjonalne i czasowe między wybranymi elementami środowiska przyrodniczego [...]. 6.1) Zdający charakteryzuje procesy glebotwórcze i omawia cechy głównych rodzajów gleb strefowych [...]. 10.10) Zdający przedstawia dominanty środowiska krain geograficznych Polski [...]. | 2% |

| Nr zad. | Wymagania ogólne | Wymagania szczegółowe | Poziom wykonania zadania (%) |
|---------|---|---|------------------------------|
| 13. | IV. Pozyskiwanie, przetwarzanie oraz prezentowanie informacji na podstawie różnych źródeł informacji geograficznej [...]. | 1.5) Zdający formułuje zależności przyczynowo-skutkowe [...] między wybranymi elementami środowiska przyrodniczego [...]. 10.3) Zdający charakteryzuje klimat Polski na podstawie [...] map klimatycznych [...]. III etap edukacyjny 4.4) Zdający podaje główne cechy klimatu Polski; wykazuje ich związek z czynnikami je kształtującymi [...]. | 35% |
| 14. | IV. Pozyskiwanie, przetwarzanie oraz prezentowanie informacji na podstawie różnych źródeł informacji geograficznej [...]. | 1.5) Zdający formułuje zależności przyczynowo-skutkowe, funkcjonalne i czasowe między wybranymi elementami środowiska przyrodniczego [...]. 5.2) Zdający charakteryzuje najważniejsze wydarzenia geologiczne [...] w dziejach Ziemi (fałdowania, dryf kontynentów, transgresje i regresje morskie, zlodowacenia [...]). | 10% |
| 15. | IV. Pozyskiwanie, przetwarzanie oraz prezentowanie informacji na podstawie różnych źródeł informacji geograficznej [...]. | 1.5) Zdający formułuje zależności przyczynowo-skutkowe [...] między wybranymi elementami środowiska przyrodniczego. 5.5) Zdający charakteryzuje główne procesy wewnętrzne prowadzące do urozmaicenia powierzchni Ziemi – wulkanizm [...]. | 9% |
| 16. | I. Dostrzeganie prawidłowości dotyczących środowiska przyrodniczego [...]. | 1.5) Zdający formułuje zależności przyczynowo-skutkowe [...] między wybranymi elementami środowiska przyrodniczego. 3.7) Zdający wyjaśnia na przykładach obserwowane przyczyny i skutki globalnych zmian klimatu na Ziemi. | 19% |
| 17. | I. Dostrzeganie prawidłowości dotyczących środowiska przyrodniczego [...]. | 10.9) Zdający wyjaśnia występowanie gleb strefowych i niestrefowych w Polsce. | 22% |
| 18. | IV. Pozyskiwanie, przetwarzanie oraz prezentowanie informacji na podstawie różnych źródeł informacji geograficznej [...]. | 5.5) Zdający charakteryzuje główne procesy wewnętrzne prowadzące do urozmaicenia powierzchni Ziemi [...] oraz formy powstałe w ich wyniku. | 3% |
| 19.1. | I. Dostrzeganie prawidłowości dotyczących środowiska przyrodniczego [...]. | 10.1) Zdający opisuje cechy ukształtowania powierzchni Polski i określa jej związek z budową geologiczną [...]. 10.10) Zdający przedstawia dominanty środowiska krain geograficznych Polski [...]. | 6% |
| 19.2. | | 10.10) Zdający przedstawia dominanty środowiska krain geograficznych Polski [...]. | 14% |

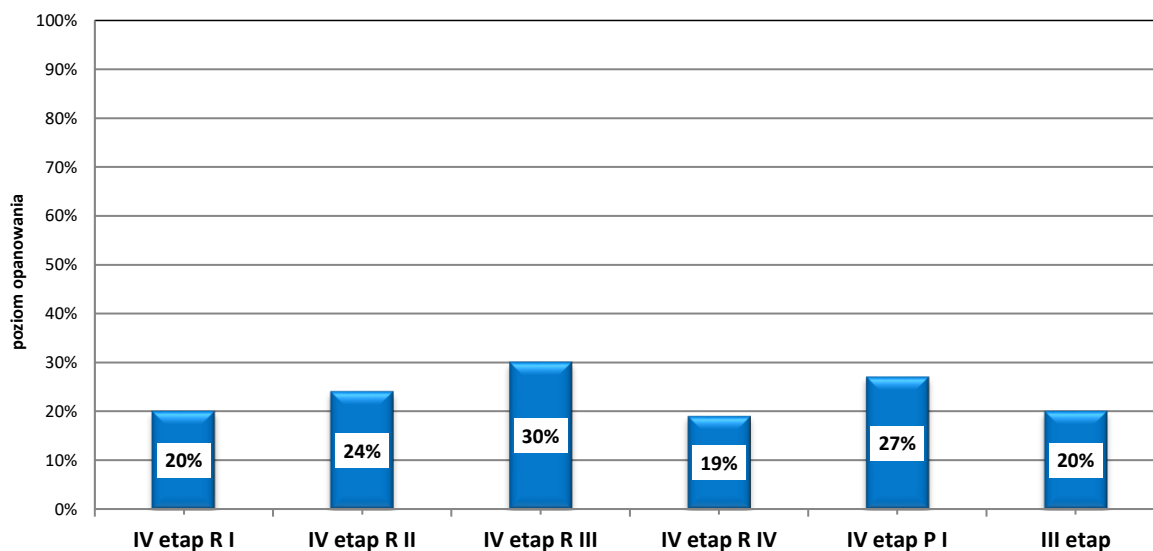
| Nr zad. | Wymagania ogólne | Wymagania szczegółowe | Poziom wykonania zadania (%) |
|---------|--|---|------------------------------|
| 20. | IV. Pozyskiwanie, przetwarzanie oraz prezentowanie informacji na podstawie różnych źródeł informacji geograficznej [...]. | 7.3) Zdający odczytuje na mapach aktualny podział polityczny. 8.11) Zdający charakteryzuje zróżnicowanie religijne ludności świata [...]. 9.14) Zdający wskazuje [...] skutki globalizacji i integracji politycznej. | 8% |
| 21. | II. Analiza i wyjaśnianie problemów demograficznych społeczeństw. | 8.7) Zdający przedstawia procesy urbanizacyjne na świecie [...]. 8.10) Zdający określa strukturę funkcjonalno-przestrzenną różnych miast i ocenia jej zmiany wraz z rozwojem państw. | 11% |
| 22. | II. Analiza i wyjaśnianie problemów demograficznych społeczeństw. | 1.3) Zdający [...] opisuje cechy środowiska [...] społeczno-gospodarczego [...]. 8.12) Zdający wskazuje przyczyny i konsekwencje upowszechniania się wybranych języków na świecie. | 18% |
| 23. | zakres podstawowy I. Wykorzystanie różnych źródeł informacji do analizy i prezentowania współczesnych problemów [...] społecznych [...]. | zakres podstawowy 1.3) Zdający klasyfikuje migracje [...] [oraz] charakteryzuje współczesne kierunki emigracji Polaków i czynniki wpływające na atrakcyjność niektórych państw dla imigrantów. | 34% |
| 24. | II. Analiza i wyjaśnianie problemów demograficznych społeczeństw. | 8.4) Zdający opisuje etapy rozwoju demograficznego ludności na przykładach z wybranych państw świata. | 43% |
| 25. | I. Dostrzeganie prawidłowości dotyczących [...] życia i gospodarki człowieka [...]. | 9.2) Zdający [...] charakteryzuje różne typy rolnictwa na świecie. III etap edukacyjny 9.5) Zdający wykazuje, na przykładzie rolnictwa Francji lub innego kraju europejskiego, związek pomiędzy warunkami przyrodniczymi a kierunkiem i efektywnością produkcji rolnej; identyfikuje cechy rolnictwa towarowego. 10.13) Zdający wykazuje związki między gospodarką a warunkami środowiska przyrodniczego w najważniejszych regionach gospodarczych Stanów Zjednoczonych Ameryki Północnej [...]. | 15% |
| 26. | I. Dostrzeganie prawidłowości dotyczących środowiska przyrodniczego, życia i gospodarki człowieka oraz wzajemnych powiązań i zależności w systemie człowiek – przyroda – gospodarka. | 9.1) Zdający wyjaśnia wpływ czynników przyrodniczych [...] na rozwój rolnictwa. zakres podstawowy 2.3) Zdający opisuje główne obszary upraw [...] na świecie, wyjaśnia ich zróżnicowanie przestrzenne. | 3% |

| Nr zad. | Wymagania ogólne | Wymagania szczegółowe | Poziom wykonania zadania (%) |
|---------|--|---|------------------------------|
| 27.1. | I. Dostrzeganie prawidłowości dotyczących środowiska przyrodniczego, życia i gospodarki człowieka oraz wzajemnych powiązań i zależności w systemie człowiek – przyroda – gospodarka. | 9.2) Zdający [...] charakteryzuje różne typy rolnictwa na świecie. zakres podstawowy 2.3) Zdający opisuje główne obszary upraw [...] na świecie, wyjaśnia ich zróżnicowanie przestrzenne. | 37% |
| 27.2. | | 9.2) Zdający wykazuje zależności między rodzajami produkcji rolnej a [...] rozmieszczeniem ludności oraz charakteryzuje różne typy rolnictwa na świecie. zakres podstawowy 2.3) Zdający opisuje główne obszary upraw [...] na świecie, wyjaśnia ich zróżnicowanie przestrzenne. | 38% |
| 28. | I. Dostrzeganie prawidłowości dotyczących środowiska przyrodniczego, życia i gospodarki człowieka oraz wzajemnych powiązań i zależności w systemie człowiek – przyroda – gospodarka. | 10.3) Zdający [...] ocenia gospodarcze konsekwencje zróżnicowania długości okresu wegetacyjnego w Polsce. 10.7) Zdający [...] wskazuje skutki gospodarcze [niedoboru wody]. III etap edukacyjny 1) Zdający wyróżnia główne cechy struktury użytkowania ziemi, wielkości [...] gospodarstw rolnych, zasiewów [...] w Polsce [...]. | 24% |
| 29. | III. Proponowanie rozwiązań problemów występujących w środowisku geograficznym, zgodnie z koncepcją zrównoważonego rozwoju [...]. | 9.1) Zdający wyjaśnia wpływ czynników przyrodniczych i społeczno-ekonomicznych na rozwój rolnictwa. | 30% |
| 30.1. | IV. Pozyskiwanie, przetwarzanie oraz prezentowanie informacji na podstawie różnych źródeł informacji geograficznej [...]. | 1.5) Zdający formułuje zależności przyczynowo-skutkowe [...] między wybranymi elementami środowiska przyrodniczego i społeczno-gospodarczego [...]. 12.3) Zdający wskazuje obszary występowania podstawowych zasobów naturalnych [...]. 12.4) Zdający porównuje wielkość i strukturę produkcji energii elektrycznej [...]. III etap edukacyjny 6.3) Zdający przedstawia, na podstawie różnych źródeł informacji, strukturę wykorzystania źródeł energii w Polsce [...]. | 20% |
| 30.2. | | 1.5) Zdający formułuje zależności przyczynowo-skutkowe [...] między wybranymi elementami środowiska przyrodniczego i społeczno-gospodarczego [...]. 12.3) Zdający wskazuje obszary występowania podstawowych zasobów naturalnych [...]. 12.4) Zdający porównuje wielkość i strukturę produkcji energii elektrycznej [...]. III etap edukacyjny 6.3) Zdający przedstawia, na podstawie różnych źródeł informacji, strukturę wykorzystania źródeł energii w Polsce [...]. | 14% |

| Nr zad. | Wymagania ogólne | Wymagania szczegółowe | Poziom wykonania zadania (%) |
|---------|--|--|------------------------------|
| 31. | IV. Pozyskiwanie, przetwarzanie oraz prezentowanie informacji na podstawie różnych źródeł informacji geograficznej [...]. | 1.3) Zdający [...] opisuje cechy środowiska [...] społeczno-gospodarczego [...]. 12.5) Zdający wskazuje dziedziny produkcji przemysłowej dynamicznie się rozwijające. | 8% |
| 32. | zakres podstawowy I. Wykorzystanie różnych źródeł informacji do analizy i prezentowania współczesnych problemów [...] gospodarczych [...]. | zakres podstawowy 2.8) Zdający charakteryzuje [...] zróżnicowanie [...] struktury wykorzystania surowców energetycznych na świecie. 3.5) Zdający wykazuje na przykładach pozaprzrodnicze czynniki zmieniające relacje człowiek – środowisko przyrodnicze (rozszerzanie udziału technologii energooszczędnych, zmiany modelu konsumpcji, zmiany poglądów dotyczących ochrony środowiska). | 28% |
| 33.1. | I. Dostrzeganie prawidłowości dotyczących środowiska przyrodniczego, życia i gospodarki człowieka oraz wzajemnych powiązań i zależności w systemie człowiek – przyroda – gospodarka. | 1.3) Zdający [...] opisuje cechy środowiska [...] społeczno-gospodarczego [...]. 9.10) Zdający charakteryzuje znaczenie usług materialnych i niematerialnych. | 58% |
| 33.2. | I. Dostrzeganie prawidłowości dotyczących środowiska przyrodniczego, życia i gospodarki człowieka oraz wzajemnych powiązań i zależności w systemie człowiek – przyroda – gospodarka. | 1.5) Zdający formułuje zależności przyczynowo-skutkowe [...] między wybranymi elementami środowiska przyrodniczego i społeczno-gospodarczego [...]. 9.10) Zdający charakteryzuje znaczenie usług materialnych i niematerialnych. | 17% |
| 34.1. | zakres podstawowy I. Wykorzystanie różnych źródeł informacji do analizy i prezentowania współczesnych problemów [...] gospodarczych [...]. | zakres podstawowy 2.1) Zdający [...] wyróżnia regiony bogate i biedne [...]. | 17% |
| 34.2. | IV. Pozyskiwanie, przetwarzanie oraz prezentowanie informacji na podstawie różnych źródeł informacji geograficznej [...]. | 7.2) Zdający porównuje strukturę PKB państw znajdujących się na różnych poziomach rozwoju gospodarczego. 7.3) Zdający odczytuje na mapach aktualny podział polityczny. | 15% |
| 35.1. | IV. Pozyskiwanie, przetwarzanie oraz prezentowanie informacji na podstawie różnych źródeł informacji geograficznej [...]. | 7.3) Zdający odczytuje na mapach aktualny podział polityczny. 9.13) Zdający analizuje kierunki geograficzne i strukturę towarową eksportu i importu w wybranych państwach. | 5% |
| 35.2. | I. Dostrzeganie prawidłowości dotyczących środowiska przyrodniczego, życia i gospodarki człowieka oraz wzajemnych powiązań i zależności w systemie człowiek – przyroda – gospodarka. | 1.5) Zdający formułuje zależności przyczynowo-skutkowe [...] między wybranymi elementami środowiska [...] społeczno-gospodarczego [...]. 9.13) Zdający analizuje kierunki geograficzne i strukturę towarową eksportu i importu w wybranych państwach. | 25% |

WYKRES 2.

POZIOM WYKONANIA ZADAŃ W OBSZARZE WYMAGAŃ OGÓLNYCH



Legenda:

R – zakres rozszerzony,

P – zakres podstawowy

I, II, III, IV – wymaganie ogólne

Komentarz do wyników wraz z wnioskami i rekomendacjami znajduje się w sprawozdaniu krajowym *Sprawozdanie za rok 2020 r. Egzamin maturalny. Geografia* zamieszczonym na stronie www.cke.gov.pl.