

**UZUPEŁNIA ZESPÓŁ NADZORUJĄCY**

**KOD UCZNI**

--	--	--

**PESEL**

--	--	--	--	--	--	--	--	--	--

*miejsce  
na naklejkę  
z kodem*

dysleksja

**EGZAMIN**

**W KLASIE TRZECIEJ GIMNAZJUM  
CZĘŚĆ HUMANISTYCZNA**

**HISTORIA I WIEDZA O SPOŁECZEŃSTWIE**

**Instrukcja dla ucznia**

1. Sprawdź, czy zestaw zadań ma 36 stron (zadania 1–24).  
Brak stron lub inne usterki zgłoś nauczycielowi.

2. Czytaj uważnie wszystkie teksty i zadania.

3. Rozwiązania zadań zapisuj długopisem lub piórem  
z czarnym tuszem / atramentem. Nie używaj korektora.

4. W arkuszu znajdują się różne typy zadań.

Do niektórych zadań podane są cztery lub pięć  
odpowiedzi. Tylko jedna z nich jest poprawna.

Wybierz ją i zaznacz znakiem X, np.:

A.      B.      C.      D.      E.

5. W niektórych zadaniach zdecyduj, czy zdanie jest  
prawdziwe, czy fałszywe i zaznacz znakiem X wybraną  
odповідź, np.:

P       F      lub       T       N

6. Jeśli się pomylisz, otocz znak X kółkiem i zaznacz  
inną odpowiedź, np.:

A.      B.       C.      D.      E.

7. Pozostałe zadania wykonuj zgodnie z poleceniami.  
Pomyłki przekreślaj.

8. Pisząc odpowiedzi do zadań, możesz wykorzystać  
miejsce opatrzone napisem Brudnopis. Zapisy  
w brudnopisie nie będą sprawdzane i oceniane.

**Powodzenia!**

**KWIECIEŃ 2014**

**Czas pracy:  
do 80 minut**



GH-H4-142

### **Tekst do zadania 1.**

Proces przemian rozpoczął się ok. 10 tysięcy lat p.n.e. w kilku rejonach Bliskiego Wschodu i południowej Azji. Niósł ze sobą zmiany w gospodarce, technice i organizacji społecznej.

Zastosowano nowe metody wytwarzania żywności poprzez wykorzystanie dziko rosnących zbóż i innych roślin, a następnie ich uprawę. Udomowiono dzikie zwierzęta. Do obróbki narzędzi zaczęto stosować technikę szlifowania. Gruntowne przemiany gospodarcze wymusiły osiadły tryb życia. Po upływie kilku tysięcy lat zaczęła również rozwijać się metalurgia.

### **Zadanie 1. (0–1)**

Oceń, które z poniższych zdań odnoszących się do skutków przemian w życiu człowieka jest prawdziwe.

Zaznacz P przy zdaniu prawdziwym.

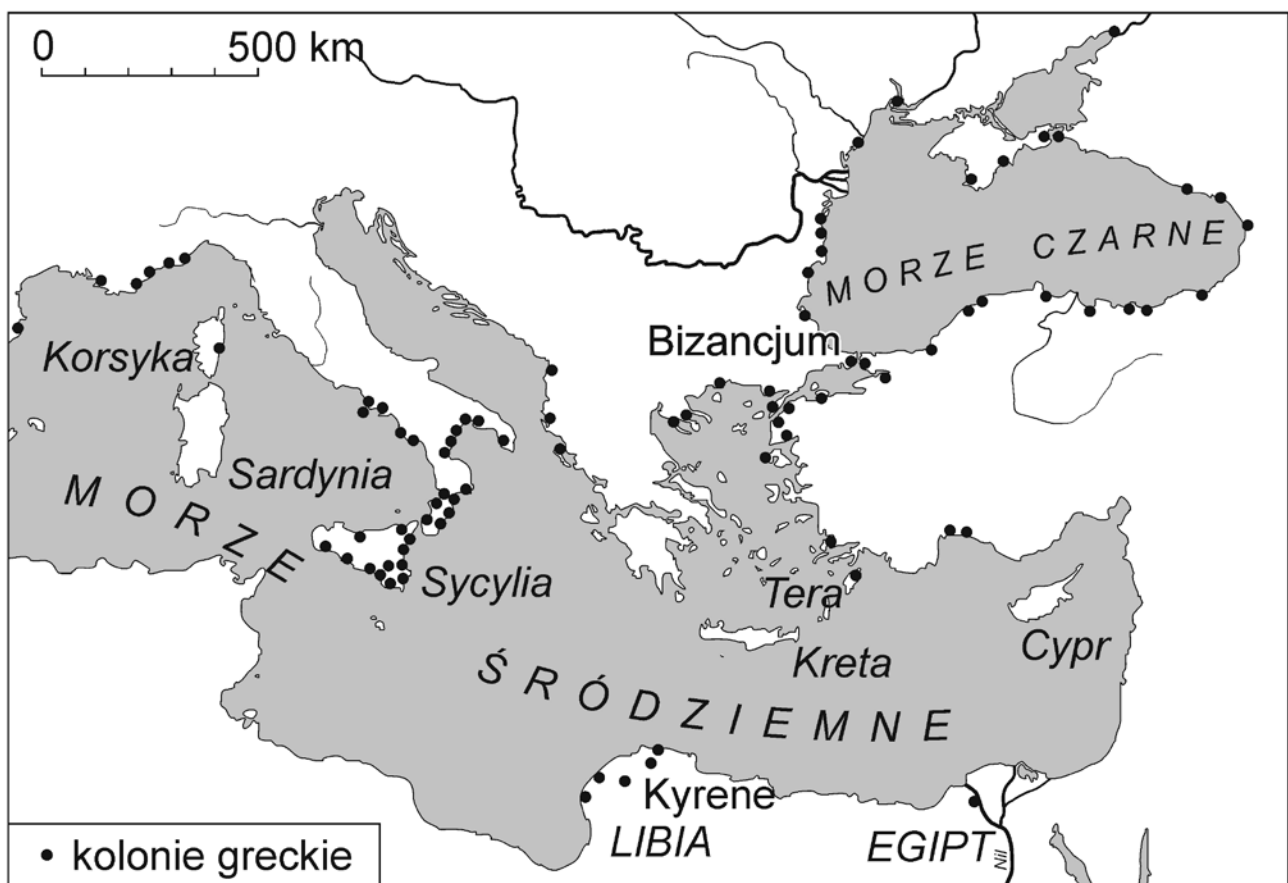
1.	W wyniku przemian, które opisano w tekście, tryb życia zmienił się na koczowniczy.	P
2.	W wyniku przemian, które opisano w tekście, doszło do powstania osiadłych wspólnot rolników.	P
3.	W wyniku przemian, które opisano w tekście, wykształciły się pierwsze organizacje zbieracko-łowieckie.	P

**Pusta strona**

## Tekst i mapa do zadania 2.

Przez siedem lat nie padał deszcz na Tereze; w ciągu nich uschły wszystkie drzewa na wyspie prócz jednego. Gdy zatem Terejczycy zapytali wyroczni delfickiej, co począć, doradziła im Pytia założenie nowej osady w Libii w północnej Afryce. Mieszkańcy Tery powzięli więc uchwałę, żeby z każdej dwójki braci wysłać tam jednego, wybranego losem.

## Wielka kolonizacja grecka



## Zadanie 2. (0–1)

Oceń, czy poniższe zdania dotyczące tekstu i mapy są prawdziwe. Zaznacz P, jeśli zdanie jest prawdziwe, lub F – jeśli jest fałszywe.

W wyniku rady wyroczni część mieszkańców Tery opuściła wyspę.	P	F
Największym skupiskiem kolonii greckich były obszary, które Terejczykom wskazała Pytia.	P	F

### **Tekst do zadania 3.**

Walki gladiatorów kojarzą się ze wspaniałymi amfiteatrami. Jednak zanim zaczęto wznosić przystosowane do tego rodzaju widowisk budowle, walki gladiatorów miały już swoją długą, dawną tradycję. Początki tych walk różnie naświetlano, jednak jako najbardziej prawdopodobne przyjmuje się wyjaśnienie Festusa\*: według niego istniał pierwotnie zwyczaj zabijania na grobach zasłużonych żołnierzy ludzi skazanych na śmierć.

\* Festus – historyk (żył w latach 320–379).

### **Zadanie 3. (0–1)**

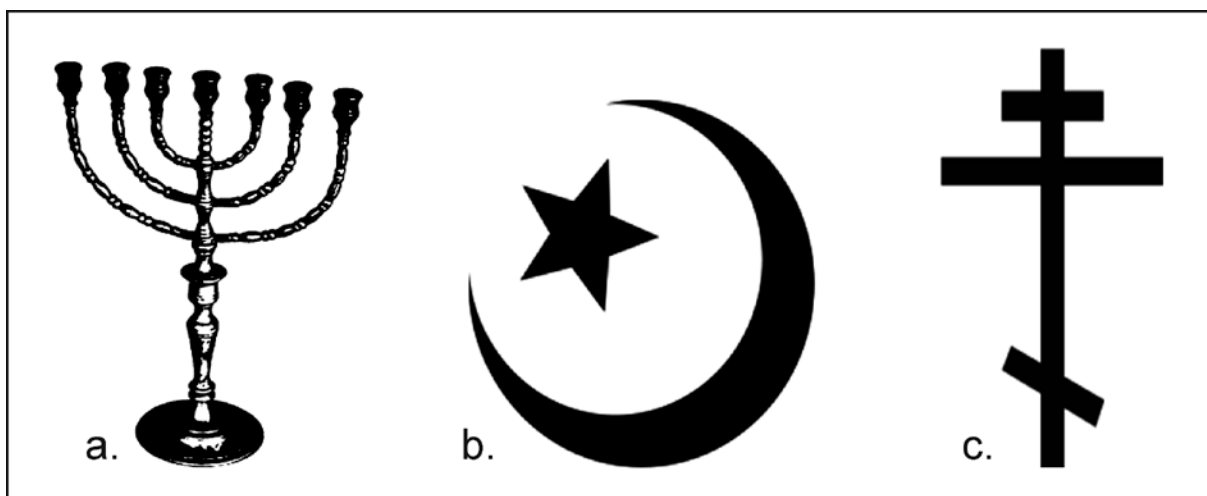
Dokończ poniższe zdanie – zaznacz właściwą odpowiedź spośród podanych.

Powyższy tekst opisuje zjawiska związane z kręgiem cywilizacji

- A. starożytnej Mezopotamii.
- B. starożytnego Rzymu.
- C. starożytnego Izraela.
- D. starożytnego Egiptu.

**Pusta strona**

## Ilustracje i teksty do zadania 4.



### Tekst 1.

Sześć dni będziesz pracować i wykonywać wszystkie twe zajęcia. Dzień zaś siódmy jest szabatem\* ku czci Pana, Boga twego.

\* Szabat – siódmy dzień tygodnia ustanowiony jako święto na pamiątkę odpoczynku Boga po stworzeniu świata.

### Tekst 2.

Jezus [...] nauczał ich tymi słowami: [...] Słyszeliście, że powiedziano: „Będziesz miłował swego bliźniego”, a nieprzyjaciela swego będziesz nienawidził. A Ja wam powiadam: Miłujcie waszych nieprzyjaciół [...].

### Tekst 3.

Abu Bekr\* relacjonuje, że Prorok powiedział: „Allah może gniewać się za wszystkie nasze grzechy – ale za nieposłuszeństwo wobec rodziców czeka cię kara”.

\* Abu Bekr – pierwszy kalif panujący w latach 632–634.



**Zadanie 4. (0–1)**

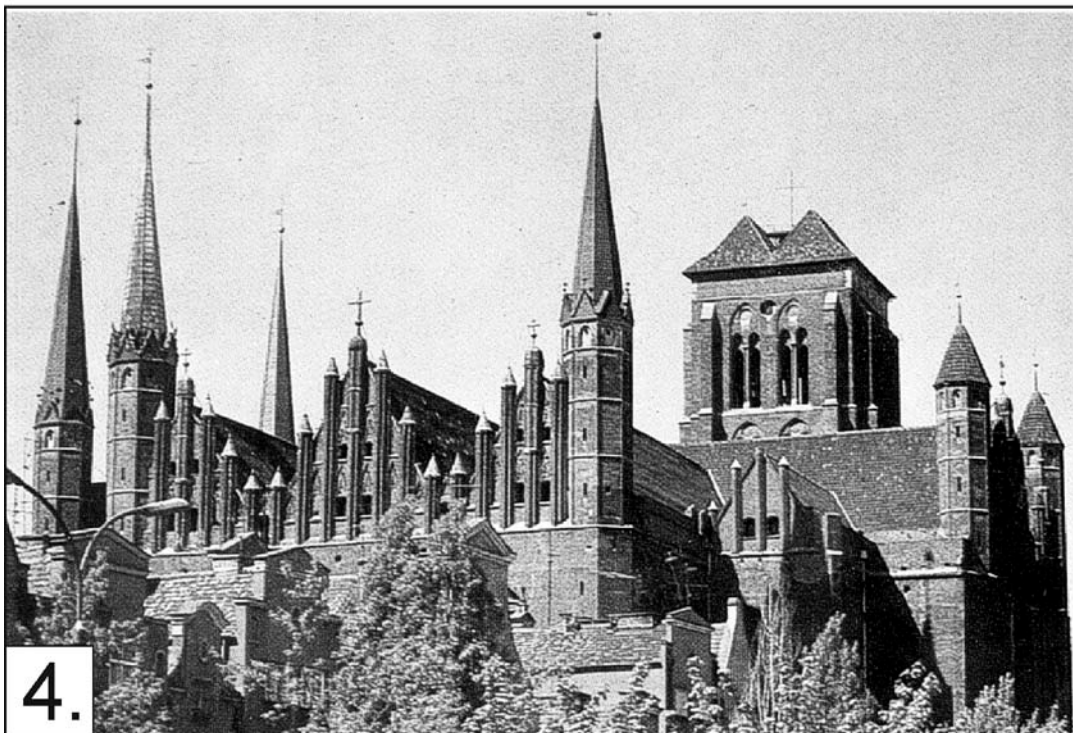
Dokończ poniższe zdanie – zaznacz właściwą odpowiedź spośród podanych.

Z islamem wiążą się

- A. symbol b. i tekst 2.
- B. symbol a. i tekst 1.
- C. symbol b. i tekst 3.
- D. symbol c. i tekst 1.

Ilustracje do zadania 5.





**Zadanie 5. (0–1)**

Dokończ poniższe zdanie – zaznacz właściwą odpowiedź spośród podanych.

Budowle, które powstały w epoce średniowiecza, są przedstawione na ilustracjach oznaczonych numerami

- A. 1 i 2.
- B. 2 i 3.
- C. 3 i 4.
- D. 1 i 4.

### Zadanie 6. (0–2)

Spośród poniższych wydarzeń oznaczonych literami A–D wybierz wydarzenie chronologicznie pierwsze i wydarzenie chronologicznie ostatnie. W tabeli zaznacz litery, którymi oznaczono wybrane wydarzenia.

6.1.	Wydarzenie chronologicznie pierwsze	A	B	C	D
6.2.	Wydarzenie chronologicznie ostatnie	A	B	C	D

- A. Koronacja Władysława Łokietka.
- B. Sprowadzenie Krzyżaków na ziemię polskie.
- C. Założenie uniwersytetu w Krakowie.
- D. Śmierć Bolesława Krzywoustego.

## Tekst do zadania 7.

Mowa wygłoszona na soborze w Konstancji w 1415 roku

Przychodzą do Kościoła i kłaniają się mu [Bogu] dawni poganie Litwy i Żmudzi nawróceni do wiary chrześcijańskiej nie pod wpływem gróźb i gwałtów, lecz z własnej woli i zasługą króla polskiego Jagiełły i wielkiego księcia Witolda. Od lat trzydziestu, kiedy sami przyjęli wiarę, zdążali wszelkimi siłami, by jej światło zapanowało wszędzie w rozległych obszarach ziem sobie podległych. Czyż będzie można twierdzić, iż po apostołach kto tyle zdziałał dla chrześcijaństwa co ci dwaj książęta.

### Zadanie 7. (0–1)

Które państwo popierał mówca na soborze w Konstancji?  
Zaznacz odpowiedź A albo B i jej uzasadnienie spośród podanych 1–3.

A.	Mówca popierał Królestwo Polskie,	gdyż	1.	potępił działalność Jagiełły i Witolda.
B.	Mówca popierał państwo zakonu krzyżackiego,		2.	nazwał Litwinów i Żmudzinów poganami.
			3.	pochwalił pokojowe metody nawracania pogan.

### Zadanie 8. (0–3)

Każdemu wydarzeniu podanemu w tabeli przyporządkuj jego skutek – wybierz go spośród oznaczonych literami A–D.

W każdym wierszu tabeli zaznacz właściwą literę.

8.1.	Wyprawa Krzysztofa Kolumba w 1492 roku.	A	B	C	D
8.2.	Wyprawa Vasco da Gamy pod koniec XV wieku.	A	B	C	D
8.3.	Podróż Ferdynanda Magellana w latach 1519–1521.	A	B	C	D

- A. Zetknięcie się Europejczyków z kulturą Indian.
- B. Potwierdzenie tezy o kulistości Ziemi.
- C. Udowodnienie teorii heliocentrycznej.
- D. Rozwój handlu morskiego z Indiami.

### Opis tablicy genealogicznej do zadania 9.

Władysław Jagiełło (1386–1434) miał synów:

Władysława Warneńczyka (1434–1444) i Kazimierza

Jagiellończyka (1447–1492), którego dziećmi byli:

Jan Olbracht (1492–1501), Aleksander Jagiellończyk

(1501–1506), Zygmunt I Stary (1506–1548) oraz Zofia – żona

margrabiego Fryderyka Hohenzollerna, których synem był

Albrecht Hohenzollern – książę pruski (1525–1568).

(W nawiasach podano lata panowania.)

### Zadanie 9. (0–1)

Oceń, czy poniższe zdania dotyczące tablicy genealogicznej są prawdziwe. Zaznacz P, jeśli zdanie jest prawdziwe, lub F – jeśli jest fałszywe.

Albrecht Hohenzollern został księciem pruskim za panowania w Polsce króla Zygmunta I Starego.	P	F
Następcą Kazimierza Jagiellończyka został jeden z jego braci.	P	F

## **Tekst do zadania 10.**

Fulwiusz Ruggieri o sejmie polskim w czasach Zygmunta II Augusta

Król dawniej stanowił o wszystkim za zgodą senatu, posłowie ziemscy nie byli w innym celu wzywani na sejm, tylko aby imieniem szlachty zezwolili na podatek, do żadnej zaś innej rady przypuszczani nie byli. Lecz odtąd posłowie nabrali takiej śmiałości, przywłaszczyli sobie taką władzę, że nie dopuszczają przejść żadnemu prawu, na które by się wprzód nie zgodzili. Dlatego król i senat chcąc co postanowić starają się zjednać wprzód na to przyzwolenie posłów, którzy dawniej żadnego prawie nie mieli znaczenia.

### **Zadanie 10. (0–3)**

Dokończ zdania, przyporządkowując do każdego z nich właściwą odpowiedź spośród oznaczonych literami A–C.

10.1. Przedstawiony tekst dotyczy rozwoju

- A. administracji państwowej.
- B. systemu podatkowego.
- C. systemu parlamentarnego.

10.2. Miało to miejsce w

- A. XVI wieku.
- B. XVII wieku.
- C. XVIII wieku.

10.3. W wyniku opisanych zmian nastąpił wzrost znaczenia

- A. króla.
- B. izby poselskiej.
- C. senatu.



### **Tekst do zadania 11.**

Zawarte w dokumencie ustalenia miały zabezpieczyć podstawowe cechy ustroju politycznego państwa i jako takie musiały być przyjęte i zaprzysiężone przez elekta.

Gwarantowały one wolną elekcję, pokój między różniącymi się w wierze, zwoływanie sejmu zwyczajnego co dwa lata na sześć tygodni. Znalazł się tam wreszcie zapis gwarantujący prawo wypowiedzenia królowi posłuszeństwa, w wypadku gdyby łamał on prawo i zasady ustrojowe Rzeczypospolitej.

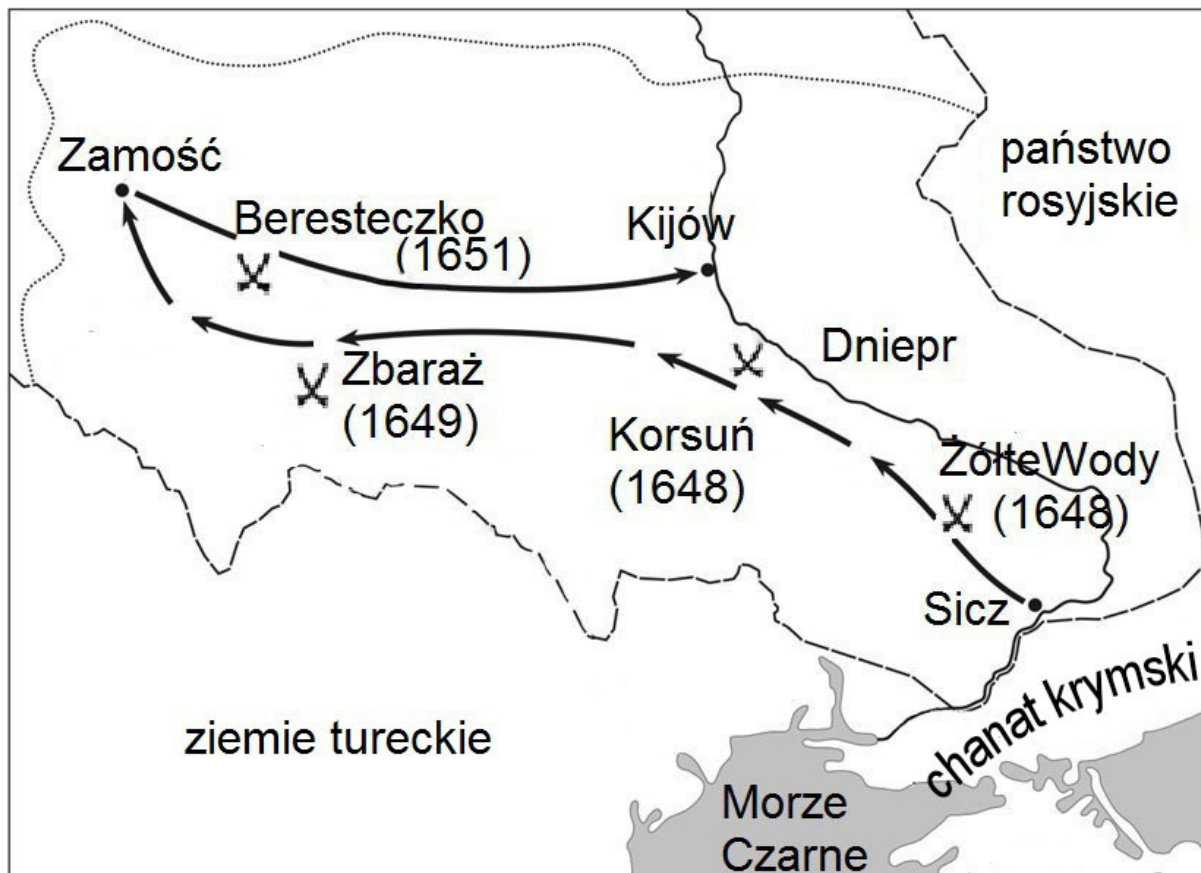
### **Zadanie 11. (0–1)**

Dokończ poniższe zdanie – zaznacz właściwą odpowiedź spośród podanych.

Opisane w tekście rozwiązania ustrojowe zostały sformułowane w

- A. akcie unii w Krewie.
- B. konstytucji „Nihil novi”.
- C. artykułach henrykowskich.
- D. „Konstytucji 3 maja”.

## Mapa do zadania 12.



- granice Rzeczypospolitej w 1648 r.
- ..... zasięg powstania Chmielnickiego w 1648 r.
- marsz wojsk kozacko-tureckich
- X większe bitwy
- miasta

### Zadanie 12. (0–1)

Oceń, czy poniższe zdania dotyczące mapy są prawdziwe. Zaznacz P, jeśli zdanie jest prawdziwe, lub F – jeśli jest fałszywe.

Mapa ilustruje konflikt Rzeczypospolitej z Turcją o panowanie nad Morzem Czarnym.	P	F
Mapa ilustruje konflikt, którego przyczyną były dymitriady.	P	F

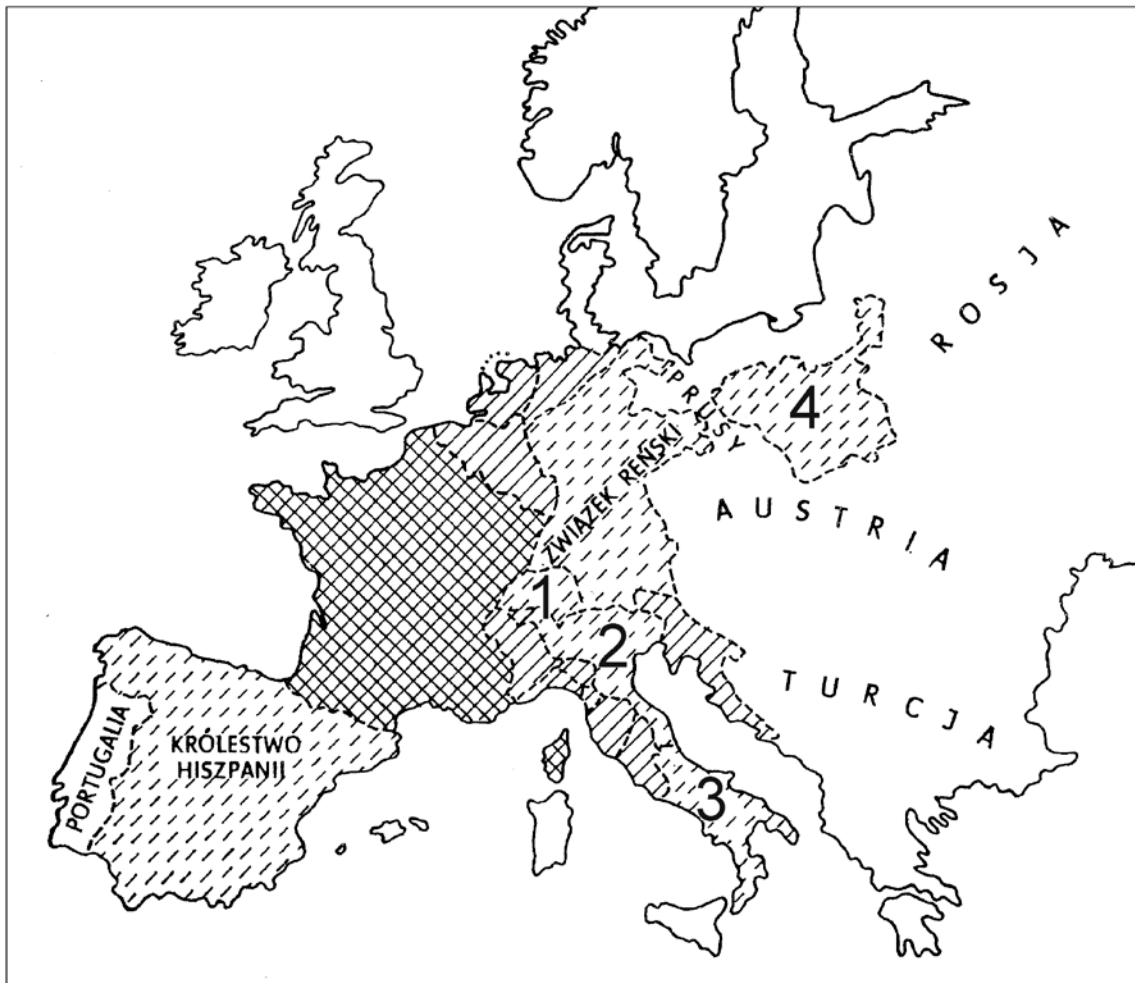
### Zadanie 13. (0–1)

Dokończ poniższe zdanie – zaznacz właściwą odpowiedź spośród podanych.

Szereg, w którym uporządkowano chronologicznie wydarzenia dotyczące Rzeczypospolitej w dobie stanisławowskiej, to

- A. podpisanie II rozbioru Polski → uchwalenie „Konstytucji 3 maja” → zawiązanie konfederacji targowickiej.
- B. uchwalenie „Konstytucji 3 maja” → zawiązanie konfederacji targowickiej → podpisanie II rozbioru Polski.
- C. zawiązanie konfederacji targowickiej → uchwalenie „Konstytucji 3 maja” → podpisanie II rozbioru Polski.
- D. uchwalenie „Konstytucji 3 maja” → podpisanie II rozbioru Polski → zawiązanie konfederacji targowickiej.

## Mapa do zadania 14.



- 1 – Republika Helwecka
- 2 – Królestwo Italii
- 3 – Królestwo Neapolu
- 4 – Księstwo Warszawskie

**Zadanie 14. (0–1)**

Dokończ poniższe zdanie – zaznacz właściwą odpowiedź spośród podanych.

Właściwy tytuł powyższej mapy to

- A. „Europa przed wybuchem Wielkiej Rewolucji Francuskiej”.
- B. „Europa w roku wyprawy Napoleona na Moskwę”.
- C. „Podział Europy ustalony podczas kongresu wiedeńskiego”.
- D. „Europa w roku wybuchu I wojny światowej”.

## **Teksty do zadania 15.**

### **Tekst 1.**

My [...] z Bożej łaski król Polski, Wielki Książę Litewski postanowiliśmy oświadczyć, tak jako też niniejszym aktem ogłaszamy, że wolnie i z własnej woli wyrzekamy się wszelkich praw naszych do korony polskiej, do Wielkiego Księstwa Litewskiego i innych należących do nich krajów, akt ten uroczysty w ręce Najjaśniejszej Imperatorowej Wszech Rosyi składamy dobrowolnie; zstępując z tronu dopełniamy ostatniego obowiązku królewskiej godności.

### **Tekst 2.**

Najświętsze, najuroczystsze umowy tyle tylko są nienaruszonymi, ile wiernie dotrzymywanymi ze stron obydwóch. Długie cierpienia Nasze znane światu całemu, pogwałcone tylekroć swobody, Naród Polski od wierności dziś Panującemu uwalniają. Wyrzeczone przez samego Cesarza Mikołaja słowa, odejmują nam wszelką sprostowania krzywd naszych nadzieję. Naród zatem polski, na Sejm zebrany, oświadcza: iż jest niepodległym Ludem i że ma prawo temu koronę polską oddać, którego godnym jej uzna.

### **Zadanie 15. (0–3)**

Uzupełnij poniższy tekst – przyporządkuj do każdego zdania właściwą odpowiedź spośród oznaczonych literami A–C.

15.1. Władca określony w tekście 1. jako „z Bożej łaski król Polski, Wielki Książę Litewski” to

- A. Zygmunt II August.
- B. Jan Kazimierz Waza.
- C. Stanisław August Poniatowski.

15.2. Tekst 2. to fragment aktu

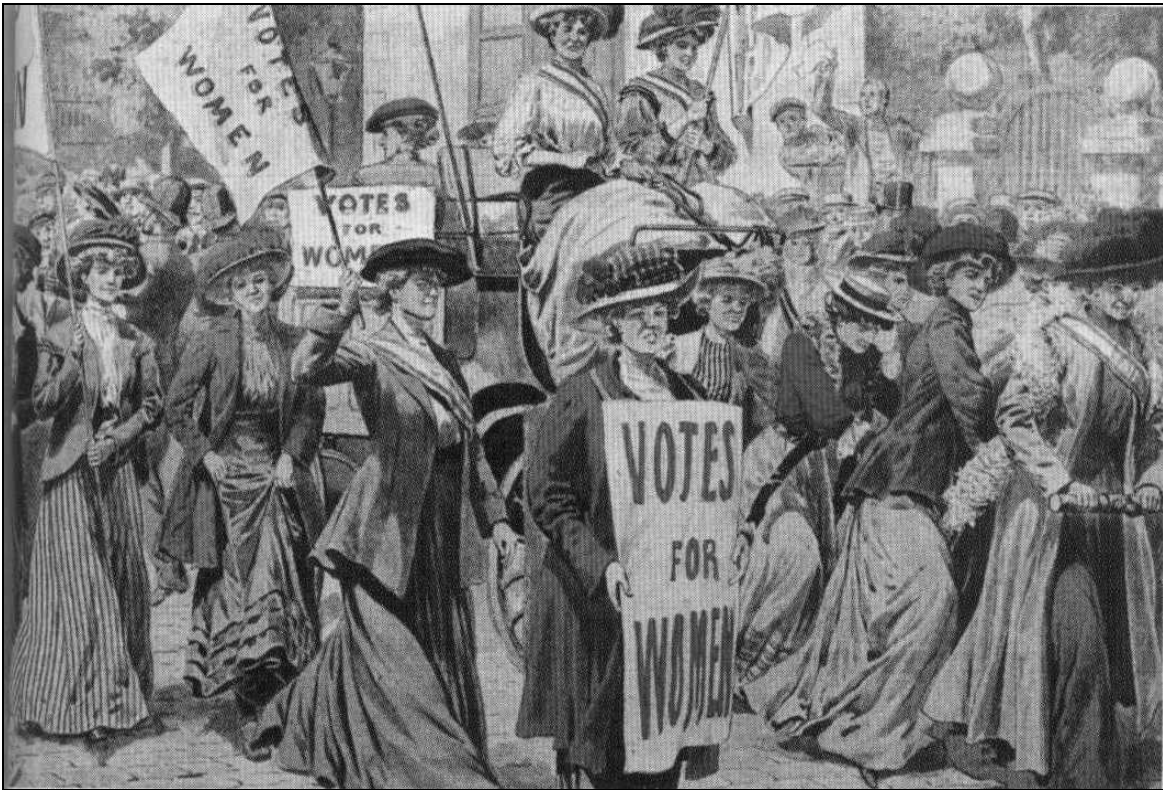
- A. konfederacji.
- B. abdykacji.
- C. detronizacji.

15.3. Władcy Rosji zostali przywołani

- A. tylko w tekście 1.
- B. tylko w tekście 2.
- C. w obu tekstach.

## Ilustracja i tekst do zadania 16.

Manifestacja londyńskich kobiet w 1908 roku



Napisy na plakatach – „Głosy wyborcze dla kobiet”.

Fragment artykułu prasowego Tadeusza Szemplińskiego  
z 1901 roku

We wszystkich dziedzinach pracy, które dotychczas zajmowali tylko mężczyźni, praca kobiet coraz większe robi wyłomy. Przeglądając sprawozdania z kongresów kobiecych, przekonywamy się dowodnie, że ruch kobiecy znakomite czyni postępy i wszystkie kobiety, jeżeli nie w praktyce, to przynajmniej w teorii są jego zwolenniczkami.



**Zadanie 16. (0–1)**

Oceń, czy poniższe zdania dotyczące ilustracji i tekstu są prawdziwe. Zaznacz P, jeśli zdanie jest prawdziwe, lub F – jeśli jest fałszywe.

Oba źródła pozwalają na sformułowanie opinii, że ruch kobiecy na początku XX wieku przybierał formy zorganizowane.	P	F
Oba źródła pozwalają na sformułowanie opinii, że w wyniku emancypacji polepszyły się warunki życia kobiet.	P	F

## **Tekst do zadania 17.**

Program brytyjskiego polityka przedstawiony w 1895 roku

Moim najgłębszym marzeniem jest rozwiązanie kwestii społecznej. Aby uratować czterdzieści milionów mieszkańców Zjednoczonego Królestwa od zgubnej wojny domowej, my, politycy, musimy zdobyć nowe ziemie, aby rozmieścić na nich nadmiar ludności, aby uzyskać nowe rynki zbytu towarów produkowanych w fabrykach i wydobywanych w kopalniach. Imperium, mówiłem to zawsze, to kwestia żołądka. Jeśli nie chcecie wojny domowej, musicie stać się imperialistami.

### **Zadanie 17. (0–1)**

Dokończ poniższe zdanie – zaznacz właściwą odpowiedź spośród podanych.

Autor programu wzywa do

- A. unowocześnienia sposobu produkcji w fabrykach.
- B. wprowadzenia praw socjalnych dla robotników.
- C. zaprzestania podbojów terytorialnych.
- D. zdobywania nowych kolonii.

## Tekst do zadania 18.

Relacja Bronisławy ze Śniadowiczów Matuszewskiej

Do ferii wielkanocnych 1901 r. naukę religii pobieraliśmy w języku polskim. Dnia 24 IV nauczyciele zaczęli nas obdarowywać niemieckimi katechizmami. Nie chciałam tego przyjąć. Za sprzeciwienie się nauczycielowi odebraliśmy w dniu 2 V karę chłosty.

Dnia 6 V zaczynają protestować rodzice przeciw zatrzymywaniu ich dzieci codziennie na dwugodzinnym areszcie za nieodpowiadanie na lekcjach religii w języku niemieckim.

### Zadanie 18. (0–1)

Oceń, czy poniższe zdania dotyczące tekstu są prawdziwe. Zaznacz P, jeśli zdanie jest prawdziwe, lub F – jeśli jest fałszywe.

Tekst przedstawia metody oporu Polaków wobec germanizacji.	P	F
Tekst opisuje jedną z metod walki z polskością w zaborze austriackim.	P	F

## Tekst do zadania 19.

Uchwała o powołaniu Rady Komisarzy Ludowych w 1917 roku

Wszechrosyjski Zjazd Rad delegatów robotników, żołnierzy i chłopów uchwała:

Utworzyć do rządzenia krajem, do czasów zwołania Zgromadzenia Konstytucyjnego, tymczasowy robotniczy i chłopski rząd, który będzie się nazywał Rada Komisarzy Ludowych. Kierownictwo poszczególnymi działami życia państwowego powierza się Komisjom, których skład powinien zapewnić wprowadzenie w życie ogłoszonego przez zjazd programu, w ścisłym znaczeniu z masowymi organizacjami robotników, pracownic, marynarzy, żołnierzy, chłopów i pracowników umysłowych. Władza rządowa należy do Kolegium przewodniczących tych komisji, tj. do Rady Komisarzy Ludowych.

### Zadanie 19. (0–1)

Oceń, które z poniższych zdań dotyczących tekstu jest prawdziwe. Zaznacz P przy zdaniu prawdziwym.

1.	Rada Komisarzy Ludowych została powołana z inicjatywy cara Mikołaja II.	P
2.	Rada Komisarzy Ludowych powstała w wyniku przewrotu bolszewickiego w Rosji.	P
3.	Z treści uchwały wynika, że Rada Komisarzy Ludowych miała sprawować władzę sądowniczą.	P

### Tabela do zadania 20.

Walczący i zabici na frontach I wojny światowej (dane szacunkowe w milionach)

Kraj	Szacunkowa liczba zmobilizowanych w ciągu 4 lat	Zabici i zmarli z ran w ciągu 4 lat
Rosja	13	1,8
Niemcy	13	2,0
Austro-Węgry	9	1,0
Francja	8	1,4
Wielka Brytania	8	1,0

### Zadanie 20. (0–1)

Oceń, czy poniższe zdania dotyczące danych zawartych w tabeli są prawdziwe. Zaznacz P, jeśli zdanie jest prawdziwe, lub F – jeśli jest fałszywe.

Podczas I wojny światowej państwa centralne powołały do wojska więcej żołnierzy niż państwa Ententy.	P	F
Spośród państw wymienionych w tabeli na frontach I wojny światowej najwięcej żołnierzy zginęło w armii niemieckiej.	P	F

## Ilustracja do zadania 21.

Tablica przed wjazdem do Leśnicy na Opolszczyźnie



### Zadanie 21. (0–1)

Dokończ poniższe zdanie – zaznacz właściwą odpowiedź spośród podanych.

Możliwość wprowadzenia nazewnictwa miejscowości ukazanego na tablicy oraz języka pomocniczego w gminie to ustawowe nawiązanie do przepisu „Konstytucji Rzeczypospolitej Polskiej”, w którym stwierdzono, że:

- A. „Każdemu zapewnia się wolność poruszania się po terytorium Rzeczypospolitej Polskiej oraz wyboru miejsca zamieszkania i pobytu.”
- B. „Osobom niepełnosprawnym władze publiczne udzielają, zgodnie z ustawą, pomocy w zabezpieczaniu egzystencji, przysposobieniu do pracy oraz komunikacji społecznej.”

- C. „Rzeczpospolita Polska zapewnia obywatelom polskim należącym do mniejszości narodowych i etnicznych wolność zachowania i rozwoju własnego języka, zachowania obyczajów i tradycji oraz rozwoju własnej kultury.”
- D. „Rzeczpospolita Polska może na podstawie umowy międzynarodowej przekazać organizacji międzynarodowej lub organowi międzynarodowemu kompetencje organów władzy państwowej w niektórych sprawach.”

### Zadanie 22. (0–3)

Do każdego aktu prawnego przyporządkuj odpowiedni organ władzy, który go tworzy – wybierz spośród oznaczonych literami A–D. W każdym wierszu tabeli zaznacz literę, którą oznaczono wybrany organ władzy.

22.1.	Uchwała [...] w sprawie wyboru metody ustalenia opłaty za gospodarowanie odpadami komunalnymi oraz ustalenia wysokości stawki tej opłaty.	A	B	C	D
22.2.	Postanowienie [...] w sprawie zarządzania wyborów do Sejmu Rzeczypospolitej Polskiej i do Senatu Rzeczypospolitej Polskiej.	A	B	C	D
22.3.	Rozporządzenie [...] w sprawie organizacji przyjmowania i rozpatrywania skarg i wniosków.	A	B	C	D

- A. Sejm
- B. Prezydent Rzeczypospolitej
- C. Rada gminy
- D. Rada Ministrów



### Tabela do zadania 23.

Wskaźnik inflacji w Polsce dla poszczególnych miesięcy wyrażony w procentach

Miesiąc	Rok	Inflacja w %
I	2007	1,75
VII	2007	2,30
I	2008	4,00
VII	2008	4,75
I	2009	2,80
VII	2009	3,60
I	2010	3,60
VII	2010	2,00
I	2011	3,60
VII	2011	4,10

### Zadanie 23. (0–1)

Oceń, które z poniższych zdań dotyczących tabeli jest fałszywe. Zaznacz F przy zdaniu fałszywym.

1.	W styczniu 2007 r. inflacja była niższa niż w styczniu 2009 r.	F
2.	W lipcu 2009 r. i w styczniu 2011 r. inflacja była na tym samym poziomie.	F
3.	W latach 2007–2011 inflacja stale rosła.	F

**Ilustracja do zadania 24.**

Głosowanie nie jest takie trudne



Napis w dymku – „Spotkamy się w niedzielę?”

**Zadanie 24. (0–1)**

Dokończ poniższe zdanie – zaznacz właściwą odpowiedź spośród podanych.

Plakat zachęca do

- A. humanitarnego traktowania zwierząt.
- B. prowadzenia zdrowego stylu życia.
- C. wspólnych niedzielnych spacerów.
- D. aktywnego uczestnictwa w wyborach.

