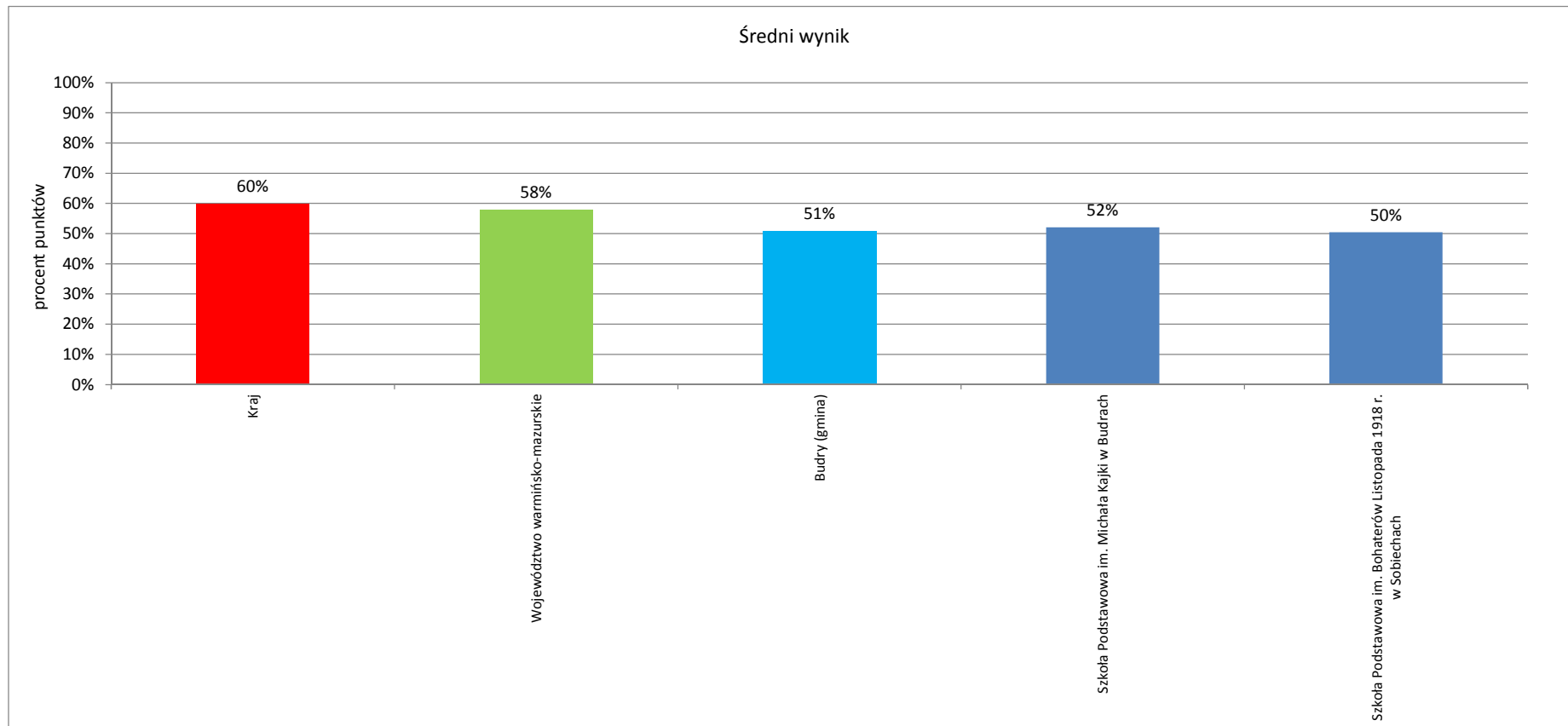
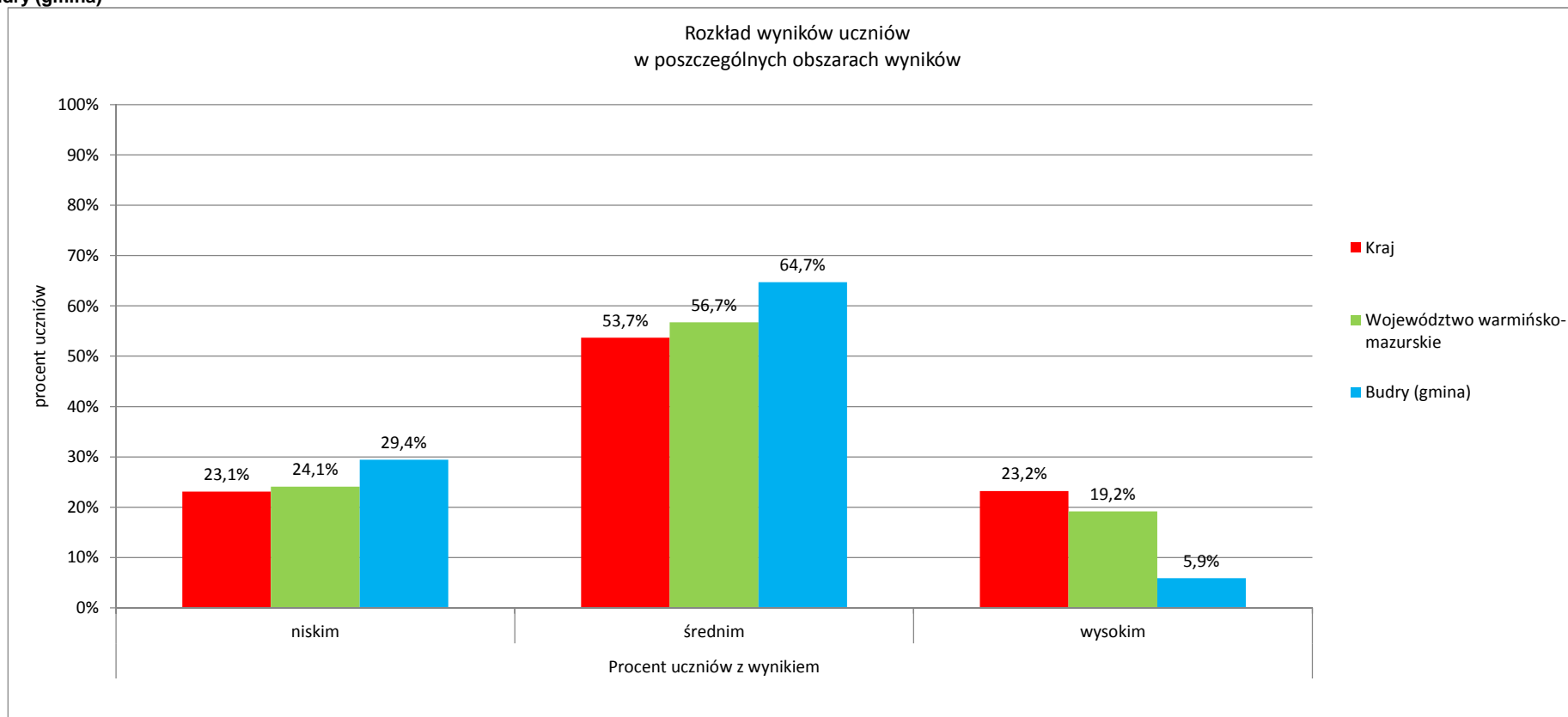


	Liczba uczniów	Średni wynik		Odchylenie standardowe pkt	Poziom osiągnięć uczniów w obszarach umiejętności					Pozycja szkoły na skali dziesięciostopniowej (staninowej)_2013 (**)	Procent uczniów z wynikiem			Pozycja gminy na skali pięciostopniowej_2013 (*)
		pkt	%		czytanie %	pisanie %	rozumowanie %	korzystanie z informacji %	wykorzystywanie wiedzy w praktyce %		niskim	średnim	wysokim	
Kraj		24,0	60%	8,4	73%	63%	52%	62%	47%		23,1%	53,7%	23,2%	
Województwo warmińsko-mazurskie		23,2	58%	8,3	72%	59%	51%	60%	45%		24,1%	56,7%	19,2%	
<b>Budry (gmina)</b>	<b>17</b>	<b>20,4</b>	<b>51%</b>	<b>8,7</b>	<b>68%</b>	<b>52%</b>	<b>38%</b>	<b>57%</b>	<b>39%</b>		<b>29,4%</b>	<b>64,7%</b>	<b>5,9%</b>	<b>2</b>
Szkoła Podstawowa im. Michała Kajki w Budrach	6	20,8	52%	9,6	72%	45%	35%	58%	50%	3				
Szkoła Podstawowa im. Bohaterów Listopada 1918 r. w Sobiechach	11	20,2	50%	8,6	65%	55%	40%	57%	33%	3				

\* - przedziały skali pięciostopniowej zostały wyznaczone na podstawie średnich wyników wszystkich gmin w województwie

\*\* - przedziały skali dziesięciostopniowej (staninowej) wyznaczono na podstawie średnich wyników wszystkich szkół w kraju

**Budry (gmina)**


**Budry (gmina)**


**Budry (gmina)**
**Wyniki szkół na standardowej skali dziewięciopointowej (staniniowej)**
