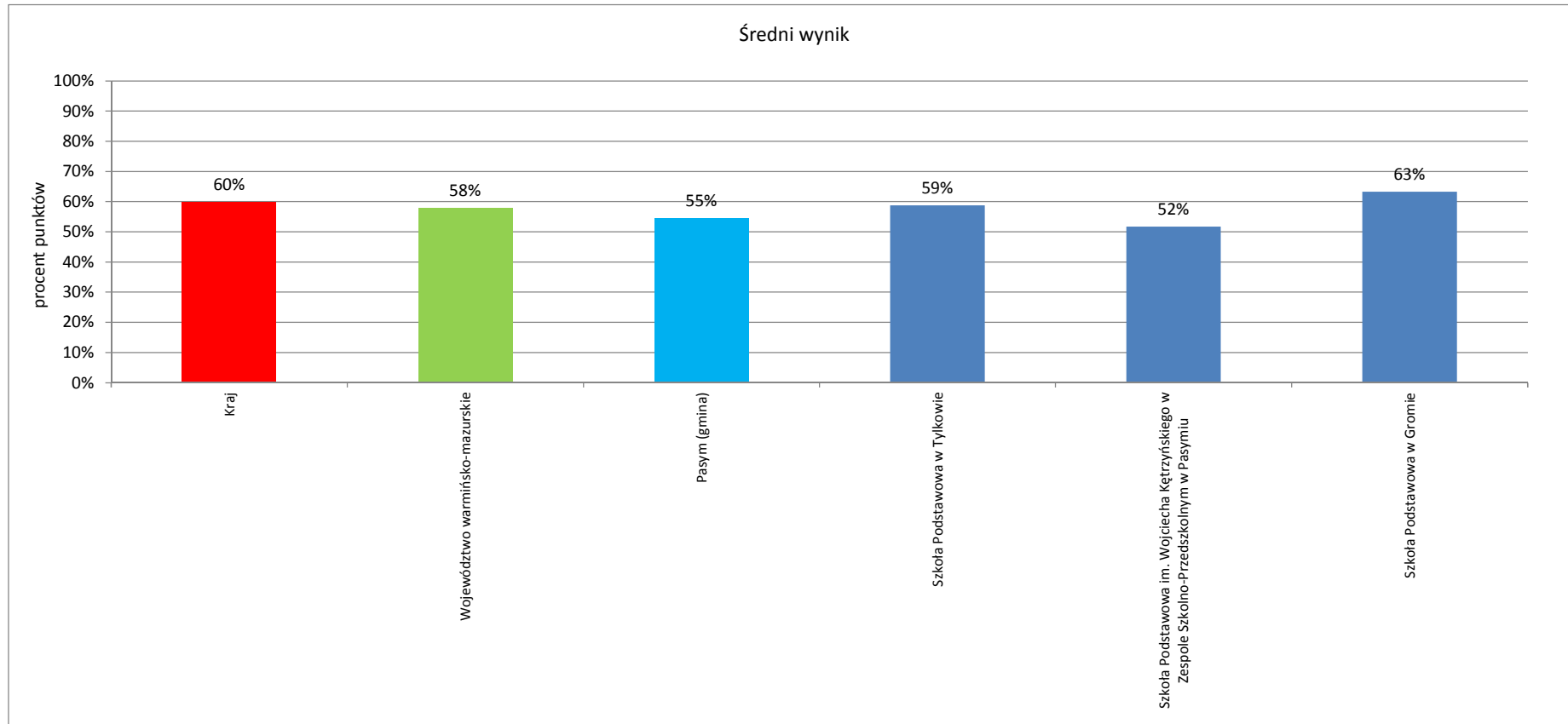
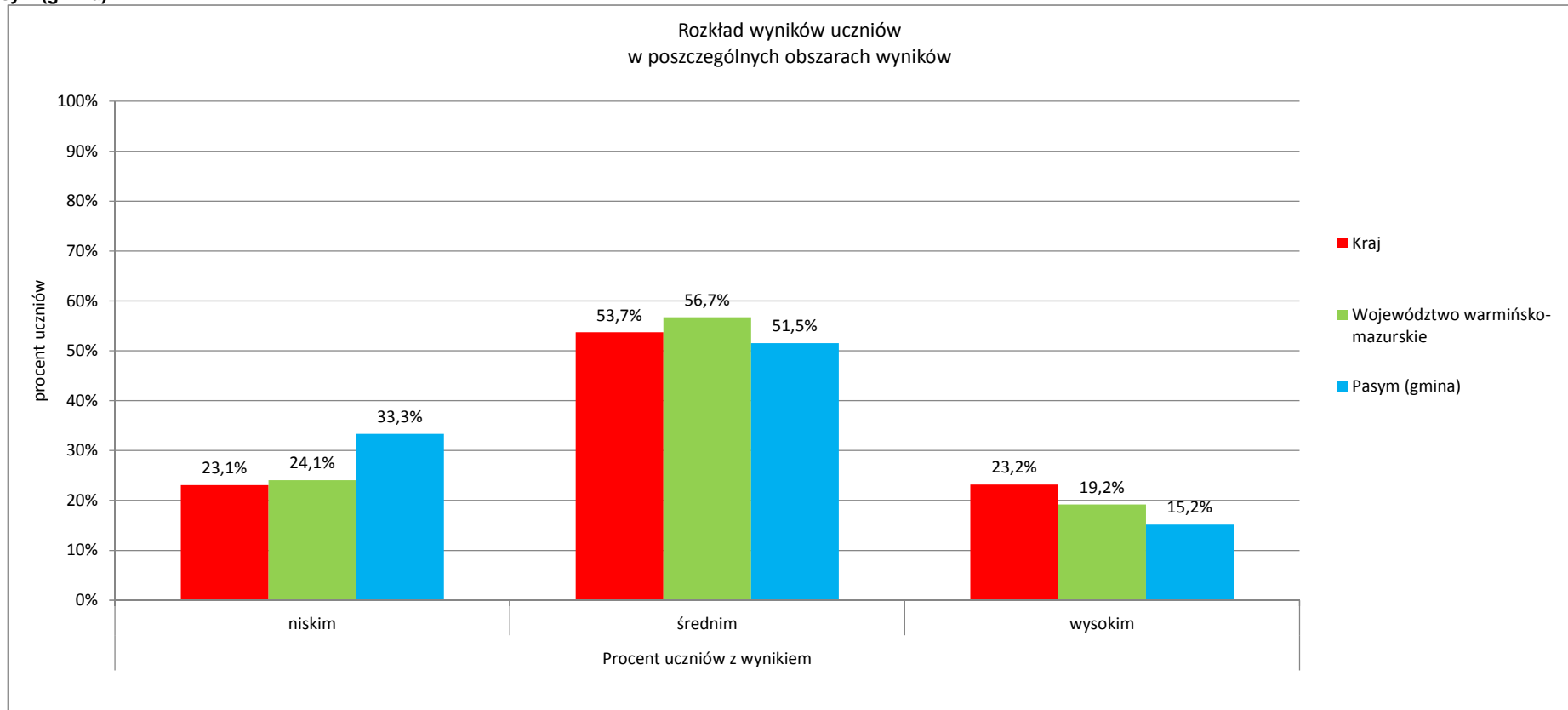


	Liczba uczniów	Średni wynik		Odchylenie standardowe	Poziom osiągnięć uczniów w obszarach umiejętności					Pozycja szkoły na skali dziesięciostopniowej (staninowej)_2013 (**)	Procent uczniów z wynikiem			Pozycja gminy na skali pięciostopniowej_2013 (*)	
		pkt	%		pkt	czytanie	pisanie	rozumowanie	korzystanie z informacji		wykorzystywanie wiedzy w praktyce	niskim	średnim		wysokim
Kraj		24,0	60%	8,4	73%	63%	52%	62%	47%		23,1%	53,7%	23,2%		
Województwo warmińsko-mazurskie		23,2	58%	8,3	72%	59%	51%	60%	45%		24,1%	56,7%	19,2%		
<b>Pasym (gmina)</b>	<b>66</b>	<b>21,8</b>	<b>55%</b>	<b>8,1</b>	<b>72%</b>	<b>63%</b>	<b>44%</b>	<b>53%</b>	<b>34%</b>		<b>33,3%</b>	<b>51,5%</b>	<b>15,2%</b>	<b>3</b>	
Szkoła Podstawowa w Tylkowie	16	23,5	59%	8,2	75%	69%	43%	59%	41%	5					
Szkoła Podstawowa im. Wojciecha Kętrzyńskiego w Zespole Szkolno-Przedszkolnym w Pasymiu	44	20,7	52%	7,9	70%	60%	43%	50%	28%	3					
Szkoła Podstawowa w Gromie	6	25,3	63%	9,6	82%	62%	54%	63%	52%	6					

\* - przedziały skali pięciostopniowej zostały wyznaczone na podstawie średnich wyników wszystkich gmin w województwie

\*\* - przedziały skali dziesięciostopniowej (staninowej) wyznaczono na podstawie średnich wyników wszystkich szkół w kraju

**Pasym (gmina)**


**Pasym (gmina)**


**Pasym (gmina)**
**Wyniki szkół na standardowej skali dziewięciostopniowej (staniniowej)**
