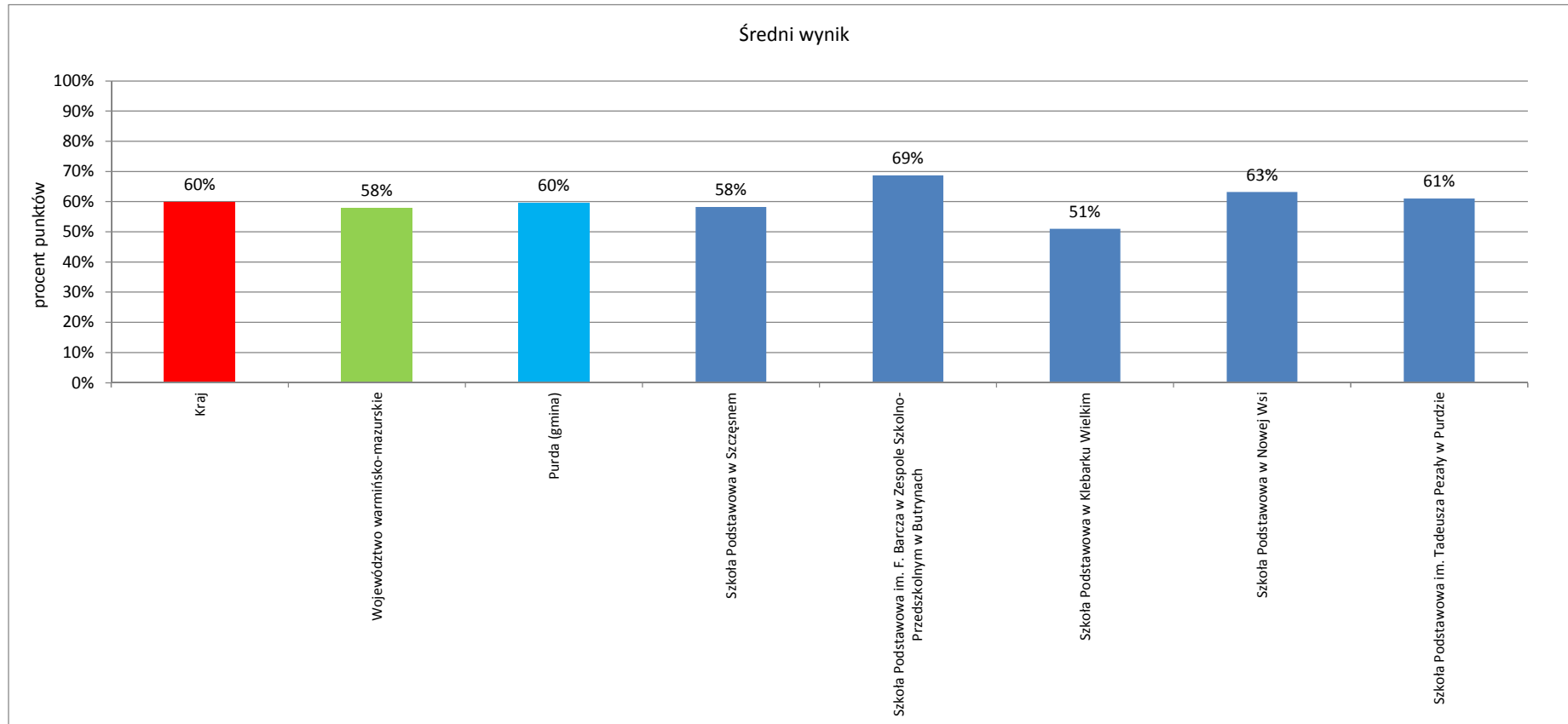
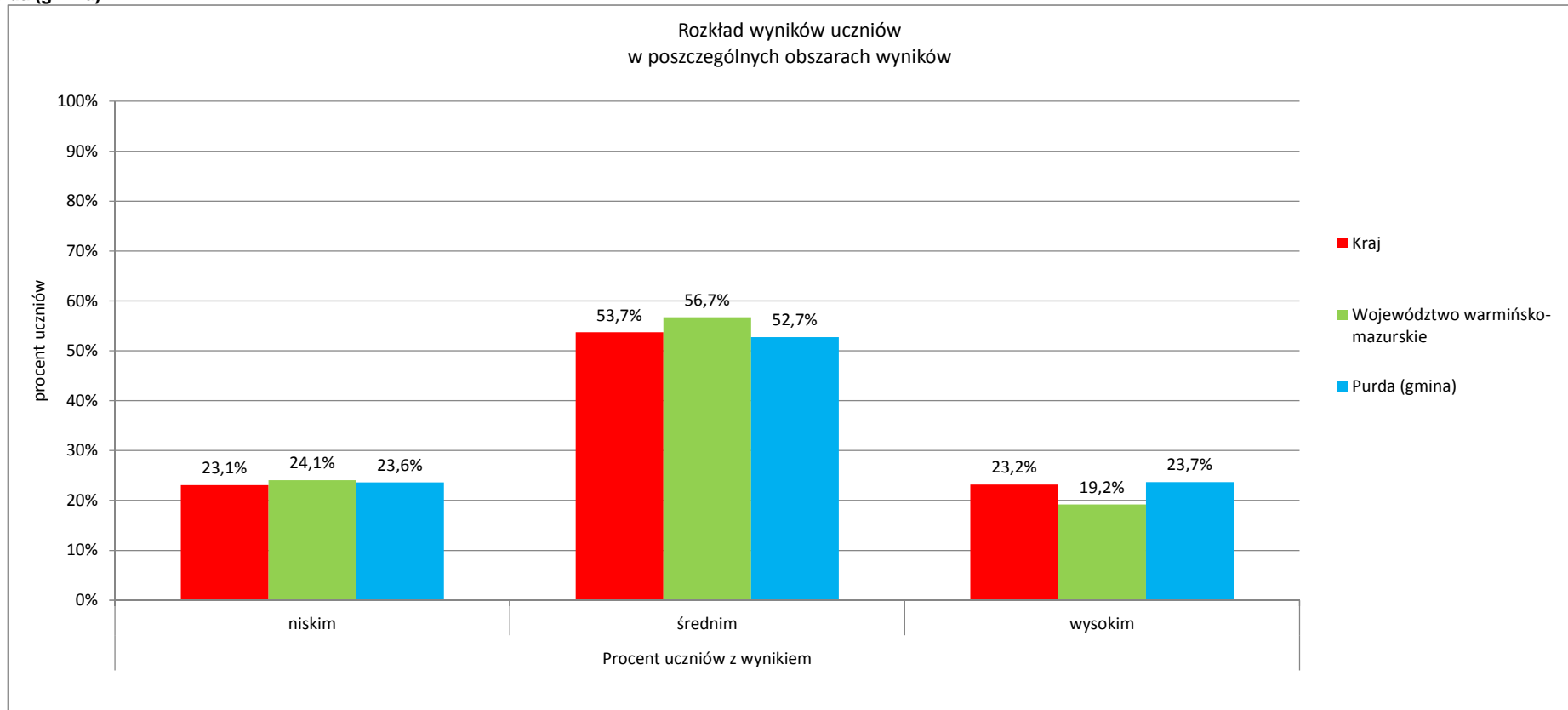


	Liczba uczniów	Średni wynik		Odchylenie standardowe	Poziom osiągnięć uczniów w obszarach umiejętności					Pozycja szkoły na skali dziesięciostopniowej (staninowej)_2013 (**)	Procent uczniów z wynikiem			Pozycja gminy na skali pięciostopniowej_2013 (*)	
		pkt	%		pkt	czytanie	pisanie	rozumowanie	korzystanie z informacji		wykorzystywanie wiedzy w praktyce	niskim	średnim		wysokim
Kraj		24,0	60%	8,4	73%	63%	52%	62%	47%		23,1%	53,7%	23,2%		
Województwo warmińsko-mazurskie		23,2	58%	8,3	72%	59%	51%	60%	45%		24,1%	56,7%	19,2%		
<b>Purda (gmina)</b>	<b>55</b>	<b>23,9</b>	<b>60%</b>	<b>8,6</b>	<b>75%</b>	<b>58%</b>	<b>56%</b>	<b>62%</b>	<b>45%</b>		<b>23,6%</b>	<b>52,7%</b>	<b>23,7%</b>	<b>4</b>	
Szkoła Podstawowa w Szczęsnem	13	23,3	58%	7,2	80%	56%	53%	60%	38%	5					
Szkoła Podstawowa im. F. Barcza w Zespole Szkolno-Przedszkolnym w Butrynach	10	27,5	69%	7,4	80%	63%	69%	70%	61%	7					
Szkoła Podstawowa w Klebarku Wielkim	13	20,4	51%	7,2	67%	42%	51%	58%	39%	3					
Szkoła Podstawowa w Nowej Wsi	7	25,3	63%	8,8	83%	66%	55%	64%	43%	6					
Szkoła Podstawowa im. Tadeusza Pezały w Purdzie	12	24,4	61%	11,5	68%	68%	55%	63%	48%	6					

\* - przedziały skali pięciostopniowej zostały wyznaczone na podstawie średnich wyników wszystkich gmin w województwie

\*\* - przedziały skali dziesięciostopniowej (staninowej) wyznaczono na podstawie średnich wyników wszystkich szkół w kraju

**Purda (gmina)**


**Purda (gmina)**


**Purda (gmina)**
**Wyniki szkół na standardowej skali dziewięciostopniowej (staniniowej)**
